

【広報用図版】



広報用画像 1

三井本館解体工事現場写真。技術者と職人が記念撮影  
大正 15 年（1926） 三井文庫蔵



広報用画像 2

錦絵『東京名所 海運橋五階造真図』  
一曜斎国輝筆，明治 5 年（1972） 清水建設蔵



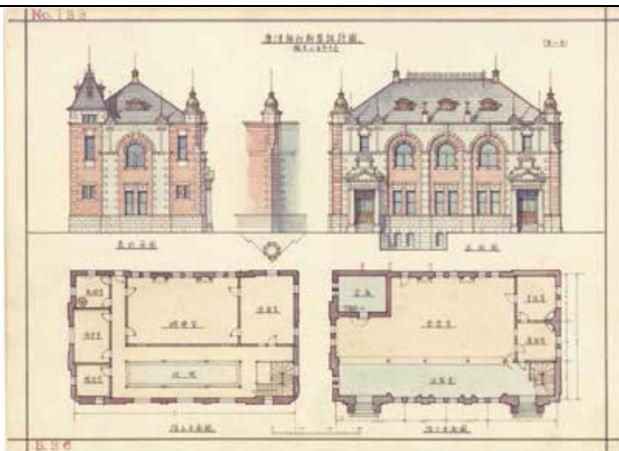
広報用画像 3

為替バンク三井組柱頭  
明治 7 年（1874） 清水建設蔵



広報用画像 4

第一国立銀行鑄造模型  
昭和 5 年（1930） 清水建設蔵



広報用画像 5

清水組彩色図  
明治 38 年（1905）～大正 12 年（1923） 清水建設蔵



広報用画像 6

第一銀行京都支店 化粧煉瓦  
明治 39 年（1906） 舞鶴市立赤れんが博物館蔵



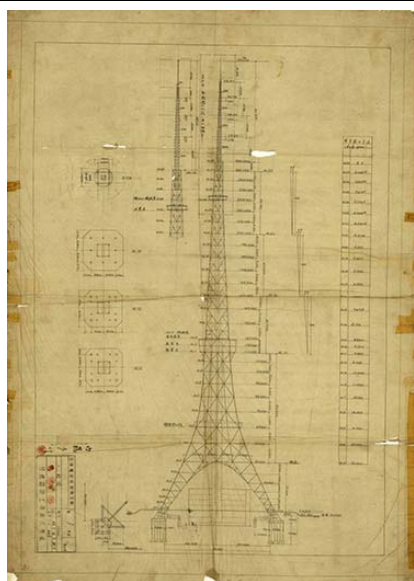
広報用画像 7

三越本店本館鉄骨柱脚  
大正 3 年（1914） 清水建設蔵



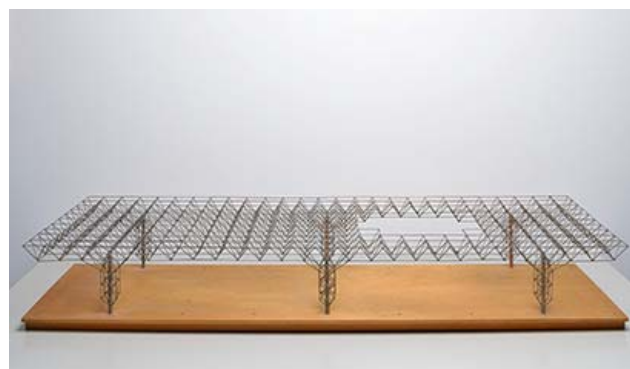
広報用画像 8

枢密院配筋模型  
大正 10 年（1921） 京都大学蔵



広報用画像 9

日本電波塔新築工事 1 号図 一般図  
昭和 33 年（1958） 日建設計蔵  
Licensed by TOKYO TOWER



広報用画像 10

日本万国博覧会お祭り広場大屋根模型  
昭和 45 年（1970） 川口衛構造設計事務所蔵

広報用図版を御入り用の方は、政策課資料館係（国立近現代建築資料館）まで御連絡ください。