



三井本館解体工事現場。技術者と職人が記念撮影（大正15年、三井文庫蔵）

2016.5.14 sat - 7.31 sun

資料にみる 近代建築の歩み

The Development of Modern Architecture in Japan as Seen in Historical Documents

文化庁

国立近代建築資料館

National Archives of Modern Architecture, Agency for Cultural Affairs

開館時間 Open hours 10:00~16:30 会期中無休 Open throughout the exhibition period

資料にみる近代建築の歩み

The Development of Modern Architecture in Japan as Seen in Historical Documents

明治、大正、昭和。日本が大きく変わった時代。建築も西洋からもたらされる新しい技術でつくることが求められました。建築家や技術者たちはそれに果敢に挑戦し、短期間のうちに習得して、近代化を成功させます。そして第二次世界大戦後は、世界に通用する建築を生み出していきます。その過程でどのような技術革新があり、それがどのように建築を変えていったのでしょうか。

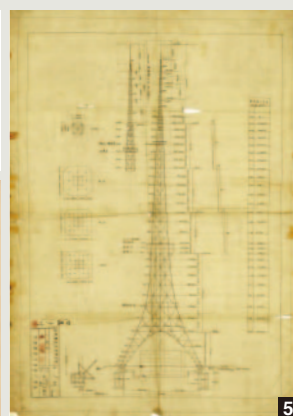
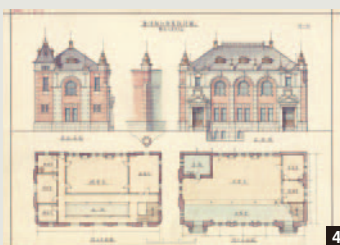
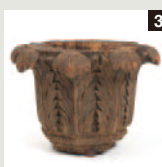
本展では建設会社や大学等に残された貴重な資料を通して、その歩みを振り返ります。

第1章 建築の文明開化 棟梁とお雇い外国人の活躍

第2章 歴史主義との格闘 建築家と請負業の登場

第3章 鉄とコンクリート 技術革新が建築を変える

第4章 新たな時代へ 戦後復興を越えて



① 枢密院配筋模型(大正10年、京都大学蔵) ② 第一国立銀行鑄造模型(昭和5年、清水建設蔵) ③ 為替バンク三井組柱頭(明治7年、清水建設蔵) ④ 清水組彩色図(明治38年～大正12年、清水建設蔵) ⑤ 日本電波塔新築工事一般図(昭和33年、日建設計蔵)

The Meiji, Taisho, and Showa periods were times of great change in Japan. Architecture, too, was pressed to embrace construction techniques introduced from the West. The architects and engineers who resolutely took on this challenge quickly absorbed the new techniques and managed to successfully carry out the modernization of Japan's architecture. They then went on to create world-class works of architecture after World War II. In what ways did technical innovation take place in this process, and how did these changes reshape architecture in Japan? This exhibition sheds light on these questions by tracing the development of Japanese architecture through a presentation of precious historical materials preserved by various construction companies and universities.

Part I. The Westernization of Architecture

The Achievements of the Toryo and Foreign Advisors

Part II. The Struggle to Emulate Western Historicism

The Emergence of the Architect and Contract Work

Part III. Steel and Concrete

Architecture Reshaped by Technological Innovation

Part IV. A New Age

After Postwar Reconstruction

イベント

※イベント内容や申し込み方法等の詳細は、当館ホームページをご覧ください。(http://nama.bunka.go.jp/)

講演会 ものづくりの近代建築史

〔日時〕2016年6月12日(日) 13:30～16:00
〔場所〕東京大学弥生講堂
(東京都文京区弥生1-1-1)
〔講師〕内田祥哉(東京大学名誉教授)
藤森照信(東京大学名誉教授)
〔定員〕当日先着300名(申込不要・参加費無料)

見学会1 近代建築の名作を巡る ～保存と活用の現在～

〔日 時〕2016年5月21日(土) 13:30～16:30
〔見学先〕明治屋敷橋ビル(東京都中央区京橋、
レクチャーと外観見学)
明治生命館(東京都千代田区丸の内、
公開エリアのみの見学)
〔定 員〕30名(参加費無料、応募者多数の場合は
抽選、申込締切:4月30日)

見学会2 ものづくりの最先端を知る ～清水建設技術研究所ガイドツアー～

〔日 時〕2016年7月26日(火)
① 中高生向け 10:30～12:00
② 一般向け 13:30～15:00
〔見学先〕清水建設技術研究所
(東京都江東区越中島3丁目4-17)
〔定 員〕各回30名(参加費無料、応募者多数
の場合は抽選、申込締切:7月5日)

上映会 建設映像が語るもの

〔日時〕未定(3回予定)
〔定員〕各回25名
(当日先着順・申込不要・参加費無料)

会場

文化庁 国立近現代建築資料館
〒113-8553 東京都文京区湯島4-6-15
Tel:03-3812-3401 Fax:03-3812-3407
http://nama.bunka.go.jp/

アクセス

千代田線「湯島」1番出口より徒歩3分

入館方法

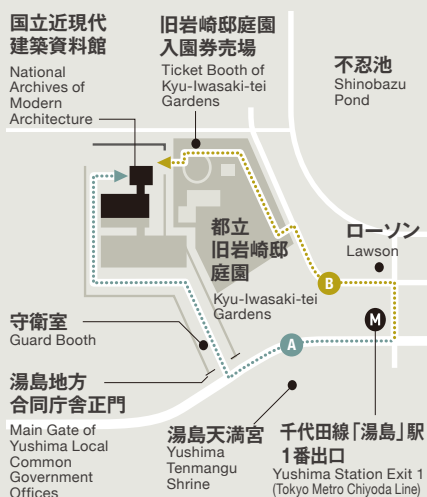
国立近現代建築資料館への入場方法は2つあります。

A 展示会のみ観覧 (平日のみ利用可)

湯島地方合同庁舎正門よりご入館ください。入館料無料。
都立旧岩崎邸庭園には入場できません。

B 都立旧岩崎邸庭園と同時観覧

都立旧岩崎邸庭園よりご入館ください。
旧岩崎邸庭園入園料(一般400円)が必要となります。



Venue

National Archives of Modern Architecture, Agency for Cultural Affairs
4-6-15 Yushima, Bunkyo-ku, Tokyo, 113-8553, Japan

Directions

3-min. walk from Exit 1 of Yushima Station (Tokyo Metro Chiyoda Line)

Entry

There are two ways to enter the National Archives of Modern Architecture.

A To view the exhibition only (open on weekdays only)

Please enter from the main gate of the Yushima Local Common Government Offices. Admission is free. Visitors are not allowed entry into the Tokyo Metropolitan Kyu-Iwasaki-tei Gardens.

B To view both the exhibition and Kyu-Iwasaki-tei Gardens

The National Archives of Modern Architecture may be entered from the Kyu-Iwasaki-tei Gardens. (admission 400 yen)