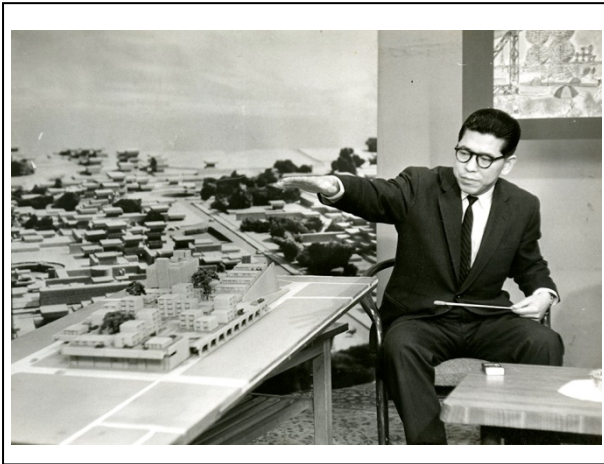
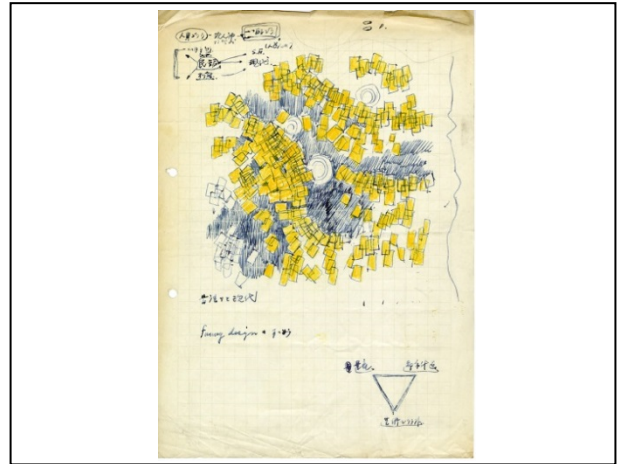


【広報用図版】



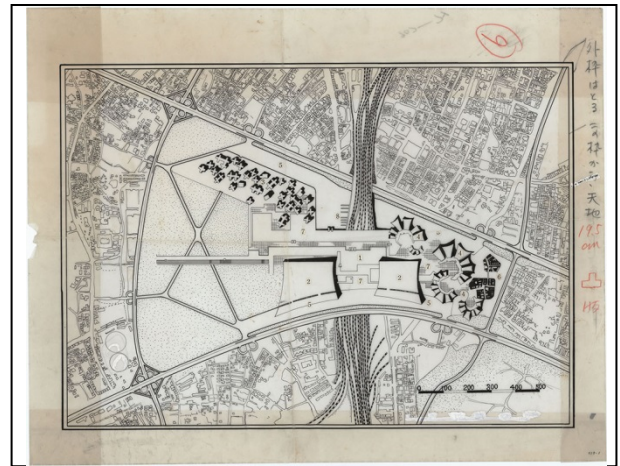
(1) プロフィール写真
坂出人工土地の説明をする大高正人 1966 年



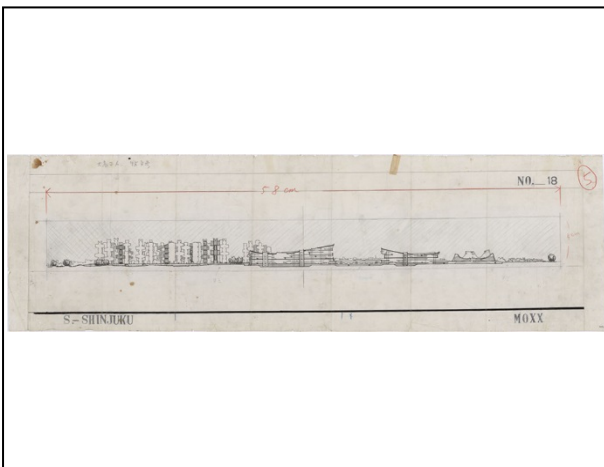
(2) 大高正人直筆のPAU スケッチ



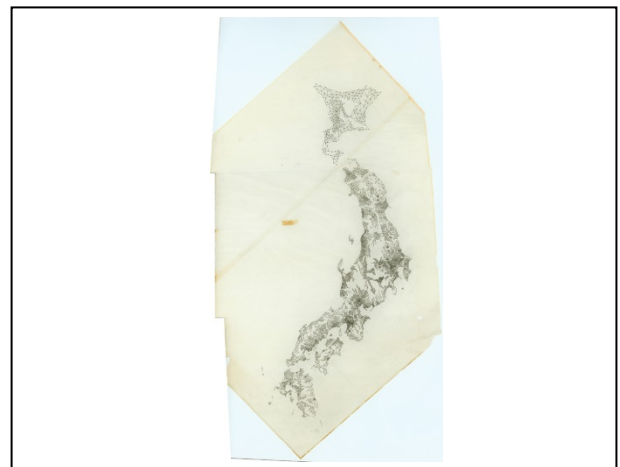
(3) 東京湾上都市提案 1959 年



(4) 群造形による新宿副都心計画 1960 年
槇文彦と協働



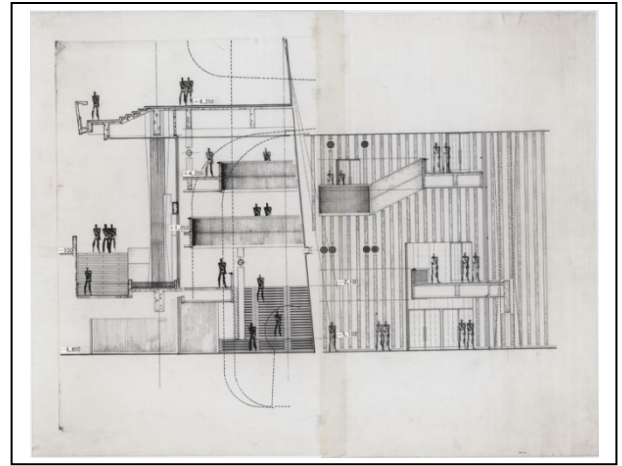
(5) 群造形による新宿副都心計画 1960 年



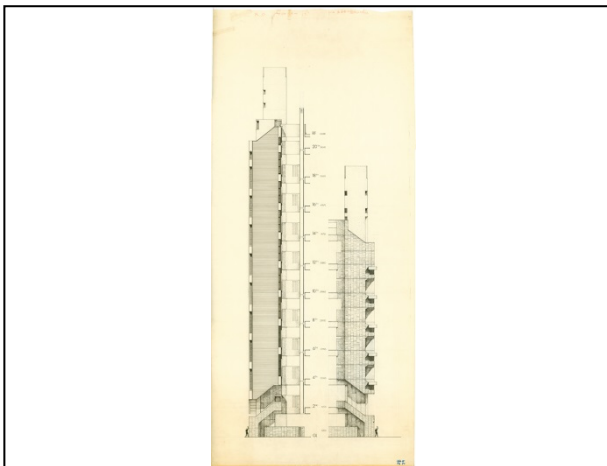
(6) 農協建築構想のための日本地図 1964 年



(7) 栃木県庁舎議会議棟 構造模型 1966 年頃
撮影：石崎治



(8) 千葉県文化会館 ホワイエ展開図 1967 年



(9) 広島市基町団地 階段室立面図 1973 年

全て国立近現代建築資料館所蔵

広報用図版を御入り用の方は、政策課資料館係（国立近現代建築資料館）まで御連絡ください。