

萩市の維持向上すべき歴史的風致

市民の生活のなかで使いこなされ、住みこなされながら生きた遺産として受け継がれている伝統行事、伝統技法、文化、思想、さらには毛利の城下町や明治維新の貴重な史跡などが一体となって形成される良好な市街地環境である。

生業に関する歴史的風致



夏みかん栽培発祥の地でもある旧田中別邸

今に伝わる夏みかん栽培(市内全域)



祭礼に関する歴史的風致

歴史的町並みの中で行われる祭礼



萩市平安古重伝建地区(坪井九右衛門旧宅)



天神祭 手廻り備え行列

明治維新に関する歴史的風致



松下村塾



松陰読本

旧萩藩校の地に建つ明倫小学校で行われている松陰先生のことばの朗唱

町内に関する歴史的風致

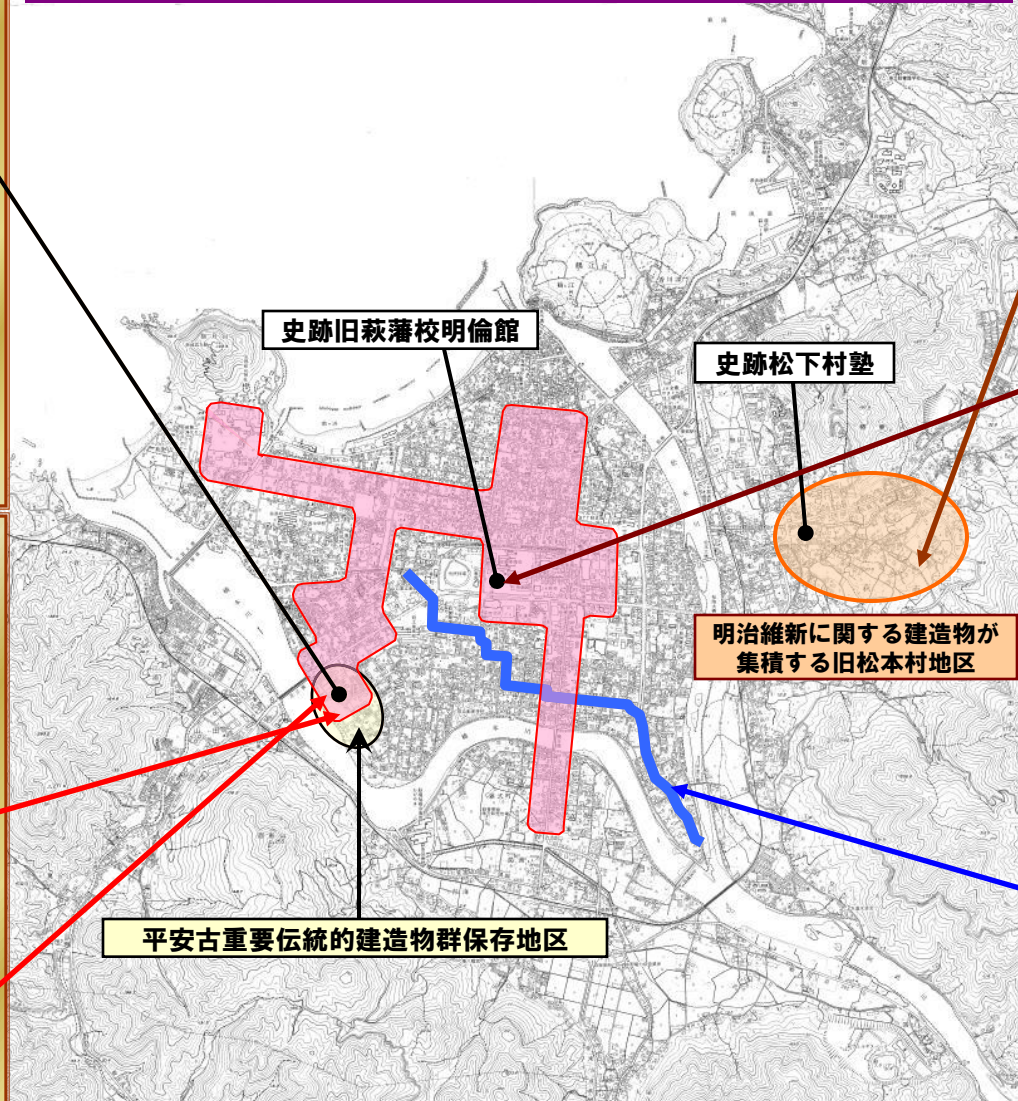
城下町を流れる藍場川



旧湯川家屋敷



藍場川と市民生活



重点区域における主な施策・事業概要

世界文化遺産暫定一覧表記載資産の構成資産でもある国指定史跡萩反射炉等が存在し、萩城下町及び明治維新と関連の深い歴史的風致が展開する地域。今後、景観計画区域の拡充が予定される範囲。

観音院観音堂修理事業



中国三十三観音霊場の一つである観音院観音堂の修理を行う。

歴史的まちなみ看板整備事業

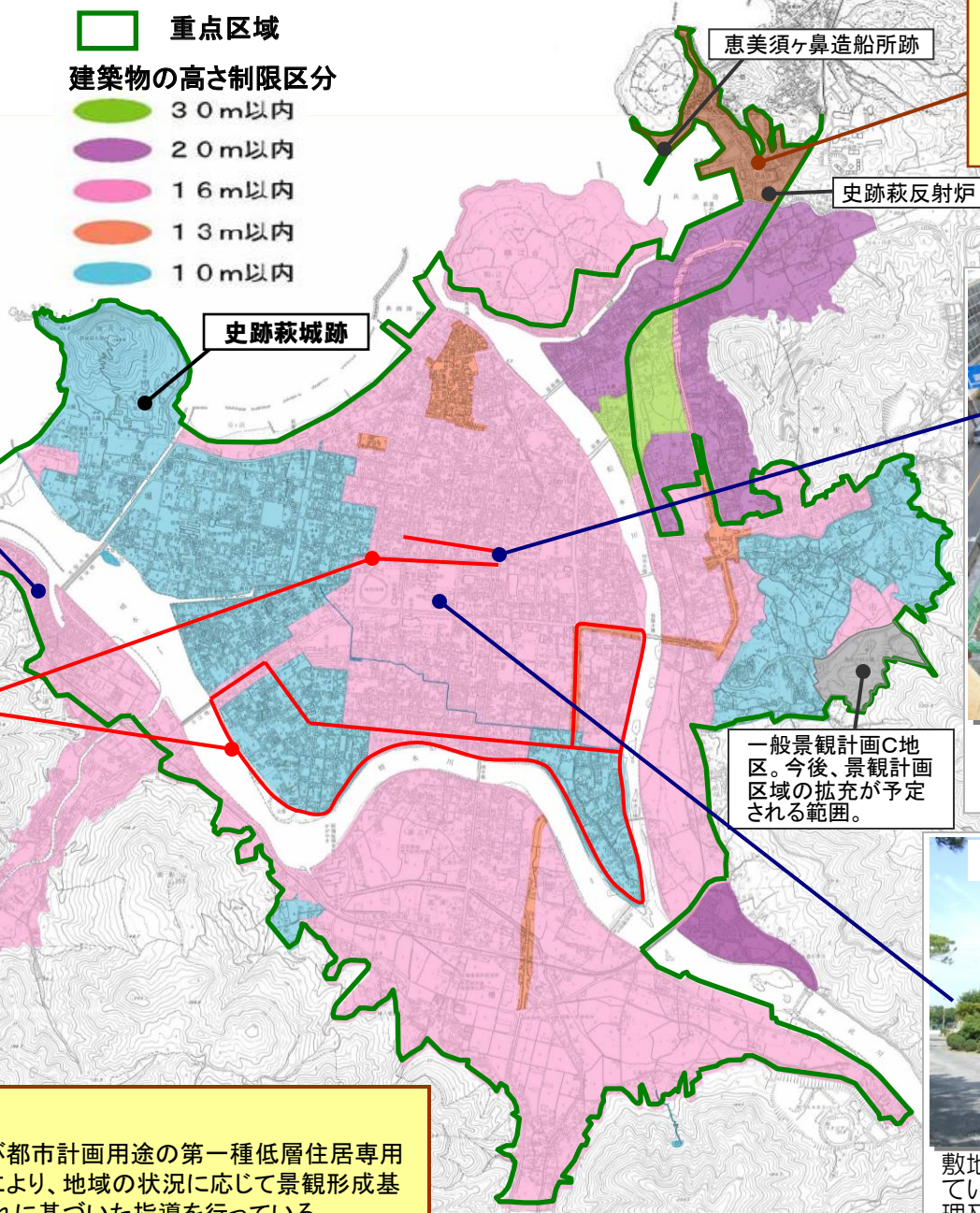


看板イメージ



唐樋札幌跡や文化財施設への案内看板、誘導看板の整備を行う。

高さ制限
 景観計画及び都市計画用途の第一種低層住居専用地域の規制により、地域の状況に応じて景観形成基準を定め、これに基づいた指導を行っている



唐樋札幌跡整備事業



札幌跡を発掘調査や文献調査などにより、往時の姿の復原を基本として整備する。

萩藩校明倫館整備事業



敷地の一部が国指定史跡になっている明倫小学校の校舎等の修理及び敷地内整備を行う。

一般景観計画C地区。今後、景観計画区域の拡充が予定される範囲。