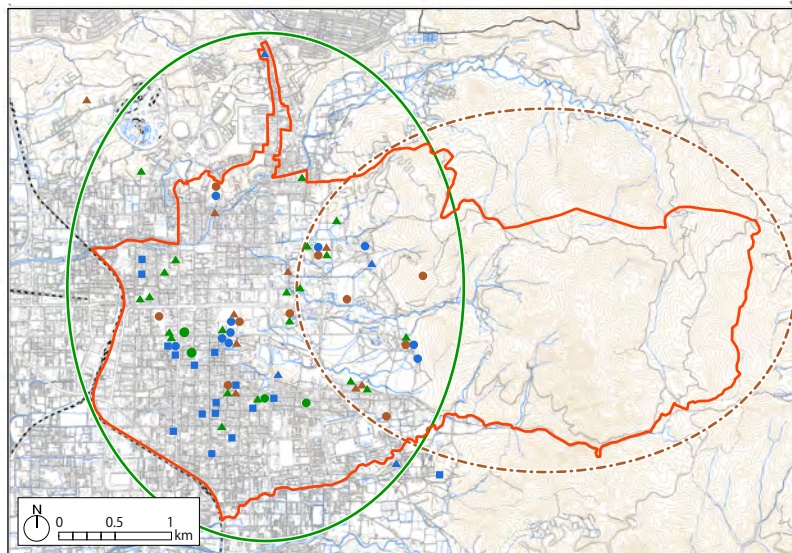
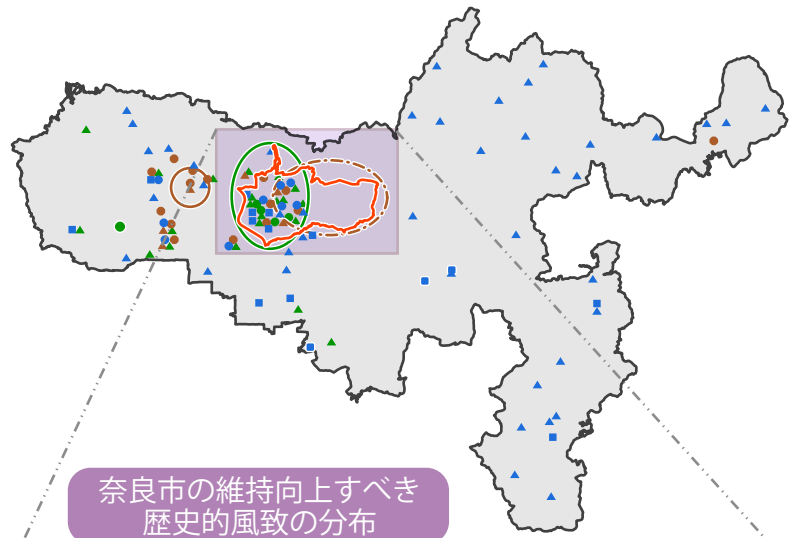


奈良市の維持向上すべき歴史的風致

～ 古都奈良の歴史的風土を舞台として、それぞれの時代や地域において育み、成熟させてきた、風格と魅力のある歴史的風致 ～

奈良市の歴史的風致は、平城京を基盤としながら、宗教都市、商工業都市、観光都市として展開してきた「重層性」と、古都としての中心性と市内各地の多様な特徴を反映した地域性がつくる「二面性」を併せもっている。この歴史的風致は、歴史的風土を舞台として繰り広げられることで、歴史的風土の本質的価値を支えるとともに、相互に関係し合うことにより、古都としての風格と魅力をつくりだしている。

このような特徴をもつ奈良市固有の歴史的風致は、「自然・神仏を崇拝する」、「歴史を尊び、風土を愛でる」、「豊かな生活を支える」といった思想や動機のもとに、奈良市民のみならず、国内外の多くの人々が関わりをもつなかで造りだされ、大切に受け継がれてきたものである。



古都奈良を代表する祭礼・行事にみる歴史的風致

古都奈良の歴史的風土を舞台に執り行われるおん祭、薪御能、修二会等から、奈良の伝統文化の奥深さを感じられる。



春日若宮おん祭

地域の祭礼・行事にみる歴史的風致

地域の社寺、集落が織りなす美しい景観を舞台とした祭礼・行事は、各地域固有の豊かな歴史や文化を象徴している。



奈良豆比古神社の翁舞

民間信仰にみる歴史的風致

人々の日々の生活に浸透した民間信仰は、軒先の身代わり申等として、信仰を感じられる情緒豊かな景観を創り出している。



奈良町軒先の身代わり申

社寺・名所・旧跡への探訪にみる歴史的風致

社寺・名所・旧跡は、豊かな自然環境と一体となって魅力を高め、各時代を通じて多くの人々で賑わう風景がみられる。



きたまち見学会

文学・芸術活動にみる歴史的風致

数多くの文化人が奈良の地に引き寄せられ、奈良固有の歴史や文化、自然を題材とした文学・芸術活動が繰り広げられている。



志賀直哉旧居

平城宮跡の保護活動にみる歴史的風致

平城宮跡の保護活動は、清掃活動やボランティアガイドなどの取組として受け継がれ、宮跡をより一層魅力的なものとしている。



平城宮跡の清掃活動

奈良公園にみる歴史的風致

奈良公園の歴史的風土を舞台に、祭りや行事、観光、鹿との共生などの多様な活動が繰り広げられ、その魅力を高めている。



鹿寄せ

奈良町のコミュニティと町家の暮らしにみる歴史的風致

会所での祭りや行事は共同体の意識を育み、町家に住み続けることで、歴史や文化、自然を大切にする心が育まれている。



奈良町の会所

伝統的な工芸と産業にみる歴史的風致

平城京や正倉院を淵源とした伝統的な工芸や産業は、天平の遺風を受け継ぐ優雅な気品をとどめ、伝統の技と心を感じられる。



赤膚焼

茶の文化にみる歴史的風致

大和茶の文化は、様々な主体・方法によって受け継がれ、市民の生活に「ゆとり」や「潤い」を与えている。



西大寺の大茶盛

自然・神仏を崇拝する

- 古都奈良を代表する祭礼・行事にみる歴史的風致
- ▲ 地域の祭礼・行事にみる歴史的風致
- 民間信仰にみる歴史的風致

歴史を尊び、風土を愛でる

- 社寺・名所・旧跡への探訪にみる歴史的風致
- ▲ 文学・芸術活動にみる歴史的風致
- 平城宮跡の保護活動にみる歴史的風致
- 奈良公園にみる歴史的風致

豊かな生活を支える

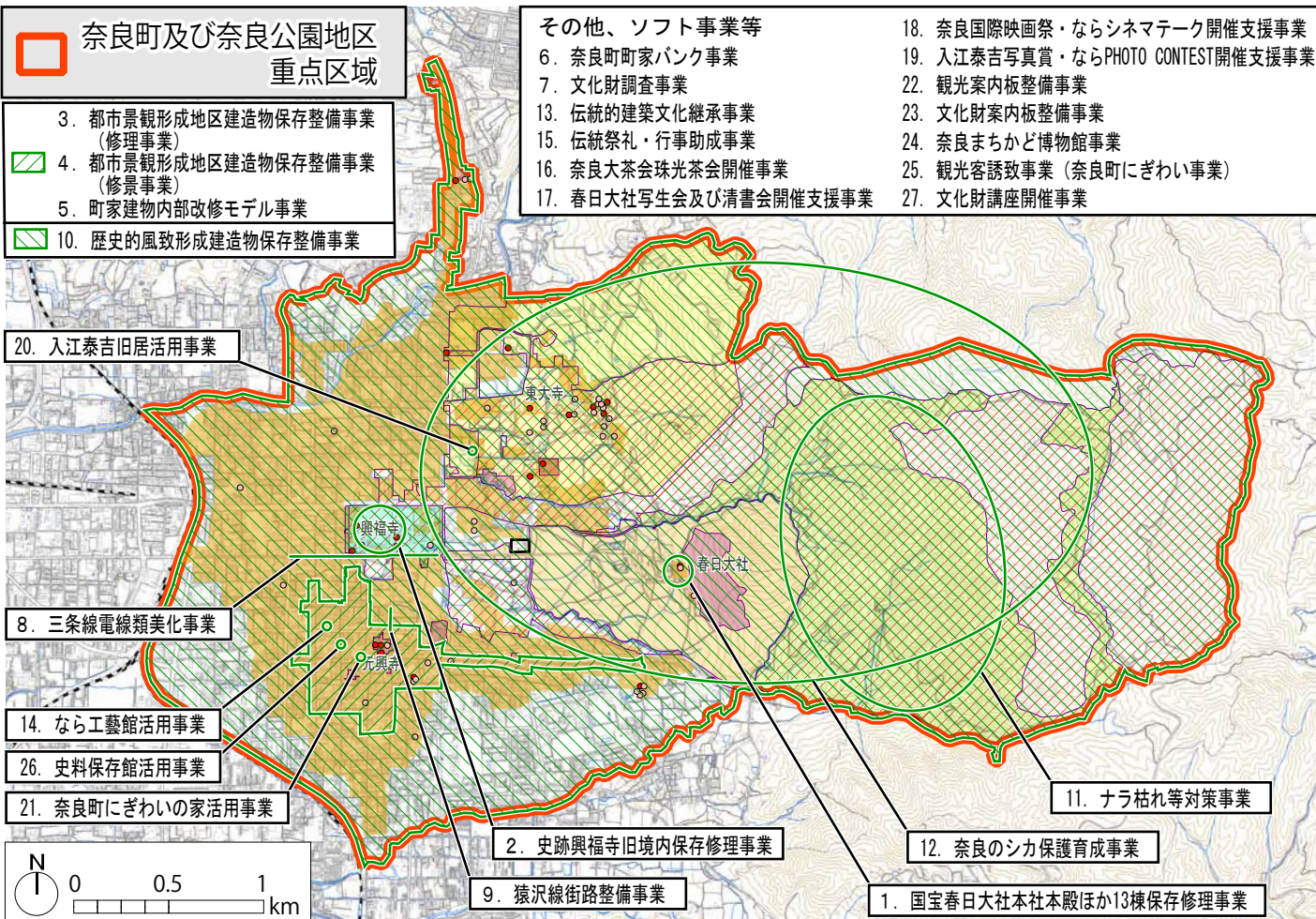
- 奈良町のコミュニティと町家の暮らしにみる歴史的風致
- 伝統的な工芸と産業にみる歴史的風致
- ▲ 茶の文化にみる歴史的風致

□ 奈良町及び奈良公園地区重点区域

奈良市の重点区域における事業概要

重点区域の名称：奈良町及び奈良公園地区
重点区域の面積：約1,250ha

奈良市の重点区域において、「①奈良の歴史のつながりや重なりを感じられる「場」を守り、活かし、伝えていく」、「②伝統・文化を自ら守り、活かし、伝えられる「ひと」を育む」、「③歴史的風致としての「一体的な価値」を共有し、まちづくりや観光振興に展開する」を目的として、歴史的建造物の修景事業や観光案内看板設置事業などのハード整備とともに、市民と連携したソフト事業を行うことにより、奈良市の歴史的風致の維持向上を図る。



主な指定等文化財		奈良町絵図から確認できる町割・町場等 (一部推測)	
●	国宝 (建造物)	■	近世奈良町の町場
○	重要文化財 (建造物)	■	興福寺関係諸院・諸坊等
■	国指定史跡 東大寺旧境内	■	東大寺関係諸院・諸坊等
■	国指定史跡 興福寺旧境内	■	春日社、社家、禰宜屋敷
■	国指定史跡 春日大社旧境内	■	その他社寺の区域
■	国指定史跡 奈良公園	■	
■	国指定特別天然記念物 春日山原始林	■	
■	その他史跡・名勝・天然記念物	■	
		■	重点区域における事業

① 奈良の歴史のつながりや重なりを感じられる「場」を守り、活かし、伝えていく
【該当事業：1～12】

3. 都市景観形成地区建造物保存整備事業 (修理事業)

歴史的な町並みを保全するため、都市景観形成地区内にある戦前までに建築された建築物、工作物の外観修理に対して補助金を交付する。

6. 奈良町町家バンク事業

登録したい人への説明会や登録物件の測量、町家の改修・活用事例の紹介、貸主と借主の仲介などを行う。

10. 歴史的風致形成建造物保存整備事業

本計画に基づき指定した歴史的風致形成建造物の外観修理に対して補助金を交付する。

② 伝統・文化を自ら守り、活かし、伝えられる「ひと」を育む
【該当事業：13～19】

13. 伝統的建築文化継承事業

奈良の伝統的な社寺や町家等に用いられている建築技術の保全に向けたノウハウを伝え、後継者を育成するための講座の開催、相談窓口の開設、また具体的な修理や活用の実践などを行う。

③ 歴史的風致としての「一体的な価値」を共有し、まちづくりや観光振興に展開する
【該当事業：20～27】

21. 奈良町にぎわいの家活用事業

外国人や修学旅行生などの文化交流の体験施設として活用し、さらには、大学とコラボレーションすることにより、茶道や伝統行事等の奈良町文化の発信基地とする。

16. 奈良大茶会珠光茶会開催事業

茶道の源流ともいえる奈良の地で、「わび茶」を創始した奈良出身の村田珠光にちなみ、「奈良大茶会珠光茶会」を開催する。

村田珠光 (奈良称名寺蔵)