

世界文化遺産の例について

～紀伊山地の霊場と参詣道～

資料5
第3回企画調査会

条約上の資産種別と、登録資産の国内法上の指定状況

資産内容			条約上の遺産種別					
			①記念工作物			②遺跡（文化的景観を含む）		
資産エリア	記号	資産名称	国内法上の指定状況					
			国宝	重要文化財	(参考)所在範囲 の土地指定状況	史跡	名勝	天然記念物
1 吉野・大峯	A	吉野山	—	—	—	・吉野山	—	
	B	吉野水分神社	—	・吉野水分神社（社殿）	史跡及び名勝		—	
	C	金峯神社	—	—	—	・大峯奥駈道	—	
	D	金峯山寺	・金峯山寺本堂 ・金峯山寺二王門	・金峯山寺銅鳥居	史跡及び名勝	・吉野山	—	
	E	吉水神社	—	・吉水神社書院			—	
	F	大峰山寺	—	・大峰山寺本堂	史跡	・大峰山寺境内	—	
2 熊野三山	A	熊野本宮大社	—	・熊野本宮大社（社殿）	史跡	・熊野三山	—	
	B	熊野速玉大社	—	—	史跡		—	・熊野速玉大社のナギ
	C	熊野那智大社	—	・熊野那智大社（社殿）		—	—	
	D	青岸渡寺	—	・青岸渡寺本堂 ・青岸渡寺宝篋印塔		—	—	—
	E	那智大滝	—	—	—	・那智大滝	—	
	F	那智原始林	—	—	—	—	・那智原始林	
	G	補陀洛山寺	—	—	—	・熊野三山	—	
3 高野山	A	丹生都比売神社	—	・丹生都比売神社本殿 ・丹生都比売神社楼門	史跡	・丹生都比売神社境内	—	
	B	金剛峯寺	・金剛峯寺不動堂 ・金剛三昧院多宝塔	・金剛峯寺山王院本殿 ・金剛峯寺奥院経蔵 ・佐竹義重霊屋 ・松平秀康及び同母霊屋 ・上杉謙信霊屋 ・金剛峯寺大門 ・金剛三昧院経蔵 ・金剛三昧院四所明神社本殿 ・金剛三昧院客殿及び台所 ・金剛峯寺徳川家霊台	史跡	・金剛峯寺境内	—	
	C	慈尊院	—	・慈尊院弥勒堂			史跡	—
	D	丹生官省符神社	—	・丹生官省符神社本殿	—	—		—
4 参詣道	A	大峯奥駈道	—	・玉置神社社務所及び台所	史跡	・大峯奥駈道	—	・仏経嶽原始林 ・オオヤマレンゲ自生地
	B	熊野参詣道	中辺路	—	—	—	・熊野参詣道	—
			小辺路	—	—			—
			大辺路	—	—			—
			伊勢路	—	—			—
	C	高野山町石道	—	—	—	—	・熊野の鬼ヶ城附獅子巖	
■国内法上の指定文化財数			4件	23件	—	史跡（7件）、史跡及び名勝（1件）、名勝（1件）、天然記念物（4件）、天然記念物及び名勝（1件）		
■推薦する資産数			27件			14件		

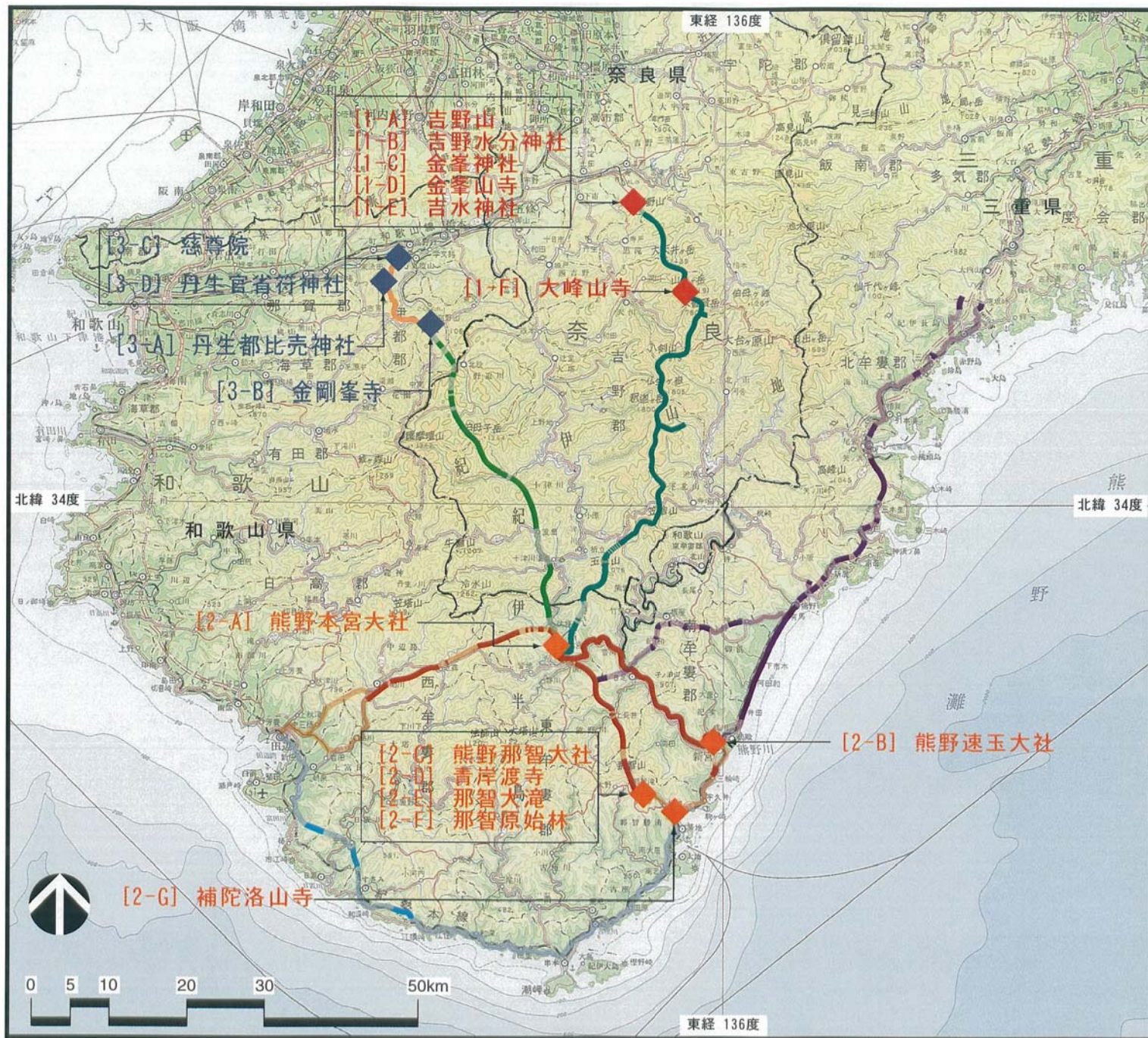
資産エリアのうち、1 A～F、2 A～F、4 A及びBの一部は吉野熊野国立公園内に含まれる。
また、資産エリアのうち、3 A～D、4 Bの一部は高野龍神国定公園に含まれる。

バッファゾーンの保護についての根拠法令等

推薦資産名	根拠法令等
吉野山	「自然公園法」に基づく特別保護地区、第1種、第2種、第3種特別地域、「森林法」に基づく保安林、「吉野町歴史的景観保全条例」に基づく景観保全地区が設定され、建物の高さ、意匠、色彩等を規制
吉野水分神社	
金峯神社	
金峯山寺	
吉水神社	
大峰山寺	
熊野本宮大社	「自然公園法」に基づく第2種特別地域、「本宮町景観保全条例」に基づく景観保全地区が設定され、立木の伐採、土地の形質変更、建物の高さ、意匠、色彩等を規制
熊野速玉大社	「自然公園法」に基づく第1種、第2種特別地域、「森林法」に基づく保安林、「新宮市歴史文化的景観保全条例」に基づく景観保全地区が設定され、立木の伐採、土地の形質変更、建物の高さ、意匠、色彩等を規制
熊野那智大社	「自然公園法」に基づく特別保護地区、第1種、第2種、第3種特別地域、「森林法」に基づく保安林、「那智勝浦町歴史文化的景観保全条例」に基づく景観保全地区が設定され、立木の伐採、土地の形質変更、建物の高さ、意匠、色彩等を規制
青岸渡寺	
那智大滝	
那智原始林	
補陀洛山寺	「那智勝浦町歴史文化的景観保全条例」に基づく景観保全地区が設定され、立木の伐採、土地の形質変更、建物の高さ、意匠、色彩等を規制
丹生都比売神社	「和歌山県立自然公園条例」に基づく第3種特別地域が設定され、立木の伐採、土地の形質変更、建物の高さ、意匠、色彩等を規制
金剛峯寺	「自然公園法」に基づく第1種、第2種特別地域、「森林法」に基づく保安林、「高野町の歴史と文化を活かした街並景観及び自然景観に関する条例」に基づく街並景観形成地区、自然景観保全地区が設定され、立木の伐採、土地の形質変更、建物の高さ、意匠、色彩等を規制
慈尊院	「和歌山県立自然公園条例」に基づく第3種特別地域、「九度山町高野山町石周辺景観保護条例」に基づく文化的景観保護地区が設定され、立木の伐採、土地の形質変更、建物の高さ、意匠、色彩等を規制
丹生官省符神社	
大峯奥駈道	「自然公園法」に基づく特別保護地区、第1種、第2種、第3種特別地域、「森林法」に基づく保安林、「奈良県自然環境保全条例」に基づく県自然環境保全地域特別地区、「本宮町景観保全条例」、「熊野川町歴史文化的景観保全条例」、「吉野町歴史的景観保全条例」、「川上村大峯奥駈道の歴史的景観及び文化的景観保全条例」、「大峯奥駈道の歴史的景観及び文化的景観を保全するための黒滝村条例」、「十津川村熊野古道小辺路及び大峯奥駈道の歴史的景観及び文化的景観保全条例」に基づく景観保全地区が設定され、立木の伐採、土地の形質変更、建物の高さ、意匠、色彩等を規制

推薦資産名	根拠法令等										
熊野参詣道	<table border="1"> <tr> <td data-bbox="453 327 572 546">中辺路</td> <td data-bbox="572 327 1273 546">「自然公園法」に基づく第1種、第2種、第3種特別地域、「森林法」に基づく保安林、「中辺路町歴史文化的景観保全条例」、「本宮町景観保全条例」、「熊野川町歴史文化的景観保全条例」、「那智勝浦町歴史文化的景観保全条例」、「新宮市歴史文化的景観保全条例」に基づく景観保全地区が設定され、立木の伐採、土地の形質変更、建物の高さ、意匠、色彩等を規制</td> </tr> <tr> <td data-bbox="453 546 572 680">熊野川</td> <td data-bbox="572 546 1273 680">「自然公園法」に基づく第2種、第3種特別地域、「河川法」に基づく河川区域、「本宮町景観保全条例」、「新宮市歴史文化的景観保全条例」に基づく景観保全地区が設定され、立木の伐採、土地の形質変更、建物の高さ、意匠、色彩等を規制</td> </tr> <tr> <td data-bbox="453 680 572 927">小辺路</td> <td data-bbox="572 680 1273 927">「自然公園法」に基づく第2種、第3種特別地域、「森林法」に基づく保安林、「高野町の歴史と文化を活かした街並景観及び自然景観に関する条例」に基づく自然景観保全地区、「本宮町景観保全条例」に基づく景観保全地区、「野迫川村熊野古道小辺路の歴史的景観保全条例」、「十津川村熊野古道小辺路及び大峯奥駈道の歴史的景観及び文化的景観保全条例」に基づく景観保全地区が設定され、立木の伐採、土地の形質変更、建物の高さ、意匠、色彩等を規制</td> </tr> <tr> <td data-bbox="453 927 572 1151">大辺路</td> <td data-bbox="572 927 1273 1151">「森林法」に基づく保安林、「河川法」に基づく河川区域、「和歌山県立自然公園条例」に基づく第3種特別地域、「熊野古道大辺路富田坂周辺の文化的景観の保護に関する条例」、「熊野古道大辺路富田坂仏坂周辺の文化的景観の保護に関する条例」、「すさみ町熊野古道大辺路周辺の文化的景観の保護に関する条例」の文化的景観保護地区が設定され、立木の伐採、土地の形質変更、建物の高さ、意匠、色彩等を規制</td> </tr> <tr> <td data-bbox="453 1151 572 1464">伊勢路</td> <td data-bbox="572 1151 1273 1464">「自然公園法」に基づく第1種、第2種、第3種特別地域、「海岸法」に基づく海岸保全地域、「港湾法」に基づく港湾区域、「河川法」に基づく河川区域、「森林法」に基づく保安林、「大内山村熊野参詣道伊勢路保存管理条例」、「紀伊長島町熊野参詣道伊勢路保存管理条例」、「海山町熊野参詣道伊勢路保存管理条例」、「尾鷲市熊野参詣道伊勢路保存管理条例」、「熊野市熊野参詣道伊勢路保存管理条例」、「御浜町熊野参詣道伊勢路保存管理条例」、「紀和町熊野参詣道伊勢路保存管理条例」、「本宮町景観保全条例」、「熊野川町歴史文化的景観保全条例」に基づく景観保全地区が設定され、立木の伐採、土地の形質変更、建物の高さ、意匠、色彩等を規制</td> </tr> </table>	中辺路	「自然公園法」に基づく第1種、第2種、第3種特別地域、「森林法」に基づく保安林、「中辺路町歴史文化的景観保全条例」、「本宮町景観保全条例」、「熊野川町歴史文化的景観保全条例」、「那智勝浦町歴史文化的景観保全条例」、「新宮市歴史文化的景観保全条例」に基づく景観保全地区が設定され、立木の伐採、土地の形質変更、建物の高さ、意匠、色彩等を規制	熊野川	「自然公園法」に基づく第2種、第3種特別地域、「河川法」に基づく河川区域、「本宮町景観保全条例」、「新宮市歴史文化的景観保全条例」に基づく景観保全地区が設定され、立木の伐採、土地の形質変更、建物の高さ、意匠、色彩等を規制	小辺路	「自然公園法」に基づく第2種、第3種特別地域、「森林法」に基づく保安林、「高野町の歴史と文化を活かした街並景観及び自然景観に関する条例」に基づく自然景観保全地区、「本宮町景観保全条例」に基づく景観保全地区、「野迫川村熊野古道小辺路の歴史的景観保全条例」、「十津川村熊野古道小辺路及び大峯奥駈道の歴史的景観及び文化的景観保全条例」に基づく景観保全地区が設定され、立木の伐採、土地の形質変更、建物の高さ、意匠、色彩等を規制	大辺路	「森林法」に基づく保安林、「河川法」に基づく河川区域、「和歌山県立自然公園条例」に基づく第3種特別地域、「熊野古道大辺路富田坂周辺の文化的景観の保護に関する条例」、「熊野古道大辺路富田坂仏坂周辺の文化的景観の保護に関する条例」、「すさみ町熊野古道大辺路周辺の文化的景観の保護に関する条例」の文化的景観保護地区が設定され、立木の伐採、土地の形質変更、建物の高さ、意匠、色彩等を規制	伊勢路	「自然公園法」に基づく第1種、第2種、第3種特別地域、「海岸法」に基づく海岸保全地域、「港湾法」に基づく港湾区域、「河川法」に基づく河川区域、「森林法」に基づく保安林、「大内山村熊野参詣道伊勢路保存管理条例」、「紀伊長島町熊野参詣道伊勢路保存管理条例」、「海山町熊野参詣道伊勢路保存管理条例」、「尾鷲市熊野参詣道伊勢路保存管理条例」、「熊野市熊野参詣道伊勢路保存管理条例」、「御浜町熊野参詣道伊勢路保存管理条例」、「紀和町熊野参詣道伊勢路保存管理条例」、「本宮町景観保全条例」、「熊野川町歴史文化的景観保全条例」に基づく景観保全地区が設定され、立木の伐採、土地の形質変更、建物の高さ、意匠、色彩等を規制
中辺路	「自然公園法」に基づく第1種、第2種、第3種特別地域、「森林法」に基づく保安林、「中辺路町歴史文化的景観保全条例」、「本宮町景観保全条例」、「熊野川町歴史文化的景観保全条例」、「那智勝浦町歴史文化的景観保全条例」、「新宮市歴史文化的景観保全条例」に基づく景観保全地区が設定され、立木の伐採、土地の形質変更、建物の高さ、意匠、色彩等を規制										
熊野川	「自然公園法」に基づく第2種、第3種特別地域、「河川法」に基づく河川区域、「本宮町景観保全条例」、「新宮市歴史文化的景観保全条例」に基づく景観保全地区が設定され、立木の伐採、土地の形質変更、建物の高さ、意匠、色彩等を規制										
小辺路	「自然公園法」に基づく第2種、第3種特別地域、「森林法」に基づく保安林、「高野町の歴史と文化を活かした街並景観及び自然景観に関する条例」に基づく自然景観保全地区、「本宮町景観保全条例」に基づく景観保全地区、「野迫川村熊野古道小辺路の歴史的景観保全条例」、「十津川村熊野古道小辺路及び大峯奥駈道の歴史的景観及び文化的景観保全条例」に基づく景観保全地区が設定され、立木の伐採、土地の形質変更、建物の高さ、意匠、色彩等を規制										
大辺路	「森林法」に基づく保安林、「河川法」に基づく河川区域、「和歌山県立自然公園条例」に基づく第3種特別地域、「熊野古道大辺路富田坂周辺の文化的景観の保護に関する条例」、「熊野古道大辺路富田坂仏坂周辺の文化的景観の保護に関する条例」、「すさみ町熊野古道大辺路周辺の文化的景観の保護に関する条例」の文化的景観保護地区が設定され、立木の伐採、土地の形質変更、建物の高さ、意匠、色彩等を規制										
伊勢路	「自然公園法」に基づく第1種、第2種、第3種特別地域、「海岸法」に基づく海岸保全地域、「港湾法」に基づく港湾区域、「河川法」に基づく河川区域、「森林法」に基づく保安林、「大内山村熊野参詣道伊勢路保存管理条例」、「紀伊長島町熊野参詣道伊勢路保存管理条例」、「海山町熊野参詣道伊勢路保存管理条例」、「尾鷲市熊野参詣道伊勢路保存管理条例」、「熊野市熊野参詣道伊勢路保存管理条例」、「御浜町熊野参詣道伊勢路保存管理条例」、「紀和町熊野参詣道伊勢路保存管理条例」、「本宮町景観保全条例」、「熊野川町歴史文化的景観保全条例」に基づく景観保全地区が設定され、立木の伐採、土地の形質変更、建物の高さ、意匠、色彩等を規制										
高野山町石道	「自然公園法」に基づく第1種、第3種特別地域、「森林法」に基づく保安林、「和歌山県立自然公園条例」に基づく第3種特別地域、「九度山町高野山町石周辺景観保護条例」に基づく文化的景観保護地区、「高野町の歴史と文化を活かした街並景観及び自然景観に関する条例」に基づく自然景観保全地区が設定され、立木の伐採、土地の形質変更、建物の高さ、意匠、色彩等を規制										

登録遺産位置図
紀伊半島における位置図



- 霊場**
- ◆ 登録遺産 1. 吉野・大峯
 - ◆ 登録遺産 2. 熊野三山
 - ◆ 登録遺産 3. 高野山
- 参詣道**
- [登録遺産] [ルート] [4-A] 大峯奥駈道
 - [登録遺産] [ルート] [4-B] 熊野参詣道 (中辺路)
 - [登録遺産] [ルート] [4-B] 熊野参詣道 (小辺路)
 - [登録遺産] [ルート] [4-B] 熊野参詣道 (大辺路)
 - [登録遺産] [ルート] [4-B] 熊野参詣道 (伊勢路)
 - [登録遺産] [4-C] 高野山町石道

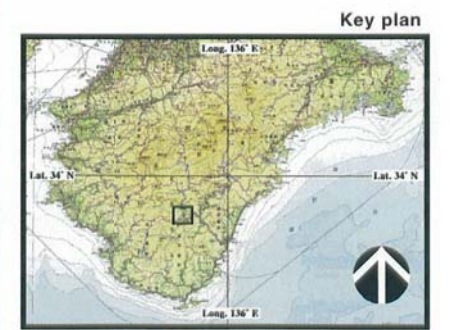
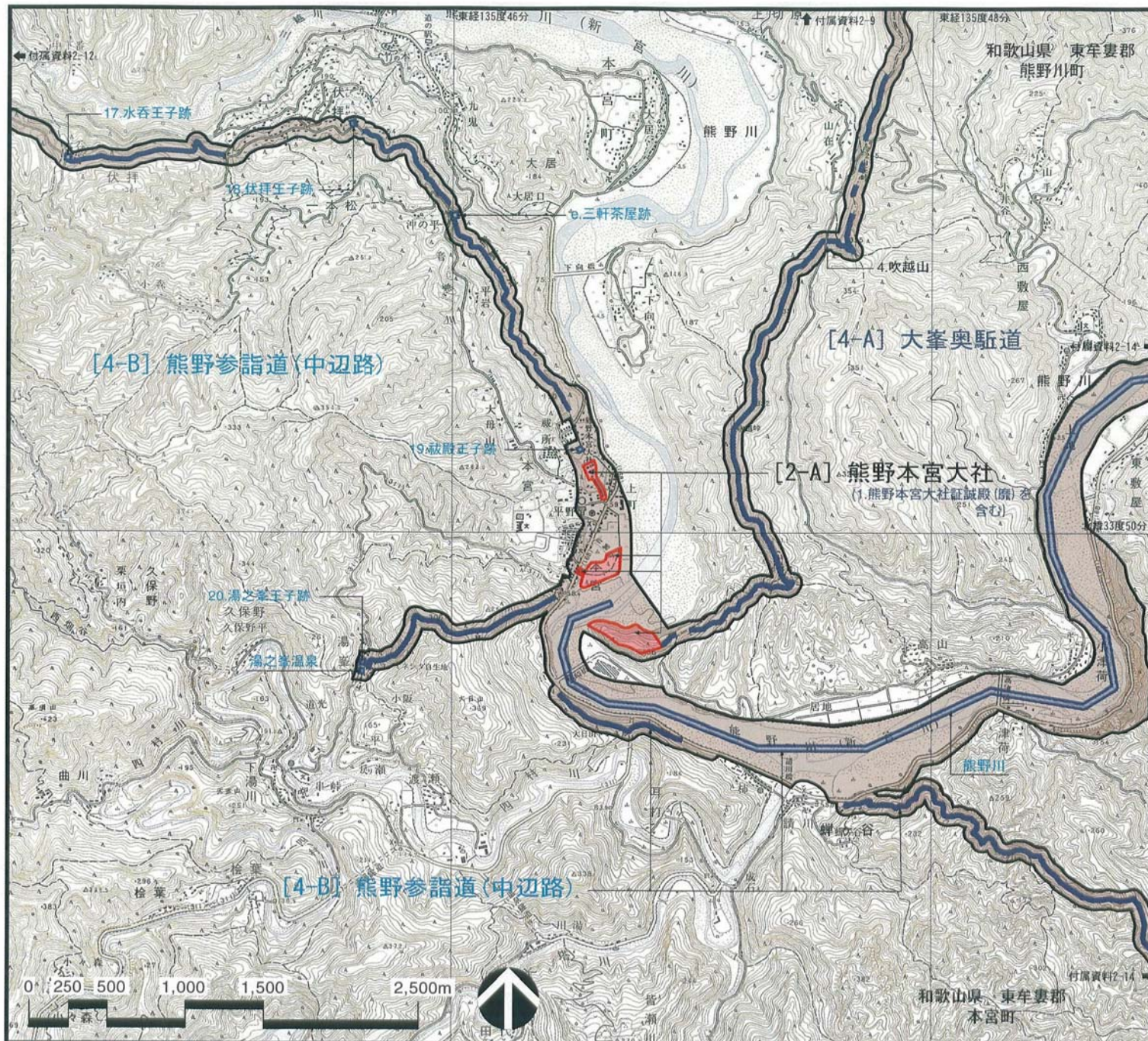
登録遺産位置図

熊野本宮大社周辺

- [2-A] 熊野本宮大社
- [4-A] 大峯奥駟道
- [4-B] 熊野参詣道(中辺路)

登録遺産

- 霊場
- 参詣道と関連資産
- 緩衝地帯



紀伊山地の霊場と参詣道