

仙の山から見た大森町

人口439人 194世帯

高齢化率(65歳以上) 36.3%

07.6.1現在



We are here !

町並み



昭和62年12月5日
重要伝統的建造物群保存地区に指定される

阿部家（改修前）



初代阿部清兵衛は、慶長6年(1601年)石見銀山初代奉行・石見守大久保長安に銀山役人として、甲斐の国から召抱えられて来た

阿部家は、寛政元年(1789年)創建される

改修・前-1



改修・前-2



改修・前-3



改修・後-1



購入	1998年	
第一期工事	2001年	母屋改修
第二期工事	2003年	渡り廊下改修
第三期工事	2004年	納屋改修
第四期工事	2007年	蔵改修

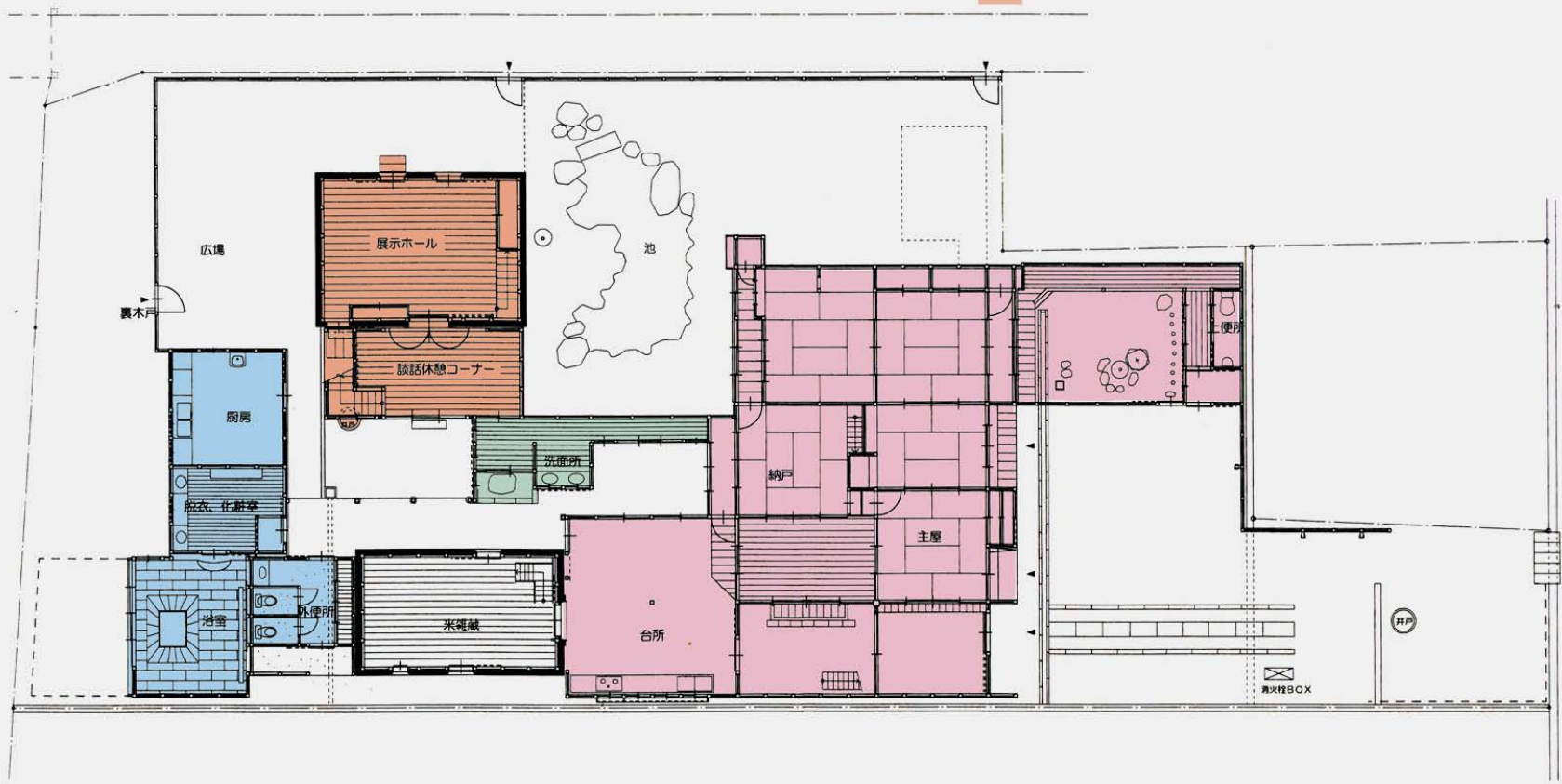
阿部家 配置平面図



- 第1期工事 母屋 2001年2月～2002年4月
- 第2期工事 洗面・廊下 2003年2月～4月
- 第3期工事 風呂・便所・裏庭・厨房 2004年5月～2005年2月
- 第4期工事 蔵 2007年2月～2007年5月



2階 平面図 S:1/100



1階 平面図 S:1/100

改修・後-2



母屋



台所

改修・後-3



風呂



渡り廊下



裏庭

改修・後-4



蔵



交流の場としての活用



町づくり来訪者との交流



社員との交流



海外の人との交流



ファーザーズデイ・イブ・コンサート



こんならぬ今日も暑者そうね
この道中ならでけの人の交り
大切にしたい人間尺度
私のデザインは此処から生まれる

群言堂
＜石見旗山＞