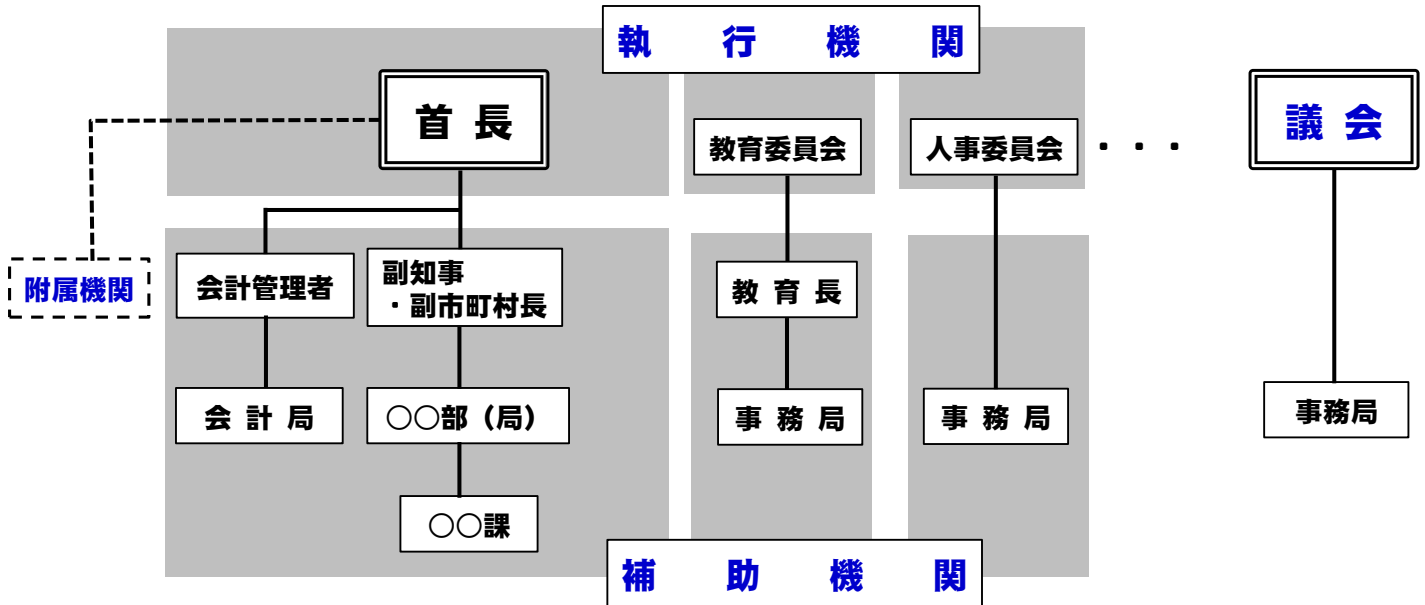


普通地方公共団体に置かれる機関



議 会：
地方公共団体の意思を決定する議決機関。

執行機関：
自らの判断と責任において、事務を管理し及び執行する機関。

例：地方公共団体の長
行政委員会 教育委員会、選挙管理委員会、人事委員会、公安委員会（都道府県のみ）など

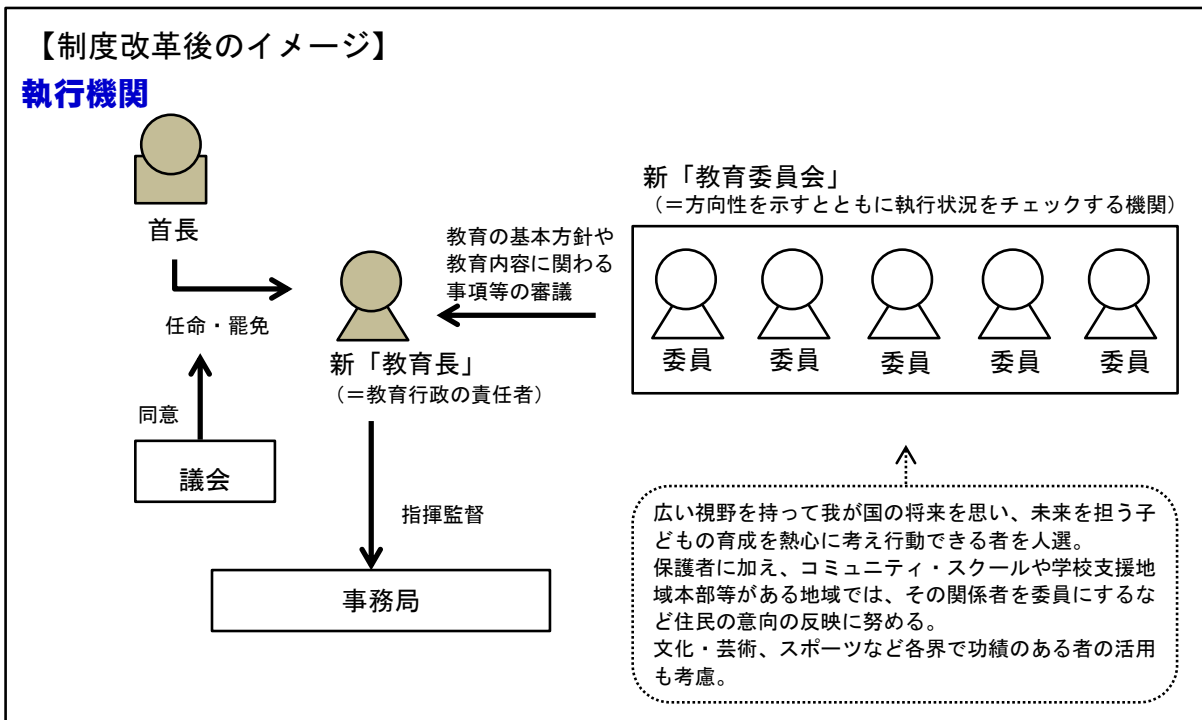
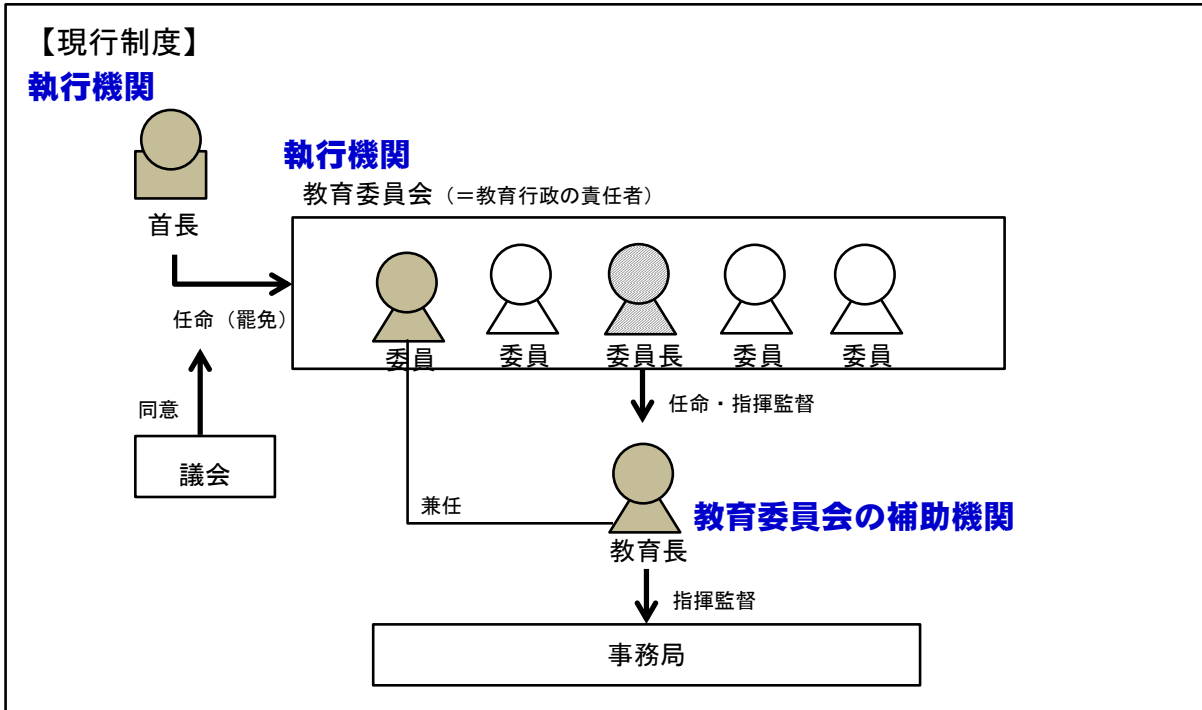
補助機関：
執行機関の事務執行を補助するための機関。

例：副知事・副市町村長
会計管理者
職員
公営企業管理者 など

附属機関：
執行機関の担任する事項について調停、審査、審議又は調査等を行う機関。

例：都道府県防災会議
都市計画審議会 など

(参考) 教育再生実行会議第2次提言について



※ 新「教育委員会」で審議すべき事項とその取扱い、委員の任命方法、新「教育長」の罷免要件等の詳細な制度設計については、今後、中央教育審議会において更に専門的に審議。