

# 公益財団法人 日本国際教育支援協会

## 組織と事業

平成24年1月4日

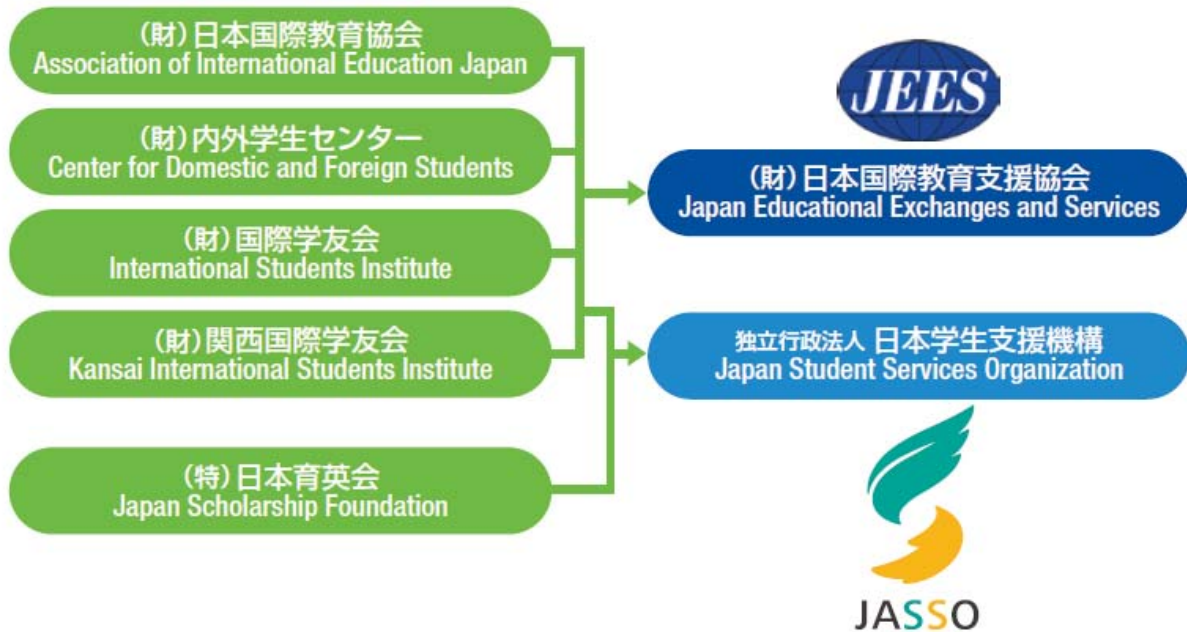
公益財団法人に移行しました



## 日本国際教育支援協会の目的

- 本協会は、日本人学生及び外国人留学生等に対し、必要な援助を行うとともに、外国人の日本語能力及び日本語教育の水準の向上に必要な事業を行い、もってわが国の教育・学術の発展並びに国際間の理解と親善に寄与することを目的として活動しています。

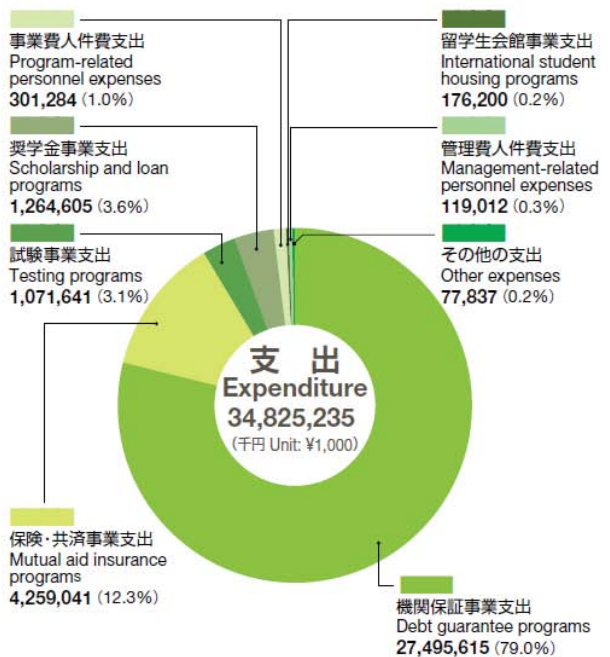
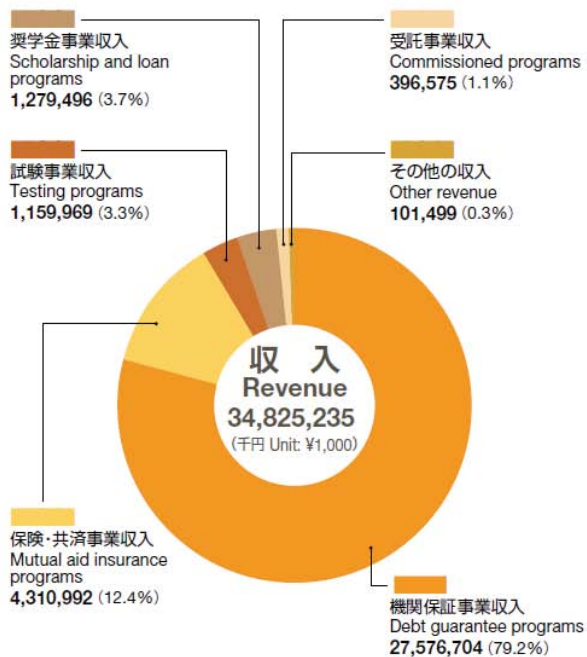
# 沿革



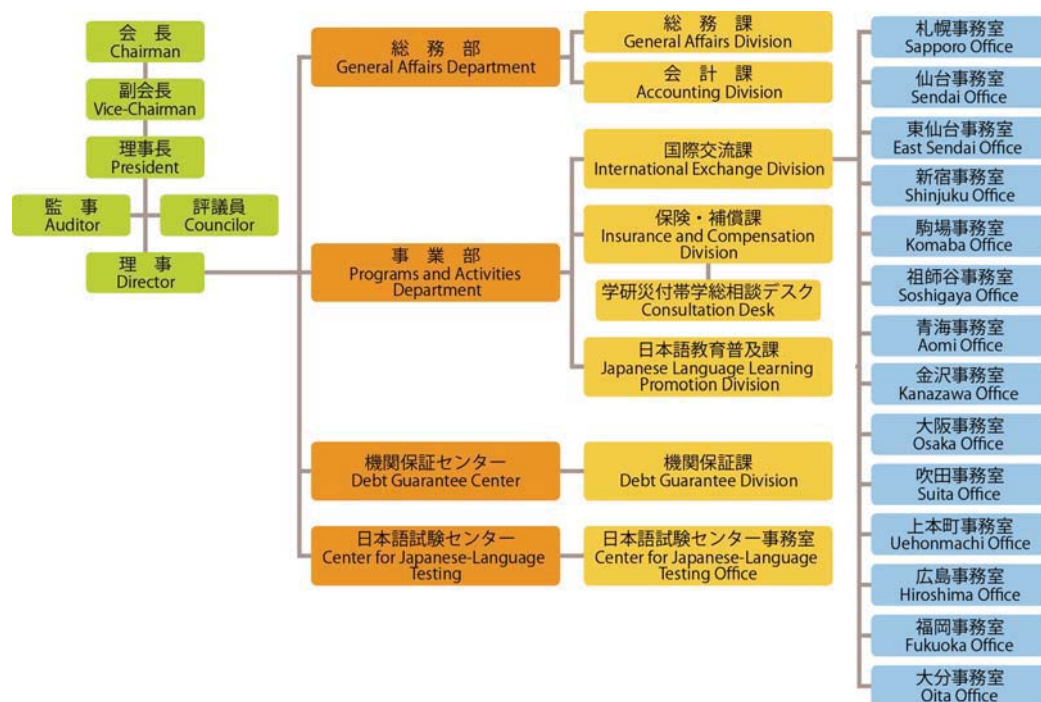
# 予算

2011(平成23)年度予算総額は 34,825,235千円です。

The total budget for FY2011 is ¥34,825,235,000.



# 組織



# 事業

## 4つの事業の柱

1. 日本人学生及び外国人留学生等の修学・生活支援事業
2. 外国人留学生等宿舍の確保及び運営事業
3. 外国人の日本語能力及び日本語教育の水準向上のための事業
4. 日本学生支援機構が行う学資の貸与に係る保証事業

# 1. 日本人学生及び外国人留学生等の 修学・生活支援事業

- JEES 奨学金冠奨学金
- 学生援助プログラム
- 学生教育研究災害傷害保険



# 2. 外国人留学生等宿舎の 確保及び運営事業

- 留学生住宅総合補償
- 国際交流会館等の管理運営



# 3.外国人の日本語能力及び日本語教育の水準向上のための事業

- 日本語能力試験
- 日本語教育能力検定試験

2011年第1回 July, 2011  
日本語能力試験  
JLPT Japanese-Language Proficiency Test

試験日 7月3日 (Sun)  
N1, N2, N3, N4, N5  
3月24日(木) to 4月28日(木)

試験料: 5,500円  
受験料: 500円 (受験料)  
申込書: 150円 (送料別)

主催: 財団法人 日本国際教育支援協会  
http://www.jees.or.jp

2011年第2回 December, 2011  
日本語能力試験  
JLPT Japanese-Language Proficiency Test

試験日 12月4日 (Sun)  
実測レベル N1からN5までの全レベル  
試験期間 8月26日(金) to 9月30日(金)

試験料: 5,500円  
受験料: 500円 (受験料)

主催: 財団法人 日本国際教育支援協会  
http://www.jees.or.jp

社団法人 日本語教育学会 認定  
日本語教育能力検定試験 2011

平成23年 10/23 (日)  
平成23年 6/20 (日) ~ 8/8 (日)

主催: 財団法人 日本国際教育支援協会  
http://www.jees.or.jp

# 4.日本学生支援機構が行う学資の貸与に係る保証事業

- 機関保証事業



# 日本語能力試験

■ **目的** 日本国内及び海外において、日本語を母語としない者を対象として、日本語能力を測定し、認定することを目的とする。

■ **実施** 国内では公益財団法人日本国際教育支援協会が実施し、海外では独立行政法人国際交流基金(台湾では、財団法人交流協会と共催)が現地共催機関の協力を得て実施。

## ■ 実施レベル・試験科目

レベル	試験科目
N1	言語知識(文字・語彙・文法)・読解
N2	
	聴 解

レベル	試験科目
N3	言語知識(文字・語彙)
N4	言語知識(文法)・読解
N5	聴 解

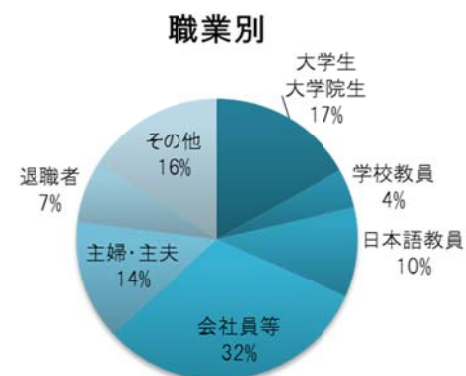
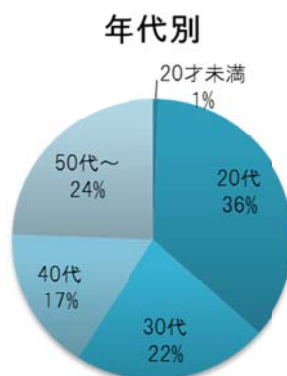
# 日本語教育能力検定試験

■ **目的** 日本語教員となるために学習している者、日本語教員として教育に携わっている者を対象として、日本語教育の実践につながる体系的な知識が基礎的な水準に達しているかどうか、状況に応じてそれらの知識を関連づけ多様な現場に対応する能力が基礎的な水準に達しているかどうかを検定することを目的とする。

## ■ 出題範囲



## ■ 受験者の属性(平成23年度)



■ **結果の活用状況** 日本語教育振興協会:日本語教員の資格/国際交流基金:海外派遣日本語指導助手等の選考/国際協力機構:青年海外協力隊日本語教師の選考/民間の日本語学校:教員採用など