

鷹島海底出土遺物の展示ケース

概要 透明液晶を用いた展示ケースの設計・製作と映像コンテンツの製作を行った。

内容 透明液晶を用いた展示ケースの設計・製作を実施した。

映像コンテンツを作成

- ・海底での「てつほう」等出土状況の映像
- ・『蒙古襲来絵詞』の一場面アニメーション
- ・「てつほう」の X 線 CT スキャン映像

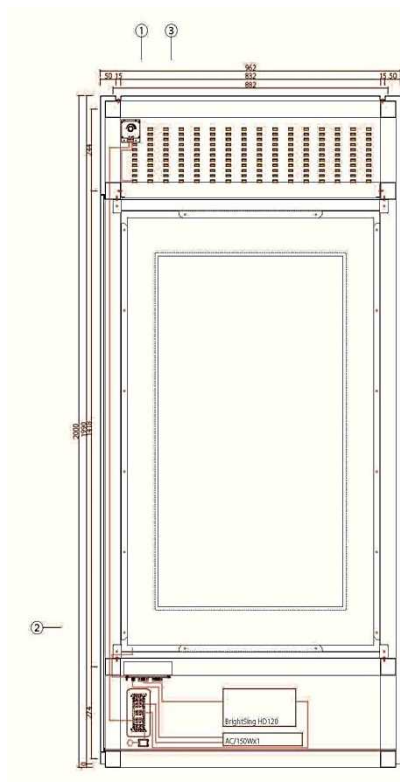
透明液晶とは

透明液晶とは液晶モニターからバックライトを取り外した液晶パネルのこと。その特徴は、液晶パネルの背後にバックライトがないので液晶パネルに映る画像が透過して見える。

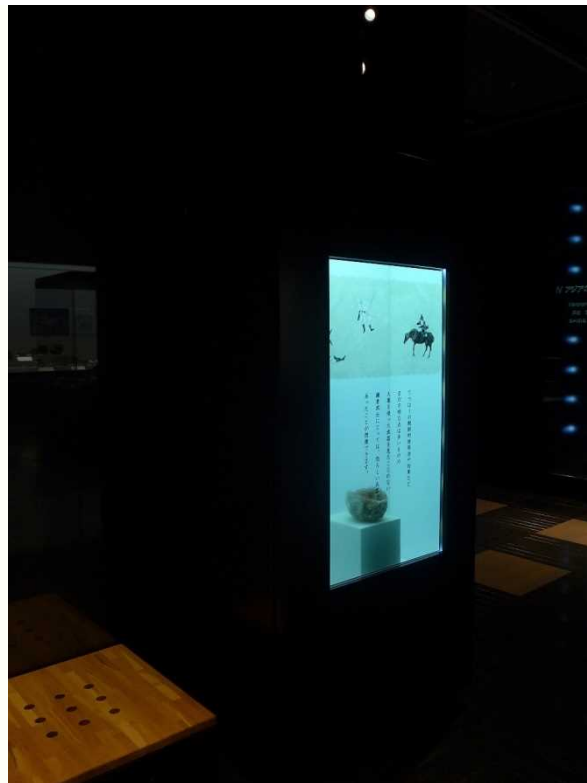
透明液晶を用いる利点

透明液晶（透過する液晶モニター）に表示する映像コンテンツと、その背後の展示ケース内に陳列した作品・資料とを組み合わせることで、立体的な演出を行うことができる。

日本で初めての透明液晶を用いた展示ケースであり、来館者には好評である。



透明液晶を用いた展示ケース
(H2000×W1500×D700)



展示室での設置状況