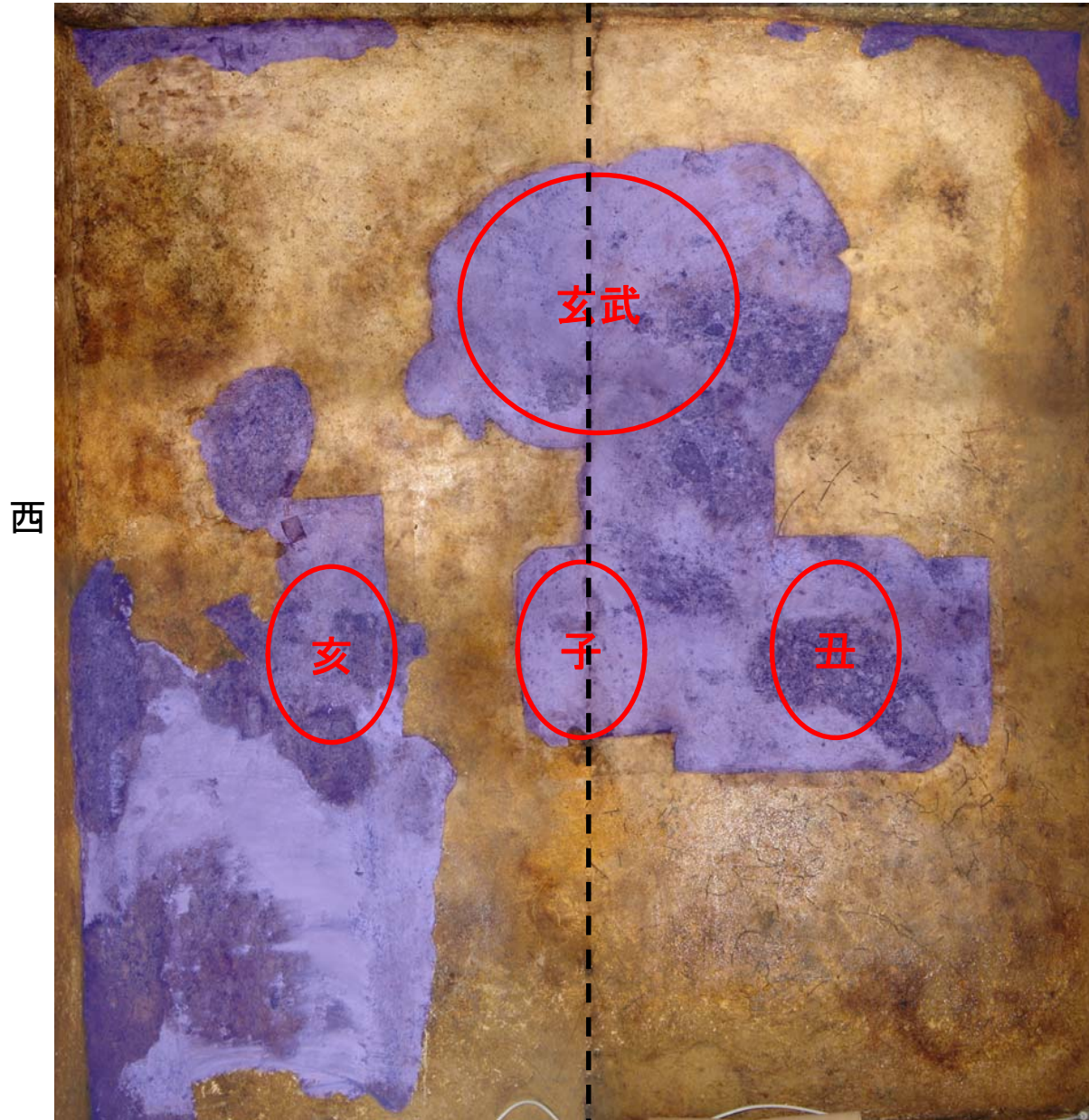


# キトラ古墳壁画の現在の取り外し状況

参考資料3





古墳壁画保存活用検討会(第6回)  
H21. 8. 4

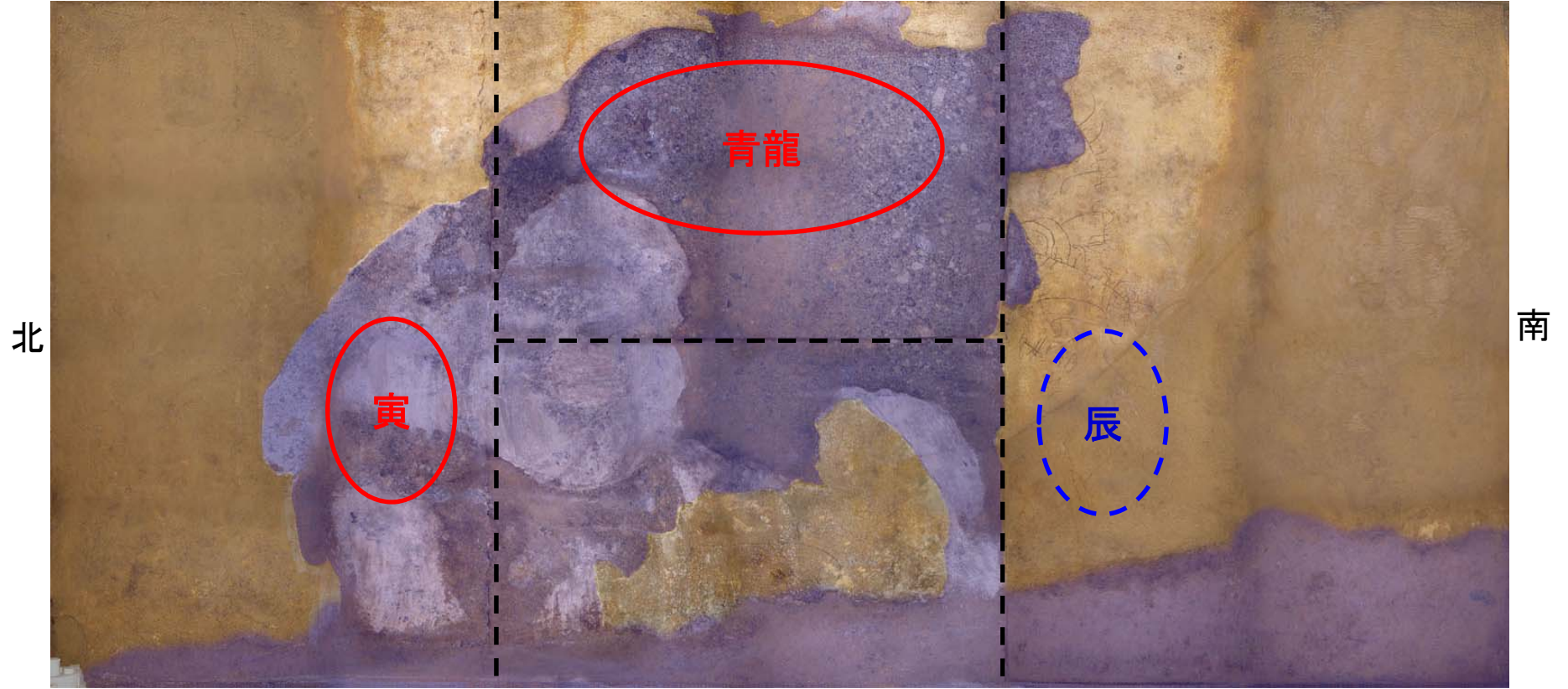


北 壁

東

凡例

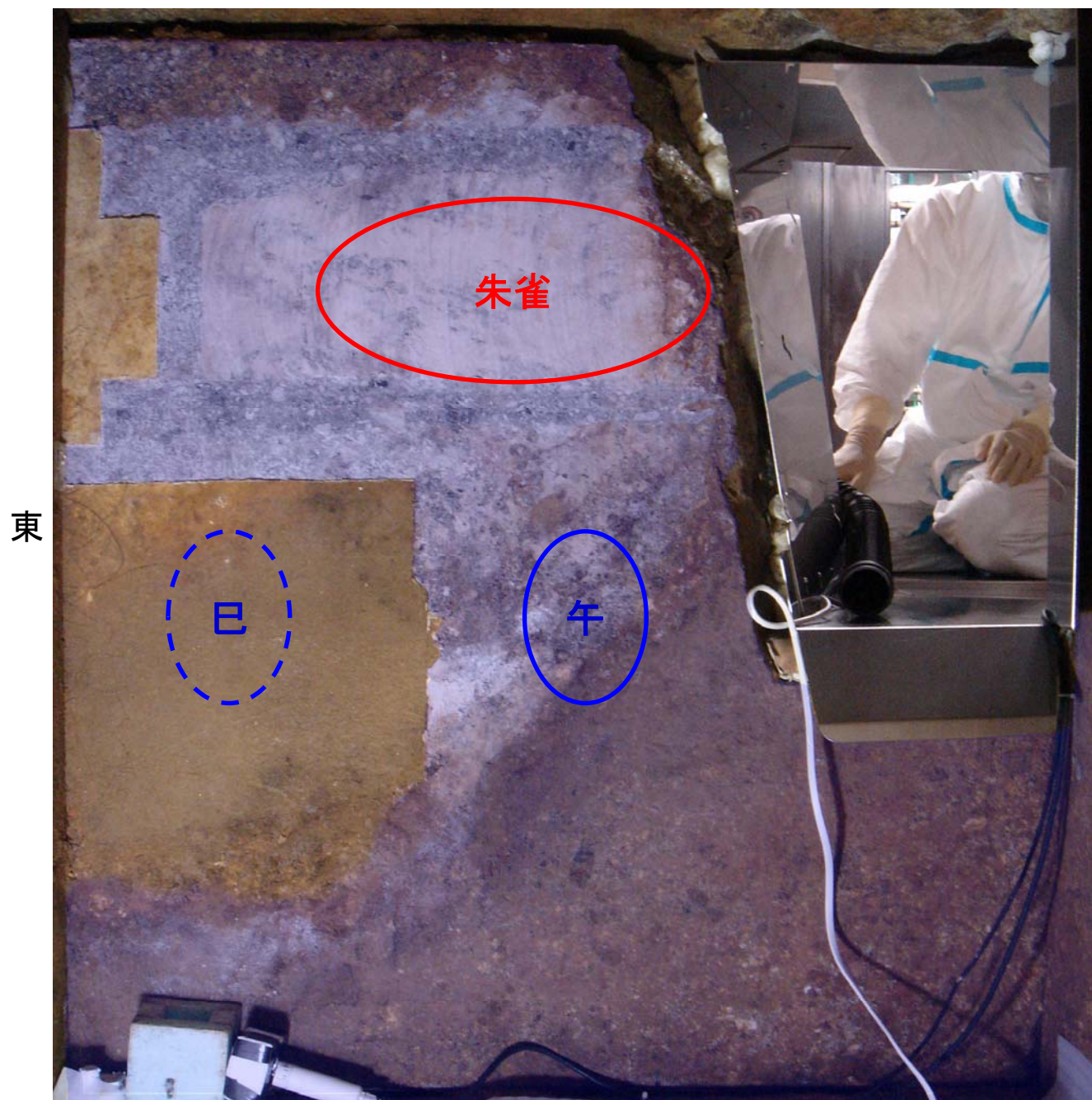
-  : 石面露出部分
-  : 取り外し済
-  : 泥に転写された十二支(取り外し済)
-  : 泥の下に残された可能性のある十二支



北

南

東 壁



南 壁

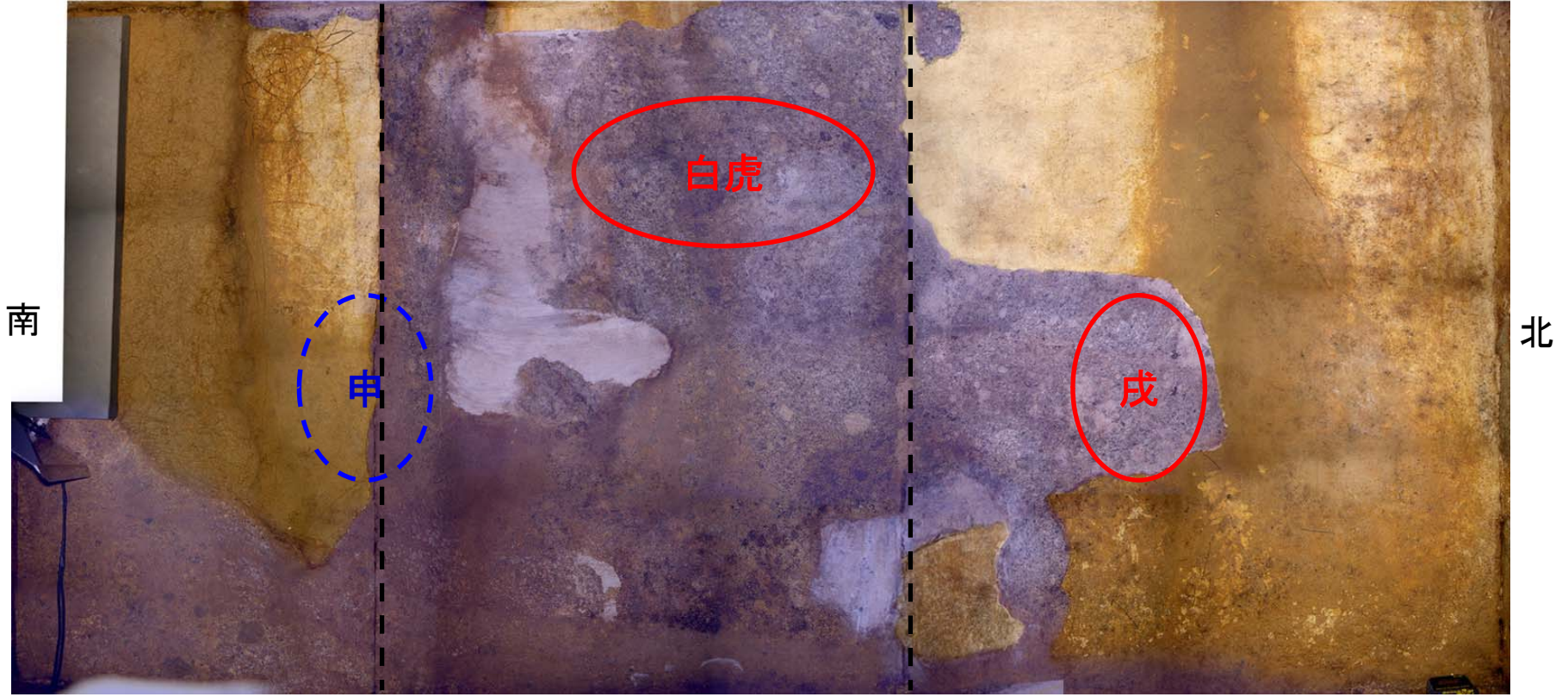
東

西

朱雀

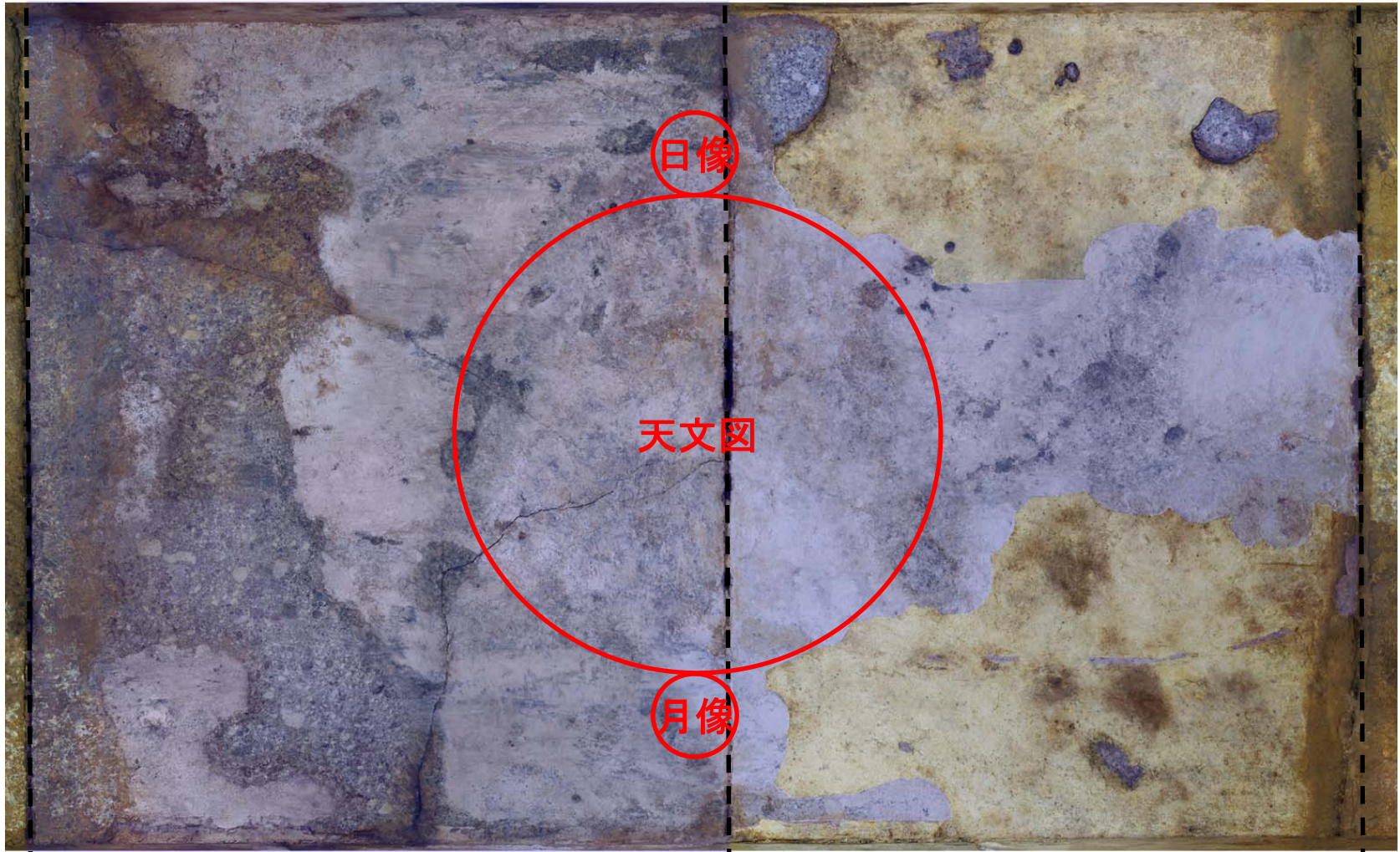
巳

午



西 壁

東



南

北

西

天 井