

キトラ古墳壁画の剥ぎ取りについて

キトラ古墳壁画剥ぎ取り現地作業手順写真



①表打ち作業



②へらを入れて剥ぎ取り作業



③剥ぎ取り



④裏打ち作業



⑤表打ち除去作業



⑥封入作業

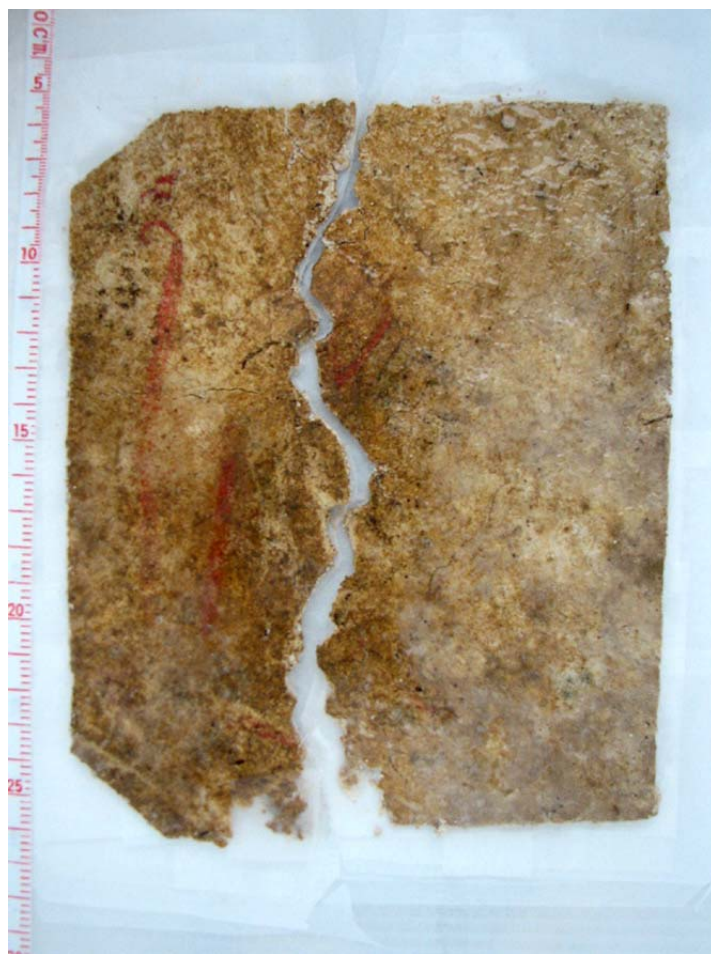








<子> 2005年11月15日撮影



<玄武> 2005年11月29日撮影



<寅（裾部分）>2005年12月13日撮影

