

キトラ古墳壁画の剥ぎ取り方法について

天井天文図落下危険箇所（剥ぎ取り前）



天井天文図落下危険箇所（剥ぎ取り後）





天井の剥ぎ取り作業（天井天文図危険箇所）



天井天文図北側の黄道の一部朱線





天井余白部分（南側）剥ぎ取り前



天井余白部分（南側）剥ぎ取り後





天井の剥ぎ取り作業（南側余白部分）

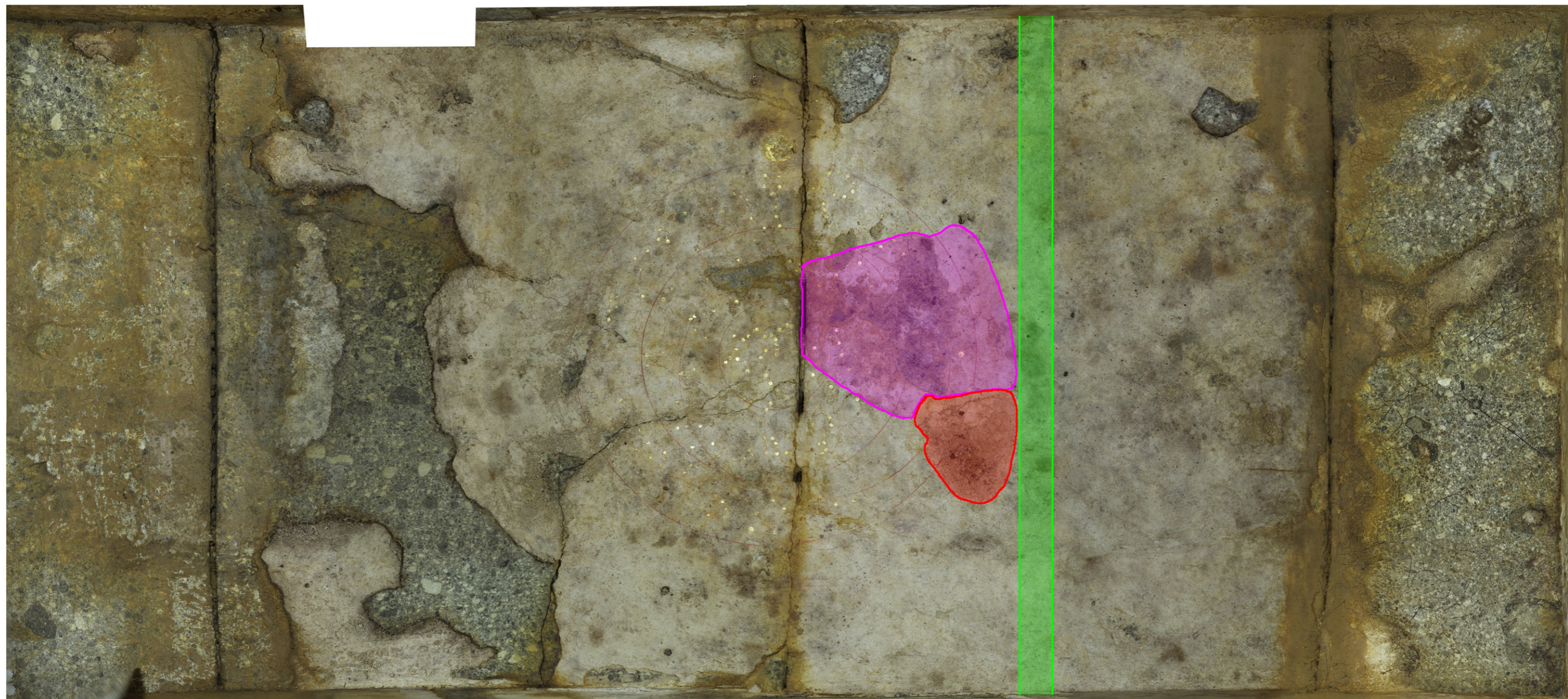





剥ぎ取った漆喰（裏）





平成 19 年度 キトラ古墳壁画天井作業予定



-  2007 年 9 月 26 ~ 28 日作業時取り外し予定箇所
-  平成 19 年度取り外し予定箇所
-  ワイヤソー設置のための取り外し予定箇所



側壁余白剥ぎ取り作業



側壁余白部分の剥ぎ取り作業

