

キトラ古墳壁画の剥ぎ取りについて

キトラ古墳壁画剥ぎ取り現地作業手順写真



①表打ち作業



②へらを入れて剥ぎ取り作業



③剥ぎ取り



④裏打ち作業



⑤表打ち除去作業

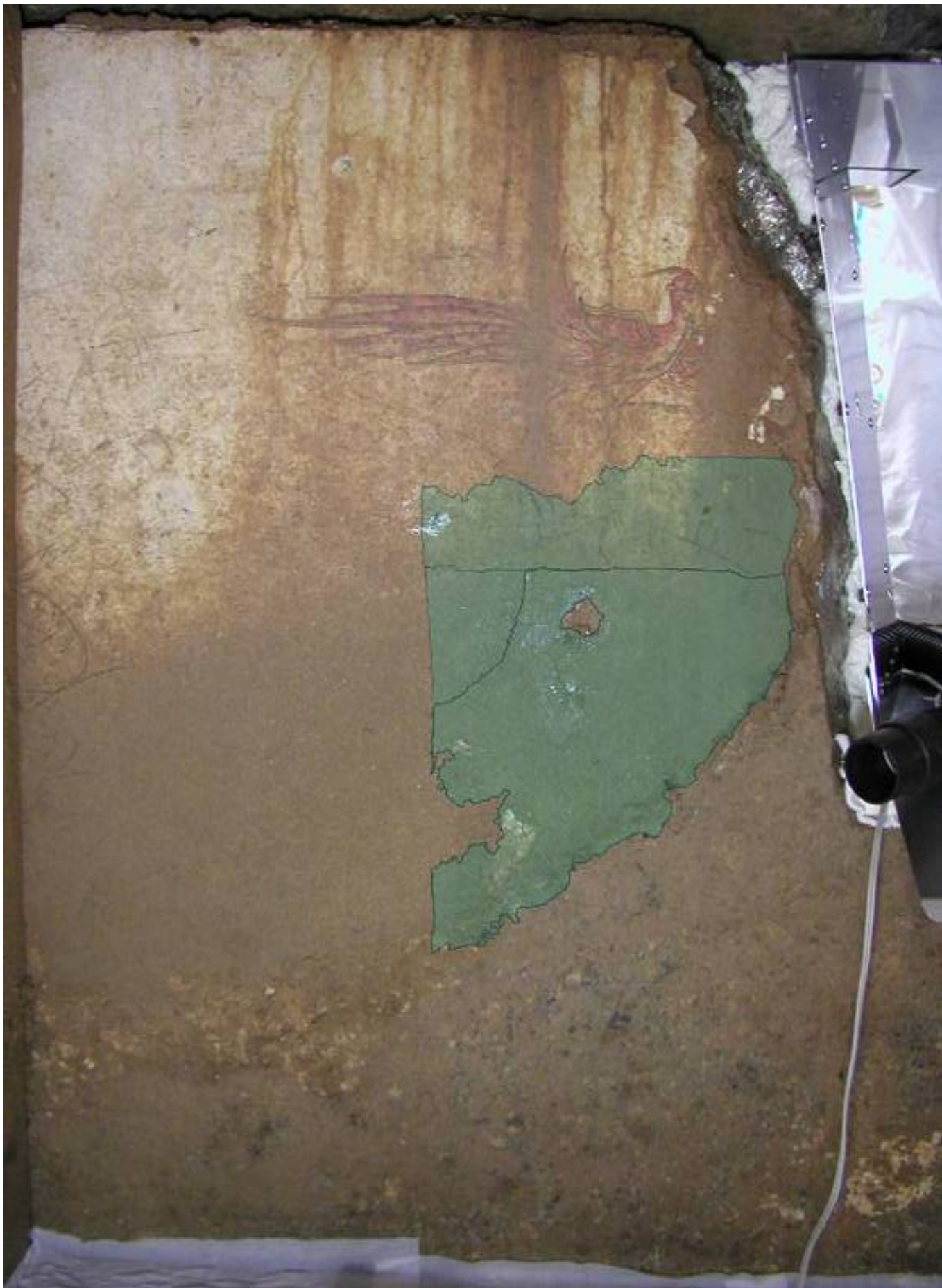


⑥封入作業













<午（取り外し直後）>2005年6月14日撮影



<午（漆喰層除去後）>2005年7月9日撮影





<丑> 2005年11月1日撮影



<子> 2005年11月15日撮影



<玄武> 2005年11月29日撮影



<寅(裾部分)> 2005年12月13日撮影

