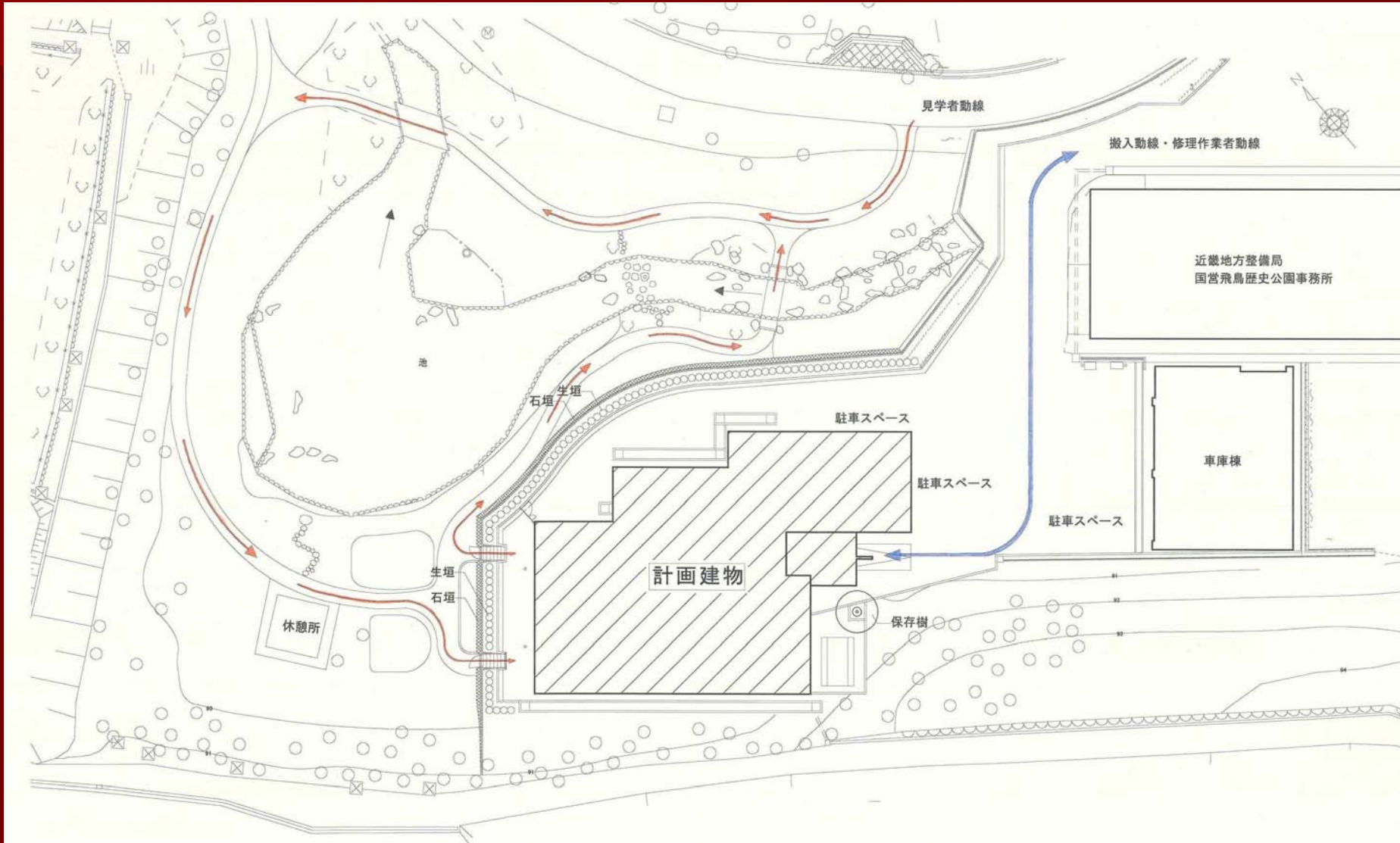


国宝高松塚古墳壁画仮設修理施設 設計概要

立地(公園全体)



立地(施設周辺)と動線



施設の概要

- 建設予定地 国営飛鳥歴史公園内
- 地域指定等 市街化調整区域、都市計画公園、風致地区、歴史的風土保存地区
- 構造階数等 鉄骨造、平屋建て、建物高9.8m
- 建物面積 約490m²
- 主要諸室 修理作業室、調査機器室、準備室
搬出入室、休憩室、見学通路等

設計上の特徴

- ・ 建物配置、外観

公園の景観への影響をおさえる。既存建物との調和。

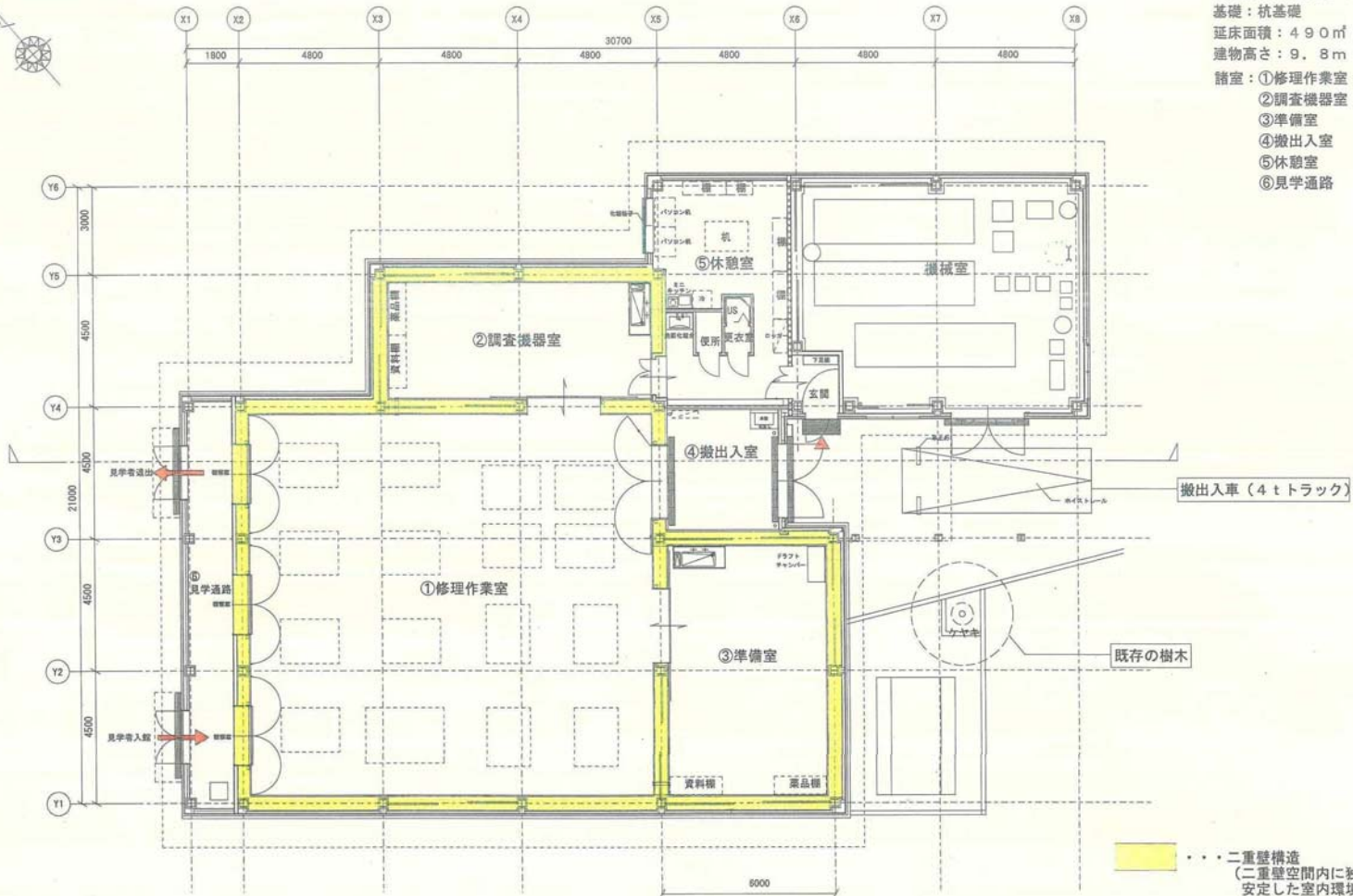
- ・ 修理作業室の室内環境

高度空調設備。二重壁構造他。

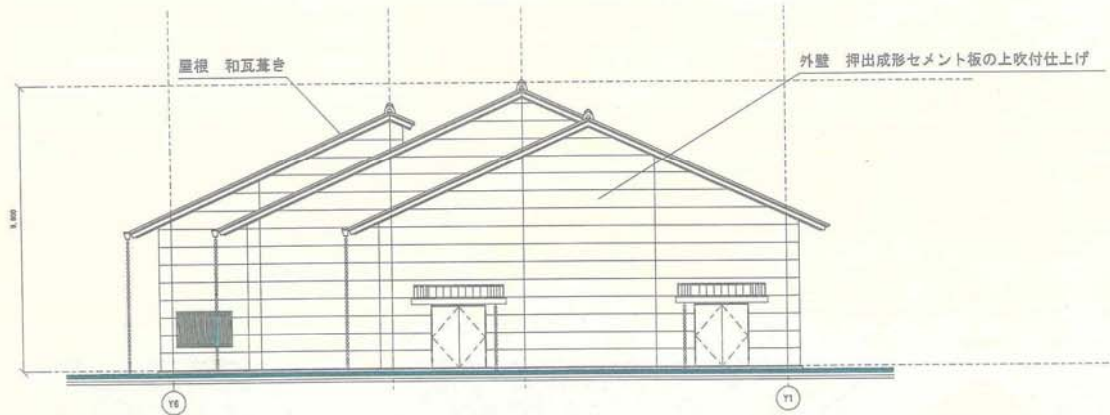
- ・ 耐震、防犯対策

- ・ 壁画公開への配慮

平面図

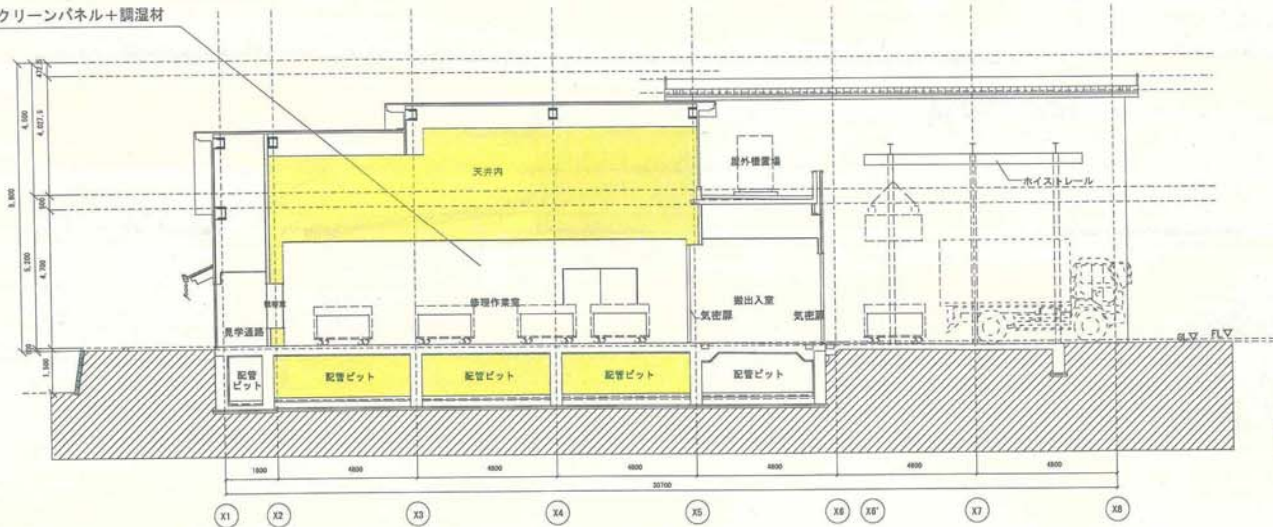


立面図・断面図



西立面図

壁仕上げ クリーンパネル+調湿材



断面図

...二重壁構造
 (天井裏や床下にも独自の空調を行い、
 安定した室内環境を保持)

外観(イメージ)

