

下段調査区の発掘調査について

2007年1月29日～9月7日



1 : 上段調査区の下から顔を出した白色版築



2 : 下段調査区の調査開始



3 : 白色版築層の搗棒痕跡検出状況



4 : 白色版築層の搗棒痕跡



5 : 搗棒痕跡の拓本採取



6 : 搗棒痕跡の拓本採取



7 : 白色版築層上面のムシロ痕跡



8 : 取合部仮養生施設の撤去



9 : 墓道西肩の検出



10 : 墓道部の掘り下げ



11 : 墓道西壁の掘削工具痕



12 : 天井石直上の地震痕跡



13 : 天井石直上の地震痕跡



14 : 天井石の検出



15 : 姿を現した天井石



16 : 天井石架構時の作業面の検出



17：天井石架構時の作業面



18：断熱覆屋屋上からの写真撮影



19：白色版築層の土層転写(剥ぎ取り)



20：剥ぎ取った白色版築層断面



21：白色版築層の切り取り保存



22：白色版築層の切り取り風景



23：地質・地耐力の調査



24：地耐力調査（針貫入試験）



25：天井石の目地留め漆喰



26：石室北東隅の目地留め漆喰



27：壁石の検出作業



28：壁石の検出



29：石材加工痕跡の調査



30：石材の拓本採取



31：石材加工痕跡の細部写真



32：石材加工痕跡の拓本



33 : 漆喰の取り外し作業



34 : 漆喰の取り外し作業



35 : 漆喰の取り外し作業



36 : 取り外し漆喰の調査



37 : 天井石のテコ穴と合欠



38 : 天井石のテコ穴



39 : 天井石の合欠



40 : 閉塞石下端のテコ穴



41：閉塞石下端のテコ穴



42：閉塞石下端のテコ穴



43：閉塞石取り上げ直後の状況



44：閉塞石直下の赤色顔料



45：赤色顔料



46：赤色顔料の分析調査



47：壁石下端に詰められた小石



48：壁石下端の小石



49：壁石際の遺構検出



50：壁石際に残る窪み（テコの痕跡か）



51：水準杭の検出



52：水準杭の柱痕跡断面



53：空洞化した水準杭の腐朽痕



54：水準杭の型取り



55：壁画面に残る棺・棺台の擦痕



56：壁画面に残る棺の擦痕



57 : 壁石に残る朱線



58 : 壁石に残る朱線



59 : 壁石に残る朱線



60 : 床石周囲の版築層の掘り下げ



61 : 床石周囲の版築層断面



62 : 凝灰岩粉末が散布する作業面



63 : 床第1作業面の検出



64 : 床第1作業面の検出



65 : ガラス面の検出



66 : 床第 5 作業面の検出



67 : 床第 10 作業面の検出



68 : 床第 15 作業面の検出



69 : 作業面に残る搗棒痕跡



70 : 床面の精査 (棺台痕跡の検出作業)



71 : 床面漆喰の残存状況



72 : 漆塗棺レプリカの設置



73 : ガラス栗玉の出土状況



74 : 出土したガラス栗玉



75 : 床石上面の加工痕跡



76 : 床石上面の加工痕跡 (西壁石1と閉塞石接着部)



77 : 床石の東側面



78 : 床石の西側面



79 : 床石取り上げ後の状況



80 : 床石下に残る段差



81：床石下版築層の搗棒痕跡



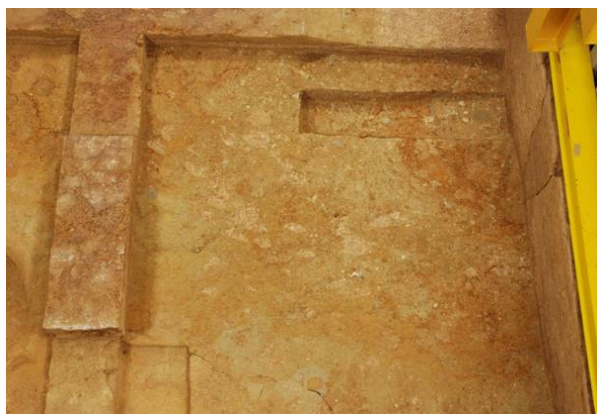
82：搗棒痕跡と土層断面



83：地山面の遺構検出



84：地山面の遺構



85：地山面に残る掘削痕跡



86：地山掘削の工具痕跡



87：発掘調査終了写真



88：遺構面保護の砂入れ