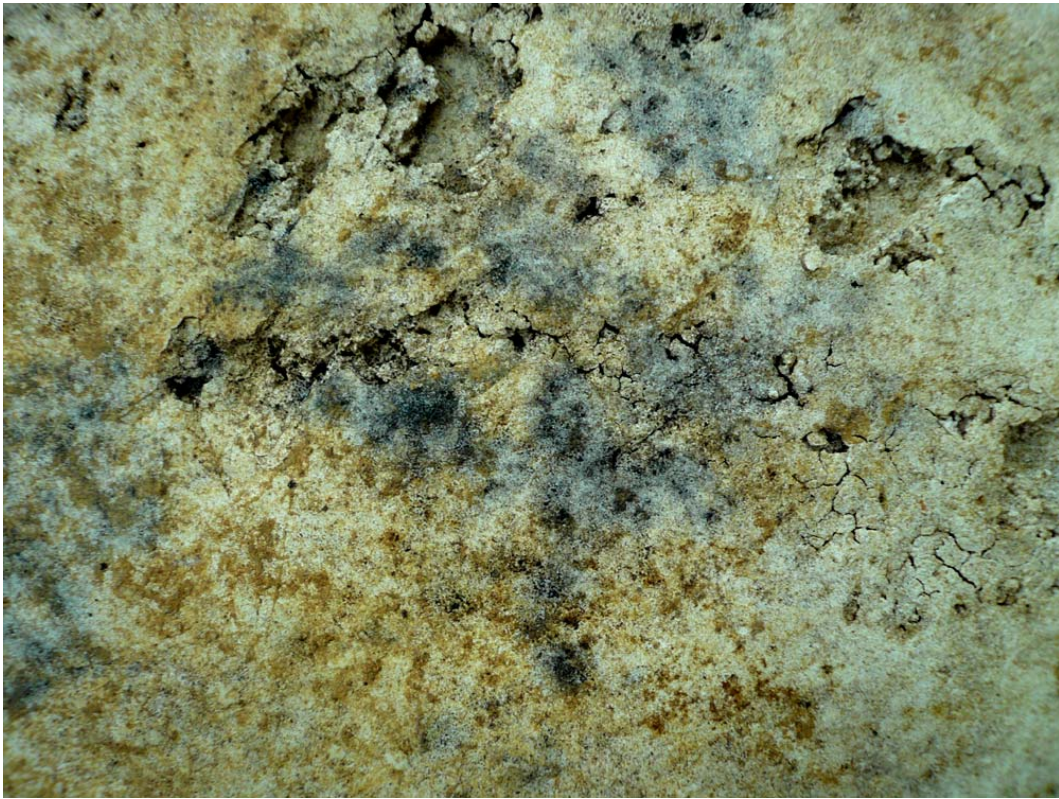


高松塚古墳壁画の劣化状態について



玄武：ゲル



青龍：流入土





東女子：ゲルの乾燥による表層の剥離



東女子：ゲル





東女子：黒かびとゲルの混在



白虎：黒かび





白虎：ゲル



西女子：ゲルの乾燥に伴う漆喰の収縮





西男子：ゲルの乾燥による剥離



天井：ゲルの乾燥による表層の剥離





天井：樹脂



高松塚古墳壁画 東壁女子群像表面劣化状態



例 1-1



例 1-2





例 2-1



例 2-2





例 3-1