

I. 石室周囲から発見されたムシ



1 PC版周囲のヤスデ



2 天井石3西側面のムカデ



3 北壁石北側面のトビムシ



4 床石3北接合部のワラジム



5 床石2南接合面のゴミムシ



6 床石4下のダンゴムシ



7 床石2南接合面のクモ



床石3・4東合欠内のハサミムシ

## II. 地震による墳丘版築層の亀裂



1 下部版築層の亀裂



2 白色版築層の亀裂



3 石室直上の亀裂



4 亀裂内のカビと根（石室東側縁上部）



5 白色版築層南北断面の亀裂（天井石3・4）



6 白色版築層東西断面の亀裂（天井石2上部）



7 天井石2・3接合部からのびる亀裂



8 天井石4直下の亀裂



9 取合部西脇版築層の亀裂



10 石室北東隅から外方へのびる亀裂



11 石室北西隅付近の亀裂



12 地山面に達する亀裂

### Ⅲ. 墳丘版築内の亀裂と根



1 墳丘北東部のモチノキの切り株



2 亀裂内部に伸張するモチノキの根



3 旧発掘区の壁面に沿ってのびた根



4 旧発掘区西壁に沿ってのびた根



5 亀裂内にのびる根 (北畔東面)



6 亀裂内の根 (北東区)



7 亀裂内に伸びる太い根 (南西区西畦際)



8 天井石に沿う亀裂と根 (天井石3・4)



9 天井石3西側面にのびた根



10 天井石1・2接合部にのびた根（西より）



11 北壁石の北側面に沿ってのびた根



12 同細部



13 西壁石の西側面に沿ってのびた根



14 同細部



15 床石4設置面の下方にのびた根（北より）



16 床石3・4接合面にのびた根

#### IV. 旧調査区・取合部のカビ



1 PC版周囲をふさぐ凝灰岩設置面の状況



2 陥没したふさぎ用凝灰岩



3 下部のふさぎ用凝灰岩



4 ふさぎ用凝灰岩の裏面の状況



5 ふさぎ用PC版の検出状況



6 ふさぎ用PC版除去後の状況



7 取合部西側の天井部分



8 取合部東側の天井部分



9 PC版、ふさぎ用凝灰岩除去後の状況



10 旧発掘区北壁のカビ



11 保存施設東脇に充填された発泡ウレタン



12 保存施設西脇に詰められた発泡スチロール



13 保存施設東脇の凝灰岩切石擁壁表面に生えたカビ



14 保存施設西脇の凝灰岩切石擁壁表面に生えたカビ

## V. 石室外面のカビ



1 天井石1 東側面のカビ



2 天井石1 西側面のカビ



3 石室天井石東側面のカビ (南東より)



4 同左 (北東より)



5 東壁石1 南端部のカビ



6 北壁石北側面のカビ



7 床石1～4 西側面のカビ



8 床石1 西側面のカビ



## VI. 石室石材接合面のカビ



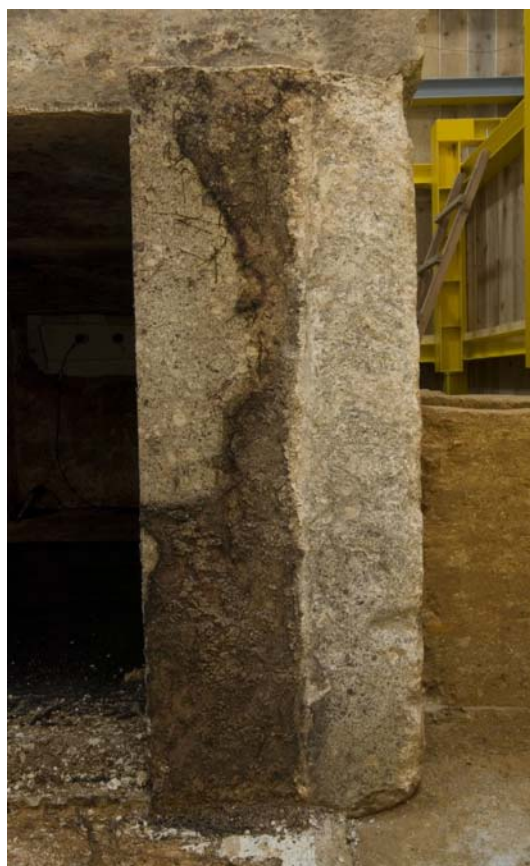
1 取り上げた天井石4下面のカビ



2 北壁石上面のカビ



3 東壁石3北小口のカビ



4 西壁石3北小口のカビ



5 床石4上面（北壁石下）のカビと根



6 床石4上面西（西壁石3下）のカビ



7 床石4上面東側（東壁石3下）のカビ



8 床石4南接合面のカビ



9 床石3北接合面のカビ



10 床石3上面西（西壁石2下）のカビ



11 床石3上面東（東壁石2下）のカビ

## Ⅶ. 石室石材間の隙間



1 天井石3・4接合部西側面の漆喰



2 同東側面の漆喰



3 同上西側面漆喰除去後の状況



4 同上東側面漆喰除去後の状況



5 天井石1・2接合部西側面の漆喰



6 同東側面の漆喰



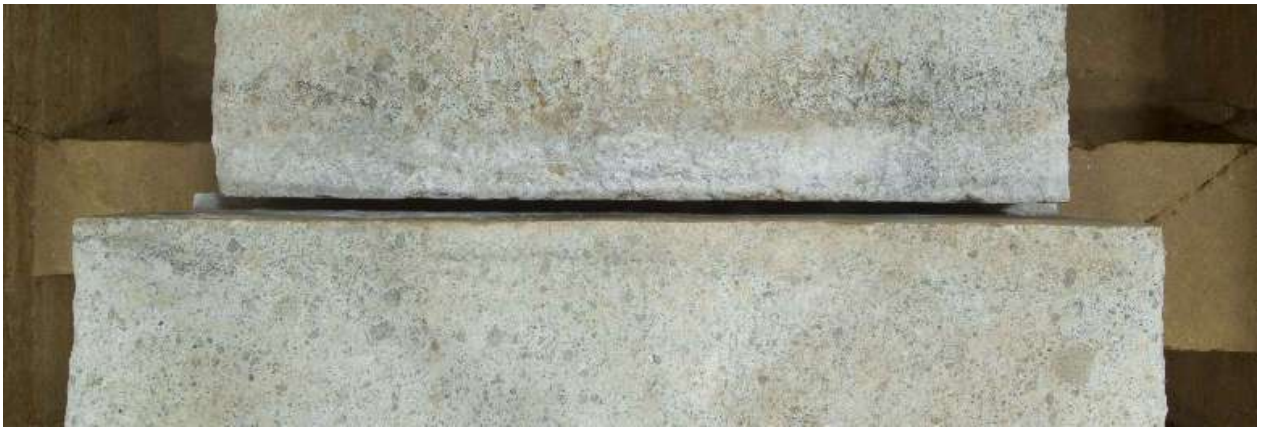
7 同上西側面漆喰除去後の状況



8 同上東側面漆喰除去後の状況



9 天井石3・4間接合部上面に生じた漆喰の隙間



10 同上漆喰除去後の状況



11 天井石1・2間接合部上面に生じた隙間とカビ・根



12 石室内部から漏れる灯り（天井石4西面下端）



13 同近接写真

