

## 古墳壁画の保存活用に関する検討会装飾古墳 ワーキンググループ（第5回）

### 熊本県立装飾古墳館の取り組み

熊本県立装飾古墳館 坂口圭太郎

1

### 熊本県立装飾古墳館の基本理念

平成4年4月15日に「肥後古代の森」の中核施設として開館。

熊本県立装飾古墳館設置条例の第2条に「装飾古墳にする資料その他古代文化に関する資料の収集、保存及び展示」と明記されている。

この条例に基づき本館の活動が行われている。



2

## 装飾古墳館の調査研究活動について

### 1-(1) 全国の装飾古墳の分布調査

- ① 開館前に実施した基礎データ収集  
全国の装飾古墳管理団体に向けてアンケート調査  
全国の装飾古墳データベース化
- ② 開館後に実施した基礎データの確認および修正  
企画展「全国の装飾古墳」実施による現地調査  
最新情報の公開⇒展示図録作成

3

### ③ これまで企画した図録(装飾古墳関連)

平成7年の「宮崎県の装飾古墳」を始め、平成23年の「福島県の装飾古墳」まで延べ9回の企画展を開催



4

## 1-(2) 県内の主要装飾古墳のレプリカ展示

### ① レプリカ展示の形態

現状レプリカ(装飾古墳館チブサン古墳等)

復元レプリカ(福岡県桂川町王塚装飾古墳等)

### ② 装飾古墳館のレプリカ展示

環境やその他の要因に影響

されることなく見学できる。

レプリカ製作時の状態を精緻に復元しているの

ので、劣化の有無が分かる。



5

## 2 二次元データ(写真)による記録保存

### (1) 装飾古墳の記録撮影

県内外の主要な装飾古墳の撮影による資料化

文字情報から視覚情報へさらに精緻な記録で収集

### (2) 写真のデジタル化

収集した情報の保全化

⇒課題もある

(デジタル規格の変更・廃止)



6

### 3 定期体験教室(普及活動へのフィードバック)

古代絵画教室の実施

凝灰岩の石版に参加者自ら作った顔料  
で装飾を描く⇒古代への関心を高める



7

### 完成した作品



8

## 4 装飾古墳の保存公開の両立をめざして

### (1) 装飾古墳の保存と公開

#### ① 装飾古墳の保存

⇒公開には保存が担保されなければならない。

⇒保存には日々の管理が重要。

⇒公開に資する保存環境の確立が必要。

⇒公開時のデータが保存対策の一助となる。

#### ② 装飾古墳の公開

⇒公開は文化財保護法の理念に基づくものである。

9

### (2) モニタリング(装飾古墳モニタリング)

#### 装飾古墳の保存環境を複数の視点から観察

##### ① 定点観察(虎塚古墳)

⇒日々の観察により異常を防ぐ

##### ② 温湿度データ収集

⇒通年データ(基礎データ)を基に保存施設内(石室内外)の環境の変化を知ること、カビなどの発生源となる温度上昇等を防ぐ

##### ③ 清掃

⇒保存施設内外の除草や昆虫等の排除など保存施設を清浄な環境にする。⇒古墳だけでなく観察者や見学者の健康にも留意する

10

## (2) モニタリング(装飾古墳モニタリング)



目視による定点観測



現地調査における記録作業(メモ)



熱画像カメラによる調査

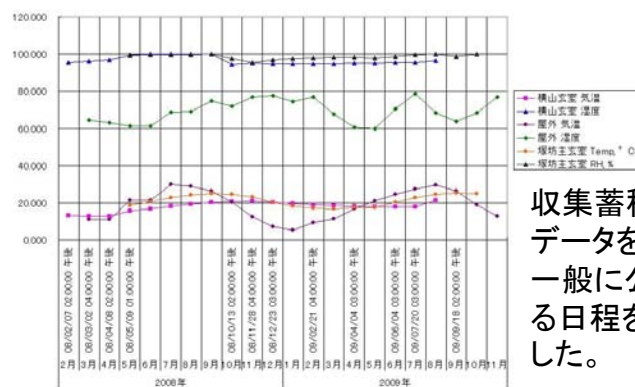


PCによる温湿度データ収集

11

## (3) 装飾古墳の一斉公開

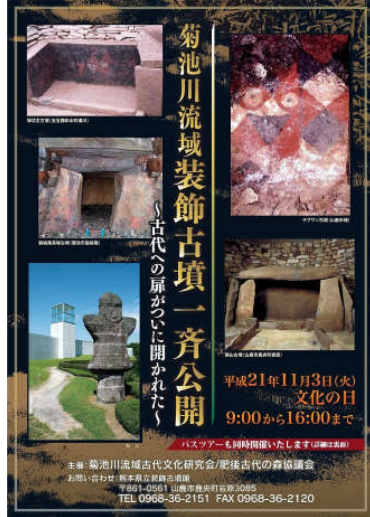
- ① 装飾古墳の保存活用(福岡県で先行実施)
- ② モニタリングを用いた保存公開



12



### (3) 装飾古墳の一斉公開



平成21年度に熊本県初の一斉公開

### (4) 公開に適した様々な条件整備

- ①公開に適した古墳の選定
- ②公開に適した日時の選定
- ③公開に適した見学ルート  
の選定



公開にあたって、気づく様々な課題

⇒見学者の待機場所等

(駐車場・トイレ・大型車輛  
乗入

## (5) 装飾古墳一斉公開アンケート結果

H24年 秋の装飾古墳一斉公開

平成24年度	市町村	秋一般参加		春一般参加	合計
公開時間9:30～16:30	指定区分	10月20日(土)	10月21日(日)	3月20日(水・祝)	
大坊古墳	玉名市・国	56	70	77	203
永安寺東古墳	玉名市・国	45	67	86	198
塚坊主古墳	和水町・国	40	63		103
チブサン古墳	山鹿市・国	60	125	92	277
横山古墳	古墳館・無	53	106	91	250
袈裟尾高塚古墳	菊池市・県	23	59		82
石之室古墳	熊本市・国	116	82	42	240
宇賀岳古墳	宇城市・県	102	89	76	267
田川内1号墳	八代市・県			59	59
計		495	661	523	1,679

1,179名

15

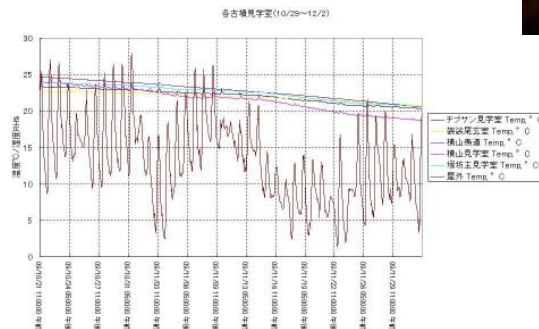
## (6) モニターバスツアーの実施

公開時のデータ収集の意味するもの

①公開する古墳のデータ(温湿度等)

②参加者のデータ(意見・感想等)

⇒①と②によって公開を決定する。



公開前後の温湿度データを  
 基于公開日決定の再  
 検証を行う

⇒次回公開に繋ぐ重要  
 な作業

16



## 5 装飾古墳館の博物館活動について

### (1) 他の博物館等への支援

天草キリシタン館の展示ケース環境調査(機材貸与及び助言)

熊本博物館所蔵四十八塚古墳の石材展示

(モニタリング及び助言)

### (2) 他の地方公共団体への支援

鳥栖市田代太田古墳・ヒャーガンサン古墳モニタリング

### (3) 装飾古墳研究

装飾古墳彩色の見え方の変化(H21)

装飾古墳修復材料の研究「がんぜき」を用いた試み(H22)

砂岩製埋葬施設の修復を目的とした調査(H24)

17

## 6 装飾古墳館の博物館活動の一例

「がんぜき」製作⇒自ら  
作製することで資料の  
性質等の理解に努める

「がんぜき」の経過観察  
⇒修復に利用可能かを  
判断するための調査を  
実施する



18

## 7 肥後古代の森協議会

### (1) 組織と予算

熊本県と山鹿市、菊池市、及び和水町の2市1町で  
出資する団体。事務局は熊本県立装飾古墳館にある。

### (2) 主な事業

- ① 肥後古代の森で実施される各種イベントの共催等
- ② 熊本県内装飾古墳一斉公開の後援
- ③ 古代への旅バスツアーの主催
- ④ 装飾古墳調査(肥後古代の森5地区にある装飾古墳  
のモニタリング)

19

### (3) 古代への旅バスツアー



### (4) 装飾古墳調査



### (5) 体験フェア



20

## 8 今後の装飾古墳館の活動について

- (1)装飾古墳館の活動を通して、先人たちが残した貴重な装飾古墳の保護に努める。
- (2)装飾古墳を含む文化財を管理する地方公共団体へモニタリング等の支援を行い、地域に根差した文化財保護活動に努める。

古墳名	史跡指定	実物資料所在地	FRP製レプリカ展示		実物資料の保存環境の把握等	2009～2011年における主な公開実績等
			場所	区分		
大坊古墳	国	熊本県玉名市	熊本県立装飾古墳館	模写	温湿度データ等の取得	見学申請による公開 秋に菊池川流域一斉公開 H21.11.3,H22.10.23～ 24,H23.10.22～23
永安寺東古墳	国	熊本県玉名市	熊本県立装飾古墳館	模写	温湿度データ等の取得	見学申請による公開 秋に菊池川流域一斉公開 H21.11.3,H22.10.23～ 24,H23.10.22～23
チブサン古墳	国	熊本県山鹿市	熊本県立美術館 熊本県立装飾古墳館	模写	温湿度データ等の取得	山鹿市立博物館にて AM10:00,PM2:00公開 秋に菊池川流域一斉公開 H21.11.3,H22.10.23～ 24,H23.10.22～23
弁慶が穴古墳	国	熊本県山鹿市	熊本県立美術館 熊本県立装飾古墳館	模写	温湿度データ等の取得	-
井寺古墳	国	熊本県嘉島町	熊本県立美術館 熊本県立装飾古墳館	模写	装飾の色の見え方の季節変化	見学申請による対応
千金甲1号(甲号)墳	国	熊本県熊本市	熊本県立美術館 熊本県立装飾古墳館	模写	温湿度データ等の取得	-
鍋田横穴墓	国	熊本県山鹿市	熊本県立美術館 熊本県立装飾古墳館	模写	目視での定期管理	岩盤補強、園路整備により 常時公開
大村横穴墓	国	熊本県人吉市	熊本県立装飾古墳館	模写	温湿度データ等の取得	岩盤補強、公園整備により 常時公開
小田良古墳	国	熊本県宇城市	熊本県立装飾古墳館	模写	-	1979年埋め戻し保存、1992 年レプリカ作成時状況確 認
鴨籠古墳	市	熊本県宇城市	熊本県立装飾古墳館	模写	-	熊本県立美術館で石棺展 示
広浦古墳	無	熊本県上天草市	熊本県立装飾古墳館	模写	-	熊本県立美術館で部材展 示
大鼠蔵東麓1号墳	市※	熊本県八代市	熊本県立装飾古墳館	模写	-	八代市立博物館で部材展 示 ※装飾のある部材は、出土
門前2号墳	市※	熊本県八代市	八代市立博物館	模写	目視による管理 等	地域住民の希望により、実 物は現地の公民館前で展 示
王塚古墳	国特	福岡県桂川町	王塚装飾古墳館※1 熊本県立装飾古墳館※2	※1復元 ※2模写	温湿度データ等の取得	1998年より、春と秋の遠賀 川流域一斉公開実施
五郎山古墳	国	福岡県筑紫野市	五郎山古墳館	復元	温湿度データ等の取得	見学申請による対応 春と秋の遠賀川流域一斉公 開実施
仙道古墳	国	福岡県朝倉市	仙道古墳公園	復元	温湿度データ等の取得	見学申請による対応 秋の遠賀川流域一斉公開 実施
日明一本松塚古墳	市	福岡県北九州市	北九州市立いのちのたび博物館	模写	目視による管理 等	-
虎塚古墳	国	茨城県ひたちなか市	ひたちなか市埋蔵文化財センター	模写	温湿度データ等の取得、目視による観察等	環境調査データを元に公開 日を決定、通常は春と秋の 二回一般公開
吉田古墳	国	茨城県水戸市	大串貝塚ふれあい公園	模写(奥壁のみ)	温湿度データ等の取得	埋め戻し保存後、整備に伴 う発掘調査実施
羽山1号横穴墓	国	福島県南相馬市	南相馬市博物館	模写	目視での定期管理 等	公開 4・5・9・10月の第2日 曜日 9:00-15:00 2011・2012年は公開一時中
清戸迫76号横穴墓	国	福島県双葉町	双葉町歴史民俗資料館	模写	温湿度データ等の取得、目視による観察等	公開 4・5・9・10月の第2日 曜日 9:00-15:00 2011・2012年は公開一時中
馬絹古墳	県	神奈川県川崎市	川崎市民ミュージアム	模写 (S=1/2)	温湿度データ等の取得	-

装飾古墳一斉公開の参加者集計表

平成24年度 公開時間9:30～16:30	市町村 指定区分	秋一般参加		春一般参加	合計
		10月20日(土)	10月21日(日)	3月20日(水・祝)	
大坊古墳	玉名市・国	56	70	77	203
永安寺東古墳	玉名市・国	45	67	86	198
塚坊主古墳	和水町・国	40	63		103
チブサン古墳	山鹿市・国	60	125	92	277
横山古墳	古墳館・無	53	106	91	250
袈裟尾高塚古墳	菊池市・県	23	59		82
石之室古墳	熊本市・国	116	82	42	240
宇賀岳古墳	宇城市・県	102	89	76	267
田川内1号墳	八代市・県			59	59
計		495	661	523	1,679

平成23年度 公開時間9:30～16:30	市町村 指定区分	一般参加		合計
		10月22日(土)	10月23日(日)	
大坊古墳	玉名市・国	88	82	170
永安寺東古墳	玉名市・国	111	82	193
塚坊主古墳	和水町・国	93	99	192
江田穴観音古墳	和水町・国	62	49	111
チブサン古墳	山鹿市・国	102	141	243
横山古墳	古墳館・無	62	104	166
袈裟尾高塚古墳	菊池市・県	47	164	211
計		565	721	1,286

平成22年度 公開時間10:00～16:00	市町村 指定区分	一般参加		合計
		10月23日(土)	10月24日(日)	
大坊古墳	玉名市・国	89	36	125
永安寺東古墳	玉名市・国	73	33	106
塚坊主古墳	和水町・国	57	35	92
江田穴観音古墳	和水町・国	30	38	68
チブサン古墳	山鹿市・国	82	92	174
横山古墳	古墳館・無	67	53	120
袈裟尾高塚古墳	菊池市・県	38	21	59
計		436	308	744