

# 平成28年(2016年)熊本地震により 被災した装飾古墳の調査

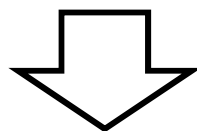
奈良文化財研究所  
高妻洋成

## 調査対象

- 塚原古墳群（熊本市）
- 井寺古墳（嘉島町）

## 調査目的

- 被害状況の把握
- 将来にわたって使うことのできる現況の記録



整備方針の検討  
維持管理法の検討

## 調査内容

- 石室内部の構造と状態の計測・記録

  - SfM-MVS(Structure from Motion - Multi View Stereo) (嘉島町実施)

  - 3次元レーザー計測 (東大大石研実施)

  - 温湿度の計測と記録 (予定)

- 古墳の構造と状態の計測・記録

  - SfM-MVS(Structure from Motion - Multi View Stereo)

  - 3次元レーザー計測

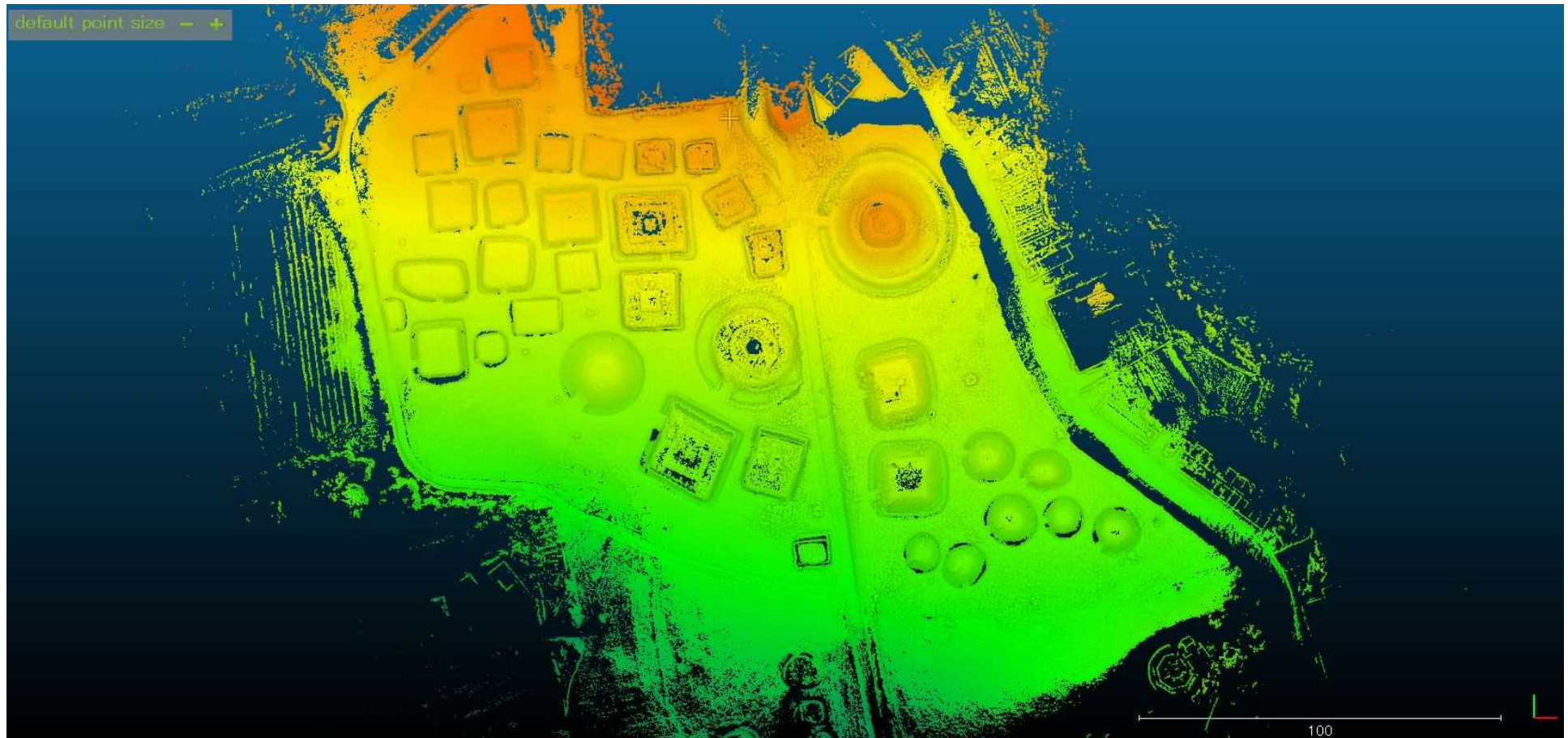
  - 地中レーダー探査

  - 電気探査 (予定)

  - 土壌水分の計測と記録 (予定)

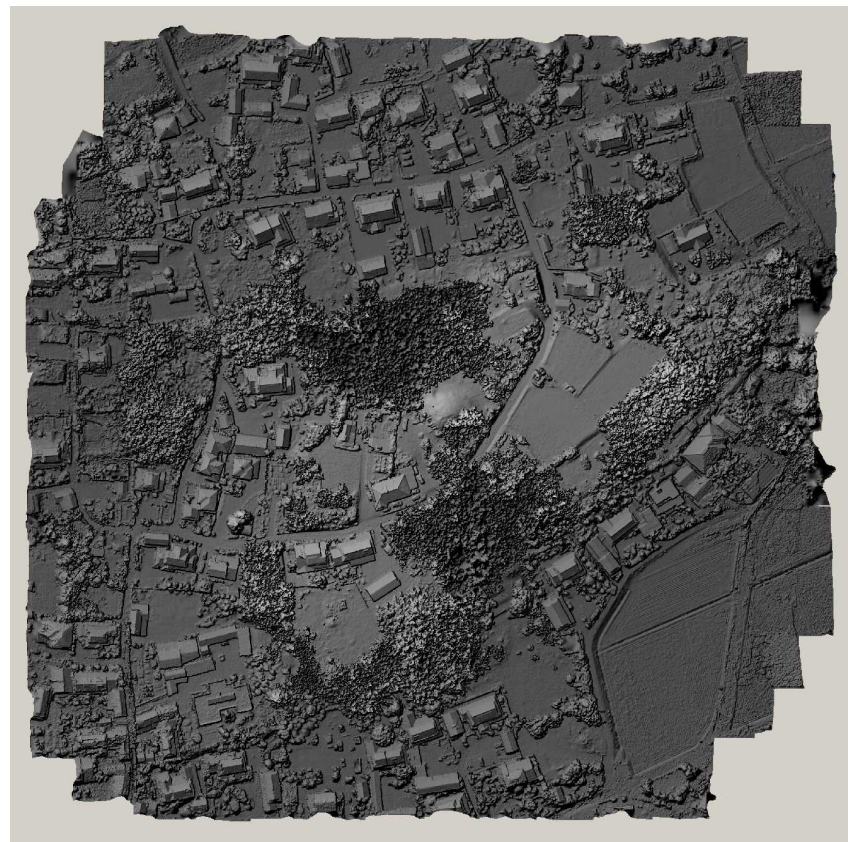
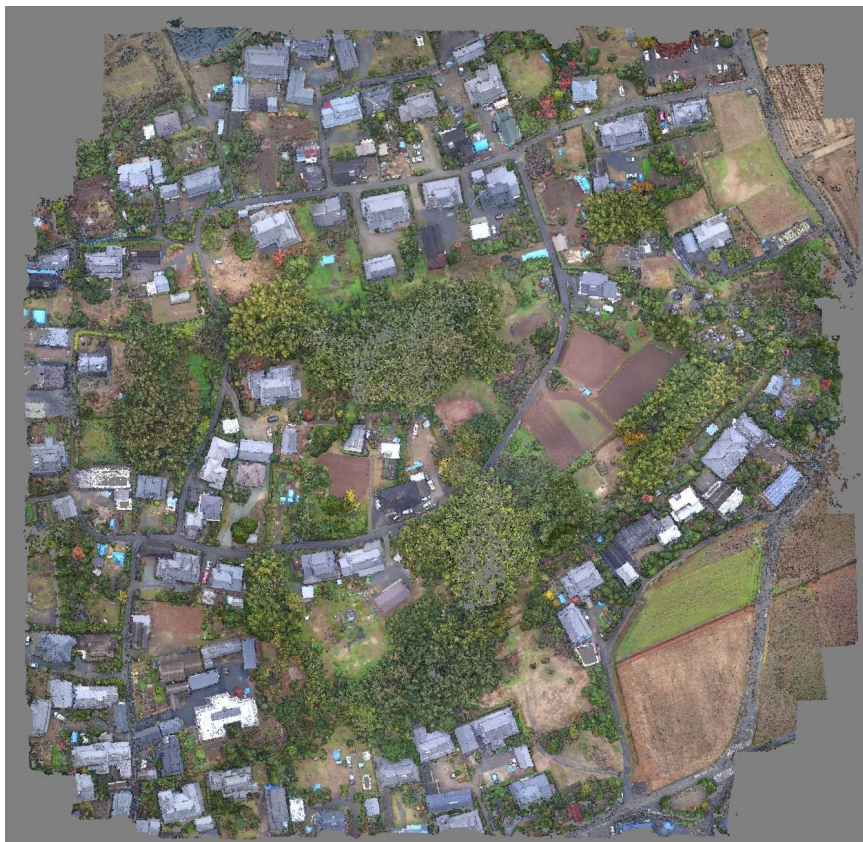
  - 地中温度の計測と記録 (予定)

- 古墳の構造と状態の計測・記録



LiDAR (Laser Imaging Detection and Ranging) による地形測量

- 古墳の構造と状態の計測・記録



UAV (Unmanned Aerial Vehicle) による撮影とSfM-MVS

- 古墳の構造と状態の計測・記録

