

井寺古墳の地中レーダー探査成果

独立行政法人国立文化財機構奈良文化財研究所

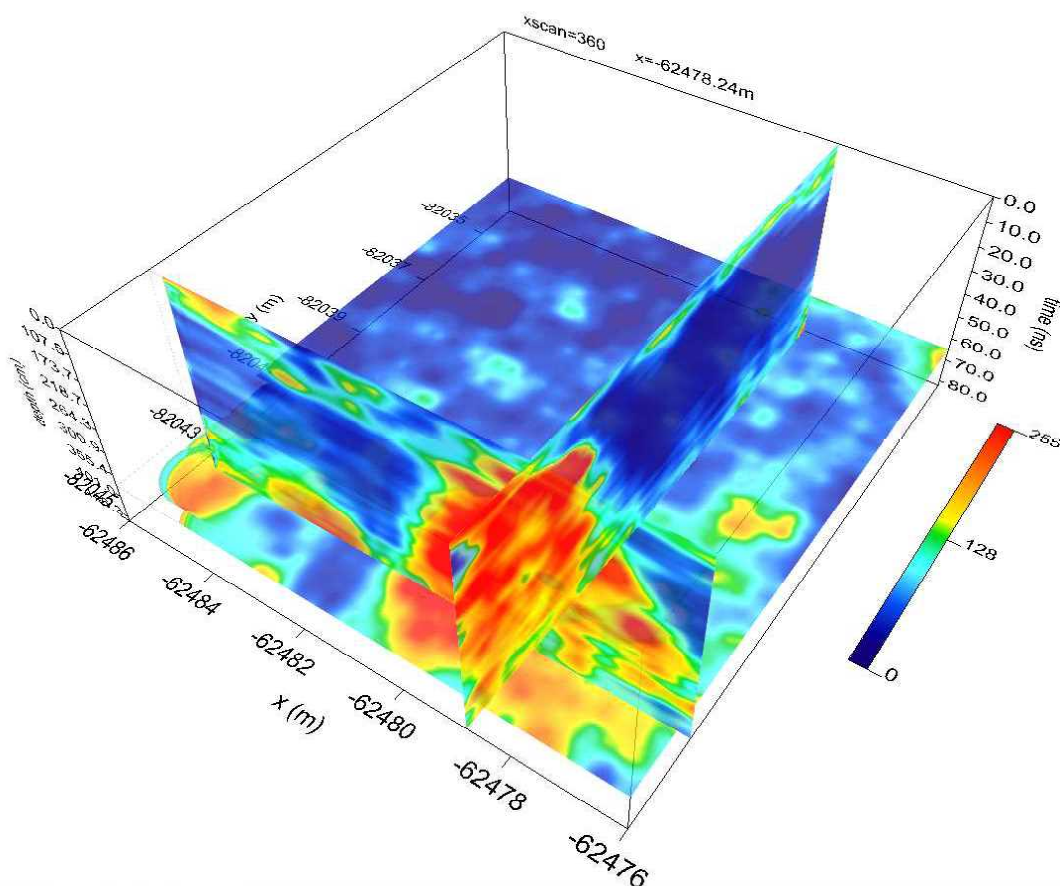


Fig. 1) 井寺古墳の探査成果 3次元表現



Fig. 2) 計測風景

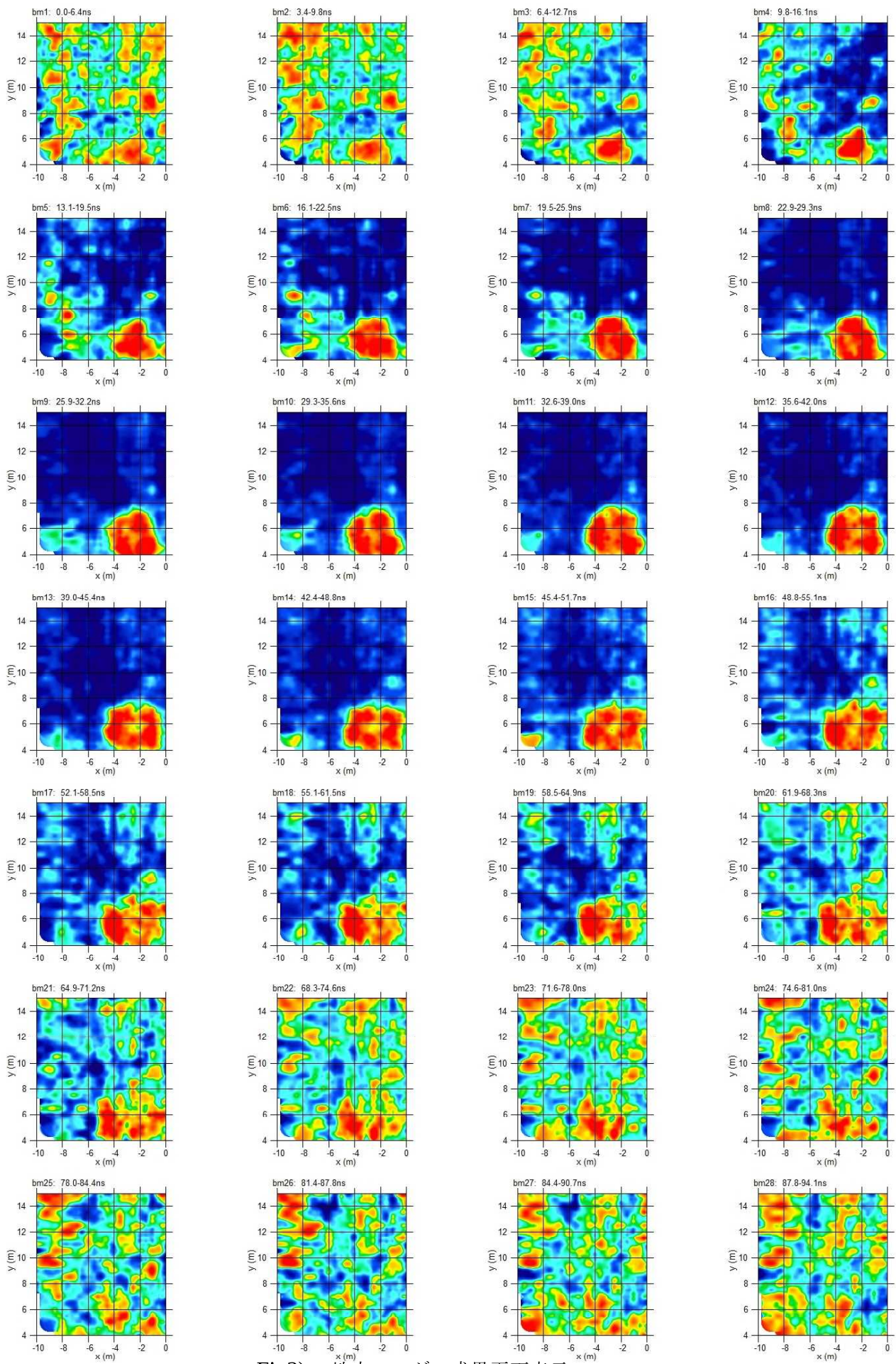


Fig3) 地中レーダー成果平面表示

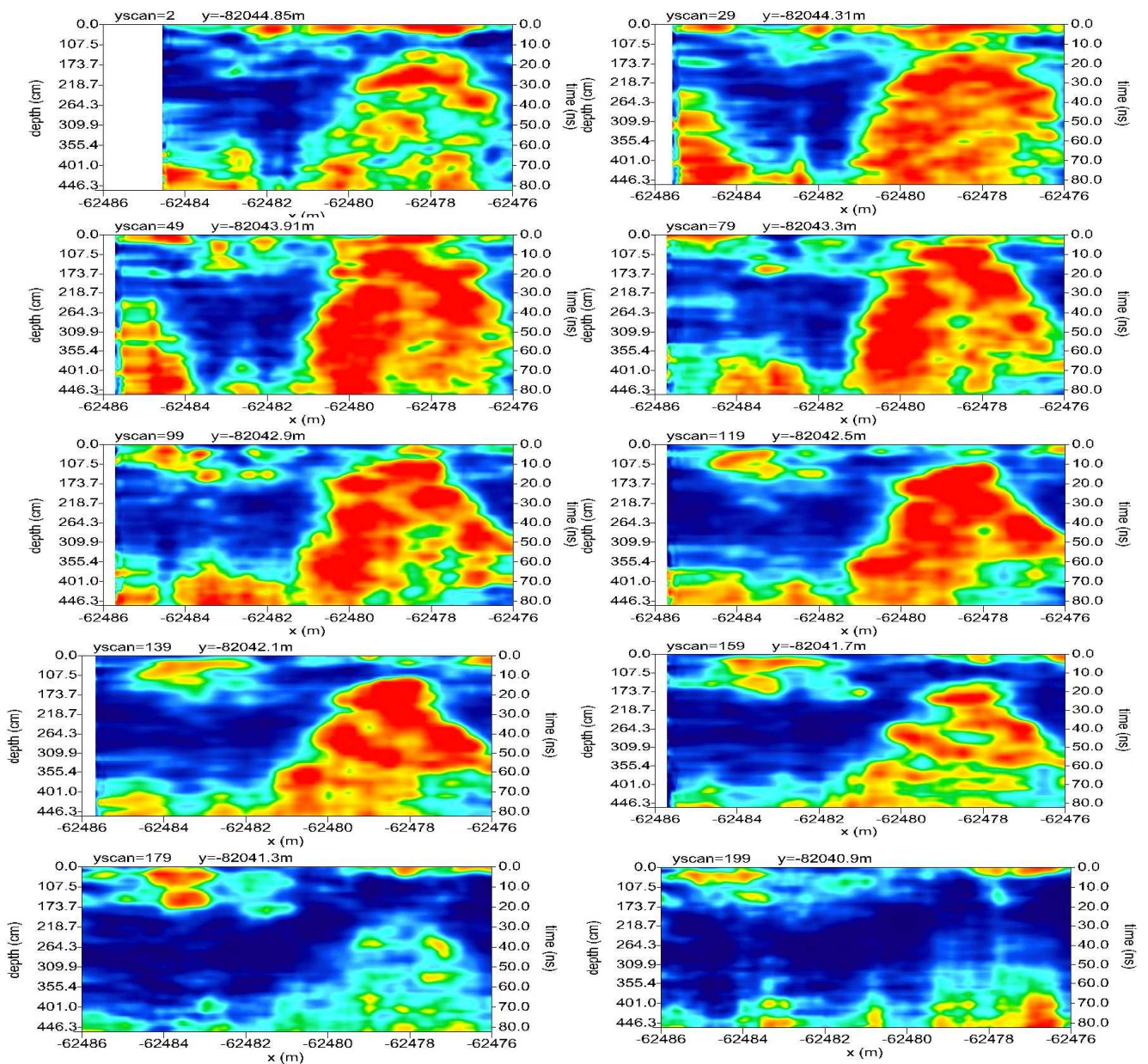


Fig.4) 地中レーダー成果断面表示 (石室横断面方向)

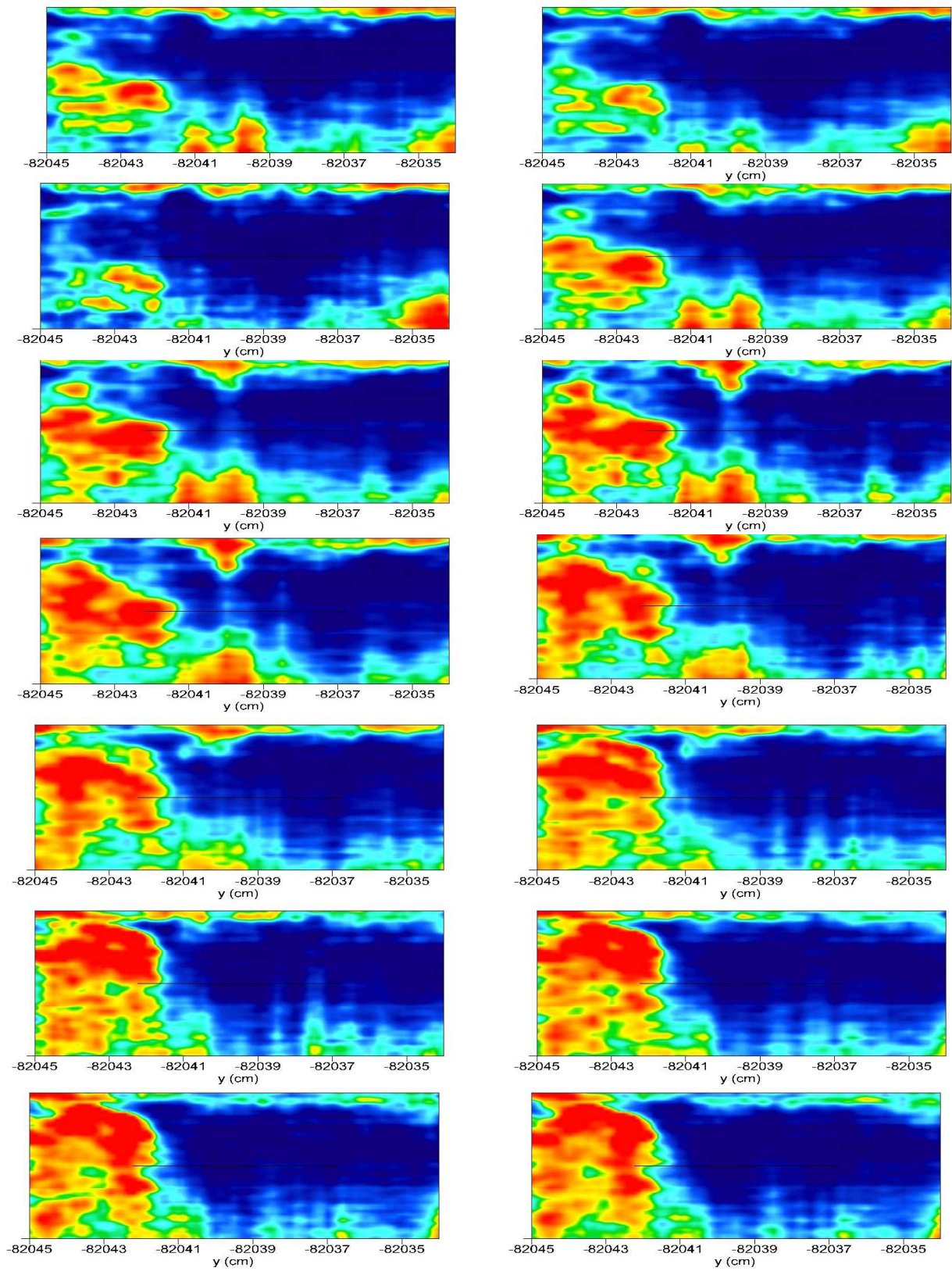


Fig.5) 地中レーダー成果断面表示（石室縦断面方向）