

平成31年1月3日に発生した地震に伴う
史跡江田船山古墳の被害について



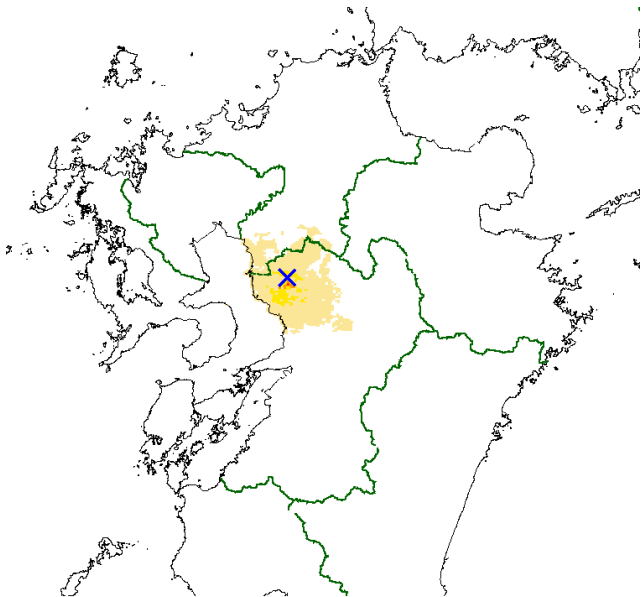
平成31年1月28日 現地確認



平成30年12月8日 撮影

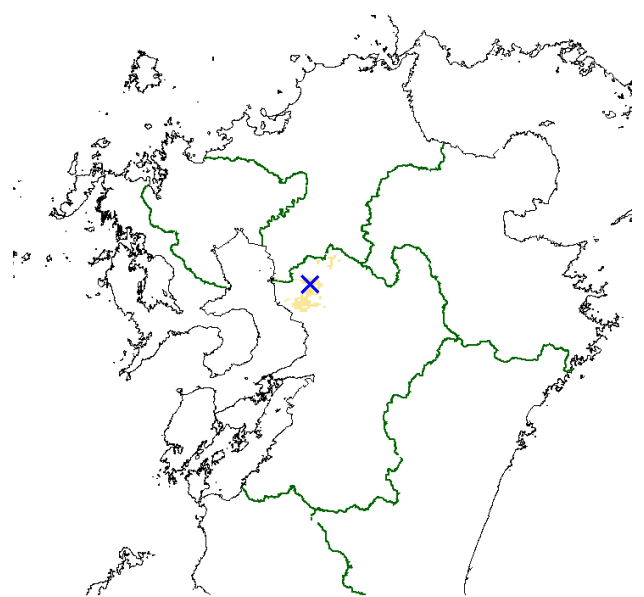
平成31年2月19日(火) 13:30～
経済産業省別館2F 238号共用会議室

◆ 地震の発生



(震源要素)
平成31年01月03日 18時10分 熊本県熊本地方 M5.0
(情報時刻)
平成31年01月03日 18時14分

震度 4 5弱 5強 6弱 6強



(震源要素)
平成31年01月26日 14時16分 熊本県熊本地方 M4.4
(情報時刻)
平成31年01月26日 14時20分

震度 4 5弱 5強 6弱

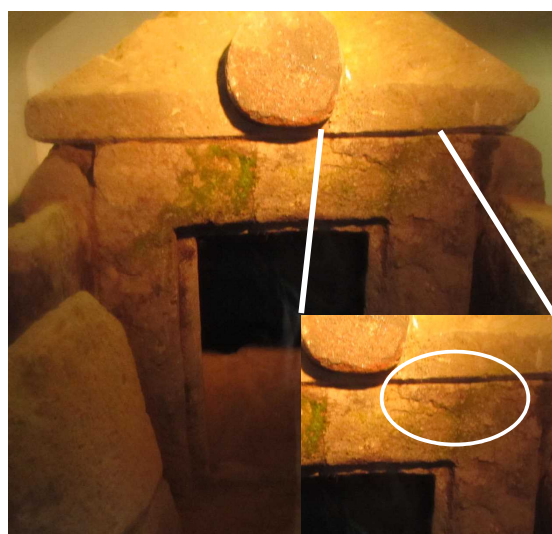
◆ 1月3日(木)午後6時10分頃発生地震に係る被害状況について

市町村名	施設名	被害状況	被害額
熊本市	七本官軍墓地(県指定)	熊本地震で被災し、表面の石材が劣化していた墓石表面の一部が剥落した可能性(3基)。※熊本地震により、元々状態が悪かったもので、今回の地震による剥落かは不明。	調査中
玉名市	永安寺西古墳(国指定)	石室前室から羨道残存部両側面の墳丘土の一部崩落(土嚢袋1~2袋分程度)	調査中
	蓑田六地藏(市有形文化財)	宝珠の落下、一部破損	調査中
荒尾市	三井石炭鉱業株式会社 三池炭鉱旧万田坑施設(世界遺産)	もともと崩落していた事務所(非公開)の2階壁面の漆喰の崩落が拡大 もともと屋根が崩れていた倉庫及びポンプ室の屋根瓦が3枚程度落下	調査中
和水町	江田船山古墳(国指定)	石棺のき損。石蓋の石材表面剥離4か所、ひび割れ6か所	調査中
	田中城跡(国指定)	史跡内遊歩道、登城道沿いの手すり5カ所程度のひび、ずれ。崖面の表面剥離3ヶ所程度。	調査中
	日置の墓地(町指定)	一部石材にひび、ずれが発生。 ※今回の地震によるものかは不明。	調査中
	上津田(芋生田)の六地藏(町指定)	一部石材にひび、ずれが発生。 ※今回の地震によるものかは不明。	調査中
南関町	肥猪町官軍墓地(県指定)	石垣石材の割れ、剥落	調査中

■ 国指定史跡 江田船山古墳(和水町)

2019(平成31年) 1月3日 18:10 地震発生

○被害の状況 横口式家形石棺 棺身上部(妻側・前側) 一部剥落



2018(平成30年) 12月8日撮影

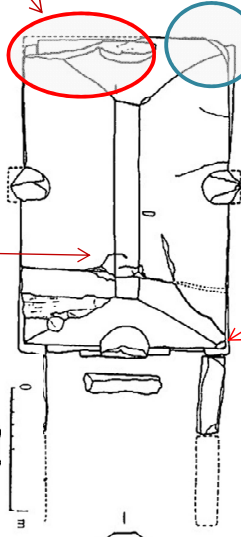


2019(平成31年) 1月4日撮影

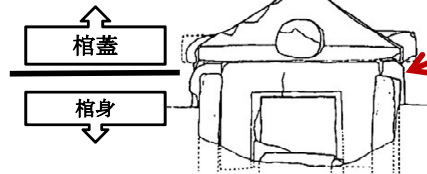


石棺棺蓋妻側（裏面）破損状況

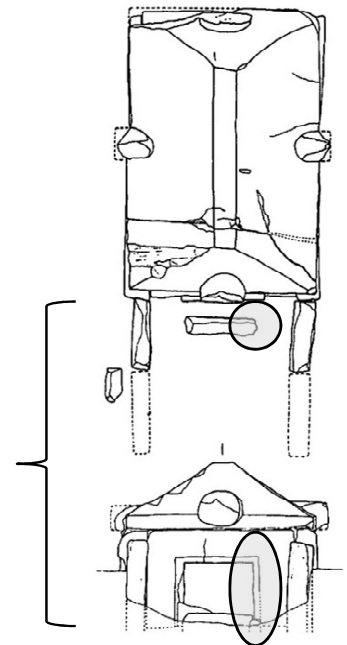
石棺妻入（裏面）角破碎状況



石棺蓋頂部棟木部破損状況



○1月26日(土)午後2時16分(和水町震度5弱)





石棺(左側)のひび割れ

蓋石(奥側)のひび割れが拡大



傾斜

左壁(入口側から)



蓋石(右側)ひび割れが拡大



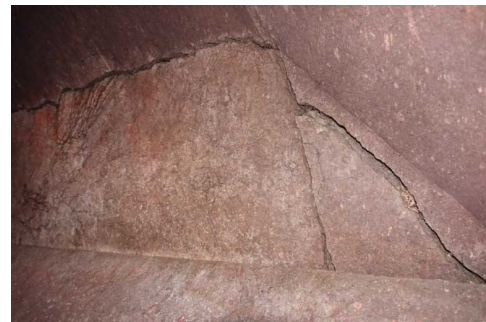
傾斜

左壁(奥側から)

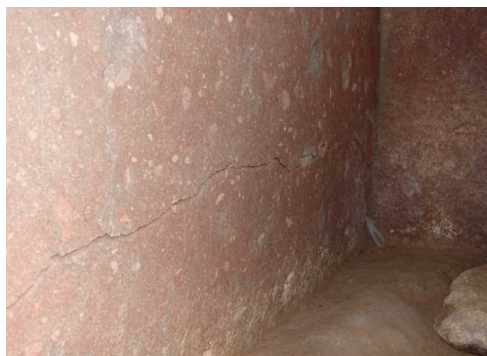
真上から



石棺内壁 蓋石の稜線にひび割れ



右壁(入口側)のひび割れ



左壁のひび割れ



ヒビ

石棺内壁(左側)のひび割れと外傾