

地方における文化行政の状況について
(平成13年度)

平成16年9月
文 化 庁

目次

概要

文化行政推進体制等

1 文化行政担当部署

(1) 文化振興全般の取りまとめ部署

都道府県

政令指定都市

中核市

(2) 芸術文化の主な所管部署

都道府県

政令指定都市

中核市

(3) 文化財保護の主な所管部署

都道府県

政令指定都市

中核市

(4) 国際文化交流の主な所管部署

都道府県

政令指定都市

中核市

2 文化振興のための条例制定状況

3 文化財保護審議会設置状況

文化関係経費

1 文化関係経費の概要

(1) 総括

(2) 芸術文化経費

(3) 文化財保護経費

2 芸術文化経費

(1) 経費の推移及び平成 13 年度概要

地方公共団体総括

都道府県総括

市(区)町村総括

(2) 平成 13 年度芸術文化経費決算額

3 文化財保護経費

(1) 経費の推移及び平成 13 年度概要

(2) 平成 13 年度文化財保護経費決算額

は し が き

今日、多くの人々が物の豊かさよりも心の豊かさを求めています。真に心の豊かさを実感するために、文化の果たすべき役割は非常に大きいと言えます。各地域においても伝統文化を活かしつつ新たな文化を育て、魅力と個性ある文化を発信しようとするなど、地域の活性化を図る上で文化の果たす役割は極めて重要になっています。

我が国の文化の振興を図っていくためには、国と地方公共団体がそれぞれの果たすべき役割を踏まえつつ、一層密接な連携を図りながら文化の振興に取り組んでいくことが重要であり、年々変化する各地域の文化行政の現状と、これを取り巻く諸状況を正確に把握する必要があります。このような趣旨から、本冊子は平成13年度の「地方における文化行政の状況」について取りまとめたものです。

本冊子の取りまとめにあたり、御協力いただいた都道府県・市（区）町村の担当者の方々をはじめ、関係者各位に対し、厚く御礼申し上げます。

文化庁長官官房政策課

概要

1 都道府県

(1)文化行政担当部局の状況

	教育委員会	首長部局	教育委員会 首長部局
芸術文化関係	8	28	11
文化財保護	47	0	0
国際文化交流	4	39	4

(2)芸術文化関係経費

(単位：千円)

芸術文化事業費	19,977,813
文化施設経費	49,781,178
文化施設建設費	19,082,073
合計	88,841,064

(3)文化財関係

経費

(単位：千円)

重要文化財等保存事業経費	6,290,887
埋蔵文化財等保存事業経費	23,064,276
国・地方公共団体指定文化財 保護管理経費	15,149,982
合計	44,505,145

文化財保護審議会

全都道府県で設置

委員数

774人

2 市町村（政令指定都市、中核市も含む）

(1) 芸術文化関係経費

(単位：千円)

芸術文化事業費	43,736,377
文化施設経費	171,616,419
文化施設建設費	149,160,914
合 計	364,513,710

(2) 文化財関係

経費

(単位：千円)

重要文化財等保存事業経費	14,164,148
埋蔵文化財等保存事業経費	11,787,408
国・地方公共団体指定文化財 保護管理経費	41,242,888
合 計	67,194,444

文化財保護審議会

全市町村で設置

委員数

20,966 人

3 市町村(政令指定都市)

(参考)

(1)文化行政担当部局の状況

	教育委員会	首長部局	教育委員会 首長部局
芸術文化関係	1	10	1
文化財保護	10	2	0
国際文化交流	2	10	0

(2)芸術文化関係経費

(単位：千円)

芸術文化事業費	7,558,835
文化施設経費	18,856,977
文化施設建設費	25,982,648
合計	52,398,460

(3)文化財関係

経費

(単位：千円)

重要文化財等保存事業経費	607,746
埋蔵文化財等保存事業経費	2,355,772
国・地方公共団体指定文化財 保護管理経費	8,722,658
合計	11,686,176

文化財保護審議会(政令指定都市)

全政令指定都市で設置 委員数 170 人

4 市町村(中核市)

(参考)

(1)文化行政担当部局の状況

	教育委員会	首長部局	教育委員会 首長部局
芸術文化関係	14	13	3
文化財保護	28	2	0
国際文化交流	1	29	0

(2)芸術文化関係経費

(単位：千円)

芸術文化事業費	5,177,850
文化施設経費	20,833,124
文化施設建設費	18,368,044
合計	44,379,018

(3)文化財関係

経費

(単位：千円)

重要文化財等保存事業経費	2,242,323
埋蔵文化財等保存事業経費	871,829
国・地方公共団体指定文化財 保護管理経費	3,176,483
合計	6,290,635

文化財保護審議会(中核市)

全中核市で設置 委員数 325人

文化行政推進体制等

1 文化行政担当部署

都道府県、政令指定都市及び中核市における文化行政担当部署。(平成14年5月1日現在)

(1) 文化振興全般の取りまとめ部署

都道府県

都道府県名	教育委員会	知事部局
北海道		環境生活部生活文化・青少年室文化振興課
青森県		環境生活部文化・スポーツ振興課
岩手県		地域振興部文化国際課
宮城県		環境生活部生活・文化課
秋田県		生活環境文化部県民文化政策課
山形県		文化環境部文化振興課
福島県		生活環境部県民環境室
茨城県		生活環境部生活文化課
栃木県		生活環境部文化振興課
群馬県		企画部地域創造課
埼玉県	教育局生涯学習部生涯学習課	総合政策部文化振興課
千葉県		環境生活部文化振興課
東京都		生活文化局文化振興部企画調整課
神奈川県		県民部文化課
新潟県		県民生活・環境部文化振興課
富山県		生活環境部生活文化課
石川県		文化振興課
福井県	文化課	
山梨県		企画部県民室生涯学習文化課
長野県		生活環境部生活文化課
岐阜県		地域県民部文化振興室
静岡県		生活・文化部文化政策室
愛知県		県民生活部文化学事課
三重県		生活部文化振興チーム
滋賀県		企画県民部県民文化課
京都府		府民労働部文化芸術室
大阪府		生活文化部文化課
兵庫県		県民生活部生活文化局芸術文化課
奈良県		企画部文化観光課
和歌山県		文化国際課

都道府県名	教育委員会	知事部局
鳥取県		企画部文化観光局文化振興課
島根県		環境生活部文化振興課
岡山県		生活環境部県民生活課
広島県		環境生活部管理総室県民文化室
山口県		環境生活部文化振興課
徳島県		県民環境部文化国際課
香川県		政策部地域振興課
愛媛県	文化スポーツ部文化振興課	
高知県		文化環境部文化環境政策課
福岡県		生活労働部生活文化課
佐賀県		生活文化課生活文化振興班
長崎県		文化振興室
熊本県		企画振興部文化企画課
大分県		企画文化部文化振興課
宮崎県		企画調整部文化振興課
鹿児島県		環境生活部文化振興課
沖縄県		文化環境部文化振興課

政令指定都市

市名	教育委員会	知事部局
札幌市		生活文化部市民文化課
仙台市		生活文化部文化振興課
千葉市		市民局生活文化部文化振興課
川崎市		市民局市民文化室
横浜市		市民局市民文化部文化企画課
名古屋市		市民経済局文化観光部文化振興室
京都市		文化市民局文化部文化課
大阪市		ゆとりとみどり振興局文化集客部文化振興課
神戸市		生活文化観光局生活文化課
広島市		市民局生活文化部文化担当
北九州市	文化部文化振興課	
福岡市		市民局生活文化部文化振興課

中核市

市 名	教 育 委 員 会	知 事 部 局
旭 川 市	生涯学習部生涯学習課	
秋 田 市	文化振興室	
郡 山 市	文化課	
いわき市	文化課	
宇都宮市	文化課	
横須賀市		企画調整部文化振興課
新 潟 市		総務局国際文化部文化振興課
富 山 市		企画管理部文化国際課
金 沢 市		文化政策課
長 野 市	文化課	
岐 阜 市		総合企画部文化・生涯学習課
静 岡 市		健康文化部文化振興課
浜 松 市		文化・スポーツ振興部文化政策課
豊 橋 市		文化市民部文化課
豊 田 市	文化振興課	
堺 市		国際文化部
姫 路 市	文化部文化課	
奈 良 市		企画部文化振興課
和 歌 山 市	文化振興室	
岡 山 市		企画局総合政策部文化政策課
倉 敷 市		市民環境局生活文化部文化振興室
福 山 市	社会教育部文化課	
高 松 市	文化部文化振興課	
松 山 市		国際文化振興課
高 知 市		企画財政部企画調整課
長 崎 市		企画部文化振興課
熊 本 市		文化振興課
大 分 市		企画部総合企画課
宮 崎 市	文化振興課	
鹿 児 島 市	管理部文化課	

(2) 芸術文化の主な所管部署

都道府県

都道府県名	教育委員会	知事部局
北海道	生涯学習部文化課	
青森県		環境生活部文化・スポーツ振興課
岩手県	生涯学習文化課	
宮城県	生涯学習課	環境生活部生活・文化課
秋田県		生活環境文化部県民文化政策課
山形県		文化環境部文化振興課
福島県	文化課(芸術)	生活環境部県民環境室(生活文化)
茨城県		生活環境部生活文化課
栃木県		生活環境部文化振興課
群馬県	文化スポーツ部文化課	
埼玉県	教育局生涯学習部生涯学習課	総合政策部文化振興課
千葉県	学校指導部指導課	環境生活部文化振興課
東京都		生活文化局文化振興部企画調整課
神奈川県	生涯学習文化財課	県民部文化課
新潟県		県民生活・環境部文化振興課
富山県		生活環境部生活文化課
石川県		文化振興課
福井県	文化課	
山梨県		企画部県民室生涯学習文化課
長野県		生活環境部生活文化課
岐阜県		地域県民部文化振興室
静岡県	文化課	
愛知県		県民生活部文化学事課
三重県		生活部文化振興チーム
滋賀県		企画県民部県民文化課
京都府		府民労働部文化芸術室
大阪府		生活文化部文化課
兵庫県		県民生活部生活文化局芸術文化課
奈良県	生涯学習課	企画部文化観光課
和歌山県		文化国際課
鳥取県		企画部文化観光局文化振興課
島根県		環境生活部文化振興課
岡山県	文化課	生活環境部県民生活課
広島県	生涯学習部文化課	環境生活部管理総室県民文化室
山口県		環境生活部文化振興課

都道府県名	教育委員会	知事部局
徳島県	生涯学習課	県民環境部文化国際課
香川県	文化行政課	
愛媛県	文化スポーツ部文化振興課	
高知県		文化環境部文化環境政策課
福岡県	教育企画部生涯学習課	
佐賀県		生活文化課生活文化振興班
長崎県		文化振興室
熊本県	文化課	企画振興部文化企画課
大分県		企画文化部文化振興課
宮崎県	文化課	企画調整部文化振興課
鹿児島県		環境生活部文化振興課
沖縄県		文化環境部文化振興課

政令指定都市

市名	教育委員会	知事部局
札幌市		生活文化部市民文化課
仙台市		生活文化部文化振興課
千葉市	生涯学習部文化課	市民局生活文化部文化振興課
川崎市		市民局市民文化室
横浜市		市民局市民文化部文化振興課
名古屋市		市民経済局文化観光部文化振興室
京都市		文化市民局文化部文化課
大阪市		ゆとりとみどり振興局文化集客部文化振興課
神戸市		生活文化観光局生活文化課
広島市		市民局生活文化部文化担当
北九州市	文化部	
福岡市		市民局生活文化部文化振興課

中核市

市 名	教 育 委 員 会	知 事 部 局
旭 川 市	生涯学習部生涯学習課	
秋 田 市	文化振興室	
郡 山 市	文化課	
いわき市	文化課	
宇都宮市	文化課	
横須賀市		企画調整部文化振興課
新 潟 市		総務局国際文化部文化振興課
富 山 市		企画管理部文化国際課
金 沢 市		文化政策課
長 野 市	文化課	
岐 阜 市		総合企画部文化・生涯学習課
静 岡 市		健康文化部文化振興課
浜 松 市		文化・スポーツ振興部文化政策課
豊 橋 市	教育部美術博物館	文化市民部文化課
豊 田 市	文化振興課	
堺 市		国際文化部
姫 路 市	文化部文化課	
奈 良 市		企画部文化振興課
和 歌 山 市	文化振興室	
岡 山 市	生涯学習部生涯学習課 生涯学習部文化財課	企画局総合政策部文化政策課
倉 敷 市		市民環境局生活文化部文化振興室
福 山 市	社会教育部文化課	
高 松 市	文化部文化振興課	
松 山 市		国際文化振興課
高 知 市	生涯学習課	
長 崎 市		企画部文化振興課
熊 本 市	文化財課	文化振興課
大 分 市		企画部文化国際課
宮 崎 市	文化振興課	
鹿 児 島 市	管理部文化課	

(3) 文化財保護の主な所管部署

都道府県

都道府県名	教育委員会	知事部局
北海道	生涯学習部文化課	
青森県	文化財保護課	
岩手県	生涯学習文化課	
宮城県	文化財保護課	
秋田県	生涯学習課文化財保護室	
山形県	社会教育課文化財保護室	
福島県	文化課	
茨城県	文化課	
栃木県	文化財課	
群馬県	文化スポーツ部文化課	
埼玉県	教育局生涯学習部文化財保護課	
千葉県	生涯学習部文化財課	
東京都	生涯学習スポーツ部計画課	
神奈川県	生涯学習文化財課	
新潟県	文化行政課	
富山県	文化財課	
石川県	文化財課	
福井県	文化課	
山梨県	学術文化財課	
長野県	文化財・生涯学習課	
岐阜県	社会教育文化課文化室	
静岡県	文化課	
愛知県	生涯学習課文化財保護室	
三重県	文化財保護チーム	
滋賀県	文化財保護課	
京都府	指導部文化財保護課	
大阪府	文化財保護課	
兵庫県	文化財室	
奈良県	文化財保存課	
和歌山県	文化財課	
鳥取県	文化課	
島根県	文化財課	
岡山県	文化課	
広島県	生涯学習部文化課	
山口県	文化財保護課	

都道府県名	教育委員会	知事部局
徳島県	文化財課	
香川県	文化行政課	
愛媛県	文化スポーツ部文化財保護課	
高知県	文化財課	
福岡県	総務部文化財保護課	
佐賀県	文化課文化財指導班	
長崎県	学芸文化課	
熊本県	文化課	
大分県	文化課	
宮崎県	文化課	
鹿児島県	文化財課	
沖縄県	文化課	

政令指定都市

市名	教育委員会	知事部局
札幌市		生活文化部文化財課
仙台市	生涯学習部文化財課	
千葉市	生涯学習部文化課	
川崎市	生涯学習部文化財課	
横浜市	生涯学習部文化財課	
名古屋市	生涯学習部文化財保護室	
京都市		文化市民局文化部文化財保護課
大阪市	生涯学習部文化財保護課	
神戸市	社会教育部文化財課	
広島市	生涯学習課文化財係	
北九州市	文化部保護管理課	
福岡市	文化財部文化財整備課	

中核市

市 名	教 育 委 員 会	知 事 部 局
旭 川 市	生涯学習部生涯学習課	
秋 田 市	文化振興室	
郡 山 市	文化課	
いわき市	文化課	
宇都宮市	文化課	
横須賀市	生涯学習部生涯学習課	
新 潟 市		総務局国際文化部歴史文化課
富 山 市	生涯学習課	
金 沢 市		文化財保護課
長 野 市	文化課	
岐 阜 市	社会教育課	
静 岡 市	教育部社会教育課	
浜 松 市	生涯学習部生涯学習推進課	
豊 橋 市	教育部美術博物館	
豊 田 市	文化振興課(郷土資料館)	
堺 市	生涯学習部社会教育課	
姫 路 市	文化部文化課	
奈 良 市	社会教育部文化財課	
和歌山市	文化財室	
岡 山 市	生涯学習部文化財課	
倉 敷 市	生涯学習部文化財保護課	
福 山 市	社会教育部文化課	
高 松 市	文化部文化振興課	
松 山 市	文化財課	
高 知 市	生涯学習課	
長 崎 市	生涯学習部文化財課	
熊 本 市	文化財課	
大 分 市	教育総務部文化財課	
宮 崎 市	文化振興課	
鹿 児 島 市	管理部文化課	

(4) 国際文化交流の主な所管部署

都道府県

都道府県名	教育委員会	知事部局
北海道	生涯学習部文化課	
青森県		環境生活部国際課
岩手県		地域振興部文化国際課
宮城県		環境生活部生活・文化課
秋田県		生活環境文化部県民文化政策課
山形県		文化環境部文化振興課(国際室)
福島県		総務部国際課
茨城県		生活環境部国際交流課
栃木県		生活環境部国際交流課
群馬県		総務部国際課
埼玉県		総合政策部文化振興課
千葉県		総合企画部政策調整課
東京都		生活文化局文化振興部企画調整課
神奈川県		県民部国際課
新潟県		県民生活・環境部文化振興課
富山県		生活環境部国際・日本海政策課
石川県		国際課
福井県	文化課	
山梨県		総務部国際課
長野県		総務部国際課
岐阜県		地域県民部文化振興室
静岡県		生活・文化部文化政策室
愛知県		県民生活部文化学事課
三重県		生活部国際チーム
滋賀県	文化財保護課	商工観光労働部国際課 企画県民部県民文化課
京都府		府民労働部文化芸術室
大阪府	教育振興室地域教育振興課	
兵庫県		産業労働部国際局国際交流課
奈良県		企画部国際課 文化観光課
和歌山県		文化国際課
鳥取県		企画部文化観光局文化振興課
島根県		環境生活部文化振興課
岡山県	文化課	生活環境部県民生活課 企画振興部国際課
広島県		総務企画部秘書広報総室国際交流室
山口県		環境生活部文化振興課

都道府県名	教育委員会	知事部局
徳島県		県民環境部文化国際課
香川県	文化行政課	
愛媛県	文化スポーツ部文化振興課	県民環境部国際交流課
高知県		文化環境部国際交流課
福岡県		生活労働部国際交流課
佐賀県		国際課国際化推進班
長崎県		国際課
熊本県		企画振興部文化企画課
大分県		企画文化部文化振興課
宮崎県		企画調整部文化振興課
鹿児島県		総務部国際交流課
沖縄県	文化課	文化環境部文化振興課

政令指定都市

市名	教育委員会	知事部局
札幌市		生活文化部市民文化課
仙台市		生活文化部文化振興課
千葉市		総務局市長公室国際交流課
川崎市		総務局秘書部交流推進課 市民局市民文化室
横浜市		市民局市民文化部文化振興課
名古屋市		市長室国際交流課
京都市		総務局国際化推進室
大阪市		市長室秘書部国際交流課
神戸市		生活文化観光局生活文化課
広島市		市民局生活文化部文化担当 市民局国際平和推進部国際交流担当
北九州市	文化部文化振興課	
福岡市	アジア美術館	

中核市

市 名	教 育 委 員 会	知 事 部 局
旭 川 市		生活交流部国際交流課
秋 田 市		企画調整部企画調整課
郡 山 市	文化課	総務部庶務課
いわき市		都市交流課
宇都宮市		秘書課国際交流係
横須賀市		企画調整部国際交流課
新 潟 市		総務局国際文化部国際課
富 山 市		企画管理部文化国際課
金 沢 市		国際課
長 野 市	文化課	
岐 阜 市		総合企画部国際交流推進室
静 岡 市		健康文化部文化振興課国際交流室
浜 松 市		文化・スポーツ振興部文化政策課
豊 橋 市		企画部国際交流課 文化市民部文化課
豊 田 市		総合企画部秘書課
堺 市		国際文化部
姫 路 市		企画局秘書部国際課
奈 良 市		総務部国際交流室
和歌山市		総務部国際交流室
岡 山 市		市民局市民協働部国際課 企画局総合政策部文化政策課
倉 敷 市		市長公室国際課
福 山 市		秘書広報課
高 松 市		総務部秘書課国際交流室
松 山 市		国際文化振興課
高 知 市		総務部総務課
長 崎 市		企画部文化振興課 国際課
熊 本 市		国際交流課 文化振興課
大 分 市		企画部文化国際課
宮 崎 市		市長室企画広報課
鹿 児 島 市		総務局総務部国際交流課

2 文化振興のための条例制定状況

文化振興に係る条例の制定状況（施設条例等の管理運営に関する条例は除く。）

（平成14年5月1日現在）

都道府県

都道府県名	条 例 名	制 定 年 度
北 海 道	北海道文化振興条例	平成5年度
東 京 都	東京都文化振興条例	昭和58年度
富 山 県	富山県民文化条例	平成8年度
熊 本 県	熊本県文化振興基本条例	昭和63年度

中核市

市 名	条 例 名	制 定 年 度
秋 田 市	秋田市文化振興条例	昭和57年度
横須賀市	文化振興条例	昭和60年度

市町村

都道府県名	市区町村名	条 例 名	制 定 年 度
北 海 道	士別市	士別市文化振興条例	平成9年度
	苫小牧市	苫小牧市民文化芸術振興条例	平成13年度
	釧路市	釧路市文化振興条例	昭和49年度
宮 城 県	気仙沼市	気仙沼市文化芸術振興条例	平成14年度
福 島 県	矢吹町	矢吹町文化・スポーツ振興条例	平成7年度
東 京 都	目黒区	目黒区芸術文化振興条例	平成14年度
	江戸川区	江戸川区文化振興条例	昭和61年度
愛 知 県	春日井市	春日井市文化振興基本条例	平成14年度
三 重 県	津市	津市文化振興条例	昭和58年度
	四日市市	四日市市文化振興条例	平成14年度
島 根 県	出雲市	出雲市文化のまちづくり条例	平成9年度
福 岡 県	太宰府市	太宰府市文化振興条例	平成9年度

3 文化財保護審議会設置状況

文化財保護審議会設置状況及び委員数（平成14年5月1日現在）

	都道府県	市（区）		町		村		計	
	委員数	設置数	委員数	設置数	委員数	設置数	委員数	設置数	委員数
北海道	15	31	262	114	737	12	64	157	1,063
青森県	14	8	65	29	199	25	134	62	398
岩手県	15	13	131	28	230	13	82	54	443
宮城県	8	10	78	54	343	2	10	66	431
秋田県	11	9	81	50	376	9	63	68	520
山形県	15	12	101	26	180	4	28	42	309
福島県	15	10	94	25	357	56	157	91	608
茨城県	13	22	184	45	348	17	112	84	644
栃木県	18	12	120	35	262	2	14	49	396
群馬県	18	11	59	29	168	19	102	59	329
埼玉県	20	41	332	41	237	8	52	90	621
千葉県	20	33	257	42	303	5	33	80	593
東京都	20	48	396	5	33	3	19	56	448
神奈川県	20	19	146	16	95	0	0	35	241
新潟県	15	20	148	55	320	35	355	110	823
富山県	15	9	79	18	125	6	34	33	238
石川県	13	8	79	26	204	6	32	40	315
福井県	15	7	61	18	137	4	23	29	221
山梨県	20	7	57	37	220	20	108	64	385
長野県	15	17	129	35	242	63	414	115	785
岐阜県	12	14	102	54	347	28	187	96	636
静岡県	20	21	185	48	340	3	18	72	543
愛知県	20	31	267	45	322	10	70	86	659
三重県	17	13	134	42	258	7	35	62	427
滋賀県	19	8	54	36	198	1	5	45	257
京都府	20	12	132	30	205	1	13	43	350
大阪府	21	24	193	3	18	1	7	28	218
兵庫県	19	22	131	66	451	0	0	88	582
奈良県	20	10	95	14	106	8	55	32	256
和歌山県	25	7	72	36	253	6	42	49	367
鳥取県	17	4	31	30	181	3	18	37	230
島根県	20	7	58	35	205	10	57	52	320
岡山県	17	10	103	49	324	12	56	71	483
広島県	25	13	138	67	449	6	29	86	616
山口県	17	15	112	38	256	4	31	57	399
徳島県	15	4	28	38	302	8	41	50	371
香川県	10	6	44	32	203	0	0	38	247
愛媛県	10	12	104	44	354	14	86	70	544
高知県	19	9	69	25	147	17	100	51	316
福岡県	10	26	236	65	370	7	38	98	644
佐賀県	16	7	55	36	182	3	16	46	253
長崎県	16	8	60	64	362	1	15	73	437
熊本県	17	11	83	62	330	20	81	93	494
大分県	14	11	108	36	242	11	61	58	411
宮崎県	13	9	71	27	149	7	35	43	255
鹿児島県	20	14	88	73	392	9	42	96	522
沖縄県	10	11	88	17	103	24	127	52	318
合計	774	686	5,700	1,840	12,165	530	3,101	3,056	20,966

文化関係経費

1 文化関係経費の概要

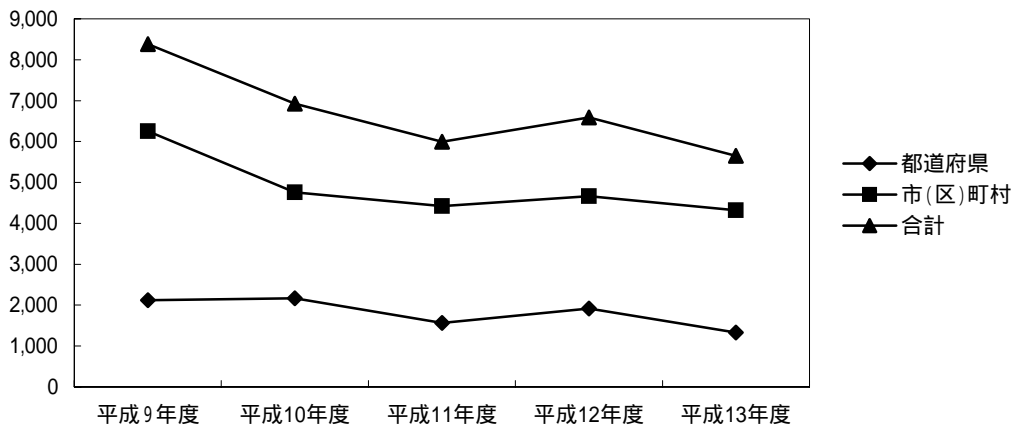
(1) 総括

(単位:千円)

	都道府県	市(区)町村	合計	増減	増減率
平成9年度	212,265,757	625,678,184	837,943,941	10,294,552	1.2%
平成10年度	217,113,342	475,637,111	692,750,453	145,193,488	17.3%
平成11年度	156,837,807	442,420,843	599,258,650	93,491,803	13.5%
平成12年度	191,973,978	466,735,629	658,709,607	59,450,957	9.9%
平成13年度	133,346,209	431,708,154	565,054,363	93,655,244	14.2%

(単位:億円)

文化関係経費全体の推移



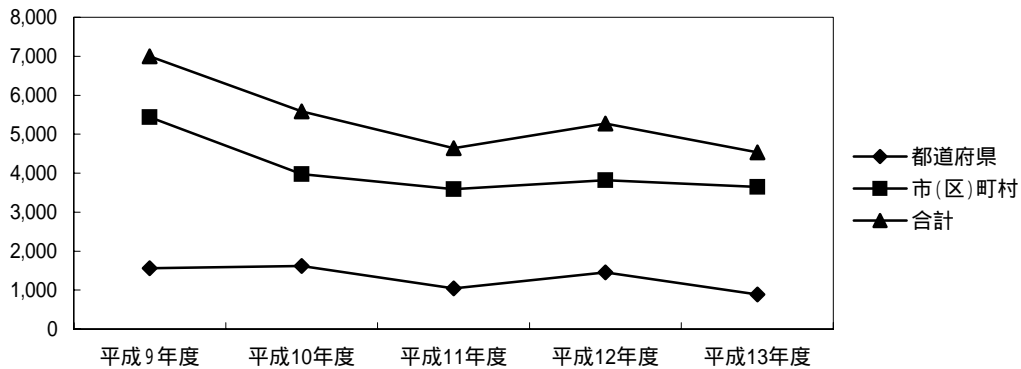
(2) 芸術文化経費

(単位:千円)

	都道府県	市(区)町村	合計	増減	増減率
平成9年度	156,025,217	543,666,522	699,691,739	9,263,705	1.3%
平成10年度	161,442,197	397,185,184	558,627,381	141,064,358	20.2%
平成11年度	104,487,935	359,342,760	463,830,695	94,796,686	17.0%
平成12年度	145,525,703	382,192,791	527,718,494	63,887,799	13.8%
平成13年度	88,841,064	364,513,710	453,354,774	74,363,720	14.1%

(単位:億円)

芸術文化経費の推移



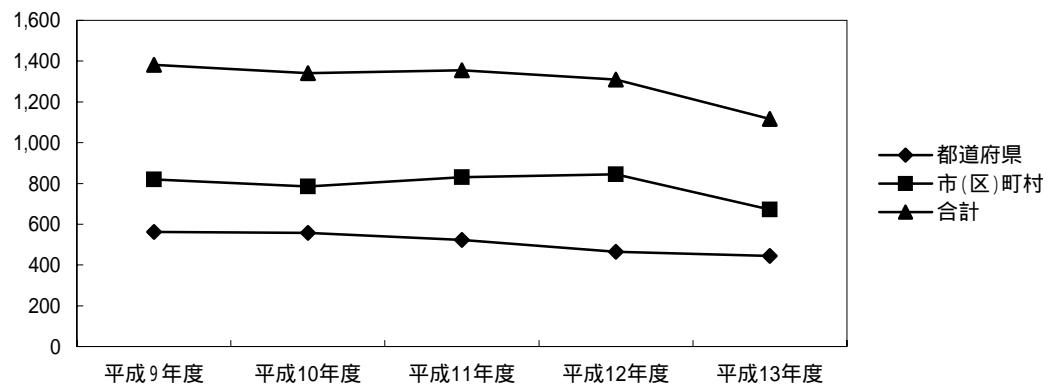
(3) 文化財保護経費

(単位:千円)

	都道府県	市(区)町村	合計	増減	増減率
平成9年度	56,240,540	82,011,662	138,252,202	1,030,847	0.7%
平成10年度	55,671,145	78,451,927	134,123,072	4,129,130	3.0%
平成11年度	52,349,872	83,078,083	135,427,955	1,304,883	1.0%
平成12年度	46,448,275	84,542,838	130,991,113	4,436,842	3.3%
平成13年度	44,505,145	67,194,444	111,699,589	19,291,524	14.7%

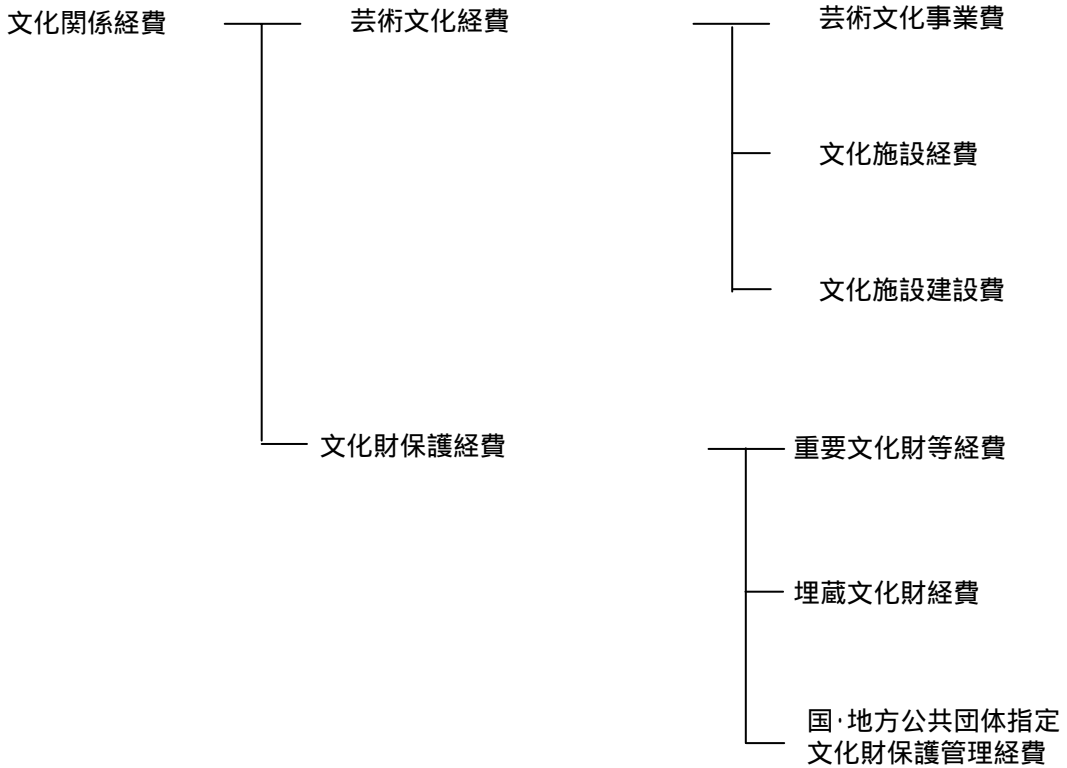
(単位:億円)

文化財保護経費の推移

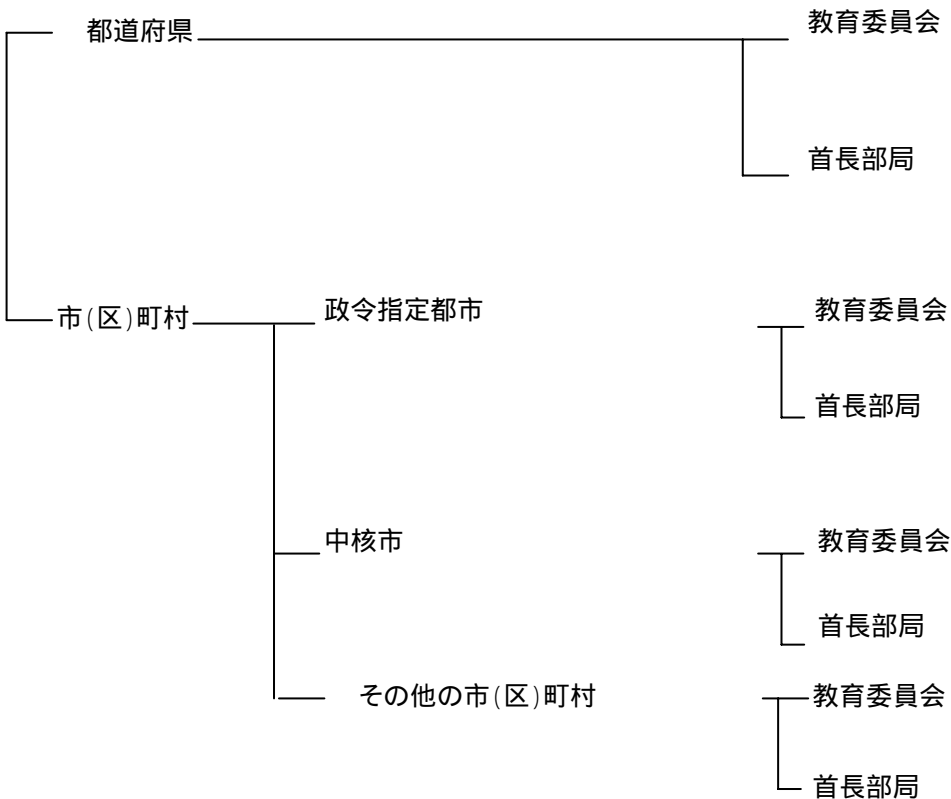


< 参考 > 文化関係経費の分類について

(1) 用途別



(2) 所管別



2 芸術文化経費

(1) 経費の推移及び平成13年度概要 地方公共団体総括

平成13年度に地方公共団体が支出した芸術文化経費の総額は約4500億円であり、平成12年度と比べると約740億円、14.1%の減少となっている。平成5年度をピークに減少傾向となっている。

表 地方公共団体芸術文化経費

(単位:千円)

	地方公共団体					合計 増減	増減率 (%)
	都道府県	政令指定 都市	中核市	その他の 市(区)町村	市(区)町村 合計		
平成 4	209,759,938	55,745,092		431,575,048	487,320,140	697,080,078	
						125,716,140	
5	208,471,114	47,747,376		561,010,802	608,758,178	817,229,292	17.2%
						120,149,214	
6	191,503,835	63,302,616		489,526,315	552,828,931	744,332,766	8.9%
						72,896,526	
7	143,168,848	60,734,272		463,137,323	523,871,595	667,040,443	10.4%
						77,292,323	
8	151,712,009	70,508,332	40,859,191	445,875,912	557,243,435	708,955,444	6.3%
						41,915,001	
9	156,025,217	55,835,137	71,949,630	415,881,755	543,666,522	699,691,739	1.3%
						9,263,705	
10	161,442,197	54,999,108	38,613,360	303,572,716	397,185,184	558,627,381	20.2%
						141,064,358	
11	104,487,935	54,850,817	36,872,683	267,619,260	359,342,760	463,830,695	17.0%
						94,796,686	
12	145,525,703	61,226,373	40,762,099	280,204,319	382,192,791	527,718,494	13.8%
						63,887,799	
13	88,841,064	52,398,460	44,379,018	267,736,232	364,513,710	453,354,774	14.1%
						74,363,720	

図

(単位:億円)

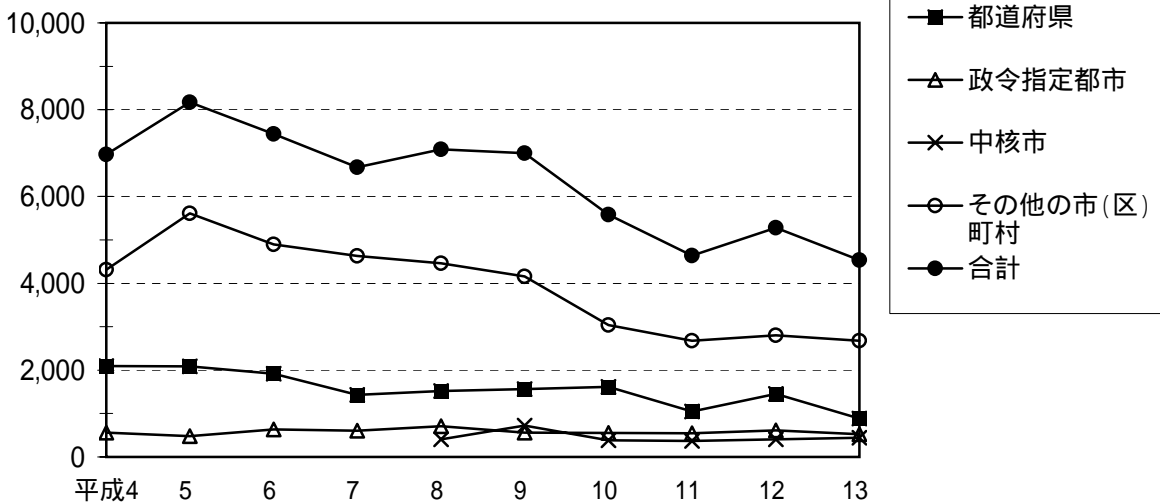


表 地方公共団体芸術文化経費（用途別）

（単位：千円）

	芸術文化事業費	文化施設経費	文化施設建設費	合計
平成 4	48,935,518	157,216,458	490,928,102	697,080,078
5	58,355,364	171,006,380	587,867,548	817,229,292
6	98,944,006	196,796,436	448,592,324	744,332,766
7	57,936,983	215,976,509	393,126,951	667,040,443
8	72,800,079	282,497,555	353,657,810	708,955,444
9	77,070,259	240,336,250	382,285,230	699,691,739
10	54,537,966	219,891,169	284,198,246	558,627,381
11	54,406,850	220,613,398	188,810,447	463,830,695
12	49,382,846	240,642,140	237,693,508	527,718,494
13	63,714,190	221,397,597	168,242,987	453,354,774

図

（単位：億円）

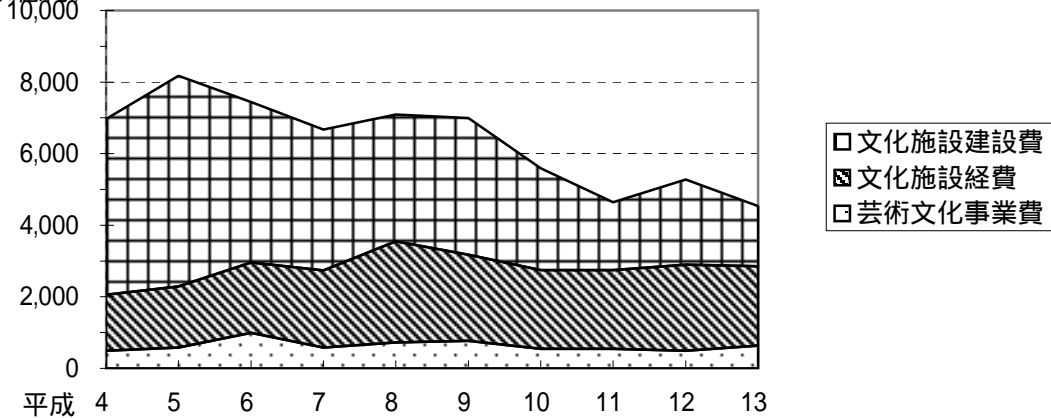


表 芸術文化経費の内訳

（単位：千円）

	経常的経費		文化施設建設費	計
	芸術文化事業費	文化施設経費		
都道府県	69,758,991	19,977,813	49,781,178	88,841,064
政令指定都市	26,415,812	7,558,835	18,856,977	52,398,460
中核市	26,010,974	5,177,850	20,833,124	44,379,018
その他の市(区)町村	162,926,010	30,999,692	131,926,318	267,736,232
計	285,111,787	63,714,190	221,397,597	453,354,774
比率		14%	49%	37%

都道府県総括

平成13年度に都道府県が支出した芸術文化経費の総額は約888億円であり、平成12年度と比べると約567億円、39%の減少となっている。この大幅な減少の要因は、文化施設建設費の減少である。

表 都道府県の芸術文化経費の推移
(単位:千円)

	芸術文化経費	増減	増減率
平成 4	209,759,938	47,730,701	29.5%
5	208,471,114	1,288,824	0.6%
6	191,503,835	16,967,279	8.1%
7	143,168,848	48,334,987	25.2%
8	151,712,009	8,543,161	6.0%
9	156,025,217	4,313,208	2.8%
10	161,442,197	5,416,980	3.5%
11	104,487,935	56,954,262	35.3%
12	145,525,703	41,037,768	39.3%
13	88,841,064	56,684,639	39.0%

表 都道府県の芸術文化関連経常的経費の推移
(単位:千円)

	経常的経費	増減	増減率
平成 4	63,983,704	1,202,780	1.9%
5	70,782,223	6,798,519	10.6%
6	83,104,535	12,322,312	17.4%
7	86,458,782	3,354,247	4.0%
8	88,661,342	2,202,560	2.5%
9	79,991,346	8,669,996	9.8%
10	71,542,534	8,448,812	10.6%
11	68,173,446	3,369,088	4.7%
12	68,843,158	669,712	1.0%
13	69,758,991	915,833	1.3%

表 都道府県の芸術文化事業費の推移
(単位:千円)

	芸術文化事業費	増減	増減率
平成 4	19,271,104	7,370,500	27.7%
5	19,024,885	246,219	1.3%
6	22,472,954	3,448,069	18.1%
7	22,498,741	25,787	0.1%
8	21,992,173	506,568	2.3%
9	23,121,654	1,129,481	5.1%
10	18,906,075	4,215,579	18.2%
11	19,031,112	125,037	0.7%
12	18,256,413	774,699	4.1%
13	19,977,813	1,721,400	9.4%

表 都道府県の文化施設経費の推移
(単位:千円)

	文化施設経費	増減	増減率
平成 4	44,712,600	8,573,280	23.7%
5	51,757,338	7,044,738	15.8%
6	60,631,581	8,874,243	17.1%
7	63,960,041	3,328,460	5.5%
8	66,669,169	2,709,128	4.2%
9	56,869,692	9,799,477	14.7%
10	52,636,459	4,233,233	7.4%
11	49,142,334	3,494,125	6.6%
12	50,586,745	1,444,411	2.9%
13	49,781,178	805,567	1.6%

表 都道府県の文化施設建設費の推移
(単位:千円)

	文化施設建設費	増減	増減率
平成 4	145,776,234	46,527,921	46.9%
5	137,688,891	8,087,343	5.5%
6	108,399,300	29,289,591	21.3%
7	56,710,066	51,689,234	47.7%
8	63,050,667	6,340,601	11.2%
9	76,033,871	12,983,204	20.6%
10	89,899,663	13,865,792	18.2%
11	36,314,489	53,585,174	59.6%
12	76,682,545	40,368,056	111.2%
13	19,082,073	57,600,472	75.1%

市(区)町村総括

平成13年度に市(区)町村が支出した芸術文化経費の総額は約3645億円であり、平成12年度と比べると約177億円、4.6%の減少となっている。

表 市(区)町村の芸術文化経費の推移

(単位:千円)

	芸術文化経費	増減	増減率
平成 4	487,320,140	77,985,439	19.1%
5	608,758,178	121,438,038	24.9%
6	552,828,931	55,929,247	9.2%
7	523,871,595	28,957,336	5.2%
8	557,243,435	33,371,840	6.4%
9	543,666,522	13,576,913	2.4%
10	397,185,184	146,481,338	26.9%
11	359,342,760	37,842,424	9.5%
12	382,192,791	22,850,031	6.4%
13	364,513,710	17,679,081	4.6%

芸術文化経費

都道府県合計

	都道府県合計															
	芸術文化 事業費	財源別内訳			都道府県立 文化施設経 費	財源別内訳			都道府県立 文化施設建 設費	財源別内訳			合計	財源別内訳		
		国庫補助	都道府県 支出額	その他		国庫補助	都道府県支 出額	その他		国庫補助	都道府県支 出額	その他		国庫補助	都道府県 支出額	その他
1 北海道	621,939	0	621,939	0	2,018,044	4,440	1,949,470	64,134	0	0	0	0	2,639,983	4,440	2,571,409	64,134
2 青森県	734,504	142,700	348,943	242,861	0	0	0	0	0	0	0	0	734,504	142,700	348,943	242,861
3 岩手県	214,911	1,800	213,111	0	1,308,933	2,230	1,306,703	0	371,742	0	371,742	0	1,895,586	4,030	1,891,556	0
4 宮城県	639,500	0	571,944	67,556	801,159	0	801,159	0	0	0	0	0	1,440,659	0	1,373,103	67,556
5 秋田県	155,318	4,100	151,218	0	946,382	0	946,382	0	41,291	0	41,291	0	1,142,991	4,100	1,138,891	0
6 山形県	356,446	3,100	353,346	0	213,875	0	213,875	0	2,007,356	0	2,007,356	0	2,577,677	3,100	2,574,577	0
7 福島県	43,879	987	42,892	0	787,222	0	787,222	0	0	0	0	0	831,101	987	830,114	0
8 茨城県	173,738	1,100	172,638	0	2,757,015	3,000	2,754,015	0	4,935,003	0	4,935,003	0	7,865,756	4,100	7,861,656	0
9 栃木県	51,320	0	51,320	0	854,140	1,200	852,940	0	0	0	0	0	905,460	1,200	904,260	0
10 群馬県	1,454,341	900	1,453,441	0	0	0	0	0	150,000	0	150,000	0	1,604,341	900	1,603,441	0
11 埼玉県	680,482	0	673,195	7,287	1,029,171	0	1,029,171	0	256,058	0	256,058	0	1,965,711	0	1,958,424	7,287
12 千葉県	908,472	2,260	906,212	0	741,862	0	741,862	0	0	0	0	0	1,650,334	2,260	1,648,074	0
13 東京都	2,598,779	265,388	2,333,391	0	6,412,438	0	6,412,438	0	0	0	0	0	9,011,217	265,388	8,745,829	0
14 神奈川県	1,045,337	23,069	861,133	161,135	2,005,243	260	2,004,983	0	1,819,955	0	1,819,955	0	4,870,535	23,329	4,686,071	161,135
15 新潟県	108,215	1,100	94,115	13,000	1,560,202	0	1,292,716	267,486	0	0	0	0	1,668,417	1,100	1,386,831	280,486
16 富山県	296,770	3,000	293,770	0	1,708,702	3,000	1,705,702	0	0	0	0	0	2,005,472	6,000	1,999,472	0
17 石川県	882,373	3,300	879,073	0	901,956	0	734,350	167,606	1,122,090	0	260,490	861,600	2,906,419	3,300	1,873,913	1,029,206
18 福井県	79,213	2,900	76,313	0	1,235,899	0	1,235,899	0	460,935	0	460,935	0	1,776,047	2,900	1,773,147	0
19 山梨県	124,256	2,300	70,597	51,359	1,054,767	0	1,054,767	0	766,622	0	766,622	0	1,945,645	2,300	1,891,986	51,359
20 長野県	224,948	1,190	162,622	61,136	1,355,420	0	1,355,420	0	0	0	0	0	1,580,368	1,190	1,518,042	61,136
21 岐阜県	191,182	0	191,182	0	868,107	3,000	865,107	0	1,445,801	0	1,445,801	0	2,505,090	3,000	2,502,090	0
22 静岡県	1,594,562	15,474	1,255,046	324,042	1,333,072	0	1,333,072	0	0	0	0	0	2,927,634	15,474	2,588,118	324,042
23 愛知県	610,052	24,535	585,517	0	2,360,052	4,760	2,355,292	0	0	0	0	0	2,970,104	29,295	2,940,809	0
24 三重県	152,788	0	152,788	0	603,097	3,000	600,097	0	0	0	0	0	755,885	3,000	752,885	0
25 滋賀県	227,131	300	226,831	0	1,915,068	0	1,915,068	0	0	0	0	0	2,142,199	300	2,141,899	0
26 京都府	1,003,632	4,400	999,232	0	150,973	0	150,973	0	0	0	0	0	1,154,605	4,400	1,150,205	0
27 大阪府	1,819,598	33,972	1,619,490	166,136	590,838	1,007	589,831	0	0	0	0	0	2,410,436	34,979	2,209,321	166,136
28 兵庫県	757,995	13,666	744,329	0	1,592,230	0	1,592,230	0	1,454,573	0	1,454,573	0	3,804,798	13,666	3,791,132	0
29 奈良県	149,383	0	82,497	66,886	934,314	0	580,053	354,261	0	0	0	0	1,083,697	0	662,550	421,147
30 和歌山県	81,543	0	81,543	0	870,483	0	870,483	0	0	0	0	0	952,026	0	952,026	0
31 鳥取県	139,949	400	137,981	1,568	582,929	3,000	579,929	0	4,190	0	4,190	0	727,068	3,400	722,100	1,568
32 島根県	30,434	800	29,634	0	723,931	0	723,931	0	1,297,969	0	1,297,969	0	2,052,334	800	2,051,534	0
33 岡山県	104,058	1,300	81,913	20,845	491,368	2,121	489,247	0	14,222	0	14,222	0	609,648	3,421	585,382	20,845
34 広島県	212,134	3,990	170,655	37,489	765,490	0	636,141	129,349	0	0	0	0	977,624	3,990	806,796	166,838
35 山口県	510,073	0	497,573	12,500	558,723	0	558,723	0	8,867	0	8,867	0	1,077,663	0	1,065,163	12,500
36 徳島県	38,649	460	38,189	0	1,034,886	0	1,034,886	0	2,279,653	0	2,279,653	0	3,353,188	460	3,352,728	0
37 香川県	81,224	100	63,624	17,500	967,601	3,887	709,150	254,564	3,937	0	3,937	0	1,052,762	3,987	776,711	272,064
38 愛媛県	447,821	3,200	444,621	0	1,157,838	0	1,157,838	0	0	0	0	0	1,605,659	3,200	1,602,459	0
39 高知県	444,324	3,350	440,974	0	805,172	0	805,172	0	0	0	0	0	1,249,496	3,350	1,246,146	0
40 福岡県	513,450	8,967	504,483	0	665,326	1,900	663,426	0	0	0	0	0	1,178,776	10,867	1,167,909	0
41 佐賀県	73,789	500	68,415	4,874	385,751	0	385,751	0	446,022	0	446,022	0	905,562	500	900,188	4,874
42 長崎県	165,449	0	118,138	47,311	53,640	0	53,640	0	0	0	0	0	219,089	0	171,778	47,311
43 熊本県	120,505	1,500	108,005	11,000	532,488	1,500	530,988	0	71,190	0	71,190	0	724,183	3,000	710,183	11,000
44 大分県	142,493	600	124,933	16,960	685,343	0	685,343	0	0	0	0	0	827,836	600	810,276	16,960
45 宮崎県	262,581	0	262,581	0	1,527,965	3,000	1,524,965	0	988,960	34,283	954,677	0	2,779,506	37,283	2,742,223	0
46 鹿児島県	389,515	0	389,515	0	1,190,474	0	1,190,474	0	31,520	0	31,520	0	1,611,509	0	1,611,509	0
47 沖縄県	235,811	8,900	226,911	0	20,294	0	20,294	0	0	0	0	0	256,105	8,900	247,205	0
合計	21,894,866	585,608	19,977,813	1,331,445	51,059,883	41,305	49,781,178	1,237,400	19,977,956	34,283	19,082,073	861,600	92,932,705	661,196	88,841,064	3,430,445

芸術文化経費

都道府県 教育委員会													
	芸術文化 事業費	財源別内訳			都道府県立 文化施設経 費	財源別内訳			都道府県立 文化施設建 設費	財源別内訳			
		国庫補助	都道府県 支出額	その他		国庫補助	都道府県 支出額	その他		国庫補助	都道府県 支出額	その他	
1	北海道	402,024	0	402,024	0	1,361,671	4,440	1,293,097	64,134	0	0	0	0
2	青森県	25,581	0	5,558	20,023	0	0	0	0	0	0	0	0
3	岩手県	214,911	1,800	213,111	0	1,308,933	2,230	1,306,703	0	371,742	0	371,742	0
4	宮城県	82,030	0	19,474	62,556	379,749	0	379,749	0	0	0	0	0
5	秋田県	11,010	1,900	9,110	0	524,261	0	524,261	0	41,291	0	41,291	0
6	山形県	22,660	0	22,660	0	0	0	0	0	0	0	0	0
7	福島県	43,879	987	42,892	0	787,222	0	787,222	0	0	0	0	0
8	茨城県	113,351	1,100	112,251	0	2,289,618	3,000	2,286,618	0	0	0	0	0
9	栃木県	18,871	0	18,871	0	199,966	1,200	198,766	0	0	0	0	0
10	群馬県	1,454,341	900	1,453,441	0	0	0	0	150,000	0	150,000	0	0
11	埼玉県	50,810	0	50,810	0	208,615	0	208,615	0	0	0	0	0
12	千葉県	162,375	2,260	160,115	0	176,948	0	176,948	0	0	0	0	0
13	東京都	1,616,557	261,058	1,355,499	0	2,870,321	0	2,870,321	0	0	0	0	0
14	神奈川県	108,465	7,569	100,896	0	235,951	260	235,691	0	481,096	0	481,096	0
15	新潟県	19,460	0	19,460	0	210,220	0	210,220	0	0	0	0	0
16	富山県	21,387	0	21,387	0	890,068	3,000	887,068	0	0	0	0	0
17	石川県	0	0	0	0	0	0	0	0	0	0	0	0
18	福井県	79,213	2,900	76,313	0	1,235,899	0	1,235,899	0	460,935	0	460,935	0
19	山梨県	0	0	0	0	648,575	0	648,575	0	364,422	0	364,422	0
20	長野県	11,567	0	11,567	0	0	0	0	0	0	0	0	0
21	岐阜県	51,797	0	51,797	0	302,182	3,000	299,182	0	0	0	0	0
22	静岡県	113,843	5,604	107,980	259	0	0	0	0	0	0	0	0
23	愛知県	13,570	0	13,570	0	0	0	0	0	0	0	0	0
24	三重県	0	0	0	0	528,789	3,000	525,789	0	0	0	0	0
25	滋賀県	24,728	0	24,728	0	0	0	0	0	0	0	0	0
26	京都府	6,000	0	6,000	0	0	0	0	0	0	0	0	0
27	大阪府	47,228	0	38,309	8,919	68,171	0	68,171	0	0	0	0	0
28	兵庫県	27,191	0	27,191	0	750,058	0	750,058	0	1,345,850	0	1,345,850	0
29	奈良県	19,289	0	19,289	0	0	0	0	0	0	0	0	0
30	和歌山県	53,822	0	53,822	0	389,445	0	389,445	0	0	0	0	0
31	鳥取県	54,429	0	52,861	1,568	376,979	3,000	373,979	0	0	0	0	0
32	島根県	0	0	0	0	146,862	0	146,862	0	1,131,736	0	1,131,736	0
33	岡山県	55,294	1,300	53,994	0	162,337	2,121	160,216	0	0	0	0	0
34	広島県	144,857	3,990	126,318	14,549	473,785	0	359,515	114,270	0	0	0	0
35	山口県	401,281	0	398,781	2,500	299,963	0	299,963	0	0	0	0	0
36	徳島県	0	0	0	0	853,402	0	853,402	0	0	0	0	0
37	香川県	78,761	100	61,161	17,500	967,601	3,887	709,150	254,564	3,937	0	3,937	0
38	愛媛県	447,821	3,200	444,621	0	1,157,838	0	1,157,838	0	0	0	0	0
39	高知県	27,958	0	27,958	0	0	0	0	0	0	0	0	0
40	福岡県	449,013	8,967	440,046	0	84,389	1,900	82,489	0	0	0	0	0
41	佐賀県	59,648	500	59,148	0	385,751	0	385,751	0	446,022	0	446,022	0
42	長崎県	44,369	0	44,369	0	53,640	0	53,640	0	0	0	0	0
43	熊本県	24,043	0	13,043	11,000	207,568	1,500	206,068	0	71,190	0	71,190	0
44	大分県	4,260	0	4,260	0	259,984	0	259,984	0	0	0	0	0
45	宮崎県	23,450	0	23,450	0	1,082,050	3,000	1,079,050	0	988,960	34,283	954,677	0
46	鹿児島県	0	0	0	0	0	0	0	0	0	0	0	0
47	沖縄県	46,581	0	46,581	0	0	0	0	0	0	0	0	0
	合計	6,677,725	304,135	6,234,716	138,874	21,878,811	35,538	21,410,305	432,968	5,857,181	34,283	5,822,898	0

芸術文化経費

	都道府県 首長部局												備考
	芸術文化 事業費	財源別内訳			都道府県立 文化施設経 費	財源別内訳			都道府県立 文化施設建 設費	財源別内訳			
		国庫補助	都道府県 支出額	その他		国庫補助	都道府県支 出額	その他		国庫補助	都道府県支 出額	その他	
1 北海道	219,915	0	219,915	0	656,373	0	656,373	0	0	0	0	0	
2 青森県	708,923	142,700	343,385	222,838	0	0	0	0	0	0	0	0	
3 岩手県	0	0	0	0	0	0	0	0	0	0	0	0	
4 宮城県	557,470	0	552,470	5,000	421,410	0	421,410	0	0	0	0	0	
5 秋田県	144,308	2,200	142,108	0	422,121	0	422,121	0	0	0	0	0	
6 山形県	333,786	3,100	330,686	0	213,875	0	213,875	0	2,007,356	0	2,007,356	0	
7 福島県	0	0	0	0	0	0	0	0	0	0	0	0	
8 茨城県	60,387	0	60,387	0	467,397	0	467,397	0	4,935,003	0	4,935,003	0	
9 栃木県	32,449	0	32,449	0	654,174	0	654,174	0	0	0	0	0	
10 群馬県	0	0	0	0	0	0	0	0	0	0	0	0	
11 埼玉県	629,672	0	622,385	7,287	820,556	0	820,556	0	256,058	0	256,058	0	
12 千葉県	746,097	0	746,097	0	564,914	0	564,914	0	0	0	0	0	
13 東京都	982,222	4,330	977,892	0	3,542,117	0	3,542,117	0	0	0	0	0	
14 神奈川県	936,872	15,500	760,237	161,135	1,769,292	0	1,769,292	0	1,338,859	0	1,338,859	0	
15 新潟県	88,755	1,100	74,655	13,000	1,349,982	0	1,082,496	267,486	0	0	0	0	
16 富山県	275,383	3,000	272,383	0	818,634	0	818,634	0	0	0	0	0	
17 石川県	882,373	3,300	879,073	0	901,956	0	734,350	167,606	1,122,090	0	260,490	861,600	
18 福井県	0	0	0	0	0	0	0	0	0	0	0	0	
19 山梨県	124,256	2,300	70,597	51,359	406,192	0	406,192	0	402,200	0	402,200	0	
20 長野県	213,381	1,190	151,055	61,136	1,355,420	0	1,355,420	0	0	0	0	0	
21 岐阜県	139,385	0	139,385	0	565,925	0	565,925	0	1,445,801	0	1,445,801	0	
22 静岡県	1,480,719	9,870	1,147,066	323,783	1,333,072	0	1,333,072	0	0	0	0	0	
23 愛知県	596,482	24,535	571,947	0	2,360,052	4,760	2,355,292	0	0	0	0	0	
24 三重県	152,788	0	152,788	0	74,308	0	74,308	0	0	0	0	0	
25 滋賀県	202,403	300	202,103	0	1,915,068	0	1,915,068	0	0	0	0	0	
26 京都府	997,632	4,400	993,232	0	150,973	0	150,973	0	0	0	0	0	
27 大阪府	1,772,370	33,972	1,581,181	157,217	522,667	1,007	521,660	0	0	0	0	0	
28 兵庫県	730,804	13,666	717,138	0	842,172	0	842,172	0	108,723	0	108,723	0	
29 奈良県	130,094	0	63,208	66,886	934,314	0	580,053	354,261	0	0	0	0	
30 和歌山県	27,721	0	27,721	0	481,038	0	481,038	0	0	0	0	0	
31 鳥取県	85,520	400	85,120	0	205,950	0	205,950	0	4,190	0	4,190	0	
32 島根県	30,434	800	29,634	0	577,069	0	577,069	0	166,233	0	166,233	0	
33 岡山県	48,764	0	27,919	20,845	329,031	0	329,031	0	14,222	0	14,222	0	
34 広島県	67,277	0	44,337	22,940	291,705	0	276,626	15,079	0	0	0	0	
35 山口県	108,792	0	98,792	10,000	258,760	0	258,760	0	8,867	0	8,867	0	
36 徳島県	38,649	460	38,189	0	181,484	0	181,484	0	2,279,653	0	2,279,653	0	
37 香川県	2,463	0	2,463	0	0	0	0	0	0	0	0	0	
38 愛媛県	0	0	0	0	0	0	0	0	0	0	0	0	
39 高知県	416,366	3,350	413,016	0	805,172	0	805,172	0	0	0	0	0	
40 福岡県	64,437	0	64,437	0	580,937	0	580,937	0	0	0	0	0	
41 佐賀県	14,141	0	9,267	4,874	0	0	0	0	0	0	0	0	
42 長崎県	121,080	0	73,769	47,311	0	0	0	0	0	0	0	0	
43 熊本県	96,462	1,500	94,962	0	324,920	0	324,920	0	0	0	0	0	
44 大分県	138,233	600	120,673	16,960	425,359	0	425,359	0	0	0	0	0	
45 宮崎県	239,131	0	239,131	0	445,915	0	445,915	0	0	0	0	0	
46 鹿児島県	389,515	0	389,515	0	1,190,474	0	1,190,474	0	31,520	0	31,520	0	
47 沖縄県	189,230	8,900	180,330	0	20,294	0	20,294	0	0	0	0	0	
合計	15,217,141	281,473	13,743,097	1,192,571	29,181,072	5,767	28,370,873	804,432	14,120,775	0	13,259,175	861,600	

芸術文化経費

政令指定都市合計																						
	芸術文化事業費	財源別内訳				市区町村立文化施設経費	財源別内訳				市区町村立文化施設建設費	財源別内訳				合計	財源別内訳					
		国庫補助	都道府県支出額	市町村支出額	その他		国庫補助	都道府県支出額	市町村支出額	その他		国庫補助	都道府県支出額	市町村支出額	その他		国庫補助	都道府県支出額	市町村支出額	その他		
1	札幌市	500,115	0	0	500,115	0	0	2,565,581	0	0	2,565,581	0	0	0	0	0	0	3,065,696	0	0	3,065,696	0
2	仙台市	1,074,328	0	0	1,068,522	5,806	1,064,286	0	0	1,064,286	0	0	0	0	0	0	0	2,138,614	0	0	2,132,808	5,806
3	千葉市	277,399	0	0	277,399	0	614,021	0	0	614,021	0	0	3,554	0	0	0	0	894,974	0	0	894,974	0
4	川崎市	331,380	0	0	261,748	69,632	241,904	0	0	241,904	0	0	6,060	0	0	0	0	579,344	0	0	509,712	69,632
5	横浜市	1,704,433	0	0	1,208,106	496,327	3,103,855	0	0	2,697,226	406,629	4,323,360	700,400	0	0	0	0	9,131,648	700,400	0	7,528,292	902,956
6	名古屋市	772,449	0	0	772,449	0	1,409,372	0	0	1,409,372	0	6,929,598	480,000	0	0	0	0	9,111,419	480,000	0	8,631,419	0
7	京都市	437,238	0	0	437,238	0	2,268,745	0	0	2,268,745	0	857,111	0	0	0	0	0	3,563,094	0	0	3,563,094	0
8	大阪市	336,750	0	0	336,750	0	2,316,039	0	0	2,316,039	0	13,954,971	0	0	0	0	0	16,607,760	0	0	16,607,760	0
9	神戸市	959,874	0	0	921,124	38,750	1,238,050	0	0	1,238,050	0	0	0	0	0	0	0	2,197,924	0	0	2,159,174	38,750
10	広島市	223,275	0	0	223,275	0	1,234,508	0	0	1,234,508	0	0	0	0	0	0	0	1,457,783	0	0	1,457,783	0
11	北九州市	377,297	0	0	377,297	0	732,965	0	0	732,965	0	3,884,394	0	0	0	0	0	4,994,656	0	0	2,198,656	2,796,000
12	福岡市	1,190,075	0	0	1,174,812	15,263	2,474,280	0	0	2,474,280	0	0	0	0	0	0	0	3,664,355	0	0	3,649,092	15,263
	合計	8,184,613	0	0	7,558,835	625,778	19,263,606	0	0	18,856,977	406,629	29,959,048	1,180,400	0	0	0	0	57,407,267	1,180,400	0	52,398,460	3,828,407

中核市合計																						
	芸術文化事業費	財源別内訳				市区町村立文化施設経費	財源別内訳				市区町村立文化施設建設費	財源別内訳				合計	財源別内訳					
		国庫補助	都道府県支出額	市町村支出額	その他		国庫補助	都道府県支出額	市町村支出額	その他		国庫補助	都道府県支出額	市町村支出額	その他		国庫補助	都道府県支出額	市町村支出額	その他		
1	旭川市	139,772	0	0	116,262	23,510	421,767	0	0	320,568	101,199	0	0	0	0	0	0	561,539	0	0	436,830	124,709
2	秋田市	135,590	0	0	135,590	0	341,706	0	0	341,706	0	0	0	0	0	0	0	477,296	0	0	477,296	0
3	郡山市	144,671	0	0	144,671	0	396,434	0	0	395,593	841	347,916	0	0	0	0	0	889,021	0	0	888,180	841
4	いわき市	20,999	0	0	20,999	0	565,047	0	0	565,047	0	52,207	0	0	0	0	0	638,253	0	0	638,253	0
5	宇都宮市	36,747	0	0	36,747	0	736,841	0	0	736,841	0	0	0	0	0	0	0	773,588	0	0	773,588	0
6	横須賀市	269,956	0	0	41,109	228,847	668,682	0	0	668,682	0	652,767	0	0	0	0	0	1,591,405	0	0	1,362,558	228,847
7	新潟市	329,898	0	0	329,898	0	875,447	0	0	875,447	0	0	0	0	0	0	0	1,205,345	0	0	1,205,345	0
8	富山市	354,970	0	0	354,970	0	500,439	0	0	500,439	0	1,016,940	0	0	0	0	0	1,872,349	0	0	1,872,349	0
9	金沢市	339,830	0	0	339,830	0	1,600,840	0	0	1,600,840	0	1,427,764	2,407	0	0	0	0	3,368,434	2,407	0	3,366,027	0
10	長野市	30,830	0	0	30,830	0	86,722	0	0	86,722	0	0	0	0	0	0	0	117,552	0	0	117,552	0
11	岐阜市	56,917	0	0	49,417	7,500	445,963	0	0	445,963	0	0	0	0	0	0	0	502,880	0	0	495,380	7,500
12	静岡市	274,984	0	0	274,984	0	840,772	0	0	840,772	0	139,795	0	0	0	0	0	1,255,551	0	0	1,255,551	0
13	浜松市	620,192	3,800	15,000	569,172	32,220	1,833,847	0	10,119	1,823,728	0	5,630	0	0	0	0	0	2,459,669	3,800	25,119	2,398,530	32,220
14	豊橋市	157,456	0	0	157,456	0	485,317	37,502	0	419,185	28,630	5,398	0	0	0	0	0	648,171	37,502	0	582,039	28,630
15	豊田市	1,000,652	0	0	1,000,652	0	2,543,507	0	0	2,543,507	0	0	0	0	0	0	0	3,544,159	0	0	3,544,159	0
16	堺市	127,597	0	0	104,478	23,119	398,969	0	0	398,969	0	49,733	0	0	0	0	0	576,299	0	0	553,180	23,119
17	姫路市	145,811	0	0	145,811	0	895,760	0	0	895,760	0	730,442	0	0	0	0	0	1,772,013	0	0	1,772,013	0
18	奈良市	70,236	0	200	70,036	0	1,106,342	0	0	1,106,342	0	0	0	0	0	0	0	1,176,578	0	200	1,176,378	0
19	和歌山市	10,408	0	0	10,408	0	206,297	0	0	206,297	0	0	0	0	0	0	0	216,705	0	0	216,705	0
20	岡山市	379,697	0	41,450	98,225	240,022	676,593	0	0	676,593	0	29,683	0	0	0	0	0	1,085,973	0	41,450	804,501	240,022
21	倉敷市	297,322	0	138	234,179	63,005	434,134	0	0	434,134	0	3,839	0	0	0	0	0	735,295	0	138	672,152	63,005
22	福山市	7,575	0	0	7,575	0	551,005	0	0	551,005	0	0	0	0	0	0	0	558,580	0	0	558,580	0
23	高松市	285,137	0	1,500	282,525	1,112	225,040	0	0	225,040	0	2,162,862	0	0	0	0	0	2,673,039	0	1,500	510,927	2,160,612
24	松山市	187,351	2,577	0	178,626	6,148	359,169	0	0	359,169	0	0	0	0	0	0	0	546,520	2,577	0	537,795	6,148
25	高知市	34,418	0	0	34,418	0	249,392	0	0	249,392	0	9,761,858	0	0	0	0	0	10,045,668	0	0	10,045,668	0
26	長崎市	44,765	0	852	35,858	8,055	709,492	0	0	538,726	170,766	0	0	0	0	0	0	754,257	0	852	574,584	178,821
27	熊本市	77,153	2,600	13,500	51,376	9,677	585,049	2,632	0	582,417	0	3,181,714	0	0	0	0	0	3,843,916	5,232	13,500	3,815,507	9,677
28	大分市	65,169	0	0	65,169	0	1,263,643	0	0	1,263,643	0	0	0	0	0	0	0	1,328,812	0	0	1,328,812	0
29	宮崎市	58,980	0	0	58,980	0	591,003	0	6,100	584,903	0	961,403	0	0	0	0	0	1,611,386	0	6,100	1,605,286	0
30	鹿児島市	197,599	0	0	197,599	0	595,694	0	0	595,694	0	0	0	0	0	0	0	793,293	0	0	793,293	0
	合計	5,902,682	8,977	72,640	5,177,850	643,215	21,190,913	40,134	16,219	20,833,124	301,436	20,529,951	0	2,407	18,368,044	2,159,500	47,623,546	49,111	91,266	44,379,018	3,104,151	

芸術文化経費

政令指定都市 教育委員会															
	芸術文化 事業費	財源別内訳				市区町村立 文化施設経 費	財源別内訳				市区町村立 文化施設建 設費	財源別内訳			
		国庫補助	都道府県 支出額	市町村 支出額	その他		国庫補助	都道府県 支出額	市町村 支出額	その他		国庫補助	都道府県 支出額	市町村 支出額	その他
1 札幌市	0	0	0	0	0	130,755	0	0	130,755	0	0	0	0	0	
2 仙台市	54,225	0	0	48,419	5,806	539,674	0	0	539,674	0	0	0	0	0	
3 千葉市	83,718	0	0	83,718	0	0	0	0	0	0	0	0	0	0	
4 川崎市	0	0	0	0	0	241,904	0	0	241,904	0	0	0	0	0	
5 横浜市	0	0	0	0	0	0	0	0	0	0	0	0	0	0	
6 名古屋市	0	0	0	0	0	0	0	0	0	0	0	0	0	0	
7 京都市	0	0	0	0	0	0	0	0	0	0	0	0	0	0	
8 大阪市	0	0	0	0	0	2,222,379	0	0	2,222,379	0	13,908,855	0	13,908,855	0	
9 神戸市	30,591	0	0	30,591	0	201,377	0	0	201,377	0	0	0	0	0	
10 広島市	0	0	0	0	0	0	0	0	0	0	0	0	0	0	
11 北九州市	376,213	0	0	376,213	0	732,965	0	0	732,965	0	3,884,394	0	1,088,394	2,796,000	
12 福岡市	471,097	0	0	455,834	15,263	1,537,532	0	0	1,537,532	0	0	0	0	0	
合計	1,015,844	0	0	994,775	21,069	5,606,586	0	0	5,606,586	0	17,793,249	0	14,997,249	2,796,000	

中核市 教育委員会															
	芸術文化 事業費	財源別内訳				市区町村立 文化施設経 費	財源別内訳				市区町村立 文化施設建 設費	財源別内訳			
		国庫補助	都道府県 支出額	市区町村 支出額	その他		国庫補助	都道府県 支出額	市区町村 支出額	その他		国庫補助	都道府県 支出額	市区町村 支出額	その他
1 旭川市	139,772	0	0	116,262	23,510	421,767	0	0	320,568	101,199	0	0	0	0	
2 秋田市	135,590	0	0	135,590	0	341,706	0	0	341,706	0	0	0	0	0	
3 郡山市	144,671	0	0	144,671	0	396,434	0	0	395,593	841	347,916	0	347,916	0	
4 いわき市	20,999	0	0	20,999	0	565,047	0	0	565,047	0	34,073	0	34,073	0	
5 宇都宮市	36,747	0	0	36,747	0	736,841	0	0	736,841	0	0	0	0	0	
6 横須賀市	0	0	0	0	0	0	0	0	0	0	652,767	0	652,767	0	
7 新潟市	0	0	0	0	0	0	0	0	0	0	0	0	0	0	
8 富山市	0	0	0	0	0	0	0	0	0	0	0	0	0	0	
9 金沢市	0	0	0	0	0	0	0	0	0	0	0	0	0	0	
10 長野市	30,830	0	0	30,830	0	30,176	0	0	30,176	0	0	0	0	0	
11 岐阜市	0	0	0	0	0	0	0	0	0	0	0	0	0	0	
12 静岡市	3,832	0	0	3,832	0	0	0	0	0	0	0	0	0	0	
13 浜松市	0	0	0	0	0	0	0	0	0	0	0	0	0	0	
14 豊橋市	73,906	0	0	73,906	0	32,098	0	0	32,098	0	4,193	0	4,193	0	
15 豊田市	1,000,652	0	0	1,000,652	0	2,543,507	0	0	2,543,507	0	0	0	0	0	
16 堺市	5,011	0	0	0	5,011	0	0	0	0	0	0	0	0	0	
17 姫路市	145,811	0	0	145,811	0	895,760	0	0	895,760	0	730,442	0	730,442	0	
18 奈良市	0	0	0	0	0	0	0	0	0	0	0	0	0	0	
19 和歌山市	10,408	0	0	10,408	0	206,297	0	0	206,297	0	0	0	0	0	
20 岡山市	35,131	0	0	34,185	946	265,193	0	0	265,193	0	0	0	0	0	
21 倉敷市	67,334	0	0	67,334	0	77,326	0	0	77,326	0	2,632	0	2,632	0	
22 福山市	7,575	0	0	7,575	0	551,005	0	0	551,005	0	0	0	0	0	
23 高松市	285,137	0	1,500	282,525	1,112	225,040	0	0	225,040	0	2,162,862	0	3,362	2,159,500	
24 松山市	110,355	0	0	110,355	0	286,371	0	0	286,371	0	0	0	0	0	
25 高知市	34,418	0	0	34,418	0	249,392	0	0	249,392	0	9,761,858	0	9,761,858	0	
26 長崎市	0	0	0	0	0	211,330	0	0	211,330	0	0	0	0	0	
27 熊本市	0	0	0	0	0	157,789	2,632	0	155,157	0	0	0	0	0	
28 大分市	3,387	0	0	3,387	0	813,323	0	0	813,323	0	0	0	0	0	
29 宮崎市	58,980	0	0	58,980	0	591,003	0	6,100	584,903	0	961,403	0	961,403	0	
30 鹿児島市	176,599	0	0	176,599	0	273,656	0	0	273,656	0	0	0	0	0	
合計	2,527,145	0	1,500	2,495,066	30,579	9,871,061	2,632	6,100	9,760,289	102,040	14,658,146	0	12,498,646	2,159,500	

芸術文化経費

	政令指定都市 首長部局														備考			
	芸術文化 事業費	財源別内訳				市区町村立 文化施設経 費	財源別内訳				市区町村立 文化施設建 設費	財源別内訳						
		国庫補助	都道府県 支出額	市町村 支出額	その他		国庫補助	都道府県支 出額	市町村 支出額	その他		国庫補助	都道府県支 出額	市町村 支出額		その他		
1 札幌市	500,115	0	0	500,115	0	2,434,826	0	0	2,434,826	0	0	0	0	0	0	0	0	0
2 仙台市	1,020,103	0	0	1,020,103	0	524,612	0	0	524,612	0	0	0	0	0	0	0	0	0
3 千葉市	193,681	0	0	193,681	0	614,021	0	0	614,021	0	3,554	0	0	3,554	0	0	0	0
4 川崎市	331,380	0	0	261,748	69,632	0	0	0	0	6,060	0	0	0	6,060	0	0	0	0
5 横浜市	1,704,433	0	0	1,208,106	496,327	3,103,855	0	0	2,697,226	406,629	4,323,360	700,400	0	3,622,960	0	0	0	0
6 名古屋	772,449	0	0	772,449	0	1,409,372	0	0	1,409,372	0	6,929,598	480,000	0	6,449,598	0	0	0	0
7 京都市	437,238	0	0	437,238	0	2,268,745	0	0	2,268,745	0	857,111	0	0	857,111	0	0	0	0
8 大阪市	336,750	0	0	336,750	0	93,660	0	0	93,660	0	46,116	0	0	46,116	0	0	0	0
9 神戸市	929,283	0	0	890,533	38,750	1,036,673	0	0	1,036,673	0	0	0	0	0	0	0	0	0
10 広島市	223,275	0	0	223,275	0	1,234,508	0	0	1,234,508	0	0	0	0	0	0	0	0	0
11 北九州市	1,084	0	0	1,084	0	0	0	0	0	0	0	0	0	0	0	0	0	0
12 福岡市	718,978	0	0	718,978	0	936,748	0	0	936,748	0	0	0	0	0	0	0	0	0
合計	7,168,769	0	0	6,564,060	604,709	13,657,020	0	0	13,250,391	406,629	12,165,799	1,180,400	0	10,985,399	0	0	0	0

	中核市 首長部局														備考			
	芸術文化 事業費	財源別内訳				市区町村立 文化施設経 費	財源別内訳				市区町村立 文化施設建 設費	財源別内訳						
		国庫補助	都道府県 支出額	市区町村 支出額	その他		国庫補助	都道府県支 出額	市区町村 支出額	その他		国庫補助	都道府県支 出額	市区町村 支出額		その他		
1 旭川市	0	0	0	0	0	0	0	0	0	0	0	0	0	0	0	0	0	0
2 秋田市	0	0	0	0	0	0	0	0	0	0	0	0	0	0	0	0	0	0
3 郡山市	0	0	0	0	0	0	0	0	0	0	0	0	0	0	0	0	0	0
4 いわき市	0	0	0	0	0	0	0	0	0	0	18,134	0	0	18,134	0	0	0	0
5 宇都宮市	0	0	0	0	0	0	0	0	0	0	0	0	0	0	0	0	0	0
6 横須賀市	269,956	0	0	41,109	228,847	668,682	0	0	668,682	0	0	0	0	0	0	0	0	0
7 新潟市	329,898	0	0	329,898	0	875,447	0	0	875,447	0	0	0	0	0	0	0	0	0
8 富山市	354,970	0	0	354,970	0	500,439	0	0	500,439	0	1,016,940	0	0	1,016,940	0	0	0	0
9 金沢市	339,830	0	0	339,830	0	1,600,840	0	0	1,600,840	0	1,427,764	0	2,407	1,425,357	0	0	0	0
10 長野市	0	0	0	0	0	56,546	0	0	56,546	0	0	0	0	0	0	0	0	0
11 岐阜市	56,917	0	0	49,417	7,500	445,963	0	0	445,963	0	0	0	0	0	0	0	0	0
12 静岡市	271,152	0	0	271,152	0	840,772	0	0	840,772	0	139,795	0	0	139,795	0	0	0	0
13 浜松市	620,192	3,800	15,000	569,172	32,220	1,833,847	0	10,119	1,823,728	0	5,630	0	0	5,630	0	0	0	0
14 豊橋市	83,550	0	0	83,550	0	453,219	37,502	0	387,087	28,630	1,205	0	0	1,205	0	0	0	0
15 豊田市	0	0	0	0	0	0	0	0	0	0	0	0	0	0	0	0	0	0
16 堺市	122,586	0	0	104,478	18,108	398,969	0	0	398,969	0	49,733	0	0	49,733	0	0	0	0
17 姫路市	0	0	0	0	0	0	0	0	0	0	0	0	0	0	0	0	0	0
18 奈良市	70,236	0	200	70,036	0	1,106,342	0	0	1,106,342	0	0	0	0	0	0	0	0	0
19 和歌山市	0	0	0	0	0	0	0	0	0	0	0	0	0	0	0	0	0	0
20 岡山市	344,566	0	41,450	64,040	239,076	411,400	0	0	411,400	0	29,683	0	0	29,683	0	0	0	0
21 倉敷市	229,988	0	138	166,845	63,005	356,808	0	0	356,808	0	1,207	0	0	1,207	0	0	0	0
22 福山市	0	0	0	0	0	0	0	0	0	0	0	0	0	0	0	0	0	0
23 高松市	0	0	0	0	0	0	0	0	0	0	0	0	0	0	0	0	0	0
24 松山市	76,996	2,577	0	68,271	6,148	72,798	0	0	72,798	0	0	0	0	0	0	0	0	0
25 高知市	0	0	0	0	0	0	0	0	0	0	0	0	0	0	0	0	0	0
26 長崎市	44,765	0	852	35,858	8,055	498,162	0	0	327,396	170,766	0	0	0	0	0	0	0	0
27 熊本市	77,153	2,600	13,500	51,376	9,677	427,260	0	0	427,260	0	3,181,714	0	0	3,181,714	0	0	0	0
28 大分市	61,782	0	0	61,782	0	450,320	0	0	450,320	0	0	0	0	0	0	0	0	0
29 宮崎市	0	0	0	0	0	0	0	0	0	0	0	0	0	0	0	0	0	0
30 鹿児島市	21,000	0	0	21,000	0	322,038	0	0	322,038	0	0	0	0	0	0	0	0	0
合計	3,375,537	8,977	71,140	2,682,784	612,636	11,319,852	37,502	10,119	11,072,835	199,396	5,871,805	0	2,407	5,869,398	0	0	0	0

芸術文化経費

	その他の市(区)町村合計																			
	芸術文化 事業費	財源別内訳				市区町村立文 化施設経費	財源別内訳				市区町村立文 化施設建設費	財源別内訳				合計	財源別内訳			
		国庫補助	都道府県 支出額	市区町村 支出額	その他		国庫補助	都道府県支 出額	市区町村 支出額	その他		国庫補助	都道府県支 出額	市区町村 支出額	その他		国庫補助	都道府県 支出額	市区町村 支出額	その他
1 北海道	1,407,383	11,874	17,730	1,163,124	214,655	6,277,553	0	48,338	6,221,320	7,895	3,673,374	4,446	96,500	3,572,428	0	11,358,310	16,320	162,568	10,956,872	222,550
2 青森県	449,344	450	5,337	423,869	19,688	1,891,184	0	6,432	1,884,752	0	4,091,944	60,000	27,258	4,004,686	0	6,432,472	60,450	39,027	6,313,307	19,688
3 岩手県	747,409	0	24,736	630,918	91,755	2,539,738	0	5,000	2,534,738	0	2,134,798	0	16,766	2,118,032	0	5,421,945	0	46,502	5,283,688	91,755
4 宮城県	354,041	2,400	8,344	292,345	50,952	1,625,301	25,475	0	1,599,826	0	726,790	115,745	0	611,045	0	2,706,132	143,620	8,344	2,503,216	50,952
5 秋田県	348,672	12,563	438	272,359	63,312	1,171,047	0	0	1,171,047	0	643,327	18,000	2,000	623,327	0	2,163,046	30,563	2,438	2,066,733	63,312
6 山形県	709,329	2,500	46,462	611,401	48,966	1,675,009	0	2,500	1,672,509	0	1,710,050	69,300	0	1,640,750	0	4,094,388	71,800	48,962	3,924,660	48,966
7 福島県	431,635	5,287	9,627	397,616	19,105	1,248,899	0	2,889	1,246,010	0	2,111,187	0	2,270	2,108,917	0	3,791,721	5,287	14,786	3,752,543	19,105
8 茨城県	1,080,752	9,734	4,867	1,041,690	24,461	3,755,116	1,000	32,373	3,721,743	0	5,322,454	119,000	207,437	4,996,017	0	10,158,322	129,734	244,677	9,759,450	24,461
9 栃木県	625,104	1,254	3,330	590,194	30,326	2,257,216	0	10	2,257,206	1,418	2,652,976	62,707	12,271	2,512,095	65,903	5,535,296	63,961	15,611	5,358,077	97,647
10 群馬県	1,362,941	0	48,255	1,291,204	23,482	3,602,660	0	0	3,602,660	0	2,172,863	0	2,319	2,170,544	0	7,138,464	0	50,574	7,064,408	23,482
11 埼玉県	1,270,380	11,881	13,920	1,168,503	76,076	7,429,318	0	96,279	7,010,332	322,707	6,128,790	9,000	121,597	736,433	5,261,760	14,828,488	20,881	231,796	8,915,268	5,660,543
12 千葉県	1,169,544	1,173	9,100	958,554	200,717	5,110,230	750	2,661	5,106,819	0	824,530	0	0	824,530	0	7,104,304	1,923	11,761	6,889,903	200,717
13 東京都	4,443,031	4,402	8,387	3,705,449	724,793	21,749,178	0	16,309	21,726,911	5,958	8,890,964	130,207	0	8,760,757	0	35,083,173	134,609	24,696	34,193,117	730,751
14 神奈川県	548,969	0	2,177	507,216	39,576	4,816,138	9,136	20,000	4,787,002	0	2,401,959	368,373	108,983	1,924,603	0	7,767,066	377,509	131,160	7,218,821	39,576
15 新潟県	1,303,426	0	6,352	1,210,082	86,992	2,715,251	0	75,835	2,443,595	195,821	534,272	30,000	0	280,672	223,600	4,552,949	30,000	82,187	3,934,349	506,413
16 富山県	607,745	0	20,593	541,161	45,991	1,992,348	0	0	1,992,348	0	169,861	0	0	169,861	0	2,769,954	0	20,593	2,703,370	45,991
17 石川県	417,094	7,907	7,170	378,707	23,310	1,251,436	0	0	1,251,436	0	1,313,265	198,300	125,598	989,367	0	2,981,795	206,207	132,768	2,619,510	23,310
18 福井県	310,834	0	875	303,977	5,982	1,222,160	0	0	1,222,160	0	450,224	0	27,200	423,024	0	1,983,218	0	28,075	1,949,161	5,982
19 山梨県	656,733	9,905	11,166	614,255	21,407	1,445,491	5,585	12,243	1,427,663	0	1,054,820	215,000	18,693	821,127	0	3,157,044	230,490	42,102	2,863,045	21,407
20 長野県	995,199	6,600	4,169	864,559	119,871	3,101,201	0	5,354	3,095,847	0	8,639,185	393,560	10,500	8,235,125	0	12,735,585	400,160	20,023	12,195,531	119,871
21 岐阜県	816,027	0	20,025	713,877	82,125	2,386,236	0	6,920	2,379,316	0	7,234,835	280,000	0	6,954,835	0	10,437,098	280,000	26,945	10,048,028	82,125
22 静岡県	989,729	0	4,830	907,044	77,855	4,550,292	10,625	18,491	4,409,196	111,980	5,230,850	922,200	5,055	4,256,595	47,000	10,770,871	932,825	28,376	9,572,835	236,835
23 愛知県	1,841,090	1,365	7,532	1,620,563	211,630	6,486,427	2,360	10,911	6,473,156	0	5,346,907	771,900	1,181,760	3,393,247	0	13,674,424	775,625	1,200,203	11,486,966	211,630
24 三重県	870,777	756	8,242	804,924	56,855	2,384,270	0	666	2,383,604	0	808,668	6,888	94	801,686	0	4,063,715	7,644	9,002	3,990,214	56,855
25 滋賀県	714,626	3,300	10,411	546,041	154,874	2,385,696	250	1,545	2,383,901	0	1,558,148	40,008	0	1,518,140	0	4,658,470	43,558	11,956	4,448,082	154,874
26 京都府	459,679	0	8,277	367,657	83,745	1,938,497	0	0	1,887,739	50,758	3,873,717	263,378	0	3,457,139	153,200	6,271,893	263,378	8,277	5,712,535	287,703
27 大阪府	976,735	12,800	4,848	866,509	92,578	5,823,794	46,631	2,708	5,774,455	0	15,835,301	425,659	0	15,409,642	0	22,635,830	485,090	7,556	22,050,606	92,578
28 兵庫県	1,679,453	14,353	13,994	1,538,087	113,019	6,109,783	0	10,925	6,098,858	0	3,683,017	0	0	3,683,017	0	11,472,253	14,353	24,919	11,319,962	113,019
29 奈良県	538,344	4,666	1,416	410,402	121,860	1,947,695	2,400	13,397	1,918,545	13,353	3,626,335	1,522,500	440,000	1,663,835	0	6,112,374	1,529,566	454,813	3,992,782	135,213
30 和歌山県	189,345	0	2,600	182,576	4,169	801,564	0	0	801,564	0	88,524	0	3,000	85,524	0	1,079,433	0	5,600	1,069,664	4,169
31 鳥取県	241,135	141	22,779	204,673	13,542	798,489	0	6,200	792,289	0	150,860	0	2,131	148,729	0	1,190,484	141	31,110	1,145,691	13,542
32 島根県	314,000	730	2,435	299,456	11,379	1,582,866	8,000	336	1,574,530	0	361,210	0	0	361,210	0	2,258,076	8,730	2,771	2,235,196	11,379
33 岡山県	383,610	0	11,141	322,283	50,186	1,690,372	10,179	1,420	1,678,773	0	214,866	0	0	214,866	0	2,288,848	10,179	12,561	2,215,922	50,186
34 広島県	584,498	7,500	18,470	552,077	6,451	1,474,033	0	0	1,345,409	128,624	221,658	59,170	0	162,488	0	2,280,189	66,670	18,470	2,059,974	135,075
35 山口県	520,875	0	70	508,471	12,334	2,382,678	0	0	2,382,678	0	3,292,456	35,680	0	3,256,776	0	6,196,009	35,680	70	6,147,925	12,334
36 徳島県	283,144	1,160	5,890	263,006	13,088	399,347	900	3,000	395,447	0	680,125	0	0	680,125	0	1,362,616	2,060	8,890	1,338,578	13,088
37 香川県	148,709	1,489	3,300	125,782	18,138	772,246	0	1,081	770,685	480	451,237	0	0	451,237	0	1,372,192	1,489	4,381	1,347,704	18,618
38 愛媛県	548,241	20,730	5,371	384,362	137,778	1,154,105	8,700	0	1,145,405	0	0	0	0	0	0	1,702,346	29,430	5,371	1,529,767	137,778
39 高知県	167,329	1,242	460	151,353	14,274	384,926	0	492	384,434	0	43,523	0	0	43,523	0	595,778	1,242	952	579,310	14,274
40 福岡県	1,039,855	320	6,281	923,546	109,708	3,809,007	0	3,731	3,805,276	0	3,517,271	243,880	6,556	3,266,835	0	8,366,133	244,200	16,568	7,995,657	109,708
41 佐賀県	214,680	470	8,824	173,942	31,444	1,353,850	140,700	1,350	1,211,800	0	100,160	0	0	100,160	0	1,668,690	141,170	10,174	1,485,902	31,444
42 長崎県	293,492	0	21,069	242,338	30,085	1,154,284	0	0	1,154,284	0	3,727,289	0	0	3,727,289	0	5,175,065	0	21,069	5,123,911	30,085
43 熊本県	367,469	12,654	8,243	319,694	26,878	1,157,705	0	0	1,157,705	0	3,015,703	0	0	3,015,703	0	4,540,877	12,654	8,243	4,493,102	26,878
44 大分県	257,955	741	17,453	192,460	47,301	738,307	0	25,000	703,383	9,924	613,236	7,399	33,000	309,437	263,400	1,609,498	8,140	75,453	1,205,280	320,625
45 宮崎県	827,180	0	5,675	816,526	4,979	752,135	0	0	752,135	0	277,881	0	1,500	276,381	0	1,857,196	0	7,175	1,845,042	4,979
46 鹿児島県	449,127	374	2,104	394,141	52,508	932,559	0	296	932,263	0	416,000	0	21,000	20,600	0	1,423,286	374	23,400	1,347,004	52,508
47 沖縄県	282,309	23,328	0	200,719	58,262	1,254,982	0	0	1,254,982	0	27,863	0	0	27,863	0	1,565,154	23,328	0	1,483,564	58,262
合計	35,238,978	196,049	474,775	30,999,692	3,568,462	133,482,619	272,691	434,692	131,926,318	848,918	119,670,873	6,372,300	2,473,488	104,810,222	6,014,863	288,392,470	6,841,040	3,382,955	267,736,232	10,432,243

芸術文化経費

		その他の市(区)町村 教育委員会															
		芸術文化事業費	財源別内訳				市区町村立文化施設経費	財源別内訳				市区町村立文化施設建設費	財源別内訳				
		国庫補助	都道府県支出額	市区町村支出額	その他	国庫補助	都道府県支出額	市区町村支出額	その他	国庫補助	都道府県支出額	市区町村支出額	その他	国庫補助	都道府県支出額	市区町村支出額	その他
1	北海道	1,285,002	2,610	10,690	1,118,195	153,507	5,769,040	0	48,338	5,712,807	7,895	2,630,979	4,446	0	2,626,533	0	
2	青森県	288,705	450	1,837	269,209	17,209	1,650,631	0	6,432	1,644,199	0	2,493,557	60,000	1,976	2,431,581	0	
3	岩手県	636,626	0	23,611	551,816	61,199	2,306,760	0	5,000	2,301,760	0	994,224	0	16,766	977,458	0	
4	宮城県	277,970	0	6,735	237,666	33,569	1,446,331	25,475	0	1,420,856	0	495,732	115,745	0	379,987	0	
5	秋田県	229,450	7,324	438	173,976	47,712	909,673	0	0	909,673	0	236,377	0	0	236,377	0	
6	山形県	368,670	2,500	40,902	276,372	48,896	1,387,180	0	0	1,387,180	0	1,707,005	69,300	0	1,637,705	0	
7	福島県	408,191	5,287	5,977	381,708	15,219	1,147,460	0	2,889	1,144,571	0	523,602	0	2,270	521,332	0	
8	茨城県	846,291	9,734	4,867	820,220	11,470	1,936,640	1,000	10,868	1,924,772	0	2,845,087	0	0	2,845,087	0	
9	栃木県	529,744	1,254	3,330	494,888	30,272	1,654,211	0	10	1,652,783	1,418	951,536	0	12,271	873,362	65,903	
10	群馬県	944,459	0	47,489	873,488	23,482	1,960,285	0	0	1,960,285	0	1,927,908	0	2,319	1,925,589	0	
11	埼玉県	460,613	11,881	13,920	376,900	57,912	1,927,730	0	29,279	1,898,451	0	430,823	9,000	8,097	413,726	0	
12	千葉県	932,641	0	9,100	813,629	109,912	3,684,542	750	2,661	3,681,131	0	824,530	0	0	824,530	0	
13	東京都	1,045,920	1,791	3,319	952,110	88,700	6,298,596	0	16,309	6,280,877	1,410	6,081,653	101,207	0	5,980,446	0	
14	神奈川県	261,750	0	927	260,823	0	1,913,461	9,136	0	1,904,325	0	960,139	0	48,983	911,156	0	
15	新潟県	1,044,337	0	4,852	957,879	81,606	2,077,531	0	75,835	1,805,875	195,821	534,272	30,000	0	280,672	223,600	
16	富山県	507,674	0	8,733	460,047	38,894	1,650,633	0	0	1,650,633	0	117,946	0	0	117,946	0	
17	石川県	410,661	7,907	6,170	373,274	23,310	1,251,436	0	0	1,251,436	0	545,210	0	0	545,210	0	
18	福井県	305,802	0	875	298,945	5,982	1,218,547	0	0	1,218,547	0	387,746	0	0	387,746	0	
19	山梨県	622,615	1,805	11,166	588,237	21,407	1,192,334	5,585	1,538	1,185,211	0	725,330	215,000	18,693	491,637	0	
20	長野県	877,718	5,000	3,669	797,632	71,417	2,838,610	0	5,354	2,833,256	0	7,871,087	43,560	10,500	7,817,027	0	
21	岐阜県	706,122	0	16,625	608,201	81,296	2,254,260	0	6,920	2,247,340	0	780,230	0	0	780,230	0	
22	静岡県	762,685	0	1,030	687,310	74,345	3,782,463	8,625	2,991	3,658,867	111,980	2,103,850	272,200	5,055	1,826,595	0	
23	愛知県	1,109,762	1,365	5,432	1,026,472	76,493	5,348,955	2,360	5,621	5,340,974	0	2,633,657	0	74,760	2,558,897	0	
24	三重県	743,953	756	6,492	679,850	56,855	2,027,664	0	666	2,026,998	0	808,668	6,888	94	801,686	0	
25	滋賀県	554,921	3,300	10,411	424,285	116,925	2,002,367	250	1,545	2,000,572	0	805,820	14,575	0	791,245	0	
26	京都府	177,691	0	3,867	169,604	4,220	1,013,816	0	0	963,058	50,758	93,858	0	0	93,858	0	
27	大阪府	438,722	12,800	4,068	331,512	90,342	2,415,437	0	2,708	2,412,729	0	2,395,786	425,659	0	1,970,127	0	
28	兵庫県	1,082,902	3,675	10,698	1,018,256	50,273	3,071,499	0	10,925	3,060,574	0	532,104	0	0	532,104	0	
29	奈良県	336,365	4,666	1,216	299,707	30,776	1,472,084	2,400	13,397	1,455,527	760	1,433,179	0	0	1,433,179	0	
30	和歌山県	160,756	0	2,900	154,126	4,030	666,866	0	0	666,866	0	38,022	0	3,000	35,022	0	
31	鳥取県	190,118	141	10,028	169,350	10,599	670,811	0	6,200	664,611	0	146,629	0	0	146,629	0	
32	島根県	101,164	730	200	89,215	11,019	1,084,188	8,000	336	1,075,852	0	347,031	0	0	347,031	0	
33	岡山県	349,449	0	9,700	292,514	47,235	1,372,275	10,179	1,000	1,361,096	0	164,538	0	0	164,538	0	
34	広島県	538,337	7,500	18,470	505,916	6,451	1,187,362	0	0	1,186,838	524	59,859	0	0	59,859	0	
35	山口県	247,324	0	70	234,920	12,334	1,840,234	0	0	1,840,234	0	43,550	35,680	0	7,870	0	
36	徳島県	119,141	1,160	2,590	102,303	13,088	321,195	0	3,000	318,195	0	0	0	0	0	0	
37	香川県	127,018	1,489	2,100	118,080	5,349	547,594	0	0	547,114	480	116,514	0	0	116,514	0	
38	愛媛県	414,794	20,730	3,371	283,694	106,999	980,450	8,700	0	971,750	0	0	0	0	0	0	
39	高知県	132,152	1,242	460	122,003	8,447	340,348	0	492	339,856	0	43,523	0	0	43,523	0	
40	福岡県	422,633	320	4,331	374,155	43,827	2,392,075	0	250	2,391,825	0	3,419,805	243,880	6,556	3,169,369	0	
41	佐賀県	138,292	0	2,873	122,010	13,409	853,494	140,700	0	712,794	0	74,926	0	0	74,926	0	
42	長崎県	273,608	0	16,951	228,105	28,552	1,036,094	0	0	1,036,094	0	2,226,232	0	0	2,226,232	0	
43	熊本県	285,350	0	2,045	263,423	19,882	921,486	0	0	921,486	0	1,468,299	0	0	1,468,299	0	
44	大分県	189,108	741	13,853	134,498	40,016	648,248	0	25,000	613,324	9,924	335,749	7,399	33,000	295,350	0	
45	宮崎県	795,019	0	2,675	787,681	4,663	662,862	0	0	662,862	0	273,486	0	0	273,486	0	
46	鹿児島県	395,003	374	904	341,217	52,508	844,502	0	296	844,206	0	33,295	0	21,000	12,295	0	
47	沖縄県	207,273	23,328	0	136,383	47,562	828,947	0	0	828,947	0	27,863	0	0	27,863	0	
	合計	23,284,501	141,860	361,667	20,781,804	1,999,170	84,809,207	223,160	285,860	83,919,217	380,970	53,691,216	1,654,539	265,340	51,481,834	289,503	

芸術文化経費

	その他の市(区)町村 首長部局														備考	
	芸術文化 事業費	財源別内訳				市区町村立 文化施設経 費	財源別内訳				市区町村立 文化施設建 設費	財源別内訳				
		国庫補助	都道府県 支出額	市区町村 支出額	その他		国庫補助	都道府県 支出額	市区町村 支出額	その他		国庫補助	都道府県 支出額	市区町村 支出額		その他
1 北海道	122,381	9,264	7,040	44,929	61,148	508,513	0	0	508,513	0	1,042,395	0	96,500	945,895	0	
2 青森県	160,639	0	3,500	154,660	2,479	240,553	0	0	240,553	0	1,598,387	0	25,282	1,573,105	0	
3 岩手県	110,783	0	1,125	79,102	30,556	232,978	0	0	232,978	0	1,140,574	0	0	1,140,574	0	
4 宮城県	76,071	2,400	1,609	54,679	17,383	178,970	0	0	178,970	0	231,058	0	0	231,058	0	
5 秋田県	119,222	5,239	0	98,383	15,600	261,374	0	0	261,374	0	406,950	18,000	2,000	386,950	0	
6 山形県	340,659	0	5,560	335,029	70	287,829	0	2,500	285,329	0	3,045	0	0	3,045	0	
7 福島県	23,444	0	3,650	15,908	3,886	101,439	0	0	101,439	0	1,587,585	0	0	1,587,585	0	
8 茨城県	234,461	0	0	221,470	12,991	1,818,476	0	21,505	1,796,971	0	2,477,367	119,000	207,437	2,150,930	0	
9 栃木県	95,360	0	0	95,306	54	603,005	0	0	603,005	0	1,701,440	62,707	0	1,638,733	0	
10 群馬県	418,482	0	766	417,716	0	1,642,375	0	0	1,642,375	0	244,955	0	0	244,955	0	
11 埼玉県	809,767	0	0	791,603	18,164	5,501,588	0	67,000	5,111,881	322,707	5,697,967	0	113,500	322,707	5,261,760	
12 千葉県	236,903	1,173	0	144,925	90,805	1,425,688	0	0	1,425,688	0	0	0	0	0	0	
13 東京都	3,397,111	2,611	5,068	2,753,339	636,093	15,450,582	0	0	15,446,034	4,548	2,809,311	29,000	0	2,780,311	0	
14 神奈川県	287,219	0	1,250	246,393	39,576	2,902,677	0	20,000	2,882,677	0	1,441,820	368,373	60,000	1,013,447	0	
15 新潟県	259,089	0	1,500	252,203	5,386	637,720	0	0	637,720	0	0	0	0	0	0	
16 富山県	100,071	0	11,860	81,114	7,097	341,715	0	0	341,715	0	51,915	0	0	51,915	0	
17 石川県	6,433	0	1,000	5,433	0	0	0	0	0	0	768,055	198,300	125,598	444,157	0	
18 福井県	5,032	0	0	5,032	0	3,613	0	0	3,613	0	62,478	0	27,200	35,278	0	
19 山梨県	34,118	8,100	0	26,018	0	253,157	0	10,705	242,452	0	329,490	0	0	329,490	0	
20 長野県	117,481	1,600	500	66,927	48,454	262,591	0	0	262,591	0	768,098	350,000	0	418,098	0	
21 岐阜県	109,905	0	3,400	105,676	829	131,976	0	0	131,976	0	6,454,605	280,000	0	6,174,605	0	
22 静岡県	227,044	0	3,800	219,734	3,510	767,829	2,000	15,500	750,329	0	3,127,000	650,000	0	2,430,000	47,000	
23 愛知県	731,328	0	2,100	594,091	135,137	1,137,472	0	5,290	1,132,182	0	2,713,250	771,900	1,107,000	834,350	0	
24 三重県	126,824	0	1,750	125,074	0	356,606	0	0	356,606	0	0	0	0	0	0	
25 滋賀県	159,705	0	0	121,756	37,949	383,329	0	0	383,329	0	752,328	25,433	0	726,895	0	
26 京都府	281,988	0	4,410	198,053	79,525	924,681	0	0	924,681	0	3,779,859	263,378	0	3,363,281	153,200	
27 大阪府	538,013	0	780	534,997	2,236	3,408,357	46,631	0	3,361,726	0	13,439,515	0	0	13,439,515	0	
28 兵庫県	596,551	10,678	3,296	519,831	62,746	3,038,284	0	0	3,038,284	0	3,150,913	0	0	3,150,913	0	
29 奈良県	201,979	0	200	110,695	91,084	475,611	0	0	463,018	12,593	2,193,156	1,522,500	440,000	230,656	0	
30 和歌山県	28,589	0	0	28,450	139	134,698	0	0	134,698	0	50,502	0	0	50,502	0	
31 鳥取県	51,017	0	12,751	35,323	2,943	127,678	0	0	127,678	0	4,231	0	2,131	2,100	0	
32 島根県	212,836	0	2,235	210,241	360	498,678	0	0	498,678	0	14,179	0	0	14,179	0	
33 岡山県	34,161	0	1,441	29,769	2,951	318,097	0	420	317,677	0	50,328	0	0	50,328	0	
34 広島県	46,161	0	0	46,161	0	286,671	0	0	158,571	128,100	161,799	59,170	0	102,629	0	
35 山口県	273,551	0	0	273,551	0	542,444	0	0	542,444	0	3,248,906	0	0	3,248,906	0	
36 徳島県	164,003	0	3,300	160,703	0	78,152	900	0	77,252	0	680,125	0	0	680,125	0	
37 香川県	21,691	0	1,200	7,702	12,789	224,652	0	1,081	223,571	0	334,723	0	0	334,723	0	
38 愛媛県	133,447	0	2,000	100,668	30,779	173,655	0	0	173,655	0	0	0	0	0	0	
39 高知県	35,177	0	0	29,350	5,827	44,578	0	0	44,578	0	0	0	0	0	0	
40 福岡県	617,222	0	1,950	549,391	65,881	1,416,932	0	3,481	1,413,451	0	97,466	0	0	97,466	0	
41 佐賀県	76,388	470	5,951	51,932	18,035	500,356	0	1,350	499,006	0	25,234	0	0	25,234	0	
42 長崎県	19,884	0	4,118	14,233	1,533	118,190	0	0	118,190	0	1,501,057	0	0	1,501,057	0	
43 熊本県	82,119	12,654	6,198	56,271	6,996	236,219	0	0	236,219	0	1,547,404	0	0	1,547,404	0	
44 大分県	68,847	0	3,600	57,962	7,285	90,059	0	0	90,059	0	277,487	0	0	14,087	263,400	
45 宮崎県	32,161	0	3,000	28,845	316	89,273	0	0	89,273	0	4,395	0	1,500	2,895	0	
46 鹿児島県	54,124	0	1,200	52,924	0	88,057	0	0	88,057	0	8,305	0	0	8,305	0	
47 沖縄県	75,036	0	0	64,336	10,700	426,035	0	0	426,035	0	0	0	0	0	0	
合計	11,954,477	54,189	113,108	10,217,888	1,569,292	48,673,412	49,531	148,832	48,007,101	467,948	65,979,657	4,717,761	2,208,148	53,328,388	5,725,360	

3 文化財保護経費

(1) 経費の推移及び平成13年度概要

平成13年度に地方公共団体が支出した文化財保護経費の総額は約1117億円であり、平成12年度と比べると約193億円、14.7%の減少となっている。

都道府県・市(区)町村文化財保護経費の推移
都道府県

(単位:千円)

	文化財保護経費	増減	増減率
平成 9	56,240,540	5,253,109	8.5%
10	55,671,145	569,395	1.0%
11	52,349,872	3,321,273	6.0%
12	46,448,275	5,901,597	11.3%
13	44,505,145	1,943,130	4.2%

市(区)町村

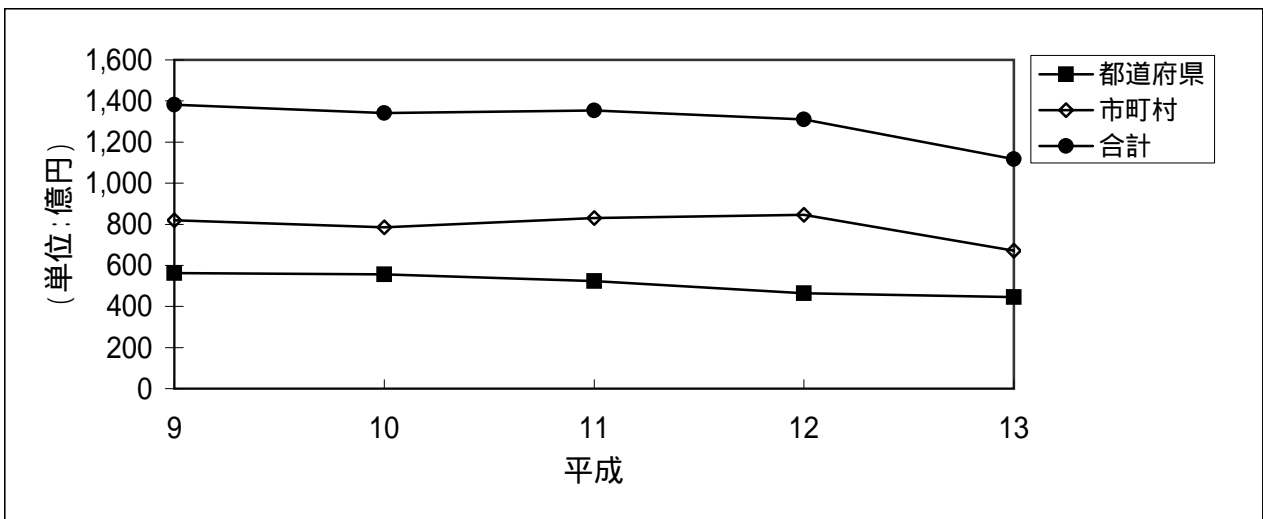
(単位:千円)

	文化財保護経費	増減	増減率
平成 9	82,011,662	4,222,262	5.4%
10	78,451,927	3,559,735	4.3%
11	83,078,083	4,626,156	5.9%
12	84,542,838	1,464,755	1.8%
13	67,194,444	17,348,394	20.5%

地方公共団体総括

(単位:千円)

	文化施設経費	増減	増減率
平成 9	138,252,202	1,030,847	0.7%
10	134,123,072	4,129,130	3.0%
11	135,427,955	1,304,883	1.0%
12	130,991,113	4,436,842	3.3%
13	111,699,589	19,291,524	14.7%



文化財保護経費

		都道府県												
	重要文化財等	財源別内訳			埋蔵文化財	財源別内訳			国・地方公共団体指定文化財保護費	財源別内訳		合計	財源別内訳	
		国庫補助	都道府県支出額			国庫補助	都道府県支出額			国庫補助	都道府県支出額		国庫補助	都道府県支出額
1	北海道	508,614	371,738	136,876	3,765,970	2,860,288	905,682	99,642	41,613	58,029	4,374,226	3,273,639	1,100,587	
2	青森県	353,962	295,748	58,214	1,611,338	678,998	932,340	348,051	134,486	213,565	2,313,351	1,109,232	1,204,119	
3	岩手県	1,378,752	1,146,898	231,854	1,154,925	431,248	723,677	233,271	106,000	127,271	2,766,948	1,684,146	1,082,802	
4	宮城県	970,628	897,434	73,194	72,307	40,691	31,616	464,601	29,350	435,251	1,507,536	967,475	540,061	
5	秋田県	114,364	10,458	103,906	559,646	518,833	40,813	63,083	2,600	60,483	737,093	531,891	205,202	
6	山形県	73,943	6,577	67,366	29,646	14,823	14,823	94,188	8,817	85,371	197,777	30,217	167,560	
7	福島県	28,857	1,557	27,300	787,547	0	787,547	26,408	0	26,408	842,812	1,557	841,255	
8	茨城県	538,264	459,663	78,601	739,658	21,860	717,798	4,826	1,212	3,614	1,282,748	482,735	800,013	
9	栃木県	767,103	577,523	189,580	308,243	22,651	285,592	235,390	4,184	231,206	1,310,736	604,358	706,378	
10	群馬県	141,664	6,304	135,360	2,522,628	14,255	2,508,373	558,258	2,436	555,822	3,222,550	22,995	3,199,555	
11	埼玉県	116,211	53,643	62,568	705,879	69,142	636,737	220,960	56,807	164,153	1,043,050	179,592	863,458	
12	千葉県	627,175	547,822	79,353	958,783	8,700	950,083	13,137	5,134	8,003	1,599,095	561,656	1,037,439	
13	東京都	1,124,227	940,698	183,529	2,448,466	98,168	2,350,298	220,507	1,467	219,040	3,793,200	1,040,333	2,752,867	
14	神奈川県	47,593	0	47,593	469,306	3,453	465,853	73,448	1,000	72,448	590,347	4,453	585,894	
15	新潟県	116,156	2,413	113,743	1,339,976	500	1,339,476	130,886	4,150	126,736	1,587,018	7,063	1,579,955	
16	富山県	230,800	3,160	227,640	1,066,226	0	1,066,226	69,058	0	69,058	1,366,084	3,160	1,362,924	
17	石川県	122,033	14,400	107,633	429,923	28,368	401,555	122,379	5,152	117,227	674,335	47,920	626,415	
18	福井県	173,171	129,246	43,925	67,760	47,719	20,041	17,654	8,781	8,873	258,585	185,746	72,839	
19	山梨県	768,358	655,194	113,164	96,844	63,306	33,538	31,662	1,880	29,782	896,864	720,380	176,484	
20	長野県	105,883	0	105,883	11,782	0	11,782	41,514	0	41,514	159,179	0	159,179	
21	岐阜県	75,776	9,364	66,412	24,362	0	24,362	76,248	4,682	71,566	176,386	14,046	162,340	
22	静岡県	579,562	517,734	61,828	31,096	22,756	8,340	61,467	3,082	58,385	672,125	543,572	128,553	
23	愛知県	371,469	334,512	36,957	1,622,408	994,253	628,155	59,871	12,266	47,605	2,053,748	1,341,031	712,717	
24	三重県	138,118	119,362	18,756	441,521	46,491	395,030	244,248	5,702	238,546	823,887	171,555	652,332	
25	滋賀県	269,925	67,358	202,567	49,215	0	49,215	638,091	169,289	468,802	957,231	236,647	720,584	
26	京都府	1,284,309	0	1,284,309	408,287	0	408,287	651,254	35,311	615,943	2,343,850	35,311	2,308,539	
27	大阪府	187,164	1,868	185,296	2,374,700	290,243	2,084,457	117,947	3,151	114,796	2,679,811	295,262	2,384,549	
28	兵庫県	1,280,609	986,338	294,271	253,007	167,922	85,085	120,650	53,484	67,166	1,654,266	1,207,744	446,522	
29	奈良県	271,238	5,215	266,023	129,559	40,500	89,059	433,156	15,625	417,531	833,953	61,340	772,613	
30	和歌山県	516,571	464,039	52,532	12,316	10,100	2,216	72,304	9,780	62,524	601,191	483,919	117,272	
31	鳥取県	217,473	47,089	170,384	268,252	28,518	239,734	224,476	3,715	220,761	710,201	79,322	630,879	
32	島根県	268,317	130,980	137,337	179,700	107,850	71,850	1,551,923	17,993	1,533,930	1,999,940	256,823	1,743,117	
33	岡山県	776,031	582,404	193,627	1,016,779	610,672	406,107	153,464	5,727	147,737	1,946,274	1,198,803	747,471	
34	広島県	39,513	0	39,513	326,744	6,162	320,582	322,333	1,477	320,856	688,590	7,639	680,951	
35	山口県	314,007	107,000	207,007	290,529	9,000	281,529	50,721	2,890	47,831	655,257	118,890	536,367	
36	徳島県	708,838	613,122	95,716	607,625	51,825	555,800	70,982	9,845	61,137	1,387,445	674,792	712,653	
37	香川県	74,814	7,091	67,723	587,156	0	587,156	63,154	1,198	61,956	725,124	8,289	716,835	
38	愛媛県	105,512	71,481	34,031	648,334	104,242	544,092	26,357	6,562	19,795	780,203	182,285	597,918	
39	高知県	45,148	15,841	29,307	4,331	0	4,331	592,010	152,471	439,539	641,489	168,312	473,177	
40	福岡県	19,074	9,537	9,537	182,927	16,250	166,677	79,464	1,496	77,968	281,465	27,283	254,182	
41	佐賀県	288,655	148,821	139,834	384,291	113,397	270,894	57,953	4,027	53,926	730,899	266,245	464,654	
42	長崎県	44,306	170	44,136	12,780	0	12,780	193,295	17,000	176,295	250,381	17,170	233,211	
43	熊本県	70,690	634	70,056	38,692	17,105	21,587	14,380	3,934	10,446	123,762	21,673	102,089	
44	大分県	34,137	781	33,356	18,468	6,484	11,984	82,250	2,504	79,746	134,855	9,769	125,086	
45	宮崎県	398,492	182,188	216,304	493,490	8,321	485,169	59,955	2,366	57,589	951,937	192,875	759,062	
46	鹿児島県	205,863	158,822	47,041	1,057,226	42,883	1,014,343	6,873,914	1,767	6,872,147	8,137,003	203,472	7,933,531	
47	沖縄県	201,477	101,732	99,745	222,750	151,145	71,605	181,522	29,917	151,605	605,749	282,794	322,955	
	合計	17,094,846	10,803,959	6,290,887	30,833,398	7,769,122	23,064,276	16,142,312	992,330	15,149,982	64,070,556	19,565,411	44,505,145	

文化財保護経費

政令指定都市																
	重要文化財等	財源別内訳			埋蔵文化財	財源別内訳			国・地方公共団体指定文化財保護	財源別内訳			合計	財源別内訳		
		国庫補助	都道府県支出額	市町村支出額		国庫補助	都道府県支出額	市町村支出額		国庫補助	都道府県支出額	市町村支出額		国庫補助	都道府県支出額	市町村支出額
1 札幌市	0	0	0	0	148,660	30,960	0	117,700	117,582	0	0	117,582	266,242	30,960	0	235,282
2 仙台市	618,753	487,331	36,861	94,561	252,693	43,521	0	209,172	358,660	0	1,081	357,579	1,230,106	530,852	37,942	661,312
3 千葉市	0	0	0	0	43,542	135	68	43,339	21,273	0	60	21,213	64,815	135	128	64,552
4 川崎市	25,200	12,600	0	12,600	6,012	0	5,985	27	1,153,983	1,900	9,500	1,142,583	1,185,195	14,500	15,485	1,155,210
5 横浜市	3,609	1,000	333	2,276	44,552	5,000	1,666	37,886	1,110,375	0	47,985	1,062,390	1,158,536	6,000	49,984	1,102,552
6 名古屋市	166,556	76,208	10,693	79,655	17,621	6,300	882	10,439	263,544	0	0	263,544	447,721	82,508	11,575	353,638
7 京都市	414,614	274,220	34,735	105,659	783,298	31,000	0	752,298	309,801	560	0	309,241	1,507,713	305,780	34,735	1,167,198
8 大阪市	267,741	131,626	42,059	94,056	359,021	18,500	0	340,521	4,876,429	589	1,161	4,874,679	5,503,191	150,715	43,220	5,309,256
9 神戸市	56,616	27,330	11,250	18,036	494,247	65,820	32,911	395,516	132,590	0	0	132,590	683,453	93,150	44,161	546,142
10 広島市	83,058	51,956	8,693	22,409	26,520	0	0	26,520	161,595	0	2,075	159,520	271,173	51,956	10,768	208,449
11 北九州市	60,000	48,000	4,000	8,000	23,618	11,000	0	12,618	117,266	0	3,169	114,097	200,884	59,000	7,169	134,715
12 福岡市	849,329	669,331	9,504	170,494	475,841	66,105	0	409,736	172,013	0	4,373	167,640	1,497,183	735,436	13,877	747,870
合計	2,545,476	1,779,602	158,128	607,746	2,675,625	278,341	41,512	2,355,772	8,795,111	3,049	69,404	8,722,658	14,016,212	2,060,992	269,044	11,686,176

中核市																
	重要文化財等	財源別内訳			埋蔵文化財	財源別内訳			国・地方公共団体指定文化財保護	財源別内訳			合計	財源別内訳		
		国庫補助	都道府県支出額	市町村支出額		国庫補助	都道府県支出額	市町村支出額		国庫補助	都道府県支出額	市町村支出額		国庫補助	都道府県支出額	市町村支出額
1 旭川市	0	0	0	0	8,297	0	0	8,297	6,576	0	0	6,576	14,873	0	0	14,873
2 秋田市	155,279	104,801	10,848	39,630	34,600	11,750	16,975	5,875	7,299	0	0	7,299	197,178	116,551	27,823	52,804
3 郡山市	80,377	61,839	3,570	14,968	101,182	15,120	41,277	44,785	38,175	0	0	38,175	219,734	76,959	44,847	97,928
4 いわき市	6,321	99	4,950	1,272	22,390	6,700	1,340	14,350	1,352	0	147	1,205	30,063	6,799	6,437	16,827
5 宇都宮市	47,818	38,252	4,781	4,785	0	0	0	0	0	0	0	0	47,818	38,252	4,781	4,785
6 横須賀市	0	0	0	0	128	0	0	128	16,565	81	0	16,484	16,693	81	0	16,612
7 新潟市	0	0	0	0	26,230	4,312	7,156	14,762	1,097,363	0	6,972	1,090,391	1,123,593	4,312	14,128	1,105,153
8 富山市	14,819	0	0	14,819	28,200	14,100	7,050	7,050	6,655	0	2,041	4,614	49,674	14,100	9,091	26,483
9 金沢市	201,972	114,091	15,358	72,523	130,547	1,500	750	128,297	290,989	0	1,350	289,639	623,508	115,591	17,458	490,459
10 長野市	522,983	75,827	19,980	427,176	123,311	0	0	123,311	16,186	0	0	16,186	662,480	75,827	19,980	566,673
11 岐阜市	0	0	0	0	42,282	9,111	1,640	31,531	11,772	600	100	11,072	54,054	9,711	1,740	42,603
12 静岡市	91,973	53,845	8,055	30,073	33,348	1,195	597	31,556	105,923	1,312	5,679	98,932	231,244	56,352	14,331	160,561
13 浜松市	0	0	0	0	15,329	6,834	3,333	5,162	0	0	0	0	15,329	6,834	3,333	5,162
14 豊橋市	0	0	0	0	89,274	20,216	40,105	28,953	117,858	0	25	117,833	207,132	20,216	40,130	146,786
15 豊田市	0	0	0	0	35,165	2,000	280	32,885	217,136	0	0	217,136	252,301	2,000	280	250,021
16 堺市	279,650	215,975	23,101	40,574	2,064	1,059	0	1,059	10,018	0	981	9,037	291,732	216,980	24,082	50,670
17 姫路市	516,597	270,284	54,370	191,943	57,705	20,000	10,000	27,705	58,141	0	0	58,141	632,443	290,284	64,370	277,789
18 奈良市	1,333,461	1,092,737	120,673	120,051	171,127	78,330	9,120	83,677	64,620	240	9,605	54,775	1,569,208	1,171,307	139,398	258,503
19 和歌山市	84,730	41,500	17,500	25,730	31,200	2,600	455	28,145	77,087	0	0	77,087	193,017	44,100	17,955	130,962
20 岡山市	59,382	28,595	9,531	21,256	44,032	0	0	44,032	100,890	111	0	100,779	204,304	28,706	9,531	166,067
21 倉敷市	83,240	9,708	2,265	71,267	0	0	0	0	17,602	0	851	16,751	100,842	9,708	3,116	88,017
22 福山市	3,469	0	0	3,469	1,000	0	0	1,000	26,718	0	0	26,718	31,187	0	0	31,187
23 高松市	20,358	7,600	2,533	10,225	38,574	2,500	833	35,241	4,310	0	0	4,310	63,242	10,100	3,366	49,776
24 松山市	32,055	21,384	0	10,671	106,669	50,000	0	56,669	508,162	137,968	13,744	356,450	646,886	209,352	13,744	423,970
25 高知市	2,968	0	0	2,968	8,815	3,000	1,000	4,815	22,197	0	1,112	21,085	33,980	3,000	2,112	28,868
26 長崎市	971,932	632,914	9,198	329,820	43,322	21,000	360	21,962	106,803	435	5,485	100,883	1,122,057	654,349	15,043	452,665
27 熊本市	514,648	263,303	23,397	227,948	65,793	9,250	1,850	54,693	179,097	3,572	180	175,345	759,538	276,125	25,427	457,986
28 大分市	759,201	176,919	6,000	576,282	27,721	8,700	1,740	17,281	74,673	0	0	74,673	861,595	185,619	7,740	668,236
29 宮崎市	14,206	7,000	2,333	4,873	1,332	650	325	357	102,602	0	1,957	100,645	118,140	7,650	4,615	105,875
30 鹿児島市	0	0	0	0	24,254	4,002	2,001	18,251	84,262	0	0	84,262	108,516	4,002	2,001	102,513
合計	5,797,439	3,216,673	338,443	2,242,323	1,313,891	293,875	148,187	871,829	3,371,031	144,319	50,229	3,176,483	10,482,361	3,654,867	536,859	6,290,635

文化財保護経費

	その他の市(区)町村													合計	財源別内訳		
	重要文化財等	財源別内訳			埋蔵文化財	財源別内訳			国・地方公共団体指定文化財保護費	財源別内訳			合計		国庫補助	都道府県支出額	市町村支出額
		国庫補助	都道府県支出額	市町村支出額		国庫補助	都道府県支出額	市町村支出額		国庫補助	都道府県支出額	市町村支出額					
1 北海道	960,105	371,238	146,336	442,531	969,824	246,723	306,382	416,719	467,765	15,780	15,505	436,480	2,397,694	633,741	468,223	1,295,730	
2 青森県	470,580	295,748	58,214	116,618	1,914,430	678,998	932,340	303,092	548,117	134,486	213,565	200,066	2,933,127	1,109,232	1,204,119	619,776	
3 岩手県	1,987,349	1,146,898	231,854	608,597	1,177,843	335,562	235,906	606,375	357,923	1,245	15,136	341,542	3,523,115	1,483,705	482,896	1,556,514	
4 宮城県	1,023,248	897,434	73,194	52,620	78,230	40,691	31,616	5,923	1,065,045	29,350	435,251	600,444	2,166,523	967,475	540,061	658,987	
5 秋田県	466,925	191,375	44,139	231,411	67,728	23,950	11,975	31,803	333,841	1,128	12,945	319,768	868,494	216,453	69,059	582,982	
6 山形県	413,912	237,308	59,818	116,786	109,424	34,556	7,911	66,957	334,928	3,974	16,057	314,897	858,264	275,838	83,786	498,640	
7 福島県	825,302	260,343	27,300	537,659	1,678,354	199,262	787,547	691,545	498,358	6,262	18,250	473,846	3,002,014	465,867	833,097	1,703,500	
8 茨城県	1,223,618	476,782	163,813	583,023	174,421	21,100	37,612	115,709	935,167	4,590	93,676	836,901	2,333,206	502,472	295,101	1,536,633	
9 栃木県	373,346	190,085	49,720	133,541	60,390	8,400	4,200	47,790	573,961	0	35,703	538,258	1,007,697	198,485	89,623	719,589	
10 群馬県	1,572,029	701,087	105,234	765,708	804,176	104,827	216,481	482,868	968,208	87,252	70,679	810,277	3,344,413	893,166	392,394	2,058,853	
11 埼玉県	972,081	639,980	39,434	292,667	986,034	354,505	104,805	526,724	1,966,568	115,130	38,255	1,813,183	3,924,683	1,109,615	182,494	2,632,574	
12 千葉県	739,862	537,433	96,098	106,331	412,038	74,768	38,240	299,030	505,750	4,139	60,764	440,847	1,657,650	616,340	195,102	846,208	
13 東京都	922,655	688,918	127,990	105,747	441,245	97,627	59,555	284,063	1,110,568	3,068	85,985	1,021,515	2,474,468	789,613	273,530	1,411,325	
14 神奈川県	1,158,795	731,097	59,782	367,916	470,954	88,819	22,068	360,067	882,146	116	50,256	831,774	2,511,895	820,032	132,106	1,559,757	
15 新潟県	915,519	393,520	111,236	410,763	1,573,564	134,570	1,332,320	106,674	818,219	163,432	87,724	567,063	3,307,302	691,522	1,531,280	1,084,500	
16 富山県	479,639	344,701	56,993	77,945	96,960	45,240	23,045	28,675	422,087	3,256	35,253	383,578	998,686	393,197	115,291	490,198	
17 石川県	380,810	179,440	71,400	129,970	130,965	34,066	28,135	68,764	558,559	5,000	30,389	523,170	1,070,334	218,506	129,924	721,904	
18 福井県	186,338	120,192	19,649	46,497	113,689	40,158	35,593	37,938	423,546	3,117	24,626	395,803	723,573	163,467	79,868	480,238	
19 山梨県	877,537	646,018	106,642	124,877	208,142	63,306	33,538	111,298	223,499	1,880	23,034	198,585	1,309,178	711,204	163,214	434,760	
20 長野県	162,474	0	0	162,474	48,202	0	0	48,202	1,196,804	0	0	1,196,804	1,407,480	0	0	1,407,480	
21 岐阜県	945,195	383,504	60,505	501,186	184,938	51,780	23,659	109,499	850,846	6,227	60,866	783,753	1,980,979	441,511	145,030	1,394,438	
22 静岡県	589,563	359,238	57,405	172,920	251,971	43,525	30,637	177,809	722,408	11,294	63,290	647,824	1,563,942	414,057	151,332	998,553	
23 愛知県	652,672	334,512	36,957	281,203	1,766,407	999,253	628,155	138,999	1,559,148	39,634	104,834	1,414,680	3,978,227	1,373,399	769,946	1,834,882	
24 三重県	371,675	185,402	44,207	142,066	70,574	21,929	7,306	41,339	941,942	131,380	103,751	706,811	1,384,191	338,711	155,264	890,216	
25 滋賀県	570,752	270,365	51,635	248,752	301,855	98,430	49,215	154,210	787,285	71	71	787,143	1,659,892	368,866	100,921	1,190,105	
26 京都府	912,597	581,425	66,278	264,894	240,950	47,280	29,034	164,636	779,061	15,684	140,573	622,804	1,932,608	644,389	235,885	1,052,334	
27 大阪府	2,025,742	1,382,830	120,136	522,776	2,120,790	1,397,067	157,487	566,236	3,509,628	148,536	52,532	3,308,560	7,656,160	2,928,433	330,155	4,397,572	
28 兵庫県	1,595,662	817,043	121,543	657,076	662,656	127,617	60,727	474,312	1,161,568	30,827	62,529	1,068,212	3,419,886	975,487	244,799	2,199,600	
29 奈良県	1,061,120	773,414	132,161	155,545	147,411	70,800	35,399	41,212	402,390	28,426	52,249	321,715	1,610,921	872,640	219,809	518,472	
30 和歌山県	345,645	212,562	16,642	116,441	47,490	9,878	1,611	36,001	111,721	0	3,094	108,627	504,856	222,440	21,347	261,069	
31 鳥取県	257,317	122,330	43,937	91,050	166,182	50,290	67,845	48,047	544,270	601	8,637	535,032	967,769	173,221	120,419	674,129	
32 島根県	628,413	380,611	87,447	160,355	364,826	94,126	126,469	144,231	422,058	105,320	58,731	258,007	1,415,297	580,057	272,647	562,593	
33 岡山県	579,197	270,356	57,914	250,927	87,358	6,650	17,239	63,469	287,085	485	2,053	284,547	953,640	277,491	77,206	598,943	
34 広島県	325,994	190,247	8,937	126,810	325,798	14,135	2,025	309,638	385,232	7,500	15,472	362,260	1,037,024	211,882	26,434	798,708	
35 山口県	859,500	497,902	98,667	262,931	122,056	36,030	15,935	70,091	953,744	348,777	104,330	500,637	1,935,300	882,709	218,932	833,659	
36 徳島県	831,789	592,282	81,859	157,648	71,583	16,081	0	55,502	82,061	928	928	80,205	985,433	609,291	82,787	293,355	
37 香川県	248,073	99,044	25,098	123,931	22,769	8,500	2,830	11,439	184,835	2,849	44,740	137,246	455,677	110,393	72,668	272,616	
38 愛媛県	136,117	71,481	34,031	30,605	133,283	29,413	10,392	93,478	237,871	2,833	10,961	224,077	507,271	103,727	55,384	348,160	
39 高知県	62,809	34,752	9,448	18,609	33,521	10,317	11,681	11,523	72,309	1,750	2,142	68,417	168,639	46,819	23,271	98,549	
40 福岡県	2,158,511	1,524,982	264,823	368,706	1,164,298	159,584	457,313	547,401	2,162,818	4,858	61,390	2,096,570	5,485,627	1,689,424	783,526	3,012,677	
41 佐賀県	596,224	123,945	32,317	439,962	161,561	71,092	41,326	49,143	369,635	5,634	13,567	350,434	1,127,420	200,671	87,210	839,539	
42 長崎県	223,177	147,856	24,814	50,507	184,791	51,350	99,102	34,339	358,640	581	34,397	323,662	766,608	199,787	158,313	408,508	
43 熊本県	927,622	522,788	74,072	330,762	319,328	90,462	43,606	185,260	550,970	7,372	109,798	433,800	1,797,920	620,622	227,476	949,822	
44 大分県	302,950	190,878	22,985	89,087	41,502	15,750	3,759	21,993	310,252	3,250	12,000	295,002	654,704	209,878	38,744	406,082	
45 宮崎県	202,846	69,213	21,628	112,005	536,465	43,332	361,596	131,537	697,289	1,293	27,991	668,005	1,436,600	113,838	411,215	911,547	
46 鹿児島県	274,026	150,895	43,566	79,565	1,188,505	42,883	1,014,343	131,279	355,063	384	8,248	346,431	1,817,594	194,162	1,066,157	557,275	
47 沖縄県	764,395	551,962	68,354	144,079	271,695	159,682	5,045	106,968	421,199	22,813	33,901	364,485	1,457,289	734,457	107,300	615,532	
合計	34,561,707	19,891,416	3,356,212	11,314,079	22,507,176	6,394,364	7,553,005	8,559,807	33,412,387	1,512,512	2,556,128	29,343,747	90,481,270	27,798,292	13,465,345	49,217,633	