

メセナ活動実態調査（社団法人企業メセナ協議会実施）（抜粋）

図1 メセナ活動の目的

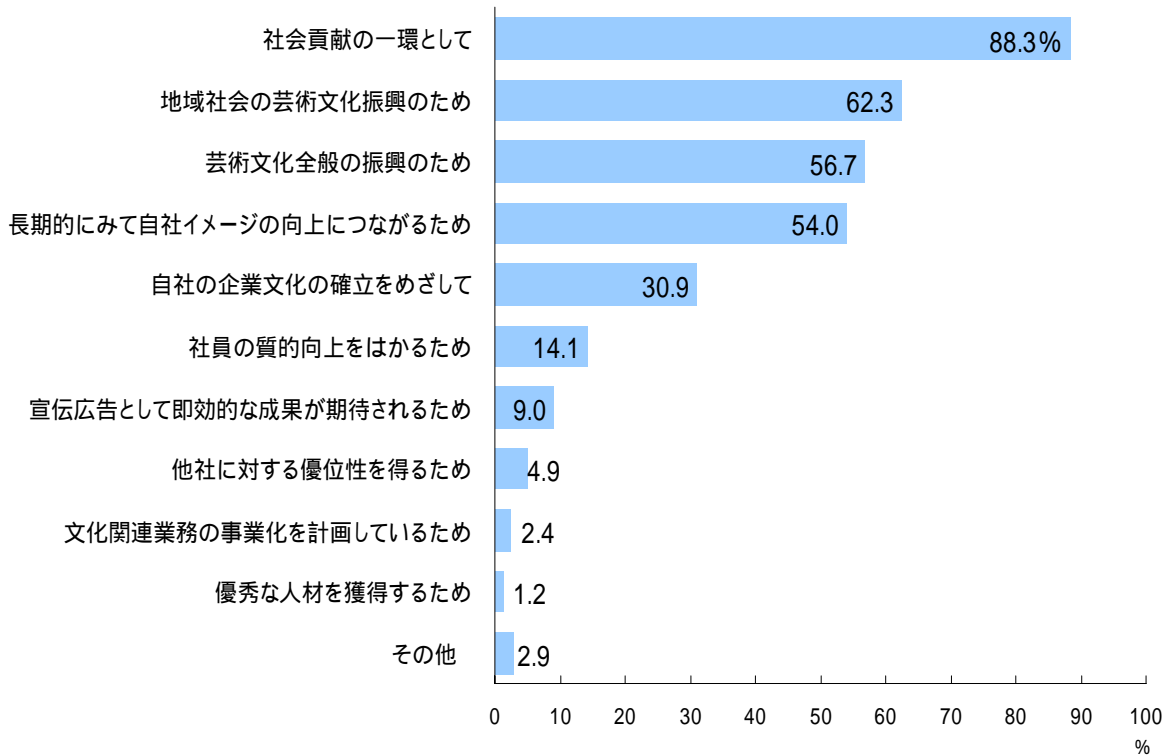


図2 メセナ活動で重視した点

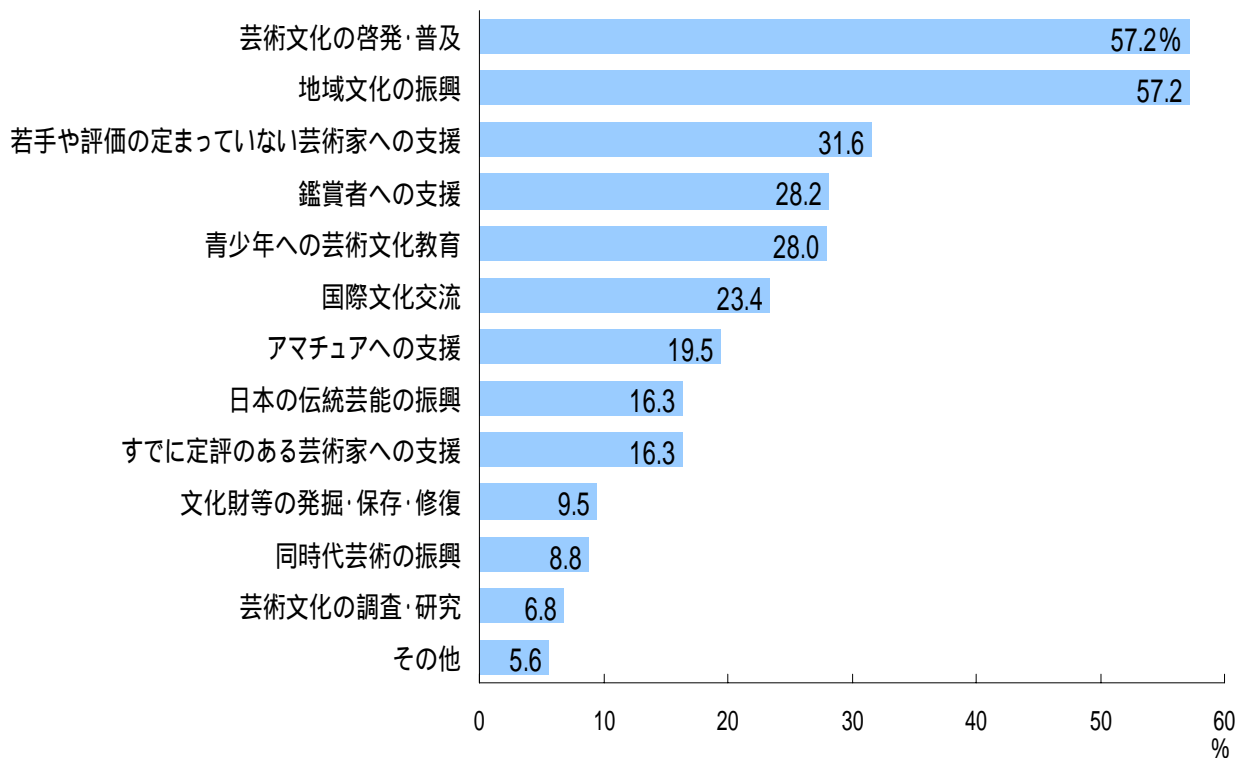
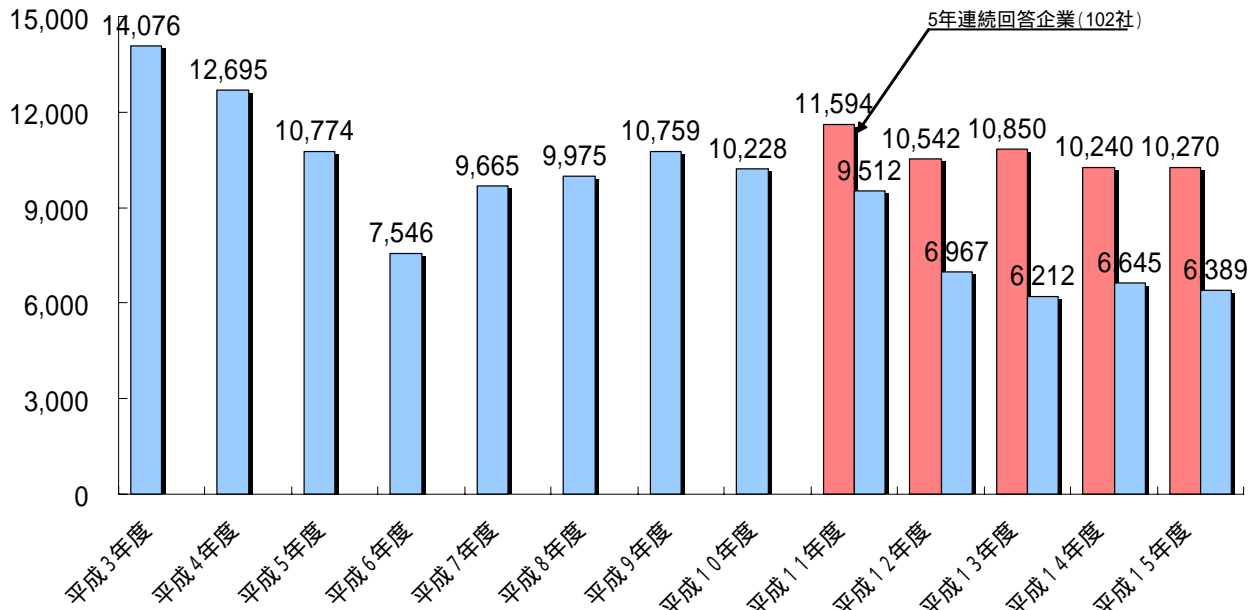


図3 1社当たりの平均メセナ活動費総額の推移

(単位:万円)



平成12年度より調査対象を大幅に拡大したため、データの経年比較には留意が必要であるが、比較が可能な5年連続活動費回答企業102社についてみると、平成15年度の活動費は1社当たり平均1億270万円で、大幅な増減はない。

図4 メセナ活動費総額合計の推移

(単位:億円)

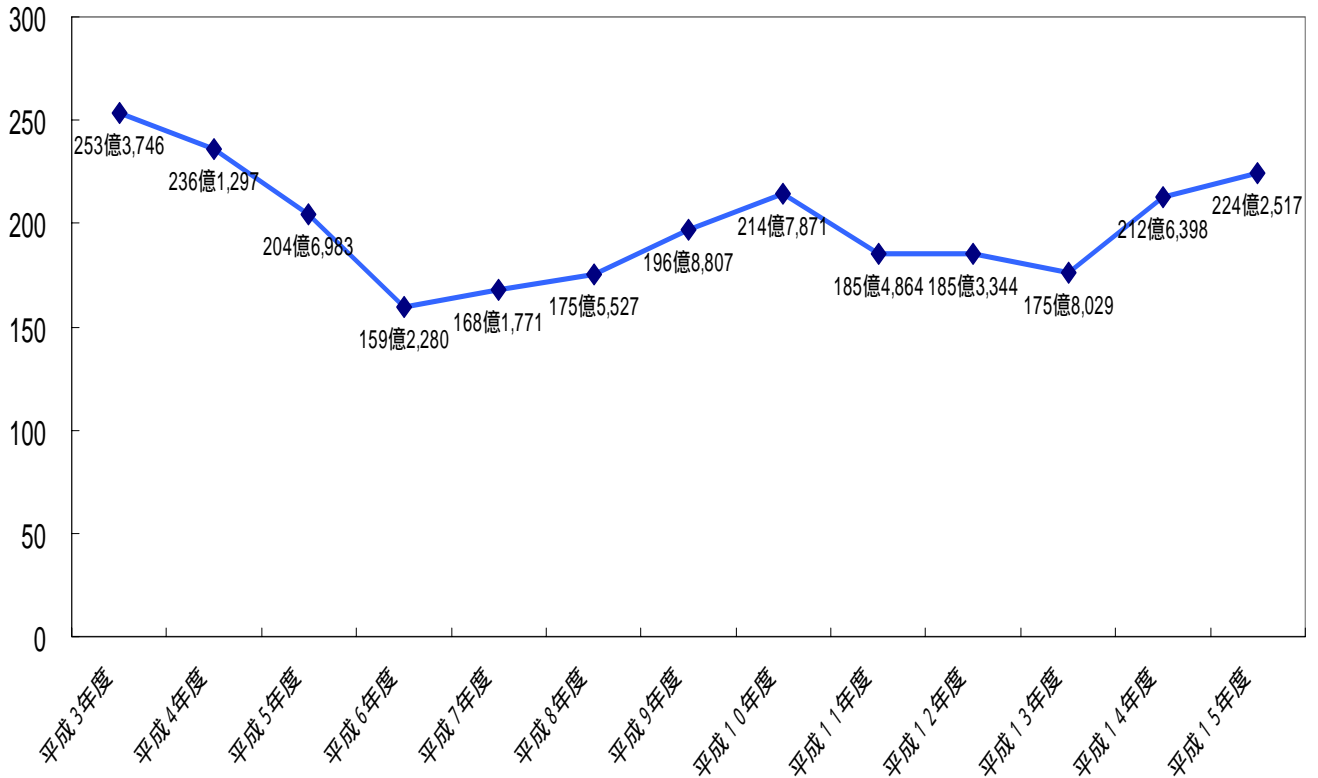


図5 メセナ活動1プログラム当たりの事業費の分布

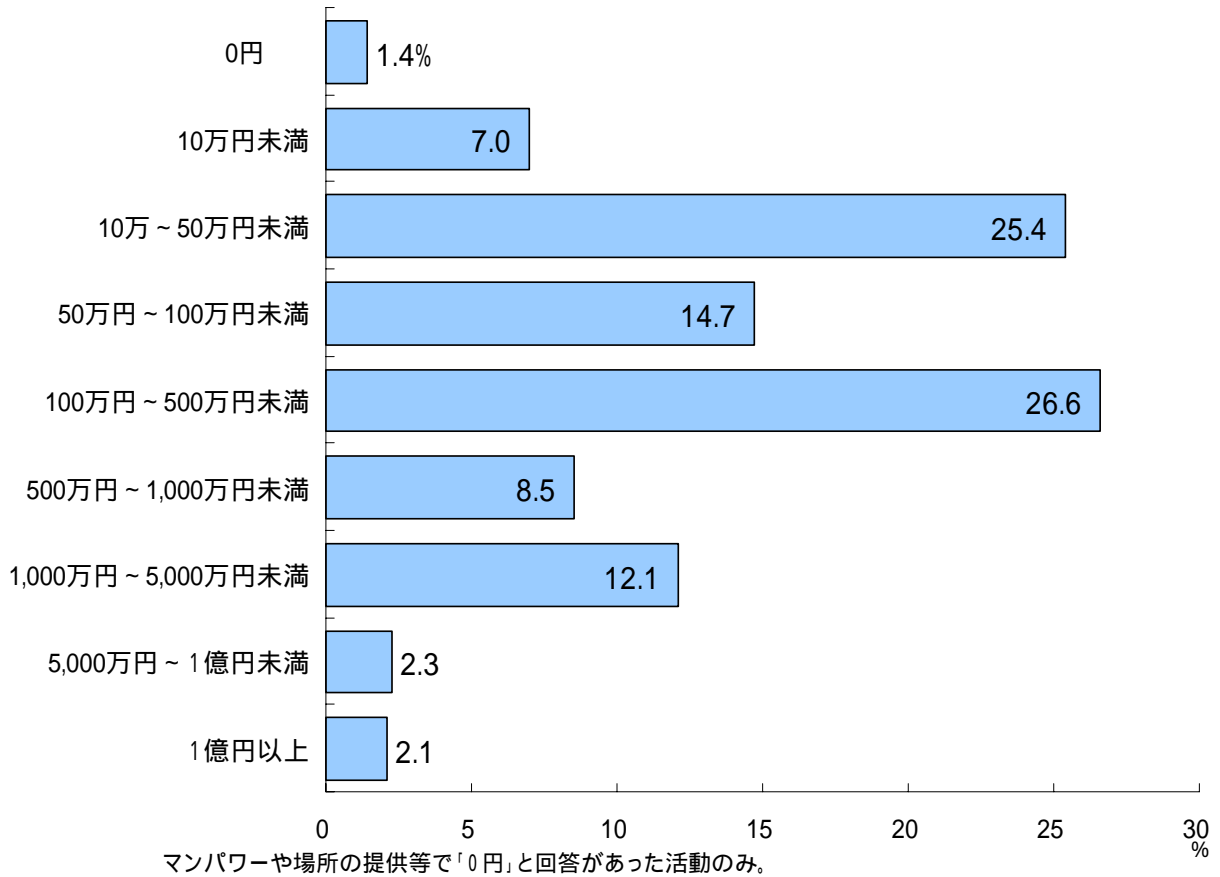


図6 メセナ活動の予算化を実施している企業割合の推移

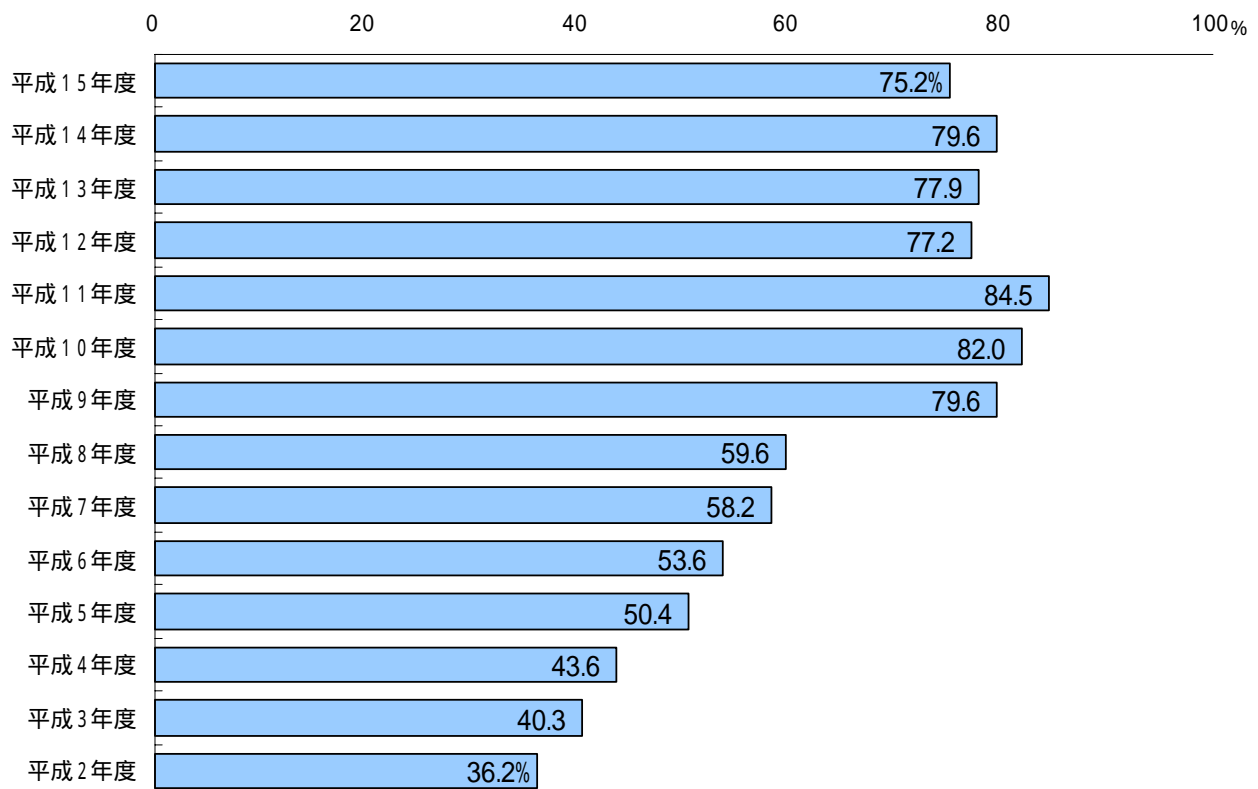


図7 メセナ活動において支障となる事柄

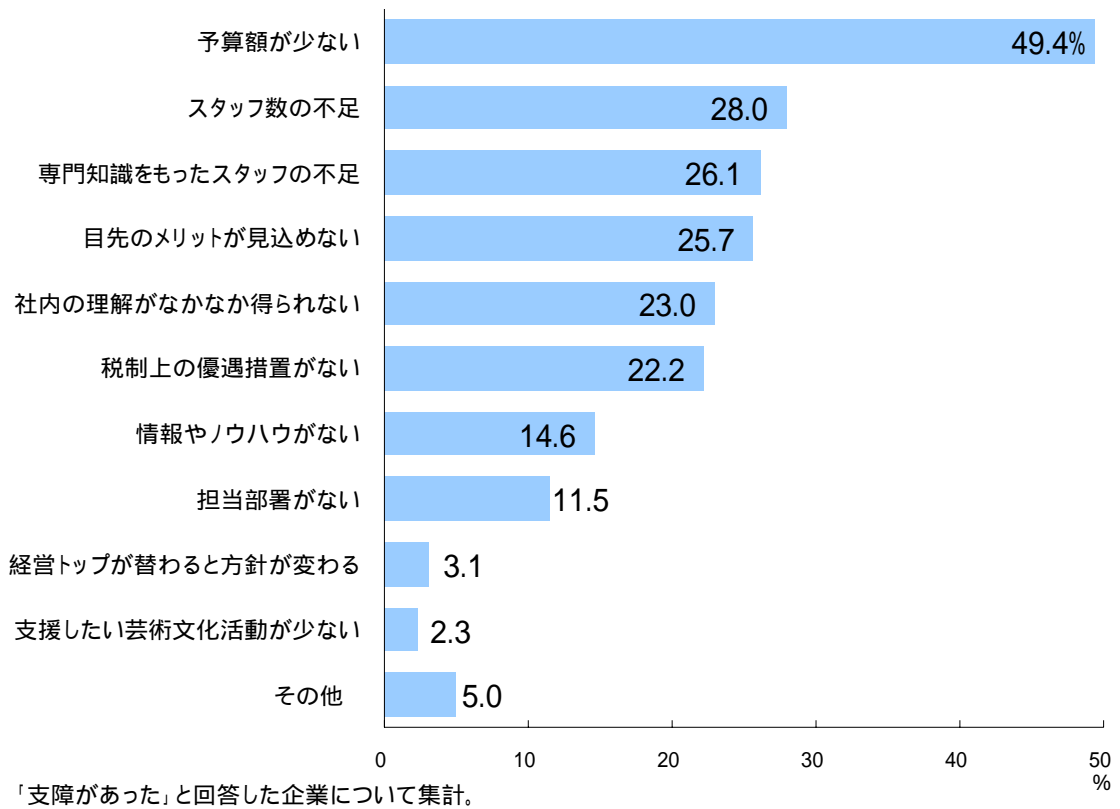


図8 メセナ活動を行わなかった理由

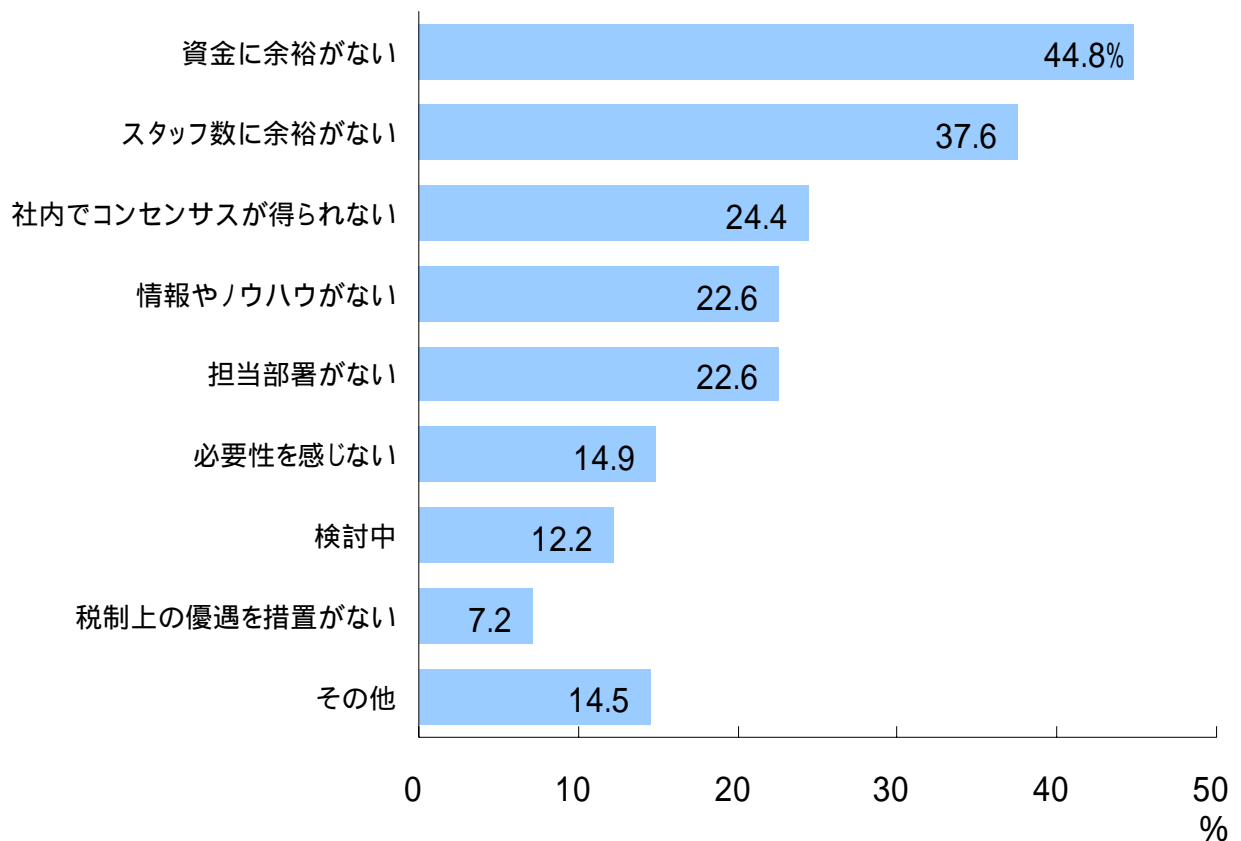


図9 メセナ活動を通じて企業が得たこと

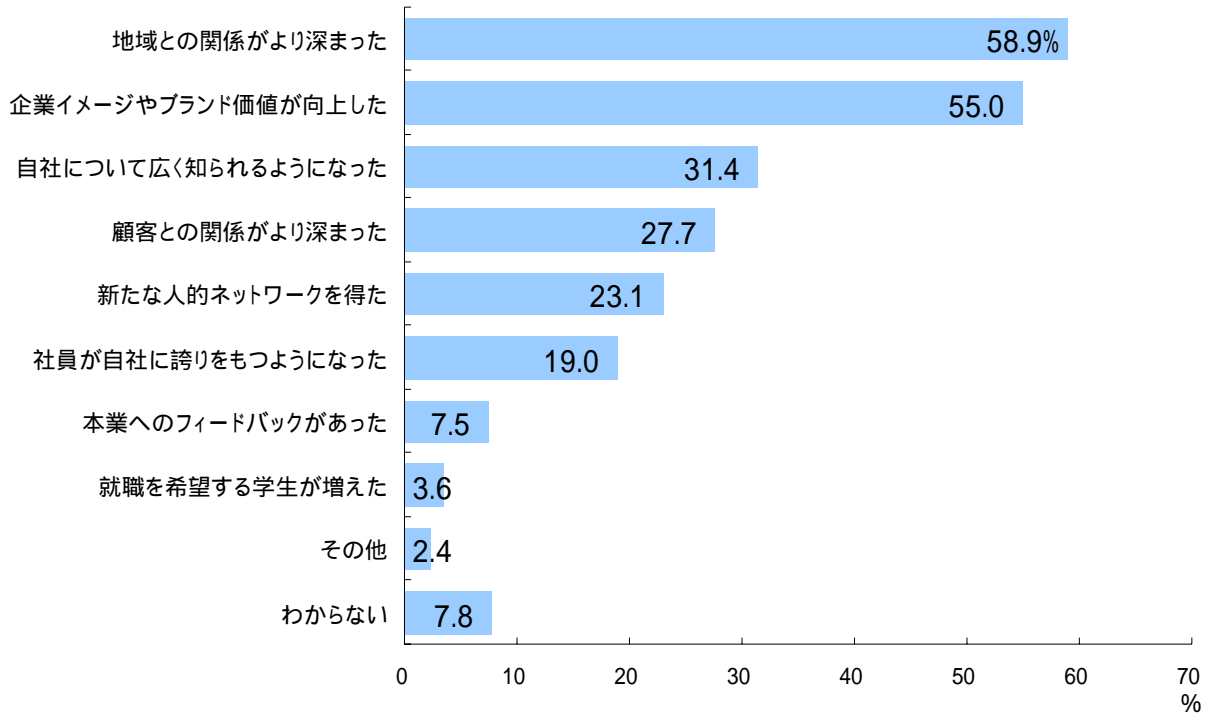
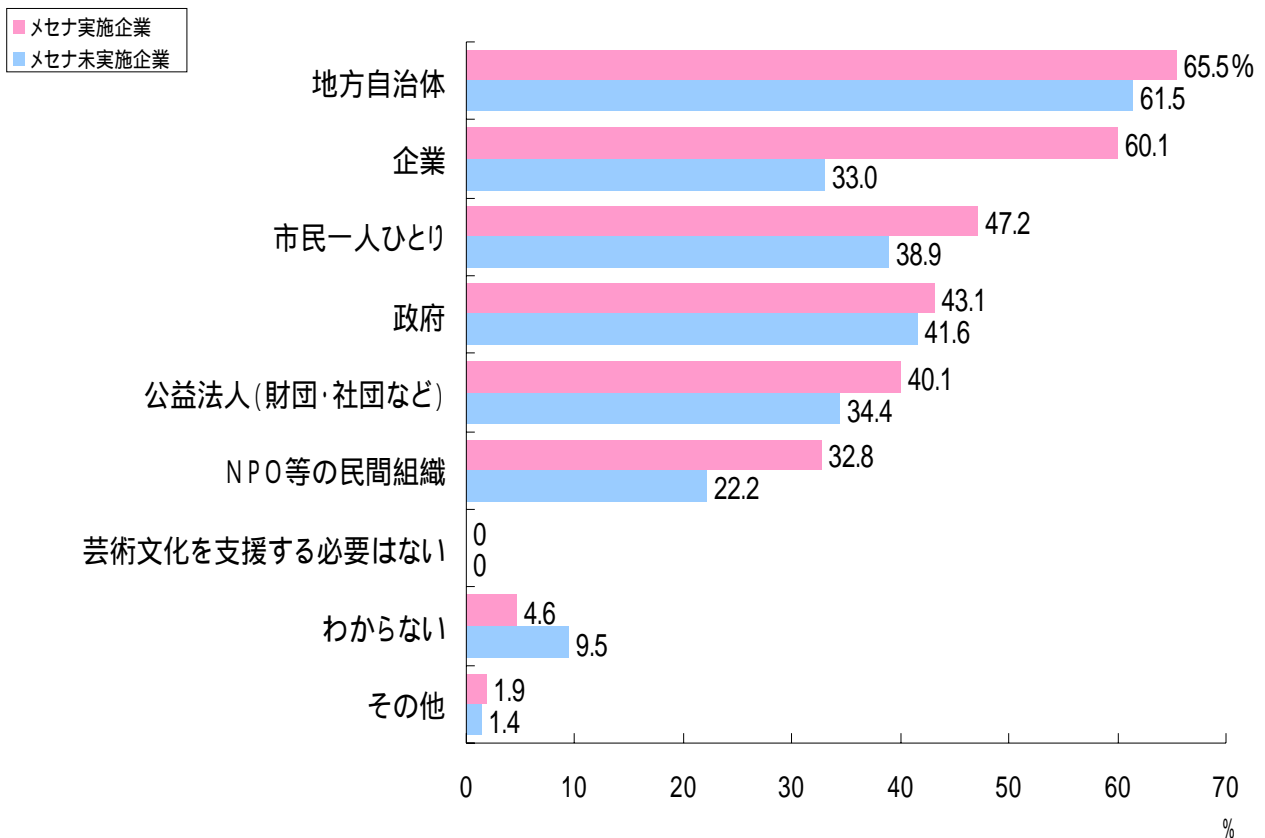


図10 芸術文化のためにどこが支援すべきか



(上記調査結果は、2004年4月～5月の調査期間において4,124社を調査し、うち632社から得た回答をまとめたものである。)