

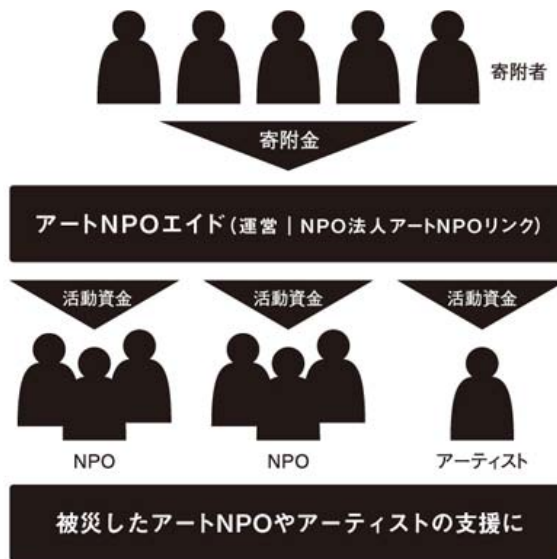
ARTS NPO AID (HTTP://ANPOAP.ORG) 表現の回復にむけてー アートNPOエイド

[English \(http://anpoap.org/en/\)](http://anpoap.org/en/)



表現の回復にむけて。

アートNPOエイドとは http://anpoap.org?page_id=79	活動支援プログラム http://anpoap.org?page_id=132	伝えるプログラム http://anpoap.org?category_name=tsutaeru	表現の回復プログラム http://anpoap.org?page_id=143	つなぐプログラム http://anpoap.org?page_id=150	お問い合わせ http://anpoap.org?page_id=220		
			1 (#)	2 (#)	3 (#)	4 (#)	5 (#)



活動支援プログラム

http://anpoap.org?page_id=132

アート活動をささえあう
寄付を募り、活動再開をめざすアートNPOやアーティストを資金的に支援します。

対象者

- アートNPOやアーティストに寄付をしたい方
- 活動支援を受けたいアートNPOやアーティストの方

寄附をする／寄附を受ける

<http://anpoap.org/>

NEWS 活動支援プログラム (HTTP://ANPOAP.ORG/?CATEGORY_NAME=KATSUDOU)

<http://anpoap.org/?p=653>
活動支援を受けたい方からのご相談を受付中です
<http://anpoap.org/?p=653>
 2011/04/23 | [読む \(http://anpoap.org/?p=653\)](http://anpoap.org/?p=653)
 アートNPOエイドでは、活動支援(寄附金)を受けたいというアーティストやアートNPOからのご相談をお待ちしております。くながれ (1) 支援を受けたいという方は、メールまたはお電話にてご相談ください。 E-mai [...]

寄付金総額 | 4月18日現在
<http://anpoap.org/?p=584>

アートNPOエイドへの寄附の受付を開始しました。
<http://anpoap.org/?p=377>

NEWS 伝えるプログラム (HTTP://ANPOAP.ORG/?CATEGORY_NAME=TSUTAERU)

石巻、瓦礫撤去ボランティア 後半
<http://anpoap.org/?p=685>

石巻、瓦礫撤去ボランティア 前半



<http://anpoap.org/?p=716>

『ない』作詩 岩見くん(小学5年生)

<http://anpoap.org/?p=716>

2011/04/25 | [読む](#) (<http://anpoap.org/?p=716>)

見わたせば なにもない そこにあるはずの 風景 思い
ぜんぶない でも そこにあったものをとりもどす ために
がんばっている ぼくたちには まえとはちがうが 必ずい
いものが 帰ってくるだろう

<http://anpoap.org/?p=682>

NPOの連携による災害支援
<http://anpoap.org/?p=620>

BIRDO FLUGAS / こどもたちに文房具を届
ける (<http://anpoap.org/?p=616>)

山と海のつながりを感じてー東鳴子
<http://anpoap.org/?p=601>

[NEWS 表現の回復プログラム \(HTTP://ANPOAP.ORG/?CATEGORY_NAME=KAIFUKU\)](http://anpoap.org/?category_name=kaifuku)

COMING SOON...

<http://anpoap.org/?p=326>

構築中です。しばらくお待ちください。

<http://anpoap.org/?p=326>

2011/04/09 | [読む](#) (<http://anpoap.org/?p=326>)

[NEWS つなぐプログラム \(HTTP://ANPOAP.ORG/?CATEGORY_NAME=TSUNAGU\)](http://anpoap.org/?category_name=tsunagu)



<http://anpoap.org/?p=629>

できること、募集しています (<http://anpoap.org/?p=629>)

2011/04/23 | [読む](#) (<http://anpoap.org/?p=629>)

アートNPOのみなさまへー復興支援に際してできるコト
や提供いただけるモノに関する情報をお寄せください。
アートNPOエイドは、アートNPOリンク会員団体の
MMIX Labさん(仙台市内)が参画している「仙台宮城
緊急支援対 [...]

>> アートNPOについて

文化芸術に係る活動を実施している市民団体、および主な活動領域は異なっているが、文化芸術に関わりのある活動をしている市民団体を「アートNPO」と表記しています。また、アートNPOリンクは、NPOを広義の意味でとらえており、特定非営利活動法人に限らずほか、実行委員会やアーティスト・コレクティブといった任意団体、災害支援のために集まったグループなど、非営利でオルタナティブな活動をしている組織を指して使用しています。アート(芸術文化)の種類や分野・領域についても、幅広く考えており、とくに特定のジャンルに対して支援を表明するものではありません。

連絡先

アートNPOエイド
運営 | [NPO法人アートNPOリンク](http://arts-npo.org/)
<http://arts-npo.org/>
TEL 075-231-8607 / 080-2444-6322
E-mail office@anpoap.org
<mailto:office@anpoap.org>

[プライバシーポリシー \(http://anpoap.org/?page_id=400\)](http://anpoap.org/?page_id=400)

[facebook](http://www.facebook.com/pages/Arts-NPO-Aid/164341823623262)
<http://www.facebook.com/pages/Arts-NPO-Aid/164341823623262>
[Twitter \(http://twitter.com/ArtsNPOAid\)](http://twitter.com/ArtsNPOAid)

CREDITS

Produce by [Art NPO Link](http://arts-npo.org/)
<http://arts-npo.org/>
All content © 2011 by アートNPOエ
イド

ARTS NPO AID (HTTP://ANPOAP.ORG) 表現の回復にむけてーアートNPOエイド

アートNPOエイドとは [活動支援プログラム](http://anpoap.org/?page_id=79)
(http://anpoap.org/?page_id=79) (http://anpoap.org/?page_id=132)

伝えるプログラム
(http://anpoap.org/?category_name=tsutaeru)

表現の回復プログラム
(http://anpoap.org/?page_id=143)

つなぐプログラム
(http://anpoap.org/?page_id=150)

お問い合わせ
(http://anpoap.org/?page_id=220)

活動支援プログラム

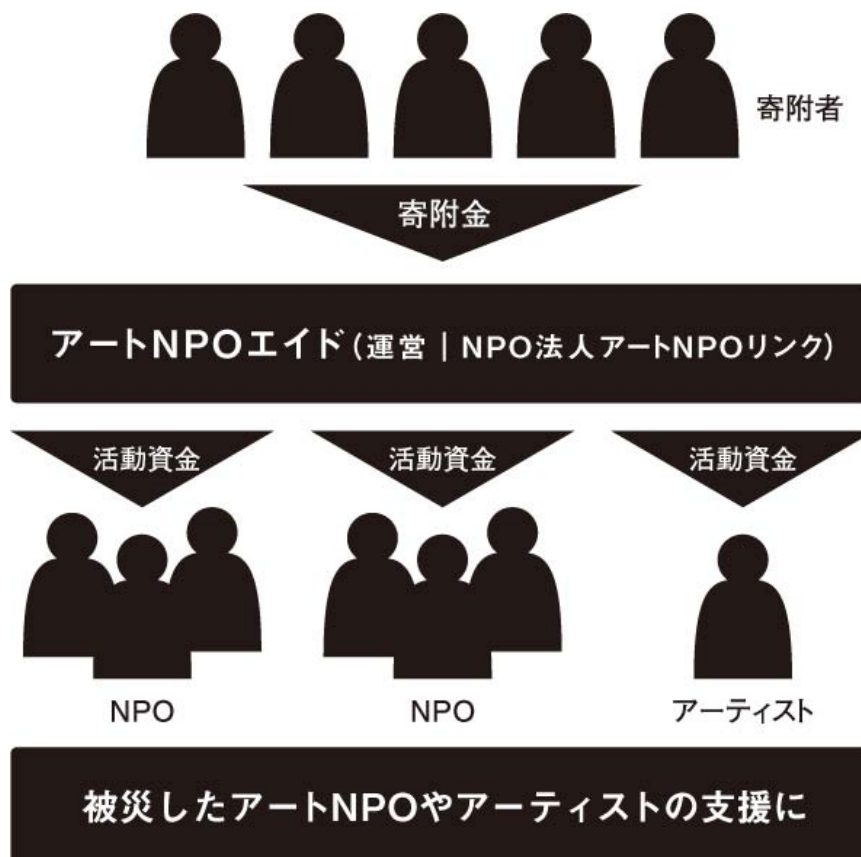
アート活動をささえる

寄付を募り、活動再開をめざすアートNPOやアーティストを資金的に支援します。

対象者

- [寄付をしたい方 | アートNPOやアーティストに寄付をしたい方 \(#kifu\)](#)
- [寄付を受けたい方 | 活動支援\(寄付\)を受けたいアートNPOやアーティストの方 \(#shien\)](#)

地域に根ざし、コミュニティに寄り添い、社会の中でアートを振興するアートNPOの創造的な取り組みは、多様で彩り豊かな社会を築くことにつながると、わたしたちは考えています。アートは、表現の自由を保障し、社会の多様性を担保する存在であり、人が人として生きるうえで必要不可欠なものです。そして、さまざまな社会的課題に対して創造的に向き合う眼差しをはぐくみます。震災で被害を受けた地域が「復興」にむけて立ち上がるうえで、これらアートの果たしうる役割も決して小さくありません。そこで、アートNPOやアーティストが活動を再開し、一日でも早く創造的な活動に取り組めるよう、みなさまからの寄付をご支援をお願いいたします。また、アートNPOエイドでは、創作活動のみならず、アートNPOやアーティストが取り組む復興にむけたボランティア活動へも支援をしていきたいと考えています。



>> アートNPOについて

文化芸術に係る活動を実施している市民団体、および主な活動領域は異なっているが、文化芸術に関わりのある活動をしている市民団体を「アートNPO」と表記しています。また、アートNPOリンクは、NPOを広義の意味でとらえており、特定非営利活動法人に限らず、実行委員会やアーティスト・コレクティブといった任意団体、災害支援のために集まったグループなど、非営利(Non-Profit)でオルタナティブな活動をしている組織(Organization)全般を指すことばとして使用しています。また、「アート(文化芸術)」を専門性や分野・領域で括らず、幅広く捉えており、特定のジャンルのみに支援を表明するものではありません。

多様性に富む、彩り豊かな社会を自分たちの手で

〈寄付をしたい方へ〉

東日本大震災(東北地方太平洋沖地震)による復興への取り組みは、長年に渡って続くことが

予想されていることから、アートNPOエイドでは、長期間に渡ってNPOを支援することを目指します。
 アートNPOエイドは、4月後半に寄付を受けたいアートNPOやアーティストの募集を開始する予定です。
それに先立ち、まず、アートNPOエイドの取り組み全般への寄付を募集しています。
 また、活動支援を受けたいアートNPOやアーティストの募集開始に際して、たとえ小額であったとしても
 即座に資金提供できるよう準備をしていきます。たくさんの方からのご寄附をお願い申し上げます。

>>寄附の方法

アートNPOエイドの寄附専用口座(下記)にお振込ください。

- 当法人は、寄附金控除の対象団体ではありませんので、税制上の優遇措置は受けられません。寄附金控除をご希望される方のために対応協議中ですので、方針が決まり次第、当ウェブサイトにてお知らせいたします。
- 寄附をされた方で、受領証をご入用の方は事務局までメールにてお問合せください。必ずメール件名に「受領証発行願い」と記載してください(スパムとの混同を避けるため)。
E-mail office@anpoap.org
- 寄附にあたり、個人を特定できるような情報をご提供いただく必要はありません。また、寄附先のNPOやアーティストに寄附者の個人情報を提供することはありません。

寄付口座

京都中央信用金庫 本店営業部(001) 普通 1697735
 名義 特定非営利活動法人アートNPOリンク 理事長 佐東範一
 トクヒ)アートエヌピーオーウリンク リジチョウ サトウノリカズ

※今後、アートNPOおよびアーティストに個別に寄附をしていただけるように検討しています。(4月後半頃から開始予定)
 ※寄付の分配については、NPO法人アートNPOリンク理事会が責任をもって行います。

〈活動支援(寄附)を受けたいアートNPO、アーティストの方へ〉

震災被害にあわれたり、被害が大きい地域(おもに岩手県・宮城県・福島県)で活動するアーティストやアートNPO、または震災等の影響で他地域に避難されているアーティストのうち、アート活動を再開するための資金が必要な団体、アーティストを募集します。

- 寄附金は、活動支援金として提供するため、人件費・機材購入費・プロジェクト費・事務所維持費・諸光熱費・通信費・生活費など用途を問わずご利用いただけます。
- 数多くあるアートNPOやアーティストの取り組み全てを支援することは、残念ながらありません。アートNPOエイドでは、申請いただいた事業を順次アートNPOリンク理事会内で協議し、支援対象者を選考させていただきます。
- 寄附金のうち、3~5%を事務局経費としてアートNPOエイドの運営費に充てる以外は、すべて支援を受けたいアートNPO・アーティストにお渡しします。(寄附者の支援先指定がある場合)

活動支援を受けたいアートNPO、アーティストの方は、アートNPOエイド(NPO法人アートNPOリンク事務局)までお問い合わせください。

→受付開始までの相談窓口 | E-mail office@anpoap.org

申し込み受付後、面談のうえ支援方法を相談させていただきます。

お気軽にお問い合わせください。

■ ■ ■ ■

連絡先

アートNPOエイド

運営 | [NPO法人アートNPOリンク](http://arts-npo.org/)

(<http://arts-npo.org/>)

TEL 075-231-8607 / 080-2444-6322

E-mail office@anpoap.org

(<mailto:office@anpoap.org>)

[プライバシーポリシー \(http://anpoap.org?page_id=400\)](http://anpoap.org?page_id=400)

[facebook \(http://www.facebook.com/pages/Arts-NPO-Aid/164341823623262\)](http://www.facebook.com/pages/Arts-NPO-Aid/164341823623262)
[Twitter \(http://twitter.com/ArtsNPOAid\)](http://twitter.com/ArtsNPOAid)

CREDITS

Produce by [Art NPO Link \(http://arts-npo.org/\)](http://arts-npo.org/)

All content © 2011 by アートNPOエイド

ARTS NPO AID (HTTP://ANPOAP.ORG) 表現の回復にむけてー アートNPOエイド

[English \(http://anpoap.org/en/\)](http://anpoap.org/en/)

アートNPOエイドとは [活動支援プログラム \(http://anpoap.org/?page_id=79\)](http://anpoap.org/?page_id=79) [活動支援プログラム \(http://anpoap.org/?page_id=132\)](http://anpoap.org/?page_id=132)

伝えるプログラム [\(http://anpoap.org/?category_name=tsutaeru\)](http://anpoap.org/?category_name=tsutaeru)

表現の回復プログラム [\(http://anpoap.org/?page_id=143\)](http://anpoap.org/?page_id=143)

つなぐプログラム [\(http://anpoap.org/?page_id=150\)](http://anpoap.org/?page_id=150)

お問い合わせ [\(http://anpoap.org/?page_id=220\)](http://anpoap.org/?page_id=220)

NEWS 伝えるプログラム

アートNPOの取り組みやインタビュー

活動支援の報告や現地からの声を紹介します。

復興へのさまざまな取り組みの直中において、いまアーティストたちはなにを考え、表現しようとしているのか。

震災によってアート活動にどのような影響がもたらされ、どのようなアクションがうまれているのか。

ウェブメディアを通してさまざまな声を紹介するほか、アートNPOエイドの活動支援プログラムがどのように提供され、寄附金がどう活用されているかなどを報告します。また、さまざまなファンドや財団、寄附サイトなどに現地の情報を提供し、多様な寄附の窓口を開拓するとともに、助成金情報なども紹介していきます。



『ない』作詩 若見くん(小学5年生)

[\(http://anpoap.org/?p=716\)](http://anpoap.org/?p=716)

NEWS 伝えるプログラム [\(http://anpoap.org/?\)](http://anpoap.org/?)



伝える

石巻、瓦礫撤去ボランティア 後半

[\(http://anpoap.org/?p=685\)](http://anpoap.org/?p=685)

NEWS 伝えるプログラム [\(http://anpoap.org/?\)](http://anpoap.org/?)



伝える

石巻、瓦礫撤去ボランティア 前半

[\(http://anpoap.org/?p=682\)](http://anpoap.org/?p=682)

NEWS 伝えるプログラム [\(http://anpoap.org/?\)](http://anpoap.org/?)



伝える

NPOの連携による災害支援 (HTTP://ANPOAP.ORG/?

[\(http://anpoap.org/?p=620\)](http://anpoap.org/?p=620)



BIRDO FLUGAS/こどもたちに文房具を届ける

[\(http://anpoap.org/?p=616\)](http://anpoap.org/?p=616)



山と海のつながりを感じて〜東鳴子

[\(http://anpoap.org/?p=601\)](http://anpoap.org/?p=601)



津波被害を受けた石ノ森萬画館

[\(http://anpoap.org/?p=596\)](http://anpoap.org/?p=596)



南三陸町を訪れて (HTTP://ANPOAP.ORG/?P=591)

[\(http://anpoap.org/?p=591\)](http://anpoap.org/?p=591)



仙台市郊外に向かって (HTTP://ANPOAP.ORG/?)

[\(http://anpoap.org/?p=565\)](http://anpoap.org/?p=565)

連絡先

アートNPOエイド

運営 | [NPO法人アートNPOリンク](http://arts-npo.org/)

[\(http://arts-npo.org/\)](http://arts-npo.org/)

TEL 075-231-8607 / 080-2444-6322

E-mail office@anpoap.org

[\(mailto:office@anpoap.org\)](mailto:office@anpoap.org)

[プライバシーポリシー \(http://anpoap.org/?page_id=400\)](http://anpoap.org/?page_id=400)

 [facebook](http://www.facebook.com/pages/Arts-NPO-Aid/164341823623262)

[\(http://www.facebook.com/pages/Arts-NPO-Aid/164341823623262\)](http://www.facebook.com/pages/Arts-NPO-Aid/164341823623262)

[Twitter \(http://twitter.com/ArtsNPOAid\)](http://twitter.com/ArtsNPOAid)

CREDITS

Produce by [Art NPO Link](http://arts-npo.org/)

[\(http://arts-npo.org/\)](http://arts-npo.org/)

All content © 2011 by アートNPOエイド

ARTS NPO AID (HTTP://ANPOAP.ORG) 表現の回復にむけてー アートNPOエイド

[English \(http://anpoap.org/en/\)](http://anpoap.org/en/)

アートNPOエイドとは [活動支援プログラム \(http://anpoap.org?page_id=79\)](http://anpoap.org?page_id=79) [活動支援プログラム \(http://anpoap.org?page_id=132\)](http://anpoap.org?page_id=132)

[伝えるプログラム \(http://anpoap.org?category_name=tsutaeru\)](http://anpoap.org?category_name=tsutaeru)

[表現の回復プログラム \(http://anpoap.org?page_id=143\)](http://anpoap.org?page_id=143)

[つなぐプログラム \(http://anpoap.org?page_id=150\)](http://anpoap.org?page_id=150)

[お問い合わせ \(http://anpoap.org?page_id=220\)](http://anpoap.org?page_id=220)

南三陸町を訪れて



南三陸町を訪れて

南三陸町で昨夏、地元の方々とアートプロジェクトを展開していたenvisiの吉川由美さんにお会いする予定があったため、南三陸町に立ち寄ることになった。アサヒ・アート・フェスティバルの報告でみた南三陸は、蒼く穏やかな海と白砂青松の海岸がうつくしい、静かな漁師町だった。

4月13日、すでに夕暮れ。海沿いの道は、まだどうなっているか分からないということで、山側からまちに向かう。峠をこえてすぐ、大量の瓦礫と漁船が山肌に打ち上げられていた。海まで数キロはある。いったいどれほどの津波だったのか、想像を絶する。南三陸のまちは瓦礫の山と仮し、数棟のむき出しになった鉄骨が建物の痕跡を留めるにすぎなかった。電柱はもげ、家は流されていた。煤けたスヌーピーのぬいぐるみが、畳と一緒に落ちていた。夕焼けに映し出された、真新しい電柱だけがすつくと立ち、15日の電気復旧に備えていた。

翌日、南三陸町の避難所のこと、アートプロジェクトのこと、これからの希望を吉川さんにお話しいただいた。南三陸の避難所で生活している方々の生々しい体験談に言葉を失う。落ち込むばかりではなく、前に向かい、たくましく生きていこうとする人々がいることも伺えた。素朴で人情味の厚い南三陸の人々は、支援されるよりも、支援に来てくれた人をおもてなししたいという気持ちに溢れていると吉川さんはいう。吉川さんは、支援側がプログラムを提供するのではなく、被災した彼ら自身が、訪れる人をおもてなしできるようなプロジェクトを立ち上げたいと考えている。

樋口真幸(アートNPOリンク)

[← \(http://anpoap.org/?p=596\)](http://anpoap.org/?p=596)

[→ \(http://anpoap.org/?p=565\)](http://anpoap.org/?p=565)

Comments are closed.

連絡先

アートNPOエイド

運営 | [NPO法人アートNPOリンク \(http://arts-npo.org/\)](http://arts-npo.org/)

[\(http://arts-npo.org/\)](http://arts-npo.org/)

TEL 075-231-8607 / 080-2444-6322

E-mail office@anpoap.org

<mailto:office@anpoap.org>

[プライバシーポリシー \(http://anpoap.org?page_id=400\)](http://anpoap.org?page_id=400)

[page_id=400\)](http://anpoap.org?page_id=400)

[facebook](http://www.facebook.com/pages/Arts-NPO-Aid/164341823623262)

[http://www.facebook.com/pages/Arts-](http://www.facebook.com/pages/Arts-NPO-Aid/164341823623262)

[NPO-Aid/164341823623262\)](http://www.facebook.com/pages/Arts-NPO-Aid/164341823623262)

[Twitter \(http://twitter.com/ArtsNPOAid\)](http://twitter.com/ArtsNPOAid)

CREDITS

Produce by [Art NPO Link \(http://arts-npo.org/\)](http://arts-npo.org/)

[\(http://arts-npo.org/\)](http://arts-npo.org/)

All content © 2011 by アートNPOエ

イド

ARTS NPO AID (HTTP://ANPOAP.ORG) 表現の回復にむけてー アートNPOエイド

[English \(http://anpoap.org/en/\)](http://anpoap.org/en/)

アートNPOエイドとは [活動支援プログラム \(http://anpoap.org?page_id=79\)](http://anpoap.org?page_id=79) [活動支援プログラム \(http://anpoap.org?page_id=132\)](http://anpoap.org?page_id=132)

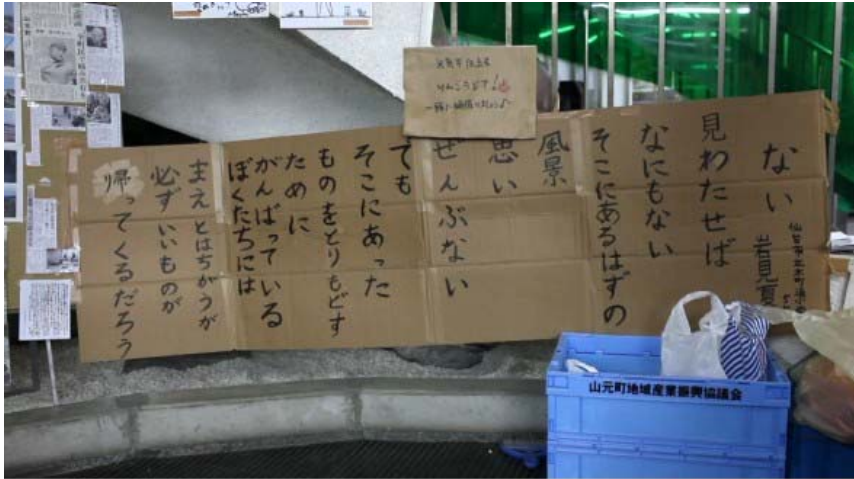
伝えるプログラム [\(http://anpoap.org?category_name=tsutaeru\)](http://anpoap.org?category_name=tsutaeru)

表現の回復プログラム [\(http://anpoap.org?page_id=143\)](http://anpoap.org?page_id=143)

つなぐプログラム [\(http://anpoap.org?page_id=150\)](http://anpoap.org?page_id=150)

お問い合わせ [\(http://anpoap.org?page_id=220\)](http://anpoap.org?page_id=220)

『ない』作詩 岩見くん(小学5年生)



山元町役場(宮城県亶理郡) 撮影: 4月23日

見わたせば
 なにもない
 そこにあるはずの
 風景
 思い
 ぜんぶない
 でも
 そこにあった
 ものをとりもどす
 ために
 がんばっている
 ぼくたちには
 まえとはちがうが
 必ずいいものが
 帰ってくるだろう

→ [\(http://anpoap.org/?p=685\)](http://anpoap.org/?p=685)

Comments are closed.

ARTS NPO AID (HTTP://ANPOAP.ORG) 表現の回復にむけてー アートNPOエイド

[English \(http://anpoap.org/en\)](http://anpoap.org/en)

アートNPOエイドとは [活動支援プログラム \(http://anpoap.org?page_id=79\)](http://anpoap.org?page_id=79) [活動支援プログラム \(http://anpoap.org?page_id=132\)](http://anpoap.org?page_id=132)

伝えるプログラム [\(http://anpoap.org?category_name=tsutaeru\)](http://anpoap.org?category_name=tsutaeru)

表現の回復プログラム [\(http://anpoap.org?page_id=143\)](http://anpoap.org?page_id=143)

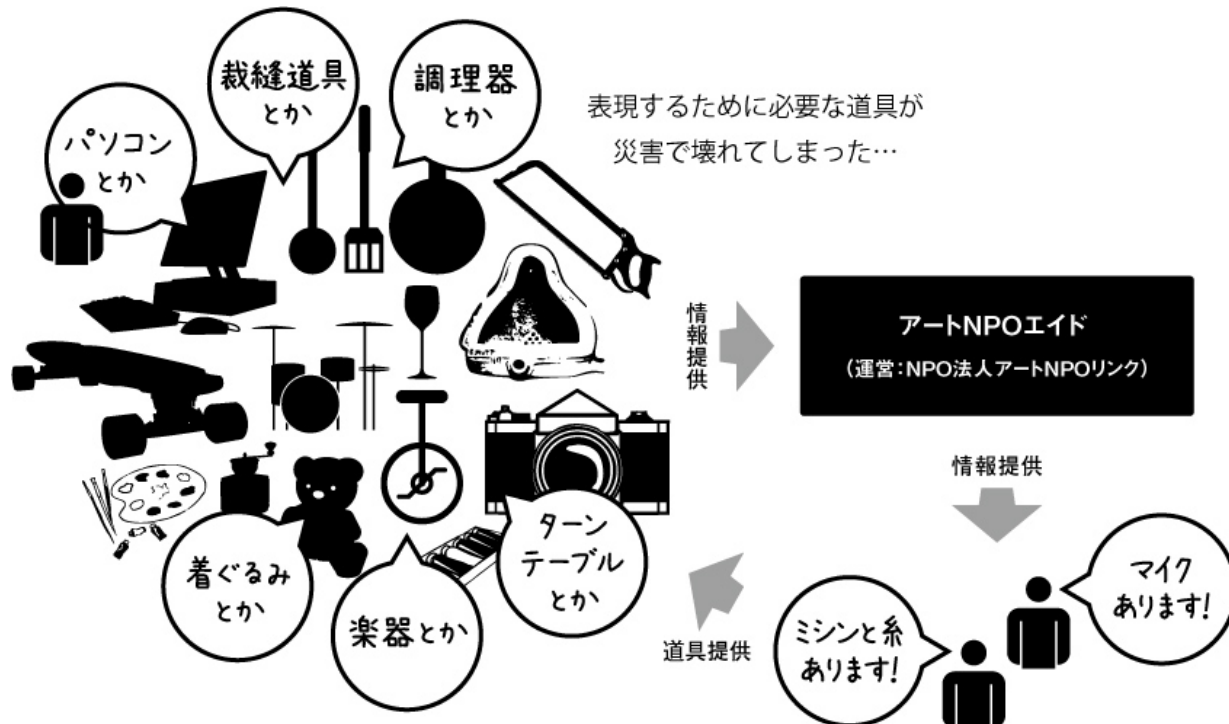
つなぐプログラム [\(http://anpoap.org?page_id=150\)](http://anpoap.org?page_id=150)

お問い合わせ [\(http://anpoap.org?page_id=220\)](http://anpoap.org?page_id=220)

表現の回復プログラム

日々の営みを再開するための道具を

「表現に必要な道具」を失われた方に、「表現に必要な道具」を届けます。



わたしたちだれしもが日々の営みのなかで、さまざまな表現行為をおこなって生活しています。

この度の震災では、ピアノや笛などの楽器、絵の具やイーゼルといった画材、針やミシンといった裁縫道具や編み物道具、

デザインに使うパソコンやプリンターなど、日常生活のなかで使うさまざまな「表現のための道具」が失われました。

これら道具を失った方々が、日々の表現を回復できるよう、必要な道具をみなさまからご提供いただき、必要とされる方々に届けます。

また、全国のアートNPOや企業に聞き取りをし、どういう物資を提供できるかなどをご案内していく予定です。

対象

- どなたでも

※5月から募集を開始する予定です。

連絡先

アートNPOエイド

運営 | [NPO法人アートNPOリンク](http://arts-npo.org/)

[\(http://arts-npo.org/\)](http://arts-npo.org/)

TEL 075-231-8607 / 080-2444-6322

E-mail office@anpoap.org

[\(mailto:office@anpoap.org\)](mailto:office@anpoap.org)

[プライバシーポリシー \(http://anpoap.org/\)](http://anpoap.org/)

[page_id=400\)](http://anpoap.org/?page_id=400)

facebook

[\(http://www.facebook.com/pages/Arts-](http://www.facebook.com/pages/Arts-NPO-Aid/164341823623262)

[NPO-Aid/164341823623262\)](http://www.facebook.com/pages/Arts-NPO-Aid/164341823623262)

Twitter [\(http://twitter.com/ArtsNPOAid\)](http://twitter.com/ArtsNPOAid)

[t](http://twitter.com/ArtsNPOAid)

CREDITS

Produce by [Art NPO Link](http://arts-npo.org/)

[\(http://arts-npo.org/\)](http://arts-npo.org/)

All content © 2011 by アートNPOエ

イド

ARTS NPO AID (HTTP://ANPOAP.ORG) 表現の回復にむけてー アートNPOエイド

[English \(http://anpoap.org/en/\)](http://anpoap.org/en/)

アートNPOエイドとは [活動支援プログラム \(http://anpoap.org/?page_id=79\)](http://anpoap.org/?page_id=79) [活動支援プログラム \(http://anpoap.org/?page_id=132\)](http://anpoap.org/?page_id=132)

[伝えるプログラム \(http://anpoap.org/?category_name=tsutaeru\)](http://anpoap.org/?category_name=tsutaeru)

[表現の回復プログラム \(http://anpoap.org/?page_id=143\)](http://anpoap.org/?page_id=143)

[つなぐプログラム \(http://anpoap.org/?page_id=150\)](http://anpoap.org/?page_id=150)

[お問い合わせ \(http://anpoap.org/?page_id=220\)](http://anpoap.org/?page_id=220)

つなぐプログラム

アートNPO同士をつなぐ

アートNPOのコーディネーションやコンサルテーションの協力をします。

わたしたちが培ってきたアートNPOのネットワークを活かし、NPOやコミュニティ、自治体、文化施設などの要望に応じてアートNPOを紹介・コーディネートします。そして、領域を超えたNPOの連携・協働が促進されるよう働きかけるほか、あたらしいアートNPOの誕生を応援すべく、相談を受けつけます。また、全国のアートNPOに、それぞれにできることを伺いご紹介いたします。

まずは、アートNPOリンクのネットワークに参加するアートNPOのみなさまに、それぞれが提供できること、取り組めること、活用できるリソースなどを伺い、一覧にして紹介する予定です。5月半ばの公開をめざします。



連絡先

アートNPOエイド

運営 | [NPO法人アートNPOリンク \(http://arts-npo.org/\)](http://arts-npo.org/)

[\(http://arts-npo.org/\)](http://arts-npo.org/)

TEL 075-231-8607 / 080-2444-6322

E-mail office@anpoap.org

[\(mailto:office@anpoap.org\)](mailto:office@anpoap.org)

[プライバシーポリシー \(http://anpoap.org/?page_id=400\)](http://anpoap.org/?page_id=400)

[facebook \(http://www.facebook.com/pages/Arts-NPO-Aid/164341823623262\)](http://www.facebook.com/pages/Arts-NPO-Aid/164341823623262)
[Twitter \(http://twitter.com/ArtsNPOAid\)](http://twitter.com/ArtsNPOAid)

CREDITS

Produce by [Art NPO Link \(http://arts-npo.org/\)](http://arts-npo.org/)

[\(http://arts-npo.org/\)](http://arts-npo.org/)

All content © 2011 by アートNPOエイド



more trees 被災地支援プロジェクト『LIFE311』をスタート

～木造仮設住宅を被災地に～

このたび一般社団法人 more trees <モア・トゥリーズ> (代表: 坂本龍一) は、東北地方太平洋沖地震の被災地支援プロジェクト「LIFE311」をスタートいたします。

被災地周辺の地域産材を主に活用した木造仮設住宅を、被災地に暮らす人達と共に作り、東北の森のリソースを活用しながら、同時に被災地に新しい雇用を生み出すプロジェクトです。

「LIFE311」で中心となるのは、津波被災地の近隣自治体です。地域の工務店と連携し、適切に管理された森林からの地場産材を活用した仮設住宅を建設することで、地域経済の活性化とともに、持続可能な森林保全を促進します。木造仮設住宅は、調湿性に優れているため、夏は涼しく、冬は暖かく結露の心配も軽減されます。また、木材が生み出す「木のぬくもり」により、快適な居住空間を被災者の方々に届けることができます。

さらに厳しい冬場をしのぐために、日本の森の資源が燃料となるペレットストーブを設置します。ペレットストーブは、木質系バイオマスの有効活用に役立つ暖房機器として注目を集めており、エネルギーの地産地消を可能にするだけでなく、収益の地域還元をもたらします。化石燃料に頼らない新しいエネルギー産業の創出や雇用にもつながる可能性を秘めています。

仮設住宅建設に要するコストは約 300 万円(※1)。木造であるため、使用された建材は仮設住宅の期限終了後にも、次の仮設住宅用の建材として活用でき、被災地の整備が終了後、木造の恒久住宅を建設したいといったオーダーにも応えられます。仮に材が痛んでいれば、粉碎しペレットにすることも可能であり、無駄なく、無理なく活用できる木造仮設住宅は、中長期の被災地復興に大きく貢献できます。

※1: 仮設住宅材料費、建設費、ペレットストーブ本体費など一式を含みます。また木材価格の変動に伴い1棟あたりのコスト変動も予想されます。

本プロジェクトでは、“森林・林業日本一”を目指す岩手県住田町での建設を予定しています。住田町は昨年既に木造仮設住宅の構想をしており、震災後、町として独自で仮設住宅を作ることを明言し、いち早く行動に移しました。仮設住宅建設場所に難航している昨今の状況の中、すぐに使用できる町有地があり、110棟が建設できる状態にあります。

住田町町長: 多田欣一氏は『住田町は直接の被災地ではありませんが、隣接の陸前高田、大船渡、釜石はまさに壊滅的被害であります。隣接し、歴史・文化・行政も共有している町の被災、そして避難を余儀なくされている市民への、一刻も早い住宅の提供を、とっております』(一部抜粋)と述べております。

また、more trees 代表: 坂本龍一は『ボクたち more trees では、森林・林業の立場から被災地の復興を応援します。まずは、仮設住宅の建設をサポートします。これは地元を中心にした国産材を使い、地元の工務店が中心で進めるものです。東北は森林が豊かな地域です。そうした森を適切に管理し、その過程で産み出された木材を有効に利用して頂くことで、地域および森林・林業の活性化にも結び付くのではないのでしょうか？森林の立場

からでもできる復興支援はあります。より多くのみなさまからのご支援をお待ちしております』(一部抜粋)と述べております。

募金金額やご協力自治体・企業・支援団体などの状況などにより、本プロジェクトより多くの地域に広げることができるよう、尽力していく所存です。

「なぜ、more trees が木造仮設住宅の建設支援を行うのか?」、「木造仮設住宅が森林保全と震災復興につながる理由」、「なぜ近隣自治体との協働なのか?」など、詳細に関しては下記の WEB サイトにてご説明をしておりますのでご一読くださいませ。

【募金目標金額】: 3 億円 / 【支援先対象地域】: 岩手県住田町

【着工数】: 全 110 棟の建設を予定 (医療関係者向け 17 棟を含む)

【募金スタート時期】: 2011 年 4 月 18 日より下記 WEB サイトにてスタート

【LIFE311 WEB サイト】: <http://life311.more-trees.org>

【一般からの問い合わせ先】: life311@more-trees.org

皆様の本プロジェクト参加へのご協力をお願い

- 上述の木造仮設住宅建設に資金を必要としており、企業の方々から、一般の方々まで、1 円からの寄付を募っています。資金の活用内容については、WEB でも公表し透明性を実現します。
- 津波被災地およびその近隣自治体の協力を必要としており、自治体が保有している土地の活用をご検討頂ける際には、上記問い合わせ先までご連絡を頂きたいお願い申し上げます。

1 棟でも多くの木造仮設住宅を建設することができれば、地域復興はもちろん、日本の林業活性と、環境にも貢献できます。みなさまのご支援、お待ちしております。

ぜひ、本プロジェクトを、貴誌及び WEB 上などにてご紹介いただけますようお願い申し上げます。

* more trees (モア・トゥリーズ)とは:

一般社団法人 more trees は「もっと木を」という呼びかけの下、音楽家の坂本龍一を筆頭に、細野晴臣、高橋幸宏、中沢新一、桑原茂一が発起人となり、100 人以上の賛同人を得て、2007 年7月に設立された森林保全団体です。日本の森林においては間伐を、熱帯地域や砂漠においては植林を進め、数々の森林再生プロジェクトに取り組んでいます。同時に、企業や一般人に向けて CO2 を相殺する「カーボンオフセットサービス」を展開。2009 年からは森のめぐみである間伐材を使って、オリジナルプロダクトの開発にも取り組み始めました。日本の木の柔らかな風合いや温もりを伝えると同時に、間伐を推進し、間伐材の需要を広げていきます。

<本件に関する報道・マスコミ関係者からのお問い合わせ>

■ 一般社団法人 more trees URL: <http://www.more-trees.org/>

広報: 柳内麻貴 / Mail: press@more-trees.org / 電話: 03-5770-3969