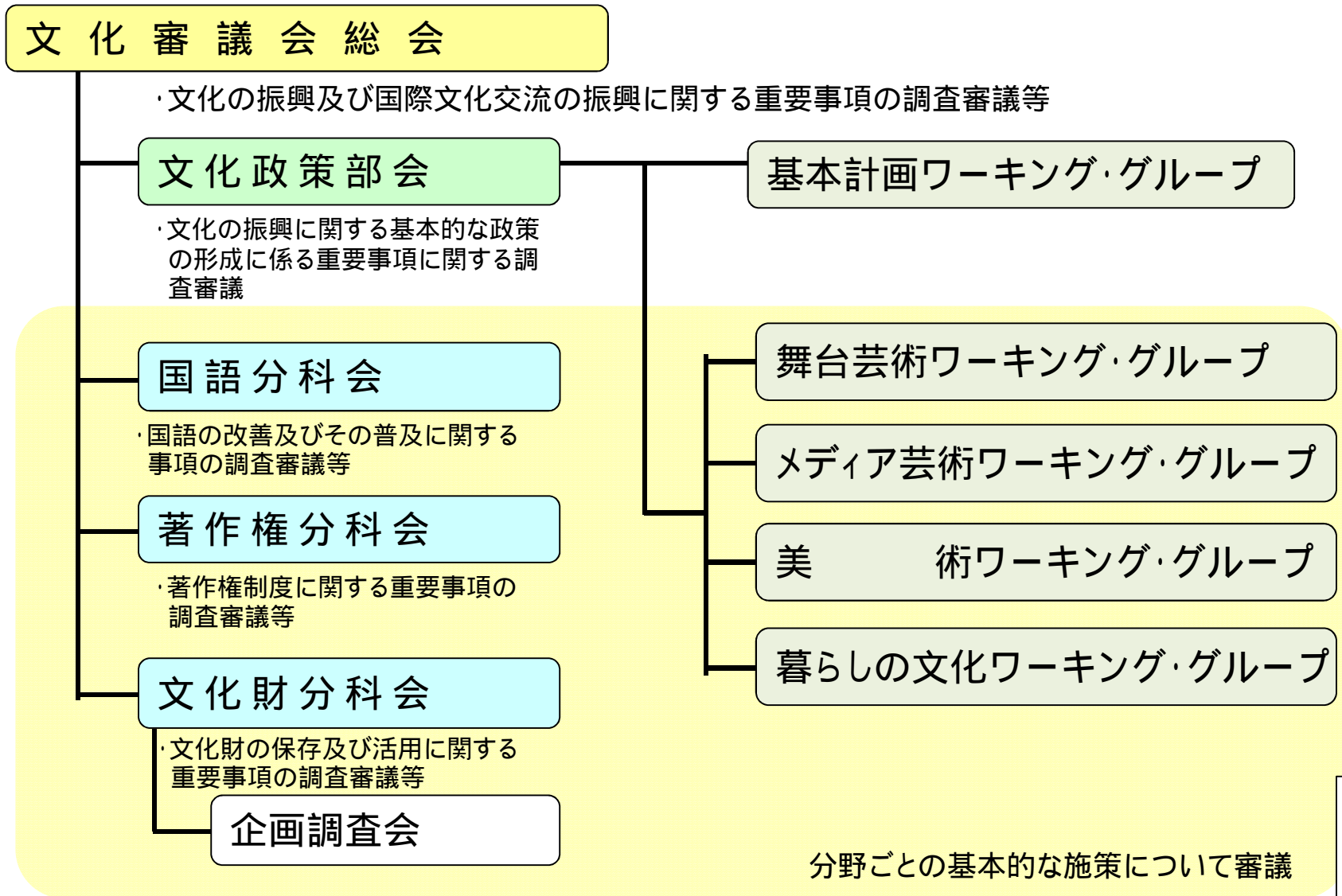


文化芸術推進基本計画に係る文化審議会における検討体制



文化審議会第15期文化政策部会委員

(平成29年8月29日現在)

赤坂 憲雄	学習院大学教授, 福島県立博物館長
秋元 雄史	東京藝術大学大学美術館館長・教授
石田 麻子	昭和音楽大学教授
亀井 伸雄	独立行政法人国立文化財機構東京文化財研究所長
河島 伸子	同志社大学教授
川村 元気	映画プロデューサー, 小説家
熊倉 純子	東京藝術大学教授
紺野美沙子	女優, 国連開発計画親善大使
佐々木雅幸	同志社大学特別客員教授
篠田 昭	新潟市長
柴田 英杞	公益社団法人全国公立文化施設協会アドバイザー, 北九州市顧問・アーツディレクター
田辺 昌子	千葉市美術館副館長兼学芸課長
鳥井 信吾	サントリーホールディングス株式会社代表取締役副会長
仲道 郁代	ピアニスト、桐朋学園大学教授, 一般財団法人地域創造理事
中村 時蔵	歌舞伎俳優
名越 章浩	NHK解説委員
長谷川祐子	東京都現代美術館参事, 東京藝術大学大学院教授
本郷 寛	彫刻家, 東京藝術大学教授
松田 陽	東京大学准教授
馬淵 明子	独立行政法人国立美術館, 国立西洋美術館長
三好 勝則	アーツカウンシル東京機構長
大和 滋	公益社団法人日本芸能実演家団体協議会参与, 文化芸術推進フォーラム事務局長
山出 淳也	NPO法人BEPPU PROJECT代表理事
湯浅真奈美	ブリティッシュ・カウンシル アーツ部長
吉本 光宏	株式会社ニッセイ基礎研究所研究理事

任期は平成29年4月1日～平成30年3月31日の1年間
文化功労者選考分科会分属の委員は除く

文化審議会第 15 期文化政策部会 基本計画ワーキング・グループ名簿

(平成 29 年7月現在)

- | | |
|-------|--|
| 熊倉 純子 | 東京藝術大学教授 |
| 佐々木雅幸 | 同志社大学特別客員教授 |
| 柴田 英杞 | 公益社団法人全国公立文化施設協会アドバイザー, 北九州市顧問・アートディレクター |
| 松田 陽 | 東京大学准教授 |
| 三好 勝則 | アーツカウンシル東京機構長 |
| 山出 淳也 | NPO法人BEPPU PROJECT代表理事 |
| 大和 滋 | 公益社団法人日本芸能実演家団体協議会参与, 文化芸術推進フォーラム事務局長 |
| 湯浅真奈美 | ブリティッシュ・カウンシル アーツ部長 |
| 吉本 光宏 | 株式会社ニッセイ基礎研究所研究理事 |