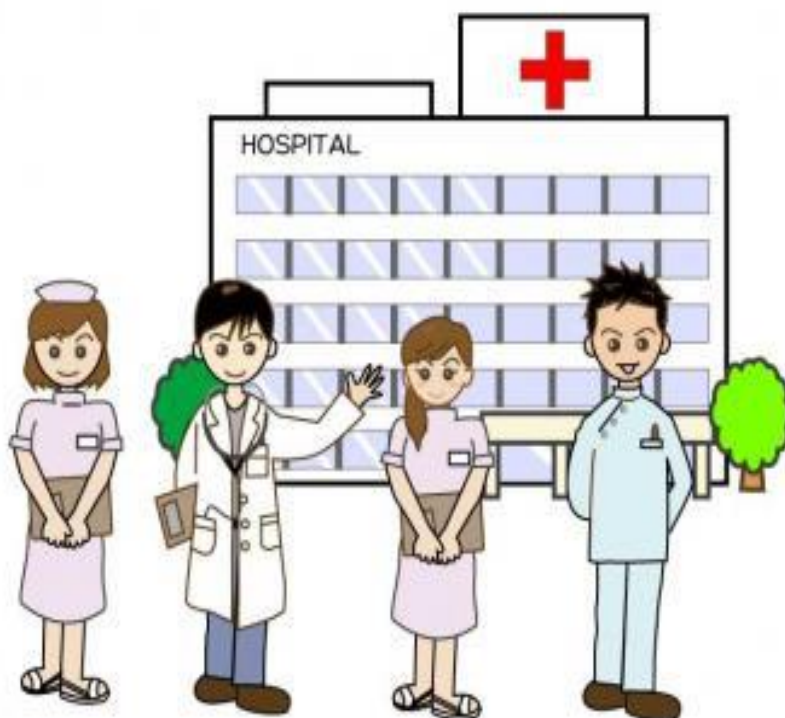


びょうき

病気になったら・・・

如果你生病了...



(c)フリーメディカルイラスト図鑑

にほんごきょうしつ わ  
日本語教室いわて「和」

日本語教室岩手「和」

## はじめに

この冊子は、日本で暮らす外国人の方々が、病院へ行く時、また子どもを病院へ連れていかれる際に言葉の不安を和らげ、少しでも役に立てるように作成しました。

通院される場合は、ぜひこの冊子を持参し、お役立てください。

日本語教室いわて「和」

## 序言

這本小冊子は為了在日本居住的外國人而作成，希望透過這本指南能幫助大家在生病時前往病院求醫或帶年幼子女求醫時，減免因語言障礙而產生溝通上的困難和不安，得以及早診治。

請務必攜帶本冊子前往病院求醫。

日本語教室岩手「和」

もくじ  
目次 目錄

1. びょういん どの病院へいきますか 應該去哪間病院
  2. びょういん も 病院に持っていくもの 去病院求醫時必須攜帶的東西
  3. びょういんうけつけ まちあいしつ 病院受付、待合室で 在病院掛號及候診室時
  4. しんさつしつ 診察室で 在診室時
  5. ぐ あい わる ゆび 具合の悪いところを指さしてください 請指示身體那部位感到不適
- もんしんかい わしゅう  
《問診會話集》 《問診會話集》
6. はつねつ 発熱 發燒
  7. せき 咳 咳嗽
  8. ふくつう 腹痛 肚痛
  9. げり 下痢 肚瀉
  10. おうと 嘔吐 嘔吐
  11. ほっしん 発疹 出疹
  12. けいれん 痙攣 痙攣
  13. しんさつ お 診察が終わったら 診病完結後
  14. くすり しゆるい くすり の かた 薬の種類と薬の飲み方 藥物的種類及服用方法
  15. もんしんひょう 問診票 問診票
  16. しんりょうじ かんがい からだ ぐ あい わる 診療時間外に体の具合が悪くなったら 在病院營業時間外身體感到不適時

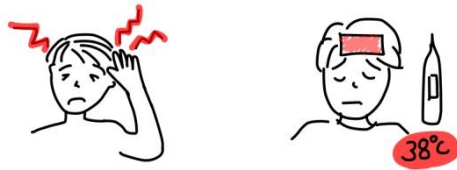
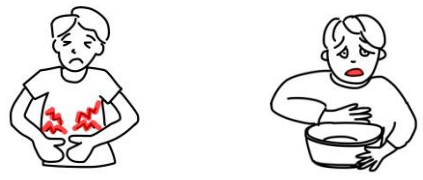



びょういん い

# 1. どの病院へ行きますか？

應該去哪間病院？

しょうじょう

## 【症状】 症状

<p>ない か <b>内科</b> 内科</p>  <p>い ちょう か <b>胃腸科</b> 腸胃科</p> 	<p>せき で <b>咳が出る</b> 咳嗽</p> <p>ねつ <b>熱がある</b> 發燒</p> <p>ず つう <b>頭痛</b> 頭痛</p> <p>めまい 眩暈</p>  <p>なか いた <b>お腹が痛い</b></p> <p>肚痛</p> <p>は け げり <b>吐き気・下痢</b></p>  <p>噁心・吐瀉</p>
<p>しょうに か <b>小児科</b> 小児科</p>	<p>こ びょうき <b>子どもの病気</b> 兒童疾病</p>
<p>げ か <b>外科</b> 外科</p> 	<p>け が <b>怪我</b> 受傷</p> <p>よう つう <b>腰痛</b> 腰痛</p> <p>こっせつ <b>骨折</b> 骨折</p>

<p>せいけいげ か <b>整形外科</b> 整形外科</p>	<p>だぼく <b>打撲</b> 瘀傷 ねんざ <b>捻挫</b> 扭傷</p>
<p>さんふじんか <b>産婦人科</b> 婦産科 ふじんか <b>婦人科</b> 婦科</p>	<p>しゅっさん <b>出産</b> 分娩 じょせいとくゆう びょうき <b>女性特有の病気</b> 婦女疾病</p>
<p>がんか <b>眼科</b> 眼科</p>	<p>め びょうき <b>目の病気</b> 眼疾</p>
<p>じびか <b>耳鼻科</b> 耳鼻咽喉科</p> 	<p>みみ いた とき <b>耳が痛い時</b> 耳朶痛的時候 のど いた とき <b>喉が痛い時</b> 喉嚨痛的時候 みみ き <b>耳が聞こえないとき</b> 聽不到聲音的時候</p>
<p>しか <b>齒科</b> 牙科</p>	<p>むしば <b>虫齒</b> 蛀牙 しつう <b>齒痛</b> 牙痛</p>
<p>ひふか <b>皮膚科</b> 皮膚科</p> 	<p><b>やけど</b> 燒傷、燙傷</p>  <p>しっしん <b>湿疹</b> 濕疹 かゆ とき <b>痒い時</b> 發癢 ほっしん <b>発疹</b> 出疹</p> 

## 2. 病院に持っていくもの

### 去病院求診時要攜帶的東西

#### 【大人の受診時】大人求診時

- 健康保険証 健康保險證      診察券 診察券
- 現在飲んでいる薬 現在服用中の藥物
- お薬手帳 藥物手冊 ・ 「和」オリジナル問診票 「和」作成的問診票

#### 【子どもの受診時】子女求診時

- 健康保険証 健康保險證      診察券 診察券      お薬手帳 藥物手冊
  - 母子手帳 母子手冊      おむつ 紙尿片
  - 現在飲んでいる薬 現在服食中藥物
  - 乳幼児医療費受給者証 乳幼児醫療費受給者證
- (申請場所:盛岡市役所本館2F 医療費受給者助成課)

(申請場所:盛岡市役所本館二樓 醫療費受給者助成課)

- 哺乳瓶やお気に入りのおもちゃ 奶瓶、奶嘴或喜歡的玩具
- 熱のある子はメモか熱型グラフ表 發燒體温記錄表
- 「和」オリジナル問診票 「和」作成的問診票

びょういんうけつけ まちあいしつ  
**3. 病院受付、待合室で**  
在病院掛號及候診室時

もんしんひょう わ おりじなる だ  
《問診票(和オリジナルのもの)を出してください》

請拿出「和」作成的問診票

◎ よ 呼ばれるまで、ま 待っているときに ちゅうい 注意すること

在等待叫名就診時要注意的事項

- ・ しんさつまえ た の くち なか み  
診察前に食べたり飲んだりしないでください。口の中がよく見えません。

診察前請不要飲食，否則不能看清楚口腔。

- ・ といれ い かんごし し  
トイレに行きたくなったら、看護師に知らせてください。  
しら ばあい  
調べる場合があります。

可能要進行尿液檢查，如要去廁所請事前向護士提出。

- ・ は なか いた ぜいぜい くる  
吐いた、お腹が痛い、ゼイゼイと苦しい、ぐったりしている、などのときは、もうで  
申し出てください。

じゅんばん はや しんさつ ひつよう  
順番を早めて診察する必要があるかもしれません。

如果在等待期間想吐、肚痛或感到呼吸困難及衰竭無力時，

請務必向護士提出，也許需要優先為你診治。

## 4. 診察室で 在診室

- ・<sup>くち</sup>口をあけてください。 請張開口。
- ・<sup>した だ</sup>舌を出してください。 請伸出舌頭。
- ・<sup>なか だ</sup>お腹を出してください。 請讓我看看腹部。
- ・<sup>せ なか だ</sup>背中を出してください。 請讓我看看背部。
- ・<sup>む ね</sup>あお向けに寝てください。<sup>うえ む ね</sup>(上を向いて寝てください)  
請臉朝向上躺下來。
- ・<sup>ね</sup>うつぶせに寝てください。<sup>した む ね</sup>(下を向いて寝てください)  
請臉朝向下躺下來。
- ・<sup>うし</sup>後ろをむいてください。 請向後轉身。

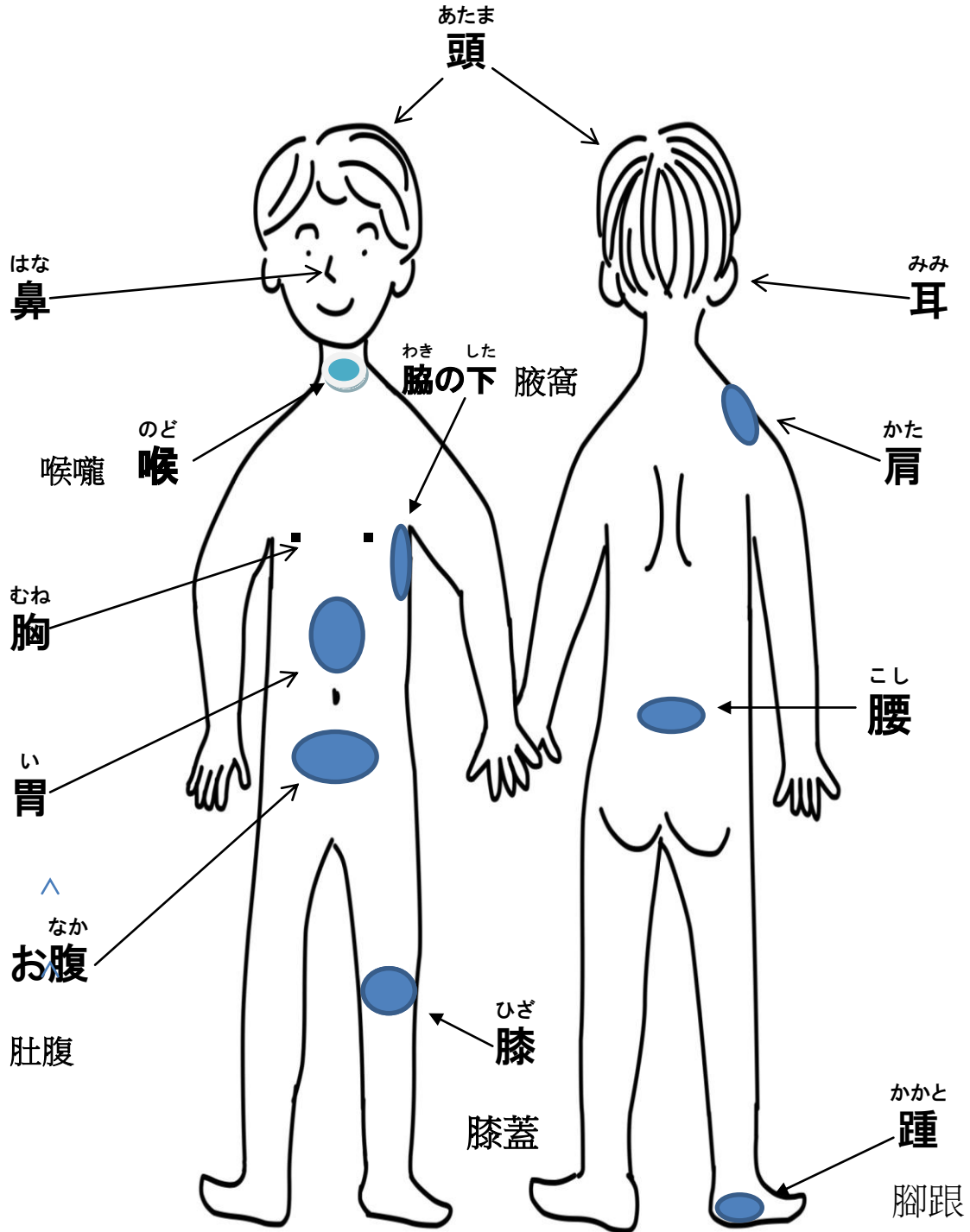
### ◎ <sup>しんさつ う</sup>診察を受けるときの注意 <sup>ちゆう い</sup> 就診時應注意事項

- ・<sup>ぬ</sup>脱ぎやすい服を着ていきましょう。 穿著容易脫掉的服裝。
- ・なるべく <sup>けしょう</sup>化粧はしません。 盡量不要化粧。



ぐ あい わる ゆび  
5. 具合の悪いところを指さしてください。

請指示你身體感到不適的部位



もんしんかい わしゆう  
《 問診会話集 》問診會話集

はつねつ  
6. 【発熱】 發燒

1. 医師 醫生： どうされましたか？ 身體哪裡不舒服嗎？

2. 患者 患者： 熱があります。 我有發燒。

3. 医師 醫生： いつから熱がありますか？ 何時開始發燒？

4. 患者 患者： 昨日（おととい/今日）の朝（昼/夜/夜中）からです

昨日（前日/今日）的早上（中午/晚上/半夜）開始。

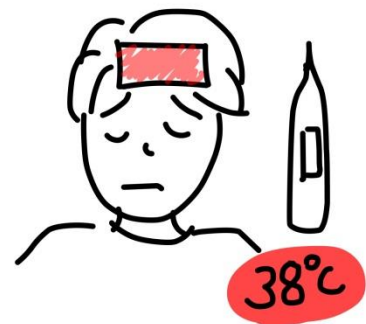
\_\_\_ 時 \_\_\_ 分 からです。從 \_\_\_ 時 \_\_\_ 分開始。

5. 医師 醫生： 一番高かった熱は何度でしたか？

發最高燒時幾多度？

6. 患者 患者： \_\_\_ 度 \_\_\_ 分 です。

度。



さむけ  
寒気がする 感覺寒冷

## 7.【咳】 咳嗽

1. 医師 醫生： どうされましたか？ 身體哪裡不舒適嗎？

2. 患者 患者： 咳が出ます(あります)。 我有咳。

3. 医師 醫生： いつからですか？ 何時開始有咳？

4. 患者 患者： 昨日(おととい/今日)の朝(昼/夜/夜中)からです。

昨日 (前日/今日)的早上(中午/晚上/半夜)開始。

5. 医師 醫生： 痰がでますか。 有痰嗎？

6. 患者 患者：  はい、出ます。 有痰。

いいえ、出ません。 無痰。

7. 医師 醫生： 何色の痰ですか。

痰是什麼顏色？

8. 患者 患者：  黄色の痰です。

黄色的痰。

白い痰です。 白色的痰。



## 8. 【腹痛】 肚痛

1. 医師 醫生： どうされましたか？ 身體哪裡不舒服嗎？

2. 患者 患者：  ( 腹痛/胃痛 ) があります 有(肚痛/胃痛 )

( 腹痛/胃痛 ) はありません 沒有(肚痛/胃痛 )

3. 医師 醫生： いつから( 腹痛/胃痛 ) が ありますか？

何時開始(肚痛/胃痛 )？

4. 患者 患者： 昨日(おととい/今日)の朝(昼/夜/夜中)からです。

昨天(前日/今日)的早上(中午/晚上/半夜)開始。

5. 医師 醫生： だんだん( 腹痛/胃痛 ) が強くなりましたか？

會越來越痛嗎？

6. 患者 患者：  強くなりました 越來越痛。

強くなりません 沒有越來越痛。

7. 医師 醫生： ( 腹痛/胃痛 ) の場所はどこですか？

(肚痛/胃痛)的哪部位痛？

8. 患者 患者： ( 腹痛/胃痛 ) の場所を示す。

請指向痛的部位。



## 9. 【下痢】<sup>げり</sup> 肚瀉

1. 医師<sup>いし</sup> 醫生：どうされましたか？ 身體哪裡不舒服嗎？

2. 患者<sup>かんじゃ</sup> 患者：下痢<sup>げり</sup>をしています。 我肚瀉

3. 医師<sup>いし</sup> 醫生：いつから下痢<sup>げり</sup>がありますか？ 何時開始肚瀉？

4. 患者<sup>かんじゃ</sup> 患者：昨日<sup>きのう</sup>（おととい/今日<sup>きょう</sup>）の朝<sup>あさ</sup>（昼<sup>ひる</sup>/夜<sup>よる</sup>/夜中<sup>よなか</sup>）  
からです。

昨日(前日/今日)的早上(中午/晚上/半夜)開始。

5. 医師<sup>いし</sup> 醫生：一日<sup>いちにち</sup>に何回<sup>なんかい</sup>の下痢<sup>げり</sup>がありますか？

一日内肚瀉了多少次？

6. 患者<sup>かんじゃ</sup> 患者：一日<sup>いちにち</sup>に\_\_\_\_\_回<sup>かい</sup>の下痢<sup>げり</sup>があります。

一日内肚瀉了\_\_\_\_\_次。

7. 医師<sup>いし</sup> 醫生：下痢<sup>げり</sup>は水<sup>みず</sup>のようですか？それとも柔らかい便<sup>やわべん</sup>です

か？是水狀大便還是軟大便？

8. 患者<sup>かんじゃ</sup> 患者：  水<sup>みず</sup>のようです 是水狀大便。

柔らかい便<sup>やわべん</sup>です。是軟大便。



## 10. 【嘔吐】 嘔吐

1. 医師: どうされましたか? 身體哪裡不舒服嗎?
2. 患者 患者: 吐きました。我嘔吐。
3. 医師: いつから吐きましたか? 何時開始嘔吐?
4. 患者 患者: 昨日(おととい/今日)の朝(昼/夜/夜中)からです。
- 昨日 (前日/今日)的早上(中午/晚上/半夜)開始。
5. 医師: 何回吐きましたか? 嘔吐了多少次?
6. 患者 患者: \_\_\_\_\_回 吐きました。嘔吐了\_\_\_\_\_次
7. 医師: 水分を取ると吐きましたか? 飲水後會想嘔吐嗎?
8. 患者 患者: はい、吐きます。 是, 會吐。
9. 患者 患者: いいえ、吐きません。 不是, 不會吐。



## 11.【発疹】 出疹

1. 医師 醫生： どうされましたか。 身體哪裡不舒服？

2. 患者 患者： 発疹が あります。 我出疹子。

3. 医師 醫生： いつから 発疹が ありますか。 何時開始出疹子？

4. 患者 患者： 昨日(おととい/今日) の朝(昼/夜/夜中)からです。

昨日 (前日/今日)的早上(中午/晚上/半夜)開始。

5. 医師 醫生： 体の どこから 発疹が 出始めましたか。

從身體的哪部位先出了疹子？

6. 患者 患者： (発疹の場所を示す)

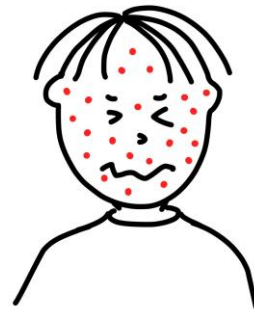
指示出疹的部位。

7. 医師 醫生： かゆみは ありますか。

會痕癢嗎？

8. 患者 患者：  はい。 會。

いいえありません。 不會。



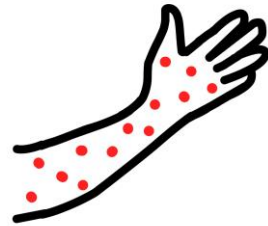
9. 医師 <sup>いし</sup> 醫生： \_\_\_\_\_ にかかったことが ありますか。

曾經有患過以下的疾病嗎？

はしか 麻疹  <sup>ふうしん</sup> 風疹 風疹  <sup>みず</sup> 水ぼうそう 水痘

おたふくかぜ 腮腺炎  じんましん 風團

<sup>ひやくにちぜき</sup> 百日咳 百日咳  <sup>とっぱつせいほっしんしょう</sup> 突発性発疹症 小兒急疹





## けいれん 12.【痙攣】痙攣

1. 医師 醫生： どうされましたか。 身體哪裡不舒服？
2. 患者 患者： けいれんを 起こしました。 痙攣發作了。
3. 医師 醫生： いつ けいれんを 起こしましたか。 何時開始發作？
4. 患者 患者： 昨日(おととい/きょう)の朝(昼/夜/夜中)です。  
昨日(前日/今日)的早上(中午/晚上/半夜)開始。
5. 医師 醫生： 何分間けいれんは 続きましたか。  
痙攣發作持續了幾多分鐘？
6. 患者 患者： \_\_\_\_\_分間 続きました。 大約持續了\_\_\_\_\_分鐘。
7. 医師 醫生： 何回 けいれんを 起こしましたか。  
痙攣發作了多少次？
8. 患者 患者： \_\_\_\_\_回 起こしました。 發作了\_\_\_\_\_次。

## 13. 診察が終わったら 診病完結後

### ◎ 会計 結帳

・会計をしてください。請付醫療費。

・薬があるときは処方箋が出ます。請拿出醫生給你開的處方箋。

### ◎ 処方箋 處方箋

・処方箋を4日以内に調剤薬局に持って行き、薬をもらってください。

請在4日之内帶同處方箋到藥房買藥。

☆ 「和」オリジナルの「問診票」を持って行ってください。

請攜帶「和」作成的「問診票」。

☆ 「和」オリジナルの「薬の飲み方」を持って行ってください。

☆ 請攜帶「和」作成的「藥的服用方法」。

・病院近くの調剤薬局か、家の近くの調剤薬局でも受け取ることができます。

請在病院附近或你家鄰近的藥房買藥。

くすり わす  
お薬は忘れずに  
の  
飲みましょう！  
別忘記吃藥呀！



てんがんざい  
**点眼剤**

くすり しゆるい  
14. ≪ **薬の種類** ≫ 薬の種類

滴眼薬

てんびやく  
**点鼻薬**

滴鼻薬

なんこう  
**軟膏** 藥膏

こなぐすり  
**粉薬**

粉劑

じょうざい  
**錠剤**

片劑

かぶせる  
**カプセル**

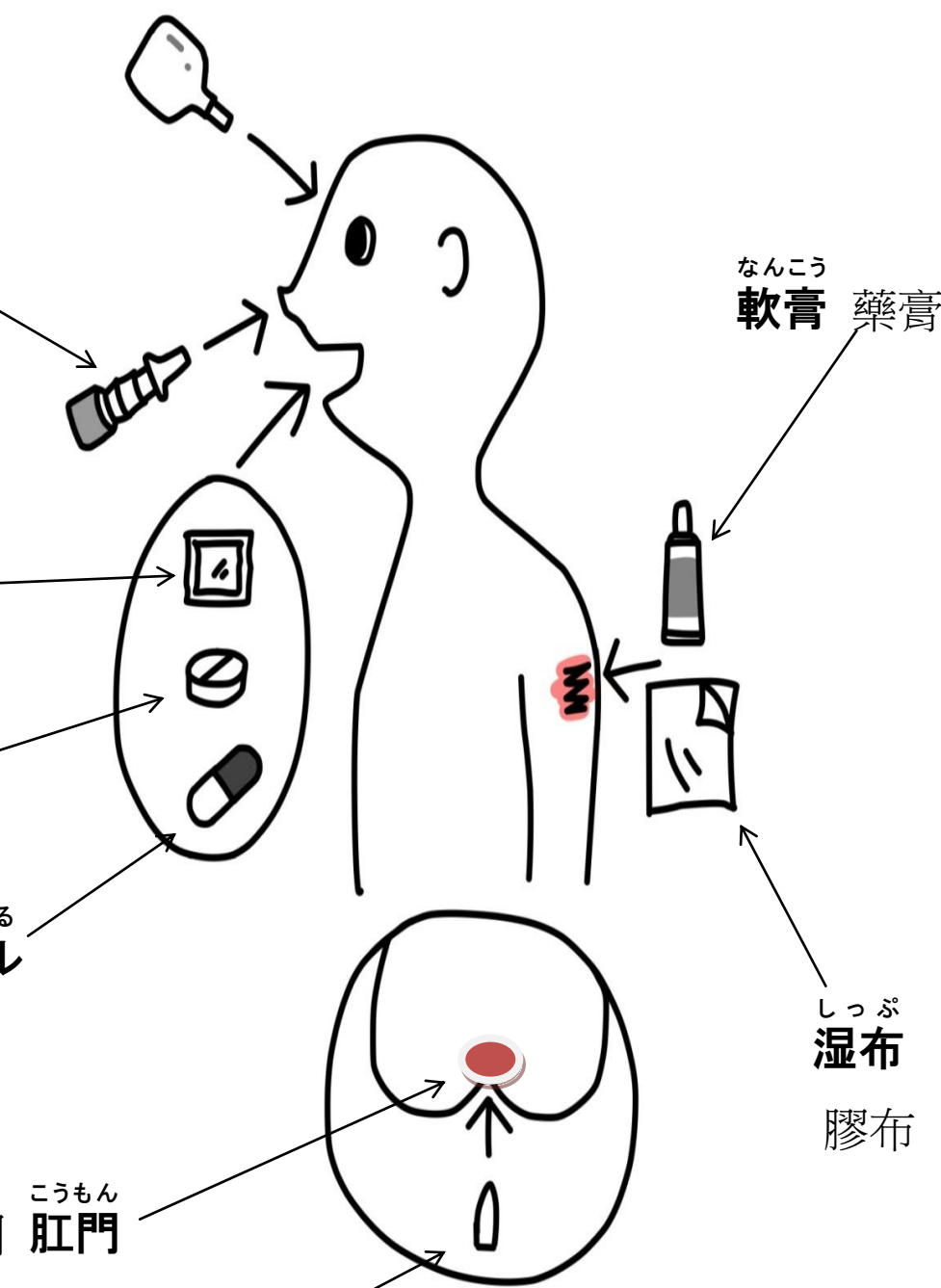
膠囊

こうもん  
**肛門**

ざやく  
**座薬**

しっぷ  
**湿布**

膠布



# くすりの かた 【薬の飲み方】薬的服用方法

こびー つか  
コピーしてお使いください（請影印及使用它）

れい いちにち さんかい しょくご にじょう ふくよう  
例： 1日 3回 食後 2錠 服用してください。  
例： 請1日服食3次，每次服食兩粒。

		しょくぜん				
		<input type="checkbox"/> 食前	食飯前			
		しょつかん				じょう
		<input type="checkbox"/> 食間	食事與食事			<input checked="" type="checkbox"/> 錠 粒
いちにち	3	かい	しょくご			ほう
1日		<input checked="" type="checkbox"/> 食後	食飯後		2	<input type="checkbox"/> 包 包
		くうふくじ				
		<input type="checkbox"/> 空腹時	空腹時			
		ね まえ				
	<input type="checkbox"/> 寝る前	睡前				
		いちにち さんかい	あさ ひる ゆう			
		<input type="checkbox"/> 1日 3回	とは 朝・昼・夕	1日早、午、晚3次服食		

しょくご しょくじ お さんじつぶんいなく ふくよう  
 食後・・・食事が終わってから30分以内に服用  
食飯後30分鐘以内服食

しょくぜんさんじつぶん しょくじまえさんじつぶん ふくよう  
 食前30分・・・食事前30分に服用 食飯前30分鐘服食

しょくちよくぜん しょくじ と ちよくぜん ふくよう  
 食直前・・・食事を取る直前に服用 開飯時服食

しょつかん しょくじ しょくじ あいだ ふくよう  
 食間・・・食事と食事の間に服用 食事與食事之間服食

ね まえ ね まえ じつぶん にじゅうぶんまえ で き みず の  
□ 寝る前・・・寝る前の10分～20分前、出来るだけたくさん水を飲み

じょうはんしん お からだ お じょうたい つく ふくよう  
上半身を起こし、なるべく体を起こした状態を作って服用  
睡覺前10至20分鐘請盡可能多飲水補充體內水份  
請盡量坐起來飲水不要躺着飲

とんぶく びょうき しょうじょう おう つどの くすり  
□ 頓服・・・病気の症状に応じて、その都度飲む薬

當病症發作時服用

ざやく こうもん い くすり げねつ いた ど  
□ 座薬・・・肛門から入れる薬です。解熱・痛み止めなどです。

栓劑・・・塞入肛門的藥劑。退燒、止痛藥劑等等

ぐすり いっかい てき ほんぶん うす  
□ うがい薬・・・1回\_\_\_\_\_ml または\_\_\_\_\_滴 をコップ半分に薄め

ぐすりの  
てうがいをする。うがい薬は飲まないでください。

嗽口薬水・・・每次\_\_\_\_\_毫升或者\_\_\_\_\_滴，加入半杯水後嗽口。

請勿飲用嗽口薬水。

なんこう いちにち かい ぬ  
□ 軟膏・・・1日\_\_\_\_\_回 塗ってください。

藥膏・・・1日塗在患部\_\_\_\_\_次。

しつぷざい かんぷ は  
□ 湿布劑・・・患部に貼ってください。請將膠布貼在患處。

もんしんぴょう  
15. 問診票 問診票

こびー      つか  
コピーしてお使いください(請影印及使用它)

ねん      がつ      にち  
年      月      日

<small>な まえ</small> <b>名前 姓名</b>	<small>おとこ</small> <input type="checkbox"/> <b>男</b>  <small>おんな</small> <input type="checkbox"/> <b>女</b>	<small>せいねんがっぴ      せいれき</small> <b>生年月日 (西暦)西暦</b>  出生年月日	<small>さい</small> <b>才</b>  <small>にち</small> <b>歳</b>
<small>でん わ ばんこう</small> <b>電話番号電話號碼</b>  <small>けいたいでん わ</small> <b>携帯電話</b>  手提電話號碼	<small>じゅうしょ</small> <b>住所</b>  地址		
<small>けんこう ほ けんしょう</small> <b>健康保険証</b>  健康保險證  <small>あり      なし</small> <input type="checkbox"/> <b>有 有</b> <input type="checkbox"/> <b>無 無</b>	<small>こくせき</small> <b>国籍</b>  國籍	<small>ことば</small> <b>言葉</b>  語言	

1. どうされましたか。身體哪裡不舒服？

- ねつ **熱** 發燒  
  はな **鼻づまり** 鼻塞  
  しょくよくふしん **食欲不振** 食欲不振  
 つか **疲れやすい** 容易疲倦  
  **だるい** 疲倦乏力

- <sup>せき</sup>咳 咳嗽  <sup>たん</sup>痰が出る 痰  <sup>けつべん</sup>血便 便血  だるい 疲倦乏力  
 <sup>ずつう</sup>頭痛 頭痛  <sup>ふくつう</sup>腹痛 肚痛  <sup>げり</sup>下痢 肚瀉  めまい 眩暈  
 <sup>のど</sup>喉が痛い 喉嚨痛  <sup>おうと</sup>嘔吐 嘔吐  <sup>どうき</sup>動悸 心悸  
 <sup>かんせつ</sup>関節が痛い 關節痛  <sup>はけ</sup>吐き気 噁心  <sup>いきぎ</sup>息切れ 呼吸急促

2. それはいつ頃からですか。何時開始發病？

\_\_\_\_\_  
<sup>ねん</sup>年 <sup>がつ</sup>月 <sup>にち</sup>日から 從 \_\_\_\_\_ 年 \_\_\_\_\_ 月 \_\_\_\_\_ 日開始  
 \_\_\_\_\_  
<sup>にちまえ</sup>日前から 從 \_\_\_\_\_ 天前開始

3. 他の医療機関で薬をもらっていますか。

有服食其他醫療機構開的藥嗎

- はい 有 → <sup>やくひんめい</sup>藥品名 藥名 \_\_\_\_\_  
 いいえ 沒有

4. 常用している薬はありますか。正在長期服食某種藥嗎？

- はい 有 → <sup>やくひんめい</sup>藥品名 藥名 \_\_\_\_\_  
 いいえ 沒有

5. アレルギーはありますか。對某種食物有過敏症嗎？

- はい 有 →  卵 雞蛋  牛乳 牛奶  そば 蕎麥麵
- 小麦 小麥  海老 蝦  青魚 青魚
- じんましん 風團  アトピー性皮膚炎 過敏性皮膚炎
- その他 其他 \_\_\_\_\_

いいえ 沒有

6. 薬で 具合が 悪くなったことがありますか。

曾經對某種藥物服食過後感到不適嗎？

- はい 有 →  口内炎 口腔炎  吐き気 噁心  震え 發抖
- 熱 發燒  発疹 出疹  下痢 腹瀉

いいえ 沒有

7. 今までに かかった病気はなんですか。

直到現在曾患過的疾病是什麼？

- 肺炎 肺炎 \_\_\_\_\_ 才 歳  風疹 風疹 \_\_\_\_\_ 才 歳
- 喘息 哮喘 \_\_\_\_\_ 才 歳  おたふくかぜ 流行性耳下腺炎 \_\_\_\_\_ 才 歳
- 水ぼうそう 水痘 \_\_\_\_\_ 才 歳  はしか 麻疹 \_\_\_\_\_ 才 歳
- アトピー性皮膚炎 過敏性皮膚炎 \_\_\_\_\_ 才 歳



8. ひきつけたことはありますか。曾經患痙攣症嗎？

はい 有 → \_\_\_\_\_<sup>さい</sup>才の時 \_\_\_\_\_<sup>とき</sup>歳時

→ <sup>いま</sup>今までに何回ですか \_\_\_\_\_<sup>かい</sup>回

直到現在發作過多少次？ \_\_\_\_\_次

いいえ 沒有

## 16. 診療時間外に体の具合が悪くなったら

### 在病院営業時間外身體感到不適時

- ① **盛岡市夜間急患所**（年中無休）（全年無休）

住所 地址：**盛岡市神明町3-29**

**盛岡市保健所 2F 二樓**

電話 電話：**019-654-1080**

- ② **岩手医科大学/高度救命救急センター**

岩手醫科大學/高度救命救急中心

住所 地址：**盛岡市内丸19-1**

電話 電話：**019-651-5111**

- ③ **県立中央病院** 縣立中央病院

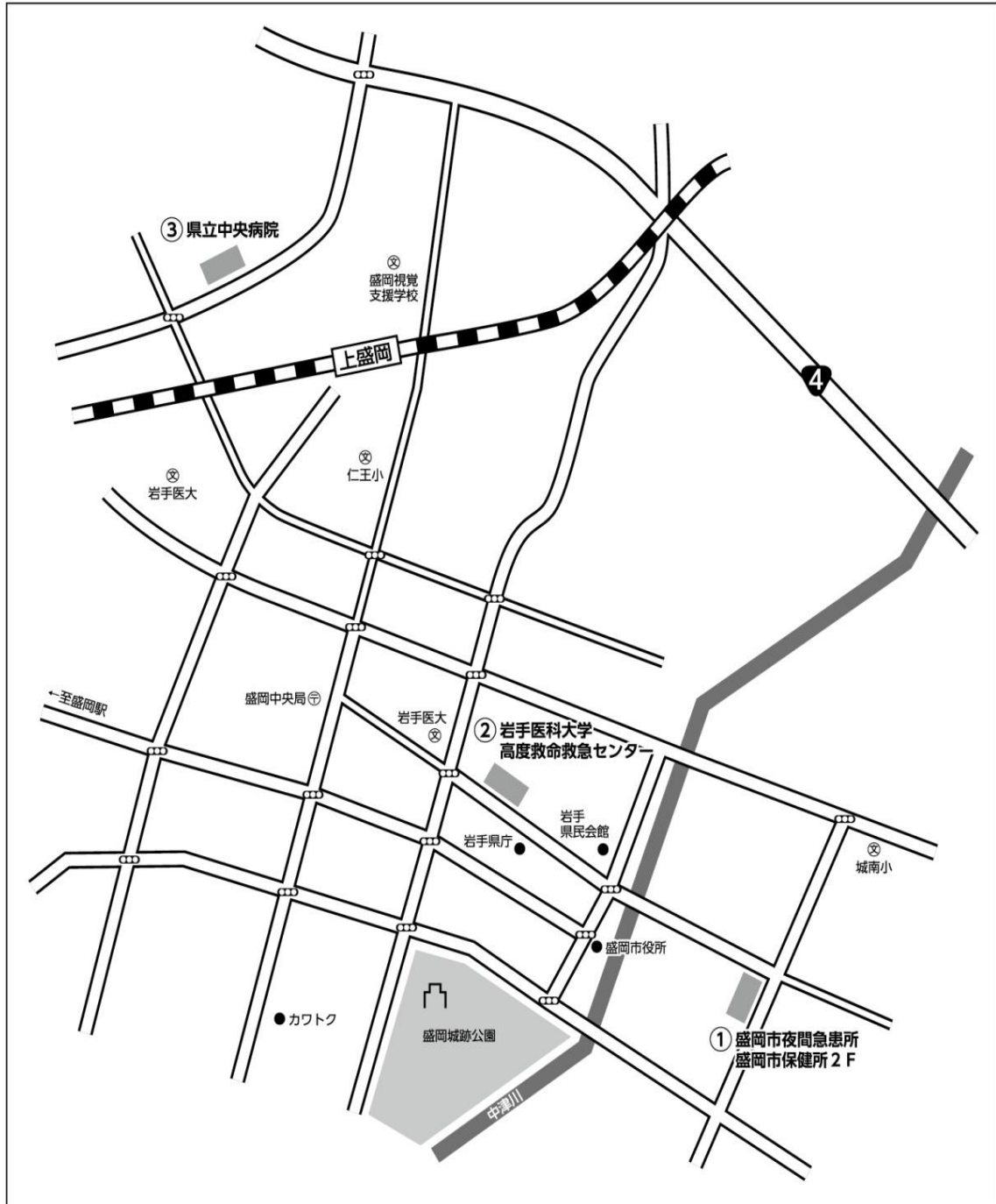
住所 地址：**盛岡市上田1-4-1**

電話 電話：**019-653-1151**

- ◎ **休日当番医・薬局** 假期開放營業的病院及藥局

「**広報もりおか**」をご覧ください。請瀏覽盛岡市「**広報**」。

- もりおか し やかんきゅうかんじょ もりおか し ほけんじょ
- ① 盛岡市夜間急患所 盛岡市保健所2F 盛岡市夜間急患所 盛岡市保所二樓
- いわて い か だいがく こうどきゅうめいきゅうきゅうせんたー
- ② 岩手医科大学・高度救命救急センター 岩手醫科大學・高度救命救急中心
- けんりつちゅうおうびょういん
- ③ 県立中央病院 縣立中央病院



病気になったら・・・

---

2013年3月1日

編集・作成 日本語教室いわて「和」

《参考図書》

・文化庁

「生活者としての外国人」に対する日本語教育の標準的カリキュラム案 教材例集

・財団法人岩手県国際交流協会「子育て問診会話集」

・セルフメディケーション ハンドブック 2012

・多言語医療問診票(国際交流ハーティ港南台)

《イラスト》

・フリーメディカルイラスト図鑑

・文化庁

「生活者としての外国人」に対する日本語教育の標準的カリキュラム案 教材例集