

# 地方における文化行政の状況について

(平成18年度)

平成20年3月  
文 化 庁

## は し が き

今日、多くの人々が物の豊かさよりも心の豊かさを求めています。真に心の豊かさを実感するために、文化の果たすべき役割は非常に大きいと言えます。各地域においても伝統文化を活かしつつ新たな文化を育て、魅力と個性ある文化を発信しようとするなど、地域の活性化を図る上で文化の果たす役割は極めて重要になっています。

我が国の文化の振興を図っていくためには、国と地方公共団体がそれぞれの果たすべき役割を踏まえつつ、一層密接な連携を図りながら文化の振興に取り組んでいくことが重要であり、年々変化する各地域の文化行政の現状と、これを取り巻く諸状況を正確に把握する必要があります。このような趣旨から、本冊子は平成18年度の「地方における文化行政の状況」について取りまとめたものです。

本冊子の取りまとめにあたり、御協力いただいた都道府県・市（区）町村の担当者の方々をはじめ、関係者各位に対し、厚く御礼申し上げます。

文化庁長官官房政策課

## 目次

I	概要	1
II	文化行政推進体制等	5
1	文化行政担当部署	5
(1)	文化振興全般の取りまとめ部署	5
①	都道府県	5
②	政令指定都市	6
③	中核市	7
(2)	芸術文化の主な所管部署	8
①	都道府県	8
②	政令指定都市	9
③	中核市	10
(3)	文化財保護の主な所管部署	11
①	都道府県	11
②	政令指定都市	12
③	中核市	13
(4)	国際文化交流の主な所管部署	14
①	都道府県	14
②	政令指定都市	15
③	中核市	16
2	文化振興のための条例の制定状況, 文化政策の指針等の策定状況	17
(1)	文化振興のための条例の制定状況	17
(2)	文化政策の指針等の策定状況	18
3	文化財保護審議会設置状況	21
III	文化関係経費	22
1	文化関係経費の概要	22
(1)	総括	22
(2)	芸術文化経費	22
(3)	文化財保護経費	23
2	芸術文化経費	25
(1)	経費の推移及び平成 18 年度概要	25
①	地方公共団体総括	25
②	都道府県総括	27
③	市(区)町村総括	28
(2)	平成 18 年度芸術文化経費決算額	29
3	文化財保護経費	38
(1)	経費の推移及び平成 18 年度概要	38
(2)	平成 18 年度文化財保護経費決算額	39

## I 概要

### 1 都道府県

#### (1)文化行政担当部局の状況

	教育委員会	首長部局	教育委員会 首 長 部 局
芸術文化関係	3	1 9	2 5
文化財保護	4 7	0	0
国際文化交流	2	3 9	6

#### (2)芸術文化関係経費

(単位：千円)

芸術文化事業費	1 7, 7 8 8, 2 9 7
文化施設経費	4 2, 8 9 6, 1 2 7
文化施設建設費	1 2, 7 3 9, 2 8 0
合 計	7 3, 4 2 3, 7 0 4

#### (3)文化財関係

##### ①経費

(単位：千円)

重要文化財等保存事業経費	4, 0 9 5, 2 3 7
埋蔵文化財等保存事業経費	9, 5 2 3, 0 4 5
国・地方公共団体指定文化財 保護管理経費	9, 6 7 1, 6 3 5
合 計	2 3, 2 8 9, 9 1 7

##### ②文化財保護審議会

全 4 7 都道府県で設置

委員数 7 6 7 人

## 2 市町村（政令指定都市、中核市も含む）

### (1) 芸術文化関係経費

（単位：千円）

芸術文化事業費	38,502,804
文化施設経費	167,816,984
文化施設建設費	34,493,227
合 計	240,813,015

### (2) 文化財関係

#### ① 経費

（単位：千円）

重要文化財等保存事業経費	8,497,959
埋蔵文化財等保存事業経費	9,507,352
国・地方公共団体指定文化財 保護管理経費	22,043,892
合 計	40,049,203

#### ② 文化財保護審議会

1,704市町村で設置

委員数13,153人

### 3 市町村(政令指定都市)

#### (1)文化行政担当部局の状況

	教育委員会	首長部局	教育委員会 首長部局
芸術文化関係	0	16	1
文化財保護	11	6	0
国際文化交流	0	17	0

#### (2)芸術文化関係経費

(単位：千円)

芸術文化事業費	8,817,139
文化施設経費	24,713,897
文化施設建設費	7,818,537
合 計	41,349,573

#### (3)文化財関係

##### ①経費

(単位：千円)

重要文化財等保存事業経費	752,952
埋蔵文化財等保存事業経費	1,981,311
国・地方公共団体指定文化財 保護管理経費	2,994,971
合 計	5,729,234

##### ②文化財保護審議会(政令指定都市)

全17市で設置 委員数220人

#### 4 市町村(中核市)

##### (1)文化行政担当部局の状況

	教育委員会	首長部局	教育委員会 首長部局
芸術文化関係	1 6	1 0	9
文化財保護	3 4	1	0
国際文化交流	0	3 3	2

##### (2)芸術文化関係経費

(単位：千円)

芸術文化事業費	4, 5 3 8, 8 3 9
文化施設経費	1 7, 2 3 2, 2 9 2
文化施設建設費	7 4 6, 1 6 3
合 計	2 2, 5 1 7, 2 9 4

##### (3)文化財関係

###### ①経費

(単位：千円)

重要文化財等保存事業経費	1, 1 3 1, 6 0 3
埋蔵文化財等保存事業経費	1, 0 5 3, 9 6 6
国・地方公共団体指定文化財 保護管理経費	1, 8 0 6, 8 3 8
合 計	3, 9 9 2, 4 0 7

###### ②文化財保護審議会（中核市）

3 4 市で設置 委員数3 8 8人

## Ⅱ 文化行政推進体制等

### 1 文化行政担当部署

都道府県、政令指定都市及び中核市における文化行政担当部署（平成19年4月1日現在）

#### (1) 文化振興全般の取りまとめ部署

##### ① 都道府県

都道府県名	教育委員会	知事部局
北海道	生涯学習部生涯学習推進局文化・スポーツ課	環境生活部生活局道民活動文化振興課
青森県		環境生活部県民生活文化課
岩手県		地域振興部NPO・国際課
宮城県	生涯学習課社会教育支援班	環境生活部生活・文化課
秋田県	教育庁生涯学習課	生活環境文化部県民文化政策課
山形県		環境生活部生活文化・青少年室文化振興課
福島県	生涯学習領域生涯学習文化グループ	生活環境部文化領域県民文化グループ
茨城県		生活環境部生活文化課
栃木県		県民生活部県民文化課
群馬県	文化課	産業経済局観光局地域創造課
埼玉県	市町村支援部生涯学習文化財課	総合政策部文化振興課
千葉県		環境生活部文化振興課
東京都		文化振興部企画調整課
神奈川県		県民部文化課
新潟県		県民生活・環境部文化振興課
富山県		生活環境文化部文化振興課
石川県		県民文化局文化振興課
福井県	教育庁文化課	
山梨県		企画部県民室生涯学習文化課
長野県		生活環境部生活文化課
岐阜県		環境生活部人づくり文化課
静岡県		県民部文化学術局文化政策室
愛知県		県民生活部文化芸術課
三重県		生活部文化振興室
滋賀県		県民文化生活部県民文化課
京都府	教育庁指導部社会教育課	府民労働部文化芸術室
大阪府		生活文化部文化・スポーツ振興室文化課
兵庫県		県民政策部県民文化局芸術文化課
奈良県		企画部観光交流局文化国際課
和歌山県		知事室文化国際課
鳥取県	事務局文化課	文化観光局文化政策課
島根県		環境生活部文化国際課
岡山県		生活環境部文化振興課



広島県		県民生活部総務管理局文化・県民協働室
山口県		環境生活部文化振興課
徳島県		県民環境部文化交流局文化国際課
香川県		政策部文化振興課
愛媛県	文化スポーツ部文化振興課	
高知県		文化環境部文化推進課
福岡県		生活労働部生活文化課
佐賀県		くらし環境本部私学文化課
長崎県		文化・スポーツ振興部文化振興課
熊本県		地域振興部文化企画課
大分県		企画振興部文化スポーツ振興課
宮崎県		地域生活部生活・文化課
鹿児島県		環境生活部生活・文化課
沖縄県		文化環境部文化振興課

## ② 政令指定都市

市名	教育委員会	市長部局
札幌市		文化部市民文化課
仙台市		文化スポーツ部文化振興課
さいたま市		生活文化部文化振興課
千葉市		生活文化部文化振興課
横浜市		市民活力推進局文化振興課
川崎市		市民局市民文化室
新潟市		文化スポーツ部文化政策課
静岡市		文化スポーツ部文化振興課
浜松市		生活文化部文化政策課
名古屋市		文化観光部文化振興室
京都市		文化芸術都市推進室文化芸術企画課
大阪市		ゆとりとみどり振興局文化部文化振興担当
堺市		国際文化部文化課
神戸市		国際文化観光局文化観光部文化交流課
広島市		文化スポーツ部文化担当
北九州市		文化国際部文化振興課
福岡市		文化部文化振興課

③ 中核市

市名	教育委員会	市長部局
函館市	生涯学習部文化振興課	
旭川市	生涯学習部生涯学習課	
青森市	社会教育課	市民文化部生涯学習課
秋田市	文化振興室	
郡山市	文化課	
いわき市	文化課	
宇都宮市	文化課	
川越市		市民部市民活動支援課
船橋市	生涯学習部文化課	
横須賀市		企画調整部文化振興課
相模原市		市民部市民活力推進部文化国際課
富山市	生涯学習課	企画管理部文化国際課
金沢市		都市政策局文化スポーツ部国際文化課
長野市	生涯学習課	
岐阜市		市民参画部市民参画政策室／文化・芸術室
豊橋市		文化市民部文化課
豊田市	文化振興課	
岡崎市		市民文化部文化国際課
高槻市		市民協働部市民参画室文化振興課
東大阪市		人権文化部文化国際課
姫路市	生涯学習部文化課	
奈良市		観光経済部文化観光室文化国際課
和歌山市	生涯学習部文化振興課	
岡山市		市民局文化振興課
倉敷市		市民環境局文化・スポーツ部文化振興課
福山市	社会教育部文化課	
下関市		市民部市民文化課
高松市	文化部文化振興課	
松山市		総合政策部国際文化振興課
高知市		企画財政部企画調整課
長崎市		観光部文化振興課
熊本市		文化生活部文化振興課
大分市		企画部文化国際課
宮崎市	文化振興課	
鹿児島市	管理部文化課	

(2) 芸術文化の主な所管部署

① 都道府県

都道府県名	教育委員会	知事部局
北海道	生涯学習部生涯学習推進局文化・スポーツ課	環境生活部生活局道民活動文化振興課
青森県		環境生活部県民生活文化課
岩手県	事務局生涯学習文化課	
宮城県	生涯学習課社会教育支援班	生活環境部生活・文化課
秋田県	教育庁生涯学習課	生活環境文化部県民文化政策課
山形県		文化環境部県民文化課
福島県	生涯学習領域生涯学習文化グループ	生活環境部文化領域文化振興グループ
茨城県	教育庁文化課	生活環境部生活文化課
栃木県	事務局生涯学習課	県民生活部県民文化課
群馬県		産業経済局観光局地域創造課
埼玉県	市町村支援部生涯学習文化財課	総合政策部文化振興課
千葉県	教育振興部指導課／教育振興部文化財課	環境生活部文化振興課
東京都		文化振興部企画調整課
神奈川県	教育局生涯学習文化財課	県民部文化課
新潟県	教育庁文化行政課	県民生活・環境部文化振興課
富山県		生活環境文化部文化振興課
石川県		県民文化局文化振興課
福井県	教育庁文化課	
山梨県		企画部県民室生涯学習文化課
長野県	事務局教学指導課	生活環境部生活文化課
岐阜県	社会教育文化課	環境生活部人づくり文化課
静岡県	文化課	県民部文化学術局文化政策室
愛知県		県民生活部文化芸術課
三重県		生活部文化振興室
滋賀県		県民文化生活部県民文化課
京都府		府民労働部文化芸術室
大阪府		生活文化部文化・スポーツ振興室文化課
兵庫県		県民政策部県民文化局芸術文化課
奈良県	事務局生涯学習課	企画部観光交流局文化国際課
和歌山県		知事室文化国際課
鳥取県	事務局文化課	文化観光局文化政策課
島根県		環境生活部文化国際課
岡山県	教育庁生涯学習課	生活環境部文化振興課
広島県	生涯学習部文化課	県民生活部総務管理局文化・県民協働室
山口県	社会教育・文化財課	環境生活部文化振興課

徳島県	生涯学習政策課	県民環境部文化交流局文化国際課
香川県		政策部文化振興課
愛媛県	文化スポーツ部文化振興課	
高知県		文化環境部文化推進課
福岡県	教育企画部生涯学習課	生活労働部生活文化課
佐賀県		環境生活局くらし環境本部私学文化課
長崎県	教育庁学芸文化課	文化・スポーツ振興部文化振興課
熊本県	教育庁文化課	地域振興部文化企画課
大分県	教育庁文化課	企画振興部文化スポーツ振興課
宮崎県	教育庁文化財課	地域生活部生活・文化課
鹿児島県		環境生活部生活・文化課
沖縄県	教育庁文化課	文化環境部文化振興課

## ② 政令指定都市

市名	教育委員会	市長部局
札幌市		文化都市市民文化課
仙台市	教育局生涯学習部生涯学習課	文化スポーツ部文化振興課
さいたま市		生活文化部文化振興課
千葉市		生活文化部文化振興課
横浜市		市民活力推進局文化振興課
川崎市		市民局市民文化室
新潟市		文化スポーツ部文化政策課
静岡市		文化スポーツ部文化振興課
浜松市		生活文化部文化政策課
名古屋市		文化観光部文化振興室
京都市		文化芸術都市推進室文化芸術企画課
大阪市		ゆとりとみどり振興局文化部文化振興担当 ゆとりとみどり振興局文化部博物館運営企画担当
堺市		国際文化部文化課
神戸市		国際文化観光局文化観光部文化交流課
広島市		文化スポーツ部文化担当
北九州市		文化国際部文化振興課
福岡市		文化部文化振興課

③ 中核市

市名	教育委員会	市長部局
函館市	生涯学習部文化振興課	
旭川市	生涯学習部生涯学習課	
青森市	社会教育課	市民文化部生涯学習課
秋田市	文化振興室	
郡山市	文化課	
いわき市	文化課	
宇都宮市	文化課	
川越市	教育総務部生涯学習課／中央公民館／美術館	市民部市民活動支援課
船橋市	生涯学習部文化課	
横須賀市		企画調整部文化振興課
相模原市	生涯学習部生涯学習課	市民局市民活力推進部文化国際課
富山市		企画管理部文化国際課
金沢市		都市政策局文化スポーツ部国際文化課
長野市	生涯学習課	
岐阜市		市民参画部文化・芸術室
豊橋市	教育部美術博物館	文化市民部文化課
豊田市	文化振興課／美術館	
岡崎市		市民文化部文化国際課
高槻市		市民協働部市民参画室文化振興課
東大阪市	社会教育部社会教育課／文化財課	人権文化部文化国際課
姫路市	生涯学習部文化課	
奈良市		観光経済部文化観光室文化国際課
和歌山市	生涯学習部文化振興課	
岡山市	生涯学習課／文化財課	市民局文化振興課
倉敷市		市民環境局文化・スポーツ部文化振興課
福山市	社会教育部文化課	
下関市	下関市立美術館	市民部市民文化課
高松市	文化部文化振興課	
松山市		総合政策部国際文化振興課
高知市	生涯学習課	
長崎市		観光部文化振興課
熊本市	生涯学習部文化財課	文化生活部文化振興課
大分市	総務部生涯学習課／大分美術館美術振興課	企画部文化国際課
宮崎市	文化振興課	
鹿児島市	管理部文化課	

### (3) 文化財保護の主な所管部署

#### ① 都道府県

都道府県名	教育委員会	知事部局
北海道	生涯学習部生涯学習推進局文化・スポーツ課	
青森県	教育庁文化財保護課	
岩手県	事務局生涯学習文化課	
宮城県	文化財保護課	
秋田県	文化財保護室	
山形県	教育庁教育やまがた振興課文化財保護室	
福島県	生涯学習領域文化財グループ	
茨城県	教育庁文化課	
栃木県	事務局文化財課	
群馬県	文化課	
埼玉県	市町村支援部生涯学習文化財課	
千葉県	教育振興部文化財課	
東京都	教育庁生涯学習部計画課	
神奈川県	教育局生涯学習文化財課	
新潟県	教育庁文化行政課	
富山県	生涯学習・文化財室	
石川県	事務局文化財課	
福井県	教育庁文化課	
山梨県	教育庁学術文化財課	
長野県	事務局文化財・生涯学習課	
岐阜県	社会教育文化課	
静岡県	文化課	
愛知県	学習教育部生涯学習課文化財保護室	
三重県	事務局生涯学習分野文化財保護室	
滋賀県	事務局文化財保護課	
京都府	指導部文化財保護課	
大阪府	事務局文化財保護課	
兵庫県	事務局文化財室	
奈良県	事務局文化財保存課	
和歌山県	生涯学習局文化遺産課	
鳥取県	事務局文化課	
島根県	教育庁文化財課	
岡山県	教育庁文化財課	
広島県	生涯学習部文化課	
山口県	社会教育・文化財課	

徳島県	文化財課	
香川県	事務局生涯学習・文化財課	
愛媛県	文化スポーツ部文化財保護課	
高知県	文化財課	
福岡県	総務部文化財保護課	
佐賀県	教育庁文化課	
長崎県	教育庁学芸文化課	
熊本県	文化課	
大分県	教育庁文化課	
宮崎県	教育庁文化財課	
鹿児島県	文化財課	
沖縄県	教育庁文化課	

② 政令指定都市

市名	教育委員会	市長部局
札幌市		文化部文化財課
仙台市	生涯学習部文化財課	
さいたま市	生涯学習部文化財保護課	
千葉市	生涯学習部生涯学習振興課	
横浜市	生涯学習部文化財課	
川崎市	生涯学習部文化財課	
新潟市		文化スポーツ部歴史文化課
静岡市		文化スポーツ部文化財課
浜松市		生活文化部文化財担当課
名古屋市	生涯学習部文化財保護室	
京都市		文化芸術都市推進室文化財保護課
大阪市	生涯学習部文化財保護担当	
堺市	生涯学習部文化財課	
神戸市	社会教育部文化財課	
広島市		文化スポーツ部文化財担当
北九州市	生涯学習部文化財課	
福岡市	文化財部文化財管理課	

③ 中核市

市名	教育委員会	市長部局
函館市	生涯学習部文化財課	
旭川市	生涯学習部生涯学習課	
青森市	文化財課	
秋田市	文化振興室	
郡山市	文化課	
いわき市	文化課	
宇都宮市	文化課	
川越市	教育総務部文化財保護課	
船橋市	生涯学習部文化課	
横須賀市	生涯学習部生涯学習課	
相模原市	文化財保護課	
富山市	生涯学習課	
金沢市		都市政策局歴史遺産保存部文化財保護課
長野市	文化財課	
岐阜市	事務局社会教育室	
豊橋市	教育部美術博物館	
豊田市	文化財課	
岡崎市	事務局生涯学習課	
高槻市	社会教育部文化財課	
東大阪市	社会教育部文化財課	
姫路市	生涯学習部文化課	
奈良市	生涯学習部 文化財課	
和歌山市	生涯学習部文化振興課	
岡山市	文化財課	
倉敷市	生涯学習部文化財保護課	
福山市	社会教育部文化課	
下関市	文化財保護課	
高松市	文化部文化振興課	
松山市	文化財課	
高知市	生涯学習課	
長崎市	文化財課／生涯学習課／出島復元整備室	
熊本市	生涯学習部文化財課	
大分市	教育総務部文化財課	
宮崎市	文化振興課	
鹿児島市	管理部文化課	



#### (4) 国際文化交流の主な所管部署

##### ① 都道府県

都道府県名	教育委員会	知事部局
北海道	生涯学習部生涯学習推進局文化・スポーツ課	環境生活部生活局道民活動文化振興課
青森県		環境生活部国際課
岩手県		地域振興部NPO・国際課
宮城県		生活環境部国際交流課／生活・文化課
秋田県		学術国際部学術国際政策課
山形県		文化環境部県民文化課(国際室)
福島県		生活環境部県民環境総務領域国際交流グループ
茨城県		生活環境部国際課
栃木県		国際課
群馬県		産業経済局観光局観光国際課
埼玉県		総合政策部文化振興課
千葉県		総合企画部政策推進室
東京都		文化振興部企画調整課
神奈川県		県民部国際課
新潟県	教育庁文化行政課	県民生活・環境部文化振興課
富山県		知事政策室国際・日本海政策課
石川県		観光交流局国際交流課
福井県		産業労働部国際・マーケット戦略課
山梨県		企画部県民室国際課
長野県		企画局国際課
岐阜県		環境生活部人づくり文化課
静岡県		県民部文化学術局文化政策室
愛知県		県民生活部文化芸術課
三重県		生活部国際室
滋賀県		商工観光労働部国際課
京都府		知事直轄組織国際課
大阪府	事務局市町村教育室地域教育振興課	
兵庫県		産業労働部国際交流局国際交流課
奈良県		企画部観光交流局文化国際課
和歌山県		知事室文化国際課
鳥取県		文化観光局文化政策課
島根県		環境生活部文化国際課
岡山県	教育庁生涯学習課	
広島県		総務部秘書広報局国際室
山口県		環境生活部文化振興課／地域振興部国際課

徳島県		県民環境部文化交流局文化国際課
香川県		総務部国際課・政策部文化振興課
愛媛県	文化スポーツ部文化振興課	経済労働部観光国際局国際交流課
高知県		文化環境部国際交流課
福岡県		生活労働部国際交流局
佐賀県		くらし環境本部国際課
長崎県		地域振興部国際課
熊本県		地域振興部文化企画課・国際課
大分県	教育庁文化課	企画振興部文化スポーツ振興課
宮崎県	学校政策課／生涯学習課	地域生活部生活・文化課
鹿児島県		商工労働部観光交流局国際交流課／環境生活部生活・文化課
沖縄県	教育庁文化課	文化環境部文化振興課

## ② 政令指定都市

市名	教育委員会	市長部局
札幌市		文化部市民文化課
仙台市		企画市民局文化スポーツ部文化振興課 総合政策部交流政策課
さいたま市		生活文化部国際課
千葉市		市長公室国際交流課
横浜市		開港150周年・創造都市事業本部創造都市推進課
川崎市		総務局秘書部交流推進課／市民局市民文化室
新潟市		経済・国際部国際課
静岡市		市民生活部国際課
浜松市		企画部国際課
名古屋市		市長室国際交流課／市民経済局文化観光部文化振興室
京都市		総務局国際化推進室
大阪市		市長室国際交流担当
堺市		国際文化部文化課
神戸市		国際文化観光局国際推進室国際交流課
広島市		文化スポーツ部文化担当／国際平和推進部国際交流担当
北九州市		文化国際部文化振興課／国際交流課
福岡市		国際部国際課

③ 中核市

市名	教育委員会	市長部局
函館市		企画部国際課
旭川市		生活交流部国際交流課
青森市		市民文化部市民協働推進課
秋田市		企画調整部企画調整課
郡山市		総務部庶務課
いわき市		企画調整部都市交流課
宇都宮市		行政経営部秘書課
川越市		総合政策部国際交流課
船橋市		総務部国際交流室
横須賀市		企画調整部国際交流課
相模原市		市民局市民活力推進部文化国際課
富山市		企画管理部文化国際課
金沢市		都市政策局文化スポーツ部国際文化課
長野市		総務部庶務課国際室
岐阜市		市民参画部国際室
豊橋市		企画部国際交流課
豊田市	文化振興課	社会部自治振興課
岡崎市		市民文化部文化国際課
高槻市		市長公室秘書室都市交流課
東大阪市		人権文化部文化国際課
姫路市		総務局秘書部国際課
奈良市		観光経済部文化観光室文化国際課
和歌山市		市長公室秘書広報部国際交流課
岡山市		市民局国際課
倉敷市		総合政策局国際平和交流推進室
福山市	社会教育部文化課	市民部生活相談課
下関市		市民部市民文化課
高松市		総務部秘書課国際交流室
松山市		総合政策部国際文化振興課
高知市		総務部総務課
長崎市		観光部文化振興課／観光部国際課
熊本市		文化生活部国際交流課／文化振興課
大分市		企画部文化国際課
宮崎市		市民部地域コミュニティ課
鹿児島市		総務部国際交流課

## 2 文化振興のための条例等制定状況

(平成19年7月1日現在)

### (1) 文化振興のための条例の制定状況(施設条例等の管理運営に関する条例は除く)

#### ① 都道府県

No	都道府県名	条例名	制定年度
1	北海道	北海道文化振興条例	平成6年度
2	宮城県	宮城県文化芸術振興条例	平成16年度
3	福島県	福島県文化振興条例	平成15年度
4	東京都	東京都文化振興条例	昭和58年度
5	富山県	富山県民文化条例	平成8年度
6	静岡県	静岡県文化振興基本条例	平成18年度
7	京都府	京都府文化力による京都活性化推進条例	平成17年度
8	大阪府	大阪府文化振興条例	平成16年度
9	鳥取県	鳥取県文化芸術振興条例	平成15年度
10	岡山県	岡山県文化振興基本条例	平成17年度
11	広島県	広島県文化芸術振興のまちづくり推進条例	平成18年度
12	徳島県	徳島県文化振興条例	平成16年度
13	熊本県	熊本県文化振興基本条例	昭和63年度
14	大分県	大分県文化振興条例	平成15年度
15	鹿児島県	鹿児島県文化芸術の振興に関する条例	平成16年度

#### ② 政令指定都市

No.	市名	条例の名称	制定年度
1	札幌市	札幌市文化芸術振興条例	平成19年度
2	川崎市	川崎市文化芸術振興条例	平成16年度
3	京都市	京都文化芸術都市創生条例	平成17年度
4	大阪市	大阪市芸術文化振興条例	平成16年度

#### ③ 中核市

No.	市名	条例の名称	制定年度
1	函館市	函館市文化芸術振興条例	平成17年度
2	秋田市	秋田市文化振興条例	昭和57年度
3	横須賀市	文化振興条例	昭和60年度
4	奈良市	奈良市文化振興条例	平成18年度

#### ④ 市町村

No	都道府県名	市区町村名	条例名	制定年度
1	北海道	士別市	士別市文化振興条例	平成9年度
2		苫小牧市	苫小牧市民文化芸術振興条例	平成13年度
3		様似町	様似町文化振興条例	平成5年度
4		釧路市	釧路市文化振興条例	昭和49年度
5		小樽市	小樽市文化芸術振興条例	平成17年度
6		三笠市	三笠市民文化芸術振興条例	平成16年度
7	岩手県	二戸市	二戸市宝を生かしたまちづくり条例	平成17年度
8	宮城県	気仙沼市	気仙沼市文化芸術振興条例	平成14年度
9		利府町	利府町文化芸術振興条例	平成18年度
10	福島県	矢吹町	矢吹町文化・スポーツ振興条例	平成7年度
11	茨城県	牛久市	牛久市文化芸術振興条例	平成14年度
12		つくば市	つくば市文化芸術振興基本条例	平成16年度
13	栃木県	小山市	小山市文化芸術振興条例	平成18年度
14	東京都	千代田区	千代田区文化芸術基本条例	平成15年度
15		港区	港区文化芸術振興条例	平成18年度
16		目黒区	目黒区芸術文化振興条例	平成14年度
17		世田谷区	世田谷区文化及び芸術の振興に関する条例	平成17年度
18		渋谷区	渋谷区文化芸術振興基本条例	平成16年度
19		豊島区	豊島区文化芸術振興条例	平成17年度

20	東京都	板橋区	板橋区文化芸術振興基本条例	平成17年度
21		練馬区	練馬区文化芸術振興条例	平成16年度
22		足立区	足立区文化芸術振興基本条例	平成16年度
23		江戸川区	江戸川区文化振興条例	昭和61年度
24		立川市	立川市文化芸術まちづくり条例	平成16年度
25		小金井市	小金井市芸術文化振興条例	平成18年度
26	山梨県	富士河口湖町	富士河口湖町心豊かな文化の町づくり振興条例	平成15年度
27	長野県	松本市	松本市文化芸術振興条例	平成15年度
28	愛知県	春日井市	春日井市文化振興基本条例	平成14年度
29	三重県	津市	津市文化振興条例	昭和58年度
30		四日市市	四日市市文化振興条例	平成14年度
31	大阪府	豊中市	豊中市文化芸術振興条例	平成17年度
32		吹田市	吹田市文化振興基本条例	平成17年度
33		泉大津市	泉大津市文化芸術振興条例	平成18年度
34		門真市	門真市文化芸術振興条例	平成19年度
35		摂津市	摂津市文化振興条例	平成17年度
36		能勢町	浄瑠璃の里文化振興条例	平成17年度
37	京都府	城陽市	城陽市文化芸術振興条例	平成17年度
38		八幡市	八幡市文化芸術振興条例	平成16年度
39	島根県	出雲市	出雲市文化のまちづくり条例	平成9年度
40	徳島県	鳴門市	鳴門市文化のまちづくり条例	平成18年度
41	香川県	丸亀市	丸亀市文化振興条例	平成16年度
42	福岡県	太宰府市	太宰府市文化振興条例	平成9年度
43		久留米市	久留米市文化芸術振興条例	平成17年度
44		飯塚市	飯塚市文化振興基本条例	平成18年度
45	熊本県	宇土市	宇土市伝統文化継承条例	平成17年度
46	大分県	日田市	日田市文化振興条例	平成17年度

(2)文化政策の指針等の策定状況(都道府県・政令指定都市・中核市)

文化芸術振興基本法(平成13年12月7日)施行以降に策定されたもの

①都道府県

No.	都道府県名	計画期間	指針等の名称	策定年月
1	宮城県	10年間	文化芸術振興ビジョン	平成17年7月
2	秋田県	概ね10年間	あきた文化振興ビジョン	平成17年3月
3	福島県	5年間	文化振興基本計画	平成17年3月
4	茨城県	概ね16年間	いばらき文化振興ビジョン	平成16年3月
5	千葉県	5～10年間	文化のうねりを巻き起こす～文化振興の基本的な考え方～	平成18年3月
6	東京都	概ね10年間	東京都文化振興指針	平成18年5月
7	神奈川県	概ね10年間	かながわ文化芸術振興指針	平成16年3月
8	富山県	10年間	新世紀とやま文化振興計画	平成18年10月
9	岐阜県	中長期	岐阜県文化振興指針	平成19年6月
10	愛知県	5年間	愛知文化芸術行動プラン	平成15年8月
11	京都府	5年間	21世紀の京都文化力創造ビジョン	平成18年12月
12	大阪府	5年間	おおさか文化プラン(大阪府文化振興計画)	平成18年3月
13	兵庫県	7～12年間	芸術文化振興ビジョン	平成16年5月
14	広島県	特になし	ひろしま文化・芸術振興ビジョン	平成15年3月
15	山口県	7年間	やまぐち文化ビジョン21	平成16年3月
16	徳島県	10年間	徳島県文化振興基本方針	平成18年3月
17	高知県	10年間	高知県芸術文化振興ビジョン	平成18年3月
18	福岡県	10年間	福岡県文化振興プラン	平成17年3月
19	長崎県	5年間	長崎県文化振興基本計画	平成16年3月
20	大分県	特になし	大分県文化振興基本方針	平成17年3月
21	宮崎県	特になし	元気みやざき文化振興ビジョン	平成18年3月
22	鹿児島県	特になし	鹿児島県文化芸術振興指針	平成18年3月
23	沖縄県	特になし	沖縄県文化振興指針	平成17年3月
24		3年間	第2次沖縄県文化振興計画	平成17年3月

② 政令指定都市

No.	市名	計画期間	指針等の名称	策定年月
1	仙台市	短中期的期間を目標	仙台市における芸術文化振興のための指針	平成19年3月
2	さいたま市	8年間	さいたま市文化芸術振興計画	平成18年3月
3	横浜市	5年間	横浜市の文化芸術政策における中期的方針	平成18年3月
4	静岡市	9年間	静岡市文化振興ビジョン	平成18年3月
5	京都市	10年間	京都文化芸術都市創生計画	平成19年3月
6	神戸市	5年間	神戸2010ビジョン 文化創生都市推進プラン	平成17年6月

③ 中核市

No.	市名	計画期間	指針等の名称	策定年月
1	函館市	特になし	函館市文化芸術の振興に関する基本方針	平成19年3月
2	宇都宮市	10年間	宇都宮市文化振興基本計画	平成18年4月
3	金沢市	特になし	金沢市文化芸術振興プラン	平成18年3月
4	岐阜市	概ね10年間	岐阜市芸術文化振興指針	平成19年3月
5	岡崎市	5年間	岡崎市文化振興推進計画	平成18年3月
6	高松市	9年間	新高松市文化芸術振興ビジョン	平成19年2月
7	熊本市	8年間	熊本市文化振興計画	平成15年3月
8	宮崎市	5年間	宮崎市文化振興計画	平成17年3月

その他の市町村(政令市・中核市を除く)における平成13年12月7日以降制定の文化政策  
指針策定状況

(平成19年7月1日現在)

		文化政策指針 策定市町村数	全市町村数 (政令市・中核 市を除く)
1	北海道	3	177
2	青森県	1	39
3	岩手県	0	35
4	宮城県	2	35
5	秋田県	0	24
6	山形県	2	35
7	福島県	1	58
8	茨城県	2	44
9	栃木県	2	30
10	群馬県	1	38
11	埼玉県	2	68
12	千葉県	2	54
13	東京都	7	62
14	神奈川県	4	29
15	新潟県	1	34
16	富山県	0	14
17	石川県	0	18
18	福井県	0	17
19	山梨県	1	28
20	長野県	1	80
21	岐阜県	0	41
22	静岡県	3	40
23	愛知県	6	59
24	三重県	3	29
25	滋賀県	3	26
26	京都府	3	25
27	大阪府	5	39
28	兵庫県	3	39
29	奈良県	0	38
30	和歌山県	2	29
31	鳥取県	1	19
32	島根県	0	21
33	岡山県	0	25
34	広島県	0	21
35	山口県	2	21
36	徳島県	1	24
37	香川県	1	16
38	愛媛県	0	19
39	高知県	0	34
40	福岡県	4	64
41	佐賀県	0	23
42	長崎県	0	22
43	熊本県	1	47
44	大分県	1	17
45	宮崎県	2	29
46	鹿児島県	0	48
47	沖縄県	1	41
	合計	74	1,775

### 3 文化財保護審議会の設置状況

文化財保護審議会設置状況及び委員数（平成19年4月1日現在）

			市町村合計											
			市（区）			町			村			計		
			市区数	審議会設置 市区町村数	委員数	町数	審議会設置 市区町村数	委員数	村数	審議会設置 市区町村数	委員数	市町村数	審議会設置 市区町村数	委員数
1	北海道	15	35	30	231	130	90	562	15	7	33	180	127	826
2	青森県	13	9	9	87	22	22	140	8	8	50	39	39	277
3	岩手県	13	13	13	155	16	15	125	6	4	21	35	32	301
4	宮城県	9	13	13	118	22	21	110	1	1	5	36	35	233
5	秋田県	13	13	13	137	9	8	65	3	2	13	25	23	215
6	山形県	16	13	13	121	19	19	131	3	3	19	35	35	271
7	福島県	15	13	13	136	32	31	200	15	13	88	60	57	424
8	茨城県	13	32	32	295	10	10	73	2	2	13	44	44	381
9	栃木県	19	14	14	146	17	17	120	0	0	0	31	31	266
10	群馬県	21	12	12	99	16	15	88	10	4	21	38	31	208
11	埼玉県	18	40	40	341	29	29	165	1	1	8	70	70	514
12	千葉県	20	36	36	289	17	17	123	3	3	18	56	56	430
13	東京都	20	49	49	394	5	5	32	8	7	38	62	61	464
14	神奈川県	20	19	19	147	13	11	63	1	1	10	33	31	220
15	新潟県	15	20	20	187	9	8	51	6	6	33	35	34	271
16	富山県	15	10	10	105	4	4	22	1	0	0	15	14	127
17	石川県	13	10	10	99	9	9	63	0	0	0	19	19	162
18	福井県	14	9	9	82	8	8	78	0	0	0	17	17	160
19	山梨県	20	13	13	105	9	8	74	6	5	28	28	26	207
20	長野県	15	19	19	159	25	25	170	37	27	172	81	71	501
21	岐阜県	12	21	21	190	19	19	106	2	2	14	42	42	310
22	静岡県	20	23	23	209	19	19	126	0	0	0	42	42	335
23	愛知県	20	35	35	307	26	24	162	2	2	11	63	61	480
24	三重県	16	14	14	165	15	11	78	0	0	0	29	25	243
25	滋賀県	19	13	12	85	13	12	56	0	0	0	26	24	141
26	京都府	20	15	15	161	10	9	57	1	1	12	26	25	230
27	大阪府	20	33	29	242	9	3	18	1	0	0	43	32	260
28	兵庫県	19	29	29	220	12	12	83	0	0	0	41	41	303
29	奈良県	20	12	12	107	15	13	94	12	9	58	39	34	259
30	和歌山県	15	9	9	101	20	20	157	1	0	0	30	29	258
31	鳥取県	22	4	4	34	14	14	101	1	1	6	19	19	141
32	島根県	20	8	8	82	12	12	78	1	1	5	21	21	165
33	岡山県	15	15	15	176	10	8	62	2	2	10	27	25	248
34	広島県	25	14	14	171	9	9	74	0	0	0	23	23	245
35	山口県	16	13	13	125	9	9	64	0	0	0	22	22	189
36	徳島県	15	8	8	75	15	14	128	1	1	4	24	23	207
37	香川県	10	8	8	55	9	9	68	0	0	0	17	17	123
38	愛媛県	10	11	11	105	9	9	80	0	0	0	20	20	185
39	高知県	18	11	11	93	18	18	114	6	6	34	35	35	241
40	福岡県	10	28	28	272	34	34	179	4	4	26	66	66	477
41	佐賀県	16	10	10	93	13	13	71	0	0	0	23	23	164
42	長崎県	17	13	13	140	10	10	57	0	0	0	23	23	197
43	熊本県	16	14	14	143	26	22	115	8	5	24	48	41	282
44	大分県	16	14	14	213	3	3	25	1	1	7	18	18	245
45	宮崎県	13	9	9	82	18	18	92	3	3	22	30	30	196
46	鹿児島県	20	17	17	144	28	28	161	4	4	20	49	49	325
47	沖縄県	10	11	11	92	11	11	61	19	19	93	41	41	246
	合計	767	804	794	7,315	827	755	4,922	195	155	916	1,826	1,704	13,153



### Ⅲ 文化関係経費

#### 1 文化関係経費の概要

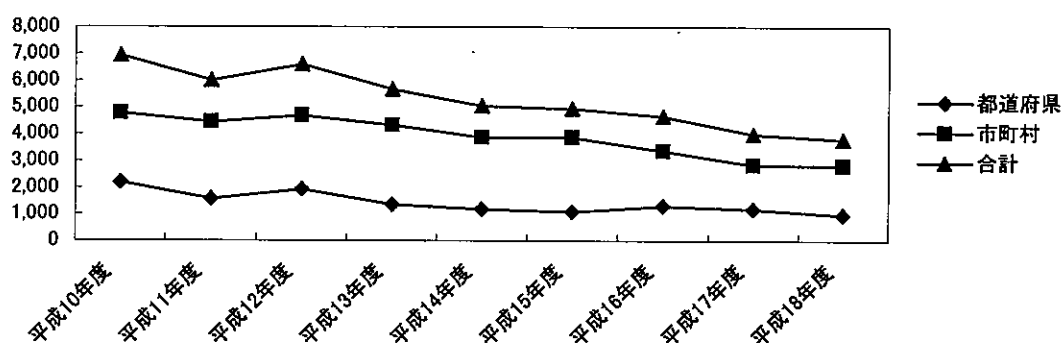
##### (1) 総括

(単位:千円)

	都道府県	市町村	合計	増減	増減率
平成10年度	217,113,342	475,637,111	692,750,453	△145,193,488	△17.3%
平成11年度	156,837,807	442,420,843	599,258,650	△93,491,803	△13.5%
平成12年度	191,973,978	466,735,629	658,709,607	59,450,957	9.9%
平成13年度	133,346,209	431,708,154	565,054,363	△93,655,244	△14.2%
平成14年度	117,122,157	384,965,488	502,087,645	△62,966,718	△11.1%
平成15年度	108,265,927	385,104,520	493,370,447	△8,717,198	△1.7%
平成16年度	128,342,053	336,171,715	464,513,768	△28,856,679	△5.8%
平成17年度	116,778,371	281,473,515	398,251,886	△66,261,882	△14.3%
平成18年度	96,713,621	280,862,218	377,575,839	△20,676,047	△5.2%

#### 文化関係経費全体の推移

(単位:億円)



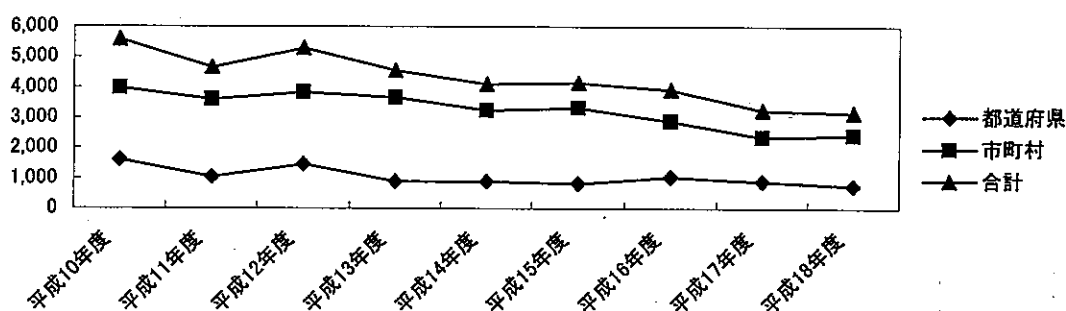
##### (2) 芸術文化経費

(単位:千円)

	都道府県	市町村	合計	増減	増減率
平成10年度	161,442,197	397,185,184	558,627,381	△141,064,358	△20.2%
平成11年度	104,487,935	359,342,760	463,830,695	△94,796,686	△17.0%
平成12年度	145,525,703	382,192,791	527,718,494	63,887,799	13.8%
平成13年度	88,841,064	364,513,710	453,354,774	△74,363,720	△14.1%
平成14年度	87,903,782	322,594,827	410,498,609	△42,856,165	△9.5%
平成15年度	83,386,647	331,640,918	415,027,565	4,528,956	1.1%
平成16年度	104,043,556	286,896,408	390,939,964	△24,087,601	△5.8%
平成17年度	88,450,305	234,371,423	322,821,728	△68,118,236	△17.4%
平成18年度	73,423,704	240,813,015	314,236,719	△8,585,009	△2.7%

#### 芸術文化経費の推移

(単位:億円)



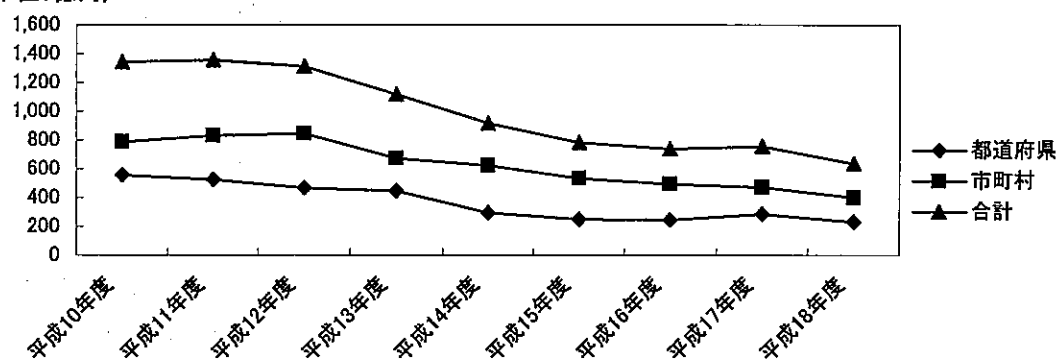
### (3) 文化財保護経費

(単位:千円)

	都道府県	市町村	合計	増減	増減率
平成10年度	55,671,145	78,451,927	134,123,072	△4,129,130	△3.0%
平成11年度	52,349,872	83,078,083	135,427,955	1,304,883	1.0%
平成12年度	46,448,275	84,542,838	130,991,113	△4,436,842	△3.3%
平成13年度	44,505,145	67,194,444	111,699,589	△19,291,524	△14.7%
平成14年度	29,218,375	62,370,661	91,589,036	△20,110,553	△18.0%
平成15年度	24,879,280	53,463,602	78,342,882	△13,246,154	△14.5%
平成16年度	24,298,497	49,275,307	73,573,804	△4,769,078	△6.1%
平成17年度	28,328,066	47,102,092	75,430,158	1,856,354	2.5%
平成18年度	23,289,917	40,049,203	63,339,120	△12,091,038	△16.0%

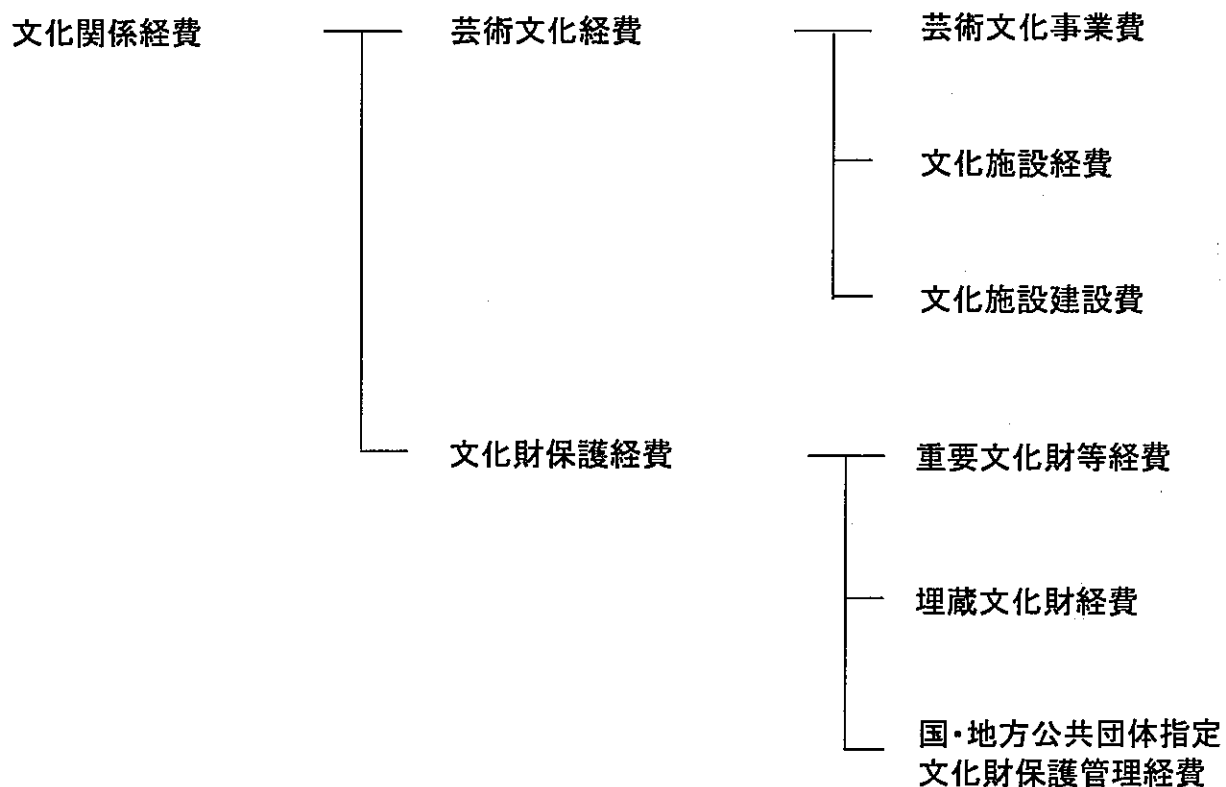
### 文化財保護経費の推移

(単位:億円)

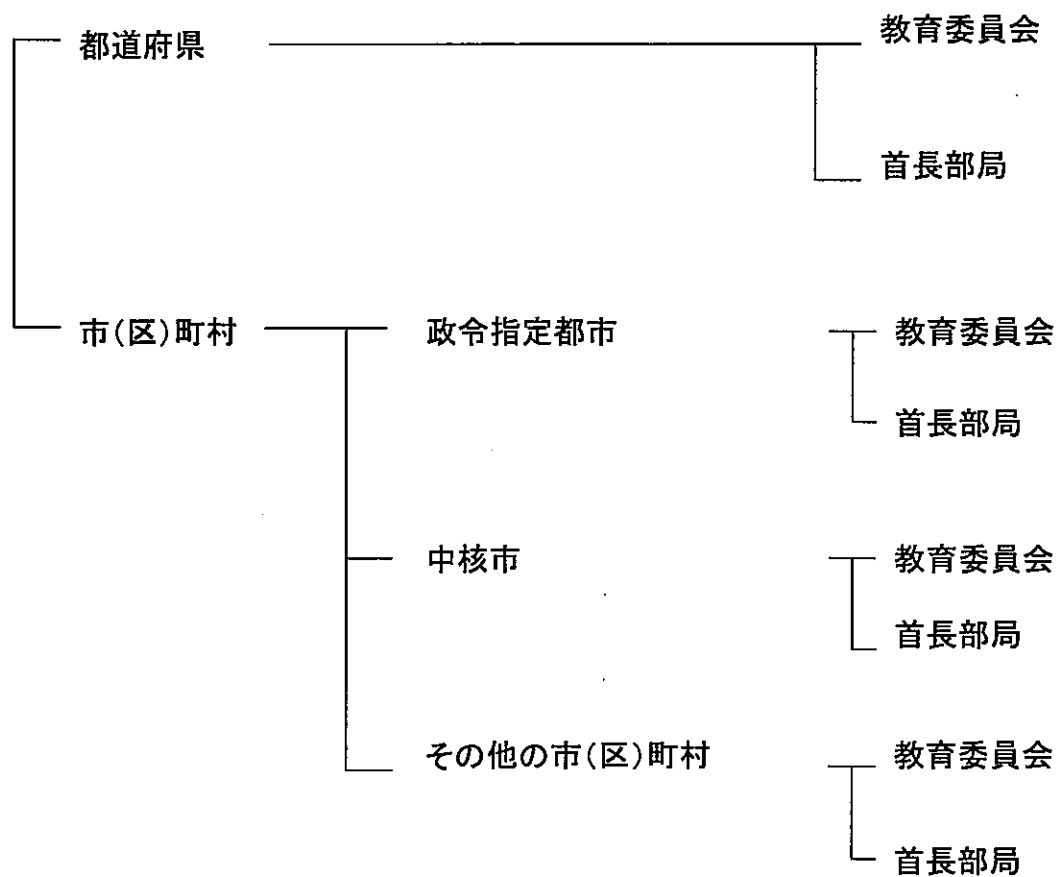


# <参考>文化関係経費の分類について

## (1)用途別



## (2)所管別



## 2 芸術文化経費

### (1) 経費の推移及び平成18年度概要

#### ① 地方公共団体総括

平成18年度に地方公共団体が支出した芸術文化経費の総額は約3,142億円であり、平成17年度と比べると約86億円、2.7%の減少となっている。

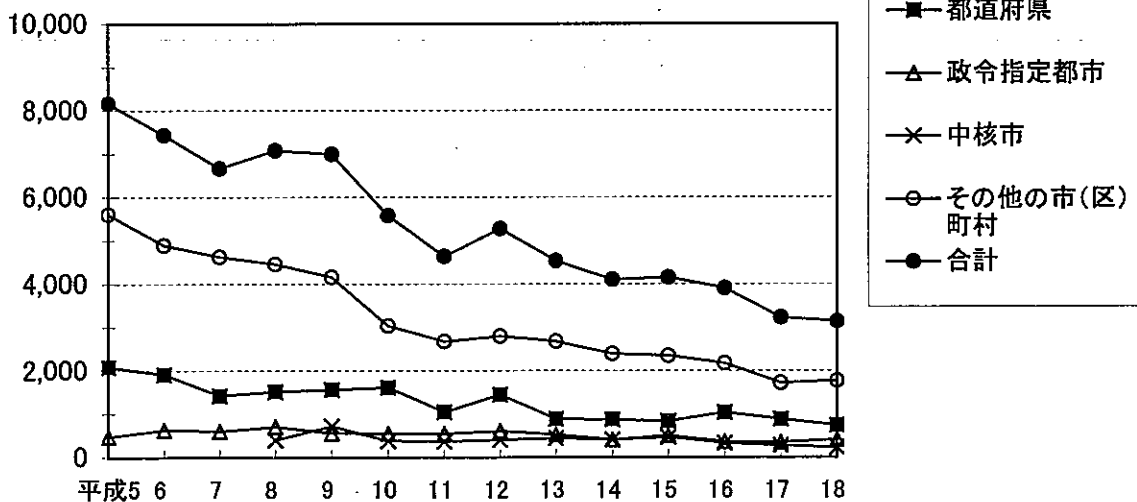
表① 地方公共団体芸術文化経費

(単位:千円)

	地方公共団体					合計 増減	増減率 (%)
	都道府県	政令指定 都市	中核市	その他の 市(区)町村	市(区)町村 合計		
平成 5	208,471,114	47,747,376		561,010,802	608,758,178	817,229,292	
						120,149,214	
6	191,503,835	63,302,616		489,526,315	552,828,931	744,332,766	
						△ 72,896,526	△ 8.9%
7	143,168,848	60,734,272		463,137,323	523,871,595	667,040,443	
						△ 77,292,323	△ 10.4%
8	151,712,009	70,508,332	40,859,191	445,875,912	557,243,435	708,955,444	
						41,915,001	6.3%
9	156,025,217	55,835,137	71,949,630	415,881,755	543,666,522	699,691,739	
						△ 9,263,705	△ 1.3%
10	161,442,197	54,999,108	38,613,360	303,572,716	397,185,184	558,627,381	
						△ 141,064,358	△ 20.2%
11	104,487,935	54,850,817	36,872,683	267,619,260	359,342,760	463,830,695	
						△ 94,796,686	△ 17.0%
12	145,525,703	61,226,373	40,762,099	280,204,319	382,192,791	527,718,494	
						63,887,799	13.8%
13	88,841,064	52,398,460	44,379,018	267,736,232	364,513,710	453,354,774	
						△ 74,363,720	△ 14.1%
14	87,903,782	41,427,810	41,142,168	240,024,849	322,594,827	410,498,609	
						△ 42,856,165	△ 9.5%
15	83,386,647	50,170,174	46,790,909	234,679,835	331,640,918	415,027,565	
						4,528,956	1.1%
16	104,043,556	36,190,005	32,912,466	217,793,937	286,896,408	390,939,964	
						△ 24,087,601	△ 5.8%
17	88,450,305	34,977,868	27,563,729	171,829,826	234,371,423	322,821,728	
						△ 68,118,236	△ 17.4%
18	73,423,704	41,349,573	22,517,294	176,946,148	240,813,015	314,236,719	
						△ 8,585,009	△ 2.7%

図①

(単位:億円)



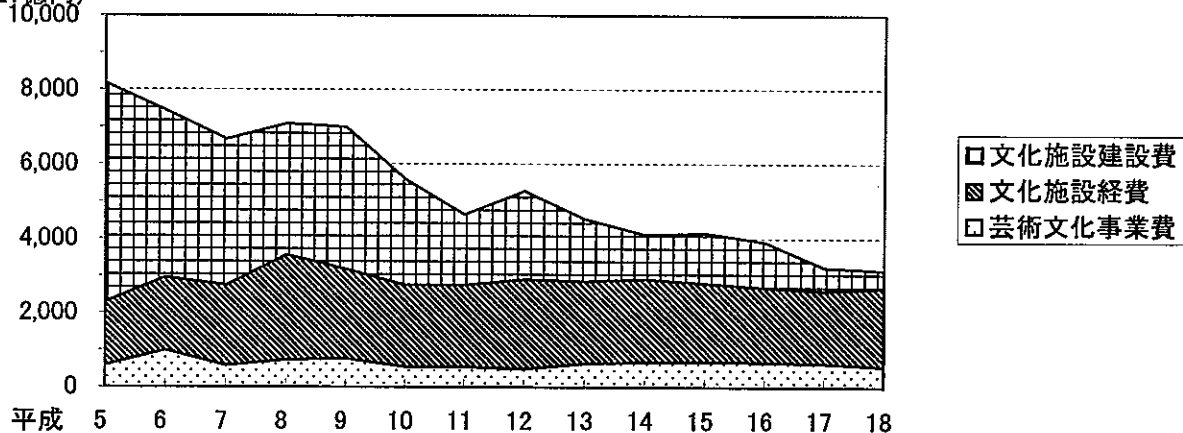
表② 地方公共団体芸術文化経費（用途別）

（単位：千円）

	芸術文化事業費	文化施設経費	文化施設建設費	合計
平成 5	58,355,364	171,006,380	587,867,548	817,229,292
6	98,944,006	196,796,436	448,592,324	744,332,766
7	57,936,983	215,976,509	393,126,951	667,040,443
8	72,800,079	282,497,555	353,657,810	708,955,444
9	77,070,259	240,336,250	382,285,230	699,691,739
10	54,537,966	219,891,169	284,198,246	558,627,381
11	54,406,850	220,613,398	188,810,447	463,830,695
12	49,382,846	240,642,140	237,693,508	527,718,494
13	63,714,190	221,397,597	168,242,987	453,354,774
14	68,249,658	222,890,959	119,357,992	410,498,609
15	68,788,378	210,865,383	135,373,804	415,027,565
16	66,790,887	201,621,053	122,528,024	390,939,964
17	64,855,027	195,658,224	62,308,477	322,821,728
18	56,291,101	210,713,111	47,232,507	314,236,719

図②

（単位：億円）



表③ 芸術文化経費の内訳

（単位：千円）

	経常的経費			文化施設建設費	計
	芸術文化事業費	文化施設経費			
都道府県	60,684,424	17,788,297	42,896,127	12,739,280	73,423,704
政令指定都市	33,531,036	8,817,139	24,713,897	7,818,537	41,349,573
中核市	21,771,131	4,538,839	17,232,292	746,163	22,517,294
その他の市(区)町	151,017,621	25,146,826	125,870,795	25,928,527	176,946,148
計	267,004,212	56,291,101	210,713,111	47,232,507	314,236,719
比率		18%	67%	15%	100%

## ②都道府県総括

平成18年度に都道府県が支出した芸術文化経費の総額は約734億円であり、平成17年度と比べると約150億円、17%の減少となっている。

表④ 都道府県の芸術文化経費の推移

(単位:千円)

	芸術文化経費	増減	増減率
平成 5	208,471,114	△1,288,824	△0.6%
6	191,503,835	△ 16,967,279	△ 8.1%
7	143,168,848	△ 48,334,987	△ 25.2%
8	151,712,009	8,543,161	6.0%
9	156,025,217	4,313,208	2.8%
10	161,442,197	5,416,980	3.5%
11	104,487,935	△ 56,954,262	△ 35.3%
12	145,525,703	41,037,768	39.3%
13	88,841,064	△ 56,684,639	△ 39.0%
14	87,903,782	△ 937,282	△ 1.1%
15	83,386,647	△ 4,517,135	△ 5.1%
16	104,043,556	20,656,909	24.8%
17	88,450,305	△ 15,593,251	△ 15.0%
18	73,423,704	△ 15,026,601	△ 17.0%

表⑤ 都道府県の芸術文化関連経常的経費の推移

(単位:千円)

	経常的経費	増減	増減率
平成 5	70,782,223	6,798,519	10.6%
6	83,104,535	12,322,312	17.4%
7	86,458,782	3,354,247	4.0%
8	88,661,342	2,202,560	2.5%
9	79,991,346	△ 8,669,996	△ 9.8%
10	71,542,534	△ 8,448,812	△ 10.6%
11	68,173,446	△ 3,369,088	△ 4.7%
12	68,843,158	669,712	1.0%
13	69,758,991	915,833	1.3%
14	70,050,873	291,882	0.4%
15	64,924,457	△ 5,126,416	△ 7.3%
16	62,518,099	△ 2,406,358	△ 3.7%
17	62,784,104	266,005	0.4%
18	60,684,424	△ 2,099,680	△ 3.3%

表⑥ 都道府県の芸術文化事業費の推移

(単位:千円)

	芸術文化事業費	増減	増減率
平成 5	19,024,885	△ 246,219	△ 1.3%
6	22,472,954	3,448,069	18.1%
7	22,498,741	25,787	0.1%
8	21,992,173	△ 506,568	△ 2.3%
9	23,121,654	1,129,481	5.1%
10	18,906,075	△ 4,215,579	△ 18.2%
11	19,031,112	125,037	0.7%
12	18,256,413	△ 774,699	△ 4.1%
13	19,977,813	1,721,400	9.4%
14	23,387,982	3,410,169	17.1%
15	23,395,853	7,871	0.0%
16	23,271,944	△ 123,909	△ 0.5%
17	21,667,387	△ 1,604,557	△ 6.9%
18	17,788,297	△ 3,879,090	△ 17.9%

表⑦ 都道府県の文化施設経費の推移

(単位:千円)

	文化施設経費	増減	増減率
平成 5	51,757,338	7,044,738	15.8%
6	60,631,581	8,874,243	17.1%
7	63,960,041	3,328,460	5.5%
8	66,669,169	2,709,128	4.2%
9	56,869,692	△ 9,799,477	△ 14.7%
10	52,636,459	△ 4,233,233	△ 7.4%
11	49,142,334	△ 3,494,125	△ 6.6%
12	50,586,745	1,444,411	2.9%
13	49,781,178	△ 805,567	△ 1.6%
14	46,662,891	△ 3,118,287	△ 6.3%
15	41,528,604	△ 5,134,287	△ 11.0%
16	39,246,155	△ 2,282,449	△ 5.5%
17	41,116,717	1,870,562	4.8%
18	42,896,127	1,779,410	4.3%

表⑧ 都道府県の文化施設建設費の推移

(単位:千円)

	文化施設建設費	増減	増減率
平成 5	137,688,891	△ 8,087,343	△ 5.5%
6	108,399,300	△ 29,289,591	△ 21.3%
7	56,710,066	△ 51,689,234	△ 47.7%
8	63,050,667	6,340,601	11.2%
9	76,033,871	12,983,204	20.6%
10	89,899,663	13,865,792	18.2%
11	36,314,489	△ 53,585,174	△ 59.6%
12	76,682,545	40,368,056	111.2%
13	19,082,073	△ 57,600,472	△ 75.1%
14	17,852,909	△ 1,229,164	△ 6.4%
15	18,462,190	609,281	3.4%
16	41,525,457	23,063,267	124.9%
17	25,666,201	△ 15,859,256	△ 38.2%
18	12,739,280	△ 12,926,921	△ 50.4%

### ③市(区)町村総括

平成18年度に市(区)町村が支出した芸術文化経費の総額は約2,408億円であり、平成17年度と比べると約64億円、2.7%の増加となっている。

表⑨ 市(区)町村の芸術文化経費の推移  
(単位:千円)

	芸術文化経費	増減	増減率
平成 5	608,758,178	121,438,038	24.9%
6	552,828,931	△ 55,929,247	△ 9.2%
7	523,871,595	△ 28,957,336	△ 5.2%
8	557,243,435	33,371,840	6.4%
9	543,666,522	△ 13,576,913	△ 2.4%
10	397,185,184	△ 146,481,338	△ 26.9%
11	359,342,760	△ 37,842,424	△ 9.5%
12	382,192,791	22,850,031	6.4%
13	364,513,710	△ 17,679,081	△ 4.6%
14	322,594,827	△ 41,918,883	△ 11.5%
15	331,640,918	9,046,091	2.8%
16	286,896,408	△ 44,744,510	△ 13.5%
17	234,371,423	△ 52,524,985	△ 18.3%
18	240,813,015	6,441,592	2.7%

(単位:千円)

## 芸術文化経費

## (2)平成18年度芸術文化経費決算額

	都 道 府 県									
	都道府県芸術文化事業費			財源別内訳			都道府県立文化施設経費			合計
	国庫補助	都道府県支出額	その他	国庫補助	都道府県支出額	その他	国庫補助	都道府県支出額	その他	
1 北海道	588,091	0	588,091	0	1,015,499	0	0	0	0	1,583,590
2 青森県	611,546	4,389	570,120	37,037	234,178	0	0	0	0	845,724
3 岩手県	37,478	0	37,478	0	811,231	0	20,295	0	0	869,004
4 宮城県	103,339	0	98,248	7,091	681,623	0	0	0	0	764,962
5 秋田県	75,465	0	75,465	0	735,260	0	0	0	0	810,725
6 山形県	112,459	216	112,243	0	218,921	0	20,295	0	0	351,459
7 福島県	50,417	0	39,417	11,000	694,892	0	0	0	0	745,309
8 茨城県	161,138	0	161,138	0	2,715,897	0	0	0	0	2,877,035
9 栃木県	182,990	0	167,678	15,312	822,932	0	0	0	0	805,922
10 群馬県	884,729	0	884,729	0	741,508	39,000	0	0	0	1,626,237
11 埼玉県	219,047	0	197,766	21,291	1,179,545	0	190,586	0	0	1,587,887
12 千葉県	198,574	0	198,574	0	1,732,402	0	0	0	0	1,930,976
13 東京都	3,247,920	0	3,247,920	0	4,567,247	0	6,547	0	0	7,821,714
14 神奈川県	535,438	0	452,858	82,582	2,091,434	0	0	0	0	2,626,872
15 新潟県	90,247	0	90,247	0	1,097,440	0	0	0	0	1,187,687
16 富山県	315,146	0	315,146	0	706,864	2,793	0	0	0	1,022,010
17 石川県	585,437	0	570,437	15,000	918,000	0	60,729	0	0	1,564,166
18 福井県	436,671	0	420,574	16,097	561,997	5,208	0	0	0	988,668
19 山梨県	37,168	0	33,433	3,735	643,325	0	0	0	0	680,493
20 長野県	392,469	0	321,335	71,134	543,154	0	0	0	0	935,623
21 岐阜県	340,166	0	308,746	31,420	641,914	0	0	0	0	982,080
22 静岡県	1,183,878	0	1,183,728	150	1,075,624	0	0	0	0	2,259,352
23 愛知県	349,272	0	349,272	0	2,203,968	6,400	0	0	0	2,553,240
24 三重県	169,711	0	169,711	0	865,528	4,604	0	0	0	1,035,239
25 滋賀県	242,969	0	242,969	0	1,909,198	0	0	0	0	2,152,167
26 京都府	505,448	0	505,308	140	86,812	0	0	0	0	592,260
27 大阪府	1,264,998	0	642,011	622,987	529,237	0	0	0	0	1,794,235
28 兵庫県	1,623,396	0	1,623,396	0	3,189,855	0	754,273	0	0	5,567,524
29 奈良県	123,743	0	55,589	68,154	388,824	0	0	0	0	492,567
30 和歌山県	47,524	0	47,524	0	457,749	2,072	0	0	0	505,273
31 鳥取県	216,066	0	216,066	0	397,770	13,222	0	0	0	613,836
32 島根県	131,912	3,563	128,349	0	1,512,823	0	1,417,845	0	0	3,062,380
33 岡山県	124,195	0	124,195	0	455,470	0	0	0	0	579,665
34 広島県	161,309	0	160,993	316	433,494	0	929,183	0	0	1,523,870
35 山口県	1,447,086	191,006	1,256,080	0	673,827	0	0	0	0	2,120,913
36 徳島県	345,602	0	341,424	4,178	958,614	0	0	0	0	3,117,608
37 香川県	68,623	0	61,371	7,252	585,787	3,000	0	0	0	654,410
38 愛媛県	138,244	0	92,296	45,948	330,539	83,708	0	0	0	468,783
39 高知県	237,008	0	61,112	175,896	734,316	0	0	0	0	971,324
40 福岡県	645,106	0	645,106	0	373,820	0	0	0	0	1,018,926
41 佐賀県	51,800	0	39,952	11,848	553,052	0	0	0	0	604,852
42 長崎県	180,851	0	180,851	0	601,219	0	83,443	0	0	865,513
43 熊本県	103,843	0	103,843	0	188,153	0	0	0	0	291,996
44 大分県	149,913	0	149,913	0	519,448	104,848	6,937	0	0	676,298
45 宮崎県	429,297	0	207,920	121,377	467,653	0	0	0	0	896,950
46 鹿児島県	117,159	0	117,159	0	531,117	0	0	0	0	648,276
47 沖縄県	112,528	0	112,528	0	35,297	0	7,937,260	0	0	8,085,085
合計	19,357,416	199,174	17,788,297	1,369,945	43,164,457	268,330	501,305	12,799,280	968,809	75,762,458
										73,423,704
										1,369,945



芸術文化経費

(単位:千円)

都道府県 教育委員会											
	芸術文化 事業費	財源別内訳			都道府県立文 化施設経費			財源別内訳			都道府県 支出額
		国庫補助	都道府県 支出額	その他	国庫補助	都道府県 支出額	その他	国庫補助	都道府県 支出額	その他	
1 北海道	378,993	0	378,993	0	702,124	0	702,124	0	702,124	0	0
2 青森県	20,898	4,389	4,970	11,539	0	0	0	0	0	0	0
3 岩手県	37,478	0	37,478	0	811,231	0	811,231	0	811,231	0	20,295
4 宮城県	10,285	0	10,285	0	303,104	1,525	301,579	0	301,579	0	0
5 秋田県	9,698	0	9,698	0	439,530	0	439,530	0	439,530	0	0
6 山形県	7,921	216	7,705	0	0	0	0	0	0	0	0
7 福島県	48,542	0	37,542	11,000	694,892	0	694,892	0	694,892	0	0
8 茨城県	21,820	0	21,820	0	2,069,356	0	2,069,356	0	2,069,356	0	0
9 栃木県	15,064	0	15,064	0	0	0	0	0	0	0	0
10 群馬県	881,080	0	881,080	0	741,508	39,000	702,508	0	702,508	0	0
11 埼玉県	29,646	0	29,646	0	226,300	0	226,300	0	226,300	0	0
12 千葉県	29,315	0	29,315	0	1,434,746	0	1,434,746	0	1,434,746	0	0
13 東京都	25,283	0	25,283	0	0	0	0	0	0	0	0
14 神奈川県	147,475	0	64,893	82,582	551,901	0	551,901	0	551,901	0	0
15 新潟県	11,353	0	11,353	0	366,652	0	366,652	0	366,652	0	0
16 富山県	15,963	0	15,963	0	0	0	0	0	0	0	0
17 石川県	0	0	0	0	0	0	0	0	0	0	0
18 福井県	436,671	0	420,574	16,097	551,997	5,208	546,789	0	546,789	0	0
19 山梨県	7,300	0	7,300	0	442,481	0	442,481	0	442,481	0	0
20 長野県	40,734	0	35,734	5,000	0	0	0	0	0	0	0
21 岐阜県	27,637	0	27,088	549	242,057	0	242,057	0	242,057	0	0
22 静岡県	66,124	0	65,974	150	0	0	0	0	0	0	0
23 愛知県	6,808	0	6,808	0	0	0	0	0	0	0	0
24 三重県	12,535	0	12,535	0	173,830	4,604	169,226	0	169,226	0	0
25 滋賀県	0	0	0	0	0	0	0	0	0	0	0
26 京都府	243,200	0	243,200	0	0	0	0	0	0	0	0
27 大阪府	40,609	0	36,333	4,276	52,422	0	52,422	0	52,422	0	0
28 兵庫県	240,870	0	240,870	0	1,335,569	0	1,335,569	0	1,335,569	0	754,273
29 奈良県	11,424	0	9,737	1,687	0	0	0	0	0	0	0
30 和歌山県	3,639	0	3,639	0	337,261	0	337,261	0	337,261	0	0
31 鳥取県	52,983	0	52,983	0	271,458	13,222	258,236	0	258,236	0	0
32 島根県	71,267	3,563	67,704	0	370,341	0	370,341	0	370,341	0	1,417,645
33 岡山県	18,241	0	18,241	0	87,278	0	87,278	0	87,278	0	0
34 広島県	123,426	0	123,426	0	345,783	0	345,783	0	345,783	0	0
35 山口県	229,674	0	229,674	0	255,265	0	255,265	0	255,265	0	0
36 徳島県	14,775	0	14,775	0	696,926	0	696,926	0	696,926	0	0
37 香川県	0	0	0	0	0	0	0	0	0	0	0
38 愛媛県	138,244	0	92,296	45,948	330,539	83,708	246,831	0	246,831	0	0
39 高知県	19,119	0	15,546	3,573	0	0	0	0	0	0	0
40 福岡県	18,096	0	18,096	0	99,345	0	99,345	0	99,345	0	0
41 佐賀県	20,118	0	20,118	0	553,052	0	553,052	0	553,052	0	0
42 長崎県	63,857	0	63,857	0	0	0	0	0	0	0	0
43 熊本県	0	0	0	0	0	0	0	0	0	0	0
44 大分県	4,095	0	4,095	0	248,582	0	248,582	0	248,582	0	0
45 宮崎県	131,652	0	131,652	0	205,214	0	205,214	0	205,214	0	0
46 鹿児島県	0	0	0	0	0	0	0	0	0	0	0
47 沖縄県	19,536	0	19,536	0	25,060	0	25,060	0	25,060	0	7,937,260
合計	3,753,448	8,168	3,562,879	182,401	14,965,804	147,267	14,818,537	0	14,818,537	0	10,129,473

# 芸術文化経費

(単位:千円)

都道府県 首長部局													備考
芸術文化 事業費	財源別内訳			財源別内訳			財源別内訳			財源別内訳			
	国庫補助	都道府県 支出額	その他	都道府県立文 化施設経費	国庫補助	都道府県 支出額	その他	都道府県立文 化施設経費	国庫補助	都道府県 支出額	その他		
1 北海道	189,098	0	189,098	0	313,375	1,950	311,425	0	0	0	0	0	
2 青森県	590,648	0	565,150	25,498	234,178	0	234,178	0	0	0	0	0	
3 岩手県	0	0	0	0	0	0	0	0	0	0	0	0	
4 宮城県	93,054	0	85,963	7,091	358,519	0	358,519	0	0	0	0	0	
5 秋田県	65,767	0	65,767	0	295,730	0	295,730	0	0	0	0	0	
6 山形県	104,538	0	104,538	0	218,921	0	218,921	20,295	0	20,295	0	0	
7 福島県	1,875	0	1,875	0	0	0	0	0	0	0	0	0	
8 茨城県	139,318	0	139,318	0	646,541	0	646,541	0	0	0	0	0	
9 栃木県	167,926	0	152,614	15,312	622,932	0	622,932	0	0	0	0	0	
10 群馬県	3,649	0	3,649	0	0	0	0	0	0	0	0	0	
11 埼玉県	189,401	0	168,110	21,291	953,245	0	953,245	190,586	0	190,586	0	0	
12 千葉県	169,259	0	169,259	0	297,656	0	297,656	0	0	0	0	0	
13 東京都	3,222,637	0	3,222,637	0	4,567,247	0	4,567,247	6,547	0	6,547	0	0	
14 神奈川県	387,963	0	387,963	0	1,539,533	0	1,539,533	0	0	0	0	0	
15 新潟県	78,894	0	78,894	0	730,788	0	730,788	0	0	0	0	0	
16 富山県	299,183	0	299,183	0	706,864	2,793	704,071	0	0	0	0	0	
17 石川県	585,437	0	570,437	15,000	918,000	0	918,000	60,729	0	60,729	0	0	
18 福井県	0	0	0	0	0	0	0	0	0	0	0	0	
19 山梨県	29,868	0	26,133	3,735	200,844	0	200,844	0	0	0	0	0	
20 長野県	351,735	0	285,601	66,134	543,154	0	543,154	0	0	0	0	0	
21 岐阜県	312,529	0	281,658	30,871	399,857	0	399,857	0	0	0	0	0	
22 静岡県	1,117,754	0	1,117,754	0	1,075,624	6,400	1,075,624	0	0	0	0	0	
23 愛知県	342,464	0	342,464	0	2,203,968	0	2,197,568	0	0	0	0	0	
24 三重県	157,176	0	157,176	0	691,698	0	691,698	0	0	0	0	0	
25 滋賀県	242,969	0	242,969	0	1,909,198	0	1,909,198	0	0	0	0	0	
26 京都府	262,248	0	262,108	140	86,812	0	86,812	0	0	0	0	0	
27 大阪府	1,224,389	0	605,678	618,711	476,815	0	476,815	0	0	0	0	0	
28 兵庫県	1,382,526	0	1,382,526	0	1,854,286	0	1,854,286	0	0	0	0	0	
29 奈良県	112,319	0	45,852	66,467	368,824	0	368,824	0	0	0	0	0	
30 和歌山県	43,885	0	43,885	0	120,488	2,072	118,416	0	0	0	0	0	
31 鳥取県	163,083	0	163,083	0	126,312	0	126,312	0	0	0	0	0	
32 島根県	60,645	0	60,645	0	1,142,482	0	1,142,482	0	0	0	0	0	
33 岡山県	105,954	0	105,954	0	368,192	0	368,192	0	0	0	0	0	
34 広島県	37,883	0	37,567	316	87,711	0	87,711	929,183	0	929,183	0	0	
35 山口県	1,217,412	191,006	1,026,406	0	418,562	0	418,562	0	0	0	0	0	
36 徳島県	330,827	0	326,649	4,178	261,688	0	261,688	1,813,392	501,305	1,312,087	0	0	
37 香川県	68,623	0	61,371	7,252	585,767	3,000	582,767	0	0	0	0	0	
38 愛媛県	0	0	0	0	0	0	0	0	0	0	0	0	
39 高知県	217,889	0	45,566	172,323	734,316	0	734,316	0	0	0	0	0	
40 福岡県	627,010	0	627,010	0	274,475	0	274,475	0	0	0	0	0	
41 佐賀県	31,682	0	19,834	11,848	0	0	0	0	0	0	0	0	
42 長崎県	116,994	0	116,994	0	601,219	0	601,219	83,443	0	83,443	0	0	
43 熊本県	103,843	0	103,843	0	188,153	0	188,153	0	0	0	0	0	
44 大分県	145,818	0	145,818	0	270,866	104,848	166,018	6,937	0	6,937	0	0	
45 宮崎県	297,645	0	176,268	121,377	262,439	0	262,439	0	0	0	0	0	
46 鹿児島県	117,159	0	117,159	0	531,117	0	531,117	0	0	0	0	0	
47 沖縄県	92,992	0	92,992	0	10,237	0	10,237	0	0	0	0	0	
合計	15,603,968	191,006	14,225,418	1,187,544	28,198,653	121,063	28,077,590	0	3,111,112	501,305	2,609,807	0	

芸術文化経費

(単位:千円)

芸術文化事業費	政令指定都市									
	財政特別内訳					財政特別内訳				
	国庫補助	都道府県補助額	市支出額	その他	市区町村立文化施設経費	国庫補助	都道府県補助額	市支出額	その他	合計
1 札幌市	647,208	0	601,789	45,418	1,679,816	0	0	1,678,816	0	2,326,824
2 仙台市	857,623	340	618,108	239,775	2,091,348	0	0	2,091,348	14,040	2,953,011
3 さいたま市	35,581	0	35,581	0	768,085	0	0	768,085	0	803,666
4 千葉市	139,280	0	139,280	0	583,373	12,043	0	595,413	0	734,793
5 横浜市	1,441,773	0	1,428,751	13,022	2,332,846	0	0	2,332,846	0	3,785,324
6 川崎市	302,438	0	287,438	15,000	1,893,935	0	0	1,893,935	0	2,191,373
7 新潟市	239,488	0	239,488	0	870,878	0	0	870,878	0	1,110,366
8 静岡市	280,787	0	189,814	80,973	1,284,074	0	0	1,284,074	0	1,564,888
9 浜松市	484,673	0	484,673	0	1,406,149	0	0	1,406,149	0	1,890,822
10 名古屋市	1,087,777	0	1,087,777	0	2,246,417	0	0	2,246,417	0	3,334,194
11 京都市	269,126	0	265,989	3,137	1,744,289	0	0	1,744,289	0	2,009,415
12 大阪市	615,138	708	814,430	0	1,487,125	0	0	1,487,125	0	2,294,258
13 堺市	134,186	0	112,094	22,092	279,837	0	0	279,837	0	401,929
14 神戸市	836,917	0	780,825	76,092	930,341	0	0	930,341	0	1,711,258
15 広島市	217,883	0	217,883	0	1,484,373	0	0	1,484,373	0	1,702,256
16 北九州市	1,042,778	0	733,482	309,314	1,856,630	0	0	1,856,630	0	2,899,406
17 福岡市	1,041,577	0	1,021,577	20,000	1,809,844	0	0	1,809,844	14,040	2,865,267
合計	9,684,228	1,048	8,817,139	816,044	24,725,940	12,043	0	24,713,897	8,722,774	49,082,943

中核市

芸術文化事業費	中核市									
	財政特別内訳					財政特別内訳				
	国庫補助	都道府県補助額	市支出額	その他	市区町村立文化施設経費	国庫補助	都道府県補助額	市支出額	その他	合計
1 函館市	33,321	0	33,321	0	685,891	0	0	685,891	0	719,212
2 旭川市	53,023	0	41,187	11,836	291,547	0	0	291,547	0	344,570
3 青森市	77,728	0	30,474	47,254	225,843	0	0	225,843	0	303,317
4 秋田市	57,578	0	41,975	15,603	284,292	0	0	284,292	0	341,870
5 鶴岡市	138,694	0	13,928	35,804	582,881	0	0	596,803	0	701,375
6 いわき市	14,488	0	13,320	1,168	456,534	0	0	469,854	0	471,002
7 平塚市	486,758	0	486,758	0	266,704	0	0	753,462	0	1,240,164
8 川崎市	42,621	0	42,621	0	420,236	0	0	462,857	0	505,478
9 松本市	38,833	0	38,833	0	170,029	0	0	208,862	0	247,898
10 須賀川市	503,998	0	208,425	295,573	594,021	0	0	803,446	0	1,397,467
11 相模原市	208,425	0	208,425	0	1,066,683	0	0	1,275,108	0	1,483,537
12 富山市	228,520	0	219,094	9,426	626,536	0	0	845,630	0	1,064,266
13 金沢市	633,999	0	633,999	0	1,273,098	0	0	1,907,097	0	2,540,195
14 長野市	31,929	5,200	26,729	0	109,656	0	0	131,585	0	157,805
15 岐阜市	47,621	0	47,621	0	331,260	0	0	378,881	0	426,502
16 豊橋市	180,053	0	137,773	42,280	328,139	0	0	508,192	0	688,422
17 豊田市	638,325	0	838,325	0	735,909	0	0	1,574,234	0	2,112,463
18 岡崎市	201,471	0	168,448	33,023	638,724	1,032	0	803,195	1,032	1,395,363
19 藤枝市	36,422	0	36,422	0	462,955	0	0	499,377	0	535,799
20 東大阪市	35,238	0	35,238	0	155,020	0	0	190,258	0	225,296
21 姫路市	114,116	0	108,867	5,249	335,218	0	0	449,335	0	563,553
22 奈良市	49,407	0	49,407	0	586,727	0	0	636,134	0	785,541
23 和歌山市	25,264	1,466	19,641	4,157	174,710	1,500	0	197,710	0	244,916
24 岡山市	241,702	0	30,881	93,064	117,157	525,890	0	954,368	0	1,380,323
25 倉敷市	452,129	0	500	415,560	502,237	0	0	954,368	0	1,380,323
26 福山市	7,484	0	7,484	0	548,944	0	0	556,428	0	662,912
27 下関市	98,025	0	7,600	90,425	193,742	0	0	291,767	0	390,792
28 高松市	224,008	0	104,311	119,696	735,231	0	0	943,927	0	1,168,123
29 松山市	112,182	2,585	104,555	5,902	142,090	0	0	254,272	2,585	266,857
30 高知市	233,802	0	71,579	162,223	140,233	0	0	374,035	0	615,632
31 長崎市	44,482	0	39,948	4,534	571,150	0	0	615,632	0	736,714
32 熊本市	108,129	0	108,129	0	565,289	0	0	673,418	0	881,607
33 大分市	142,537	0	138,211	4,326	840,266	0	0	978,477	0	1,116,714
34 宮崎市	99,970	0	69,970	30,000	594,896	0	0	694,866	0	894,836
35 鹿児島市	127,958	0	117,542	10,416	1,137,614	0	0	1,255,158	0	1,373,116
合計	5,751,122	9,231	4,588,839	1,149,092	17,237,988	2,532	3,162	17,232,292	746,163	23,795,271

芸術文化経費

(単位:千円)

	政令指定都市 教育委員会									
	財源別内訳					財源別内訳				
	芸術文化 事業費	国庫補助	都道府県 補助金	市支出額	その他	市区町村立文 化施設経費	国庫補助	都道府県 補助金	市支出額	その他
1札幌市	0	0	0	0	0	114,473	0	0	114,473	0
2仙台市	48,074	340	0	33,863	11,871	679,012	0	0	679,012	4,678
3さいたま市	0	0	0	0	0	0	0	0	0	0
4千葉市	32,609	0	0	32,609	0	199,332	0	0	199,332	0
5横浜市	0	0	0	0	0	0	0	0	0	0
6川崎市	0	0	0	0	0	763,630	0	0	763,630	0
7新潟市	0	0	0	0	0	0	0	0	0	0
8静岡市	0	0	0	0	0	49,320	0	0	49,320	0
9浜松市	68,092	0	0	68,092	0	349,332	0	0	349,332	0
10名古屋市	0	0	0	0	0	0	0	0	0	0
11京都市	0	0	0	0	0	0	0	0	0	0
12大阪市	0	0	0	0	0	0	0	0	0	0
13堺市	0	0	0	0	0	0	0	0	0	0
14神戸市	0	0	0	0	0	0	0	0	0	0
15広島市	0	0	0	0	0	0	0	0	0	0
16北九州市	350,210	0	0	227,811	122,399	592,677	0	0	592,677	0
17福岡市	336,690	0	0	336,690	0	1,001,221	0	0	1,001,221	0
合計	833,675	340	0	699,065	134,270	3,748,997	0	0	3,748,997	4,678

	中核市 教育委員会									
	財源別内訳					財源別内訳				
	芸術文化 事業費	国庫補助	都道府県 補助金	市支出額	その他	市区町村立文 化施設経費	国庫補助	都道府県 補助金	市支出額	その他
1国府市	33,321	0	0	33,321	0	685,891	0	0	685,891	0
2旭川市	53,023	0	0	41,187	11,836	291,547	0	0	291,547	0
3帯広市	5,563	0	0	4,903	660	48,694	0	0	48,694	0
4秋田市	57,578	0	0	41,975	15,603	284,292	0	0	284,292	0
5新山市	138,694	0	13,928	35,694	89,072	592,681	0	0	592,681	0
6いわき市	14,468	0	0	13,320	1,148	456,534	0	0	456,534	0
7宇都宮市	406,756	0	0	498,756	0	286,704	0	0	286,704	0
8川崎市	20,078	0	0	38,833	0	170,028	0	0	170,028	0
9松本市	38,833	0	0	0	0	0	0	0	0	0
10横須賀市	0	0	0	0	0	0	0	0	0	0
11沼津市	78,493	0	0	78,493	0	92,365	0	0	92,365	0
12富士市	42,351	0	1,051	33,696	7,604	116,695	0	0	116,695	0
13金沢市	0	0	0	0	0	0	0	0	0	0
14長野市	31,929	5,200	0	28,729	0	0	0	0	0	0
15岐阜市	0	0	0	0	0	0	0	0	0	0
16静岡市	638,325	0	0	638,325	0	735,909	0	0	735,909	0
17豊田市	0	0	0	0	0	0	0	0	0	0
18岡崎市	0	0	0	0	0	0	0	0	0	0
19愛知県	9,096	0	0	9,096	0	126,514	0	0	126,514	0
20東大阪市	114,116	0	0	108,887	4,249	335,219	0	0	335,219	0
21姫路市	0	0	0	0	0	0	0	0	0	0
22奈良市	25,264	1,466	0	19,841	4,157	174,210	1,500	0	172,710	0
23和歌山市	23,082	0	8,650	14,432	0	85,098	0	0	85,098	0
24岡山市	12,965	0	0	2,177	10,788	6,552	0	0	6,552	0
25高松市	7,484	0	0	7,484	0	548,944	0	0	548,944	0
26徳山市	0	0	0	0	0	0	0	0	0	0
27下関市	0	0	0	0	0	0	0	0	0	0
28高松市	224,096	0	0	104,311	119,695	735,231	0	0	735,231	0
29松山市	33,591	0	0	33,591	0	74,728	0	0	74,728	0
30高知市	233,802	0	0	71,579	162,223	140,233	0	0	140,233	0
31長崎市	0	0	0	0	0	153,014	0	0	153,014	0
32熊本市	7,248	0	0	7,248	0	91,925	0	0	91,925	0
33大分市	120,411	0	0	116,085	4,326	251,359	0	0	251,359	0
34宮崎市	69,870	0	0	69,870	0	594,896	0	0	594,896	0
35鹿児島市	108,958	0	0	95,542	10,416	145,007	0	0	145,007	0
合計	2,837,305	6,886	23,629	2,165,233	441,777	7,215,108	1,500	0	7,213,608	58,563

芸術文化経費

(単位:千円)

政令指定都市 首長部局													備考	
芸術文化 事業費	財源別内訳					市区町村立文 化施設経費	その他	巨額別内訳			財源別内訳			
	国庫補助	都道府県 補助額	市支出額	その他	市区町村立文 化施設経費			国庫補助	都道府県 補助額	市支出額	その他	国庫補助		都道府県 補助額
1札幌市	647,208	0	0	801,789	45,419	1,565,143	0	1,565,143	0	0	0	0	0	0
2仙台市	811,549	0	0	584,245	227,304	1,402,336	0	1,402,336	0	9,362	0	0	9,362	0
3さいたま市	35,581	0	0	35,581	0	788,055	0	788,055	0	0	0	0	0	0
4千葉市	108,871	0	0	106,671	0	381,041	12,043	368,998	0	3,785,324	525,000	0	3,260,324	0
5横浜市	1,441,773	0	0	1,428,751	15,022	2,332,846	0	2,332,846	0	1,314,078	0	0	1,314,078	0
6川崎市	302,438	0	0	297,638	4,800	1,120,305	0	1,120,305	0	451,894	420,098	0	1,314,078	0
7新潟市	239,488	0	0	239,488	0	870,878	0	870,878	0	267,382	120,000	0	147,382	0
8静岡市	250,787	0	0	189,814	80,973	1,234,794	0	1,234,794	0	14,255	0	0	14,255	0
9浜松市	416,881	0	0	416,881	0	1,058,817	0	1,058,817	0	0	0	0	0	0
10名古屋市	1,087,777	0	0	1,087,777	0	2,246,417	0	2,246,417	0	0	0	0	0	0
11京都市	259,126	0	0	255,989	3,137	1,744,289	0	1,744,289	0	0	0	0	0	0
12大阪市	615,136	708	0	614,430	0	1,487,125	0	1,487,125	0	220,947	52,041	0	168,906	0
13神戸市	134,186	0	0	112,094	22,092	278,837	0	278,837	0	2,530,407	175,400	0	2,355,007	0
14神戸市	838,917	0	0	760,825	78,092	930,341	0	930,341	0	110,401	0	0	110,401	0
15広島市	217,883	0	0	217,883	0	1,484,373	0	1,484,373	0	0	0	0	0	0
16北九州市	692,566	0	0	505,651	186,915	1,263,953	0	1,263,953	0	0	0	0	0	0
17福岡市	704,887	0	0	684,887	20,000	808,423	0	808,423	0	14,046	0	0	14,046	0
合計	8,800,554	708	0	8,118,074	681,774	20,978,943	12,043	20,966,900	0	8,718,098	872,441	31,798	7,813,859	0

	中核市 首長部局										備考
	芸術文化事業費					財源別内訳					
	国庫補助	都道府県補助	市支出額	その他	市区町村立文化施設経費	国庫補助	都道府県補助	市支出額	その他	市区町村立文化施設経費	
1 国府市	0	0	0	0	0	0	0	0	0	0	0
2 旭川市	0	0	0	0	0	0	0	0	0	0	0
3 青森市	72,165	0	0	25,571	48,594	176,949	0	176,949	0	0	0
4 秋田市	0	0	0	0	0	0	0	0	0	0	0
5 函館市	0	0	0	0	0	0	0	0	0	0	0
6 旭川市	0	0	0	0	0	0	0	0	0	0	0
7 宇都宮市	0	0	0	0	0	0	0	0	0	0	0
8 川越市	22,543	0	0	22,543	0	380,099	0	380,099	0	0	0
9 松本市	0	0	0	0	0	0	0	0	0	0	0
10 横須賀市	503,996	0	0	71,593	432,403	594,021	0	594,021	0	0	0
11 相模原市	129,932	0	0	129,932	0	974,318	0	974,318	0	0	0
12 富士市	186,169	0	0	185,398	771	509,841	0	509,841	0	0	0
13 金沢市	833,999	0	0	633,999	0	1,273,098	0	1,273,098	0	28,425	28,425
14 長野市	0	0	0	0	0	109,656	0	109,656	0	0	0
15 岐阜市	47,821	0	0	47,821	0	331,280	0	331,280	0	0	0
16 豊田市	180,063	0	0	137,773	42,290	328,129	0	328,129	0	0	0
17 豊田市	0	0	0	0	0	0	0	0	0	0	0
18 岡崎市	201,471	0	0	188,448	33,023	638,724	1,032	637,692	0	0	0
19 高松市	36,422	0	0	36,422	0	462,955	0	462,955	0	0	0
20 東大阪市	26,140	0	0	26,140	0	28,506	0	28,506	0	0	0
21 姫路市	0	0	0	0	0	0	0	0	0	0	0
22 奈良市	49,407	0	0	49,407	0	566,727	0	566,727	0	0	0
23 和歌山市	0	0	0	0	0	0	0	0	0	0	0
24 岡山県	218,820	0	22,231	79,232	117,157	440,792	0	440,792	0	0	0
25 倉敷市	439,184	0	500	413,193	25,481	495,685	3,162	492,523	0	0	0
26 福山市	0	0	0	0	0	0	0	0	0	0	0
27 下関市	98,025	0	7,000	90,425	0	193,742	0	193,742	0	0	0
28 高松市	0	0	0	0	0	0	0	0	0	0	0
29 松山市	78,591	2,585	0	70,994	5,062	87,392	0	87,392	0	0	0
30 高知市	0	0	0	0	0	0	0	0	0	0	0
31 長崎市	44,482	0	0	39,948	4,534	418,136	0	418,136	0	0	0
32 熊本県	101,881	0	0	101,881	0	473,364	0	473,364	661,175	0	661,175
33 大分市	22,126	0	0	22,126	0	588,907	0	588,907	0	0	0
34 宮崎市	0	0	0	0	0	0	0	0	0	0	0
35 鹿児島市	21,000	0	0	21,000	0	992,607	0	992,607	0	0	0
合計	3,113,817	2,585	30,331	2,373,806	707,315	10,022,878	1,032	10,018,884	0	887,600	887,600

## (単位:千円)

— 35 —

# 芸術文化経費

(単位:千円)

その他の市(区)町村 教育委員会												
	芸術文化事業費			財源別内訳			市区町村立文化施設経費			財源別内訳		
	国庫補助	都道府県補助	市区町村支出額	その他	市区町村立文化施設経費	国庫補助	都道府県補助	市区町村支出額	その他	市区町村立文化施設経費	国庫補助	都道府県補助
1 北海道	803,779	12,182	7,455	675,868	108,274	4,400,287	0	6,762	4,393,525	111,329	16,653	0
2 青森県	228,783	0	665	147,041	81,077	869,610	0	0	869,610	202,430	20,822	0
3 岩手県	309,655	2,283	17,410	255,121	34,841	1,974,710	0	799	1,973,911	713,775	20,800	0
4 宮城県	386,817	748	0	278,063	108,006	1,608,400	0	0	1,608,400	9,499	0	0
5 秋田県	224,950	8,584	4,374	168,366	43,636	977,216	3,806	0	973,610	230	0	230
6 山形県	198,344	0	5,808	157,617	34,919	1,649,705	9,335	60,200	1,580,170	250,300	0	0
7 福島県	411,170	11,731	622	352,569	46,248	1,274,131	0	45,163	1,228,968	12,608	0	0
8 茨城県	758,287	0	423	700,786	57,078	1,552,941	6,241	0	1,546,700	229,496	177,250	0
9 栃木県	368,490	420	0	355,207	12,863	2,014,755	169,000	0	1,845,755	33,831	0	0
10 群馬県	260,802	1,326	0	215,554	43,923	1,253,898	0	0	1,253,898	76,632	0	0
11 埼玉県	406,330	0	1,100	319,015	86,215	2,488,524	0	0	2,488,524	0	0	0
12 千葉県	639,907	2,304	15,259	374,661	247,683	2,243,182	0	0	2,243,182	0	0	0
13 東京都	839,046	0	1,480	739,293	98,273	4,096,188	0	312,496	3,783,692	913,050	342,000	6,238
14 神奈川県	425,076	0	0	425,076	0	886,993	0	0	886,993	626,074	0	0
15 新潟県	326,359	93	10,315	255,488	60,463	1,257,562	60,000	10,000	1,187,562	379,760	167,869	14,800
16 富山県	183,918	0	0	117,731	66,187	1,848,723	0	350	1,848,373	147,971	0	0
17 石川県	331,095	950	650	297,229	31,566	1,046,913	0	0	1,046,913	583,142	124,569	609
18 福井県	332,388	0	800	307,449	24,139	894,506	8,640	0	885,866	0	0	0
19 山梨県	265,529	694	0	250,569	14,266	886,993	0	0	886,993	626,074	0	0
20 長野県	571,016	968	7,599	468,798	93,651	3,014,520	10,773	0	3,003,747	1,351,790	86,605	0
21 岐阜県	933,038	0	8,205	836,283	89,550	2,116,539	176	11	2,116,352	399,074	146,735	0
22 静岡県	714,509	0	0	505,134	209,375	2,858,726	0	0	2,858,726	2,035,528	934,300	0
23 愛知県	978,097	5,692	8,105	687,544	276,756	5,046,491	0	0	5,046,491	149,670	70,900	0
24 三重県	415,235	0	2,800	366,168	48,267	1,325,082	31,515	25,149	1,268,398	93,667	20,850	24,750
25 滋賀県	346,545	0	1,135	228,078	117,332	1,366,584	0	0	1,366,584	13,927	0	3,338
26 京都府	360,610	0	2,379	314,200	44,031	849,457	0	30,400	819,057	113,527	0	0
27 大阪府	722,192	0	14,464	591,362	116,366	2,009,177	0	0	2,009,177	20,971	0	0
28 兵庫県	876,714	1,370	2,479	741,875	130,990	1,689,562	29,925	7,179	1,652,458	0	0	0
29 奈良県	146,030	0	0	143,694	2,336	1,081,566	0	0	1,081,566	22,504	0	0
30 和歌山県	121,023	0	0	118,639	2,384	456,961	0	0	456,961	636,320	338,150	26,801
31 鳥取県	50,580	2,265	4,974	41,041	2,300	621,451	11,317	360	609,774	25,000	0	12,500
32 島根県	116,609	21,756	0	82,407	12,446	1,099,648	0	0	1,099,648	143	0	0
33 岡山県	259,710	0	983	242,095	16,632	930,150	0	0	930,150	143,261	0	0
34 広島県	280,639	0	0	273,859	6,680	887,399	0	0	887,399	2,566,750	41,990	0
35 山口県	272,781	0	71,813	200,762	206	980,155	0	32,249	927,906	0	0	0
36 徳島県	93,013	270	4,052	78,748	9,943	198,062	0	0	198,062	0	0	0
37 香川県	181,742	0	6,045	167,795	7,902	625,425	50,878	0	574,547	7,300	2,920	0
38 愛媛県	144,335	346	4,256	85,407	54,326	524,083	8,267	2,568	513,248	0	0	0
39 高知県	72,963	258	0	62,624	10,081	394,179	0	216	393,963	0	0	0
40 福岡県	461,829	349	7,657	425,029	28,794	2,398,373	0	0	2,398,373	1,622,632	118,672	0
41 佐賀県	125,546	866	476	118,463	5,739	1,120,050	0	0	1,120,050	0	0	0
42 長崎県	229,990	0	17,445	189,852	22,693	1,021,032	0	0	1,021,032	0	0	0
43 熊本県	230,433	6,156	5,016	188,391	30,870	998,090	0	2,200	995,890	0	0	0
44 大分県	105,197	0	0	98,687	6,510	354,835	4,620	0	350,215	0	0	0
45 宮崎県	154,095	0	1,300	144,763	8,032	549,160	0	0	549,160	138,796	0	0
46 鹿児島県	1,466,645	0	7,498	220,166	1,238,981	15,240,481	0	0	15,240,481	38,557	0	0
47 沖縄県	121,320	1,104	0	107,170	13,046	638,309	0	0	638,309	1,900,694	1,714,123	115,700
合計	18,253,161	82,716	245,042	14,122,527	3,802,876	83,961,058	404,293	536,102	83,020,663	0	15,577,064	204,936

# 芸術文化経費

(単位:千円)

その他の市(区)町村 首長部局													備考
芸術文化 事業費	財源別内訳				市区町村立文 化施設経費	財源別内訳				市区町村立文 化施設建設費	財源別内訳		
	国庫補助	都道府県 補助額	市区町村 支出額	その他		国庫補助	都道府県 補助額	市区町村 支出額	その他		国庫補助	都道府県 補助額	
1 北海道	16,652	0	1,450	14,970	232	240,663	0	0	240,663	473,535	0	710,302	
2 青森県	33,345	2,065	0	31,280	0	285,158	0	0	285,158	350,800	0	16,034	
3 岩手県	27,750	2,100	0	9,745	15,905	250,410	0	0	250,410	220,112	0	267,368	
4 宮城県	170,627	0	0	95,094	75,533	292,884	0	0	292,884	0	0	0	
5 秋田県	86,023	0	0	4,167	81,856	123,644	0	0	123,644	0	0	0	
6 山形県	220,124	0	1,900	211,113	7,111	302,224	32,500	0	269,724	118,980	19,094	99,886	
7 福島県	8,143	0	0	8,143	0	63,855	0	0	63,855	0	0	0	
8 茨城県	448,826	0	0	415,413	33,413	2,051,246	105,000	0	1,946,246	41,590	0	41,590	
9 栃木県	145,398	3,371	0	119,396	22,631	342,976	0	0	342,976	513,932	0	513,932	
10 群馬県	451,888	3,600	0	332,755	115,533	883,692	0	0	883,692	43,431	31,519	11,912	
11 埼玉県	197,983	0	5,900	170,158	21,925	3,981,908	0	0	3,981,908	124,705	0	124,705	
12 千葉県	293,028	0	0	216,606	76,422	1,846,454	0	0	1,846,454	0	0	0	
13 東京都	5,994,534	400	3,840	4,774,957	1,215,337	11,886,465	0	1,064,253	10,822,212	3,274,288	560,950	2,636,538	
14 神奈川県	215,495	0	0	157,133	58,362	2,193,101	0	0	2,193,101	531,174	0	531,174	
15 新潟県	192,395	0	750	180,097	11,548	649,895	0	0	649,895	0	0	0	
16 富山県	5,109	0	688	449	3,972	247,693	0	0	247,693	0	0	0	
17 石川県	68,007	0	0	67,970	37	588,143	0	0	588,143	35,534	0	35,534	
18 福井県	70,681	3,997	1,500	49,132	16,052	67,488	15,100	0	52,388	0	0	0	
19 山梨県	10,829	0	0	10,829	0	70,648	0	0	70,648	0	0	0	
20 長野県	578,083	0	0	315,514	262,569	1,125,061	0	0	1,125,061	66,100	35,100	31,000	
21 岐阜県	187,493	0	991	186,402	100	524,162	965	24,485	498,712	21,204	0	21,204	
22 静岡県	180,886	2,782	0	140,916	37,188	502,322	4,275	0	498,047	0	0	0	
23 愛知県	623,064	52,765	0	492,777	77,522	1,157,696	12,750	0	1,144,946	1,724	0	1,724	
24 三重県	172,113	0	1,000	94,974	76,139	1,182,120	1,860	0	1,180,260	740,006	421,267	318,739	
25 滋賀県	68,555	0	800	41,569	26,186	184,907	0	798	184,109	0	0	0	
26 京都府	113,682	0	266	91,877	21,539	542,276	0	0	542,276	369,181	0	347,498	
27 大阪府	401,229	181	2,590	178,695	219,763	2,879,424	0	0	2,879,424	0	0	0	
28 兵庫県	918,378	0	8,570	739,828	169,980	3,299,339	11,701	0	3,287,638	5,183,602	0	5,183,602	
29 奈良県	51,859	0	0	37,809	14,050	235,158	0	0	235,158	0	0	0	
30 和歌山県	18,780	0	0	18,780	0	138,726	0	0	138,726	0	0	0	
31 鳥取県	44,392	0	10,976	29,315	4,101	219,755	0	0	219,755	0	0	0	
32 島根県	196,014	0	6,800	174,424	14,790	365,799	0	0	365,799	20,157	0	20,157	
33 岡山県	45,278	0	250	39,952	5,076	149,440	0	0	149,440	0	0	0	
34 広島県	66,185	0	0	66,185	0	468,630	0	0	468,630	880,404	0	880,404	
35 山口県	463,348	0	0	460,865	2,483	679,378	0	0	679,378	0	0	0	
36 徳島県	88,396	0	720	84,506	3,170	424,163	0	0	424,163	3,339	0	3,339	
37 香川県	42,918	0	0	42,918	0	48,029	0	0	48,029	6,000	0	6,000	
38 愛媛県	22,370	0	1,750	20,620	0	247,873	0	0	247,873	0	0	0	
39 高知県	6,616	0	0	6,616	0	37,420	1,260	0	36,160	0	0	0	
40 福岡県	710,677	0	1,578	556,219	152,880	1,292,899	0	0	1,292,899	0	0	0	
41 佐賀県	49,686	663	663	45,400	2,960	530,113	0	0	530,113	0	0	0	
42 長崎県	10,300	4,753	0	4,377	1,170	375,439	0	0	375,439	0	0	0	
43 熊本県	39,113	0	0	31,151	7,962	142,924	0	0	142,924	24,824	0	3,000	
44 大分県	65,373	0	0	51,577	13,796	120,890	0	0	120,890	2,827,726	18,235	2,809,491	
45 宮崎県	41,804	625	230	27,946	13,003	470,173	53,903	6,370	409,900	353,844	0	253,844	
46 鹿児島県	10,375	0	0	10,034	341	70,377	0	0	70,377	0	0	0	
47 沖縄県	216,648	38,296	0	163,646	14,706	422,312	0	0	422,312	23,886	10,080	13,806	
合計	14,090,452	115,598	53,212	11,024,299	2,897,343	44,185,352	239,314	1,095,906	42,850,132	17,243,782	210,469	14,901,607	



### 3 文化財保護経費

#### (1) 経費の推移及び平成18年度概要

平成18年度に地方公共団体が支出した文化財保護経費の総額は約633億円であり、平成17年度と比べると約121億円、16%の減少となっている。

都道府県・市（区）町村文化財保護経費の推移  
都道府県

(単位:千円)

	文化財保護経費	増減	増減率
平成 9	56,240,540	△ 5,253,109	△ 8.5%
10	55,671,145	△ 569,395	△ 1.0%
11	52,349,872	△ 3,321,273	△ 6.0%
12	46,448,275	△ 5,901,597	△ 11.3%
13	44,505,145	△ 1,943,130	△ 4.2%
14	29,218,375	△ 15,286,770	△ 34.3%
15	24,879,280	△ 4,339,095	△ 14.9%
16	24,298,497	△ 580,783	△ 2.3%
17	28,328,066	4,029,569	16.6%
18	23,289,917	△ 5,038,149	△ 17.8%

市（区）町村

(単位:千円)

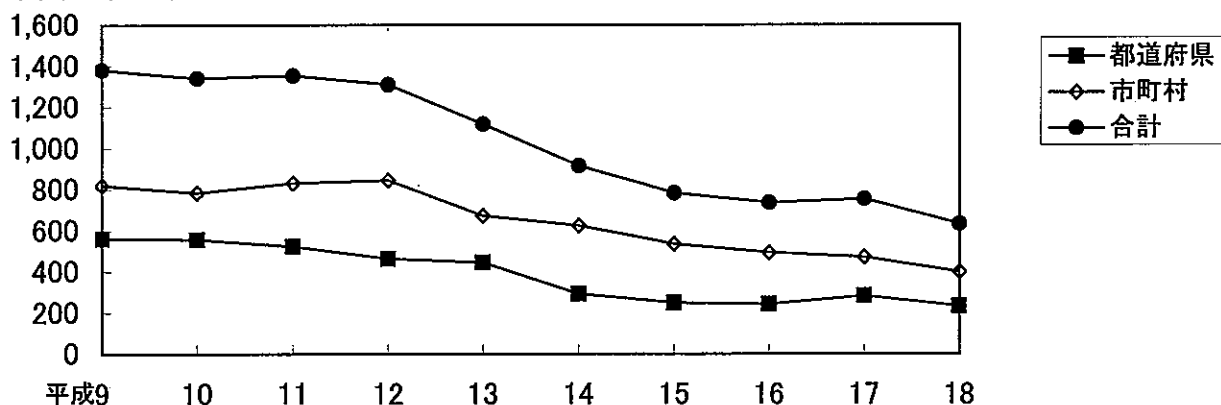
	文化財保護経費	増減	増減率
平成 9	82,011,662	4,222,262	5.4%
10	78,451,927	△ 3,559,735	△ 4.3%
11	83,078,083	4,626,156	5.9%
12	84,542,838	1,464,755	1.8%
13	67,194,444	△ 17,348,394	△ 20.5%
14	62,370,661	△ 4,823,783	△ 7.2%
15	53,463,602	△ 8,907,059	△ 14.3%
16	49,275,307	△ 4,188,295	△ 7.8%
17	47,102,092	△ 2,173,215	△ 4.4%
18	40,049,203	△ 7,052,889	△ 15.0%

地方公共団体総括

(単位:千円)

	文化財保護経費	増減	増減率
平成 9	138,252,202	△ 1,030,847	△ 0.7%
10	134,123,072	△ 4,129,130	△ 3.0%
11	135,427,955	1,304,883	1.0%
12	130,991,113	△ 4,436,842	△ 3.3%
13	111,699,589	△ 19,291,524	△ 14.7%
14	91,589,036	△ 20,110,553	△ 18.0%
15	78,342,882	△ 13,246,154	△ 14.5%
16	73,573,804	△ 4,769,078	△ 6.1%
17	75,430,158	1,856,354	2.5%
18	63,339,120	△ 12,091,038	△ 16.0%

(単位:億円)



(単位:千円)

## 文化財保護経費

## 都道府県

都 道 府 県																		
重要文化財等	財源別内訳			埋蔵文化財	財源別内訳			国・地方公共団体指定文化財保護費	財源別内訳			合計	財源別内訳					
	国庫補助	都道府県支出額	都道府県支出額		国庫補助	都道府県支出額	都道府県支出額		国庫補助	都道府県支出額	都道府県支出額							
1 北海道	87,241	0	87,241	419,256	200,722	218,534	69,519	111,316	22,896	46,623	576,016	223,618	352,398					
2 青森県	33,653	4,750	28,903	436,509	170,409	266,100	187,519	389,362	3,669	108,790	581,478	177,685	403,793					
3 岩手県	630,564	482,648	147,916	576,881	187,519	389,362	34,078	3,269	30,809	1,241,523	673,436	568,087						
4 宮城県	347,667	302,047	45,620	132,380	101,465	30,915	358,431	4,966	353,465	838,478	408,478	430,000						
5 秋田県	303,703	284,742	18,961	78,166	49,955	28,211	41,886	2,537	39,349	423,755	337,234	86,521						
6 山形県	3,588	1,443	2,145	129,382	4,244	125,138	39,122	1,447	37,675	172,092	7,134	164,958						
7 福島県	34,093	0	34,093	40,515	12,275	28,240	429,128	3,696	425,432	503,736	15,971	487,765						
8 茨城県	30,332	0	30,332	21,692	5,110	16,582	122,805	4,371	118,434	174,829	9,481	165,348						
9 栃木県	782,980	627,285	155,695	362,161	217,511	144,650	162,981	2,201	160,780	1,235,122	846,997	461,125						
10 群馬県	77,316	850	76,466	94,927	76,039	18,888	53,017	1,694	51,323	2,205,260	76,583	145,677						
11 埼玉県	436,695	397,344	39,351	206,866	113,858	93,008	692,632	0	692,632	1,336,193	511,202	824,991						
12 千葉県	82,380	0	82,380	21,793	3,006	18,787	78,662	5,289	73,373	182,835	8,295	174,540						
13 東京都	1,044,373	920,752	123,621	174,335	120,840	53,495	227,459	80,348	147,111	1,446,167	1,121,940	324,227						
14 神奈川県	55,921	0	55,921	688,175	340,137	348,038	54,951	2,000	52,951	799,047	342,137	456,910						
15 新潟県	120,043	53,437	66,606	46,978	21,690	25,288	39,260	3,903	35,357	206,281	79,030	127,251						
16 富山県	305,039	255,310	49,729	628,857	39,940	588,917	76,996	63,880	13,116	1,010,892	359,130	651,762						
17 石川県	226,842	155,355	71,487	503,680	41,960	461,720	106,107	8,297	97,810	836,629	205,612	631,017						
18 福井県	75,099	29,014	46,085	100,539	9,569	90,970	18,707	1,610	17,097	194,345	40,193	154,152						
19 山梨県	276,888	246,095	30,793	469,013	383,768	85,245	21,890	2,057	19,833	767,791	631,920	135,871						
20 長野県	35,925	5,413	30,512	3,902	532	3,370	192,019	1,000	191,019	231,846	6,945	224,901						
21 岐阜県	427,560	345,861	81,699	53,657	49,037	4,620	2,203	1,101	1,102	483,420	395,999	87,421						
22 静岡県	81,072	6,988	74,084	405,816	2,880	402,936	106,307	6,530	99,777	593,195	16,398	576,797						
23 愛知県	81,686	37,414	44,272	788,640	3,660	784,980	87,789	4,050	83,739	958,115	45,324	912,791						
24 三重県	94,994	8,884	86,110	331,407	5,630	325,777	262,759	14,671	248,088	689,160	29,185	659,975						
25 滋賀県	251,325	224,905	26,420	114,045	76,030	38,015	38,643	0	38,643	404,013	300,935	103,078						
26 京都府	1,331,778	19,500	1,312,278	100,447	15,950	84,497	606,770	3,778	602,992	2,038,995	39,228	1,999,767						
27 大阪府	93,953	0	93,953	3,865,814	1,382,146	2,483,668	372,756	5,045	367,711	4,332,523	1,387,191	2,945,332						
28 兵庫県	598,893	472,674	126,219	671,788	578,779	93,009	3,469,710	133,584	3,336,126	4,740,391	1,185,037	3,555,354						
29 奈良県	170,747	95,072	75,675	209,338	12,128	197,210	381,995	107,200	274,795	762,080	214,400	547,680						
30 和歌山県	308,322	276,055	32,267	23,217	15,987	7,230	39,180	4,300	34,880	370,719	296,342	74,377						
31 鳥取県	225,747	79,012	146,735	348,804	32,680	316,124	115,370	2,172	113,198	689,921	113,864	576,057						
32 島根県	905,121	786,520	118,601	224,995	55,599	169,396	252,647	2,428	250,219	1,382,763	844,547	538,216						
33 岡山県	680,226	544,030	136,196	489,761	270,310	219,451	126,365	2,740	123,625	1,296,352	817,080	479,272						
34 広島県	23,707	1,119	22,588	70,212	3,200	67,012	233,386	1,245	232,141	327,305	5,564	321,741						
35 山口県	506,221	411,754	94,467	305,020	164,691	140,329	39,949	4,732	35,217	851,190	581,177	270,013						
36 徳島県	173,957	148,648	25,309	34,612	2,619	31,993	60,562	3,634	56,928	269,131	154,901	114,230						
37 香川県	202,250	0	202,250	249,169	77,480	171,689	42,000	4,762	37,238	311,419	82,242	229,177						
38 愛媛県	54,417	51,020	3,397	117,826	1,384	116,442	8,407	2,238	6,169	180,650	54,642	126,008						
39 高知県	38,627	22,216	16,411	0	0	0	234,908	1,231	233,677	273,535	23,447	250,088						
40 福岡県	177,850	112,583	65,267	49,100	24,550	24,550	207,322	2,696	204,626	434,272	139,829	294,443						
41 佐賀県	116,764	72,742	44,022	136,739	18,363	118,376	32,500	1,043	31,457	286,003	92,148	193,855						
42 長崎県	29,919	670	29,249	846,547	791,594	54,953	197,766	31,341	166,445	1,074,252	823,605	250,647						
43 熊本県	21,921	2,076	19,845	70,769	39,884	30,885	2,000	1,000	94,690	42,960	51,730	144,617						
44 大分県	70,042	1,400	68,642	16,885	3,800	13,085	66,007	3,117	62,890	152,934	8,317	144,617						
45 宮崎県	68,566	18,332	50,234	38,759	3,027	35,732	64,723	2,204	62,519	172,048	23,563	148,485						
46 鹿児島県	124,808	100,282	24,526	552,318	26,589	525,729	178,253	1,372	176,881	855,379	128,243	727,136						
47 沖縄県	47,464	14,800	32,664	124,262	94,163	30,099	85,726	9,153	76,573	257,452	118,116	139,336						
合計	11,716,279	7,621,042	4,095,237	15,375,954	5,852,909	9,523,045	10,246,989	575,354	9,671,635	37,339,222	14,049,305	23,289,917						

(單位:千円)

政 令 指 定 都 市

政 令 指 定 都 市											
支 出 部 門	財 政 預 算 部 門			財 政 預 算 部 門			財 政 預 算 部 門			合 計	
	國 庫 補 助	道 道 府 縣 支 出 額	市 町 村 支 出 額	國 庫 補 助	道 道 府 縣 支 出 額	市 町 村 支 出 額	國 庫 補 助	道 道 府 縣 支 出 額	市 町 村 支 出 額	國 庫 補 助	道 道 府 縣 支 出 額
1 社會部	0	0	0	272,812	23,773	3,000	248,039	103,928	378,740	3,000	348,957
2 社會部	0	0	0	89,848	27,745	0	82,103	27,621	25,070	117,469	0
3 社會部	60,082	47,089	12,973	23,833	10,000	0	13,833	36,068	0	87,173	0
4 社會部	21,150	15,663	5,281	25,503	2,310	23,193	50,483	1,490	97,136	18,179	1,490
5 社會部	10,784	0	10,784	32,477	0	32,477	1,004,370	0	1,004,370	1,047,811	0
6 社會部	37,000	0	37,000	5,743	1,530	510	10,558	53,301	1,530	510	1,047,811
7 社會部	285,483	224,760	60,703	31,820	14,318	2,222	15,080	407,987	244	481	51,281
8 社會部	278,958	182,383	18,190	82,144	2,241	0	79,903	112,758	0	9,011	483,045
9 社會部	37,859	21,511	14,046	6,027	1,750	875	20,864	106,747	473,860	184,029	24,201
10 社會部	35,166	34,821	170	80,682	12,000	0	48,882	503,645	0	8,351	3,177
11 社會部	341,732	7,676	2,625	748,145	328,807	0	114,338	230,711	589	0	8,521
12 社會部	55,815	0	55,815	342,888	227,949	0	41,937	31,332	230,145	1,318,588	960,714
13 社會部	238,073	186,068	10,083	2,320	1,050	1,270	18,341	31,332	430,033	227,949	2,625
14 社會部	7,803	2,000	1,000	4,803	1,923	19,823	18,688	100,644	15,770	255,674	10,854
15 社會部	167,934	67,943	43,854	227,354	227,354	0	227,354	64,055	102,644	183,990	58,302
16 社會部	60,000	48,000	2,400	201,392	140,848	20,176	106,871	53,709	677	41,250	125,115
17 社會部	89,208	12,458	10,253	681,743	128,285	0	563,456	248,757	8,889	167,843	324,236
合計	1,756,927	950,783	53,192	2,987,572	958,864	46,407	1,981,311	3,023,829	7,766,328	125,098	5,729,234

市核中

中核市													
重要文化財 等文化財	財源別内訳			国・地方公			財源別内訳			合計	財源別内訳		
	国庫補助 支出額	都道府県 支出額	市町村 支出額	国庫補助 支出額	共同指定 文化財管理 支出額	市町村 支出額	国庫補助 支出額	都道府県 支出額	市町村 支出額		国庫補助 支出額	都道府県 支出額	市町村 支出額
1 函館市	254,500	201,300	7,000	26,037	28,037	13,102	293,899	211,100	33,193				
2 旭川市	0	0	0	92	0	3,605	0	0	0				
3 青森市	46,484	31,381	15,003	2,700	435	2,285	54,856	34,081	3,697				
4 秋田市	123,529	65,752	1,300	20,000	2,800	13,928	157,457	75,752	20,280				
5 弘前市	111,167	50,000	58,477	3,098	1,545	7,200	212,638	151,545	71,605				
6 八戸市	19,165	10,192	4,000	7,300	3,400	1,253	28,373	15,545	8,300				
7 宇都宮市	11,354	9,076	1,678	89,590	70,999	14,590	47,324	21,638	152,793				
8 川崎市	78,506	35,000	43,506	10,356	9,475	9,475	173,802	80,675	67,542				
9 松本市	0	0	0	54,572	2,000	38,803	162,815	36,000	400				
10 松本市	0	0	0	989	950	29,802	93,315	2,000	992				
11 相模原市	189,309	71,236	3,729	30,231	2,213	20,298	240,141	79,956	81				
12 さいたま市	2,060	1,000	580	135,839	9,900	25,585	163,284	8,300	152,513				
13 金沢市	136,765	64,640	18,199	55,668	9,950	40,494	250,420	74,500	28,062				
14 長野市	191,401	134,152	4,598	52,033	0	42,821	295,548	134,152	35,029				
15 岐阜市	0	0	0	1,768	877	398	2,198	877	4,561				
16 豊橋市	0	0	0	91,192	35,700	398	165,071	40,270	881				
17 豊田市	237	0	287	74,907	7,785	0	92,935	7,785	1,231				
18 岡崎市	58,171	45,716	4,988	6,433	10,741	32,178	101,036	49,986	85,150				
19 新城市	398,080	265,658	0	132,432	17,617	11,567	425,279	271,708	44,212				
20 東大阪市	0	0	0	10,000	5,000	0	57,198	5,000	153,571				
21 堺市	239,427	178,399	14,424	46,604	3,325	95,788	68,235	83,984	62,198				
22 奈良市	496,897	386,440	57,143	170,768	64,890	315,094	800,284	185,049	391,251				
23 和歌山市	129,956	64,000	18,225	21,768	23,129	82,997	1,490	773,403	88,915				
24 岡山市	371,593	254,280	36,138	81,175	130	12,107	147,263	68,000	221,908				
25 倉敷市	54,972	16,000	2,333	8,972	44,513	111	12,000	425,078	82,308				
26 福山市	0	0	0	0	0	16,451	16,037	16,000	122,548				
27 下関市	81	0	0	8,807	4,400	15,904	24,805	4,450	20,355				
28 廣州市	81,935	42,037	5,555	18,241	9,497	19,140	9,497	37,462	48,878				
29 松山市	159,139	121,888	37,251	3,168	2,750	12,881	802	100,722	23,363				
30 高知市	0	0	0	268,451	20,920	0	2,825	24,295	48,878				
31 高松市	528,038	376,847	2,946	149,305	2,500	21,848	489,520	158,888	330,007				
32 熊本市	27,788	13,400	2,880	31,803	8,876	436	29,685	2,500	26,805				
33 大分市	287,360	209,893	26,559	172,804	12,722	34,495	235,085	26,122	271,461				
34 宮崎市	114,047	65,746	9,164	468	16,734	208,840	209,840	52,174	277,482				
35 鹿児島市	0	0	0	23,155	7,246	3,623	1,596	12,454	85,090				
合計	4,113,015	2,715,633	258,779	1,649,496	1,067,093	1,959,406	9,237	3,083,787	612,524				

## 文化財保護経費

(単位:千円)

その他の市(区) 町 村																									
重要文化財等	財源別内訳				埋蔵文化財	財源別内訳				国・地方公共団体指定文化財保護費	合計				財源別内訳				市町村支出額	財源別内訳					
	国庫補助	市町村支出額	市町村支出額	市町村支出額		国庫補助	市町村支出額	市町村支出額	市町村支出額		国庫補助	市町村支出額	市町村支出額	市町村支出額	国庫補助	市町村支出額	市町村支出額	市町村支出額							
1 北海道	346,426	177,738	43,560	125,128	301,494	54,092	168,309	79,093	355,196	0	4,252	350,944	1,003,116	231,830	216,121	555,185									
2 青森県	327,099	200,293	11,793	115,013	315,844	87,578	106,111	122,155	142,893	58	3,978	138,857	785,836	287,929	121,882	376,025									
3 岩手県	617,374	406,217	35,885	175,272	495,987	127,578	28,758	339,651	504,048	2,017	7,611	494,420	1,617,409	535,812	72,254	1,009,343									
4 宮城県	418,882	302,407	45,620	176,835	176,376	101,465	30,915	43,996	735,654	4,966	353,465	377,193	1,330,892	408,868	430,000	492,024									
5 秋田県	243,791	130,721	11,606	101,464	306,139	201,568	50,470	54,101	329,019	889	1,322	326,808	878,949	333,178	63,398	482,373									
6 山形県	163,425	0	6,362	157,063	44,185	9,150	0	35,035	230,567	3,285	5,362	221,910	438,167	12,435	11,724	414,008									
7 福島県	704,395	400,602	25,940	271,843	337,316	71,835	112,122	153,359	317,989	108	21,528	296,353	1,359,690	472,545	159,590	727,555									
8 茨城県	289,741	185,039	28,612	76,090	149,700	33,447	35,656	80,597	403,760	10,857	3,042	389,861	843,201	229,343	67,310	546,548									
9 栃木県	586,584	423,684	78,424	84,476	91,776	8,595	4,297	78,894	230,438	10,904	5,994	213,540	908,798	443,183	88,715	376,900									
10 群馬県	1,193,525	580,580	76,041	536,904	418,059	71,039	35,088	311,932	488,967	1,178	1,605	466,184	2,080,551	652,797	112,734	1,315,020									
11 埼玉県	443,551	261,420	24,468	157,663	573,755	95,133	37,781	440,841	834,861	3,870	61,931	769,060	1,852,167	360,423	124,180	1,367,564									
12 千葉県	732,185	538,111	80,942	113,132	423,135	52,004	17,837	353,294	329,231	99	66,022	263,110	1,484,551	590,214	164,801	729,536									
13 東京都	692,981	444,422	100,180	149,379	341,511	110,840	53,015	177,656	1,229,099	0	49,048	1,180,051	2,263,591	555,262	202,243	1,506,086									
14 神奈川県	1,143,684	761,989	105,931	275,764	313,668	107,252	19,506	186,910	347,164	159	17,968	329,037	1,804,516	869,400	143,405	791,711									
15 新潟県	672,683	538,850	36,931	97,202	821,860	120,102	441,720	260,038	346,262	0	10,315	335,947	1,840,805	658,652	489,966	693,187									
16 富山県	349,595	247,060	44,614	57,921	597,405	356,168	122,895	118,342	243,132	7,130	4,091	231,911	1,190,132	610,358	171,600	408,174									
17 石川県	209,760	109,319	35,099	65,342	127,670	27,640	20,122	79,908	210,965	1,000	16,767	193,198	548,395	137,959	71,988	338,448									
18 福井県	205,225	116,781	25,125	63,319	53,975	15,875	15,136	22,964	322,063	117	5,651	316,295	581,263	132,773	45,912	402,578									
19 山梨県	479,908	323,707	63,460	92,741	281,504	46,184	52,311	183,009	300,788	0	8,776	192,012	962,200	369,991	124,547	467,762									
20 長野県	680,441	337,184	17,358	325,899	307,727	50,555	1,510	255,662	590,450	1,000	6,996	582,454	1,578,618	388,739	25,864	1,164,015									
21 岐阜県	573,569	244,139	27,044	302,386	125,515	45,183	4,516	75,816	610,898	12,063	52,282	546,553	1,309,982	301,385	83,842	924,755									
22 静岡県	715,203	547,393	41,149	286,661	480,322	36,540	49,373	220,315	741,421	3,192	17,533	720,896	1,492,140	248,025	87,994	1,176,121									
23 愛知県	459,723	223,525	1,088	235,110	290,996	29,107	7,514	132,342	433,080	3,500	29,072	400,508	891,504	153,438	58,215	679,851									
24 三重県	289,461	120,831	21,629	147,001	168,963	29,107	7,514	132,342	433,080	3,500	29,072	400,508	891,504	153,438	58,215	679,851									
25 滋賀県	703,308	470,577	32,746	199,985	205,681	80,632	34,900	165,149	447,186	3,307	10,935	432,944	1,431,175	554,516	78,581	798,078									
26 京都府	1,152,649	763,817	59,213	329,614	202,736	39,262	19,078	144,396	258,624	20,444	35,929	202,251	1,614,009	823,523	114,220	676,266									
27 大阪府	706,165	540,963	42,648	122,554	205,310	83,700	0	121,610	724,258	40,945	3,760	679,553	1,635,733	665,608	46,408	923,717									
28 兵庫県	911,788	594,800	134,824	182,164	317,334	63,546	92,481	161,307	805,570	2,700	20,345	782,525	2,034,692	661,046	247,650	1,125,996									
29 奈良県	1,040,179	776,689	121,737	141,753	237,018	105,382	59,800	71,836	316,393	5,824	62,651	248,118	1,593,590	887,695	244,186	461,707									
30 和歌山県	77,691	30,264	2,896	44,531	65,593	25,874	295	39,424	87,172	1,600	551	85,021	230,456	57,738	3,742	168,976									
31 鳥取県	335,004	221,699	33,522	79,783	74,703	29,225	17,736	27,802	170,205	29,084	10,999	130,122	579,372	280,008	62,527	237,707									
32 島根県	918,059	655,729	98,312	164,018	411,254	116,265	157,485	137,504	801,291	8,164	5,300	787,827	2,130,604	780,158	261,097	1,089,349									
33 岡山県	284,509	166,981	20,868	96,660	151,083	20,372	1,602	129,089	357,129	11,803	52,085	293,241	792,701	199,156	74,555	518,990									
34 広島県	256,003	172,661	1,820	81,522	71,992	19,350	114	52,528	268,816	2,000	483	266,333	596,811	194,011	2,417	400,383									
35 山口県	460,619	229,877	72,446	158,296	57,210	19,812	9,904	27,494	268,189	25	9,677	258,487	786,018	249,714	92,027	444,277									
36 徳島県	195,395	141,148	23,209	31,038	63,457	23,774	10,750	28,933	109,938	2,634	13,359	93,945	368,790	167,556	47,318	153,916									
37 香川県	166,041	80,114	14,101	71,826	70,857	9,185	883	60,789	62,018	840	789	60,389	298,916	90,139	15,773	193,004									
38 愛媛県	128,482	85,584	2,844	40,054	90,290	14,963	0	75,327	143,425	4,646	2,837	135,942	362,197	105,193	5,681	251,323									
39 高知県	57,233	41,135	6,275	9,823	35,867	4,850	0	31,017	151,081	0	1,793	149,288	244,181	45,985	8,068	190,128									
40 福岡県	1,041,828	694,041	105,578	242,209	471,358	98,747	36,787	335,824	1,148,034	106,423	52,491	989,120	2,661,220	899,211	194,856	1,567,153									
41 佐賀県	349,783	250,383	45,916	53,484	152,989	62,172	44,460	46,357	138,244	8	7,237	130,999	641,016	312,563	97,613	230,840									
42 長崎県	413,396	190,939	34,107	188,350	111,128	54,456	28,296	28,376	204,061	7,880	2,282	193,899	728,585	252,275	64,685	410,625									
43 熊本県	246,657	125,154	15,855	105,648	335,934	155,671	51,513	128,750	439,849	51,490	25,280	363,079	1,022,440	332,315	92,648	597,477									
44 大分県	356,258	229,587	31,917	94,754	157,738	20,090	29,205	114,443	162,451	2,386	11,330	148,735	676,447	252,063	66,452	357,932									
45 宮崎県	240,030	112,035	11,235	116,760	66,115	22,127	11,064	32,924	131,343	3,893	5,646	121,804	437,488	138,055	27,945	271,488									
46 鹿児島県	149,304	86,567	14,270	48,467	665,337	26,589	525,729	113,019	312,895	2,867	7,834	301,694	1,127,036	116,023	547,833	463,180									
47 沖縄県	454,308	355,235																							