

# 地方における文化行政の状況について

## (平成19年度)

平成21年6月  
文 化 庁

## は し が き

今日、多くの人々が物の豊かさよりも心の豊かさを求めています。真に心の豊かさを実感するために、文化の果たすべき役割は非常に大きいと言えます。各地域においても伝統文化を活かしつつ新たな文化を育て、魅力と個性ある文化を発信しようとするなど、地域の活性化を図る上で文化の果たす役割は極めて重要になっています。

我が国の文化の振興を図っていくためには、国と地方公共団体がそれぞれの果たすべき役割を踏まえつつ、一層密接な連携を図りながら文化の振興に取り組んでいくことが重要であり、年々変化する各地域の文化行政の現状と、これを取り巻く諸状況を正確に把握する必要があります。このような趣旨から、本冊子は平成１９年度の「地方における文化行政の状況」について取りまとめたものです。

本冊子の取りまとめにあたり、御協力いただいた都道府県・市（区）町村の担当者の方々をはじめ、関係者各位に対し、厚く御礼申し上げます。

文化庁長官官房政策課

## 目次

I	概要	1
II	文化行政推進体制等	5
1	文化行政担当部署	5
(1)	文化振興全般の取りまとめ部署	5
①	都道府県	5
②	政令指定都市	6
③	中核市	7
(2)	芸術文化の主な所管部署	9
①	都道府県	9
②	政令指定都市	10
③	中核市	11
(3)	文化財保護の主な所管部署	13
①	都道府県	13
②	政令指定都市	14
③	中核市	15
(4)	国際文化交流の主な所管部署	17
①	都道府県	17
②	政令指定都市	18
③	中核市	19
2	文化振興のための条例の制定状況, 文化政策の指針等の策定状況	21
(1)	文化振興のための条例の制定状況	21
(2)	文化政策の指針等の策定状況	24
III	文化関係経費	27
1	文化関係経費の概要	27
(1)	総括	27
(2)	芸術文化経費	27
(3)	文化財保護経費	28
2	芸術文化経費	29
(1)	経費の推移及び平成 19 年度概要	29
①	地方公共団体総括	29
②	都道府県総括	31
③	市(区)町村総括	32
(2)	平成 19 年度芸術文化経費決算額	34
3	文化財保護経費	43
(1)	経費の推移及び平成 19 年度概要	43
(2)	平成 19 年度文化財保護経費決算額	44

## I 概要

### 1 都道府県

#### (1)文化行政担当部局の状況

	教育委員会	首長部局	教育委員会 首 長 部 局
芸術文化関係	3	2 0	2 4
文化財保護	4 7	0	0
国際文化交流	2	3 9	6

#### (2)芸術文化関係経費

(単位：千円)

芸術文化事業費	1 6, 6 1 8, 4 4 0
文化施設経費	4 0, 8 0 7, 8 1 3
文化施設建設費	4, 0 5 5, 6 1 6
合 計	6 1, 4 8 1, 8 6 9

#### (3)文化財関係経費

(単位：千円)

重要文化財等保存事業経費	4, 1 7 7, 9 1 4
埋蔵文化財等保存事業経費	8, 6 0 2, 9 3 3
国・地方公共団体指定文化財 保護管理経費	7, 0 2 9, 5 4 6
合 計	1 9, 8 1 0, 3 9 3

## 2 市町村（政令指定都市、中核市も含む）

### (1) 芸術文化関係経費

(単位：千円)

芸術文化事業費	43,607,863
文化施設経費	140,240,073
文化施設建設費	24,705,978
合 計	208,553,914

### (2) 文化財関係経費

(単位：千円)

重要文化財等保存事業経費	10,304,948
埋蔵文化財等保存事業経費	11,028,571
国・地方公共団体指定文化財 保護管理経費	21,582,161
合 計	42,915,680

### 3 市町村(政令指定都市)

#### (1)文化行政担当部局の状況

	教育委員会	首長部局	教育委員会 首 長 部 局
芸術文化関係	0	1 6	1
文化財保護	1 0	7	0
国際文化交流	0	1 7	0

#### (2)芸術文化関係経費

(単位：千円)

芸術文化事業費	1 0, 2 4 4, 3 8 5
文化施設経費	2 2, 9 1 6, 3 9 7
文化施設建設費	3, 4 2 1, 9 9 9
合 計	3 6, 5 8 2, 7 8 1

#### (3)文化財関係経費

(単位：千円)

重要文化財等保存事業経費	1, 2 2 5, 9 0 4
埋蔵文化財等保存事業経費	3, 9 4 2, 3 8 1
国・地方公共団体指定文化財 保護管理経費	3, 0 1 0, 9 4 9
合 計	8, 1 7 9, 2 3 4

#### 4 市町村(中核市)

##### (1)文化行政担当部局の状況

	教育委員会	首長部局	教育委員会 首長部局
芸術文化関係	15	17	7
文化財保護	35	2	2
国際文化交流	0	37	2

##### (2)芸術文化関係経費

(単位：千円)

芸術文化事業費	5,671,655
・文化施設経費	18,046,327
文化施設建設費	1,821,013
合 計	25,538,995

##### (3)文化財関係経費

(単位：千円)

重要文化財等保存事業経費	2,189,644
埋蔵文化財等保存事業経費	1,318,289
国・地方公共団体指定文化財 保護管理経費	1,944,180
合 計	5,452,113

## II 文化行政推進体制等

### 1 文化行政担当部署

都道府県、政令指定都市及び中核市における文化行政担当部署（平成20年4月1日現在）

#### (1) 文化振興全般の取りまとめ部署

##### ① 都道府県

都道府県名	教育委員会	知事部局
北海道	生涯学習推進局文化・スポーツ課	環境生活部生活局道民活動文化振興課
青森県		環境生活部県民生活文化課
岩手県		地域振興部NPO・文化国際課
宮城県	生涯学習課社会教育支援班	環境生活部生活・文化課
秋田県	教育庁生涯学習課	生活環境文化部県民文化政策課
山形県		文化環境部県民文化課
福島県		企画調整部文化スポーツ局文化振興課
茨城県		生活環境部生活文化課
栃木県		県民生活部県民文化課
群馬県		生活文化部文化振興課
埼玉県	市町村支援部生涯学習文化財課	県民生活部文化振興課
千葉県		環境生活部文化振興課
東京都		文化振興部企画調整課
神奈川県		県民部文化課
新潟県		県民生活・環境部文化振興課
富山県		生活環境文化部文化振興課
石川県		県民文化局文化振興課
福井県	教育庁文化課	
山梨県		企画部県民室生涯学習文化課
長野県		企画部 生活文化課
岐阜県		環境生活部人づくり文化課
静岡県		県民部文化学術局文化政策室
愛知県		県民生活部文化芸術課
三重県		生活・文化部文化振興室
滋賀県		県民文化生活部県民文化課
京都府	教育庁指導部社会教育課	文化環境部文化芸術室
大阪府		生活文化部文化・スポーツ振興室文化課
兵庫県		企画県民部県民文化局芸術文化課
奈良県		地域振興部文化観光局文化課
和歌山県	生涯学習局文化遺産課	企画部企画政策局文化国際課
鳥取県	事務局文化課	文化観光局文化政策課
島根県		環境生活部文化国際課
岡山県		生活環境部文化振興課



広島県		環境県民局総務管理部県民文化課
山口県		環境生活部文化振興課
徳島県		県民環境部文化スポーツ立県局文化国際課
香川県		政策部文化振興課
愛媛県	文化スポーツ部文化振興課	
高知県		文化環境部 文化・国際課
福岡県		新社会推進部県民文化スポーツ課
佐賀県		くらし環境本部私学文化課
長崎県		文化・スポーツ振興部文化振興課
熊本県		地域振興部文化企画課
大分県		企画振興部文化スポーツ振興課
宮崎県		県民政策部文化文教・国際課
鹿児島県		環境生活部生活・文化課
沖縄県		文化環境部文化振興課

## ② 政令指定都市

市名	教育委員会	市長部局
札幌市		文化部市民文化課
仙台市		文化スポーツ部文化振興課
さいたま市		生活文化部文化振興課
千葉市		生活文化部文化振興課
横浜市		市民活力推進局文化振興課
川崎市		市民・こども局市民文化室
新潟市		文化スポーツ部文化政策課
静岡市		文化スポーツ部文化振興課
浜松市		生活文化部文化政策課
名古屋市		市民経済局文化観光部文化振興室
京都市		文化芸術都市推進室文化芸術企画課
大阪市		ゆとりとみどり振興局文化部文化振興担当
堺市		文化部文化課
神戸市		国際文化観光局文化観光部文化交流課
広島市		市民局文化スポーツ部文化振興課
北九州市		企画文化局文化スポーツ部文化振興課
福岡市		文化部文化振興課

③ 中核市

市名	教育委員会	市長部局
函館市	生涯学習部文化振興課	
旭川市	社会教育部文化振興課	
青森市	社会教育課	市民文化部生涯学習課
盛岡市	生涯学習課	
秋田市	文化振興室	
郡山市	文化課	
いわき市	文化課	
宇都宮市	文化課	
川越市		市民部市民活動支援課
船橋市	生涯学習部文化課	
柏市	生涯学習部文化課	
横須賀市		企画調整部文化振興課
相模原市		市民局市民活力推進部文化国際課
富山市		企画管理部文化国際課
金沢市		都市政策局文化交流部文化政策課
長野市	生涯学習課	
岐阜市		市民参画部男女共同参画・文化課
豊橋市		文化市民部文化課
豊田市	文化振興課	
岡崎市		市民文化部文化国際課
高槻市		市民参画部生涯学習室文化振興課
東大阪市		人権文化部文化国際課
姫路市		市民局市民参画部文化・スポーツ振興課
西宮市		総合企画局文化まちづくり部文化振興グループ
奈良市		市民活動部 文化振興課
和歌山市	生涯学習部文化振興課	
岡山市		市民局文化振興課
倉敷市		市民環境局文化・スポーツ部文化振興課
福山市	社会教育部文化課	
下関市		市民部市民文化課
高松市		市民政策部国際文化・スポーツ局国際文化振興課
松山市		総合政策部国際文化振興課
高知市		企画財政部企画調整課
久留米市		文化観光部市民文化振興課
長崎市		文化観光部文化振興課
熊本市		文化生活部文化国際課

大分市	教育総務部生涯学習課	企画部文化国際課
宮崎市		市民部文化スポーツ課
鹿児島市	管理部文化課	

## (2) 芸術文化の主な所管部署

### ① 都道府県

都道府県名	教育委員会	知事部局
北海道	生涯学習推進局文化・スポーツ課	環境生活部生活局道民活動文化振興課
青森県		環境生活部県民生活文化課
岩手県	事務局生涯学習文化課	
宮城県	生涯学習課社会教育支援班	生活環境部生活・文化課
秋田県	教育庁生涯学習課	生活環境文化部県民文化政策課
山形県		文化環境部県民文化課
福島県		企画調整部文化スポーツ局文化振興課
茨城県	教育庁文化課	生活環境部生活文化課
栃木県	事務局生涯学習課	県民生活部県民文化課
群馬県		生活文化部文化振興課
埼玉県	市町村支援部生涯学習文化財課	県民生活部文化振興課
千葉県	教育振興部生涯学習課／教育振興部文化財課	環境生活部文化振興課
東京都		文化振興部企画調整課
神奈川県	教育局生涯学習文化財課	県民部文化課
新潟県	教育庁文化行政課	県民生活・環境部文化振興課
富山県		生活環境文化部文化振興課
石川県		県民文化局文化振興課
福井県	教育庁文化課	
山梨県		企画部県民室生涯学習文化課
長野県	事務局教学指導課	企画部 生活文化課
岐阜県	社会教育文化課	環境生活部人づくり文化課
静岡県	文化課	県民部文化学術局文化政策室
愛知県		県民生活部文化芸術課
三重県		生活・文化部文化振興室
滋賀県		県民文化生活部県民文化課
京都府		文化環境部文化芸術室
大阪府		生活文化部文化・スポーツ振興室文化課
兵庫県		企画県民部県民文化局芸術文化課
奈良県		地域振興部文化観光局文化課 くらし創造部生涯学習・スポーツ振興課
和歌山県	生涯学習局文化遺産課	企画部企画政策局文化国際課
鳥取県	事務局文化課	文化観光局文化政策課
島根県		環境生活部文化国際課
岡山県	教育庁生涯学習課	生活環境部文化振興課
広島県	生涯学習部文化課	環境県民局総務管理部県民文化課

山口県	社会教育・文化財課	環境生活部文化振興課
徳島県	生涯学習政策課	県民環境部文化スポーツ立県局文化国際課
香川県		政策部文化振興課
愛媛県	文化スポーツ部文化振興課	
高知県		文化環境部 文化・国際課
福岡県	教育庁教育企画部社会教育課	新社会推進部県民文化スポーツ課
佐賀県		くらし環境本部私学文化課
長崎県	教育庁学芸文化課	文化・スポーツ振興部文化振興課
熊本県	教育庁文化課	地域振興部文化企画課
大分県	教育庁文化課	企画振興部文化スポーツ振興課
宮崎県	教育庁生涯学習課	県民政策部文化文教・国際課
鹿児島県		環境生活部生活・文化課
沖縄県	教育庁文化課	文化環境部文化振興課

## ② 政令指定都市

市名	教育委員会	市長部局
札幌市		文化部市民文化課
仙台市	教育局生涯学習部生涯学習課	文化スポーツ部文化振興課
さいたま市		生活文化部文化振興課
千葉市		生活文化部文化振興課
横浜市		市民活力推進局文化振興課
川崎市		市民・こども局市民文化室
新潟市		文化スポーツ部文化政策課
静岡市		文化スポーツ部文化振興課
浜松市		生活文化部文化政策課
名古屋市		市民経済局文化観光部文化振興室
京都市		文化芸術都市推進室文化芸術企画課
大阪市		ゆとりとみどり振興局文化部文化振興担当 ゆとりとみどり振興局文化部博物館運営企画担当
堺市		文化部文化課
神戸市		国際文化観光局文化観光部文化交流課
広島市		市民局文化スポーツ部文化振興課
北九州市		企画文化局文化スポーツ部文化振興課
福岡市		文化部文化振興課

③ 中核市

市名	教育委員会	市長部局
函館市	生涯学習部文化振興課	
旭川市	社会教育部文化振興課	
青森市	社会教育課	市民文化部生涯学習課
盛岡市	生涯学習課	
秋田市	文化振興室	
郡山市	文化課	
いわき市	文化課	
宇都宮市	文化課	
川越市	教育総務部生涯学習課／中央公民館／博物館／美術館	市民部市民活動支援課
船橋市	生涯学習部文化課	
柏市	生涯学習部文化課	
横須賀市		企画調整部文化振興課
相模原市		市民局市民活力推進部文化国際課
富山市		企画管理部文化国際課
金沢市		都市政策局文化交流部文化政策課
長野市	生涯学習課	
岐阜市		市民参画部男女共同参画・文化課
豊橋市	教育部美術博物館	文化市民部文化課
豊田市	文化振興課／美術館	
岡崎市		市民文化部文化国際課
高槻市		市民参画部生涯学習室文化振興課
東大阪市	社会教育部社会教育課／文化財課	人権文化部文化国際課
姫路市		市民局市民参画部文化・スポーツ振興課
西宮市		総合企画局文化まちづくり部文化振興グループ
奈良市		市民活動部 文化振興課
和歌山市	生涯学習部文化振興課	
岡山市	生涯学習課／文化財課	市民局文化振興課
倉敷市		市民環境局文化・スポーツ部文化振興課
福山市	社会教育部文化課	
下関市	下関市立美術館	市民部市民文化課
高松市		市民政策部国際文化・スポーツ局国際文化振興課
松山市		総合政策部国際文化振興課
高知市	生涯学習課	
久留米市		文化観光部市民文化振興課
長崎市		文化観光部文化振興課
熊本市		文化生活部文化国際課

大分市	総務部生涯学習課／大分市美術館美術振興課	企画部文化国際課
宮崎市		市民部文化スポーツ課
鹿児島市	管理部文化課	

### (3) 文化財保護の主な所管部署

#### ① 都道府県

都道府県名	教育委員会	知事部局
北海道	生涯学習推進局文化・スポーツ課	
青森県	教育庁文化財保護課	
岩手県	事務局生涯学習文化課	
宮城県	文化財保護課	
秋田県	文化財保護室	
山形県	教育庁文化遺産課	
福島県	文化財課	
茨城県	教育庁文化課	
栃木県	事務局文化財課	
群馬県	文化財保護課	
埼玉県	市町村支援部生涯学習文化財課	
千葉県	教育振興部文化財課	
東京都	教育庁地域教育支援部管理課	
神奈川県	教育局生涯学習文化財課	
新潟県	教育庁文化行政課	
富山県	生涯学習・文化財室	
石川県	事務局文化財課	
福井県	教育庁文化課	
山梨県	教育庁学術文化財課	
長野県	事務局 文化財・生涯学習課	
岐阜県	社会教育文化課	
静岡県	文化課	
愛知県	学習教育部生涯学習課文化財保護室	
三重県	社会教育・文化財保護室	
滋賀県	事務局文化財保護課	
京都府	指導部文化財保護課	
大阪府	事務局文化財保護課	
兵庫県	事務局文化財室	
奈良県	事務局文化財保存課	
和歌山県	生涯学習局文化遺産課	
鳥取県	文化財課	
島根県	教育庁文化財課	
岡山県	教育庁文化財課	
広島県	生涯学習部文化課	
山口県	社会教育・文化財課	



徳島県	文化財課	
香川県	事務局生涯学習・文化財課	
愛媛県	文化スポーツ部文化財保護課	
高知県	文化財課	
福岡県	総務部文化財保護課	
佐賀県	教育庁社会教育・文化財課	
長崎県	教育庁学芸文化課	
熊本県	文化課	
大分県	教育庁文化課	
宮崎県	教育庁文化財課	
鹿児島県	文化財課	
沖縄県	教育庁文化課	

## ② 政令指定都市

市名	教育委員会	市長部局
札幌市		文化部文化財課
仙台市	生涯学習部文化財課	
さいたま市	生涯学習部文化財保護課	
千葉市	生涯学習部生涯学習振興課	
横浜市	生涯学習部文化財課	
川崎市	生涯学習部文化財課	
新潟市		文化スポーツ部歴史文化課
静岡市		文化スポーツ部文化財課
浜松市		生活文化部文化財担当課
名古屋市	生涯学習部文化財保護室	
京都市		文化芸術都市推進室文化財保護課
大阪市	生涯学習部文化財保護担当	
堺市		文化部文化財課
神戸市	社会教育部文化財課	
広島市		市民局文化スポーツ部文化財課
北九州市	生涯学習部文化財課	
福岡市	文化財部文化財管理課	

③ 中核市

市名	教育委員会	市長部局
函館市	生涯学習部文化財課	
旭川市	社会教育部文化振興課	
青森市	文化財課	
盛岡市	歴史文化課	
秋田市	文化振興室	
郡山市	文化課	
いわき市	文化課	
宇都宮市	文化課	
川越市	教育総務部文化財保護課／博物館	都市計画部都市景観課
船橋市	生涯学習部文化課	
柏市	生涯学習部文化課	
横須賀市	生涯学習部生涯学習課	
相模原市	文化財保護課	
富山市	生涯学習課	
金沢市		都市政策局歴史遺産保存部文化財保護課
長野市	文化財課	
岐阜市	社会教育課	
豊橋市	教育部美術博物館	
豊田市	文化財課	
岡崎市	事務局生涯学習課	
高槻市	教育指導部地域教育室文化財課	
東大阪市	社会教育部文化財課	
姫路市	生涯学習部文化財課	
西宮市	社会教育部文化財グループ	
奈良市	教育総務部 文化財課	
和歌山市	生涯学習部文化振興課	
岡山市	文化財課	
倉敷市	生涯学習部文化財保護課	
福山市	社会教育部文化課	
下関市	文化財保護課	
高松市	教育部 文化財課	
松山市	文化財課	
高知市	生涯学習課	
久留米市		文化観光部文化財保護課
長崎市	文化財課／生涯学習課／出島復元整備室	文化観光部文化財課／文化観光部出島復元整備室
熊本市	生涯学習部文化財課	

大分市	教育総務部文化財課	
宮崎市	文化財課	
鹿児島市	管理部文化課	

#### (4) 国際文化交流の主な所管部署

##### ① 都道府県

都道府県名	教育委員会	知事部局
北海道	生涯学習推進局文化・スポーツ課	環境生活部生活局道民活動文化振興課
青森県		商工労働部国際交流推進課
岩手県		地域振興部NPO・文化国際課
宮城県		生活環境部国際政策課／生活・文化課
秋田県		学術国際部学術国際政策課
山形県		文化環境部県民文化課(国際室)
福島県		文化スポーツ局文化振興課 生活環境部国際課
茨城県		生活環境部国際課
栃木県		産業労働観光部国際課
群馬県		生活文化部国際課
埼玉県		県民生活部文化振興課
千葉県		総合企画部国際室
東京都		文化振興部企画調整課
神奈川県		県民部国際課
新潟県	教育庁文化行政課	県民生活・環境部文化振興課
富山県		知事政策室 観光・地域振興局 国際・日本海政策課
石川県		観光交流局国際交流課
福井県		産業労働部国際・マーケット戦略課
山梨県		企画部県民室国際課
長野県		観光部 国際課
岐阜県		環境生活部人づくり文化課
静岡県		県民部文化学術局文化政策室
愛知県		県民生活部文化芸術課
三重県		生活・文化部国際室
滋賀県		商工観光労働部国際課
京都府		知事直轄組織国際課
大阪府	事務局市町村教育室地域教育振興課	
兵庫県		産業労働部観光・国際局国際交流課
奈良県		地域振興部文化観光局文化課(文化)、地域振興部文化観光局国際観光課(国際交流)
和歌山県		企画部企画政策局文化国際課
鳥取県		文化観光局文化政策課
島根県		環境生活部文化国際課
岡山県	教育庁生涯学習課	
広島県		総務局秘書広報部国際課
山口県		環境生活部文化振興課／地域振興部国際課

徳島県		県民環境部文化スポーツ立県局文化国際課
香川県		総務部国際課・政策部文化振興課
愛媛県	文化スポーツ部文化振興課	経済労働部観光国際局国際交流課
高知県		文化環境部 文化・国際課
福岡県		新社会推進部国際交流局
佐賀県		くらし環境本部国際課
長崎県		知事公室国際課
熊本県		地域振興部文化企画課・国際課
大分県	教育庁文化課	企画振興部文化スポーツ振興課
宮崎県	教育庁生涯学習課／全国高等学校総合文化祭推進室	県民政策部文化文教・国際課
鹿児島県		商工労働部観光交流局国際交流課／環境生活部生活・文化課
沖縄県	教育庁文化課	文化環境部文化振興課

## ② 政令指定都市

市名	教育委員会	市長部局
札幌市		文化都市市民文化課
仙台市		企画市民局文化スポーツ部文化振興課 総合政策部交流政策課
さいたま市		政策局政策企画部国際課
千葉市		市長公室国際交流課
横浜市		開港150周年・創造都市事業本部創造都市推進課
川崎市		総務局総務部交流推進課／市民・こども局市民文化室
新潟市		経済・国際部国際課
静岡市		市民生活部国際課
浜松市		企画部国際課
名古屋市		市長室国際交流課／市民経済局文化観光部文化振興室
京都市		総務局国際化推進室
大阪市		政策企画室秘書部国際交流担当
堺市		文化部文化課
神戸市		国際文化観光局国際推進室国際交流課
広島市		市民局文化スポーツ部文化振興課
北九州市		企画文化局文化スポーツ部文化振興課／政策部国際交流課
福岡市		国際部国際課

③ 中核市

市名	教育委員会	市長部局
函館市		企画部国際課
旭川市		市民生活部国際交流課
青森市		市民文化部市民協働推進課
盛岡市		市民部男女参画国際課
秋田市		企画調整部企画調整課
郡山市		総務部庶務課
いわき市		市民協働部市民協働課
宇都宮市		市民生活部 国際交流プラザ
川越市		総合政策部国際交流課
船橋市		総務部国際交流室
柏市		企画部国際交流室
横須賀市		企画調整部国際交流課
相模原市		市民局市民活力推進部文化国際課
富山市		企画管理部文化国際課
金沢市		都市政策局文化交流部文化政策課 都市政策局文化交流部国際交流課
長野市		総務部庶務課国際室
岐阜市		市民参画部国際課
豊橋市		企画部国際交流課
豊田市	文化振興課	国際課
岡崎市		市民文化部文化国際課
高槻市		市長公室秘書室都市交流課
東大阪市		人権文化部文化国際課
姫路市		総務局秘書部国際課
西宮市		総合企画局市長室秘書・国際課
奈良市		観光経済部 観光戦略室 国際交流課
和歌山市		市長公室秘書広報部国際交流課
岡山市		市民局国際課
倉敷市		総合政策局国際平和交流推進室
福山市	社会教育部文化課	市民部生活相談課
下関市		市民部市民文化課
高松市		市民政策部国際文化・スポーツ局国際文化振興課都市交流室
松山市		総合政策部国際文化振興課
高知市		総務部総務課
久留米市		文化観光部国際化推進室
長崎市		文化観光部文化振興課/文化観光部国際課

熊本市		文化生活部文化国際課
大分市		企画部文化国際課
宮崎市		市民部地域コミュニティ課
鹿児島市		総務部国際交流課

## 2 文化振興のための条例等制定状況（平成20年7月1日現在）

（1）文化振興のための条例の制定状況（施設条例等の管理運営に関する条例は除く）

### ① 都道府県

No	都道府県名	条例名	制定年度
1	北海道	北海道文化振興条例	平成6年度
2	岩手県	岩手県文化芸術振興基本条例	平成19年度
3	宮城県	宮城県文化芸術振興条例	平成16年度
4	福島県	福島県文化振興条例	平成15年度
5	栃木県	栃木県文化振興条例	平成19年度
6	東京都	東京都文化振興条例	昭和58年度
7	神奈川県	神奈川県文化芸術振興条例	平成20年度
8	富山県	富山県民文化条例	平成8年度
9	静岡県	静岡県文化振興基本条例	平成18年度
10	京都府	京都府文化力による京都活性化推進条例	平成17年度
11	大阪府	大阪府文化振興条例	平成16年度
12	鳥取県	鳥取県文化芸術振興条例	平成15年度
13	岡山県	岡山県文化振興基本条例	平成17年度
14	広島県	広島県文化芸術振興のまちづくり推進条例	平成18年度
15	山口県	山口県文化芸術振興条例	平成19年度
16	徳島県	徳島県文化振興条例	平成16年度
17	香川県	文化芸術の振興による心豊かで活力あふれる香川づくり条例	平成19年度
18	熊本県	熊本県文化振興基本条例	昭和63年度
19	大分県	大分県文化振興条例	平成15年度
20	鹿児島県	鹿児島県文化芸術の振興に関する条例	平成16年度

### ② 政令指定都市

No.	市名	条例の名称	制定年度
1	札幌市	札幌市文化芸術振興条例	平成19年度
2	川崎市	川崎市文化芸術振興条例	平成16年度
3	京都市	京都文化芸術都市創生条例	平成17年度
4	大阪市	大阪市芸術文化振興条例	平成16年度

### ③ 中核市

No.	市名	条例の名称	制定年度
1	函館市	函館市文化芸術振興条例	平成17年度
2	秋田市	秋田市文化振興条例	昭和57年度
3	横須賀市	文化振興条例	昭和60年度
4	奈良市	奈良市文化振興条例	平成18年度
5	久留米市	久留米市文化芸術振興条例	平成18年度



## ④ 市町村

No	都道府県名	市区町村名	条例名	制定年度
1	北海道	士別市	士別市文化振興条例	平成17年度
2		苫小牧市	苫小牧市民文化芸術振興条例	平成13年度
3		様似町	様似町文化振興条例	平成5年度
4		釧路市	釧路市文化振興条例	昭和17年度
5		小樽市	小樽市文化芸術振興条例	平成17年度
6		三笠市	三笠市民文化芸術振興条例	平成16年度
7	岩手県	二戸市	二戸市宝を生かしたまちづくり条例	平成17年度
8	宮城県	気仙沼市	気仙沼市文化芸術振興条例	平成14年度
9		利府町	利府町文化芸術振興条例	平成18年度
10	福島県	矢吹町	矢吹町文化・スポーツ振興条例	平成7年度
11	茨城県	牛久市	牛久市文化芸術振興条例	平成14年度
12		つくば市	つくば市文化芸術振興基本条例	平成16年度
13	栃木県	小山市	小山市文化芸術振興条例	平成18年度
14	東京都	千代田区	千代田区文化芸術基本条例	平成15年度
15		港区	港区文化芸術振興条例	平成18年度
16		目黒区	目黒区芸術文化振興条例	平成14年度
17		世田谷区	世田谷区文化及び芸術の振興に関する条例	平成17年度
18		渋谷区	渋谷区文化芸術振興基本条例	平成16年度
19		豊島区	豊島区文化芸術振興条例	平成17年度
20		板橋区	板橋区文化芸術振興基本条例	平成17年度
21		練馬区	練馬区文化芸術振興条例	平成16年度
22		足立区	足立区文化芸術振興基本条例	平成16年度
23		江戸川区	江戸川区文化振興条例	昭和61年度
24		立川市	立川市文化芸術まちづくり条例	平成16年度
25		小金井市	小金井市芸術文化振興条例	平成18年度
26		品川区	品川区文化芸術・スポーツまちづくり条例	平成19年度
27		国分寺市	国分寺市文化振興条例	平成19年度
28	山梨県	富士河口湖町	富士河口湖町心豊かな文化の町づくり振興条例	平成15年度
29	長野県	松本市	松本市文化芸術振興条例	平成15年度
30		中野市	中野市文化芸術振興条例	平成20年度
31	愛知県	春日井市	春日井市文化振興基本条例	平成14年度
32	三重県	津市	津市文化振興条例	昭和58年度
33		四日市市	四日市市文化振興条例	平成14年度
34		松阪市	松阪市文化芸術振興条例	平成20年度
35	大阪府	豊中市	豊中市文化芸術振興条例	平成17年度
36		吹田市	吹田市文化振興基本条例	平成17年度
37		泉大津市	泉大津市文化芸術振興条例	平成18年度
38		門真市	門真市文化芸術振興条例	平成18年度

39	大阪府	摂津市	摂津市文化振興条例	平成17年度
40		能勢町	浄瑠璃の里文化振興条例	平成17年度
41	滋賀県	安土町	安土町文化条例	昭和59年度
42	京都府	城陽市	城陽市文化芸術振興条例	平成17年度
43		八幡市	八幡市文化芸術振興条例	平成16年度
44	島根県	出雲市	出雲市文化のまちづくり条例	平成9年度
45		出雲市	21世紀出雲「神在月」文化振興条例	平成20年度
46	徳島県	鳴門市	鳴門市文化のまちづくり条例	平成18年度
47	香川県	丸亀市	丸亀市文化振興条例	平成16年度
48	福岡県	太宰府市	太宰府市文化振興条例	平成9年度
49		飯塚市	飯塚市文化振興基本条例	平成18年度
50		大野城市	大野城市芸術文化振興審議会設置条例	平成2年度
51	熊本県	宇土市	宇土市伝統文化継承条例	平成17年度
52	大分県	日田市	日田市文化振興条例	平成17年度

## (2)文化政策の指針等の策定状況(都道府県・政令指定都市・中核市)

文化芸術振興基本法(平成13年12月7日)施行以降に策定されたもの

### ①都道府県

No.	都道府県名	計画期間	指針等の名称	策定年月
1	宮城県	10年間	文化芸術振興ビジョン	平成17年7月
2	秋田県	概ね10年間	あきた文化振興ビジョン	平成17年3月
3	山形県	概ね10年間	やまがた文化振興プラン	平成18年3月
4	福島県	5年間	文化振興基本計画	平成17年3月
5	茨城県	概ね16年間	いばらき文化振興ビジョン	平成16年3月
6	千葉県	5～10年間	文化のうねりを巻き起こす～文化振興の基本的な考え方～	平成18年3月
7	東京都	概ね10年間	東京都文化振興指針	平成18年5月
8	神奈川県	概ね10年間	かながわ文化芸術振興指針	平成16年3月
9	富山県	10年間	新世紀とやま文化振興計画	平成18年10月
10	岐阜県	中長期	岐阜県文化振興指針	平成19年6月
11	静岡県	3年間	静岡県文化振興基本計画	平成20年3月
12	愛知県	4年間	文化芸術創造あいちづくり推進方針	平成19年12月
13	三重県	特になし	三重の文化振興方針	平成20年3月
14	京都府	5年間	21世紀の京都文化力創造ビジョン	平成18年12月
15	大阪府	5年間	おおさか文化プラン(大阪府文化振興計画)	平成18年3月
16	兵庫県	7～12年間	芸術文化振興ビジョン	平成16年5月
17	奈良県	7年間	奈良県文化芸術振興プラン	平成16年3月
18	岡山県	10年間	おかやま文化振興ビジョン	平成20年2月
19	広島県	特になし	ひろしま文化・芸術振興ビジョン	平成15年3月
20	山口県	7年間	やまぐち文化ビジョン21	平成16年3月
21	徳島県	10年間	徳島県文化振興基本方針	平成18年3月
22	高知県	10年間	高知県芸術文化振興ビジョン	平成18年3月
23	福岡県	10年間	福岡県文化振興プラン	平成17年3月
24	長崎県	5年間	長崎県文化振興基本計画	平成16年3月
25	長崎県	3年間	長崎県文化活力行動プログラム	平成20年2月
26	大分県	特になし	大分県文化振興基本方針	平成17年3月
27	宮崎県	特になし	元気みやざき文化振興ビジョン	平成18年3月
28	鹿児島県	特になし	鹿児島県文化芸術振興指針	平成18年3月
29	沖縄県	特になし	沖縄県文化振興指針	平成17年3月
30		4年間	第3次沖縄県文化振興計画	平成20年3月

② 政令指定都市

No.	市名	計画期間	指針等の名称	策定年月
1	仙台市	短中期的期間を別途	仙台市における芸術文化振興のための指針	平成19年3月
2	さいたま市	8年間	さいたま市文化芸術振興計画	平成18年3月
3	千葉市	8年間	千葉市文化芸術振興計画	平成20年3月
4	横浜市	5年間	横浜市の文化芸術政策における中期的方針	平成18年3月
5	川崎市	6年間	川崎市文化芸術振興計画	平成20年3月
6	静岡市	9年間	静岡市文化振興ビジョン	平成18年3月
7	京都市	10年間	京都文化芸術都市創生計画	平成19年3月
8	堺市	4年間	堺市文化芸術推進プラン	平成20年8月
9	神戸市	5年間	神戸2010ビジョン 文化創生都市推進プラン	平成17年6月

③ 中核市

No.	市名	計画期間	指針等の名称	策定年月
1	函館市	特になし	函館市文化芸術の振興に関する基本方針	平成19年3月
2	郡山市	10年間	郡山市文化芸術振興基本計画	平成20年2月
3	宇都宮市	10年間	宇都宮市文化振興基本計画	平成18年4月
4	柏市	5年間	第二次柏市芸術文化振興計画	平成18年4月
5	横須賀市	5年間	文化振興基本計画	平成20年3月
6	金沢市	特になし	金沢市文化芸術振興プラン	平成18年3月
7	岐阜市	概ね10年間	岐阜市芸術文化振興指針	平成19年3月
8	豊田市	10年間	豊田市文化芸術振興計画	平成20年4月
9	岡崎市	5年間	岡崎市文化振興推進計画	平成18年3月
10	東大阪市	概ね10年間	東大阪市文化政策ビジョン	平成20年3月
11	西宮市	10年間	西宮市文化振興ビジョン	平成18年3月
12	高松市	9年間	新高松市文化芸術振興ビジョン	平成19年2月
13	久留米市	8年間	久留米市文化芸術振興基本計画	平成19年9月
14	熊本市	8年間	熊本市文化振興計画	平成15年3月
15	宮崎市	5年間	宮崎市文化振興計画	平成17年3月

その他の市町村(政令市・中核市を除く)における平成13年12月7日以降制定の  
文化政策指針策定状況

(平成20年7月1日現在)

		文化政策指針 策定市町村数	全市町村数 (政令市・中核市を除く)
1	北海道	6	177
2	青森県	2	39
3	岩手県	1	34
4	宮城県	4	35
5	秋田県	0	24
6	山形県	3	35
7	福島県	1	57
8	茨城県	3	44
9	栃木県	2	30
10	群馬県	0	38
11	埼玉県	1	68
12	千葉県	3	53
13	東京都	12	62
14	神奈川県	4	29
15	新潟県	1	30
16	富山県	0	14
17	石川県	0	18
18	福井県	1	17
19	山梨県	1	28
20	長野県	3	80
21	岐阜県	0	41
22	静岡県	1	39
23	愛知県	8	57
24	三重県	3	29
25	滋賀県	4	26
26	京都府	5	25
27	大阪府	6	39
28	兵庫県	0	38
29	奈良県	0	38
30	和歌山県	2	29
31	鳥取県	1	19
32	島根県	1	21
33	岡山県	0	25
34	広島県	0	21
35	山口県	2	19
36	徳島県	1	24
37	香川県	1	16
38	愛媛県	0	19
39	高知県	0	34
40	福岡県	6	63
41	佐賀県	0	20
42	長崎県	1	22
43	熊本県	1	47
44	大分県	2	17
45	宮崎県	2	29
46	鹿児島県	0	45
47	沖縄県	3	41
	合計	98	1,755

### Ⅲ 文化関係経費

#### 1 文化関係経費の概要

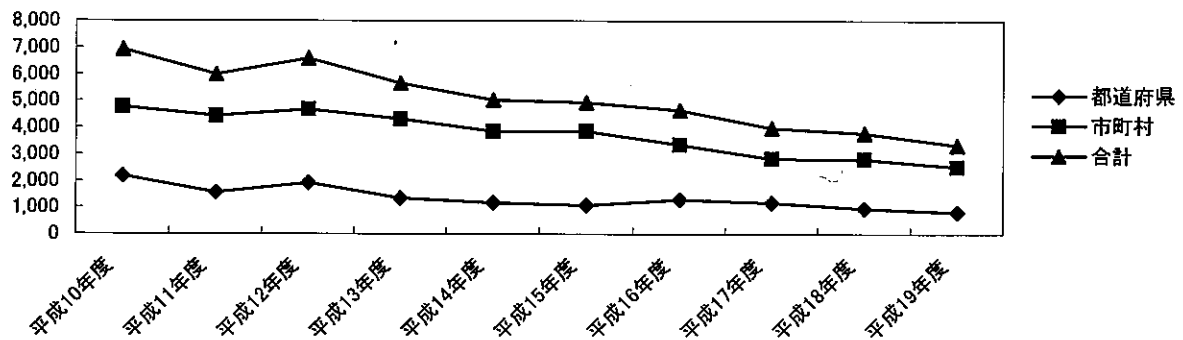
##### (1) 総括

(単位:千円)

	都道府県	市町村	合計	増減	増減率
平成10年度	217,113,342	475,637,111	692,750,453	△145,193,488	△17.3%
平成11年度	156,837,807	442,420,843	599,258,650	△93,491,803	△13.5%
平成12年度	191,973,978	466,735,629	658,709,607	59,450,957	9.9%
平成13年度	133,346,209	431,708,154	565,054,363	△93,655,244	△14.2%
平成14年度	117,122,157	384,965,488	502,087,645	△62,966,718	△11.1%
平成15年度	108,265,927	385,104,520	493,370,447	△8,717,198	△1.7%
平成16年度	128,342,053	336,171,715	464,513,768	△28,856,679	△5.8%
平成17年度	116,778,371	281,473,515	398,251,886	△66,261,882	△14.3%
平成18年度	96,713,621	280,862,218	377,575,839	△20,676,047	△5.2%
平成19年度	81,292,262	251,469,594	332,761,856	△44,813,983	△11.9%

文化関係経費全体の推移

(単位:億円)



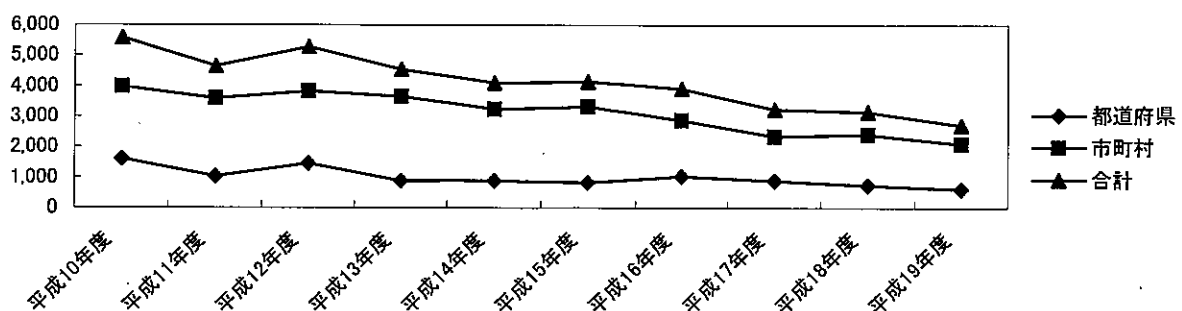
##### (2) 芸術文化経費

(単位:千円)

	都道府県	市町村	合計	増減	増減率
平成10年度	161,442,197	397,185,184	558,627,381	△141,064,358	△20.2%
平成11年度	104,487,935	359,342,760	463,830,695	△94,796,686	△17.0%
平成12年度	145,525,703	382,192,791	527,718,494	63,887,799	13.8%
平成13年度	88,841,064	364,513,710	453,354,774	△74,363,720	△14.1%
平成14年度	87,903,782	322,594,827	410,498,609	△42,856,165	△9.5%
平成15年度	83,386,647	331,640,918	415,027,565	4,528,956	1.1%
平成16年度	104,043,556	286,896,408	390,939,964	△24,087,601	△5.8%
平成17年度	88,450,305	234,371,423	322,821,728	△68,118,236	△17.4%
平成18年度	73,423,704	240,813,015	314,236,719	△8,585,009	△2.7%
平成19年度	61,481,869	208,553,914	270,035,783	△44,200,936	△14.1%

芸術文化経費の推移

(単位:億円)



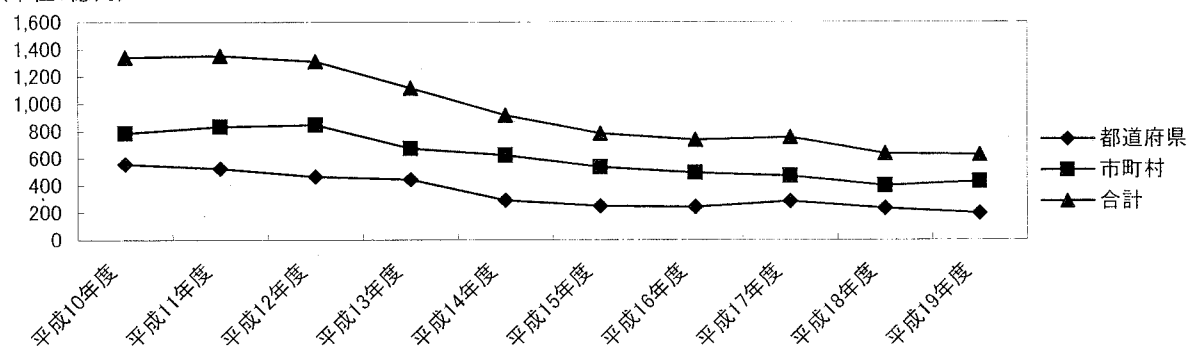
### (3) 文化財保護経費

(単位:千円)

	都道府県	市町村	合計	増減	増減率
平成10年度	55,671,145	78,451,927	134,123,072	△4,129,130	△3.0%
平成11年度	52,349,872	83,078,083	135,427,955	1,304,883	1.0%
平成12年度	46,448,275	84,542,838	130,991,113	△4,436,842	△3.3%
平成13年度	44,505,145	67,194,444	111,699,589	△19,291,524	△14.7%
平成14年度	29,218,375	62,370,661	91,589,036	△20,110,553	△18.0%
平成15年度	24,879,280	53,463,602	78,342,882	△13,246,154	△14.5%
平成16年度	24,298,497	49,275,307	73,573,804	△4,769,078	△6.1%
平成17年度	28,328,066	47,102,092	75,430,158	1,856,354	2.5%
平成18年度	23,289,917	40,049,203	63,339,120	△12,091,038	△16.0%
平成19年度	19,810,393	42,915,680	62,726,073	△613,047	△1.0%

文化財保護経費の推移

(単位:億円)



## 2 芸術文化経費

### (1) 経費の推移及び平成19年度概要

#### ① 地方公共団体総括

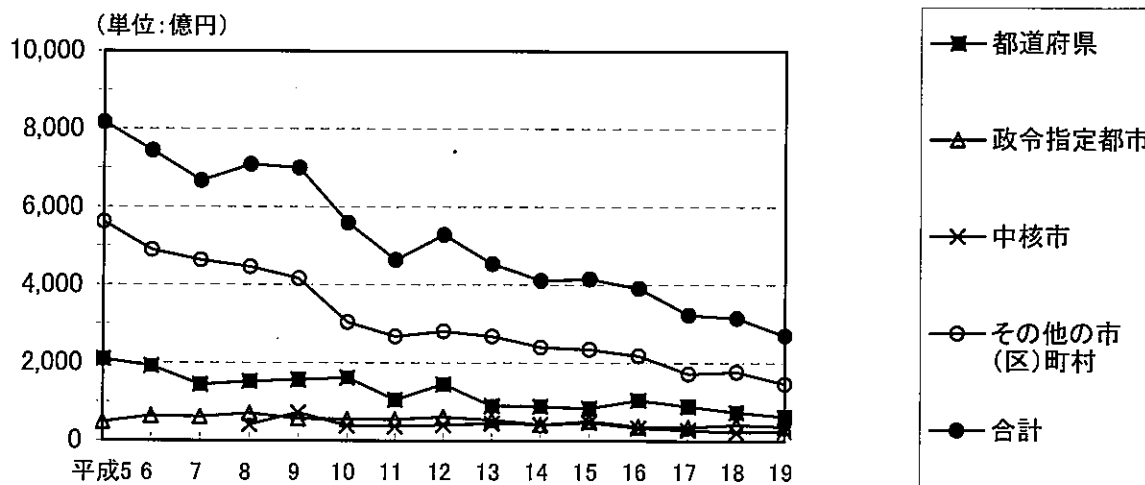
平成19年度に地方公共団体が支出した芸術文化経費の総額は約2700億円であり、平成18年度と比べると約442億円、14.1%の減少となっている。

表① 地方公共団体芸術文化経費

(単位:千円)

	地方公共団体					合計	増減率 (%)
	都道府県	市(区)町村					
		政令指定 都市	中核市	その他の 市(区)町村	市(区)町村 合計		
平成 5	208,471,114	47,747,376		561,010,802	608,758,178	817,229,292	
						120,149,214	
6	191,503,835	63,302,616		489,526,315	552,828,931	744,332,766	
						△ 72,896,526	△ 8.9%
7	143,168,848	60,734,272		463,137,323	523,871,595	667,040,443	
						△ 77,292,323	△ 10.4%
8	151,712,009	70,508,332	40,859,191	445,875,912	557,243,435	708,955,444	
						41,915,001	6.3%
9	156,025,217	55,835,137	71,949,630	415,881,755	543,666,522	699,691,739	
						△ 9,263,705	△ 1.3%
10	161,442,197	54,999,108	38,613,360	303,572,716	397,185,184	558,627,381	
						△ 141,064,358	△ 20.2%
11	104,487,935	54,850,817	36,872,683	267,619,260	359,342,760	463,830,695	
						△ 94,796,686	△ 17.0%
12	145,525,703	61,226,373	40,762,099	280,204,319	382,192,791	527,718,494	
						63,887,799	13.8%
13	88,841,064	52,398,460	44,379,018	267,736,232	364,513,710	453,354,774	
						△ 74,363,720	△ 14.1%
14	87,903,782	41,427,810	41,142,168	240,024,849	322,594,827	410,498,609	
						△ 42,856,165	△ 9.5%
15	83,386,647	50,170,174	46,790,909	234,679,835	331,640,918	415,027,565	
						4,528,956	1.1%
16	104,043,556	36,190,005	32,912,466	217,793,937	286,896,408	390,939,964	
						△ 24,087,601	△ 5.8%
17	88,450,305	34,977,868	27,563,729	171,829,826	234,371,423	322,821,728	
						△ 68,118,236	△ 17.4%
18	73,423,704	41,349,573	22,517,294	176,946,148	240,813,015	314,236,719	
						△ 8,585,009	△ 2.7%
19	61,481,869	36,582,781	25,538,995	146,432,138	208,553,914	270,035,783	
						△ 44,200,936	△ 14.1%

図①



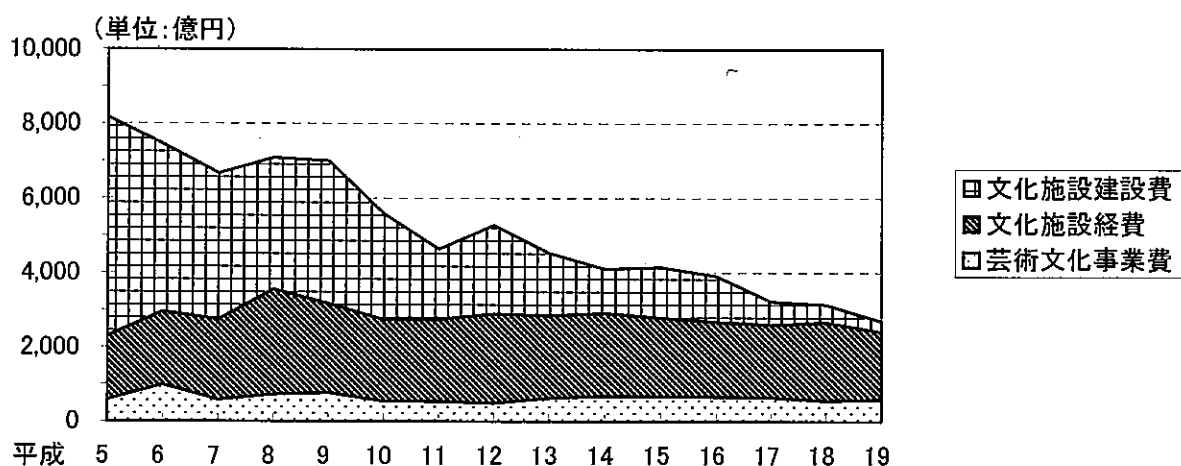


表② 地方公共団体芸術文化経費（用途別）

（単位：千円）

	芸術文化事業費	文化施設経費	文化施設建設費	合計
平成 5	58,355,364	171,006,380	587,867,548	817,229,292
6	98,944,006	196,796,436	448,592,324	744,332,766
7	57,936,983	215,976,509	393,126,951	667,040,443
8	72,800,079	282,497,555	353,657,810	708,955,444
9	77,070,259	240,336,250	382,285,230	699,691,739
10	54,537,966	219,891,169	284,198,246	558,627,381
11	54,406,850	220,613,398	188,810,447	463,830,695
12	49,382,846	240,642,140	237,693,508	527,718,494
13	63,714,190	221,397,597	168,242,987	453,354,774
14	68,249,658	222,890,959	119,357,992	410,498,609
15	68,788,378	210,865,383	135,373,804	415,027,565
16	66,790,887	201,621,053	122,528,024	390,939,964
17	64,855,027	195,658,224	62,308,477	322,821,728
18	56,291,101	210,713,111	47,232,507	314,236,719
19	60,226,303	181,047,886	28,761,594	270,035,783

図②



表③ 芸術文化経費の内訳

（単位：千円）

	経常的経費		文化施設建設費	計
	芸術文化事業費	文化施設経費		
都 道 府 県	57,426,253	16,618,440	40,807,813	61,481,869
政 令 指 定 都 市	33,160,782	10,244,385	22,916,397	36,582,781
中 核 市	23,717,982	5,671,655	18,046,327	25,538,995
その他の市(区)町	126,969,172	27,691,823	99,277,349	146,432,138
計	241,274,189	60,226,303	181,047,886	270,035,783
比 率		22%	67%	100%

## ②都道府県総括

平成19年度に都道府県が支出した芸術文化経費の総額は約615億円であり、平成18年度と比べると約119億円、16.3%の減少となっている。

表④ 都道府県の芸術文化経費の推移

(単位:千円)

	芸術文化経費	増減	増減率
平成 5	208,471,114	△1,288,824	△0.6%
6	191,503,835	△ 16,967,279	△ 8.1%
7	143,168,848	△ 48,334,987	△ 25.2%
8	151,712,009	8,543,161	6.0%
9	156,025,217	4,313,208	2.8%
10	161,442,197	5,416,980	3.5%
11	104,487,935	△ 56,954,262	△ 35.3%
12	145,525,703	41,037,768	39.3%
13	88,841,064	△ 56,684,639	△ 39.0%
14	87,903,782	△ 937,282	△ 1.1%
15	83,386,647	△ 4,517,135	△ 5.1%
16	104,043,556	20,656,909	24.8%
17	88,450,305	△ 15,593,251	△ 15.0%
18	73,423,704	△ 15,026,601	△ 17.0%
19	61,481,869	△ 11,941,835	△ 16.3%

表⑤ 都道府県の芸術文化関連経常的経費の推移

(単位:千円)

	経常的経費	増減	増減率
平成 5	70,782,223	6,798,519	10.6%
6	83,104,535	12,322,312	17.4%
7	86,458,782	3,354,247	4.0%
8	88,661,342	2,202,560	2.5%
9	79,991,346	△ 8,669,996	△ 9.8%
10	71,542,534	△ 8,448,812	△ 10.6%
11	68,173,446	△ 3,369,088	△ 4.7%
12	68,843,158	669,712	1.0%
13	69,758,991	915,833	1.3%
14	70,050,873	291,882	0.4%
15	64,924,457	△ 5,126,416	△ 7.3%
16	62,518,099	△ 2,406,358	△ 3.7%
17	62,784,104	266,005	0.4%
18	60,684,424	△ 2,099,680	△ 3.3%
19	57,426,253	△ 3,258,171	△ 5.4%

表⑥ 都道府県の芸術文化事業費の推移

(単位:千円)

	芸術文化事業費	増減	増減率
平成 5	19,024,885	△ 246,219	△ 1.3%
6	22,472,954	3,448,069	18.1%
7	22,498,741	25,787	0.1%
8	21,992,173	△ 506,568	△ 2.3%
9	23,121,654	1,129,481	5.1%
10	18,906,075	△ 4,215,579	△ 18.2%
11	19,031,112	125,037	0.7%
12	18,256,413	△ 774,699	△ 4.1%
13	19,977,813	1,721,400	9.4%
14	23,387,982	3,410,169	17.1%
15	23,395,853	7,871	0.0%
16	23,271,944	△ 123,909	△ 0.5%
17	21,667,387	△ 1,604,557	△ 6.9%
18	17,788,297	△ 3,879,090	△ 17.9%
19	16,618,440	△ 1,169,857	△ 6.6%

表⑦ 都道府県の文化施設経費の推移

(単位:千円)

	文化施設経費	増減	増減率
平成 5	51,757,338	7,044,738	15.8%
6	60,631,581	8,874,243	17.1%
7	63,960,041	3,328,460	5.5%
8	66,669,169	2,709,128	4.2%
9	56,869,692	△ 9,799,477	△ 14.7%
10	52,636,459	△ 4,233,233	△ 7.4%
11	49,142,334	△ 3,494,125	△ 6.6%
12	50,586,745	1,444,411	2.9%
13	49,781,178	△ 805,567	△ 1.6%
14	46,662,891	△ 3,118,287	△ 6.3%
15	41,528,604	△ 5,134,287	△ 11.0%
16	39,246,155	△ 2,282,449	△ 5.5%
17	41,116,717	1,870,562	4.8%
18	42,896,127	1,779,410	4.3%
19	40,807,813	△ 2,088,314	△ 4.9%

表⑧ 都道府県の文化施設建設費の推移

(単位:千円)

	文化施設建設費	増減	増減率
平成 5	137,688,891	△ 8,087,343	△ 5.5%
6	108,399,300	△ 29,289,591	△ 21.3%
7	56,710,066	△ 51,689,234	△ 47.7%
8	63,050,667	6,340,601	11.2%
9	76,033,871	12,983,204	20.6%
10	89,899,663	13,865,792	18.2%
11	36,314,489	△ 53,585,174	△ 59.6%
12	76,682,545	40,368,056	111.2%
13	19,082,073	△ 57,600,472	△ 75.1%
14	17,852,909	△ 1,229,164	△ 6.4%
15	18,462,190	609,281	3.4%
16	41,525,457	23,063,267	124.9%
17	25,666,201	△ 15,859,256	△ 38.2%
18	12,739,280	△ 12,926,921	△ 50.4%
19	4,055,616	△ 8,683,664	△ 68.2%

### ③市(区)町村総括

平成19年度に市(区)町村が支出した芸術文化経費の総額は約2086億円であり、平成18年度と比べると約323億円、13.4%の減少となっている。

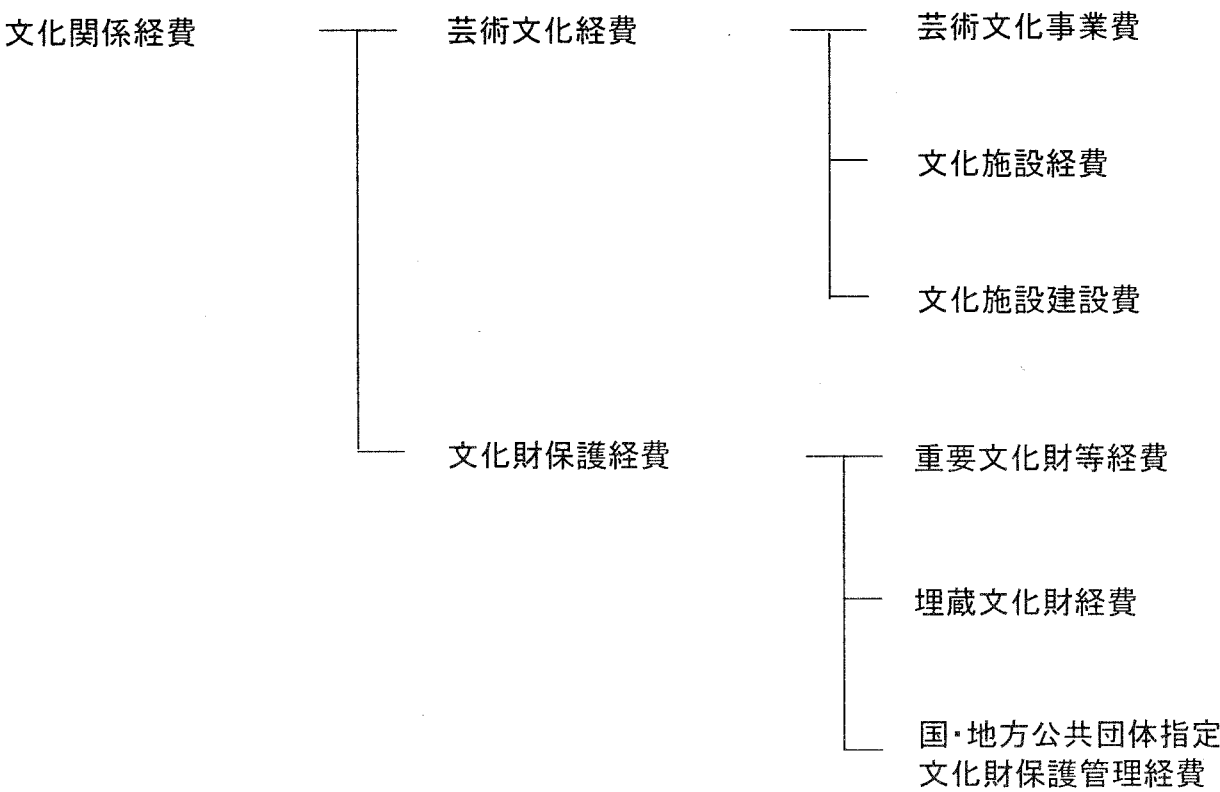
表⑨ 市(区)町村の芸術文化経費の推移

(単位:千円)

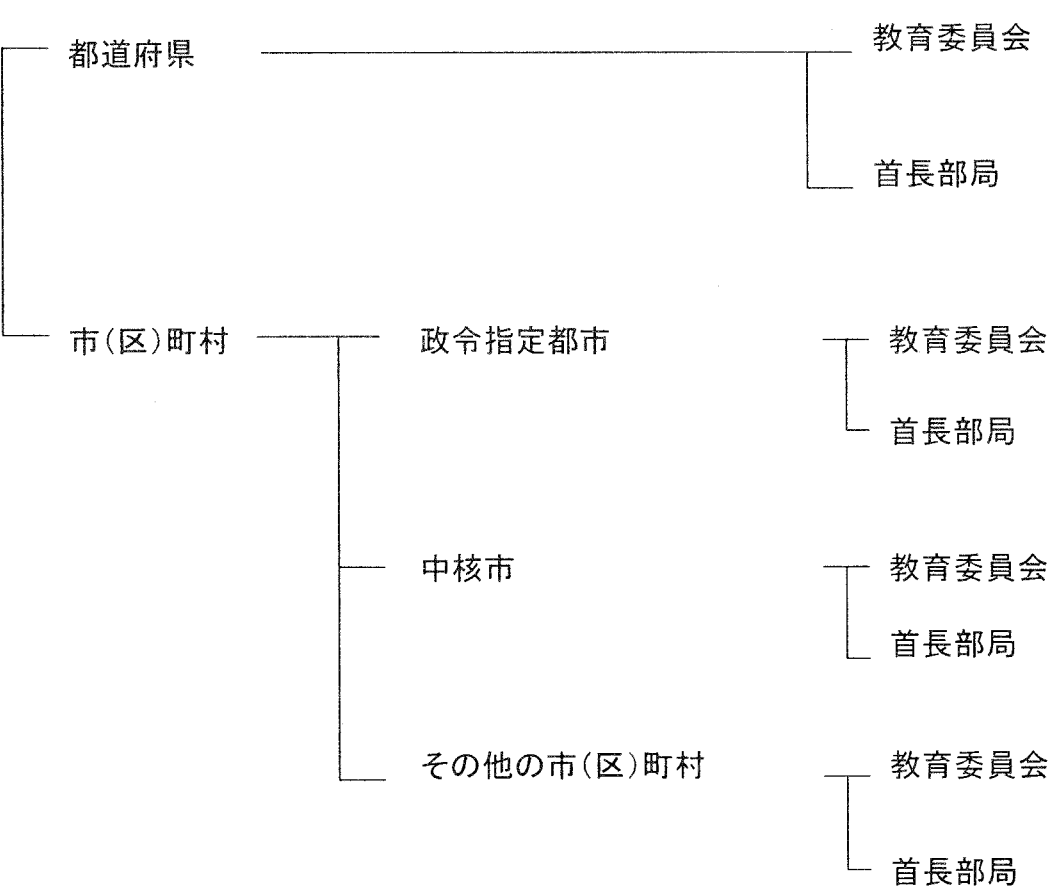
	芸術文化経費	増減	増減率
平成 5	608,758,178	121,438,038	24.9%
6	552,828,931	△ 55,929,247	△ 9.2%
7	523,871,595	△ 28,957,336	△ 5.2%
8	557,243,435	33,371,840	6.4%
9	543,666,522	△ 13,576,913	△ 2.4%
10	397,185,184	△ 146,481,338	△ 26.9%
11	359,342,760	△ 37,842,424	△ 9.5%
12	382,192,791	22,850,031	6.4%
13	364,513,710	△ 17,679,081	△ 4.6%
14	322,594,827	△ 41,918,883	△ 11.5%
15	331,640,918	9,046,091	2.8%
16	286,896,408	△ 44,744,510	△ 13.5%
17	234,371,423	△ 52,524,985	△ 18.3%
18	240,813,015	6,441,592	2.7%
19	208,553,914	△ 32,259,101	△ 13.4%

<参考>文化関係経費の分類について

(1)用途別



(2)所管別



芸術文化経費

(単位:千円)

(2)平成19年度芸術文化経費決算額

	都 道 府 県									
	都道府県芸術文化事業費		財源別内訳		都道府県文化施設経費		財源別内訳		都道府県文化施設建設費	
	国庫補助	都道府県支出額	国庫補助	都道府県支出額	国庫補助	都道府県支出額	国庫補助	都道府県支出額	国庫補助	都道府県支出額
1北海道	530,778	0	530,778	1,008,033	16,510	991,523	0	0	0	1,538,811
2青森県	237,236	1,494	235,742	386,827	0	386,827	0	0	0	624,063
3岩手県	393,274	0	393,274	433,929	0	433,929	1,155	0	1,155	828,358
4宮城県	91,053	0	91,053	611,918	0	611,918	0	0	0	702,971
5秋田県	85,184	0	85,184	755,213	0	755,213	0	0	0	840,397
6山形県	99,273	189	99,084	221,902	0	221,902	0	0	0	321,175
7福島県	42,583	0	42,583	856,093	152,775	703,318	0	0	0	898,676
8茨城県	266,712	0	266,712	2,238,622	606,207	1,632,415	0	0	0	2,505,334
9栃木県	136,400	0	136,400	1,188,277	0	1,188,277	0	0	0	1,324,677
10群馬県	752,525	0	752,525	684,445	0	684,445	0	0	0	1,436,970
11埼玉県	367,860	0	367,860	992,354	0	992,354	174,364	0	174,364	1,534,578
12千葉県	164,862	0	164,862	1,740,837	0	1,740,837	0	0	0	1,905,699
13東京都	1,785,737	0	1,785,737	3,369,391	0	3,369,391	25,368	0	25,368	5,180,496
14神奈川県	706,327	0	706,327	1,213,003	0	1,213,003	88,217	0	88,217	2,007,547
15新潟県	84,541	0	84,541	1,065,298	80,230	985,068	0	0	0	1,149,839
16富山県	285,099	0	285,099	790,351	0	790,351	0	0	0	1,075,450
17石川県	613,983	0	613,983	813,411	0	813,411	961,350	0	961,350	2,388,744
18福井県	426,426	0	426,426	789,331	1,339	787,992	0	0	0	1,215,757
19山梨県	78,292	0	78,292	98,340	0	98,340	0	0	0	176,632
20長野県	231,142	0	231,142	578,936	0	578,936	0	0	0	810,078
21岐阜県	44,766	0	44,766	664,031	0	664,031	0	0	0	708,797
22静岡県	830,441	0	830,441	1,176,030	0	1,176,030	0	0	0	2,006,471
23愛知県	510,654	0	510,654	2,738,425	0	2,738,425	0	0	0	3,249,079
24三重県	141,384	0	141,384	776,796	214,699	562,097	0	0	0	918,180
25滋賀県	319,037	0	319,037	1,943,852	0	1,943,852	0	0	0	2,262,889
26京都府	279,913	0	279,913	101,211	0	101,211	0	0	0	381,124
27大阪府	1,071,601	0	1,071,601	578,379	0	578,379	0	0	0	1,649,980
28兵庫県	1,520,233	0	1,520,233	3,656,982	0	3,656,982	851,993	0	851,993	6,029,208
29奈良県	158,812	0	158,812	659,990	0	659,990	0	0	0	818,702
30和歌山県	90,661	0	90,661	296,013	0	296,013	0	0	0	386,674
31鳥取県	252,195	0	252,195	532,794	31,467	501,327	0	0	0	784,989
32島根県	542,519	55,971	486,548	585,310	0	585,310	0	0	0	1,127,829
33岡山県	161,213	0	161,213	436,772	0	436,772	0	0	0	597,985
34広島県	212,833	0	212,833	522,767	0	522,767	0	0	0	735,600
35山口県	104,184	0	104,184	721,494	0	721,494	52,736	0	52,736	878,414
36徳島県	992,280	0	992,280	972,395	0	972,395	0	0	0	1,964,675
37香川県	78,273	0	78,273	691,863	0	691,863	0	0	0	770,136
38愛媛県	122,619	0	122,619	371,171	82,723	288,448	0	0	0	493,790
39高知県	53,648	2,616	51,032	734,303	0	734,303	0	0	0	787,951
40福岡県	621,176	0	621,176	1,582,050	0	1,582,050	0	0	0	2,203,226
41佐賀県	111,249	0	111,249	358,569	0	358,569	0	0	0	469,818
42長崎県	297,351	0	297,351	379,407	0	379,407	1,283,643	3,876	1,279,767	1,960,401
43熊本県	113,600	0	113,600	200,731	0	200,731	0	0	0	314,331
44大分県	113,193	0	113,193	436,382	89,848	346,534	9,493	0	9,493	559,068
45宮崎県	283,124	0	283,124	419,725	0	419,725	0	0	0	702,849
46鹿児島県	77,644	0	77,644	516,178	0	516,178	0	0	0	593,822
47沖縄県	194,820	0	194,820	193,580	0	193,580	611,173	0	611,173	999,573
合計	16,678,710	60,270	16,618,440	42,083,611	1,275,798	40,807,813	4,059,492	3,876	4,055,616	62,821,813
										1,339,944
										61,481,869

# 芸術文化経費

(単位:千円)

	都道府県 教育委員会									
	芸術文化 事業費	財源別内訳			都道府県立文 化施設経費			財源別内訳		
		国庫補助	都道府県 支出額	都道府県 支出額	国庫補助	都道府県 支出額	都道府県立文 化施設経費	国庫補助	都道府県 支出額	都道府県 支出額
1 北海道	359,421	0	359,421	701,709	0	701,709	0	0	0	0
2 青森県	9,749	1,494	8,255	0	0	0	0	0	0	0
3 岩手県	382,989	0	382,989	433,929	0	433,929	1,155	0	0	1,155
4 宮城県	8,629	0	8,629	349,317	0	349,317	0	0	0	0
5 秋田県	3,905	0	3,905	433,281	0	433,281	0	0	0	0
6 山形県	5,515	189	5,326	0	0	0	0	0	0	0
7 福島県	41,328	0	41,328	856,093	152,775	703,318	0	0	0	0
8 茨城県	98,865	0	98,865	2,045,557	606,207	1,439,350	0	0	0	0
9 栃木県	8,289	0	8,289	0	0	0	0	0	0	0
10 群馬県	709,853	0	709,853	684,445	0	684,445	0	0	0	0
11 埼玉県	29,144	0	29,144	243,905	0	243,905	0	0	0	0
12 千葉県	2,107	0	2,107	1,380,024	0	1,380,024	0	0	0	0
13 東京都	31,492	0	31,492	0	0	0	0	0	0	0
14 神奈川県	139,538	0	139,538	545,326	0	545,326	0	0	0	0
15 新潟県	13,892	0	13,892	387,317	80,230	307,087	0	0	0	0
16 富山県	9,842	0	9,842	0	0	0	0	0	0	0
17 石川県	0	0	0	0	0	0	0	0	0	0
18 福井県	426,426	0	426,426	789,331	1,339	787,992	0	0	0	0
19 山梨県	0	0	0	0	0	0	0	0	0	0
20 長野県	38,395	0	38,395	0	0	0	0	0	0	0
21 岐阜県	20,943	0	20,943	233,314	0	233,314	0	0	0	0
22 静岡県	112,930	0	112,930	0	0	0	0	0	0	0
23 愛知県	183,177	0	183,177	0	0	0	0	0	0	0
24 三重県	7,781	0	7,781	0	0	0	0	0	0	0
25 滋賀県	0	0	0	0	0	0	0	0	0	0
26 京都府	12,792	0	12,792	0	0	0	0	0	0	0
27 大阪府	0	0	0	48,067	0	48,067	0	0	0	0
28 兵庫県	210,475	0	210,475	1,577,225	0	1,577,225	851,993	0	0	851,993
29 奈良県	7,925	0	7,925	0	0	0	0	0	0	0
30 和歌山県	6,108	0	6,108	274,205	0	274,205	0	0	0	0
31 鳥取県	18,023	0	18,023	363,468	31,467	332,001	0	0	0	0
32 島根県	227,409	55,971	171,438	0	0	0	0	0	0	0
33 岡山県	17,957	0	17,957	84,770	0	84,770	0	0	0	0
34 広島県	121,687	0	121,687	299,125	0	299,125	0	0	0	0
35 山口県	18,231	0	18,231	68,097	0	68,097	0	0	0	0
36 徳島県	0	0	0	585,197	0	585,197	0	0	0	0
37 香川県	0	0	0	0	0	0	0	0	0	0
38 愛媛県	122,619	0	122,619	371,171	82,723	288,448	0	0	0	0
39 高知県	7,888	1,503	6,385	0	0	0	0	0	0	0
40 福岡県	17,205	0	17,205	97,665	0	97,665	0	0	0	0
41 佐賀県	73,010	0	73,010	358,569	0	358,569	0	0	0	0
42 長崎県	57,899	0	57,899	0	0	0	0	0	0	0
43 熊本県	10,290	0	10,290	0	0	0	0	0	0	0
44 大分県	5,076	0	5,076	217,799	0	217,799	0	0	0	0
45 宮崎県	125,024	0	125,024	217,326	0	217,326	0	0	0	0
46 鹿児島県	0	0	0	0	0	0	0	0	0	0
47 沖縄県	96,617	0	96,617	186,991	0	186,991	611,173	0	0	611,173
合計	3,800,445	59,157	3,741,288	13,833,223	954,741	12,878,482	1,464,321	0	0	1,464,321

芸術文化経費

(単位:千円)

	都道府県 首長部局									
	芸術文化事業費		財源別内訳		都道府県立文化施設経費		財源別内訳		都道府県立文化施設経費	
	国庫補助	都道府県支出額	国庫補助	都道府県支出額	国庫補助	都道府県支出額	国庫補助	都道府県支出額	国庫補助	都道府県支出額
1 北海道	171,357	0	171,357	306,324	16,510	289,814	0	0	0	0
2 青森県	227,487	0	227,487	386,827	0	386,827	0	0	0	0
3 岩手県	0	10,285	0	0	0	0	0	0	0	0
4 宮城県	82,424	0	82,424	262,601	0	262,601	0	0	0	0
5 秋田県	81,279	0	81,279	321,932	0	321,932	0	0	0	0
6 山形県	93,758	0	93,758	221,902	0	221,902	0	0	0	0
7 福島県	1,255	0	1,255	0	0	0	0	0	0	0
8 茨城県	167,847	0	167,847	193,065	0	193,065	0	0	0	0
9 栃木県	128,111	0	128,111	1,188,277	0	1,188,277	0	0	0	0
10 群馬県	42,672	0	42,672	0	0	0	0	0	0	0
11 埼玉県	338,716	0	338,716	748,449	0	748,449	174,364	0	174,364	0
12 千葉県	162,755	0	162,755	360,813	0	360,813	0	0	0	0
13 東京都	1,754,245	0	1,754,245	3,369,391	0	3,369,391	25,368	0	25,368	0
14 神奈川県	566,789	0	566,789	667,677	0	667,677	88,217	0	88,217	0
15 新潟県	70,649	0	70,649	677,981	0	677,981	0	0	0	0
16 富山県	275,257	0	275,257	790,351	0	790,351	0	0	0	0
17 石川県	613,983	0	613,983	813,411	0	813,411	961,350	0	961,350	0
18 福井県	0	0	0	0	0	0	0	0	0	0
19 山梨県	78,292	0	78,292	98,340	0	98,340	0	0	0	0
20 長野県	192,747	0	192,747	578,936	0	578,936	0	0	0	0
21 岐阜県	23,823	0	23,823	430,717	0	430,717	0	0	0	0
22 静岡県	717,511	0	717,511	1,176,030	0	1,176,030	0	0	0	0
23 愛知県	327,477	0	327,477	2,738,425	0	2,738,425	0	0	0	0
24 三重県	133,603	0	133,603	776,796	214,699	562,097	0	0	0	0
25 滋賀県	319,037	0	319,037	1,943,852	0	1,943,852	0	0	0	0
26 京都府	267,121	0	267,121	101,211	0	101,211	0	0	0	0
27 大阪府	1,071,601	0	1,071,601	530,312	0	530,312	0	0	0	0
28 兵庫県	1,309,758	0	1,309,758	2,079,757	0	2,079,757	0	0	0	0
29 奈良県	150,887	0	150,887	659,890	0	659,890	0	0	0	0
30 和歌山県	84,553	0	84,553	21,808	0	21,808	0	0	0	0
31 鳥取県	234,172	0	234,172	169,326	0	169,326	0	0	0	0
32 島根県	315,110	0	315,110	585,310	0	585,310	0	0	0	0
33 岡山県	143,256	0	143,256	352,002	0	352,002	0	0	0	0
34 広島県	91,146	0	91,146	223,642	0	223,642	0	0	0	0
35 山口県	85,953	0	85,953	653,397	0	653,397	52,736	0	52,736	0
36 徳島県	992,280	0	992,280	387,198	0	387,198	0	0	0	0
37 香川県	78,273	0	78,273	691,863	0	691,863	0	0	0	0
38 愛媛県	0	0	0	0	0	0	0	0	0	0
39 高知県	45,760	1,113	44,647	734,303	0	734,303	0	0	0	0
40 福岡県	603,971	0	603,971	1,484,385	0	1,484,385	0	0	0	0
41 佐賀県	38,239	0	38,239	0	0	0	0	0	0	0
42 長崎県	239,452	0	239,452	379,407	0	379,407	1,283,643	3,876	1,279,767	0
43 熊本県	103,310	0	103,310	200,731	0	200,731	0	0	0	0
44 大分県	108,117	0	108,117	218,583	89,848	128,735	9,493	0	9,493	0
45 宮崎県	158,100	0	158,100	202,399	0	202,399	0	0	0	0
46 鹿児島県	77,644	0	77,644	516,178	0	516,178	0	0	0	0
47 沖縄県	98,203	0	98,203	6,589	0	6,589	0	0	0	0
合計	12,878,265	1,113	12,877,152	28,250,388	321,057	27,929,331	2,595,171	3,876	2,591,295	0

## (単位:千円)

--	--

-37-



# 芸術文化経費

(単位:千円)

## その他の市(区)町村 教育委員会

	芸術文化 事業費		財源別内訳		市区町村立文 化施設経費		財源別内訳		市区町村立文 化施設建設費		財源別内訳		市区町村 支出額		市区町村 支出額		市区町村 支出額	
	芸術文化 事業費	国庫補助	市区町村 支出額	市区町村 支出額	市区町村 支出額	市区町村 支出額	市区町村 支出額	市区町村 支出額	市区町村 支出額	市区町村 支出額	市区町村 支出額	市区町村 支出額	市区町村 支出額	市区町村 支出額	市区町村 支出額	市区町村 支出額	市区町村 支出額	市区町村 支出額
1北海道	676,531	1,349	13,908	661,274	4,264,060	0	0	0	4,264,060	383,782	5,558	186,770	0	0	0	0	191,454	0
2青森県	148,252	0	593	147,659	708,194	0	0	0	708,194	913,184	83,700	691,300	0	0	0	0	138,184	0
3岩手県	399,450	0	4,272	395,178	1,018,101	0	0	0	1,018,101	315,533	37	0	0	0	0	0	315,496	0
4宮城県	355,364	298	0	355,066	1,342,943	20,000	0	0	1,322,943	13,014	0	0	0	0	0	0	13,014	0
5秋田県	175,926	168	168	175,590	758,925	0	0	0	758,925	0	0	0	0	0	0	0	0	0
6山形県	259,348	3,300	1,320	254,728	1,221,821	0	60,200	0	1,161,621	25,294	0	0	0	0	0	0	25,294	0
7福島県	404,185	5,833	19,208	379,144	1,252,398	9,700	49,830	0	1,192,868	4,031	0	0	0	0	0	0	4,031	0
8茨城県	503,222	0	2,962	500,260	1,662,292	1,000	333	0	1,660,959	323,578	0	0	0	0	0	0	323,578	0
9栃木県	407,142	0	2,960	404,182	1,347,847	0	0	0	1,347,847	143,509	0	0	0	0	0	0	143,509	0
10群馬県	183,875	0	179	183,696	988,638	0	0	0	988,638	3,148	0	0	0	0	0	0	3,148	0
11埼玉県	247,631	0	0	247,631	1,977,302	0	0	0	1,977,302	76,521	0	0	0	0	0	0	76,521	0
12千葉県	397,329	0	815	396,514	1,790,635	0	0	0	1,790,635	49,350	0	0	0	0	0	0	49,350	0
13東京都	1,035,620	3,259	56,371	975,990	2,985,001	0	22,000	0	2,943,001	56,061	16,129	0	0	0	0	0	39,932	0
14神奈川県	271,903	0	0	271,903	1,656,565	0	0	0	1,656,565	85,643	0	0	0	0	0	0	85,643	0
15新潟県	438,396	0	13,400	424,996	784,730	0	0	0	784,730	12,889	0	0	0	0	0	0	12,889	0
16富山県	295,997	0	0	295,997	1,525,325	35,873	5,052	0	1,484,400	81,507	0	0	0	0	0	0	81,507	0
17石川県	248,014	0	5,000	243,014	990,132	0	0	0	990,132	72,953	66,150	0	0	0	0	0	6,803	0
18福井県	298,147	800	3,011	294,336	649,443	9,007	0	0	640,436	43,000	17,200	0	0	0	0	0	25,800	0
19山梨県	288,002	2,080	15,000	270,922	849,550	0	0	0	849,550	218,569	0	0	0	0	0	0	218,569	0
20長野県	538,261	6,164	2,300	529,797	2,415,635	9,087	5,220	0	2,401,328	616,322	22,600	0	0	0	0	0	593,722	0
21岐阜県	894,071	600	7,290	886,181	2,235,300	0	0	0	2,235,300	57,531	0	0	0	0	0	0	57,531	0
22静岡県	730,719	0	0	730,719	2,787,096	1,800	4,000	0	2,781,296	4,249,238	2,722,876	374,000	0	0	0	0	1,152,362	0
23愛知県	839,814	12,844	4,144	822,826	3,865,787	0	0	0	3,865,787	676,424	253,490	0	0	0	0	0	422,934	0
24三重県	353,680	0	0	353,680	946,363	0	0	0	946,363	400,209	97,470	0	0	0	0	0	302,739	0
25滋賀県	241,177	0	7,929	233,248	1,231,285	0	68,285	0	1,163,000	516,385	0	110,200	0	0	0	0	406,185	0
26京都府	192,622	440	7,381	184,801	589,573	0	256	0	589,317	80,272	68,693	0	0	0	0	0	11,579	0
27大阪府	617,613	2,169	7,428	608,016	1,797,393	0	19,500	0	1,777,893	5,099	0	0	0	0	0	0	5,099	0
28兵庫県	478,993	0	3,921	475,072	1,636,969	3,316	3,834	0	1,629,819	0	0	0	0	0	0	0	0	0
29奈良県	116,597	0	0	116,597	1,143,639	0	15,288	0	1,128,351	0	0	0	0	0	0	0	0	0
30和歌山県	118,396	0	474	117,922	523,200	0	0	0	523,200	0	0	0	0	0	0	0	0	0
31鳥取県	32,403	0	4,978	27,425	461,556	0	0	0	461,556	25,000	0	12,500	0	0	0	0	12,500	0
32島根県	413,127	1,599	0	411,528	588,011	0	0	0	588,011	0	0	0	0	0	0	0	0	0
33岡山県	296,046	368	500	295,178	923,282	0	0	0	923,282	213,959	4,577	0	0	0	0	0	209,382	0
34広島県	229,539	0	0	229,539	1,074,760	0	0	0	1,074,760	24,836	0	0	0	0	0	0	24,836	0
35山口県	193,482	0	70	193,412	907,503	0	0	0	907,503	0	0	0	0	0	0	0	0	0
36徳島県	89,001	0	800	88,201	188,655	0	0	0	188,655	0	0	0	0	0	0	0	0	0
37香川県	144,409	0	1,290	143,119	309,078	0	8,799	0	300,279	326,802	107,566	4,806	0	0	0	0	214,428	0
38愛媛県	121,745	315	4,370	117,060	522,097	0	0	0	522,097	0	0	0	0	0	0	0	0	0
39高知県	70,277	0	2,500	67,777	266,088	0	106	0	265,982	0	0	0	0	0	0	0	0	0
40福岡県	447,072	2,544	6,255	438,272	1,912,253	0	4,382	0	1,907,871	15,804	0	14,400	0	0	0	0	1,404	0
41佐賀県	103,185	564	39	102,582	664,970	0	0	0	664,970	58,685	0	0	0	0	0	0	58,685	0
42長崎県	206,949	0	13,014	193,935	1,018,595	99,023	0	0	919,572	61,304	0	0	0	0	0	0	61,304	0
43熊本県	182,167	0	242	181,925	701,600	0	0	0	701,600	107,854	0	0	0	0	0	0	107,854	0
44大分県	98,858	850	0	98,008	278,654	0	0	0	278,654	472	0	0	0	0	0	0	472	0
45宮崎県	155,375	0	1,184	154,191	517,107	0	0	0	517,107	1,233,768	263,847	0	0	0	0	0	969,921	0
46鹿児島県	252,673	0	3,182	249,491	841,226	0	14,805	0	826,421	2,404	0	0	0	0	0	0	2,404	0
47沖縄県	137,663	15,489	0	122,174	536,270	0	0	0	536,270	920,729	918,435	0	0	0	0	0	2,294	0
合計	15,330,248	61,033	218,458	15,050,757	58,637,817	188,806	285,660	58,163,351	58,163,351	12,414,463	4,648,330	1,393,976	6,372,157	6,372,157	6,372,157	6,372,157	6,372,157	6,372,157

# 芸術文化経費

(単位:千円)

その他の市(区)町村 首長部局													
芸術文化 事業費	財源別内訳				財源別内訳				財源別内訳				市区町村 支出額
	国庫補助	都道府県 補助額	市区町村 支出額	市区町村立文 化施設経費	国庫補助	都道府県 補助額	市区町村 支出額	市区町村立文 化施設経費	国庫補助	都道府県 補助額	市区町村 支出額	市区町村立文 化施設経費	市区町村 支出額
1 北海道	44,212	11,522	31,690	185,124	0	0	185,124	0	0	0	0	0	0
2 青森県	84,336	0	84,336	433,113	0	0	433,113	0	0	0	0	0	0
3 岩手県	0	0	0	131,216	0	0	131,216	1,174,519	370,185	0	0	804,334	0
4 宮城県	98,148	0	246	97,902	224,520	0	224,520	0	0	0	0	0	0
5 秋田県	68,923	0	68,923	132,760	0	0	132,760	0	0	0	0	0	0
6 山形県	252,004	0	2,719	249,285	196,333	0	196,333	267,100	83,200	0	0	183,900	0
7 福島県	6,893	0	6,893	14,361	0	0	14,361	0	0	0	0	0	0
8 茨城県	458,922	0	458,922	1,661,664	1,004	0	1,660,660	0	0	0	0	0	0
9 栃木県	125,652	0	125,652	334,065	0	0	334,065	4,935	0	0	0	4,935	0
10 群馬県	510,273	3,600	0	506,673	1,325,590	0	1,325,590	68,644	0	0	0	68,644	0
11 埼玉県	549,270	300	400	548,570	2,994,360	1,367	2,995,727	2,964,088	0	0	0	0	0
12 千葉県	93,680	0	93,680	1,312,146	0	0	1,312,146	70,027	0	0	0	70,027	0
13 東京都	4,231,471	22,210	74,078	4,135,183	13,282,489	2,400	13,284,889	2,804,561	174,200	0	0	2,630,361	0
14 神奈川県	375,018	0	0	375,018	1,989,184	0	1,989,184	232,881	0	0	0	232,881	0
15 新潟県	194,487	0	194,487	860,272	0	0	860,272	57,610	0	0	0	57,610	0
16 富山県	0	0	0	287,632	0	0	287,632	0	0	0	0	0	0
17 石川県	102,557	0	1,702	100,855	516,355	0	516,355	25,768	0	0	0	25,768	0
18 福井県	42,285	0	0	42,285	76,031	0	76,031	0	0	0	0	0	0
19 山梨県	14,727	0	0	14,727	131,685	0	131,685	0	0	0	0	0	0
20 長野県	321,784	0	0	321,784	717,341	0	717,341	322,998	205,400	0	0	117,598	0
21 岐阜県	382,543	0	800	381,743	402,299	0	402,299	0	0	0	0	0	0
22 静岡県	155,463	0	0	155,463	544,636	1,922	546,558	94,346	1,200	2,900	0	90,246	0
23 愛知県	865,200	5,553	0	859,647	1,099,063	0	1,099,063	1,408	0	0	0	1,408	0
24 三重県	161,946	0	0	161,946	1,144,407	4,191	1,148,597	2,075,427	0	0	0	2,075,427	0
25 滋賀県	55,187	0	0	55,187	607,034	105,720	712,807	501,314	0	0	0	0	0
26 京都府	137,007	1,453	5,126	130,428	421,557	3,717	425,270	417,840	0	0	0	4,041	120,814
27 大阪府	425,831	500	4,069	421,262	2,501,950	223,423	2,725,375	2,278,527	0	0	0	0	0
28 兵庫県	1,344,598	28,946	1,552	1,314,100	3,052,011	9,338	3,061,339	150,875	0	0	0	150,875	0
29 奈良県	32,463	0	0	32,463	190,809	0	190,809	0	0	0	0	0	0
30 和歌山県	12,169	0	0	12,169	80,706	0	80,706	0	0	0	0	0	0
31 鳥取県	32,679	0	6,998	25,681	249,752	0	256,750	246,642	0	0	0	0	0
32 島根県	179,329	0	0	179,329	255,737	0	255,737	716,986	0	0	0	716,986	0
33 岡山県	61,517	0	217	61,300	101,889	0	101,889	0	0	0	0	0	0
34 広島県	70,970	0	0	70,970	483,689	0	483,689	3,638,511	0	0	0	3,638,511	0
35 山口県	186,392	0	0	186,392	557,620	0	557,620	0	0	0	0	0	0
36 徳島県	75,764	0	11,832	63,932	385,906	0	397,738	383,763	6,142	0	0	6,142	0
37 香川県	33,879	0	2,718	31,161	79,860	0	81,578	148,491	59,396	0	0	89,095	0
38 愛媛県	22,019	0	0	22,019	254,667	0	254,667	0	0	0	0	0	0
39 高知県	7,398	0	0	7,398	47,990	1,260	49,258	0	0	0	0	0	0
40 福岡県	658,264	0	0	658,264	507,230	0	507,230	0	0	0	0	0	0
41 佐賀県	55,017	1,435	635	52,947	457,408	0	458,942	457,408	0	0	0	0	0
42 長崎県	7,222	0	0	7,222	235,892	0	235,892	0	0	0	0	0	0
43 熊本県	17,396	0	0	17,396	84,698	0	84,698	0	0	0	0	0	0
44 大分県	106,368	0	0	106,368	151,374	0	151,374	1,569,720	0	0	0	1,569,720	0
45 宮崎県	48,267	0	5,012	43,255	312,058	0	317,070	360,325	0	0	0	360,325	0
46 鹿児島県	13,200	0	0	13,200	114,849	0	114,849	0	0	0	0	0	0
47 沖縄県	146,459	33,500	0	112,959	447,526	0	447,526	128,636	53,434	0	0	75,202	0
合計	12,869,189	109,019	119,104	12,641,066	41,578,858	354,342	41,933,200	14,044,765	947,015	6,941	13,090,809	6,941	13,090,809

芸術文化経費

(単位:千円)

	政令指定都市									
	芸術文化事業費		市町村立文化施設経費		市町村立文化施設経費		市町村立文化施設経費		市町村立文化施設経費	
	国庫補助	市支出額	国庫補助	市支出額	国庫補助	市支出額	国庫補助	市支出額	国庫補助	市支出額
1札幌市	596,581	0	0	1,590,329	0	1,590,329	0	1,590,329	0	1,590,329
2仙台市	1,047,207	0	0	1,047,207	0	1,047,207	0	1,047,207	0	1,047,207
3さいたま市	53,343	0	0	53,343	0	53,343	0	53,343	0	53,343
4千葉市	100,456	0	0	100,456	0	100,456	0	100,456	0	100,456
5横浜市長	1,012,969	0	0	1,012,969	0	1,012,969	0	1,012,969	0	1,012,969
6川崎市	503,254	0	0	503,254	0	503,254	0	503,254	0	503,254
7新潟市	316,642	0	0	316,642	0	316,642	0	316,642	0	316,642
8静岡市	113,357	0	0	113,357	0	113,357	0	113,357	0	113,357
9浜松市	392,716	0	0	392,716	0	392,716	0	392,716	0	392,716
10名古屋市	1,566,091	0	0	1,566,091	0	1,566,091	0	1,566,091	0	1,566,091
11京都市	267,209	0	0	267,209	0	267,209	0	267,209	0	267,209
12大阪市	863,418	0	0	863,418	0	863,418	0	863,418	0	863,418
13神戸市	118,973	0	0	118,973	0	118,973	0	118,973	0	118,973
14神戸市長	956,976	0	0	956,976	0	956,976	0	956,976	0	956,976
15広島市長	286,661	0	0	286,661	0	286,661	0	286,661	0	286,661
16北九州市	1,076,594	0	0	1,076,594	0	1,076,594	0	1,076,594	0	1,076,594
17福岡市長	970,584	0	0	970,584	0	970,584	0	970,584	0	970,584
合計	10,245,091	708	0	10,244,385	22,816,397	22,816,397	0	22,816,397	4,427,572	37,589,060

	中核市									
	芸術文化事業費		市町村立文化施設経費		市町村立文化施設経費		市町村立文化施設経費		市町村立文化施設経費	
	国庫補助	市支出額	国庫補助	市支出額	国庫補助	市支出額	国庫補助	市支出額	国庫補助	市支出額
1国府市	32,556	0	0	32,556	0	32,556	0	32,556	0	32,556
2旭川市	55,033	0	0	55,033	0	55,033	0	55,033	0	55,033
3青森市長	29,194	0	0	29,194	0	29,194	0	29,194	0	29,194
4青森市長	56,671	0	0	56,671	0	56,671	0	56,671	0	56,671
5秋田市長	82,642	0	0	82,642	0	82,642	0	82,642	0	82,642
6秋田市長	249,921	0	0	249,921	0	249,921	0	249,921	0	249,921
7いわき市長	133,556	0	0	133,556	0	133,556	0	133,556	0	133,556
8宇都宮市長	215,328	0	0	215,328	0	215,328	0	215,328	0	215,328
9宇都宮市長	61,736	0	0	61,736	0	61,736	0	61,736	0	61,736
10宇都宮市長	48,424	0	0	48,424	0	48,424	0	48,424	0	48,424
11宇都宮市長	28,197	0	0	28,197	0	28,197	0	28,197	0	28,197
12宇都宮市長	56,694	0	0	56,694	0	56,694	0	56,694	0	56,694
13宇都宮市長	140,216	0	0	140,216	0	140,216	0	140,216	0	140,216
14宇都宮市長	228,998	0	0	228,998	0	228,998	0	228,998	0	228,998
15宇都宮市長	885,594	0	0	885,594	0	885,594	0	885,594	0	885,594
16宇都宮市長	28,006	0	0	28,006	0	28,006	0	28,006	0	28,006
17宇都宮市長	71,480	0	0	71,480	0	71,480	0	71,480	0	71,480
18宇都宮市長	166,851	0	0	166,851	0	166,851	0	166,851	0	166,851
19宇都宮市長	581,838	0	0	581,838	0	581,838	0	581,838	0	581,838
20宇都宮市長	191,955	0	0	191,955	0	191,955	0	191,955	0	191,955
21宇都宮市長	43,246	0	0	43,246	0	43,246	0	43,246	0	43,246
22宇都宮市長	28,260	0	0	28,260	0	28,260	0	28,260	0	28,260
23宇都宮市長	116,855	0	0	116,855	0	116,855	0	116,855	0	116,855
24宇都宮市長	63,441	0	0	63,441	0	63,441	0	63,441	0	63,441
25宇都宮市長	44,072	0	0	44,072	0	44,072	0	44,072	0	44,072
26宇都宮市長	24,755	0	0	24,755	0	24,755	0	24,755	0	24,755
27宇都宮市長	209,716	0	0	209,716	0	209,716	0	209,716	0	209,716
28宇都宮市長	394,088	0	0	394,088	0	394,088	0	394,088	0	394,088
29宇都宮市長	126,181	0	0	126,181	0	126,181	0	126,181	0	126,181
30宇都宮市長	66,364	0	0	66,364	0	66,364	0	66,364	0	66,364
31宇都宮市長	207,075	0	0	207,075	0	207,075	0	207,075	0	207,075
32宇都宮市長	135,364	0	0	135,364	0	135,364	0	135,364	0	135,364
33宇都宮市長	66,772	0	0	66,772	0	66,772	0	66,772	0	66,772
34宇都宮市長	359,929	0	0	359,929	0	359,929	0	359,929	0	359,929
35宇都宮市長	43,722	0	0	43,722	0	43,722	0	43,722	0	43,722
36宇都宮市長	137,159	0	0	137,159	0	137,159	0	137,159	0	137,159
37宇都宮市長	145,362	0	0	145,362	0	145,362	0	145,362	0	145,362
38宇都宮市長	79,665	0	0	79,665	0	79,665	0	79,665	0	79,665
39宇都宮市長	116,788	0	0	116,788	0	116,788	0	116,788	0	116,788
合計	5,759,636	6,592	81,389	5,678,247	18,076,807	18,076,807	28,863	1,817	18,046,327	18,944,553

芸術文化経費

(単位:千円)

	政令指定都市 教育委員会									
	芸術文化事業費		財源別内訳		市区町村立文化施設経費		財源別内訳		市区町村立文化施設経費	
	国庫補助	市支出額	国庫補助	市支出額	国庫補助	市支出額	国庫補助	市支出額	国庫補助	市支出額
1 札幌市	0	0	0	0	0	0	0	0	0	0
2 仙台市	32,893	32,893	0	0	650,278	0	0	650,278	0	0
3 さいたま市	0	0	0	0	0	0	0	0	0	0
4 千葉市	0	0	0	0	0	0	0	0	0	0
5 横浜市	0	0	0	0	0	0	0	0	0	0
6 川崎市	0	0	0	0	712,101	0	0	712,101	4,998	0
7 新潟市	0	0	0	0	0	0	0	0	0	0
8 静岡市	0	0	0	0	50,306	0	0	50,306	0	0
9 浜松市	0	0	0	0	0	0	0	0	0	0
10 名古屋市	0	0	0	0	0	0	0	0	0	0
11 京都市	0	0	0	0	0	0	0	0	0	0
12 大阪市	0	0	0	0	0	0	0	0	0	0
13 神戸市	0	0	0	0	0	0	0	0	0	0
14 神戸市	0	0	0	0	0	0	0	0	0	0
15 広島市	0	0	0	0	0	0	0	0	0	0
16 北九州市	328,918	328,918	0	0	590,288	0	0	590,288	0	0
17 福岡市	292,204	292,204	0	0	977,750	0	0	977,750	0	0
合計	652,015	652,015	0	0	2,980,723	0	0	2,980,723	4,998	0

	中核市 教育委員会									
	芸術文化事業費		財源別内訳		市区町村立文化施設経費		財源別内訳		市区町村立文化施設経費	
	国庫補助	市支出額	国庫補助	市支出額	国庫補助	市支出額	国庫補助	市支出額	国庫補助	市支出額
1 函館市	32,556	32,556	0	0	644,018	0	0	644,018	0	0
2 旭川市	55,033	55,033	0	0	425,169	0	0	425,169	0	0
3 青森市	5,199	5,199	0	0	38,386	0	0	38,386	0	0
4 盛岡市	47,971	47,971	0	0	515,946	0	0	515,946	0	0
5 秋田市	82,642	82,642	0	0	280,882	0	0	280,882	0	0
6 新山形市	249,923	249,923	0	0	545,049	0	0	545,049	0	0
7 いわき市	88,047	88,047	0	0	471,591	0	0	471,591	0	0
8 宇都宮市	215,328	215,328	0	0	250,073	0	0	250,073	0	0
9 川崎市	61,689	61,689	0	0	111,800	0	0	111,800	0	0
10 船橋市	48,424	48,424	0	0	63,619	0	0	63,619	0	0
11 柏市	28,197	28,197	0	0	52,298	0	0	52,298	0	0
12 横浜市中区	0	0	0	0	0	0	0	0	0	0
13 相模原市	0	0	0	0	0	0	0	0	0	0
14 富士市	47,956	47,956	0	0	138,224	0	0	138,224	0	0
15 金沢市	0	0	0	0	0	0	0	0	0	0
16 長野市	28,008	28,008	0	0	210,918	0	0	210,918	93,395	0
17 岐阜市	0	0	0	0	0	0	0	0	0	0
18 豊橋市	0	0	0	0	0	0	0	0	0	0
19 豊田市	581,838	581,838	0	0	852,236	0	0	852,236	88,899	0
20 岡崎市	0	0	0	0	0	0	0	0	0	0
21 津市	0	0	0	0	0	0	0	0	0	0
22 津市	8,819	8,819	0	0	125,087	0	0	125,087	0	0
23 岐阜市	116,855	116,855	0	0	324,045	0	0	324,045	0	0
24 西宮市	0	0	0	0	331,900	0	0	331,900	0	0
25 奈良市	0	0	0	0	0	0	0	0	0	0
26 和歌山市	24,735	24,735	0	0	163,881	0	0	163,881	0	0
27 岡山市	48,202	48,202	0	0	146,760	0	0	146,760	0	0
28 倉敷市	84,352	84,352	0	0	89,469	0	0	89,469	216	0
29 徳山市	126,181	126,181	0	0	435,388	0	0	435,388	0	0
30 下関市	0	0	0	0	173,490	0	0	173,490	0	0
31 松江市	207,075	207,075	0	0	709,619	0	0	709,619	0	0
32 松江市	476	476	0	0	287,443	0	0	287,443	9,300	0
33 高知市	88,772	88,772	0	0	162,585	0	0	162,585	0	0
34 久留米市	0	0	0	0	0	0	0	0	0	0
35 宇城市	0	0	0	0	91,592	0	0	91,592	0	0
36 熊本市	9,879	9,879	0	0	92,849	0	0	92,849	0	0
37 大分市	121,322	121,322	0	0	244,678	3,128	0	241,550	0	0
38 宮崎市	0	0	0	0	0	0	0	0	0	0
39 鹿児島市	96,788	96,788	0	0	118,431	0	0	118,431	0	0
合計	2,464,265	2,464,265	0	0	7,578,507	3,128	0	7,573,379	9,300	0

## 芸術文化経費

(単位:千円)

	政令指定都市 首長部局									
	芸術文化事業費		財源別内訳		市区町村立文化施設経費		財源別内訳		市区町村立文化施設建設費	
	国庫補助	都道府県補助額	市支出額	市支出額	国庫補助	都道府県補助額	市支出額	市支出額	国庫補助	都道府県補助額
1 札幌市	596,581	0	596,581	0	1,590,329	0	1,590,329	116,100	0	116,100
2 仙台市	1,014,374	0	1,014,374	0	1,275,539	0	1,275,539	3,926	0	3,926
3 さいたま市	53,343	0	53,343	0	611,122	0	611,122	46,053	0	46,053
4 千葉市	100,456	0	100,456	0	555,161	0	555,161	0	0	0
5 横浜市	1,012,969	0	1,012,969	0	2,343,036	0	2,343,036	239,060	0	239,060
6 川崎市	503,254	0	503,254	0	1,253,924	0	1,253,924	735,561	0	465,162
7 新潟市	316,642	0	316,642	0	774,091	0	774,091	23,693	0	23,693
8 静岡市	113,357	0	113,357	0	1,259,063	0	1,259,063	0	0	0
9 浜松市	392,716	0	392,716	0	1,617,561	0	1,617,561	393,882	325,000	0
10 名古屋市中区	1,568,091	0	1,568,091	0	1,404,618	0	1,404,618	0	0	0
11 京都市	267,209	0	267,209	0	1,638,075	0	1,638,075	0	0	0
12 大阪市	863,418	706	864,124	0	1,226,369	0	1,226,369	475,058	215,411	0
13 堺市	118,973	0	118,973	0	613,782	0	613,782	2,388,228	0	2,388,228
14 神戸市	956,976	0	956,976	0	1,028,781	0	1,028,781	993	0	993
15 広島市	286,681	0	286,681	0	1,002,124	0	1,002,124	0	0	0
16 北九州市	749,676	0	749,676	0	992,025	0	992,025	0	0	0
17 福岡市	678,380	0	678,380	0	750,074	0	750,074	0	0	0
合計	9,593,076	706	9,593,782	0	19,935,674	0	19,935,674	4,422,574	540,411	465,162

	中核市 首長部局									
	芸術文化事業費		財源別内訳		市区町村立文化施設経費		財源別内訳		市区町村立文化施設建設費	
	国庫補助	都道府県補助額	市支出額	市支出額	国庫補助	都道府県補助額	市支出額	市支出額	国庫補助	都道府県補助額
1 函館市	0	0	0	0	0	0	0	0	0	0
2 旭川市	0	0	0	0	0	0	0	0	0	0
3 青森市	23,995	0	23,995	0	391,016	0	391,016	0	0	0
4 盛岡市	10,700	0	10,700	0	2,200	0	2,200	0	0	0
5 秋田市	0	0	0	0	0	0	0	0	0	0
6 宇都宮市	0	0	0	0	0	0	0	0	0	0
7 いわき市	45,509	0	45,509	0	378,220	0	378,220	311,184	0	311,184
8 宇都宮市	47	0	47	0	249,610	0	249,610	0	0	0
9 川越市	0	0	0	0	0	0	0	0	0	0
10 船橋市	0	0	0	0	246,063	0	246,063	0	0	0
11 柏市	0	0	0	0	288,878	0	288,878	0	0	0
12 横浜市中区	58,684	0	58,684	0	14,800	0	14,800	165,666	55,000	0
13 相模原市	140,216	0	140,216	0	902,447	0	902,447	887,647	0	110,666
14 富士市	181,032	0	181,032	0	506,342	0	506,342	0	0	0
15 金沢市	885,564	0	885,564	0	1,080,717	0	1,080,717	0	0	0
16 長野市	0	0	0	0	0	0	0	0	0	0
17 岐阜市	71,480	0	71,480	0	346,021	996	346,021	345,025	0	0
18 豊橋市	166,851	0	166,851	0	327,627	0	327,627	0	0	0
19 豊田市	0	0	0	0	0	0	0	0	0	0
20 岡崎市	191,955	0	191,955	0	816,723	0	816,723	0	0	0
21 津市	43,246	0	43,246	0	384,085	0	384,085	0	0	0
22 東大阪市	19,441	0	19,441	0	27,878	0	27,878	0	0	0
23 姫路市	0	0	0	0	0	0	0	0	0	0
24 西宮市	63,441	1,350	64,791	2,700	357,933	0	357,933	87,994	0	87,994
25 奈良市	44,072	0	44,072	0	556,666	0	556,666	0	0	0
26 和歌山市	0	0	0	0	0	0	0	0	0	0
27 岡山市	163,514	0	163,514	0	467,619	0	467,619	0	0	0
28 香川県	329,736	0	329,736	0	485,838	9,739	485,838	0	0	0
29 高松市	0	0	0	0	0	0	0	0	0	0
30 下関市	66,364	0	66,364	0	187,462	0	187,462	0	0	0
31 廣松市	0	0	0	0	0	0	0	0	0	0
32 松山市	134,888	5,242	140,130	0	211,988	0	211,988	0	0	0
33 徳島市	0	0	0	0	0	0	0	0	0	0
34 久留米市	359,929	0	359,929	0	155,122	0	155,122	0	0	0
35 長崎市	43,722	0	43,722	0	366,025	0	366,025	0	0	0
36 熊本市	127,280	0	127,280	0	433,122	0	433,122	1,062,234	0	1,062,234
37 大分市	24,040	0	24,040	0	349,666	0	349,666	0	0	0
38 宮崎市	79,665	0	79,665	0	279,977	0	279,977	16,758	9,250	7,508
39 鹿児島市	20,000	0	20,000	0	888,518	0	888,518	0	0	0
合計	3,295,371	6,592	3,301,963	23,764	10,498,300	25,335	10,472,665	1,643,836	64,250	1,579,566

### 3 文化財保護経費

#### (1)経費の推移及び平成19年度概要

平成19年度に地方公共団体が支出した文化財保護経費の総額は約627億円であり、平成18年度と比べると約6億円、1%の減少となっている。

都道府県・市（区）町村文化財保護経費の推移  
都道府県

(単位:千円)

	文化財保護経費	増減	増減率
平成 9	56,240,540	△ 5,253,109	△ 8.5%
10	55,671,145	△ 569,395	△ 1.0%
11	52,349,872	△ 3,321,273	△ 6.0%
12	46,448,275	△ 5,901,597	△ 11.3%
13	44,505,145	△ 1,943,130	△ 4.2%
14	29,218,375	△ 15,286,770	△ 34.3%
15	24,879,280	△ 4,339,095	△ 14.9%
16	24,298,497	△ 580,783	△ 2.3%
17	28,328,066	4,029,569	16.6%
18	23,289,917	△ 5,038,149	△ 17.8%
19	19,810,393	△ 3,479,524	△ 14.9%

市（区）町村

(単位:千円)

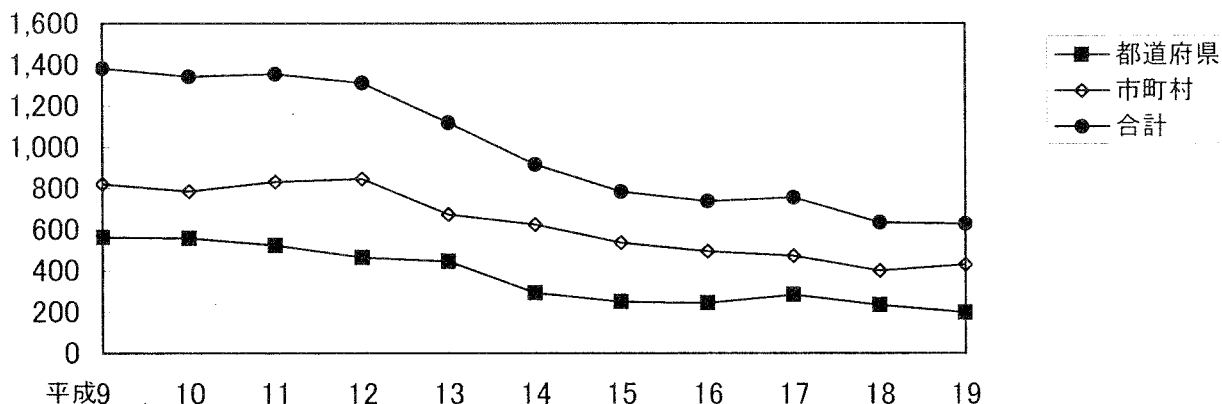
	文化財保護経費	増減	増減率
平成 9	82,011,662	4,222,262	5.4%
10	78,451,927	△ 3,559,735	△ 4.3%
11	83,078,083	4,626,156	5.9%
12	84,542,838	1,464,755	1.8%
13	67,194,444	△ 17,348,394	△ 20.5%
14	62,370,661	△ 4,823,783	△ 7.2%
15	53,463,602	△ 8,907,059	△ 14.3%
16	49,275,307	△ 4,188,295	△ 7.8%
17	47,102,092	△ 2,173,215	△ 4.4%
18	40,049,202	△ 7,052,890	△ 15.0%
19	42,915,680	2,866,478	7.2%

地方公共団体総括

(単位:千円)

	文化財保護経費	増減	増減率
平成 9	138,252,202	△ 1,030,847	△ 0.7%
10	134,123,072	△ 4,129,130	△ 3.0%
11	135,427,955	1,304,883	1.0%
12	130,991,113	△ 4,436,842	△ 3.3%
13	111,699,589	△ 19,291,524	△ 14.7%
14	91,589,036	△ 20,110,553	△ 18.0%
15	78,342,882	△ 13,246,154	△ 14.5%
16	73,573,804	△ 4,769,078	△ 6.1%
17	75,430,158	1,856,354	2.5%
18	63,339,119	△ 12,091,039	△ 16.0%
19	62,726,073	△ 613,046	△ 1.0%

(単位:億円)



## 文化財保護経費

## (2) 平成19年度文化財保護経費決算額

都 道 府 県												
重要文化財等	財源別内訳			埋蔵文化財	財源別内訳			国・地方公共 団体指定文 化財産費	財源別内訳			合計
	国庫補助	都道府県 支出額	都道府県 支出額		国庫補助	都道府県 支出額	都道府県 支出額		国庫補助	都道府県 支出額	都道府県 支出額	
1 北海道	91,042	1,469	89,573	581,445	10,755	570,690	58,437	22,759	35,678	730,924	34,983	695,941
2 青森県	531,034	498,607	32,427	761,870	480,048	281,822	98,159	1,609	96,550	1,391,063	980,264	410,799
3 岩手県	405,330	260,875	144,455	595,427	98,845	496,582	30,217	1,398	28,819	1,030,974	361,118	669,856
4 宮城県	331,999	290,419	41,580	63,683	46,994	16,689	297,405	4,966	292,439	693,087	342,379	350,708
5 秋田県	236,710	229,863	6,847	67,920	48,675	19,245	71,513	10,221	61,292	376,143	288,759	87,384
6 山形県	24,026	2,465	21,561	10,012	5,000	5,012	37,089	3,732	33,357	71,127	11,197	59,930
7 福島県	52,705	3,452	49,253	48,916	7,998	40,918	394,070	3,540	390,530	495,691	14,990	480,701
8 茨城県	32,235	0	32,235	21,225	4,903	16,322	91,224	3,390	87,834	144,684	8,293	136,391
9 栃木県	1,029,813	907,196	122,617	285,648	153,284	132,364	156,677	5,023	151,654	1,472,138	1,065,503	406,635
10 群馬県	71,757	0	71,757	18,163	0	18,163	37,736	466	37,270	127,656	466	127,190
11 埼玉県	407,638	364,816	42,822	144,314	102,442	41,872	451,022	0	451,022	1,002,974	467,258	535,716
12 千葉県	636,350	580,529	55,821	19,631	2,563	17,068	21,051	1,730	19,321	677,032	584,822	92,210
13 東京都	1,289,178	1,115,409	173,769	175,690	124,427	51,263	144,905	2,356	142,549	1,609,773	1,242,192	367,581
14 神奈川県	87,568	0	87,568	429,137	158,405	270,732	70,667	2,150	68,517	587,372	160,555	426,817
15 新潟県	37,703	2,149	35,554	70,621	12,620	58,001	57,429	10,569	46,860	165,753	25,338	140,415
16 富山県	511,420	471,186	40,234	385,570	43,170	342,400	28,059	8,300	19,759	925,049	522,656	402,393
17 石川県	404,296	286,572	117,724	453,996	36,294	417,702	184,190	15,900	168,290	1,042,482	338,766	703,716
18 福井県	74,182	19,591	54,591	149,411	21,159	128,252	71,586	65,680	5,906	295,179	106,430	188,749
19 山梨県	146,092	33,206	112,886	41,961	7,771	34,190	25,297	6,976	18,321	213,350	47,953	165,397
20 長野県	53,446	5,535	47,911	5,951	1,828	4,123	201,434	3,000	198,434	260,831	10,363	250,468
21 岐阜県	552,314	484,702	67,612	51,848	49,460	2,388	1,602	801	801	605,764	534,963	70,801
22 静岡県	86,504	3,890	82,614	481,705	3,100	478,605	96,852	7,240	89,612	665,061	14,230	650,831
23 愛知県	25,287	7,004	18,283	867,324	3,760	863,564	80,397	2,450	77,947	973,008	13,214	959,794
24 三重県	15,672	8,901	6,771	145,927	3,254	142,673	337,202	32,322	304,880	498,801	44,477	454,324
25 滋賀県	544,137	506,873	37,264	96,548	48,274	48,274	27,726	15,213	12,513	668,411	570,360	98,051
26 京都府	1,184,108	19,500	1,164,608	85,252	9,165	76,087	121,101	3,045	345,116	3,201,437	981,168	2,220,269
27 大阪府	111,919	0	111,919	2,741,357	978,123	1,763,234	348,161	889,680	115,500	774,180	2,122,200	1,140,362
28 兵庫県	560,079	435,492	124,587	672,441	589,370	83,071	889,680	115,500	774,180	2,122,200	1,140,362	981,838
29 奈良県	340,557	77,607	262,950	177,943	9,936	168,007	518,500	87,543	430,957	1,037,000	175,086	861,914
30 和歌山県	318,781	264,810	53,971	27,601	17,521	10,080	11,470	2,300	9,170	357,852	284,631	73,221
31 鳥取県	166,598	35,342	131,256	124,313	40,547	83,766	103,970	5,041	98,929	394,881	80,930	313,951
32 島根県	54,322	9,610	44,712	954,089	684,025	270,064	445,262	787	444,475	1,453,673	694,422	759,251
33 岡山県	568,701	443,344	125,357	367,520	119,825	247,695	125,895	2,740	123,155	1,062,116	565,909	496,207
34 広島県	14,681	1,235	13,446	19,093	6,235	12,848	206,673	1,067	205,606	240,437	8,537	231,900
35 山口県	539,434	440,278	99,156	312,177	132,972	179,745	42,817	4,793	38,024	894,968	578,043	316,925
36 徳島県	221,140	188,286	32,854	56,720	12,416	44,304	50,915	1,623	49,292	328,775	202,325	126,450
37 香川県	17,392	0	17,392	162,357	43,868	118,489	14,277	2,519	11,758	194,026	46,387	147,639
38 愛媛県	33,401	27,965	5,436	157,013	1,068	155,945	10,282	2,417	7,865	200,696	31,450	169,246
39 高知県	71,561	48,885	22,676	28,929	1,414	1,415	133,584	4,712	128,872	207,974	55,011	152,963
40 福岡県	242,347	119,188	123,159	301,527	218,626	82,901	857,217	1,200	856,017	1,401,091	339,014	1,062,077
41 佐賀県	31,880	15,940	15,940	124,789	14,351	110,438	44,631	1,065	43,566	201,300	31,356	169,944
42 長崎県	21,634	175	21,459	317,639	164,939	152,700	156,115	19,832	136,283	495,388	184,946	310,442
43 熊本県	21,921	2,076	19,845	70,769	39,884	30,885	2,000	1,000	1,000	94,690	42,960	51,730
44 大分県	107,805	3,800	104,005	19,535	5,850	13,685	48,359	4,637	43,722	175,699	14,287	161,412
45 宮崎県	56,810	13,124	43,686	30,291	2,849	27,442	88,226	4,140	84,086	175,327	20,113	155,214
46 鹿児島県	128,484	108,138	20,346	456,379	26,764	429,615	176,908	1,412	175,496	761,771	136,314	625,457
47 沖縄県	43,554	18,129	25,425	152,739	111,136	41,603	74,572	10,073	64,499	270,865	139,338	131,527
合計	12,535,547	8,357,633	4,177,914	13,308,846	4,705,913	8,602,933	7,542,561	513,015	7,029,546	33,386,954	13,576,561	19,810,393

## 文化財保護経費

(単位:千円)

## その他の市(区) 町 村

	重要文化財等				埋蔵文化財				財源別内訳				国・地方公共団体指定文化財保護費				合計				財源別内訳			
	国庫補助	市町村支出額	市町村支出額	市町村支出額	国庫補助	市町村支出額	市町村支出額	市町村支出額	国庫補助	市町村支出額	市町村支出額	市町村支出額	国庫補助	市町村支出額	市町村支出額	市町村支出額	国庫補助	市町村支出額	市町村支出額	市町村支出額	国庫補助	市町村支出額	市町村支出額	市町村支出額
1北海道	277,126	136,059	37,075	103,992	330,524	122,671	133,615	74,238	251,906	9,031	0	242,875	859,556	267,761	170,690	421,105								
2青森県	634,303	465,780	29,422	139,101	297,289	82,803	76,023	138,463	164,836	609	9,321	154,906	1,096,428	549,192	114,766	432,470								
3岩手県	81,223	61,720	9,015	10,488	40,241	18,700	2,759	18,782	84,491	11,097	11,097	62,297	205,955	91,517	22,871	91,567								
4宮城県	390,350	290,419	41,580	58,351	129,274	46,994	18,689	65,591	696,243	4,966	292,439	398,838	1,215,867	342,379	350,708	522,780								
5秋田県	225,032	129,326	7,781	87,945	289,591	171,163	32,974	85,454	378,962	47,475	2,948	328,539	893,605	347,964	43,703	501,938								
6山形県	252,315	133,041	19,828	72,446	73,186	23,940	0	49,246	203,297	208	17,662	185,427	501,798	157,189	37,490	307,119								
7福島県	586,112	331,011	19,510	235,591	240,538	48,757	69,591	122,190	272,817	108	10,216	262,493	1,099,467	379,876	99,317	620,274								
8茨城県	335,867	224,470	31,923	79,474	124,019	35,355	21,427	67,237	450,008	2,687	15,023	432,298	909,894	262,512	68,373	579,009								
9栃木県	572,710	402,505	58,934	111,271	54,645	10,693	5,346	38,606	236,700	204	6,434	230,062	864,055	413,402	70,714	379,939								
10群馬県	866,294	591,620	56,757	217,917	608,512	136,656	64,062	407,794	516,773	1,178	10,676	504,919	1,991,579	729,454	131,495	1,306,630								
11埼玉県	432,888	231,453	23,919	177,516	553,486	91,242	43,642	418,602	755,096	2,000	14,102	748,994	1,751,470	324,695	81,663	1,345,112								
12千葉県	365,783	254,348	35,836	75,599	321,999	76,086	13,850	232,063	288,893	0	1,108	287,785	976,675	330,434	50,794	595,447								
13東京都	473,194	225,951	41,953	205,290	600,684	111,147	50,643	438,894	2,428,954	0	43,035	2,385,919	3,502,832	337,098	135,631	3,030,103								
14神奈川県	2,057,300	479,532	46,476	1,531,292	274,741	99,133	20,749	154,859	397,401	23,259	35,673	338,469	2,729,442	601,924	102,898	2,024,620								
15新潟県	483,616	292,807	21,528	169,281	539,149	139,192	252,734	147,223	322,070	0	17,089	304,981	1,344,835	431,999	291,351	621,485								
16富山県	571,924	462,325	53,822	55,777	534,531	403,255	93,865	37,411	207,569	7,300	30,576	169,693	1,314,024	872,880	178,263	262,881								
17石川県	234,747	120,944	36,423	77,380	177,993	24,313	26,812	126,868	271,656	11,300	33,728	226,628	684,396	156,557	96,963	430,876								
18福井県	363,911	228,992	36,182	98,737	65,756	20,469	21,966	23,321	355,830	117	88,886	266,827	785,497	249,578	147,034	388,885								
19山梨県	403,394	277,614	55,874	69,906	191,739	55,087	46,385	90,267	174,029	89	2,811	171,129	769,162	332,790	105,070	331,302								
20長野県	594,765	363,550	18,582	212,633	202,637	32,962	704	168,468	618,593	6,000	9,796	602,797	1,415,492	402,512	29,082	983,898								
21岐阜県	883,524	502,294	27,445	353,785	198,697	37,354	157,195	729,104	9,779	29,961	29,961	694,364	1,811,325	549,427	56,554	1,205,344								
22静岡県	892,853	660,281	40,336	192,236	350,784	119,031	45,685	186,068	453,488	19,572	75,041	358,875	1,697,125	798,884	161,062	737,179								
23愛知県	427,272	279,985	131	147,156	274,325	22,378	0	251,947	1,022,734	2,274	0	1,020,460	1,724,331	304,637	131	1,419,563								
24三重県	328,435	45,662	9,394	273,379	156,841	19,106	6,366	131,369	422,053	6,760	36,089	379,204	1,056,705	467,796	51,849	783,952								
25滋賀県	560,073	389,969	34,360	135,744	179,548	76,827	38,794	63,927	317,084	1,000	35,675	280,409	1,056,705	467,796	108,829	480,080								
26京都府	200,647	675,415	56,974	88,258	231,609	69,010	25,859	136,740	418,865	9,293	19,755	389,817	1,471,121	753,718	102,588	614,815								
27大阪府	200,619	94,484	440	105,695	333,270	70,065	0	163,205	768,088	667	502	766,919	1,201,977	165,216	942	1,035,819								
28兵庫県	832,232	500,790	116,340	235,102	481,296	66,807	47,064	367,425	449,878	60,300	8,515	381,063	1,783,406	627,897	171,919	983,590								
29奈良県	862,893	605,597	107,099	150,197	184,190	87,816	24,505	71,869	132,411	73,267	35,026	24,118	1,179,494	766,680	166,630	246,184								
30和歌山県	172,850	110,750	5,726	56,374	12,801	5,220	412	7,169	79,320	2,000	3,077	74,243	284,971	117,970	9,215	137,786								
31鳥取県	290,931	186,220	29,512	75,199	83,571	26,573	28,280	28,718	168,556	20,151	15,922	132,483	543,058	232,944	73,714	236,400								
32島根県	712,847	526,258	90,188	96,401	354,806	120,722	71,805	162,279	448,559	1,993	18,818	427,748	1,516,212	648,973	180,811	686,428								
33岡山県	227,804	157,750	16,270	53,784	40,565	17,709	1,679	21,177	222,725	953	43,654	178,118	491,094	176,412	61,603	253,079								
34広島県	272,707	182,762	1,818	88,127	52,757	7,667	11,776	33,314	229,483	20	2,912	226,551	554,947	190,449	16,506	347,992								
35山口県	422,820	244,043	72,828	105,949	43,168	15,122	7,561	20,485	278,341	1,371	10,178	266,792	744,329	260,536	90,567	393,226								
36徳島県	274,506	187,121	31,539	58,846	30,729	13,416	5,608	11,705	92,529	623	9,509	82,397	397,764	201,160	46,656	149,948								
37香川県	325,799	145,896	12,530	167,373	34,935	6,735	1,746	26,454	81,782	0	271	81,511	442,516	152,631	14,547	275,338								
38愛媛県	97,944	54,154	3,563	40,227	103,252	28,853	0	74,399	212,232	180	5,080	206,972	413,428	83,187	8,643	321,598								
39高知県	58,650	39,379	6,395	12,876	18,171	4,250	0	13,921	36,648	0	118	36,530	113,469	43,629	6,513	63,327								
40福岡県	807,830	550,988	77,481	179,361	293,286	77,606	21,886	193,794	1,273,691	171,020	38,498	1,064,173	2,374,807	799,614	137,865	1,437,328								
41佐賀県	259,260	158,144	38,887	62,229	149,025	48,675	38,331	62,019	100,773	39	2,491	98,243	509,058	206,858	79,709	222,491								
42長崎県	237,244	167,742	13,958	55,544	84,436	40,452	10,012	33,972	219,912	12,190	16,207	191,515	541,592	220,384	40,177	281,031								
43熊本県	172,099	100,444	9,315	62,340	403,663	199,910	45,098	158,655	255,539	4,070	23,657	227,812	831,301	304,424	78,070	448,807								
44大分県	312,541	207,428	27,827	77,286	118,054	18,550	49,100	50,404	194,755	27,940	767	166,048	625,350	253,918	77,694	293,738								
45宮崎県	178,733	98,846	10,128	69,759	47,273	18,599	9,299	19,375	37,669	3,893	5,104	128,672	363,675	121,338	24,531	217,806								
46鹿児島県	159,313	101,421	12,031	45,861	617,354	26,764	429,615	160,975	260,235	492	16,131	243,612	1,036,902	128,677	457,777	450,448								
47沖縄県	582,373	451,539	17,509	113,325	414,716	158,388	2,564	253,764	206,477	10,170	3,800	192,507	1,203,566	620,097	23,873	559,596								
合計	21,570,673	13,128,829	1,552,444	6,889,400	10,843,153	3,154,223	1,921,029	5,767,901	18,299,055	567,645	1,104,378	16,672,032	50,712,881	16,850,697	4,577,851	29,284,333								



文化財保護経費

	政令指定都市									
	豊後文化財等					埋蔵文化財				
	国庫補助	市町村支出額	財源別内訳 都道府県支出額	財源別内訳 市町村支出額	国・地方公営団体指定文化財保護費	国庫補助	市町村支出額	財源別内訳 都道府県支出額	財源別内訳 市町村支出額	合計
1 札幌市	18,633	0	0	18,633	200,782	10,358	1,000	189,424	97,154	316,569
2 仙台市	589,395	376,316	0	213,079	1,924,013	20,701	0	1,903,312	11,121	971,554
3 さいたま市	71,422	30,844	0	40,578	23,805	10,062	0	13,543	47,404	142,431
4 千葉市	0	0	0	0	26,802	2,310	0	24,492	59,970	85,772
5 横浜市	99,492	47,806	15,935	35,751	33,859	0	33,859	1,404,595	395,000	1,537,946
6 川崎市	37,478	10,000	0	27,478	6,298	1,500	1,900	3,298	9,472	53,248
7 新潟市	77,593	23,625	0	53,968	48,365	23,500	0	24,865	403,544	529,502
8 静岡市	384,632	234,519	16,665	133,448	16,799	2,650	0	14,149	126,470	1,197,664
9 浜松市	32,463	18,834	0	13,629	2,564	1,000	0	1,564	18,435	18,435
10 名古屋市	279,503	204,754	363	74,386	427,407	6,775	0	420,632	473,778	1,180,688
11 京都市	450,756	4,803	1,601	444,352	716,919	161,654	0	555,265	231,578	1,399,253
12 大阪市	54,713	0	0	54,713	73,109	46,279	0	26,830	27,851	155,673
13 神戸市	306,339	226,555	7,412	72,372	6,281	2,600	0	3,681	23,776	338,396
14 堺市	20,094	9,275	4,637	6,182	78,023	39,000	19,900	19,523	80,290	178,407
15 広島市	158,154	148,587	0	9,567	213,224	0	0	213,224	67,232	438,610
16 北九州市	64,933	51,695	3,386	9,852	381,766	186,356	25,160	170,250	51,205	48,932
17 福岡市	117,237	94,193	5,128	17,916	474,190	149,720	0	324,470	312,779	904,206
合計	2,762,637	1,481,806	55,127	1,225,904	4,654,006	664,465	47,160	3,942,381	3,445,654	10,862,497

	中核市									
	豊後文化財等					埋蔵文化財				
	国庫補助	市町村支出額	財源別内訳 都道府県支出額	財源別内訳 市町村支出額	国・地方公営団体指定文化財保護費	国庫補助	市町村支出額	財源別内訳 都道府県支出額	財源別内訳 市町村支出額	合計
1 函館市	296,400	230,600	16,600	0	47	13,200	3,300	167	167	309,767
2 旭川市	0	0	0	0	47	24,809	0	0	24,809	24,856
3 青森市	47,797	30,454	640	16,703	7,700	3,700	592	3,408	4,411	59,908
4 盛岡市	108,225	86,453	3,806	17,966	176,997	9,795	2,040	165,162	23,367	303,589
5 秋田市	219,568	52,410	1,200	165,958	29,300	9,850	11,170	8,280	22,491	271,359
6 郡山市	344,844	161,652	2,760	180,432	56,666	2,135	270	41,698	0	41,698
7 いわき市	9,010	3,889	170	4,951	45,663	7,300	970	37,393	47,336	102,009
8 宇都宮市	100,586	71,959	6,747	21,880	12,458	1,000	333	11,125	67,382	180,426
9 川崎市	80,333	25,900	0	54,433	2,000	1,500	375	46,135	37,922	152,391
10 松本市	0	0	0	0	48,010	1,500	375	46,135	37,922	85,932
11 柏市	9,293	9,293	0	0	10,708	2,250	1,845	6,613	7,177	23,948
12 横須賀市	0	0	0	0	1,955	0	0	21,912	23,948	81
13 相模原市	566,597	375,058	11,216	180,323	37,794	10,822	2,816	24,156	27,857	632,048
14 さいたま市	4,901	4,901	0	0	10,887	9,980	85,370	6,537	24,061	135,449
15 金沢市	136,296	71,800	16,150	48,346	38,346	8,850	4,425	25,073	97,800	272,444
16 長野市	195,049	143,201	5,416	46,432	34,533	0	0	34,533	240,014	469,596
17 岐阜市	0	0	0	0	10,455	4,913	523	5,019	3,407	1,407
18 豊橋市	0	0	0	0	86,453	35,680	0	50,793	9,087	95,540
19 豊田市	81	0	0	81	230,872	11,223	0	219,649	20,015	250,968
20 岡崎市	103,028	84,613	8,587	9,828	22,819	3,500	0	19,319	83,963	83,550
21 斎藤市	387,638	248,468	0	139,170	17,857	6,150	0	11,707	10,346	209,810
22 東大阪市	0	0	0	0	10,000	5,000	0	5,000	56,831	66,831
23 姫路市	140,842	74,968	16,430	49,444	83,093	26,013	6,841	48,239	328,540	552,475
24 姫路市	13,334	8,628	2,353	2,353	2,000	1,000	500	178	63	15,512
25 奈良市	588,537	464,361	65,556	68,620	88,586	500	250	87,836	80,464	767,587
26 和歌山市	87,782	41,500	17,100	29,182	34,445	2,800	130	31,715	84,458	206,685
27 岡山市	316,183	209,428	31,624	75,131	74,101	0	0	17,225	74,101	73,990
28 倉敷市	51,288	11,161	2,333	37,794	44	0	0	23,382	0	354
29 福山市	3,667	0	0	3,667	7,629	3,810	0	3,819	33,940	45,236
30 下関市	0	0	0	0	59,535	49,858	4,337	5,340	49,911	109,448
31 高松市	231,336	122,153	7,083	102,102	5,146	1,775	175	3,196	12,910	249,394
32 松山市	1,305,668	924,392	0	381,276	177,464	35,000	0	142,464	137,177	1,620,309
33 彦根市	23,565	21,077	983	1,505	4,221	2,000	0	2,221	16,296	44,381
34 久留米市	457,587	148,965	23,974	284,648	33,711	16,000	4,005	13,706	177,115	149,868
35 長崎市	81,392	16,439	3,987	60,966	12,348	1,293	0	11,055	59,227	511
36 熊本市	108,059	5,770	1,154	101,135	193,296	16,531	16,223	180,542	44,642	268,716
37 大分市	574,556	437,729	53,904	82,923	53,065	6,863	759	45,443	142,358	345,997
38 宮崎市	38,361	33,250	3,441	1,667	9,324	4,620	2,310	2,394	18,569	22,301
39 鹿児島市	4,299	2,109	438	1,752	6,209	3,104	620	2,485	26,718	37,226
合計	8,650,704	4,122,433	338,627	2,189,644	1,783,063	314,195	150,579	1,318,289	2,252,077	10,685,844

<参考資料>

平成１９年度 「地方文化行政状況について」  
様式

都道府県

都道府県名	:	
担当室課・担当者名	:	
電話番号	:	

[3] ①都道府県の芸術文化経費 [注1] (平成19年度決算額)

[ 3 ] ①都道府県の芸術文化経費 [注 1] (平成 1 9 年度決算額)										(単位: 千円)	
芸術文化 事業費(a) [注 2]	都道府県立 文化施設経 費(c) [注 3]			都道府県立 文化施設建 設費(e) [注 4]			都道府県 支出額 (e) - [注 5]			合計	
	財 源 内 訳		国支出金 (b) [注 5]	財 源 内 訳		国支出金 (f) [注 5]	財 源 内 訳				
	国支出金 (a) [注 5]	都道府県 支出額 (a) - (b)		国支出金 (d) [注 5]	都道府県 支出額 (c) - (d)		国支出金 (e) [注 5]	都道府県 支出額 (e) - (f)			
教育委員会	0		0			0				0	
知事部局	0		0			0				0	
合計	0	0	0	0	0	0	0	0	0	0	

【記入上の注意】  
[注1] 「芸術文化」とは、芸術（美術、音楽、演劇、舞踊、映画、文学等）、芸能（講談、落語、浪曲、漫談、漫才、歌唱等）、生活文化（茶道、書道等）及び国民娯楽（囲碁、将棋等）等という。  
経費には、国庫補助（市町村を補助対象とするものは除く。）、その他都道府県収入を含む。

[注2] 「芸術文化事業費」には、次の経費を記入する。  
①芸術文化関連事業に係る経費  
（例：芸術文化振興計画の立案・調査、顕彰、指導者養成研修（常勤職員の放費を除く。）、芸術家研修派遣（国内・海外）、芸術祭、高校芸術文化祭、舞台芸術・美術展巡回事業等）  
\* 都道府県の事業費のみ。都道府県が出資している団体（財団等）が行う事業費は含まない。  
②芸術文化団体等に対する補助及び委託経費（実行委員会等に対する補助を含む。）  
③市町村に対する補助（文化施設建設費補助を除く。）

[注3] 「都道府県立文化施設経費」には、文化施設（文化会館、美術館等）の管理運営のために都道府県が支出する経費（人件費を除く。）を記入する。  
（修繕費、光熱水費、文化施設の管理運営を財団等に委託している場合の委託費を含む。）  
図書館及び公民館は社会教育施設に該当するので、文化施設には含まない。  
なお、図書館等の分野の施設と複合している場合には、文化施設に係る経費のみを区分し記入する。分け難い場合には両者を合せて記入する。

[注4] 「都道府県立文化施設建設費」には、土地購入費、建設費等（準備費、調査費、設計料等を含む。）を記入する。市町村立文化施設建設費に対する補助（国庫補助額を除く。）を含む。

[注5] 「国支出金」は、国庫補助金、国庫委託金、国庫負担金を記入。国支出金を除いた額を都道府県支出額に記入。

[注6] 指定管理制度によって文化施設の管理者に指定管理料を支払っている場合は、人件費を除き、事業費を芸術文化事業費に、管理運営費を都道府県文化施設経費に計上する。  
指定管理料は、都道府県の積算上の内訳で、人件費、事業費、施設経費に分類すればよい。（指定管理者の決算額でなく構わぬ。黄色のセルに数字を記入すること（空欄はつくりません）。水色部分は自動計算されます。）

[3] ②市区町村の芸術文化経費（指定都市、中核市を除く。） (平成19年度決算額)

	芸術文化 事業費 (a)	財 源 内 訳			市区町村立 文化施設 経費 (d)	財 源 内 訳			市区町村立 文化施設 建設費 (g)	財 源 内 訳			合計			
		市区町村 支出額 (a) - (b) - (c)		国支出金 (b)		都道府県 支出金 (c)	市区町村 支出額 (d) - (e) - (f)			国支出金 (e)	都道府県 支出金 (f)	市区町村 支出額 (g) - (h) - (i)		国支出金 (h)	都道府県 支出金 (i)	
		国支出金 (b)	都道府県 支出金 (c)				国支出金 (e)	都道府県 支出金 (f)				国支出金 (h)				都道府県 支出金 (i)
教育委員会	0				0				0					0		
首長部局	0				0				0					0		
合計	0	0	0	0	0	0	0	0	0	0	0	0	0	0		

※各都道府県内の市区町村（指定都市、中核市を除く。）の回答・集計結果を記入してください。

指定都市・中核市

市名	:
担当室課・担当者名	:
電話番号	:

[3] 指定都市・中核市の芸術文化経費 [注1] (平成19年度決算額)

	芸術文化 事業費 (a)	財 源 内 訳				市区立 文化施設 経費 (d)	財 源 内 訳				市区立 文化施設 建設費 (g)	財 源 内 訳				合計
		財 源 内 訳		財 源 内 訳			財 源 内 訳		財 源 内 訳							
		国支出金 (b)	都道府県 支出金 (c)	市区 支出額 (a) - (b) - (c)	国支出金 (e)		都道府県 支出金 (f)	市区 支出額 (d) - (e) - (f)	国支出金 (h)	都道府県 支出金 (i)		市区 支出額 (g) - (h) - (i)				
	0				0				0				0			
	0				0				0				0			
合計	0	0	0	0	0	0	0	0	0	0	0	0	0			

【記入上の注意】

- [注1] 「芸術文化」とは、芸術（美術、音楽、演劇、舞踊、映画、文学等）、芸能（講談、落語、漫曲、漫才、歌唱等）、生活文化（華道、書道等）及び国民娯楽（囲碁、将棋等）等をいう。  
経費には、国及び都道府県からの補助、その他市区収入を含む。
- [注2] 「芸術文化事業費」には、次の経費を記入する。  
①芸術文化関連事業に係る経費  
（例：芸術文化振興計画の立案・調査、顕彰、指導者養成研修（常勤職員の旅費を除く。）、芸術家研修派遣（国内・海外）、芸術祭、高校芸術文化祭、舞台芸術・美術展巡回事業等）  
\* 市区の事業費のみ。市区が出資している団体（財団等）が行う事業費は含まない。
- [注3] ②芸術文化団体等に対する補助及び委託経費（実行委員会等に対する補助を含む。）  
「市区立文化施設経費」には、文化施設（文化会館、美術館等）の管理運営のために市区が支出する経費（人件費を除く。）を記入する。  
（修繕費、光熱水費、文化施設の管理運営を財団等に委託している場合の委託費を含む。）  
図書館及び公民館は社会教育施設に該当するので、文化施設には含めない。  
なお、図書館等の分野の施設と複合している場合には、文化施設に係る経費のみを区分し記入する。分け難い場合には両者を含めて記入する。
- [注4] 「市区立文化施設建設費」には、土地購入費、建設費等（準備費、調査費、設計料等を含む。）を記入する。
- [注5] 「国支出金」は、国庫補助金、国庫委託金、国庫負担金を記入。国支出金及び都道府県支出金を除いた額を市区支出額に記入。
- [注6] 指定管理制度によって文化施設の管理者に指定管理料を支払っている場合は、人件費を除き、事業費を芸術文化事業費に、管理運営費を市区立文化施設経費に計上する。  
指定管理料は、市の積算上の内訳で、人件費、事業費、施設経費に分類すればよい。（指定管理者の決算額でなく構わない。）

※黄色のセルに数字を記入すること（空欄はつくらない）。水色部分は斜線部分には入力しないでください。（水色部分は自動計算されます。）

都道府県

都道府県名	:
担当室課・担当者名	:
電話番号	:

[4] ①都道府県の文化財保護経費 (平成19年度決算額)

(単位: 千円)

	国指定文化財等保存事業経費	重要文化財等 (a)		財源内訳 国支出金 (b) 都道府県支出額 (a)-(b)		埋蔵文化財 (c)		財源内訳 国支出金 (d) 都道府県支出額 (c)-(d)		国・地方公共団体指定文化財保護等管理経費等 (e)		財源内訳 国支出金 (f) 都道府県支出額 (e)-(f)		合計
起債以外による充当額	0	0				0				0				0
起債による充当額	0	0				0				0				0
合計	0	0	0	0	0	0	0	0	0	0	0	0	0	0

【記入上の注意】

- ①計上する経費は別表に掲げる事業に要する経費とする。
- ②「起債による充当額」とは、起債により経費の充当が行われている場合を意味し、平成19年度における償還額を記入する。
- ③「都道府県支出額」には、国庫補助事業における都道府県負担額、市区町村事業等に対する都道府県補助金・負担金（国庫補助額は含めない。）、その他文化財保護事業に係る経費を記入する。
- ④所有者負担金は計上しない。
- ※黄色のセルに数字を記入すること（空欄はつくりたくない）。水色部分および斜線部分には入力しないでください。（水色部分は自動計算されます。）

[4] ②市区町村の文化財保護経費 (指定都市、中核市を除く。) (平成19年度決算額)

(単位: 千円)

	国指定文化財等保存事業経費	重要文化財等				埋蔵文化財		財源内訳			国・地方公共団体指定文化財保護等管理経費等 (g)	財源内訳			合計
		(a)	財源内訳		(d)	財源内訳		(e)	財源内訳			(h)	財源内訳		
			国支出金 (b)	都道府県支出額 (c)		市区町村支出額 (a)-(b)-(c)	国支出金 (f)		都道府県支出金 (g)	市区町村支出額 (d)-(e)-(f)			国支出金 (i)	都道府県支出金 (j)	
起債以外による充当額	0	0			0					0	0			0	
起債による充当額	0	0			0					0	0			0	
合計	0	0	0	0	0	0	0	0	0	0	0	0	0	0	

※各都道府県内の市区町村（指定都市、中核市を除く。）の回答・集計結果を記入してください。

<別表>

【国指定文化財等保存事業経費】

・重要文化財等（国宝、特別史跡名勝天然記念物を含む。）

重要文化財（建造物）	保存修理、防災施設等（環境保全、耐震診断、民家保存管理施設を含む）、買上げ
重要伝統的建造物群保存地区	保存修理、防災施設、買上げ（説明板等設置、修景・復旧、環境の保全整備、各単費事業を含む）
登録有形文化財（建造）	設計監理
重要文化財（美術工芸）	保存修理、防災・保存施設（収蔵庫を含む）、買上げ
史跡名勝天然記念物	史跡等買上げ、史跡等活用推進事業（「歴史の道整備」を含む）、防災施設、史跡等保存管理計画策定、天然記念物保護増殖・食害対策、保存修理
登録記念物	設計監理、保存施設（標識、説明板等）の設置
重要文化的景観	調査、保存管理計画策定、整備、普及・啓発
重要無形文化財	伝承、公開、記録作成
選定保存技術	伝承
重要有形・無形民俗文化	保存修理、防災管理、保存施設、伝承、公開、記録作成、買上げ

・埋蔵文化財

埋蔵文化財（学術調査）	文化財保護法第92条、第99条に基づく発掘調査、遺跡詳細分布調査、重要遺跡基本資料整備、出土遺物保存処理（緊急調査に係るものを除く）
埋蔵文化財（緊急調査）	文化財保護法第92条、第99条に基づく発掘調査で、開発行為等に伴う事前調査
埋蔵文化財（保存活用）	体験学習、広報資料作成、出土遺物再整理、設備整備

※埋蔵文化財（緊急調査）は、文化庁文化財部記念物課が実施する「平成18年度実施の土木工事等に伴う緊急発掘調査の費用負担の実態調査」の結果に基づく額とする。

【国・地方公共団体指定文化財保護管理経費】

調査	指定文化財調査、未指定文化財調査、「歴史の道」調査、総合学術調査、地方埋蔵文化財調査センターの建設・運営費、伝統的建造物群保存対策調査、その他
普及・活用	映画・スライド作成、展覧会、講習会、文化財愛護活動、文化財保護強調週間の各種行事、歴史民俗資料館の建設・運営費、その他
国指定文化財管理	国指定文化財の管理（防災設備保守点検、差し茅、防蟻・防虫等小修理、文化財保護管理指導）に係る経費、国有文化財の管理に係る経費
都道府県指定文化財	都道府県文化財保護条例に基づき指定された文化財の保存・活用に関する経費
市（区）町村指定文化財	市（区）町村文化財保護条例に基づき指定された文化財の保存・活用に関する経費
文化財関係団体補助	文化財保護を主たる目的とする団体に対する文化財保護関係事業への補助金（文化財愛護団体等に対する補助金は除く）
その他	文化財保護審議会事務費、文化財保護指導委員手当、未指定無形民俗文化財の伝承等

指定都市・中核市

市名	:
担当室課・担当者名	:
電話番号	:

〔4〕 指定都市・中核市の文化財保護経費（平成19年度決算額）

(単位：千円)

	国指定文化財等保存事業経費	重要文化財等 (a)				埋蔵文化財 (d)				財源内 訳				財源内 訳				国・地方公共団体指定文化財保護等管理経費等 (g)	財源内 訳			合計
		国支出金 (b)	都道府県支出額 (c)	市区支出額 (a)-(b)-(c)	国支出金 (e)	都道府県支出金 (f)	市区支出額 (d)-(e)-(f)	国支出金 (h)	都道府県支出金 (i)	市区支出額 (g)-(h)-(i)												
起債以外による充当額	0	0			0										0				0			
起債による充当額	0	0			0										0				0			
合計	0	0	0	0	0	0	0	0	0	0	0	0	0	0	0	0	0	0	0			

【記入上の注意】

- ①計上する経費は別表に掲げる事業に要する経費とする。  
②「起債による充当額」とは、起債により経費の充当が行われている場合を意味し、平成19年度における償還額を記入する。  
③「市区支出額」には、国庫補助事業・都道府県補助事業における市区負担額、市区実施事業（補助事業を含む。）における市区支出額の合計額を記入する。  
④所有者負担金は計上しない。  
※黄色のセルに数字を記入すること（空欄はつくりたくない）。水色部分および斜線部分には入力しないでください。（水色部分は自動計算されます。）

<別表>

【国指定文化財等保存事業経費】

重要文化財等（国宝、特別史跡・天然記念物を含む。）	保存修理、防災施設等（環境保全、耐震診断、民家保存管理施設を含む）、買上げ
重要文化財（建造物）	保存修理、防災施設、買上げ（説明板等設置、修景・復旧、環境の保全整備、各単費事業を含む）
重要伝統的建造物群保存地区	設計監理
登録有形文化財（建造物）	保存修理、防災・保存施設（収蔵庫を含む）、買上げ
重要文化財（美術工芸品）	史跡等買上げ、史跡等活用推進事業（「歴史の道整備」を含む）、防災施設、史跡等保存管理計画策定、天然記念物保護増進・食害対策、保存修理
史跡・名勝・天然記念物	設計監理、保存施設（標識、説明板等）の設置
登録記念物	調査、保存管理計画策定、整備、普及・啓発
重要文化財の景観	伝承、公開、記録作成
重要無形文化財	伝承
選定保存技術	保存修理、防災管理、保存施設、伝承、公開、記録作成、買上げ
重要有形・無形民俗文化財	

・埋蔵文化財

埋蔵文化財（学術調査等）	文化財保護法第92条、第99条に基づき発掘調査、遺跡詳細分布調査、重要遺跡基本資料整備、出土遺物保存処理（緊急調査に係るものを除く）
埋蔵文化財（緊急調査）※	文化財保護法第92条、第99条に基づき発掘調査で、開発行為等に伴う事前調査
埋蔵文化財（保存活用）	体験学習、広報資料作成、出土遺物再整理、設備整備

※埋蔵文化財（緊急調査）は、文化庁文化財部記念物課が実施する「平成19年度実施の土木工事等に伴う緊急発掘調査の費用負担の実態調査」の結果に基づく額とする。

【国・地方公共団体指定文化財保護管理経費】

調査	指定文化財調査、未指定文化財調査、総合学術調査、地方埋蔵文化財調査センターの建設・運営費、伝統的建造物群保存対策調査、その他
普及・活用	映画・スライド作成、展覧会、講習会、文化財愛護活動、文化財保護強固運動の各種行事、歴史民俗資料館の建設・運営費、町並みセンター等のパンフレット等作成・運営費、その他
国指定文化財管理	国指定文化財の管理（防災設備保守品除、差し茅、防蟻、防虫等小修理、文化財保護管理指導、伝統的建造物群保存地区の特定物件等及び環境の維持管理）に係る経費
都道府県指定文化財	都道府県文化財保護条例に基づき指定された文化財の保存・活用に関する経費
市（区）町村指定文化財	市（区）町村文化財保護条例に基づき指定された文化財の保存・活用に関する経費
文化財関係団体補助	文化財保護を主たる目的とする団体（伝統的建造物群保存地区の保存会等を含む）に対する文化財保護関係事業への補助金
その他	文化財保護審議会事務費、文化財保護指導委員手当、未指定無形民俗文化財の伝承等





<http://www.bunka.go.jp/>

<文化庁連絡先>

文化庁長官官房政策課 政策調整係

〒100-8959 千代田区霞ヶ関3-2-2

TEL: 03-5253-4111 (内線 3106)

E-mail: [s-chosei@bunka.go.jp](mailto:s-chosei@bunka.go.jp)