

地方における文化行政の状況について
(平成20年度)

平成22年3月
文 化 庁

は し が き

今日、多くの人々が物の豊かさよりも心の豊かさを求めています。真に心の豊かさを実感するために、文化の果たすべき役割は非常に大きいと言えます。各地域においても伝統文化を活かしつつ新たな文化を育て、魅力と個性ある文化を発信しようとするなど、地域の活性化を図る上で文化の果たす役割は極めて重要になっています。

我が国の文化の振興を図っていくためには、国と地方公共団体がそれぞれの果たすべき役割を踏まえつつ、一層密接な連携を図りながら文化の振興に取り組んでいくことが重要であり、年々変化する各地域の文化行政の現状と、これを取り巻く諸状況を正確に把握する必要があります。このような趣旨から、本冊子は平成20年度の「地方における文化行政の状況」について取りまとめたものです。

本冊子の取りまとめにあたり、御協力いただいた都道府県・市（区）町村の担当者の方々をはじめ、関係者各位に対し、厚く御礼申し上げます。

文化庁長官官房政策課

目次

I	概要	1
II	文化行政推進体制等	
1	文化行政担当部署	
(1)	文化振興全般の取りまとめ部署	
①	都道府県	5
②	政令指定都市	7
③	中核市	8
(2)	芸術文化の主な所管部署	
①	都道府県	10
②	政令指定都市	12
③	中核市	13
(3)	文化財保護の主な所管部署	
①	都道府県	15
②	政令指定都市	17
③	中核市	18
(4)	国際文化交流の主な所管部署	
①	都道府県	20
②	政令指定都市	22
③	中核市	23
2	文化振興のための条例の制定状況, 文化政策の指針等の策定状況	
(1)	文化振興のための条例の制定状況	25
(2)	文化政策の指針等の策定状況	29
III	文化関係経費	
1	文化関係経費の概要	
(1)	総括	32
(2)	芸術文化経費	32
(3)	文化財保護経費	33
2	芸術文化経費	
(1)	経費の推移及び平成 20 年度概要	
①	地方公共団体総括	34
②	都道府県総括	36
③	市(区)町村総括	37
(2)	平成 20 年度芸術文化経費決算額	39
3	文化財保護経費	
(1)	経費の推移及び平成 20 年度概要	48
(2)	平成 20 年度文化財保護経費決算額	49

I 概要

1 都道府県

(1) 文化行政担当部局の状況

	教育委員会	首長部局	教育委員会 首長部局
芸術文化関係	3	20	24
文化財保護	46	0	1
国際文化交流	2	39	6

(2) 芸術文化関係経費

(単位：千円)

芸術文化事業費	18,895,662
文化施設経費	38,852,338
文化施設建設費	3,596,182
合計	61,344,182

(3) 文化財関係経費

(単位：千円)

重要文化財等保存事業経費	5,452,640
埋蔵文化財等保存事業経費	7,441,839
国・地方公共団体指定文化財 保護管理経費	6,110,735
合計	19,005,214

2 市町村（政令指定都市、中核市も含む）

（1）芸術文化関係経費

（単位：千円）

芸術文化事業費	43,319,420
文化施設経費	139,569,738
文化施設建設費	25,066,221
合 計	207,955,379

（2）文化財関係経費

（単位：千円）

重要文化財等保存事業経費	11,353,442
埋蔵文化財等保存事業経費	9,773,077
国・地方公共団体指定文化財 保護管理経費	26,020,746
合 計	47,147,265

3 市町村（政令指定都市）

（1）文化行政担当部局の状況

	教育委員会	首長部局	教育委員会 首長部局
芸術文化関係	0	16	2
文化財保護	11	7	0
国際文化交流	0	18	0

（2）芸術文化関係経費

（単位：千円）

芸術文化事業費	10,397,688
文化施設経費	23,983,618
文化施設建設費	3,908,205
合 計	38,289,511

（3）文化財関係経費

（単位：千円）

重要文化財等保存事業経費	1,513,427
埋蔵文化財等保存事業経費	2,756,930
国・地方公共団体指定文化財 保護管理経費	3,461,249
合 計	7,731,606

4 市町村（中核市）

（1）文化行政担当部局の状況

	教育委員会	首長部局	教育委員会 首長部局
芸術文化関係	15	20	6
文化財保護	37	3	1
国際文化交流	0	39	2

（2）芸術文化関係経費

（単位：千円）

芸術文化事業費	5,104,021
文化施設経費	18,585,078
文化施設建設費	2,137,430
合 計	25,826,529

（3）文化財関係経費

（単位：千円）

重要文化財等保存事業経費	1,965,141
埋蔵文化財等保存事業経費	1,458,394
国・地方公共団体指定文化財 保護管理経費	3,463,978
合 計	6,887,513

II 文化行政推進体制等

1 文化行政担当部署

都道府県、政令指定都市及び中核市における文化行政担当部署（平成21年4月1日現在）

(1) 文化振興全般の取りまとめ部署

① 都道府県

都道府県名	教育委員会	知事部局
北海道	生涯学習推進局文化・スポーツ課	環境生活部生活局道民活動文化振興課
青森県		環境生活部県民生活文化課
岩手県		地域振興部NPO・文化国際課
宮城県	生涯学習課社会教育支援班	環境生活部消費生活・文化課
秋田県	教育庁生涯学習課	生活環境文化部県民文化政策課
山形県		文化環境部文化振興課
福島県		文化スポーツ局文化振興課／生活環境部国際課
茨城県		生活環境部生活文化課
栃木県		県民生活部県民文化課
群馬県		生活文化部文化振興課
埼玉県	市町村支援部生涯学習文化財課	県民生活部文化振興課
千葉県		環境生活部文化振興課
東京都		生活文化スポーツ局文化振興部企画調整課
神奈川県		県民部文化課
新潟県		県民生活・環境部文化振興課
富山県		生活環境文化部文化振興課
石川県		県民文化局文化振興課
福井県	教育庁文化課	
山梨県		企画部県民室生涯学習文化課
長野県		企画部生活文化課
岐阜県		環境生活部人づくり文化課
静岡県		県民部文化学術局文化政策室
愛知県		県民生活部文化芸術課
三重県		生活・文化部文化振興室
滋賀県		県民文化生活部県民文化課

京都府	教育庁指導部社会教育課	文化環境部文化芸術室
大阪府		府民文化部都市魅力創造局文化課
兵庫県		企画県民部県民文化局芸術文化課
奈良県		文化観光局文化課
和歌山県	生涯学習局文化遺産課	企画部企画政策局文化国際課
鳥取県	事務局文化課	文化観光局文化政策課
島根県		環境生活部文化国際課
岡山県		生活環境部文化振興課
広島県		環境県民局文化芸術課
山口県		環境生活部文化振興課
徳島県		県民環境部文化スポーツ立県局文化国際課
香川県		政策部文化振興課
愛媛県	文化スポーツ部文化振興課	
高知県		文化生活部文化・国際課
福岡県		新社会推進部県民文化スポーツ課
佐賀県		政策監グループ文化創造・世界遺産推進担当
長崎県		文化・スポーツ振興部文化振興課
熊本県		地域振興部文化企画課
大分県		企画振興部文化スポーツ振興課
宮崎県		県民政策部文化文教・国際課
鹿児島県		総務部県民生活局生活・文化課
沖縄県		文化環境部文化振興課

② 政令指定都市

市名	教育委員会	市長部局
札幌市		文化部市民文化課
仙台市		文化スポーツ部文化振興課
さいたま市		生活文化部文化振興課
千葉市		生活文化部文化振興課
横浜市		市民活力推進局文化振興課
川崎市		市民・こども局市民文化室
新潟市		文化観光・スポーツ部文化政策課
静岡市		文化スポーツ部文化振興課
浜松市		生活文化部文化政策課
名古屋市		市民経済局文化観光部文化振興室
京都市		文化芸術都市推進室文化芸術企画課
大阪市		ゆとりとみどり振興局文化部文化振興担当
堺市		文化部文化課
神戸市		国際文化観光局文化観光部文化交流課
岡山市		市民局文化振興課
広島市		市民局文化スポーツ部文化振興課
北九州市		企画文化局文化スポーツ部文化振興課
福岡市		市民局文化部文化振興課

③ 中核市

市名	教育委員会	市長部局
函館市	生涯学習部文化振興課	
旭川市	社会教育部文化振興課	
青森市	社会教育課	市民文化部生涯学習課
盛岡市	生涯学習課	
秋田市	文化振興室	
郡山市	文化課	
いわき市	文化課	
宇都宮市	文化課	
前橋市		政策部文化国際課
川越市		市民部市民活動支援課
船橋市	生涯学習部文化課	
柏市	生涯学習部文化課	
横須賀市		企画調整部文化振興課
相模原市		市民局市民活力推進部文化国際課
富山市		企画管理部文化国際課
金沢市		都市政策局文化交流部文化政策課
長野市	生涯学習課	
岐阜市		市民参画部男女共同参画・文化課
豊橋市		文化市民部文化課
豊田市	文化振興課	
岡崎市		市民文化部文化国際課
大津市		市民部国際文化交流課
高槻市		市民参画部生涯学習室文化振興課
東大阪市		人権文化部文化国際課
姫路市		交流振興局市民参画部文化交流課
西宮市		総合企画局文化まちづくり部文化振興グループ
尼崎市		環境市民局ちかまつ・文化・まち情報課
奈良市		市民活動部文化・スポーツ振興課

和歌山市	生涯学習部文化振興課	
倉敷市		文化産業局文化観光部文化振興課
福山市	社会教育部文化課	
下関市		市民部市民文化課
高松市		市民政策部国際文化・スポーツ局国際文化振興課
松山市		総合政策部国際文化振興課
高知市		企画財政部企画調整課
久留米市		文化観光部市民文化振興課
長崎市		文化観光部文化振興課
熊本市		文化生活部文化国際課
大分市	教育部生涯学習課	企画部文化国際課
宮崎市		市民部文化スポーツ課
鹿児島市	管理部文化課	

(2) 芸術文化の主な所管部署

① 都道府県

都道府県名	教育委員会	知事部局
北海道	生涯学習推進局文化・スポーツ課	環境生活部生活局道民活動文化振興課
青森県		環境生活部県民生活文化課
岩手県	事務局生涯学習文化課	
宮城県	生涯学習課社会教育支援班	環境生活部消費生活・文化課
秋田県	教育庁生涯学習課	生活環境文化部県民文化政策課
山形県		文化環境部文化振興課
福島県		企画調整部文化スポーツ局文化振興課
茨城県	教育庁文化課	生活環境部生活文化課
栃木県	事務局生涯学習課	県民生活部県民文化課
群馬県		生活文化部文化振興課
埼玉県	市町村支援部生涯学習文化財課	県民生活部文化振興課
千葉県	教育振興部生涯学習課／教育振興部文化財課	環境生活部文化振興課
東京都		生活文化スポーツ局文化振興部企画調整課
神奈川県	教育局生涯学習文化財課	県民部文化課
新潟県	教育庁文化行政課	県民生活・環境部文化振興課
富山県		生活環境文化部文化振興課
石川県		県民文化局文化振興課
福井県	教育庁文化課	
山梨県		企画部県民室生涯学習文化課
長野県	事務局教学指導課	企画部生活文化課
岐阜県	社会教育文化課	環境生活部人づくり文化課
静岡県	文化課	県民部文化学術局文化政策室
愛知県		県民生活部文化芸術課
三重県		生活・文化部文化振興室
滋賀県		県民文化生活部県民文化課
京都府		文化環境部文化芸術室
大阪府		府民文化部都市魅力創造局文化課

兵庫県		企画県民部県民文化局芸術文化課
奈良県		文化観光局文化課、くらし創造部青少年・生涯学習課
和歌山県	生涯学習局文化遺産課	企画部企画政策局文化国際課
鳥取県	事務局文化課	文化観光局文化政策課
島根県		環境生活部文化国際課
岡山県	教育庁生涯学習課	生活環境部文化振興課
広島県	生涯学習部文化課	環境県民局文化芸術課
山口県	社会教育・文化財課	環境生活部文化振興課
徳島県	文化の森振興総局	県民環境部文化スポーツ立県局文化国際課
香川県		政策部文化振興課
愛媛県	文化スポーツ部文化振興課	
高知県		文化生活部文化・国際課
福岡県	教育庁教育企画部社会教育課	新社会推進部県民文化スポーツ課
佐賀県		政策監グループ文化創造・世界遺産推進担当
長崎県	教育庁学芸文化課	文化・スポーツ振興部文化振興課
熊本県	教育庁文化課	地域振興部文化企画課
大分県	教育庁文化課	企画振興部文化スポーツ振興課
宮崎県	教育庁生涯学習課	県民政策部文化文教・国際課
鹿児島県		総務部県民生活局生活・文化課
沖縄県	教育庁文化課	文化環境部文化振興課

② 政令指定都市

市名	教育委員会	市長部局
札幌市		文化部市民文化課
仙台市	教育局生涯学習部生涯学習課	文化スポーツ部文化振興課
さいたま市		生活文化部文化振興課
千葉市		生活文化部文化振興課
横浜市		市民活力推進局文化振興課
川崎市		市民・子ども局市民文化室
新潟市		文化観光・スポーツ部文化政策課
静岡市		文化スポーツ部文化振興課
浜松市		生活文化部文化政策課
名古屋市		市民経済局文化観光部文化振興室
京都市		文化芸術都市推進室文化芸術企画課
大阪市		ゆとりとみどり振興局文化部文化振興担当／ ゆとりとみどり振興局文化部博物館運営企画担当
堺市		文化部文化課
神戸市		国際文化観光局文化観光部文化交流課
岡山市	生涯学習課／文化財課	市民局文化振興課
広島市		市民局文化スポーツ部文化振興課
北九州市		企画文化局文化スポーツ部文化振興課
福岡市		市民局文化部文化振興課

③ 中核市

市名	教育委員会	市長部局
函館市	生涯学習部文化振興課	
旭川市	社会教育部文化振興課	
青森市	社会教育課	市民文化部生涯学習課
盛岡市	生涯学習課	
秋田市	文化振興室	
郡山市	文化課	
いわき市	文化課	
宇都宮市	文化課	
前橋市		政策部文化国際課
川越市	教育総務部生涯学習課／中央公民館／美術館	市民部市民活動支援課
船橋市	生涯学習部文化課	
柏市	生涯学習部文化課	
横須賀市		企画調整部文化振興課
相模原市		市民局市民活力推進部文化国際課
富山市		企画管理部文化国際課
金沢市		都市政策局文化交流部文化政策課
長野市	生涯学習課	
岐阜市		市民参画部男女共同参画・文化課
豊橋市	教育部美術博物館	文化市民部文化課
豊田市	文化振興課／美術館	
岡崎市		市民文化部文化国際課
大津市		市民部国際文化交流課
高槻市		市民参画部生涯学習室文化振興課
東大阪市	社会教育部社会教育課／文化財課	人権文化部文化国際課
姫路市		交流振興局市民参画部文化交流課
西宮市		総合企画局文化まちづくり部文化振興グループ
尼崎市		環境市民局ちかまつ・文化・まち情報課
奈良市		市民活動部文化・スポーツ振興課

和歌山市	生涯学習部文化振興課	
倉敷市		文化産業局文化観光部文化振興課
福山市	社会教育部文化課	
下関市	下関市立美術館	市民部市民文化課
高松市		市民政策部国際文化・スポーツ局国際文化振興課
松山市		総合政策部国際文化振興課
高知市	生涯学習課	
久留米市		文化観光部市民文化振興課
長崎市		文化観光部文化振興課
熊本市		文化生活部文化国際課
大分市	教育部生涯学習課/大分市美術館美術振興課	企画部文化国際課
宮崎市		市民部文化スポーツ課
鹿児島市	管理部文化課	

(3) 文化財保護の主な所管部署

① 都道府県

都道府県名	教育委員会	知事部局
北海道	生涯学習推進局文化・スポーツ課	
青森県	教育庁文化財保護課	
岩手県	事務局生涯学習文化課	
宮城県	文化財保護課	
秋田県	文化財保護室	
山形県	教育庁文化財保護推進課	
福島県	文化財課	
茨城県	教育庁文化課	
栃木県	事務局文化財課	
群馬県	文化財保護課	
埼玉県	市町村支援部生涯学習文化財課	
千葉県	教育振興部文化財課	
東京都	教育庁地域教育支援部管理課	
神奈川県	教育局生涯学習文化財課	
新潟県	教育庁文化行政課	
富山県	生涯学習・文化財室	
石川県	事務局文化財課	
福井県	教育庁文化課	
山梨県	教育庁学術文化財課	
長野県	事務局 文化財・生涯学習課	
岐阜県	社会教育文化課	
静岡県	文化課	
愛知県	学習教育部生涯学習課文化財保護室	
三重県	社会教育・文化財保護室	
滋賀県	事務局文化財保護課	
京都府	指導部文化財保護課	
大阪府	事務局文化財保護課	

兵庫県	事務局文化財室	
奈良県	文化財保存課	文化観光局文化課
和歌山県	生涯学習局文化遺産課	
鳥取県	文化財課	
島根県	教育庁文化財課	
岡山県	教育庁文化財課	
広島県	文化財課	
山口県	社会教育・文化財課	
徳島県	文化財課	
香川県	事務局生涯学習・文化財課	
愛媛県	文化スポーツ部文化財保護課	
高知県	文化財課	
福岡県	総務部文化財保護課	
佐賀県	教育庁社会教育・文化財課	
長崎県	教育庁学芸文化課	
熊本県	文化課	
大分県	教育庁文化課	
宮崎県	教育庁文化財課	
鹿児島県	文化財課	
沖縄県	教育庁文化課	

② 政令指定都市

市名	教育委員会	市長部局
札幌市		文化部文化財課
仙台市	生涯学習部文化財課	
さいたま市	生涯学習部文化財保護課	
千葉市	生涯学習部生涯学習振興課	
横浜市	生涯学習部文化財課	
川崎市	生涯学習部文化財課	
新潟市		文化観光・スポーツ部歴史文化課
静岡市		文化スポーツ部文化財課
浜松市		生活文化部生涯学習課(文化財担当)
名古屋市	生涯学習部文化財保護室	
京都市		文化芸術都市推進室文化財保護課
大阪市	生涯学習部文化財保護担当	
堺市		文化部文化財課
神戸市	社会教育部文化財課	
岡山市	文化財課	
広島市		市民局文化スポーツ部文化財課
北九州市	生涯学習部文化財課	
福岡市	文化財部文化財管理課	

③ 中核市

市名	教育委員会	市長部局
函館市	生涯学習部文化財課	
旭川市	社会教育部文化振興課	
青森市	文化財課	
盛岡市	歴史文化課	
秋田市	文化振興室	
郡山市	文化課	
いわき市	文化課	
宇都宮市	文化課	
前橋市	管理部文化財保護課	
川越市	教育総務部文化財保護課／博物館	都市計画部都市景観課
船橋市	生涯学習部文化課	
柏市	生涯学習部文化課	
横須賀市	生涯学習部生涯学習課	
相模原市	文化財保護課	
富山市	生涯学習課	
金沢市		都市政策局歴史遺産保存部文化財保護課
長野市	文化財課	
岐阜市	社会教育課	
豊橋市	教育部美術博物館	
豊田市	文化財課	
岡崎市	社会教育課	
大津市	文化財保護課	
高槻市	教育指導部地域教育室文化財課	
東大阪市	社会教育部文化財課	
姫路市	生涯学習部文化財課	
西宮市	社会教育部文化財グループ	
尼崎市	社会教育室 歴博・文化財担当	
奈良市	教育総務部 文化財課	

和歌山市	生涯学習部文化振興課	
倉敷市	生涯学習部文化財保護課	
福山市	社会教育部文化課	
下関市	文化財保護課	
高松市	教育部 文化財課	
松山市	文化財課	
高知市	生涯学習課	
久留米市		文化観光部文化財保護課
長崎市		文化観光部文化財課／文化観光部出島復元整備室
熊本市	生涯学習部文化財課	
大分市	教育部文化財課	
宮崎市	文化財課	
鹿児島市	管理部文化課	

(4) 国際文化交流の主な所管部署

① 都道府県

都道府県名	教育委員会	知事部局
北海道	生涯学習推進局文化・スポーツ課	環境生活部生活局道民活動文化振興課
青森県		商工労働部国際交流推進課
岩手県		地域振興部NPO・文化国際課
宮城県		環境生活部国際政策課／消費生活・文化課
秋田県		学術国際部学術国際政策課
山形県		文化環境部文化振興課国際室
福島県		文化スポーツ局文化振興課／生活環境部国際課
茨城県		生活環境部国際課
栃木県		産業労働観光部国際課
群馬県		生活文化部国際課
埼玉県		県民生活部文化振興課
千葉県		総合企画部国際室
東京都		生活文化スポーツ局文化振興部企画調整課
神奈川県		県民部国際課
新潟県	教育庁文化行政課	県民生活・環境部文化振興課
富山県		知事政策室観光・地域振興局国際・日本海政策課
石川県		観光交流局国際交流課
福井県		観光営業部国際・マーケット戦略課
山梨県		観光部国際交流課
長野県		観光部国際課
岐阜県		環境生活部人づくり文化課
静岡県		県民部文化学術局文化政策室
愛知県		県民生活部文化芸術課
三重県		生活・文化部国際室
滋賀県		商工観光労働部国際課
京都府		知事直轄組織国際課
大阪府	事務局市町村教育室地域教育振興課	

兵庫県		産業労働部観光・国際局国際交流課
奈良県		文化観光局国際観光課
和歌山県		企画部企画政策局文化国際課
鳥取県		文化観光局文化政策課
島根県		環境生活部文化国際課
岡山県	教育庁生涯学習課	
広島県		総務局秘書広報部国際課
山口県		環境生活部文化振興課／地域振興部国際課
徳島県		県民環境部文化スポーツ立県局文化国際課
香川県		総務部国際課・政策部文化振興課
愛媛県	文化スポーツ部文化振興課	経済労働部観光国際局国際交流課
高知県		文化生活部文化・国際課
福岡県		新社会推進部国際交流局
佐賀県		経営支援本部国際課
長崎県		知事公室国際課
熊本県		地域振興部文化企画課・国際課
大分県	教育庁文化課	企画振興部文化スポーツ振興課
宮崎県	教育庁生涯学習課／全国高等学校総合文化祭推進室	県民政策部文化文教・国際課
鹿児島県		商工労働部観光交流局国際交流課／総務部県民生活局生活・文化課
沖縄県	教育庁文化課	文化環境部文化振興課

② 政令指定都市

市名	教育委員会	市長部局
札幌市		文化部市民文化課
仙台市		企画市民局文化スポーツ部文化振興課 総合政策部交流政策課
さいたま市		経済局観光政策部国際課
千葉市		市長公室国際交流課
横浜市		開港150周年・創造都市事業本部創造都市推進課
川崎市		総務局総務部交流推進課／市民・こども局市民文化室
新潟市		経済・国際部国際課
静岡市		市民生活部国際課
浜松市		企画部国際課
名古屋市		市長室国際交流課／市民経済局文化観光部文化振興室
京都市		総合企画局国際化推進室
大阪市		政策企画室秘書部国際交流担当／ ゆとりとみどり振興局文化部文化振興担当
堺市		国際部国際課
神戸市		国際文化観光局国際推進室国際交流課
岡山市		市民局国際課
広島市		市民局文化スポーツ部文化振興課
北九州市		企画文化局文化スポーツ部文化振興課／政策部国際交流課
福岡市		総務企画局国際部

③ 中核市

市名	教育委員会	市長部局
函館市		企画部国際課
旭川市		市民生活部国際交流課
青森市		市民文化部市民協働推進課
盛岡市		市民部男女参画国際課
秋田市		企画調整部企画調整課
郡山市		総務部総務課
いわき市		市民協働部市民協働課
宇都宮市		市民生活部国際交流プラザ
前橋市		政策部文化国際課
川越市		総合政策部国際交流課
船橋市		総務部国際交流室
柏市		企画部国際交流室
横須賀市		企画調整部国際交流課
相模原市		市民局市民活力推進部文化国際課
富山市		企画管理部文化国際課
金沢市		都市政策局文化交流部文化政策課／ 都市政策局文化交流部国際交流課
長野市		企画政策部秘書課国際室
岐阜市		市民参画部国際課
豊橋市		文化市民部多文化共生・国際課
豊田市	文化振興課	総合企画部国際課
岡崎市		市民文化部文化国際課
大津市		市民部国際文化交流課
高槻市		市長公室秘書室都市交流課
東大阪市		人権文化部文化国際課
姫路市		交流振興局市民参画部文化交流課
西宮市		総合企画局市長室秘書・国際課
尼崎市		企画財政局秘書室秘書担当
奈良市		観光経済部観光交流課

和歌山市		市長公室秘書広報部国際交流課
倉敷市		文化産業局文化観光部国際課
福山市	社会教育部文化課	市民部市民相談課
下関市		市民部市民文化課
高松市		市民政策部国際文化・ スポーツ局国際文化振興課都市交流室
松山市		総合政策部国際文化振興課
高知市		総務部総務課
久留米市		文化観光部国際化推進室
長崎市		文化観光部文化振興課／文化観光部国際課
熊本市		文化生活部文化国際課
大分市		企画部文化国際課
宮崎市		市民部地域コミュニティ課
鹿児島市		総務部国際交流課

2 文化振興のための条例等制定状況

(平成21年7月1日現在)

(1)文化振興のための条例の制定状況(施設条例等の管理運営に関する条例は除く)

① 都道府県

No	都道府県名	条例名	制定年度
1	北海道	北海道文化振興条例	平成6年度
2	岩手県	岩手県文化芸術振興基本条例	平成19年度
3	宮城県	宮城県文化芸術振興条例	平成16年度
4	福島県	福島県文化振興条例	平成15年度
5	栃木県	栃木県文化振興条例	平成19年度
6	埼玉県	埼玉県文化芸術振興基本条例	平成21年度
7	東京都	東京都文化振興条例	昭和58年度
8	神奈川県	神奈川県文化芸術振興条例	平成20年度
9	富山県	富山県民文化条例	平成8年度
10	岐阜県	岐阜県文化芸術振興基本条例	平成20年度
11	静岡県	静岡県文化振興基本条例	平成18年度
12	滋賀県	滋賀県文化振興条例	平成21年度
13	京都府	京都府文化力による京都活性化推進条例	平成17年度
14	大阪府	大阪府文化振興条例	平成16年度
15	和歌山県	和歌山県文化芸術振興条例	平成20年度
16	鳥取県	鳥取県文化芸術振興条例	平成15年度
17	岡山県	岡山県文化振興基本条例	平成17年度
18	広島県	広島県文化芸術振興のまちづくり推進条例	平成18年度
19	山口県	山口県文化芸術振興条例	平成19年度
20	徳島県	徳島県文化振興条例	平成16年度
21	香川県	文化芸術の振興による心豊かで活力あふれる香川づくり条例	平成19年度
22	熊本県	熊本県文化振興基本条例	昭和63年度
23	大分県	大分県文化振興条例	平成15年度
24	鹿児島県	鹿児島県文化芸術の振興に関する条例	平成16年度

② 政令指定都市

No.	市名	条例の名称	制定年度
1	札幌市	札幌市文化芸術振興条例	平成19年度
2	川崎市	川崎市文化芸術振興条例	平成16年度
3	京都市	京都文化芸術都市創生条例	平成17年度
4	大阪市	大阪市芸術文化振興条例	平成16年度

③ 中核市

No.	市名	条例の名称	制定年度
1	函館市	函館市文化芸術振興条例	平成17年度
2	旭川市	旭川市文化芸術振興条例	平成20年度
3	秋田市	秋田市文化振興条例	昭和57年度
4	横須賀市	文化振興条例	昭和60年度
5	東大阪市	東大阪市文化芸術振興条例	平成20年度
6	奈良市	奈良市文化振興条例	平成18年度
7	久留米市	久留米市文化芸術振興条例	平成18年度

④ 市町村

No	都道府県名	市区町村名	条例名	制定年度
1	北海道	士別市	士別市文化振興条例	平成17年度
2		苫小牧市	苫小牧市民文化芸術振興条例	平成13年度
3		様似町	様似町文化振興条例	平成5年度
4		釧路市	釧路市文化振興条例	平成17年度
5		小樽市	小樽市文化芸術振興条例	平成17年度
6		三笠市	三笠市民文化芸術振興条例	平成16年度
7	岩手県	二戸市	二戸市宝を生かしたまちづくり条例	平成17年度
8	宮城県	気仙沼市	気仙沼市文化芸術振興条例	平成14年度
9		利府町	利府町文化芸術振興条例	平成18年度
10	福島県	矢吹町	矢吹町文化・スポーツ振興条例	平成7年度
11	茨城県	牛久市	牛久市文化芸術振興条例	平成14年度
12		つくば市	つくば市文化芸術振興基本条例	平成16年度
13	栃木県	小山市	小山市文化芸術振興条例	平成18年度
14	千葉県	我孫子市	我孫子市文化芸術振興条例	平成21年度
15	東京都	千代田区	千代田区文化芸術基本条例	平成15年度
16		港区	港区文化芸術振興条例	平成18年度
17		目黒区	目黒区芸術文化振興条例	平成14年度
18		世田谷区	世田谷区文化及び芸術の振興に関する条例	平成17年度
19		渋谷区	渋谷区文化芸術振興基本条例	平成16年度
20		豊島区	豊島区文化芸術振興条例	平成17年度
21		板橋区	板橋区文化芸術振興基本条例	平成17年度
22		練馬区	練馬区文化芸術振興条例	平成16年度
23		足立区	足立区文化芸術振興基本条例	平成16年度
24		江戸川区	江戸川区文化振興条例	昭和61年度
25		立川市	立川市文化芸術まちづくり条例	平成16年度
26		小金井市	小金井市芸術文化振興条例	平成18年度
27		品川区	品川区文化芸術・スポーツまちづくり条例	平成19年度
28		国分寺市	国分寺市文化振興条例	平成19年度
29	昭島市	昭島市文化芸術振興基本条例	平成20年度	
30	山梨県	富士河口湖町	富士河口湖町心豊かな文化の町づくり振興条例	平成15年度
31		都留市	都留市文化のまちづくり条例	平成19年度
32	長野県	松本市	松本市文化芸術振興条例	平成15年度
33		中野市	中野市文化芸術振興条例	平成20年度
34	愛知県	春日井市	春日井市文化振興基本条例	平成14年度
35	三重県	津市	津市文化振興条例	昭和58年度
36		四日市市	四日市市文化振興条例	平成14年度
37		松阪市	松阪市文化芸術振興条例	平成20年度
38	滋賀県	安土町	安土町文化条例	昭和59年度
39	京都府	城陽市	城陽市文化芸術振興条例	平成17年度
40		八幡市	八幡市文化芸術振興条例	平成16年度

41	大阪府	豊中市	豊中市文化芸術振興条例	平成17年度
42		吹田市	吹田市文化振興基本条例	平成17年度
43		泉大津市	泉大津市文化芸術振興条例	平成18年度
44		門真市	門真市文化芸術振興条例	平成18年度
45		摂津市	摂津市文化振興条例	平成17年度
46		能勢町	浄瑠璃の里文化振興条例	平成17年度
47	兵庫県	明石市	明石文化芸術創生条例	平成20年度
48	島根県	出雲市	21世紀出雲芸術文化のまちづくり条例	平成17年度
49			21世紀出雲「神在月」文化振興条例	平成20年度
50	徳島県	鳴門市	鳴門市文化のまちづくり条例	平成18年度
51	香川県	丸亀市	丸亀市文化振興条例	平成16年度
52	福岡県	太宰府市	太宰府市文化振興条例	平成9年度
53		飯塚市	飯塚市文化振興基本条例	平成18年度
54		古賀市	古賀市文化芸術振興条例	平成20年度
55	熊本県	宇土市	宇土市伝統文化継承条例	平成17年度
56	大分県	日田市	日田市文化振興条例	平成17年度

(2)文化政策の指針等の策定状況(都道府県・政令指定都市・中核市)

文化芸術振興基本法(平成13年12月7日)施行以降に策定されたもの

①都道府県

No.	都道府県名	計画期間	指針等の名称	策定年月
1	岩手県	5年間	岩手県文化芸術振興指針	平成20年12月
2	宮城県	10年間	文化芸術振興ビジョン	平成17年7月
3	秋田県	概ね10年間	あきた文化振興ビジョン	平成17年3月
4	山形県	概ね10年間	やまがた文化振興プラン	平成18年3月
5	福島県	5年間	文化振興基本計画	平成17年3月
6	茨城県	概ね16年間	いばらき文化振興ビジョン	平成16年3月
7	栃木県	10年間	栃木県文化振興基本計画	平成21年2月
8	千葉県	5～10年間	文化のうねりを巻き起こす～文化振興の基本的な考え方～	平成18年3月
9	東京都	概ね10年間	東京都文化振興指針	平成18年5月
10	神奈川県	概ね10年間	かながわ文化芸術振興指針	平成16年3月
11		5年間	かながわ文化芸術振興計画	平成21年3月
12	富山県	10年間	新世紀とやま文化振興計画	平成18年10月
13	長野県	概ね10年間	長野県文化芸術振興指針	平成21年3月
14	岐阜県	中長期	岐阜県文化振興指針	平成19年6月
15	静岡県	3年間	静岡県文化振興基本計画	平成20年3月
16	愛知県	5年間	文化芸術創造あいちづくり推進方針	平成19年12月
17	三重県	特になし	三重の文化振興方針	平成20年3月
18	京都府	5年間	21世紀の京都文化力創造ビジョン	平成18年12月
19	大阪府	5年間	おおさか文化プラン(大阪府文化振興計画)	平成18年3月
20	兵庫県	7～12年間	芸術文化振興ビジョン	平成16年5月
21	奈良県	7年間	奈良県文化芸術振興プラン	平成16年3月
22	岡山県	10年間	おかやま文化振興ビジョン	平成20年2月
23	広島県	特になし	ひろしま文化・芸術振興ビジョン	平成15年3月
24	山口県	7年間	やまぐち文化ビジョン21	平成16年3月
25	徳島県	10年間	徳島県文化振興基本方針	平成18年3月
26	香川県	5年間	香川県文化芸術振興計画	平成20年10月
27	高知県	10年間	高知県芸術文化振興ビジョン	平成18年3月
28	福岡県	10年間	福岡県文化振興プラン	平成17年3月
29	長崎県	5年間	長崎県文化振興基本計画	平成16年3月
30		3年間	長崎県文化活力行動プログラム	平成20年2月
31	大分県	特になし	大分県文化振興基本方針	平成17年3月
32	宮崎県	特になし	元気みやざき文化振興ビジョン	平成18年3月
33	鹿児島県	特になし	鹿児島県文化芸術振興指針	平成18年3月
34	沖縄県	特になし	沖縄県文化振興指針	平成17年3月
35		4年間	第3次沖縄県文化振興計画	平成20年3月

② 政令指定都市

No.	市名	計画期間	指針等の名称	策定年月
1	札幌市	5年間	札幌市文化芸術基本計画	平成21年3月
2	仙台市	短中期的期間を目途	仙台市における芸術文化振興のための指針	平成19年3月
3	さいたま市	8年間	さいたま市文化芸術振興計画	平成18年3月
4	千葉市	8年間	千葉市文化芸術振興計画	平成20年3月
5	横浜市	5年間	横浜市の文化芸術政策における中期的方針	平成18年3月
6	川崎市	6年間	川崎市文化芸術振興計画	平成20年3月
7	静岡市	9年間	静岡市文化振興ビジョン	平成18年3月
8	浜松市	10年間	浜松市文化振興ビジョン	平成13年3月
9	京都市	10年間	京都文化芸術都市創生計画	平成19年3月
10	大阪市	5年間	大阪市芸術文化創造・観光振興行動計画	平成18年4月
11	堺市	5年間	堺市文化芸術推進プラン	平成20年8月
12	神戸市	5年間	神戸2010ビジョン 文化創生都市推進プラン	平成17年6月
13	福岡市	概ね10年間	福岡市文化芸術振興ビジョン	平成20年12月

③ 中核市

No.	市名	計画期間	指針等の名称	策定年月
1	函館市	特になし	函館市文化芸術の振興に関する基本方針	平成19年3月
2	郡山市	10年間	郡山市文化芸術振興基本計画	平成20年2月
3	宇都宮市	10年間	宇都宮市文化振興基本計画	平成18年4月
4	柏市	5年間	第二次柏市芸術文化振興計画	平成18年4月
5	横須賀市	5年間	文化振興基本計画	平成20年3月
6	相模原市	特になし	さがみはら文化振興プラン	平成7年3月
7	金沢市	特になし	金沢市文化芸術振興プラン	平成18年3月
8	岐阜市	概ね10年間	岐阜市芸術文化振興指針	平成19年3月
9	豊田市	10年間	豊田市文化芸術振興計画	平成20年4月
10	岡崎市	5年間	岡崎市文化振興推進計画	平成18年3月
11	大津市	11年	大津市文化振興ビジョン	平成12年3月
12	東大阪市	概ね10年間	東大阪市文化政策ビジョン	平成20年3月
13	西宮市	10年間	西宮市文化振興ビジョン	平成18年3月
14	奈良市	12年間	奈良市文化振興計画	平成21年3月
15	高松市	9年間	新高松市文化芸術振興ビジョン	平成19年2月
16	熊本市	8年間	熊本市文化振興計画	平成15年3月
17	宮崎市	5年間	宮崎市文化振興計画	平成17年3月

その他の市町村(政令市・中核市を除く)における
平成13年12月7日以降制定の文化政策指針策定状況

(平成21年7月1日現在)

	都道府県名	文化政策指針 策定市町村数	全市町村数 (政令市・中核市を除く)
1	北海道	6	177
2	青森県	1	39
3	岩手県	1	34
4	宮城県	2	35
5	秋田県	0	24
6	山形県	2	35
7	福島県	1	57
8	茨城県	4	44
9	栃木県	3	29
10	群馬県	1	35
11	埼玉県	2	68
12	千葉県	3	53
13	東京都	14	62
14	神奈川県	5	29
15	新潟県	1	30
16	富山県	0	14
17	石川県	0	18
18	福井県	2	17
19	山梨県	2	28
20	長野県	3	79
21	岐阜県	1	41
22	静岡県	1	35
23	愛知県	8	57
24	三重県	3	29
25	滋賀県	3	25
26	京都府	4	25
27	大阪府	8	39
28	兵庫県	2	37
29	奈良県	0	39
30	和歌山県	0	29
31	鳥取県	1	19
32	島根県	1	21
33	岡山県	0	25
34	広島県	0	21
35	山口県	1	19
36	徳島県	1	24
37	香川県	1	16
38	愛媛県	0	19
39	高知県	0	33
40	福岡県	4	63
41	佐賀県	0	20
42	長崎県	1	22
43	熊本県	4	46
44	大分県	2	17
45	宮崎県	1	27
46	鹿児島県	0	44
47	沖縄県	3	41
	合計	103	1,740

Ⅲ 文化関係経費

1 文化関係経費の概要

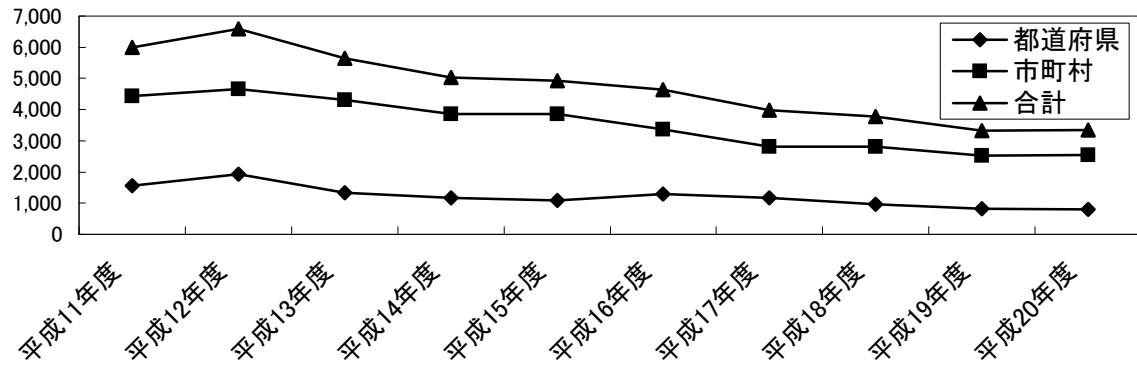
(1) 総括

(単位:千円)

	都道府県	市町村	合計	増減	増減率
平成11年度	156,837,807	442,420,843	599,258,650	△ 93,491,803	△ 13.5%
平成12年度	191,973,978	466,735,629	658,709,607	59,450,957	9.9%
平成13年度	133,346,209	431,708,154	565,054,363	△ 93,655,244	△ 14.2%
平成14年度	117,122,157	384,965,488	502,087,645	△ 62,966,718	△ 11.1%
平成15年度	108,265,927	385,104,520	493,370,447	△ 8,717,198	△ 1.7%
平成16年度	128,342,053	336,171,715	464,513,768	△ 28,856,679	△ 5.8%
平成17年度	116,778,371	281,473,515	398,251,886	△ 66,261,882	△ 14.3%
平成18年度	96,713,621	280,862,218	377,575,839	△ 20,676,047	△ 5.2%
平成19年度	81,292,262	251,469,594	332,761,856	△ 44,813,983	△ 11.9%
平成20年度	80,349,396	255,102,644	335,452,040	2,690,184	0.8%

(単位:億円)

文化関係経費全体の推移



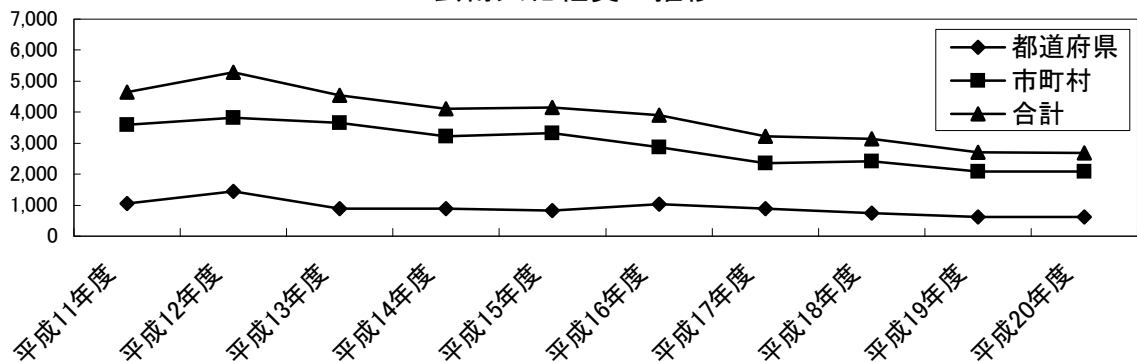
(2) 芸術文化経費

(単位:千円)

	都道府県	市町村	合計	増減	増減率
平成11年度	104,487,935	359,342,760	463,830,695	△ 94,796,686	△ 17.0%
平成12年度	145,525,703	382,192,791	527,718,494	63,887,799	13.8%
平成13年度	88,841,064	364,513,710	453,354,774	△ 74,363,720	△ 14.1%
平成14年度	87,903,782	322,594,827	410,498,609	△ 42,856,165	△ 9.5%
平成15年度	83,386,647	331,640,918	415,027,565	4,528,956	1.1%
平成16年度	104,043,556	286,896,408	390,939,964	△ 24,087,601	△ 5.8%
平成17年度	88,450,305	234,371,423	322,821,728	△ 68,118,236	△ 17.4%
平成18年度	73,423,704	240,813,015	314,236,719	△ 8,585,009	△ 2.7%
平成19年度	61,481,869	208,553,914	270,035,783	△ 44,200,936	△ 14.1%
平成20年度	61,344,182	207,955,379	269,299,561	△ 736,222	△ 0.3%

(単位:億円)

芸術文化経費の推移



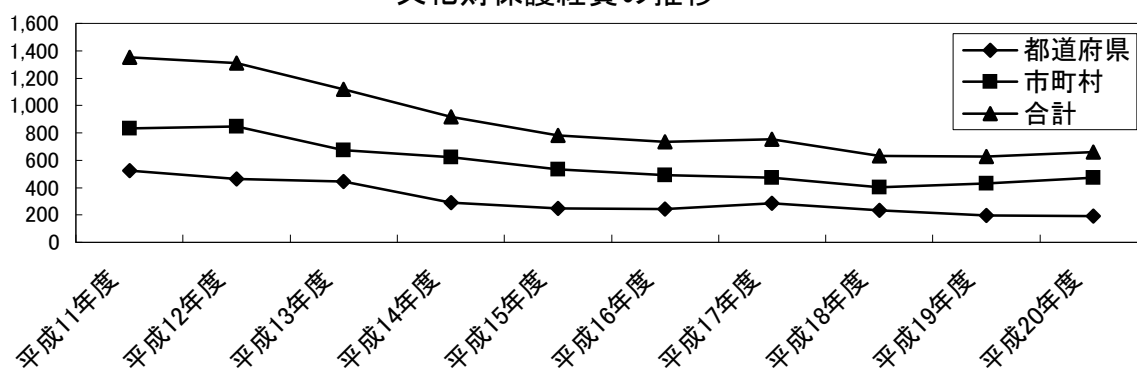
(3) 文化財保護経費

(単位:千円)

	都道府県	市町村	合計	増減	増減率
平成11年度	52,349,872	83,078,083	135,427,955	1,304,883	1.0%
平成12年度	46,448,275	84,542,838	130,991,113	△ 4,436,842	△ 3.3%
平成13年度	44,505,145	67,194,444	111,699,589	△ 19,291,524	△ 14.7%
平成14年度	29,218,375	62,370,661	91,589,036	△ 20,110,553	△ 18.0%
平成15年度	24,879,280	53,463,602	78,342,882	△ 13,246,154	△ 14.5%
平成16年度	24,298,497	49,275,307	73,573,804	△ 4,769,078	△ 6.1%
平成17年度	28,328,066	47,102,092	75,430,158	1,856,354	2.5%
平成18年度	23,289,917	40,049,203	63,339,120	△ 12,091,038	△ 16.0%
平成19年度	19,810,393	42,915,680	62,726,073	△ 613,047	△ 1.0%
平成20年度	19,005,214	47,147,265	66,152,479	3,426,406	5.5%

(単位:億円)

文化財保護経費の推移



2 芸術文化経費

(1) 経費の推移及び平成20年度概要

① 地方公共団体総括

平成20年度に地方公共団体が支出した芸術文化経費の総額は約2,693億円であり、平成19年度と比べると約7億円、0.3%の減少となっている。

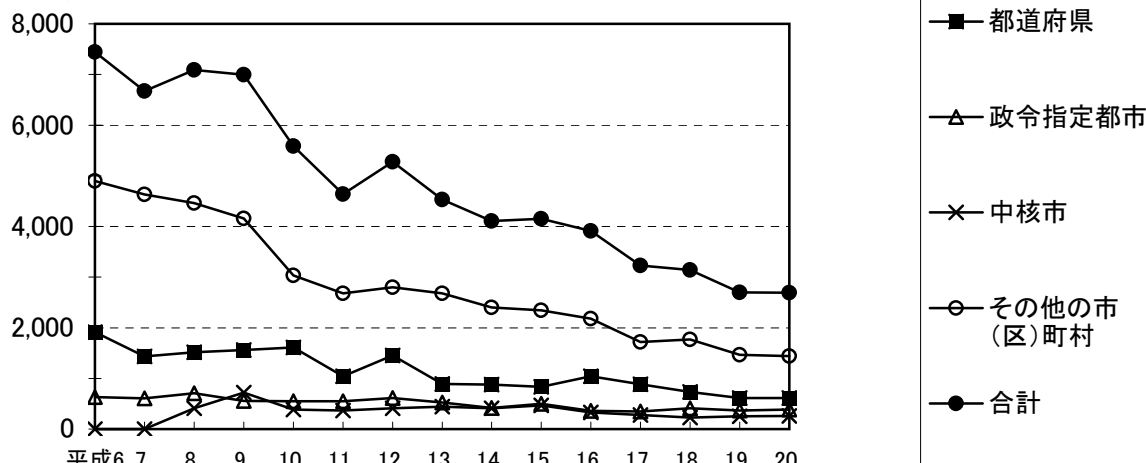
表① 地方公共団体芸術文化経費

(単位:千円)

	地方公共団体					合計 増減	増減率 (%)
	都道府県	政令指定 都市	中核市	その他の 市(区)町村	市(区)町村 合計		
平成 6	191,503,835	63,302,616		489,526,315	552,828,931	744,332,766 △ 72,896,526	△ 8.9%
7	143,168,848	60,734,272		463,137,323	523,871,595	667,040,443 △ 77,292,323	△ 10.4%
8	151,712,009	70,508,332	40,859,191	445,875,912	557,243,435	708,955,444 41,915,001	6.3%
9	156,025,217	55,835,137	71,949,630	415,881,755	543,666,522	699,691,739 △ 9,263,705	△ 1.3%
10	161,442,197	54,999,108	38,613,360	303,572,716	397,185,184	558,627,381 △ 141,064,358	△ 20.2%
11	104,487,935	54,850,817	36,872,683	267,619,260	359,342,760	463,830,695 △ 94,796,686	△ 17.0%
12	145,525,703	61,226,373	40,762,099	280,204,319	382,192,791	527,718,494 63,887,799	13.8%
13	88,841,064	52,398,460	44,379,018	267,736,232	364,513,710	453,354,774 △ 74,363,720	△ 14.1%
14	87,903,782	41,427,810	41,142,168	240,024,849	322,594,827	410,498,609 △ 42,856,165	△ 9.5%
15	83,386,647	50,170,174	46,790,909	234,679,835	331,640,918	415,027,565 4,528,956	1.1%
16	104,043,556	36,190,005	32,912,466	217,793,937	286,896,408	390,939,964 △ 24,087,601	△ 5.8%
17	88,450,305	34,977,868	27,563,729	171,829,826	234,371,423	322,821,728 △ 68,118,236	△ 17.4%
18	73,423,704	41,349,573	22,517,294	176,946,148	240,813,015	314,236,719 △ 8,585,009	△ 2.7%
19	61,481,869	36,582,781	25,538,995	146,432,138	208,553,914	270,035,783 △ 44,200,936	△ 14.1%
20	61,344,182	38,289,511	25,826,529	143,839,339	207,955,379	269,299,561 △ 736,222	△ 0.3%

図①

(単位:億円)



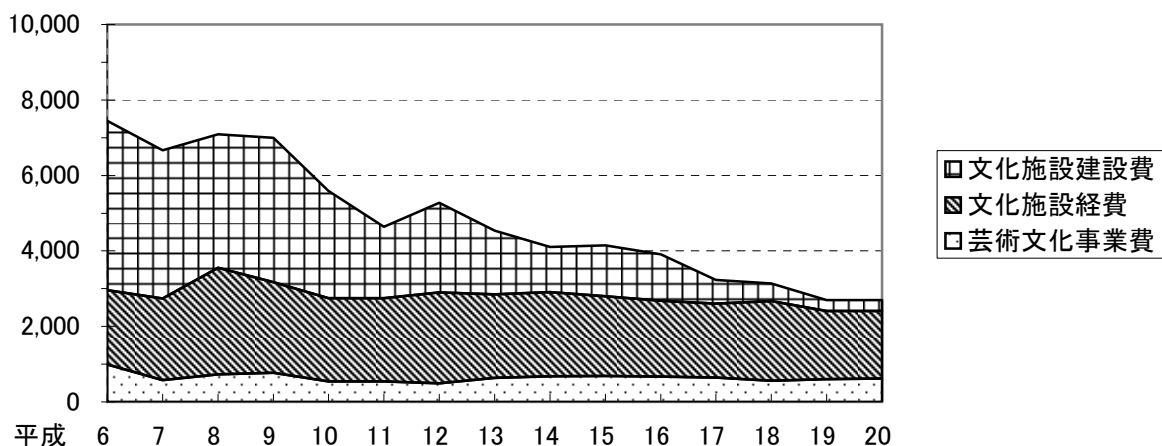
表② 地方公共団体芸術文化経費（用途別）

（単位：千円）

	芸術文化事業費	文化施設経費	文化施設建設費	合計
平成 6	98,944,006	196,796,436	448,592,324	744,332,766
7	57,936,983	215,976,509	393,126,951	667,040,443
8	72,800,079	282,497,555	353,657,810	708,955,444
9	77,070,259	240,336,250	382,285,230	699,691,739
10	54,537,966	219,891,169	284,198,246	558,627,381
11	54,406,850	220,613,398	188,810,447	463,830,695
12	49,382,846	240,642,140	237,693,508	527,718,494
13	63,714,190	221,397,597	168,242,987	453,354,774
14	68,249,658	222,890,959	119,357,992	410,498,609
15	68,788,378	210,865,383	135,373,804	415,027,565
16	66,790,887	201,621,053	122,528,024	390,939,964
17	64,855,027	195,658,224	62,308,477	322,821,728
18	56,291,101	210,713,111	47,232,507	314,236,719
19	60,226,303	181,047,886	28,761,594	270,035,783
20	62,215,082	178,422,076	28,662,403	269,299,561

図②

（単位：億円）



表③ 芸術文化経費の内訳

（単位：千円）

	経常的経費		文化施設建設費	計
	芸術文化事業費	文化施設経費		
都道府県	57,748,000	18,895,662	3,596,182	61,344,182
政令指定都市	34,381,306	10,397,688	3,908,205	38,289,511
中核市	23,689,099	5,104,021	2,137,430	25,826,529
その他の市(区)町村	124,818,753	27,817,711	19,020,586	143,839,339
計	240,637,158	62,215,082	28,662,403	269,299,561
比 率		23%	11%	100%

②都道府県総括

平成20年度に都道府県が支出した芸術文化経費の総額は約613億円であり、平成19年度と比べると約1億円、0.2%の減少となっている。

表④ 都道府県の芸術文化経費の推移

(単位:千円)

	芸術文化経費	増減	増減率
平成 6	191,503,835	△ 16,967,279	△ 8.1%
7	143,168,848	△ 48,334,987	△ 25.2%
8	151,712,009	8,543,161	6.0%
9	156,025,217	4,313,208	2.8%
10	161,442,197	5,416,980	3.5%
11	104,487,935	△ 56,954,262	△ 35.3%
12	145,525,703	41,037,768	39.3%
13	88,841,064	△ 56,684,639	△ 39.0%
14	87,903,782	△ 937,282	△ 1.1%
15	83,386,647	△ 4,517,135	△ 5.1%
16	104,043,556	20,656,909	24.8%
17	88,450,305	△ 15,593,251	△ 15.0%
18	73,423,704	△ 15,026,601	△ 17.0%
19	61,481,869	△ 11,941,835	△ 16.3%
20	61,344,182	△ 137,687	△ 0.2%

表⑤ 都道府県の芸術文化関連経常的経費の推移

(単位:千円)

	経常的経費	増減	増減率
平成 6	83,104,535	12,322,312	17.4%
7	86,458,782	3,354,247	4.0%
8	88,661,342	2,202,560	2.5%
9	79,991,346	△ 8,669,996	△ 9.8%
10	71,542,534	△ 8,448,812	△ 10.6%
11	68,173,446	△ 3,369,088	△ 4.7%
12	68,843,158	669,712	1.0%
13	69,758,991	915,833	1.3%
14	70,050,873	291,882	0.4%
15	64,924,457	△ 5,126,416	△ 7.3%
16	62,518,099	△ 2,406,358	△ 3.7%
17	62,784,104	266,005	0.4%
18	60,684,424	△ 2,099,680	△ 3.3%
19	57,426,253	△ 3,258,171	△ 5.4%
20	57,748,000	321,747	0.6%

表⑥ 都道府県の芸術文化事業費の推移

(単位:千円)

	芸術文化事業費	増減	増減率
平成 6	22,472,954	3,448,069	18.1%
7	22,498,741	25,787	0.1%
8	21,992,173	△ 506,568	△ 2.3%
9	23,121,654	1,129,481	5.1%
10	18,906,075	△ 4,215,579	△ 18.2%
11	19,031,112	125,037	0.7%
12	18,256,413	△ 774,699	△ 4.1%
13	19,977,813	1,721,400	9.4%
14	23,387,982	3,410,169	17.1%
15	23,395,853	7,871	0.0%
16	23,271,944	△ 123,909	△ 0.5%
17	21,667,387	△ 1,604,557	△ 6.9%
18	17,788,297	△ 3,879,090	△ 17.9%
19	16,618,440	△ 1,169,857	△ 6.6%
20	18,895,662	2,277,222	13.7%

表⑦ 都道府県の文化施設経費の推移

(単位:千円)

	文化施設経費	増減	増減率
平成 6	60,631,581	8,874,243	17.1%
7	63,960,041	3,328,460	5.5%
8	66,669,169	2,709,128	4.2%
9	56,869,692	△ 9,799,477	△ 14.7%
10	52,636,459	△ 4,233,233	△ 7.4%
11	49,142,334	△ 3,494,125	△ 6.6%
12	50,586,745	1,444,411	2.9%
13	49,781,178	△ 805,567	△ 1.6%
14	46,662,891	△ 3,118,287	△ 6.3%
15	41,528,604	△ 5,134,287	△ 11.0%
16	39,246,155	△ 2,282,449	△ 5.5%
17	41,116,717	1,870,562	4.8%
18	42,896,127	1,779,410	4.3%
19	40,807,813	△ 2,088,314	△ 4.9%
20	38,852,338	△ 1,955,475	△ 4.8%

表⑧ 都道府県の文化施設建設費の推移

(単位:千円)

	文化施設建設費	増減	増減率
平成 6	108,399,300	△ 29,289,591	△ 21.3%
7	56,710,066	△ 51,689,234	△ 47.7%
8	63,050,667	6,340,601	11.2%
9	76,033,871	12,983,204	20.6%
10	89,899,663	13,865,792	18.2%
11	36,314,489	△ 53,585,174	△ 59.6%
12	76,682,545	40,368,056	111.2%
13	19,082,073	△ 57,600,472	△ 75.1%
14	17,852,909	△ 1,229,164	△ 6.4%
15	18,462,190	609,281	3.4%
16	41,525,457	23,063,267	124.9%
17	25,666,201	△ 15,859,256	△ 38.2%
18	12,739,280	△ 12,926,921	△ 50.4%
19	4,055,616	△ 8,683,664	△ 68.2%
20	3,596,182	△ 459,434	△ 11.3%

③市(区)町村総括

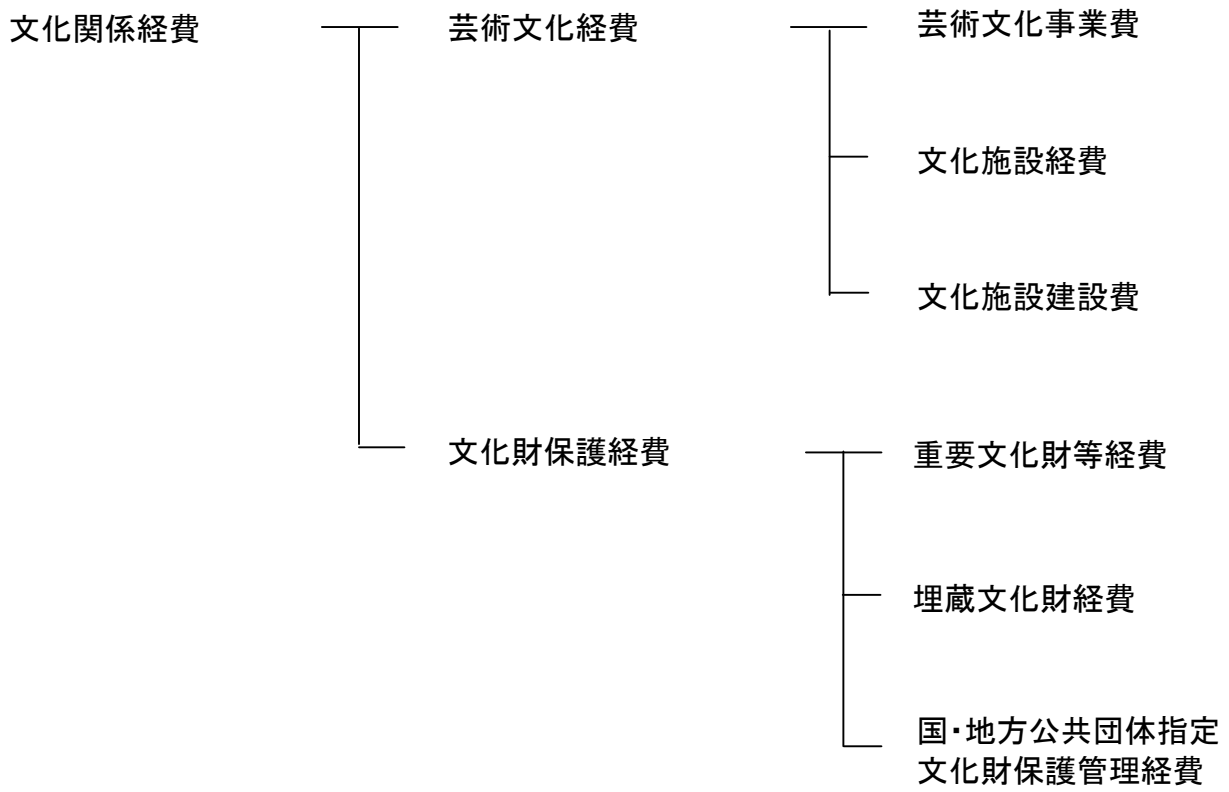
平成20年度に市(区)町村が支出した芸術文化経費の総額は約2,080億円であり、平成19年度と比べると約6億円、0.3%の減少となっている。

表⑨ 市(区)町村の芸術文化経費の推移
(単位:千円)

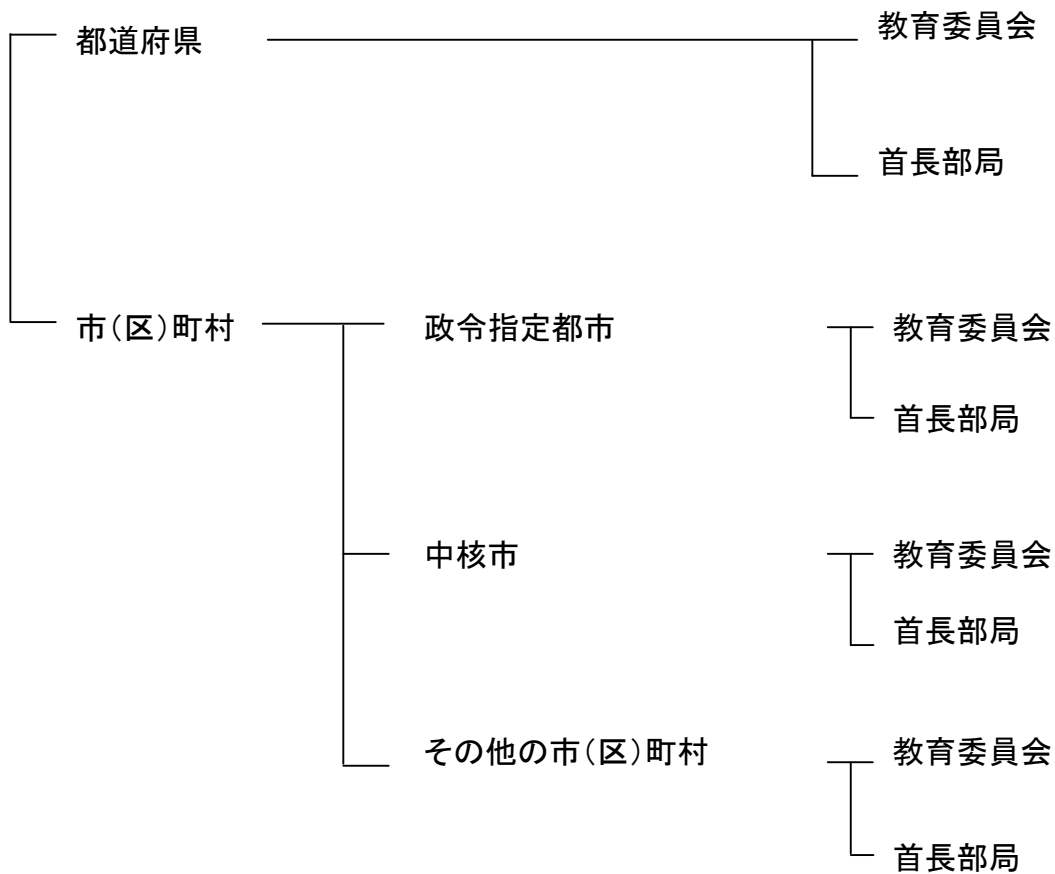
	芸術文化経費	増減	増減率
平成 6	552,828,931	△ 55,929,247	△ 9.2%
7	523,871,595	△ 28,957,336	△ 5.2%
8	557,243,435	33,371,840	6.4%
9	543,666,522	△ 13,576,913	△ 2.4%
10	397,185,184	△ 146,481,338	△ 26.9%
11	359,342,760	△ 37,842,424	△ 9.5%
12	382,192,791	22,850,031	6.4%
13	364,513,710	△ 17,679,081	△ 4.6%
14	322,594,827	△ 41,918,883	△ 11.5%
15	331,640,918	9,046,091	2.8%
16	286,896,408	△ 44,744,510	△ 13.5%
17	234,371,423	△ 52,524,985	△ 18.3%
18	240,813,015	6,441,592	2.7%
19	208,553,914	△ 32,259,101	△ 13.4%
20	207,955,379	△ 598,535	△ 0.3%

<参考>文化関係経費の分類について

(1)用途別



(2)所管別



(2)平成20年度芸術文化経費決算額

芸術文化経費

(単価:千円)

		都道府県											
		財源別内訳			財源別内訳			財源別内訳			合計	財源別内訳	
都道府県芸術文化事業費		国庫補助	都道府県支出額	都道府県立文化施設経費	国庫補助	都道府県支出額	都道府県立文化施設建設費	国庫補助	都道府県支出額	合計		国庫補助	都道府県支出額
1	北海道	407,175	0	407,175	962,352	0	962,352	0	0	0	1,369,527	0	1,369,527
2	青森県	234,647	0	234,647	373,048	0	373,048	0	0	0	607,695	0	607,695
3	岩手県	54,064	0	54,064	783,251	0	783,251	3,129	0	3,129	840,444	0	840,444
4	宮城県	140,572	0	140,572	624,265	0	624,265	0	0	0	764,837	0	764,837
5	秋田県	66,839	3,597	63,242	699,937	1,393	698,544	0	0	0	766,776	4,990	761,786
6	山形県	92,509	0	92,509	241,643	0	241,643	0	0	0	334,152	0	334,152
7	福島県	5,458	0	5,458	564,380	23,467	540,913	0	0	0	569,838	23,467	546,371
8	茨城県	986,416	0	986,416	1,577,082	0	1,577,082	0	0	0	2,563,498	0	2,563,498
9	栃木県	208,845	0	208,845	542,491	0	542,491	0	0	0	751,336	0	751,336
10	群馬県	731,280	0	731,280	800,592	0	800,592	0	0	0	1,531,872	0	1,531,872
11	埼玉県	409,509	0	409,509	945,930	0	945,930	197,315	0	197,315	1,552,754	0	1,552,754
12	千葉県	145,907	0	145,907	1,369,989	0	1,369,989	0	0	0	1,515,896	0	1,515,896
13	東京都	3,603,954	0	3,603,954	3,513,598	0	3,513,598	495,473	0	495,473	7,613,025	0	7,613,025
14	神奈川県	684,697	0	684,697	1,298,506	0	1,298,506	94,045	0	94,045	2,077,248	0	2,077,248
15	新潟県	61,223	0	61,223	973,860	70,463	903,397	0	0	0	1,035,083	70,463	964,620
16	富山県	339,847	0	339,847	706,640	0	706,640	0	0	0	1,046,487	0	1,046,487
17	石川県	547,274	0	547,274	935,135	0	935,135	1,779,831	0	1,779,831	3,262,240	0	3,262,240
18	福井県	419,484	0	419,484	720,896	5,165	715,731	0	0	0	1,140,380	5,165	1,135,215
19	山梨県	235,537	0	235,537	372,830	0	372,830	0	0	0	608,367	0	608,367
20	長野県	218,122	0	218,122	583,788	0	583,788	0	0	0	801,910	0	801,910
21	岐阜県	227,811	0	227,811	707,888	0	707,888	1,153	0	1,153	936,852	0	936,852
22	静岡県	969,542	0	969,542	1,183,307	0	1,183,307	0	0	0	2,152,849	0	2,152,849
23	愛知県	520,265	0	520,265	2,155,326	0	2,155,326	0	0	0	2,675,591	0	2,675,591
24	三重県	559,023	293,568	265,455	1,271,526	0	1,271,526	0	0	0	1,830,549	293,568	1,536,981
25	滋賀県	342,392	0	342,392	1,718,933	6,000	1,712,933	0	0	0	2,061,325	6,000	2,055,325
26	京都府	419,292	35,000	384,292	177,681	0	177,681	9,000	3,000	6,000	605,973	38,000	567,973
27	大阪府	923,264	0	923,264	505,564	0	505,564	0	0	0	1,428,828	0	1,428,828
28	兵庫県	1,400,033	0	1,400,033	3,035,423	3,732	3,031,691	0	0	0	4,435,456	3,732	4,431,724
29	奈良県	114,841	0	114,841	621,420	0	621,420	0	0	0	736,261	0	736,261
30	和歌山県	89,766	0	89,766	295,314	0	295,314	0	0	0	385,080	0	385,080
31	鳥取県	184,873	0	184,873	427,828	325	427,503	0	0	0	612,701	325	612,376
32	島根県	322,904	2,077	320,827	574,003	0	574,003	0	0	0	896,907	2,077	894,830
33	岡山県	171,200	0	171,200	395,534	0	395,534	0	0	0	566,734	0	566,734
34	広島県	257,451	0	257,451	419,609	0	419,609	0	0	0	677,060	0	677,060
35	山口県	205,732	0	205,732	765,368	0	765,368	558,028	0	558,028	1,529,128	0	1,529,128
36	徳島県	234,886	0	234,886	896,920	0	896,920	0	0	0	1,131,806	0	1,131,806
37	香川県	394,252	0	394,252	611,104	0	611,104	0	0	0	1,005,356	0	1,005,356
38	愛媛県	144,816	0	144,816	362,631	89,993	272,638	0	0	0	507,447	89,993	417,454
39	高知県	45,394	913	44,481	737,954	0	737,954	0	0	0	783,348	913	782,435
40	福岡県	885,212	0	885,212	778,502	0	778,502	8,132	0	8,132	1,671,846	0	1,671,846
41	佐賀県	100,715	0	100,715	352,532	0	352,532	0	0	0	453,247	0	453,247
42	長崎県	313,313	0	313,313	375,236	0	375,236	446,387	1,000	445,387	1,134,936	1,000	1,133,936
43	熊本県	103,020	0	103,020	318,741	0	318,741	0	0	0	421,761	0	421,761
44	大分県	107,389	0	107,389	368,915	0	368,915	7,689	0	7,689	483,993	0	483,993
45	宮崎県	288,943	0	288,943	659,703	0	659,703	0	0	0	948,646	0	948,646
46	鹿児島県	101,118	9,806	91,312	503,684	0	503,684	0	0	0	604,802	9,806	594,996
47	沖縄県	219,817	0	219,817	242,017	0	242,017	0	0	0	461,834	0	461,834
	合計	19,240,623	344,961	18,895,662	39,052,876	200,538	38,852,338	3,600,182	4,000	3,596,182	61,893,681	549,499	61,344,182

芸術文化経費

(単価:千円)

		都道府県 教育委員会								
		芸術文化 事業費	財源別内訳		都道府県立文 化施設経費	財源別内訳		都道府県立文 化施設建設費	財源別内訳	
			国庫補助	都道府県 支出額		国庫補助	都道府県 支出額		国庫補助	都道府県 支出額
1	北海道	338,794	0	338,794	648,131	0	648,131	0	0	0
2	青森県	6,678	0	6,678	0	0	0	0	0	0
3	岩手県	30,438	0	30,438	783,251	0	783,251	3,129	0	3,129
4	宮城県	8,023	0	8,023	390,769	0	390,769	0	0	0
5	秋田県	7,798	0	7,798	373,929	1,393	372,536	0	0	0
6	山形県	4,763	0	4,763	0	0	0	0	0	0
7	福島県	0	0	0	284,800	0	284,800	0	0	0
8	茨城県	112,109	0	112,109	1,332,928	0	1,332,928	0	0	0
9	栃木県	7,090	0	7,090	0	0	0	0	0	0
10	群馬県	0	0	0	0	0	0	0	0	0
11	埼玉県	26,835	0	26,835	227,633	0	227,633	0	0	0
12	千葉県	2,076	0	2,076	1,009,216	0	1,009,216	0	0	0
13	東京都	25,515	0	25,515	0	0	0	0	0	0
14	神奈川県	139,751	0	139,751	542,353	0	542,353	0	0	0
15	新潟県	9,016	0	9,016	309,387	70,463	238,924	0	0	0
16	富山県	15,540	0	15,540	0	0	0	0	0	0
17	石川県	0	0	0	0	0	0	0	0	0
18	福井県	419,484	0	419,484	720,896	5,165	715,731	0	0	0
19	山梨県	164,777	0	164,777	264,362	0	264,362	0	0	0
20	長野県	30,063	0	30,063	0	0	0	0	0	0
21	岐阜県	21,027	0	21,027	229,422	0	229,422	1,153	0	1,153
22	静岡県	168,019	0	168,019	0	0	0	0	0	0
23	愛知県	11,306	0	11,306	0	0	0	0	0	0
24	三重県	8,596	1,150	7,446	0	0	0	0	0	0
25	滋賀県	0	0	0	0	0	0	0	0	0
26	京都府	11,706	0	11,706	0	0	0	0	0	0
27	大阪府	0	0	0	45,472	0	45,472	0	0	0
28	兵庫県	234,813	0	234,813	1,398,870	3,732	1,395,138	0	0	0
29	奈良県	0	0	0	0	0	0	0	0	0
30	和歌山県	3,746	0	3,746	272,476	0	272,476	0	0	0
31	鳥取県	0	0	0	238,358	325	238,033	0	0	0
32	島根県	23,159	2,077	21,082	574,003	0	574,003	0	0	0
33	岡山県	19,483	0	19,483	0	0	0	0	0	0
34	広島県	170,712	0	170,712	255,177	0	255,177	0	0	0
35	山口県	16,870	0	16,870	65,315	0	65,315	0	0	0
36	徳島県	0	0	0	518,265	0	518,265	0	0	0
37	香川県	0	0	0	0	0	0	0	0	0
38	愛媛県	144,816	0	144,816	362,631	89,993	272,638	0	0	0
39	高知県	0	0	0	0	0	0	0	0	0
40	福岡県	16,834	0	16,834	91,603	0	91,603	0	0	0
41	佐賀県	81,800	0	81,800	352,532	0	352,532	0	0	0
42	長崎県	52,654	0	52,654	0	0	0	0	0	0
43	熊本県	15,641	0	15,641	118,652	0	118,652	0	0	0
44	大分県	5,162	0	5,162	200,830	0	200,830	0	0	0
45	宮崎県	115,659	0	115,659	181,591	0	181,591	0	0	0
46	鹿児島県	0	0	0	0	0	0	0	0	0
47	沖縄県	131,985	0	131,985	236,834	0	236,834	0	0	0
	合計	2,602,738	3,227	2,599,511	12,029,686	171,071	11,858,615	4,282	0	4,282

芸術文化経費

(単価:千円)

		都道府県 首長部局								
		芸術文化 事業費	財源別内訳		都道府県立文 化施設経費	財源別内訳		都道府県立文 化施設建設費	財源別内訳	
			国庫補助	都道府県 支出額		国庫補助	都道府県 支出額		国庫補助	都道府県 支出額
1	北海道	68,381	0	68,381	314,221	0	314,221	0	0	0
2	青森県	227,969	0	227,969	373,048	0	373,048	0	0	0
3	岩手県	23,626	0	23,626	0	0	0	0	0	0
4	宮城県	132,549	0	132,549	233,496	0	233,496	0	0	0
5	秋田県	59,041	3,597	55,444	326,008	0	326,008	0	0	0
6	山形県	87,746	0	87,746	241,643	0	241,643	0	0	0
7	福島県	5,458	0	5,458	279,580	23,467	256,113	0	0	0
8	茨城県	874,307	0	874,307	244,154	0	244,154	0	0	0
9	栃木県	201,755	0	201,755	542,491	0	542,491	0	0	0
10	群馬県	731,280	0	731,280	800,592	0	800,592	0	0	0
11	埼玉県	382,674	0	382,674	718,297	0	718,297	197,315	0	197,315
12	千葉県	143,831	0	143,831	360,773	0	360,773	0	0	0
13	東京都	3,578,439	0	3,578,439	3,513,598	0	3,513,598	495,473	0	495,473
14	神奈川県	544,946	0	544,946	756,153	0	756,153	94,045	0	94,045
15	新潟県	52,207	0	52,207	664,473	0	664,473	0	0	0
16	富山県	324,307	0	324,307	706,640	0	706,640	0	0	0
17	石川県	547,274	0	547,274	935,135	0	935,135	1,779,831	0	1,779,831
18	福井県	0	0	0	0	0	0	0	0	0
19	山梨県	70,760	0	70,760	108,468	0	108,468	0	0	0
20	長野県	188,059	0	188,059	583,788	0	583,788	0	0	0
21	岐阜県	206,784	0	206,784	478,466	0	478,466	0	0	0
22	静岡県	801,523	0	801,523	1,183,307	0	1,183,307	0	0	0
23	愛知県	508,959	0	508,959	2,155,326	0	2,155,326	0	0	0
24	三重県	550,427	292,418	258,009	1,271,526	0	1,271,526	0	0	0
25	滋賀県	342,392	0	342,392	1,718,933	6,000	1,712,933	0	0	0
26	京都府	407,586	35,000	372,586	177,681	0	177,681	9,000	3,000	6,000
27	大阪府	923,264	0	923,264	460,092	0	460,092	0	0	0
28	兵庫県	1,165,220	0	1,165,220	1,636,553	0	1,636,553	0	0	0
29	奈良県	114,841	0	114,841	621,420	0	621,420	0	0	0
30	和歌山県	86,020	0	86,020	22,838	0	22,838	0	0	0
31	鳥取県	184,873	0	184,873	189,470	0	189,470	0	0	0
32	島根県	299,745	0	299,745	0	0	0	0	0	0
33	岡山県	151,717	0	151,717	395,534	0	395,534	0	0	0
34	広島県	86,739	0	86,739	164,432	0	164,432	0	0	0
35	山口県	188,862	0	188,862	700,053	0	700,053	558,028	0	558,028
36	徳島県	234,886	0	234,886	378,655	0	378,655	0	0	0
37	香川県	394,252	0	394,252	611,104	0	611,104	0	0	0
38	愛媛県	0	0	0	0	0	0	0	0	0
39	高知県	45,394	913	44,481	737,954	0	737,954	0	0	0
40	福岡県	868,378	0	868,378	686,899	0	686,899	8,132	0	8,132
41	佐賀県	18,915	0	18,915	0	0	0	0	0	0
42	長崎県	260,659	0	260,659	375,236	0	375,236	446,387	1,000	445,387
43	熊本県	87,379	0	87,379	200,089	0	200,089	0	0	0
44	大分県	102,227	0	102,227	168,085	0	168,085	7,689	0	7,689
45	宮崎県	173,284	0	173,284	478,112	0	478,112	0	0	0
46	鹿児島県	101,118	9,806	91,312	503,684	0	503,684	0	0	0
47	沖縄県	87,832	0	87,832	5,183	0	5,183	0	0	0
	合計	16,637,885	341,734	16,296,151	27,023,190	29,467	26,993,723	3,595,900	4,000	3,591,900

芸術文化経費

	その他の市(区)町村															
	芸術文化 事業費	財源別内訳			市区町村立文 化施設経費	財源別内訳			市区町村立文 化施設建設費	財源別内訳			合計	財源別内訳		
		国庫補助	都道府県 補助額	市区町村 支出額		国庫補助	都道府県 補助額	市区町村 支出額		国庫補助	都道府県 補助額	市区町村 支出額		国庫補助	都道府県 補助額	市区町村 支出額
1 北海道	732,123	5,699	0	726,424	4,432,381	0	181	4,432,200	547,483	205,543	0	341,940	5,711,987	211,242	181	5,900,564
2 青森県	305,396	0	975	304,421	1,054,525	0	20,000	1,034,525	129,178	0	0	129,178	1,489,099	0	20,975	1,468,124
3 岩手県	401,390	0	1,418	399,972	1,629,617	0	0	1,629,617	3,820,990	862,536	100,203	2,858,251	5,851,997	862,536	101,621	4,887,840
4 宮城県	309,940	297	967	308,676	1,351,507	0	0	1,351,507	0	0	0	1,661,447	297	967	1,660,183	
5 秋田県	243,153	156	156	242,841	932,317	0	0	932,317	0	0	0	1,175,470	156	156	1,175,158	
6 山形県	644,685	0	6,891	637,794	1,611,063	174,505	60,200	1,376,358	468,583	57,010	0	411,573	2,724,331	231,515	67,091	2,425,725
7 福島県	433,678	12,441	5,500	415,737	1,098,441	0	0	1,098,441	29,677	0	0	29,677	1,561,796	12,441	5,500	1,543,855
8 茨城県	1,120,201	9,300	6,970	1,103,931	4,360,253	87,781	0	4,272,472	268,151	26,147	6,400	235,604	5,748,605	123,228	13,370	5,612,007
9 栃木県	571,103	11,803	8,039	551,261	1,554,615	0	0	1,554,615	40,938	0	0	40,938	2,166,656	11,803	8,039	2,146,814
10 群馬県	934,667	3,853	0	930,814	1,844,701	0	0	1,844,701	976,190	38,235	0	937,955	3,755,558	42,088	0	3,713,470
11 埼玉県	1,604,219	315	390	1,603,514	6,027,814	204,682	0	5,823,132	252,818	0	0	252,818	7,884,851	204,997	390	7,679,464
12 千葉県	650,613	336	2,813	647,464	3,550,734	0	0	3,550,734	634,046	6,000	0	628,046	4,835,393	6,336	2,813	4,826,244
13 東京都	6,108,361	1,000	6,822	6,100,539	14,647,290	7,275	22,000	14,618,015	5,632,329	97,007	0	5,535,322	26,387,980	105,282	28,822	26,253,876
14 神奈川県	984,681	242	690	983,749	3,410,148	0	20,198	3,389,950	476,978	0	16,000	460,978	4,871,807	242	36,888	4,834,677
15 新潟県	499,063	1,369	6,670	491,024	1,640,295	0	30,535	1,609,760	25,978	0	0	25,978	2,165,336	1,369	37,205	2,126,762
16 富山県	364,255	0	0	364,255	1,758,998	53,325	0	1,705,673	837,934	0	0	837,934	2,961,187	53,325	0	2,907,862
17 石川県	264,087	304	90	263,693	1,334,867	0	0	1,334,867	25,027	7,500	0	17,527	1,623,981	7,804	90	1,616,087
18 福井県	393,853	1,040	6,196	386,617	721,197	9,230	0	711,967	205,237	41,360	0	163,877	1,320,287	51,360	6,196	1,262,461
19 山梨県	211,766	0	15,000	196,766	971,352	0	0	971,352	44,878	0	0	44,878	1,227,996	0	15,000	1,212,996
20 長野県	785,618	2,204	1,332	782,082	3,244,200	41,290	2,380	3,200,530	4,988,065	650,050	7,910	4,330,105	9,017,883	693,544	11,622	8,312,717
21 岐阜県	1,412,710	11,115	69,920	1,331,675	2,392,157	0	130,399	2,261,758	137,390	0	21,949	115,441	3,942,257	11,115	222,268	3,708,874
22 静岡県	711,748	0	2,023	709,725	3,142,305	3,800	5,178	3,133,327	252,716	113,310	0	139,406	4,106,769	117,110	7,201	3,982,458
23 愛知県	1,259,893	18,611	8,687	1,232,595	5,022,246	31,547	18,400	4,972,299	69,066	0	0	69,066	6,351,205	50,158	27,087	6,273,960
24 三重県	656,507	0	1,389	655,118	2,225,357	0	0	2,225,357	607,372	200,376	25,165	381,831	3,489,236	200,376	26,554	3,262,306
25 滋賀県	229,491	0	9,543	219,948	1,356,453	0	205,318	1,151,135	146,446	0	10,053	136,393	1,732,390	0	224,914	1,507,476
26 京都府	270,303	920	4,057	265,326	1,100,698	423	9,929	1,090,346	123,510	52,395	22,370	48,745	1,494,511	53,738	36,356	1,404,417
27 大阪府	633,036	0	0	633,036	3,964,362	35,900	0	3,928,462	3,547	0	0	3,547	4,600,945	35,900	0	4,565,045
28 兵庫県	1,126,238	25,445	0	1,100,793	3,257,733	720	2,266	3,254,747	110,795	3,733	0	107,062	4,494,766	29,898	2,266	4,462,602
29 奈良県	153,622	954	607	152,061	1,078,939	0	9	1,078,930	0	0	0	1,232,561	954	616	1,230,991	
30 和歌山県	162,088	0	1,852	160,236	630,527	0	2,814	627,713	0	0	0	792,615	0	4,666	787,949	
31 鳥取県	152,901	0	16,694	136,207	574,810	1,505	4,367	568,938	0	0	0	727,711	1,505	21,061	705,145	
32 島根県	227,396	2,074	0	225,322	825,588	980	0	824,608	42,645	9,140	0	33,505	1,095,629	12,194	0	1,083,435
33 岡山県	311,209	0	0	311,209	936,191	0	0	936,191	59,217	0	0	59,217	1,306,617	0	0	1,306,617
34 広島県	323,652	0	0	323,652	1,088,653	687	0	1,087,966	0	0	0	1,412,305	687	0	1,411,618	
35 山口県	592,727	0	70	592,657	1,597,068	0	0	1,597,068	1,995	997	0	998	2,191,790	997	70	2,190,723
36 徳島県	108,918	0	1,400	107,518	513,088	0	0	513,088	337	0	0	337	622,343	0	1,400	620,943
37 香川県	110,062	0	0	110,062	560,098	0	0	560,098	2,808	0	0	2,808	672,968	0	0	672,968
38 愛媛県	197,458	0	1,600	195,858	681,619	0	0	681,619	3,665	0	0	3,665	882,742	0	1,600	881,142
39 高知県	53,697	472	384	52,841	494,935	0	211	494,724	0	0	0	548,632	472	595	547,585	
40 福岡県	518,998	3,828	4,370	510,800	2,768,147	0	0	2,768,147	0	0	0	3,287,145	3,828	4,370	3,278,947	
41 佐賀県	116,518	183	62	116,273	1,032,979	0	0	1,032,979	156,255	32,000	0	124,255	1,305,752	32,183	62	1,273,507
42 長崎県	200,347	300	13,547	186,500	1,344,183	0	0	1,344,183	0	0	0	1,544,530	300	13,547	1,530,683	
43 熊本県	206,890	438	1,209	205,243	876,819	0	578	876,241	427,390	0	0	427,390	1,511,099	438	1,787	1,508,874
44 大分県	181,117	0	0	181,117	563,072	0	0	563,072	406	0	0	406	744,595	0	0	744,595
45 宮崎県	209,728	286	146	209,296	825,645	19,935	0	805,710	222,591	152,752	0	69,839	1,257,964	172,973	146	1,084,845
46 鹿児島県	226,436	0	2,974	223,462	1,055,588	777	16,764	1,038,047	6,092	0	0	6,092	1,288,116	777	19,738	1,267,601
47 沖縄県	238,480	9,725	1,148	227,607	1,141,556	0	0	1,141,556	388,343	380,339	0	8,004	1,768,379	390,064	1,148	1,377,167
合計	28,155,022	124,710	212,601	27,817,711	98,227,131	674,362	551,727	97,001,042	22,167,066	2,936,430	210,050	19,020,586	148,549,219	3,735,502	974,378	143,839,339

芸術文化経費

その他の市(区)町村 教育委員会													
	芸術文化 事業費	財源別内訳			市区町村立 文化施設経 費	財源別内訳			市区町村立 文化施設建 設費	財源別内訳			
		国庫補助	都道府県 補助額	市区町村 支出額		国庫補助	都道府県 補助額	市区町村 支出額		国庫補助	都道府県 補助額	市区町村 支出額	
1	北海道	716,702	5,699	0	711,003	4,222,771	0	181	4,222,590	547,483	205,543	0	341,940
2	青森県	126,739	0	975	125,764	713,490	0	0	713,490	126,364	0	0	126,364
3	岩手県	376,367	0	1,418	374,949	1,364,276	0	0	1,364,276	726,854	300,063	100,203	326,588
4	宮城県	233,595	297	967	232,331	1,102,074	0	0	1,102,074	0	0	0	0
5	秋田県	156,658	156	156	156,346	794,593	0	0	794,593	0	0	0	0
6	山形県	434,639	0	4,991	429,648	1,079,677	107,005	60,200	912,472	273	0	0	273
7	福島県	417,670	12,441	5,500	399,729	1,083,587	0	0	1,083,587	29,677	0	0	29,677
8	茨城県	567,633	9,300	6,970	551,363	2,295,591	0	0	2,295,591	268,151	26,147	6,400	235,604
9	栃木県	442,972	11,803	8,039	423,130	1,221,630	0	0	1,221,630	40,938	0	0	40,938
10	群馬県	476,613	0	0	476,613	900,335	0	0	900,335	24,229	0	0	24,229
11	埼玉県	1,397,176	185	0	1,396,991	1,809,738	0	0	1,809,738	129,766	0	0	129,766
12	千葉県	467,718	336	1,313	466,069	1,958,215	0	0	1,958,215	13,923	6,000	0	7,923
13	東京都	842,699	0	4,453	838,246	3,195,728	0	0	3,195,728	2,235,790	0	0	2,235,790
14	神奈川県	536,407	242	690	535,475	1,120,049	0	0	1,120,049	469,641	0	16,000	453,641
15	新潟県	243,421	397	6,603	236,421	919,761	0	0	919,761	25,688	0	0	25,688
16	富山県	312,980	0	0	312,980	1,605,219	27,200	0	1,578,019	837,934	0	0	837,934
17	石川県	168,688	304	90	168,294	832,723	0	0	832,723	25,027	7,500	0	17,527
18	福井県	343,822	1,040	6,196	336,586	654,398	9,230	0	645,168	205,237	41,360	0	163,877
19	山梨県	204,812	0	15,000	189,812	861,926	0	0	861,926	0	0	0	0
20	長野県	475,747	2,204	1,332	472,211	2,615,246	41,290	2,380	2,571,576	4,655,120	444,650	7,910	4,202,560
21	岐阜県	989,033	11,115	69,113	908,805	1,847,419	0	130,399	1,717,020	137,390	0	21,949	115,441
22	静岡県	479,788	0	2,023	477,765	2,596,063	3,800	5,178	2,587,085	128,698	113,310	0	15,388
23	愛知県	946,305	12,011	8,687	925,607	3,940,560	0	18,400	3,922,160	65,906	0	0	65,906
24	三重県	441,130	0	1,389	439,741	1,029,967	0	0	1,029,967	600,592	200,376	25,165	375,051
25	滋賀県	200,225	0	9,543	190,682	875,042	0	53,876	821,166	146,446	0	10,053	136,393
26	京都府	143,558	860	1,057	141,641	556,114	0	9,929	546,185	123,510	52,395	22,370	48,745
27	大阪府	375,423	0	0	375,423	1,525,029	35,900	0	1,489,129	0	0	0	0
28	兵庫県	426,872	0	0	426,872	1,420,759	0	2,266	1,418,493	110,296	3,733	0	106,563
29	奈良県	138,724	790	197	137,737	922,573	0	9	922,564	0	0	0	0
30	和歌山県	134,397	0	393	134,004	581,676	0	0	581,676	0	0	0	0
31	鳥取県	113,215	0	6,218	106,997	437,082	0	4,367	432,715	0	0	0	0
32	島根県	91,732	2,074	0	89,658	585,871	0	0	585,871	25,326	9,140	0	16,186
33	岡山県	234,599	0	0	234,599	708,844	0	0	708,844	59,217	0	0	59,217
34	広島県	205,613	0	0	205,613	708,183	687	0	707,496	0	0	0	0
35	山口県	159,942	0	70	159,872	979,513	0	0	979,513	0	0	0	0
36	徳島県	61,943	0	1,400	60,543	193,072	0	0	193,072	134	0	0	134
37	香川県	74,710	0	0	74,710	504,214	0	0	504,214	2,808	0	0	2,808
38	愛媛県	195,083	0	1,600	193,483	445,886	0	0	445,886	3,665	0	0	3,665
39	高知県	46,462	472	384	45,606	457,321	0	211	457,110	0	0	0	0
40	福岡県	421,200	3,828	4,370	413,002	1,701,156	0	0	1,701,156	0	0	0	0
41	佐賀県	102,085	183	62	101,840	859,214	0	0	859,214	139,255	15,000	0	124,255
42	長崎県	188,427	300	13,547	174,580	1,127,353	0	0	1,127,353	0	0	0	0
43	熊本県	185,235	438	1,209	183,588	741,979	0	0	741,979	333,456	0	0	333,456
44	大分県	51,408	0	0	51,408	346,168	0	0	346,168	406	0	0	406
45	宮崎県	127,868	286	146	127,436	553,736	0	0	553,736	222,591	152,752	0	69,839
46	鹿児島県	201,152	0	2,974	198,178	947,388	777	4,305	942,306	6,092	0	0	6,092
47	沖縄県	113,725	7,210	268	106,247	659,901	0	0	659,901	388,343	380,339	0	8,004
	合計	15,792,912	83,971	189,343	15,519,598	57,603,110	225,889	291,701	57,085,520	12,856,226	1,958,308	210,050	10,687,868

芸術文化経費

その他の市(区)町村 首長部局												
	芸術文化 事業費	財源別内訳			市区町村立 文化施設経 費	財源別内訳			市区町村立 文化施設建 設費	財源別内訳		
		国庫補助	都道府県 補助額	市区町村 支出額		国庫補助	都道府県 補助額	市区町村 支出額		国庫補助	都道府県 補助額	市区町村 支出額
1	北海道	15,421	0	0	15,421	209,610	0	0	209,610	0	0	0
2	青森県	178,657	0	0	178,657	341,035	0	20,000	321,035	2,814	0	0
3	岩手県	25,023	0	0	25,023	265,341	0	0	265,341	3,094,136	562,473	2,531,663
4	宮城県	76,345	0	0	76,345	249,433	0	0	249,433	0	0	0
5	秋田県	86,495	0	0	86,495	137,724	0	0	137,724	0	0	0
6	山形県	210,046	0	1,900	208,146	531,386	67,500	0	463,886	468,310	57,010	411,300
7	福島県	16,008	0	0	16,008	14,854	0	0	14,854	0	0	0
8	茨城県	552,568	0	0	552,568	2,064,662	87,781	0	1,976,881	0	0	0
9	栃木県	128,131	0	0	128,131	332,985	0	0	332,985	0	0	0
10	群馬県	458,054	3,853	0	454,201	944,366	0	0	944,366	951,961	38,235	913,726
11	埼玉県	207,043	130	390	206,523	4,218,076	204,682	0	4,013,394	123,052	0	123,052
12	千葉県	182,895	0	1,500	181,395	1,592,519	0	0	1,592,519	620,123	0	620,123
13	東京都	5,265,662	1,000	2,369	5,262,293	11,451,562	7,275	22,000	11,422,287	3,396,539	97,007	3,299,532
14	神奈川県	448,274	0	0	448,274	2,290,099	0	20,198	2,269,901	7,337	0	7,337
15	新潟県	255,642	972	67	254,603	720,534	0	30,535	689,999	290	0	290
16	富山県	51,275	0	0	51,275	153,779	26,125	0	127,654	0	0	0
17	石川県	95,399	0	0	95,399	502,144	0	0	502,144	0	0	0
18	福井県	50,031	0	0	50,031	66,799	0	0	66,799	0	0	0
19	山梨県	6,954	0	0	6,954	109,426	0	0	109,426	44,878	0	44,878
20	長野県	309,871	0	0	309,871	628,954	0	0	628,954	332,945	205,400	127,545
21	岐阜県	423,677	0	807	422,870	544,738	0	0	544,738	0	0	0
22	静岡県	231,960	0	0	231,960	546,242	0	0	546,242	124,018	0	124,018
23	愛知県	313,588	6,600	0	306,988	1,081,686	31,547	0	1,050,139	3,160	0	3,160
24	三重県	215,377	0	0	215,377	1,195,390	0	0	1,195,390	6,780	0	6,780
25	滋賀県	29,266	0	0	29,266	481,411	0	151,442	329,969	0	0	0
26	京都府	126,745	60	3,000	123,685	544,584	423	0	544,161	0	0	0
27	大阪府	257,613	0	0	257,613	2,439,333	0	0	2,439,333	3,547	0	3,547
28	兵庫県	699,366	25,445	0	673,921	1,836,974	720	0	1,836,254	499	0	499
29	奈良県	14,898	164	410	14,324	156,366	0	0	156,366	0	0	0
30	和歌山県	27,691	0	1,459	26,232	48,851	0	2,814	46,037	0	0	0
31	鳥取県	39,686	0	10,476	29,210	137,728	1,505	0	136,223	0	0	0
32	島根県	135,664	0	0	135,664	239,717	980	0	238,737	17,319	0	17,319
33	岡山県	76,610	0	0	76,610	227,347	0	0	227,347	0	0	0
34	広島県	118,039	0	0	118,039	380,470	0	0	380,470	0	0	0
35	山口県	432,785	0	0	432,785	617,555	0	0	617,555	1,995	997	998
36	徳島県	46,975	0	0	46,975	320,016	0	0	320,016	203	0	203
37	香川県	35,352	0	0	35,352	55,884	0	0	55,884	0	0	0
38	愛媛県	2,375	0	0	2,375	235,733	0	0	235,733	0	0	0
39	高知県	7,235	0	0	7,235	37,614	0	0	37,614	0	0	0
40	福岡県	97,798	0	0	97,798	1,066,991	0	0	1,066,991	0	0	0
41	佐賀県	14,433	0	0	14,433	173,765	0	0	173,765	17,000	17,000	0
42	長崎県	11,920	0	0	11,920	216,830	0	0	216,830	0	0	0
43	熊本県	21,655	0	0	21,655	134,840	0	578	134,262	93,934	0	93,934
44	大分県	129,709	0	0	129,709	216,904	0	0	216,904	0	0	0
45	宮崎県	81,860	0	0	81,860	271,909	19,935	0	251,974	0	0	0
46	鹿児島県	25,284	0	0	25,284	108,200	0	12,459	95,741	0	0	0
47	沖縄県	124,755	2,515	880	121,360	481,655	0	0	481,655	0	0	0
	合計	12,362,110	40,739	23,258	12,298,113	40,624,021	448,473	260,026	39,915,522	9,310,840	978,122	8,332,718

芸術文化経費

(単位:千円)

政令指定都市																	
	芸術文化 事業費	財源別内訳			市区町村立 文化施設経 費	財源別内訳			市区町村立 文化施設建 設費	財源別内訳			合計	財源別内訳			
		国庫補助	都道府県 補助額	市支出額		国庫補助	都道府県 補助額	市支出額		国庫補助	都道府県 補助額	市支出額		国庫補助	都道府県 補助額	市支出額	
1	札幌市	599,571	0	0	599,571	1,679,774	0	0	1,679,774	271,759	22,000	0	249,759	2,551,104	22,000	0	2,529,104
2	仙台市	438,093	0	0	438,093	1,895,308	0	0	1,895,308	54,242	0	0	54,242	2,387,643	0	0	2,387,643
3	さいたま市	99,258	0	0	99,258	1,192,617	0	0	1,192,617	2,385,727	2,385,727	0	0	3,677,602	0	0	3,677,602
4	千葉市	77,421	0	0	77,421	585,062	0	0	585,062	0	0	0	0	662,483	0	0	662,483
5	横浜市	2,146,642	0	0	2,146,642	2,121,439	0	0	2,121,439	370,470	0	0	370,470	4,638,551	0	0	4,638,551
6	川崎市	301,646	0	0	301,646	2,096,802	0	0	2,096,802	32,640	0	0	32,640	2,431,088	0	0	2,431,088
7	新潟市	325,393	0	0	325,393	745,586	0	0	745,586	27,966	0	0	27,966	1,098,945	0	0	1,098,945
8	静岡市	200,353	0	0	200,353	1,376,586	0	0	1,376,586	0	0	0	0	1,576,939	0	0	1,576,939
9	浜松市	594,641	0	0	594,641	1,339,081	0	0	1,339,081	45,619	0	0	45,619	1,979,341	0	0	1,979,341
10	名古屋	1,329,776	0	0	1,329,776	1,406,872	0	0	1,406,872	12,370	0	0	12,370	2,749,018	0	0	2,749,018
11	京都市	283,859	0	0	283,859	1,885,396	0	0	1,885,396	0	0	0	0	2,169,255	0	0	2,169,255
12	大阪市	780,516	706	0	779,810	1,255,814	0	0	1,255,814	997,285	381,155	0	616,130	3,033,615	381,861	0	2,651,754
13	堺市	188,675	0	0	188,675	651,811	7,939	0	643,872	472,116	360,184	0	1,119,322	1,312,602	368,123	0	944,479
14	神戸市	828,093	0	0	828,093	1,102,839	0	0	1,102,839	977	0	0	977	1,931,909	0	0	1,931,909
15	岡山市	145,105	0	0	145,105	590,630	0	0	590,630	373	0	0	373	736,108	0	0	736,108
16	広島市	371,338	0	0	371,338	1,020,897	0	0	1,020,897	0	0	0	0	1,392,235	0	0	1,392,235
17	北九州市	884,239	0	0	884,239	1,556,384	0	0	1,556,384	0	0	0	0	2,440,623	0	0	2,440,623
18	福岡市	804,175	400	0	803,775	1,488,659	0	0	1,488,659	0	0	0	0	2,292,834	400	0	2,292,434
	合計	10,398,794	1,106	0	10,397,688	23,991,557	7,939	0	23,983,618	4,671,544	763,339	0	3,908,205	39,061,895	772,384	0	38,289,511

(単位:千円)

中核市																	
	芸術文化 事業費	財源別内訳			市区町村立 文化施設経 費	財源別内訳			市区町村立 文化施設建 設費	財源別内訳			合計	財源別内訳			
		国庫補助	都道府県 補助額	市支出額		国庫補助	都道府県 補助額	市支出額		国庫補助	都道府県 補助額	市支出額		国庫補助	都道府県 補助額	市支出額	
1	函館市	32,246	0	0	32,246	636,649	0	0	636,649	0	0	0	0	668,895	0	0	668,895
2	旭川市	44,091	0	0	44,091	474,151	5,600	0	468,551	0	0	0	0	518,242	5,600	0	512,642
3	青森市	55,903	0	0	55,903	322,387	0	0	322,387	0	0	0	0	378,290	0	0	378,290
4	盛岡市	40,759	548	7,000	33,211	511,543	0	0	511,543	0	0	0	0	552,302	548	7,000	544,754
5	秋田市	61,842	0	21,335	40,507	285,103	0	1,543	283,560	0	0	0	0	346,945	0	22,878	324,067
6	郡山市	232,255	0	7,200	225,055	546,627	0	0	546,627	0	0	0	0	778,882	0	7,200	771,682
7	いわき市	264,499	0	0	264,499	1,076,006	0	0	1,076,006	638,925	0	0	638,925	1,979,430	0	0	1,979,430
8	宇都宮市	343,886	0	0	343,886	342,315	0	0	342,315	0	0	0	0	686,201	0	0	686,201
9	前橋市	24,783	0	0	24,783	363,065	0	0	363,065	0	0	0	0	387,848	0	0	387,848
10	川越市	47,593	0	0	47,593	299,499	0	0	299,499	0	0	0	0	347,092	0	0	347,092
11	船橋市	19,693	0	0	19,693	33,296	0	0	33,296	1,837	0	0	1,837	54,826	0	0	54,826
12	柏市	28,245	0	0	28,245	254,997	0	0	254,997	0	0	0	0	283,242	0	0	283,242
13	横浜須賀	24,906	0	0	24,906	293,495	0	0	293,495	0	0	0	0	318,401	0	0	318,401
14	相模原市	249,137	0	0	249,137	983,994	0	0	983,994	11,051	0	0	11,051	1,244,182	0	0	1,244,182
15	富山市	247,184	0	1,000	246,184	641,712	0	0	641,712	0	0	0	0	888,896	0	1,000	887,896
16	金沢市	494,529	0	0	494,529	1,369,062	0	0	1,369,062	0	0	0	0	1,863,591	0	0	1,863,591
17	長野市	27,775	2,400	0	25,375	242,201	0	0	242,201	48,699	0	0	48,699	318,675	2,400	0	316,275
18	岐阜市	53,378	0	0	53,378	220,607	0	0	220,607	0	0	0	0	273,985	0	0	273,985
19	豊橋市	163,336	0	0	163,336	297,047	0	0	297,047	0	0	0	0	460,383	0	0	460,383
20	豊田市	505,752	0	0	505,752	1,001,426	0	0	1,001,426	134,692	0	0	134,692	1,641,870	0	0	1,641,870
21	岡崎市	185,175	0	0	185,175	955,519	0	5,514	950,005	0	0	0	0	1,140,694	0	5,514	1,135,180
22	大津市	34,414	0	0	34,414	341,985	0	0	341,985	0	0	0	0	376,399	0	0	376,399
23	高槻市	47,427	0	0	47,427	370,264	0	0	370,264	0	0	0	0	417,691	0	0	417,691
24	東大阪市	28,199	0	0	28,199	151,344	0	0	151,344	0	0	0	0	179,543	0	0	179,543
25	姫路市	45,064	0	0	45,064	232,254	0	0	232,254	0	0	0	0	277,318	0	0	277,318
26	西宮市	69,788	0	0	69,788	375,766	0	0	375,766	229,295	0	0	229,295	674,849	0	0	674,849
27	尼崎市	480	0	0	480	125,409	0	0	125,409	628,038	0	0	628,038	753,927	0	0	753,927
28	奈良市	43,598	0	0	43,598	558,940	0	0	558,940	147,153	0	0	147,153	749,691	0	0	749,691
29	和歌山市	21,867	0	0	21,867	158,617	0	0	158,617	0	0	0	0	180,484	0	0	180,484
30	倉敷市	277,722	0	0	277,722	815,581	66,500	0	749,081	0	0	0	0	1,093,303	66,500	0	1,026,803
31	福山市	131,974	0	0	131,974	438,207	0	0	438,207	0	0	0	0	570,181	0	0	570,181
32	下関市	45,042	0	0	45,042	265,191	189	0	265,002	82,583	0	0	82,583	392,816	189	0	392,627
33	高松市	239,262	0	0	239,262	592,577	0	0	592,577	0	0	0	0	831,839	0	0	831,839
34	松山市	86,793	10,972	0	75,821	327,499	807	1,000	326,692	58,276	10,270	0	48,006	472,568	22,049	1,000	449,519
35	高知市	70,481	0	0	70,481	177,246	0	0	177,246	0	0	0	0	247,727	0	0	247,727
36	久留米市	351,020	0	0	351,020	118,856	322	0	118,534	0	0	0	0	469,876	322	0	469,554
37	長崎市	58,419	0	3,936	54,483	474,941	0	0	474,941	0	0	0	0	533,360	0	3,936	529,424
38	熊本市	119,694	0	0	119,694	488,331	0	0	488,331	0	0	0	0	608,025	0	0	608,025
39	大分市	145,419	0	0	145,419	521,084	2,834	0	518,250	0	0	0	0	666,503	2,834	0	663,669
40	宮崎市	67,687	0	0	67,687	270,625	0	0	270,625	225,406	58,255	0	167,151	563,718	58,255	0	505,463
41	鹿児島市	127,095	0	0	127,095	713,969	0	0	713,969	0	0	0	0	841,064	0	0	841,064
	合計	5,158,412	13,920	40,471	5,104,021	18,669,387	76,252	8,057	18,585,078	2,205,955	68,525	0	2,137,430	26,033,754	158,697	48,528	25,826,529

芸術文化経費

(単価:千円)

政令指定都市 教育委員会												
	芸術文化 事業費	財源別内訳			市区町村立文 化施設経費	財源別内訳			市区町村立文 化施設建設費	財源別内訳		
		国庫補助	都道府県 補助額	市支出額		国庫補助	都道府県 補助額	市支出額		国庫補助	都道府県 補助額	市支出額
1	札幌市	0	0	0	99,275	0	0	99,275	0	0	0	0
2	仙台市	27,597	0	0	27,597	628,381	0	628,381	0	0	0	0
3	さいたま市	50,702	0	0	50,702	44,188	0	44,188	2,267,792	0	0	2,267,792
4	千葉市	0	0	0	0	0	0	0	0	0	0	0
5	横浜市	0	0	0	0	0	0	0	0	0	0	0
6	川崎市	0	0	0	696,428	0	0	696,428	32,640	0	0	32,640
7	新潟市	0	0	0	0	0	0	0	0	0	0	0
8	静岡市	0	0	0	0	0	0	0	0	0	0	0
9	浜松市	0	0	0	0	0	0	0	0	0	0	0
10	名古屋市	0	0	0	0	0	0	0	0	0	0	0
11	京都市	0	0	0	0	0	0	0	0	0	0	0
12	大阪市	0	0	0	0	0	0	0	0	0	0	0
13	堺市	31,993	0	0	31,993	102,080	0	102,080	0	0	0	0
14	神戸市	0	0	0	0	0	0	0	0	0	0	0
15	岡山市	20,690	0	0	20,690	159,068	0	159,068	0	0	0	0
16	広島市	0	0	0	0	0	0	0	0	0	0	0
17	北九州市	272,203	0	0	272,203	539,528	0	539,528	0	0	0	0
18	福岡市	143,515	0	0	143,515	722,735	0	722,735	0	0	0	0
	合計	546,700	0	0	546,700	2,991,683	0	2,991,683	2,300,432	0	0	2,300,432

(単価:千円)

中核市 教育委員会												
	芸術文化 事業費	財源別内訳			市区町村立文 化施設経費	財源別内訳			市区町村立文 化施設建設費	財源別内訳		
		国庫補助	都道府県 補助額	市支出額		国庫補助	都道府県 補助額	市支出額		国庫補助	都道府県 補助額	市支出額
1	函館市	32,246	0	0	32,246	636,649	0	636,649	0	0	0	0
2	旭川市	44,091	0	0	44,091	474,151	5,600	468,551	0	0	0	0
3	青森市	5,666	0	0	5,666	37,538	0	37,538	0	0	0	0
4	盛岡市	31,488	0	0	31,488	511,543	0	511,543	0	0	0	0
5	秋田市	61,842	0	21,335	40,507	285,103	0	1,543	283,560	0	0	0
6	郡山市	232,255	0	7,200	225,055	546,627	0	0	546,627	0	0	0
7	いわき市	95,639	0	0	95,639	520,326	0	0	520,326	0	0	0
8	宇都宮市	343,886	0	0	343,886	342,315	0	0	342,315	0	0	0
9	前橋市	0	0	0	0	0	0	0	0	0	0	0
10	川越市	46,736	0	0	46,736	40,512	0	0	40,512	0	0	0
11	船橋市	19,693	0	0	19,693	33,296	0	0	33,296	1,837	0	1,837
12	柏市	28,245	0	0	28,245	40,272	0	0	40,272	0	0	0
13	横須賀市	0	0	0	0	0	0	0	0	0	0	0
14	相模原市	0	0	0	0	0	0	0	0	0	0	0
15	富山市	0	0	0	0	0	0	0	0	0	0	0
16	金沢市	0	0	0	0	0	0	0	0	0	0	0
17	長野市	27,775	2,400	0	25,375	149,200	0	0	149,200	48,699	0	48,699
18	岐阜市	0	0	0	0	0	0	0	0	0	0	0
19	豊橋市	0	0	0	0	0	0	0	0	0	0	0
20	豊田市	505,752	0	0	505,752	1,001,426	0	0	1,001,426	134,692	0	134,692
21	岡崎市	0	0	0	0	0	0	0	0	0	0	0
22	大津市	0	0	0	0	236,313	0	0	236,313	0	0	0
23	高槻市	0	0	0	0	0	0	0	0	0	0	0
24	東大阪市	8,455	0	0	8,455	124,464	0	0	124,464	0	0	0
25	姫路市	0	0	0	0	0	0	0	0	0	0	0
26	西宮市	0	0	0	0	36,816	0	0	36,816	0	0	0
27	尼崎市	0	0	0	0	0	0	0	0	0	0	0
28	奈良市	0	0	0	0	0	0	0	0	0	0	0
29	和歌山市	21,867	0	0	21,867	158,617	0	0	158,617	0	0	0
30	倉敷市	50,966	0	0	50,966	21,053	0	0	21,053	0	0	0
31	福山市	131,974	0	0	131,974	438,207	0	0	438,207	0	0	0
32	下関市	0	0	0	0	165,672	189	0	165,483	8,400	0	8,400
33	高松市	21,313	0	0	21,313	828	0	0	828	0	0	0
34	松山市	0	0	0	0	133,395	55	500	132,840	58,276	10,270	48,006
35	高知市	70,481	0	0	70,481	177,246	0	0	177,246	0	0	0
36	久留米市	0	0	0	0	0	0	0	0	0	0	0
37	長崎市	0	0	0	0	74,479	0	0	74,479	0	0	0
38	熊本市	7,378	0	0	7,378	89,007	0	0	89,007	0	0	0
39	大分市	118,279	0	0	118,279	229,778	2,834	0	226,944	0	0	0
40	宮崎市	0	0	0	0	0	0	0	0	0	0	0
41	鹿児島市	107,095	0	0	107,095	134,406	0	0	134,406	0	0	0
	合計	2,013,122	2,400	28,535	1,982,187	6,639,239	8,678	2,043	6,628,518	251,904	10,270	241,634

芸術文化経費

(単価:千円)

政令指定都市 首長部局													
	芸術文化 事業費	財源別内訳			市区町村立文 化施設経費	財源別内訳			市区町村立文 化施設建設費	財源別内訳			
		国庫補助	都道府県 補助額	市支出額		国庫補助	都道府県 補助額	市支出額		国庫補助	都道府県 補助額	市支出額	
1	札幌市	599,571	0	0	599,571	1,580,499	0	0	1,580,499	271,759	22,000	0	249,759
2	仙台市	410,496	0	0	410,496	1,266,927	0	0	1,266,927	54,242	0	0	54,242
3	さいたま市	48,556	0	0	48,556	1,148,429	0	0	1,148,429	117,935	0	0	117,935
4	千葉市	77,421	0	0	77,421	585,062	0	0	585,062	0	0	0	0
5	横浜市	2,146,642	0	0	2,146,642	2,121,439	0	0	2,121,439	370,470	0	0	370,470
6	川崎市	301,646	0	0	301,646	1,400,374	0	0	1,400,374	0	0	0	0
7	新潟市	325,393	0	0	325,393	745,586	0	0	745,586	27,966	0	0	27,966
8	静岡市	200,353	0	0	200,353	1,376,586	0	0	1,376,586	0	0	0	0
9	浜松市	594,641	0	0	594,641	1,339,081	0	0	1,339,081	45,619	0	0	45,619
10	名古屋市	1,329,776	0	0	1,329,776	1,406,872	0	0	1,406,872	12,370	0	0	12,370
11	京都市	283,859	0	0	283,859	1,885,396	0	0	1,885,396	0	0	0	0
12	大阪市	780,516	706	0	779,810	1,255,814	0	0	1,255,814	997,285	381,155	0	616,130
13	堺市	156,682	0	0	156,682	549,731	7,939	0	541,792	472,116	360,184	0	111,932
14	神戸市	828,093	0	0	828,093	1,102,839	0	0	1,102,839	977	0	0	977
15	岡山市	124,415	0	0	124,415	431,562	0	0	431,562	373	0	0	373
16	広島市	371,338	0	0	371,338	1,020,897	0	0	1,020,897	0	0	0	0
17	北九州市	612,036	0	0	612,036	1,016,856	0	0	1,016,856	0	0	0	0
18	福岡市	660,660	400	0	660,260	765,924	0	0	765,924	0	0	0	0
	合計	9,852,094	1,106	0	9,850,988	20,999,874	7,939	0	20,991,935	2,371,112	763,339	0	1,607,773

(単価:千円)

中核市 首長部局													
	芸術文化 事業費	財源別内訳			市区町村立文 化施設経費	財源別内訳			市区町村立文 化施設建設費	財源別内訳			
		国庫補助	都道府県 補助額	市支出額		国庫補助	都道府県 補助額	市支出額		国庫補助	都道府県 補助額	市支出額	
1	函館市	0	0	0	0	0	0	0	0	0	0	0	0
2	旭川市	0	0	0	0	0	0	0	0	0	0	0	0
3	青森市	50,237	0	0	50,237	284,849	0	0	284,849	0	0	0	0
4	盛岡市	9,271	548	7,000	1,723	0	0	0	0	0	0	0	0
5	秋田市	0	0	0	0	0	0	0	0	0	0	0	0
6	郡山市	0	0	0	0	0	0	0	0	0	0	0	0
7	いわき市	168,860	0	0	168,860	555,680	0	0	555,680	638,925	0	0	638,925
8	宇都宮市	0	0	0	0	0	0	0	0	0	0	0	0
9	前橋市	24,783	0	0	24,783	363,065	0	0	363,065	0	0	0	0
10	川越市	857	0	0	857	258,987	0	0	258,987	0	0	0	0
11	船橋市	0	0	0	0	0	0	0	0	0	0	0	0
12	柏市	0	0	0	0	214,725	0	0	214,725	0	0	0	0
13	横須賀市	24,906	0	0	24,906	293,495	0	0	293,495	0	0	0	0
14	相模原市	249,137	0	0	249,137	983,994	0	0	983,994	11,051	0	0	11,051
15	富山市	247,184	0	1,000	246,184	641,712	0	0	641,712	0	0	0	0
16	金沢市	494,529	0	0	494,529	1,369,062	0	0	1,369,062	0	0	0	0
17	長野市	0	0	0	0	93,001	0	0	93,001	0	0	0	0
18	岐阜市	53,378	0	0	53,378	220,607	0	0	220,607	0	0	0	0
19	豊橋市	163,336	0	0	163,336	297,047	0	0	297,047	0	0	0	0
20	豊田市	0	0	0	0	0	0	0	0	0	0	0	0
21	岡崎市	185,175	0	0	185,175	955,519	0	5,514	950,005	0	0	0	0
22	大津市	34,414	0	0	34,414	105,672	0	0	105,672	0	0	0	0
23	高槻市	47,427	0	0	47,427	370,264	0	0	370,264	0	0	0	0
24	東大阪市	19,744	0	0	19,744	26,880	0	0	26,880	0	0	0	0
25	姫路市	45,064	0	0	45,064	232,254	0	0	232,254	0	0	0	0
26	西宮市	69,788	0	0	69,788	338,950	0	0	338,950	229,295	0	0	229,295
27	尼崎市	480	0	0	480	125,409	0	0	125,409	628,038	0	0	628,038
28	奈良市	43,598	0	0	43,598	558,940	0	0	558,940	147,153	0	0	147,153
29	和歌山市	0	0	0	0	0	0	0	0	0	0	0	0
30	倉敷市	226,756	0	0	226,756	794,528	66,500	0	728,028	0	0	0	0
31	福山市	0	0	0	0	0	0	0	0	0	0	0	0
32	下関市	45,042	0	0	45,042	99,519	0	0	99,519	74,183	0	0	74,183
33	高松市	217,949	0	0	217,949	591,749	0	0	591,749	0	0	0	0
34	松山市	86,793	10,972	0	75,821	194,104	752	500	192,852	0	0	0	0
35	高知市	0	0	0	0	0	0	0	0	0	0	0	0
36	久留米市	351,020	0	0	351,020	118,856	322	0	118,534	0	0	0	0
37	長崎市	58,419	0	3,936	54,483	400,462	0	0	400,462	0	0	0	0
38	熊本市	112,316	0	0	112,316	399,324	0	0	399,324	0	0	0	0
39	大分市	27,140	0	0	27,140	291,306	0	0	291,306	0	0	0	0
40	宮崎市	67,687	0	0	67,687	270,625	0	0	270,625	225,406	58,255	0	167,151
41	鹿児島市	20,000	0	0	20,000	579,563	0	0	579,563	0	0	0	0
	合計	3,145,290	11,520	11,936	3,121,834	12,030,148	67,574	6,014	11,956,560	1,954,051	58,255	0	1,895,796

3 文化財保護経費

(1) 経費の推移及び平成20年度概要

平成20年度に地方公共団体が支出した文化財保護経費の総額は約662億円であり、平成19年度と比べると約34億円、5.5%の増加となっている。

都道府県・市(区)町村文化財保護経費の推移

都道府県

(単位:千円)

	文化財保護経費	増減	増減率
平成 10	55,671,145	△ 569,395	△ 1.0%
11	52,349,872	△ 3,321,273	△ 6.0%
12	46,448,275	△ 5,901,597	△ 11.3%
13	44,505,145	△ 1,943,130	△ 4.2%
14	29,218,375	△ 15,286,770	△ 34.3%
15	24,879,280	△ 4,339,095	△ 14.9%
16	24,298,497	△ 580,783	△ 2.3%
17	28,328,066	4,029,569	16.6%
18	23,289,917	△ 5,038,149	△ 17.8%
19	19,810,393	△ 3,479,524	△ 14.9%
20	19,005,214	△ 805,179	△ 4.1%

市(区)町村

(単位:千円)

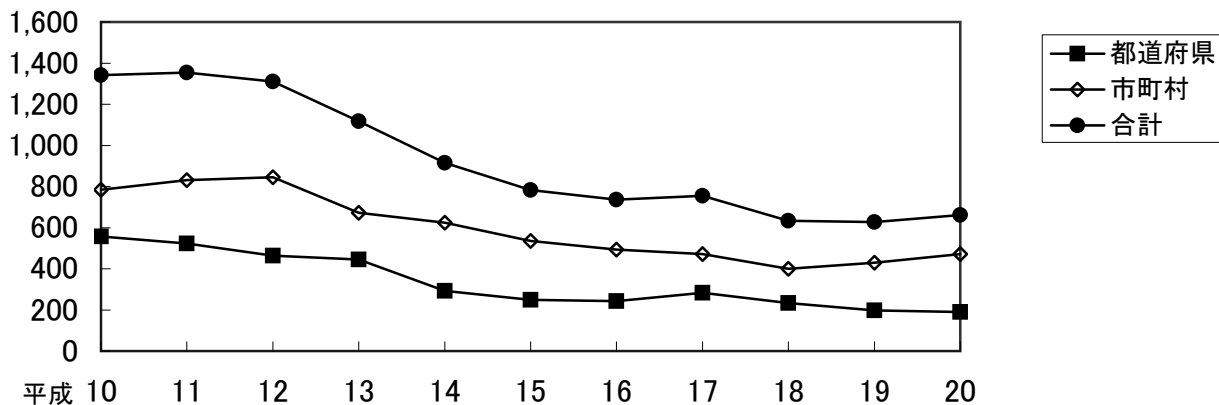
	文化財保護経費	増減	増減率
平成 10	78,451,927	△ 3,559,735	△ 4.3%
11	83,078,083	4,626,156	5.9%
12	84,542,838	1,464,755	1.8%
13	67,194,444	△ 17,348,394	△ 20.5%
14	62,370,661	△ 4,823,783	△ 7.2%
15	53,463,602	△ 8,907,059	△ 14.3%
16	49,275,307	△ 4,188,295	△ 7.8%
17	47,102,092	△ 2,173,215	△ 4.4%
18	40,049,202	△ 7,052,890	△ 15.0%
19	42,915,680	2,866,478	7.2%
20	47,147,265	4,231,585	9.9%

地方公共団体総括

(単位:千円)

	文化財保護経費	増減	増減率
平成 10	134,123,072	△ 4,129,130	△ 3.0%
11	135,427,955	1,304,883	1.0%
12	130,991,113	△ 4,436,842	△ 3.3%
13	111,699,589	△ 19,291,524	△ 14.7%
14	91,589,036	△ 20,110,553	△ 18.0%
15	78,342,882	△ 13,246,154	△ 14.5%
16	73,573,804	△ 4,769,078	△ 6.1%
17	75,430,158	1,856,354	2.5%
18	63,339,119	△ 12,091,039	△ 16.0%
19	62,726,073	△ 613,046	△ 1.0%
20	66,152,479	3,426,406	5.5%

(単位:億円)



(2)平成20年度文化財保護経費決算額

文化財保護経費

		都道府県											
		財源別内訳			財源別内訳			国・地方公共 団体指定文 化財保護管	財源別内訳		財源別内訳		
重要文化財等		国庫補助	都道府県 支出額	埋蔵文化財	国庫補助	都道府県 支出額		国庫補助	都道府県 支出額	合計	国庫補助	都道府県 支出額	
1	北海道	102,231	1,306	100,925	428,344	9,154	419,190	43,970	20,010	23,960	574,545	30,470	544,075
2	青森県	524,894	498,553	26,341	933,746	604,565	329,181	157,232	1,492	155,740	1,615,872	1,104,610	511,262
3	岩手県	325,061	190,375	134,686	66,362	24,164	42,198	32,997	1,352	31,645	424,420	215,891	208,529
4	宮城県	326,240	286,505	39,735	61,606	46,994	14,612	269,892	4,966	264,926	657,738	338,465	319,273
5	秋田県	190,740	184,746	5,994	72,441	52,043	20,398	20,257	3,714	16,543	283,438	240,503	42,935
6	山形県	109,422	77,514	31,908	17,207	8,603	8,604	9,059	3,579	5,480	135,688	89,696	45,992
7	福島県	30,510	813	29,697	42,223	4,933	37,290	359,122	2,448	356,674	431,855	8,194	423,661
8	茨城県	25,438	3,422	22,016	23,856	7,396	16,460	74,014	0	74,014	123,308	10,818	112,490
9	栃木県	1,167,964	1,048,523	119,441	267,492	148,247	119,245	174,459	2,430	172,029	1,609,915	1,199,200	410,715
10	群馬県	1,668,378	681,308	987,070	96,428	71,640	24,788	4,956	3,064	1,892	1,769,762	756,012	1,013,750
11	埼玉県	380,768	343,688	37,080	148,292	104,409	43,883	486,306	0	486,306	1,015,366	448,097	567,269
12	千葉県	628,014	577,797	50,217	83,914	62,261	21,653	12,173	3,556	8,617	724,101	643,614	80,487
13	東京都	331,742	1,164	330,578	51,525	0	51,525	116,325	0	116,325	499,592	1,164	498,428
14	神奈川県	87,585	0	87,585	686,207	284,122	402,085	60,328	2,085	58,243	834,120	286,207	547,913
15	新潟県	29,741	2,127	27,614	57,729	7,400	50,329	52,352	8,927	43,425	139,822	18,454	121,368
16	富山県	73,457	13,200	60,257	619,493	44,285	575,208	74,458	2,500	71,958	767,408	59,985	707,423
17	石川県	446,200	325,063	121,137	468,601	51,503	417,098	133,141	21,502	111,639	1,047,942	398,068	649,874
18	福井県	78,757	23,504	55,253	129,464	17,488	111,976	67,951	62,888	5,063	276,172	103,880	172,292
19	山梨県	78,952	0	78,952	28,268	3,503	24,765	14,637	6,795	7,842	121,857	10,298	111,559
20	長野県	27,120	5,264	21,856	14,007	6,286	7,721	188,017	2,918	185,099	229,144	14,468	214,672
21	岐阜県	505,528	471,908	33,620	74,535	66,591	7,944	7,465	5,312	2,153	587,528	543,811	43,717
22	静岡県	138,112	12,360	125,752	876,375	2,735	873,640	7,814	7,814	0	1,022,301	22,909	999,392
23	愛知県	33,944	9,574	24,370	754,225	2,100	752,125	73,040	2,450	70,590	861,209	14,124	847,085
24	三重県	59,269	2,718	56,551	10,465	1,717	8,748	69,481	2,000	67,481	139,215	6,435	132,780
25	滋賀県	662,709	634,819	27,890	99,001	64,517	34,484	82,061	5,973	76,088	843,771	705,309	138,462
26	京都府	1,420,983	19,500	1,401,483	74,787	6,850	67,937	107,444	4,344	103,100	1,603,214	30,694	1,572,520
27	大阪府	63,915	0	63,915	1,962,605	794,903	1,167,702	275,260	2,302	272,958	2,301,780	797,205	1,504,575
28	兵庫県	57,375	38,250	19,125	424,649	352,538	72,111	72,994	4,938	68,056	555,018	395,726	159,292
29	奈良県	259,647	17,632	242,015	6,705	3,148	3,557	76,153	8,845	67,308	342,505	29,625	312,880
30	和歌山県	363,285	255,355	107,930	29,560	18,554	11,006	15,711	3,900	11,811	408,556	277,809	130,747
31	鳥取県	439,023	211,033	227,990	356,964	38,100	318,864	108,432	3,715	104,717	904,419	252,848	651,571
32	島根県	136,902	6,860	130,042	645,882	524,690	121,192	702,441	1,434	701,007	1,485,225	532,984	952,241
33	岡山県	620,243	509,061	111,182	47,653	39,565	8,088	280,084	5,297	274,787	947,980	553,923	394,057
34	広島県	31,761	1,214	30,547	57,582	4,101	53,481	138,110	1,266	136,844	227,453	6,581	220,872
35	山口県	560,291	470,515	89,776	295,066	82,846	212,220	37,076	3,242	33,834	892,433	556,603	335,830
36	徳島県	247,481	208,736	38,745	20,707	0	20,707	39,221	1,772	37,449	307,409	210,508	96,901
37	香川県	15,027	0	15,027	269,035	191,784	77,251	13,893	2,913	10,980	297,955	194,697	103,258
38	愛媛県	81,062	68,641	12,421	301,812	122,953	178,859	8,294	2,589	5,705	391,168	194,183	196,985
39	高知県	21,561	16,974	4,587	4,697	2,300	2,397	1,419	947	472	27,677	20,221	7,456
40	福岡県	102,019	68,886	33,133	215,650	157,170	58,480	1,376,519	1,200	1,375,319	1,694,188	227,256	1,466,932
41	佐賀県	147,760	115,890	31,870	99,340	12,989	86,351	41,209	1,043	40,166	288,309	129,922	158,387
42	長崎県	45,132	175	44,957	367,983	305,470	62,513	184,438	13,159	171,279	597,553	318,804	278,749
43	熊本県	65,123	2,170	62,953	39,000	19,500	19,500	2,000	1,000	1,000	106,123	22,670	83,453
44	大分県	88,513	4,083	84,430	18,174	4,800	13,374	45,675	3,746	41,929	152,362	12,629	139,733
45	宮崎県	34,821	15,619	19,202	254,043	144,792	109,251	9,797	955	8,842	298,661	161,366	137,295
46	鹿児島県	116,324	96,460	19,864	331,560	18,405	313,155	174,256	1,412	172,844	622,140	116,277	505,863
47	沖縄県	40,446	15,525	24,921	169,937	121,244	48,693	66,207	9,611	56,596	276,590	146,380	130,210
	合計	12,991,470	7,538,830	5,452,640	12,105,197	4,663,358	7,441,839	6,368,140	257,405	6,110,735	31,464,807	12,459,593	19,005,214

文化財保護経費

		その他の市(区) 町村															
		重要文化財等	財源別内訳			埋蔵文化財	財源別内訳			国・地方公団・団体指定文化財	財源別内訳			合計	財源別内訳		
			国庫補助	都道府県支出額	市町村支出額		国庫補助	都道府県支出額	市町村支出額		国庫補助	都道府県支出額	市町村支出額		国庫補助	都道府県支出額	市町村支出額
1	北海道	339,352	125,719	50,755	162,878	510,295	167,251	171,325	171,719	256,557	10,500	5,700	240,357	1,106,204	303,470	227,780	574,954
2	青森県	571,168	405,548	24,375	141,245	309,921	75,903	92,212	141,806	156,915	2,222	3,844	150,849	1,038,004	483,673	120,431	433,900
3	岩手県	195,538	119,823	4,935	70,780	312,522	134,415	36,254	141,853	238,341	2,390	10,250	225,701	746,401	256,628	51,439	438,334
4	宮城県	395,190	286,505	39,735	68,950	121,693	46,994	14,612	60,087	737,928	4,966	264,926	468,036	1,254,811	338,465	319,273	597,073
5	秋田県	147,614	108,028	4,378	35,208	229,434	85,873	104,109	39,452	484,006	289	5,196	478,521	861,054	194,190	113,683	553,181
6	山形県	135,443	65,392	10,108	59,943	60,919	24,855	0	36,064	416,130	639	16,951	398,540	612,492	90,886	27,059	494,547
7	福島県	712,371	311,447	13,660	387,264	209,208	58,131	50,309	100,768	356,316	108	11,133	345,075	1,277,895	369,686	75,102	833,107
8	茨城県	389,402	267,143	11,990	110,269	185,393	37,382	26,436	121,575	397,380	1,491	22,972	372,917	972,175	306,016	61,398	604,761
9	栃木県	569,595	425,248	44,899	99,448	42,792	9,650	4,825	28,317	471,098	8,104	9,464	453,530	1,083,485	443,002	59,188	581,295
10	群馬県	909,439	629,216	89,990	190,233	338,025	113,603	52,188	172,234	413,777	18,169	9,871	385,737	1,621,223	760,988	152,049	748,204
11	埼玉県	340,430	183,599	18,834	139,997	586,971	85,042	42,316	459,613	906,603	3,227	22,187	881,189	1,834,004	271,868	81,337	1,480,799
12	千葉県	375,599	245,061	33,708	96,830	474,949	74,604	14,187	386,158	401,047	0	6,745	394,302	1,251,595	319,665	54,640	877,290
13	東京都	1,463,545	971,039	177,854	314,652	411,416	116,700	51,625	243,091	2,270,066	4,270	61,444	2,204,352	4,145,027	1,092,009	290,923	2,762,095
14	神奈川県	978,924	566,820	52,618	359,486	337,403	102,794	19,577	210,932	592,972	36,616	17,878	538,478	1,909,299	706,230	90,073	1,112,996
15	新潟県	757,744	522,613	12,816	222,315	368,720	93,236	29,575	249,909	295,659	13,401	7,625	274,633	1,422,123	629,250	50,016	742,857
16	富山県	124,813	53,285	24,671	46,857	844,542	361,467	456,334	26,741	234,956	4,000	20,574	210,382	1,204,311	418,752	501,579	283,980
17	石川県	188,927	86,882	27,477	74,568	181,929	39,607	19,007	123,315	347,619	43,135	23,313	281,171	718,475	169,624	69,797	479,054
18	福井県	236,795	149,947	31,678	55,170	31,506	12,923	750	17,833	355,487	1,862	60,391	293,234	623,788	164,732	92,819	366,237
19	山梨県	450,182	273,420	66,787	109,975	199,616	51,546	41,005	107,065	90,353	1,848	3,894	84,611	740,151	326,814	111,686	301,651
20	長野県	389,100	195,674	11,055	182,371	145,074	40,341	12,202	92,531	568,006	5,776	19,463	542,767	1,102,180	241,791	42,720	817,669
21	岐阜県	718,759	303,283	21,190	394,286	188,719	43,562	6,621	138,536	1,508,166	283,941	33,666	1,190,559	2,415,644	630,786	61,477	1,723,381
22	静岡県	1,341,654	898,623	81,249	361,782	260,495	36,412	12,107	211,976	432,205	49,685	32,181	350,339	2,034,354	984,720	125,537	924,097
23	愛知県	114,979	51,811	196	62,972	233,899	25,878	1,722	206,299	852,242	3,417	16,189	832,636	1,201,120	81,106	18,107	1,101,907
24	三重県	617,617	281,512	54,221	281,884	150,083	21,940	6,838	121,305	350,326	3,226	26,663	320,437	1,118,026	306,678	87,722	723,626
25	滋賀県	530,845	326,771	4,183	199,891	155,246	54,648	28,786	71,812	830,277	34,578	16,466	779,233	1,516,368	415,997	49,435	1,050,936
26	京都府	818,011	647,353	64,569	106,089	118,689	45,000	27,793	45,896	364,614	193	28,976	335,445	1,301,314	692,546	121,338	487,430
27	大阪府	505,027	305,609	8,318	191,100	258,763	77,337	3,994	174,432	1,121,870	230,366	674	890,830	1,885,660	613,312	12,986	1,259,362
28	兵庫県	598,746	349,862	96,189	152,695	255,855	47,480	44,575	163,800	537,493	50,094	9,760	477,639	1,392,094	447,436	150,524	794,134
29	奈良県	1,128,385	844,621	115,481	168,283	103,650	44,504	19,824	39,322	263,908	14,896	27,051	221,961	1,495,943	904,021	162,356	429,566
30	和歌山県	142,015	104,973	11,667	25,375	10,869	5,120	327	5,422	196,324	38,548	17,265	140,511	349,208	148,641	29,259	171,308
31	鳥取県	355,818	217,852	38,294	99,672	120,018	52,337	27,544	40,137	152,203	7,435	5,391	139,377	628,039	277,624	71,229	279,186
32	島根県	936,922	380,327	98,174	458,421	495,027	130,425	121,090	243,512	818,459	209,872	4,411	604,176	2,250,408	720,624	223,675	1,306,109
33	岡山県	353,944	226,651	31,686	95,607	62,355	7,516	0	54,839	268,043	462	11,659	255,922	684,342	234,629	43,345	406,368
34	広島県	522,934	387,139	15,182	120,613	84,600	10,055	8,572	65,973	214,390	11,000	429	202,961	821,924	408,194	24,183	389,547
35	山口県	430,149	221,254	57,160	151,735	43,418	16,069	4,580	22,769	366,615	80,806	5,081	280,728	840,182	318,129	66,821	455,232
36	徳島県	307,565	207,636	37,600	62,329	26,081	11,672	4,436	9,973	89,635	772	2,361	86,502	423,281	220,080	44,397	158,804
37	香川県	167,511	43,978	5,343	118,190	40,467	8,145	4,264	28,058	99,672	0	199	99,473	307,650	52,123	9,806	245,721
38	愛媛県	172,482	100,555	12,123	59,804	74,130	21,762	5,187	47,181	184,352	4,263	5,288	174,801	430,964	126,580	22,598	281,786
39	高知県	51,665	27,341	6,135	18,189	43,855	24,188	0	19,667	31,563	0	507	31,056	127,083	51,529	6,642	68,912
40	福岡県	1,407,051	403,244	49,006	954,801	297,360	71,477	9,900	215,983	1,098,392	6,249	48,907	1,043,236	2,802,803	480,970	107,813	2,214,020
41	佐賀県	233,989	122,200	29,350	82,439	210,770	53,905	45,867	110,998	174,826	17	1,161	173,648	619,585	176,122	76,378	367,085
42	長崎県	629,509	405,594	22,732	201,183	108,976	37,911	38,588	32,477	285,515	13,305	21,287	250,923	1,024,000	456,810	82,607	484,583
43	熊本県	259,390	137,273	11,163	110,954	420,801	195,924	86,620	138,257	293,553	6,537	19,493	267,523	973,744	339,734	117,276	516,734
44	大分県	183,408	104,466	12,241	66,701	152,210	51,684	52,710	47,816	164,685	0	8,313	156,372	500,303	156,150	73,264	270,889
45	宮崎県	231,976	137,593	9,439	84,944	136,531	34,158	72,868	29,505	173,684	2,893	4,681	166,110	542,191	174,644	86,988	280,559
46	鹿児島県	141,627	90,457	11,714	39,456	432,762	18,405	313,155	101,202	273,728	11,233	10,118	251,927	847,667	120,095	334,987	392,585
47	沖縄県	1,205,153	906,967	21,146	277,040	708,287	451,595	20,249	236,443	166,730	11,242	8,676	146,812	2,080,170	1,369,804	50,071	660,295
	合計	23,778,302	14,227,354	1,676,074	7,874,874	11,096,244	3,331,426	2,207,065	5,557,753	21,304,236	1,238,043	970,674	19,095,519	56,178,782	18,796,823	4,853,813	32,528,146

文化財保護経費

(単位:千円)

政令指定都市																	
	重要文化財 等	財源別内訳			埋蔵文化財	財源別内訳			国・地方公共 団体指定文 化財保護費	財源別内訳			合計	財源別内訳			
		国庫補助	都道府県 支出額	市町村 支出額		国庫補助	都道府県 支出額	市町村 支出額		国庫補助	都道府県 支出額	市町村 支出額		国庫補助	都道府県 支出額	市町村 支出額	
1	札幌市	2,400	0	2,400	347,024	7,000	3,500	336,524	98,691	0	0	98,691	448,115	7,000	3,500	437,615	
2	仙台市	535,121	56,068	0	479,053	1,112,487	21,514	0	1,090,973	19,486	3,249	16,237	1,667,094	80,831	0	1,586,263	
3	さいたま市	9,841	0	0	9,841	23,399	10,764	0	12,635	43,364	0	43,364	76,604	10,764	0	65,840	
4	千葉市	0	0	0	0	18,789	2,310	0	16,479	48,939	0	10,052	38,887	67,728	2,310	10,052	55,366
5	横浜市	90,178	43,523	14,507	32,148	2,973	0	2,973	1,030,752	0	0	1,030,752	1,123,903	43,523	14,507	1,065,873	
6	川崎市	75,751	30,512	0	45,239	8,760	1,440	1,100	6,220	7,946	0	7,946	92,457	31,952	1,100	59,405	
7	新潟市	145,383	68,845	0	76,538	50,688	24,453	0	26,235	496,269	107,030	0	389,239	692,340	200,328	0	492,012
8	静岡市	172,675	111,506	9,450	51,719	77,791	3,885	0	73,906	542,668	0	5,184	537,484	793,134	115,391	14,634	663,109
9	浜松市	25,353	14,973	0	10,380	3,887	1,300	0	2,587	26,974	0	0	26,974	56,214	16,273	0	39,941
10	名古屋市	267,927	190,954	268	76,705	270,687	15,050	0	255,637	435,131	0	7,194	427,937	973,745	206,004	7,462	760,279
11	京都市	628,783	292,810	19,761	316,212	571,241	33,250	0	537,991	255,689	566	0	254,703	1,455,293	326,626	19,761	1,108,906
12	大阪市	527,202	378,005	0	149,197	6,433	3,000	0	3,433	32,292	0	0	32,292	565,927	381,005	0	184,922
13	堺市	302,096	204,322	4,175	93,599	48,682	16,000	0	32,882	15,359	0	239	15,120	366,137	220,322	4,414	141,401
14	神戸市	52,638	23,893	11,947	16,798	79,550	39,250	19,625	20,675	76,113	0	0	76,113	208,301	63,143	31,572	113,586
15	岡山市	416,069	300,372	38,100	77,597	18,254	2,600	0	15,654	88,388	111	0	88,277	522,711	303,083	38,100	181,528
16	広島市	37,499	6,880	2,293	28,326	277,536	0	0	277,536	93,633	0	1,054	92,579	408,668	6,880	3,347	399,441
17	北九州市	64,447	50,943	2,924	10,580	25,503	12,750	0	12,753	45,584	0	114	45,470	135,534	63,693	3,038	68,803
18	福岡市	185,471	148,376	0	37,095	64,051	32,014	0	32,037	245,229	0	6,045	239,184	494,751	180,390	6,045	308,316
	合計	3,538,834	1,921,982	103,425	1,513,427	3,007,735	226,580	24,225	2,756,930	3,602,097	110,956	29,882	3,461,249	10,148,656	2,259,518	157,532	7,731,606

(単位:千円)

中核市																	
	重要文化財 等	財源別内訳			埋蔵文化財	財源別内訳			国・地方公共 団体指定文 化財保護費	財源別内訳			合計	財源別内訳			
		国庫補助	都道府県 支出額	市町村 支出額		国庫補助	都道府県 支出額	市町村 支出額		国庫補助	都道府県 支出額	市町村 支出額		国庫補助	都道府県 支出額	市町村 支出額	
1	函館市	292,175	224,400	53,300	14,475	23,000	11,500	5,700	5,800	12,214	0	0	12,214	327,389	235,900	59,000	32,489
2	旭川市	0	0	0	0	652	0	0	652	3,421	0	0	3,421	4,073	0	0	4,073
3	青森市	45,618	27,951	640	17,027	7,000	3,500	448	3,052	3,192	0	0	3,192	55,810	31,451	1,088	23,271
4	盛岡市	68,960	39,883	0	29,077	206,809	5,377	4,000	197,432	16,207	0	0	16,207	291,976	45,260	4,000	202,716
5	秋田市	113,337	73,759	1,934	37,644	20,550	10,275	1,755	8,520	4,171	0	2,276	1,895	138,058	84,034	5,965	48,059
6	郡山市	369,327	128,400	3,220	237,707	29,585	2,912	4,293	22,380	17,484	0	0	17,484	416,396	131,312	7,513	277,571
7	いわき市	3,946	0	0	3,946	36,250	6,621	770	28,859	91,265	99	0	91,166	131,461	6,720	770	123,971
8	宇都宮市	59,214	41,252	3,812	14,150	13,994	2,000	333	11,661	14,849	0	0	14,849	88,057	43,252	4,145	40,660
9	前橋市	2,300	1,139	342	819	203,885	10,032	3,009	190,844	37,045	484	0	36,561	243,230	11,655	3,351	228,224
10	川越市	231,701	128,747	2,850	100,104	2,000	1,000	333	667	348,933	53,482	32,915	261,996	582,094	183,229	36,098	362,767
11	船橋市	0	0	0	0	74,459	1,500	375	72,584	40,262	0	42	40,220	114,721	1,500	417	112,804
12	柏市	0	0	0	0	11,451	3,000	1,380	7,071	52,293	32,100	0	20,193	63,744	35,100	1,380	27,264
13	横須賀市	0	0	0	0	620	0	0	620	18,986	81	0	18,905	19,606	81	0	19,525
14	相模原市	118,720	40,264	1,210	77,246	48,933	15,035	3,428	30,472	26,469	0	800	25,669	194,122	55,299	5,436	133,387
15	富山市	0	0	0	0	13,984	0	0	13,984	26,685	300	923	25,462	40,669	300	923	39,446
16	金沢市	304,798	118,787	38,807	147,204	29,002	4,470	2,235	22,297	272,563	76,934	5,675	189,954	606,363	200,191	46,717	359,455
17	長野市	337,780	259,546	7,038	71,196	28,278	0	0	28,278	240,236	94,906	0	145,330	606,294	354,452	7,038	244,804
18	岐阜市	0	0	0	0	51,890	9,341	934	41,615	2,132	0	0	2,132	54,022	9,341	934	43,747
19	豊橋市	0	0	0	0	82,290	30,020	0	52,270	14,620	0	254	14,366	96,910	30,020	254	66,636
20	豊田市	1,514	0	0	1,514	149,114	34,570	0	114,544	57,774	0	0	57,774	208,402	34,570	0	173,832
21	岡崎市	124,849	91,400	16,139	17,310	37,936	4,500	0	33,436	22,523	0	0	22,523	185,308	95,900	16,139	73,269
22	大津市	94,744	53,433	0	41,311	13,000	6,500	3,250	3,250	27,137	0	0	27,137	134,881	59,933	3,250	71,698
23	高槻市	677,259	363,511	0	313,748	19,196	7,650	0	11,546	96,492	3,850	0	92,642	792,947	375,011	0	417,936
24	東大阪市	241,402	183,472	0	57,930	10,000	5,000	0	5,000	56,232	0	0	56,232	307,634	188,472	0	119,162
25	姫路市	239,939	158,059	18,046	63,834	58,551	10,000	5,000	43,551	302,186	0	42,758	259,428	600,676	168,059	65,804	366,813
26	西宮市	0	0	0	0	4,044	1,000	500	2,544	29,722	0	132	29,590	33,766	1,000	632	32,134
27	尼崎市	0	0	0	0	7,532	3,750	1,875	1,907	54,458	0	0	54,458	61,990	3,750	1,875	56,365
28	奈良市	863,947	671,129	76,857	115,961	129,990	59,400	4,310	66,280	95,075	2,950	8,317	83,808	1,089,012	733,479	89,484	266,049
29	和歌山市	102,534	25,000	10,300	67,234	5,821	2,900	145	2,776	49,382	0	0	49,382	157,737	27,900	10,445	119,392
30	倉敷市	45,855	18,750	2,333	24,772	1,175	0	0	1,175	14,895	0	468	14,427	61,925	18,750	2,801	40,374
31	福山市	47	0	0	47	10,629	3,365	0	7,264	11,110	0	0	11,110	21,786	3,365	0	18,421
32	下関市	80,184	40,000	5,000	35,184	52,393	8,500	2,550	41,343	57,693	0	279	57,414	190,270	48,500	7,829	133,941
33	高松市	109,537	60,980	5,250	43,307	4,775	2,150	116	2,509	58,025	516	816	56,693	172,337	63,646	6,182	102,509
34	松山市	201,021	132,013	0	69,008	150,137	38,000	0	112,137	211,069	1,206	3,334	206,529	562,227	171,219	3,334	387,674
35	高知市	26,195	24,378	0	1,817	3,646	1,600	0	2,046	15,041	0	200	14,841	44,882	25,978	200	18,704
36	久留米市	256,716	207,297	32,529	16,890	32,205	16,100	300	15,805	79,815	52,252	297	27,266	388,736	275,649	33,126	59,961
37	長崎市	304,174	187,964	3,503	112,707	24,583	8,906	0	15,677	55,256	523	12	54,721	384,013	197,393	3,515	183,105
38	熊本市	61,459	29,580	3,002	28,877	143,337	11,206	1,938	130,193	40,299	0	5,617	34,682	245,095	40,786	10,557	193,752
39	大分市	408,472	227,919	17,196	163,357	27,198	10,000	2,000	15,198	114,715	0	0	114,715	550,385	237,919	19,196	293,270
40	宮崎市	37,644	17,112	4,224	16,308	9,286	4,822	2,311	2,353	119,666	8,900	2,909	118,857	1,241,596	30,634	9,444	1,201,518
41	鹿児島市	47,459	23,729	300	23,430	94,421	4,683	936	88,802	14,533	0	0	14,533	156,413	28,412	1,236	126,765
	合計	5,872,827	3,599,854	307,832	1,965,141	1,873,601	360,985	54,222	1,458,394	3,900,585	328,583	108,024	3,463,978	11,647,013	4,289,422	470,078	6,887,513

<参考資料>

平成20年度 「地方文化行政状況について」
様式

都道府県

都道府県名	：
担当室課・担当者名	：
電話番号	：
E-mailアドレス	：

[3] ①都道府県の芸術文化経費 [注1] (平成20年度決算額)

	芸術文化事業費(a) [注2]		都道府県立文化施設経費(c) [注3]		都道府県立文化施設建設費(e) [注4]		都道府県立文化施設国支出金 [注5]		合計
	国支出金 (b)	都道府県支出額 (a) - (b)	国支出金 (d)	都道府県支出額 (c) - (d)	国支出金 (f)	都道府県支出額 (e) - (f)	国支出金 (g)	都道府県支出額 (h) - (g)	
教育委員会	0		0		0		0		0
知事部局	0		0		0		0		0
合計	0	0	0	0	0	0	0	0	0

(単位：千円)

【記入上の注意】

[注1] 「芸術文化」とは、芸術（美術、音楽、演劇、舞踊、映画、文学等）、芸能（講談、落語、滑稽、浪曲、漫談、漫才、歌唱等）、生活文化（筆道、書道等）及び国民娯楽（囲碁、将棋等）等をいう。

経費には、国庫補助（市町村を補助対象とするものは除く。）、その他都道府県収入を含む。

[注2] 「芸術文化事業費」には、次の経費を記入する。

- ①芸術文化関連事業に係る経費
 (例：芸術文化振興計画の立案・調査・顕彰、指導者養成研修(常勤職員の旅費を除く。)、芸術家研修派遣(国内・海外)、芸術祭、高校芸術文化祭、舞台芸術・美術巡回事業等)
- *都道府県の出資している団体(財団等)が行う事業費は含まれない。

②芸術文化団体等に対する補助及び委託経費(実行委員会等に対する補助を含む。)

③市町村に対する補助(文化施設建設費補助を除く。)

[注3] 「都道府県立文化施設経費」には、文化施設(文化会館、美術館等)の管理運営のために都道府県が支出する経費(人件費を除く。)を記入する。
 (修繕費、光熱水費、文化施設の管理運営を財団等に委託している場合の委託費を含む。)

[注4] 「都道府県立文化施設建設費」には、土地購入費、建設費等(準備費、調査費、設計料等を含む。)を記入する。市町村立文化施設建設費に対する補助(国庫補助額を除く。)を含む。

[注5] 「国支出金」は、国庫補助金、国庫委託金、国庫負担金を記入。国支出金を除いた額を都道府県支出額に記入。

[注6] 指定管理制度によって文化施設の管理者に指定管理料を支払っている場合は、人件費を除き、事業費を芸術文化事業費に、管理運営費を都道府県文化施設経費に計上する。

指定管理料は、都道府県の積算上の内訳で、人件費、事業費、施設経費に分類すればよい。(指定管理者の決算額でなくて構わぬ。)

※黄色のセルに数字を記入すること(空欄はつけない)。水色部分および斜線部分には入力しないでください。(水色部分は自動計算されます。)

[3] ②市区町村の芸術文化経費(指定都市、中核市を除く。)(平成20年度決算額)

	芸術文化事業費(a)		市区町村立文化施設経費(d)		市区町村立文化施設建設費(e)		市区町村立文化施設国支出金 [注5]		合計
	国支出金 (b)	市区町村支出額 (a) - (b) = (c)	国支出金 (f)	市区町村支出額 (d) - (f) = (g)	国支出金 (h)	市区町村支出額 (e) - (h) = (i)	国支出金 (j)	市区町村支出額 (k) - (j) = (l)	
教育委員会	0		0		0		0		0
首長部局	0		0		0		0		0
合計	0	0	0	0	0	0	0	0	0

(単位：千円)

※各都道府県内の市区町村(指定都市、中核市を除く。)の回答・集計結果を記入してください。

指定都市・中核市

市名	:	
担当室課・担当者名	:	
電話番号	:	
E-mailアドレス	:	

[3] 指定都市・中核市の芸術文化経費 [注1] (平成20年度決算額)

(単位：千円)

	芸術文化事業費 (a)			市区立文化施設経費 (d)			市区立文化施設建設費 (g)			合計			
	財源内訳			財源内訳			財源内訳			財源内訳			
	国支出金 (b)	都道府県支出金 (c)	市区支出額 (a) - (b) - (c)	国支出金 (e)	都道府県支出金 (f)	市区支出額 (d) - (e) - (f)	国支出金 (h)	都道府県支出金 (i)	市区支出額 (g) - (h) - (i)	国支出金	都道府県支出金	市区支出額	
教育委員会	0			0			0			0			0
首長部局	0			0			0			0			0
合計	0	0	0	0	0	0	0	0	0	0	0	0	0

【記入上の注意】

- [注1] 「芸術文化」とは、芸術（美術、音楽、演劇、舞踊、映画、文学等）、芸能（講談、落語、浪曲、漫才、歌唱等）、生活文化（華道、書道等）及び国民娯楽（囲碁、将棋等）等をいう。
 経費には、国及び都道府県からの補助、その他市区収入を含む。
 「芸術文化事業費」には、次の経費を記入する。
- [注2] ①芸術文化関連事業に係る経費
 (例：芸術文化振興計画の立案・調査・調査、顕彰、指導者養成研修(常勤職員の旅費を除く。)、芸術家研修派遣(国内・海外)、芸術祭、高校芸術文化祭、舞台芸術・美術巡回事業等)
 *市区の事業費のみ。市区が出資している団体(財団等)が行う事業費は含めない。
- [注3] ②芸術文化団体等に対する補助及び委託経費(実行委員会等に対する補助を含む。)
 「市区立文化施設経費」には、文化施設(文化会館、美術館等)の管理運営のために市区が支出する経費(人件費を除く。)を記入する。
 (修繕費、光熱水費、文化施設の管理運営を財団等に委託している場合の委託費を含む。)
 図書館及び公民館は社会教育施設に該当するので、文化施設には含めない。
 なお、図書館等の分野の施設と複合している場合には、文化施設に係る経費のみを区分し記入する。分け難い場合には両者を含めて記入する。
- [注4] 「市区立文化施設建設費」には、土地購入費、建設費等(準備費、調査費、設計料等を含む。)を記入する。
- [注5] 「国支出金」は、国庫補助金、国庫委託金、国庫負担金を記入。国支出金及び都道府県支出金を除いた額を市区支出額に記入。
- [注6] 指定管理制度によって文化施設の管理者に指定管理料を支払っている場合は、人件費を除き、事業費を芸術文化事業費に、管理運営費を市区立文化施設経費に計上する。
 指定管理料は、市の積算上の内訳で、人件費、事業費、施設経費に分類すればよい。(指定管理者の決算額でなく構わない。)

※黄色のセルに数字を記入すること(空欄はつらない)。水色部分および斜線部分には入力しないでください。(水色部分は自動計算されます。)

都道府県

都道府県名	
担当室課・担当者名	
電話番号	
E-mailアドレス	

[4] ①都道府県の文化財保護経費 (平成20年度決算額)

(単位: 千円)

国指定文化財等保存事業経費	重要文化財等 (a)		埋蔵文化財 (c)		財源内訳		財源内訳		合計
	財源内訳		財源内訳		財源内訳		財源内訳		
	国支出金 (b)	都道府県支出額 (a)-(b)	国支出金 (d)	都道府県支出額 (c)-(d)	国支出金 (f)	都道府県支出額 (e)-(f)	国支出金 (h)	都道府県支出額 (g)-(h)-(i)	
0	0		0		0		0		0

【記入上の注意】

- ①計上する経費は別表に掲げる事業に要する経費とする。
- ②「都道府県支出額」には、国庫補助事業における都道府県負担額、市区町村事業等に対する都道府県補助金・負担金（国庫補助額は含めない。）、その他文化財保護事業に係る経費を記入する。
- ③所有者負担金は計上しない。

※黄色のセルに数字を記入すること（空欄はつくらない）。水色部分および斜線部分には入力しないでください。（水色部分は自動計算されます。）

[4] ②市区町村の文化財保護経費 (指定都市、中核市を除く。) (平成20年度決算額)

(単位: 千円)

国指定文化財等保存事業経費	重要文化財等 (a)		埋蔵文化財 (d)		財源内訳		財源内訳		国・地方公共団体指定文化財保護管理経費等 (g)		合計
	財源内訳		財源内訳		財源内訳		財源内訳		財源内訳		
	国支出金 (b)	都道府県支出額 (c)	国支出金 (e)	都道府県支出額 (f)	国支出金 (h)	都道府県支出額 (i)	国支出金 (j)	都道府県支出額 (k)-(l)-(m)	国支出金 (n)	都道府県支出額 (o)-(p)-(q)	
0	0		0		0		0		0		0

※各都道府県内の市区町村（指定都市、中核市を除く。）の回答・集計結果を記入してください。

<別表>

【国指定文化財等保存事業経費】

- ・重要文化財等（国宝、特別史跡名勝天然記念物を含む。）

重要文化財（建造物）	保存修理、防災施設等（環境保全、耐震診断、民家保存管理施設を含む）、買上げ
重要伝統的建造物群保存地区	保存修理、防災施設、買上げ（説明板等設置、修景・復旧、環境の保全整備、各単費事業を含む）
登録有形文化財（建造物）	設計監理
重要文化財（美術工芸品）	保存修理、防災・保存施設（収蔵庫を含む）、買上げ
史跡名勝天然記念物	史跡等買上げ、史跡等活用推進事業（「歴史の道整備」を含む）、防災施設、史跡等保存管理計画策定、天然記念物保護増殖・食害対策、保存修理
登録記念物	設計監理、保存施設（標識、説明板等）の設置
重要な文化的景観	調査、保存管理計画策定、整備、普及・啓発
重要無形文化財	伝承、公開、記録作成
選定保存技術	伝承
重要有形・無形民俗文化財	保存修理、防災管理、保存施設、伝承、公開、記録作成、買上げ

- ・埋蔵文化財

埋蔵文化財（学術調査等）	文化財保護法第92条、第99条に基づく発掘調査、遺跡詳細分布調査、重要遺跡基本資料整備、出土遺物保存処理（緊急調査に係るものを除く）
埋蔵文化財（緊急調査）	文化財保護法第92条、第99条に基づく発掘調査で、開発行為等に伴う事前調査
埋蔵文化財（保存活用）	体験学習、広報資料作成、出土遺物再整理、設備整備

※埋蔵文化財（緊急調査）は、文化庁文化財部記念物課が実施する「平成20年度実施の土木工事等に伴う緊急発掘調査の費用負担の実態調査」の結果に基づく額とする。

【国・地方公共団体指定文化財保護管理経費】

調査	指定文化財調査、未指定文化財調査、「歴史の道」調査、総合学術調査、地方埋蔵文化財調査センターの建設・運営費、伝統的建造物群保存対策調査、その他
普及・活用	映画・スライド作成、展覧会、講習会、文化財愛護活動、文化財保護強調週間の各種行事、歴史民俗資料館の建設・運営費、その他
国指定文化財管理	国指定文化財の管理（防災設備保守点検、差し茅、防蟻・防虫等小修理、文化財保護管理指導）に係る経費、国有文化財の管理に係る経費
都道府県指定文化財	都道府県文化財保護条例に基づき指定された文化財の保存・活用に関する経費
市（区）町村指定文化財	市（区）町村文化財保護条例に基づき指定された文化財の保存・活用に関する経費
文化財関係団体補助	文化財保護を主たる目的とする団体に対する文化財保護関係事業への補助金（文化財愛護団体等に対する補助金は除く）
その他	文化財保護審議会事務費、文化財保護指導委員手当、未指定無形民俗文化財の伝承等

指定都市・中核市

市名	:	
担当室課・担当者名	:	
電話番号	:	
E-mailアドレス	:	

[4] 指定都市・中核市の文化財保護経費 (平成20年度決算額)

(単位: 千円)

国指定文化財 財等保存 事業経費	重要文化財 等 (a)			埋蔵文化財 (d)			財源内訳			合計
	国支出金 (b)	都道府県 支出額 (c)	市区 支出額 (a)-(b)-(c)	国支出金 (e)	都道府県 支出金 (f)	市区 支出額 (d)-(e)-(f)	国支出金 (h)	都道府県 支出金 (i)	市区 支出額 (g)-(h)-(i)	
0	0			0			0			0

【記入上の注意】

- ①計上する経費は別表に掲げる事業に要する経費とする。
- ②「市区支出額」には、国庫補助事業・都道府県補助事業における市区負担額、市区実施事業（補助事業を含む。）における市区支出額の合計額を記入する。
- ③所有者負担金は計上しない。

※黄色のセルに数字を記入すること（空欄はつくらない）。水色部分および斜線部分には入力しないでください。（水色部分は自動計算されます。）

<別表>

【国指定文化財等保存事業経費】

・重要文化財等(国宝、特別史跡名勝天然記念物を含む。)

重要文化財(建造物)	保存修理、防災施設等(環境保全、耐震診断、民家保存管理施設を含む)、買上げ
重要伝統的建造物群保存地区	保存修理、防災施設、買上げ(説明板等設置、修景・復旧、環境の保全整備、各単費事業を含む)
登録有形文化財(建造物)	設計監理
重要文化財(美術工芸品)	保存修理、防災・保存施設(収蔵庫を含む)、買上げ
史跡名勝天然記念物	史跡等買上げ、史跡等活用推進事業(「歴史の道整備」を含む)、防災施設、史跡等保存管理計画策定、天然記念物保護増殖・食害対策、保存修理
登録記念物	設計監理、保存施設(標識、説明板等)の設置
重要文化的景観	調査、保存管理計画策定、整備、普及・啓発
重要無形文化財	伝承、公開、記録作成
選定保存技術	伝承
重要有形・無形民俗文化財	保存修理、防災管理、保存施設、伝承、公開、記録作成、買上げ

・埋蔵文化財

埋蔵文化財(学術調査等)	文化財保護法第92条、第99条に基づく発掘調査、遺跡詳細分布調査、重要遺跡基本資料整備、出土遺物保存処理(緊急調査に係るものを除く)
埋蔵文化財(緊急調査)※	文化財保護法第92条、第99条に基づく発掘調査で、開発行為等に伴う事前調査
埋蔵文化財(保存活用)	体験学習、広報資料作成、出土遺物再整理、設備整備

※埋蔵文化財(緊急調査)は、文化庁文化財部記念物課が実施する「平成20年度実施の土木工事等に伴う緊急発掘調査の費用負担の実態調査」の結果に基づく額とする。

【国・地方公共団体指定文化財保護管理経費】

調査	指定文化財調査、未指定文化財調査、総合学術調査、総合学術調査、地方埋蔵文化財調査センターの建設・運営費、伝統的建造物群保存対策調査、その他
普及・活用	映画・スライド作成、展覧会、講習会、文化財愛護活動、文化財保護講演会、文化財保護講演会、歴史民俗資料館の建設・運営費、町並みセンター等のパブリック等作成・運営費、その他
国指定文化財管理	国指定文化財の管理(防災設備保守点検、差し茅、防蟻・防虫等小修理、文化財保護管理指導、伝統的建造物群保存地区の特定物件等及び環境の維持管理)に係る経費、国有文化財の管理に係る経費
都道府県指定文化財	都道府県文化財保護条例に基づき指定された文化財の保存・活用に関する経費
市(区)町村指定文化財	市(区)町村文化財保護条例に基づき指定された文化財の保存・活用に関する経費
文化財関係団体補助	文化財保護を主たる目的とする団体(伝統的建造物群保存地区の保存会等を含む)に対する文化財保護関係事業への補助金
その他	文化財保護審議会事務費、文化財保護指導委員手当、未指定無形民俗文化財の伝承等

<文化庁連絡先>

文化庁長官官房政策課 政策調整係
〒100-8959 千代田区霞ヶ関3-2-2
T E L : 03-5253-4111 (内線 3106)
E-mail : s-chosei@bunka.go.jp
U R L : <http://www.bunka.go.jp/>

