

地方における文化行政の状況について
(平成25年度)

平成27年9月
文 化 庁

は し が き

文化芸術の振興に関する基本的な方針（第4次基本方針）（平成27年5月22日閣議決定）の基本理念にも示されるとおり、心豊かな国民生活を実現するとともに、活力ある社会を構築して国力の増進を図る上で、文化芸術の担うべき役割は大きく、成熟社会における新たな成長分野としての潜在力を喚起していく視点は重要です。

また、我が国には各地域に多様で豊かな文化芸術が存在し、その厚みが日本文化全体の豊かさを成していることを想起すれば、各地域の活性化を図る上でも文化芸術の果たすべき役割は極めて重要になっています。

こうした認識の下、「文化芸術立国」を実現するためには、文化芸術振興の意義に対する国民の理解の上に、個人、企業、NPO・NGOを含む民間団体、地方公共団体、国など各主体が各々の役割を明確化しつつ、相互の連携強化を図り、社会を挙げて文化芸術振興を図る必要があります。文化行政に焦点を当てるならば、各地域の実情を踏まえた特色ある文化芸術振興の主たる役割を担うべき地方公共団体と国が、適切な役割分担の下、一層密接な連携により相乗効果を期することが求められ、そのためにも年々変化する各地域の文化行政の現状と文化芸術を取り巻く諸状況を的確に把握しておく必要があります。

このような趣旨から、本冊子は平成25年度の「地方における文化行政の状況」について取りまとめたものです。

本冊子の取りまとめに当たり、御協力いただいた都道府県・市区町村御担当者の方々をはじめ、関係者各位に対し厚くお礼申し上げます。

目 次

I. 文化行政担当部署

1. 都道府県	・ ・ ・ ・ ・	1
2. 政令指定都市	・ ・ ・ ・ ・	7
3. 中核市	・ ・ ・ ・ ・	10

II. 条例, 指針等

1. 文化振興のための条例の制定状況		
(1) 都道府県	・ ・ ・ ・ ・	15
(2) 政令指定都市	・ ・ ・ ・ ・	15
(3) 中核市	・ ・ ・ ・ ・	15
(4) 市区町村(政令市・中核市を除く)	・ ・ ・ ・ ・	16
2. 文化政策の指針等の策定状況		
(1) 都道府県	・ ・ ・ ・ ・	18
(2) 政令指定都市	・ ・ ・ ・ ・	19
(3) 中核市	・ ・ ・ ・ ・	19
(4) 市区町村(政令市・中核市を除く)	・ ・ ・ ・ ・	20

III. 文化関係経費

1. 文化関係経費		
(1) 文化関係経費の区分	・ ・ ・ ・ ・	21
(2) 文化関係経費の概要	・ ・ ・ ・ ・	22
2. 芸術文化経費		
(1) 芸術文化経費の概要	・ ・ ・ ・ ・	24
(2) 平成25年度芸術文化経費決算集計額の内訳	・ ・ ・ ・ ・	26
3. 文化財保護経費		
(1) 文化財保護経費の概要	・ ・ ・ ・ ・	43
(2) 平成25年度文化財保護経費決算集計額の内訳	・ ・ ・ ・ ・	45

<参考>様式	・ ・ ・ ・ ・	51
--------	-----------	----

I. 文化行政担当部署

1. 都道府県

(平成26年10月1日現在)

都道府県名	文化行政区分	教育委員会	知事部局
北海道	文化振興全般		環境生活部くらし安全局文化・スポーツ課
	芸術文化	教育庁生涯学習推進局生涯学習課	環境生活部くらし安全局文化・スポーツ課
	文化財保護	教育庁生涯学習推進局文化財・博物館課	環境生活部くらし安全局文化・スポーツ課
	国際文化交流	教育庁生涯学習推進局生涯学習課	環境生活部くらし安全局文化・スポーツ課
青森県	文化振興全般		環境生活部県民生活文化課
	芸術文化		環境生活部県民生活文化課
	文化財保護	教育庁文化財保護課	
	国際文化交流		観光国際戦略局国際経済課
岩手県	文化振興全般		環境生活部若者女性協働推進室
	芸術文化	生涯学習文化課	環境生活部若者女性協働推進室
	文化財保護	生涯学習文化課	
	国際文化交流		環境生活部若者女性協働推進室
宮城県	文化振興全般		環境生活部消費生活・文化課
	芸術文化	教育庁生涯学習課	環境生活部消費生活・文化課
	文化財保護	教育庁文化財保護課	
	国際文化交流		環境生活部消費生活・文化課／経済商工観光部 国際経済・交流課
秋田県	文化振興全般		観光文化スポーツ部文化振興課
	芸術文化	生涯学習課	観光文化スポーツ部文化振興課
	文化財保護	生涯学習課文化財保護室	
	国際文化交流		企画振興部国際課
山形県	文化振興全般		企画振興部県民文化課
	芸術文化	教育庁高校教育課	企画振興部県民文化課
	文化財保護	教育庁文化財・生涯学習課	
	国際文化交流		商工労働観光部経済交流課国際室
福島県	文化振興全般		文化スポーツ局文化振興課
	芸術文化	社会教育課	文化スポーツ局文化振興課
	文化財保護	文化財課	
	国際文化交流		文化スポーツ局文化振興課／生活環境部国際課
茨城県	文化振興全般		生活環境部生活文化課
	芸術文化	文化課	生活環境部生活文化課
	文化財保護	文化課	
	国際文化交流		生活環境部国際課

都道府県名	文化行政区分	教育委員会	知事部局
栃木県	文化振興全般		県民生活部県民文化課
	芸術文化		県民生活部県民文化課
	文化財保護	文化財課	
	国際文化交流		産業労働観光部国際課
群馬県	文化振興全般		生活文化スポーツ部文化振興課
	芸術文化		生活文化スポーツ部文化振興課
	文化財保護	文化財保護課	
	国際文化交流		企画部国際戦略課
埼玉県	文化振興全般	市町村支援部生涯学習文化財課	県民生活部文化振興課
	芸術文化	市町村支援部生涯学習文化財課	県民生活部文化振興課
	文化財保護	市町村支援部生涯学習文化財課	
	国際文化交流		県民生活部国際課
千葉県	文化振興全般		環境生活部県民生活・文化課
	芸術文化		環境生活部県民生活・文化課
	文化財保護	教育振興部文化財課	
	国際文化交流		総合企画部国際課
東京都	文化振興全般		生活文化局文化振興部企画調整課
	芸術文化		生活文化局文化振興部企画調整課
	文化財保護	地域教育支援部管理課	
	国際文化交流		生活文化局文化振興部企画調整課
神奈川県	文化振興全般		県民局くらし県民部文化課
	芸術文化	教育局生涯学習部生涯学習課	県民局くらし県民部文化課
	文化財保護	教育局生涯学習部文化遺産課	
	国際文化交流		県民局くらし県民部国際課
新潟県	文化振興全般		県民生活・環境部文化振興課
	芸術文化	文化行政課	県民生活・環境部文化振興課
	文化財保護	文化行政課	
	国際文化交流	文化行政課	県民生活・環境部文化振興課
富山県	文化振興全般		生活環境文化部文化振興課
	芸術文化		生活環境文化部文化振興課
	文化財保護	生涯学習・文化財室	
	国際文化交流		観光・地域振興局国際・日本海政策課
石川県	文化振興全般		県民文化局文化振興課
	芸術文化		県民文化局文化振興課
	文化財保護	文化財課	
	国際文化交流		観光戦略推進部国際交流課

都道府県名	文化行政区分	教育委員会	知事部局
福井県	文化振興全般		観光営業部文化振興課
	芸術文化		観光営業部文化振興課
	文化財保護	生涯学習・文化財課文化財グループ	観光営業部文化振興課
	国際文化交流		観光営業部観光振興課国際グループ
山梨県	文化振興全般		企画県民部生涯学習文化課
	芸術文化	学術文化財課	企画県民部生涯学習文化課
	文化財保護	学術文化財課	
	国際文化交流		観光部国際交流課
長野県	文化振興全般		県民文化部文化政策課
	芸術文化	教育委員会事務局教学指導課	県民文化部文化政策課
	文化財保護	教育委員会事務局文化財・生涯学習課	
	国際文化交流		県民文化部国際課
岐阜県	文化振興全般		環境生活部文化振興課
	芸術文化	社会教育文化課	環境生活部文化振興課
	文化財保護	社会教育文化課	
	国際文化交流		環境生活部文化振興課
静岡県	文化振興全般		文化・観光部文化学術局文化政策課
	芸術文化		文化・観光部文化学術局文化政策課
	文化財保護	文化財保護課	
	国際文化交流		文化・観光部文化学術局文化政策課
愛知県	文化振興全般		県民生活部文化芸術課
	芸術文化	生涯学習課	県民生活部文化芸術課
	文化財保護	生涯学習課文化財保護室	
	国際文化交流		県民生活部文化芸術課
三重県	文化振興全般		環境生活部文化振興課
	芸術文化		環境生活部文化振興課
	文化財保護	社会教育・文化財保護課	
	国際文化交流		環境生活部文化振興課／雇用経済部国際戦略課
滋賀県	文化振興全般		総合政策部文化振興課
	芸術文化		総合政策部文化振興課
	文化財保護	文化財保護課	
	国際文化交流		商工観光労働部観光交流局
京都府	文化振興全般	社会教育課	文化環境部文化政策課
	芸術文化	社会教育課	文化環境部文化芸術振興課
	文化財保護	文化財保護課	文化環境部文化政策課
	国際文化交流		知事直轄組織国際課／文化環境部文化交流事業課

都道府県名	文化行政区分	教育委員会	知事部局
大阪府	文化振興全般		府民文化部都市魅力創造局文化課
	芸術文化		府民文化部都市魅力創造局文化課
	文化財保護	文化財保護課	
	国際文化交流		府民文化部都市魅力創造局文化課
兵庫県	文化振興全般		企画県民部県民文化局芸術文化課
	芸術文化		企画県民部県民文化局芸術文化課
	文化財保護	教育委員会事務局文化財課	
	国際文化交流		産業労働部国際局国際交流課
奈良県	文化振興全般		地域振興部文化振興課
	芸術文化		地域振興部文化振興課／くらし創造部青少年・生涯学習課
	文化財保護	文化財保存課	
	国際文化交流		総務部知事公室国際課
和歌山県	文化振興全般	生涯学習局文化遺産課	企画部企画政策局文化国際課
	芸術文化	生涯学習局文化遺産課	企画部企画政策局文化国際課
	文化財保護	生涯学習局文化遺産課	
	国際文化交流		企画部企画政策局文化国際課
鳥取県	文化振興全般		文化観光スポーツ局文化政策課
	芸術文化		文化観光スポーツ局文化政策課
	文化財保護	文化財課	
	国際文化交流		文化観光スポーツ局文化政策課
島根県	文化振興全般		環境生活部文化国際課
	芸術文化		環境生活部文化国際課
	文化財保護	文化財課	
	国際文化交流		環境生活部文化国際課
岡山県	文化振興全般		環境文化部文化振興課
	芸術文化	生涯学習課	環境文化部文化振興課
	文化財保護	文化財課	
	国際文化交流		環境文化部文化振興課／県民生活部国際課
広島県	文化振興全般		環境県民局文化芸術課
	芸術文化		環境県民局文化芸術課
	文化財保護	管理部文化財課	
	国際文化交流		地域政策局国際課
山口県	文化振興全般		総合企画部スポーツ文化局文化振興課
	芸術文化		総合企画部スポーツ文化局文化振興課
	文化財保護	社会教育・文化財課	
	国際文化交流		総合企画部スポーツ文化局文化振興課／ 総合企画部国際課

都道府県名	文化行政区分	教育委員会	知事部局
徳島県	文化振興全般		県民環境部文化スポーツ立県局とくしま文化振興課
	芸術文化	文化の森統括本部	県民環境部文化スポーツ立県局とくしま文化振興課
	文化財保護	教育文化政策課	
	国際文化交流		商工労働部観光国際局国際戦略課
香川県	文化振興全般		政策部文化振興課
	芸術文化		政策部文化振興課
	文化財保護	生涯学習・文化財課	
	国際文化交流		総務部知事公室国際課
愛媛県	文化振興全般		企画振興部地域振興局文化・スポーツ振興課
	芸術文化		企画振興部地域振興局文化・スポーツ振興課
	文化財保護	教育委員会事務局管理部文化財保護課	
	国際文化交流		企画振興部地域振興局文化・スポーツ振興課／経済労働部管理局国際交流課
高知県	文化振興全般		文化生活部文化推進課
	芸術文化		文化生活部文化推進課
	文化財保護	文化財課	
	国際文化交流		文化生活部国際交流課
福岡県	文化振興全般		新社会推進部県民文化スポーツ課
	芸術文化	社会教育課	新社会推進部県民文化スポーツ課
	文化財保護	文化財保護課	
	国際文化交流		新社会推進部国際交流局
佐賀県	文化振興全般		文化・スポーツ部文化課文化に親む風土づくり担当
	芸術文化		文化・スポーツ部文化課文化に親む風土づくり担当
	文化財保護	文化財課	
	国際文化交流		国際・観光部国際戦略グループ国際交流課
長崎県	文化振興全般		企画振興部文化観光物産局文化振興課
	芸術文化	学芸文化課	企画振興部文化観光物産局文化振興課
	文化財保護	学芸文化課	
	国際文化交流		企画振興部文化観光物産局国際課
熊本県	文化振興全般	教育長教育総務局文化課	企画振興部地域・文化振興局文化企画課
	芸術文化	教育長教育総務局文化課	企画振興部地域・文化振興局文化企画課
	文化財保護	教育長教育総務局文化課	
	国際文化交流		企画振興部地域・文化振興局文化企画課
大分県	文化振興全般		企画振興部芸術文化スポーツ振興課
	芸術文化		企画振興部芸術文化スポーツ振興課
	文化財保護	文化課	
	国際文化交流	文化課	

都道府県名	文化行政区分	教育委員会	知事部局
宮崎県	文化振興全般		総合政策部文化文教・国際課
	芸術文化	生涯学習課	総合政策部文化文教・国際課
	文化財保護	文化財課	
	国際文化交流	生涯学習課／学校政策課	総合政策部文化文教・国際課
鹿児島県	文化振興全般		生活・文化課
	芸術文化		生活・文化課
	文化財保護	文化財課	
	国際文化交流		生活・文化課／国際交流課
沖縄県	文化振興全般		文化観光スポーツ部文化振興課
	芸術文化	教育庁文化財課	文化観光スポーツ部文化振興課
	文化財保護	教育庁文化財課	
	国際文化交流	教育庁文化財課	文化観光スポーツ部文化振興課

2. 政令指定都市

(平成26年10月1日現在)

市名	文化行政区分	教育委員会	首長部局
札幌市	文化振興全般		観光文化局文化部市民文化課
	芸術文化		観光文化局文化部市民文化課
	文化財保護		観光文化局文化部文化財課
	国際文化交流		観光文化局文化部市民文化課
仙台市	文化振興全般		市民局文化スポーツ部文化振興課
	芸術文化	生涯学習部生涯学習課	市民局文化スポーツ部文化振興課
	文化財保護	生涯学習部文化財課	
	国際文化交流		市民局文化スポーツ部文化振興課／市民局市民協働推進部交流政策課
さいたま市	文化振興全般		市民・スポーツ文化局スポーツ文化部文化振興課
	芸術文化		市民・スポーツ文化局スポーツ文化部文化振興課
	文化財保護	生涯学習部文化財保護課	
	国際文化交流		経済局観光政策部国際課
千葉市	文化振興全般		市民局生活文化スポーツ部文化振興課
	芸術文化		市民局生活文化スポーツ部文化振興課
	文化財保護	生涯学習部生涯学習振興課	
	国際文化交流		総務局市長公室国際交流課
横浜市	文化振興全般		文化観光局文化振興部文化振興課
	芸術文化		文化観光局創造都市推進部創造都市推進課／文化振興部文化振興課
	文化財保護	教育委員会事務局総務部生涯学習文化財課	
	国際文化交流		文化観光局創造都市推進部創造都市推進課
川崎市	文化振興全般		市民・こども局市民文化室
	芸術文化		市民・こども局市民文化室
	文化財保護	生涯学習部文化財課	
	国際文化交流		総務局国際施策調整室／市民・こども局市民文化室
相模原市	文化振興全般		市民局文化振興課
	芸術文化		市民局文化振興課
	文化財保護	教育局生涯学習部文化財保護課	
	国際文化交流		総務局渉外部シティセールス・親善交流課
新潟市	文化振興全般		文化スポーツ部文化政策課
	芸術文化		文化スポーツ部文化政策課
	文化財保護		文化スポーツ部歴史文化課
	国際文化交流		観光・国際交流部国際課
静岡市	文化振興全般		生活文化局文化スポーツ部文化振興課
	芸術文化	教育委員会事務局教育部教育総務課	生活文化局文化スポーツ部文化振興課
	文化財保護		生活文化局文化スポーツ部文化財課
	国際文化交流		企画局企画部企画課

市名	文化行政区分	教育委員会	首長部局
浜松市	文化振興全般		市民部文化政策課
	芸術文化		市民部文化政策課
	文化財保護		市民部文化財課
	国際文化交流		企画調整部国際課
名古屋市	文化振興全般		市民経済局文化観光部文化振興室
	芸術文化		市民経済局文化観光部文化振興室
	文化財保護	生涯学習部文化財保護室	
	国際文化交流		市長室国際交流課／市民経済局文化観光部文化振興室
京都市	文化振興全般		文化市民局文化芸術都市推進室文化芸術企画課
	芸術文化		文化市民局文化芸術都市推進室文化芸術企画課
	文化財保護		文化市民局文化芸術都市推進室文化財保護課
	国際文化交流		総合企画局国際化推進室
大阪市	文化振興全般		経済戦略局文化部文化課
	芸術文化		経済戦略局文化部文化課
	文化財保護	生涯学習部文化財保護担当	
	国際文化交流		経済戦略局文化部文化課／経済戦略局立地推進部国際担当(都市間交流担当)
堺市	文化振興全般		文化観光局文化部文化課
	芸術文化		文化観光局文化部文化課
	文化財保護		文化観光局文化部文化財課
	国際文化交流		文化観光局国際部国際課
神戸市	文化振興全般		市民参画推進局文化交流部
	芸術文化		市民参画推進局文化交流部
	文化財保護	教育委員会事務局社会教育部文化財課	
	国際文化交流		市長室国際交流推進部
岡山市	文化振興全般		文化振興課
	芸術文化		文化振興課
	文化財保護	文化財課	
	国際文化交流		国際課
広島市	文化振興全般		市民局文化スポーツ部文化振興課
	芸術文化		市民局文化スポーツ部文化振興課
	文化財保護		市民局文化スポーツ部文化振興課
	国際文化交流		市民局文化スポーツ部文化振興課
北九州市	文化振興全般		市民文化スポーツ局文化スポーツ部文化政策課
	芸術文化		市民文化スポーツ局文化スポーツ部文化政策課／文化振興課
	文化財保護		市民文化スポーツ局文化スポーツ部文化政策課／文化振興課
	国際文化交流		市民文化スポーツ局文化スポーツ部文化政策課／文化振興課／総務企画局国際部国際政策課

市名	文化行政区分	教育委員会	首長部局
福岡市	文化振興全般		経済観光文化局文化振興部文化振興課
	芸術文化		経済観光文化局文化振興部文化振興課
	文化財保護		経済観光文化局文化財部文化財保護課
	国際文化交流		総務企画局国際部
熊本市	文化振興全般		観光文化交流局文化振興課
	芸術文化		観光文化交流局文化振興課
	文化財保護		観光文化交流局文化振興課
	国際文化交流		観光文化交流局シティプロモーション課国際室

3. 中核市

(平成26年10月1日現在)

市名	文化行政区分	教育委員会	首長部局
函館市	文化振興全般	生涯学習部生涯学習文化課	
	芸術文化	生涯学習部生涯学習文化課	
	文化財保護	生涯学習部文化財課	
	国際文化交流		企画部国際・地域交流課
旭川市	文化振興全般	社会教育部文化振興課	
	芸術文化	社会教育部文化振興課	
	文化財保護	社会教育部文化振興課	
	国際文化交流		総合政策部都市交流課
青森市	文化振興全般	文化スポーツ振興課	
	芸術文化	文化スポーツ振興課／浪岡教育事務所教育課	
	文化財保護	文化財課／浪岡教育事務所教育課	
	国際文化交流		経済部交流推進課
盛岡市	文化振興全般		市民協働推進課文化国際室
	芸術文化		市民協働推進課文化国際室
	文化財保護	歴史文化課	
	国際文化交流		市民協働推進課文化国際室
秋田市	文化振興全般	文化振興室	
	芸術文化	文化振興室	
	文化財保護	文化振興室	
	国際文化交流		企画財政部企画調整課
郡山市	文化振興全般	生涯学習部文化課	
	芸術文化	生涯学習部文化課	
	文化財保護	生涯学習部文化課	
	国際文化交流		政策開発部国際政策課
いわき市	文化振興全般	文化・スポーツ課	
	芸術文化	文化・スポーツ課	
	文化財保護	文化・スポーツ課	
	国際文化交流		市民協働部市民協働課／商工観光部観光交流課
宇都宮市	文化振興全般	文化課	
	芸術文化	文化課	
	文化財保護	文化課	
	国際文化交流		国際交流プラザ

市名	文化行政区分	教育委員会	首長部局
前橋市	文化振興全般		文化国際課
	芸術文化		文化国際課
	文化財保護	文化財保護課	
	国際文化交流		文化国際課
高崎市	文化振興全般		総務部文化課文化振興担当
	芸術文化		総務部文化課文化振興担当
	文化財保護	教育部文化財保護課文化財保護担当	
	国際文化交流		総務部秘書課国際交流担当
川越市	文化振興全般		文化スポーツ部文化芸術振興課
	芸術文化		文化スポーツ部文化芸術振興課
	文化財保護	教育総務部文化財保護課	都市計画部都市景観課
	国際文化交流		文化スポーツ部国際文化交流課
船橋市	文化振興全般	生涯学習部文化課	
	芸術文化	生涯学習部文化課	
	文化財保護	生涯学習部文化課	
	国際文化交流		市長公室秘書課国際交流室
柏市	文化振興全般	生涯学習部文化課	
	芸術文化	生涯学習部文化課	
	文化財保護	生涯学習部文化課	
	国際文化交流		地域づくり推進部協働推進課
横須賀市	文化振興全般		政策推進部文化振興課
	芸術文化	教育総務部美術館運営課	政策推進部文化振興課
	文化財保護	教育総務部生涯学習課	
	国際文化交流		政策推進部国際交流課
富山市	文化振興全般		企画管理部文化国際課
	芸術文化		企画管理部文化国際課
	文化財保護	生涯学習課	
	国際文化交流		企画管理部文化国際課
金沢市	文化振興全般		都市政策局歴史文化部文化政策課
	芸術文化		都市政策局歴史文化部文化政策課
	文化財保護		都市政策局歴史文化部文化財保護課
	国際文化交流		市長公室国際交流課／都市政策局歴史文化部文化政策課
長野市	文化振興全般	文化芸術推進課	
	芸術文化	文化芸術推進課	
	文化財保護	文化財課	
	国際文化交流		企画政策部秘書課国際室

市名	文化行政区分	教育委員会	首長部局
岐阜市	文化振興全般		市民参画部男女共同参画・文化課
	芸術文化		市民参画部男女共同参画・文化課
	文化財保護	社会教育課	
	国際文化交流		市民参画部国際課
豊橋市	文化振興全般		文化市民部文化課
	芸術文化	教育部美術博物館	文化市民部文化課
	文化財保護	教育部美術博物館	
	国際文化交流		文化市民部多文化共生・国際課
岡崎市	文化振興全般		文化芸術部文化総務課
	芸術文化		文化芸術部文化総務課
	文化財保護	社会教育課	
	国際文化交流		市民生活部市民協働推進課
豊田市	文化振興全般	教育行政部文化振興課	
	芸術文化	教育行政部文化振興課・教育行政部美術館	
	文化財保護	教育行政部文化財課	
	国際文化交流	教育行政部文化振興課	企画政策部国際課
大津市	文化振興全般		市民部文化・青少年課
	芸術文化		市民部文化・青少年課
	文化財保護	文化財保護課	
	国際文化交流		政策調整部企画調整課国際交流室
豊中市	文化振興全般		人権文化部文化芸術室
	芸術文化		人権文化部文化芸術室
	文化財保護	地域教育振興室	
	国際文化交流		人権文化部人権政策室／文化芸術室
高槻市	文化振興全般		市民生活部文化スポーツ振興課
	芸術文化		市民生活部文化スポーツ振興課
	文化財保護	教育管理文化財課	
	国際文化交流		総合戦略室秘書課
枚方市	文化振興全般		文化振興課
	芸術文化		文化振興課
	文化財保護	文化財課	
	国際文化交流		地域振興総務課
東大阪市	文化振興全般		人権文化部文化国際課
	芸術文化		人権文化部文化国際課
	文化財保護	文化財課	
	国際文化交流		人権文化部文化国際課

市名	文化行政区分	教育委員会	首長部局
姫路市	文化振興全般		市民局文化交流課
	芸術文化		市民局文化交流課
	文化財保護	文化財課	
	国際文化交流		市民局文化交流課国際室／国際交流センター
尼崎市	文化振興全般		都市魅力創造発信課
	芸術文化		都市魅力創造発信課
	文化財保護	歴博・文化財担当	
	国際文化交流		都市魅力創造発信課
西宮市	文化振興全般		市民文化局文化スポーツまちづくり部文化振興課
	芸術文化		市民文化局文化スポーツまちづくり部文化振興課
	文化財保護	社会教育部文化財課	
	国際文化交流		政策局市長室秘書・国際課
奈良市	文化振興全般		市民活動部文化振興課
	芸術文化		市民活動部文化振興課
	文化財保護	教育総務部文化財課	
	国際文化交流		観光経済部観光戦略課
和歌山市	文化振興全般	生涯学習部文化振興課	
	芸術文化	生涯学習部文化振興課	
	文化財保護	生涯学習部文化振興課	
	国際文化交流		まちづくり局まちおこし部内外交流課
倉敷市	文化振興全般		文化産業局文化観光部文化振興課
	芸術文化		文化産業局文化観光部文化振興課
	文化財保護	生涯学習部文化財保護課	
	国際文化交流		文化産業局文化観光部国際課
福山市	文化振興全般	文化スポーツ振興部文化課	
	芸術文化	文化スポーツ振興部文化課	
	文化財保護	文化スポーツ振興部文化課	
	国際文化交流		市民局市民部市民相談課
下関市	文化振興全般		市民部市民文化課
	芸術文化	下関市立美術館	市民部市民文化課
	文化財保護	文化財保護課	
	国際文化交流		市民部市民文化課
高松市	文化振興全般		創造都市推進局文化芸術振興課
	芸術文化		創造都市推進局文化芸術振興課
	文化財保護		創造都市推進局文化財課
	国際文化交流		創造都市推進局観光交流課内都市交流室

市名	文化行政区分	教育委員会	首長部局
松山市	文化振興全般	文化財課	文化・スポーツ振興課
	芸術文化		文化・スポーツ振興課
	文化財保護	文化財課	
	国際文化交流		観光・国際交流課／文化・スポーツ振興課
高知市	文化振興全般		総務部総合政策課
	芸術文化	生涯学習課	
	文化財保護	民権・文化財課	
	国際文化交流		総務部総務課
久留米市	文化振興全般		市民文化部文化振興課
	芸術文化		市民文化部文化振興課
	文化財保護		市民文化部文化財保護課
	国際文化交流		商工観光労働部観光・国際課
長崎市	文化振興全般		経済局文化観光部文化振興課
	芸術文化		経済局文化観光部文化振興課
	文化財保護		経済局文化観光部文化財課
	国際文化交流		経済局文化観光部国際課
大分市	文化振興全般		企画部文化国際課
	芸術文化	教育部社会教育課／大分市美術館美術振興課	企画部文化国際課
	文化財保護	教育部文化財課	
	国際文化交流		企画部文化国際課
宮崎市	文化振興全般		地域振興部文化スポーツ課
	芸術文化		地域振興部文化スポーツ課
	文化財保護	文化財課	
	国際文化交流		企画財政部企画政策課
鹿児島市	文化振興全般		市民局市民文化部文化振興課
	芸術文化	管理部美術館	市民局市民文化部文化振興課
	文化財保護	管理部文化財課	
	国際文化交流		総務局市長室国際交流課
那覇市	文化振興全般		文化振興課
	芸術文化		文化振興課／文化財課／商工農水課
	文化財保護		文化財課
	国際文化交流		平和交流・男女参画課

Ⅱ. 条例, 指針等

1. 文化振興のための条例の制定状況

注)「文化振興のための条例」とは、地方公共団体における文化振興全般について規定する条例
(基金に関する条例, 文化施設等の管理運営に関する条例, 文化財保護関係条例などは除く)。

(1) 都道府県

(平成26年10月1日現在)

No	都道府県名	条例名	制定年度
1	北海道	北海道文化振興条例	平成6年度
2	岩手県	岩手県文化芸術振興基本条例	平成19年度
3	宮城県	宮城県文化芸術振興条例	平成16年度
4	福島県	福島県文化振興条例	平成15年度
5	栃木県	栃木県文化振興条例	平成19年度
6	群馬県	群馬県文化基本条例	平成24年度
7	埼玉県	埼玉県文化芸術振興基本条例	平成21年度
8	東京都	東京都文化振興条例	昭和58年度
9	神奈川県	神奈川県文化芸術振興条例	平成20年度
10	富山県	富山県民文化条例	平成8年度
11	岐阜県	岐阜県文化芸術振興基本条例	平成20年度
12	静岡県	静岡県文化振興基本条例	平成18年度
13	滋賀県	滋賀県文化振興条例	平成21年度
14	京都府	京都府文化力による京都活性化推進条例	平成17年度
15	大阪府	大阪府文化振興条例	平成16年度
16	和歌山県	和歌山県文化芸術振興条例	平成20年度
17	鳥取県	鳥取県文化芸術振興条例	平成15年度
18	島根県	島根県文化芸術振興条例	平成23年度
19	岡山県	岡山県文化振興基本条例	平成17年度
20	広島県	広島県文化芸術振興のまちづくり推進条例	平成18年度
21	山口県	山口県文化芸術振興条例	平成19年度
22	徳島県	徳島県文化振興条例	平成16年度
23	香川県	文化芸術の振興による心豊かで活力あふれる香川づくり条例	平成19年度
24	熊本県	熊本県文化振興基本条例	昭和63年度
25	大分県	大分県文化振興条例	平成15年度
26	鹿児島県	鹿児島県文化芸術の振興に関する条例	平成16年度
27	沖縄県	沖縄県文化芸術振興条例	平成25年度

(2) 政令指定都市

No.	市名	条例の名称	制定年度
1	札幌市	札幌市文化芸術振興条例	平成19年度
2	さいたま市	さいたま市文化芸術都市創造条例	平成23年度
3	川崎市	川崎市文化芸術振興条例	平成16年度
4	京都市	京都文化芸術都市創生条例	平成17年度
5	大阪市	大阪市芸術文化振興条例	平成16年度

(3) 中核市

No.	市名	条例の名称	制定年度
1	函館市	函館市文化芸術振興条例	平成17年度
2	旭川市	旭川市文化芸術振興条例	平成20年度
3	秋田市	秋田市文化振興条例	昭和57年度
4	横須賀市	文化振興条例	平成19年度
5	長野市	長野市文化芸術及びスポーツの振興による文化力あふれるまちづくり条例	平成21年度
6	豊中市	豊中市文化芸術振興条例	平成17年度
7	枚方市	枚方市文化芸術振興条例	平成25年度
8	東大阪市	東大阪市文化芸術振興条例	平成20年度
9	奈良市	奈良市文化振興条例	平成19年度
10	高松市	高松市文化芸術振興条例	平成25年度
11	久留米市	久留米市文化芸術振興条例	平成17年度

(4)市区町村(政令市・中核市を除く)

No	都道府県名	市区町村名	条例名	制定年度
1	北海道	士別市	士別市文化振興条例	平成17年度
2		苫小牧市	苫小牧市民文化芸術振興条例	平成13年度
3		様似町	様似町文化振興条例	平成5年度
4		釧路市	釧路市文化芸術振興基本条例	平成26年度
5		小樽市	小樽市文化芸術振興条例	平成17年度
6		三笠市	三笠市民文化芸術振興条例	平成16年度
7	岩手県	二戸市	二戸市宝を生かしたまちづくり条例	平成17年度
8	宮城県	気仙沼市	気仙沼市文化芸術振興条例	平成17年度
9		利府町	利府町文化芸術振興条例	平成17年度
10	福島県	矢吹町	矢吹町文化・スポーツ振興条例	平成7年度
11	茨城県	牛久市	牛久市文化芸術振興条例	平成14年度
12		つくば市	つくば市文化芸術振興基本条例	平成16年度
13		常総市	常総市文化芸術振興条例	平成24年度
14	栃木県	小山市	小山市文化芸術振興条例	平成18年度
15	埼玉県	富士見市	富士見市文化芸術振興条例	平成24年度
16		深谷市	深谷市文化振興市民会議条例	平成17年度
17		草加市	草加市文化芸術振興条例	平成26年度
18	千葉県	我孫子市	我孫子市文化芸術振興条例	平成21年度
19	東京都	千代田区	千代田区文化芸術基本条例	平成15年度
20		港区	港区文化芸術振興条例	平成18年度
21		新宿区	新宿区文化芸術振興基本条例	平成22年度
22		品川区	品川区文化芸術・スポーツのまちづくり条例	平成19年度
23		目黒区	目黒区芸術文化振興条例	平成14年度
24		世田谷区	世田谷区文化及び芸術の振興に関する条例	平成17年度
25		渋谷区	渋谷区文化芸術振興基本条例	平成16年度
26		豊島区	豊島区文化芸術振興条例	平成17年度
27		板橋区	板橋区文化芸術振興基本条例	平成17年度
28		練馬区	練馬区文化芸術振興条例	平成16年度
29		足立区	足立区文化芸術振興基本条例	平成17年度
30		江戸川区	江戸川区文化振興条例	昭和61年度
31		墨田区	墨田区文化芸術振興基本条例	平成24年度
32		立川市	立川市文化芸術まちづくり条例	平成16年度
33		昭島市	昭島市文化芸術振興基本条例	平成20年度
34		小金井市	小金井市芸術文化振興条例	平成19年度
35		国分寺市	国分寺市文化振興条例	平成19年度
36		西東京市	西東京市文化芸術振興条例	平成22年度
37	神奈川県	逗子市	逗子市文化振興条例	平成21年度
38		厚木市	厚木市文化芸術振興条例	平成24年度
39		大和市	大和市文化芸術振興条例	平成21年度
40	山梨県	富士河口湖町	富士河口湖町心豊かな文化の町づくり振興条例	平成15年度
41		都留市	都留市文化のまちづくり条例	平成19年度
42	長野県	松本市	松本市文化芸術振興条例	平成15年度
43		中野市	中野市文化芸術振興条例	平成20年度
44	静岡県	三島市	三島市文化振興基本条例	平成26年度
45	愛知県	春日井市	春日井市文化振興基本条例	平成17年度
46		清須市	清須市文化芸術振興条例	平成22年度
47	三重県	津市	津市文化振興条例	平成17年度
48		四日市市	四日市市文化振興条例	平成14年度
49		松阪市	松阪市文化芸術振興条例	平成20年度
50	滋賀県	近江八幡市	近江八幡市文化振興条例	平成25年度

No	都道府県名	市区町村名	条例名	制定年度
51	京都府	城陽市	城陽市文化芸術の振興に関する条例	平成17年度
52		八幡市	八幡市文化芸術振興条例	平成16年度
53	大阪府	岸和田市	岸和田市文化振興条例	平成25年度
54		吹田市	吹田市文化振興基本条例	平成18年度
55		泉大津市	泉大津市文化芸術振興条例	平成18年度
56		寝屋川市	寝屋川市文化振興条例	平成21年度
57		門真市	門真市文化芸術振興条例	平成18年度
58		摂津市	摂津市文化振興条例	平成17年度
59		能勢町	浄瑠璃の里文化振興条例	平成17年度
60	兵庫県	明石市	明石文化芸術創生条例	平成20年度
61		高砂市	高砂市文化振興条例	平成23年度
62		芦屋市	芦屋市文化基本条例	平成21年度
63	鳥取県	鳥取市	鳥取市文化芸術振興条例	平成20年度
64	岡山県	久米南町	久米南町文化振興条例	平成22年度
65	島根県	出雲市	21世紀出雲芸術文化のまちづくり条例	平成17年度
66			21世紀出雲「神在月」文化振興条例	平成19年度
67	山口県	宇部市	宇部市文化の振興及び文化によるまちづくり条例	平成22年度
68	徳島県	鳴門市	鳴門市文化のまちづくり条例	平成18年度
69	香川県	小豆島町	小豆島町芸術文化のまちづくり条例	平成22年度
70		小豆島町	海の道を活かし、アートや文化による地域活性化を目指す条例	平成26年度
71		丸亀市	丸亀市文化振興条例	平成16年度
72	福岡県	飯塚市	飯塚市文化振興基本条例	平成18年度
73		筑紫野市	筑紫野市文化振興条例	平成21年度
74		宗像市	宗像市文化芸術振興条例	平成21年度
75		太宰府市	太宰府市文化振興条例	平成9年度
76		古賀市	古賀市文化芸術振興条例	平成20年度
77		朝倉市	朝倉市文化芸術振興条例	平成22年度
78	熊本県	宇城市	宇城市伝統文化継承条例	平成17年度
79	大分県	日田市	日田市文化振興条例	平成17年度

2. 文化政策の指針等の策定状況

注1)「文化政策の指針等」とは、地方公共団体における文化振興全般、市民や文化団体による芸術文化振興について規定する計画、指針等(計画、指針、ビジョン、プラン、方針、構想など名称は問わない)。
注2)文化芸術振興基本法施行(平成13年12月7日)以降に策定されたもの。

(1) 都道府県

(平成26年10月1日現在)

No.	都道府県名	指針等の名称	策定年月	計画期間
1	岩手県	岩手県文化芸術振興指針	平成20年12月	5年間
2	宮城県	宮城県文化芸術振興ビジョン	平成17年7月	10年間
3	秋田県	あきた文化振興ビジョン	平成17年3月	おおむね10年間
4	山形県	やまがた文化振興プラン	平成18年3月	おおむね10年間
5	福島県	福島県文化振興基本計画～ふくしま文化元気創造プラン～	平成22年3月 平成25年3月改訂	8年間
6	茨城県	いばらき文化振興ビジョン	平成16年3月	おおむね16年間
7	栃木県	栃木県文化振興基本計画	平成21年2月	10年間
8	群馬県	群馬県文化振興指針	平成25年3月	5年間
9	埼玉県	埼玉県文化芸術振興計画	平成23年3月	5年間
10	千葉県	ちば文化振興計画	平成24年3月	5年間
11	東京都	東京都文化振興指針	平成18年5月	おおむね10年間
12	神奈川県	かながわ文化芸術振興計画	平成21年3月 平成26年3月改定	5年間
13	新潟県	新潟県文化プラン	平成23年9月	6年間
14	富山県	新世紀とやま文化振興計画	平成18年10月 平成24年5月改定	10年間
15	長野県	長野県文化芸術振興指針	平成21年3月	おおむね10年間
16	岐阜県	岐阜県文化振興指針	平成19年6月	中長期
17	静岡県	第3期ふじのくに文化振興基本計画	平成26年3月	3年間
18	愛知県	文化芸術創造あいちづくり推進方針	平成19年12月	10年間
19	三重県	三重の文化振興方針	平成20年3月	特になし
20	滋賀県	滋賀県文化振興基本方針	平成23年3月	5年間
21	京都府	京の文化力・次世代育成プラン	平成23年12月	特になし
		京都こころの文化・未来創作ビジョン	平成24年12月	おおむね5年間
22	大阪府	第3次大阪府文化振興計画	平成25年3月	3年間
23	兵庫県	芸術文化振興ビジョン	平成16年5月	7～12年間
24	奈良県	奈良県文化振興ビジョン	平成5年9月	特になし
25	和歌山県	和歌山県文化芸術振興基本計画	平成22年4月	5年間
26	岡山県	おかやま文化振興ビジョン	平成20年2月 平成25年2月改訂	10年間
27	広島県	ひろしま文化・芸術振興ビジョン	平成15年3月	特になし
28	山口県	やまぐち文化芸術振興プラン	平成25年3月	4年間
29	徳島県	徳島県文化振興基本方針	平成18年3月	10年間
30	香川県	香川県文化芸術振興計画	平成25年3月	5年間
31	高知県	高知県芸術文化振興ビジョン	平成18年3月	10年間
32	福岡県	福岡県文化振興プラン	平成17年3月	10年間
33	大分県	大分県文化振興基本方針	平成17年3月	特になし
34	宮崎県	みやざき文化振興ビジョン	平成23年3月	10年間
35	鹿児島県	鹿児島県文化芸術振興指針	平成18年3月	特になし

(2) 政令指定都市

No.	市名	指針等の名称	策定年月	計画期間
1	札幌市	札幌市文化芸術基本計画	平成21年3月	おおむね5年間
2	仙台市	仙台市における芸術文化振興のための指針	平成19年3月	短中期的期間をめぐ
3	さいたま市	さいたま市文化芸術都市創造計画	平成26年3月	7年間
4	千葉市	千葉市文化芸術振興計画	平成20年3月	8年間
5	横浜市	横浜市文化芸術創造都市施策の基本的な考え方	平成24年12月	おおむね10年間
6	川崎市	第2期川崎市文化芸術振興計画	平成26年3月	おおむね10年間
7	相模原市	さがみはら文化振興プラン	平成22年3月	10年間
8	新潟市	新潟市文化創造都市ビジョン	平成24年3月	おおむね5年間
9	静岡市	静岡市文化振興ビジョン	平成18年3月	9年間
10	浜松市	浜松市文化振興ビジョン	平成21年3月	10年間
11	名古屋市	名古屋市文化振興計画	平成22年3月	4年間
12	京都市	京都文化芸術都市創生計画	平成19年3月 平成24年3月改訂	10年間
13	大阪市	大阪市文化振興計画	平成25年4月	3年間
14	堺市	第2次堺市文化芸術推進プラン～市民と創る歴史文化のまち堺をめざして～	平成25年11月	おおむね5年間
15	岡山市	岡山市文化芸術振興ビジョン	平成24年3月	5年間
16	北九州市	北九州市文化振興計画	平成22年12月	10年間
17	福岡市	福岡市文化芸術振興ビジョン	平成20年12月	おおむね10年間
18	熊本市	熊本市文化芸術振興指針	平成22年3月	特になし

(3) 中核市

No.	市名	指針等の名称	策定年月	計画期間
1	函館市	函館市文化芸術の振興に関する基本方針	平成19年3月	特になし
2	旭川市	旭川市文化芸術振興基本計画	平成22年11月	5年間
3	青森市	アートで音楽のあるまちづくり方針～文化芸術創造都市をめざして～	平成24年12月	8年間
4	郡山市	郡山市文化芸術振興基本計画	平成20年3月	10年間
5	宇都宮市	宇都宮市文化振興基本計画	平成18年4月	10年間
6	川越市	川越市文化芸術振興計画	平成23年3月	5年間
7	柏市	第三次柏市芸術文化振興計画	平成23年4月	5年間
8	横須賀市	文化振興基本計画	平成20年3月	6年間
9	金沢市	金沢市文化芸術振興プラン	平成18年3月	特になし
10	長野市	長野市文化芸術振興計画	平成22年4月	7年間
11	岐阜市	岐阜市芸術文化振興指針	平成19年3月	おおむね10年間
12	豊田市	豊田市文化芸術振興計画	平成20年4月	10年間
13	大津市	第2次大津市文化振興ビジョン	平成23年3月	10年間
		大津市文化振興計画	平成24年3月	5年間
14	豊中市	豊中市文化芸術振興基本方針	平成20年6月	13年間
		豊中市文化芸術推進プラン	平成24年3月	9年間
15	高槻市	高槻市文化振興ビジョン	平成26年4月	7年間
16	東大阪市	東大阪市文化政策ビジョン	平成20年3月	おおむね10年間
17	尼崎市	尼崎市文化振興ビジョン	平成7年3月	中長期的期間をめぐ
18	西宮市	西宮市文化振興ビジョン	平成18年3月	10年間
19	奈良市	奈良市文化振興計画	平成21年3月	12年間
20	倉敷市	倉敷市文化振興基本計画	平成22年3月	10年間
21	高松市	新高松市文化芸術振興ビジョン	平成19年2月	9年間
22	高知市	高知市文化振興ビジョン	平成24年4月	10年間
23	久留米市	久留米市文化芸術振興基本計画	平成19年9月	8年間
24	長崎市	芸術文化あふれる街を目指してー市民文化活動振興プランー	平成26年1月	特になし
25	大分市	大分市文化・芸術振興計画「2020わくわく大分 文化・芸術ゆめプラン」	平成26年6月	7年間
26	宮崎市	宮崎市文化振興計画(改訂版)	平成17年3月 平成24年3月改訂	6年間
27	鹿児島市	文化薫る地域の魅力づくりプラン	平成24年3月	5年間

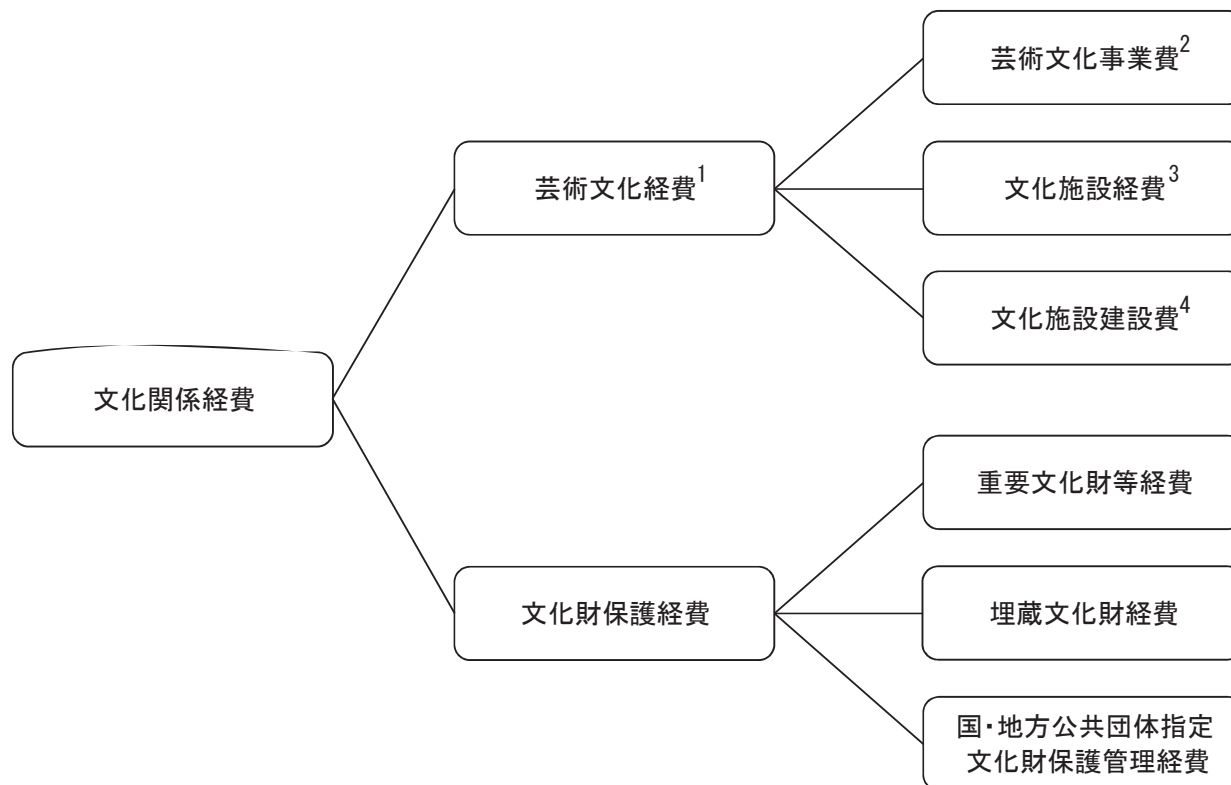
(4)市区町村(政令市・中核市を除く)

No.	都道府県名	文化政策指針 策定市区町村数	全市区町村数 (政令市・中核市を除く)
1	北海道	7	176
2	青森県	1	39
3	岩手県	1	32
4	宮城県	2	34
5	秋田県	0	24
6	山形県	2	35
7	福島県	0	57
8	茨城県	3	44
9	栃木県	2	25
10	群馬県	1	33
11	埼玉県	2	61
12	千葉県	6	51
13	東京都	24	62
14	神奈川県	9	29
15	新潟県	2	29
16	富山県	0	14
17	石川県	0	18
18	福井県	2	17
19	山梨県	1	27
20	長野県	6	76
21	岐阜県	3	41
22	静岡県	5	33
23	愛知県	11	50
24	三重県	7	29
25	滋賀県	4	18
26	京都府	4	25
27	大阪府	8	37
28	兵庫県	2	37
29	奈良県	0	38
30	和歌山県	0	29
31	鳥取県	1	19
32	島根県	2	19
33	岡山県	2	25
34	広島県	1	21
35	山口県	4	18
36	徳島県	0	24
37	香川県	1	16
38	愛媛県	0	19
39	高知県	0	33
40	福岡県	8	57
41	佐賀県	3	20
42	長崎県	1	20
43	熊本県	3	44
44	大分県	2	17
45	宮崎県	2	25
46	鹿児島県	0	42
47	沖縄県	3	40
	合計	148	1,679

Ⅲ. 文化関係経費

1. 文化関係経費

(1) 文化関係経費の区分



注1) 「芸術文化」とは、芸術（美術、音楽、演劇、舞踊、映画、文学等）、芸能（講談、落語、浪曲、漫談、漫才、歌唱等）、生活文化（華道、書道等）及び国民娯楽（囲碁、将棋等）等を言う。

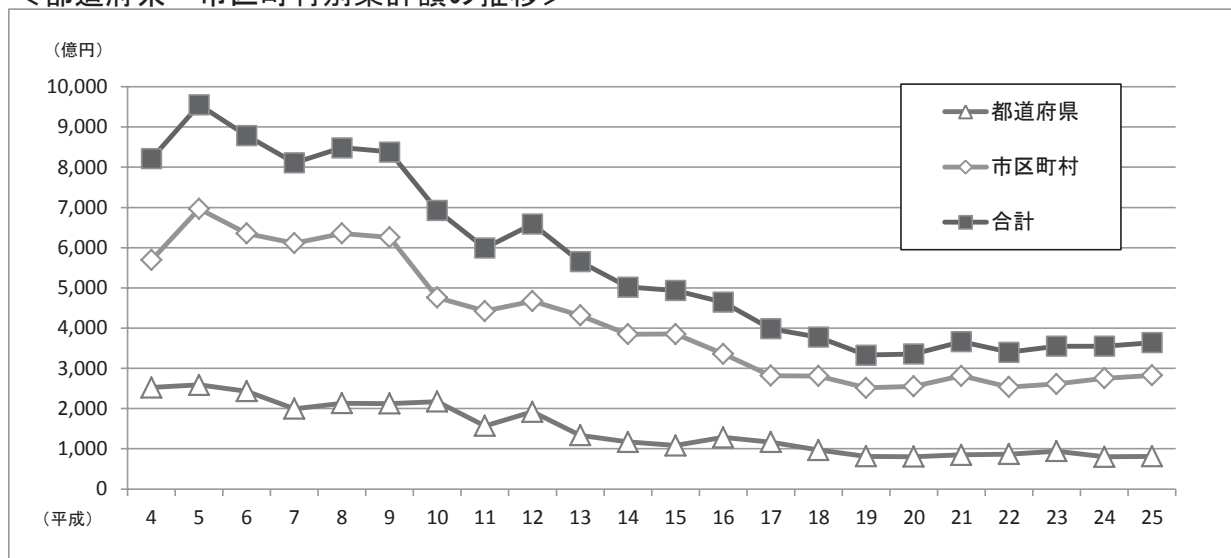
注2) 「芸術文化事業費」には、芸術文化関連事業、芸術文化団体に対する補助に係る経費を計上している。

注3) 「文化施設経費」には、文化施設（文化会館、美術館等）の管理運営に係る経費（人件費を除く。）を計上している。修繕費、光熱水費、文化施設の管理運営を委託している場合の委託費を含む。なお、図書館及び公民館は社会教育施設に該当するので、文化施設には含めない。

注4) 「文化施設建設費」には、土地購入費、建設費等（準備費、調査費、設計料等を含む。）を計上している。

(2) 文化関係経費の概要

<都道府県・市区町村別集計額の推移>

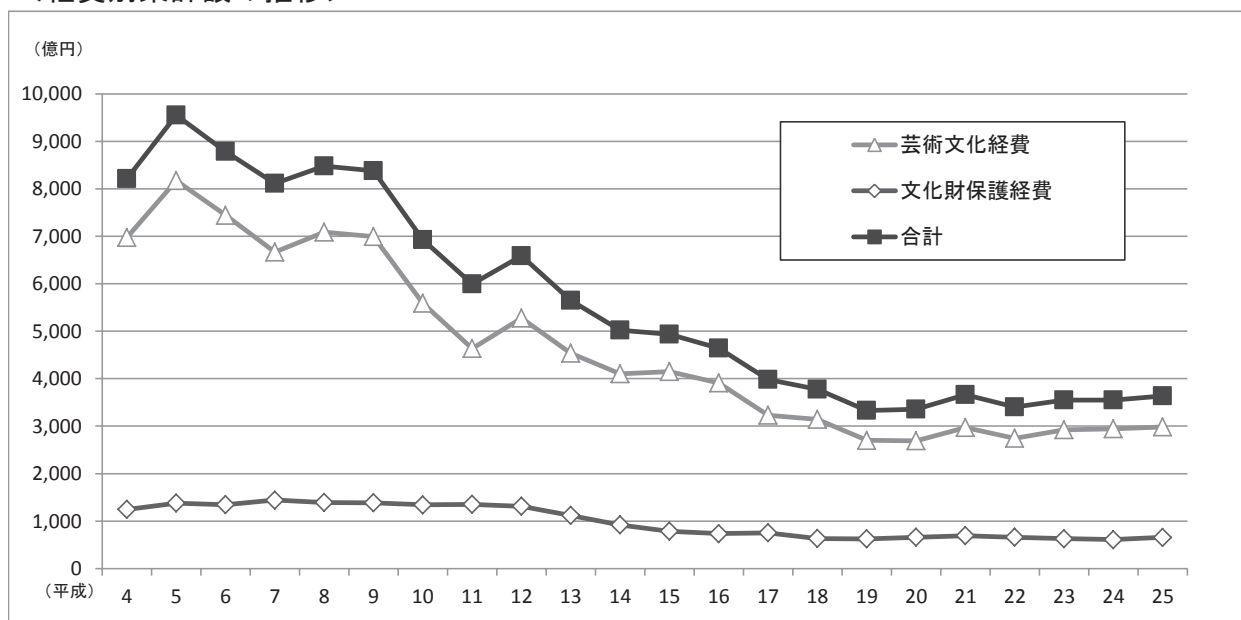


(単位:千円)

年度	都道府県	市区町村	合計	増減 (対前年度)	増減率 (対前年度)
25	81,068,493	282,689,241	363,757,734	8,555,632	2.4%
24	79,805,943	275,396,159	355,202,102	113,140	0.0%
23	94,045,259	261,043,703	355,088,962	14,909,596	4.4%
22	86,844,526	253,334,840	340,179,366	△ 25,899,061	△ 7.1%
21	84,795,833	281,282,594	366,078,427	30,626,387	9.1%
20	80,349,396	255,102,644	335,452,040	2,690,184	0.8%
19	81,292,262	251,469,594	332,761,856	△ 44,813,983	△ 11.9%
18	96,713,621	280,862,218	377,575,839	△ 20,676,047	△ 5.2%
17	116,778,371	281,473,515	398,251,886	△ 66,261,882	△ 14.3%
16	128,342,053	336,171,715	464,513,768	△ 28,856,679	△ 5.8%
15	108,265,927	385,104,520	493,370,447	△ 8,717,198	△ 1.7%
14	117,122,157	384,965,488	502,087,645	△ 62,966,718	△ 11.1%
13	133,346,209	431,708,154	565,054,363	△ 93,655,244	△ 14.2%
12	191,973,978	466,735,629	658,709,607	59,450,957	9.9%
11	156,837,807	442,420,843	599,258,650	△ 93,491,803	△ 13.5%
10	217,113,342	475,637,111	692,750,453	△ 145,163,488	△ 17.3%
9	212,265,757	625,648,184	837,913,941	△ 10,324,552	△ 1.2%
8	213,205,658	635,032,835	848,238,493	37,072,529	4.6%
7	199,803,839	611,362,125	811,165,964	△ 67,464,711	△ 7.7%
6	243,189,194	635,441,481	878,630,675	△ 76,319,331	△ 8.0%
5	258,637,702	696,312,304	954,950,006	133,435,550	16.2%
4	252,308,577	569,205,879	821,514,456		

※平成23年度は、東日本大震災の影響により実務上集計が不可能であったため、岩手県及び福島県の一部市町村においては、形式上平成21年度の数字を計上しております。

＜経費別集計額の推移＞



(単位:千円)

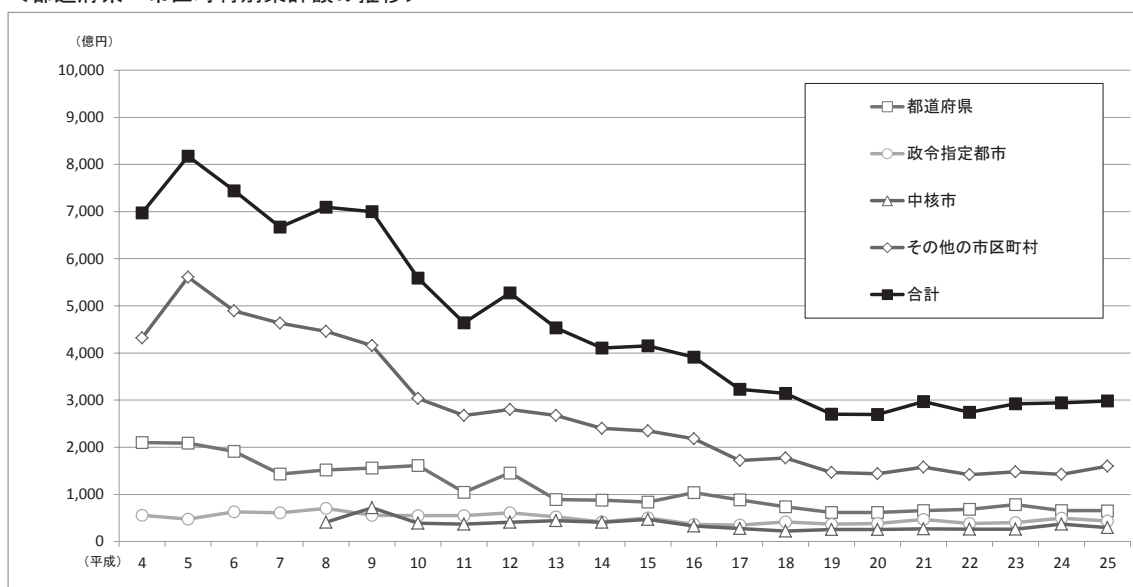
年度	芸術文化経費	文化財保護経費	合計	増減 (対前年度)	増減率 (対前年度)
25	298,236,455	65,521,279	363,757,734	8,555,632	2.4%
24	294,350,817	60,851,285	355,202,102	113,140	0.0%
23	292,229,746	62,859,216	355,088,962	14,909,596	4.4%
22	274,095,243	66,084,123	340,179,366	△ 25,899,061	△ 7.1%
21	296,946,532	69,131,895	366,078,427	30,626,387	9.1%
20	269,299,561	66,152,479	335,452,040	2,690,184	0.8%
19	270,035,783	62,726,073	332,761,856	△ 44,813,983	△ 11.9%
18	314,236,719	63,339,120	377,575,839	△ 20,676,047	△ 5.2%
17	322,821,728	75,430,158	398,251,886	△ 66,261,882	△ 14.3%
16	390,939,964	73,573,804	464,513,768	△ 28,856,679	△ 5.8%
15	415,027,565	78,342,882	493,370,447	△ 8,717,198	△ 1.7%
14	410,498,609	91,589,036	502,087,645	△ 62,966,718	△ 11.1%
13	453,354,774	111,699,589	565,054,363	△ 93,655,244	△ 14.2%
12	527,718,494	130,991,113	658,709,607	59,450,957	9.9%
11	463,830,695	135,427,955	599,258,650	△ 93,491,803	△ 13.5%
10	558,627,381	134,123,072	692,750,453	△ 145,163,488	△ 17.3%
9	699,661,739	138,252,202	837,913,941	△ 10,324,552	△ 1.2%
8	708,955,444	139,283,049	848,238,493	37,072,529	4.6%
7	667,040,443	144,125,521	811,165,964	△ 67,464,711	△ 7.7%
6	744,332,766	134,297,909	878,630,675	△ 76,319,331	△ 8.0%
5	817,229,292	137,720,714	954,950,006	133,435,550	16.2%
4	697,080,078	124,434,378	821,514,456		

※平成23年度は、東日本大震災の影響により実務上集計が不可能であったため、岩手県及び福島県の一部市町村においては、形式上平成21年度の数字を計上しております。

2. 芸術文化経費

(1) 芸術文化経費概要

<都道府県・市区町村別集計額の推移>

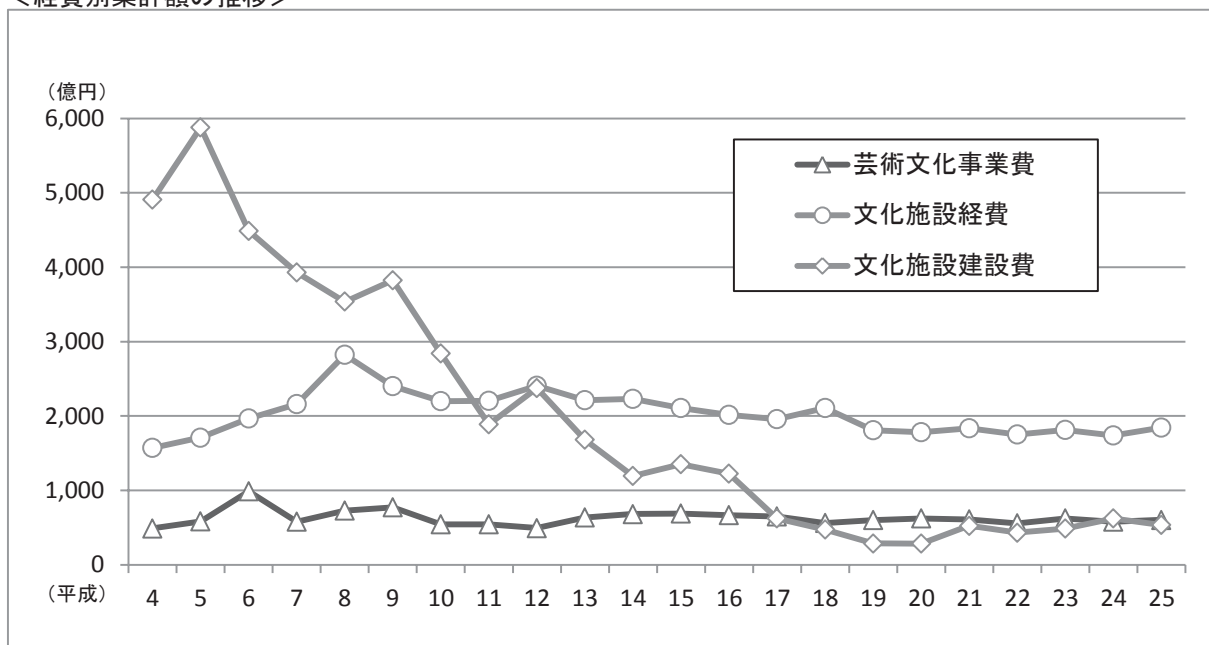


(単位：千円)

年度	都道府県	市区町村				合計	増減 (対前年度)	増減率 (対前年度)
		政令指定都市	中核市	その他の市区町村	合計			
25	65,309,024	43,875,229	29,414,386	159,637,816	232,927,431	298,236,455	3,885,638	1.3%
24	65,388,683	49,673,147	37,057,432	142,231,555	228,962,134	294,350,817	2,121,071	0.7%
23	78,055,061	40,424,883	26,019,251	147,730,551	214,174,685	292,229,746	18,134,503	6.6%
22	68,136,796	38,003,793	26,215,172	141,739,482	205,958,447	274,095,243	△ 22,851,289	△ 7.7%
21	65,510,652	47,049,610	26,592,507	157,793,763	231,435,880	296,946,532	27,646,971	10.3%
20	61,344,182	38,289,511	25,826,529	143,839,339	207,955,379	269,299,561	△ 736,222	△ 0.3%
19	61,481,869	36,582,781	25,538,995	146,432,138	208,553,914	270,035,783	△ 44,200,936	△ 14.1%
18	73,423,704	41,349,573	22,517,294	176,946,148	240,813,015	314,236,719	△ 8,585,009	△ 2.7%
17	88,450,305	34,977,868	27,563,729	171,829,826	234,371,423	322,821,728	△ 68,118,236	△ 17.4%
16	104,043,556	36,190,005	32,912,466	217,793,937	286,896,408	390,939,964	△ 24,087,601	△ 5.8%
15	83,386,647	50,170,174	46,790,909	234,679,835	331,640,918	415,027,565	4,528,956	1.1%
14	87,903,782	41,427,810	41,142,168	240,024,849	322,594,827	410,498,609	△ 42,856,165	△ 9.5%
13	88,841,064	52,398,460	44,379,018	267,736,232	364,513,710	453,354,774	△ 74,363,720	△ 14.1%
12	145,525,703	61,226,373	40,762,099	280,204,319	382,192,791	527,718,494	63,887,799	13.8%
11	104,487,935	54,850,817	36,872,683	267,619,260	359,342,760	463,830,695	△ 94,796,686	△ 17.0%
10	161,442,197	54,999,108	38,613,360	303,572,716	397,185,184	558,627,381	△ 141,064,358	△ 20.2%
9	156,025,217	55,835,137	71,949,630	415,881,755	543,666,522	699,691,739	△ 9,263,705	△ 1.3%
8	151,712,009	70,508,332	40,859,191	445,875,912	557,243,435	708,955,444	41,915,001	6.3%
7	143,168,848	60,734,272		463,137,323	523,871,595	667,040,443	△ 77,292,323	△ 10.4%
6	191,503,835	63,302,616		489,526,315	552,828,931	744,332,766	△ 72,896,526	△ 8.9%
5	208,471,114	47,747,376		561,010,802	608,758,178	817,229,292	120,149,214	17.2%
4	209,759,938	55,745,092		431,575,048	487,320,140	697,080,078		

※平成23年度は、東日本大震災の影響により実務上集計が不可能であったため、岩手県及び福島県の一部市町村においては、形式上平成21年度の数字を計上しております。

<経費別集計額の推移>



(単位:千円)

年度	芸術文化事業費	文化施設経費	文化施設建設費	合計
25	60,362,174	184,378,570	53,495,711	298,236,455
24	57,843,378	173,990,125	62,517,314	294,350,817
23	62,288,192	181,388,709	48,552,845	292,229,746
22	55,645,327	175,235,331	43,214,585	274,095,243
21	61,137,673	183,375,382	52,433,477	296,946,532
20	62,215,082	178,422,076	28,662,403	269,299,561
19	60,226,303	181,047,886	28,761,594	270,035,783
18	56,291,101	210,713,111	47,232,507	314,236,719
17	64,855,027	195,658,224	62,308,477	322,821,728
16	66,790,887	201,621,053	122,528,024	390,939,964
15	68,788,378	210,865,383	135,373,804	415,027,565
14	68,249,658	222,890,959	119,357,992	410,498,609
13	63,714,190	221,397,597	168,242,987	453,354,774
12	49,382,846	240,642,140	237,693,508	527,718,494
11	54,406,850	220,613,398	188,810,447	463,830,695
10	54,537,966	219,891,169	284,198,246	558,627,381
9	77,070,259	240,336,250	382,285,230	699,691,739
8	72,800,079	282,497,555	353,657,810	708,955,444
7	57,936,983	215,976,509	393,126,951	667,040,443
6	98,944,006	196,796,436	448,592,324	744,332,766
5	58,355,364	171,006,380	587,867,548	817,229,292
4	48,935,518	157,216,458	490,928,102	697,080,078

※平成23年度は、東日本大震災の影響により実務上集計が不可能であったため、岩手県及び福島県の一部市町村においては、形式上平成21年度の数字を計上しております。

(2)平成25年度芸術文化経費決算集計額の内訳

<平成25年度都道府県総表(教育委員会及び首長部局の合算)>

(単価:千円)

	芸術文化事業費		財源別内訳		財源別内訳		財源別内訳		財源別内訳		合計		財源別内訳	
	国庫補助	都道府県支出額	国庫補助	都道府県支出額	文化施設経費	国庫補助	都道府県支出額	文化施設建設費	国庫補助	都道府県支出額	国庫補助	都道府県支出額	国庫補助	都道府県支出額
1 北海道	324,611	2,340	322,271	0	637,067	0	637,067	722,668	717,000	5,668	1,684,346	719,340	965,006	
2 青森県	226,130	0	226,130	0	436,306	0	436,306	0	0	0	662,436	0	662,436	
3 岩手県	57,145	6,490	50,655	0	891,852	0	891,852	0	0	0	948,997	6,490	942,507	
4 宮城県	328,523	0	328,523	0	650,368	0	650,368	0	0	0	978,891	0	978,891	
5 秋田県	216,945	13,074	203,871	0	445,606	0	445,606	0	0	0	662,551	13,074	649,477	
6 山形県	174,010	40,386	133,624	0	246,154	0	246,154	14,364	0	14,364	434,528	40,386	394,142	
7 福島県	51,642	0	51,642	954	465,499	0	464,545	51,204	0	51,204	568,345	954	567,391	
8 茨城県	473,392	54,527	418,865	20,000	1,088,899	0	1,068,899	0	0	0	1,562,291	74,527	1,487,764	
9 栃木県	266,411	41,865	224,546	0	463,914	0	463,914	0	0	0	730,325	41,865	688,460	
10 群馬県	664,602	50,224	614,378	0	937,054	0	937,054	0	0	0	1,601,656	50,224	1,551,432	
11 埼玉県	345,603	0	345,603	0	1,277,843	0	1,277,843	0	0	0	1,623,446	0	1,623,446	
12 千葉県	124,734	0	124,734	0	389,417	0	389,417	1,315,619	0	1,315,619	1,829,770	0	1,829,770	
13 東京都	4,296,960	0	4,296,960	0	6,694,105	0	6,694,105	0	0	0	10,991,065	0	10,991,065	
14 神奈川県	812,882	0	812,882	0	1,570,334	0	1,570,334	0	0	0	2,383,216	0	2,383,216	
15 新潟県	94,683	21,484	73,199	188,262	1,131,854	0	943,592	0	0	0	1,226,537	209,746	1,016,791	
16 富山県	454,537	231,710	222,827	0	937,263	0	937,263	82,180	0	82,180	1,473,980	231,710	1,242,270	
17 石川県	617,220	0	617,220	0	729,446	0	729,446	460,316	0	460,316	1,806,982	0	1,806,982	
18 福井県	424,518	0	424,518	1,044	612,926	0	611,882	0	0	0	1,037,444	1,044	1,036,400	
19 山梨県	755,541	0	755,541	0	657,276	0	657,276	0	0	0	1,412,817	0	1,412,817	
20 長野県	133,869	2,135	131,734	0	448,389	0	448,389	144,733	5,355	139,378	726,991	7,490	719,501	
21 岐阜県	107,188	0	107,188	0	632,386	0	632,386	0	0	0	739,574	0	739,574	
22 静岡県	209,748	38,254	171,494	144,931	1,704,721	0	1,559,790	531	0	531	1,915,000	183,185	1,731,815	
23 愛知県	1,112,043	274,407	837,636	5,118	1,729,933	0	1,724,815	0	0	0	2,841,976	279,525	2,562,451	
24 三重県	183,748	4,758	178,990	303,974	817,794	0	513,820	0	0	0	1,001,542	308,732	692,810	
25 滋賀県	1,703,063	32,418	1,670,645	8,925	523,176	0	514,251	0	0	0	2,226,239	41,343	2,184,896	

	芸術文化事業費	財源別内訳		文化施設経費	財源別内訳		文化施設建設費	財源別内訳		合計	財源別内訳	
		国庫補助	都道府県支出額		国庫補助	都道府県支出額		国庫補助	都道府県支出額		国庫補助	都道府県支出額
26	京都府	408,764	344,639	170,915	0	170,915	0	0	0	579,679	344,639	235,040
27	大阪府	625,329	30	121,494	0	121,494	0	0	0	746,823	30	746,793
28	兵庫県	1,308,365	1,519	2,291,277	67,465	2,223,812	0	0	0	3,599,642	68,984	3,530,658
29	奈良県	208,151	0	1,095,349	140,700	954,649	0	0	0	1,303,500	140,700	1,162,800
30	和歌山県	151,207	33,447	311,666	2,800	308,866	0	0	0	462,873	36,247	426,626
31	鳥取県	380,856	14,190	654,206	570	653,636	11,774	11,774	0	1,046,836	26,534	1,020,302
32	島根県	433,870	29,450	651,280	0	651,280	0	0	0	1,085,150	29,450	1,055,700
33	岡山県	184,115	0	288,332	0	288,332	0	0	0	472,447	0	472,447
34	広島県	863,342	232,642	314,385	0	314,385	0	0	0	1,177,727	232,642	945,085
35	山口県	177,009	0	805,522	0	805,522	0	0	0	982,531	0	982,531
36	徳島県	339,639	30,220	568,814	0	568,814	0	0	0	908,453	30,220	878,233
37	香川県	277,357	71,508	624,813	10,496	614,317	0	0	0	902,170	82,004	820,166
38	愛媛県	153,146	0	273,147	0	273,147	0	0	0	426,293	0	426,293
39	高知県	196,669	1,000	827,973	0	827,973	52,837	0	52,837	1,077,479	1,000	1,076,479
40	福岡県	769,091	0	623,998	0	623,998	83,799	0	83,799	1,476,888	0	1,476,888
41	佐賀県	174,179	300	310,564	0	310,564	0	0	0	484,743	300	484,443
42	長崎県	591,608	20,000	320,540	0	320,540	0	0	0	912,148	20,000	892,148
43	熊本県	77,215	0	347,493	0	347,493	0	0	0	424,708	0	424,708
44	大分県	185,917	54,493	442,054	140,000	302,054	4,419,339	0	4,419,339	5,047,310	194,493	4,852,817
45	宮崎県	160,602	0	612,729	0	612,729	0	0	0	773,331	0	773,331
46	鹿児島県	298,525	19,000	553,666	0	553,666	0	0	0	852,191	19,000	833,191
47	沖縄県	931,843	313,023	319,874	14,841	305,033	35,906	28,724	7,182	1,287,623	356,588	931,035
	合計	23,056,547	1,979,533	38,649,673	1,050,080	37,599,593	7,395,270	762,853	6,632,417	69,101,490	3,792,466	65,309,024

＜平成25年度都道府県集計表(教育委員会)＞ (単価:千円)

	財源別内訳		財源別内訳		財源別内訳		財源別内訳		財源別内訳		合計
	芸術文化事業費	国庫補助	都道府県支出額	文化施設経費	国庫補助	都道府県支出額	文化施設建設費	国庫補助	都道府県支出額		
1 北海道	6,681	0	6,681	89,328	0	89,328	0	0	0	96,009	
2 青森県	5,701	0	5,701	0	0	0	0	0	0	5,701	
3 岩手県	35,223	2,900	32,323	891,852	0	891,852	0	0	0	927,075	
4 宮城県	6,797	0	6,797	449,690	0	449,690	0	0	0	456,487	
5 秋田県	138,605	0	138,605	335,293	0	335,293	0	0	0	473,898	
6 山形県	3,750	0	3,750	0	0	0	0	0	0	3,750	
7 福島県	0	0	0	411,744	954	410,790	0	0	0	411,744	
8 茨城県	405,784	28,309	377,475	886,795	20,000	866,795	0	0	0	1,292,579	
9 栃木県	2,591	0	2,591	0	0	0	0	0	0	2,591	
10 群馬県	0	0	0	0	0	0	0	0	0	0	
11 埼玉県	27,874	0	27,874	172,911	0	172,911	0	0	0	200,785	
12 千葉県	689	0	689	70,515	0	70,515	1,315,619	0	1,315,619	1,386,823	
13 東京都	46,225	0	46,225	0	0	0	0	0	0	46,225	
14 神奈川県	130,162	0	130,162	547,268	0	547,268	0	0	0	677,430	
15 新潟県	10,897	0	10,897	488,042	106,885	381,157	0	0	0	498,939	
16 富山県	16,610	0	16,610	0	0	0	0	0	0	16,610	
17 石川県	0	0	0	0	0	0	0	0	0	0	
18 福井県	0	0	0	0	0	0	0	0	0	0	
19 山梨県	158,582	0	158,582	553,006	0	553,006	0	0	0	711,588	
20 長野県	16,900	0	16,900	0	0	0	0	0	0	16,900	
21 岐阜県	9,793	0	9,793	234,745	0	234,745	0	0	0	244,538	
22 静岡県	0	0	0	0	0	0	0	0	0	0	
23 愛知県	2,676	0	2,676	0	0	0	0	0	0	2,676	
24 三重県	15,006	0	15,006	0	0	0	0	0	0	15,006	
25 滋賀県	0	0	0	0	0	0	0	0	0	0	

	芸術文化事業費		財源別内訳		文化施設経費		財源別内訳		文化施設建設費		財源別内訳		合計		
		国庫補助	都道府県支出額	国庫補助	都道府県支出額	国庫補助	都道府県支出額	国庫補助	都道府県支出額	国庫補助	都道府県支出額	国庫補助	都道府県支出額	国庫補助	都道府県支出額
26	京都府	30,887	0	30,887	0	0	0	0	0	0	0	0	0	30,887	30,887
27	大阪府	0	0	0	0	0	0	0	0	0	0	0	0	0	0
28	兵庫県	0	0	0	67,465	1,453,503	1,386,038	67,465	1,386,038	0	0	0	67,465	1,453,503	1,386,038
29	奈良県	3,676	0	3,676	0	0	0	0	0	0	0	0	0	3,676	3,676
30	和歌山県	47,139	18,383	28,756	2,800	287,011	284,211	2,800	284,211	0	0	0	21,183	334,150	312,967
31	鳥取県	188,956	14,190	174,766	570	80,623	80,053	570	80,053	11,774	0	11,774	26,534	281,353	254,819
32	島根県	8,157	0	8,157	0	0	0	0	0	0	0	0	0	8,157	8,157
33	岡山県	9,418	0	9,418	0	0	0	0	0	0	0	0	0	9,418	9,418
34	広島県	0	0	0	0	0	0	0	0	0	0	0	0	0	0
35	山口県	20,492	0	20,492	0	61,738	61,738	0	61,738	0	0	0	0	82,230	82,230
36	徳島県	23,204	0	23,204	0	357,702	357,702	0	357,702	0	0	0	0	380,906	380,906
37	香川県	0	0	0	0	0	0	0	0	0	0	0	0	0	0
38	愛媛県	102,444	0	102,444	0	121,012	121,012	0	121,012	0	0	0	0	223,456	223,456
39	高知県	0	0	0	0	0	0	0	0	0	0	0	0	0	0
40	福岡県	11,776	0	11,776	0	83,602	83,602	0	83,602	83,799	0	83,799	0	179,177	179,177
41	佐賀県	4,583	0	4,583	0	0	0	0	0	0	0	0	0	4,583	4,583
42	長崎県	196,349	0	196,349	0	0	0	0	0	0	0	0	0	196,349	196,349
43	熊本県	6,171	0	6,171	0	151,846	151,846	0	151,846	0	0	0	0	158,017	158,017
44	大分県	16,172	0	16,172	0	176,934	176,934	0	176,934	0	0	0	0	193,106	193,106
45	宮崎県	88,570	0	88,570	0	156,747	156,747	0	156,747	0	0	0	0	245,317	245,317
46	鹿児島県	21,777	0	21,777	0	83,230	83,230	0	83,230	0	0	0	0	105,007	105,007
47	沖縄県	24,829	12,193	12,636	0	0	0	0	0	0	0	0	12,193	24,829	12,636
	合計	1,845,146	75,975	1,769,171	198,674	8,145,137	7,946,463	198,674	7,946,463	1,411,192	11,774	1,399,418	286,423	11,401,475	11,115,052

＜平成25年度都道府県集計表(首長部局)＞

(単位:千円)

	財源別内訳		財源別内訳		文化施設経費	財源別内訳		文化施設建設費	財源別内訳		合計
	芸術文化事業費	国庫補助	都道府県支出額	国庫補助		都道府県支出額	国庫補助		都道府県支出額	国庫補助	
1	北海道	317,930	2,340	315,590	547,739	0	547,739	722,668	717,000	5,668	1,588,337
2	青森県	220,429	0	220,429	436,306	0	436,306	0	0	0	656,735
3	岩手県	21,922	3,590	18,332	0	0	0	0	0	0	21,922
4	宮城県	321,726	0	321,726	200,678	0	200,678	0	0	0	522,404
5	秋田県	78,340	13,074	65,266	110,313	0	110,313	0	0	0	188,653
6	山形県	170,260	40,386	129,874	246,154	0	246,154	14,364	0	14,364	430,778
7	福島県	51,642	0	51,642	53,755	0	53,755	51,204	0	51,204	156,601
8	茨城県	67,608	26,218	41,390	202,104	0	202,104	0	0	0	269,712
9	栃木県	263,820	41,865	221,955	463,914	0	463,914	0	0	0	727,734
10	群馬県	664,602	50,224	614,378	937,054	0	937,054	0	0	0	1,601,656
11	埼玉県	317,729	0	317,729	1,104,932	0	1,104,932	0	0	0	1,422,661
12	千葉県	124,045	0	124,045	318,902	0	318,902	0	0	0	442,947
13	東京都	4,250,735	0	4,250,735	6,694,105	0	6,694,105	0	0	0	10,944,840
14	神奈川県	682,720	0	682,720	1,023,066	0	1,023,066	0	0	0	1,705,786
15	新潟県	83,786	21,484	62,302	643,812	81,377	562,435	0	0	0	727,598
16	富山県	437,927	231,710	206,217	937,263	0	937,263	82,180	0	82,180	1,457,370
17	石川県	617,220	0	617,220	729,446	0	729,446	460,316	0	460,316	1,806,982
18	福井県	424,518	0	424,518	612,926	1,044	611,882	0	0	0	1,037,444
19	山梨県	596,959	0	596,959	104,270	0	104,270	0	0	0	701,229
20	長野県	116,969	2,135	114,834	448,389	0	448,389	144,733	5,355	139,378	710,091
21	岐阜県	97,395	0	97,395	397,641	0	397,641	0	0	0	495,036
22	静岡県	209,748	38,254	171,494	1,704,721	144,931	1,559,790	531	0	531	1,915,000
23	愛知県	1,109,367	274,407	834,960	1,729,933	5,118	1,724,815	0	0	0	2,839,300
24	三重県	168,742	4,758	163,984	817,794	303,974	513,820	0	0	0	986,536
25	滋賀県	1,703,063	32,418	1,670,645	523,176	8,925	514,251	0	0	0	2,226,239

	芸術文化事業費	財源別内訳		文化施設経費	財源別内訳		文化施設建設費	財源別内訳		合計	財源別内訳	
		国庫補助	都道府県支出額		国庫補助	都道府県支出額		国庫補助	都道府県支出額		国庫補助	都道府県支出額
26	京都府	377,877	344,639	33,238	170,915	0	170,915	0	0	548,792	344,639	204,153
27	大阪府	625,329	30	625,299	121,494	0	121,494	0	0	746,823	30	746,793
28	兵庫県	1,308,365	1,519	1,306,846	837,774	0	837,774	0	0	2,146,139	1,519	2,144,620
29	奈良県	204,475	0	204,475	1,095,349	140,700	954,649	0	0	1,299,824	140,700	1,159,124
30	和歌山県	104,068	15,064	89,004	24,655	0	24,655	0	0	128,723	15,064	113,659
31	鳥取県	191,900	0	191,900	573,583	0	573,583	0	0	765,483	0	765,483
32	島根県	425,713	29,450	396,263	651,280	0	651,280	0	0	1,076,993	29,450	1,047,543
33	岡山県	174,697	0	174,697	288,332	0	288,332	0	0	463,029	0	463,029
34	広島県	863,342	232,642	630,700	314,385	0	314,385	0	0	1,177,727	232,642	945,085
35	山口県	156,517	0	156,517	743,784	0	743,784	0	0	900,301	0	900,301
36	徳島県	316,435	30,220	286,215	211,112	0	211,112	0	0	527,547	30,220	497,327
37	香川県	277,357	71,508	205,849	624,813	10,496	614,317	0	0	902,170	82,004	820,166
38	愛媛県	50,702	0	50,702	152,135	0	152,135	0	0	202,837	0	202,837
39	高知県	196,669	1,000	195,669	827,973	0	827,973	52,837	0	1,077,479	1,000	1,076,479
40	福岡県	757,315	0	757,315	540,396	0	540,396	0	0	1,297,711	0	1,297,711
41	佐賀県	169,596	300	169,296	310,564	0	310,564	0	0	480,160	300	479,860
42	長崎県	395,259	20,000	375,259	320,540	0	320,540	0	0	715,799	20,000	695,799
43	熊本県	71,044	0	71,044	195,647	0	195,647	0	0	266,691	0	266,691
44	大分県	169,745	54,493	115,252	265,120	140,000	125,120	4,419,339	0	4,854,204	194,493	4,659,711
45	宮崎県	72,032	0	72,032	455,982	0	455,982	0	0	528,014	0	528,014
46	鹿児島県	276,748	19,000	257,748	470,436	0	470,436	0	0	747,184	19,000	728,184
47	沖縄県	907,014	300,830	606,184	319,874	14,841	305,033	35,906	28,724	1,262,794	344,395	918,399
	合計	21,211,401	1,903,558	19,307,843	30,504,536	851,406	29,653,130	5,984,078	751,079	57,700,015	3,506,043	54,193,972

＜平成25年度政令指定都市総表(教育委員会及び首長部局の合算)＞

(単価:千円)

	財源別内訳				財源別内訳				財源別内訳				合計			
	芸術文化 事業費	国庫補助	都道府県 補助額	市支出額	市区町村立 文化施設経費	国庫補助	都道府県 補助額	市支出額	市区町村立 文化施設経費	国庫補助	都道府県 補助額	市支出額	国庫補助	都道府県 補助額	市支出額	
1	札幌市	716,784	84,000	0	632,784	1,927,046	0	0	1,927,046	325,682	0	0	325,682	84,000	0	2,885,512
2	仙台市	1,008,507	34,010	0	974,497	1,799,360	111,017	0	1,688,343	0	0	0	0	145,027	0	2,662,840
3	さいたま市	82,832	0	0	82,832	1,017,854	0	0	1,017,854	0	0	0	0	0	0	1,100,686
4	千葉市	20,688	0	0	20,688	563,082	0	0	563,082	0	0	0	0	0	0	583,770
5	横浜市	1,006,262	81,297	0	924,965	2,744,957	0	0	2,744,957	3,580,807	988,032	0	2,592,775	1,069,329	0	6,262,697
6	川崎市	590,661	45,000	0	545,661	1,585,245	0	0	1,585,245	257,212	92,457	0	164,755	137,457	0	2,295,661
7	相模原市	249,489	0	0	249,489	1,320,780	220,150	0	1,100,630	0	0	0	0	220,150	0	1,350,119
8	新潟市	518,675	24,528	0	494,147	1,325,525	0	0	1,325,525	3,452,197	0	0	3,452,197	24,528	0	5,271,869
9	静岡市	484,056	0	0	484,056	1,058,520	0	0	1,058,520	55,965	0	0	55,965	0	0	1,598,541
10	浜松市	278,784	0	0	278,784	1,952,049	0	0	1,952,049	507,092	0	0	507,092	0	0	2,737,925
11	名古屋	941,403	53,684	0	887,719	1,001,028	0	0	1,001,028	141,105	0	0	141,105	53,684	0	2,029,852
12	京都市	392,319	10,380	0	381,939	1,593,769	79,450	9,900	1,504,419	1,557,384	207,590	0	1,349,794	297,420	9,900	3,236,152
13	大阪市	484,464	700	0	483,764	1,483,189	0	0	1,483,189	89,030	0	0	89,030	700	0	2,055,983
14	堺市	226,247	0	0	226,247	670,130	0	0	670,130	40,175	0	0	40,175	0	0	936,552
15	神戸市	811,759	138,000	0	673,759	1,061,489	93,957	0	967,532	0	0	0	0	231,957	0	1,641,291
16	岡山市	132,197	0	0	132,197	178,506	0	0	178,506	586	0	0	586	0	0	311,289
17	広島市	175,741	0	0	175,741	393,972	0	0	393,972	503,833	0	0	503,833	0	0	1,073,546
18	北九州市	695,338	17,291	0	678,047	1,922,861	26,205	0	1,896,656	118,395	0	0	118,395	43,496	0	2,693,098
19	福岡市	444,174	9,984	0	434,190	2,218,318	56,293	0	2,162,025	0	0	0	0	66,277	0	2,596,215
20	熊本市	174,924	0	0	174,924	376,707	0	0	376,707	0	0	0	0	0	0	551,631
	合計	9,435,304	498,874	0	8,936,430	26,194,387	587,072	9,900	25,597,415	10,629,463	1,288,079	0	9,341,384	2,374,025	9,900	43,875,229

＜平成25年度政令指定都市集計表(教育委員会)＞

(単位:千円)

	芸術文化 事業費		財源別内訳		市区町村立文化 施設経費		財源別内訳		市区町村立文化 施設建設費		財源別内訳		合計	
	国庫補助	都道府県 補助額	市支出額	市支出額	国庫補助	都道府県 補助額	市支出額	市支出額	国庫補助	都道府県 補助額	市支出額	市支出額	国庫補助	都道府県 補助額
1 札幌市	0	0	0	337,397	0	0	337,397	0	0	0	0	337,397	0	0
2 仙台市	15,705	0	15,705	446,984	0	0	446,984	0	0	0	0	462,689	0	0
3 さいたま市	28,232	0	28,232	59,304	0	0	59,304	0	0	0	0	87,536	0	0
4 千葉市	0	0	0	0	0	0	0	0	0	0	0	0	0	0
5 横浜市	0	0	0	0	0	0	0	0	0	0	0	0	0	0
6 川崎市	0	0	0	0	0	0	0	0	0	0	0	0	0	0
7 相模原市	0	0	0	0	0	0	0	0	0	0	0	0	0	0
8 新潟市	0	0	0	0	0	0	0	0	0	0	0	0	0	0
9 静岡市	0	0	0	38,413	0	0	38,413	0	0	0	0	38,413	0	0
10 浜松市	0	0	0	0	0	0	0	0	0	0	0	0	0	0
11 名古屋市	127,512	26,684	100,828	109,618	0	0	109,618	0	0	0	0	237,130	26,684	0
12 京都市	0	0	0	0	0	0	0	0	0	0	0	0	0	0
13 大阪市	0	0	0	0	0	0	0	0	0	0	0	0	0	0
14 堺市	0	0	0	0	0	0	0	0	0	0	0	0	0	0
15 神戸市	0	0	0	0	0	0	0	0	0	0	0	0	0	0
16 岡山市	0	0	0	61,931	0	0	61,931	0	0	0	0	61,931	0	0
17 広島市	0	0	0	0	0	0	0	0	0	0	0	0	0	0
18 北九州市	0	0	0	0	0	0	0	0	0	0	0	0	0	0
19 福岡市	0	0	0	0	0	0	0	0	0	0	0	0	0	0
20 熊本市	0	0	0	36,235	0	0	36,235	0	0	0	0	36,235	0	0
合計	171,449	26,684	144,765	1,089,882	0	0	1,089,882	0	0	0	0	1,261,331	26,684	0

＜平成25年度政令指定都市集計表(首長局)＞

(単位:千円)

	芸術文化 事業費		財源別内訳		市区町村立文化 施設経費		財源別内訳		市区町村立 文化施設建設費		財源別内訳		合計	
	国庫補助	都道府県 補助額	市支出額	市支出額	国庫補助	都道府県 補助額	市支出額	市支出額	国庫補助	都道府県 補助額	市支出額	市支出額	国庫補助	都道府県 補助額
1 札幌市	716,784	84,000	632,784	1,589,649	0	0	1,589,649	0	325,682	0	0	325,682	0	0
2 仙台市	992,802	34,010	958,792	1,352,376	1,111,017	0	1,241,359	0	0	0	0	0	0	0
3 さいたま市	54,600	0	54,600	988,550	0	0	988,550	0	0	0	0	0	0	0
4 千葉市	20,688	0	20,688	563,082	0	0	563,082	0	0	0	0	0	0	0
5 横浜市	1,006,262	81,297	924,965	2,744,957	0	0	2,744,957	0	3,580,807	988,032	0	2,592,775	1,069,329	0
6 川崎市	590,061	46,000	545,661	1,585,246	0	0	1,585,246	0	257,212	92,457	0	164,755	137,457	0
7 相模原市	249,489	0	249,489	1,320,780	220,150	0	1,100,630	0	0	0	0	0	220,150	0
8 新潟市	518,075	24,528	494,147	1,325,525	0	0	1,325,525	0	3,452,197	0	0	3,452,197	24,528	0
9 静岡市	484,056	0	484,056	1,020,107	0	0	1,020,107	0	55,965	0	0	55,965	0	0
10 浜松市	278,784	0	278,784	1,952,049	0	0	1,952,049	0	507,092	0	0	507,092	0	0
11 名古屋市	813,891	27,000	786,891	891,410	0	0	891,410	0	141,105	0	0	141,105	27,000	0
12 京都市	392,319	10,380	381,939	1,593,769	79,450	9,900	1,504,419	0	1,587,384	207,590	0	1,349,794	297,420	9,900
13 大阪市	484,464	700	484,764	1,483,189	0	0	1,483,189	0	89,030	0	0	89,030	700	0
14 堺市	226,247	0	226,247	670,130	0	0	670,130	0	40,175	0	0	40,175	0	0
15 神戸市	811,759	138,000	673,759	1,061,489	93,957	0	967,532	0	0	0	0	0	231,957	0
16 岡山市	132,197	0	132,197	116,575	0	0	116,575	0	586	0	0	586	0	0
17 広島市	175,741	0	175,741	383,972	0	0	383,972	0	503,833	0	0	503,833	0	0
18 北九州市	695,338	17,291	678,047	1,922,861	26,205	0	1,896,656	0	118,395	0	0	118,395	43,496	0
19 福岡市	444,174	9,964	434,190	2,218,318	56,293	0	2,162,025	0	0	0	0	0	66,277	0
20 熊本市	174,924	0	174,924	340,472	0	0	340,472	0	0	0	0	0	0	0
合計	9,263,855	472,190	8,791,665	25,104,505	567,072	9,900	24,507,533	10,629,463	1,288,079	0	9,341,384	44,997,823	2,347,341	9,900

(単位：千円)

<平成25年度中核市集計表(教育委員会)>

	芸術文化事業費		財源別内訳		市区町村立文化施設経費		財源別内訳		市区町村立文化施設経費		財源別内訳		合計	
	支出面	補助額	国庫補助	都道府県補助額	支出面	補助額	国庫補助	都道府県補助額	支出面	補助額	国庫補助	都道府県補助額	支出面	補助額
1 函館市	31,777	0	0	31,777	363,071	0	0	363,071	0	0	0	0	0	394,848
2 旭川市	35,871	0	500	35,371	359,824	578	0	359,246	0	0	0	0	0	394,848
3 青森市	26,076	0	0	26,076	283,381	3,056	0	290,437	0	0	0	0	0	316,401
4 盛岡市	0	0	0	0	0	0	0	0	0	0	0	0	0	0
5 秋田市	87,702	0	0	87,702	290,684	0	0	290,684	0	0	0	0	0	378,386
6 郡山市	159,237	9,574	1,133	148,530	402,198	0	0	402,198	0	0	0	0	0	550,728
7 いわき市	58,862	0	0	58,862	292,516	0	4,467	288,049	0	0	0	0	0	346,911
8 宇都宮市	215,257	0	0	215,257	453,478	0	0	453,478	0	0	0	0	0	668,735
9 前橋市	0	0	0	0	0	0	0	0	0	0	0	0	0	0
10 高崎市	0	0	0	0	0	0	0	0	0	0	0	0	0	0
11 川越市	0	0	0	0	0	0	0	0	0	0	0	0	0	0
12 船橋市	22,548	0	0	22,548	256,698	0	1,400	255,298	0	0	0	0	0	277,846
13 柏市	9,410	0	0	9,410	38,699	0	0	38,699	0	0	0	0	0	48,109
14 横浜狭山市	0	0	0	0	385,317	0	0	385,317	0	0	0	0	0	385,317
15 富士市	0	0	0	0	0	0	0	0	0	0	0	0	0	0
16 金沢市	0	0	0	0	0	0	0	0	0	0	0	0	0	0
17 長野市	104,904	4,500	0	100,404	138,042	0	0	138,042	0	0	0	0	0	238,446
18 岐阜市	0	0	0	0	0	0	0	0	0	0	0	0	0	0
19 豊橋市	69,715	0	0	69,715	30,609	0	0	30,609	0	0	0	0	0	138,034
20 岡崎市	0	0	0	0	0	0	0	0	0	0	0	0	0	0
21 豊田市	381,367	0	0	381,367	861,721	0	0	861,721	0	0	0	0	0	1,243,088
22 大津市	0	0	0	0	0	0	0	0	0	0	0	0	0	0
23 豊中市	7,790	0	0	7,790	0	0	0	0	0	0	0	0	0	7,790
24 高槻市	0	0	0	0	0	0	0	0	0	0	0	0	0	0
25 枚方市	0	0	0	0	0	0	0	0	0	0	0	0	0	0
26 東大阪市	8,040	0	0	8,040	117,717	0	0	117,717	0	0	0	0	0	125,757
27 姫路市	0	0	0	0	0	0	0	0	0	0	0	0	0	0
28 尼崎市	0	0	0	0	0	0	0	0	0	0	0	0	0	0
29 西宮市	0	0	0	0	34,539	0	0	34,539	0	0	0	0	0	34,539
30 奈良市	0	0	0	0	0	0	0	0	0	0	0	0	0	0
31 和歌山市	19,073	0	0	19,073	247,571	0	0	247,571	0	0	0	0	0	266,644
32 倉敷市	21,374	0	0	21,374	26,852	0	0	26,852	0	0	0	0	0	48,226
33 福山市	85,322	0	0	85,322	398,604	0	0	398,604	0	0	0	0	0	483,926
34 下関市	0	0	0	0	320,288	0	0	320,288	0	0	0	0	0	320,288
35 高松市	0	0	0	0	0	0	0	0	0	0	0	0	0	0
36 松山市	28,928	0	0	28,928	98,073	0	0	98,073	0	0	0	0	0	127,001
37 高知市	1,845	0	0	1,845	202,180	0	0	202,180	0	0	0	0	0	204,025
38 久留米市	0	0	0	0	0	0	0	0	0	0	0	0	0	0
39 長崎市	0	0	0	0	68,591	0	0	68,591	0	0	0	0	0	68,591
40 大分市	52,128	0	0	52,128	240,114	0	0	240,114	0	0	0	0	0	292,242
41 宮崎市	0	0	0	0	0	0	0	0	0	0	0	0	0	0
42 鹿児島市	91,542	0	0	91,542	146,070	27,397	0	118,673	0	0	0	0	0	210,215
43 那覇市	0	0	0	0	0	0	0	0	0	0	0	0	0	0
合計	1,518,768	14,074	1,633	1,503,661	6,066,837	31,031	5,867	6,029,939	37,710	0	0	0	37,710	7,570,710

＜平成25年度中核市集計表(首長部局)＞

市町村	芸術文化事業費		財源別内訳		市区町村立文化施設経費		財源別内訳		市区町村立文化施設経費		財源別内訳		合計		財源別内訳	
	支出面	補助額	支出面	補助額	支出面	補助額	支出面	補助額	支出面	補助額	支出面	補助額	支出面	補助額	支出面	補助額
1 函館市	0	0	0	0	0	0	0	0	0	0	0	0	0	0	0	0
2 旭川市	0	0	0	0	0	0	0	0	0	0	0	0	0	0	0	0
3 青森市	0	0	0	0	0	0	0	0	0	0	0	0	0	0	0	0
4 盛岡市	30,702	0	0	30,702	461,005	0	461,005	0	0	461,005	0	0	0	491,707	0	491,707
5 秋田市	0	0	0	0	0	0	0	0	0	0	0	0	0	0	0	0
6 郡山市	0	0	0	0	0	0	0	0	0	0	0	0	0	0	0	0
7 いわき市	113,088	33,507	0	79,581	423,493	168	423,225	0	423,225	971,025	0	0	0	1,507,606	33,675	1,473,931
8 宇都宮市	0	0	0	0	0	0	0	0	0	0	0	0	0	0	0	0
9 前橋市	90,222	26,037	0	64,185	457,125	0	457,125	0	457,125	0	0	0	0	547,347	26,037	521,310
10 高崎市	469,625	0	0	469,625	477,565	2,304	475,261	0	475,261	0	0	0	0	947,190	2,304	944,886
11 川越市	50,003	0	200	49,803	257,228	0	257,228	0	257,228	0	0	0	0	307,231	0	307,031
12 船橋市	0	0	0	0	0	0	0	0	0	0	0	0	0	0	0	0
13 柏市	0	0	0	0	147,196	0	147,196	0	147,196	0	0	0	0	147,196	0	147,196
14 横浜須賀野市	30,716	0	0	30,716	738,577	0	738,577	0	738,577	0	0	0	0	769,293	0	769,293
15 富士市	416,244	0	1,000	415,244	1,076,781	0	1,076,781	0	1,076,781	2,052,165	0	0	0	1,493,025	0	1,492,025
16 金沢市	815,305	0	0	815,305	1,086,743	0	1,086,743	0	1,086,743	837,679	150,771	0	0	1,902,048	0	1,902,048
17 長野市	4,864	0	0	4,864	144,418	0	144,418	0	144,418	0	0	0	0	986,961	150,771	836,190
18 岐阜市	62,095	0	0	62,095	378,575	0	378,575	0	378,575	0	0	0	0	440,670	0	440,670
19 豊橋市	159,991	2,842	0	157,149	360,316	0	360,316	0	360,316	2,052,165	1,855,209	0	0	2,572,472	1,856,051	714,421
20 岡崎市	183,126	0	0	183,126	640,249	0	640,249	0	640,249	286,800	0	0	0	1,110,175	0	1,110,175
21 豊田市	59,698	0	0	59,698	57,273	0	57,273	0	57,273	0	0	0	0	116,971	0	116,971
22 大津市	77,726	0	0	77,726	94,006	0	94,006	0	94,006	0	0	0	0	171,732	0	171,732
23 豊中市	28,132	0	0	28,132	144,595	0	144,595	0	144,595	165,080	0	0	0	337,807	0	337,807
24 高槻市	48,048	0	0	48,048	415,329	2,989	412,340	0	412,340	0	0	0	0	463,377	2,989	460,388
25 枚方市	16,923	6,226	0	10,697	180,937	6,628	174,309	0	174,309	0	0	0	0	197,860	12,854	185,006
26 東大阪市	28,457	0	0	28,457	25,122	0	25,122	0	25,122	0	0	0	0	53,579	0	53,579
27 姫路市	131,756	0	0	131,756	199,017	0	199,017	0	199,017	0	0	0	0	330,773	0	330,773
28 尼崎市	62,833	18,111	0	44,722	0	0	0	0	0	0	0	0	0	62,833	18,111	44,722
29 西宮市	81,482	0	0	81,482	379,844	0	379,844	0	379,844	74,243	0	0	0	535,569	0	535,569
30 奈良市	30,079	0	0	30,079	516,969	0	516,969	0	516,969	0	0	0	0	547,048	0	547,048
31 和歌山市	0	0	0	0	0	0	0	0	0	0	0	0	0	0	0	0
32 倉敷市	358,709	0	0	358,709	326,739	0	326,739	0	326,739	0	0	0	0	685,448	0	685,448
33 福山市	0	0	0	0	0	0	0	0	0	0	0	0	0	0	0	0
34 下関市	28,764	0	0	28,764	267,370	0	267,370	0	267,370	0	0	0	0	296,134	0	296,134
35 高松市	263,164	7,627	13,615	241,922	542,842	0	542,842	0	542,842	0	0	0	0	806,006	7,627	784,764
36 高山市	80,813	0	0	80,813	176,386	0	176,386	0	176,386	485,056	251,298	0	0	742,255	251,298	490,957
37 高知市	0	0	0	0	0	0	0	0	0	0	0	0	0	0	0	0
38 久留米市	101,364	0	0	101,364	359,359	0	359,359	0	359,359	3,324,338	1,095,446	0	0	3,785,061	1,096,446	2,688,615
39 長崎市	39,954	859	0	39,095	652,995	0	652,995	0	652,995	0	0	0	0	692,949	859	692,090
40 大分市	15,700	0	0	15,700	928,976	0	928,976	0	928,976	0	0	0	0	944,676	0	944,676
41 宮崎市	34,979	0	374	34,605	344,758	0	344,758	0	344,758	0	0	0	0	379,737	0	379,363
42 鹿児島市	146,087	7,126	0	138,961	517,923	30,057	487,866	0	487,866	0	0	0	0	664,010	37,183	626,827
43 那覇市	60,418	42,989	0	17,429	388,812	85,917	302,895	0	302,895	8,196,386	3,353,724	0	0	25,485,976	3,027,111	21,843,676
合計	4,121,067	145,524	15,189	3,960,554	13,168,523	125,063	13,040,460	0	13,040,460	8,196,386	3,353,724	0	4,842,662	25,485,976	3,027,111	21,843,676

＜平成25年度その他市区町村総表（教育委員会及び首長部局の合算）＞

（単位：千円）

	財源別内訳				財源別内訳				財源別内訳				財源別内訳				
	芸術文化事業費	国庫補助	都道府県補助額	市区町村支出額	文化施設経費	国庫補助	都道府県補助額	市区町村支出額	文化施設建設費	国庫補助	都道府県補助額	市区町村支出額	合計	国庫補助	都道府県補助額	市区町村支出額	
1	北海道	836,101	3,295	2,862	829,944	3,717,312	53,043	8,100	3,656,169	1,350,871	435,544	118,695	796,632	5,904,284	491,882	129,657	5,282,745
2	青森県	255,337	55,942	0	199,395	1,361,065	30,873	7,300	1,322,892	3,626,290	0	0	3,626,290	5,242,692	86,815	7,300	5,148,577
3	岩手県	343,560	12,103	3,084	328,373	1,308,812	22,240	0	1,286,572	303,724	0	0	303,724	1,956,096	34,343	3,084	1,918,669
4	宮城県	323,675	0	5,318	318,357	1,917,997	0	900	1,917,097	536,921	45,898	0	491,023	2,778,593	45,898	6,218	2,726,477
5	秋田県	185,930	9,041	3,613	173,276	1,054,208	1,000	0	1,053,208	1,237,365	880,066	19,231	338,068	2,477,503	890,107	22,844	1,584,552
6	山形県	471,410	13,000	2,677	455,733	1,602,698	0	174,420	1,428,278	790,220	60,000	75,000	655,220	2,864,328	73,000	252,097	2,539,231
7	福島県	406,020	6,937	6,531	392,552	1,484,869	20,475	0	1,464,394	6,731,243	4,210,619	300	2,520,324	8,622,132	4,238,031	6,831	4,377,270
8	茨城県	685,525	10,774	0	674,751	3,158,741	240,956	0	2,917,785	135,420	0	49,917	85,503	3,979,686	251,730	49,917	3,678,039
9	栃木県	551,007	1,010	10,365	539,632	3,138,805	249,173	8,483	2,881,139	250,218	0	0	250,218	3,940,030	250,183	18,858	3,670,989
10	群馬県	465,922	0	0	465,922	1,848,922	15,491	0	1,833,431	183,165	9,476	0	173,689	2,498,009	24,967	0	2,473,042
11	埼玉県	457,227	0	277	456,950	6,555,923	1,995	0	6,553,928	421,775	0	2,293	419,482	7,434,925	1,995	2,570	7,430,360
12	千葉県	946,119	983	286	944,850	3,062,164	72,720	0	2,989,444	1,895,863	282,000	152,500	1,461,363	5,904,146	355,703	152,786	5,395,657
13	東京都	3,857,902	208,546	10,112	3,639,244	17,528,068	0	60,308	17,467,760	1,375,805	408,406	0	967,399	22,761,775	616,952	70,420	22,074,403
14	神奈川県	545,578	8,038	184	537,356	3,283,320	0	0	3,283,320	339,179	48,929	0	290,250	4,168,077	56,967	184	4,110,926
15	新潟県	494,849	55,020	11,144	428,685	1,899,812	194,602	1,239	1,703,971	58,089	53,172	0	4,917	2,452,750	302,794	12,383	2,137,573
16	富山県	464,108	5,225	0	458,883	1,050,785	800	0	1,049,985	33,192	0	0	33,192	1,548,085	6,025	0	1,542,060
17	石川県	339,944	0	200	339,744	1,420,444	1,900	0	1,418,544	44,503	2,919	0	41,584	1,804,891	4,819	200	1,799,872
18	福井県	353,756	0	1,450	352,306	1,508,427	326,512	0	1,181,915	186,381	0	160,000	26,381	2,048,564	326,512	161,450	1,560,602
19	山梨県	461,843	2,925	123,952	334,966	712,489	0	0	712,489	0	0	0	0	1,174,332	2,925	123,952	1,047,455
20	長野県	1,356,637	54,349	4,061	1,298,227	3,263,950	18,934	44,800	3,200,216	7,084,014	166,440	0	6,917,574	11,704,601	239,723	48,861	11,416,017
21	岐阜県	984,496	0	800	983,696	2,571,202	2,707	3,125	2,565,370	7,338	948	0	6,390	3,563,036	3,655	3,925	3,555,456
22	静岡県	580,809	4,750	342	575,717	2,667,340	12,023	4,466	2,650,951	696,483	71,323	11,400	613,760	3,944,632	88,096	16,208	3,840,328
23	愛知県	1,358,766	25,730	576	1,332,460	5,655,814	48,144	0	5,607,670	6,641,634	2,660,279	0	3,981,355	13,656,214	2,734,153	576	10,921,485
24	三重県	711,089	0	2,456	708,633	2,052,267	7,297	0	2,044,970	276,662	0	31,333	245,329	3,040,018	7,297	33,789	2,998,932
25	滋賀県	244,344	6,628	605	237,111	1,336,342	61,282	8,295	1,266,765	0	0	0	0	1,580,686	67,910	8,900	1,503,876

	芸術文化事業費				財源別内訳				文化施設経費				財源別内訳				文化施設建設費				財源別内訳				合計			
	国庫補助	都道府県補助額	市区町村支出額	市区町村支出額	国庫補助	都道府県補助額	市区町村支出額	市区町村支出額	国庫補助	都道府県補助額	市区町村支出額	市区町村支出額	国庫補助	都道府県補助額	市区町村支出額	市区町村支出額	国庫補助	都道府県補助額	市区町村支出額	市区町村支出額	国庫補助	都道府県補助額	市区町村支出額	市区町村支出額	国庫補助	都道府県補助額	市区町村支出額	市区町村支出額
26	1,509	7,529	286,907	937,561	2,400	20,500	914,661	3,435	0	0	3,435	3,435	0	0	0	3,435	3,435	0	0	0	3,435	0	0	3,435	3,435	0	0	3,435
27	0	0	1,675,321	2,897,628	5,232	0	2,892,396	28,878	0	0	28,878	28,878	0	0	0	28,878	28,878	0	0	0	28,878	0	0	28,878	0	0	0	28,878
28	32,317	19,000	945,120	3,163,224	19,299	16,047	3,127,878	97,216	36,806	0	60,410	97,216	36,806	0	0	60,410	97,216	36,806	0	0	60,410	35,047	0	4,133,408	88,422	0	0	4,133,408
29	948	48	140,586	1,179,582	0	0	1,179,582	0	0	0	0	0	0	0	0	0	0	0	0	0	948	48	0	1,320,168	948	48	0	1,320,168
30	9,720	1,781	98,893	1,191,264	0	2,482	1,188,812	20,382	7,015	0	13,367	20,382	7,015	0	13,367	20,382	7,015	0	0	13,367	16,735	4,233	0	1,301,072	16,735	4,233	0	1,301,072
31	0	15,708	103,930	2,266,211	331,864	4,428	1,929,919	0	0	0	0	0	0	0	0	0	0	0	0	0	331,864	20,136	0	2,033,849	331,864	20,136	0	2,033,849
32	12,296	0	203,327	920,382	55,600	0	864,782	48,396	0	0	48,396	48,396	0	0	48,396	48,396	0	0	0	48,396	67,896	0	0	1,116,505	67,896	0	0	1,116,505
33	2,375	300	271,998	1,133,385	17,219	0	1,116,166	67,729	25,000	0	42,729	67,729	25,000	0	42,729	67,729	25,000	0	0	42,729	44,594	300	0	1,430,893	44,594	300	0	1,430,893
34	156	0	293,577	1,663,960	38,600	0	1,625,360	3,928,328	740,406	0	3,187,922	3,928,328	740,406	0	3,187,922	3,928,328	740,406	0	0	3,187,922	779,162	0	0	5,106,859	779,162	0	0	5,106,859
35	104,061	0	406,705	2,293,987	528,972	5,904	1,759,111	197,193	0	140,700	56,493	197,193	0	140,700	197,193	56,493	0	0	0	56,493	633,033	146,604	0	2,222,309	633,033	146,604	0	2,222,309
36	6,300	5,798	77,510	543,693	0	0	543,693	6,417	0	0	6,417	6,417	0	0	6,417	6,417	0	0	0	6,417	6,300	5,798	0	627,620	6,300	5,798	0	627,620
37	6,015	21,988	348,233	330,512	13,491	0	317,021	61,946	0	0	61,946	61,946	0	0	61,946	61,946	0	0	0	61,946	19,506	21,988	0	727,200	19,506	21,988	0	727,200
38	0	2,000	146,142	999,467	0	0	999,467	1,189,329	560,215	0	629,114	1,189,329	560,215	0	629,114	1,189,329	560,215	0	0	629,114	560,215	2,000	0	1,774,723	560,215	2,000	0	1,774,723
39	0	121	84,145	284,156	0	1,093	283,063	0	0	0	0	0	0	0	0	0	0	0	0	0	0	0	0	368,422	0	1,214	0	367,208
40	1,686	0	513,732	3,342,863	99,135	0	3,243,728	59,645	0	0	59,645	59,645	0	0	59,645	59,645	0	0	0	59,645	100,821	0	0	3,817,105	100,821	0	0	3,817,105
41	0	88	152,287	924,656	0	100	924,556	2,189,753	486,797	0	1,702,956	2,189,753	486,797	0	1,702,956	2,189,753	486,797	0	0	1,702,956	486,797	188	0	2,779,799	486,797	188	0	2,779,799
42	0	3,166	228,432	1,146,593	0	0	1,146,593	945,058	138,685	0	806,373	945,058	138,685	0	806,373	945,058	138,685	0	0	806,373	138,685	3,166	0	2,181,398	138,685	3,166	0	2,181,398
43	2,500	153,060	323,262	1,106,580	69,646	0	1,036,934	1,407,107	0	0	1,407,107	1,407,107	0	0	1,407,107	1,407,107	0	0	0	1,407,107	72,146	153,060	0	2,767,303	72,146	153,060	0	2,767,303
44	0	0	179,937	868,740	65,693	0	803,047	52,891	0	0	52,891	52,891	0	0	52,891	52,891	0	0	0	52,891	65,693	0	0	1,035,875	65,693	0	0	1,035,875
45	460	2,695	266,230	950,637	82,702	0	867,935	58,430	14,612	0	43,818	58,430	14,612	0	43,818	58,430	14,612	0	0	43,818	97,774	2,695	0	1,177,983	97,774	2,695	0	1,177,983
46	3,223	4,353	266,726	901,855	0	430	901,425	140,051	0	0	140,051	140,051	0	0	140,051	140,051	0	0	0	140,051	3,223	4,783	0	1,308,202	3,223	4,783	0	1,308,202
47	35,564	69,650	865,352	1,562,990	220,654	355,465	986,871	194,022	154,099	0	39,923	194,022	154,099	0	39,923	194,022	154,099	0	0	39,923	410,317	425,115	0	1,892,146	410,317	425,115	0	1,892,146
合計	703,426	498,180	24,885,115	105,771,702	2,932,674	727,865	102,111,163	44,902,561	11,499,654	761,369	32,641,538	44,902,561	11,499,654	761,369	32,641,538	44,902,561	11,499,654	761,369	32,641,538	32,641,538	15,135,754	1,987,414	0	159,637,816	15,135,754	1,987,414	0	159,637,816

＜平成25年度その他市区町村集計表(教育委員会)＞

(単位：千円)

	財源別内訳				財源別内訳				財源別内訳				合計		
	国庫補助	都道府県補助額	市区町村支出額	文化施設経費	国庫補助	都道府県補助額	市区町村支出額	文化施設建設費	国庫補助	都道府県補助額	市区町村支出額	合計	国庫補助	都道府県補助額	市区町村支出額
1	812,986	2,200	2,862	807,924	3,514,265	53,043	8,100	3,453,122	1,350,871	435,544	796,632	5,678,122	490,787	129,657	5,057,678
2	74,667	0	0	74,667	696,210	30,873	7,300	658,037	659,270	0	659,270	1,430,147	30,873	7,300	1,391,974
3	296,212	5,935	3,084	287,193	781,937	18,008	0	763,929	303,724	0	303,724	1,381,873	23,943	3,084	1,354,846
4	224,253	0	5,318	218,935	1,759,165	0	900	1,758,265	536,921	45,898	491,023	2,520,339	45,898	6,218	2,468,223
5	147,878	0	1,577	146,301	909,954	0	0	909,954	1,237,365	880,066	338,068	2,295,197	880,066	20,808	1,394,323
6	148,013	5,400	600	142,013	750,590	0	174,420	576,170	513,320	0	513,320	1,411,923	5,400	175,020	1,231,503
7	355,315	6,937	6,531	341,847	1,387,079	20,475	0	1,366,604	2,150,716	569,165	1,581,551	3,893,110	596,577	6,531	3,290,002
8	444,020	10,774	0	433,246	1,520,866	230,956	0	1,289,910	84,421	0	84,421	2,049,307	241,730	0	1,807,577
9	524,137	1,010	6,635	516,492	3,015,398	249,173	8,493	2,757,732	250,218	0	250,218	3,789,753	250,183	15,128	3,524,442
10	409,977	0	0	409,977	1,430,917	15,491	0	1,415,426	23,869	9,476	14,393	1,864,763	24,967	0	1,839,796
11	247,106	0	70	247,036	2,497,990	0	0	2,497,990	393,804	0	393,804	3,138,900	0	70	3,138,830
12	879,306	983	286	878,037	2,247,494	72,720	0	2,174,774	1,895,863	282,000	1,513,863	5,022,663	355,703	152,786	4,514,174
13	292,895	0	4,915	287,980	1,461,055	0	18	1,461,037	380,557	279,406	101,151	2,134,507	279,406	4,933	1,850,166
14	225,776	7,702	0	218,074	886,577	0	0	886,577	622	0	622	1,112,975	7,702	0	1,105,273
15	206,032	1,033	11,144	193,855	984,607	146,602	0	838,005	3,351	1,678	1,673	1,193,990	149,313	11,144	1,033,533
16	452,764	5,225	0	447,539	1,005,965	800	0	1,005,165	33,192	0	33,192	1,491,921	6,025	0	1,485,896
17	231,210	0	200	231,010	1,190,233	1,900	0	1,188,333	15,196	2,919	12,277	1,436,639	4,819	200	1,431,620
18	308,322	0	1,450	306,872	1,426,619	325,760	0	1,100,859	186,381	0	186,381	1,921,322	325,760	161,450	1,434,112
19	332,781	2,925	34,739	295,117	712,489	0	0	712,489	0	0	0	1,045,270	2,925	34,739	1,007,606
20	719,387	38,806	4,061	676,520	2,189,866	5,847	44,800	2,139,219	563,822	166,440	397,382	3,473,075	211,093	48,861	3,213,121
21	593,777	0	0	593,777	1,714,922	2,707	0	1,712,215	7,338	948	6,390	2,316,037	3,655	0	2,312,382
22	328,717	0	342	328,375	2,215,534	12,023	4,466	2,199,045	147,921	71,323	76,598	2,692,172	83,346	4,808	2,604,018
23	1,086,635	25,180	576	1,060,879	4,367,182	48,144	0	4,319,038	2,858,980	1,100,000	1,758,980	8,312,797	1,173,324	576	7,138,897
24	285,647	0	2,456	283,191	1,091,833	7,297	0	1,084,536	274,776	0	274,776	1,652,256	7,297	33,789	1,611,170
25	195,458	6,628	605	188,225	1,215,537	61,282	8,295	1,145,960	0	0	0	1,410,995	67,910	8,900	1,334,185

	事業費	財源別内訳			文化施設経費			文化施設建設費			財源別内訳			文化施設建設費			財源別内訳			合計		
		国庫補助	都道府県補助額	市区町村支出額	国庫補助	都道府県補助額	市区町村支出額	国庫補助	都道府県補助額	市区町村支出額	国庫補助	都道府県補助額	市区町村支出額	国庫補助	都道府県補助額	市区町村支出額	国庫補助	都道府県補助額	市区町村支出額	国庫補助	都道府県補助額	市区町村支出額
26	京都府	170,412	419	5,579	164,414	457,361	0	500	456,861	3,435	0	0	3,435	0	0	0	0	0	0	419	6,079	624,710
27	大阪府	307,624	0	0	307,624	1,314,276	5,232	0	1,309,044	26,988	0	0	26,988	0	0	0	0	0	0	5,232	0	1,648,888
28	兵庫県	505,820	13,018	0	492,802	1,064,914	0	0	1,064,914	84,000	30,300	0	53,700	0	0	0	0	0	0	43,318	0	1,654,734
29	奈良県	114,091	948	48	113,095	732,928	0	0	732,928	0	0	0	0	0	0	0	0	0	0	948	48	846,023
30	和歌山県	104,618	9,720	797	94,101	737,208	0	0	737,208	6,334	0	0	6,334	0	0	0	0	0	0	9,720	797	837,643
31	鳥取県	67,988	0	4,971	63,017	2,181,026	331,864	4,428	1,844,734	0	0	0	0	0	0	0	0	0	0	331,864	9,399	1,907,751
32	島根県	125,790	12,296	0	113,494	688,616	55,600	0	633,016	0	0	0	0	0	0	0	0	0	0	67,896	0	746,510
33	岡山県	267,852	2,375	0	265,477	1,085,944	17,219	0	1,068,725	67,729	25,000	0	42,729	0	0	0	0	0	0	44,594	0	1,376,931
34	広島県	204,207	0	0	204,207	1,419,284	38,600	0	1,380,684	2,503,852	322,406	0	2,181,446	0	0	0	0	0	0	361,006	0	3,766,337
35	山口県	136,508	0	0	136,508	750,332	0	0	750,332	182,883	0	140,700	42,183	0	0	0	0	0	0	0	140,700	929,023
36	徳島県	43,944	5,000	5,000	33,944	231,772	0	0	231,772	0	0	0	0	0	0	0	0	0	0	5,000	5,000	265,716
37	香川県	106,390	0	0	106,390	159,564	13,491	0	146,073	61,946	0	0	61,946	0	0	0	0	0	0	13,491	0	314,409
38	愛媛県	127,510	0	2,000	125,510	624,277	0	0	624,277	31,053	0	0	31,053	0	0	0	0	0	0	0	2,000	780,840
39	高知県	77,692	0	121	77,571	252,472	0	133	252,339	0	0	0	0	0	0	0	0	0	0	0	254	329,910
40	福岡県	451,923	1,686	0	450,237	2,669,584	99,135	0	2,570,449	59,645	0	0	59,645	0	0	0	0	0	0	100,821	0	3,080,331
41	佐賀県	114,462	0	88	114,374	598,931	0	0	598,931	2,165,037	464,897	0	1,700,140	0	0	0	0	0	0	464,897	88	2,413,445
42	長崎県	167,162	0	3,166	163,996	849,520	0	0	849,520	0	0	0	0	0	0	0	0	0	0	0	3,166	1,013,516
43	熊本県	436,847	2,500	153,060	281,287	893,542	57,256	0	836,286	1,333,515	0	0	1,333,515	0	0	0	0	0	0	59,756	153,060	2,451,088
44	大分県	56,107	0	0	56,107	420,378	65,693	0	354,685	52,891	0	0	52,891	0	0	0	0	0	0	65,693	0	463,683
45	宮崎県	175,540	460	795	174,285	641,120	81,588	0	559,532	58,430	14,612	0	43,818	0	0	0	0	0	0	96,660	795	777,635
46	鹿児島県	239,893	3,223	4,353	232,317	880,766	0	430	880,336	140,051	0	0	140,051	0	0	0	0	0	0	3,223	4,783	1,252,704
47	沖縄県	757,026	13,986	19,295	723,745	1,009,728	115,654	225,171	668,903	194,022	154,099	0	39,923	0	0	0	0	0	0	283,739	244,466	1,432,571
	合計	14,582,677	186,369	286,724	14,109,584	60,637,827	2,184,433	487,454	57,965,940	20,844,309	4,856,177	622,459	15,365,673	0	0	0	0	0	0	7,226,979	1,396,637	87,441,197

＜平成25年度その他市区町村集計表(首長部局)＞

(単価：千円)

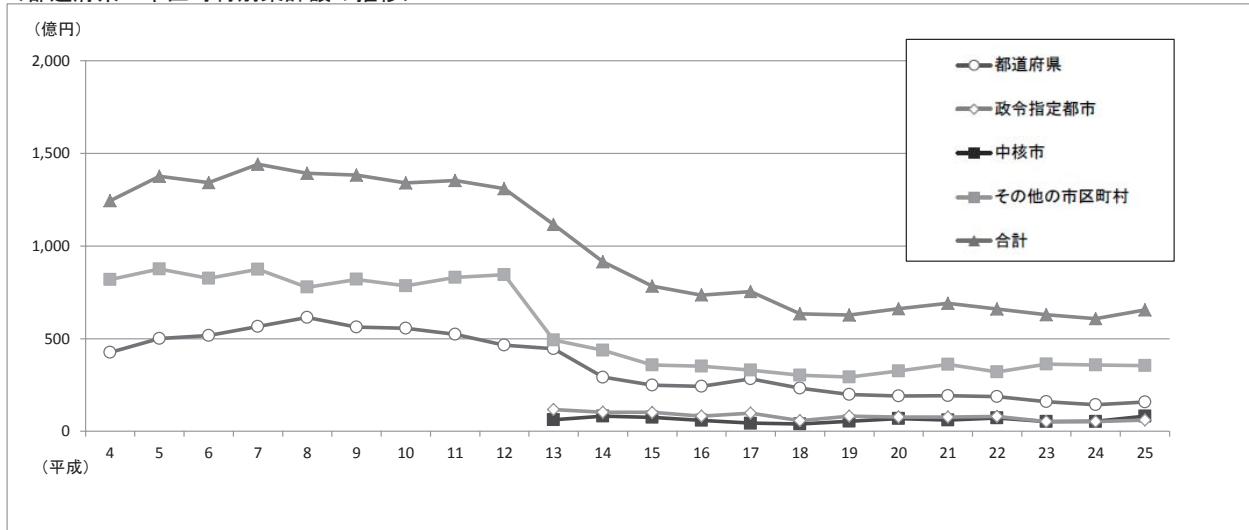
	芸術文化事業費			財源別内訳			文化施設経費			文化施設建設費			財源別内訳			合計			財源別内訳		
	国庫補助	都道府県補助額	市区町村支出額	国庫補助	都道府県補助額	市区町村支出額	国庫補助	都道府県補助額	市区町村支出額	国庫補助	都道府県補助額	市区町村支出額	国庫補助	都道府県補助額	市区町村支出額	国庫補助	都道府県補助額	市区町村支出額	国庫補助	都道府県補助額	市区町村支出額
1	23,115	1,095	22,020	203,047	0	203,047	0	0	203,047	0	0	203,047	0	0	0	1,095	0	225,067	1,095	0	226,162
2	180,670	55,942	124,728	664,855	0	664,855	0	0	664,855	2,967,020	0	2,967,020	2,967,020	0	0	55,942	0	3,756,603	55,942	0	3,812,545
3	47,348	6,168	41,180	526,875	0	526,875	4,232	0	522,643	0	0	522,643	0	0	0	10,400	0	563,823	10,400	0	574,223
4	99,422	0	99,422	158,832	0	158,832	0	0	158,832	0	0	158,832	0	0	0	0	0	258,254	0	0	258,254
5	38,052	9,041	26,975	144,254	0	144,254	1,000	0	143,254	0	0	143,254	0	0	0	10,041	0	170,229	10,041	0	182,306
6	323,397	7,600	2,077	852,108	0	852,108	0	0	852,108	0	0	852,108	276,900	75,000	141,900	67,600	77,077	1,307,728	67,600	77,077	1,452,405
7	50,705	0	50,705	97,790	0	97,790	0	0	97,790	4,580,527	300	938,773	4,580,527	300	938,773	3,641,454	300	1,087,268	3,641,454	300	4,729,022
8	241,505	0	241,505	1,637,875	0	1,637,875	10,000	0	1,627,875	50,999	0	49,917	50,999	49,917	1,082	10,000	1,870,462	10,000	49,917	1,930,379	
9	26,870	0	26,870	123,407	0	123,407	0	0	123,407	0	0	123,407	0	0	0	0	146,547	0	0	150,277	
10	55,945	0	55,945	418,005	0	418,005	0	0	418,005	159,296	0	159,296	159,296	0	0	633,246	0	633,246	633,246	0	633,246
11	210,121	0	210,121	4,057,933	1,995	4,055,938	1,995	0	4,055,938	27,971	0	2,293	27,971	2,293	25,678	1,995	4,291,530	1,995	2,500	4,296,025	
12	66,813	0	66,813	814,670	0	814,670	0	0	814,670	0	0	814,670	0	0	0	881,483	0	881,483	881,483	0	881,483
13	3,565,007	208,546	3,356,461	16,067,013	0	16,067,013	0	60,290	16,006,723	995,248	129,000	866,248	995,248	0	866,248	337,546	65,487	20,224,235	337,546	65,487	20,627,268
14	319,802	336	319,466	2,396,743	0	2,396,743	0	0	2,396,743	338,557	48,929	289,628	338,557	0	289,628	49,265	184	3,005,653	49,265	184	3,055,102
15	288,817	53,987	234,830	915,205	0	915,205	48,000	1,239	865,966	54,738	51,494	3,244	54,738	0	3,244	153,481	1,239	1,104,040	153,481	1,239	1,258,760
16	11,344	0	11,344	44,820	0	44,820	0	0	44,820	0	0	44,820	0	0	0	56,164	0	56,164	56,164	0	56,164
17	108,734	0	108,734	230,211	0	230,211	0	0	230,211	29,307	0	29,307	29,307	0	29,307	368,252	0	368,252	368,252	0	368,252
18	45,434	0	45,434	81,808	0	81,808	752	0	81,056	0	0	81,056	0	0	0	127,242	0	126,490	127,242	752	127,994
19	129,062	0	129,062	0	0	0	0	0	0	0	0	0	0	0	0	129,062	0	129,062	129,062	0	129,062
20	637,250	15,543	621,707	1,074,084	0	1,074,084	13,087	0	1,060,997	6,520,192	0	6,520,192	6,520,192	0	6,520,192	28,630	0	8,202,896	28,630	0	8,231,526
21	390,719	0	390,719	856,280	0	856,280	0	3,125	853,155	0	0	853,155	0	0	0	1,246,999	0	1,243,074	1,246,999	3,125	1,249,124
22	252,092	4,750	247,342	451,806	0	451,806	0	0	451,806	548,562	0	548,562	548,562	0	548,562	4,750	11,400	1,236,310	4,750	11,400	1,247,710
23	272,131	550	271,581	1,288,832	0	1,288,832	0	0	1,288,832	3,782,654	1,560,279	2,222,375	3,782,654	0	2,222,375	1,560,829	0	3,782,588	1,560,829	0	5,343,417
24	425,442	0	425,442	960,434	0	960,434	0	0	960,434	1,886	0	1,886	1,886	0	1,886	1,387,762	0	1,387,762	1,387,762	0	1,387,762
25	48,886	0	48,886	120,805	0	120,805	0	0	120,805	0	0	120,805	0	0	0	169,691	0	169,691	169,691	0	169,691

	財源別内訳				財源別内訳				財源別内訳				財源別内訳				合計
	芸術文化事業費		文化施設総費		文化施設建設費		国庫補助		国庫補助		国庫補助		国庫補助				
	国庫補助	都道府県補助額	市区町村支出額	国庫補助	都道府県補助額	市区町村支出額	国庫補助	都道府県補助額	市区町村支出額	国庫補助	都道府県補助額	市区町村支出額	国庫補助	都道府県補助額	市区町村支出額		
26	125,533	1,090	1,950	480,200	2,400	20,000	457,800	0	0	0	0	0	3,490	21,950	580,293		
27	1,367,697	0	0	1,583,352	0	0	1,583,352	1,890	0	1,890	0	0	0	0	2,952,939		
28	490,617	19,299	19,000	2,098,310	19,299	16,047	2,062,964	13,216	6,506	6,710	0	0	45,104	35,047	2,521,992		
29	27,491	0	0	446,654	0	0	446,654	0	0	0	0	0	0	0	474,145		
30	5,776	0	984	454,056	0	2,452	451,604	14,048	7,015	7,033	0	0	7,015	3,436	463,429		
31	51,650	0	10,737	85,185	0	0	85,185	0	0	0	0	0	0	10,737	126,098		
32	89,833	0	0	231,766	0	0	231,766	48,396	0	48,396	0	0	0	0	369,995		
33	6,821	0	300	47,441	0	0	47,441	0	0	0	0	0	0	300	53,962		
34	89,526	156	0	244,676	0	0	244,676	1,424,476	418,000	1,006,476	0	0	418,156	0	1,340,522		
35	374,258	104,061	0	1,543,655	528,972	5,904	1,008,779	14,310	0	14,310	0	0	633,033	5,904	1,293,286		
36	45,664	1,300	798	311,921	0	0	311,921	6,417	0	6,417	0	0	1,300	798	361,904		
37	269,846	6,015	21,988	170,948	0	0	170,948	0	0	0	0	0	6,015	21,988	412,791		
38	20,632	0	0	375,190	0	0	375,190	1,158,276	560,215	598,061	0	0	560,215	0	993,883		
39	6,574	0	0	31,684	0	960	30,724	0	0	0	0	0	0	960	37,298		
40	63,495	0	0	673,279	0	0	673,279	0	0	0	0	0	0	0	736,774		
41	37,913	0	0	325,725	0	100	325,625	24,716	21,900	2,816	0	0	21,900	100	366,354		
42	64,436	0	0	297,073	0	0	297,073	945,058	138,685	806,373	0	0	138,685	0	1,167,882		
43	41,975	0	0	213,038	12,390	0	200,648	73,592	0	73,592	0	0	12,390	0	316,215		
44	123,830	0	0	448,362	0	0	448,362	0	0	0	0	0	0	0	572,192		
45	93,845	0	1,900	309,517	1,114	0	308,403	0	0	0	0	0	1,114	1,900	400,348		
46	34,409	0	0	21,089	0	0	21,089	0	0	0	0	0	0	0	55,498		
47	213,540	21,578	50,355	553,262	105,000	130,294	317,968	0	0	0	0	0	126,578	180,649	459,575		
合計	11,504,044	517,057	211,456	45,133,875	748,241	240,411	44,145,223	24,068,252	6,643,477	138,910	17,275,865	7,908,775	590,777	72,196,619			

3. 文化財保護経費

(1) 文化財保護経費の概要

<都道府県・市区町村別集計額の推移>

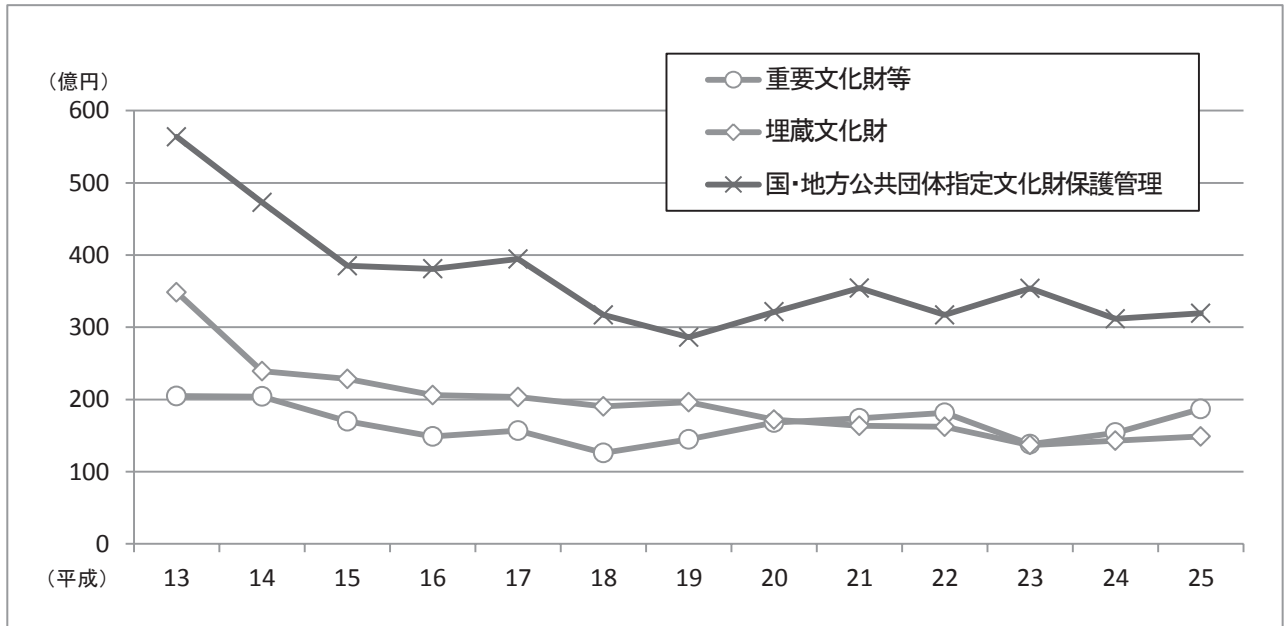


(単位：千円)

年度	都道府県	市区町村				合計	増減 (対前年度)	増減率 (対前年度)
		政令指定都市	中核市	その他の市区町村	合計			
25	15,759,469	6,074,191	8,234,397	35,453,222	49,761,810	65,521,279	4,669,994	7.7%
24	14,417,260	5,284,750	5,336,807	35,812,468	46,434,025	60,851,285	△ 2,007,931	△ 3.2%
23	15,990,198	5,192,332	5,319,112	36,357,574	46,869,018	62,859,216	△ 3,224,907	△ 4.9%
22	18,707,730	8,061,675	7,245,242	32,069,476	47,376,393	66,084,123	△ 3,047,772	△ 4.4%
21	19,285,181	7,670,182	6,101,880	36,074,652	49,846,714	69,131,895	2,979,416	4.5%
20	19,005,214	7,731,606	6,887,513	32,528,146	47,147,265	66,152,479	3,426,406	5.5%
19	19,810,393	8,179,234	5,452,113	29,284,333	42,915,680	62,726,073	△ 613,047	△ 1.0%
18	23,289,917	5,729,234	4,025,606	30,294,363	40,049,203	63,339,120	△ 12,091,038	△ 16.0%
17	28,328,066	9,731,404	4,361,771	33,008,917	47,102,092	75,430,158	1,856,354	2.5%
16	24,298,497	8,256,965	5,916,461	35,101,881	49,275,307	73,573,804	△ 4,769,078	△ 6.1%
15	24,879,280	10,207,192	7,522,274	35,734,136	53,463,602	78,342,882	△ 13,246,154	△ 14.5%
14	29,218,375	10,337,004	8,225,579	43,808,078	62,370,661	91,589,036	△ 20,110,553	△ 18.0%
13	44,505,145	11,686,176	6,290,635	49,217,633	67,194,444	111,699,589	△ 19,291,524	△ 14.7%
12	46,448,275			84,542,838	84,542,838	130,991,113	△ 4,436,842	△ 3.3%
11	52,349,872			83,078,083	83,078,083	135,427,955	1,304,883	1.0%
10	55,671,145			78,451,927	78,451,927	134,123,072	△ 4,129,130	△ 3.0%
9	56,240,540			82,011,662	82,011,662	138,252,202	△ 1,030,847	△ 0.7%
8	61,493,649			77,789,400	77,789,400	139,283,049	△ 4,842,472	△ 3.4%
7	56,634,991			87,490,530	87,490,530	144,125,521	9,827,612	7.3%
6	51,685,359			82,612,550	82,612,550	134,297,909	△ 3,422,805	△ 2.5%
5	50,166,588			87,554,126	87,554,126	137,720,714	13,286,336	10.7%
4	42,548,639			81,885,739	81,885,739	124,434,378		

※平成23年度は、東日本大震災の影響により実務上集計が不可能であったため、岩手県及び福島県の一部市町村においては、形式上平成21年度の数字を計上しております。

<経費別集計額の推移>



(単位：千円)

年度	重要文化財等	埋蔵文化財	国・地方公共団体指定文化財保護管理	合計
25	18,692,116	14,883,927	31,945,236	65,521,279
24	15,387,472	14,292,159	31,171,654	60,851,285
23	13,782,613	13,682,826	35,393,777	62,859,216
22	18,158,925	16,208,279	31,716,919	66,084,123
21	17,362,172	16,355,155	35,414,568	69,131,895
20	16,806,082	17,214,916	32,131,481	66,152,479
19	14,482,862	19,631,504	28,611,707	62,726,073
18	12,593,196	19,030,397	31,715,527	63,339,120
17	15,658,138	20,333,669	39,438,351	75,430,158
16	14,889,503	20,597,339	38,086,962	73,573,804
15	16,981,339	22,856,850	38,504,693	78,342,882
14	20,400,862	23,896,366	47,291,808	91,589,036
13	20,455,035	34,851,684	56,392,870	111,699,589

※平成23年度は、東日本大震災の影響により実務上集計が不可能であったため、岩手県及び福島県の一部市町村においては、形式上平成21年度の数字を計上しております。

(2) 平成25年度文化財保護経費決算集計額の内訳

<平成25年度都道府県集計表>

(単位：千円)

	重要文化財等			財源別内訳		埋蔵文化財		財源別内訳		国・地方公共団体指定文化財保護管理		財源別内訳		合計		財源別内訳	
		国庫補助	都道府県支出額	国庫補助	都道府県支出額	国庫補助	都道府県支出額	国庫補助	都道府県支出額	国庫補助	都道府県支出額	国庫補助	都道府県支出額	国庫補助	都道府県支出額	国庫補助	都道府県支出額
1	北海道	13,706	6,834	6,872	11,372	4,101	7,271	20,943	0	20,943	46,021	10,935	35,086				
2	青森県	422,646	398,644	24,002	1,185,463	1,025,662	159,801	980,848	21,343	959,505	2,588,957	1,445,649	1,143,308				
3	岩手県	278,382	159,869	118,513	401,655	189,824	211,831	275,338	122,893	152,445	955,375	472,586	482,789				
4	宮城県	47,212	4,080	43,132	212,658	10,125	202,533	4,866	2,328	2,538	264,736	16,533	248,203				
5	秋田県	2,234	0	2,234	214,746	88,488	126,258	78,890	6,526	72,364	295,870	95,014	200,856				
6	山形県	27,826	7,916	19,910	8,803	3,702	5,101	40,349	650	39,699	76,978	12,268	64,710				
7	福島県	25,778	0	25,778	141,799	82,280	59,519	346,711	6,749	339,962	514,288	89,029	425,259				
8	茨城県	0	0	0	18,185	5,132	13,053	8,628	2,562	6,066	26,813	7,694	19,119				
9	栃木県	169,375	64,565	104,810	158,738	86,707	72,031	147,562	3,168	144,394	475,675	154,440	321,235				
10	群馬県	55,351	3,538	51,813	61,994	21,500	40,494	115,704	1,959	113,745	233,049	26,997	206,052				
11	埼玉県	536,911	483,889	53,022	172,737	133,830	38,907	435,789	0	435,789	1,145,437	617,719	527,718				
12	千葉県	96,816	35,348	61,468	20,570	1,000	19,570	23,480	1,973	21,507	140,866	38,321	102,545				
13	東京都	2,173,094	1,854,188	318,906	286,592	234,184	52,408	429,895	4,247	425,648	2,899,581	2,092,619	796,962				
14	神奈川県	92,728	5,728	87,000	814,249	437,448	376,801	52,400	1,000	51,400	959,377	444,176	515,201				
15	新潟県	41,356	4,256	37,100	70,175	7,426	62,749	118,770	13,590	105,180	230,301	25,272	205,029				
16	富山県	69,560	4,131	65,429	19,969	2,650	17,319	51,434	1,000	50,434	140,963	7,781	133,182				
17	石川県	165,745	64,132	101,613	471,983	7,167	464,816	120,827	5,907	114,920	758,555	77,206	681,349				
18	福井県	61,883	16,037	45,846	48,159	16,486	31,673	28,768	4,780	23,988	138,810	37,303	101,507				
19	山梨県	279,061	239,202	39,859	51,146	35,942	15,204	20,085	1,664	18,421	350,292	276,808	73,484				
20	長野県	35,063	5,313	29,750	8,780	3,792	4,988	180,312	12,656	167,656	224,155	21,761	202,394				
21	岐阜県	24,645	13,785	10,860	3,000	1,500	1,500	4,000	2,000	2,000	31,645	17,285	14,360				
22	静岡県	903,301	837,200	66,101	64,710	51,660	13,050	81,548	11,062	70,486	1,049,559	899,922	149,637				
23	愛知県	9,972	0	9,972	825,792	890	824,902	63,176	4,429	58,747	898,940	5,319	893,621				
24	三重県	84,287	2,703	81,584	26,641	10,775	15,866	56,412	9,372	47,040	167,340	22,850	144,490				
25	滋賀県	37,789	1,310	36,479	25,998	2,000	23,998	273,322	6,577	266,745	337,109	9,887	327,222				

26	京都府	1,950,845	19,500	1,931,345	44,842	3,550	41,292	97,153	3,353	93,800	2,092,840	26,403	2,066,437
27	大阪府	20,702	0	20,702	209,114	78,887	130,227	309,482	1,990	307,492	539,298	80,877	458,421
28	兵庫県	40,722	20,361	20,361	6,152	3,076	3,076	60,219	4,683	55,536	107,093	28,120	78,973
29	奈良県	238,972	33,322	205,650	153,101	31,184	121,917	165,655	3,180	162,475	557,728	67,686	490,042
30	和歌山県	485,296	424,901	60,395	15,670	13,510	2,160	11,475	2,256	9,219	512,441	440,667	71,774
31	鳥取県	53,287	12,823	40,464	99,491	31,905	67,586	204,383	6,478	197,905	357,161	51,206	305,955
32	島根県	124,174	0	124,174	336,305	315,415	20,890	697,964	1,242	696,722	1,158,443	316,657	841,786
33	岡山県	426,918	409,165	17,753	103,741	99,228	4,513	185,653	2,368	183,285	716,312	510,761	205,551
34	広島県	290,680	243,615	47,065	82,007	2,223	79,784	156,854	3,252	153,602	529,541	249,090	280,451
35	山口県	465,504	426,523	38,981	206,551	86,618	119,933	44,285	2,649	41,636	716,340	515,790	200,550
36	徳島県	103,528	91,883	11,645	18,354	13,240	5,114	95,946	37,655	58,291	217,828	142,778	75,050
37	香川県	6,188	0	6,188	120,018	35,847	84,171	18,770	2,924	15,846	144,976	38,771	106,205
38	愛媛県	17,389	0	17,389	810,248	348,935	461,313	11,333	2,337	8,996	838,970	351,272	487,698
39	高知県	172,460	85,578	86,882	213,657	148,908	64,749	49,490	970	48,520	435,607	235,456	200,151
40	福岡県	20,176	10,496	9,680	175,600	108,767	66,833	143,883	1,200	142,683	339,659	120,463	219,196
41	佐賀県	196,672	149,090	47,582	156,835	69,666	87,169	12,700	2,613	10,087	366,207	221,369	144,838
42	長崎県	75,897	0	75,897	1,660,566	1,625,896	34,670	336,301	6,750	329,551	2,072,764	1,632,646	440,118
43	熊本県	103,089	23,100	79,989	4,343	2,171	2,172	2,000	1,000	1,000	109,432	26,271	83,161
44	大分県	94,704	2,000	92,704	19,268	5,070	14,198	41,866	2,071	39,795	155,838	9,141	146,697
45	宮崎県	189,976	180,447	9,529	54,058	31,660	22,398	9,334	2,272	7,062	253,368	214,379	38,989
46	鹿児島県	281,781	264,854	16,927	445,141	24,020	421,121	183,558	2,375	181,183	910,480	291,249	619,231
47	沖縄県	54,373	21,394	32,979	314,712	208,292	106,420	54,891	11,413	43,478	423,976	241,099	182,877
	合計	11,068,054	6,631,720	4,436,334	10,575,688	5,752,339	4,823,349	6,853,252	353,466	6,499,786	28,496,994	12,737,525	15,759,469

＜平成25年度政令指定都市集計表＞

(単位:千円)

	重要文化財等			財源別内訳			埋蔵文化財			財源別内訳			国・地方公共団 体指定文化財保 護管理			財源別内訳			財源別内訳			合計			財源別内訳		
		国庫補助	都道府県 支出額	市町村 支出額	国庫補助	都道府県 支出額	市町村 支出額	埋蔵文化財	国庫補助	都道府県 支出額	市町村 支出額	国庫補助	都道府県 支出額	市町村 支出額	国庫補助	都道府県 支出額	市町村 支出額	国庫補助	都道府県 支出額	市町村 支出額	国庫補助	都道府県 支出額	市町村 支出額	国庫補助	都道府県 支出額	市町村 支出額	
1	札幌市	131,687	52,772	0	78,915	141,986	42,333	0	99,653	92,546	0	0	0	92,546	366,219	95,105	0	271,114									
2	仙台市	1,436,724	1,072,974	3,429	360,321	12,173	6,086	0	6,087	9,241	0	0	2,945	6,296	1,458,138	1,079,060	6,374	372,704									
3	さいたま市	4,979	2,323	0	2,656	21,171	9,754	0	11,417	82,145	153	0	0	81,992	108,295	12,230	0	96,065									
4	千葉市	1,964	0	0	1,964	120,615	7,810	0	112,805	121,210	0	52	0	121,158	243,789	7,810	52	235,927									
5	横浜市	62,618	2,457	819	59,342	34,158	0	0	34,158	907,216	0	0	0	907,216	1,003,992	2,457	819	1,000,716									
6	川崎市	130,684	62,728	0	67,956	9,955	3,814	0	6,141	230,508	0	3,000	0	227,508	371,147	66,542	3,000	301,605									
7	相模原市	116,457	87,386	989	28,082	7,333	3,562	0	3,771	41,550	0	0	0	41,550	165,340	90,948	989	73,403									
8	新潟市	17,342	7,683	0	9,659	85,764	38,625	0	47,139	694,253	0	0	0	694,253	797,359	46,308	0	751,051									
9	静岡市	298,602	210,349	22,644	65,609	157,686	2,513	0	155,173	211,657	12,614	6,131	0	192,912	667,945	225,476	28,775	413,694									
10	浜松市	9,594	5,007	889	3,698	4,194	1,500	0	2,694	56,328	0	2,180	0	54,148	70,116	6,507	3,069	60,540									
11	名古屋市	134,833	69,786	551	64,496	51,528	16,782	0	34,746	513,595	5,350	20,647	0	487,598	699,956	91,918	21,198	586,840									
12	京都市	388,521	255,604	15,750	117,167	249,033	71,332	0	177,701	252,435	447	0	0	251,988	889,989	327,383	15,750	546,856									
13	大阪市	500,715	370,474	0	130,241	1,973	952	0	1,021	18,750	0	0	0	18,750	521,438	371,426	0	150,012									
14	堺市	78,023	25,643	0	52,380	13,289	12,056	0	1,233	38,052	0	0	594	37,458	129,364	37,699	594	91,071									
15	神戸市	74,800	45,422	14,495	14,883	55,343	25,000	12,500	17,843	88,256	0	2,100	0	86,156	218,399	70,422	29,095	118,882									
16	岡山市	192,074	151,170	0	40,904	8,071	2,600	0	5,471	38,540	111	0	0	38,429	238,685	153,881	0	84,804									
17	広島市	69,152	0	0	69,152	73,764	0	0	73,764	87,243	67,087	11,256	8,900	8,900	230,159	67,087	11,256	151,816									
18	北九州市	234,517	154,265	19,545	60,707	30,605	15,302	0	15,303	37,087	0	1,061	0	36,026	302,209	169,567	20,606	112,036									
19	福岡市	0	0	0	0	180,228	89,839	0	90,389	190,640	1,750	3,617	185,273	370,868	370,868	91,589	3,617	275,662									
20	熊本市	74,962	37,344	0	37,618	238,787	49,617	2,773	186,397	178,176	12,756	10,042	155,378	491,925	99,717	12,815	379,393										
	合計	3,958,248	2,613,387	79,111	1,265,750	1,497,656	399,477	15,273	1,082,906	3,889,428	100,268	63,625	3,725,535	9,345,332	3,113,132	158,009	6,074,191										

＜平成25年度その他市区町村集計表＞

(単位：千円)

	重要文化財等				財源別内訳				埋蔵文化財				財源別内訳				国・地方公共団体指定文化財保護管理				財源別内訳				合計			
	財源別内訳		財源別内訳		財源別内訳		財源別内訳		財源別内訳		財源別内訳		財源別内訳		財源別内訳		財源別内訳		財源別内訳		財源別内訳		財源別内訳		財源別内訳		財源別内訳	
	国庫補助	市町村支出額	国庫補助	市町村支出額	国庫補助	市町村支出額	国庫補助	市町村支出額	国庫補助	市町村支出額	国庫補助	市町村支出額	国庫補助	市町村支出額	国庫補助	市町村支出額	国庫補助	市町村支出額	国庫補助	市町村支出額	国庫補助	市町村支出額	国庫補助	市町村支出額	国庫補助	市町村支出額	国庫補助	市町村支出額
1	北海道	347,088	152,785	23,120	171,183	795,178	256,080	436,864	102,234	369,642	102,234	436,864	0	22,264	347,378	1,511,908	408,865	482,248	620,795									
2	青森県	617,787	326,827	21,639	289,321	109,014	50,690	4,045	54,279	606,903	606,903	4,045	54,279	18,546	5,527	582,830	1,333,704	396,063	31,211	906,430								
3	岩手県	757,667	473,804	24,502	259,361	660,365	350,537	90,118	219,710	233,378	233,378	90,118	219,710	87	19,589	213,702	1,651,410	824,428	134,209	682,773								
4	宮城県	191,681	92,704	13,953	85,024	208,547	30,463	6,744	171,340	616,452	616,452	6,744	171,340	152,423	123,966	340,063	1,016,680	275,590	144,663	596,427								
5	秋田県	219,699	83,299	760	135,640	299,247	18,117	155,401	125,729	324,341	324,341	155,401	125,729	329	4,375	319,637	843,287	101,745	160,536	581,006								
6	山形県	192,844	83,465	8,704	100,675	86,665	33,361	600	52,704	268,446	268,446	600	52,704	290	26,112	242,044	547,955	117,116	35,416	395,423								
7	福島県	528,691	322,974	11,560	194,157	416,889	86,058	131,240	199,591	690,638	690,638	131,240	199,591	15,108	40,287	635,243	1,636,218	424,140	183,087	1,028,991								
8	茨城県	852,372	538,405	5,298	308,669	302,117	59,611	112,164	130,342	412,594	412,594	112,164	130,342	4,661	9,646	398,287	1,567,083	602,677	127,108	837,298								
9	栃木県	544,870	228,186	79,732	236,952	78,854	9,995	0	68,859	416,675	416,675	0	68,859	3,825	6,541	406,309	1,040,399	242,006	86,273	712,120								
10	群馬県	491,096	304,889	50,571	135,636	304,507	38,043	27,353	239,111	566,503	566,503	27,353	239,111	3,342	18,420	544,741	1,362,106	346,274	96,344	919,488								
11	埼玉県	295,127	187,102	19	108,006	556,839	117,154	45,933	393,752	719,034	719,034	45,933	393,752	11,463	14,086	693,485	1,571,000	315,719	60,038	1,195,243								
12	千葉県	444,444	274,716	39,743	129,985	357,766	57,613	73,349	226,804	442,503	442,503	73,349	226,804	3,993	8,927	429,583	1,244,713	336,322	122,019	786,372								
13	東京都	1,212,190	845,769	155,831	210,590	635,742	366,967	83,187	185,588	966,309	966,309	83,187	185,588	1,035	47,484	917,790	2,814,241	1,213,771	286,502	1,313,968								
14	神奈川県	557,496	342,080	32,563	182,853	267,638	107,501	21,678	138,459	250,266	250,266	21,678	138,459	116	4,959	245,191	1,075,400	449,697	59,200	566,503								
15	新潟県	566,256	288,966	30,880	246,410	709,465	169,013	159,188	381,264	457,206	457,206	159,188	381,264	4,042	13,372	439,792	1,732,927	462,021	203,440	1,067,466								
16	富山県	448,542	329,319	48,538	70,685	119,271	61,244	26,572	31,455	323,736	323,736	26,572	31,455	6,934	42,593	274,209	891,549	397,497	117,703	376,349								
17	石川県	319,902	196,660	22,547	100,695	101,854	37,369	33,870	30,615	259,998	259,998	33,870	30,615	17,231	17,985	224,782	681,754	251,260	74,402	356,092								
18	福井県	234,157	106,432	30,337	97,388	85,418	34,407	0	51,011	265,297	265,297	0	51,011	9,395	3,703	252,199	584,872	150,234	34,040	400,598								
19	山梨県	147,651	68,275	22,681	56,695	166,803	28,621	76,325	61,857	235,365	235,365	76,325	61,857	0	17,689	217,676	549,819	96,896	116,695	336,228								
20	長野県	936,431	593,801	11,335	331,295	331,571	51,311	33,231	247,029	574,770	574,770	33,231	247,029	9,526	14,280	550,964	1,842,772	654,638	58,846	1,129,288								
21	岐阜県	649,122	203,731	9,039	436,352	173,854	51,137	0	122,717	698,280	698,280	0	122,717	1,401	33,929	662,950	1,521,256	256,269	42,968	1,222,019								
22	静岡県	676,658	369,806	29,413	277,439	240,043	64,131	16,484	159,428	565,339	565,339	16,484	159,428	94,558	26,732	444,049	1,482,040	528,495	72,629	880,916								
23	愛知県	374,207	250,678	2,060	121,469	255,818	40,335	4,477	211,006	906,498	906,498	4,477	211,006	4,751	2,874	898,873	1,536,523	295,764	9,411	1,231,348								
24	三重県	719,674	370,028	69,408	280,238	143,160	19,452	7,601	116,107	423,667	423,667	7,601	116,107	108,374	20,894	294,399	1,286,501	497,854	97,903	690,744								
25	滋賀県	546,189	122,089	15,292	408,808	194,883	65,299	15,320	114,264	648,993	648,993	15,320	114,264	42,222	40,931	565,840	1,390,065	229,610	71,543	1,088,912								

26	京都府	1,113,142	811,088	31,481	270,573	104,386	42,200	21,100	41,086	792,672	10,493	26,180	755,999	2,010,200	863,781	78,761	1,067,658
27	大阪府	397,767	268,525	110	129,132	3,927,823	1,913,217	0	2,014,606	1,154,296	3,360	138,934	1,012,002	5,479,886	2,185,102	139,044	3,155,740
28	兵庫県	568,568	310,056	70,527	187,985	114,416	24,806	12,403	77,207	609,811	56,326	25,650	527,835	1,292,795	391,188	108,580	793,027
29	奈良県	860,842	531,275	117,752	211,815	156,099	72,307	34,207	49,585	537,158	7,927	12,556	516,675	1,554,099	611,509	164,515	778,075
30	和歌山県	163,878	105,066	8,291	50,521	23,946	4,000	300	19,646	91,525	0	503	91,022	279,349	109,066	9,094	161,189
31	鳥取県	174,144	114,340	20,290	39,514	146,591	25,154	87,390	34,047	172,630	1,637	20,674	150,319	493,365	141,131	128,354	223,880
32	鳥根県	567,190	270,833	69,858	226,499	231,944	41,618	45,307	145,019	433,955	57,189	22,850	353,916	1,233,089	369,640	138,015	725,434
33	岡山県	192,138	92,416	10,225	89,497	16,969	1,693	0	15,276	280,244	11,425	1,407	267,412	489,351	105,534	11,632	372,185
34	広島県	91,575	23,893	1,174	66,508	65,585	17,883	0	47,702	217,154	6,261	360	210,533	374,314	48,037	1,534	324,743
35	山口県	287,183	151,461	12,999	122,723	69,114	37,141	890	31,083	264,364	1,262	1,817	261,285	620,661	189,864	15,706	415,091
36	徳島県	172,271	91,883	11,645	68,743	77,676	13,240	5,114	59,322	281,332	37,655	58,291	185,386	531,279	142,778	75,050	313,451
37	香川県	89,392	48,848	924	39,620	54,319	10,081	278	43,960	65,552	368	489	64,695	209,263	59,297	1,691	148,275
38	愛媛県	148,758	77,138	3,849	67,771	59,578	24,737	0	34,841	119,364	11,991	18,046	89,327	327,700	113,866	21,895	191,939
39	高知県	245,655	129,905	5,519	110,231	19,973	4,230	0	15,743	50,376	0	4,649	45,727	316,004	134,135	10,168	171,701
40	福岡県	2,955,782	1,457,768	225,334	1,272,680	438,373	134,273	12,700	291,400	1,773,924	35,446	78,416	1,660,062	5,168,079	1,627,487	316,450	3,224,142
41	佐賀県	268,606	139,222	37,714	91,670	128,113	55,143	19,850	53,120	167,196	10,000	5,113	152,083	563,915	204,365	62,677	296,873
42	長崎県	465,017	293,684	59,301	112,032	209,625	132,861	33,568	43,196	328,247	54,171	11,904	262,172	1,002,889	480,716	104,773	417,400
43	熊本県	535,556	288,402	20,791	226,363	154,850	77,131	1,956	75,763	150	120	0	30	690,556	365,653	22,747	302,156
44	大分県	295,060	114,815	10,000	170,245	313,275	139,229	20,443	153,603	692,224	85,658	168,250	438,316	1,300,559	339,702	198,693	762,164
45	宮崎県	145,400	67,045	6,476	71,879	48,944	7,703	3,352	37,889	180,154	0	4,599	175,555	374,498	74,748	14,427	285,323
46	鹿児島県	526,225	266,513	9,559	250,153	549,835	24,020	421,121	104,694	375,509	19,493	16,884	339,132	1,451,569	310,026	447,564	693,979
47	沖縄県	556,467	407,560	38,914	109,993	599,682	253,826	111,236	234,620	758,020	210,264	196,369	351,387	1,914,169	871,650	346,519	696,000
	合計	23,692,457	13,218,526	1,532,258	8,941,673	15,112,624	5,261,002	2,392,959	7,458,663	21,588,690	1,134,698	1,401,106	19,052,886	60,393,771	19,614,226	5,326,323	35,453,222

<参考>

平成25年度

「地方における文化行政の状況について」

様式

都道府県	変更の有無	
------	-------	--

都道府県名	:
担当室課・担当者名	:
電話番号	:
E-mailアドレス	:

[1] 都道府県の文化行政担当部署 (平成26年10月1日現在)

(1) 文化振興全般のとりまとめ部署

都道府県名	教育委員会	知事部局
-------	-------	------

(2) 芸術文化の主な所管部署

都道府県名	教育委員会	知事部局
-------	-------	------

(3) 文化財保護の主な所管部署

都道府県名	教育委員会	知事部局
-------	-------	------

(4) 国際文化交流の主な所管部署

都道府県名	教育委員会	知事部局
-------	-------	------

【記入上の注意】

- ① 「文化振興全般のとりまとめ部署」とは、文化振興における基本計画の策定など、地方公共団体の文化振興施策全般に関するとりまとめ等を担当する部署。
 - ② 「芸術文化の主な所管部署」とは、芸術（美術、音楽、演劇、舞踊、映画、漫画、文学等）、芸能（講談、落語、漫才、歌謡等）、生活文化（華道、書道等）及び国民娯楽（囲碁、将棋等）などの芸術文化を担当する部署。
 - ③ 部署名は、「部局等名」及び「室課等名」を記入してください。
 - ④ 教育委員会と知事部局の双方で所管している場合は、各欄に部署名を記入してください。
 - ⑤ 所管部署が複数ある場合は、複数の部署名を記入ください。
- ※平成25年10月1日現在（別添）から変更がない場合は、変更の有無の欄に「なし」とご記入ください。

都道府県	変更の有無	都道府県名 : _____
		担当室課・担当者名 : _____
		電話番号 : _____
		E-mailアドレス : _____

[2] ①都道府県の文化振興のための条例制定、文化政策の指針等策定の状況 (平成26年10月1日現在)

(1) 文化振興のための条例 [注1] の制定状況

都道府県名	制定年月日
条例の名称	

(2) 文化政策の指針等 [注2] の策定状況

都道府県名	指針等の名称	計画期間	策定年月日

【記入上の注意】

[注1] 「文化振興のための条例」とは、地方公共団体における文化振興全般について規定する条例を意味する。
(基金に関する条例、文化施設等の管理運営に関する条例、文化財保護関係条例などは除く。)

[注2] 「文化政策の指針等」とは、地方公共団体における文化振興全般、市民や文化団体による芸術文化振興について規定する計画、指針等を意味する。
(計画、指針、ビジョン、プラン、方針、構想など名称は問わない。)
* 文化芸術振興基本法施行 (平成13年12月7日) 以降に策定されたものについて、記入してください。

※平成25年10月1日現在 (別添) から変更がない場合は、変更の有無の欄に「なし」とご記入ください。

都道府県

変更の有無

[2] ②市区町村の文化振興のための条例制定、文化政策の指針等策定の状況（指定都市、中核市を除く。）

(平成26年10月1日現在)

(1) 文化振興のための条例の制定状況 ※記載欄が不足する場合は、適宜追加してください。

市区町村名	条例の名称	制定年月日

(2) 文化政策の指針等の策定状況

策定市区町村数：

全市区町村数

※各都道府県内の市区町村（指定都市、中核市を除く。）の回答・集計結果を記入してください。

※域内の全市区町村数（指定都市、中核市を除く。）を記入してください。

※今回の照会では、「総合計画（まちづくり計画や生涯学習計画）の中に文化に関する章や項を含んでいるもの」については対象外とさせていただきます。「主として文化振興を扱っているもの」を策定している市区町村数を記入してください。

※平成25年10月1日現在（別添）から変更がない場合は、変更の有無の欄に「なし」とご記入ください。

都道府県

都道府県名	:
担当室課・担当者名	:
電話番号	:
E-mailアドレス	:

[3] ①都道府県の芸術文化経費 [注1] (平成25年度決算額)

	財源内訳		財源内訳		財源内訳		合計
	国支出金 (b) [注5]	都道府県 支出金 (a) - (b) - (c)	国支出金 (d) [注5]	都道府県 支出金 (g) - (d) - (e)	国支出金 (f) [注5]	都道府県 支出金 (e) - (f) - (g)	
芸術文化 事業費(a) [注2]							
教育委員会	0		0	0		0	0
知事部局	0		0	0		0	0
合計	0	0	0	0	0	0	0

(単位：千円)

【記入上の注意】

[注1] 「芸術文化」とは、芸術（美術、音楽、演劇、舞踊、映画、文学等）、芸能（講談、落語、浪曲、漫談、漫才、歌唱等）、生活文化（華道、書道等）及び国民娯楽（囲碁、将棋等）等という。

[注2] 「芸術文化事業費」には、次の経費を記入する。

- ①芸術文化関連事業に係る経費
(例：芸術文化振興計画の立案・調査、顕彰、指導者養成研修（自治体職員の旅費を除く。）、芸術家研修派遣（国内・海外）、芸術祭、高校芸術文化祭、舞台芸術・美術展巡回事業、その他芸術文化事業に係る経費（自治体職員の人件費を除く。））
- * 都道府県の事業費のみ。都道府県が出資している団体（財団等）が行う事業費は含めない。
- ②芸術文化団体等に対する補助及び委託経費（実行委員会等に対する補助を含む。）
- ③市町村等に対する補助（文化施設建設費補助を除く。国庫補助額は含めない）

[注3] 「都道府県立文化施設経費」には、文化施設（文化会館、美術館等）の管理運営のために都道府県が支出する経費（自治体職員の人件費を除く。）を記入する。
(修繕費、光熱水費、文化施設の管理運営を財団等に委託している場合の委託費を含む。)
図書館及び公民館は社会教育施設に該当するので、文化施設には含めない。分け難い場合には両者を合せて記入する。

[注4] 「都道府県立文化施設建設費」には、土地購入費、建設費等（準備費、調査費、設計料等を含む。）を記入する。市町村立文化施設建設費に対する補助（国庫補助額を除く。）を含む。

[注5] 「国支出金」は、国庫補助金、国庫委託金、国庫負担金を記入。国支出金を除いた額を都道府県支出額に記入。

[注6] 指定管理制度によって文化施設の管理者に指定管理料を支払っている場合は、人件費を除き、事業費を芸術文化事業費に、管理運営費を都道府県文化施設経費に計上する。
指定管理料は、都道府県の積算上の内訳で、人件費、事業費、施設経費に分類すればよい。（指定管理者の決算額でなくて構わない。）

※黄色のセルに数字を記入すること（空欄はつくりません）。水色部分には入力しないでください。（水色部分は自動計算されます。）

[3] ②市区町村の芸術文化経費 (指定都市、中核市を除く。) (平成25年度決算額)

	財源内訳		財源内訳		財源内訳		合計
	国支出金 (b) [注5]	市区町村 支出金 (a) - (b) - (c)	国支出金 (e) [注5]	市区町村 支出金 (d) - (e) - (f)	国支出金 (h) [注5]	市区町村 支出金 (g) - (h) - (i)	
芸術文化 事業費 (a)							
教育委員会	0		0			0	0
首長部局	0		0			0	0
合計	0	0	0	0	0	0	0

(単位：千円)

※各都道府県内の市区町村（指定都市、中核市を除く。）の回答・集計結果を記入してください。

都道府県

都道府県名 : _____
 担当室課・担当者名 : _____
 電話番号 : _____
 E-mailアドレス : _____

[4] ① 都道府県の文化財保護経費 (平成25年度決算額)

国指定文化財等保存事業経費	重要文化財等 (a)		埋蔵文化財 (c)		財源内訳		財源内訳		合計
	財源内訳		財源内訳		国・地方公共団体指定文化財保護管理経費等 (e)		財源内訳		
	国支出金 (b)	都道府県支出額 (a)-(b)	国支出金 (d)	都道府県支出額 (c)-(d)	国支出金 (f)	都道府県支出額 (e)-(f)	国支出金 (g)	都道府県支出額 (h)-(g)	
0	0		0		0				0

(単位: 千円)

【記入上の注意】

- ① 計上する経費は別表に掲げる事業に要する経費とする。
- ② 「都道府県支出額」には、国庫補助事業における都道府県負担額、市区町村事業等に対する都道府県補助金・負担金（国庫補助額を除く。）、その他文化財保護事業に係る経費（自治体職員の人件費を除く）を記入する。
- ③ 所有者負担金は計上しない。

※黄色のセルに数字を記入すること（空欄はつくりません）。水色部分には入力しないでください。（水色部分は自動計算されます。）

[4] ② 市区町村の文化財保護経費 (指定都市、中核市を除く。) (平成25年度決算額)

国指定文化財等保存事業経費	重要文化財等 (a)		埋蔵文化財 (c)		財源内訳		財源内訳		合計
	財源内訳		財源内訳		埋蔵文化財 (d)		財源内訳		
	国支出金 (b)	都道府県支出額 (a)-(b)-(c)	国支出金 (e)	都道府県支出金 (f)	国支出金 (g)	都道府県支出金 (h)	国・地方公共団体指定文化財保護管理経費等 (e)	市区町村支出額 (g)-(h)-(i)	
0	0		0		0				0

(単位: 千円)

※各都道府県内の市区町村（指定都市、中核市を除く。）の回答・集計結果を記入してください。

<別表>

【国指定文化財等保存事業経費】

・重要文化財等（国宝、特別史跡名勝天然記念物を含む。）

重要文化財（建造物）	保存修理、防災施設等（環境保全、耐震診断、民家保存管理施設、緊急防災性能強化、緊急防災施設耐震改修を含む）、買上げ、公開活用
重要伝統的建造物群保存地区	保存修理、防災施設、買上げ（説明板等設置、修景・復旧、環境の保全整備、各単費事業を含む）、公開活用
登録有形文化財（建造物）	設計監理、公開活用
重要文化財（美術工芸品）	保存修理、防災・保存施設（収蔵庫を含む）、買上げ
史跡名勝天然記念物	保存管理計画策定、保存整備（「歴史の道整備」含む）、天然記念物再生・食害対策、史跡等買上げ、公開活用
登録記念物	設計監理、保存施設（標識、説明板等）の設置
重要な文化的景観	保存管理計画策定、整備、普及・啓発
重要無形文化財	伝承、公開、記録作成
選定保存技術	伝承
重要有形・無形民俗文化財	保存修理、防災管理、保存施設、伝承、公開、記録作成

・埋蔵文化財

埋蔵文化財（学術調査等）	文化財保護法第92条、第99条に基づく発掘調査、遺跡詳細分布調査、重要遺跡基本資料整備、出土遺物保存処理（緊急調査に係るものを除く）
埋蔵文化財（緊急調査）※	文化財保護法第92条、第99条に基づく発掘調査で、開発行為等に伴う事前調査
埋蔵文化財（保存活用）	体験学習、広報資料作成、出土遺物再整理、設備整備

※埋蔵文化財（緊急調査）は、平成26年6月30日付26財記第33号で文化庁文化財部記念物課から依頼の「平成25年度実施の発掘調査費用の実態調査及び発掘届等の統計調査について」の結果に基づく額とする。

【国・地方公共団体指定文化財保護管理経費】

調査	指定文化財調査、未指定文化財調査、「歴史の道」調査、総合学術調査、地方埋蔵文化財調査センターの建設・運営費、伝統的建造物群保存対策調査、その他
普及・活用	映画・スライド作成、展覧会、講習会、文化財愛護活動、文化財保護強固週間の各種行事、歴史民俗資料館の建設・運営費、その他
国指定文化財管理	国指定文化財の管理（防災設備保守点検、差し茅、防蟻・防虫等小修理、文化財保護管理指導）に係る経費、国有文化財の管理に係る経費
都道府県指定文化財	都道府県文化財保護条例に基づき指定された文化財の保存・活用に関する経費
市（区）町村指定文化財	市（区）町村文化財保護条例に基づき指定された文化財の保存・活用に関する経費
文化財関係団体補助	文化財保護を主たる目的とする団体に対する文化財保護関係事業への補助金（文化財愛護団体等に対する補助金は除く）
その他	文化財保護審議会事務費、文化財保護指導委員手当、未指定無形民俗文化財の伝承等

指定都市・中核市

変更の有無

(様式1)

市名	:	
担当室課・担当者名	:	
電話番号	:	
E-mailアドレス	:	

[1] 指定都市・中核市の文化行政担当部署

(平成26年10月1日現在)

(1) 文化振興全般のとりまとめ部署

市名	教育委員会	首長部局

(2) 芸術文化の主な所管部署

市名	教育委員会	首長部局

(3) 文化財保護の主な所管部署

市名	教育委員会	首長部局

(4) 国際文化交流の主な所管部署

市名	教育委員会	首長部局

【記入上の注意】

- ① 「文化振興全般のとりまとめ部署」とは、文化振興における基本計画の策定など、地方公共団体の文化振興施策全般に関するとりまとめ等を担当する部署。
- ② 「芸術文化の主な所管部署」とは、芸術（美術、音楽、演劇、舞踊、映画、文学等）、芸能（講談、落語、漫才、歌謡等）、生活文化（華道、書道等）及び国民娯楽（囲碁、将棋等）などの芸術文化を担当する部署。
- ③ 部署名は、「部局等名」及び「室課等名」を記入してください。
- ④ 教育委員会と首長部局の双方で所管している場合は、各欄に部署名を記入してください。
- ⑤ 所管部署が複数ある場合は、複数の部署名を記入ください。

※平成25年10月1日現在（別添）から変更がない場合は、変更の有無の欄に「なし」とご記入ください。

指定都市・中核市	変更の有無	市名 : _____
		担当室課・担当者名 : _____
		電話番号 : _____
		E-mailアドレス : _____

[2] 指定都市・中核市の文化振興のための条例制定、文化政策の指針等策定の状況 (平成26年10月1日現在)

(1) 文化振興のための条例〔注1〕の制定状況

市名	条例の名称	制定年月日

(2) 文化政策の指針等〔注2〕の策定状況

市名	指針等の名称	計画期間	策定年月日

【記入上の注意】

〔注1〕 「文化振興のための条例」とは、地方公共団体における文化振興全般について規定する条例を意味する。
(基金に関する条例、文化施設等の管理運営に関する条例、文化財保護関係条例などは除く。)

〔注2〕 「文化政策の指針等」とは、地方公共団体における文化振興全般、市民や文化団体による芸術文化振興について規定する計画、指針等を意味する。
(計画、指針、ビジョン、プラン、方針、構想など名称は問わない。)

* 文化芸術振興基本法施行(平成13年12月7日)以降に策定されたものについて、記入してください。

※平成25年10月1日現在(別添)から変更がない場合は、変更の有無の欄に「なし」とご記入ください。

指定都市・中核市

市名	:	
担当室課・担当者名	:	
電話番号	:	
E-mailアドレス	:	

[3] 指定都市・中核市の芸術文化経費 [注 1] (平成 2 5 年度決算額)

(単位：千円)

	財源内訳			財源内訳			財源内訳			合計
	芸術文化事業費 (a)			市区立文化施設経費 (d)			市区立文化施設建設費 (g)			
	国支出金 (b)	都道府県支出金 (c)	市区支出額 (a) - (b) - (c)	国支出金 (e)	都道府県支出金 (f)	市区支出額 (d) - (e) - (f)	国支出金 (h)	都道府県支出金 (i)	市区支出額 (g) - (h) - (i)	
教育委員会	0			0			0			0
首長部局	0			0			0			0
合計	0	0	0	0	0	0	0	0	0	0

【記入上の注意】

[注 1] 「芸術文化」とは、芸術（美術、音楽、演劇、舞踊、映画、文学等）、芸能（講談、落語、浪曲、漫才、歌唱等）、生活文化（華道、書道等）及び国民娯楽（囲碁、将棋等）等をいう。

経費には、国及び都道府県からの補助、その他市区収入を含む。

[注 2] 「芸術文化事業費」には、次の経費を記入する。

① 芸術文化関連事業に係る経費

（例：芸術文化振興計画の立案・調査、顕彰、指導者養成研修（自治体職員の旅費を除く。）、芸術家研修派遣（国内・海外）、芸術祭、高校芸術文化祭、舞台芸術・美術展巡回事業、その他芸術文化事業に係る経費（自治体職員の人件費を除く））

* 市区の事業費のみ。市区が出資している団体（財団等）が行う事業費は含まない。

② 芸術文化団体等に対する補助及び委託経費（実行委員会等に対する補助を含む。）

[注 3] 「市区立文化施設経費」には、文化施設（文化会館、美術館等）の管理運営のために市区が支出する経費（自治体職員の人件費を除く）を記入する。

（修繕費、光熱水費、文化施設の管理運営を財団等に委託している場合は委託費を含む。）

図書館及び公民館は社会教育施設に該当するので、文化施設には含まない。

なお、図書館等の分野の施設と複合している場合には、文化施設に係る経費のみを区分し記入する。分け難い場合には両者を含めて記入する。

[注 4] 「市区立文化施設建設費」には、土地購入費、建設費等（準備費、調査費、設計料等を含む。）を記入する。

[注 5] 「国支出金」は、国庫補助金、国庫委託金、国庫負担金を記入。国支出金及び都道府県支出金を除いた額を市区支出額に記入。

[注 6] 指定管理制度によって文化施設の管理者に指定管理料を支払っている場合は、人件費を除き、事業費を芸術文化事業費に、管理運営費を市区立文化施設経費に計上する。

指定管理料は、市の積算上の内訳で、人件費、事業費、施設経費に分類すればよい。（指定管理者の決算額でなく構わない。）

※黄色のセルに数字を記入すること（空欄はつらない）。水色部分には入力しないでください。（水色部分は自動計算されます。）

指定都市・中核市

市名 : _____
 担当室課・担当者名 : _____
 電話番号 : _____
 E-mailアドレス : _____

[4] 指定都市・中核市の文化財保護経費（平成25年度決算額）

国指定文化財等保存事業経費	財源内訳			埋蔵文化財			財源内訳			財源内訳			合計
	重要文化財等 (a)	財源内訳		埋蔵文化財 (d)	財源内訳		国・地方公共団体 指定文化財保護費 管理経費等(e)	財源内訳		市区 支出額 (g)-(h)-(i)			
		国支出金 (b)	市区 支出額 (a)-(b)-(c)		国支出金 (e)	市区 支出額 (d)-(e)-(f)		国支出金 (h)	市区 支出金 (i)				
0	0		0			0						0	

(単位：千円)

【記入上の注意】

- ①計上する経費は別表に掲げる事業に要する経費とする。
- ②「市区町村支出額」には、国庫補助事業・都道府県補助事業における市区町村負担額、その他文化財保護事業に係る経費（自治体職員の人件費を除く）を記入する。
- ③所有者負担金は計上しない。

※黄色のセルに数字を記入すること（空欄はつくらない）。水色部分には入力しないでください。（水色部分は自動計算されます。）

<別表>

【国指定文化財等保存事業経費】

重要文化財等（国宝、特別史跡名勝天然記念物を含む。）	保存修理、防災施設等（環境保全、耐震診断、民家保存管理施設、緊急防災性能強化、緊急防災施設耐震改修を含む）、買上げ、公開活用
重要文化財（建造物）	保存修理、防災施設、買上げ（説明板等設置、修景・復旧、環境の保全整備、各単費事業を含む）、公開活用
重要伝統的建造物群保存地区	設計監理、公開活用
登録有形文化財（建造物）	保存修理、防災・保存施設（収蔵庫を含む）、買上げ
重要文化財（美術工芸品）	保存管理計画策定、保存整備（「歴史の道整備」含む）、天然記念物再生・食害対策、史跡等買上げ、公開活用
史跡名勝天然記念物	設計監理、保存施設（標識、説明板等）の設置
登録記念物	保存管理計画策定、整備、普及・啓発
重要文化的景観	伝承、公開、記録作成
重要無形文化財	伝承
選定保存技術	保存修理、防災管理、保存施設、伝承、公開、記録作成
重要有形・無形民俗文化財	

・埋蔵文化財

埋蔵文化財（学術調査等）	文化財保護法第92条、第99条に基づく発掘調査、遺跡詳細分布調査、重要遺跡基本資料整備、出土遺物保存処理（緊急調査に係るものを除く）
埋蔵文化財（緊急調査）※	文化財保護法第92条、第99条に基づく発掘調査で、開発行為等に伴う事前調査
埋蔵文化財（保存活用）	体験学習、広報資料作成、出土遺物再整理、設備整備

※埋蔵文化財（緊急調査）は、平成26年6月30日付26財記念第33号で文化庁文化財部記念物課から依頼の「平成25年度実施の発掘調査費用の実態調査及び発掘届等の統計調査について」の結果に基づく額とする。

【国・地方公共団体指定文化財保護管理経費】

調査	指定文化財調査、未指定文化財調査、「歴史の道」調査、総合学術調査、地方埋蔵文化財調査センターの建設・運営費、伝統的建造物群保存対策調査、その他
普及・活用	映画・スライド作成、展覧会、講習会、文化財愛護活動、文化財保護強固週間の各種行事、歴史民俗資料館の建設・運営費、その他
国指定文化財管理	国指定文化財の管理（防災設備保守点検、差し茅・防蟻・防虫等小修理、文化財保護管理指導）に係る経費、国有文化財の管理に係る経費
都道府県指定文化財	都道府県文化財保護条例に基づき指定された文化財の保存・活用に関する経費
市(区)町村指定文化財	市(区)町村文化財保護条例に基づき指定された文化財の保存・活用に関する経費
文化財関係団体補助	文化財保護を主たる目的とする団体に対する文化財保護関係事業への補助金（文化財愛護団体等に対する補助金は除く）
その他	文化財保護審議会事務費、文化財保護指導員手当、未指定無形民俗文化財の伝承等

市区町村

(様式 5)

市区町村名	:	
担当室課・担当者名	:	
電話番号	:	

[2] 市区町村の文化振興のための条例制定、文化政策の指針等策定の状況

(平成26年10月1日現在)

(1) 文化振興のための条例〔注1〕の制定状況

市区町村名	条例の名称	制定年月日

変更の有無

(2) 文化政策の指針等〔注2〕の策定状況

あり	なし
----	----

【記入上の注意】

〔注1〕 「文化振興のための条例」とは、地方公共団体における文化振興全般について規定する条例を意味する。
(基金に関する条例、文化施設等の管理運営に関する条例、文化財保護関係条例などは除く。)

〔注2〕 「文化政策の指針等」とは、地方公共団体における文化振興全般、市民や文化団体による芸術文化振興について規定する計画、指針等を意味する。
(計画、指針、ビジョン、プラン、方針、構想など名称は問わない。)
 * 文化芸術振興基本法施行（平成13年12月7日）以降に策定されたものについて、記入してください。

※ 今回の照会では、「総合計画（まちづくり計画や生涯学習計画）の中に文化に関する章や項を含んでいるもの」については対象外とします。
 「主として文化振興を扱っているもの」を対象としてください。

市区町村

(様式 5)

市区町村名 : _____
 担当室課・担当者名 : _____
 電話番号 : _____

[3] 市区町村の芸術文化経費 [注1] (平成 2 5 年度決算額)

(単位：千円)

	財源内訳			財源内訳			財源内訳			合計
	芸術文化 事業費 (a)	市区町村 支出額 (a) - (b) - (c)		市区町村立 文化施設 経費 (d)	市区町村 支出額 (d) - (e) - (f)		市区町村立 文化施設 建設費 (g)	市区町村 支出額 (g) - (h) - (i)		
		国支出金 (b)	都道府県 支出金 (c)		国支出金 (e)	都道府県 支出金 (f)		国支出金 (h)	都道府県 支出金 (i)	
教育委員会	0			0			0			0
首長部局	0			0			0			0
合計	0	0	0	0	0	0	0	0	0	0

【記入上の注意】

[注1] 「芸術文化」とは、芸術（美術、音楽、演劇、舞踊、映画、文学等）、芸能（講談、落語、浪曲、漫談、漫才、歌唱等）、生活文化（筆道、書道等）及び国民娯楽（囲碁、将棋等）等をいう。
 経費には、国及び都道府県からの補助、その他市区町村収入を含む。

[注2] 「芸術文化事業費」には、次の経費を記入する。

- ① 芸術文化関連事業に係る経費
 (例：芸術文化振興計画の立案・調査・顕彰、頭影、指導者養成研修（自治体職員の旅費を除く。）、芸術家研修派遣（国内・海外）、芸術祭、高校芸術文化祭、舞台芸術・美術展巡回事業、その他芸術文化事業に係る経費（自治体職員の人件費を除く。）
 * 市区町村が出資している団体（財団等）が行う事業費は含まない。
- ② 芸術文化団体等に対する補助及び委託経費（実行委員会等に対する補助を含む。)

[注3] 「市区町村立文化施設経費」には、文化施設（文化会館、美術館等）の管理運営のために市区が支出する経費（自治体職員の人件費を除く）を記入する。
 (修繕費、光熱水費、文化施設の管理運営を財団等に委託している場合の委託費を含む。)

図書館及び公民館は社会教育施設に該当するので、文化施設には含まない。
 なお、図書館等の分野の施設と複合している場合には、文化施設に係る経費のみを区分し記入する。分け難い場合には両者を含めて記入する。

[注4] 「市区町村立文化施設建設費」には、土地購入費、建設費等（準備費、調査費、設計料等を含む。）を記入する。

[注5] 「国支出金」は、国庫補助金、国庫委託金、国庫負担金を記入。国支出金及び都道府県支出金を除いた額を市区町村支出額に記入。

[注6] 指定管理制度によって文化施設の管理者に指定管理料を支払っている場合は、人件費を除き、事業費を芸術文化事業費に、管理運営費を市区町村立文化施設経費に計上する。
 指定管理料は、市区町村の積算上の内訳で、人件費、事業費、施設経費に分類すればよい。(指定管理者の決算額でなくて構わない。)

※黄色のセルに数字を記入すること（空欄はつらない）。水色部分および斜線部分には入力しないでください。（水色部分は自動計算されます。）

市区町村

(様式 5)

市区町村名 : _____
 担当室課・担当者名 : _____
 電話番号 : _____

[4] 市区町村の文化財保護経費 (平成25年度決算額)

(単位：千円)

国指定文化財等保存事業経費	重要文化財等			埋蔵文化財			国・地方公共団体指定文化財保護管理経費等			合計
	国庫補助	市区町村支出額	都道府県補助額	国庫補助	市区町村支出額	都道府県補助額	国庫補助	市区町村支出額	都道府県補助額	
0	0			0			0			0

【記入上の注意】

- ①計上する経費は別表に掲げる事業に要する経費とする。
- ②「市区町村支出額」には、国庫補助事業・都道府県補助事業における市区町村負担額、その他文化財保護事業に係る経費（自治体職員の人件費を除く）を記入する。
- ③所有者負担金は計上しない。

※黄色のセルに数字を記入すること（空欄はつくらない）。水色部分には入力しないでください。（水色部分は自動計算されます。）

<別表>

【国指定文化財等保存事業経費】

- ・重要文化財等（国宝、特別史跡名勝天然記念物を含む。）

重要文化財（建造物）	保存修理、防災施設等（環境保全、耐震診断、民家保存管理施設、緊急防災性能強化、緊急防災施設耐震改修を含む）、買上げ、公開活用
重要伝統的建造物群保存地区	保存修理、防災施設、買上げ（説明板等設置、修景・復旧、環境の保全整備、各単費事業を含む）、公開活用
登録有形文化財（建造物）	設計監理、公開活用
重要文化財（美術工芸品）	保存修理、防災・保存施設（収蔵庫を含む）、買上げ
史跡名勝天然記念物	保存管理計画策定、保存整備（「歴史の遺整備」含む）、天然記念物再生・食害対策、施設等買上げ、公開活用
登録記念物	設計監理、保存施設（標識、説明板等）の設置
重要文化的景観	保存管理計画策定、整備、普及・啓発
重要無形文化財	伝承、公開、記録作成
選定保存技術	伝承
重要有形・無形民俗文化財	保存修理、防災施設、伝承、公開、記録作成

・埋蔵文化財

埋蔵文化財（学術調査等）	文化財保護法第92条、第99条に基づく発掘調査、遺跡詳細分布調査、重要遺跡基本資料整備、出土遺物保存処理（緊急調査に係るものを除く）
埋蔵文化財（緊急調査）※	文化財保護法第92条、第99条に基づく発掘調査で、開発行為等に伴う事前調査
埋蔵文化財（保存活用）	体験学習、広報資料作成、出土遺物再整理、設備整備

※埋蔵文化財（緊急調査）は、平成26年6月30日付26財記第33号で文化庁文化財部記念物課から依頼の「平成25年度実施の発掘調査費用の実態調査及び発掘届等の統計調査について」の結果に基づく額とする。

【国・地方公共団体指定文化財保護管理経費】

調査	指定文化財調査、未指定文化財調査、「歴史の道」調査、総合学術調査、地方埋蔵文化財調査センターの建設・運営費、伝統的建造物群保存対策調査、その他
普及・活用	映画・スライド作成、展覧会、講習会、文化財愛護活動、文化財保護強調週間の各種行事、歴史民俗資料館の建設・運営費、その他
国指定文化財管理	国指定文化財の管理（防災設備保守点検、差し茅、防蟻・防虫等小修理、文化財保護管理指導）に係る経費、国有文化財の管理に係る経費
都道府県指定文化財	都道府県文化財保護条例に基づき指定された文化財の保存・活用に関する経費
市(区)町村指定文化財	市(区)町村文化財保護条例に基づき指定された文化財の保存・活用に関する経費
文化財関係団体補助	文化財保護を主たる目的とする団体に対する文化財保護関係事業への補助金（文化財愛護団体等に対する補助金は除く）
その他	文化財保護審議会事務費、文化財保護指導委員手当、未指定無形民俗文化財の伝承等

<文化庁連絡先>

文化庁長官官房政策課 政策調整係
〒100-8959 千代田区霞が関3-2-2
T E L : 03-5253-4111 (内線 3106)
E-mail : s-chosei@bunka.go.jp
U R L : <http://www.bunka.go.jp/>

