

地方における文化行政の状況について  
(平成26年度)

平成28年7月  
文 化 庁



## は し が き

文化芸術の振興に関する基本的な方針（第4次基本方針）（平成27年5月22日閣議決定）の基本理念にも示されるとおり、心豊かな国民生活を実現するとともに、活力ある社会を構築して国力の増進を図る上で、文化芸術の担うべき役割は大きく、成熟社会における新たな成長分野としての潜在力を喚起していく視点は重要です。

また、我が国には各地域に多様で豊かな文化芸術が存在し、その厚みが日本文化全体の豊かさを成していることを想起すれば、各地域の活性化を図る上でも文化芸術の果たすべき役割は極めて重要になっています。

こうした認識の下、「文化芸術立国」を実現するためには、文化芸術振興の意義に対する国民の理解の上に、個人、企業、NPO・NGOを含む民間団体、地方公共団体、国など各主体が各々の役割を明確化しつつ、相互の連携強化を図り、社会を挙げて文化芸術振興を図る必要があります。文化行政に焦点を当てるならば、各地域の実情を踏まえた特色ある文化芸術振興の主たる役割を担うべき地方公共団体と国が、適切な役割分担の下、一層密接な連携により相乗効果を期することが求められ、そのためにも年々変化する各地域の文化行政の現状と文化芸術を取り巻く諸状況を的確に把握しておく必要があります。

このような趣旨から、本冊子は平成26年度の「地方における文化行政の状況」について取りまとめたものです。

本冊子のとりまとめに当たり、御協力いただいた都道府県・市区町村御担当者の方々をはじめ、関係者各位に対し厚くお礼申し上げます。

# 目次

## I. 文化行政担当部署

1. 都道府県	1
2. 政令指定都市	7
3. 中核市	10

## II. 条例，指針等

1. 文化振興のための条例の制定状況	
(1) 都道府県	15
(2) 政令指定都市	15
(3) 中核市	16
(4) 市区町村(政令市・中核市を除く)	16
2. 文化政策の指針等の策定状況	
(1) 都道府県	18
(2) 政令指定都市	18
(3) 中核市	19
(4) 市区町村(政令市・中核市を除く)	20

## III. 文化関係経費

1. 文化関係経費	
(1) 文化関係経費の区分	21
(2) 文化関係経費の概要	22
2. 芸術文化経費	
(1) 芸術文化経費の概要	24
(2) 平成26年度芸術文化経費決算集計額の内訳	26
3. 文化財保護経費	
(1) 文化財保護経費の概要	43
(2) 平成26年度文化財保護経費決算集計額の内訳	45

<参考>様式	51
--------	----

# I. 文化行政担当部署

## 1. 都道府県

(平成27年10月1日現在)

都道府県名	文化行政区分	教育委員会	知事部局
北海道	文化振興全般		環境生活部くらし安全局文化・スポーツ課
	芸術文化	教育庁生涯学習推進局生涯学習課	環境生活部くらし安全局文化・スポーツ課
	文化財保護	教育庁生涯学習推進局文化財・博物館課	環境生活部くらし安全局文化・スポーツ課
	国際文化交流	教育庁生涯学習推進局生涯学習課	環境生活部くらし安全局文化・スポーツ課
青森県	文化振興全般		環境生活部県民生活文化課
	芸術文化		環境生活部県民生活文化課
	文化財保護	教育庁文化財保護課	
	国際文化交流		観光国際戦略局誘客交流課
岩手県	文化振興全般		環境生活部若者女性協働推進室
	芸術文化	生涯学習文化課	環境生活部若者女性協働推進室
	文化財保護	生涯学習文化課	
	国際文化交流		環境生活部若者女性協働推進室
宮城県	文化振興全般		環境生活部消費生活・文化課
	芸術文化	教育庁生涯学習課	環境生活部消費生活・文化課
	文化財保護	教育庁文化財保護課	
	国際文化交流		環境生活部消費生活・文化課／経済商工観光部 国際経済・交流課
秋田県	文化振興全般		観光文化スポーツ部文化振興課
	芸術文化	生涯学習課	観光文化スポーツ部文化振興課
	文化財保護	生涯学習課文化財保護室	
	国際文化交流		企画振興部国際課
山形県	文化振興全般		企画振興部県民文化課
	芸術文化	教育庁高校教育課	企画振興部県民文化課
	文化財保護	教育庁文化財・生涯学習課	
	国際文化交流		商工労働観光部経済交流課国際室
福島県	文化振興全般		文化スポーツ局文化振興課
	芸術文化	社会教育課	文化スポーツ局文化振興課
	文化財保護	文化財課	
	国際文化交流		文化スポーツ局文化振興課／生活環境部国際課
茨城県	文化振興全般		生活環境部生活文化課
	芸術文化	教育庁総務企画部文化課	生活環境部生活文化課
	文化財保護	教育庁総務企画部文化課	
	国際文化交流		知事直轄国際課

都道府県名	文化行政区分	教育委員会	知事部局
栃木県	文化振興全般		県民生活部県民文化課
	芸術文化		県民生活部県民文化課
	文化財保護	文化財課	
	国際文化交流		産業労働観光部国際課
群馬県	文化振興全般		生活文化スポーツ部文化振興課
	芸術文化		生活文化スポーツ部文化振興課
	文化財保護	文化財保護課	
	国際文化交流		企画部国際戦略課
埼玉県	文化振興全般	市町村支援部生涯学習文化財課	県民生活部文化振興課
	芸術文化	市町村支援部生涯学習文化財課	県民生活部文化振興課
	文化財保護	市町村支援部生涯学習文化財課	
	国際文化交流		県民生活部国際課
千葉県	文化振興全般		環境生活部県民生活・文化課
	芸術文化		環境生活部県民生活・文化課
	文化財保護	教育振興部文化財課	
	国際文化交流		総合企画部国際課
東京都	文化振興全般		生活文化局文化振興部企画調整課
	芸術文化		生活文化局文化振興部企画調整課
	文化財保護	地域教育支援部管理課	
	国際文化交流		生活文化局文化振興部企画調整課
神奈川県	文化振興全般		県民局暮らし県民部文化課
	芸術文化	教育局生涯学習部生涯学習課	県民局暮らし県民部文化課
	文化財保護	教育局生涯学習部文化遺産課	
	国際文化交流		県民局暮らし県民部国際課
新潟県	文化振興全般		県民生活・環境部文化振興課
	芸術文化	文化行政課	県民生活・環境部文化振興課
	文化財保護	文化行政課	
	国際文化交流	文化行政課	県民生活・環境部文化振興課
富山県	文化振興全般		生活環境文化部文化振興課
	芸術文化		生活環境文化部文化振興課
	文化財保護	生涯学習・文化財室	
	国際文化交流		観光・地域振興局国際課
石川県	文化振興全般		県民文化局文化振興課
	芸術文化		県民文化局文化振興課
	文化財保護	文化財課	
	国際文化交流		観光・地域振興局国際課

都道府県名	文化行政区分	教育委員会	知事部局
福井県	文化振興全般		観光営業部文化振興課
	芸術文化		観光営業部文化振興課
	文化財保護	生涯学習・文化財課文化財グループ	
	国際文化交流		観光営業部観光振興課国際グループ
山梨県	文化振興全般		企画県民部生涯学習文化課
	芸術文化	学術文化財課	企画県民部生涯学習文化課
	文化財保護	学術文化財課	
	国際文化交流		観光部国際交流課
長野県	文化振興全般		県民文化部文化政策課
	芸術文化	教育委員会事務局教学指導課	県民文化部文化政策課
	文化財保護	教育委員会事務局文化財・生涯学習課	
	国際文化交流		県民文化部国際課
岐阜県	文化振興全般		環境生活部文化振興課
	芸術文化	社会教育文化課	環境生活部文化振興課
	文化財保護	社会教育文化課	
	国際文化交流		環境生活部文化振興課
静岡県	文化振興全般		文化・観光部文化学術局文化政策課
	芸術文化		文化・観光部文化学術局文化政策課
	文化財保護	文化財保護課	
	国際文化交流		文化・観光部文化学術局文化政策課
愛知県	文化振興全般		県民生活部文化芸術課
	芸術文化	生涯学習課	県民生活部文化芸術課
	文化財保護	生涯学習課文化財保護室	
	国際文化交流		県民生活部文化芸術課
三重県	文化振興全般		環境生活部文化振興課
	芸術文化		環境生活部文化振興課
	文化財保護	社会教育・文化財保護課	
	国際文化交流		環境生活部文化振興課／雇用経済部国際戦略課
滋賀県	文化振興全般		総合政策部文化振興課
	芸術文化		総合政策部文化振興課
	文化財保護	文化財保護課	
	国際文化交流		商工観光労働部観光交流局
京都府	文化振興全般	社会教育課	文化スポーツ部文化政策課
	芸術文化	社会教育課	文化スポーツ部文化芸術振興課
	文化財保護	文化財保護課	文化スポーツ部文化政策課
	国際文化交流		知事直轄組織国際課／文化スポーツ部文化交流事業課

都道府県名	文化行政区分	教育委員会	知事部局
大阪府	文化振興全般		府民文化部 都市魅力創造局 文化・スポーツ課
	芸術文化		府民文化部 都市魅力創造局 文化・スポーツ課
	文化財保護	文化財保護課	
	国際文化交流		府民文化部 都市魅力創造局 文化・スポーツ課
兵庫県	文化振興全般		企画県民部県民文化局芸術文化課
	芸術文化		企画県民部県民文化局芸術文化課
	文化財保護	教育委員会事務局文化財課	
	国際文化交流		産業労働部国際局国際交流課
奈良県	文化振興全般		地域振興部文化振興課
	芸術文化	学校教育課	地域振興部文化振興課/地域振興部文化資源活用課
	文化財保護	文化財保存課	
	国際文化交流		総務部知事公室国際課
和歌山県	文化振興全般	生涯学習局文化遺産課	企画部企画政策局文化国際課
	芸術文化	生涯学習局文化遺産課	企画部企画政策局文化国際課
	文化財保護	生涯学習局文化遺産課	
	国際文化交流		企画部企画政策局文化国際課
鳥取県	文化振興全般		地域振興部文化政策課
	芸術文化		地域振興部文化政策課
	文化財保護	文化財課	
	国際文化交流		地域振興部文化政策課
島根県	文化振興全般		環境生活部文化国際課
	芸術文化		環境生活部文化国際課
	文化財保護	文化財課	
	国際文化交流		環境生活部文化国際課
岡山県	文化振興全般		環境文化部文化振興課
	芸術文化	生涯学習課	環境文化部文化振興課
	文化財保護	文化財課	
	国際文化交流		環境文化部文化振興課/県民生活部国際課
広島県	文化振興全般		環境県民局文化芸術課
	芸術文化		環境県民局文化芸術課
	文化財保護	管理部文化財課	
	国際文化交流		地域政策局国際課
山口県	文化振興全般		総合企画部スポーツ文化局文化振興課
	芸術文化		総合企画部スポーツ文化局文化振興課
	文化財保護	社会教育・文化財課	
	国際文化交流		総合企画部スポーツ文化局文化振興課/ 総合企画部国際課



都道府県名	文化行政区分	教育委員会	知事部局
徳島県	文化振興全般		県民環境部文化スポーツ立県局とくしま文化振興課
	芸術文化	文化の森統括本部	県民環境部文化スポーツ立県局とくしま文化振興課
	文化財保護	教育文化政策課	
	国際文化交流		商工労働部観光国際局国際戦略課
香川県	文化振興全般		政策部文化芸術局文化振興課
	芸術文化		政策部文化芸術局文化振興課
	文化財保護	生涯学習・文化財課	
	国際文化交流		総務部知事公室国際課
愛媛県	文化振興全般		企画振興部地域振興局文化・スポーツ振興課
	芸術文化		企画振興部地域振興局文化・スポーツ振興課
	文化財保護	教育委員会事務局管理部文化財保護課	
	国際文化交流		企画振興部地域振興局文化・スポーツ振興課／経済労働部管理局国際交流課
高知県	文化振興全般		文化生活部文化推進課
	芸術文化		文化生活部文化推進課
	文化財保護	文化財課	
	国際文化交流		文化生活部国際交流課
福岡県	文化振興全般		新社会推進部県民文化スポーツ課
	芸術文化	社会教育課	新社会推進部県民文化スポーツ課
	文化財保護	文化財保護課	
	国際文化交流		新社会推進部国際交流局
佐賀県	文化振興全般		文化・スポーツ部文化課文化に親しむ風土づくり担当
	芸術文化		文化・スポーツ部文化課文化に親しむ風土づくり担当
	文化財保護	文化財課	
	国際文化交流		国際・観光部国際戦略グループ国際交流課
長崎県	文化振興全般		文化観光国際部文化振興課
	芸術文化	学芸文化課	文化観光国際部文化振興課
	文化財保護	学芸文化課	
	国際文化交流		文化観光国際部国際課
熊本県	文化振興全般	教育長教育総務局文化課	企画振興部地域・文化振興局文化企画・世界遺産推進課
	芸術文化	教育長教育総務局文化課	企画振興部地域・文化振興局文化企画・世界遺産推進課
	文化財保護	教育長教育総務局文化課	
	国際文化交流		企画振興部地域・文化振興局文化企画・世界遺産推進課
大分県	文化振興全般		企画振興部芸術文化スポーツ局芸術文化振興課
	芸術文化		企画振興部芸術文化スポーツ局芸術文化振興課
	文化財保護	文化課	
	国際文化交流	文化課	企画振興部芸術文化スポーツ局芸術文化振興課／国際政策課

都道府県名	文化行政区分	教育委員会	知事部局
宮崎県	文化振興全般		総合政策部文化文教課
	芸術文化	生涯学習課	総合政策部文化文教課
	文化財保護	文化財課	
	国際文化交流	生涯学習課／学校政策課	総合政策部文化文教課
鹿児島県	文化振興全般		生活・文化課
	芸術文化		生活・文化課
	文化財保護	文化財課	
	国際文化交流		生活・文化課／国際交流課
沖縄県	文化振興全般		文化観光スポーツ部文化振興課
	芸術文化	教育庁文化財課	文化観光スポーツ部文化振興課
	文化財保護	教育庁文化財課	
	国際文化交流	教育庁文化財課	文化観光スポーツ部文化振興課

## 2. 政令指定都市

(平成27年10月1日現在)

市名	文化行政区分	教育委員会	首長部局
札幌市	文化振興全般		観光文化局文化部市民文化課
	芸術文化		観光文化局文化部市民文化課
	文化財保護		観光文化局文化部文化財課
	国際文化交流		観光文化局文化部市民文化課
仙台市	文化振興全般		市民局文化スポーツ部文化振興課
	芸術文化	生涯学習部生涯学習課	市民局文化スポーツ部文化振興課
	文化財保護	生涯学習部文化財課	
	国際文化交流		市民局文化スポーツ部文化振興課／市民局市民協働推進部交流政策課
さいたま市	文化振興全般		スポーツ文化局文化部文化振興課
	芸術文化		スポーツ文化局文化部文化振興課
	文化財保護	生涯学習部文化財保護課	
	国際文化交流		経済局商工観光部観光国際課
千葉市	文化振興全般		市民局生活文化スポーツ部文化振興課
	芸術文化		市民局生活文化スポーツ部文化振興課
	文化財保護	生涯学習部文化財課	
	国際文化交流		総務局市長公室国際交流課
横浜市	文化振興全般		文化観光局文化芸術創造都市推進部文化振興課
	芸術文化		文化観光局文化芸術創造都市推進部創造都市推進課/文化振興課
	文化財保護	教育委員会事務局総務部生涯学習文化財課	
	国際文化交流		文化観光局文化芸術創造都市推進部創造都市推進課/文化プログラム推進部文化プログラム推進課
川崎市	文化振興全般		市民・こども局市民文化室
	芸術文化		市民・こども局市民文化室
	文化財保護	生涯学習部文化財課	
	国際文化交流		総務局国際施策調整室／市民・こども局市民文化室
相模原市	文化振興全般		市民局文化振興課
	芸術文化		市民局文化振興課
	文化財保護	教育局生涯学習部文化財保護課	
	国際文化交流		総務局渉外部シティセールス・親善交流課
新潟市	文化振興全般		文化スポーツ部文化政策課
	芸術文化		文化スポーツ部文化政策課
	文化財保護		文化スポーツ部歴史文化課
	国際文化交流		観光・国際交流部国際課
静岡市	文化振興全般		観光交流文化局文化振興課
	芸術文化		観光交流文化局文化振興課
	文化財保護		観光交流文化局歴史文化課
	国際文化交流		観光交流文化局観光交流課

市名	文化行政区分	教育委員会	首長部局
浜松市	文化振興全般		市民部文化政策課
	芸術文化		市民部文化政策課
	文化財保護		市民部文化財課
	国際文化交流		企画調整部国際課
名古屋市	文化振興全般		市民経済局文化観光部文化振興室
	芸術文化		市民経済局文化観光部文化振興室
	文化財保護	生涯学習部文化財保護室	
	国際文化交流		市長室国際交流課／市民経済局文化観光部文化振興室
京都市	文化振興全般		文化市民局文化芸術都市推進室文化芸術企画課
	芸術文化		文化市民局文化芸術都市推進室文化芸術企画課
	文化財保護		文化市民局文化芸術都市推進室文化財保護課
	国際文化交流		総合企画局国際化推進室
大阪市	文化振興全般		経済戦略局文化部文化課
	芸術文化		経済戦略局文化部文化課
	文化財保護	総務部文化財保護課	
	国際文化交流		経済戦略局文化部文化課／経済戦略局立地推進部国際担当(都市間交流担当)
堺市	文化振興全般		文化観光局文化部文化課
	芸術文化		文化観光局文化部文化課
	文化財保護		文化観光局文化部文化財課
	国際文化交流		文化観光局国際部国際課
神戸市	文化振興全般		市民参画推進局文化交流部
	芸術文化		市民参画推進局文化交流部
	文化財保護	教育委員会事務局社会教育部文化財課	
	国際文化交流		市長室国際交流推進部
岡山市	文化振興全般		文化振興課
	芸術文化		文化振興課
	文化財保護	文化財課	
	国際文化交流		国際課
広島市	文化振興全般		市民局文化スポーツ部文化振興課
	芸術文化		市民局文化スポーツ部文化振興課
	文化財保護		市民局文化スポーツ部文化振興課
	国際文化交流		市民局文化スポーツ部文化振興課
北九州市	文化振興全般		市民文化スポーツ局文化部文化企画課
	芸術文化		市民文化スポーツ局文化部文化企画課
	文化財保護		市民文化スポーツ局文化部文化企画課
	国際文化交流		市民文化スポーツ局文化部文化企画課／総務企画局国際部国際政策課

市名	文化行政区分	教育委員会	首長部局
福岡市	文化振興全般		経済観光文化局文化振興部文化振興課
	芸術文化		経済観光文化局文化振興部文化振興課
	文化財保護		経済観光文化局文化財部文化財保護課
	国際文化交流		総務企画局国際部
熊本市	文化振興全般		観光文化交流局文化振興課
	芸術文化		観光文化交流局文化振興課
	文化財保護		観光文化交流局文化振興課
	国際文化交流		観光文化交流局シティプロモーション課国際室

### 3. 中核市

(平成27年10月1日現在)

市名	文化行政区分	教育委員会	首長部局
函館市	文化振興全般	生涯学習部生涯学習文化課	
	芸術文化	生涯学習部生涯学習文化課	
	文化財保護	生涯学習部文化財課	
	国際文化交流		企画部国際・地域交流課
旭川市	文化振興全般	社会教育部文化振興課	
	芸術文化	社会教育部文化振興課	
	文化財保護	社会教育部文化振興課	
	国際文化交流		総合政策部都市交流課
青森市	文化振興全般	文化スポーツ振興課	
	芸術文化	文化スポーツ振興課／浪岡教育事務所教育課	
	文化財保護	文化財課／浪岡教育事務所教育課	
	国際文化交流		経済部交流推進課
盛岡市	文化振興全般		市民協働推進課文化国際室
	芸術文化		市民協働推進課文化国際室
	文化財保護	歴史文化課	
	国際文化交流		市民協働推進課文化国際室
秋田市	文化振興全般	文化振興室	
	芸術文化	文化振興室	
	文化財保護	文化振興室	
	国際文化交流		企画財政部企画調整課
郡山市	文化振興全般		文化スポーツ部文化振興課
	芸術文化	教育総務部美術館	文化スポーツ部文化振興課
	文化財保護	教育総務部生涯学習課	
	国際文化交流		文化スポーツ部国際政策課
いわき市	文化振興全般	文化・スポーツ課	
	芸術文化	文化・スポーツ課	
	文化財保護	文化・スポーツ課	
	国際文化交流		市民協働部市民協働課／商工観光部観光交流課
宇都宮市	文化振興全般	文化課	
	芸術文化	文化課	
	文化財保護	文化課	
	国際文化交流		国際交流プラザ
前橋市	文化振興全般		文化国際課
	芸術文化		文化国際課
	文化財保護	文化財保護課	
	国際文化交流		文化国際課

市名	文化行政区分	教育委員会	首長部局
高崎市	文化振興全般		総務部文化課文化振興担当
	芸術文化		総務部文化課文化振興担当
	文化財保護	教育部文化財保護課文化財保護担当	
	国際文化交流		総務部文化課国際交流担当
川越市	文化振興全般		文化スポーツ部文化芸術振興課
	芸術文化		文化スポーツ部文化芸術振興課
	文化財保護	教育総務部文化財保護課	都市計画部都市景観課
	国際文化交流		文化スポーツ部国際文化交流課
越谷市	文化振興全般	生涯学習課	
	芸術文化	生涯学習課	
	文化財保護	生涯学習課	
	国際文化交流		市民活動支援課
船橋市	文化振興全般	生涯学習部文化課	
	芸術文化	生涯学習部文化課	
	文化財保護	生涯学習部文化課	
	国際文化交流		市長公室秘書課国際交流室
八王子市	文化振興全般		市民活動推進部学園都市文化課
	芸術文化		市民活動推進部学園都市文化課
	文化財保護	生涯学習スポーツ部文化財課	
	国際文化交流		市民活動推進部多文化共生推進課
柏市	文化振興全般	生涯学習部文化課	
	芸術文化	生涯学習部文化課	
	文化財保護	生涯学習部文化課	
	国際文化交流		地域づくり推進部協働推進課
横須賀市	文化振興全般		政策推進部文化振興課
	芸術文化	教育総務部美術館運営課	政策推進部文化振興課
	文化財保護	教育総務部生涯学習課	
	国際文化交流		政策推進部国際交流課
富山市	文化振興全般		企画管理部文化国際課
	芸術文化		企画管理部文化国際課
	文化財保護	生涯学習課	
	国際文化交流		企画管理部文化国際課
金沢市	文化振興全般		都市政策局歴史文化部文化政策課
	芸術文化		都市政策局歴史文化部文化政策課
	文化財保護		都市政策局歴史文化部文化財保護課
	国際文化交流		市長公室国際交流課／都市政策局歴史文化部文化政策課

市名	文化行政区分	教育委員会	首長部局
長野市	文化振興全般		文化スポーツ振興部文化芸術課
	芸術文化		文化スポーツ振興部文化芸術課
	文化財保護	教育委員会事務局文化財課	
	国際文化交流		企画政策部秘書課国際室
岐阜市	文化振興全般		市民参画部文化芸術課
	芸術文化		市民参画部文化芸術課
	文化財保護	社会教育課	
	国際文化交流		市民参画部国際課
豊橋市	文化振興全般		文化市民部文化課
	芸術文化	教育部美術博物館	文化市民部文化課
	文化財保護	教育部美術博物館	
	国際文化交流		文化市民部多文化共生・国際課
岡崎市	文化振興全般		文化芸術部文化総務課
	芸術文化		文化芸術部文化総務課
	文化財保護	社会教育課	
	国際文化交流		市民生活部市民協働推進課
豊田市	文化振興全般	教育行政部文化振興課	
	芸術文化	教育行政部文化振興課・教育行政部美術館	
	文化財保護	教育行政部文化財課	
	国際文化交流	教育行政部文化振興課	企画政策部国際課
大津市	文化振興全般		市民部文化・青少年課
	芸術文化		市民部文化・青少年課
	文化財保護	文化財保護課	
	国際文化交流		政策調整部企画調整課国際交流室
豊中市	文化振興全般		都市活力部文化芸術課
	芸術文化		都市活力部文化芸術課
	文化財保護	教育委員会事務局生涯学習課	
	国際文化交流		人権政策課／都市活力部魅力創造課
高槻市	文化振興全般		市民生活部文化スポーツ振興課
	芸術文化		市民生活部文化スポーツ振興課
	文化財保護	教育管理課文化財課	
	国際文化交流		総合戦略部秘書課
枚方市	文化振興全般		文化振興課
	芸術文化		文化振興課
	文化財保護	文化財課	
	国際文化交流		地域振興総務課



市名	文化行政区分	教育委員会	首長部局
東大阪市	文化振興全般	社会教育課	文化国際課
	芸術文化	社会教育センター	文化国際課
	文化財保護	文化財課	
	国際文化交流		文化国際課
姫路市	文化振興全般		観光交流局観光文化部文化国際課
	芸術文化		観光交流局観光文化部文化国際課
	文化財保護	文化財課	
	国際文化交流		観光交流局観光文化部文化国際課・国際交流センター
尼崎市	文化振興全般		都市魅力創造発信課
	芸術文化		都市魅力創造発信課
	文化財保護	歴博・文化財担当	
	国際文化交流		都市魅力創造発信課
西宮市	文化振興全般		市民文化局文化スポーツまちづくり部文化振興課
	芸術文化		市民文化局文化スポーツまちづくり部文化振興課
	文化財保護	社会教育部文化財課	
	国際文化交流		政策局戦略部秘書課
奈良市	文化振興全般		市民活動部文化振興課
	芸術文化		市民活動部文化振興課
	文化財保護	教育総務部文化財課	
	国際文化交流		観光経済部観光戦略課
和歌山市	文化振興全般	生涯学習部文化振興課	
	芸術文化	生涯学習部文化振興課	
	文化財保護	生涯学習部文化振興課	
	国際文化交流		産業まちづくり局産業観光部国際交流課
倉敷市	文化振興全般		文化産業局文化観光部文化振興課
	芸術文化		文化産業局文化観光部文化振興課
	文化財保護	生涯学習部文化財保護課	
	国際文化交流		文化産業局文化観光部国際課
福山市	文化振興全般	文化スポーツ振興部文化課	
	芸術文化	文化スポーツ振興部文化課	
	文化財保護	文化スポーツ振興部文化課	
	国際文化交流		市民局市民部市民相談課
下関市	文化振興全般		市民部市民文化課
	芸術文化	下関市立美術館	市民部市民文化課
	文化財保護	文化財保護課	
	国際文化交流		市民部市民文化課

市名	文化行政区分	教育委員会	首長部局
高松市	文化振興全般		創造都市推進局文化芸術振興課
	芸術文化		創造都市推進局文化芸術振興課
	文化財保護		創造都市推進局文化財課
	国際文化交流		創造都市推進局観光交流課内都市交流室
松山市	文化振興全般	文化財課	文化・ことば課
	芸術文化		文化・ことば課
	文化財保護	文化財課	
	国際文化交流		観光・国際交流課／文化・ことば課
高知市	文化振興全般		総務部総合政策課
	芸術文化	生涯学習課	
	文化財保護	民権・文化財課	
	国際文化交流		総務部総務課
久留米市	文化振興全般		市民文化部文化振興課
	芸術文化		市民文化部文化振興課
	文化財保護		市民文化部文化財保護課
	国際文化交流		商工観光労働部観光・国際課
長崎市	文化振興全般		経済局文化観光部文化振興課
	芸術文化		経済局文化観光部文化振興課
	文化財保護		経済局文化観光部文化財課
	国際文化交流		経済局文化観光部国際課
大分市	文化振興全般		企画部文化国際課
	芸術文化	教育部社会教育課／大分市美術館美術振興課	企画部文化国際課
	文化財保護	教育部文化財課	
	国際文化交流		企画部文化国際課
宮崎市	文化振興全般		地域振興部文化スポーツ課
	芸術文化		地域振興部文化スポーツ課
	文化財保護	文化財課	
	国際文化交流		企画財政部秘書課
鹿児島市	文化振興全般		市民局市民文化部文化振興課
	芸術文化	管理部美術館／教育部生涯学習課	市民局市民文化部文化振興課
	文化財保護	管理部文化財課	
	国際文化交流		総務局市長室国際交流課
那覇市	文化振興全般		文化振興課
	芸術文化		文化振興課／文化財課／商工農水課
	文化財保護		文化財課
	国際文化交流		平和交流・男女参画課

## II. 条例, 指針等

### 1. 文化振興のための条例の制定状況

注)「文化振興のための条例」とは、地方公共団体における文化振興全般について規定する条例(基金に関する条例, 文化施設等の管理運営に関する条例, 文化財保護関係条例などは除く)。

#### (1) 都道府県

(平成27年10月1日現在)

No	都道府県名	条例名	制定年度
1	北海道	北海道文化振興条例	平成6年度
2	岩手県	岩手県文化芸術振興基本条例	平成19年度
3	宮城県	宮城県文化芸術振興条例	平成16年度
4	福島県	福島県文化振興条例	平成15年度
5	栃木県	栃木県文化振興条例	平成19年度
6	群馬県	群馬県文化基本条例	平成24年度
7	埼玉県	埼玉県文化芸術振興基本条例	平成21年度
8	東京都	東京都文化振興条例	昭和58年度
9	神奈川県	神奈川県文化芸術振興条例	平成20年度
10	富山県	富山県民文化条例	平成8年度
11	石川県	いしかわ文化振興条例	平成26年度
12	岐阜県	岐阜県文化芸術振興基本条例	平成20年度
13	静岡県	静岡県文化振興基本条例	平成18年度
14	滋賀県	滋賀県文化振興条例	平成21年度
15	京都府	京都府文化力による京都活性化推進条例	平成17年度
16	大阪府	大阪府文化振興条例	平成16年度
17	和歌山県	和歌山県文化芸術振興条例	平成20年度
18	鳥取県	鳥取県文化芸術振興条例	平成15年度
19	島根県	島根県文化芸術振興条例	平成23年度
20	岡山県	岡山県文化振興基本条例	平成17年度
21	広島県	広島県文化芸術振興のまちづくり条例	平成18年度
22	山口県	山口県文化芸術振興条例	平成19年度
23	徳島県	徳島県文化振興条例	平成16年度
24	香川県	文化芸術の振興による心豊かで活力あふれる香川づくり条例	平成19年度
25	熊本県	熊本県文化振興基本条例	昭和63年度
26	大分県	大分県文化振興条例	平成15年度
27	鹿児島県	鹿児島県文化芸術の振興に関する条例	平成16年度
28	沖縄県	沖縄県文化芸術振興条例	平成25年度

#### (2) 政令指定都市

No.	市名	条例の名称	制定年度
1	札幌市	札幌市文化芸術振興条例	平成19年度
2	さいたま市	さいたま市文化芸術都市創造条例	平成23年度
3	川崎市	川崎市文化芸術振興条例	平成16年度
4	京都市	京都文化芸術都市創生条例	平成17年度
5	大阪市	大阪市芸術文化振興条例	平成16年度
6	堺市	自由都市堺文化芸術まちづくり条例	平成26年度

## (3) 中核市

No.	市名	条例の名称	制定年度
1	函館市	函館市文化芸術振興条例	平成17年度
2	旭川市	旭川市文化芸術振興条例	平成20年度
3	秋田市	秋田市文化振興条例	昭和57年度
4	前橋市	前橋市文化振興条例	平成27年度
5	横須賀市	横須賀市文化振興条例	平成19年度
6	長野市	長野市文化芸術及びスポーツの振興による文化力あふれるまちづくり条例	平成21年度
7	豊中市	豊中市文化芸術振興条例	平成17年度
8	枚方市	枚方市文化芸術振興条例	平成25年度
9	東大阪市	東大阪市文化芸術振興条例	平成20年度
10	奈良市	奈良市文化振興条例	平成19年度
11	高松市	高松市文化芸術振興条例	平成25年度
12	久留米市	久留米市文化芸術振興条例	平成17年度

## (4) 市区町村(政令市・中核市を除く)

No	都道府県名	市区町村名	条例名	制定年度
1	北海道	士別市	士別市文化振興条例	平成17年度
2		苫小牧市	苫小牧市民文化芸術振興条例	平成13年度
3		様似町	様似町文化振興条例	平成5年度
4		釧路市	釧路市文化芸術振興基本条例	平成26年度
5		小樽市	小樽市文化芸術振興条例	平成17年度
6		三笠市	三笠市民文化芸術振興条例	平成16年度
7	岩手県	二戸市	二戸市宝を生かしたまちづくり条例	平成17年度
8	宮城県	気仙沼市	気仙沼市文化芸術振興条例	平成17年度
9		利府町	利府町文化芸術振興条例	平成17年度
10	福島県	矢吹町	矢吹町文化・スポーツ振興条例	平成7年度
11	茨城県	牛久市	牛久市文化芸術振興条例	平成14年度
12		つくば市	つくば市文化芸術振興基本条例	平成16年度
13		常総市	常総市文化芸術振興条例	平成24年度
14	栃木県	小山市	小山市文化芸術振興条例	平成18年度
15	埼玉県	富士見市	富士見市文化芸術振興条例	平成24年度
16		草加市	草加市文化芸術振興条例	平成26年度
17		ふじみ野市	文化・スポーツ振興条例	平成27年度
18	千葉県	流山市	流山市文化芸術振興条例	平成26年度
19		我孫子市	我孫子市文化芸術振興条例	平成21年度
20	東京都	千代田区	千代田区文化芸術基本条例	平成15年度
21		港区	港区文化芸術振興条例	平成18年度
22		新宿区	新宿区文化芸術振興基本条例	平成22年度
23		品川区	品川区文化芸術・スポーツのまちづくり条例	平成19年度
24		目黒区	目黒区芸術文化振興条例	平成14年度
25		世田谷区	世田谷区文化及び芸術の振興に関する条例	平成17年度
26		渋谷区	渋谷区文化芸術振興基本条例	平成16年度
27		豊島区	豊島区文化芸術振興条例	平成17年度
28		板橋区	板橋区文化芸術振興基本条例	平成17年度
29		練馬区	練馬区文化芸術振興条例	平成16年度
30		足立区	足立区文化芸術振興基本条例	平成17年度
31		江戸川区	江戸川区文化振興条例	昭和61年度
32		墨田区	墨田区文化芸術振興基本条例	平成24年度
33		立川市	立川市文化芸術まちづくり条例	平成16年度
34		昭島市	昭島市文化芸術振興基本条例	平成20年度
35		小金井市	小金井市芸術文化振興条例	平成19年度
36		国分寺市	国分寺市文化振興条例	平成19年度
37	西東京市	西東京市文化芸術振興条例	平成22年度	

38	神奈川県	逗子市	逗子市文化振興条例	平成21年度
39		厚木市	厚木市文化芸術振興条例	平成24年度
40		大和市	大和市文化芸術振興条例	平成21年度
41	山梨県	富士河口湖町	富士河口湖町心豊かな文化の町づくり振興条例	平成15年度
42		都留市	都留市文化のまちづくり条例	平成19年度
43	長野県	松本市	松本市文化芸術振興条例	平成15年度
44		中野市	中野市文化芸術振興条例	平成20年度
45	静岡県	三島市	三島市文化振興基本条例	平成26年度
46		伊東市	伊東市文化振興基本条例	平成27年度
47	愛知県	春日井市	春日井市文化振興基本条例	平成17年度
48		清須市	清須市文化芸術振興条例	平成22年度
49	三重県	津市	津市文化振興条例	平成17年度
50		四日市市	四日市市文化振興条例	平成14年度
51		松阪市	松阪市文化芸術振興条例	平成20年度
52	滋賀県	近江八幡市	近江八幡市文化振興条例	平成25年度
53	京都府	城陽市	城陽市文化芸術の振興に関する条例	平成17年度
54		八幡市	八幡市文化芸術振興条例	平成16年度
55	大阪府	岸和田市	岸和田市文化振興条例	平成25年度
56		吹田市	吹田市文化振興基本条例	平成18年度
57		泉大津市	泉大津市文化芸術振興条例	平成18年度
58		寝屋川市	寝屋川市文化振興条例	平成21年度
59		門真市	門真市文化芸術振興条例	平成18年度
60		摂津市	摂津市文化振興条例	平成17年度
61		能勢町	浄瑠璃の里文化振興条例	平成17年度
62	兵庫県	明石市	明石文化芸術創生条例	平成20年度
63		高砂市	高砂市文化振興条例	平成23年度
64		芦屋市	芦屋市文化基本条例	平成21年度
65		宝塚市	宝塚市民の文化芸術に関する基本条例	平成25年度
66	鳥取県	鳥取市	鳥取市文化芸術振興条例	平成20年度
67	岡山県	久米南町	久米南町文化振興条例	平成22年度
68	島根県	出雲市	21世紀出雲芸術文化のまちづくり条例	平成17年度
69			21世紀出雲「神在月」文化振興条例	平成19年度
70	山口県	宇部市	宇部市文化の振興及び文化によるまちづくり条例	平成22年度
71	徳島県	鳴門市	鳴門市文化のまちづくり条例	平成18年度
72	香川県	小豆島町	小豆島町芸術文化のまちづくり条例	平成22年度
73		小豆島町	海の道を活かし、アートや文化による地域活性化を目指す条例	平成26年度
74		丸亀市	丸亀市文化振興条例	平成16年度
75	福岡県	飯塚市	飯塚市文化振興基本条例	平成18年度
76		筑紫野市	筑紫野市文化振興条例	平成21年度
77		宗像市	宗像市文化芸術振興条例	平成21年度
78		太宰府市	太宰府市文化振興条例	平成9年度
79		古賀市	古賀市文化芸術振興条例	平成20年度
80		朝倉市	朝倉市文化芸術振興条例	平成22年度
81	熊本県	宇城市	宇城市伝統文化継承条例	平成17年度
82	大分県	日田市	日田市文化振興条例	平成17年度

## 2. 文化政策の指針等の策定状況

注1)「文化政策の指針等」とは、地方公共団体における文化振興全般、市民や文化団体による芸術文化振興について規定する計画、指針等(計画、指針、ビジョン、プラン、方針、構想など名称は問わない)。  
注2)文化芸術振興基本法施行(平成13年12月7日)以降に策定されたもの。

### (1) 都道府県

(平成27年10月1日現在)

No.	都道府県名	指針等の名称	策定年月	計画期間
1	岩手県	岩手県文化芸術振興指針	平成20年12月 平成27年3月改訂	5年間
2	宮城県	宮城県文化芸術振興ビジョン	平成17年7月	10年間
3	秋田県	あきた文化振興ビジョン	平成27年3月	4年間
4	山形県	やまがた文化振興プラン	平成18年3月	おおむね10年間
5	福島県	福島県文化振興基本計画 ～ふくしま文化元気創造プラン～	平成22年3月 平成25年3月改訂	8年間
6	茨城県	いばらき文化振興ビジョン	平成16年3月	おおむね16年間
7	栃木県	栃木県文化振興基本計画	平成21年2月	10年間
8	群馬県	群馬県文化振興指針	平成25年3月	5年間
9	埼玉県	埼玉県文化芸術振興計画	平成23年3月	5年間
10	千葉県	ちば文化振興計画	平成24年3月	5年間
11	東京都	東京文化ビジョン	平成27年3月	10年間
12	神奈川県	かながわ文化芸術振興計画	平成21年3月 平成26年3月改定	5年間
13	新潟県	新潟県文化プラン	平成23年9月	6年間
14	富山県	新世紀とやま文化振興計画	平成18年10月 平成24年5月改定	10年間
15	石川県	いしかわ文化振興基本方針	平成27年5月	特になし
16	山梨県	山梨県文化芸術振興ビジョン	平成27年2月	5年間
17	長野県	長野県文化芸術振興指針	平成21年3月	おおむね10年間
18	岐阜県	岐阜県文化振興指針	平成19年6月	中長期
19	静岡県	第3期ふじのくに文化振興基本計画	平成26年3月	3年間
20	愛知県	文化芸術創造あいちづくり推進方針	平成19年12月	10年間
21	三重県	新しいみえの文化振興方針	平成26年11月	10年間
22	滋賀県	滋賀県文化振興基本方針	平成23年3月	5年間
23	京都府	京の文化力・次世代育成プラン	平成23年12月	特になし
		京都こころの文化・未来創作ビジョン	平成24年12月	おおむね5年間
24	大阪府	第3次大阪府文化振興計画	平成25年3月	3年間
25	兵庫県	芸術文化振興ビジョン【改訂版】	平成16年5月 平成27年3月改訂	おおむね6年間
26	奈良県	奈良県文化振興ビジョン	平成5年9月	特になし
27	和歌山県	第2期和歌山県文化芸術振興基本計画	平成27年4月	6年間
28	岡山県	おかやま文化振興ビジョン	平成20年2月 平成25年2月改訂	10年間
29	広島県	ひろしま文化・芸術振興ビジョン	平成15年3月	特になし
30	山口県	やまぐち文化芸術振興プラン	平成25年3月	4年間
31	徳島県	徳島県文化振興基本方針	平成18年3月	おおむね10年間
32	香川県	香川県文化芸術振興計画	平成25年3月	5年間
33	高知県	高知県芸術文化振興ビジョン	平成18年3月	10年間
34	福岡県	福岡県文化振興プラン	平成17年3月	10年間
35	熊本県	熊本県文化振興基本方針	平成元年 平成17年3月改定	特になし
36	大分県	大分県文化振興基本方針	平成17年3月	特になし
37	宮崎県	みやざき文化振興ビジョン	平成23年3月	10年間
38	鹿児島県	鹿児島県文化芸術振興指針	平成18年3月	特になし

### (2) 政令指定都市

No.	市名	指針等の名称	策定年月	計画期間
1	札幌市	札幌市文化芸術基本計画	平成27年1月	5年間
2	仙台市	仙台市における芸術文化振興のための指針	平成19年3月	短中期的期間をめぐ

No.	市名	指針等の名称	策定年月	計画期間
3	さいたま市	さいたま市文化芸術都市創造計画	平成26年3月	7年間
4	千葉市	千葉市文化芸術振興計画	平成20年3月	8年間
5	横浜市	横浜市文化芸術創造都市施策の基本的な考え方	平成24年12月	おおむね10年間
6	川崎市	第2期川崎市文化芸術振興計画	平成26年3月	おおむね10年間
7	相模原市	さがみはら文化振興プラン	平成22年3月	10年間
8	新潟市	新潟市文化創造都市ビジョン	平成24年3月	おおむね5年間
9	静岡市	静岡市文化振興ビジョン	平成18年3月	9年間
10	浜松市	浜松市文化振興ビジョン	平成21年3月	10年間
11	名古屋市	名古屋市文化振興計画	平成22年3月 平成25年11月改訂	おおむね10年間
12	京都市	京都文化芸術都市創生計画	平成19年3月 平成24年3月改訂	10年間
13	大阪市	大阪市文化振興計画	平成25年4月	3年間
14	堺市	第2次堺市文化芸術推進プラン～市民と創る歴史文化のまち堺をめざして～	平成25年11月	おおむね5年間
15	岡山市	岡山市文化芸術振興ビジョン	平成24年3月	5年間
16	北九州市	北九州市文化振興計画	平成22年12月	10年間
17	福岡市	福岡市文化芸術振興ビジョン	平成20年12月	おおむね10年間
18	熊本市	熊本市文化芸術振興指針	平成22年3月	特になし

### (3) 中核市

No.	市名	指針等の名称	策定年月	計画期間
1	函館市	函館市文化芸術の振興に関する基本方針	平成19年3月	特になし
2	旭川市	旭川市文化芸術振興基本計画	平成22年11月	5年間
3	青森市	アートで音楽のあるまちづくり方針～文化芸術創造都市をめざして～	平成24年12月	8年間
4	郡山市	郡山市文化芸術振興基本計画	平成20年3月	10年間
5	宇都宮市	宇都宮市文化振興基本計画	平成18年4月	10年間
6	川越市	川越市文化芸術振興計画	平成23年3月	5年間
7	柏市	第三次柏市芸術文化振興計画	平成23年4月	5年間
8	八王子市	八王子市文化振興計画	平成18年3月	10年間
9	横須賀市	文化振興基本計画	平成20年3月	6年間
10	富山市	富山市文化創造都市の理念	平成27年3月	特になし
11	金沢市	金沢市文化芸術振興プラン	平成18年3月	特になし
12	長野市	長野市文化芸術振興計画	平成22年4月	7年間
13	岐阜市	岐阜市芸術文化振興指針	平成19年3月	おおむね10年間
14	岡崎市	岡崎市文化振興推進計画	平成18年3月	5年間
15	豊田市	豊田市文化芸術振興計画	平成20年4月	10年間
16	大津市	第2次大津市文化振興ビジョン	平成23年3月	10年間
		大津市文化振興計画	平成24年3月	5年間
17	豊中市	豊中市文化芸術振興基本方針	平成20年6月	13年間
		豊中市文化芸術推進プラン	平成24年3月	9年間
18	高槻市	高槻市文化振興ビジョン	平成26年4月	7年間
19	東大阪市	東大阪市文化政策ビジョン	平成20年3月	おおむね10年間
20	姫路市	姫路市文化振興ビジョン	平成27年3月	6年間
21	尼崎市	尼崎市文化振興ビジョン	平成7年3月	中長期的期間をめど
22	西宮市	西宮市文化振興ビジョン	平成18年3月	10年間
23	奈良市	奈良市文化振興計画	平成21年3月	12年間
24	倉敷市	倉敷市文化振興基本計画	平成22年3月	10年間
		新高松市文化芸術振興ビジョン	平成19年2月	9年間
25	高松市	高松市文化芸術振興計画	平成27年3月	4年間
		高松市文化振興ビジョン	平成24年4月	10年間
26	高知市	高知市文化振興ビジョン	平成24年4月	10年間
27	久留米市	久留米市文化芸術振興基本計画	平成27年3月	5年間
28	長崎市	長崎市市民文化活動振興プラン	平成26年3月	特になし
29	大分市	大分市文化・芸術振興計画 「2020わくわく大分 文化・芸術ゆめプラン」	平成26年6月	7年間
30	宮崎市	宮崎市文化振興計画(改訂版)	平成17年3月 平成24年3月改訂	6年間
31	鹿児島市	文化薫る地域の魅力づくりプラン	平成24年3月	5年間

## (4)市区町村(政令市・中核市を除く)

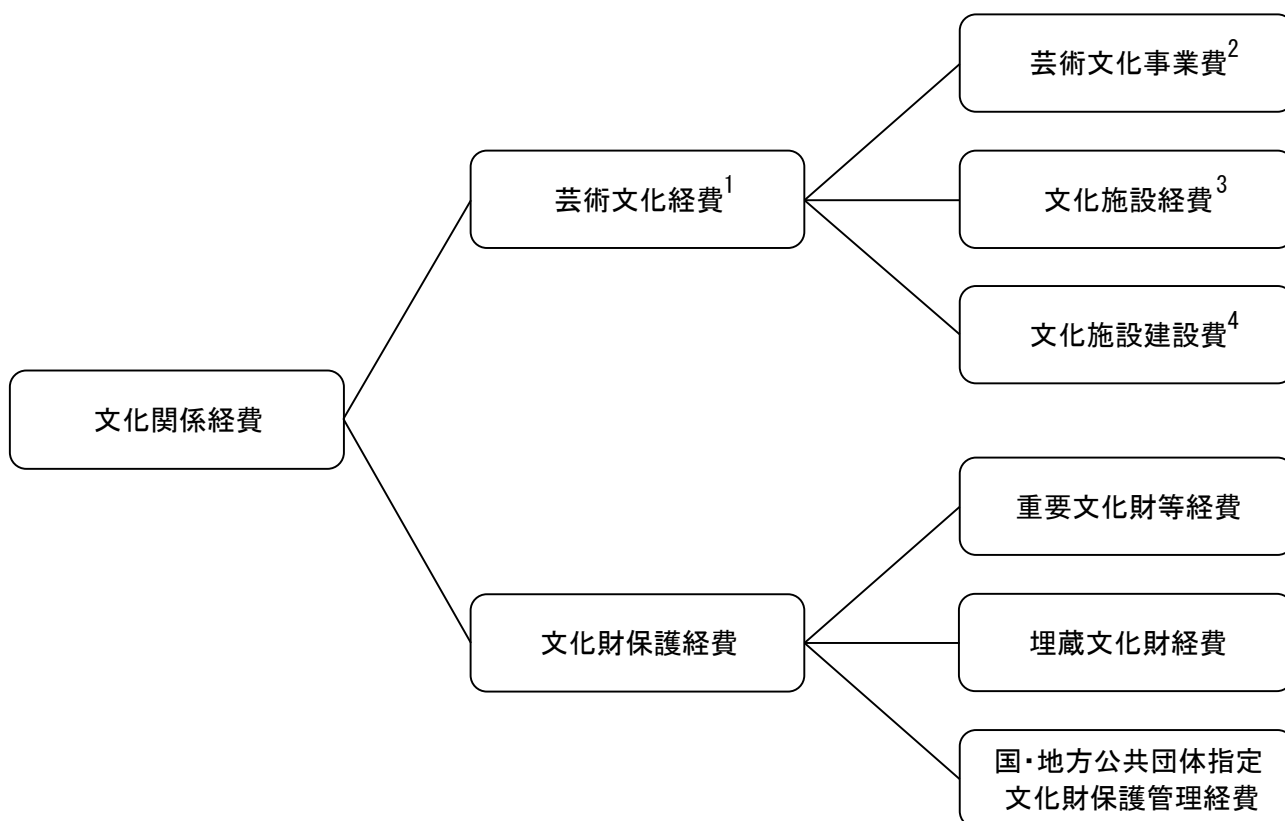
	都道府県名	文化政策指針 策定市町村数	全市町村数 (政令市・中核市を除く)
1	北海道	6	176
2	青森県	0	39
3	岩手県	0	32
4	宮城県	2	34
5	秋田県	0	24
6	山形県	2	35
7	福島県	0	57
8	茨城県	3	44
9	栃木県	2	24
10	群馬県	1	33
11	埼玉県	3	60
12	千葉県	7	51
13	東京都	26	62
14	神奈川県	8	29
15	新潟県	2	29
16	富山県	0	14
17	石川県	0	18
18	福井県	2	17
19	山梨県	2	27
20	長野県	6	76
21	岐阜県	3	41
22	静岡県	6	33
23	愛知県	10	50
24	三重県	6	29
25	滋賀県	4	18
26	京都府	4	25
27	大阪府	11	37
28	兵庫県	8	37
29	奈良県	0	38
30	和歌山県	0	29
31	鳥取県	1	19
32	島根県	2	19
33	岡山県	2	25
34	広島県	0	21
35	山口県	4	18
36	徳島県	2	24
37	香川県	1	16
38	愛媛県	1	19
39	高知県	0	33
40	福岡県	9	57
41	佐賀県	3	20
42	長崎県	1	20
43	熊本県	4	44
44	大分県	2	17
45	宮崎県	1	25
46	鹿児島県	0	42
47	沖縄県	4	40
	合計	161	1,677



### Ⅲ. 文化関係経費

#### 1. 文化関係経費

##### (1) 文化関係経費の区分



注1) 「芸術文化」とは、芸術（美術、音楽、演劇、舞踊、映画、文学等）、芸能（講談、落語、浪曲、漫談、漫才、歌唱等）、生活文化（華道、書道等）及び国民娯楽（囲碁、将棋等）等を言う。

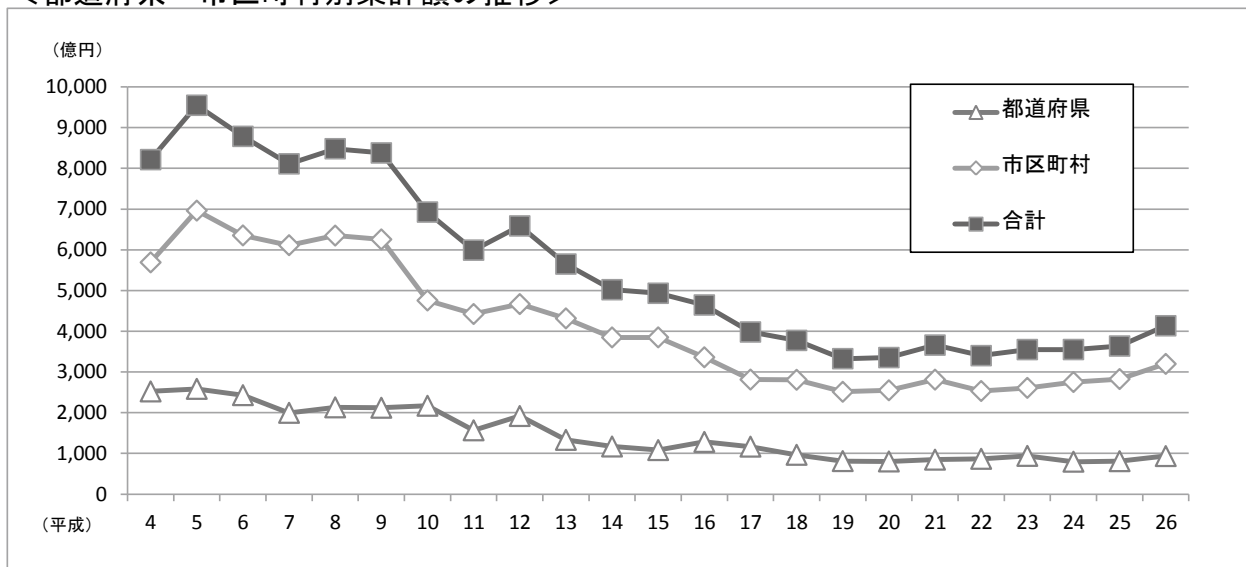
注2) 「芸術文化事業費」には、芸術文化関連事業、芸術文化団体に対する補助に係る経費を計上している。

注3) 「文化施設経費」には、文化施設（文化会館、美術館等）の管理運営に係る経費（人件費を除く。）を計上している。修繕費、光熱水費、文化施設の管理運営を委託している場合の委託費を含む。なお、図書館及び公民館は社会教育施設に該当するので、文化施設には含めない。

注4) 「文化施設建設費」には、土地購入費、建設費等（準備費、調査費、設計料等を含む。）を計上している。

## (2) 文化関係経費の概要

### <都道府県・市区町村別集計額の推移>

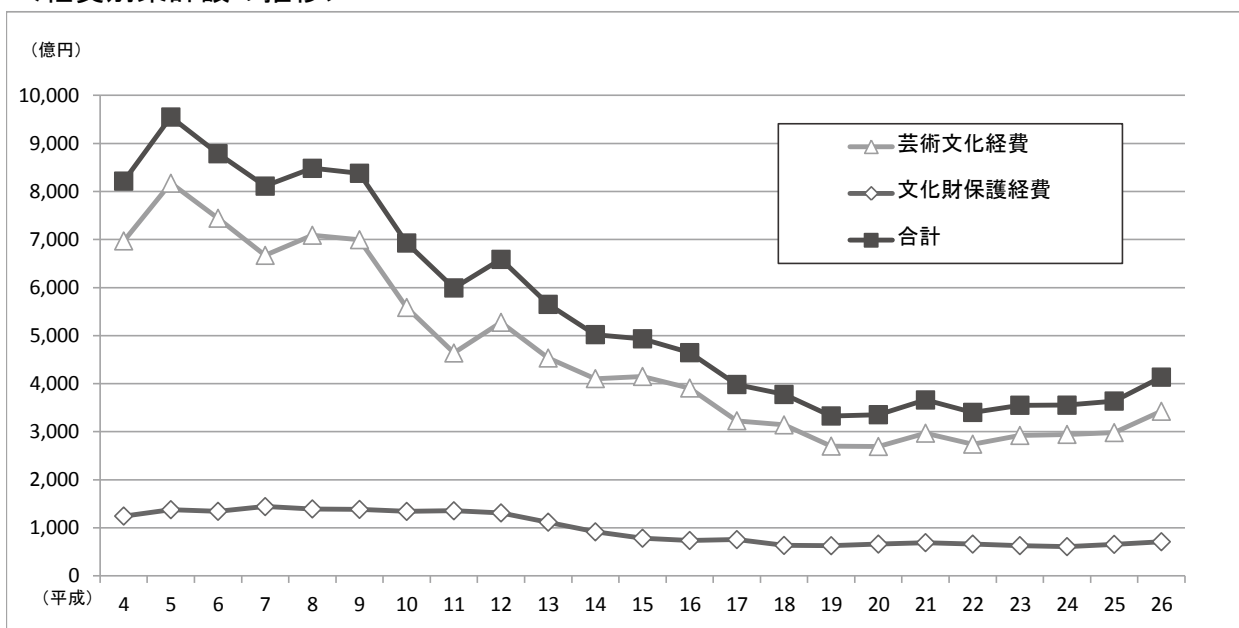


(単位:千円)

年度	都道府県	市区町村	合計	増減 (対前年度)	増減率 (対前年度)
26	93,623,366	319,918,196	413,541,562	49,783,828	13.7%
25	81,068,493	282,689,241	363,757,734	8,555,632	2.4%
24	79,805,943	275,396,159	355,202,102	113,140	0.0%
23	94,045,259	261,043,703	355,088,962	14,909,596	4.4%
22	86,844,526	253,334,840	340,179,366	△ 25,899,061	△ 7.1%
21	84,795,833	281,282,594	366,078,427	30,626,387	9.1%
20	80,349,396	255,102,644	335,452,040	2,690,184	0.8%
19	81,292,262	251,469,594	332,761,856	△ 44,813,983	△ 11.9%
18	96,713,621	280,862,218	377,575,839	△ 20,676,047	△ 5.2%
17	116,778,371	281,473,515	398,251,886	△ 66,261,882	△ 14.3%
16	128,342,053	336,171,715	464,513,768	△ 28,856,679	△ 5.8%
15	108,265,927	385,104,520	493,370,447	△ 8,717,198	△ 1.7%
14	117,122,157	384,965,488	502,087,645	△ 62,966,718	△ 11.1%
13	133,346,209	431,708,154	565,054,363	△ 93,655,244	△ 14.2%
12	191,973,978	466,735,629	658,709,607	59,450,957	9.9%
11	156,837,807	442,420,843	599,258,650	△ 93,491,803	△ 13.5%
10	217,113,342	475,637,111	692,750,453	△ 145,163,488	△ 17.3%
9	212,265,757	625,648,184	837,913,941	△ 10,324,552	△ 1.2%
8	213,205,658	635,032,835	848,238,493	37,072,529	4.6%
7	199,803,839	611,362,125	811,165,964	△ 67,464,711	△ 7.7%
6	243,189,194	635,441,481	878,630,675	△ 76,319,331	△ 8.0%
5	258,637,702	696,312,304	954,950,006	133,435,550	16.2%
4	252,308,577	569,205,879	821,514,456		

※平成23年度は、東日本大震災の影響により実務上集計が不可能であったため、岩手県及び福島県の一部市町村においては、形式上平成21年度の数字を計上しております。

### <経費別集計額の推移>



(単位:千円)

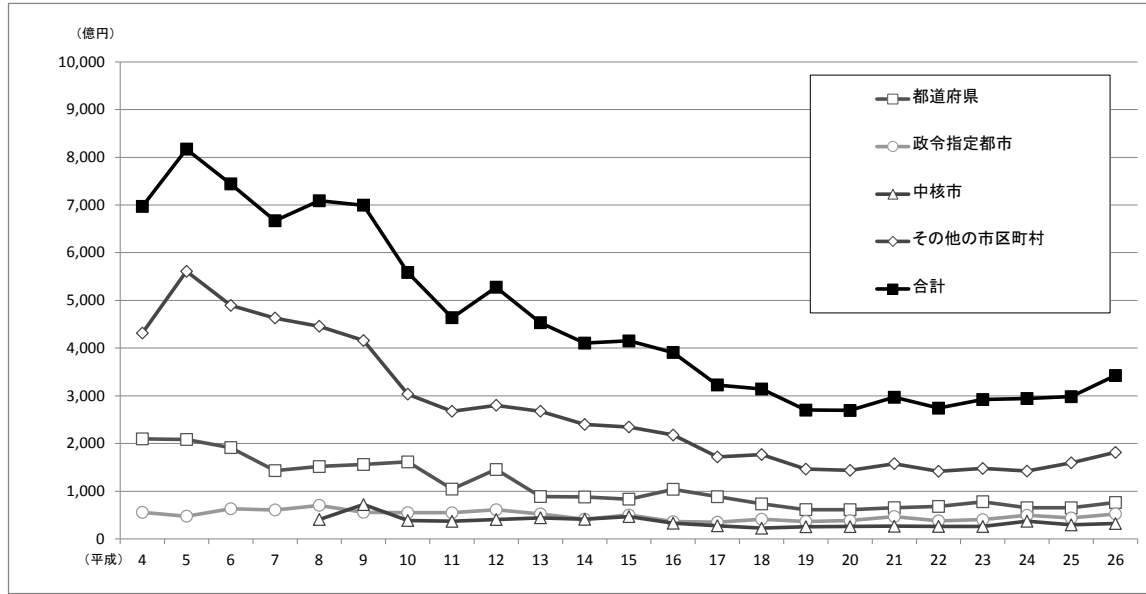
年度	芸術文化経費	文化財保護経費	合計	増減 (対前年度)	増減率 (対前年度)
26	342,535,990	71,005,572	413,541,562	49,783,828	13.7%
25	298,236,455	65,521,279	363,757,734	8,555,632	2.4%
24	294,350,817	60,851,285	355,202,102	113,140	0.0%
23	292,229,746	62,859,216	355,088,962	14,909,596	4.4%
22	274,095,243	66,084,123	340,179,366	△ 25,899,061	△ 7.1%
21	296,946,532	69,131,895	366,078,427	30,626,387	9.1%
20	269,299,561	66,152,479	335,452,040	2,690,184	0.8%
19	270,035,783	62,726,073	332,761,856	△ 44,813,983	△ 11.9%
18	314,236,719	63,339,120	377,575,839	△ 20,676,047	△ 5.2%
17	322,821,728	75,430,158	398,251,886	△ 66,261,882	△ 14.3%
16	390,939,964	73,573,804	464,513,768	△ 28,856,679	△ 5.8%
15	415,027,565	78,342,882	493,370,447	△ 8,717,198	△ 1.7%
14	410,498,609	91,589,036	502,087,645	△ 62,966,718	△ 11.1%
13	453,354,774	111,699,589	565,054,363	△ 93,655,244	△ 14.2%
12	527,718,494	130,991,113	658,709,607	59,450,957	9.9%
11	463,830,695	135,427,955	599,258,650	△ 93,491,803	△ 13.5%
10	558,627,381	134,123,072	692,750,453	△ 145,163,488	△ 17.3%
9	699,661,739	138,252,202	837,913,941	△ 10,324,552	△ 1.2%
8	708,955,444	139,283,049	848,238,493	37,072,529	4.6%
7	667,040,443	144,125,521	811,165,964	△ 67,464,711	△ 7.7%
6	744,332,766	134,297,909	878,630,675	△ 76,319,331	△ 8.0%
5	817,229,292	137,720,714	954,950,006	133,435,550	16.2%
4	697,080,078	124,434,378	821,514,456		

※平成23年度は、東日本大震災の影響により実務上集計が不可能であったため、岩手県及び福島県の一部市町村においては、形式上平成21年度の数字を計上しております。

## 2. 芸術文化経費

### (1) 芸術文化経費の概要

<都道府県・市区町村別集計額の推移>

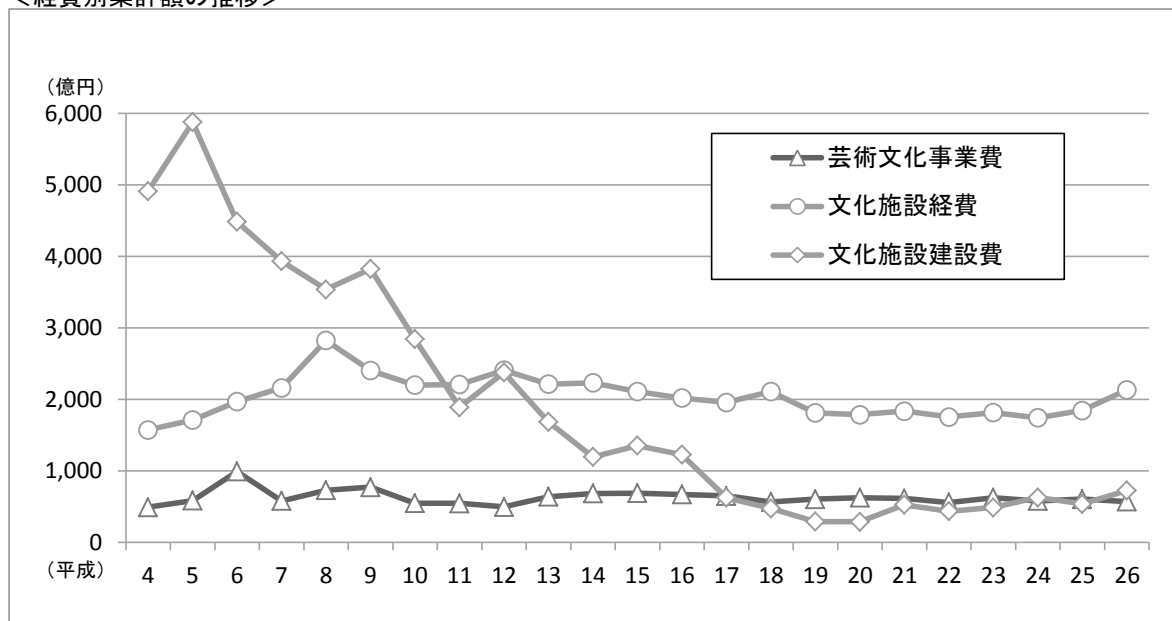


(単位：千円)

年度	都道府県	市区町村				合計	増減 (対前年度)	増減率 (対前年度)
		政令指定都市	中核市	その他の市区町村	合計			
26	76,363,258	52,481,927	32,304,331	181,386,474	266,172,732	342,535,990	44,299,535	14.9%
25	65,309,024	43,875,229	29,414,386	159,637,816	232,927,431	298,236,455	3,885,638	1.3%
24	65,388,683	49,673,147	37,057,432	142,231,555	228,962,134	294,350,817	2,121,071	0.7%
23	78,055,061	40,424,883	26,019,251	147,730,551	214,174,685	292,229,746	18,134,503	6.6%
22	68,136,796	38,003,793	26,215,172	141,739,482	205,958,447	274,095,243	△ 22,851,289	△ 7.7%
21	65,510,652	47,049,610	26,592,507	157,793,763	231,435,880	296,946,532	27,646,971	10.3%
20	61,344,182	38,289,511	25,826,529	143,839,339	207,955,379	269,299,561	△ 736,222	△ 0.3%
19	61,481,869	36,582,781	25,538,995	146,432,138	208,553,914	270,035,783	△ 44,200,936	△ 14.1%
18	73,423,704	41,349,573	22,517,294	176,946,148	240,813,015	314,236,719	△ 8,585,009	△ 2.7%
17	88,450,305	34,977,868	27,563,729	171,829,826	234,371,423	322,821,728	△ 68,118,236	△ 17.4%
16	104,043,556	36,190,005	32,912,466	217,793,937	286,896,408	390,939,964	△ 24,087,601	△ 5.8%
15	83,386,647	50,170,174	46,790,909	234,679,835	331,640,918	415,027,565	4,528,956	1.1%
14	87,903,782	41,427,810	41,142,168	240,024,849	322,594,827	410,498,609	△ 42,856,165	△ 9.5%
13	88,841,064	52,398,460	44,379,018	267,736,232	364,513,710	453,354,774	△ 74,363,720	△ 14.1%
12	145,525,703	61,226,373	40,762,099	280,204,319	382,192,791	527,718,494	63,887,799	13.8%
11	104,487,935	54,850,817	36,872,683	267,619,260	359,342,760	463,830,695	△ 94,796,686	△ 17.0%
10	161,442,197	54,999,108	38,613,360	303,572,716	397,185,184	558,627,381	△ 141,064,358	△ 20.2%
9	156,025,217	55,835,137	71,949,630	415,881,755	543,666,522	699,691,739	△ 9,263,705	△ 1.3%
8	151,712,009	70,508,332	40,859,191	445,875,912	557,243,435	708,955,444	41,915,001	6.3%
7	143,168,848	60,734,272		463,137,323	523,871,595	667,040,443	△ 77,292,323	△ 10.4%
6	191,503,835	63,302,616		489,526,315	552,828,931	744,332,766	△ 72,896,526	△ 8.9%
5	208,471,114	47,747,376		561,010,802	608,758,178	817,229,292	120,149,214	17.2%
4	209,759,938	55,745,092		431,575,048	487,320,140	697,080,078		

※平成23年度は、東日本大震災の影響により実務上集計が不可能であったため、岩手県及び福島県の一部市町村においては、形式上平成21年度の数字を計上しております。

<経費別集計額の推移>



(単位:千円)

年度	芸術文化事業費	文化施設経費	文化施設建設費	合計
26	57,044,836	213,164,847	72,326,307	342,535,990
25	60,362,174	184,378,570	53,495,711	298,236,455
24	57,843,378	173,990,125	62,517,314	294,350,817
23	62,288,192	181,388,709	48,552,845	292,229,746
22	55,645,327	175,235,331	43,214,585	274,095,243
21	61,137,673	183,375,382	52,433,477	296,946,532
20	62,215,082	178,422,076	28,662,403	269,299,561
19	60,226,303	181,047,886	28,761,594	270,035,783
18	56,291,101	210,713,111	47,232,507	314,236,719
17	64,855,027	195,658,224	62,308,477	322,821,728
16	66,790,887	201,621,053	122,528,024	390,939,964
15	68,788,378	210,865,383	135,373,804	415,027,565
14	68,249,658	222,890,959	119,357,992	410,498,609
13	63,714,190	221,397,597	168,242,987	453,354,774
12	49,382,846	240,642,140	237,693,508	527,718,494
11	54,406,850	220,613,398	188,810,447	463,830,695
10	54,537,966	219,891,169	284,198,246	558,627,381
9	77,070,259	240,336,250	382,285,230	699,691,739
8	72,800,079	282,497,555	353,657,810	708,955,444
7	57,936,983	215,976,509	393,126,951	667,040,443
6	98,944,006	196,796,436	448,592,324	744,332,766
5	58,355,364	171,006,380	587,867,548	817,229,292
4	48,935,518	157,216,458	490,928,102	697,080,078

※平成23年度は、東日本大震災の影響により実務上集計が不可能であったため、岩手県及び福島県の一部市町村においては、形式上平成21年度の数字を計上しております。

(2)平成26年度芸術文化経費決算集計額の内訳

<平成26年度都道府県総表(教育委員会及び首長部局の合算)>

(単価:千円)

	芸術文化事業費		財源別内訳		文化施設経費		財源別内訳		文化施設建設費		財源別内訳		合計		財源別内訳	
		国庫補助	都道府県支出額	国庫補助	都道府県支出額		国庫補助	都道府県支出額		国庫補助	都道府県支出額		国庫補助	都道府県支出額		国庫補助
1	北海道	320,299	2,484	317,815	422,786	0	422,786	676,134	676,134	1,857	1,857	1,419,219	676,761	742,458		
2	青森県	224,693	0	224,693	205,462	0	205,462	0	0	0	0	430,155	0	430,155		
3	岩手県	71,594	2,900	68,694	905,771	35,368	870,403	0	0	0	0	977,365	38,268	939,097		
4	宮城県	81,137	0	81,137	733,865	0	733,865	0	0	0	0	815,002	0	815,002		
5	秋田県	144,837	11,624	133,213	455,024	0	455,024	0	0	0	0	599,861	11,624	588,237		
6	山形県	162,447	44,552	117,895	258,786	0	258,786	61,385	61,385	61,385	61,385	482,618	44,552	438,066		
7	福島県	62,353	0	62,353	587,300	2,806	584,494	0	0	0	0	649,653	2,806	646,847		
8	茨城県	526,418	35,339	491,079	1,136,078	20,000	1,116,078	0	0	0	0	1,662,496	55,339	1,607,157		
9	栃木県	223,565	0	223,565	462,507	0	462,507	0	0	0	0	686,072	0	686,072		
10	群馬県	586,946	0	586,946	1,062,692	0	1,062,692	0	0	0	0	1,649,638	0	1,649,638		
11	埼玉県	269,123	0	269,123	1,161,242	0	1,161,242	0	0	0	0	1,430,365	0	1,430,365		
12	千葉県	129,620	0	129,620	432,977	0	432,977	13,601	13,601	13,601	13,601	576,198	0	576,198		
13	東京都	4,373,030	0	4,373,030	10,856,015	0	10,856,015	0	0	0	0	15,229,045	0	15,229,045		
14	神奈川県	746,477	0	746,477	1,991,615	0	1,991,615	13,719	13,719	13,719	13,719	2,751,811	0	2,751,811		
15	新潟県	52,424	9,197	43,227	659,607	91,100	568,507	0	0	0	0	712,031	100,297	611,734		
16	富山県	443,795	46,297	397,498	5,200,041	0	5,200,041	144,612	144,612	144,612	144,612	5,788,448	46,297	5,742,151		
17	石川県	546,597	27,000	519,597	865,055	61,941	803,114	3,164,584	3,164,584	1,637,430	1,637,430	4,576,236	1,616,095	2,960,141		
18	福井県	488,586	30,832	457,754	867,343	1,061	866,282	0	0	0	0	1,355,929	31,893	1,324,036		
19	山梨県	281,454	0	281,454	671,352	0	671,352	0	0	0	0	952,806	0	952,806		
20	長野県	152,903	1,220	151,683	455,536	0	455,536	992,657	992,657	739,117	253,540	1,601,096	740,337	860,759		
21	岐阜県	97,128	0	97,128	477,600	0	477,600	0	0	0	0	574,728	0	574,728		
22	静岡県	211,034	442	210,592	3,006,832	165,413	2,841,419	3,764	3,764	3,764	3,764	3,221,630	165,855	3,055,775		
23	愛知県	342,507	20,115	322,392	1,818,473	0	1,818,473	0	0	0	0	2,160,980	20,115	2,140,865		
24	三重県	159,808	0	159,808	796,165	0	796,165	0	0	0	0	955,973	0	955,973		
25	滋賀県	701,682	23,633	678,049	760,878	0	760,878	8,819	8,819	8,819	8,819	1,471,379	23,633	1,447,746		

	芸術文化事業費	財源別内訳		文化施設経費	財源別内訳		文化施設建設費	財源別内訳		合計	財源別内訳	
		国庫補助	都道府県支出額		国庫補助	都道府県支出額		国庫補助	都道府県支出額		国庫補助	都道府県支出額
26	京都府	434,288	21,692	255,367	5,500	249,867	0	0	0	689,655	27,192	662,463
27	大阪府	731,848	115,729	87,052	0	87,052	0	0	0	818,900	115,729	703,171
28	兵庫県	1,248,618	5,167	2,151,892	2,000	2,149,892	0	0	0	3,400,510	7,167	3,393,343
29	奈良県	427,715	0	1,036,022	496,977	539,045	0	0	0	1,463,737	496,977	966,760
30	和歌山県	175,493	0	358,466	0	358,466	0	0	0	533,959	0	533,959
31	鳥取県	439,495	20,835	956,322	0	956,322	28,565	0	28,565	1,424,382	20,835	1,403,547
32	島根県	571,160	15,190	482,697	0	482,697	0	0	0	1,053,857	15,190	1,038,667
33	岡山県	189,958	0	169,255	0	169,255	0	0	0	359,213	0	359,213
34	広島県	258,065	0	385,805	4,017	381,788	0	0	0	643,870	4,017	639,853
35	山口県	149,112	0	830,082	0	830,082	0	0	0	979,194	0	979,194
36	徳島県	143,297	35,266	618,396	0	618,396	0	0	0	761,693	35,266	726,427
37	香川県	120,305	29,449	657,283	10,316	646,967	0	0	0	777,588	39,765	737,823
38	愛媛県	152,912	0	285,934	3,862	282,072	0	0	0	438,846	3,862	434,984
39	高知県	181,670	1,000	1,068,081	0	1,068,081	879,623	0	879,623	2,129,374	1,000	2,128,374
40	福岡県	813,379	0	1,188,890	0	1,188,890	165,977	0	165,977	2,168,246	0	2,168,246
41	佐賀県	164,399	22,000	1,284,877	720,462	564,415	0	0	0	1,449,276	742,462	706,814
42	長崎県	438,632	383,775	391,703	391,703	0	0	0	0	830,335	775,478	54,857
43	熊本県	103,430	0	500,729	4,803	495,926	0	0	0	604,159	4,803	599,356
44	大分県	372,736	89,048	632,617	150,000	482,617	4,994,972	0	4,994,972	6,000,325	239,048	5,761,277
45	宮崎県	113,275	0	990,452	0	990,452	0	0	0	1,103,727	0	1,103,727
46	鹿児島県	479,980	0	545,826	0	545,826	0	0	0	1,025,806	0	1,025,806
47	沖縄県	1,127,264	423,559	401,151	39,207	361,944	64,428	51,542	12,886	1,592,843	514,308	1,078,535
	合計	20,237,488	1,418,345	51,529,901	2,206,536	49,323,365	11,212,840	2,992,090	8,220,750	82,980,229	6,616,971	76,363,258

＜平成26年度都道府県集計表(教育委員会)＞

(単価:千円)

	財源別内訳				財源別内訳				財源別内訳				合計	
	芸術文化事業費	国庫補助	都道府県支出額	文化施設経費	国庫補助	都道府県支出額	文化施設建設費	国庫補助	都道府県支出額	国庫補助	都道府県支出額	合計	国庫補助	都道府県支出額
1	北海道	6,162	0	6,162	93,087	0	93,087	0	0	0	99,249	0	99,249	
2	青森県	5,629	0	5,629	0	0	0	0	0	0	5,629	0	5,629	
3	岩手県	44,213	2,900	41,313	905,771	35,368	870,403	0	0	0	949,984	38,268	911,716	
4	宮城県	6,866	0	6,866	423,299	0	423,299	0	0	0	430,165	0	430,165	
5	秋田県	68,683	0	68,683	368,257	0	368,257	0	0	0	436,940	0	436,940	
6	山形県	3,817	0	3,817	0	0	0	0	0	0	3,817	0	3,817	
7	福島県	0	0	0	469,824	2,806	467,018	0	0	0	469,824	2,806	467,018	
8	茨城県	451,782	3,397	448,385	921,547	20,000	901,547	0	0	0	1,373,329	23,397	1,349,932	
9	栃木県	2,935	0	2,935	0	0	0	0	0	0	2,935	0	2,935	
10	群馬県	0	0	0	0	0	0	0	0	0	0	0	0	
11	埼玉県	17,846	0	17,846	265,050	0	265,050	0	0	0	282,896	0	282,896	
12	千葉県	854	0	854	111,593	0	111,593	13,601	0	13,601	126,048	0	126,048	
13	東京都	4,354	0	4,354	0	0	0	0	0	0	4,354	0	4,354	
14	神奈川県	122,041	0	122,041	737,805	0	737,805	13,719	0	13,719	873,565	0	873,565	
15	新潟県	52,424	9,197	43,227	659,607	91,100	568,507	0	0	0	712,031	100,297	611,734	
16	富山県	14,330	0	14,330	0	0	0	0	0	0	14,330	0	14,330	
17	石川県	0	0	0	0	0	0	0	0	0	0	0	0	
18	福井県	0	0	0	0	0	0	0	0	0	0	0	0	
19	山梨県	215,477	0	215,477	584,229	0	584,229	0	0	0	799,706	0	799,706	
20	長野県	16,779	0	16,779	0	0	0	0	0	0	16,779	0	16,779	
21	岐阜県	6,891	0	6,891	83,134	0	83,134	0	0	0	90,025	0	90,025	
22	静岡県	0	0	0	0	0	0	0	0	0	0	0	0	
23	愛知県	2,751	0	2,751	0	0	0	0	0	0	2,751	0	2,751	
24	三重県	9,175	0	9,175	0	0	0	0	0	0	9,175	0	9,175	
25	滋賀県	0	0	0	0	0	0	0	0	0	0	0	0	



	芸術文化事業費		財源別内訳		文化施設経費		財源別内訳		文化施設建設費		財源別内訳		合計		財源別内訳	
		国庫補助	都道府県支出額	国庫補助	都道府県支出額	国庫補助	都道府県支出額	国庫補助	都道府県支出額	国庫補助	都道府県支出額	国庫補助	都道府県支出額	国庫補助	都道府県支出額	国庫補助
26	京都府	31,738	0	31,738	0	0	0	0	0	0	0	0	0	31,738	0	31,738
27	大阪府	0	0	0	0	0	0	0	0	0	0	0	0	0	0	0
28	兵庫県	0	0	0	2,000	1,293,709	0	0	0	0	0	0	0	1,295,709	2,000	1,293,709
29	奈良県	3,802	0	3,802	0	0	0	0	0	0	0	0	0	3,802	0	3,802
30	和歌山県	36,933	0	36,933	297,981	297,981	0	297,981	0	0	0	0	0	334,914	0	334,914
31	鳥取県	173,642	0	173,642	83,455	83,455	0	83,455	28,565	28,565	0	28,565	0	285,662	0	285,662
32	島根県	8,199	0	8,199	0	0	0	0	0	0	0	0	0	8,199	0	8,199
33	岡山県	9,508	0	9,508	0	0	0	0	0	0	0	0	0	9,508	0	9,508
34	広島県	0	0	0	0	0	0	0	0	0	0	0	0	0	0	0
35	山口県	14,268	0	14,268	43,550	43,550	0	43,550	0	0	0	0	0	57,818	0	57,818
36	徳島県	23,194	0	23,194	384,474	384,474	0	384,474	0	0	0	0	0	407,668	0	407,668
37	香川県	0	0	0	0	0	0	0	0	0	0	0	0	0	0	0
38	愛媛県	96,277	0	96,277	132,762	132,762	1,943	130,819	0	0	0	0	0	229,039	1,943	227,096
39	高知県	0	0	0	0	0	0	0	0	0	0	0	0	0	0	0
40	福岡県	11,727	0	11,727	82,443	82,443	0	82,443	165,977	165,977	0	165,977	0	260,147	0	260,147
41	佐賀県	8,199	0	8,199	0	0	0	0	0	0	0	0	0	8,199	0	8,199
42	長崎県	50,857	0	50,857	0	0	0	0	0	0	0	0	0	50,857	0	50,857
43	熊本県	6,080	0	6,080	324,400	324,400	4,803	319,597	0	0	0	0	0	330,480	4,803	325,677
44	大分県	11,673	0	11,673	179,127	179,127	0	179,127	0	0	0	0	0	190,800	0	190,800
45	宮崎県	75,249	0	75,249	206,247	206,247	0	206,247	0	0	0	0	0	281,496	0	281,496
46	鹿児島県	22,562	0	22,562	85,627	85,627	0	85,627	0	0	0	0	0	108,189	0	108,189
47	沖縄県	34,298	18,830	15,468	0	0	0	0	0	0	0	0	0	34,298	18,830	15,468
	合計	1,671,215	34,324	1,636,891	8,738,978	8,738,978	158,020	8,580,958	221,862	221,862	0	221,862	0	10,632,055	192,344	10,439,711

＜平成26年度都道府県集計表(首長部局)＞

(単価:千円)

	財源別内訳		財源別内訳		財源別内訳		財源別内訳		財源別内訳		財源別内訳	
	芸術文化事業費	国庫補助	都道府県支出額	文化施設経費	国庫補助	都道府県支出額	文化施設建設費	国庫補助	都道府県支出額	合計	国庫補助	都道府県支出額
1	北海道	314,137	2,484	311,653	329,699	0	329,699	676,134	674,277	1,857	676,761	643,209
2	青森県	219,064	0	219,064	205,462	0	205,462	0	0	0	0	424,526
3	岩手県	27,381	0	27,381	0	0	0	0	0	0	0	27,381
4	宮城県	74,271	0	74,271	310,566	0	310,566	0	0	0	0	384,837
5	秋田県	76,154	11,624	64,530	86,767	0	86,767	0	0	0	11,624	151,297
6	山形県	158,630	44,552	114,078	258,786	0	258,786	61,385	0	61,385	44,552	434,249
7	福島県	62,353	0	62,353	117,476	0	117,476	0	0	0	0	179,829
8	茨城県	74,636	31,942	42,694	214,531	0	214,531	0	0	0	31,942	257,225
9	栃木県	220,630	0	220,630	462,507	0	462,507	0	0	0	0	683,137
10	群馬県	586,946	0	586,946	1,062,692	0	1,062,692	0	0	0	0	1,649,638
11	埼玉県	251,277	0	251,277	896,192	0	896,192	0	0	0	0	1,147,469
12	千葉県	128,766	0	128,766	321,384	0	321,384	0	0	0	0	450,150
13	東京都	4,368,676	0	4,368,676	10,856,015	0	10,856,015	0	0	0	0	15,224,691
14	神奈川県	624,436	0	624,436	1,253,810	0	1,253,810	0	0	0	0	1,878,246
15	新潟県	0	0	0	0	0	0	0	0	0	0	0
16	富山県	429,465	46,297	383,168	5,200,041	0	5,200,041	144,612	0	144,612	46,297	5,727,821
17	石川県	546,597	27,000	519,597	865,055	61,941	803,114	3,164,584	1,527,154	1,637,430	1,616,095	2,960,141
18	福井県	488,586	30,832	457,754	867,343	1,061	866,282	0	0	0	31,893	1,324,036
19	山梨県	65,977	0	65,977	87,123	0	87,123	0	0	0	0	153,100
20	長野県	136,124	1,220	134,904	455,536	0	455,536	992,657	739,117	253,540	740,337	843,980
21	岐阜県	90,237	0	90,237	394,466	0	394,466	0	0	0	0	484,703
22	静岡県	211,034	442	210,592	3,006,832	165,413	2,841,419	3,764	0	3,764	165,855	3,055,775
23	愛知県	339,756	20,115	319,641	1,818,473	0	1,818,473	0	0	0	20,115	2,138,114
24	三重県	150,633	0	150,633	796,165	0	796,165	0	0	0	0	946,798
25	滋賀県	701,682	23,633	678,049	760,878	0	760,878	8,819	0	8,819	23,633	1,447,746

	芸術文化事業費		財源別内訳		財源別内訳		財源別内訳		財源別内訳		合計	
			国庫補助	都道府県支出額	文化施設経費	国庫補助	都道府県支出額	文化施設建設費	国庫補助	都道府県支出額	国庫補助	都道府県支出額
26	京都府	402,550	21,692	380,858	255,367	5,500	249,867	0	0	0	27,192	630,725
27	大阪府	731,848	115,729	616,119	87,052	0	87,052	0	0	0	115,729	703,171
28	兵庫県	1,248,618	5,167	1,243,451	856,183	0	856,183	0	0	0	5,167	2,099,634
29	奈良県	423,913	0	423,913	1,036,022	496,977	539,045	0	0	0	496,977	962,958
30	和歌山県	138,560	0	138,560	60,485	0	60,485	0	0	0	0	199,045
31	鳥取県	265,853	20,835	245,018	872,867	0	872,867	0	0	0	20,835	1,117,885
32	島根県	562,961	15,190	547,771	482,697	0	482,697	0	0	0	15,190	1,030,468
33	岡山県	180,450	0	180,450	169,255	0	169,255	0	0	0	0	349,705
34	広島県	258,065	0	258,065	385,805	4,017	381,788	0	0	0	4,017	639,853
35	山口県	134,844	0	134,844	786,532	0	786,532	0	0	0	0	921,376
36	徳島県	120,103	35,266	84,837	233,922	0	233,922	0	0	0	35,266	318,759
37	香川県	120,305	29,449	90,856	657,283	10,316	646,967	0	0	0	39,765	737,823
38	愛媛県	56,635	0	56,635	153,172	1,919	151,253	0	0	0	1,919	209,807
39	高知県	181,670	1,000	180,670	1,068,081	0	1,068,081	879,623	0	879,623	1,000	2,128,374
40	福岡県	801,652	0	801,652	1,106,447	0	1,106,447	0	0	0	0	1,908,099
41	佐賀県	156,200	22,000	134,200	1,284,877	720,462	564,415	0	0	0	742,462	698,615
42	長崎県	387,775	383,775	4,000	391,703	391,703	0	0	0	0	775,478	4,000
43	熊本県	97,350	0	97,350	176,329	0	176,329	0	0	0	0	273,679
44	大分県	361,063	89,048	272,015	453,490	150,000	303,490	4,994,972	0	4,994,972	239,048	5,570,477
45	宮崎県	38,026	0	38,026	784,205	0	784,205	0	0	0	0	822,231
46	鹿児島県	457,418	0	457,418	460,199	0	460,199	0	0	0	0	917,617
47	沖縄県	1,092,966	404,729	688,237	401,151	39,207	361,944	64,428	51,542	12,886	495,478	1,063,067
	合計	18,566,273	1,384,021	17,182,252	42,790,923	2,048,516	40,742,407	10,990,978	2,992,090	7,998,888	6,424,627	65,923,547

＜平成26年度政令指定都市総表(教育委員会及び首長部局の合算)＞

(単価:千円)

	芸術文化 事業費				財源別内訳				市区町村立 文化施設運営費				財源別内訳				市区町村立 文化施設運営費				財源別内訳				合計			
	国庫補助	都道府県 補助額	市支出額	市支出額	国庫補助	都道府県 補助額	市支出額	市支出額	国庫補助	都道府県 補助額	市支出額	市支出額	国庫補助	都道府県 補助額	市支出額	市支出額	国庫補助	都道府県 補助額	市支出額	市支出額	国庫補助	都道府県 補助額	市支出額	市支出額	国庫補助	都道府県 補助額	市支出額	市支出額
1	札幌市	1,125,645	281,300	0	844,345	1,777,823	0	1,777,823	0	1,777,823	14,763,287	0	9,517,687	5,245,600	0	0	5,245,600	0	0	0	5,245,600	0	0	0	17,666,755	5,526,900	0	12,139,855
2	仙台市	808,783	37,687	0	771,096	2,177,128	56,672	2,120,456	0	2,120,456	0	0	0	0	0	0	0	0	0	0	0	0	0	0	2,985,911	94,359	0	2,891,552
3	さいたま市	136,620	0	0	136,620	1,103,468	0	1,103,468	0	1,103,468	0	0	0	0	0	0	0	0	0	0	0	0	0	0	1,240,088	0	0	1,240,088
4	千葉市	28,680	0	0	28,680	560,522	0	560,522	0	560,522	0	0	0	0	0	0	0	0	0	0	0	0	0	589,202	0	0	589,202	
5	横浜市	1,243,252	126,613	0	1,116,639	2,660,146	0	2,660,146	0	2,660,146	826,297	0	826,297	0	0	0	0	0	0	0	0	0	0	0	4,729,695	126,613	0	4,603,082
6	川崎市	537,134	32,950	0	504,184	1,670,602	0	1,670,602	0	1,670,602	3,356	0	3,356	0	0	0	0	0	0	0	0	0	0	0	2,211,092	32,950	0	2,178,142
7	相模原市	254,088	0	0	254,088	1,607,820	0	1,607,820	0	1,607,820	0	0	0	0	0	0	0	0	0	0	0	0	0	0	1,861,908	0	0	1,861,908
8	新潟市	133,428	4	0	133,424	1,453,206	0	1,453,206	0	1,453,206	1,163,014	0	1,018,014	0	0	0	0	0	0	0	0	0	0	0	2,749,648	4	0	2,604,644
9	静岡市	502,746	0	0	502,746	813,593	0	813,593	0	813,593	56,007	0	56,007	0	0	0	0	0	0	0	0	0	0	0	1,372,346	0	0	1,372,346
10	浜松市	325,415	0	0	325,415	1,391,539	0	1,391,539	0	1,391,539	0	0	0	0	0	0	0	0	0	0	0	0	0	0	1,716,954	0	0	1,716,954
11	名古屋	459,634	68,654	0	390,980	1,373,899	0	1,373,899	0	1,373,899	1,175,835	0	1,175,835	0	0	0	0	0	0	0	0	0	0	0	3,009,368	68,654	0	2,940,714
12	京都市	493,494	179,405	0	314,089	1,640,575	55,380	1,576,768	8,427	1,576,768	4,607,104	0	3,502,218	1,104,886	0	0	0	0	0	0	0	0	0	0	6,741,173	1,339,671	8,427	5,393,075
13	大阪市	387,842	720	0	387,122	1,523,810	0	1,523,810	0	1,523,810	280,307	0	280,307	0	0	0	0	0	0	0	0	0	0	0	2,191,959	720	0	2,191,239
14	堺市	292,597	0	0	292,597	650,015	0	650,015	0	650,015	368,307	0	368,307	0	0	0	0	0	0	0	0	0	0	0	1,310,919	0	0	1,310,919
15	神戸市	548,715	14,352	0	534,363	893,107	5,125	887,982	5,125	887,982	0	0	0	0	0	0	0	0	0	0	0	0	0	0	1,441,822	19,477	0	1,422,345
16	岡山市	122,839	0	0	122,839	277,502	0	277,502	0	277,502	4,153	0	4,153	0	0	0	0	0	0	0	0	0	0	0	404,494	0	0	404,494
17	広島市	225,771	35,944	0	189,827	352,349	0	352,349	0	352,349	496,860	0	496,860	0	0	0	0	0	0	0	0	0	0	0	1,074,980	35,944	0	1,039,036
18	北九州市	684,033	7,500	0	676,533	1,791,309	0	1,791,309	0	1,791,309	360,771	0	349,071	11,700	0	0	0	0	0	0	0	0	0	0	2,836,113	19,200	0	2,816,913
19	福岡市	478,857	5,000	0	473,857	2,367,049	0	2,367,049	0	2,367,049	88,474	0	49,303	39,171	0	0	0	0	0	0	0	0	0	0	2,934,380	44,171	0	2,890,209
20	熊本市	203,457	670	0	202,787	672,423	0	672,423	0	672,423	0	0	0	0	0	0	0	0	0	0	0	0	0	0	875,880	670	0	875,210
	合計	8,993,030	790,799	0	8,202,231	26,757,885	117,177	26,632,281	8,427	26,632,281	24,193,772	0	17,647,415	6,401,357	145,000	0	0	0	0	0	0	0	0	0	59,944,687	7,309,333	153,427	52,481,927

＜平成26年度政令指定都市集計表(教育委員会)＞

(単位:千円)

	芸術文化 事業費		市区町村立文化 施設経費		財源別内訳		市区町村立文化 施設建設費		財源別内訳		合計		財源別内訳	
	国庫補助	市支出額	国庫補助	市支出額	国庫補助	市支出額	国庫補助	市支出額	国庫補助	市支出額	国庫補助	市支出額	国庫補助	市支出額
1 札幌市	0	0	0	0	0	0	0	0	0	0	0	0	0	0
2 仙台市	14,093	0	0	14,093	0	473,281	0	473,281	0	0	0	487,374	0	487,374
3 さいたま市	30,511	0	0	30,511	0	57,293	0	57,293	0	0	0	87,804	0	87,804
4 千葉市	0	0	0	0	0	0	0	0	0	0	0	0	0	0
5 横浜市	0	0	0	0	0	0	0	0	0	0	0	0	0	0
6 川崎市	0	0	0	0	0	0	0	0	0	0	0	0	0	0
7 相模原市	0	0	0	0	0	0	0	0	0	0	0	0	0	0
8 新潟市	0	0	0	0	0	0	0	0	0	0	0	0	0	0
9 静岡市	0	0	0	0	0	0	0	0	0	0	0	0	0	0
10 浜松市	0	0	0	0	0	0	0	0	0	0	0	0	0	0
11 名古屋市長	142,029	23,487	0	118,542	0	114,344	0	114,344	0	0	0	256,373	23,487	232,886
12 京都市	0	0	0	0	0	0	0	0	0	0	0	0	0	0
13 大阪市	0	0	0	0	0	0	0	0	0	0	0	0	0	0
14 堺市	0	0	0	0	0	0	0	0	0	0	0	0	0	0
15 神戸市	0	0	0	0	0	0	0	0	0	0	0	0	0	0
16 岡山市	0	0	0	0	0	64,764	0	64,764	0	0	0	64,764	0	64,764
17 広島市	0	0	0	0	0	0	0	0	0	0	0	0	0	0
18 北九州市	0	0	0	0	0	0	0	0	0	0	0	0	0	0
19 福岡市	0	0	0	0	0	0	0	0	0	0	0	0	0	0
20 熊本市長	186,633	23,487	0	163,146	0	812,610	0	812,610	0	0	0	998,243	23,487	974,756
合計	186,633	23,487	0	163,146	0	812,610	0	812,610	0	0	0	998,243	23,487	974,756

＜平成26年度政令指定都市集計表(首長局)＞

(単位:千円)

	芸術文化 事業費		市区町村立文化 施設経費		財源別内訳		市区町村立文化 施設建設費		財源別内訳		合計		財源別内訳	
	国庫補助	市支出額	国庫補助	市支出額	国庫補助	市支出額	国庫補助	市支出額	国庫補助	市支出額	国庫補助	市支出額	国庫補助	市支出額
1 札幌市	1,125,645	281,300	0	844,345	0	1,777,823	14,763,287	14,763,287	5,245,600	0	9,517,687	17,666,755	5,526,900	12,139,855
2 仙台市長	794,690	37,687	0	757,003	1,703,847	1,647,175	0	1,647,175	0	0	0	2,496,537	94,359	2,404,178
3 さいたま市長	106,109	0	0	106,109	1,046,175	1,046,175	0	1,046,175	0	0	0	1,152,284	0	1,152,284
4 千葉市長	28,680	0	0	28,680	560,522	560,522	0	560,522	0	0	0	589,202	0	589,202
5 横浜市長	1,243,252	126,613	0	1,116,639	2,660,146	2,660,146	0	2,660,146	826,297	0	826,297	4,729,695	126,613	4,603,082
6 川崎市長	537,134	32,950	0	504,184	1,670,602	1,670,602	0	1,670,602	3,356	0	3,356	2,211,092	32,950	2,178,142
7 相模原市長	254,088	0	0	254,088	1,607,820	1,607,820	0	1,607,820	0	0	0	1,861,908	0	1,861,908
8 新潟市長	133,428	4	0	133,424	1,453,206	1,453,206	0	1,453,206	1,163,014	0	145,000	2,749,648	4	2,604,644
9 静岡市長	502,746	0	0	502,746	813,593	813,593	0	813,593	56,007	0	56,007	1,372,346	0	1,372,346
10 浜松市長	325,415	0	0	325,415	1,391,539	1,391,539	0	1,391,539	0	0	0	1,716,954	0	1,716,954
11 名古屋市長	317,605	45,167	0	272,438	1,259,555	1,259,555	0	1,259,555	1,175,835	0	1,175,835	2,752,995	45,167	2,707,828
12 京都市	493,494	179,405	0	314,089	1,640,575	55,380	8,427	1,585,195	4,607,104	0	3,820,218	6,741,173	1,339,671	8,427
13 大阪市長	387,842	720	0	387,122	1,623,810	0	0	280,307	0	0	280,307	2,191,959	720	2,191,239
14 堺市長	292,597	0	0	292,597	650,015	650,015	0	650,015	368,307	0	368,307	1,310,919	0	1,310,919
15 神戸市長	548,715	14,352	0	534,363	893,107	893,107	5,125	888,022	0	0	0	1,441,822	19,477	1,422,345
16 岡山市	122,639	0	0	122,639	212,738	212,738	0	212,738	4,153	0	4,153	339,730	0	339,730
17 広島市長	225,771	35,944	0	189,827	352,349	352,349	0	352,349	496,860	0	496,860	1,074,980	35,944	1,039,036
18 北九州市	684,033	7,500	0	676,533	1,791,309	1,791,309	0	1,791,309	360,771	11,700	349,071	2,836,113	19,200	2,816,913
19 福岡市長	478,857	5,000	0	473,857	2,367,049	2,367,049	0	2,367,049	88,474	39,171	49,303	2,934,380	44,171	2,890,209
20 熊本市長	203,467	670	0	202,797	569,495	569,495	0	569,495	0	0	0	772,952	670	772,282
合計	8,806,397	767,312	0	8,039,085	25,945,272	117,177	8,427	25,819,671	24,193,772	6,401,357	145,000	58,945,444	7,285,846	51,660,171

＜平成26年度中核市総表(教育委員会及び首長部局の合算)＞

(単位:千円)

No.	事業名	財源別内訳				財源別内訳				財源別内訳				合計		
		芸術文化 事業費		市町村文化 施設経費		市町村文化 施設投資		国庫補助		市支出額		市支出額		国庫補助		市支出額
		国庫補助	市支出額	国庫補助	市支出額	国庫補助	市支出額	国庫補助	市支出額	国庫補助	市支出額	国庫補助	市支出額			
1	図書館	26,428	0	26,428	383,627	0	383,627	0	0	383,627	0	0	0	0	410,055	410,055
2	旭川市	30,530	0	30,530	417,508	0	417,508	0	0	417,508	0	0	32,291	0	480,329	480,329
3	青森市	107,579	0	107,579	482,726	126,352	356,374	0	0	356,374	0	0	0	0	463,953	463,953
4	盛岡市	29,705	0	29,705	485,132	0	485,132	0	0	485,132	0	0	0	0	514,837	514,837
5	秋田市	69,675	0	69,675	333,318	0	333,318	0	0	333,318	0	0	0	0	402,993	402,993
6	郡山市	43,732	3,715	47,447	583,493	0	583,493	42,239	0	42,239	541,254	0	0	0	627,225	627,225
7	いわき市	162,572	27,966	190,538	697,202	4,628	701,830	692,574	0	971,247	0	0	0	0	1,831,021	1,831,021
8	宇都宮市	199,417	0	199,417	616,159	0	616,159	0	0	616,159	0	0	0	0	815,576	815,576
9	前橋市	106,936	25,435	132,371	594,351	13,229	607,580	581,322	0	581,322	0	0	0	0	701,487	701,487
10	高崎市	349,994	0	349,994	553,006	83,596	636,602	0	0	470,210	0	0	0	0	903,800	903,800
11	川越市	51,602	0	51,602	325,233	0	325,233	0	0	325,233	0	0	0	0	376,835	376,835
12	船橋市	21,062	0	21,062	255,397	0	255,397	1,518	0	1,518	253,879	0	0	0	276,459	276,459
13	柏市	16,177	0	16,177	1,338,811	0	1,338,811	0	0	1,338,811	0	0	0	0	1,354,988	1,354,988
14	横須賀市	32,587	0	32,587	774,626	0	774,626	67,000	0	67,000	707,626	0	0	0	807,213	807,213
15	富山市	463,705	1,000	464,705	748,861	0	748,861	748,861	0	1,497,722	0	0	136,394	0	1,347,960	1,347,960
16	金沢市	834,268	0	834,268	1,364,333	0	1,364,333	0	0	1,364,333	0	0	0	0	2,198,601	2,198,601
17	長野市	178,188	4,860	183,048	292,731	0	292,731	0	0	292,731	69,120	0	2,141,755	0	2,607,794	2,607,794
18	岐阜市	73,863	0	73,863	425,580	0	425,580	0	0	425,580	0	0	0	0	499,443	499,443
19	豊橋市	231,099	4,000	235,099	538,028	0	538,028	538,028	0	1,076,056	0	0	534,586	0	1,299,713	1,299,713
20	岡崎市	193,424	0	193,424	629,959	0	629,959	0	0	629,959	17,603	0	17,603	0	840,986	840,986
21	豊田市	378,582	0	378,582	1,252,943	0	1,252,943	0	0	1,252,943	0	0	0	0	1,630,625	1,630,625
22	大津市	46,270	0	46,270	153,327	0	153,327	0	0	153,327	0	0	0	0	199,597	199,597
23	豊中市	38,654	0	38,654	275,955	107,793	383,748	168,062	0	551,810	0	0	1,816,179	0	2,022,895	2,022,895
24	高槻市	39,335	0	39,335	503,145	3,950	507,095	0	0	499,195	0	0	4,193	0	546,673	546,673
25	枚方市	79,788	0	79,788	75,683	0	75,683	0	0	75,683	0	0	7,877	0	163,348	163,348
26	東大阪府	37,647	0	37,647	177,924	0	177,924	0	0	177,924	16,200	0	16,200	0	231,771	231,771
27	姫路市	139,485	0	139,485	530,211	0	530,211	0	0	530,211	0	0	0	0	669,696	669,696
28	尼崎市	46,949	14,231	61,180	0	0	0	0	0	0	0	0	0	14,231	75,411	75,411
29	西宮市	69,788	0	69,788	424,271	0	424,271	0	0	424,271	0	0	73,124	0	567,183	567,183
30	奈良市	19,747	0	19,747	584,814	0	584,814	0	0	584,814	0	0	0	0	604,561	604,561
31	和歌山市	21,795	0	21,795	174,018	0	174,018	0	0	174,018	0	0	0	0	195,813	195,813
32	倉敷市	42,247	0	42,247	410,066	0	410,066	0	0	410,066	0	0	0	0	452,313	452,313
33	福山市	74,173	2,356	76,529	428,877	0	428,877	0	0	428,877	0	0	0	2,356	503,050	503,050
34	下関市	71,299	0	71,299	341,095	0	341,095	0	0	341,095	0	0	0	0	412,394	412,394
35	高松市	172,199	0	172,199	1,039,927	0	1,039,927	0	0	1,039,927	0	0	0	0	1,212,126	1,212,126
36	松山市	105,496	0	105,496	69,939	0	69,939	0	0	69,939	0	0	0	0	175,435	175,435
37	高知市	55,707	0	55,707	145,110	100	145,210	0	0	145,110	0	0	0	100	200,817	200,817
38	久留米市	733,016	0	733,016	164,051	0	164,051	0	0	164,051	0	0	0	0	897,067	897,067
39	長崎市	39,917	642	40,559	366,815	0	366,815	0	0	366,815	0	0	0	642	406,732	406,732
40	大分市	89,820	0	89,820	929,808	0	929,808	0	0	929,808	0	0	0	0	1,019,628	1,019,628
41	宮崎市	97,323	0	97,323	327,526	0	327,526	0	0	327,526	0	0	0	0	424,849	424,849
42	鹿児島市	264,860	3,040	267,900	771,076	0	771,076	0	0	771,076	0	0	0	0	1,035,936	1,035,936
43	那覇市	42,967	32,331	75,298	241,881	0	241,881	0	0	241,881	12,208	0	3,052	0	300,108	300,108
	合計	5,929,587	118,576	6,048,163	21,228,543	335,020	21,563,563	115,385	20,778,188	20,778,188	81,328	5,754,501	0	53,452	32,983,959	32,983,959

(単位：千円)

＜平成26年度中核市集計表(教育委員会)＞

	芸術文化 事業費		財源別内訳		市区町村立 文化施設経費		財源別内訳		市区町村立文化 施設建設費		財源別内訳		合計		
	国庫補助	都道府県 補助額	市支出額	市支出額	国庫補助	都道府県 補助額	市支出額	市支出額	国庫補助	都道府県 補助額	市支出額	市支出額	国庫補助	都道府県 補助額	
1 函館市	26,428	0	26,428	383,627	0	0	383,627	0	0	0	0	0	410,055	0	
2 旭川市	30,530	0	30,530	417,508	0	0	417,508	0	32,291	0	0	0	480,329	0	
3 青森市	107,579	0	107,579	482,726	126,352	0	356,374	0	0	0	0	126,352	590,305	0	
4 盛岡市	0	0	0	0	0	0	0	0	0	0	0	0	0	0	
5 秋田市	69,675	0	69,675	333,318	0	0	333,318	0	0	0	0	0	402,993	0	
6 郡山市	43,732	3,715	47,447	583,493	0	42,239	541,254	0	0	0	0	3,715	627,225	43,364	
7 いわき市	43,124	0	43,124	262,669	0	4,628	258,041	0	0	0	0	0	305,793	5,128	
8 宇都宮市	199,417	0	199,417	616,159	0	0	616,159	0	0	0	0	0	815,576	0	
9 前橋市	0	0	0	0	0	0	0	0	0	0	0	0	0	0	
10 高崎市	0	0	0	0	0	0	0	0	0	0	0	0	0	0	
11 川越市	0	0	0	0	0	0	0	0	0	0	0	0	0	0	
12 船橋市	21,062	0	21,062	255,397	0	1,518	253,879	0	0	0	0	0	276,459	1,518	
13 柏市	11,858	0	11,858	39,895	0	0	39,895	0	0	0	0	0	51,753	0	
14 横須賀市	96	0	96	214	0	0	214	0	0	0	0	0	310	0	
15 富山市	0	0	0	0	0	0	0	0	0	0	0	0	0	0	
16 金沢市	0	0	0	0	0	0	0	0	0	0	0	0	0	0	
17 長野市	174,031	4,860	178,891	145,945	0	0	145,945	0	0	0	0	0	319,976	4,860	
18 岐阜市	0	0	0	0	0	0	0	0	0	0	0	0	0	0	
19 豊橋市	79,987	0	79,987	38,400	0	0	38,400	0	323,931	0	0	0	442,328	0	
20 岡崎市	0	0	0	0	0	0	0	0	0	0	0	0	0	0	
21 豊田市	364,149	0	364,149	1,130,082	0	0	1,130,082	0	0	0	0	0	1,494,231	0	
22 大津市	0	0	0	0	0	0	0	0	0	0	0	0	0	0	
23 豊中市	5,077	0	5,077	0	0	0	0	0	0	0	0	0	5,077	0	
24 高槻市	0	0	0	0	0	0	0	0	0	0	0	0	0	0	
25 枚方市	0	0	0	0	0	0	0	0	0	0	0	0	0	0	
26 東大阪府	7,027	0	7,027	145,760	0	0	145,760	0	0	0	0	0	152,787	0	
27 姫路市	0	0	0	0	0	0	0	0	0	0	0	0	0	0	
28 尼崎市	0	0	0	0	0	0	0	0	0	0	0	0	0	0	
29 西宮市	0	0	0	35,166	0	0	35,166	0	0	0	0	0	35,166	0	
30 奈良市	0	0	0	0	0	0	0	0	0	0	0	0	0	0	
31 和歌山市	21,795	0	21,795	174,018	0	0	174,018	0	0	0	0	0	195,813	0	
32 倉敷市	14,898	0	14,898	20,578	0	0	20,578	0	0	0	0	0	35,476	0	
33 福山市	74,173	2,356	76,529	428,877	0	0	428,877	0	0	0	0	2,356	503,050	0	
34 下関市	43,901	0	43,901	93,799	0	0	93,799	0	0	0	0	0	137,700	0	
35 高松市	0	0	0	0	0	0	0	0	0	0	0	0	0	0	
36 松山市	26,063	0	26,063	69,939	0	0	69,939	0	0	0	0	0	96,002	0	
37 高知市	55,632	1,300	56,932	145,110	100	0	145,010	0	0	0	0	100	200,742	1,300	
38 久留米市	0	0	0	0	0	0	0	0	0	0	0	0	0	0	
39 長崎市	14,632	0	14,632	246,419	0	0	246,419	0	0	0	0	0	322,666	0	
40 大分市	76,247	0	76,247	0	0	0	0	0	0	0	0	0	14,632	591	
41 宮崎市	0	0	0	0	0	0	0	0	0	0	0	0	0	0	
42 鹿児島市	92,787	0	92,787	128,330	0	0	128,330	0	0	0	0	0	221,117	0	
43 那覇市	0	0	0	0	0	0	0	0	0	0	0	0	0	0	
合計	1,003,910	10,931	1,014,841	6,177,429	126,452	48,385	6,002,592	386,222	0	0	356,222	0	8,137,561	51,901	
															7,948,277

＜平成26年度中核市集計表(首長部局)＞

	財源別内訳												合計		
	芸術文化 事業費			財源別内訳			市区町村立文化 施設経費			市区町村立文化 施設建設費			合計		
	国庫補助	都道府県 補助額	市支出額	国庫補助	都道府県 補助額	市支出額	国庫補助	都道府県 補助額	市支出額	国庫補助	都道府県 補助額	市支出額	国庫補助	都道府県 補助額	市支出額
1 函館市	0	0	0	0	0	0	0	0	0	0	0	0	0	0	0
2 旭川市	0	0	0	0	0	0	0	0	0	0	0	0	0	0	0
3 青森市	0	0	0	0	0	0	0	0	0	0	0	0	0	0	0
4 盛岡市	29,705	0	29,705	485,132	0	485,132	0	0	0	0	0	0	0	0	514,837
5 秋田市	0	0	0	0	0	0	0	0	0	0	0	0	0	0	0
6 郡山市	0	0	0	0	0	0	0	0	0	0	0	0	0	0	0
7 いわき市	119,448	27,966	91,482	434,533	0	434,533	971,247	0	0	0	971,247	0	0	0	1,497,262
8 宇都宮市	0	0	0	0	0	0	0	0	0	0	0	0	0	0	0
9 前橋市	106,936	25,435	81,501	594,351	13,229	581,122	0	0	0	0	0	0	38,664	0	662,823
10 高崎市	349,994	0	349,994	553,006	83,596	470,210	0	0	0	0	0	0	83,596	0	820,204
11 川越市	51,602	0	51,602	325,233	0	325,233	0	0	0	0	0	0	0	0	376,835
12 船橋市	0	0	0	0	0	0	0	0	0	0	0	0	0	0	0
13 柏市	4,319	0	4,319	1,298,916	0	1,298,916	0	0	0	0	0	0	0	0	1,303,235
14 横須賀市	32,491	0	32,491	774,412	67,000	707,412	0	0	0	0	0	0	0	67,000	739,903
15 富山市	463,705	1,000	462,705	748,861	0	748,861	1,363,994	0	0	0	1,363,994	0	0	1,000	1,347,960
16 金沢市	834,268	0	834,268	1,364,333	0	1,364,333	0	0	0	0	0	0	0	0	2,198,601
17 長野市	4,137	0	4,137	146,786	0	146,786	2,210,875	69,120	0	0	2,141,755	0	0	0	2,292,678
18 岐阜市	73,863	0	73,863	425,580	0	425,580	0	0	0	0	0	0	0	0	499,443
19 豊橋市	151,102	4,000	147,102	499,628	0	499,628	210,655	0	0	0	210,655	4,000	0	0	857,385
20 岡崎市	193,424	0	193,424	629,959	0	629,959	17,603	0	0	0	17,603	0	0	0	840,986
21 豊田市	14,433	0	14,433	121,961	0	121,961	0	0	0	0	0	0	0	0	136,394
22 大津市	46,270	0	46,270	153,327	0	153,327	0	0	0	0	0	0	0	0	199,597
23 愛知県	33,577	0	33,577	275,055	107,793	167,262	1,816,179	0	0	0	1,816,179	107,793	0	0	2,017,818
24 高松市	39,335	0	39,335	503,145	3,950	499,195	4,193	0	0	0	4,193	3,950	0	0	542,723
25 枚方市	79,788	0	79,788	75,683	0	75,683	7,877	0	0	0	7,877	163,348	0	0	163,348
26 東大阪市	30,620	0	30,620	32,164	0	32,164	16,200	0	0	0	16,200	0	0	0	78,984
27 姫路市	139,485	0	139,485	530,211	0	530,211	0	0	0	0	0	0	0	0	669,696
28 尼崎市	46,949	14,231	32,718	0	0	0	0	0	0	0	0	14,231	0	0	32,718
29 西宮市	69,788	0	69,788	389,105	0	389,105	73,124	0	0	0	73,124	0	0	0	532,017
30 奈良市	19,747	0	19,747	584,814	0	584,814	0	0	0	0	0	0	0	0	604,561
31 和歌山市	0	0	0	0	0	0	0	0	0	0	0	0	0	0	0
32 倉敷市	27,349	0	27,349	389,488	0	389,488	0	0	0	0	0	0	0	0	416,837
33 福山市	0	0	0	0	0	0	0	0	0	0	0	0	0	0	0
34 下関市	27,398	0	27,398	247,296	0	247,296	0	0	0	0	0	0	0	0	274,694
35 高松市	172,199	34,803	137,396	1,039,927	0	1,039,927	0	0	0	0	0	0	0	34,803	1,177,323
36 松山市	79,433	0	79,433	0	0	0	0	0	0	0	0	0	0	0	79,433
37 高知市	75	0	75	0	0	0	0	0	0	0	0	0	0	0	75
38 久留米市	733,016	0	733,016	164,051	0	164,051	0	0	0	0	0	0	0	0	897,067
39 長崎市	25,285	642	24,643	366,815	0	366,815	0	0	0	0	0	642	0	0	391,458
40 大分市	13,573	0	13,573	683,389	0	683,389	0	0	0	0	0	0	0	0	696,962
41 宮崎市	97,323	0	97,323	327,526	0	327,526	0	0	0	0	0	0	0	0	424,849
42 鹿児島市	172,073	3,040	169,033	642,746	0	642,746	0	0	0	0	0	3,040	0	0	814,779
43 那覇市	42,967	32,331	10,636	241,881	0	241,881	15,260	12,208	0	0	3,052	300,108	44,539	0	255,569
合計	4,325,677	107,645	4,182,229	15,051,114	208,568	14,775,546	5,479,607	81,328	67,000	14,775,546	5,479,607	24,856,398	397,541	102,803	24,356,054

(単位：千円)



＜平成26年度その他市区町村総表(教育委員会及び首長部局の合算)＞

(単位：千円)

	芸術文化事業費		財源別内訳		文化施設経費		財源別内訳		文化施設建設費		財源別内訳		合計		財源別内訳	
	国庫補助	市区町村支出額	国庫補助	市区町村支出額	国庫補助	市区町村支出額	国庫補助	市区町村支出額	国庫補助	市区町村支出額	国庫補助	市区町村支出額	国庫補助	市区町村支出額	国庫補助	市区町村支出額
1 北海道	895,480	1,900	9,342	884,238	4,441,264	41,600	4,355,164	4,355,164	2,919,972	478,244	66,300	2,374,428	8,255,716	524,644	117,242	7,613,830
2 青森県	287,923	28,054	1,293	259,576	1,264,305	0	1,199,950	1,199,950	155,986	0	0	155,986	1,708,214	92,409	1,293	1,614,512
3 岩手県	298,252	51,745	146	246,361	2,924,386	35,424	2,229,180	2,229,180	93,474	0	0	93,474	3,316,112	711,527	35,570	2,569,015
4 宮城県	344,010	5,924	0	338,086	2,228,111	153,078	2,075,033	2,075,033	151,635	134,758	0	16,877	2,723,756	293,760	0	2,429,996
5 秋田県	389,048	13,497	35,869	339,682	986,989	20,677	966,312	966,312	1,805,996	364,906	0	1,441,090	3,182,033	399,080	35,869	2,747,084
6 山形県	824,080	1,810	303,157	519,113	10,244,051	6,189	10,177,662	10,177,662	5,025,516	1,191,658	107,540	3,727,318	16,094,647	1,199,657	470,897	14,424,093
7 福島県	361,428	0	820	360,608	1,599,970	0	1,598,159	1,598,159	201,272	73,825	1,782	125,665	2,162,670	73,825	4,413	2,084,432
8 茨城県	988,754	4,849	0	953,905	3,554,245	8,100	3,546,145	3,546,145	62,767	1,832	0	60,935	4,575,766	14,781	0	4,560,985
9 栃木県	652,186	7,755	1,291	643,140	1,752,501	6,232	1,746,269	1,746,269	139,164	120,525	0	18,639	2,543,851	134,512	1,291	2,408,048
10 群馬県	499,902	0	0	499,902	2,307,875	0	2,307,875	2,307,875	455,833	225,567	0	230,266	3,263,610	225,567	0	3,038,043
11 埼玉県	525,862	4,589	0	521,273	5,985,530	0	5,983,530	5,983,530	383,028	0	0	383,028	6,894,420	4,589	2,000	6,887,831
12 千葉県	922,483	1,272	0	921,211	3,531,353	0	3,531,353	3,531,353	3,825,410	822,891	0	3,002,519	8,279,256	824,163	0	7,455,093
13 東京都	3,987,868	230,481	750	3,756,637	17,109,678	0	16,947,308	16,947,308	2,081,758	106,052	196,216	1,779,490	23,179,304	336,533	359,336	22,483,435
14 神奈川県	671,869	7,613	300	663,956	3,457,338	71,033	3,370,886	3,370,886	4,970,391	889,327	0	4,081,064	9,099,598	967,973	15,719	8,115,906
15 新潟県	711,931	109,673	10,499	591,759	3,752,484	43,891	3,055,928	3,055,928	467,812	390,000	0	77,812	4,832,227	543,564	663,164	3,725,499
16 富山県	406,520	6,680	270	399,560	1,459,821	0	1,459,821	1,459,821	361,339	0	599	360,740	2,227,680	6,680	869	2,220,121
17 石川県	496,691	5,665	200	490,826	1,534,294	285,448	1,268,846	1,268,846	20,223	3,921	0	16,302	2,051,208	275,034	200	1,775,974
18 福井県	350,508	0	0	350,508	2,854,570	1,326,787	1,527,783	1,527,783	172,860	31,354	0	141,506	3,377,938	1,358,141	0	2,019,797
19 山梨県	229,167	15,469	0	213,698	870,332	0	870,332	870,332	0	0	0	0	1,099,499	15,469	0	1,084,030
20 長野県	1,632,042	109,526	13,024	1,509,492	3,695,420	7,700	3,682,220	3,682,220	4,977,864	762,980	40,000	4,174,884	10,305,326	880,206	58,524	9,366,596
21 岐阜県	818,512	22,514	800	795,198	2,841,943	218,066	2,623,877	2,623,877	1,847,810	0	0	1,847,810	5,508,265	240,580	800	5,266,885
22 静岡県	715,478	0	2,177	713,301	3,360,443	432,828	1,735	2,925,880	389,862	61,050	0	328,812	4,465,783	493,878	3,912	3,967,993
23 愛知県	978,741	28,223	499	950,019	6,314,854	0	6,314,854	6,314,854	5,840,651	1,229,891	17,754	4,593,006	13,134,246	1,258,114	18,253	11,857,879
24 三重県	485,342	0	4,925	480,417	2,236,789	57,411	1,204	2,178,174	1,132,298	0	21,727	1,110,571	3,854,429	57,411	27,856	3,769,162
25 滋賀県	244,011	5,815	301	237,895	1,284,915	27,046	1,267,869	1,267,869	14,589	0	0	14,589	1,553,515	32,861	301	1,520,353

	芸術文化事業費	財源別内訳			財源別内訳			財源別内訳			文化施設建設費	財源別内訳			合計	
		国庫補助	都道府県補助額	市区町村支出額	国庫補助	都道府県補助額	市区町村支出額	国庫補助	都道府県補助額	市区町村支出額		国庫補助	都道府県補助額	市区町村支出額		
26	京都府	253,456	370	1,719	251,367	874,650	7,300	867,350	498,307	239,538	199,500	59,269	1,626,413	239,908	208,519	1,177,986
27	大阪府	646,817	7,453	3,200	636,164	3,627,088	900	3,626,188	8,043	0	0	8,043	4,281,948	7,453	4,100	4,270,395
28	兵庫県	1,063,592	100	7,150	1,056,342	3,774,763	385,752	3,388,990	417,868	149,639	4,374	263,855	5,256,223	535,491	11,645	4,709,087
29	奈良県	180,352	766	6,985	172,601	2,059,016	0	2,059,016	0	0	0	0	2,239,368	766	6,985	2,231,617
30	和歌山県	119,448	0	1,642	117,806	599,205	0	599,205	3,020	0	0	3,020	721,673	0	17,280	704,393
31	鳥取県	130,456	0	19,468	110,988	582,784	7,503	548,715	37,833	0	0	37,833	731,073	7,503	26,034	697,536
32	島根県	262,826	10,662	150	252,014	976,855	4,643	972,212	1,739,381	0	0	1,739,381	2,979,062	15,305	150	2,963,607
33	岡山県	270,774	0	0	270,774	1,133,878	0	1,133,878	62,150	0	0	62,150	1,466,802	0	0	1,466,802
34	広島県	482,183	4,349	0	477,834	1,395,051	0	1,395,051	2,793,290	286,814	1,650	2,504,826	4,670,524	291,163	1,650	4,377,711
35	山口県	491,918	36,450	0	455,468	1,841,128	2,004	1,839,124	982,296	694,523	0	287,773	3,315,342	732,977	0	2,582,365
36	徳島県	118,502	4,200	2,149	112,153	479,497	9,612	469,885	81,425	0	0	81,425	679,424	13,812	2,149	663,463
37	香川県	284,495	2,253	4,488	277,754	384,417	0	384,417	329,565	0	0	329,565	998,477	2,253	4,488	991,736
38	愛媛県	217,994	0	0	217,994	991,800	0	991,800	2,431,123	1,289,515	0	1,141,608	3,640,917	1,289,515	1,489	2,349,913
39	高知県	80,494	0	2,800	77,694	348,872	6,264	321,990	2,827	0	0	2,827	432,193	6,264	23,418	402,511
40	福岡県	695,997	0	700	695,297	3,873,319	0	3,873,319	39,128	0	0	39,128	4,608,444	0	700	4,607,744
41	佐賀県	156,655	0	125	156,530	1,063,065	0	1,062,765	1,039,540	187,511	0	852,029	2,259,260	187,511	425	2,071,324
42	長崎県	202,657	4,411	6,341	191,905	1,345,810	29,124	1,316,686	355,420	0	0	355,420	1,903,887	33,535	6,341	1,864,011
43	熊本県	231,563	3,032	4,033	224,498	1,042,371	117,841	22,838	2,114,263	159,638	10,552	1,944,073	3,388,197	280,511	37,423	3,070,263
44	大分県	219,271	5,015	0	214,256	651,537	0	651,537	122,979	0	0	122,979	993,787	5,015	0	988,772
45	宮崎県	213,902	0	1,979	211,923	849,157	82,702	849,157	562,047	87,447	0	474,600	1,625,106	170,149	1,979	1,535,680
46	鹿児島県	276,096	0	11,334	264,762	1,031,942	27,835	1,004,107	128,558	0	0	128,558	1,436,596	27,835	11,334	1,397,427
47	沖縄県	263,644	52,415	44,954	166,275	1,168,873	27,271	160,806	542,340	433,872	0	108,468	1,974,857	513,558	205,760	1,255,539
	合計	25,551,190	794,540	504,880	24,251,770	121,678,539	4,030,972	1,216,504	51,788,913	10,417,278	667,994	40,703,641	199,018,642	15,242,790	2,389,378	181,386,474

＜平成26年度その他市区町村集計表(教育委員会)＞

	財源別内訳				財源別内訳				財源別内訳				財源別内訳				財源別内訳			
	芸術文化 事業費	国庫補助	都道府県 補助額	市区町村 支出額	文化施設経費	国庫補助	都道府県 補助額	市区町村 支出額	文化施設建設費	国庫補助	都道府県 補助額	市区町村 支出額	合計	国庫補助	都道府県 補助額	市区町村 支出額	合計	国庫補助	都道府県 補助額	市区町村 支出額
1	北海道	824,100	1,900	9,342	812,858	4,208,342	44,500	41,600	4,122,242	2,918,972	478,244	66,300	2,374,428	7,951,414	524,644	117,242	7,309,528	524,644	117,242	7,309,528
2	青森県	84,350	0	153	84,192	466,374	0	0	466,374	0	0	0	0	550,724	0	158	550,566	0	158	550,566
3	岩手県	269,199	51,745	146	217,308	2,526,429	659,782	35,424	1,831,223	0	0	0	0	2,795,628	711,527	35,570	2,048,531	711,527	35,570	2,048,531
4	宮城県	227,990	5,924	0	221,466	1,885,202	153,078	0	1,732,124	151,635	134,758	0	16,877	2,264,227	293,760	0	1,970,467	293,760	0	1,970,467
5	秋田県	322,770	1,497	33,737	287,536	824,185	20,677	0	803,508	1,805,996	364,906	0	1,441,090	2,952,951	387,080	33,737	2,532,134	387,080	33,737	2,532,134
6	山形県	559,668	0	302,057	257,611	9,327,956	0	60,200	9,267,756	1,702,369	1,191,658	0	510,711	11,589,993	1,191,658	362,257	10,036,078	1,191,658	362,257	10,036,078
7	福島県	321,928	0	820	321,108	1,375,385	0	1,811	1,373,574	164,680	67,225	0	97,455	1,861,993	67,225	2,631	1,792,137	67,225	2,631	1,792,137
8	茨城県	447,551	2,052	0	445,499	1,041,283	0	0	1,041,283	4,940	1,832	0	3,108	1,483,774	3,884	0	1,489,890	3,884	0	1,489,890
9	栃木県	618,426	969	661	616,806	1,625,484	6,232	0	1,619,252	139,164	120,825	0	18,639	2,383,074	127,716	661	2,254,697	127,716	661	2,254,697
10	群馬県	425,705	0	0	425,705	1,810,128	0	0	1,810,128	46,969	16,054	0	30,915	2,282,802	16,054	0	2,266,748	16,054	0	2,266,748
11	埼玉県	283,850	0	0	283,850	2,395,998	0	2,000	2,393,998	383,028	0	0	383,028	3,062,876	0	2,000	3,060,876	0	2,000	3,060,876
12	千葉県	872,354	1,272	0	871,082	2,892,559	0	0	2,892,559	2,513,730	526,100	0	1,987,630	6,278,643	527,372	0	5,751,271	527,372	0	5,751,271
13	東京都	342,796	0	750	342,046	1,692,764	0	13,370	1,679,394	451,806	0	196,216	255,590	2,487,366	0	210,336	2,277,030	0	210,336	2,277,030
14	神奈川県	236,226	6,720	300	229,206	1,024,841	69,067	15,419	940,355	69,316	0	0	69,316	1,330,393	75,787	15,719	1,238,877	75,787	15,719	1,238,877
15	新潟県	276,351	1,000	10,499	265,352	2,882,159	31,244	626,900	2,224,015	467,812	390,000	0	77,812	3,626,822	422,244	637,399	2,567,179	422,244	637,399	2,567,179
16	富山県	394,128	6,690	270	387,168	1,426,880	0	0	1,426,880	361,339	0	599	360,740	2,182,347	6,690	869	2,174,788	6,690	869	2,174,788
17	石川県	320,809	1,765	0	319,044	1,183,723	265,448	0	918,275	20,223	3,921	0	16,302	1,524,755	271,134	0	1,253,621	271,134	0	1,253,621
18	福井県	304,581	0	0	304,581	2,751,588	1,326,787	0	1,424,801	172,860	31,354	0	141,506	3,229,029	1,358,141	0	1,870,888	1,358,141	0	1,870,888
19	山梨県	229,167	15,469	0	213,698	870,332	0	0	870,332	0	0	0	0	1,099,499	15,469	0	1,084,030	15,469	0	1,084,030
20	長野県	859,568	23,525	1,992	834,071	2,466,114	7,500	5,500	2,453,114	1,544,295	517,000	40,000	987,295	4,869,997	548,025	47,492	4,274,480	548,025	47,492	4,274,480
21	岐阜県	487,764	0	0	487,764	1,833,835	0	0	1,833,835	1,847,810	0	0	1,847,810	4,169,409	0	0	4,169,409	0	0	4,169,409
22	静岡県	536,242	0	445	535,797	2,728,826	301,478	1,735	2,425,613	386,975	61,050	0	325,925	3,652,043	362,528	2,180	3,287,335	362,528	2,180	3,287,335
23	愛知県	750,071	23,921	499	725,651	4,577,483	0	0	4,577,483	5,158,710	1,119,310	17,754	4,021,646	10,486,264	1,143,231	18,253	9,324,780	1,143,231	18,253	9,324,780
24	三重県	204,060	0	4,095	199,965	965,489	0	0	965,489	1,132,298	0	21,727	1,110,571	2,301,847	0	25,822	2,276,025	0	25,822	2,276,025
25	滋賀県	196,787	5,815	301	190,671	1,116,850	27,046	0	1,089,604	14,589	0	0	14,589	1,328,026	32,861	301	1,294,864	32,861	301	1,294,864

(単価：千円)

(単価：千円)

	芸術文化事業費			財源別内訳			文化施設経費			財源別内訳			文化施設建設費			財源別内訳			財源別内訳			合計			
		国庫補助	都道府県補助額	市区町村支出額	国庫補助	都道府県補助額	市区町村支出額	文化施設経費	国庫補助	都道府県補助額	市区町村支出額	文化施設建設費	国庫補助	都道府県補助額	市区町村支出額	文化施設建設費	国庫補助	都道府県補助額	市区町村支出額	国庫補助	都道府県補助額	市区町村支出額	合計	国庫補助	都道府県補助額
26	京都府	158,378	370	1,069	156,939	592,470	0	7,300	585,170	3,435	0	0	0	3,435	754,283	370	8,369	745,544							
27	大阪府	318,358	0	3,200	315,158	1,347,890	0	900	1,346,990	8,043	0	0	0	8,043	1,674,291	0	4,100	1,670,191							
28	兵庫県	386,891	100	50	386,741	1,506,162	20,752	0	1,485,410	402,122	145,259	0	0	256,863	2,295,175	166,111	50	2,129,014							
29	奈良県	152,462	766	6,985	144,711	1,600,544	0	0	1,600,544	0	0	0	0	0	1,753,006	766	6,985	1,745,255							
30	和歌山県	113,324	0	418	112,906	510,344	0	11,876	498,468	3,020	0	0	0	3,020	626,688	0	12,294	614,394							
31	鳥取県	80,052	0	7,817	72,235	451,841	7,503	6,566	437,772	37,833	0	0	0	37,833	569,726	7,503	14,383	547,840							
32	島根県	161,627	10,662	150	150,815	746,646	0	0	746,646	0	0	0	0	0	908,273	10,662	150	897,461							
33	岡山県	219,093	0	0	219,093	1,028,194	0	0	1,028,194	62,150	0	0	0	62,150	1,309,437	0	0	1,309,437							
34	広島県	439,744	0	0	439,744	1,011,715	0	0	1,011,715	284,167	0	0	0	284,167	1,735,626	0	0	1,735,626							
35	山口県	53,413	0	0	53,413	587,605	0	0	587,605	853,447	694,523	0	0	158,924	1,494,465	694,523	0	799,942							
36	徳島県	70,223	4,200	650	65,373	224,587	0	0	224,587	1,896	0	0	0	1,896	296,706	4,200	650	291,856							
37	香川県	127,964	0	0	127,964	151,088	0	0	151,088	329,565	0	0	0	329,565	608,617	0	0	608,617							
38	愛媛県	127,912	0	0	127,912	685,755	0	1,489	684,266	76,517	0	0	0	76,517	890,184	0	1,489	888,695							
39	高知県	71,024	0	1,000	70,024	252,541	6,264	200	246,077	2,827	0	0	0	2,827	326,392	6,264	1,200	318,928							
40	福岡県	477,901	0	700	477,201	2,749,441	0	0	2,749,441	29,904	0	0	0	29,904	3,257,246	0	700	3,256,546							
41	佐賀県	134,901	0	125	134,776	676,442	0	300	676,142	0	0	0	0	0	811,343	0	425	810,918							
42	長崎県	129,881	843	2,303	126,735	910,173	29,124	0	881,049	0	0	0	0	0	1,040,054	29,967	2,303	1,007,784							
43	熊本県	176,339	3,032	4,033	169,274	901,930	117,841	22,838	761,251	17,586	7,034	10,552	0	10,552	1,095,855	127,907	37,423	930,525							
44	大分県	65,151	0	0	65,151	373,919	0	0	373,919	122,979	0	0	0	122,979	562,049	0	0	562,049							
45	宮崎県	131,065	0	679	130,386	599,107	0	0	599,107	562,047	87,447	0	0	474,600	1,292,219	87,447	679	1,204,093							
46	鹿児島県	267,093	0	11,334	255,759	933,430	27,835	0	905,595	83,160	0	0	0	83,160	1,283,683	27,835	11,334	1,244,514							
47	沖縄県	142,082	21,237	15,277	105,568	864,166	27,271	160,806	676,089	458,045	366,436	0	0	91,609	1,464,293	414,944	176,083	873,266							
	合計	14,401,239	191,464	421,862	13,787,913	74,605,999	3,149,429	1,016,234	70,440,336	24,798,259	6,324,636	353,148	18,120,475	113,805,497	9,665,529	1,791,244	102,348,724								

＜平成26年度その他市区町村集計表(首長部局)＞

(単位：千円)

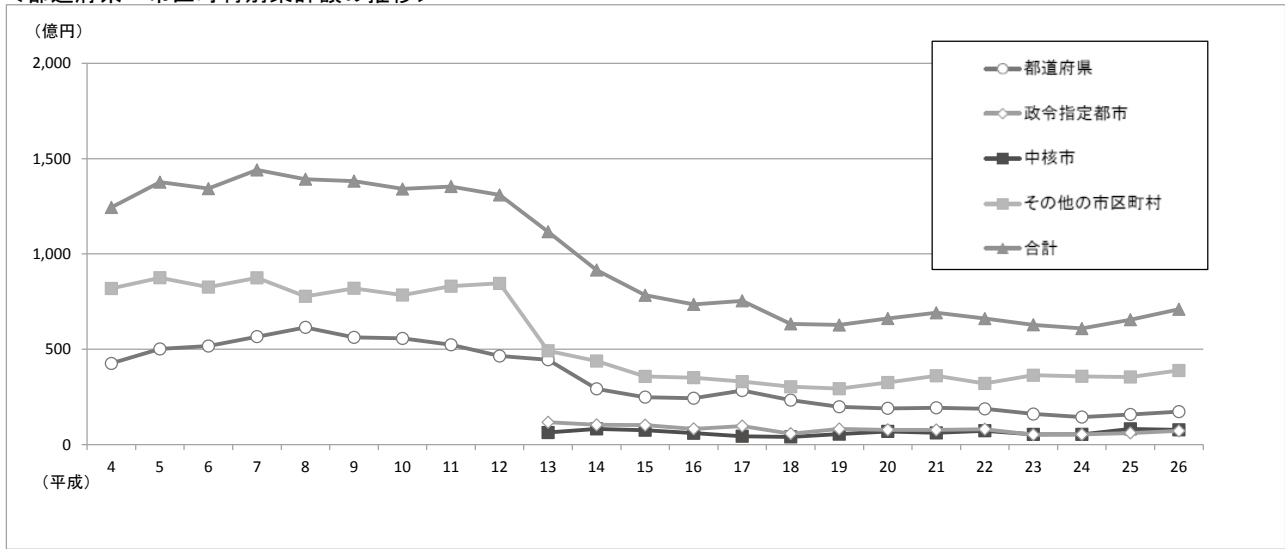
	芸術文化事業費				財源別内訳				文化施設経費				文化施設建設費				財源別内訳				財源別内訳				合計			
	国庫補助	都道府県補助額	市区町村支出額	市区町村支出額	国庫補助	都道府県補助額	市区町村支出額	市区町村支出額	国庫補助	都道府県補助額	市区町村支出額	市区町村支出額	国庫補助	都道府県補助額	市区町村支出額	市区町村支出額	国庫補助	都道府県補助額	市区町村支出額	市区町村支出額	国庫補助	都道府県補助額	市区町村支出額	市区町村支出額	国庫補助	都道府県補助額	市区町村支出額	市区町村支出額
1	北海道	71,380	0	71,380	232,922	0	0	232,922	0	0	0	0	0	0	0	0	0	0	0	0	0	0	0	0	0	0	0	304,302
2	青森県	203,573	28,054	174,384	797,931	64,355	0	733,576	155,986	0	0	155,986	0	0	0	0	0	0	0	0	0	0	0	0	0	0	0	1,157,490
3	岩手県	29,053	0	29,053	397,957	0	0	397,957	93,474	0	0	93,474	0	0	0	0	0	0	0	0	0	0	0	0	0	0	0	520,484
4	宮城県	116,620	0	116,620	342,909	0	0	342,909	0	0	0	0	0	0	0	0	0	0	0	0	0	0	0	0	0	0	0	459,529
5	秋田県	66,278	12,000	52,146	162,804	0	0	162,804	0	0	0	0	0	0	0	0	0	0	0	0	0	0	0	0	0	0	0	229,082
6	山形県	264,412	1,810	261,502	916,095	6,189	0	909,906	3,324,147	0	0	107,540	0	0	0	0	0	0	0	0	0	0	0	0	0	0	0	4,504,654
7	福島県	39,500	0	39,500	224,585	0	0	224,585	36,592	6,600	1,782	28,210	0	0	0	0	0	0	0	0	0	0	0	0	0	0	0	300,677
8	茨城県	511,203	2,797	508,406	2,512,962	8,100	0	2,504,862	57,827	0	0	57,827	0	0	0	0	0	0	0	0	0	0	0	0	0	0	0	3,081,992
9	栃木県	33,760	6,796	26,334	127,017	0	0	127,017	0	0	0	0	0	0	0	0	0	0	0	0	0	0	0	0	0	0	0	160,777
10	群馬県	74,197	0	74,197	497,747	0	0	497,747	408,864	209,513	0	199,351	0	0	0	0	0	0	0	0	0	0	0	0	0	0	0	980,808
11	埼玉県	242,012	4,589	237,423	3,589,532	0	0	3,589,532	0	0	0	0	0	0	0	0	0	0	0	0	0	0	0	0	0	0	0	3,831,544
12	千葉県	50,139	0	50,139	638,794	0	0	638,794	1,311,680	296,791	0	1,014,889	0	0	0	0	0	0	0	0	0	0	0	0	0	0	0	2,000,613
13	東京都	3,645,072	230,481	3,414,591	15,416,914	0	0	15,416,914	1,629,952	106,052	0	1,523,900	0	0	0	0	0	0	0	0	0	0	0	0	0	0	0	20,691,938
14	神奈川県	435,643	893	434,750	2,432,497	1,966	0	2,430,531	4,901,075	889,327	0	4,011,748	0	0	0	0	0	0	0	0	0	0	0	0	0	0	0	7,769,215
15	新潟県	435,080	108,673	326,407	870,325	12,647	0	883,191	0	0	0	0	0	0	0	0	0	0	0	0	0	0	0	0	0	0	0	1,305,405
16	富山県	12,392	0	12,392	32,941	0	0	32,941	0	0	0	0	0	0	0	0	0	0	0	0	0	0	0	0	0	0	0	45,333
17	石川県	175,882	3,900	171,782	350,571	0	0	350,571	0	0	0	0	0	0	0	0	0	0	0	0	0	0	0	0	0	0	0	526,453
18	福井県	45,927	0	45,927	102,982	0	0	102,982	0	0	0	0	0	0	0	0	0	0	0	0	0	0	0	0	0	0	0	148,909
19	山梨県	0	0	0	0	0	0	0	0	0	0	0	0	0	0	0	0	0	0	0	0	0	0	0	0	0	0	0
20	長野県	772,454	86,001	675,421	1,229,306	200	0	1,229,106	3,433,569	245,980	0	3,187,589	0	0	0	0	0	0	0	0	0	0	0	0	0	0	0	5,435,329
21	岐阜県	330,748	22,514	307,434	1,008,108	218,066	0	790,042	0	0	0	0	0	0	0	0	0	0	0	0	0	0	0	0	0	0	0	1,338,856
22	静岡県	179,236	0	179,236	631,617	131,350	0	500,267	2,887	0	0	2,887	0	0	0	0	0	0	0	0	0	0	0	0	0	0	0	813,740
23	愛知県	228,670	4,302	224,368	1,737,371	0	0	1,737,371	681,941	110,581	0	571,360	0	0	0	0	0	0	0	0	0	0	0	0	0	0	0	2,647,982
24	三重県	281,282	0	281,282	1,271,300	57,411	1,204	1,212,685	0	0	0	0	0	0	0	0	0	0	0	0	0	0	0	0	0	0	0	1,552,582
25	滋賀県	47,224	0	47,224	178,265	0	0	178,265	0	0	0	0	0	0	0	0	0	0	0	0	0	0	0	0	0	0	0	225,489

	芸術文化事業費			財源別内訳			文化施設経費			財源別内訳			文化施設建設費			財源別内訳			財源別内訳			合計			
	国庫補助	都道府県補助額	市区町村支出額	国庫補助	都道府県補助額	市区町村支出額	国庫補助	都道府県補助額	市区町村支出額	国庫補助	都道府県補助額	市区町村支出額	国庫補助	都道府県補助額	市区町村支出額	国庫補助	都道府県補助額	市区町村支出額	国庫補助	都道府県補助額	市区町村支出額	国庫補助	都道府県補助額	市区町村支出額	
26	京都府	95,078	0	650	94,428	282,180	0	0	282,180	0	0	282,180	494,872	199,500	55,834	239,538	199,500	55,834	239,538	200,150	432,442	239,538	200,150	432,442	
27	大阪府	328,459	7,453	0	321,006	2,279,198	0	0	2,279,198	0	0	2,279,198	0	0	0	0	0	0	0	7,453	0	2,607,657	7,453	0	2,607,657
28	兵庫県	676,701	0	7,100	669,601	2,268,601	365,000	121	1,903,480	365,000	121	1,903,480	15,746	4,374	6,992	4,380	4,374	6,992	369,380	11,595	2,580,073	369,380	11,595	2,580,073	
29	奈良県	27,890	0	0	27,890	458,472	0	0	458,472	0	0	458,472	0	0	0	0	0	0	0	0	0	486,362	0	0	486,362
30	和歌山県	6,124	0	1,224	4,900	88,861	0	3,762	85,099	0	3,762	85,099	0	0	0	0	0	0	0	0	0	94,985	0	0	94,985
31	鳥取県	50,404	0	11,651	38,753	110,943	0	0	110,943	0	0	110,943	0	0	0	0	0	0	0	0	0	161,347	0	0	161,347
32	島根県	101,199	0	0	101,199	230,209	4,643	0	225,566	4,643	0	225,566	1,739,381	0	1,739,381	0	0	1,739,381	4,643	0	2,070,789	4,643	0	2,070,789	
33	岡山県	51,681	0	0	51,681	105,684	0	0	105,684	0	0	105,684	0	0	0	0	0	0	0	0	0	157,365	0	0	157,365
34	広島県	42,439	4,349	0	38,090	383,336	0	0	383,336	0	0	383,336	2,509,123	1,650	2,220,659	286,814	1,650	2,220,659	291,163	1,650	2,934,898	291,163	1,650	2,934,898	
35	山口県	438,505	36,450	0	402,055	1,253,523	2,004	0	1,251,519	2,004	0	1,251,519	128,849	0	128,849	0	0	128,849	38,454	0	1,820,877	38,454	0	1,820,877	
36	徳島県	48,279	0	1,499	46,780	254,910	9,612	0	245,298	9,612	0	245,298	79,529	0	79,529	0	0	79,529	9,612	1,499	382,718	9,612	1,499	382,718	
37	香川県	156,531	2,253	4,488	149,790	233,329	0	0	233,329	0	0	233,329	0	0	0	0	0	0	2,253	4,488	389,860	2,253	4,488	389,860	
38	愛媛県	90,082	0	0	90,082	306,045	0	0	306,045	0	0	306,045	2,354,606	1,289,515	1,065,091	1,289,515	1,289,515	1,065,091	1,289,515	0	2,750,733	1,289,515	0	2,750,733	
39	高知県	9,470	0	1,800	7,670	96,331	0	20,418	75,913	0	20,418	75,913	0	0	0	0	0	0	0	0	105,801	0	0	105,801	
40	福岡県	218,096	0	0	218,096	1,123,878	0	0	1,123,878	0	0	1,123,878	9,224	0	9,224	0	0	9,224	0	0	1,351,198	0	0	1,351,198	
41	佐賀県	21,754	0	0	21,754	386,623	0	0	386,623	0	0	386,623	1,039,540	187,511	852,029	187,511	0	852,029	187,511	0	1,447,917	187,511	0	1,447,917	
42	長崎県	72,776	3,568	4,038	65,170	435,637	0	0	435,637	0	0	435,637	355,420	0	355,420	0	0	355,420	3,568	4,038	863,833	3,568	4,038	863,833	
43	熊本県	55,224	0	0	55,224	140,441	0	0	140,441	0	0	140,441	2,096,677	152,604	1,944,073	152,604	0	1,944,073	152,604	0	2,292,342	152,604	0	2,292,342	
44	大分県	154,120	5,015	0	149,105	277,618	0	0	277,618	0	0	277,618	0	0	0	0	0	0	5,015	0	431,738	5,015	0	431,738	
45	宮崎県	82,837	0	1,300	81,537	250,050	0	0	250,050	0	0	250,050	0	0	0	0	0	0	0	0	332,887	0	0	332,887	
46	鹿児島県	9,003	0	0	9,003	98,512	0	0	98,512	0	0	98,512	45,398	0	45,398	0	0	45,398	0	0	152,913	0	0	152,913	
47	沖縄県	121,562	31,178	29,677	60,707	304,707	0	0	304,707	0	0	304,707	84,295	67,436	16,859	67,436	0	16,859	98,614	29,677	510,564	98,614	29,677	510,564	
	合計	11,149,951	603,076	83,018	10,463,857	47,072,540	881,543	200,270	45,990,727	881,543	200,270	45,990,727	26,990,654	4,092,642	22,583,166	4,092,642	314,846	22,583,166	5,577,261	598,134	85,213,145	5,577,261	598,134	79,037,750	

### 3. 文化財保護経費

#### (1) 文化財保護経費の概要

<都道府県・市区町村別集計額の推移>

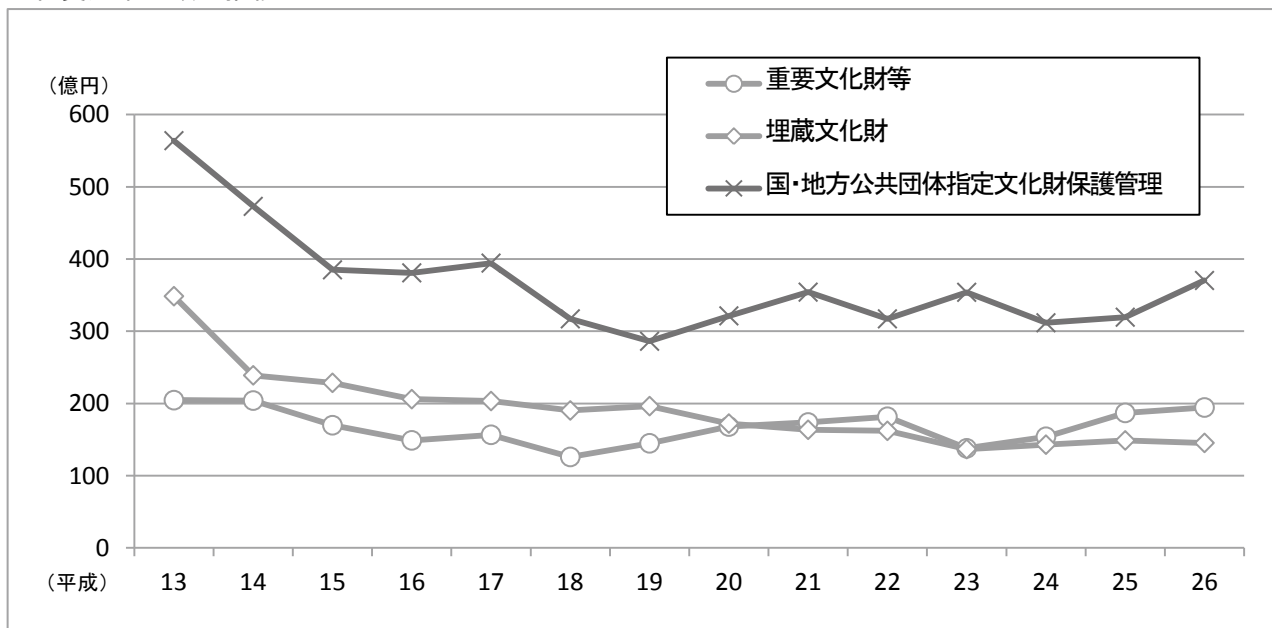


(単位：千円)

年度	都道府県	市区町村				合計	増減 (対前年度)	増減率 (対前年度)
		政令指定都市	中核市	その他の市区町村	合計			
26	17,260,108	7,183,482	7,718,523	38,843,459	53,745,464	71,005,572	5,484,293	8.4%
25	15,759,469	6,074,191	8,234,397	35,453,222	49,761,810	65,521,279	4,669,994	7.7%
24	14,417,260	5,284,750	5,336,807	35,812,468	46,434,025	60,851,285	△ 2,007,931	△ 3.2%
23	15,990,198	5,192,332	5,319,112	36,357,574	46,869,018	62,859,216	△ 3,224,907	△ 4.9%
22	18,707,730	8,061,675	7,245,242	32,069,476	47,376,393	66,084,123	△ 3,047,772	△ 4.4%
21	19,285,181	7,670,182	6,101,880	36,074,652	49,846,714	69,131,895	2,979,416	4.5%
20	19,005,214	7,731,606	6,887,513	32,528,146	47,147,265	66,152,479	3,426,406	5.5%
19	19,810,393	8,179,234	5,452,113	29,284,333	42,915,680	62,726,073	△ 613,047	△ 1.0%
18	23,289,917	5,729,234	4,025,606	30,294,363	40,049,203	63,339,120	△ 12,091,038	△ 16.0%
17	28,328,066	9,731,404	4,361,771	33,008,917	47,102,092	75,430,158	1,856,354	2.5%
16	24,298,497	8,256,965	5,916,461	35,101,881	49,275,307	73,573,804	△ 4,769,078	△ 6.1%
15	24,879,280	10,207,192	7,522,274	35,734,136	53,463,602	78,342,882	△ 13,246,154	△ 14.5%
14	29,218,375	10,337,004	8,225,579	43,808,078	62,370,661	91,589,036	△ 20,110,553	△ 18.0%
13	44,505,145	11,686,176	6,290,635	49,217,633	67,194,444	111,699,589	△ 19,291,524	△ 14.7%
12	46,448,275			84,542,838	84,542,838	130,991,113	△ 4,436,842	△ 3.3%
11	52,349,872			83,078,083	83,078,083	135,427,955	1,304,883	1.0%
10	55,671,145			78,451,927	78,451,927	134,123,072	△ 4,129,130	△ 3.0%
9	56,240,540			82,011,662	82,011,662	138,252,202	△ 1,030,847	△ 0.7%
8	61,493,649			77,789,400	77,789,400	139,283,049	△ 4,842,472	△ 3.4%
7	56,634,991			87,490,530	87,490,530	144,125,521	9,827,612	7.3%
6	51,685,359			82,612,550	82,612,550	134,297,909	△ 3,422,805	△ 2.5%
5	50,166,588			87,554,126	87,554,126	137,720,714	13,286,336	10.7%
4	42,548,639			81,885,739	81,885,739	124,434,378		

※平成23年度は、東日本大震災の影響により実務上集計が不可能であったため、岩手県及び福島県の一部市町村においては、形式上平成21年度の数字を計上しております。

<経費別集計額の推移>



(単位：千円)

年度	重要文化財等	埋蔵文化財	国・地方公共団体指定文化財保護管理	合計
26	19,441,085	14,535,304	37,029,183	71,005,572
25	18,692,116	14,883,927	31,945,236	65,521,279
24	15,387,472	14,292,159	31,171,654	60,851,285
23	13,782,613	13,682,826	35,393,777	62,859,216
22	18,158,925	16,208,279	31,716,919	66,084,123
21	17,362,172	16,355,155	35,414,568	69,131,895
20	16,806,082	17,214,916	32,131,481	66,152,479
19	14,482,862	19,631,504	28,611,707	62,726,073
18	12,593,196	19,030,397	31,715,527	63,339,120
17	15,658,138	20,333,669	39,438,351	75,430,158
16	14,889,503	20,597,339	38,086,962	73,573,804
15	16,981,339	22,856,850	38,504,693	78,342,882
14	20,400,862	23,896,366	47,291,808	91,589,036
13	20,455,035	34,851,684	56,392,870	111,699,589

※平成23年度は、東日本大震災の影響により実務上集計が不可能であったため、岩手県及び福島県の一部市町村においては、形式上平成21年度の数字を計上しております。



(2) 平成26年度文化財保護経費決算集計額の内訳

(単位:千円)

	＜平成26年度都道府県集計表＞												
	重要文化財等		財源別内訳		埋蔵文化財	財源別内訳		国・地方公共団体指定文化財保護管理	財源別内訳		合計		
	国庫補助	都道府県支出額	国庫補助	都道府県支出額		国庫補助	都道府県支出額		国庫補助	都道府県支出額			
1	北海道	21,911	6,136	15,775	17,068	9,784	7,284	17,535	0	17,535	56,514	15,920	40,594
2	青森県	828,700	806,742	21,958	1,242,232	1,159,869	82,363	1,175,239	12,904	1,162,335	3,246,171	1,979,515	1,266,656
3	岩手県	195,886	90,967	104,919	442,701	166,532	276,169	256,195	117,925	138,270	894,782	375,424	519,358
4	宮城県	49,102	5,303	43,799	12,294	6,146	6,148	14,571	6,002	8,569	75,967	17,451	58,516
5	秋田県	7,904	0	7,904	267,337	133,852	133,485	80,298	5,287	75,011	355,539	139,139	216,400
6	山形県	30,205	4,441	25,764	7,844	3,355	4,489	35,820	1,000	34,820	73,869	8,796	65,073
7	福島県	24,256	0	24,256	418,017	11,662	406,355	496,130	93,305	402,825	938,403	104,967	833,436
8	茨城県	0	0	0	21,268	5,344	15,924	8,457	2,450	6,007	29,725	7,794	21,931
9	栃木県	102,317	37,760	64,557	186,313	98,202	88,111	154,266	7,033	147,233	442,896	142,995	299,901
10	群馬県	47,318	2,800	44,518	85,136	33,245	51,891	102,056	2,137	99,919	234,510	38,182	196,328
11	埼玉県	408,796	364,486	44,310	146,089	106,837	39,252	461,456	0	461,456	1,016,341	471,323	545,018
12	千葉県	16,668	0	16,668	22,986	1,000	21,986	35,326	1,789	33,537	74,980	2,789	72,191
13	東京都	1,558,238	1,304,706	253,532	167,764	117,770	49,994	816,842	7,136	809,706	2,542,844	1,429,612	1,113,232
14	神奈川県	129,563	5,917	123,646	1,082,419	664,237	418,182	37,583	1,000	36,583	1,249,565	671,154	578,411
15	新潟県	28,957	2,048	26,909	27,647	3,650	23,997	126,308	10,634	115,674	182,912	16,332	166,580
16	富山県	80,118	2,590	77,528	41,798	7,250	34,548	12,882	1,000	11,882	134,798	10,840	123,958
17	石川県	82,816	25,638	57,178	383,136	7,579	375,557	119,087	2,499	116,588	585,039	35,716	549,323
18	福井県	369,799	316,757	53,042	44,011	28,781	15,230	14,825	1,872	12,953	428,635	347,410	81,225
19	山梨県	306,676	248,591	58,085	50,063	35,631	14,432	22,279	1,655	20,624	379,018	285,877	93,141
20	長野県	49,893	4,585	45,308	5,575	1,917	3,658	415,038	832	414,206	470,506	7,334	463,172
21	岐阜県	44,358	23,556	20,802	10,821	5,410	5,411	5,060	2,530	2,530	60,239	31,496	28,743
22	静岡県	126,389	0	126,389	15,211	3,333	11,878	106,322	13,224	93,098	247,922	16,557	231,365
23	愛知県	9,137	0	9,137	963,984	985	962,999	52,887	4,199	48,688	1,026,008	5,184	1,020,824
24	三重県	6,994	4,504	2,490	754,144	547,755	206,389	2,492	1,492	1,000	763,630	553,751	209,879
25	滋賀県	97,927	63,179	34,748	25,178	2,842	22,336	259,925	6,964	252,961	383,030	72,985	310,045

	重要文化財等	財源別内訳		埋蔵文化財	財源別内訳		国・地方公共団 体指定文化財保 護管理	財源別内訳		合計	財源別内訳	
		国庫補助	都道府県 支出額		国庫補助	都道府県 支出額		国庫補助	都道府県 支出額		国庫補助	都道府県 支出額
26	京都府	1,909,940	1,890,440	31,820	3,850	27,970	230,396	3,429	226,967	2,172,156	26,779	2,145,377
27	大阪府	20,702	0	162,228	65,884	96,344	362,356	7,020	355,336	545,286	72,904	472,382
28	兵庫県	40,240	20,120	6,820	3,410	3,410	69,708	3,907	65,801	116,768	27,437	89,331
29	奈良県	249,424	2,245	96,080	12,613	83,467	124,634	12,099	112,535	470,138	26,957	443,181
30	和歌山県	375,500	341,114	15,656	12,936	2,720	30,386	2,284	28,102	421,542	356,334	65,208
31	鳥取県	232,981	161,129	114,224	38,863	75,361	251,992	12,334	239,658	599,197	212,326	386,871
32	島根県	248,015	100,299	452,236	438,940	13,296	801,313	1,688	799,625	1,501,564	540,927	960,637
33	岡山県	599,977	494,761	117,971	113,143	4,828	185,741	2,613	183,128	903,689	610,517	293,172
34	広島県	355,834	292,311	80,114	2,492	77,622	148,813	2,696	146,117	584,761	297,499	287,262
35	山口県	560,939	524,533	35,287	32,016	3,271	4,214	2,442	1,772	600,440	558,991	41,449
36	徳島県	143,787	123,063	15,784	15,084	700	111,550	19,672	91,878	271,121	157,819	113,302
37	香川県	130,690	115,943	164,961	71,635	93,326	18,176	1,188	16,988	313,827	188,766	125,061
38	愛媛県	21,723	1,919	749,916	334,583	415,333	19,815	7,138	12,677	791,454	343,640	447,814
39	高知県	128,299	76,455	149,746	148,526	1,220	51,416	2,016	49,400	329,461	226,997	102,464
40	福岡県	22,626	12,946	98,477	59,490	38,987	153,652	1,200	152,452	274,755	73,636	201,119
41	佐賀県	208,011	163,813	156,702	68,918	87,784	17,426	1,610	15,816	382,139	234,341	147,798
42	長崎県	102,529	0	1,449,712	1,406,885	42,827	345,264	6,244	339,020	1,897,505	1,413,129	484,376
43	熊本県	283,441	241,754	45,600	43,320	2,280	2,420	1,000	1,420	331,461	286,074	45,387
44	大分県	91,000	1,333	30,540	5,100	25,440	28,661	2,165	26,496	150,201	8,598	141,603
45	宮崎県	61,335	18,136	37,225	22,783	14,442	24,612	926	23,686	123,172	41,845	81,327
46	鹿児島県	300,811	285,484	563,011	26,795	536,216	217,395	8,694	208,701	1,081,217	320,973	760,244
47	沖縄県	52,434	9,583	423,205	196,302	226,903	82,448	32,759	49,689	558,087	238,644	319,443
	合計	10,764,166	6,327,147	11,438,351	6,286,536	5,151,815	8,111,267	439,993	7,671,274	30,313,784	13,053,676	17,260,108

(単位:千円)

&lt;平成26年度政令指定都市集計表&gt;

	財源別内訳				財源別内訳				財源別内訳				財源別内訳				合計
	重要文化財等	国庫補助	都道府県支出額	市町村支出額	埋蔵文化財	国庫補助	都道府県支出額	市町村支出額	国・地方公共団体指定文化財保護管理	国庫補助	都道府県支出額	市町村支出額	国庫補助	都道府県支出額	市町村支出額		
1	札幌市	201,477	80,000	0	121,477	125,804	8,500	0	117,304	95,736	0	0	95,736	88,500	0	423,017	
2	仙台市	1,136,678	780,583	0	356,095	16,499	8,249	0	8,250	3,693	0	1,279	2,414	788,832	1,279	1,156,870	
3	さいたま市	265	42	0	223	26,368	12,744	0	13,624	173,991	0	0	173,991	12,836	0	200,624	
4	千葉市	7,814	2,563	0	5,251	43,241	8,480	0	34,761	158,495	0	52	158,443	11,043	52	209,550	
5	横浜市	41,839	3,645	1,215	36,979	32,325	0	0	32,325	932,313	0	0	932,313	3,645	1,215	1,006,477	
6	川崎市	102,117	46,838	0	55,279	11,171	3,668	0	7,503	13,657	0	2,587	11,070	50,506	2,587	126,945	
7	相模原市	1,111	0	0	1,111	14,157	7,049	0	7,108	65,928	0	0	65,928	7,049	0	81,196	
8	新潟市	166,502	83,182	0	83,320	93,322	46,422	0	46,900	562,871	0	37,900	524,971	129,604	37,900	822,695	
9	静岡市	334,498	209,500	19,507	105,491	164,743	6,269	0	158,474	162,675	7,308	7,345	148,022	223,077	26,852	661,916	
10	浜松市	5,236	2,558	0	2,678	44,567	11,733	0	32,834	71,879	0	0	71,879	14,291	0	121,682	
11	名古屋市	412,759	229,742	471	182,546	86,886	22,010	0	64,876	652,110	41,670	20,598	589,842	293,422	21,069	1,151,755	
12	京都市	381,075	237,510	16,628	126,937	244,046	34,646	0	209,400	303,464	716	0	302,748	272,872	16,628	928,585	
13	大阪市	579,000	0	0	579,000	7,620	4,252	0	3,368	9,646	0	0	9,646	4,252	0	596,266	
14	堺市	25,781	19,680	0	6,101	14,531	5,500	0	9,031	43,932	0	600	43,332	25,180	600	84,244	
15	神戸市	39,485	18,611	183	20,691	49,575	23,300	11,650	14,625	119,413	0	5,609	113,804	41,911	17,442	208,473	
16	岡山市	198,612	103,800	0	94,812	5,433	2,676	0	2,757	14,042	0	0	14,042	106,476	0	218,087	
17	広島市	105,955	4,929	0	101,026	68,699	0	0	68,699	68,847	47,058	10,806	10,983	51,987	10,806	243,501	
18	北九州市	186,910	123,528	15,000	48,382	31,984	15,991	0	15,993	42,677	0	1,009	41,668	139,519	16,009	261,571	
19	福岡市	193,989	159,635	0	34,354	88,677	41,337	0	47,340	174,920	2,025	1,868	171,027	202,997	1,868	457,586	
20	熊本市	64,546	33,411	0	31,135	587,745	62,220	6,222	519,303	294,310	0	0	294,310	95,631	6,222	946,601	
	合計	4,185,649	2,139,757	53,004	1,992,888	1,757,393	325,046	17,872	1,414,475	3,964,599	98,827	89,653	3,776,119	2,563,630	160,529	9,907,641	
																7,183,482	



(単価:千円)

## ＜平成26年度その他市区町村集計表＞

	重要文化財等			財源別内訳			埋蔵文化財			財源別内訳			国・地方公共団体指定文化財保護管理			財源別内訳			合計			財源別内訳		
		国庫補助	都道府県支出額	市町村支出額	国庫補助	都道府県支出額	市町村支出額	埋蔵文化財	国庫補助	都道府県支出額	市町村支出額	国庫補助	都道府県支出額	市町村支出額	国庫補助	都道府県支出額	市町村支出額	合計	国庫補助	都道府県支出額	市町村支出額	国庫補助	都道府県支出額	市町村支出額
1	北海道	275,443	135,916	13,638	125,889	959,954	422,659	440,043	97,252	943,294	3,587	4,803	934,904	562,162	458,484	1,158,045	2,178,691	562,162	458,484	1,158,045	562,162	458,484	1,158,045	
2	青森県	857,959	543,308	11,399	303,252	166,178	73,789	861	91,528	386,720	9,741	2,120	374,859	626,838	14,380	769,639	1,410,857	626,838	14,380	769,639	626,838	14,380	769,639	
3	岩手県	626,101	327,068	43,680	255,353	714,806	212,563	25,005	477,238	270,666	3,400	7,188	260,078	543,031	75,873	992,669	1,611,573	543,031	75,873	992,669	543,031	75,873	992,669	
4	宮城県	171,237	94,375	1,812	75,050	634,634	110,408	29,348	494,878	487,612	3,216	262,023	222,373	207,999	293,183	792,301	1,293,483	207,999	293,183	792,301	207,999	293,183	792,301	
5	秋田県	346,366	141,993	6,702	197,671	394,452	141,516	5,736	237,200	266,667	2,456	2,352	261,859	285,965	14,790	696,730	997,485	285,965	14,790	696,730	285,965	14,790	696,730	
6	山形県	720,838	152,187	13,416	555,235	86,995	20,516	300	66,179	301,665	12,337	10,190	279,138	185,040	23,906	900,552	1,109,498	185,040	23,906	900,552	185,040	23,906	900,552	
7	福島県	1,534,120	1,144,129	9,574	380,417	410,656	68,957	175,996	165,703	666,120	1,449	48,547	616,124	1,214,535	234,117	1,162,244	2,610,896	1,214,535	234,117	1,162,244	1,214,535	234,117	1,162,244	
8	茨城県	1,221,350	771,229	45,589	404,532	404,194	59,427	240,408	104,359	518,534	6,260	28,400	483,874	836,916	314,397	992,765	2,144,078	836,916	314,397	992,765	836,916	314,397	992,765	
9	栃木県	402,469	190,389	43,765	168,315	131,563	19,639	0	111,924	361,547	204	428	360,915	210,232	44,193	641,154	895,579	210,232	44,193	641,154	210,232	44,193	641,154	
10	群馬県	514,333	293,788	55,329	165,216	240,049	39,554	49,781	150,714	704,020	24,764	17,001	682,255	358,106	122,111	978,185	1,458,402	358,106	122,111	978,185	358,106	122,111	978,185	
11	埼玉県	158,080	77,443	3,521	77,116	505,826	89,230	35,800	380,796	798,008	54,219	39,880	703,909	220,892	79,201	1,161,821	1,461,914	220,892	79,201	1,161,821	220,892	79,201	1,161,821	
12	千葉県	314,763	204,148	30,221	80,394	405,914	58,666	58,944	288,304	526,370	3,893	16,458	506,019	266,707	105,623	874,717	1,247,047	266,707	105,623	874,717	266,707	105,623	874,717	
13	東京都	1,226,395	773,582	173,724	279,089	678,210	377,386	84,878	215,946	1,878,515	24,255	142,233	1,712,027	1,175,223	400,835	2,207,062	3,783,120	1,175,223	400,835	2,207,062	1,175,223	400,835	2,207,062	
14	神奈川県	497,459	170,699	46,150	280,610	251,492	101,175	33,910	116,407	234,736	116	7,138	227,482	271,990	87,198	624,499	983,687	271,990	87,198	624,499	271,990	87,198	624,499	
15	新潟県	775,196	362,310	21,326	391,560	399,103	131,211	16,429	251,463	419,497	2,510	8,450	408,537	496,031	46,205	1,051,560	1,593,796	496,031	46,205	1,051,560	496,031	46,205	1,051,560	
16	富山県	514,616	381,319	60,398	72,899	166,463	80,250	12,330	73,883	235,044	4,949	33,536	196,559	466,518	106,264	343,341	916,123	466,518	106,264	343,341	466,518	106,264	343,341	
17	石川県	495,624	299,068	23,211	173,345	84,982	32,191	15,096	37,695	278,717	16,057	8,320	254,340	347,316	46,627	465,380	859,323	347,316	46,627	465,380	347,316	46,627	465,380	
18	福井県	979,870	565,146	249,838	164,886	85,006	29,232	10,474	45,300	355,061	12,536	18,541	323,984	606,914	278,853	534,170	1,419,937	606,914	278,853	534,170	606,914	278,853	534,170	
19	山梨県	256,493	168,459	27,724	60,310	74,626	32,063	15,199	27,364	238,209	2,541	13,558	222,110	203,063	56,481	309,784	569,328	203,063	56,481	309,784	203,063	56,481	309,784	
20	長野県	782,418	468,026	10,768	303,624	321,121	60,522	9,468	251,131	766,415	8,046	18,208	740,161	536,594	38,444	1,294,916	1,869,954	536,594	38,444	1,294,916	536,594	38,444	1,294,916	
21	岐阜県	634,710	287,477	6,494	340,739	237,403	74,013	0	163,390	1,025,149	1,377	33,751	990,021	362,867	40,245	1,494,150	1,897,262	362,867	40,245	1,494,150	362,867	40,245	1,494,150	
22	静岡県	755,227	387,160	55,559	312,508	203,388	32,642	10,012	160,734	393,651	5,079	9,991	378,581	424,881	75,562	851,823	1,352,266	424,881	75,562	851,823	424,881	75,562	851,823	
23	愛知県	524,814	250,316	49,190	225,308	303,039	36,125	3,256	263,658	1,130,562	9,139	41,663	1,079,760	295,580	94,109	1,568,726	1,958,415	295,580	94,109	1,568,726	295,580	94,109	1,568,726	
24	三重県	931,107	470,910	53,509	406,688	115,153	34,086	6,001	75,066	369,039	2,100	22,033	344,906	507,096	81,543	826,660	1,415,299	507,096	81,543	826,660	507,096	81,543	826,660	
25	滋賀県	227,058	110,622	1,805	114,631	194,702	57,443	13,258	124,001	673,959	3,472	1,941	688,546	171,537	17,004	907,178	1,095,719	171,537	17,004	907,178	171,537	17,004	907,178	

	重要文化財等			財源別内訳			埋蔵文化財			財源別内訳			国・地方公共団 体指定文化財 保護管理			財源別内訳			合計			財源別内訳		
	国庫補助	都道府県 支出額	市町村 支出額	国庫補助	都道府県 支出額	市町村 支出額	国庫補助	都道府県 支出額	市町村 支出額	国庫補助	都道府県 支出額	市町村 支出額	国庫補助	都道府県 支出額	市町村 支出額	国庫補助	都道府県 支出額	市町村 支出額	合計	国庫補助	都道府県 支出額	市町村 支出額		
26	京都府	708,320	514,291	15,858	178,171	101,092	42,034	21,017	38,041	590,230	7,046	23,922	559,262	1,399,642	563,371	60,797	775,474							
27	大阪府	739,014	533,377	24	205,613	261,073	63,097	0	197,976	381,246	297	4,145	376,804	1,381,333	596,771	4,169	780,393							
28	兵庫県	528,160	309,167	76,166	142,827	103,281	26,250	13,126	63,905	700,306	94,635	24,311	581,360	1,331,747	430,052	113,603	788,092							
29	奈良県	568,774	257,840	82,710	228,224	175,485	55,810	22,503	97,172	548,809	139,897	35,153	373,759	1,293,068	453,547	140,366	699,155							
30	和歌山県	262,413	173,117	11,231	78,065	80,822	3,790	329	76,703	101,481	1,012	2,627	97,842	444,716	177,919	14,187	252,610							
31	鳥取県	384,221	179,790	50,066	154,365	103,646	38,139	21,551	43,956	372,183	105	10,329	361,749	860,050	218,034	81,946	560,070							
32	鳥根県	603,652	286,068	67,142	250,442	177,071	40,768	26,819	109,484	490,634	101,426	97,822	291,386	1,271,357	428,262	191,783	651,312							
33	岡山県	158,474	76,360	5,733	76,381	33,213	4,914	0	28,299	268,456	13,312	1,632	253,512	460,143	94,586	7,365	358,192							
34	広島県	525,098	269,971	52,004	203,123	60,525	14,455	0	46,070	392,132	46	405	391,681	977,755	284,472	52,409	640,874							
35	山口県	727,142	524,533	36,406	166,203	64,121	32,016	3,271	28,834	7,773	2,442	1,772	3,559	799,036	558,991	41,449	198,596							
36	徳島県	229,926	123,063	20,724	86,139	34,560	15,084	700	18,776	217,503	18,672	3,368	195,463	481,989	156,819	24,792	300,378							
37	香川県	156,531	2,253	4,488	149,790	233,329	0	0	233,329	0	0	0	0	389,860	2,253	4,488	383,119							
38	愛媛県	330,399	248,577	13,602	68,220	92,002	28,790	319	62,893	933,007	25,396	5,519	902,092	1,355,408	302,763	19,440	1,033,205							
39	高知県	257,866	117,223	4,612	136,031	33,967	7,292	0	26,675	93,353	0	1,514	91,839	385,186	124,515	6,126	254,545							
40	福岡県	3,212,297	1,367,917	219,763	1,624,617	519,935	137,141	24,971	357,823	1,947,392	53,592	54,474	1,839,326	5,679,624	1,558,650	299,208	3,821,766							
41	佐賀県	241,735	137,524	27,740	76,471	152,365	51,217	49,475	51,673	305,422	32,250	6,241	266,931	699,522	220,991	83,456	395,075							
42	長崎県	747,516	353,768	83,113	310,635	199,679	53,348	50,702	95,629	313,250	9,572	18,533	285,145	1,260,445	416,688	152,348	691,409							
43	熊本県	494,836	312,436	14,519	167,881	264,689	42,232	83,007	139,450	787,497	274,324	7,894	505,279	1,547,022	628,992	105,420	812,610							
44	大分県	386,331	260,217	31,304	94,810	238,593	48,762	40,323	149,508	337,991	68,646	3,308	266,037	962,915	377,625	74,935	510,355							
45	宮崎県	222,103	105,872	5,767	110,464	17,560	7,006	3,003	7,551	90,052	339	3,821	85,892	329,715	113,217	12,591	203,907							
46	鹿児島県	392,865	187,174	19,284	176,407	682,192	26,795	536,216	119,181	461,615	37,267	28,989	395,359	1,526,672	251,236	584,489	690,947							
47	沖縄県	710,758	521,915	43,765	145,078	480,614	248,409	80,643	151,562	210,593	31,584	34,345	144,664	1,401,965	801,908	158,753	441,304							
	合計	28,322,477	15,633,520	1,944,363	10,744,594	12,269,723	3,382,612	2,270,508	6,616,603	23,780,702	1,129,563	1,168,877	21,482,262	64,372,902	20,145,695	5,383,748	38,843,459							

<参考>

平成26年度

「地方における文化行政の状況について」

様式





都道府県
------

変更の有無
-------

都道府県名	:
担当室課・担当者名	:
電話番号	:
E-mailアドレス	:

**[1] 都道府県の文化行政担当部署** (平成27年10月1日現在)

(1) 文化振興全般のとりまとめ部署

都道府県名	教育委員会	知事部局

(2) 芸術文化の主な所管部署

都道府県名	教育委員会	知事部局

(3) 文化財保護の主な所管部署

都道府県名	教育委員会	知事部局

(4) 国際文化交流の主な所管部署

都道府県名	教育委員会	知事部局

【記入上の注意】

- ① 「文化振興全般のとりまとめ部署」とは、文化振興における基本計画の策定など、地方公共団体の文化振興施策全般に関するとりまとめ等を担当する部署。
- ② 「芸術文化の主な所管部署」とは、芸術(美術、音楽、演劇、舞踊、映画、漫画、文学等)、芸能(講談、落語、浪曲、漫才、歌唱等)、生活文化(華道、書道等)及び国民娯楽(囲碁、将棋等)などの芸術文化を担当する部署。
- ③ 部署名は、「部局等名」及び「室課等名」を記入してください。
- ④ 教育委員会と知事部局の双方で所管している場合は、各欄に部署名を記入してください。
- ⑤ 所管部署が複数ある場合は、複数の部署名を記入ください。

※平成26年10月1日現在(別添)から変更がない場合は、変更の有無の欄に「なし」とご記入ください。

都道府県
------

変更の有無
-------

都道府県名	:
担当室課・担当者名	:
電話番号	:
E-mailアドレス	:

**[ 2 ] ①都道府県の文化振興のための条例制定、文化政策の指針等策定の状況** (平成27年10月1日現在)

(1) 文化振興のための条例 [注1] の制定状況

都道府県名	条例の名称	制定年月日

(2) 文化政策の指針等 [注2] の策定状況

都道府県名	指針等の名称	計画期間	策定年月日

【記入上の注意】

[注1] 「文化振興のための条例」とは、地方公共団体における文化振興全般について規定する条例を意味する。  
(基金に関する条例、文化施設等の管理運営に関する条例、文化財保護関係条例などは除く。)

[注2] 「文化政策の指針等」とは、地方公共団体における文化振興全般、市民や文化団体による芸術文化振興について規定する計画、指針等を意味する。  
(計画、指針、ビジョン、プラン、方針、構想など名称は問わない。)

\* 文化芸術振興基本法施行(平成13年12月7日)以降に策定されたものについて、記入してください。

※平成26年10月1日現在(別添)から変更がない場合は、変更の有無の欄に「なし」とご記入ください。

都道府県
------

変更の有無
-------

[2] ②市区町村の文化振興のための条例制定、文化政策の指針等策定の状況（指定都市、中核市を除く。）

(平成27年10月1日現在)

(1) 文化振興のための条例の制定状況 ※記載欄が不足する場合は、適宜追加してください。

市区町村名	条例の名称	制定年月日

(2) 文化政策の指針等の策定状況

策定市区町村数：	
----------	--

※各都道府県内の市区町村（指定都市、中核市を除く。）の回答・集計結果を記入してください。

全市区町村数
--------

※域内の全市区町村数（指定都市、中核市を除く。）を記入してください。

※今回の照会では、「総合計画（まちづくり計画や生涯学習計画）の中に文化に関する章や項を含んでいるもの」については対象外とさせていただきます。「主として文化振興を扱っているもの」を策定している市区町村数を記入してください。

※平成26年10月1日現在（別添）から変更がない場合は、変更の有無の欄に「なし」とご記入ください。

**都道府県**

都道府県名	:
担当室課・担当者名	:
電話番号	:
E-mailアドレス	:

**[3] ①都道府県の芸術文化経費** [注1] (平成26年度決算額)

(単位：千円)

	芸術文化事業費(a) [注2]		都道府県立文化施設経費(c) [注3]		都道府県立文化施設建設費(e) [注4]		財源内訳		合計	
	国支出金 (b) [注5]	都道府県支出額 (a)-(b)	国支出金 (d) [注5]	都道府県支出額 (c)-(d)	国支出金 (f) [注5]	都道府県支出額 (e)-(f)	国支出金 (g)	市区町村立文化施設建設費 (B)	市区町村立文化施設経費 (D)	市区町村立文化施設建設費 (E)
総務委員会	0		0		0		0			0
知事部局	0		0		0		0			0
合計	0	0	0	0	0	0	0	0	0	0

**【記入上の注意】**

[注1] 「芸術文化」とは、芸術（美術、音楽、演劇、舞踊、映画、文学等）、芸能（講談、落語、浪曲、漫才、歌唱等）、生活文化（茶道、書道等）及び国民娯楽（囲碁、将棋等）等をいう。  
経費には、国庫補助（市町村を補助対象とするものは除く。）、その他都道府県収入を含む。

[注2] 「芸術文化事業費(a)」には、次の経費を記入する。

- ①芸術文化関連事業に係る経費  
(例：芸術文化振興計画の立案・調査、顕彰、指導者養成研修(自治体職員の旅費を除く。)、芸術家研修派遣(国内・海外)、芸術祭、高校芸術文化祭、舞台芸術・美術展巡回事業、その他芸術文化事業に際する経費(自治体職員の人件費を除く。))
- \* 都道府県が支出している団体(財団等)が行う事業費は含まない。
- ②芸術文化団体等に対する補助及び委託経費(実行委員会等に対する補助を含む。)
- ③市町村に対する補助(文化施設建設費補助を除く。国庫補助額は含まない)

[注3] 「都道府県立文化施設経費(c)」には、文化施設(文化会館、美術館等)の管理運営のために都道府県が支出する経費(自治体職員の人件費を除く。)を記入する。  
(修繕費(大規模・小規模問わず)、光熱水費、文化施設の管理運営を財団等に委託している場合の委託費を含む。)  
図書館及び公民館は社会教育施設に該当するので、文化施設には含まない。  
なお、図書館等の分野の施設と複合している場合には、文化施設に係る経費のみを区分し記入する。分け難い場合には両者を合せて記入する。

[注4] 「都道府県立文化施設建設費(e)」には、土地購入費、建設費等(準備費、調査費、設計料等を含む。)を記入する。市町村立文化施設建設費に対する補助(国庫補助額を除く。)を含む。  
\* 文化施設の修繕費(大規模・小規模問わず)は、「都道府県立文化施設経費(c)」に計上すること。

[注5] 「国支出金(b, d, f)」は、国庫補助金、国庫委託金、国庫負担金を記入。国支出金を除いた額を都道府県支出額に記入。

[注6] 指定管理制度によって文化施設の管理者に指定管理料を支払っている場合は、人件費を除き、事業費を芸術文化事業費(a)に、管理運営費を都道府県文化施設経費(c)に計上する。  
指定管理料は、都道府県の積算上の内訳で、人件費、事業費、施設経費に分類すればよい。(指定管理者の決算額でなく構成しない。)

※黄色のセルに数字を記入すること(空欄はつくりません)。水色部分には入力しないでください。(水色部分は自動計算されます。)

**[3] ②市区町村の芸術文化経費(指定都市、中核市を除く。)** (平成26年度決算額)

(単位：千円)

	芸術文化事業費(a)		市区町村立文化施設経費(d)		市区町村立文化施設建設費(B)		財源内訳		合計	
	国支出金 (b) [注5]	市区町村支出額 (a)-(b)-(c)	国支出金 (e)	市区町村支出額 (d)-(e)-(f)	国支出金 (h)	市区町村支出額 (g)-(h)-(i)	国支出金 (i)	市区町村支出額 (j)-(k)-(l)	国支出金 (m)	市区町村支出額 (n)-(m)-(o)
総務委員会	0		0		0		0		0	0
市長部局	0		0		0		0		0	0
合計	0	0	0	0	0	0	0	0	0	0

※各都道府県内の市区町村(指定都市、中核市を除く。)の回答・集計結果を記入してください。

郷道府県

都道府県名 : \_\_\_\_\_  
 担当室課・担当者名 : \_\_\_\_\_  
 電話番号 : \_\_\_\_\_  
 E-mailアドレス : \_\_\_\_\_

[4] ①都道府県の文化財保護経費（平成26年度決算額）

（単位：千円）

国指定文化財等保存事業経費	重要文化財等 (a)		埋蔵文化財 (c)		財源内訳		財源内訳		合計
	財源内訳		財源内訳		財源内訳		財源内訳		
	国支出金 (b)	都道府県支出額 (a)-(b)	国支出金 (d)	都道府県支出額 (c)-(d)	国支出金 (f)	都道府県支出額 (e)-(f)	国支出金 (h)	都道府県支出額 (g)-(h)	
0	0		0		0		0		0

【記入上の注意】

- ①計上する経費は別表に掲げる事業に要する経費とする。
- ②「都道府県支出額」には、国庫補助事業における都道府県負担額、市区町村事業等に対する都道府県補助金・負担金（国庫補助額を除く。）、その他文化財保護事業に係る経費（自治体職員の人件費を除く）を記入する。
- ③所有者負担金は計上しない。

※黄色のセルに数字を記入すること（空欄はつくらない）。水色部分には入力しないでください。（水色部分は自動計算されます。）

[4] ②市区町村の文化財保護経費（指定都市、中核市を除く。）（平成26年度決算額）

（単位：千円）

国指定文化財等保存事業経費	重要文化財等 (a)		埋蔵文化財 (d)		財源内訳		財源内訳		財源内訳		合計
	財源内訳		財源内訳		財源内訳		財源内訳		財源内訳		
	国支出金 (b)	都道府県支出額 (c)	国支出金 (e)	都道府県支出額 (f)	国支出金 (h)	都道府県支出額 (i)	国支出金 (j)	都道府県支出額 (k)-(j)	国支出金 (l)	都道府県支出額 (m)-(l)	
0	0		0		0		0		0		0

※各都道府県内の市区町村（指定都市、中核市を除く。）の回答・集計結果を記入してください。

<別表>

【国指定文化財等保存事業経費】

・重要文化財等（国宝、特別史跡名勝天然記念物を含む。）

重要文化財（建造物）	保存修理、防災施設等（環境保全、耐震診断、民家保存管理施設、緊急防災性能強化、緊急防災施設耐震改修を含む）、買上げ、公開活用
重要伝統的建造物群保存地区	保存修理、防災施設、買上げ（説明板等設置、修景・復旧、環境の保全整備、各単費事業を含む）、公開活用
登録有形文化財（建造物）	設計監理、公開活用
重要文化財（美術工芸品）	保存修理、防災・保存施設（収蔵庫を含む）、買上げ
史跡名勝天然記念物	保存管理計画策定、保存整備（「歴史の道整備」含む）、天然記念物再生・食害対策、史跡等買上げ、公開活用
登録記念物	設計監理、保存施設（標識、説明板等）の設置
重要文化的景観	保存管理計画策定、整備、普及・啓発
重要無形文化財	伝承、公開、記録作成
選定保存技術	伝承
重要有形・無形民俗文化財	保存修理、防災管理、保存施設、伝承、公開、記録作成

・埋蔵文化財

埋蔵文化財（学術調査等）	文化財保護法第92条、第99条に基づく発掘調査、遺跡詳細分布調査、重要遺跡基本資料整備、出土遺物保存処理（緊急調査に係るものを除く）
埋蔵文化財（緊急調査）※	文化財保護法第92条、第99条に基づく発掘調査で、開発行為等に伴う事前調査
埋蔵文化財（保存活用）	体験学習、広報資料作成、出土遺物再整理、設備整備

※埋蔵文化財（緊急調査）は、平成27年6月3日付27財記念第39号で文化庁文化財部記念物課から依頼の「平成26年度実施の発掘調査費用の実態調査及び発掘届等の統計調査について」の結果に基づく額とする。

【国・地方公共団体指定文化財保護管理経費】

調査	指定文化財調査、未指定文化財調査、「歴史の道」調査、総合学術調査、地方埋蔵文化財調査センターの建設・運営費、伝統的建造物群保存対策調査、その他
普及・活用	映画・スライド作成、展覧会、講習会、文化財愛護活動、文化財保護強化週間各種行事、歴史民俗資料館の建設・運営費、その他
国指定文化財管理	国指定文化財の管理（防災設備保守点検、差し茅、防蟻・防虫等小修理、文化財保護管理指導）に係る経費、国有文化財の管理に係る経費
都道府県指定文化財	都道府県文化財保護条例に基づき指定された文化財の保存・活用に関する経費
市（区）町村指定文化財	市（区）町村文化財保護条例に基づき指定された文化財の保存・活用に関する経費
文化財関係団体補助	文化財保護を主たる目的とする団体に対する文化財保護関係事業への補助金（文化財愛護団体等に対する補助金は除く）
その他	文化財保護審議会事務費、文化財保護指導委員手当、未指定無形民俗文化財の伝承等

指定都市・中核市
----------

変更の有無
-------

市名	:
担当室課・担当者名	:
電話番号	:
E-mailアドレス	:

〔1〕 指定都市・中核市の文化行政担当部署

(平成27年10月1日現在)

(1) 文化振興全般のとりまとめ部署

市名	教育委員会	首長部局

(2) 芸術文化の主な所管部署

市名	教育委員会	首長部局

(3) 文化財保護の主な所管部署

市名	教育委員会	首長部局

(4) 国際文化交流の主な所管部署

市名	教育委員会	首長部局

【記入上の注意】

- ① 「文化振興全般のとりまとめ部署」とは、文化振興における基本計画の策定など、地方公共団体の文化振興施策全般に関するとりまとめ等を担当する部署。
- ② 「芸術文化の主な所管部署」とは、芸術（美術、音楽、演劇、舞踊、映画、文学等）、芸能（講談、落語、浪曲、漫談、漫才、歌唱等）、生活文化（華道、書道等）及び国民娯楽（囲碁、将棋等）などの芸術文化を担当する部署。
- ③ 部署名は、「部局等名」及び「室課等名」を記入してください。
- ④ 教育委員会と首長部局の双方で所管している場合は、各欄に部署名を記入してください。
- ⑤ 所管部署が複数ある場合は、複数の部署名を記入ください。

※平成26年10月1日現在（別添）から変更がない場合は、変更の有無の欄に「なし」とご記入ください。

指定都市・中核市

変更の有無

市名	:	
担当室課・担当者名	:	
電話番号	:	
E-mailアドレス	:	

[2] 指定都市・中核市の文化振興のための条例制定、文化政策の指針等策定の状況 (平成27年10月1日現在)

(1) 文化振興のための条例 [注1] の制定状況

市名	条例の名称	制定年月日

(2) 文化政策の指針等 [注2] の策定状況

市名	指針等の名称	計画期間	策定年月日

【記入上の注意】

[注1] 「文化振興のための条例」とは、地方公共団体における文化振興全般について規定する条例を意味する。  
(基金に関する条例、文化施設等の管理運営に関する条例、文化財保護関係条例などは除く。)

[注2] 「文化政策の指針等」とは、地方公共団体における文化振興全般、市民や文化団体による芸術文化振興について規定する計画、指針等を意味する。  
(計画、指針、ビジョン、プラン、方針、構想など名称は問わない。)

\* 文化芸術振興基本法施行 (平成13年12月7日) 以降に策定されたものについて、記入してください。

※平成26年10月1日現在 (別添) から変更がない場合は、変更の有無の欄に「なし」とご記入ください。



指定都市・中核市

市名 :  
 担当室課・担当者名 :  
 電話番号 :  
 E-mailアドレス :

[3] 指定都市・中核市の芸術文化経費 [注1] (平成26年度決算額)

(単位：千円)

	財源内訳			財源内訳			財源内訳			合計
	芸術文化事業費(a)			市区立文化施設経費(d)			市区立文化施設建設費(g)			
	国支出金(b)	都道府県支出金(c)	市区支出額(a)-(b)-(c)	国支出金(e)	都道府県支出金(f)	市区支出額(d)-(e)-(f)	国支出金(h)	都道府県支出金(i)	市区支出額(g)-(h)-(i)	
教育委員会	0			0			0			0
首長部局	0			0			0			0
合計	0	0	0	0	0	0	0	0	0	0

【記入上の注意】

- [注1] 「芸術文化」とは、芸術（美術、音楽、演劇、舞踊、映画、文学等）、芸能（講談、落語、浪曲、漫談、漫才、歌唱等）、生活文化（華道、書道等）及び国民娯楽（囲碁、将棋等）等をいう。
- [注2] 「芸術文化事業費(a)」には、次の経費を記入する。
- ①芸術文化関連事業に係る経費  
 (例：芸術文化振興計画の立案・調査・顕彰、指導者養成研修(自治体職員の旅費を除く。)、芸術家研修派遣(国内・海外)、芸術祭、高校芸術文化祭、舞台芸術・美術展巡回事業、その他芸術文化事業に係る経費(自治体職員の人件費を除く))  
 \*市区の事業費のみ。市区が出資している団体(財団等)が行う事業費は含めない。
  - ②芸術文化団体等に対する補助及び委託経費(実行委員会等に対する補助を含む。)
- [注3] 「市区立文化施設経費(d)」には、文化施設(文化会館、美術館等)の管理運営のために市区が支出する経費(自治体職員の人件費を除く)を記入する。  
 (修繕費(大規模・小規模問わず)、光熱水費、文化施設の管理運営を財団等に委託している場合の委託費を含む。)  
 図書館及び公民館は社会教育施設に該当するので、文化施設には含めない。  
 なお、図書館等他の分野の施設と複合している場合には、文化施設に係る経費のみを区分し記入する。分け難い場合には両者を合わせて記入する。
- [注4] 「市区立文化施設建設費(g)」には、土地購入費、建設費等(準備費、調査費、設計料等を含む。)を記入する。  
 \*文化施設の修繕費(大規模・小規模問わず)は、「市区立文化施設経費(d)」に計上すること。
- [注5] 「国支出金(b,e,h)」は、国庫補助金、国庫委託金、国庫負担金を記入。国支出金及び都道府県支出金を除いた額を市区支出額に記入。
- [注6] 指定管理制度によって文化施設の管理者に指定管理料を支払っている場合は、人件費を除き、事業費を芸術文化事業費に、管理運営費を市区立文化施設経費に計上する。  
 指定管理料は、市の予算上の内訳で、人件費、事業費、施設経費に分類すればよい。(指定管理者の決算額でなくて構わない。)

※黄色色のセルに数字を記入すること(空欄はつくらない)。水色部分には入力しないでください。(水色部分は自動計算されます。)

指定都市・中核市

市名 :  
 担当室課・担当者名 :  
 電話番号 :  
 E-mailアドレス :

[4] 指定都市・中核市の文化財保護経費（平成26年度決算額）

国指定文化財等保存事業経費	財源内訳			財源内訳			財源内訳			合計
	国支出金(a)	都道府県支出金(b)	市区支出金(a)-(b)-(c)	国支出金(e)	都道府県支出金(f)	市区支出金(d)-(e)-(f)	国支出金(h)	都道府県支出金(i)	市区支出金(g)-(h)-(i)	
0	0			0					0	

(単位：千円)

【記入上の注意】

- ①計上する経費は別表に掲げる事業に要する経費とする。
- ②「市区町村支出額」には、国庫補助事業・都道府県補助事業における市区町村負担額、その他文化財保護事業に係る経費（自治体職員の人件費を除く）を記入する。
- ③所有者負担金は計上しない。

※黄色のセルに数字を記入すること（空欄はつけない）。水色部分には入力しないでください。（水色部分は自動計算されます。）

<別表>

【国指定文化財等保存事業経費】

重要文化財等（国宝、特別史跡名勝天然記念物を含む。）	保存修理、防災施設等（環境保全、耐震診断、民家保存管理施設、緊急防災性能強化、緊急防災施設耐震改修を含む）、買上げ、公開活用
重要文化財（建造物）	保存修理、防災施設、買上げ（説明板等設置、修景・復旧、環境の保全整備、各単費事業を含む）、公開活用
重要文化財（建造物群保存地区）	設計監理、公開活用
登録有形文化財（建造物）	保存修理、防災・保存施設（収蔵庫を含む）、買上げ
重要文化財（美術工芸品）	保存管理計画策定、保存整備（「歴史の道整備」含む）、天然記念物再生・食害対策、史跡等買上げ、公開活用
史跡名勝天然記念物	設計監理、保存施設（標識、説明板等）の設置
登録記念物	保存管理計画策定、整備、普及・啓発
重要文化的景観	伝承、公開、記録作成
重要無形文化財	伝承
選定保存技術	保存修理、防災管理、保存施設、伝承、公開、記録作成
重要有形・無形民俗文化財	

・埋蔵文化財

埋蔵文化財（学術調査等）	文化財保護法第92条、第99条に基づく発掘調査、遺跡詳細分布調査、重要遺跡基本資料整備、重要遺跡保存処理（緊急調査に係るものを除く）
埋蔵文化財（緊急調査）※	文化財保護法第92条、第99条に基づく発掘調査で、開発行為等に伴う事前調査
埋蔵文化財（保存活用）	体験学習、広報資料作成、出土遺物再整理、設備整備

※埋蔵文化財（緊急調査）は、平成27年6月3日付27財記念第39号で文化庁文化財部記念物課から依頼の「平成26年度実施の発掘調査費用の実態調査及び発掘届等の統計調査について」の結果に基づく額とする。

【国・地方公共団体指定文化財保護管理経費】

調査	指定文化財調査、未指定文化財調査、「歴史の道」調査、総合学術調査、地方埋蔵文化財調査センターの建設・運営費、伝統的建造物群保存対策調査、その他
普及・活用	映画・スライド作成、展覧会、講習会、文化財愛護活動、文化財保護強固週間の各種行事、歴史民俗資料館の建設・運営費、その他
国指定文化財管理	国指定文化財の管理（防災設備保守点検、差し茅、防蟻・防虫等小修理、文化財保護管理指導）に係る経費、国有文化財の管理に係る経費
都道府県指定文化財	都道府県文化財保護条例に基づき指定された文化財の保存・活用に関する経費
市(区)町村指定文化財	市(区)町村文化財保護条例に基づき指定された文化財の保存・活用に関する経費
文化財関係団体補助	文化財保護を主たる目的とする団体に対する文化財保護関係事業への補助金（文化財愛護団体等に対する補助金は除く）
その他	文化財保護審議会事務費、文化財保護指導委員手当、未指定無形民俗文化財の伝承等

市区町村
------

市区町村名	:	
担当室課・担当者名	:	
電話番号	:	

【2】市区町村の文化振興のための条例制定、文化政策の指針等策定の状況（平成27年10月1日現在）

(1) 文化振興のための条例〔注1〕の制定状況

市区町村名	条例の名称	制定年月日

変更の有無	
-------	--

(2) 文化政策の指針等〔注2〕の策定状況

あり		なし
----	--	----

【記入上の注意】

〔注1〕 「文化振興のための条例」とは、地方公共団体における文化振興全般について規定する条例を意味する。  
（基金に関する条例、文化施設等の管理運営に関する条例、文化財保護関係条例などは除く。）

〔注2〕 「文化政策の指針等」とは、地方公共団体における文化振興全般、市民や文化団体による芸術文化振興について規定する計画、指針等を意味する。  
（計画、指針、ビジョン、プラン、方針、構想など名称は問わない。）

\* 文化芸術振興基本法施行（平成13年12月7日）以降に策定されたものについて、記入してください。

※ 今回の照会では、「総合計画（まちづくり計画や生涯学習計画）の中に文化に関する章や項を含んでいるもの」については対象外とします。  
「主として文化振興を扱っているもの」を対象としてください。

市区町村
------

市区町村名	:
担当室課・担当者名	:
電話番号	:

〔3〕市区町村の芸術文化経費〔注1〕（平成26年度決算額）

(単位：千円)

	財源内訳			財源内訳			財源内訳			合計
	市区町村立文化施設経費(d)			市区町村立文化施設建設費(e)			市区町村立文化施設			
	国支出金 (b)	都道府県 支出金(c)	市区町村 支出額 (a)-(b)-(c)	国支出金 (e)	都道府県 支出金(f)	市区町村 支出額 (d)-(e)-(f)	国支出金 (h)	都道府県 支出金(i)	市区町村 支出額 (g)-(h)-(i)	
教育委員会	0			0			0			0
首長部局	0			0			0			0
合計	0	0	0	0	0	0	0	0	0	0

【記入上の注意】

〔注1〕 「芸術文化」とは、芸術（美術、音楽、演劇、舞踊、映画、文学等）、芸能（講談、落語、漫才、歌唱等）、生活文化（華道、書道等）及び国民娯楽（囲碁、将棋等）等をいう。経費には、国及び都道府県からの補助、その他市区町村収入を含む。

〔注2〕 「芸術文化事業費(a)」には、次の経費を記入する。

① 芸術文化関連事業に係る経費

（例：芸術文化振興計画の立案・調査・調査、顕彰、指導者養成研修（自治体職員の旅費を除く。）、芸術家研修派遣（国内・海外）、芸術祭、高校芸術文化祭、舞台芸術・美術展巡回事業、その他芸術文化事業に係る経費（自治体職員の人件費を除く））

\* 市区町村の事業費のみ。市区町村が出資している団体（財団等）が行う事業費は含まない。

② 芸術文化団体等に対する補助及び委託経費（実行委員会等に対する補助を含む。）

〔注3〕 「市区町村立文化施設経費(d)」には、文化施設（文化会館、美術館等）の管理運営のために市区が支出する経費（自治体職員の人件費を除く）を記入する。

（修繕費（大規模・小規模問わず）、光熱水費、文化施設の管理運営を財団等に委託している場合の委託費を含む。）

図書館及び公民館は社会教育施設に該当するので、文化施設には含まない。

なお、図書館等の分野の施設と複合している場合には、文化施設に係る経費のみを区分し記入する。分け難い場合には両者を合わせて記入する。

〔注4〕 「市区町村立文化施設建設費(g)」には、土地購入費、建設費等（準備費、調査費、設計料等を含む。）を記入する。

\* 文化施設の修繕費（大規模・小規模問わず）は、「市区町村立文化施設経費(d)」に計上すること。

〔注5〕 「国支出金(b, e, h)」は、国庫補助金、国庫委託金、国庫負担金を記入。国支出金及び都道府県支出金を除いた額を市区町村支出額に記入。

〔注6〕 指定管理制度によって文化施設の管理者に指定管理料を支払っている場合は、人件費を除き、事業費を芸術文化事業費(a)に、管理運営費を市区町村立文化施設経費(d)に計上する。

指定管理料は、市区町村の積算上の内訳で、人件費、事業費、施設経費に分類すればよい。（指定管理者の決算額でなく構わない。）

※黄色色のセルに数字を記入すること（空欄はつくりません）。水色部分および斜線部分には入力しないでください。（水色部分は自動計算されます。）

市区町村
------

市区町村名	：
担当室課・担当者名	：
電話番号	：

【4】市区町村の文化財保護経費（平成26年度決算額）

国指定文化財等保存事業経費	財源内訳		埋蔵文化財		財源内訳		財源内訳		合計
	国庫補助	市区町村支出額	国庫補助	市区町村支出額	国庫補助	市区町村支出額	国庫補助	市区町村支出額	
0	0		0				0		0

(単位：千円)

【記入上の注意】

- ①計上する経費は別表に掲げる事業に要する経費とする。
- ②「市区町村支出額」には、国庫補助事業・都道府県補助事業における市区町村負担額、その他文化財保護事業に係る経費（自治体職員の人件費を除く）を記入する。
- ③所有者負担金は計上しない。

※黄色のセルに数字を記入すること（空欄はつくりたくない）。水色部分には入力しないでください。（水色部分は自動計算されます。）

<別表>

【国指定文化財等保存事業経費】

重要文化財等（国宝、特別史跡名勝天然記念物を含む。）	保存修理、防災施設等（環境保全、耐震診断、民家保存管理施設、緊急防災性能強化、緊急防災施設耐震改修を含む）、買上げ、公開活用
重要文化財（建造物）	保存修理、防災施設、買上げ（説明板等設置、修景・復旧、環境の保全整備、各単費事業を含む）、公開活用
重要伝統的建造物群保存地区	設計監理、公開活用
登録有形文化財（建造物）	設計監理、公開活用
登録有形文化財（美術工芸品）	保存修理、防災・保存施設（収蔵庫を含む）、買上げ
重要文化財（美術工芸品）	保存修理、防災・保存施設（収蔵庫を含む）、買上げ
史跡名勝天然記念物	保存管理計画策定、保存整備（「歴史の道整備」含む）、天然記念物再生・食害対策、施設等買上げ、公開活用
登録記念物	設計監理、保存施設（標識、説明板等）の設置
重要文化財の景観	保存管理計画策定、整備、普及・啓蒙
重要無形文化財	保存管理計画策定、記録作成
選定保存技術	伝承
重要有形・無形民俗文化財	保存修理、防災管理、保存施設、伝承、公開、記録作成

・埋蔵文化財

埋蔵文化財（学術調査等）	文化財保護法第92条、第99条に基づく発掘調査、遺跡詳細分布調査、重要遺跡基本資料整備、出土遺物保存処理（緊急調査に係るものを除く）
埋蔵文化財（緊急調査）※	文化財保護法第92条、第99条に基づく発掘調査で、開発行為等に伴う事前調査
埋蔵文化財（保存活用）	体験学習、広報資料作成、出土遺物再整理、設備整備

※埋蔵文化財（緊急調査）は、平成27年6月3日付27財記念第39号で文化庁文化財部記念物課から依頼の「平成26年度実施の発掘調査費用の実態調査及び発掘届等の統計調査について」の結果に基づく額とする。

【国・地方公共団体指定文化財保護管理経費】

調査	指定文化財調査、未指定文化財調査、「歴史の道」調査、総合学術調査、地方埋蔵文化財調査センターの建設・運営費、伝統的建造物群保存対策調査、その他
普及・活用	映画・スライド作成、展覧会、講習会、文化財愛護活動、文化財保護強調週間の各種行事、歴史民俗資料館の建設・運営費、その他
国指定文化財管理	国指定文化財の管理（防災設備保守点検、差し茅、防蟻・防虫等小修理、文化財保護管理指導）に係る経費、国有文化財の管理に係る経費
都道府県指定文化財	都道府県文化財保護条例に基づき指定された文化財の保存・活用に関する経費
市（区）町村指定文化財	市（区）町村文化財保護条例に基づき指定された文化財の保存・活用に関する経費
文化財関係団体補助	文化財保護を主たる目的とする団体に対する文化財保護関係事業への補助金（文化財愛護団体等に対する補助金は除く）
その他	文化財保護審議会事務費、文化財保護指導委員手当、未指定無形民俗文化財の伝承等



<文化庁連絡先>

文化庁長官官房政策課 政策調整係  
〒100-8959 千代田区霞が関3-2-2  
T E L : 03-5253-4111 (内線 3106)  
E-mail : s-chosei@bunka.go.jp  
U R L : <http://www.bunka.go.jp/>



文化庁  
Agency for Cultural Affairs,  
Government of Japan