

地方における文化行政の状況について (平成27年度)

**平成29年6月
文 化 庁**

は し が き

文化芸術の振興に関する基本的な方針（第4次基本方針）（平成27年5月22日閣議決定）の基本理念にも示されるとおり、心豊かな国民生活を実現するとともに、活力ある社会を構築して国力の増進を図る上で、文化芸術の担うべき役割は大きく、成熟社会における新たな成長分野としての潜在力を喚起していく視点は重要です。

また、我が国には各地域に多様で豊かな文化芸術が存在し、その厚みが日本文化全体の豊かさを成していることを想起すれば、各地域の活性化を図る上でも文化芸術の果たすべき役割は極めて重要になっています。

こうした認識の下、「文化芸術立国」を実現するためには、文化芸術振興の意義に対する国民の理解の上に、個人、企業、NPO・NGOを含む民間団体、地方公共団体、国など各主体が各々の役割を明確化しつつ、相互の連携強化を図り、社会を挙げて文化芸術振興を図る必要があります。文化行政に焦点を当てるならば、各地域の実情を踏まえた特色ある文化芸術振興の主たる役割を担うべき地方公共団体と国が、適切な役割分担の下、一層密接な連携により相乗効果を期することが求められ、そのためにも年々変化する各地域の文化行政の現状と文化芸術を取り巻く諸状況を的確に把握しておく必要があります。

このような趣旨から、本冊子は平成27年度の「地方における文化行政の状況」について取りまとめたものです。

本冊子のとりまとめに当たり、御協力いただいた都道府県・市区町村御担当者の方々をはじめ、関係者各位に対し厚くお礼申し上げます。

目 次

I. 文化行政担当部署

1. 都道府県	1
2. 政令指定都市	7
3. 中核市	10

II. 条例，指針等

1. 文化振興のための条例の制定状況	
(1) 都道府県	16
(2) 政令指定都市	16
(3) 中核市	17
(4) 市区町村(政令市・中核市を除く)	17
2. 文化政策の指針等の策定状況	
(1) 都道府県	19
(2) 政令指定都市	19
(3) 中核市	20
(4) 市区町村(政令市・中核市を除く)	21

III. 文化関係経費

1. 文化関係経費	
(1) 文化関係経費の区分	22
(2) 文化関係経費の概要	23
2. 芸術文化経費	
(1) 芸術文化経費の概要	25
(2) 平成27年度芸術文化経費決算集計額の内訳	27
3. 文化財保護経費	
(1) 文化財保護経費の概要	44
(2) 平成27年度文化財保護経費決算集計額の内訳	46

<参考>様式	52
--------	----

I. 文化行政担当部署

1. 都道府県

(平成28年10月1日現在)

都道府県名	文化行政区分	教育委員会	知事部局
北海道	文化振興全般		環境生活部文化・スポーツ局文化振興課
	芸術文化	教育庁生涯学習推進局生涯学習課	環境生活部文化・スポーツ局文化振興課
	文化財保護	教育庁生涯学習推進局文化財・博物館課	
	国際文化交流	教育庁生涯学習推進局生涯学習課	環境生活部文化・スポーツ局文化振興課
青森県	文化振興全般		環境生活部県民生活文化課
	芸術文化		環境生活部県民生活文化課
	文化財保護	教育庁文化財保護課	
	国際文化交流		観光国際戦略局誘客交流課
岩手県	文化振興全般		環境生活部若者女性協働推進室
	芸術文化	生涯学習文化課	環境生活部若者女性協働推進室
	文化財保護	生涯学習文化課	
	国際文化交流		環境生活部若者女性協働推進室
宮城県	文化振興全般		環境生活部消費生活・文化課
	芸術文化	教育庁生涯学習課	環境生活部消費生活・文化課
	文化財保護	教育庁文化財保護課	
	国際文化交流		環境生活部消費生活・文化課／経済商工観光部 国際経済・交流課
秋田県	文化振興全般		観光文化スポーツ部文化振興課
	芸術文化	生涯学習課	観光文化スポーツ部文化振興課
	文化財保護	生涯学習課文化財保護室	
	国際文化交流		企画振興部国際課
山形県	文化振興全般		企画振興部県民文化課
	芸術文化	教育庁高校教育課	企画振興部県民文化課
	文化財保護	教育庁文化財・生涯学習課	
	国際文化交流		商工労働観光部観光経済交流局 インバウンド・国際交流推進課
福島県	文化振興全般		文化スポーツ局文化振興課
	芸術文化	社会教育課	文化スポーツ局文化振興課
	文化財保護	文化財課	
	国際文化交流		文化スポーツ局文化振興課／生活環境部国際課
茨城県	文化振興全般		生活環境部生活文化課
	芸術文化	教育庁総務企画部文化課	生活環境部生活文化課
	文化財保護	教育庁総務企画部文化課	
	国際文化交流		知事直轄国際課

都道府県名	文化行政区分	教育委員会	知事部局
栃木県	文化振興全般		県民生活部県民文化課
	芸術文化		県民生活部県民文化課
	文化財保護	文化財課	
	国際文化交流		産業労働観光部国際課
群馬県	文化振興全般		生活文化スポーツ部文化振興課
	芸術文化		生活文化スポーツ部文化振興課
	文化財保護	文化財保護課	
	国際文化交流		企画部国際戦略課
埼玉県	文化振興全般		県民生活部文化振興課
	芸術文化	市町村支援部生涯学習文化財課	県民生活部文化振興課
	文化財保護	市町村支援部生涯学習文化財課	
	国際文化交流		県民生活部国際課
千葉県	文化振興全般		環境生活部県民生活・文化課
	芸術文化		環境生活部県民生活・文化課
	文化財保護	教育庁文化財課	
	国際文化交流		総合企画部国際課
東京都	文化振興全般		生活文化局文化振興部企画調整課
	芸術文化		生活文化局文化振興部企画調整課
	文化財保護	地域教育支援部管理課	
	国際文化交流		生活文化局文化振興部企画調整課
神奈川県	文化振興全般		県民局くらし県民部文化課
	芸術文化	教育局生涯学習部生涯学習課	県民局くらし県民部文化課
	文化財保護	教育局生涯学習部文化遺産課	
	国際文化交流		県民局くらし県民部国際課
新潟県	文化振興全般		県民生活・環境部文化振興課
	芸術文化	文化行政課	県民生活・環境部文化振興課
	文化財保護	文化行政課	
	国際文化交流	文化行政課	県民生活・環境部文化振興課
富山県	文化振興全般		生活環境文化部文化振興課
	芸術文化		生活環境文化部文化振興課
	文化財保護	生涯学習・文化財室	
	国際文化交流		観光・地域振興局国際課
石川県	文化振興全般		県民文化局文化振興課
	芸術文化		県民文化局文化振興課
	文化財保護	文化財課	
	国際文化交流		観光戦略推進部国際交流課

都道府県名	文化行政区分	教育委員会	知事部局
福井県	文化振興全般		観光営業部文化振興課
	芸術文化		観光営業部文化振興課
	文化財保護	生涯学習・文化財課文化財グループ	
	国際文化交流		産業労働部国際経済課
山梨県	文化振興全般		県民生活部生涯学習文化課
	芸術文化	学術文化財課	県民生活部生涯学習文化課
	文化財保護	学術文化財課	
	国際文化交流		観光部国際観光交流課
長野県	文化振興全般		県民文化部文化政策課
	芸術文化	教育委員会事務局教学指導課	県民文化部文化政策課
	文化財保護	教育委員会事務局文化財・生涯学習課	
	国際文化交流		県民文化部国際課
岐阜県	文化振興全般		環境生活部文化振興課
	芸術文化		環境生活部文化振興課
	文化財保護	社会教育文化課	
	国際文化交流		環境生活部文化振興課
静岡県	文化振興全般		文化・観光部文化局文化政策課
	芸術文化		文化・観光部文化局文化政策課
	文化財保護	文化財保護課	
	国際文化交流		文化・観光部文化局文化政策課
愛知県	文化振興全般		県民生活部文化芸術課
	芸術文化	生涯学習課	県民生活部文化芸術課
	文化財保護	生涯学習課文化財保護室	
	国際文化交流		県民生活部文化芸術課
三重県	文化振興全般		環境生活部文化振興課
	芸術文化		環境生活部文化振興課
	文化財保護	教育委員会事務局社会教育・文化財保護課	
	国際文化交流		環境生活部文化振興課
滋賀県	文化振興全般		県民生活部文化振興課
	芸術文化		県民生活部文化振興課
	文化財保護	文化財保護課	
	国際文化交流		商工観光労働部観光交流局
京都府	文化振興全般	社会教育課	文化政策課
	芸術文化	社会教育課	文化芸術振興課
	文化財保護	文化財保護課	文教課
	国際文化交流		国際課・文化交流事業課

都道府県名	文化行政区分	教育委員会	知事部局
大阪府	文化振興全般		府民文化部都市魅力創造局文化・スポーツ課
	芸術文化		府民文化部都市魅力創造局文化・スポーツ課
	文化財保護	文化財保護課	
	国際文化交流		府民文化部都市魅力創造局文化・スポーツ課
兵庫県	文化振興全般		企画県民部県民文化局芸術文化課
	芸術文化		企画県民部県民文化局芸術文化課
	文化財保護	教育委員会事務局文化財課	
	国際文化交流		産業労働部国際局国際交流課
奈良県	文化振興全般		地域振興部文化振興課
	芸術文化	学校教育課	地域振興部文化振興課/地域振興部文化資源活用課
	文化財保護	文化財保存課	
	国際文化交流		総務部知事公室国際課
和歌山県	文化振興全般	生涯学習局文化遺産課	企画部企画政策局文化学術課
	芸術文化	生涯学習局文化遺産課	企画部企画政策局文化学術課
	文化財保護	生涯学習局文化遺産課	
	国際文化交流		企画部企画政策局文化学術課・国際課
鳥取県	文化振興全般		地域振興部文化政策課
	芸術文化		地域振興部文化政策課
	文化財保護	文化財課	
	国際文化交流		地域振興部文化政策課
島根県	文化振興全般		環境生活部文化国際課
	芸術文化		環境生活部文化国際課
	文化財保護	文化財課	
	国際文化交流		環境生活部文化国際課
岡山県	文化振興全般		環境文化部文化振興課
	芸術文化	生涯学習課	環境文化部文化振興課
	文化財保護	文化財課	
	国際文化交流		環境文化部文化振興課／県民生活部国際課
広島県	文化振興全般		環境県民局文化芸術課
	芸術文化		環境県民局文化芸術課
	文化財保護	管理部文化財課	
	国際文化交流		地域政策局国際課
山口県	文化振興全般		観光スポーツ文化部文化振興課
	芸術文化		観光スポーツ文化部文化振興課
	文化財保護	社会教育・文化財課	
	国際文化交流		観光スポーツ文化部文化振興課／観光スポーツ文化部国際課

都道府県名	文化行政区分	教育委員会	知事部局
徳島県	文化振興全般		県民環境部とくしま文化振興課
	芸術文化	文化の森振興本部	県民環境部とくしま文化振興課
	文化財保護	教育文化課	
	国際文化交流		商工労働観光部国際企画課
香川県	文化振興全般		政策部文化芸術局文化振興課
	芸術文化		政策部文化芸術局文化振興課
	文化財保護	生涯学習・文化財課	
	国際文化交流		総務部知事公室国際課
愛媛県	文化振興全般		企画振興部地域振興局文化・スポーツ振興課
	芸術文化		企画振興部地域振興局文化・スポーツ振興課
	文化財保護	教育委員会事務局管理部文化財保護課	
	国際文化交流		企画振興部地域振興局文化・スポーツ振興課／経済労働部管理局国際交流課
高知県	文化振興全般		文化生活部文化推進課
	芸術文化		文化生活部文化推進課
	文化財保護	文化財課	
	国際文化交流		文化生活部国際交流課
福岡県	文化振興全般		人づくり・県民生活部文化振興課
	芸術文化	教育企画部社会教育課	人づくり・県民生活部文化振興課
	文化財保護	総務部文化財保護課	
	国際文化交流		企画・地域振興部国際局国際政策課
佐賀県	文化振興全般		文化・スポーツ交流局文化課文化振興担当
	芸術文化		文化・スポーツ交流局文化課文化振興担当
	文化財保護	文化財課	
	国際文化交流		国際・観光部国際戦略グループ国際経済・交流課
長崎県	文化振興全般		文化観光国際部文化振興課
	芸術文化	教育庁学芸文化課	文化観光国際部文化振興課
	文化財保護	教育庁学芸文化課	
	国際文化交流		文化観光国際部国際課
熊本県	文化振興全般	文化課	文化企画・世界遺産推進課
	芸術文化	文化課	文化企画・世界遺産推進課
	文化財保護	文化課	
	国際文化交流		文化企画・世界遺産推進課
大分県	文化振興全般		企画振興部芸術文化スポーツ局芸術文化振興課
	芸術文化		企画振興部芸術文化スポーツ局芸術文化振興課
	文化財保護	文化課	
	国際文化交流	文化課	企画振興部芸術文化スポーツ局芸術文化振興課／国際政策課

都道府県名	文化行政区分	教育委員会	知事部局
宮崎県	文化振興全般		総合政策部文化文教課
	芸術文化	生涯学習課	総合政策部文化文教課
	文化財保護	文化財課	
	国際文化交流	生涯学習課／学校政策課	総合政策部文化文教課／商工観光労働部オールみやざき営業課
鹿児島県	文化振興全般		生活・文化課
	芸術文化		生活・文化課
	文化財保護	文化財課	
	国際文化交流		生活・文化課／国際交流課
沖縄県	文化振興全般		文化観光スポーツ部文化振興課
	芸術文化	教育庁文化財課	文化観光スポーツ部文化振興課
	文化財保護	教育庁文化財課	
	国際文化交流	教育庁文化財課	文化観光スポーツ部文化振興課

2. 政令指定都市

(平成28年10月1日現在)

市名	文化行政区分	教育委員会	首長部局
札幌市	文化振興全般		市民文化局文化部文化振興課
	芸術文化		市民文化局文化部文化振興課
	文化財保護		市民文化局文化部文化財課
	国際文化交流		総務局国際部交流課
仙台市	文化振興全般		文化観光局文化スポーツ部文化振興課
	芸術文化	生涯学習部生涯学習課	文化観光局文化スポーツ部文化振興課
	文化財保護	生涯学習部文化財課	
	国際文化交流		文化観光局交流企画課
さいたま市	文化振興全般		スポーツ文化局文化部文化振興課
	芸術文化		スポーツ文化局文化部文化振興課
	文化財保護	生涯学習部文化財保護課	
	国際文化交流		経済局商工観光部観光国際課
千葉市	文化振興全般		文化振興課
	芸術文化		文化振興課
	文化財保護	文化財課	
	国際文化交流		国際交流課
横浜市	文化振興全般		文化観光局文化芸術創造都市推進部文化振興課
	芸術文化		文化観光局文化芸術創造都市推進部創造都市推進課/文化振興課/文化プログラム推進部文化プログラム推進課
	文化財保護	教育委員会事務局総務部生涯学習文化財課	
	国際文化交流		文化観光局文化芸術創造都市推進部創造都市推進課/文化プログラム推進部文化プログラム推進課
川崎市	文化振興全般		市民文化局市民文化振興室
	芸術文化		市民文化局市民文化振興室
	文化財保護	生涯学習部文化財課	
	国際文化交流		総務企画局庶務課国際担当/市民文化局市民文化振興室
相模原市	文化振興全般		文化振興課
	芸術文化		文化振興課
	文化財保護	文化財保護課	
	国際文化交流		シティセールス・親善交流課
新潟市	文化振興全般		文化スポーツ部文化政策課
	芸術文化		文化スポーツ部文化政策課
	文化財保護		文化スポーツ部歴史文化課
	国際文化交流		観光・国際交流部国際課
静岡市	文化振興全般		観光交流文化局文化振興課
	芸術文化		観光交流文化局文化振興課
	文化財保護		観光交流文化局文化財課
	国際文化交流		観光交流文化局 MICE・国際課

市名	文化行政区分	教育委員会	首長部局
浜松市	文化振興全般		市民部文化政策課
	芸術文化		市民部文化政策課
	文化財保護		市民部文化財課
	国際文化交流		企画調整部国際課
名古屋市	文化振興全般		観光文化交流局文化歴史まちづくり部文化振興室
	芸術文化		観光文化交流局文化歴史まちづくり部文化振興室
	文化財保護	教育委員会事務局生涯学習部文化財保護室	
	国際文化交流		観光文化交流局観光交流部国際交流課／観光文化交流局文化歴史まちづくり部文化振興室
京都市	文化振興全般		文化市民局文化芸術都市推進室文化芸術企画課
	芸術文化		文化市民局文化芸術都市推進室文化芸術企画課
	文化財保護		文化市民局文化芸術都市推進室文化財保護課
	国際文化交流		総合企画局国際化推進室
大阪市	文化振興全般		経済戦略局文化部文化課
	芸術文化		経済戦略局文化部文化課
	文化財保護	総務部文化財保護課	
	国際文化交流		経済戦略局文化部文化課／経済戦略局立地推進部国際担当(都市間交流担当)
堺市	文化振興全般		文化観光局文化部文化課
	芸術文化		文化観光局文化部文化課
	文化財保護		文化観光局文化部文化財課
	国際文化交流		文化観光局国際部国際課
神戸市	文化振興全般		市民参画推進局文化交流部
	芸術文化		市民参画推進局文化交流部
	文化財保護	教育委員会事務局社会教育部文化財課	
	国際文化交流		市長室国際部国際課
岡山市	文化振興全般		市民生活局文化振興課
	芸術文化		市民生活局文化振興課
	文化財保護	文化財課	
	国際文化交流		市民協働局国際課、市民生活局文化振興課
広島市	文化振興全般		市民局文化スポーツ部文化振興課
	芸術文化		市民局文化スポーツ部文化振興課
	文化財保護		市民局文化スポーツ部文化振興課
	国際文化交流		市民局文化スポーツ部文化振興課
北九州市	文化振興全般		市民文化スポーツ局文化部文化企画課
	芸術文化		市民文化スポーツ局文化部文化企画課
	文化財保護		市民文化スポーツ局文化部文化企画課
	国際文化交流		市民文化スポーツ局文化部文化企画課／企画調整局国際部国際政策課

市名	文化行政区分	教育委員会	首長部局
福岡市	文化振興全般		経済観光文化局文化振興部文化振興課
	芸術文化		経済観光文化局文化振興部文化振興課
	文化財保護		経済観光文化局文化財部文化財保護課
	国際文化交流		総務企画局国際部
熊本市	文化振興全般		経済観光局文化・スポーツ交流部文化振興課
	芸術文化		経済観光局文化・スポーツ交流部文化振興課
	文化財保護		経済観光局文化・スポーツ交流部文化振興課
	国際文化交流		政策局総合政策部国際課 経済観光局文化・スポーツ交流部文化振興課

3. 中核市

(平成28年10月1日現在)

市名	文化行政区分	教育委員会	首長部局
函館市	文化振興全般	生涯学習部生涯学習文化課	
	芸術文化	生涯学習部生涯学習文化課	
	文化財保護	生涯学習部文化財課	
	国際文化交流		企画部国際・地域交流課
旭川市	文化振興全般	社会教育部文化振興課	
	芸術文化	社会教育部文化振興課	
	文化財保護	社会教育部文化振興課	
	国際文化交流		地域振興部都市交流課
青森市	文化振興全般	文化スポーツ振興課	
	芸術文化	文化スポーツ振興課／浪岡教育事務所教育課	
	文化財保護	文化財課／浪岡教育事務所教育課	
	国際文化交流		経済部交流推進課
盛岡市	文化振興全般		市民部市民協働推進課文化国際室
	芸術文化		市民部市民協働推進課文化国際室
	文化財保護	教育委員会歴史文化課	
	国際文化交流		市民部市民協働推進課文化国際室
秋田市	文化振興全般		文化振興課
	芸術文化		文化振興課
	文化財保護		文化振興課
	国際文化交流		企画財政部企画調整課
郡山市	文化振興全般		文化スポーツ部文化振興課
	芸術文化	教育総務部美術館	文化スポーツ部文化振興課
	文化財保護	教育総務部生涯学習課	
	国際文化交流		文化スポーツ部国際政策課
いわき市	文化振興全般		文化スポーツ室文化振興課
	芸術文化		文化スポーツ室文化振興課
	文化財保護		文化スポーツ室文化振興課
	国際文化交流		観光交流室観光交流課
宇都宮市	文化振興全般	文化課	
	芸術文化	文化課	
	文化財保護	文化課	
	国際文化交流		国際交流プラザ
前橋市	文化振興全般		文化国際課
	芸術文化		文化国際課
	文化財保護	文化財保護課	
	国際文化交流		文化国際課

市名	文化行政区分	教育委員会	首長部局
高崎市	文化振興全般		総務部文化課文化振興担当
	芸術文化		総務部文化課文化振興担当
	文化財保護	教育部文化財保護課文化財保護担当	
	国際文化交流		総務部文化課国際交流担当
川越市	文化振興全般		文化スポーツ部文化芸術振興課
	芸術文化		文化スポーツ部文化芸術振興課
	文化財保護	教育総務部文化財保護課	都市計画部都市景観課
	国際文化交流		文化スポーツ部国際文化交流課
越谷市	文化振興全般	生涯学習課	
	芸術文化	生涯学習課	
	文化財保護	生涯学習課	
	国際文化交流		市民活動支援課
船橋市	文化振興全般	生涯学習部文化課	
	芸術文化	生涯学習部文化課	
	文化財保護	生涯学習部文化課	
	国際文化交流		市長公室秘書課国際交流室
八王子市	文化振興全般		市民活動推進部学園都市文化課
	芸術文化		市民活動推進部学園都市文化課
	文化財保護	生涯学習スポーツ部文化財課	
	国際文化交流		市民活動推進部多文化共生推進課
柏市	文化振興全般	生涯学習部文化課	
	芸術文化	生涯学習部文化課	
	文化財保護	生涯学習部文化課	
	国際文化交流		地域づくり推進部協働推進課
横須賀市	文化振興全般		政策推進部文化振興課
	芸術文化	教育総務部美術館運営課	政策推進部文化振興課
	文化財保護	教育総務部生涯学習課	
	国際文化交流		政策推進部国際交流課
富山市	文化振興全般		企画管理部文化国際課
	芸術文化		企画管理部文化国際課
	文化財保護	生涯学習課	
	国際文化交流		企画管理部文化国際課
金沢市	文化振興全般		文化スポーツ局文化政策課
	芸術文化		文化スポーツ局文化政策課
	文化財保護		文化スポーツ局文化財保護課
	国際文化交流		都市政策局国際交流課／文化スポーツ局文化政策課

市名	文化行政区分	教育委員会	首長部局
長野市	文化振興全般		文化スポーツ振興部文化芸術課
	芸術文化	教育委員会事務局文化財課	文化スポーツ振興部文化芸術課
	文化財保護	教育委員会事務局文化財課	
	国際文化交流		企画政策部秘書課国際室
岐阜市	文化振興全般		市民参画部文化芸術課
	芸術文化		市民参画部文化芸術課
	文化財保護	社会教育課	
	国際文化交流		市民参画部国際課
豊橋市	文化振興全般		文化市民部文化課
	芸術文化	教育部美術博物館	文化市民部文化課
	文化財保護	教育部美術博物館	
	国際文化交流		文化市民部多文化共生・国際課
岡崎市	文化振興全般		文化芸術部文化総務課
	芸術文化		文化芸術部文化総務課
	文化財保護	社会教育課	
	国際文化交流		市民生活部国際課
豊田市	文化振興全般	教育行政部文化振興課	
	芸術文化	教育行政部文化振興課／教育行政部美術館	
	文化財保護	教育行政部文化財課	
	国際文化交流	教育行政部文化振興課	
大津市	文化振興全般		市民部文化・青少年課
	芸術文化		市民部文化・青少年課
	文化財保護	文化財保護課	
	国際文化交流		政策調整部企画調整課国際交流室
豊中市	文化振興全般		都市活力部文化芸術課
	芸術文化		都市活力部文化芸術課
	文化財保護	教育委員会事務局生涯学習課	
	国際文化交流		人権政策課／都市活力部魅力創造課
高槻市	文化振興全般		市民生活部文化スポーツ振興課
	芸術文化		市民生活部文化スポーツ振興課
	文化財保護	教育管理部文化財課	
	国際文化交流		総合戦略部秘書課
枚方市	文化振興全般		文化生涯学習室
	芸術文化		文化生涯学習室
	文化財保護	文化財課	
	国際文化交流		賑わい交流課

市名	文化行政区分	教育委員会	首長部局
東大阪市	文化振興全般	社会教育課	人権文化部文化国際課
	芸術文化	社会教育センター	人権文化部文化国際課
	文化財保護	文化財課	
	国際文化交流		人権文化部文化国際課
姫路市	文化振興全般		観光交流局観光文化部文化国際課
	芸術文化		観光交流局観光文化部文化国際課
	文化財保護	教育委員会生涯学習部文化財課	
	国際文化交流		観光交流局観光文化部文化国際課・国際交流センター
尼崎市	文化振興全般		都市魅力創造発信課
	芸術文化		都市魅力創造発信課
	文化財保護	歴博・文化財担当	
	国際文化交流		都市魅力創造発信課
西宮市	文化振興全般		産業文化局文化スポーツ部文化振興課
	芸術文化		産業文化局文化スポーツ部文化振興課
	文化財保護	社会教育部文化財課	
	国際文化交流		政策局市長室秘書課
奈良市	文化振興全般		市民活動部文化振興課
	芸術文化		市民活動部文化振興課
	文化財保護	教育総務部文化財課	
	国際文化交流		観光経済部観光戦略課
和歌山市	文化振興全般	教育委員会生涯学習部文化振興課	
	芸術文化	教育委員会生涯学習部文化振興課	
	文化財保護	教育委員会生涯学習部文化振興課	
	国際文化交流		産業まちづくり局観光国際部国際交流課
倉敷市	文化振興全般		文化産業局文化観光部文化振興課
	芸術文化		文化産業局文化観光部文化振興課
	文化財保護	生涯学習部文化財保護課	
	国際文化交流		文化産業局文化観光部国際課
呉市	文化振興全般		文化スポーツ部文化振興課
	芸術文化		文化スポーツ部文化振興課
	文化財保護		文化スポーツ部文化振興課
	国際文化交流		総務部秘書広報課国際交流センター
福山市	文化振興全般		経済環境局文化観光振興部文化課
	芸術文化		経済環境局文化観光振興部文化課
	文化財保護	管理部文化財課	
	国際文化交流		市民局市民部市民相談課

市名	文化行政区分	教育委員会	首長部局
下関市	文化振興全般		市民部市民文化課
	芸術文化	下関市立美術館	市民部市民文化課
	文化財保護	文化財保護課	
	国際文化交流		市民部市民文化課
高松市	文化振興全般		創造都市推進局文化芸術振興課
	芸術文化		創造都市推進局文化芸術振興課
	文化財保護		創造都市推進局文化財課
	国際文化交流		創造都市推進局観光交流課内都市交流室
松山市	文化振興全般		文化・ことば課
	芸術文化		文化・ことば課
	文化財保護	文化財課	
	国際文化交流		観光・国際交流課／文化・ことば課
高知市	文化振興全般		総務部総合政策課
	芸術文化	生涯学習課	
	文化財保護	民権・文化財課	
	国際文化交流		総務部総務課
久留米市	文化振興全般		市民文化部文化振興課
	芸術文化		市民文化部文化振興課
	文化財保護		市民文化部文化財保護課
	国際文化交流		商工観光労働部観光・国際課
長崎市	文化振興全般		文化観光部文化振興課
	芸術文化		文化観光部文化振興課
	文化財保護		文化観光部文化財課
	国際文化交流		文化観光部国際課
佐世保市	文化振興全般		企画部文化振興課
	芸術文化		企画部文化振興課
	文化財保護	社会教育課	
	国際文化交流		企画部文化振興課
大分市	文化振興全般		企画部文化国際課
	芸術文化	教育部社会教育課／大分市美術館美術振興課	企画部文化国際課
	文化財保護	教育部文化財課	
	国際文化交流		企画部文化国際課
宮崎市	文化振興全般		地域振興部文化スポーツ課
	芸術文化		地域振興部文化スポーツ課
	文化財保護	文化財課	
	国際文化交流		企画財政部秘書課

市名	文化行政区分	教育委員会	首長部局
鹿児島市	文化振興全般		市民局市民文化部文化振興課
	芸術文化	管理部美術館/教育部生涯学習課	市民局市民文化部文化振興課
	文化財保護	管理部文化財課	
	国際文化交流		総務局市長室国際交流課
那覇市	文化振興全般		市民文化部文化振興課
	芸術文化		市民文化部文化振興課
	文化財保護		市民文化部文化財課
	国際文化交流		総務部平和交流・男女参画課

Ⅱ. 条例, 指針等

1. 文化振興のための条例の制定状況

注)「文化振興のための条例」とは、地方公共団体における文化振興全般について規定する条例
(基金に関する条例, 文化施設等の管理運営に関する条例, 文化財保護関係条例などは除く)。

(1) 都道府県

(平成28年10月1日現在)

No	都道府県名	条例名	制定年度
1	北海道	北海道文化振興条例	平成6年度
2	岩手県	岩手県文化芸術振興基本条例	平成19年度
3	宮城県	宮城県文化芸術振興条例	平成16年度
4	福島県	福島県文化振興条例	平成15年度
5	茨城県	茨城県文化振興条例	平成27年度
6	栃木県	栃木県文化振興条例	平成19年度
7	群馬県	群馬県文化基本条例	平成24年度
8	埼玉県	埼玉県文化芸術振興基本条例	平成21年度
9	東京都	東京都文化振興条例	昭和58年度
10	神奈川県	神奈川県文化芸術振興条例	平成20年度
11	富山県	富山県民文化条例	平成8年度
12	石川県	いしかわ文化振興条例	平成26年度
13	岐阜県	岐阜県文化芸術振興基本条例	平成20年度
14	静岡県	静岡県文化振興基本条例	平成18年度
15	滋賀県	滋賀県文化振興条例	平成21年度
16	京都府	京都府文化力による京都活性化推進条例	平成17年度
17	大阪府	大阪府文化振興条例	平成16年度
18	和歌山県	和歌山県文化芸術振興条例	平成20年度
19	鳥取県	鳥取県文化芸術振興条例	平成15年度
20	島根県	島根県文化芸術振興条例	平成23年度
21	岡山県	岡山県文化振興基本条例	平成17年度
22	広島県	広島県文化芸術振興のまちづくり推進条例	平成18年度
23	山口県	山口県文化芸術振興条例	平成19年度
24	徳島県	徳島県文化振興条例	平成16年度
25	香川県	文化芸術の振興による心豊かで活力あふれる香川づくり条例	平成19年度
26	熊本県	熊本県文化振興基本条例	昭和63年度
27	大分県	大分県文化振興条例	平成15年度
28	鹿児島県	鹿児島県文化芸術の振興に関する条例	平成16年度
29	沖縄県	沖縄県文化芸術振興条例	平成25年度

(2) 政令指定都市

No.	市名	条例の名称	制定年度
1	札幌市	札幌市文化芸術振興条例	平成19年度
2	さいたま市	さいたま市文化芸術都市創造条例	平成23年度
3	川崎市	川崎市文化芸術振興条例	平成16年度
4	静岡市	静岡市創造及び交流によりまちの活力を生み出す文化の振興に関する条例	平成28年度
5	京都市	京都文化芸術都市創生条例	平成17年度
6	大阪市	大阪市芸術文化振興条例	平成16年度
7	堺市	自由都市堺文化芸術まちづくり条例	平成26年度

(3) 中核市

No.	市名	条例の名称	制定年度
1	函館市	函館市文化芸術振興条例	平成17年度
2	旭川市	旭川市文化芸術振興条例	平成20年度
3	秋田市	秋田市文化振興条例	昭和57年度
4	前橋市	前橋市文化振興条例	平成27年度
5	横須賀市	横須賀市文化振興条例	平成19年度
6	金沢市	金沢市における文化の人のつくりの推進に関する条例	平成27年度
7	長野市	長野市文化芸術及びスポーツの振興による文化力あふれるまちづくり条例	平成21年度
8	豊中市	豊中市文化芸術振興条例	平成17年度
9	枚方市	枚方市文化芸術振興条例	平成25年度
10	東大阪市	東大阪市文化芸術振興条例	平成20年度
11	奈良市	奈良市文化振興条例	平成19年度
12	高松市	高松市文化芸術振興条例	平成25年度
13	久留米市	久留米市文化芸術振興条例	平成17年度

(4) 市区町村(政令市・中核市を除く)

No	都道府県名	市区町村名	条例名	制定年度
1	北海道	名寄市	名寄市文化芸術振興条例	平成26年度
2		士別市	士別市文化振興条例	平成10年度
3		苫小牧市	苫小牧市民文化芸術振興条例	平成13年度
4		様似町	様似町文化振興条例	平成5年度
5		釧路市	釧路市文化芸術振興基本条例	平成26年度
6		小樽市	小樽市文化芸術振興条例	平成17年度
7		三笠市	三笠市民文化芸術振興条例	平成16年度
8	岩手県	二戸市	二戸市宝を生かしたまちづくり条例	平成17年度
9	宮城県	気仙沼市	気仙沼市文化芸術振興条例	平成17年度
10		利府町	利府町文化芸術振興条例	平成17年度
11	福島県	矢吹町	矢吹町文化・スポーツ振興条例	平成7年度
12	茨城県	牛久市	牛久市文化芸術振興条例	平成14年度
13		つくば市	つくば市文化芸術振興基本条例	平成16年度
14		常総市	常総市文化芸術振興条例	平成24年度
15		結城市	結城市文化芸術振興条例	平成27年度
16	栃木県	小山市	小山市文化芸術振興条例	平成18年度
17	埼玉県	川口市	川口市文化芸術振興条例	平成27年度
18		富士見市	富士見市文化芸術振興条例	平成24年度
19		草加市	草加市文化芸術振興条例	平成26年度
20		ふじみ野市	文化・スポーツ振興条例	平成27年度
21	千葉県	流山市	流山市文化芸術振興条例	平成26年度
22		我孫子市	我孫子市文化芸術振興条例	平成21年度
23	東京都	千代田区	千代田区文化芸術基本条例	平成15年度
24		港区	港区文化芸術振興条例	平成18年度
25		新宿区	新宿区文化芸術振興基本条例	平成22年度
26		品川区	品川区文化芸術・スポーツのまちづくり条例	平成19年度
27		目黒区	目黒区芸術文化振興条例	平成14年度
28		世田谷区	世田谷区文化及び芸術の振興に関する条例	平成17年度
29		渋谷区	渋谷区文化芸術振興基本条例	平成16年度
30		豊島区	豊島区文化芸術振興条例	平成17年度
31		板橋区	板橋区文化芸術振興基本条例	平成17年度
32		練馬区	練馬区文化芸術振興条例	平成16年度
33		足立区	足立区文化芸術振興基本条例	平成17年度
34		江戸川区	江戸川区文化振興条例	昭和61年度
35		墨田区	墨田区文化芸術振興基本条例	平成24年度
36		立川市	立川市文化芸術まちづくり条例	平成16年度
37		昭島市	昭島市文化芸術振興基本条例	平成20年度
38		小金井市	小金井市芸術文化振興条例	平成19年度
39		国分寺市	国分寺市文化振興条例	平成19年度
40		西東京市	西東京市文化芸術振興条例	平成22年度

41	神奈川県	逗子市	逗子市文化振興条例	平成21年度
42		厚木市	厚木市文化芸術振興条例	平成24年度
40		大和市	大和市文化芸術振興条例	平成21年度
43	石川県	白山市	白山市文化振興条例	平成28年度
44	山梨県	富士河口湖町	富士河口湖町心豊かな文化の町づくり振興条例	平成15年度
45		都留市	都留市文化のまちづくり条例	平成19年度
46	長野県	松本市	松本市文化芸術振興条例	平成15年度
47		松川村	松川村芸術・文化交流推進委員会設置規程	平成19年度
48		中野市	中野市文化芸術振興条例	平成20年度
49	静岡県	三島市	三島市文化振興基本条例	平成26年度
50		伊東市	伊東市文化振興基本条例	平成27年度
51	愛知県	春日井市	春日井市文化振興基本条例	平成14年度
52		清須市	清須市文化芸術振興条例	平成22年度
53	三重県	津市	津市文化振興条例	平成17年度
54		四日市市	四日市市文化振興条例	平成14年度
55		松阪市	松阪市文化芸術振興条例	平成20年度
56	滋賀県	近江八幡市	近江八幡市文化振興条例	平成25年度
57	京都府	城陽市	城陽市文化芸術の振興に関する条例	平成17年度
58		八幡市	八幡市文化芸術振興条例	平成16年度
59		舞鶴市	舞鶴市文化振興条例	平成28年度
60	大阪府	岸和田市	岸和田市文化振興条例	平成25年度
61		池田市	池田市文化振興条例	平成28年度
62		吹田市	吹田市文化振興基本条例	平成18年度
63		泉大津市	泉大津市文化芸術振興条例	平成18年度
64		寝屋川市	寝屋川市文化振興条例	平成21年度
65		門真市	門真市文化芸術振興条例	平成18年度
66		摂津市	摂津市文化振興条例	平成17年度
67		能勢町	浄瑠璃の里文化振興条例	平成17年度
68	兵庫県	明石市	明石文化芸術創生条例	平成20年度
69		高砂市	高砂市文化振興条例	平成23年度
70		芦屋市	芦屋市文化基本条例	平成21年度
71		宝塚市	宝塚市民の文化芸術に関する基本条例	平成25年度
72	鳥取県	鳥取市	鳥取市文化芸術振興条例	平成20年度
73	岡山県	久米南町	久米南町文化振興条例	平成22年度
74	島根県	出雲市	21世紀出雲芸術文化のまちづくり条例	平成17年度
75			21世紀出雲「神在月」文化振興条例	平成19年度
76	山口県	宇部市	宇部市文化の振興及び文化によるまちづくり条例	平成22年度
77		岩国市	岩国市文化芸術振興条例	平成27年度
78	徳島県	鳴門市	鳴門市文化のまちづくり条例	平成18年度
79	香川県	小豆島町	小豆島町芸術文化のまちづくり条例	平成22年度
80		小豆島町	海の道を活かし、アートや文化による地域活性化を目指す条例	平成26年度
81		丸亀市	丸亀市文化振興条例	平成16年度
82	福岡県	飯塚市	飯塚市文化振興基本条例	平成18年度
83		筑紫野市	筑紫野市文化振興条例	平成21年度
84		宗像市	宗像市文化芸術振興条例	平成21年度
85		太宰府市	太宰府市文化振興条例	平成9年度
86		古賀市	古賀市文化芸術振興条例	平成20年度
87		朝倉市	朝倉市文化芸術振興条例	平成21年度
88	熊本県	宇城市	宇城市伝統文化継承条例	平成17年度
89	大分県	日田市	日田市文化振興条例	平成17年度
90	宮崎県	都城市	都城市文化振興条例	平成28年度

2. 文化政策の指針等の策定状況

注1)「文化政策の指針等」とは、地方公共団体における文化振興全般、市民や文化団体による芸術文化振興について規定する計画、指針等(計画、指針、ビジョン、プラン、方針、構想など名称は問わない)。
注2)文化芸術振興基本法施行(平成13年12月7日)以降に策定されたもの。

(1) 都道府県

No.	都道府県名	指針等の名称	策定年月	計画期間
1	岩手県	岩手県文化芸術振興指針	平成20年12月 平成27年3月改訂	5年間
2	宮城県	第2期宮城県文化芸術振興ビジョン	平成28年3月	5年間
3	秋田県	あきた文化振興ビジョン	平成27年3月	4年間
4	山形県	山形県文化振興プラン	平成28年3月	おおむね10年間
5	福島県	福島県文化振興基本計画 ～ふくしま文化元氣創造プラン～	平成22年3月 平成25年3月改訂	8年間
6	茨城県	いばらき文化振興ビジョン	平成16年3月	おおむね16年間
7	栃木県	栃木県文化振興基本計画	平成21年2月	10年間
8	群馬県	群馬県文化振興指針	平成25年3月	5年間
9	埼玉県	埼玉県文化芸術振興計画	平成28年3月	5年間
10	千葉県	第2次ちば文化振興計画	平成28年3月	5年間
11	東京都	東京文化ビジョン	平成27年3月	10年間
12	神奈川県	かながわ文化芸術振興計画	平成21年3月 平成26年3月改定	5年間
13	新潟県	新潟県文化プラン	平成23年9月	6年間
14	富山県	新世紀とやま文化振興計画	平成18年10月 平成24年5月改定	10年間
15	石川県	いしかわ文化振興基本方針	平成27年5月	特になし
16	山梨県	山梨県文化芸術振興ビジョン	平成27年2月	5年間
17	長野県	長野県文化芸術振興指針	平成21年3月	おおむね10年間
18	岐阜県	岐阜県文化振興指針	平成19年6月	中長期
19	静岡県	第3期ふじのくに文化振興基本計画	平成26年3月	3年間
20	愛知県	文化芸術創造あいちづくり推進方針	平成19年12月	10年間
21	三重県	新しいみえの文化振興方針	平成26年11月	10年間
22	滋賀県	滋賀県文化振興基本方針(第二次)	平成28年3月	5年間
23	京都府	京の文化力・次世代育成プラン	平成23年12月	特になし
		京都こころの文化・未来創作ビジョン	平成24年12月	おおむね5年間
24	大阪府	第4次大阪府文化振興計画	平成28年11月	5年間
25	兵庫県	芸術文化振興ビジョン【改訂版】	平成16年5月 平成27年3月改訂	おおむね6年間
26	奈良県	奈良県文化振興ビジョン	平成5年9月	特になし
27	和歌山県	第2期和歌山県文化芸術振興基本計画	平成27年4月	6年間
28	岡山県	おかやま文化振興ビジョン	平成20年2月 平成25年2月改訂	10年間
29	広島県	ひろしま文化・芸術振興ビジョン	平成15年3月	特になし
30	山口県	やまぐち文化芸術振興プラン	平成25年3月	5年間
31	徳島県	徳島県文化振興基本方針	平成18年3月	おおむね10年間
32	香川県	香川県文化芸術振興計画	平成25年3月	5年間
33	高知県	高知県芸術文化振興ビジョン	平成18年3月	10年間
34	福岡県	福岡県文化振興プラン	平成17年3月	10年間
35	熊本県	熊本県文化振興基本方針	平成元年 平成17年3月改定	特になし
36	大分県	大分県文化振興基本方針	平成17年3月	特になし
37	宮崎県	みやざき文化振興ビジョン	平成23年3月	10年間
38	鹿児島県	鹿児島県文化芸術振興指針	平成18年3月	特になし

(2) 政令指定都市

No.	市名	指針等の名称	策定年月	計画期間
1	札幌市	札幌市文化芸術基本計画	平成27年1月	5年間
2	仙台市	仙台市における芸術文化振興のための指針	平成19年3月	短中期的期間をめぐ

No.	市名	指針等の名称	策定年月	計画期間
3	さいたま市	さいたま市文化芸術都市創造計画	平成26年3月	7年間
4	千葉市	第2次千葉市文化芸術振興計画	平成28年3月	7年間
5	横浜市	横浜市文化芸術創造都市施策の基本的な考え方	平成24年12月	おおむね10年間
6	川崎市	第2期川崎市文化芸術振興計画	平成26年3月	おおむね10年間
7	相模原市	さがみはら文化振興プラン	平成22年3月	10年間
8	新潟市	新潟市文化創造都市ビジョン	平成24年3月	おおむね5年間
9	浜松市	浜松市文化振興ビジョン	平成21年3月	10年間
10	名古屋市	名古屋市文化振興計画	平成22年3月 平成25年11月改訂	おおむね10年間
11	京都市	京都文化芸術都市創生計画	平成19年3月 平成24年3月改訂	10年間
12	大阪市	第2次大阪市文化振興計画	平成28年10月	5年間
13	堺市	自由都市堺文化芸術推進計画	平成28年3月	5年間
14	岡山市	岡山市文化芸術振興ビジョン	平成24年3月	5年間
15	北九州市	北九州市文化振興計画(改訂版)	平成28年3月	5年間
16	福岡市	福岡市文化芸術振興ビジョン	平成20年12月	おおむね10年間
17	熊本市	熊本市文化芸術振興指針	平成22年3月	特になし

(3) 中核市

No.	市名	指針等の名称	策定年月	計画期間
1	函館市	函館市文化芸術の振興に関する基本方針	平成19年3月	特になし
2	旭川市	旭川市文化芸術振興基本計画	平成22年11月 平成28年3月改定	12年間
3	青森市	アートで音楽のあるまちづくり方針～文化芸術創造都市をめざして～	平成24年12月	8年間
4	郡山市	郡山市文化芸術振興基本計画	平成20年3月	10年間
5	宇都宮市	第2次宇都宮市文化振興基本計画	平成28年3月	10年間
6	川越市	第二次川越市文化芸術振興計画	平成28年3月	5年間
7	八王子市	八王子市文化芸術ビジョン	平成28年3月	10年間
8	柏市	第四次柏市芸術文化振興計画	平成28年4月	5年間
9	横須賀市	文化振興基本計画(改訂版)	平成20年3月 平成26年3月改訂	8年間
10	富山市	富山市文化創造都市の理念	平成27年3月	特になし
11	金沢市	文化創生新戦略2020	平成28年3月	5年間
12	長野市	長野市文化芸術振興計画	平成22年4月	7年間
13	岐阜市	岐阜市芸術文化振興指針	平成19年3月	おおむね10年間
14	豊橋市	豊橋市文化振興指針(改訂版)	平成28年3月	おおむね10年間
15	豊田市	豊田市文化芸術振興計画	平成20年4月	10年間
16	大津市	第2次大津市文化振興ビジョン	平成23年3月	10年間
		大津市文化振興計画	平成24年3月	5年間
17	豊中市	豊中市文化芸術振興基本方針	平成20年6月	13年間
		豊中市文化芸術推進プラン	平成24年3月	9年間
18	高槻市	高槻市文化振興ビジョン	平成26年4月	7年間
19	東大阪市	東大阪市文化政策ビジョン	平成20年3月	おおむね10年間
20	姫路市	姫路市文化振興ビジョン	平成27年3月	6年間
21	西宮市	西宮市文化振興ビジョン	平成18年3月	10年間
22	奈良市	奈良市文化振興計画	平成21年3月	12年間
23	倉敷市	倉敷市文化振興基本計画	平成22年3月	10年間
24	高松市	新高松市文化芸術振興ビジョン	平成19年2月	9年間
		高松市文化芸術振興計画	平成27年3月	4年間
25	高知市	高知市文化振興ビジョン	平成24年4月	10年間
26	久留米市	久留米市文化芸術振興基本計画	平成27年3月	5年間
27	長崎市	長崎市市民文化活動振興プラン	平成26年3月	特になし
28	佐世保市	佐世保市文化振興基本計画	平成20年3月	10年間
29	大分市	大分市文化・芸術振興計画	平成26年6月	7年間
30	宮崎市	宮崎市文化振興計画(改訂版)	平成17年3月 平成24年3月改訂	6年間
31	鹿児島市	文化薫る地域の魅力づくりプラン	平成24年3月	5年間

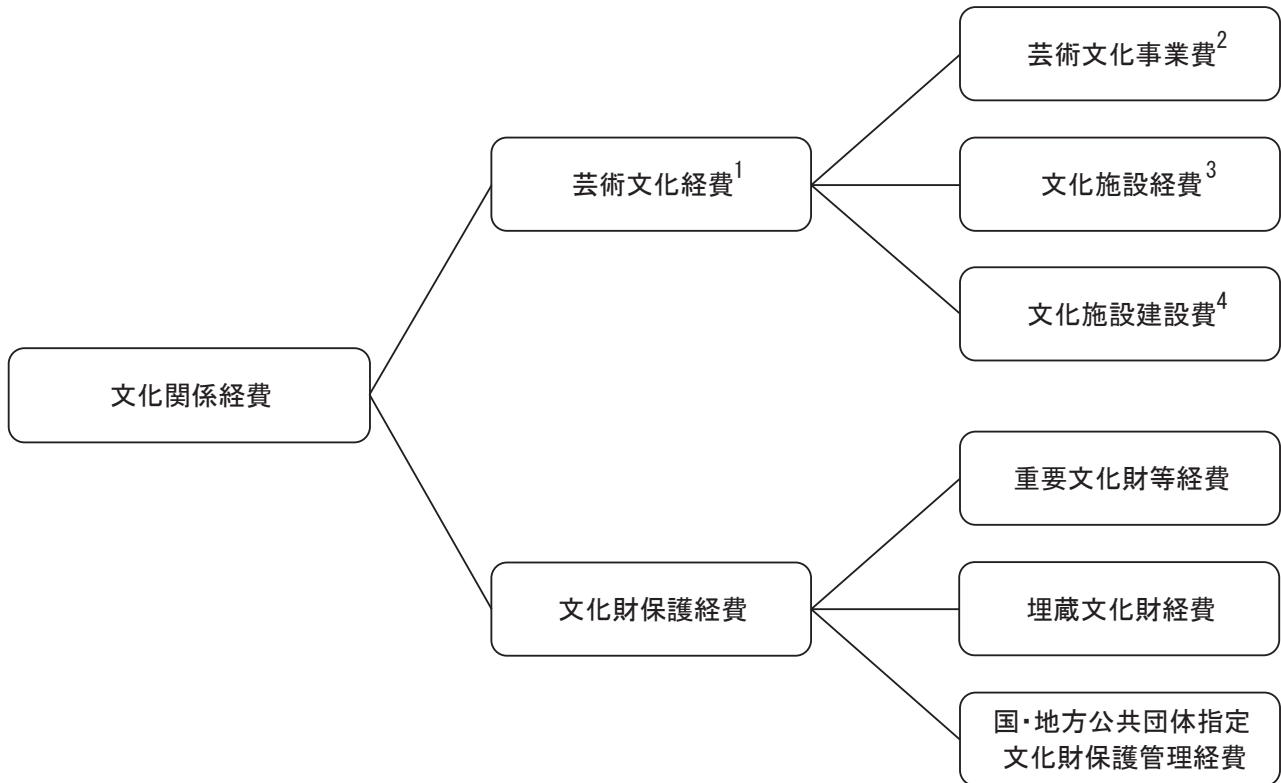
(4)市区町村(政令市・中核市を除く)

	都道府県名	文化政策指針 策定市町村数	全市町村数 (政令市・中核市を除く)
1	北海道	7	176
2	青森県	1	39
3	岩手県	0	32
4	宮城県	2	34
5	秋田県	0	24
6	山形県	1	35
7	福島県	0	57
8	茨城県	4	44
9	栃木県	3	24
10	群馬県	1	33
11	埼玉県	4	60
12	千葉県	7	51
13	東京都	23	61
14	神奈川県	8	29
15	新潟県	2	29
16	富山県	2	14
17	石川県	0	18
18	福井県	2	17
19	山梨県	3	27
20	長野県	11	76
21	岐阜県	3	38
22	静岡県	7	33
23	愛知県	10	50
24	三重県	6	29
25	滋賀県	5	18
26	京都府	5	25
27	大阪府	12	37
28	兵庫県	8	37
29	奈良県	2	37
30	和歌山県	0	29
31	鳥取県	1	19
32	島根県	2	19
33	岡山県	2	25
34	広島県	0	20
35	山口県	5	18
36	徳島県	2	24
37	香川県	1	16
38	愛媛県	0	19
39	高知県	0	33
40	福岡県	11	57
41	佐賀県	4	20
42	長崎県	0	19
43	熊本県	4	44
44	大分県	2	17
45	宮崎県	1	25
46	鹿児島県	0	42
47	沖縄県	4	40
合計		178	1,670

Ⅲ. 文化関係経費

1. 文化関係経費

(1) 文化関係経費の区分



注1) 「芸術文化」とは、芸術（美術、音楽、演劇、舞踊、映画、文学等）、芸能（講談、落語、浪曲、漫談、漫才、歌唱等）、生活文化（華道、書道等）及び国民娯楽（囲碁、将棋等）等を言う。

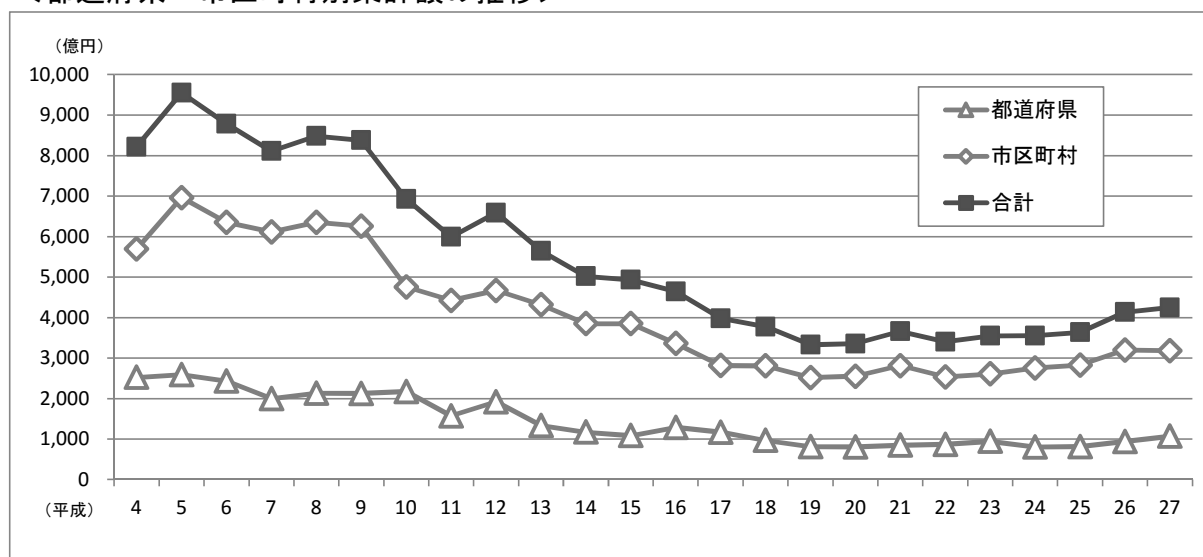
注2) 「芸術文化事業費」には、芸術文化関連事業、芸術文化団体に対する補助に係る経費を計上している。

注3) 「文化施設経費」には、文化施設（文化会館、美術館等）の管理運営に係る経費（人件費を除く。）を計上している。修繕費、光熱水費、文化施設の管理運営を委託している場合の委託費を含む。なお、図書館及び公民館は社会教育施設に該当するので、文化施設には含めない。

注4) 「文化施設建設費」には、土地購入費、建設費等（準備費、調査費、設計料等を含む。）を計上している。

(2) 文化関係経費の概要

<都道府県・市区町村別集計額の推移>

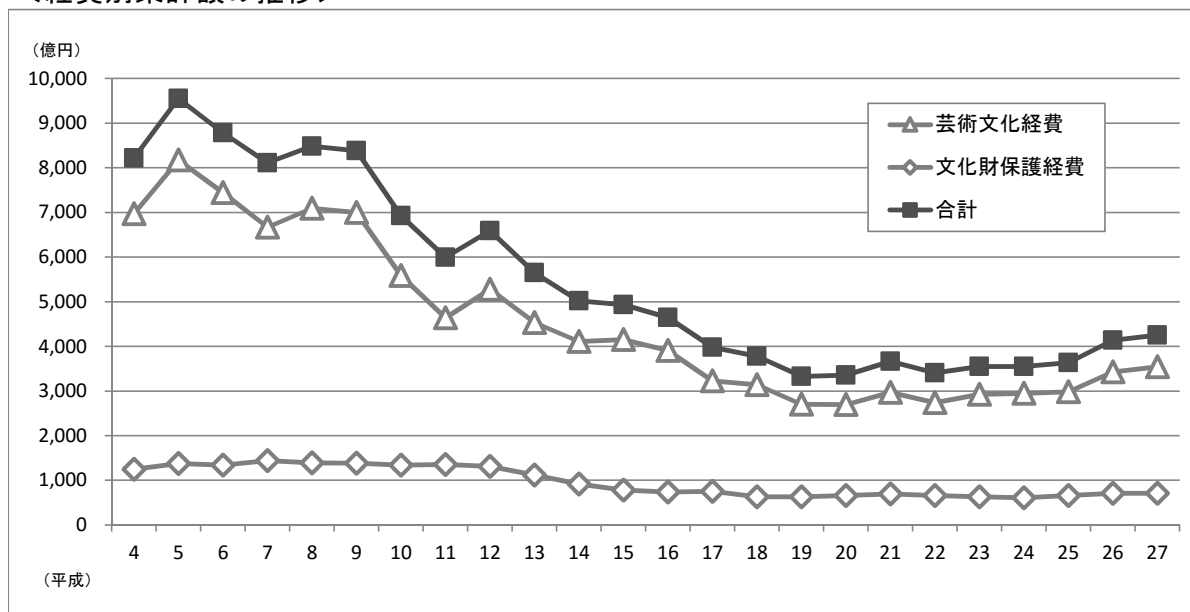


（単位：千円）

年度	都道府県	市区町村	合計	増減 （対前年度）	増減率 （対前年度）
27	106,698,870	318,382,682	425,081,552	11,539,990	2.8%
26	93,623,366	319,918,196	413,541,562	49,783,828	13.7%
25	81,068,493	282,689,241	363,757,734	8,555,632	2.4%
24	79,805,943	275,396,159	355,202,102	113,140	0.0%
23	94,045,259	261,043,703	355,088,962	14,909,596	4.4%
22	86,844,526	253,334,840	340,179,366	△ 25,899,061	△ 7.1%
21	84,795,833	281,282,594	366,078,427	30,626,387	9.1%
20	80,349,396	255,102,644	335,452,040	2,690,184	0.8%
19	81,292,262	251,469,594	332,761,856	△ 44,813,983	△ 11.9%
18	96,713,621	280,862,218	377,575,839	△ 20,676,047	△ 5.2%
17	116,778,371	281,473,515	398,251,886	△ 66,261,882	△ 14.3%
16	128,342,053	336,171,715	464,513,768	△ 28,856,679	△ 5.8%
15	108,265,927	385,104,520	493,370,447	△ 8,717,198	△ 1.7%
14	117,122,157	384,965,488	502,087,645	△ 62,966,718	△ 11.1%
13	133,346,209	431,708,154	565,054,363	△ 93,655,244	△ 14.2%
12	191,973,978	466,735,629	658,709,607	59,450,957	9.9%
11	156,837,807	442,420,843	599,258,650	△ 93,491,803	△ 13.5%
10	217,113,342	475,637,111	692,750,453	△ 145,163,488	△ 17.3%
9	212,265,757	625,648,184	837,913,941	△ 10,324,552	△ 1.2%
8	213,205,658	635,032,835	848,238,493	37,072,529	4.6%
7	199,803,839	611,362,125	811,165,964	△ 67,464,711	△ 7.7%
6	243,189,194	635,441,481	878,630,675	△ 76,319,331	△ 8.0%
5	258,637,702	696,312,304	954,950,006	133,435,550	16.2%
4	252,308,577	569,205,879	821,514,456		

※平成23年度は、東日本大震災の影響により実務上集計が不可能であったため、岩手県及び福島県の一部市町村においては、形式上平成21年度の数字を計上しております。

<経費別集計額の推移>



(単位:千円)

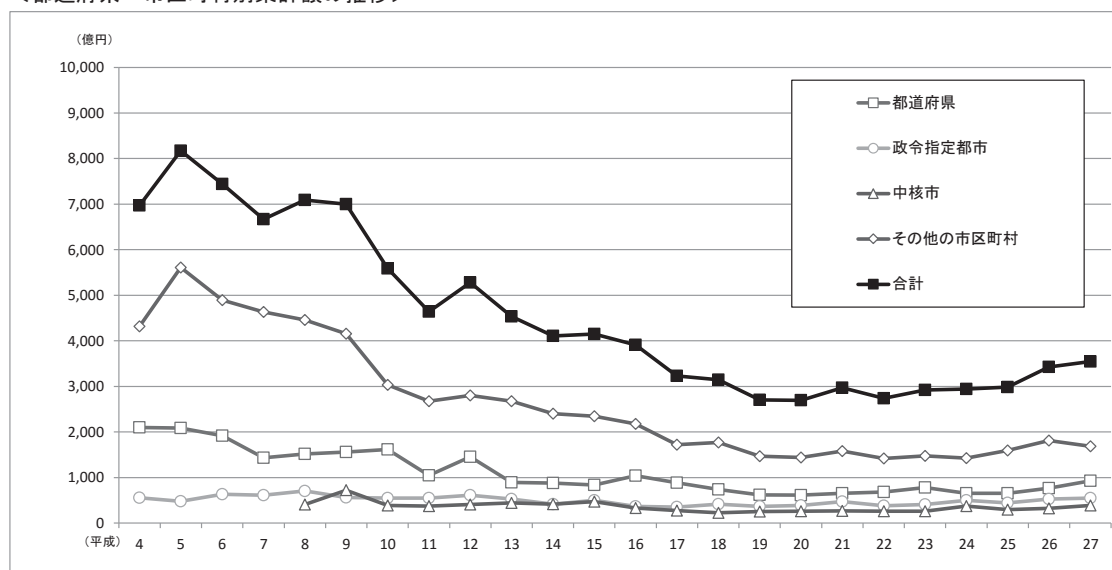
年度	芸術文化経費	文化財保護経費	合計	増減 (対前年度)	増減率 (対前年度)
27	354,374,732	70,706,820	425,081,552	11,539,990	2.8%
26	342,535,990	71,005,572	413,541,562	49,783,828	13.7%
25	298,236,455	65,521,279	363,757,734	8,555,632	2.4%
24	294,350,817	60,851,285	355,202,102	113,140	0.0%
23	292,229,746	62,859,216	355,088,962	14,909,596	4.4%
22	274,095,243	66,084,123	340,179,366	△ 25,899,061	△ 7.1%
21	296,946,532	69,131,895	366,078,427	30,626,387	9.1%
20	269,299,561	66,152,479	335,452,040	2,690,184	0.8%
19	270,035,783	62,726,073	332,761,856	△ 44,813,983	△ 11.9%
18	314,236,719	63,339,120	377,575,839	△ 20,676,047	△ 5.2%
17	322,821,728	75,430,158	398,251,886	△ 66,261,882	△ 14.3%
16	390,939,964	73,573,804	464,513,768	△ 28,856,679	△ 5.8%
15	415,027,565	78,342,882	493,370,447	△ 8,717,198	△ 1.7%
14	410,498,609	91,589,036	502,087,645	△ 62,966,718	△ 11.1%
13	453,354,774	111,699,589	565,054,363	△ 93,655,244	△ 14.2%
12	527,718,494	130,991,113	658,709,607	59,450,957	9.9%
11	463,830,695	135,427,955	599,258,650	△ 93,491,803	△ 13.5%
10	558,627,381	134,123,072	692,750,453	△ 145,163,488	△ 17.3%
9	699,661,739	138,252,202	837,913,941	△ 10,324,552	△ 1.2%
8	708,955,444	139,283,049	848,238,493	37,072,529	4.6%
7	667,040,443	144,125,521	811,165,964	△ 67,464,711	△ 7.7%
6	744,332,766	134,297,909	878,630,675	△ 76,319,331	△ 8.0%
5	817,229,292	137,720,714	954,950,006	133,435,550	16.2%
4	697,080,078	124,434,378	821,514,456		

※平成23年度は、東日本大震災の影響により実務上集計が不可能であったため、岩手県及び福島県の一部市町村においては、形式上平成21年度の数字を計上しております。

2. 芸術文化経費

(1) 芸術文化経費概要

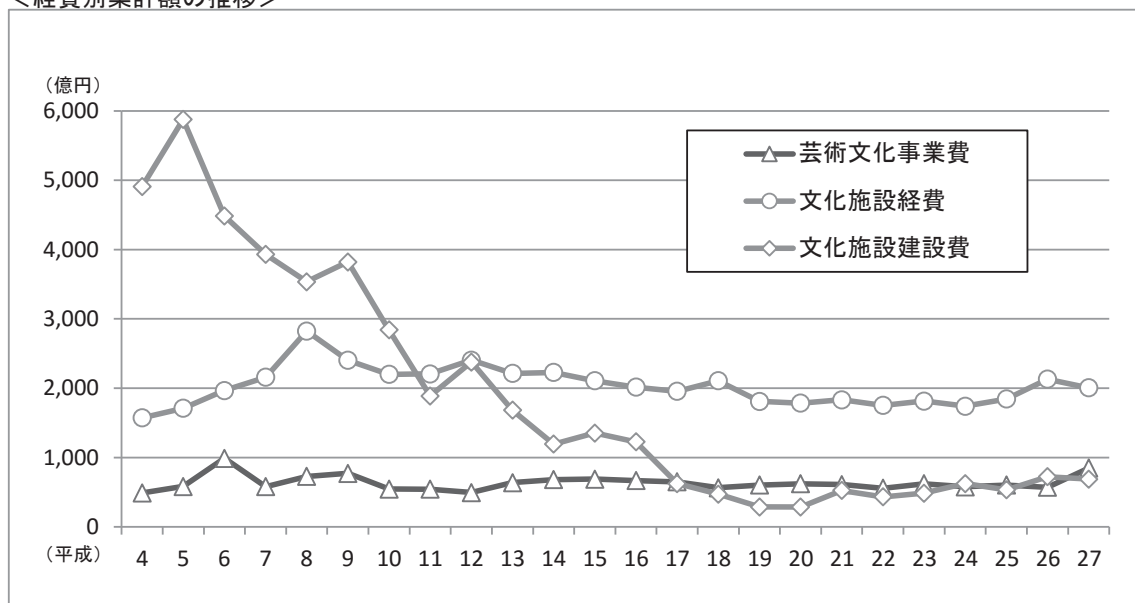
＜都道府県・市区町村別集計額の推移＞



年度	都道府県	市区町村				合計	増減 (対前年度)	増減率 (対前年度)
		政令指定都市	中核市	その他の市区町村	合計			
27	92,673,883	54,818,626	38,631,187	168,251,036	261,700,849	354,374,732	11,838,742	3.5%
26	76,363,258	52,481,927	32,304,331	181,386,474	266,172,732	342,535,990	44,299,535	14.9%
25	65,309,024	43,875,229	29,414,386	159,637,816	232,927,431	298,236,455	3,885,638	1.3%
24	65,388,683	49,673,147	37,057,432	142,231,555	228,962,134	294,350,817	2,121,071	0.7%
23	78,055,061	40,424,883	26,019,251	147,730,551	214,174,685	292,229,746	18,134,503	6.6%
22	68,136,796	38,003,793	26,215,172	141,739,482	205,958,447	274,095,243	△ 22,851,289	△ 7.7%
21	65,510,652	47,049,610	26,592,507	157,793,763	231,435,880	296,946,532	27,646,971	10.3%
20	61,344,182	38,289,511	25,826,529	143,839,339	207,955,379	269,299,561	△ 736,222	△ 0.3%
19	61,481,869	36,582,781	25,538,995	146,432,138	208,553,914	270,035,783	△ 44,200,936	△ 14.1%
18	73,423,704	41,349,573	22,517,294	176,946,148	240,813,015	314,236,719	△ 8,585,009	△ 2.7%
17	88,450,305	34,977,868	27,563,729	171,829,826	234,371,423	322,821,728	△ 68,118,236	△ 17.4%
16	104,043,556	36,190,005	32,912,466	217,793,937	286,896,408	390,939,964	△ 24,087,601	△ 5.8%
15	83,386,647	50,170,174	46,790,909	234,679,835	331,640,918	415,027,565	4,528,956	1.1%
14	87,903,782	41,427,810	41,142,168	240,024,849	322,594,827	410,498,609	△ 42,856,165	△ 9.5%
13	88,841,064	52,398,460	44,379,018	267,736,232	364,513,710	453,354,774	△ 74,363,720	△ 14.1%
12	145,525,703	61,226,373	40,762,099	280,204,319	382,192,791	527,718,494	63,887,799	13.8%
11	104,487,935	54,850,817	36,872,683	267,619,260	359,342,760	463,830,695	△ 94,796,686	△ 17.0%
10	161,442,197	54,999,108	38,613,360	303,572,716	397,185,184	558,627,381	△ 141,064,358	△ 20.2%
9	156,025,217	55,835,137	71,949,630	415,881,755	543,666,522	699,691,739	△ 9,263,705	△ 1.3%
8	151,712,009	70,508,332	40,859,191	445,875,912	557,243,435	708,955,444	41,915,001	6.3%
7	143,168,848	60,734,272		463,137,323	523,871,595	667,040,443	△ 77,292,323	△ 10.4%
6	191,503,835	63,302,616		489,526,315	552,828,931	744,332,766	△ 72,896,526	△ 8.9%
5	208,471,114	47,747,376		561,010,802	608,758,178	817,229,292	120,149,214	17.2%
4	209,759,938	55,745,092		431,575,048	487,320,140	697,080,078		

※平成23年度は、東日本大震災の影響により実務上集計が不可能であったため、岩手県及び福島県の一部市町村においては、形式上平成21年度の数字を計上しております。

＜経費別集計額の推移＞



(単位: 千円)

年度	芸術文化事業費	文化施設経費	文化施設建設費	合計
27	84,893,380	200,694,314	68,787,038	354,374,732
26	57,044,836	213,164,847	72,326,307	342,535,990
25	60,362,174	184,378,570	53,495,711	298,236,455
24	57,843,378	173,990,125	62,517,314	294,350,817
23	62,288,192	181,388,709	48,552,845	292,229,746
22	55,645,327	175,235,331	43,214,585	274,095,243
21	61,137,673	183,375,382	52,433,477	296,946,532
20	62,215,082	178,422,076	28,662,403	269,299,561
19	60,226,303	181,047,886	28,761,594	270,035,783
18	56,291,101	210,713,111	47,232,507	314,236,719
17	64,855,027	195,658,224	62,308,477	322,821,728
16	66,790,887	201,621,053	122,528,024	390,939,964
15	68,788,378	210,865,383	135,373,804	415,027,565
14	68,249,658	222,890,959	119,357,992	410,498,609
13	63,714,190	221,397,597	168,242,987	453,354,774
12	49,382,846	240,642,140	237,693,508	527,718,494
11	54,406,850	220,613,398	188,810,447	463,830,695
10	54,537,966	219,891,169	284,198,246	558,627,381
9	77,070,259	240,336,250	382,285,230	699,691,739
8	72,800,079	282,497,555	353,657,810	708,955,444
7	57,936,983	215,976,509	393,126,951	667,040,443
6	98,944,006	196,796,436	448,592,324	744,332,766
5	58,355,364	171,006,380	587,867,548	817,229,292
4	48,935,518	157,216,458	490,928,102	697,080,078

※平成23年度は、東日本大震災の影響により実務上集計が不可能であったため、岩手県及び福島県の一部市町村においては、形式上平成21年度の数字を計上しております。

(2)平成27年度芸術文化経費決算集計額の内訳

<平成27年度都道府県総表(教育委員会及び首長部局の合算)>

(単位:千円)

	芸術文化事業費			財源別内訳		文化施設経費		財源別内訳		文化施設建設費	財源別内訳		合計	財源別内訳	
	国庫補助	都道府県支出額		国庫補助	都道府県支出額	国庫補助	都道府県支出額	国庫補助	都道府県支出額		国庫補助	都道府県支出額		国庫補助	都道府県支出額
1	北海道	723,365	0	723,365	0	0	0	0	0	513,617	0	513,617	1,236,982	0	1,236,982
2	青森県	260,271	19,974	240,297	194,347	0	194,347	0	194,347	0	0	0	454,618	19,974	434,644
3	岩手県	79,752	3,250	76,502	891,567	0	891,567	0	891,567	0	0	0	971,319	3,250	968,069
4	宮城県	80,558	0	80,558	1,085,099	0	1,085,099	0	1,085,099	0	0	0	1,165,657	0	1,165,657
5	秋田県	230,803	27,798	203,005	524,393	0	524,393	0	524,393	0	0	0	755,196	27,798	727,398
6	山形県	133,588	30,718	102,870	259,279	0	259,279	0	259,279	273,443	1,129	272,314	666,310	31,847	634,463
7	福島県	103,441	0	103,441	598,041	34,280	563,761	0	563,761	0	0	0	701,482	34,280	667,202
8	茨城県	414,688	18,390	396,298	1,196,943	20,000	1,176,943	0	1,176,943	0	0	0	1,611,631	38,390	1,573,241
9	栃木県	228,445	0	228,445	468,228	0	468,228	0	468,228	0	0	0	696,673	0	696,673
10	群馬県	672,350	33,016	639,334	2,889,295	0	2,889,295	0	2,889,295	0	0	0	3,561,645	33,016	3,528,629
11	埼玉県	276,680	319	276,361	1,428,674	0	1,428,674	0	1,428,674	0	0	0	1,705,354	319	1,705,035
12	千葉県	133,146	0	133,146	448,938	0	448,938	0	448,938	0	0	0	582,084	0	582,084
13	東京都	14,787,505	0	14,787,505	6,335,233	0	6,335,233	0	6,335,233	0	0	0	21,122,738	0	21,122,738
14	神奈川県	780,994	63,553	717,441	1,481,247	0	1,481,247	0	1,481,247	90,014	0	90,014	2,352,255	63,553	2,288,702
15	新潟県	95,994	14,177	81,817	1,145,102	197,645	947,457	0	947,457	0	0	0	1,241,096	211,822	1,029,274
16	富山県	504,835	159,966	344,869	860,556	0	860,556	36,500	2,644,900	2,681,400	0	2,644,900	4,046,791	196,466	3,850,325
17	石川県	12,983,958	68,954	12,915,004	1,072,015	0	1,072,015	0	1,072,015	511,678	0	511,678	14,567,651	68,954	14,498,697
18	福井県	562,645	59,800	502,845	412,845	1,075	411,770	0	411,770	5,508	0	5,508	980,998	60,875	920,123
19	山梨県	220,647	0	220,647	677,656	0	677,656	0	677,656	0	0	0	898,303	0	898,303
20	長野県	209,410	0	209,410	476,491	0	476,491	0	476,491	596,954	0	596,954	1,282,855	0	1,282,855
21	岐阜県	204,304	0	204,304	472,619	0	472,619	0	472,619	1,411,010	0	1,411,010	2,087,933	0	2,087,933
22	静岡県	158,110	331	157,779	1,688,089	118,689	1,569,400	0	1,569,400	468	0	468	1,846,667	119,020	1,727,647
23	愛知県	910,896	17,846	893,050	1,899,546	0	1,899,546	0	1,899,546	0	0	0	2,810,442	17,846	2,792,596
24	三重県	149,145	0	149,145	887,692	0	887,692	0	887,692	0	0	0	1,036,837	0	1,036,837
25	滋賀県	756,071	39,841	716,230	570,119	0	570,119	0	570,119	50,313	0	50,313	1,376,503	39,841	1,336,662

	芸術文化事業費	財源別内訳		文化施設経費	財源別内訳		文化施設建設費	財源別内訳		合計	財源別内訳	
		国庫補助	都道府県支出額		国庫補助	都道府県支出額		国庫補助	都道府県支出額		国庫補助	都道府県支出額
26	京都府	49,545	380,984	232,947	37,252	195,695	0	0	0	663,476	86,797	576,679
27	大阪府	537,241	525,851	1,031,763	0	1,031,763	0	0	0	2,094,855	537,241	1,557,614
28	兵庫県	5,990	1,278,325	2,774,546	2,000	2,772,546	0	0	0	4,058,861	7,990	4,050,871
29	奈良県	17,696	309,565	707,314	2,008	705,306	0	0	0	1,034,575	19,704	1,014,871
30	和歌山県	0	183,158	343,854	0	343,854	0	0	0	527,012	0	527,012
31	鳥取県	27,581	481,954	508,413	0	508,413	0	0	0	1,017,948	27,581	990,367
32	島根県	32,197	462,631	326,488	0	326,488	0	0	0	821,316	32,197	789,119
33	岡山県	47,638	200,878	195,635	0	195,635	0	0	0	444,151	47,638	396,513
34	広島県	0	248,986	367,552	21,827	345,725	0	0	0	616,538	21,827	594,711
35	山口県	0	168,212	1,003,261	0	1,003,261	28,716	28,716	0	1,200,189	28,716	1,171,473
36	徳島県	58,220	242,082	598,781	0	598,781	0	0	0	899,083	58,220	840,863
37	香川県	70,996	291,787	589,366	15,633	573,733	0	0	0	952,149	86,629	865,520
38	愛媛県	0	161,875	408,267	57,536	350,731	0	0	0	570,142	57,536	512,606
39	高知県	2,911	211,557	867,672	0	867,672	1,535,896	0	1,535,896	2,618,036	2,911	2,615,125
40	福岡県	0	804,573	860,265	0	860,265	0	0	0	1,664,838	0	1,664,838
41	佐賀県	63,550	231,724	336,844	0	336,844	0	0	0	632,118	63,550	568,568
42	長崎県	13,600	271,780	341,493	0	341,493	8,904	0	8,904	635,777	13,600	622,177
43	熊本県	0	119,487	404,957	0	404,957	0	0	0	524,444	0	524,444
44	大分県	104,230	312,302	580,411	200,000	380,411	0	0	0	996,943	304,230	692,713
45	宮崎県	0	268,256	562,662	0	562,662	0	0	0	830,918	0	830,918
46	鹿児島県	203,893	1,016,179	427,516	0	427,516	0	0	0	1,647,588	203,893	1,443,695
47	沖縄県	376,353	619,786	438,566	73,569	364,997	228,169	182,535	45,634	1,662,874	632,457	1,030,417
	合計	2,169,574	43,895,600	41,872,587	781,514	41,091,073	7,936,090	248,880	7,687,210	95,873,851	3,199,968	92,673,883

＜平成27年度都道府県集計表(教育委員会)＞

(単位:千円)

	芸術文化事業費	財源別内訳		文化施設経費	財源別内訳		文化施設建設費	財源別内訳		合計	財源別内訳	
		国庫補助	都道府県支出額		国庫補助	都道府県支出額		国庫補助	都道府県支出額		国庫補助	都道府県支出額
1	北海道	6,627	0	6,627	0	0	90,904	0	90,904	97,531	0	97,531
2	青森県	5,679	0	5,679	0	0	0	0	0	5,679	0	5,679
3	岩手県	53,453	3,250	50,203	891,567	0	891,567	0	0	945,020	3,250	941,770
4	宮城県	6,858	0	6,858	786,943	0	786,943	0	0	793,801	0	793,801
5	秋田県	68,053	6,963	61,090	368,140	0	368,140	0	0	436,193	6,963	429,230
6	山形県	3,753	0	3,753	0	0	0	0	0	3,753	0	3,753
7	福島県	0	0	0	444,316	1,016	443,300	0	0	444,316	1,016	443,300
8	茨城県	317,810	3,898	313,912	990,680	20,000	970,680	0	0	1,308,490	23,898	1,284,592
9	栃木県	2,879	0	2,879	0	0	0	0	0	2,879	0	2,879
10	群馬県	0	0	0	0	0	0	0	0	0	0	0
11	埼玉県	22,729	319	22,410	207,440	0	207,440	0	0	230,169	319	229,850
12	千葉県	791	0	791	123,677	0	123,677	0	0	124,468	0	124,468
13	東京都	39,150	0	39,150	0	0	0	0	0	39,150	0	39,150
14	神奈川県	122,698	0	122,698	560,310	0	560,310	90,014	90,014	773,022	0	773,022
15	新潟県	11,810	0	11,810	398,469	106,545	291,924	0	0	410,279	106,545	303,734
16	富山県	15,089	0	15,089	0	0	0	0	0	15,089	0	15,089
17	石川県	0	0	0	0	0	0	0	0	0	0	0
18	福井県	0	0	0	0	0	0	0	0	0	0	0
19	山梨県	161,028	0	161,028	587,381	0	587,381	0	0	748,409	0	748,409
20	長野県	20,278	0	20,278	0	0	0	0	0	20,278	0	20,278
21	岐阜県	7,006	0	7,006	82,453	0	82,453	0	0	89,459	0	89,459
22	静岡県	0	0	0	0	0	0	0	0	0	0	0
23	愛知県	2,739	0	2,739	0	0	0	0	0	2,739	0	2,739
24	三重県	10,257	0	10,257	0	0	0	0	0	10,257	0	10,257
25	滋賀県	0	0	0	0	0	0	0	0	0	0	0

	芸術文化事業費	財源別内訳		文化施設経費	財源別内訳		文化施設建設費	財源別内訳		合計	財源別内訳	
		国庫補助	都道府県支出額		国庫補助	都道府県支出額		国庫補助	都道府県支出額		国庫補助	都道府県支出額
26	京都府	0	31,493	0	0	0	0	0	0	31,493	0	31,493
27	大阪府	0	0	0	0	0	0	0	0	0	0	0
28	兵庫県	0	0	1,362,873	2,000	1,360,873	0	0	0	1,362,873	2,000	1,360,873
29	奈良県	2,137	4,448	0	0	0	0	0	0	6,585	2,137	4,448
30	和歌山県	0	20,263	301,515	0	301,515	0	0	0	321,778	0	321,778
31	鳥取県	0	132,918	111,792	0	111,792	0	0	0	244,710	0	244,710
32	島根県	0	9,755	0	0	0	0	0	0	9,755	0	9,755
33	岡山県	0	10,676	0	0	0	0	0	0	10,676	0	10,676
34	広島県	0	0	0	0	0	0	0	0	0	0	0
35	山口県	0	17,903	144,271	0	144,271	0	0	0	162,174	0	162,174
36	徳島県	55,364	55,364	359,175	0	359,175	0	0	0	414,539	0	414,539
37	香川県	0	0	0	0	0	0	0	0	0	0	0
38	愛媛県	0	98,452	133,937	3,215	130,722	0	0	0	232,389	3,215	229,174
39	高知県	0	0	0	0	0	0	0	0	0	0	0
40	福岡県	0	11,716	106,065	0	106,065	0	0	0	117,781	0	117,781
41	佐賀県	6,412	6,412	0	0	0	0	0	0	6,412	0	6,412
42	長崎県	45,760	45,760	0	0	0	8,904	0	8,904	54,664	0	54,664
43	熊本県	5,742	5,742	175,803	0	175,803	0	0	0	181,545	0	181,545
44	大分県	0	9,518	128,044	0	128,044	0	0	0	137,562	0	137,562
45	宮崎県	0	77,409	161,510	0	161,510	0	0	0	238,919	0	238,919
46	鹿児島県	20,699	20,699	86,486	0	86,486	0	0	0	107,185	0	107,185
47	沖縄県	63,902	39,065	24,837	0	0	0	0	0	63,902	39,065	24,837
	合計	55,632	1,447,622	8,512,847	132,776	8,380,071	189,822	0	189,822	10,205,923	188,408	10,017,515

＜平成27年度都道府県集計表（首長部局）＞

（単位：千円）

		財源別内訳			文化施設経費	財源別内訳			文化施設建設費	財源別内訳			合計	財源別内訳	
		芸術文化事業費	国庫補助	都道府県支出額		国庫補助	都道府県支出額	国庫補助		都道府県支出額	国庫補助	都道府県支出額			
1	北海道	716,738	0	716,738	0	0	0	0	422,713	0	422,713	1,139,451	0	1,139,451	
2	青森県	254,592	19,974	234,618	194,347	0	194,347	0	0	0	0	448,939	19,974	428,965	
3	岩手県	26,299	0	26,299	0	0	0	0	0	0	0	26,299	0	26,299	
4	宮城県	73,700	0	73,700	298,156	0	298,156	0	0	0	0	371,856	0	371,856	
5	秋田県	162,750	20,835	141,915	156,253	0	156,253	0	0	0	0	319,003	20,835	298,168	
6	山形県	129,835	30,718	99,117	259,279	0	259,279	273,443	1,129	272,314	662,557	31,847	630,710		
7	福島県	103,441	0	103,441	153,725	33,264	120,461	0	0	0	257,166	33,264	223,902		
8	茨城県	96,878	14,492	82,386	206,263	0	206,263	0	0	0	303,141	14,492	288,649		
9	栃木県	225,566	0	225,566	468,228	0	468,228	0	0	0	693,794	0	693,794		
10	群馬県	672,350	33,016	639,334	2,889,295	0	2,889,295	0	0	0	3,561,645	33,016	3,528,629		
11	埼玉県	253,951	0	253,951	1,221,234	0	1,221,234	0	0	0	1,475,185	0	1,475,185		
12	千葉県	132,355	0	132,355	325,261	0	325,261	0	0	0	457,616	0	457,616		
13	東京都	14,748,355	0	14,748,355	6,335,233	0	6,335,233	0	0	0	21,083,588	0	21,083,588		
14	神奈川県	658,296	63,553	594,743	920,937	0	920,937	0	0	0	1,579,233	63,553	1,515,680		
15	新潟県	84,184	14,177	70,007	746,633	91,100	655,533	0	0	0	830,817	105,277	725,540		
16	富山県	489,746	159,966	329,780	860,556	0	860,556	2,681,400	36,500	2,644,900	4,031,702	196,466	3,835,236		
17	石川県	12,983,958	68,954	12,915,004	1,072,015	0	1,072,015	511,678	0	511,678	14,567,651	68,954	14,498,697		
18	福井県	562,645	59,800	502,845	412,845	1,075	411,770	5,508	0	5,508	980,998	60,875	920,123		
19	山梨県	59,619	0	59,619	90,275	0	90,275	0	0	0	149,894	0	149,894		
20	長野県	189,132	0	189,132	476,491	0	476,491	596,954	0	596,954	1,262,577	0	1,262,577		
21	岐阜県	197,298	0	197,298	390,166	0	390,166	1,411,010	0	1,411,010	1,998,474	0	1,998,474		
22	静岡県	158,110	331	157,779	1,688,089	118,689	1,569,400	468	0	468	1,846,667	119,020	1,727,647		
23	愛知県	908,157	17,846	890,311	1,899,546	0	1,899,546	0	0	0	2,807,703	17,846	2,789,857		
24	三重県	138,888	0	138,888	887,692	0	887,692	0	0	0	1,026,580	0	1,026,580		
25	滋賀県	756,071	39,841	716,230	570,119	0	570,119	50,313	0	50,313	1,376,503	39,841	1,336,662		

		財源別内訳		財源別内訳		文化施設建設費	財源別内訳		合計	財源別内訳	
		芸術文化事業費	国庫補助	都道府県支出額	文化施設経費		国庫補助	都道府県支出額		国庫補助	都道府県支出額
26	京都府	399,036	49,545	349,491	232,947	37,252	195,695	0	631,983	86,797	545,186
27	大阪府	1,063,092	537,241	525,851	1,031,763	0	1,031,763	0	2,094,855	537,241	1,557,614
28	兵庫県	1,284,315	5,990	1,278,325	1,411,673	0	1,411,673	0	2,695,988	5,990	2,689,998
29	奈良県	320,676	15,559	305,117	707,314	2,008	705,306	0	1,027,990	17,567	1,010,423
30	和歌山県	162,895	0	162,895	42,339	0	42,339	0	205,234	0	205,234
31	鳥取県	376,617	27,581	349,036	396,621	0	396,621	0	773,238	27,581	745,657
32	島根県	485,073	32,197	452,876	326,488	0	326,488	0	811,561	32,197	779,364
33	岡山県	237,840	47,638	190,202	195,635	0	195,635	0	433,475	47,638	385,837
34	広島県	248,986	0	248,986	367,552	21,827	345,725	0	616,538	21,827	594,711
35	山口県	150,309	0	150,309	858,990	0	858,990	28,716	1,038,015	28,716	1,009,299
36	徳島県	244,938	58,220	186,718	239,606	0	239,606	0	484,544	58,220	426,324
37	香川県	362,783	70,996	291,787	589,366	15,633	573,733	0	952,149	86,629	865,520
38	愛媛県	63,423	0	63,423	274,330	54,321	220,009	0	337,753	54,321	283,432
39	高知県	214,468	2,911	211,557	867,672	0	867,672	1,535,896	2,618,036	2,911	2,615,125
40	福岡県	792,857	0	792,857	754,200	0	754,200	0	1,547,057	0	1,547,057
41	佐賀県	288,862	63,550	225,312	336,844	0	336,844	0	625,706	63,550	562,156
42	長崎県	239,620	13,600	226,020	341,493	0	341,493	0	581,113	13,600	567,513
43	熊本県	113,745	0	113,745	229,154	0	229,154	0	342,899	0	342,899
44	大分県	407,014	104,230	302,784	452,367	200,000	252,367	0	859,381	304,230	555,151
45	宮崎県	190,847	0	190,847	401,152	0	401,152	0	591,999	0	591,999
46	鹿児島県	1,199,373	203,893	995,480	341,030	0	341,030	0	1,540,403	203,893	1,336,510
47	沖縄県	932,237	337,288	594,949	438,566	73,569	364,997	228,169	1,598,972	593,392	1,005,580
	合計	44,561,920	2,113,942	42,447,978	33,359,740	648,738	32,711,002	7,746,268	85,667,928	3,011,560	82,656,368

＜平成27年度政令指定都市総表（教育委員会及び首長部局の合算）＞

（単位：千円）

		財源別内訳			財源別内訳			財源別内訳			財源別内訳			財源別内訳			合計	財源別内訳			
		芸術文化 事業費	国庫補助	都道府県 補助額	市支出額	市区町村立 文化施設経費	国庫補助	都道府県 補助額	市支出額	市区町村立 文化施設建設費	国庫補助	都道府県 補助額	市支出額	市区町村立 文化施設建設費	国庫補助	都道府県 補助額		市支出額			
1	札幌市	718,658	87,658	0	631,000	1,959,189	0	0	1,959,189	3,937,886	253,700	0	3,684,186	3,937,886	253,700	0	3,684,186	6,615,733	341,358	0	6,274,375
2	仙台市	802,591	1,714	0	800,877	2,447,698	0	0	2,447,698	0	0	0	0	0	0	0	0	3,250,289	1,714	0	3,248,575
3	さいたま市	416,592	4,506	0	412,086	1,189,931	25,942	0	1,163,989	777,600	0	0	777,600	777,600	0	0	777,600	2,384,123	30,448	0	2,353,675
4	千葉市	29,237	0	0	29,237	583,585	3,711	0	579,874	0	0	0	0	0	0	0	0	612,822	3,711	0	609,111
5	横浜市	1,016,459	171,753	0	844,706	3,324,924	2,104	0	3,322,820	1,174,914	98,652	0	1,076,262	1,174,914	98,652	0	1,076,262	5,516,297	272,509	0	5,243,788
6	川崎市	510,227	15,518	0	494,709	1,616,387	0	0	1,616,387	0	0	0	0	0	0	0	0	2,126,614	15,518	0	2,111,096
7	相模原市	279,472	0	0	279,472	851,775	0	0	851,775	0	0	0	0	0	0	0	0	1,131,247	0	0	1,131,247
8	新潟市	1,350,759	248,849	79,140	1,022,770	1,487,717	0	0	1,487,717	272,249	0	79,899	192,350	272,249	0	79,899	192,350	3,110,725	248,849	159,039	2,702,837
9	静岡市	502,487	0	0	502,487	1,005,961	0	0	1,005,961	56,048	0	0	56,048	56,048	0	0	56,048	1,564,496	0	0	1,564,496
10	浜松市	401,586	6,063	0	395,523	1,843,652	0	0	1,843,652	0	0	0	0	0	0	0	0	2,245,238	6,063	0	2,239,175
11	名古屋市	959,273	72,020	0	887,253	1,182,633	20,032	0	1,162,601	453,000	0	0	453,000	453,000	0	0	453,000	2,594,906	92,052	0	2,502,854
12	京都市	535,077	89,753	0	445,324	2,106,111	207,740	8,410	1,889,961	9,275,865	1,664,447	0	7,611,418	9,275,865	1,664,447	0	7,611,418	11,917,053	1,961,940	8,410	9,946,703
13	大阪市	477,540	7,137	0	470,403	1,637,364	0	0	1,637,364	188,613	0	0	188,613	188,613	0	0	188,613	2,303,517	7,137	0	2,296,380
14	堺市	325,177	12,191	0	312,986	806,119	0	684	805,435	225,123	0	0	225,123	225,123	0	0	225,123	1,356,419	12,191	684	1,343,544
15	神戸市	756,539	85,000	0	671,539	919,312	189	0	919,123	0	0	0	0	0	0	0	0	1,675,851	85,189	0	1,590,662
16	岡山市	128,345	0	0	128,345	292,277	0	0	292,277	892,140	0	0	892,140	892,140	0	0	892,140	1,312,762	0	0	1,312,762
17	広島市	248,200	6,267	0	241,933	402,799	0	0	402,799	0	0	0	0	0	0	0	0	650,999	6,267	0	644,732
18	北九州市	657,391	20,000	0	637,391	1,981,111	0	0	1,981,111	118,556	0	0	118,556	118,556	0	0	118,556	2,757,058	20,000	0	2,737,058
19	福岡市	604,336	4,000	0	600,336	2,893,880	0	0	2,893,880	640,662	128,378	0	512,284	640,662	128,378	0	512,284	4,138,878	132,378	0	4,006,500
20	熊本市	236,368	0	0	236,368	722,688	0	0	722,688	0	0	0	0	0	0	0	0	959,056	0	0	959,056
合計		10,956,314	832,429	79,140	10,044,745	29,255,113	259,718	9,094	28,986,301	18,012,656	2,145,177	79,899	15,787,580	18,012,656	2,145,177	79,899	15,787,580	58,224,083	3,237,324	168,133	54,818,626

＜平成27年度政令指定都市集計表(教育委員会)＞

(単位:千円)

		芸術文化 事業費	財源別内訳			市区町村立文化 施設経費	財源別内訳			市区町村立文化 施設建設費	財源別内訳			合計	財源別内訳		
			国庫補助	都道府県 補助額	市支出額		国庫補助	都道府県 補助額	市支出額		国庫補助	都道府県 補助額	市支出額				
1	札幌市	0	0	0	0	0	0	0	0	0	0	0	0	0	0	0	0
2	仙台市	20,205	0	0	20,205	470,477	0	0	470,477	0	0	0	490,682	0	0	490,682	0
3	さいたま市	37,641	0	0	37,641	48,634	0	0	48,634	0	0	0	86,275	0	0	86,275	0
4	千葉市	0	0	0	0	0	0	0	0	0	0	0	0	0	0	0	0
5	横浜市	0	0	0	0	0	0	0	0	0	0	0	0	0	0	0	0
6	川崎市	0	0	0	0	225,859	0	0	225,859	0	0	0	225,859	0	0	225,859	0
7	相模原市	0	0	0	0	0	0	0	0	0	0	0	0	0	0	0	0
8	新潟市	0	0	0	0	0	0	0	0	0	0	0	0	0	0	0	0
9	静岡市	0	0	0	0	0	0	0	0	0	0	0	0	0	0	0	0
10	浜松市	0	0	0	0	0	0	0	0	0	0	0	0	0	0	0	0
11	名古屋市	127,387	21,735	0	105,652	113,742	0	0	113,742	0	0	0	241,129	21,735	0	219,394	0
12	京都市	0	0	0	0	0	0	0	0	0	0	0	0	0	0	0	0
13	大阪市	0	0	0	0	0	0	0	0	0	0	0	0	0	0	0	0
14	堺市	0	0	0	0	0	0	0	0	0	0	0	0	0	0	0	0
15	神戸市	0	0	0	0	0	0	0	0	0	0	0	0	0	0	0	0
16	岡山市	0	0	0	0	57,692	0	0	57,692	0	0	0	57,692	0	0	57,692	0
17	広島市	0	0	0	0	0	0	0	0	0	0	0	0	0	0	0	0
18	北九州市	0	0	0	0	0	0	0	0	0	0	0	0	0	0	0	0
19	福岡市	0	0	0	0	0	0	0	0	0	0	0	0	0	0	0	0
20	熊本市	0	0	0	0	23,720	0	0	23,720	0	0	0	23,720	0	0	23,720	0
合計		185,233	21,735	0	163,498	940,124	0	0	940,124	0	0	0	1,125,357	21,735	0	1,103,622	0

＜平成27年度政令指定都市集計表(首長部局)＞

(単位:千円)

	芸術文化 事業費	財源別内訳			市区町村立文化 施設経費			財源別内訳			市区町村立 文化施設建設費			財源別内訳			合計			財源別内訳		
		国庫補助	都道府県 補助額	市支出額	国庫補助	市支出額	国庫補助	都道府県 補助額	市支出額	国庫補助	市支出額	国庫補助	都道府県 補助額	市支出額	国庫補助	市支出額	国庫補助	市支出額	国庫補助	市支出額	国庫補助	市支出額
1	札幌市	718,658	87,658	0	631,000	1,959,189	0	0	1,959,189	3,937,886	253,700	0	3,684,186	6,615,733	341,358	0	6,274,375	0	0	6,274,375	0	
2	仙台市	782,386	1,714	0	780,672	1,977,221	0	0	1,977,221	0	0	0	0	2,759,607	1,714	0	2,757,893	0	0	2,757,893	0	
3	さいたま市	378,951	4,506	0	374,445	1,141,297	25,942	0	1,115,355	777,600	0	0	777,600	2,297,848	30,448	0	2,267,400	0	0	2,267,400	0	
4	千葉市	29,237	0	0	29,237	583,585	3,711	0	579,874	0	0	0	0	612,822	3,711	0	609,111	0	0	609,111	0	
5	横浜市	1,016,459	171,753	0	844,706	3,324,924	2,104	0	3,322,820	1,174,914	98,652	0	1,076,262	5,516,297	272,509	0	5,243,788	0	0	5,243,788	0	
6	川崎市	510,227	15,518	0	494,709	1,390,528	0	0	1,390,528	0	0	0	0	1,900,755	15,518	0	1,885,237	0	0	1,885,237	0	
7	相模原市	279,472	0	0	279,472	851,775	0	0	851,775	0	0	0	0	1,131,247	0	0	1,131,247	0	0	1,131,247	0	
8	新潟市	1,350,759	248,849	79,140	1,022,770	1,487,717	0	0	1,487,717	272,249	0	79,899	192,350	3,110,725	248,849	159,039	2,702,837	0	0	2,702,837	0	
9	静岡市	502,487	0	0	502,487	1,005,961	0	0	1,005,961	56,048	0	0	56,048	1,564,496	0	0	1,564,496	0	0	1,564,496	0	
10	浜松市	401,586	6,063	0	395,523	1,843,652	0	0	1,843,652	0	0	0	0	2,245,238	6,063	0	2,239,175	0	0	2,239,175	0	
11	名古屋市	831,886	50,285	0	781,601	1,068,891	20,032	0	1,048,859	453,000	0	453,000	0	2,353,777	70,317	0	2,283,460	0	0	2,283,460	0	
12	京都市	535,077	89,753	0	445,324	2,106,111	207,740	8,410	1,889,961	9,275,865	1,664,447	0	7,611,418	11,917,053	1,961,940	8,410	9,946,703	0	0	9,946,703	0	
13	大阪市	477,540	7,137	0	470,403	1,637,364	0	0	1,637,364	188,613	0	0	188,613	2,303,517	7,137	0	2,296,380	0	0	2,296,380	0	
14	堺市	325,177	12,191	0	312,986	806,119	0	684	805,435	225,123	0	0	225,123	1,356,419	12,191	684	1,343,544	0	0	1,343,544	0	
15	神戸市	756,539	85,000	0	671,539	919,312	189	0	919,123	0	0	0	0	1,675,851	85,189	0	1,590,662	0	0	1,590,662	0	
16	岡山市	128,345	0	0	128,345	234,585	0	0	234,585	892,140	0	0	892,140	1,255,070	0	0	1,255,070	0	0	1,255,070	0	
17	広島市	248,200	6,267	0	241,933	402,799	0	0	402,799	0	0	0	0	650,999	6,267	0	644,732	0	0	644,732	0	
18	北九州市	657,391	20,000	0	637,391	1,981,111	0	0	1,981,111	118,556	0	0	118,556	2,757,058	20,000	0	2,737,058	0	0	2,737,058	0	
19	福岡市	604,336	4,000	0	600,336	2,893,880	0	0	2,893,880	640,662	128,378	0	512,284	4,138,878	132,378	0	4,006,500	0	0	4,006,500	0	
20	熊本市	236,368	0	0	236,368	698,968	0	0	698,968	0	0	0	0	935,336	0	0	935,336	0	0	935,336	0	
合計		10,771,081	810,694	79,140	9,881,247	28,314,989	259,718	9,094	28,046,177	18,012,656	2,145,177	79,899	15,787,580	57,098,726	3,215,589	168,133	53,715,004	0	0	53,715,004	0	

＜平成27年度中核市総表（教育委員会及び首長部局の合算）＞

（単位：千円）

	芸術文化 事業費	財源別内訳			市区町村立文化 施設経費			財源別内訳			市区町村立文化 施設建設費			財源別内訳			市区町村立文化 施設建設費			財源別内訳			合計		
		国庫補助	都道府県 補助額	市支出額	国庫補助	都道府県 補助額	市支出額	国庫補助	都道府県 補助額	市支出額	国庫補助	都道府県 補助額	市支出額	国庫補助	都道府県 補助額	市支出額	国庫補助	都道府県 補助額	市支出額	国庫補助	都道府県 補助額	市支出額	国庫補助	都道府県 補助額	市支出額
1	函館市	19,470	0	0	19,470	332,304	0	0	332,304	0	332,304	0	0	0	0	0	0	0	0	0	0	351,774	0	0	351,774
2	旭川市	32,605	0	0	32,605	422,887	0	0	422,887	0	422,887	0	0	0	0	0	0	0	0	0	0	455,492	0	0	455,492
3	青森市	93,807	13,150	0	80,657	259,281	0	0	259,281	0	259,281	0	0	0	0	0	0	0	0	0	0	353,088	13,150	0	339,938
4	盛岡市	27,803	0	0	27,803	462,031	0	0	462,031	0	462,031	0	0	0	0	0	0	0	0	0	0	489,834	0	0	489,834
5	秋田市	68,088	0	0	68,088	332,013	0	0	332,013	0	332,013	0	0	0	0	0	0	0	0	0	0	400,101	0	0	400,101
6	郡山市	107,961	2,402	1,064	104,495	505,887	0	0	505,887	0	505,887	0	0	0	0	0	0	0	0	0	0	613,848	2,402	1,064	610,382
7	いわき市	211,627	28,342	500	182,785	748,160	0	0	748,160	0	748,160	0	0	0	0	0	0	0	0	0	0	959,787	28,342	500	930,945
8	宇都宮市	201,286	0	0	201,286	466,773	15,803	0	450,970	0	450,970	0	0	0	0	0	0	0	0	0	0	668,059	15,803	0	652,256
9	前橋市	136,031	0	0	136,031	534,122	0	0	534,122	0	534,122	0	0	0	0	0	0	0	0	0	0	670,153	0	0	670,153
10	高崎市	307,320	0	0	307,320	502,670	0	0	502,670	0	502,670	0	0	0	0	0	0	0	0	0	0	809,990	0	0	809,990
11	川越市	152,075	0	0	152,075	528,796	0	0	528,796	0	528,796	0	0	0	0	0	0	0	0	0	0	680,871	0	0	680,871
12	超谷市	15,670	0	0	15,670	682,522	0	0	682,522	0	682,522	0	0	0	0	0	0	0	0	0	0	698,192	0	0	698,192
13	船橋市	177,113	0	0	177,113	254,791	0	1,518	253,273	1,080	253,273	1,080	0	0	0	1,080	0	0	0	0	0	432,984	0	1,518	431,466
14	八王子市	118,348	0	0	118,348	787,534	0	0	787,534	0	787,534	0	0	0	0	0	0	0	0	0	0	905,882	0	0	905,882
15	柏市	14,889	0	0	14,889	223,681	0	0	223,681	0	223,681	0	0	0	0	0	0	0	0	0	0	238,570	0	0	238,570
16	横須賀市	162,467	0	0	162,467	940,236	0	4,400	935,836	0	935,836	0	0	0	0	0	0	0	0	0	0	1,102,703	0	4,400	1,098,303
17	富山市	401,966	0	0	401,966	648,317	0	0	648,317	174,744	648,317	174,744	0	0	0	174,744	0	0	0	0	0	1,225,027	0	0	1,225,027
18	金沢市	808,521	0	0	808,521	1,398,046	0	0	1,398,046	0	1,398,046	0	0	0	0	0	0	0	0	0	0	2,206,567	0	0	2,206,567
19	長野市	32,102	0	0	32,102	580,975	0	0	580,975	5,147,722	580,975	5,147,722	10,800	0	5,136,922	10,800	0	0	0	0	0	5,760,799	10,800	0	5,749,999
20	岐阜市	82,690	6,918	0	75,772	407,639	0	0	407,639	0	407,639	0	0	0	0	0	0	0	0	0	0	490,329	6,918	0	483,411
21	豊橋市	209,609	0	0	209,609	386,561	0	0	386,561	800,324	386,561	800,324	0	0	800,324	0	0	0	0	0	0	1,396,494	0	0	1,396,494
22	岡崎市	109,798	5,399	0	104,399	1,881,245	11,738	398,000	1,471,507	0	1,471,507	0	0	0	0	0	0	0	0	0	0	1,991,043	17,137	398,000	1,575,906
23	豊田市	409,461	0	0	409,461	1,918,985	0	0	1,918,985	0	1,918,985	0	0	0	0	0	0	0	0	0	0	2,328,446	0	0	2,328,446
24	大津市	44,634	0	0	44,634	160,190	0	0	160,190	0	160,190	0	0	0	0	0	0	0	0	0	0	204,824	0	0	204,824
25	豊中市	98,377	9,052	0	89,325	161,542	0	0	161,542	3,649,374	161,542	3,649,374	0	0	3,649,374	0	0	0	0	0	0	3,909,293	9,052	0	3,900,241
26	高槻市	37,978	0	0	37,978	607,736	0	0	607,736	14,376	607,736	14,376	0	0	14,376	0	0	0	0	0	0	660,090	0	0	660,090
27	枚方市	79,180	0	0	79,180	75,186	0	0	75,186	38,094	75,186	38,094	31,240	0	6,854	31,240	0	0	0	0	0	192,460	31,240	0	161,220
28	東大阪市	31,953	0	0	31,953	87,735	0	0	87,735	19,363	87,735	19,363	0	0	19,363	0	0	0	0	0	0	139,051	0	0	139,051
29	姫路市	117,472	0	0	117,472	224,310	0	0	224,310	26,199	224,310	26,199	0	0	26,199	0	0	0	0	0	0	367,981	0	0	367,981
30	尼崎市	49,083	18,215	300	30,568	2,263	0	0	2,263	0	2,263	0	0	0	0	0	0	0	0	0	0	51,346	18,215	300	32,831
31	西宮市	70,103	0	0	70,103	458,032	0	0	458,032	72,006	458,032	72,006	0	0	72,006	0	0	0	0	0	0	600,141	0	0	600,141
32	奈良市	28,160	0	0	28,160	625,946	0	0	625,946	0	625,946	0	0	0	0	0	0	0	0	0	0	654,106	0	0	654,106
33	和歌山市	19,569	0	0	19,569	172,548	0	626	171,922	2,164	171,922	2,164	499	0	1,665	499	0	0	0	0	0	194,281	499	626	193,156
34	倉敷市	36,813	0	0	36,813	425,356	0	0	425,356	0	425,356	0	0	0	0	0	0	0	0	0	0	462,169	0	0	462,169
35	福山市	83,921	0	0	83,921	406,279	0	0	406,279	0	406,279	0	0	0	0	0	0	0	0	0	0	490,200	0	0	490,200
36	下関市	30,286	0	0	30,286	422,808	0	0	422,808	0	422,808	0	0	0	0	0	0	0	0	0	0	453,094	0	0	453,094
37	高松市	264,286	11,531	11,664	241,091	2,054,297	0	0	2,054,297	0	2,054,297	0	0	0	0	0	0	0	0	0	0	2,318,583	11,531	11,664	2,295,388
38	松山市	79,928	0	0	79,928	137,265	0	0	137,265	0	137,265	0	0	0	0	0	0	0	0	0	0	217,193	0	0	217,193
39	高知市	50,523	0	0	50,523	132,674	941	0	131,733	0	131,733	0	0	0	0	0	0	0	0	0	0	183,197	941	0	182,256
40	久留米市	488	0	0	488	14,068	4,713	0	9,355	0	9,355	0	0	0	0	0	0	0	0	0	0	14,556	4,713	0	9,843
41	長崎市	25,460	0	0	25,460	617,715	0	0	617,715	0	617,715	0	0	0	0	0	0	0	0	0	0	643,175	0	0	643,175
42	大分市	107,223	0	0	107,223	905,582	0	0	905,582	0	905,582	0	0	0	0	0	0	0	0	0	0	1,012,805	0	0	1,012,805
43	宮崎市	121,072	0	0	121,072	403,913	0	0	403,913	0	403,913	0	0	0	0	0	0	0	0	0	0	524,985	0	0	524,985
44	鹿児島市	310,038	9,373	0	300,665	734,936	0	0	734,936	0	734,936	0	0	0	0	0	0	0	0	0	0	1,044,974	9,373	0	1,035,601
45	那覇市	45,741	31,186	0	14,555	288,214	26,926	0	261,288	6,847	261,288	6,847	5,477	0	1,370	5,477	0	0	0	0	0	340,802	63,589	0	277,213
合計		5,632,995	135,568	13,528	5,483,899	24,324,051	60,121	1,020,919	23,243,011	9,952,293	23,243,011	9,952,293	48,016	0	9,904,277	48,016	0	0	0	0	0	39,909,339	243,705	1,034,447	38,631,187

＜平成27年度中核市集計表(教育委員会)＞

(単位：千円)

	芸術文化 事業費	財源別内訳			市区町村立 文化施設経費			財源別内訳			市区町村立文化 施設建設費			財源別内訳			合計		
		国庫補助	都道府県 補助額	市支出額	国庫補助	都道府県 補助額	市支出額	国庫補助	都道府県 補助額	市支出額	国庫補助	都道府県 補助額	市支出額	国庫補助	都道府県 補助額	市支出額	国庫補助	都道府県 補助額	市支出額
1	函館市	19,470	0	19,470	332,304	0	332,304	0	0	332,304	0	0	0	0	0	0	351,774	0	351,774
2	旭川市	32,605	0	32,605	422,887	0	422,887	0	0	422,887	0	0	0	0	0	0	455,492	0	455,492
3	青森市	93,807	13,150	80,657	259,281	0	259,281	0	0	259,281	0	0	0	0	0	0	353,088	13,150	339,938
4	盛岡市	0	0	0	0	0	0	0	0	0	0	0	0	0	0	0	0	0	0
5	秋田市	68,088	0	68,088	332,013	0	332,013	0	0	332,013	0	0	0	0	0	0	400,101	0	400,101
6	郡山市	63,461	0	63,461	90,762	0	90,762	0	0	90,762	0	0	0	0	0	0	154,223	0	154,223
7	いわき市	0	0	0	97,204	0	97,204	0	0	97,204	0	0	0	0	0	0	97,204	0	97,204
8	宇都宮市	201,286	0	201,286	466,773	15,803	450,970	0	0	450,970	0	0	0	0	0	0	668,059	15,803	652,256
9	前橋市	0	0	0	0	0	0	0	0	0	0	0	0	0	0	0	0	0	0
10	高崎市	0	0	0	0	0	0	0	0	0	0	0	0	0	0	0	0	0	0
11	川越市	0	0	0	0	0	0	0	0	0	0	0	0	0	0	0	0	0	0
12	越谷市	15,670	0	15,670	682,522	0	682,522	0	0	682,522	0	0	0	0	0	0	698,192	0	698,192
13	船橋市	177,113	0	177,113	254,791	0	254,791	0	1,518	253,273	1,080	0	0	0	0	1,080	432,984	0	1,518 431,466
14	八王子市	608	0	608	0	0	0	0	0	0	0	0	0	0	0	0	608	0	608
15	柏市	10,772	0	10,772	59,661	0	59,661	0	0	59,661	0	0	0	0	0	0	70,433	0	70,433
16	横須賀市	96,511	0	96,511	219,276	0	219,276	0	0	219,276	0	0	0	0	0	0	315,787	0	315,787
17	富山市	0	0	0	0	0	0	0	0	0	0	0	0	0	0	0	0	0	0
18	金沢市	0	0	0	0	0	0	0	0	0	0	0	0	0	0	0	0	0	0
19	長野市	0	0	0	134,731	0	134,731	0	0	134,731	0	0	0	0	0	0	134,731	0	134,731
20	岐阜市	0	0	0	0	0	0	0	0	0	0	0	0	0	0	0	0	0	0
21	豊橋市	50,865	0	50,865	47,315	0	47,315	0	0	47,315	589,530	0	0	0	0	589,530	687,710	0	687,710
22	岡崎市	0	0	0	0	0	0	0	0	0	0	0	0	0	0	0	0	0	0
23	豊田市	396,459	0	396,459	1,852,298	0	1,852,298	0	0	1,852,298	0	0	0	0	0	0	2,248,757	0	2,248,757
24	大津市	0	0	0	0	0	0	0	0	0	0	0	0	0	0	0	0	0	0
25	豊中市	0	0	0	0	0	0	0	0	0	0	0	0	0	0	0	0	0	0
26	高槻市	0	0	0	0	0	0	0	0	0	0	0	0	0	0	0	0	0	0
27	枚方市	0	0	0	0	0	0	0	0	0	0	0	0	0	0	0	0	0	0
28	東大阪市	7,027	0	7,027	33,420	0	33,420	0	0	33,420	0	0	0	0	0	0	40,447	0	40,447
29	姫路市	0	0	0	0	0	0	0	0	0	0	0	0	0	0	0	0	0	0
30	尼崎市	0	0	0	0	0	0	0	0	0	0	0	0	0	0	0	0	0	0
31	西宮市	0	0	0	35,364	0	35,364	0	0	35,364	0	0	0	0	0	0	35,364	0	35,364
32	奈良市	0	0	0	0	0	0	0	0	0	0	0	0	0	0	0	0	0	0
33	和歌山市	19,569	0	19,569	172,548	0	172,548	0	626	171,922	2,164	499	0	0	0	1,665	194,281	499	626 193,156
34	倉敷市	0	0	0	0	0	0	0	0	0	0	0	0	0	0	0	0	0	0
35	福山市	1,427	0	1,427	6,517	0	6,517	0	0	6,517	0	0	0	0	0	0	7,944	0	7,944
36	下関市	0	0	0	145,220	0	145,220	0	0	145,220	0	0	0	0	0	0	145,220	0	145,220
37	高松市	0	0	0	0	0	0	0	0	0	0	0	0	0	0	0	0	0	0
38	松山市	0	0	0	2,042	0	2,042	0	0	2,042	0	0	0	0	0	0	2,042	0	2,042
39	高知市	50,455	0	50,455	132,674	941	131,733	0	0	131,733	0	0	0	0	0	0	183,129	941	0 182,188
40	久留米市	0	0	0	0	0	0	0	0	0	0	0	0	0	0	0	0	0	0
41	長崎市	0	0	0	73,041	0	73,041	0	0	73,041	0	0	0	0	0	0	73,041	0	73,041
42	大分市	78,106	0	78,106	202,988	0	202,988	0	0	202,988	0	0	0	0	0	0	281,094	0	281,094
43	宮崎市	0	0	0	0	0	0	0	0	0	0	0	0	0	0	0	0	0	0
44	鹿児島市	94,126	0	94,126	118,561	0	118,561	0	0	118,561	0	0	0	0	0	0	212,687	0	212,687
45	那覇市	0	0	0	0	0	0	0	0	0	0	0	0	0	0	0	0	0	0
	合計	1,477,425	13,150	1,464,275	6,174,193	16,744	6,155,305	2,144	6,155,305	592,774	499	0	592,275	8,244,392	30,393	2,144	8,211,855		

＜平成27年度中核市集計表(首長部局)＞

(単位：千円)

	芸術文化 事業費	財源別内訳			市区町村立文化 施設経費	財源別内訳			市区町村立文化 施設建設費	財源別内訳			合計	財源別内訳		
		国庫補助	都道府県 補助額	市支出額		国庫補助	都道府県 補助額	市支出額		国庫補助	都道府県 補助額	市支出額		国庫補助	都道府県 補助額	市支出額
1	函館市	0	0	0	0	0	0	0	0	0	0	0	0	0	0	0
2	旭川市	0	0	0	0	0	0	0	0	0	0	0	0	0	0	0
3	青森市	0	0	0	0	0	0	0	0	0	0	0	0	0	0	0
4	盛岡市	27,803	0	0	27,803	462,031	0	0	462,031	0	0	0	489,834	0	0	489,834
5	秋田市	0	0	0	0	0	0	0	0	0	0	0	0	0	0	0
6	郡山市	44,500	2,402	1,064	41,034	415,125	0	0	415,125	0	0	0	459,625	2,402	1,064	456,159
7	いわき市	211,627	28,342	500	182,785	650,956	0	0	650,956	0	0	0	862,583	28,342	500	833,741
8	宇都宮市	0	0	0	0	0	0	0	0	0	0	0	0	0	0	0
9	前橋市	136,031	0	0	136,031	534,122	0	0	534,122	0	0	0	670,153	0	0	670,153
10	高崎市	307,320	0	0	307,320	502,670	0	0	502,670	0	0	0	809,990	0	0	809,990
11	川越市	152,075	0	0	152,075	528,796	0	0	528,796	0	0	0	680,871	0	0	680,871
12	超谷市	0	0	0	0	0	0	0	0	0	0	0	0	0	0	0
13	船橋市	0	0	0	0	0	0	0	0	0	0	0	0	0	0	0
14	八王子市	117,740	0	0	117,740	787,534	0	0	787,534	0	0	0	905,274	0	0	905,274
15	柏市	4,117	0	0	4,117	164,020	0	0	164,020	0	0	0	168,137	0	0	168,137
16	横須賀市	65,956	0	0	65,956	720,960	0	4,400	716,560	0	0	0	786,916	0	4,400	782,516
17	富士市	401,966	0	0	401,966	648,317	0	0	648,317	174,744	0	174,744	1,225,027	0	0	1,225,027
18	金沢市	808,521	0	0	808,521	1,398,046	0	0	1,398,046	0	0	0	2,206,567	0	0	2,206,567
19	長野市	32,102	0	0	32,102	446,244	0	0	446,244	5,147,722	10,800	5,136,922	5,626,068	10,800	0	5,615,268
20	岐阜市	82,690	6,918	0	75,772	407,639	0	0	407,639	0	0	0	490,329	6,918	0	483,411
21	豊橋市	158,744	0	0	158,744	339,246	0	0	339,246	210,794	0	210,794	708,784	0	0	708,784
22	岡崎市	109,798	5,399	0	104,399	1,881,245	11,738	398,000	1,471,507	0	0	0	1,991,043	17,137	398,000	1,575,906
23	豊田市	13,002	0	0	13,002	66,687	0	0	66,687	0	0	0	79,689	0	0	79,689
24	大津市	44,634	0	0	44,634	160,190	0	0	160,190	0	0	0	204,824	0	0	204,824
25	豊中市	98,377	9,052	0	89,325	161,542	0	0	161,542	3,649,374	0	3,649,374	3,909,293	9,052	0	3,900,241
26	高槻市	37,978	0	0	37,978	607,736	0	0	607,736	14,376	0	14,376	660,090	0	0	660,090
27	枚方市	79,180	0	0	79,180	75,186	0	0	75,186	38,094	31,240	6,854	192,460	31,240	0	161,220
28	東大阪市	24,926	0	0	24,926	54,315	0	0	54,315	19,363	0	19,363	98,604	0	0	98,604
29	姫路市	117,472	0	0	117,472	224,310	0	0	224,310	26,199	0	26,199	367,981	0	0	367,981
30	尼崎市	49,083	18,215	300	30,568	2,263	0	0	2,263	0	0	0	51,346	18,215	300	32,831
31	西宮市	70,103	0	0	70,103	422,668	0	0	422,668	72,006	0	72,006	564,777	0	0	564,777
32	奈良市	28,160	0	0	28,160	625,946	0	0	625,946	0	0	0	654,106	0	0	654,106
33	和歌山市	0	0	0	0	0	0	0	0	0	0	0	0	0	0	0
34	倉敷市	36,813	0	0	36,813	425,356	0	0	425,356	0	0	0	462,169	0	0	462,169
35	福山市	82,494	0	0	82,494	399,762	0	0	399,762	0	0	0	482,256	0	0	482,256
36	下関市	30,286	0	0	30,286	277,588	0	0	277,588	0	0	0	307,874	0	0	307,874
37	高松市	264,286	11,531	11,664	241,091	2,054,297	0	0	2,054,297	0	0	0	2,318,883	11,531	11,664	2,295,388
38	松山市	79,928	0	0	79,928	135,223	0	0	135,223	0	0	0	215,151	0	0	215,151
39	高知市	68	0	0	68	0	0	0	0	0	0	0	68	0	0	68
40	久留米市	488	0	0	488	14,068	4,713	0	9,355	0	0	0	14,556	4,713	0	9,843
41	長崎市	25,460	0	0	25,460	544,674	0	0	544,674	0	0	0	570,134	0	0	570,134
42	大分市	29,117	0	0	29,117	702,594	0	0	702,594	0	0	0	731,711	0	0	731,711
43	宮崎市	121,072	0	0	121,072	403,913	0	0	403,913	0	0	0	524,985	0	0	524,985
44	鹿児島市	215,912	9,373	0	206,539	616,375	0	616,375	0	0	0	0	832,287	9,373	616,375	206,539
45	那覇市	45,741	31,186	0	14,555	288,214	26,926	0	261,288	6,847	5,477	1,370	340,802	63,589	0	277,213
	合計	4,155,570	122,418	13,528	4,019,624	18,149,856	43,377	1,018,775	17,087,706	9,359,519	47,517	9,312,002	31,664,947	213,312	1,032,303	30,419,332

＜平成27年度その他市区町村総表(教育委員会及び首長部局の合算)＞

(単位：千円)

	芸術文化事業費	財源別内訳			文化施設経費			財源別内訳			文化施設建設費			財源別内訳			合計		
		国庫補助	都道府県補助額	市区町村支出額	国庫補助	都道府県補助額	市区町村支出額	国庫補助	都道府県補助額	市区町村支出額	国庫補助	都道府県補助額	市区町村支出額	国庫補助	都道府県補助額	市区町村支出額			
1	北海道	899,133	6,500	3,686	888,947	3,871,523	60,864	0	3,810,659	241,887	299,754	57,867	0	241,887	5,070,410	125,231	5,070,410	3,686	4,941,493
2	青森県	286,093	24,870	0	261,223	1,338,471	0	12,000	1,326,471	191,824	193,606	1,782	0	191,824	1,818,170	26,652	1,818,170	12,000	1,779,518
3	岩手県	630,623	8,674	1,130	620,819	8,363,540	0	0	8,363,540	636,976	636,976	0	0	636,976	9,631,139	8,674	9,631,139	1,130	9,621,335
4	宮城県	396,388	7,969	0	388,419	1,569,337	0	2,650	1,566,687	278,443	278,443	0	0	278,443	2,244,168	7,969	2,244,168	2,650	2,233,549
5	秋田県	262,074	11,700	4,927	245,447	747,308	3,067	0	744,241	0	0	0	0	0	1,009,382	14,767	1,009,382	4,927	989,688
6	山形県	547,590	12,876	6,742	527,972	2,103,583	32,184	60,200	2,011,199	2,830,482	2,830,482	185,583	0	2,644,899	5,481,655	230,643	5,481,655	66,942	5,184,070
7	福島県	323,180	0	7,999	315,181	1,411,928	0	96,884	1,315,044	1,889,543	1,889,543	594,345	0	1,295,198	3,624,651	594,345	3,624,651	104,883	2,925,423
8	茨城県	830,403	13,310	1,200	815,893	3,082,900	0	0	3,082,900	196,197	196,197	74,700	0	121,497	4,109,500	88,010	4,109,500	1,200	4,020,290
9	栃木県	507,397	3,873	730	502,794	2,017,276	0	0	2,017,276	413,536	413,536	0	0	413,536	2,938,209	3,873	2,938,209	730	2,933,606
10	群馬県	512,089	8,640	0	503,449	2,345,326	0	0	2,345,326	3,260,986	3,260,986	619,532	0	2,641,454	6,118,401	628,172	6,118,401	0	5,490,229
11	埼玉県	564,647	0	6,420	558,227	5,212,334	9,796	0	5,202,538	2,704,443	2,704,443	462,100	0	2,242,343	8,481,424	471,896	8,481,424	6,420	8,003,108
12	千葉県	863,976	9,777	1,018	853,181	2,848,628	0	0	2,848,628	1,107,513	1,107,513	0	0	1,107,513	4,820,117	9,777	4,820,117	1,018	4,809,322
13	東京都	3,711,087	163,283	5,017	3,542,787	18,614,717	68,000	179,500	18,367,217	1,924,862	1,924,862	422,012	1,310	1,501,540	24,250,666	653,295	24,250,666	185,827	23,411,544
14	神奈川県	1,024,515	0	0	1,024,515	3,694,232	215,360	20,413	3,458,459	3,887,698	3,887,698	545,091	0	3,342,607	8,606,445	760,451	8,606,445	20,413	7,825,581
15	新潟県	877,810	195,759	4,968	677,083	2,226,502	79,578	0	2,146,924	1,677,679	1,677,679	584,197	85,879	1,007,603	4,781,991	859,534	4,781,991	90,847	3,831,610
16	富山県	492,814	11,346	0	481,468	1,529,968	0	40,000	1,489,968	0	0	0	0	0	2,022,782	11,346	2,022,782	40,000	1,971,436
17	石川県	473,189	128	264	472,797	1,332,911	9,009	829	1,323,073	92,457	92,457	0	0	92,457	1,898,557	9,137	1,898,557	1,093	1,888,327
18	福井県	360,473	2,000	0	358,473	1,810,059	196,656	0	1,613,403	576,742	576,742	177,186	66,918	332,638	2,747,274	375,842	2,747,274	66,918	2,304,514
19	山梨県	172,951	0	0	172,951	845,433	0	0	845,433	0	0	0	0	0	1,018,384	0	1,018,384	0	1,018,384
20	長野県	1,646,368	130,453	38,746	1,477,169	3,294,344	4,968	35,360	3,254,016	1,244,694	1,244,694	73,818	0	1,170,876	6,185,406	209,239	6,185,406	74,106	5,902,061
21	岐阜県	1,005,674	2,366	800	1,002,508	2,434,041	0	52,000	2,382,041	1,255,141	1,255,141	0	0	1,255,141	4,694,856	2,366	4,694,856	52,800	4,639,690
22	静岡県	562,773	0	5,292	557,481	2,488,232	3,181	4,232	2,480,819	442,242	442,242	42,208	8,666	391,368	3,493,247	45,389	3,493,247	18,190	3,429,668
23	愛知県	1,194,434	4,028	1,000	1,189,406	5,206,939	3,314	750	5,202,875	1,744,123	1,744,123	501,430	5,000	1,237,693	8,145,496	508,772	8,145,496	6,750	7,629,974
24	三重県	464,772	23,583	822	440,367	2,625,711	16,113	35,892	2,573,706	86,344	86,344	24,752	0	61,592	3,176,827	64,448	3,176,827	36,714	3,075,665
25	滋賀県	305,331	2,600	303	302,428	1,092,120	8,322	40,000	1,043,798	0	0	0	0	0	1,397,451	10,922	1,397,451	40,303	1,346,226

		芸術文化事業費			財源別内訳			文化施設経費			財源別内訳			文化施設建設費			財源別内訳			合計		
		国庫補助	都道府県補助額	市区町村支出額	国庫補助	都道府県補助額	市区町村支出額	国庫補助	都道府県補助額	市区町村支出額	国庫補助	都道府県補助額	市区町村支出額	国庫補助	都道府県補助額	市区町村支出額	国庫補助	都道府県補助額	市区町村支出額			
26	京都府	263,119	2,850	16,221	244,048	834,312	0	677	833,635	28,230	0	14,600	13,630	1,125,661	2,850	31,498	1,091,313					
27	大阪府	680,156	5,544	0	674,612	3,382,246	0	0	3,382,246	208,135	0	0	208,135	4,270,537	5,544	0	4,264,993					
28	兵庫県	974,426	0	0	974,426	3,181,150	0	35,700	3,145,450	3,761,446	1,205,035	0	2,556,411	7,917,022	1,205,035	35,700	6,676,287					
29	奈良県	834,385	901	466,109	367,375	1,404,505	2,334	3,909	1,398,262	22,092	0	0	22,092	2,260,982	3,235	470,018	1,787,729					
30	和歌山県	110,726	0	1,490	109,236	639,810	0	4,148	635,662	681,494	354,855	1,000	325,639	1,432,030	354,855	6,638	1,070,537					
31	鳥取県	173,410	1,400	9,577	162,433	1,097,384	61,463	13,368	1,022,553	358,780	0	0	358,780	1,629,574	62,863	22,945	1,543,766					
32	島根県	204,383	10,160	5,030	189,193	869,513	1,495	207,200	660,818	1,233,649	0	0	1,233,649	2,307,545	11,655	212,230	2,083,660					
33	岡山県	313,471	0	0	313,471	990,761	0	0	990,761	0	0	0	0	1,304,232	0	0	1,304,232					
34	広島県	472,001	0	0	472,001	1,307,637	21,415	0	1,286,222	4,454,551	422,200	46,049	3,986,302	6,234,189	443,615	46,049	5,744,525					
35	山口県	532,923	39,155	0	493,768	1,706,216	10,896	0	1,695,320	132,890	0	0	132,890	2,372,029	50,051	0	2,321,978					
36	徳島県	114,528	4,102	6,335	104,091	487,586	0	0	487,586	120,080	51,159	0	68,921	722,194	55,261	6,335	660,598					
37	香川県	374,828	71,897	1,000	301,931	357,044	2,179	0	354,865	1,650,662	0	0	1,650,662	2,382,534	74,076	1,000	2,307,458					
38	愛媛県	283,650	17,060	0	266,590	1,136,015	0	0	1,136,015	1,290,402	388,600	0	901,802	2,710,067	405,660	0	2,304,407					
39	高知県	95,511	0	0	95,511	295,475	0	109	295,366	30,372	0	0	30,372	421,358	0	109	421,249					
40	福岡県	444,593	0	1,754	442,839	2,417,433	21,768	0	2,395,665	165,904	0	0	165,904	3,027,930	21,768	1,754	3,004,408					
41	佐賀県	148,439	0	132	148,307	1,156,498	0	0	1,156,498	136,202	49,531	0	86,671	1,441,139	49,531	132	1,391,476					
42	長崎県	159,828	3,613	2,065	154,150	781,168	2,700	0	778,468	0	0	0	0	940,996	6,313	2,065	932,618					
43	熊本県	516,167	1,662	1,650	512,855	802,182	1,512	0	800,670	747,431	243,060	39,988	464,383	2,065,780	246,234	41,638	1,777,908					
44	大分県	293,939	12,908	2,295	278,736	905,147	160,000	7,216	737,931	245,925	0	0	245,925	1,445,011	172,908	9,511	1,262,592					
45	宮崎県	240,801	0	2,213	238,588	783,389	0	0	783,389	812,523	382,856	0	429,667	1,836,713	382,856	2,213	1,451,644					
46	鹿児島県	611,315	0	64,839	546,476	1,470,935	187,216	3,400	1,280,319	38,092	0	0	38,092	2,120,342	187,216	68,239	1,864,887					
47	沖縄県	303,112	96,736	8,862	197,514	1,901,054	570,938	30,129	1,299,987	1,386,048	1,107,089	0	278,959	3,590,214	1,774,763	38,991	1,776,460					
合計		27,061,495	911,723	680,636	25,469,136	110,014,823	1,754,328	886,566	107,373,929	44,248,369	8,570,988	269,410	35,407,971	181,324,687	11,237,039	1,836,612	168,251,036					

＜平成27年度その他市区町村集計表(教育委員会)＞

<平成27年度その也市区町村集計表(教育委員会)>

		基幹文化事業費	財源別内訳				財源別内訳				財源別内訳				(単位：千円)																																																																																																																																																																																																																																																																																																																																																																																																																																																																																																																																																																																																																																																																																																																																																																																																																																																																																																																																																																																																																																																																																																																																																																																																																																																																																																																																				
			国庫補助		都道府県補助		市区町村支出額		文化施設経費		国庫補助		都道府県補助		市区町村支出額		文化施設建設費		国庫補助		都道府県補助		市区町村支出額		合計		国庫補助		都道府県補助		市区町村支出額		(単位：千円)																																																																																																																																																																																																																																																																																																																																																																																																																																																																																																																																																																																																																																																																																																																																																																																																																																																																																																																																																																																																																																																																																																																																																																																																																																																																																																																		
1	北海道	807,672	6,500	3,686	797,486	3,646,834	60,864	0	3,585,970	294,785	57,867	0	236,918	4,749,291	125,231	3,686	4,620,374																																																																																																																																																																																																																																																																																																																																																																																																																																																																																																																																																																																																																																																																																																																																																																																																																																																																																																																																																																																																																																																																																																																																																																																																																																																																																																																																		</

	芸術文化 事業費	財源別内訳				文化施設経費				財源別内訳				文化施設建設費				財源別内訳				合計				財源別内訳			
		国庫補助	都道府県 補助額	市区町村 支出額	文化施設経費	国庫補助	都道府県 補助額	市区町村 支出額	文化施設建設費	国庫補助	都道府県 補助額	市区町村 支出額	国庫補助	都道府県 補助額	市区町村 支出額	国庫補助	都道府県 補助額	市区町村 支出額	国庫補助	都道府県 補助額	市区町村 支出額	国庫補助	都道府県 補助額	市区町村 支出額	国庫補助	都道府県 補助額	市区町村 支出額		
26	京都府	0	1,671	178,993	570,899	0	0	570,899	0	0	0	0	0	0	751,563	0	1,671	749,892				0	0	0	751,563	0	1,671	749,892	
27	大阪府	800	0	305,505	1,259,610	0	0	1,259,610	24,001	24,001	0	0	24,001	1,589,916	800	0	1,589,116				800	0	0	1,589,916	800	0	1,589,116		
28	兵庫県	0	0	397,115	1,357,236	0	0	1,357,236	2,209,749	583,012	0	0	1,626,737	3,964,100	583,012	0	3,381,088				583,012	0	0	3,964,100	583,012	0	3,381,088		
29	奈良県	901	466,109	326,350	933,227	2,334	3,909	926,984	22,092	0	0	22,092	1,748,679	3,235	470,018	1,275,426				3,235	0	0	1,748,679	3,235	470,018	1,275,426			
30	和歌山県	0	325	106,294	570,495	0	300	570,195	2,982	0	0	2,982	680,096	0	625	679,471				0	0	0	680,096	0	625	679,471			
31	鳥取県	0	3,953	117,460	971,115	61,463	485	909,167	358,780	0	0	358,780	1,451,308	61,463	4,438	1,385,407				0	0	0	1,451,308	61,463	4,438	1,385,407			
32	鳥根県	6,660	5,030	92,875	666,439	1,495	207,200	457,744	760,559	0	0	760,559	1,531,563	8,155	212,230	1,311,178				0	0	0	1,531,563	8,155	212,230	1,311,178			
33	岡山県	0	0	199,348	874,206	0	0	874,206	0	0	0	0	1,073,554	0	0	1,073,554				0	0	0	1,073,554	0	0	1,073,554			
34	広島県	0	0	441,271	782,760	1,902	0	780,858	4,413,361	422,200	46,049	3,945,112	5,637,392	424,102	46,049	5,167,241				422,200	0	0	5,637,392	424,102	46,049	5,167,241			
35	山口県	3,474	0	42,990	411,083	0	0	411,083	0	0	0	0	457,547	3,474	0	454,073				0	0	0	457,547	3,474	0	454,073			
36	徳島県	0	630	59,232	174,875	0	0	174,875	0	0	0	0	234,737	0	630	234,107				0	0	0	234,737	0	630	234,107			
37	香川県	0	1,000	103,613	133,000	2,179	0	130,821	1,650,662	0	0	1,650,662	1,888,275	2,179	1,000	1,885,096				0	0	0	1,888,275	2,179	1,000	1,885,096			
38	愛媛県	17,060	0	240,161	692,112	0	0	692,112	1,219,405	388,600	0	830,805	2,168,738	405,660	0	1,763,078				388,600	0	0	2,168,738	405,660	0	1,763,078			
39	高知県	0	0	87,052	265,360	0	109	265,251	30,372	0	0	30,372	382,784	0	109	382,675				0	0	0	382,784	0	109	382,675			
40	福岡県	444,593	0	442,839	2,417,433	21,768	0	2,395,665	165,904	0	0	165,904	3,027,930	21,768	1,754	3,004,408				0	0	0	3,027,930	21,768	1,754	3,004,408			
41	佐賀県	95,008	0	94,876	541,039	0	0	541,039	0	0	0	636,047	0	132	635,915				0	0	0	636,047	0	132	635,915				
42	長崎県	3,613	1,852	114,229	691,097	0	0	691,097	0	0	0	810,791	3,613	1,852	805,326				0	0	0	810,791	3,613	1,852	805,326				
43	熊本県	1,662	1,650	440,965	572,123	1,512	0	570,611	419,824	203,060	39,988	176,776	1,436,224	206,234	41,638	1,188,352				203,060	0	0	1,436,224	206,234	41,638	1,188,352			
44	大分県	12,908	1,113	62,518	455,593	0	0	455,593	245,925	0	0	245,925	778,057	12,908	1,113	764,036				0	0	0	778,057	12,908	1,113	764,036			
45	宮崎県	0	2,213	162,570	534,413	0	0	534,413	812,523	382,856	0	429,667	1,511,719	382,856	2,213	1,126,650				382,856	0	0	1,511,719	382,856	2,213	1,126,650			
46	鹿児島県	564,868	0	64,839	500,029	1,455,073	3,400	1,264,457	30,592	0	0	30,592	2,050,533	187,216	68,239	1,795,078				0	0	0	2,050,533	187,216	68,239	1,795,078			
47	沖縄県	150,691	22,848	118,981	1,133,025	156,033	5,106	971,886	1,231,896	983,767	0	248,129	2,515,612	1,162,648	13,968	1,338,996				983,767	0	0	2,515,612	1,162,648	13,968	1,338,996			
合計		14,896,286	202,698	625,794	14,067,794	56,006,316	1,021,459	54,485,888	26,635,972	4,601,496	176,916	21,857,560	97,538,574	5,825,653	1,301,679	90,411,242				4,601,496	0	0	97,538,574	5,825,653	1,301,679	90,411,242			

＜平成27年度その他市区町村集計表（首長部局）＞

（単位：千円）

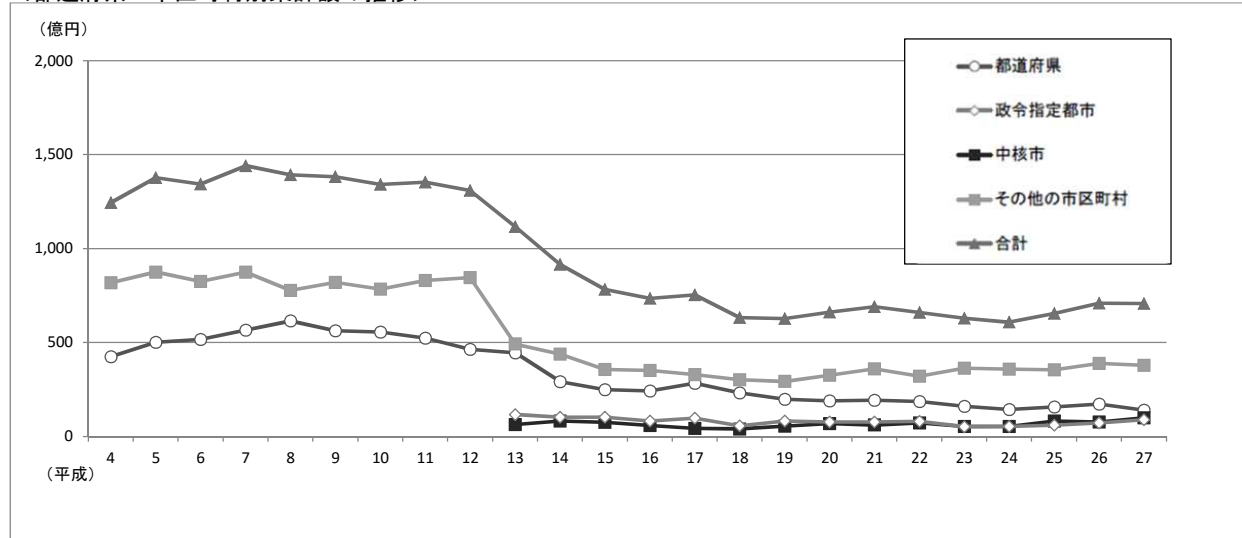
		財源別内訳			文化施設経費			財源別内訳			文化施設建設費			財源別内訳			合計	財源別内訳		
		国庫補助	都道府県補助額	市区町村支出額	国庫補助	都道府県補助額	市区町村支出額	国庫補助	都道府県補助額	市区町村支出額	国庫補助	都道府県補助額	市区町村支出額	国庫補助	都道府県補助額	市区町村支出額		国庫補助	都道府県補助額	市区町村支出額
1	北海道		0	0	91,461	224,689	0	0	224,689	4,969	0	0	4,969	0	0	0	321,119	0	0	321,119
2	青森県	167,893	21,844	0	146,049	639,778	0	0	639,778	176,758	0	1,782	174,976	0	0	0	984,429	23,626	0	960,803
3	岩手県	427,806	0	0	427,806	7,705,017	0	0	7,705,017	636,976	0	0	636,976	0	0	0	8,769,799	0	0	8,769,799
4	宮城県	89,583	0	0	89,583	220,595	0	0	220,595	0	0	0	0	0	0	0	310,178	0	0	310,178
5	秋田県	64,425	11,700	3,127	49,598	170,256	0	0	170,256	0	0	0	0	0	0	0	234,681	11,700	3,127	219,854
6	山形県	365,448	12,876	4,823	347,749	1,286,457	32,184	0	1,254,273	0	0	0	0	0	0	0	1,651,905	45,060	4,823	1,602,022
7	福島県	58,747	0	0	58,747	183,202	0	0	183,202	1,885,018	594,345	0	1,290,673	0	0	0	2,126,967	594,345	0	1,532,622
8	茨城県	445,731	5,576	0	440,155	1,865,392	0	0	1,865,392	44,923	0	0	44,923	0	0	0	2,356,046	5,576	0	2,350,470
9	栃木県	44,127	3,873	0	40,254	310,182	0	0	310,182	0	0	0	0	0	0	0	354,309	3,873	0	350,436
10	群馬県	127,529	8,640	0	118,889	596,664	0	0	596,664	3,219,848	619,532	0	2,600,316	0	0	0	3,944,041	628,172	0	3,315,869
11	埼玉県	260,695	0	4,650	256,045	3,766,369	9,796	0	3,756,573	389,313	231,000	0	158,313	0	0	0	4,416,377	240,796	4,650	4,170,931
12	千葉県	29,550	0	0	29,550	506,464	0	0	506,464	574,408	0	0	574,408	0	0	0	1,110,422	0	0	1,110,422
13	東京都	3,349,248	153,785	3,892	3,191,571	17,267,835	0	179,500	17,088,335	1,921,182	422,012	1,310	1,497,860	22,538,265	575,797	184,702	21,777,766	0	0	21,777,766
14	神奈川県	790,964	0	0	790,964	2,365,305	0	0	2,365,305	3,877,118	545,091	0	3,332,027	7,033,387	545,091	0	6,488,296	0	0	6,488,296
15	新潟県	675,080	193,335	0	481,745	1,074,033	76,578	0	997,455	224,648	158,656	0	65,992	1,973,761	428,569	0	1,545,192	0	0	1,545,192
16	富山県	18,101	0	0	18,101	234,083	0	40,000	194,083	0	0	0	0	0	0	0	252,184	0	40,000	212,184
17	石川県	246,483	0	200	246,283	316,119	1,250	0	314,869	0	0	0	0	0	0	0	562,602	1,250	200	561,152
18	福井県	54,911	0	0	54,911	86,499	0	0	86,499	223,062	89,224	66,918	66,920	364,472	89,224	66,918	208,330	0	0	208,330
19	山梨県	0	0	0	0	2,304	0	0	2,304	0	0	0	0	2,304	0	0	2,304	0	0	2,304
20	長野県	652,807	95,306	8,089	549,412	947,836	0	0	947,836	0	0	0	0	1,600,643	95,306	8,089	1,497,248	0	0	1,497,248
21	岐阜県	501,083	0	800	500,283	659,266	0	52,000	607,266	0	0	0	0	1,160,349	0	52,800	1,107,549	0	0	1,107,549
22	静岡県	276,266	0	0	276,266	865,365	0	0	865,365	441,297	42,208	8,666	390,423	1,582,928	42,208	8,666	1,532,054	0	0	1,532,054
23	愛知県	248,387	4,028	0	244,359	1,191,558	3,314	750	1,187,494	252	0	0	252	1,440,197	7,342	750	1,432,105	0	0	1,432,105
24	三重県	243,556	0	822	242,734	931,859	1,733	30,000	900,126	86,344	24,752	0	61,592	1,261,759	26,485	30,822	1,204,452	0	0	1,204,452
25	滋賀県	55,942	0	0	55,942	146,133	0	0	146,133	0	0	0	0	202,075	0	0	202,075	0	0	202,075

		芸術文化事業費	財源別内訳			文化施設経費	財源別内訳			文化施設建設費	財源別内訳			合計	財源別内訳		
			国庫補助	都道府県補助額	市区町村支出額		国庫補助	都道府県補助額	市区町村支出額		国庫補助	都道府県補助額	市区町村支出額				
26	京都府	82,455	2,850	14,550	65,055	263,413	0	677	262,736	28,230	0	14,600	13,630	374,098	2,850	29,827	341,421
27	大阪府	373,851	4,744	0	369,107	2,122,636	0	0	2,122,636	184,134	0	0	184,134	2,680,621	4,744	0	2,675,877
28	兵庫県	577,311	0	0	577,311	1,823,914	0	35,700	1,788,214	1,551,697	622,023	0	929,674	3,952,922	622,023	35,700	3,295,199
29	奈良県	41,025	0	0	41,025	471,278	0	0	471,278	0	0	0	0	512,303	0	0	512,303
30	和歌山県	4,107	0	1,165	2,942	69,315	0	3,848	65,467	678,512	354,855	1,000	322,657	751,934	354,855	6,013	391,066
31	鳥取県	51,997	1,400	5,624	44,973	126,269	0	12,883	113,386	0	0	0	0	178,266	1,400	18,507	158,359
32	島根県	99,818	3,500	0	96,318	203,074	0	0	203,074	473,090	0	0	473,090	775,982	3,500	0	772,482
33	岡山県	114,123	0	0	114,123	116,555	0	0	116,555	0	0	0	0	230,678	0	0	230,678
34	広島県	30,730	0	0	30,730	524,877	19,513	0	505,364	41,190	0	0	41,190	596,797	19,513	0	577,284
35	山口県	486,459	35,681	0	450,778	1,295,133	10,896	0	1,284,237	132,890	0	0	132,890	1,914,482	46,577	0	1,867,905
36	徳島県	54,666	4,102	5,705	44,859	312,711	0	0	312,711	120,080	51,159	0	68,921	487,457	55,261	5,705	426,491
37	香川県	270,215	71,897	0	198,318	224,044	0	0	224,044	0	0	0	0	494,259	71,897	0	422,362
38	愛媛県	26,429	0	0	26,429	443,903	0	0	443,903	70,997	0	0	70,997	541,329	0	0	541,329
39	高知県	8,459	0	0	8,459	30,115	0	0	30,115	0	0	0	0	38,574	0	0	38,574
40	福岡県	0	0	0	0	0	0	0	0	0	0	0	0	0	0	0	0
41	佐賀県	53,431	0	0	53,431	615,459	0	0	615,459	136,202	49,531	0	86,671	805,092	49,531	0	755,561
42	長崎県	40,134	0	213	39,921	90,071	2,700	0	87,371	0	0	0	0	130,205	2,700	213	127,292
43	熊本県	71,890	0	0	71,890	230,059	0	0	230,059	327,607	40,000	0	287,607	629,556	40,000	0	589,556
44	大分県	217,400	0	1,182	216,218	449,554	160,000	7,216	282,338	0	0	0	0	666,954	160,000	8,398	498,556
45	宮崎県	76,018	0	0	76,018	248,976	0	0	248,976	0	0	0	0	324,994	0	0	324,994
46	鹿児島県	46,447	0	0	46,447	15,862	0	0	15,862	7,500	0	0	7,500	69,809	0	0	69,809
47	沖縄県	152,421	73,888	0	78,533	768,029	414,905	25,023	328,101	154,152	123,322	0	30,830	1,074,602	612,115	25,023	437,464
合計		12,165,209	709,025	54,842	11,401,342	54,008,507	732,869	387,597	52,888,041	17,612,397	3,969,492	92,494	13,550,411	83,786,113	5,411,386	534,933	77,839,794

3. 文化財保護経費

(1) 文化財保護経費の概要

<都道府県・市区町村別集計額の推移>

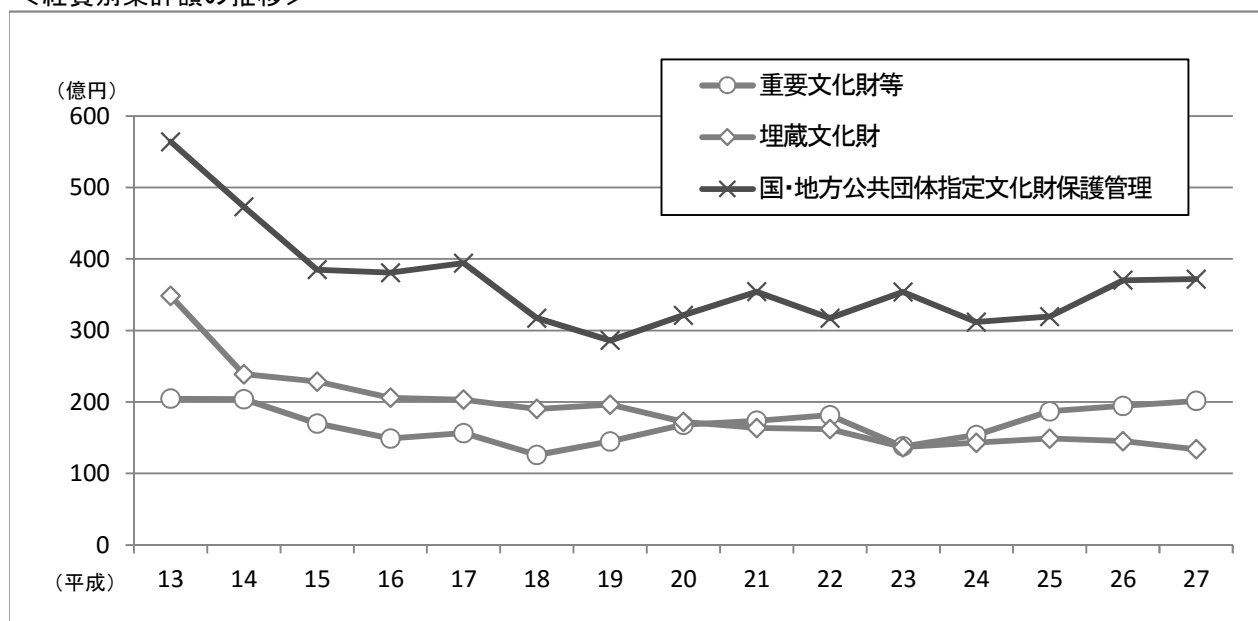


(単位: 千円)

年度	都道府県	市区町村				合計	増減 (対前年度)	増減率 (対前年度)
		政令指定都市	中核市	その他の市区町村	合計			
27	14,024,987	8,834,196	9,921,946	37,925,691	56,681,833	70,706,820	△ 298,752	△ 0.4%
26	17,260,108	7,183,482	7,718,523	38,843,459	53,745,464	71,005,572	5,484,293	8.4%
25	15,759,469	6,074,191	8,234,397	35,453,222	49,761,810	65,521,279	4,669,994	7.7%
24	14,417,260	5,284,750	5,336,807	35,812,468	46,434,025	60,851,285	△ 2,007,931	△ 3.2%
23	15,990,198	5,192,332	5,319,112	36,357,574	46,869,018	62,859,216	△ 3,224,907	△ 4.9%
22	18,707,730	8,061,675	7,245,242	32,069,476	47,376,393	66,084,123	△ 3,047,772	△ 4.4%
21	19,285,181	7,670,182	6,101,880	36,074,652	49,846,714	69,131,895	2,979,416	4.5%
20	19,005,214	7,731,606	6,887,513	32,528,146	47,147,265	66,152,479	3,426,406	5.5%
19	19,810,393	8,179,234	5,452,113	29,284,333	42,915,680	62,726,073	△ 613,047	△ 1.0%
18	23,289,917	5,729,234	4,025,606	30,294,363	40,049,203	63,339,120	△ 12,091,038	△ 16.0%
17	28,328,066	9,731,404	4,361,771	33,008,917	47,102,092	75,430,158	1,856,354	2.5%
16	24,298,497	8,256,965	5,916,461	35,101,881	49,275,307	73,573,804	△ 4,769,078	△ 6.1%
15	24,879,280	10,207,192	7,522,274	35,734,136	53,463,602	78,342,882	△ 13,246,154	△ 14.5%
14	29,218,375	10,337,004	8,225,579	43,808,078	62,370,661	91,589,036	△ 20,110,553	△ 18.0%
13	44,505,145	11,686,176	6,290,635	49,217,633	67,194,444	111,699,589	△ 19,291,524	△ 14.7%
12	46,448,275			84,542,838	84,542,838	130,991,113	△ 4,436,842	△ 3.3%
11	52,349,872			83,078,083	83,078,083	135,427,955	1,304,883	1.0%
10	55,671,145			78,451,927	78,451,927	134,123,072	△ 4,129,130	△ 3.0%
9	56,240,540			82,011,662	82,011,662	138,252,202	△ 1,030,847	△ 0.7%
8	61,493,649			77,789,400	77,789,400	139,283,049	△ 4,842,472	△ 3.4%
7	56,634,991			87,490,530	87,490,530	144,125,521	9,827,612	7.3%
6	51,685,359			82,612,550	82,612,550	134,297,909	△ 3,422,805	△ 2.5%
5	50,166,588			87,554,126	87,554,126	137,720,714	13,286,336	10.7%
4	42,548,639			81,885,739	81,885,739	124,434,378		

※平成23年度は、東日本大震災の影響により実務上集計が不可能であったため、岩手県及び福島県の一部市町村においては、形式上平成21年度の数字を計上しております。

＜経費別集計額の推移＞



(単位：千円)

年度	重要文化財等	埋蔵文化財	国・地方公共団体指定文化財保護管理	合計
27	20,146,222	13,380,970	37,179,628	70,706,820
26	19,441,085	14,535,304	37,029,183	71,005,572
25	18,692,116	14,883,927	31,945,236	65,521,279
24	15,387,472	14,292,159	31,171,654	60,851,285
23	13,782,613	13,682,826	35,393,777	62,859,216
22	18,158,925	16,208,279	31,716,919	66,084,123
21	17,362,172	16,355,155	35,414,568	69,131,895
20	16,806,082	17,214,916	32,131,481	66,152,479
19	14,482,862	19,631,504	28,611,707	62,726,073
18	12,593,196	19,030,397	31,715,527	63,339,120
17	15,658,138	20,333,669	39,438,351	75,430,158
16	14,889,503	20,597,339	38,086,962	73,573,804
15	16,981,339	22,856,850	38,504,693	78,342,882
14	20,400,862	23,896,366	47,291,808	91,589,036
13	20,455,035	34,851,684	56,392,870	111,699,589

※平成23年度は、東日本大震災の影響により実務上集計が不可能であったため、岩手県及び福島県の一部市町村においては、形式上平成21年度の数字を計上しております。

(2)平成27年度文化財保護経費決算集計額の内訳

＜平成27年度都道府県集計表＞															(単位:千円)	
		重要文化財等		財源別内訳		埋蔵文化財	財源別内訳		国・地方公共団体指定文化財保護管理	財源別内訳		合計	財源別内訳			
		国庫補助	都道府県支出額	国庫補助	都道府県支出額		国庫補助	都道府県支出額		国庫補助	都道府県支出額					
1	北海道	49,123	7,729	41,394	5,764	2,882	2,882	5,000	0	5,000	59,887	10,611	49,276			
2	青森県	1,075,156	1,056,773	18,383	954,984	772,612	182,372	765,574	1,505	764,069	2,795,714	1,830,890	964,824			
3	岩手県	307,243	181,925	125,318	101,121	63,333	37,788	235,830	106,085	129,745	644,194	351,343	292,851			
4	宮城県	364,760	143,919	220,841	64,812	876	63,936	600,710	79,332	521,378	1,030,282	224,127	806,155			
5	秋田県	11,151	0	11,151	259,897	103,164	156,733	52,695	4,493	48,202	323,743	107,657	216,086			
6	山形県	38,420	5,473	32,947	4,222	1,738	2,484	26,478	485	25,993	69,120	7,696	61,424			
7	福島県	0	0	0	454,700	9,251	445,449	255,663	1,433	254,230	710,363	10,684	699,679			
8	茨城県	0	0	0	9,232	4,615	4,617	21,493	9,148	12,345	30,725	13,763	16,962			
9	栃木県	70,969	35,936	35,033	231,921	122,046	109,875	109,900	2,353	107,547	412,790	160,335	252,455			
10	群馬県	35,408	3,600	31,808	81,334	31,716	49,618	135,433	1,708	133,725	252,175	37,024	215,151			
11	埼玉県	459,536	416,942	42,594	153,893	107,336	46,557	469,039	0	469,039	1,082,468	524,278	558,190			
12	千葉県	8,171	0	8,171	32,024	1,000	31,024	40,967	1,722	39,245	81,162	2,722	78,440			
13	東京都	2,216,241	1,826,381	389,860	139,341	92,593	46,748	0	0	0	2,355,582	1,918,974	436,608			
14	神奈川県	264,813	6,541	258,272	549,513	240,544	308,969	52,079	0	52,079	866,405	247,085	619,320			
15	新潟県	32,853	2,048	30,805	45,036	13,383	31,653	114,348	9,838	104,510	192,237	25,269	166,968			
16	富山県	72,607	2,268	70,339	42,178	4,100	38,078	20,479	1,000	19,479	135,264	7,368	127,896			
17	石川県	73,734	25,700	48,034	560,285	5,989	554,296	117,127	5,583	111,544	751,146	37,272	713,874			
18	福井県	46,468	13,246	33,222	18,011	9,004	9,007	25,999	3,773	22,226	90,478	26,023	64,455			
19	山梨県	317,347	259,458	57,889	48,145	34,778	13,367	19,980	1,554	18,426	385,472	295,790	89,682			
20	長野県	46,553	9,048	37,505	5,084	1,460	3,624	190,143	851	189,292	241,780	11,359	230,421			
21	岐阜県	43,514	23,226	20,288	8,239	4,119	4,120	4,986	2,493	2,493	56,739	29,838	26,901			
22	静岡県	95,459	3,732	91,727	17,320	1,548	15,772	119,601	25,096	94,505	232,380	30,376	202,004			
23	愛知県	21,491	0	21,491	523,777	1,003	522,774	74,358	4,963	69,395	619,626	5,966	613,660			
24	三重県	749,863	654,774	95,089	25,130	20,587	4,543	3,488	0	3,488	778,481	675,361	103,120			
25	滋賀県	72,510	28,620	43,890	25,789	4,353	21,436	270,333	7,359	262,974	368,632	40,332	328,300			

		重要文化財等	財源別内訳		埋蔵文化財	財源別内訳		国・地方公共団体指定文化財保護管理	財源別内訳		合計	財源別内訳	
			国庫補助	都道府県支出額		国庫補助	都道府県支出額		国庫補助	都道府県支出額		国庫補助	都道府県支出額
26	京都府	231,854	19,500	212,354	31,979	6,750	25,229	94,791	3,428	91,363	358,624	29,678	328,946
27	大阪府	20,702	0	20,702	46,083	19,779	26,304	316,806	3,304	313,502	383,591	23,083	360,508
28	兵庫県	111,423	20,150	91,273	34,454	4,028	30,426	91,420	3,936	87,484	237,297	28,114	209,183
29	奈良県	301,033	19,990	281,043	31,541	7,534	24,007	68,314	2,171	66,143	400,888	29,695	371,193
30	和歌山県	252,815	235,275	17,540	8,974	4,487	4,487	33,567	2,199	31,368	295,356	241,961	53,395
31	鳥取県	99,195	58,548	40,647	87,577	25,282	62,295	249,337	16,215	233,122	436,109	100,045	336,064
32	島根県	152,410	3,845	148,565	510,792	500,268	10,524	782,072	1,271	780,801	1,445,274	505,384	939,890
33	岡山県	491,022	453,038	37,984	125,949	122,008	3,941	203,973	22,306	181,667	820,944	597,352	223,592
34	広島県	244,833	209,289	35,544	36,925	2,155	34,770	167,559	1,221	166,338	449,317	212,665	236,652
35	山口県	33,040	0	33,040	174,252	122,529	51,723	11,234	2,794	8,440	218,526	125,323	93,203
36	徳島県	126,433	112,245	14,188	40,813	35,759	5,054	41,180	1,944	39,236	208,426	149,948	58,478
37	香川県	221,528	194,141	27,387	302,342	143,241	159,101	14,468	1,149	13,319	538,338	338,531	199,807
38	愛媛県	164,980	64,620	100,360	437,658	346,134	91,524	32,345	10,907	21,438	634,983	421,661	213,322
39	高知県	195,517	106,874	88,643	151,045	149,161	1,884	53,277	981	52,296	399,839	257,016	142,823
40	福岡県	40,183	24,715	15,468	112,458	42,137	70,321	158,788	1,200	157,588	311,429	68,052	243,377
41	佐賀県	167,026	132,706	34,320	164,297	70,200	94,097	23,463	1,612	21,851	354,786	204,518	150,268
42	長崎県	151,149	0	151,149	583,263	547,140	36,123	355,617	12,372	343,245	1,090,029	559,512	530,517
43	熊本県	27,247	8,195	19,052	12,348	6,173	6,175	2,009	1,000	1,009	41,604	15,368	26,236
44	大分県	112,716	1,333	111,383	26,672	5,699	20,973	113,861	20,767	93,094	253,249	27,799	225,450
45	宮崎県	135,967	50,554	85,413	37,393	18,452	18,941	38,455	4,830	33,625	211,815	73,836	137,979
46	鹿児島県	300,811	285,484	15,327	567,293	29,037	538,256	217,395	8,694	208,701	1,085,499	323,215	762,284
47	沖縄県	50,783	9,577	41,206	340,350	198,877	141,473	131,918	67,479	64,439	523,051	275,933	247,118
合計		10,106,057	6,717,418	3,388,639	8,226,210	4,060,860	4,165,350	6,933,552	462,554	6,470,998	25,265,819	11,240,832	14,024,987

(単位:千円)

<平成27年度政令指定都市集計表>

		重要文化財等			財源別内訳			埋蔵文化財			財源別内訳			国・地方公共団体指定文化財保護管理	財源別内訳			合計	財源別内訳		
		重要文化財等	国庫補助	都道府県支出額	市町村支出額	国庫補助	都道府県支出額	市町村支出額	国庫補助	都道府県支出額	市町村支出額	国庫補助	都道府県支出額		市町村支出額	国庫補助	都道府県支出額		市町村支出額		
1	札幌市	254,903	127,451	0	127,452	17,039	3,200	0	13,839	912,121	0	0	0	912,121	1,184,063	130,651	0	1,053,412			
2	仙台市	532,693	351,294	0	181,399	32,397	16,198	0	16,199	5,205	0	934	4,271	570,295	367,492	934	0	201,869			
3	さいたま市	411	0	0	411	26,221	11,222	0	14,999	64,916	0	0	64,916	91,548	11,222	0	0	80,326			
4	千葉市	7,647	2,457	0	5,190	47,003	9,035	0	37,968	136,463	0	52	136,411	191,113	11,492	52	0	179,569			
5	横浜市	41,878	3,264	1,088	37,526	171,304	1,944	0	169,360	933,103	0	0	933,103	1,146,285	5,208	1,088	0	1,139,989			
6	川崎市	186,445	137,496	0	48,949	9,462	1,844	0	7,618	43,826	0	0	43,826	239,733	139,340	0	0	100,393			
7	相模原市	62,394	48,809	5,907	7,678	65,266	19,411	677	45,178	40,391	0	599	39,792	168,051	68,220	7,183	0	92,648			
8	新潟市	29,977	16,094	0	13,883	99,087	48,333	0	50,754	623,903	0	33,000	590,903	752,967	64,427	33,000	0	655,540			
9	静岡市	571,584	464,961	45,351	61,272	92,448	2,085	0	90,363	117,873	2,220	5,582	110,071	781,905	469,266	50,933	0	261,706			
10	浜松市	7,179	1,318	0	5,861	138,561	1,700	0	136,861	88,520	0	0	88,520	234,260	3,018	0	0	231,242			
11	名古屋市	366,830	185,872	539	180,419	165,458	9,743	0	155,715	1,462,302	264,585	24,930	1,172,787	1,994,590	460,200	25,469	0	1,508,921			
12	京都市	384,881	205,652	20,033	159,196	385,231	26,775	0	358,456	319,145	2,161	0	316,984	1,089,257	234,588	20,033	0	834,636			
13	大阪市	798,802	633,308	0	165,494	28,376	500	0	27,876	20,801	0	0	20,801	847,979	633,808	0	0	214,171			
14	堺市	2,438	1,219	0	1,219	24,523	4,200	0	20,323	206,028	0	1,509	204,519	232,989	5,419	1,509	0	226,061			
15	神戸市	56,864	18,734	0	38,130	43,249	19,200	9,600	14,449	90,934	1,000	2,138	87,796	191,047	38,934	11,738	0	140,375			
16	岡山市	166,699	97,351	0	69,348	7,355	0	0	7,355	30,955	0	0	30,955	205,009	97,351	0	0	107,658			
17	広島市	267,771	28,687	2,293	236,791	77,300	0	0	77,300	7,428	0	1,205	6,223	352,499	28,687	3,498	0	320,314			
18	北九州市	295,114	192,772	24,000	78,342	124,337	58,329	0	66,008	39,725	0	401	39,324	459,176	251,101	24,401	0	183,674			
19	福岡市	60,782	41,145	209	19,428	192,257	133,983	0	58,274	587,965	1,005	3,586	583,374	841,004	176,133	3,795	0	661,076			
20	熊本市	126,640	70,677	630	55,333	343,384	64,276	5,115	273,993	311,938	0	648	311,290	781,962	134,953	6,393	0	640,616			
	合計	4,221,932	2,628,561	100,050	1,493,321	2,090,258	431,978	15,392	1,642,888	6,043,542	270,971	74,584	5,697,987	12,355,732	3,331,510	190,026	0	8,834,196			

＜平成27年度中核市集計表＞

(単位：千円)

		重要文化財等				財源別内訳				埋蔵文化財				財源別内訳				国・地方公共団体指定文化財保護管理				財源別内訳				合計
		重要文化財等	国庫補助	都道府県支出額	市町村支出額	国庫補助	都道府県支出額	市町村支出額	埋蔵文化財	国庫補助	都道府県支出額	市町村支出額	国・地方公共団体指定文化財保護管理	国庫補助	都道府県支出額	市町村支出額	財源別内訳	国庫補助	都道府県支出額	市町村支出額						
1	函館市	90,376	46,479	15,700	28,197	10,254	5,454	0	4,800	226,636	0	327,266	51,933	15,700	259,633	0	327,266	51,933	15,700	259,633	0	327,266				
2	旭川市	123,247	57,653	27,400	38,194	0	0	0	0	11,973	0	135,220	57,653	27,400	50,167	0	135,220	57,653	27,400	50,167	0	135,220				
3	青森市	24,396	18,815	0	5,581	1,432	716	0	716	40,511	0	66,339	19,531	0	46,808	0	66,339	19,531	0	46,808	0	66,339				
4	盛岡市	58,902	29,771	0	29,131	41,093	22,393	473	18,227	4,254	0	104,249	52,164	4,254	51,612	0	104,249	52,164	4,254	51,612	0	104,249				
5	秋田市	308,576	163,915	0	144,661	11,840	5,920	884	5,036	19,914	0	340,330	169,835	1,832	168,663	0	340,330	169,835	1,832	168,663	0	340,330				
6	郡山市	0	0	0	0	35,874	2,705	0	33,169	26,667	0	62,541	2,705	0	59,836	0	62,541	2,705	0	59,836	0	62,541				
7	いわき市	271,450	236,163	19,200	16,087	207,409	142,289	0	65,120	68,511	0	547,370	385,346	20,145	141,879	0	547,370	385,346	20,145	141,879	0	547,370				
8	宇都宮市	0	0	0	0	3,218	1,025	0	2,193	75,758	0	78,976	1,025	2,365	75,586	0	78,976	1,025	2,365	75,586	0	78,976				
9	前橋市	49,979	29,441	2,577	17,961	17,998	4,802	1,440	11,756	336,897	484	404,874	34,727	69,362	300,785	0	404,874	34,727	69,362	300,785	0	404,874				
10	高崎市	100,982	41,293	12,387	47,302	278,165	15,535	4,660	257,970	82,025	288	461,172	57,116	17,047	387,009	0	461,172	57,116	17,047	387,009	0	461,172				
11	川越市	61,966	34,661	8,453	18,852	1,803	900	360	543	239,915	36,761	303,684	72,322	8,813	222,549	0	303,684	72,322	8,813	222,549	0	303,684				
12	越谷市	0	0	0	0	14,326	6,130	400	7,796	21,805	0	36,131	6,130	400	29,601	0	36,131	6,130	400	29,601	0	36,131				
13	船橋市	0	0	0	0	67,292	2,300	325	64,667	34,436	0	101,728	2,300	325	99,103	0	101,728	2,300	325	99,103	0	101,728				
14	八王子市	191,136	90,963	52,482	47,691	3,215	1,607	803	805	8,982	0	203,333	92,570	53,285	57,478	0	203,333	92,570	53,285	57,478	0	203,333				
15	柏市	1,466	0	0	1,466	28,038	1,050	1,601	25,387	26,154	0	55,658	1,050	1,601	53,007	0	55,658	1,050	1,601	53,007	0	55,658				
16	横浜須賀町	11,539	0	0	11,539	1,000	0	0	1,000	2,189	81	14,728	81	0	14,647	0	14,728	81	0	14,647	0	14,728				
17	富山市	781	0	0	781	142,455	4,500	2,250	135,705	64,093	14,238	207,329	18,738	5,850	182,741	0	207,329	18,738	5,850	182,741	0	207,329				
18	金沢市	225,576	116,082	8,675	100,819	144,808	9,179	1,765	133,864	48,405	5,370	418,789	130,631	11,190	276,968	0	418,789	130,631	11,190	276,968	0	418,789				
19	長野市	72,354	26,155	395	45,804	41,706	0	0	41,706	92,147	4,137	206,207	30,292	395	175,520	0	206,207	30,292	395	175,520	0	206,207				
20	岐阜市	18,336	8,867	0	9,469	95,083	20,950	0	74,133	20,570	7,661	133,989	37,478	198	96,313	0	133,989	37,478	198	96,313	0	133,989				
21	豊橋市	103,289	82,235	0	21,054	106,605	34,652	0	71,953	150,758	0	360,652	116,887	0	243,765	0	360,652	116,887	0	243,765	0	360,652				
22	岡崎市	145,880	124,033	11,845	10,002	89,524	3,638	0	85,886	53,303	811	288,707	128,482	13,494	146,731	0	288,707	128,482	13,494	146,731	0	288,707				
23	豊田市	101,496	65,971	0	35,525	4,969	2,484	0	2,485	0	0	106,465	68,455	0	38,010	0	106,465	68,455	0	38,010	0	106,465				
24	大津市	92,253	69,914	5,529	16,810	7,400	3,700	1,850	1,850	24,723	0	124,376	73,614	14,472	36,290	0	124,376	73,614	14,472	36,290	0	124,376				
25	豊中市	28,946	0	0	28,946	7,521	3,718	0	3,803	2,803	0	39,270	3,718	0	35,552	0	39,270	3,718	0	35,552	0	39,270				
26	高槻市	2,379,065	454,323	0	1,924,742	228,951	1,400	0	227,551	131,296	0	2,739,312	455,723	0	2,283,589	0	2,739,312	455,723	0	2,283,589	0	2,739,312				
27	枚方市	46,040	19,374	0	26,666	50,565	6,310	0	44,255	49,245	0	145,850	25,684	1,304	118,862	0	145,850	25,684	1,304	118,862	0	145,850				
28	東大阪市	15,697	7,848	0	7,849	10,001	5,000	0	5,001	75,512	0	101,210	12,848	0	88,362	0	101,210	12,848	0	88,362	0	101,210				
29	姫路市	106,509	66,335	0	40,174	51,508	4,650	2,325	44,533	455,320	0	613,337	70,985	3,568	538,784	0	613,337	70,985	3,568	538,784	0	613,337				
30	尼崎市	0	0	0	0	4,568	2,160	1,080	1,328	30,177	10,151	34,745	12,311	1,080	21,354	0	34,745	12,311	1,080	21,354	0	34,745				
31	西宮市	4,068	0	0	4,068	5,000	2,500	1,250	1,250	33,763	0	42,831	2,500	1,250	39,081	0	42,831	2,500	1,250	39,081	0	42,831				
32	奈良市	897,445	761,526	71,116	64,803	18,884	7,597	1,799	9,488	77,451	246	993,780	769,369	80,778	143,633	0	993,780	769,369	80,778	143,633	0	993,780				
33	和歌山市	4,905	0	0	4,905	215,347	9,633	481	205,233	24,983	0	245,235	9,633	481	235,121	0	245,235	9,633	481	235,121	0	245,235				
34	倉敷市	65,848	29,088	2,333	34,427	458	0	0	458	11,523	0	77,829	29,088	2,333	46,408	0	77,829	29,088	2,333	46,408	0	77,829				
35	福山市	14,734	7,337	0	7,397	5,052	2,400	0	2,652	63,719	1,657	83,505	11,394	23,396	48,715	0	83,505	11,394	23,396	48,715	0	83,505				
36	下関市	998	797	100	101	12,001	6,000	0	6,001	13,499	0	26,498	6,797	518	19,183	0	26,498	6,797	518	19,183	0	26,498				
37	高松市	205,793	159,196	10,941	35,656	94,921	13,030	0	81,891	173,457	107	474,171	172,333	11,317	290,521	0	474,171	172,333	11,317	290,521	0	474,171				
38	松山市	506,323	178,015	0	328,308	42,038	19,784	0	22,254	227,453	0	775,814	197,799	0	578,015	0	775,814	197,799	0	578,015	0	775,814				
39	高知市	4,954	0	0	4,954	9,006	3,831	0	5,175	20,134	0	34,094	3,831	230	30,033	0	34,094	3,831	230	30,033	0	34,094				
40	久留米市	89,879	57,251	640	31,988	49,484	10,275	2,100	37,109	51,819	99	191,182	67,625	2,856	120,701	0	191,182	67,625	2,856	120,701	0	191,182				
41	長崎市	783,101	303,540	13,809	465,752	39,302	17,971	0	21,331	43,229	433	865,632	321,944	13,809	529,879	0	865,632	321,944	13,809	529,879	0	865,632				
42	大分市	279,476	217,964	27,155	34,357	46,469	22,068	1,518	22,883	925,645	111	1,251,590	240,143	30,692	980,755	0	1,251,590	240,143	30,692	980,755	0	1,251,590				
43	宮崎市	141,102	68,820	1,472	70,810	53,648	11,149	5,451	37,048	123,307	0	318,057	79,969	8,177	229,911	0	318,057	79,969	8,177	229,911	0	318,057				
44	鹿児島市	55,972	20,313	837	34,822	23,760	3,605	493	19,662	135,951	0	215,683	23,918	1,330	190,435	0	215,683	23,918	1,330	190,435	0	215,683				
45	那覇市	63,893	39,230	1,521	23,142	107,153	18,159	40,799	48,195	67,314	0	238,360	57,389	42,620	138,351	0	238,360	57,389	42,620	138,351	0	238,360				
	合計	7,748,728	3,633,368	294,567	3,820,793	2,431,144	463,169	74,107	1,893,868	4,418,226	89,529	14,598,098	4,186,066	490,086	9,921,946	0	14,598,098	4,186,066	490,086	9,921,946	0	14,598,098				

＜平成27年度その他市区町村集計表＞

(単位:千円)

	重要文化財等	財源別内訳			埋蔵文化財	財源別内訳			国・地方公共団体指定文化財保護管理	財源別内訳			合計	財源別内訳		
		国庫補助	都道府県支出額	市町村支出額		国庫補助	都道府県支出額	市町村支出額		国庫補助	都道府県支出額	市町村支出額		国庫補助	都道府県支出額	市町村支出額
1	北海道	615,795	98,283	19,100	498,412	608,468	307,628	247,911	52,929	574,748	22,796	17,150	534,802	428,707	284,161	1,086,143
2	青森県	1,369,738	773,873	17,200	578,665	136,883	49,932	765	86,186	532,616	0	1,252	531,364	823,805	19,217	1,196,215
3	岩手県	1,343,188	542,533	36,212	764,443	1,016,219	478,445	26,514	511,260	279,124	0	2,935	276,189	1,020,978	65,661	1,551,892
4	宮城県	670,985	426,042	26,733	218,210	453,867	255,971	30,641	167,255	341,283	1,805	53,921	285,557	683,818	111,295	671,022
5	秋田県	301,572	150,535	11,160	139,877	258,259	91,598	2,344	164,317	467,719	1,050	108,255	358,414	243,183	121,759	662,608
6	山形県	231,207	115,631	13,153	102,423	126,371	37,801	3,708	84,862	302,029	385	6,917	294,727	153,817	23,778	482,012
7	福島県	1,050,183	686,808	201,533	161,842	457,819	135,358	127,869	194,592	699,178	80	30,784	668,314	822,246	360,186	1,024,748
8	茨城県	956,304	624,493	24,501	307,310	391,145	58,219	154,170	178,756	482,252	20,684	13,900	447,668	703,396	192,571	933,734
9	栃木県	279,463	182,567	17,371	79,525	75,295	15,316	400	59,579	364,874	1,275	3,868	359,731	199,158	21,639	498,835
10	群馬県	906,446	450,553	163,543	292,350	306,147	50,307	57,539	198,301	783,257	83,538	23,746	675,973	584,398	244,828	1,166,624
11	埼玉県	259,844	112,893	5,707	141,244	530,819	84,831	40,724	405,264	658,395	25,404	30,289	602,702	223,128	76,720	1,149,210
12	千葉県	415,426	272,993	19,284	123,149	508,685	57,776	61,094	389,815	662,122	5,917	15,519	640,686	336,686	95,897	1,153,650
13	東京都	2,604,972	943,950	243,637	1,417,385	318,186	103,644	46,267	168,275	1,695,149	4,743	155,152	1,535,254	1,052,337	445,056	3,120,914
14	神奈川県	1,713,252	1,111,432	187,945	413,875	223,863	94,793	31,604	97,466	319,735	116	11,120	308,499	1,206,341	230,669	819,840
15	新潟県	483,181	203,725	27,717	251,739	250,070	81,290	18,014	150,766	396,031	7,890	6,515	381,626	292,905	52,246	784,131
16	富山県	555,124	415,256	63,168	76,700	48,962	21,636	10,818	16,508	277,443	6,542	29,656	241,245	443,434	103,642	334,453
17	石川県	466,920	222,118	19,887	224,915	111,324	18,804	20,823	71,697	258,347	10,083	10,400	237,864	251,005	51,110	534,476
18	福井県	166,344	95,710	19,289	51,345	33,278	15,538	0	17,740	244,211	6,300	4,823	233,088	117,548	24,112	302,173
19	山梨県	191,236	109,442	33,837	47,957	110,743	36,553	11,757	62,433	191,505	6,125	9,071	176,309	152,120	54,665	286,699
20	長野県	697,806	428,598	12,232	256,976	231,638	57,946	3,981	169,711	582,661	61,500	17,894	503,267	548,044	34,107	929,954
21	岐阜県	617,364	248,827	25,210	343,327	256,032	78,321	0	177,711	973,722	173	36,117	937,432	327,321	61,327	1,458,470
22	静岡県	626,924	382,870	66,931	177,123	238,589	45,914	12,372	180,303	312,866	4,482	13,991	294,393	433,266	93,294	651,819
23	愛知県	553,016	276,977	58,379	217,660	299,794	22,376	0	277,418	851,454	43	13,008	838,403	299,396	71,387	1,333,481
24	三重県	1,104,118	582,760	61,417	459,941	88,344	24,608	4,425	59,311	474,215	3,779	19,591	450,845	611,147	85,433	970,097
25	滋賀県	391,210	187,672	200	203,338	134,652	49,185	13,257	72,210	605,463	30,014	7,954	567,495	266,871	21,411	843,043

		重要文化財等	財源別内訳			埋蔵文化財	財源別内訳			国・地方公共 体指定文化財 保護管理	財源別内訳			合計	財源別内訳		
			国庫補助	都道府県 支出額	市町村 支出額		国庫補助	都道府県 支出額	市町村 支出額		国庫補助	都道府県 支出額	市町村 支出額		国庫補助	都道府県 支出額	市町村 支出額
26	京都府	759,781	502,106	15,783	241,892	82,732	37,919	18,459	26,354	567,788	3,066	23,435	541,287	1,410,301	543,091	57,677	809,533
27	大阪府	514,147	336,989	109	177,049	244,076	56,782	0	187,294	486,532	6,254	6,649	473,629	1,244,755	400,025	6,758	837,972
28	兵庫県	554,850	268,531	66,560	219,759	96,339	23,082	11,540	61,717	621,427	9,684	64,803	546,940	1,272,616	301,297	142,903	828,416
29	奈良県	1,070,448	660,398	137,281	272,769	167,387	74,163	19,902	73,322	541,440	88,570	32,132	420,738	1,779,275	823,131	189,315	766,829
30	和歌山県	173,292	122,348	16,474	34,470	33,051	4,053	405	28,593	90,460	0	10,809	79,651	296,803	126,401	27,688	142,714
31	鳥取県	151,415	58,436	16,046	76,933	107,595	36,647	19,295	51,653	291,605	58,240	34,313	199,052	550,615	153,323	69,654	327,638
32	島根県	754,525	403,052	82,417	269,056	166,779	49,959	71,700	45,120	433,131	45,053	45,954	342,124	1,354,435	498,064	200,071	656,300
33	岡山県	319,225	206,848	11,097	101,280	28,852	2,463	0	26,389	540,208	55,355	2,205	482,648	888,285	264,666	13,302	610,317
34	広島県	347,974	228,379	27,674	91,921	31,720	12,727	0	18,993	172,630	0	720	171,910	552,324	241,106	28,394	282,824
35	山口県	245,617	114,790	11,656	119,171	120,481	69,092	0	51,389	473,610	196,173	1,840	275,597	839,708	380,055	13,496	446,157
36	徳島県	183,710	112,245	14,188	57,277	70,408	35,759	5,054	29,595	948,499	1,944	39,236	907,319	1,202,617	149,948	58,478	994,191
37	香川県	85,457	38,780	6,897	39,780	61,037	10,411	726	49,900	217,497	32,433	4,994	180,070	363,991	81,624	12,617	269,750
38	愛媛県	162,717	101,141	0	61,576	93,041	32,655	7,560	52,826	113,808	4,657	0	109,151	369,566	138,453	7,560	223,553
39	高知県	194,176	134,358	10,447	49,371	20,066	6,255	0	13,811	74,292	11,766	1,350	61,176	288,534	152,379	11,797	124,358
40	福岡県	3,122,824	1,542,306	200,827	1,379,691	585,527	148,033	74,756	362,738	2,543,287	296,138	150,045	2,097,104	6,251,638	1,986,477	425,628	3,839,533
41	佐賀県	242,119	132,706	34,320	75,093	132,938	45,851	42,232	44,855	365,237	5,009	32,684	327,544	740,294	183,566	109,236	447,492
42	長崎県	487,659	269,365	56,062	162,232	151,365	63,365	37,297	50,703	354,018	1,811	3,867	348,340	993,042	334,541	97,226	561,275
43	熊本県	90,326	56,571	4,805	28,950	61,954	3,580	3,610	54,764	112,601	5,566	7,235	99,800	264,881	65,717	15,650	183,514
44	大分県	316,981	147,674	16,312	152,995	118,587	27,021	6,664	84,902	177,526	21,308	12,958	143,260	613,094	196,003	35,934	381,157
45	宮崎県	244,679	141,341	4,447	98,891	39,629	6,765	2,407	30,457	133,847	340	4,287	129,220	418,155	148,446	11,141	258,568
46	鹿児島県	168,426	93,879	9,574	64,973	688,321	29,037	538,256	121,028	308,698	18,745	4,363	285,590	1,165,445	141,661	552,193	471,591
47	沖縄県	611,610	451,741	41,260	118,609	506,780	236,261	72,723	197,796	356,648	53,639	103,648	199,361	1,475,038	741,641	217,631	515,766
	合計	29,373,576	15,770,525	2,159,582	11,443,469	10,824,117	3,285,670	1,859,583	5,678,864	23,255,188	1,220,475	1,231,355	20,803,358	63,452,881	20,276,670	5,250,520	37,925,691

＜参考＞

平成 2 7 年度

「地方における文化行政の状況について」

様式

都道府県	変更の有無
------	-------

都道府県名	:
担当室課・担当者名	:
電話番号	:
E-mailアドレス	:

【1】 都道府県の文化行政担当部署 (平成28年10月1日現在)

(1) 文化振興全般のとりまとめ部署

都道府県名	教育委員会	知事部局

(2) 芸術文化の主な所管部署

都道府県名	教育委員会	知事部局

(3) 文化財保護の主な所管部署

都道府県名	教育委員会	知事部局

(4) 国際文化交流の主な所管部署

都道府県名	教育委員会	知事部局

【記入上の注意】

- ① 「文化振興全般のとりまとめ部署」とは、文化振興における基本計画の策定など、地方公共団体の文化振興施策全般に関するとりまとめ等を担当する部署。
- ② 「芸術文化の主な所管部署」とは、芸術(美術、音楽、演劇、舞踊、映画、文学等)、芸能(講談、落語、浪曲、漫才、歌唱等)、生活文化(華道、書道等)及び国民音楽(囲碁、将棋等)などの芸術文化を担当する部署。
- ③ 部署名は、「部局等名」及び「室課等名」を記入してください。
- ④ 教育委員会と知事部局の双方で所管している場合は、各欄に部署名を記入してください。
- ⑤ 所管部署が複数ある場合は、複数の部署名を記入ください。

※平成27年10月1日現在(別添)から変更がない場合は、変更の有無の欄に「なし」とご記入ください。

都道府県	変更の有無	都道府県名
		担当室課・担当者名
		電話番号
		E-mailアドレス

[2] ①都道府県の文化振興のための条例制定、文化政策の指針等策定の状況 (平成28年10月1日現在)

(1) 文化振興のための条例 [注1] の制定状況

都道府県名	条例の名称	制定年月日

(2) 文化政策の指針等 [注2] の策定状況

都道府県名	指針等の名称	計画期間	策定年月日

【記入上の注意】

- [注1] 「文化振興のための条例」とは、地方公共団体における文化振興全般について規定する条例を意味する。
(基金に関する条例、文化施設等の管理運営に関する条例、文化財保護関係条例などは除く。)
- [注2] 「文化政策の指針等」とは、地方公共団体における文化振興全般、市民や文化団体による芸術文化振興について規定する計画、指針等を意味する。
(計画、指針、ビジョン、プラン、方針、構想など名称は問わない。)
- * 文化芸術振興基本法施行 (平成13年12月7日) 以降に策定されたものについて、記入してください。

※平成27年10月1日現在 (別添) から変更がない場合は、変更の有無の欄に「なし」とご記入ください。

都道府県	変更の有無
------	-------

〔2〕 ②市区町村の文化振興のための条例制定、文化政策の指針等策定の状況（指定都市、中核市を除く。）
(平成28年10月1日現在)

(1) 文化振興のための条例の制定状況 ※記載欄が不足する場合は、適宜追加してください。

市区町村名	条例の名称	制定年月日

(2) 文化政策の指針等の策定状況

策定市区町村数：	全市区町村数
----------	--------

※各都道府県内の市区町村（指定都市、中核市を除く。）の回答・集計結果を記入してください。
※域内の全市区町村数（指定都市、中核市を除く。）を記入してください。

※今回の照会では、「総合計画（まちづくり計画や生涯学習計画）の中に文化に関する章や項を含んでいるもの」については対象外としています。「主として文化振興を扱っているもの」を策定している市区町村数を記入してください。

※平成27年10月1日現在（別添）から変更がない場合は、変更の有無の欄に「なし」とご記入ください。

都道府県

都道府県名

:

担当室課・担当者名

:

電話番号

:

E-mailアドレス

:

[3] ①都道府県の芸術文化経費 [注1] (平成27年度決算額)

	芸術文化事業費(a) [注2]				都道府県立文化施設経費(c) [注3]				都道府県立文化施設建設費(e) [注4]				合計				
	財源内訳		都道府県		財源内訳		都道府県		財源内訳		都道府県		財源内訳		都道府県		
	国支出金 (b)	都道府県支出額 (a) - (b)	国支出金 (c)	都道府県支出額 (a) - (b)	国支出金 (d)	都道府県支出額 (c) - (d)	国支出金 (e)	都道府県支出額 (c) - (d)	国支出金 (f)	都道府県支出額 (e) - (f)	国支出金 (f)	都道府県支出額 (e) - (f)	国支出金 (f)	都道府県支出額 (e) - (f)	国支出金 (f)	都道府県支出額 (e) - (f)	
	[注5]				[注5]				[注5]				[注5]				
総務委員会	0				0				0				0				0
知事部局	0				0				0				0				0
合計	0	0	0	0	0	0	0	0	0	0	0	0	0	0	0	0	0

(単位：千円)

【記入上の注意】

[注1] 「芸術文化」とは、芸術（美術、音楽、演劇、舞踊、映画、文学等）、芸能（講談、落語、漫曲、漫談、漫才、歌唱等）、生活文化（華道、書道等）及び国民娯楽（囲碁、将棋等）等を含む。

経費には、国庫補助（市町村を補助対象とするものは除く。）、その他都道府県収入を含む。

[注2] 「芸術文化事業費(a)」には、次の経費を記入する。

①芸術文化関連事業に係る経費

(例：芸術文化振興計画の立案・調査、顕彰、指導者養成研修（自治体職員の旅費を除く。）、芸術家研修派遣（国内・海外）、芸術祭、高校芸術文化祭、舞台芸術・美術展巡回事業、その他芸術文化事業に係る経費（自治体職員の人件費を除く。）
* 都道府県の事業費のみ。都道府県が出資している団体（財団等）が行う事業費は含まれない。

②芸術文化団体等に対する補助及び委託経費（実行委員会等に対する補助を含む。）

③市町村に対する補助（文化施設建設費補助を除く。国庫補助額は含まない）

[注3] 「都道府県立文化施設経費(c)」には、文化施設（文化会館、美術館等）の管理運営のために都道府県が支出する経費（自治体職員の人件費を除く。）を記入する。

(修繕費（大規模・小規模問わず）、光熱水費、文化施設の管理運営を財団等に委託している場合の委託費を含む。)

図書館及び公民館は社会教育施設に該当するので、文化施設には含まない。

なお、図書館等の分館の施設と複合している場合には、文化施設に係る経費のみを区分し記入する。分け難い場合には両者を合めて記入する。

[注4] 「都道府県立文化施設建設費(e)」には、土地購入費、建設費等（準備費、調査費、設計料等を含む。）を記入する。市町村立文化施設建設費に対する補助（国庫補助額を除く。）を含む。

* 文化施設の修繕費（大規模・小規模問わず）は、「都道府県立文化施設経費(c)」に計上すること。

[注5] 「国支出金(b, d, f)」は、国庫補助金、国庫委託金、国庫負担金を記入。国支出金を除いた額を都道府県支出額に記入。

[注6] 指定管理制度によって文化施設の管理者に指定管理料を支払っている場合は、人件費を除き、事業費を芸術文化事業費(a)に、管理運営費を都道府県文化施設経費(c)に計上する。

指定管理料は、都道府県の積算上の内訳で、人件費、事業費、施設経費に分類すればよい。(指定管理者の決算額でなくて構わない。)

※黄色のセルに数字を記入すること（空欄はつけない）。水色部分には入力しないでください。（水色部分は自動計算されます。）

[3] ②市区町村の芸術文化経費 (指定都市、中核市を除く。) (平成27年度決算額)

(単位：千円)																															
	芸術文化事業費 (a)				財 源 内 訳						市区町村立文化施設経費 (d)				財 源 内 訳						市区町村立文化施設建設費 (g)				財 源 内 訳						合計
	国支出金 (b)	都道府県支出金 (c)	市区町村支出額 (a) - (b) - (c)		国支出金 (e)	都道府県支出金 (f)	市区町村支出額 (d) - (e) - (f)		国支出金 (h)	都道府県支出金 (i)	市区町村支出額 (g) - (h) - (i)		国支出金 (j)	都道府県支出金 (k)	市区町村支出額 (g) - (j) - (k)		国支出金 (l)	都道府県支出金 (m)	市区町村支出額 (g) - (l) - (m)		国支出金 (n)	都道府県支出金 (o)	市区町村支出額 (g) - (n) - (o)								
教育委員会	0							0								0									0						
首長部局	0							0								0									0						
合計	0	0	0	0			0	0	0	0	0	0	0	0	0	0	0	0	0	0	0	0	0	0	0						

※各都道府県内の市区町村（指定都市、中核市を除く。）の回答・集計結果を記入してください。

都道府県

(様式4)

都道府県名	:
担当室課・担当者名	:
電話番号	:
E-mailアドレス	:

〔4〕 ①都道府県の文化財保護経費（平成27年度決算額）

(単位：千円)

国指定文化財等保存事業経費	重要文化財等 (a)	財源内 訳		埋蔵文化財 (c)	財源内 訳		国・地方公共団体指定文化財保護管理経費等 (e)	財源内 訳		合計
		国支出金 (b)	都道府県支出額 (a) - (b)		国支出金 (d)	都道府県支出額 (c) - (d)		国支出金 (f)	都道府県支出額 (e) - (f)	
0	0			0			0		0	

【記入上の注意】

- ①計上する経費は別表に掲げる事業に要する経費とする。
- ②「都道府県支出額」には、国庫補助事業における都道府県負担額、市区町村事業等に対する都道府県補助金・負担金（国庫補助額を除く。）、その他文化財保護事業に係る経費（自治体職員の人件費を除く）を記入する。
- ③所有者負担金は計上しない。

※黄色のセルに数字を記入すること（空欄はつくない）。水色部分には入力しないでください。（水色部分は自動計算されます。）

〔4〕 ②市区町村の文化財保護経費（指定都市、中核市を除く。）（平成27年度決算額）

(単位：千円)

国指定文化財等保存事業経費	重要文化財等 (a)	財 源 内 訳			埋蔵文化財 (d)	財 源 内 訳			国・地方公共団体指定文化財保護管理経費等 (g)	財 源 内 訳			合 計
		国支出金 (b)	都道府県支出額 (c)	市区町村支出額 (a)-(b)-(c)		国支出金 (e)	都道府県支出金 (f)	市区町村支出額 (d)-(e)-(f)		国支出金 (h)	都道府県支出金 (i)	市区町村支出額 (g)-(h)-(i)	
0	0				0				0			0	

※各都道府県内の市区町村（指定都市、中核市を除く。）の回答・集計結果を記入してください。

＜別表＞

【国指定文化財等保存事業経費】

・重要文化財等（国宝、特別史跡名勝天然記念物を含む。）

重要文化財（建造物）	保存修理、防災施設等（環境保全、耐震診断、民家保存管理施設、緊急防災性能強化、緊急防災施設耐震改修を含む）、買上げ、公開活用
重要伝統的建造物群保存地区	保存修理、防災施設、買上げ（説明板等設置、修景・復旧、環境の保全整備、各単費事業を含む）、公開活用
登録有形文化財（建造物）	設計監理、公開活用
重要文化財（美術工芸品）	保存修理、防災・保存施設（収蔵庫を含む）、買上げ
史跡名勝天然記念物	保存活用計画策定、保存整備（「歴史の道整備」含む）、天然記念物再生・食害対策、史跡等買上げ、公開活用
登録記念物	設計監理、保存施設（標識、説明板等）の設置
重要文化的景観	調査、保存計画策定、整備、普及・啓発
重要無形文化財	伝承、公開、記録作成
選定保存技術	伝承
重要有形・無形民俗文化財	保存修理、防災管理、保存施設、伝承、公開、記録作成

・埋蔵文化財

埋蔵文化財（学術調査等）	文化財保護法第92条、第99条に基づき発掘調査、遺跡詳細分布調査、重要遺跡基本資料整備、出土遺物保存処理（緊急調査に係るものを除く）
埋蔵文化財（緊急調査）※	文化財保護法第92条、第99条に基づき発掘調査で、開発行為等に伴う事前調査
埋蔵文化財（保存活用）	体験学習、広報資料作成、出土遺物再整理、設備整備

※埋蔵文化財（緊急調査）は、平成28年5月30日付28財記念第34号で文化庁文化財部記念物課から依頼の「平成27年度実施の発掘調査費用の実態調査及び発掘届等の統計調査について（依頼）」の結果に基づく額とする。

【国・地方公共団体指定文化財保護管理経費】

調査	指定文化財調査、未指定文化財調査、「歴史の道」調査、総合学術調査、地方埋蔵文化財調査センターの建設・運営費、伝統的建造物群保存対策調査、その他
普及・活用	映画・スライド作成、展覧会、講習会、文化財愛護活動、文化財保護強調週間の各種行事、歴史民俗資料館の建設・運営費、その他
国指定文化財管理	国指定文化財の管理（防災設備保守点検、差し茅、防蟻・防虫等小修理、文化財保護管理指導）に係る経費、国有文化財の管理に係る経費
都道府県指定文化財	都道府県文化財保護条例に基づき指定された文化財の保存・活用に関する経費
市(区)町村指定文化財	市(区)町村文化財保護条例に基づき指定された文化財の保存・活用に関する経費
文化財関係団体補助	文化財保護を主たる目的とする団体に対する文化財保護関係事業への補助金（文化財愛護団体等に対する補助金は除く）
その他	文化財保護審議会事務費、文化財保護指導委員手当、未指定無形民俗文化財の伝承等

指定都市・中核市	変更の有無
----------	-------

市名	:
担当室課・担当者名	:
電話番号	:
E-mailアドレス	:

〔1〕 指定都市・中核市の文化行政担当部署 (平成28年10月1日現在)

(1) 文化振興全般のとりまとめ部署

市名	教育委員会	首長部局

(2) 芸術文化の主な所管部署

市名	教育委員会	首長部局

(3) 文化財保護の主な所管部署

市名	教育委員会	首長部局

(4) 国際文化交流の主な所管部署

市名	教育委員会	首長部局

【記入上の注意】

- ① 「文化振興全般のとりまとめ部署」とは、文化振興における基本計画の策定など、地方公共団体の文化振興施策全般に関与するとりまとめ等を担当する部署。
- ② 「芸術文化の主な所管部署」とは、芸術（美術、音楽、演劇、舞踊、映画、文学等）、芸能（講談、落語、浪曲、漫才、歌唱等）、生活文化（華道、書道等）及び国民娯楽（囲碁、将棋等）などの芸術文化を担当する部署。
- ③ 部署名は、「部局等名」及び「室課等名」を記入してください。
- ④ 教育委員会と首長部局の双方で所管している場合は、各欄に部署名を記入してください。
- ⑤ 所管部署が複数ある場合は、複数の部署名を記入ください。

※平成27年10月1日現在（別添）から変更がない場合は、変更の有無の欄に「なし」とご記入ください。

指定都市・中核市	変更の有無	市名
		担当室課・担当者名
		電話番号
		E-mailアドレス

[2] 指定都市・中核市の文化振興のための条例制定、文化政策の指針等策定の状況 (平成28年10月1日現在)

(1) 文化振興のための条例 [注1] の制定状況

市名	条例の名称	制定年月日

(2) 文化政策の指針等 [注2] の策定状況

市名	指針等の名称	計画期間	策定年月日

【記入上の注意】

- [注1] 「文化振興のための条例」とは、地方公共団体における文化振興全般について規定する条例を意味する。
(基金に関する条例、文化施設等の管理運営に関する条例、文化財保護関係条例などは除く。)
- [注2] 「文化政策の指針等」とは、地方公共団体における文化振興全般、市民や文化団体による芸術文化振興について規定する計画、指針等を意味する。
(計画、指針、ビジョン、プラン、方針、構想など名称は問わない。)
- * 文化芸術振興基本法施行 (平成13年12月7日) 以降に策定されたものについて、記入してください。

※平成27年10月1日現在 (別添) から変更がない場合は、変更の有無の欄に「なし」とご記入ください。

指定都市・中核市	
市名	：
担当室課・担当者名	：
電話番号	：
E-mailアドレス	：

[3] 指定都市・中核市の芸術文化経費 [注1] (平成27年度決算額)

[illegible]

60

【記入上の注意】

〔注1〕「芸術文化」とは、芸術（美術、音楽、演劇、舞踊、映画、文学等）、芸能（講談、落語、浪曲、漫才、漫談、落語、歌唱等）、生活文化（華道、書道等）及び国民娯楽（囲碁、将棋等）等をいう。

註2 「芸術文化事業費(a)」には、次の経費を記入する。

①芸術文化関連事業に係る経費
 (例：芸術文化振興計画の立案・調査、顕彰、指導者養成研修(自治体職員の旅費を除く)、芸術家研修派遣(国内・海外)、芸術祭、高校芸術文化祭、舞台芸術・美術展巡回事業、その他芸術文化事業に係る経費(自治体職員の人件費を除く))
 * 市区の事業費のみ。市区が出資している団体(財団等)が行う事業費は含めない。

②芸術文化団体等に対する補助及び委託経費（実行委員会等に対する補助を含む。）

「市区立文化施設経費(d)」には、文化施設(文化会館、美術館等)の管理運営のために市区が支出する経費(自治体職員の人件費を除く)を記入する。

(修繕費(大規模・小規模問わず)、光熱水費、文化施設の管理運営を財団等に委託している場合の委託費を含む。)
図書館及び公民館は社会教育施設に該当するので、文化施設には含まない。

なお、図書館等の分野の施設と複合している場合には、文化施設に係る経費のみを区分し記入する。分け難い場合には両者をを含めて記入する。

「市区立文化施設建設費(g)」には、土地購入費、建設費等(準備費、調査費、設計料等を含む。)を記入する。

* 文化施設の修繕費（大規模・小規模問わず）は、「市区立文化施設経費(d)」に計上すること。

「国文出金(b, e, h)」は、国庫補助金、国庫委託金、国庫負担金を記入。国支出金及び都道府県支出金を除いた額を市区支出額に記入。

指定管理制度によって文化施設の管理者に指定管理料を支払っている場合は、事業費を除き、人件費、事業費、施設経費を市区立文化施設経費に計上する。指定管理料は、市の積算上の内訳で、人件費、事業費、施設経費に分類すればよい。(指定管理者の決算額でなくて構わない。)

※黄色のセルに数字を記入すること（空欄はつくらない）。水色部分には入力しないでください。（水色部分は自動計算されます。）

指定都市・中核市

市名	:
担当室課・担当者名	:
電話番号	:
E-mailアドレス	:

【4】 指定都市・中核市の文化財保護経費（平成27年度決算額）

(単位：千円)

国指定文化財等 保存 事業経費	重要文化財等 (a)			埋蔵文化財 (d)			国・地方公共団体 指定文化財保護管 理経費等 (g)			合計
	財 源 内 訳			財 源 内 訳			財 源 内 訳			
	国支出金 (b)	都道府県 支出額 (c)	市区 支出額 (a)-(b)-(c)	国支出金 (e)	都道府県 支出金 (f)	市区 支出額 (d)-(e)-(f)	国支出金 (h)	都道府県 支出金 (i)	市区 支出額 (g)-(h)-(i)	
0	0						0			0

【記入上の注意】

- ①計上する経費は別表に掲げる事業に要する経費とする。
- ②「市区町村支出額」には、国庫補助事業・都道府県補助事業における市区町村負担額、その他文化財保護事業に係る経費（自治体職員の人件費を除く）を記入する。
- ③所有者負担金は計上しない。

※黄色のセルに数字を記入すること（空欄はつくらない）。水色部分には入力しないでください。（水色部分は自動計算されます。）

<別表>

【国指定文化財等保存事業経費】

- ・重要文化財等（国宝、特別史跡名勝天然記念物を含む。）

重要文化財（建造物）	保存修理、防災施設等（環境保全、耐震診断、民家保存管理施設、緊急防災性能強化、緊急防災施設耐震改修を含む）、買上げ、公開活用
重要伝統的建造物群保存地区	保存修理、防災施設、買上げ（説明板等設置、修景・復旧、環境の保全整備、各単費事業を含む）、公開活用
登録有形文化財（建造物）	設計監理、公開活用
重要文化財（美術工芸品）	保存修理、防災・保存施設（収蔵庫を含む）、買上げ
史跡名勝天然記念物	保存活用計画策定、保存整備（「歴史の道整備」含む）、天然記念物再生・食害対策、史跡等買上げ、公開活用
登録記念物	設計監理、保存施設（標識、説明板等）の設置
重要文化的景観	調査、保存計画策定、整備、普及・啓発
重要無形文化財	伝承、公開、記録作成
選定保存技術	伝承
重要有形・無形民俗文化財	保存修理、防災管理、保存施設、伝承、公開、記録作成

- ・埋蔵文化財

埋蔵文化財（学術調査等）	文化財保護法第92条、第99条に基づく発掘調査、遺跡詳細分布調査、重要遺跡基本資料整備、出土遺物保存処理（緊急調査に係るものを除く）
埋蔵文化財（緊急調査）※	文化財保護法第92条、第99条に基づく発掘調査で、開発行為等に伴う事前調査
埋蔵文化財（保存活用）	体験学習、広報資料作成、出土遺物再整理、設備整備

※埋蔵文化財（緊急調査）は、平成28年5月30日付28財記念第34号で文化庁文化財部記念物課から依頼の「平成27年度実施の発掘調査費用の実態調査及び発掘居等の統計調査について（依頼）」の結果に基づく額とする。

【国・地方公共団体指定文化財保護管理経費】

調査	指定文化財調査、未指定文化財調査、「歴史の道」調査、総合学術調査、地方埋蔵文化財調査センターの建設・運営費、伝統的建造物群保存対策調査、その他
普及・活用	映画・スライド作成、展覧会、講習会、文化財愛護活動、文化財保護強調週間の各種行事、歴史民俗資料館の建設・運営費、その他
国指定文化財管理	国指定文化財の管理（防災設備保守点検、差し茅、防蟻・防虫等小修理、文化財保護管理指導）に係る経費、国有文化財の管理に係る経費
都道府県指定文化財	都道府県文化財保護条例に基づき指定された文化財の保存・活用に関する経費
市（区）町村指定文化財	市（区）町村文化財保護条例に基づき指定された文化財の保存・活用に関する経費
文化財関係団体補助	文化財保護を主たる目的とする団体に対する文化財保護関係事業への補助金（文化財愛護団体等に対する補助金は除く）
その他	文化財保護審議会事務費、文化財保護指導委員手当、未指定無形民俗文化財の伝承等

(様式5)

市区町村名	:	
担当室課・担当者名	:	
電話番号	:	

市区町村

〔2〕市区町村の文化振興のための条例制定、文化政策の指針等策定の状況（平成28年10月1日現在）

(1) 文化振興のための条例〔注1〕の制定状況

市区町村名	条例の名称	制定年月日

変更の有無	
-------	--

(2) 文化政策の指針等〔注2〕の策定状況

あり		なし	
----	--	----	--

【記入上の注意】

- 〔注1〕「文化振興のための条例」とは、地方公共団体における文化振興全般について規定する条例を意味する。
（基金に関する条例、文化施設等の管理運営に関する条例、文化財保護関係条例などは除く。）
- 〔注2〕「文化政策の指針等」とは、地方公共団体における文化振興全般、市民や文化団体による芸術文化振興について規定する計画、指針等を意味する。
（計画、指針、ビジョン、プラン、方針、構想など名称は問わない。）
* 文化芸術振興基本法施行（平成13年12月7日）以降に策定されたものについて、記入してください。
- ※ 今回の照会では、「総合計画（まちづくり計画や生涯学習計画）の中に文化に関する章や項を含んでいるもの」については対象外とします。
「主として文化振興を扱っているもの」を対象としてください。

市区町村

(様式5)

市区町村名

担当室課・担当者名

電話番号

[3] 市区町村の芸術文化経費 [注 1] (平成27年度決算額)

	(単位：千円)											
	芸術文化 事業費 (a)			市区町村立 文化施設 経費 (d)		市区町村立 文化施設 建設費 (g)			合計			
	財 源 内 訳			財 源 内 訳			財 源 内 訳					
	国支出金 (b)	都道府県 支出金 (c)	市区町村 支出額 (a) - (b) - (c)	国支出金 (e)	都道府県 支出金 (f)	市区町村 支出額 (d) - (e) - (f)	国支出金 (h)	都道府県 支出金 (i)	市区町村 支出額 (g) - (h) - (i)			
教育委員会	0			0						0		0
首長部局	0			0						0		0
合計	0	0	0	0	0	0	0	0	0	0	0	0

(単位：千円)

【記入上の注意】

- [注 1] 「芸術文化」とは、芸術（美術、音楽、演劇、舞踊、映画、文学等）、芸能（講談、落語、浪曲、漫談、漫才、歌唱等）、生活文化（華道、書道等）及び国民娯楽（囲碁、将棋等）等という。経費には、国及び都道府県からの補助、その他市区町村収入を含む。
- [注 2] 「芸術文化事業費(a)」には、次の経費を記入する。
- ①芸術文化関連事業に係る経費
(例：芸術文化振興計画の立案・調査、顕彰、指導者養成研修（自治体職員の旅費を除く。）、芸術家研修派遣（国内・海外）、芸術祭、高校芸術文化祭、舞台芸術・美術展巡回事業、その他芸術文化事業に係る経費（自治体職員の人件費を除く。）
* 市区町村の事業費のみ。市区町村が出資している団体（財団等）が行う事業費は含まない。
- ②芸術文化団体等に対する補助及び委託経費（実行委員会等に対する補助を含む。）
- [注 3] 「市区町村立文化施設経費(d)」には、文化施設（文化会館、美術館等）の管理運営のために市区が支出する経費（自治体職員の人件費を除く。）を記入する。
(修繕費（大規模・小規模問わず）、光熱水費、文化施設の管理運営を財団等に委託している場合の委託費を含む。)
図書館及び公民館は社会教育施設に該当するので、文化施設には含まない。
なお、図書館等の分野の施設と複合している場合には、文化施設に係る経費のみを区分し記入する。分け難い場合には両者を含めて記入する。
- [注 4] 「市区町村立文化施設建設費(g)」には、土地購入費、建設費等（準備費、設計料等を含む。）を記入する。
* 文化施設の修繕費（大規模・小規模問わず）は、「市区町村立文化施設経費(d)」に計上すること。
- [注 5] 「国支出金(b, e, h)」は、国庫補助金、国庫委託金、国庫負担金を記入。国支出金及び都道府県支出金を除いた額を市区町村支出額に記入。
- [注 6] 指定管理制度によって文化施設の管理者に指定管理料を支払っている場合は、人件費を除き、事業費を芸術文化事業費(a)に、管理運営費を市区町村立文化施設経費(d)に計上する。
指定管理料は、市区町村の積算上の内訳で、人件費、事業費、施設経費に分類すればよい。（指定管理者の決算額でなくて構わない。）

※黄色のセルに数字を記入すること（空欄はつくらない）。水色部分および斜線部分には入力しないでください。（水色部分は自動計算されます。）

市区町村

市区町村名
担当者名
電話番号

(様式5)

市区町村の文化財保護経費（平成27年度決算額）

(単位：千円)										
国指定文化財等保存事業経費	重要文化財等			埋蔵文化財			国・地方公共団体指定文化財保護管理経費等			合計
	財源内 訳			財源内 訳			財源内 訳			
	国庫補助	都道府県補助額	市区町村支出額	国庫補助	都道府県補助額	市区町村支出額	国庫補助	都道府県補助額	市区町村支出額	
0	0			0			0			0

- 【記入上の注意】
- ①計上する経費は別表に掲げる事業に要する経費とする。
 - ②「市区町村支出額」には、国庫補助事業・都道府県補助事業における市区町村負担額、その他文化財保護事業に係る経費（自治体職員の人件費を除く）を記入する。
 - ③所有者負担金は計上しない。

※黄色のセルに数字を記入すること（空欄はつくらない）。水色部分には入力しないでください。（水色部分は自動計算されます。）

＜別表＞

【国指定文化財等保存事業経費】

- ・重要文化財等（国宝、特別史跡名勝天然記念物を含む。）

重要文化財（建造物）	保存修理、防災施設等（環境保全、耐震診断、民家保存管理施設、緊急防災性能強化、緊急防災施設耐震改修を含む）、買上げ、公開活用
重要伝統的建造物群保存地区	保存修理、防災施設、買上げ（説明板等設置、修景・復旧、環境の保全整備、各単費事業を含む）、公開活用
登録有形文化財（建造物）	設計監理、公開活用
重要文化財（美術工芸品）	保存修理、防災・保存施設（収蔵庫を含む）、買上げ
史跡名勝天然記念物	保存活用計画策定、保存整備（「歴史の道整備」含む）、天然記念物再生・食害対策、施設等買上げ、公開活用
登録記念物	設計監理、保存施設（標識、説明板等）の設置
重要文化的景観	調査、保存計画策定、整備、普及・啓発
重要無形文化財	伝承、公開、記録作成
選定保存技術	伝承
重要有形・無形民俗文化財	保存修理、防災管理、保存施設、伝承、公開、記録作成

・埋蔵文化財

埋蔵文化財（学術調査等）	文化財保護法第92条、第99条に基づく発掘調査、遺跡詳細分布調査、重要遺跡基本資料整備、出土遺物保存処理（緊急調査に係るものを除く）
埋蔵文化財（緊急調査）※	文化財保護法第92条、第99条に基づく発掘調査で、開発行為等に伴う事前調査
埋蔵文化財（保存活用）	体験学習、広報資料作成、出土遺物再整理、設備整備

※埋蔵文化財（緊急調査）は、平成28年5月30日付28財記念第34号で文化庁文化財部記念物課から依頼の「平成27年度実施の発掘調査費用の実態調査及び発掘届等の統計調査について（依頼）」の結果に基づく額とする。

【国・地方公共団体指定文化財保護管理経費】

調査	指定文化財調査、未指定文化財調査、「歴史の道」調査、総合学術調査、地方埋蔵文化財調査センターの建設・運営費、伝統的建造物群保存対策調査、その他
普及・活用	映画・スライド作成、展覧会、講習会、文化財愛護活動、文化財保護強調週間の各種行事、歴史民俗資料館の建設・運営費、その他
国指定文化財管理	国指定文化財の管理（防災設備保守点検、差し茅、防蟻・防虫等小修理、文化財保護管理指導）に係る経費、国有文化財の管理に係る経費
都道府県指定文化財	都道府県文化財保護条例に基づき指定された文化財の保存・活用に関する経費
市（区）町村指定文化財	市（区）町村文化財保護条例に基づき指定された文化財の保存・活用に関する経費
文化財関係団体補助	文化財保護を主たる目的とする団体に対する文化財保護関係事業への補助金（文化財愛護団体等に対する補助金は除く）
その他	文化財保護審議会事務費、文化財保護指導委員手当、未指定無形民俗文化財の伝承等

<文化庁連絡先>

文化庁長官官房政策課 政策調整係
〒100-8959 千代田区霞が関3-2-2
T E L : 03-5253-4111 (内線 3106)
E-mail : s-chosei@mext.go.jp
U R L : <http://www.bunka.go.jp/>

