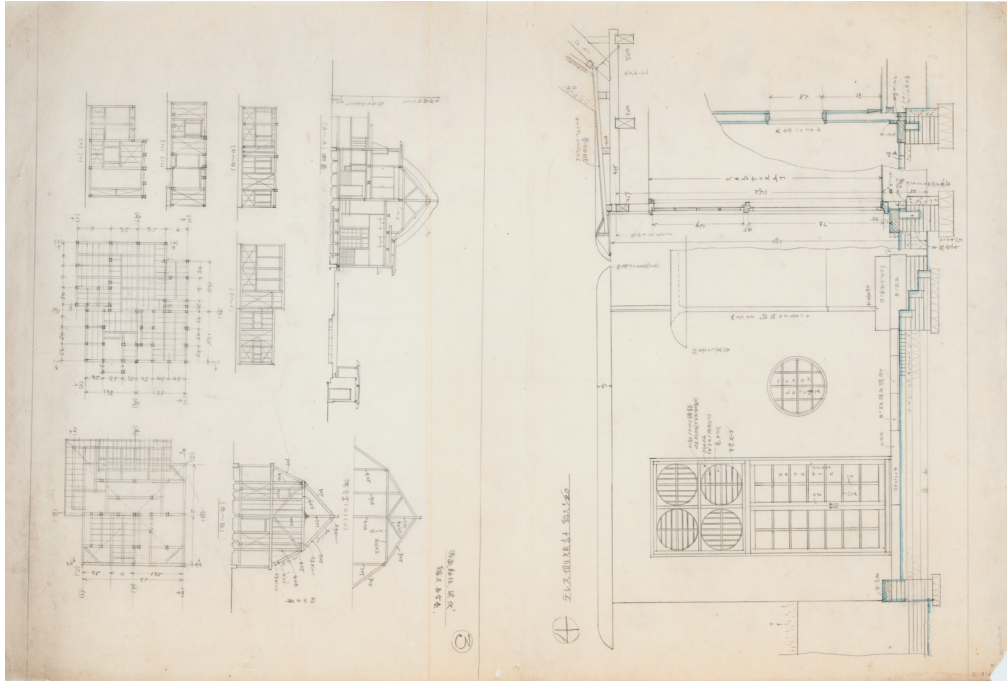


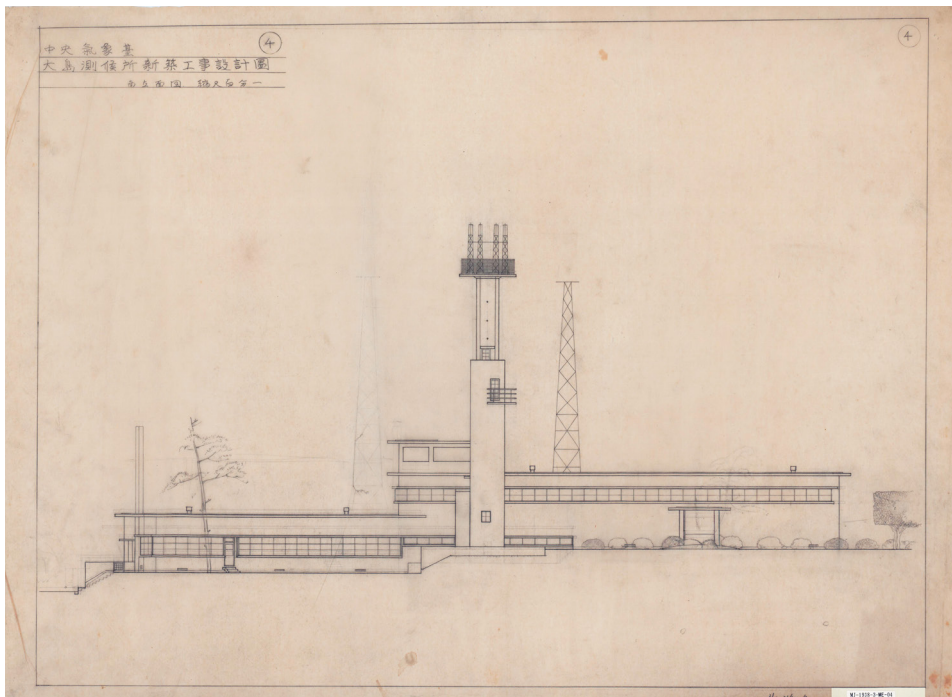
堀口捨己建築設計資料

堀口捨己 | 紫烟荘 | 1926 | 埼玉県 | 非現存



(左) 軸組図・梁伏図、1 : 100、(右) テラス側矩計図、1 : 20、鉛筆・和紙、550 × 820

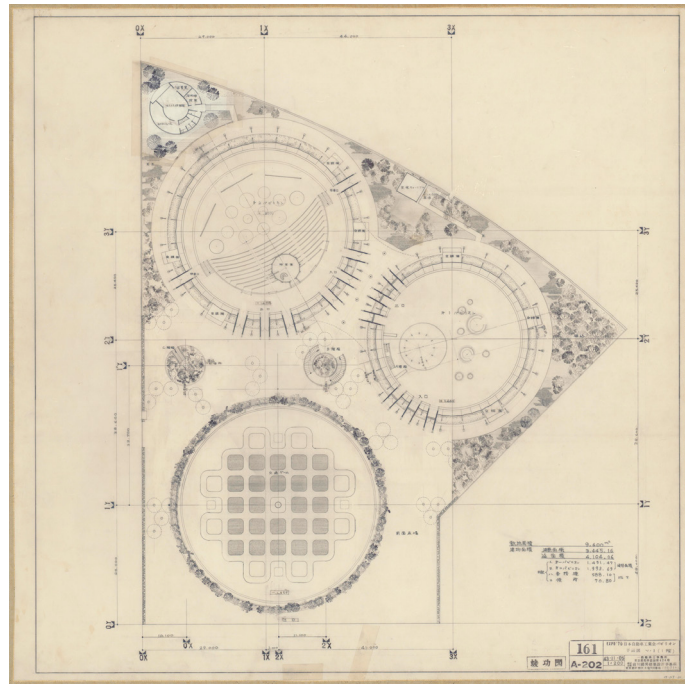
堀口捨己 | 大島測候所 | 1938 | 東京都 | 非現存



南側立面図、1 : 100、インク・和紙、550 × 750

前川國男建築設計資料

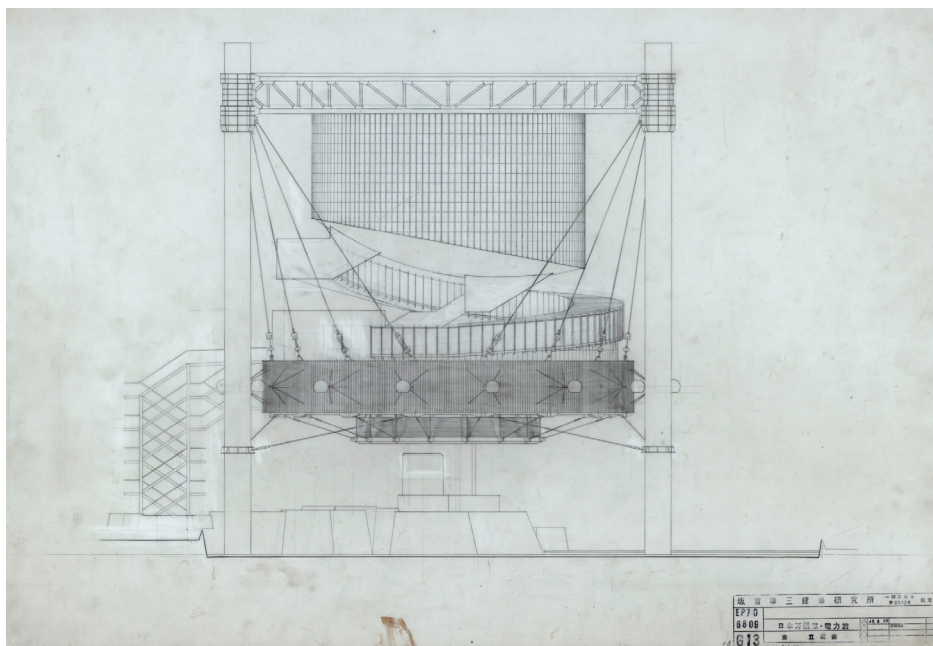
前川國男 | 日本万国博覧会 自動車館 | 1970 | 大阪府 | 非現存



平面図ソノ1 (1階)、1:200、鉛筆・インク・トレーシングペーパー、800×800

坂倉準三建築設計資料

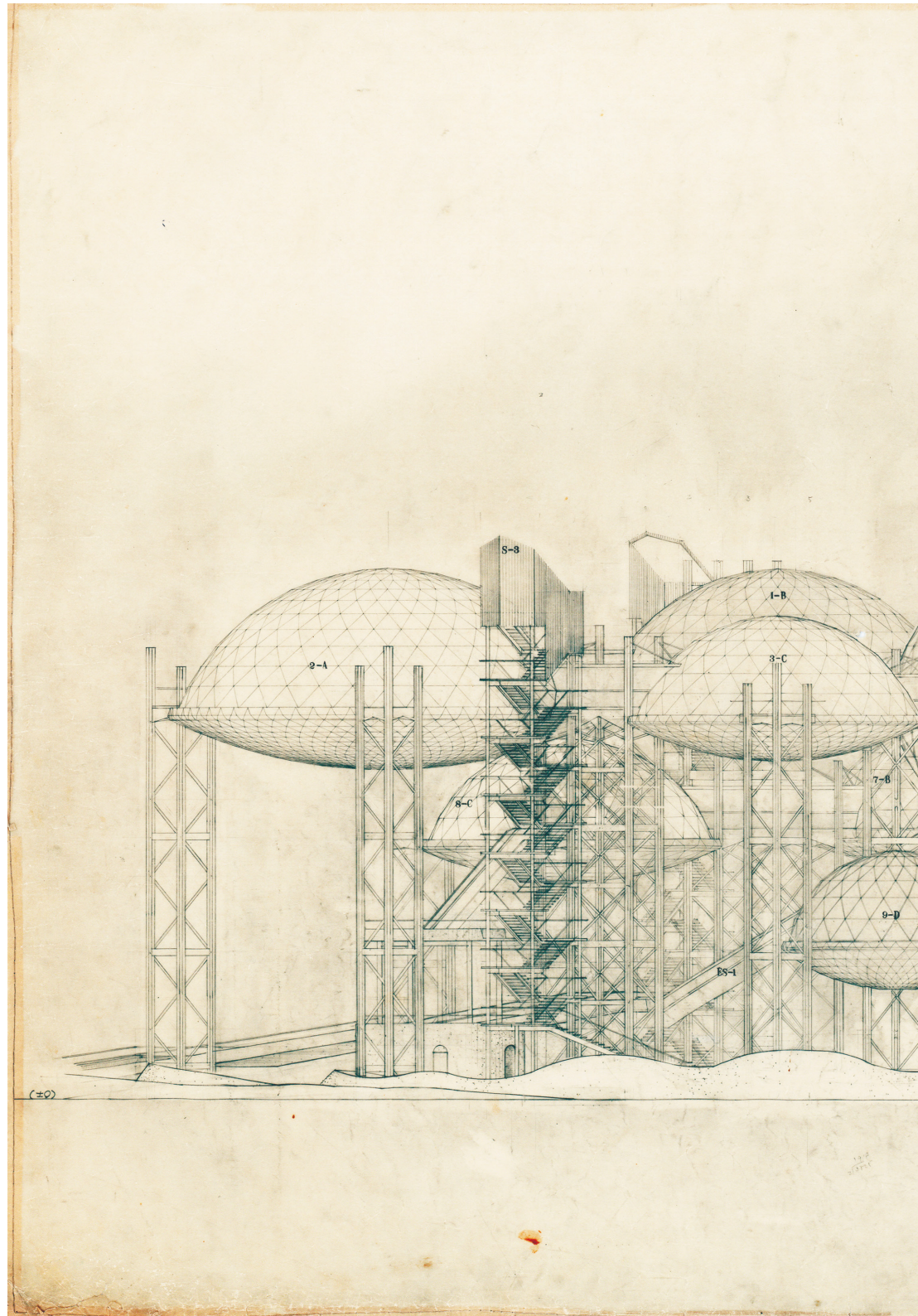
坂倉準三建築研究所 | 日本万国博覧会 電力館 | 1970 | 大阪府 | 非現存



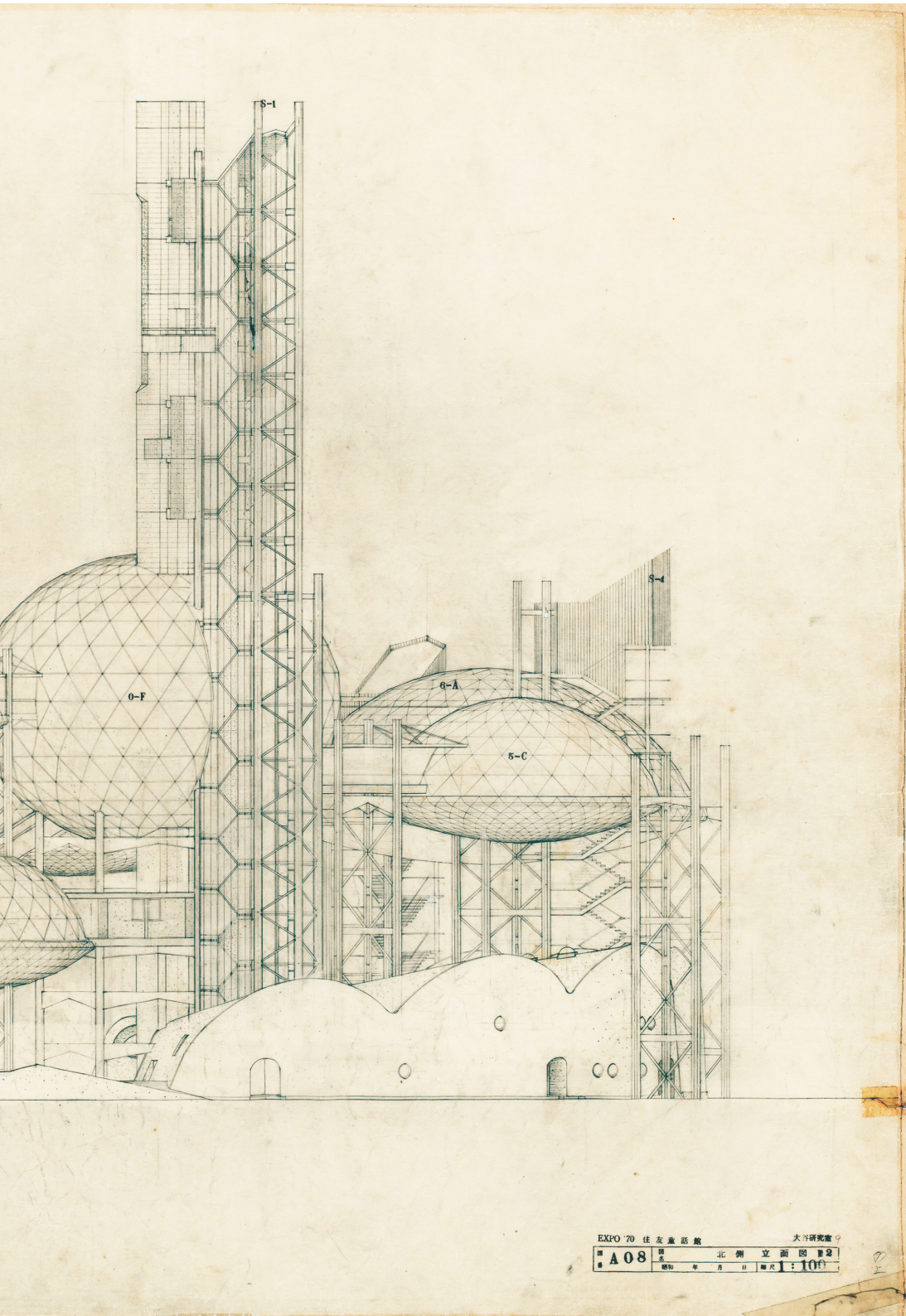
南立面図、1:100、鉛筆・フィルム、551×801

大谷幸夫建築設計資料

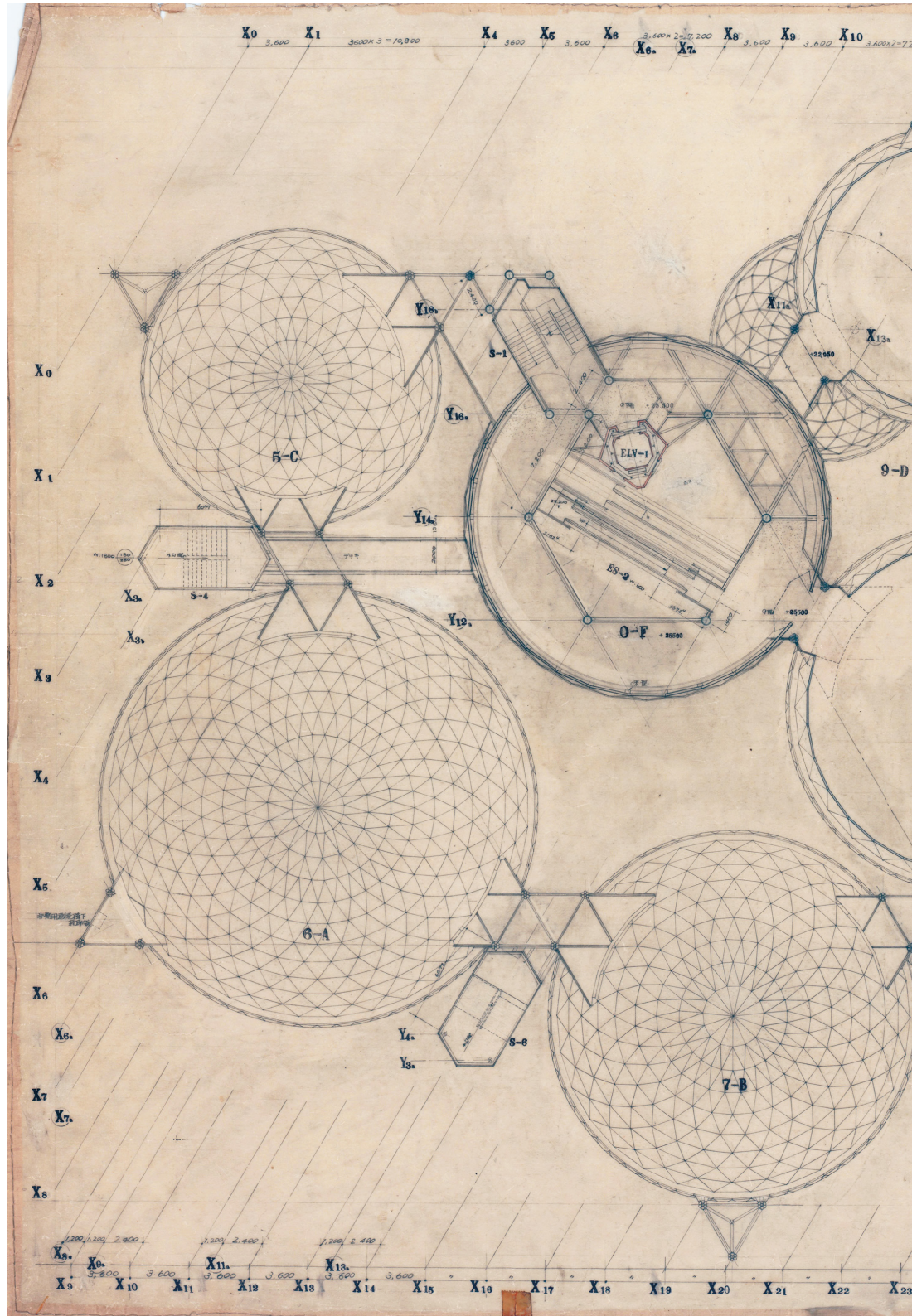
大谷幸夫 | 住友童話館 | 1970 | 大阪府 | 非現存



北側立面図、1:100、鉛筆・トレーシングペーパー、800×1095



大谷幸夫 | 住友童話館 | 1970 | 大阪府 | 非現存



9階平面図、1:100、鉛筆・トレーシングペーパー、800×1095

