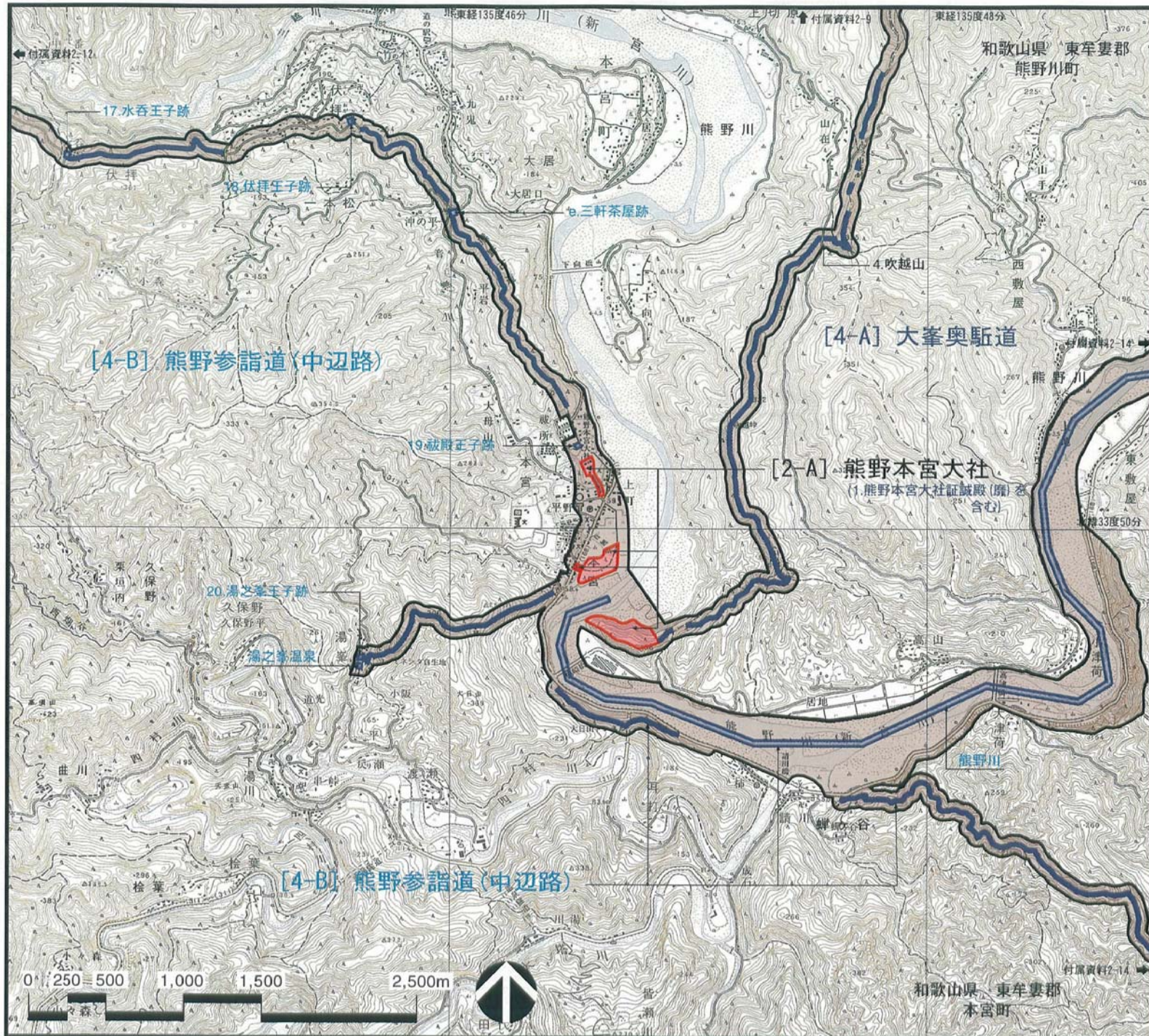


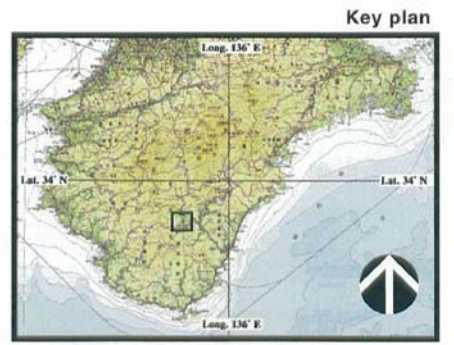
登録遺産の位置及び周辺環境図



- [2-A] 熊野本宮大社
- [4-A] 大峯奥駈道
- [4-B] 熊野参詣道(中辺路)

登録遺産

- 霊場
- 参詣道と関連遺産
- 緩衝地帯



紀伊山地の霊場と参詣道



登録遺産位置図

紀伊半島における位置図

霊場

- ◆ 登録遺産 1. 吉野・大峯
- ◆ 登録遺産 2. 熊野三山
- ◆ 登録遺産 3. 高野山

参詣道

- 登録遺産 — [4-A] 大峯奥駈道
- 登録遺産 — [4-B] 熊野参詣道 (中辺路)
- 登録遺産 — [4-B] 熊野参詣道 (小辺路)
- 登録遺産 — [4-B] 熊野参詣道 (大辺路)
- 登録遺産 — [4-B] 熊野参詣道 (伊勢路)
- 登録遺産 — [4-C] 高野山町石道

