

## 東京・ミュージアムぐるっとパス

東京を中心とする約100の美術館・博物館・動物園・水族園・植物園などの文化施設の入場券・割引券がセットになったパスチケット (2003～)

### 主な連携先

- ・当財団が管理運営する都立文化施設
- ・国立、公立、私立の美術館・博物館等
- 【2024年参加施設】103施設 (予定)

### 概要

- 有効期間  
最初に利用した日から2か月間
- 販売価格  
2,500円
- パスの形状  
電子チケット、QRコード付カード



## THE TOKYO PASS

都内の約40の美術館・博物館・動物園・水族園・植物園などの文化施設の入場券がセットになったインバウンド向けのパスチケット

### 主な連携先

- ・当財団が管理運営する都立文化施設
- ・民間企業 (株式会社丹青社、株式会社JTB)
- ・公益財団法人 東京観光財団
- ※パスの販売は株式会社丹青社が担当

### 概要

- 有効期間  
2日・3日・5日間
- 販売価格  
6,800円～10,300円
- パスの形状  
専用のアプリ



## ミュージアムラリー

**若年層の来館を促進**のため、東京メトロ、国立美術館と共同して、美術館等を舞台とする**周遊謎解き企画**を実施

### 主な連携先

- ・当財団が管理運営する都立文化施設（東京都美術館、庭園美術館、写真美術館、現代美術館）
- ・東京メトロ
- ・独立行政法人 国立美術館（東京国立近代美術館、国立西洋美術館、国立新美術館）

### 概要

- 期間 令和5年7月22日～9月3日
- 参加費 無料
- 参加方法 専用特設サイト

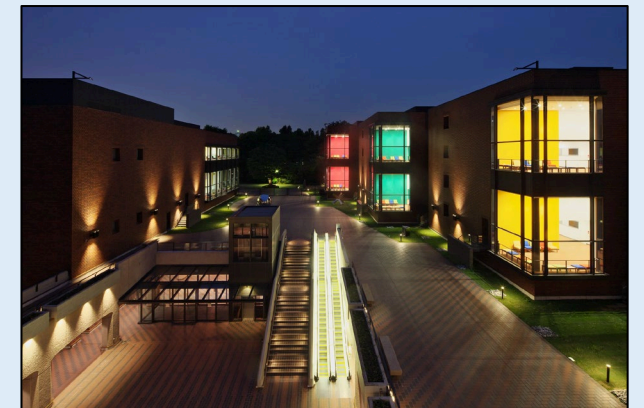


## サマーナイトミュージアム（関連の取組）

- 当財団が管理運営する都立美術館・博物館を対象に、来館者サービスの向上等を目的に、夏季の毎週金曜日に、**夜間の開館延長**を実施
- 若年層の来館促進**のため、**夕方以降の学生の入館は無料**

### 概要

- 期間 令和5年7月20日～8月31日（4年ぶりの実施）
- 主な取組 対象展覧会の夜間延長、夜間の観覧料割引、併設ショップ等の夜間延長・割引等



# museum start

あ い う え の

since 2013



## すべてのこどもにミュージアム体験

・・・これからの社会をつくる力を育みます。

## こどもたちのミュージアム・デビューを応援

・・・ミュージアムでアクティブ・ラーニングを実現します。

主催：東京都、東京都美術館、東京藝術大学

共催：上野の森美術館、恩賜上野動物園、国立科学博物館、  
国立国会図書館国際子ども図書館、国立西洋美術館、  
東京国立博物館、東京文化会館

<https://museum-start.jp/about>

○探究型プログラム：デビュー応援プログラム、メンバーシップ制度

○多様なコミュニケーション：アート・コミュニケータ「とびラー」、保護者や先生もサポート！、大人の本気に出会おう

○使いたくなる特製アイテム：「ミュージアム・スタート・パック」

# ミュージアム 連携の要諦

- 連携は目的ではなく手段
  - 趣旨の共有から始まる。「何のための連携？」
- 政策・方針、使命との合致、ミドル層による発議
  - 大義と実務（やるべきこと、やりたいこと）
- コーディネーターは不可欠
  - 自前、連携、委託
- コンテンツ連携は難易度が高い
  - 「交流」（コミュニケーション）
    - ・・・教育普及、広報
  - 「関与」（エンゲージメント）
    - ・・・地域連携、アウトリーチ、プロモーション
  - 「行動」（アクション）
    - ・・・社会課題対応

# ミュージアムの機能拡張

