

高松塚古墳壁画及びキトラ古墳壁画の 修理について

古墳壁画保存対策
文化財研究所プロジェクトチーム
壁画修理班

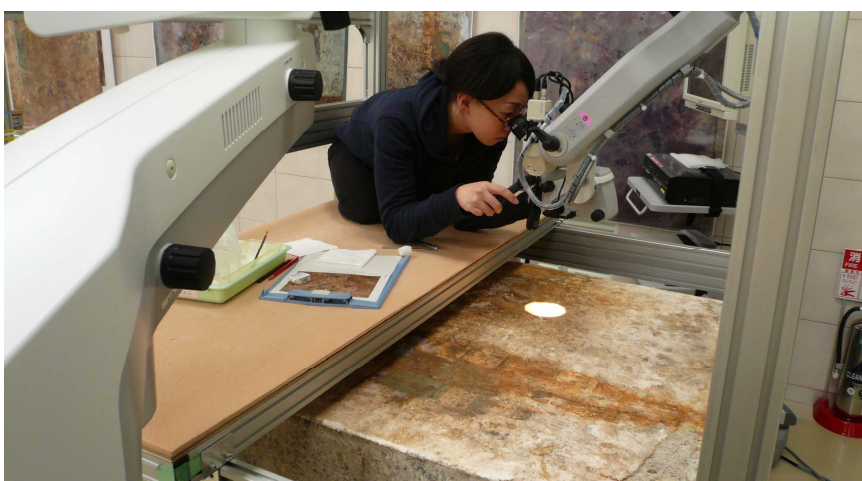
東京文化財研究所
川野邊 渉

＜高松塚古墳壁画＞

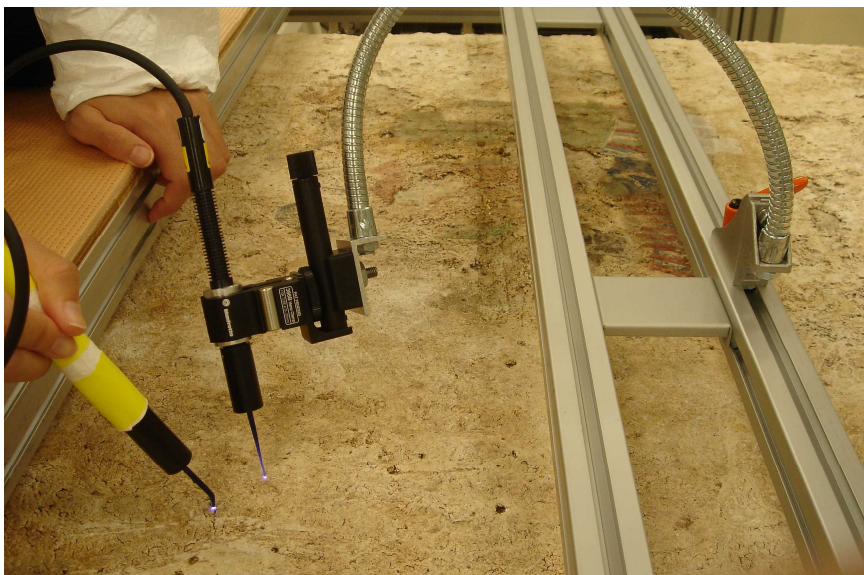
搬入当初のクリーニング



ふのり・酵素などを用いたクリーニング



紫外線を用いたクリーニング



東側女子群像の処置前後



天井第三石の処置前後



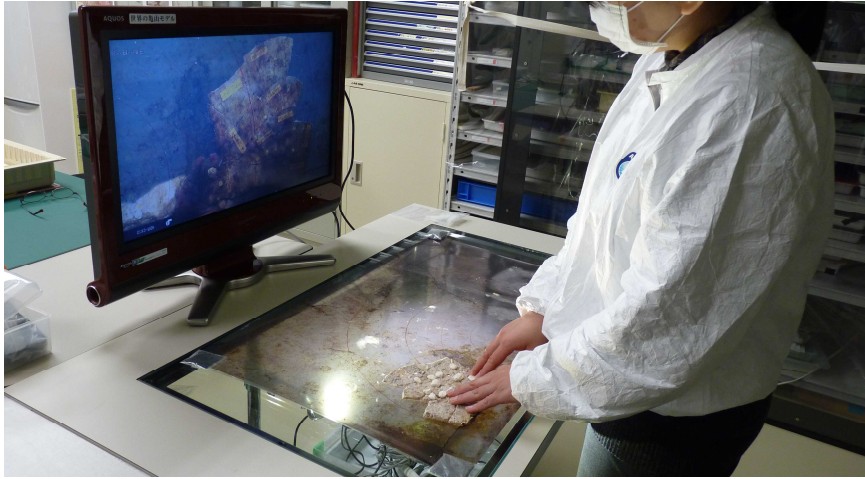
<キトラ古墳壁画>

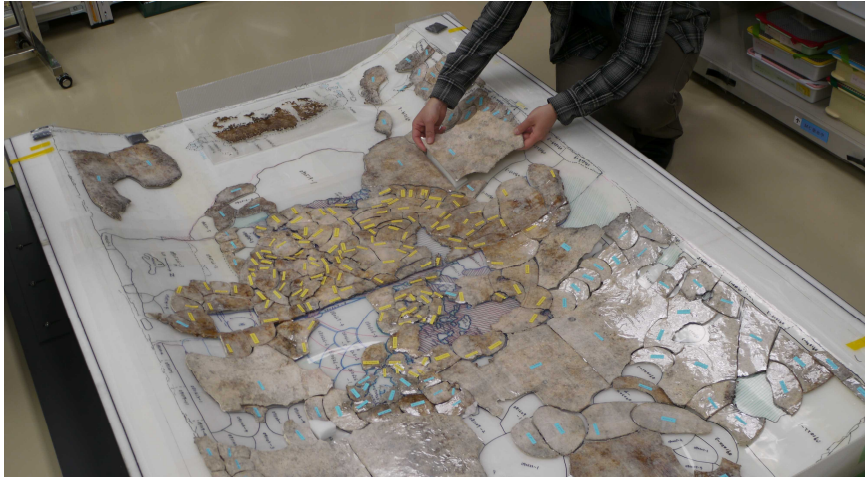
裏面からの強化



表面の強化とクリーニング







天井



北壁



東壁



西壁

