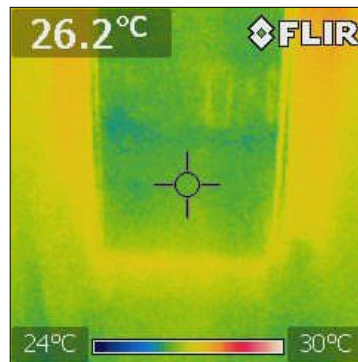
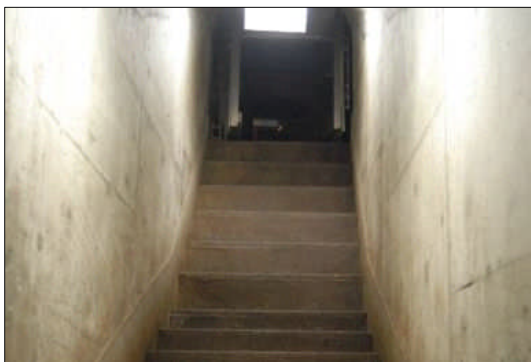


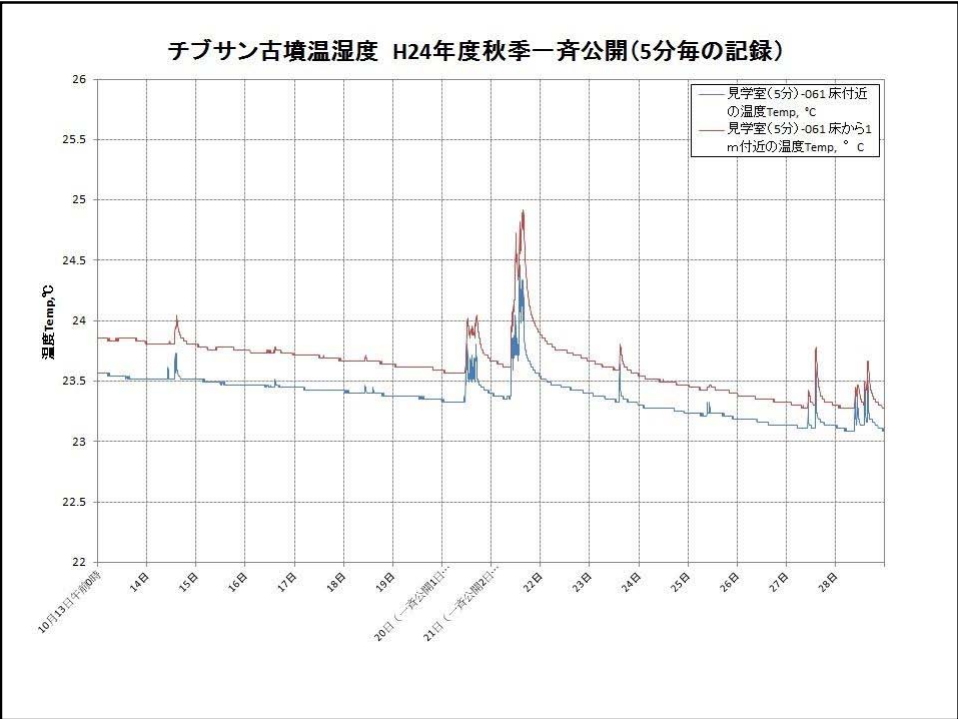
# チブサン古墳及び塚坊主古墳の保存施設入 室における温湿度変化について


熊本県立装飾古墳館 坂口圭太郎



チブサン古墳の外扉、見学室付近  
2010年9月19日

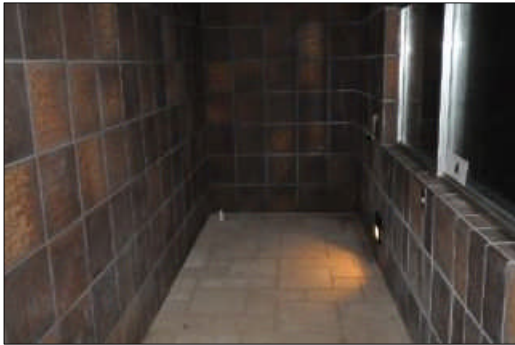


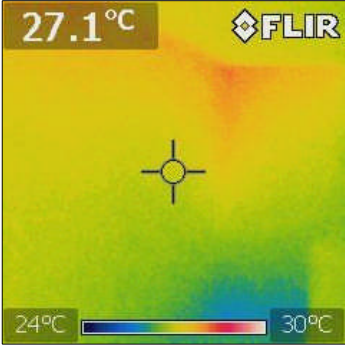


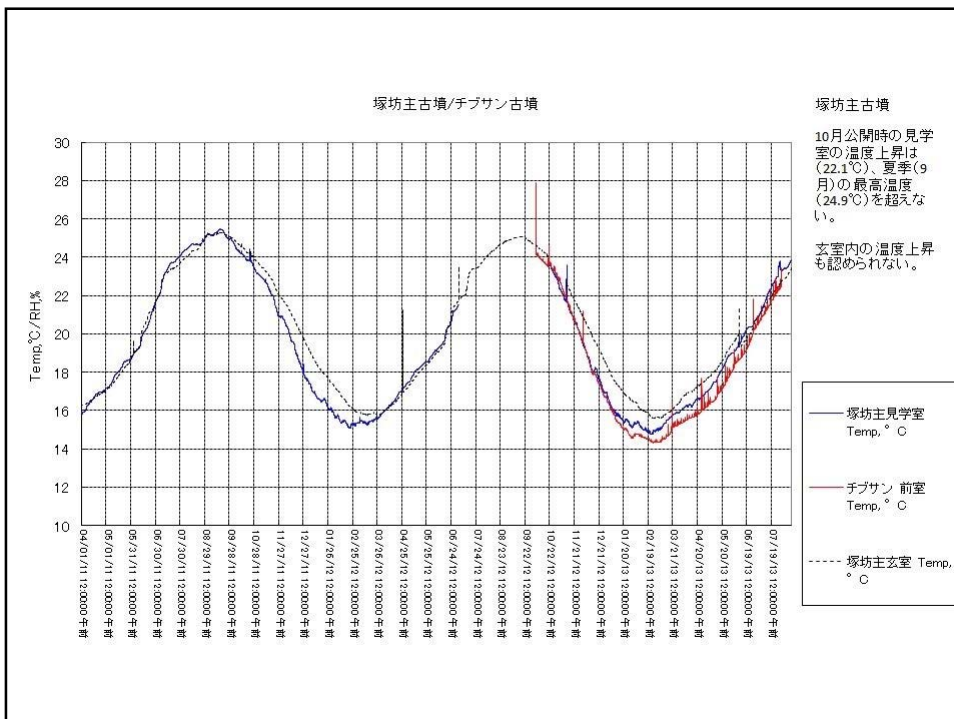
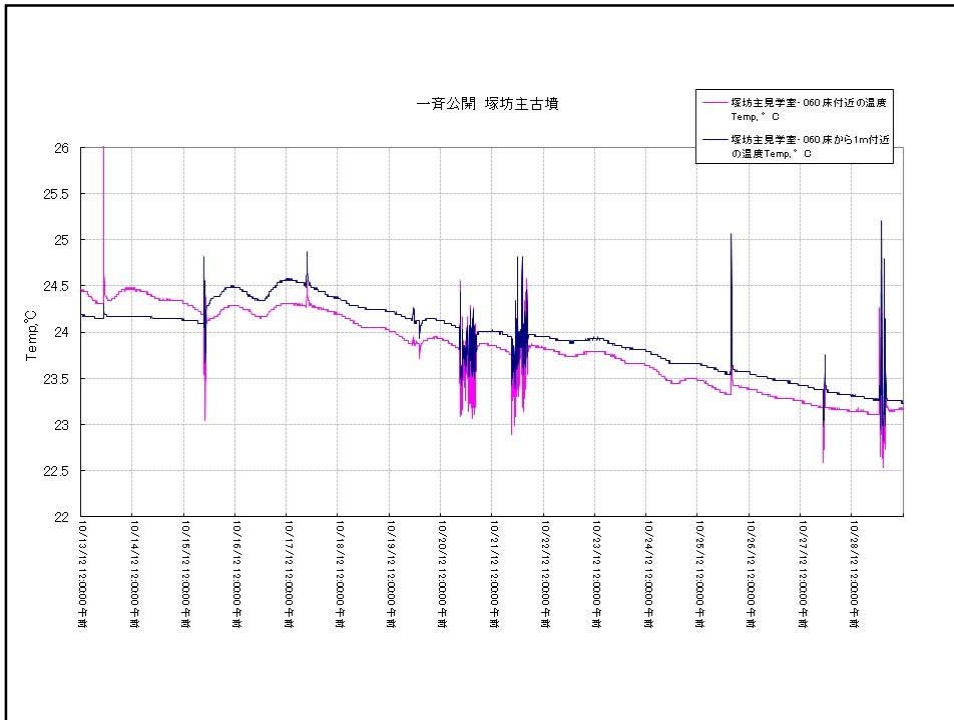


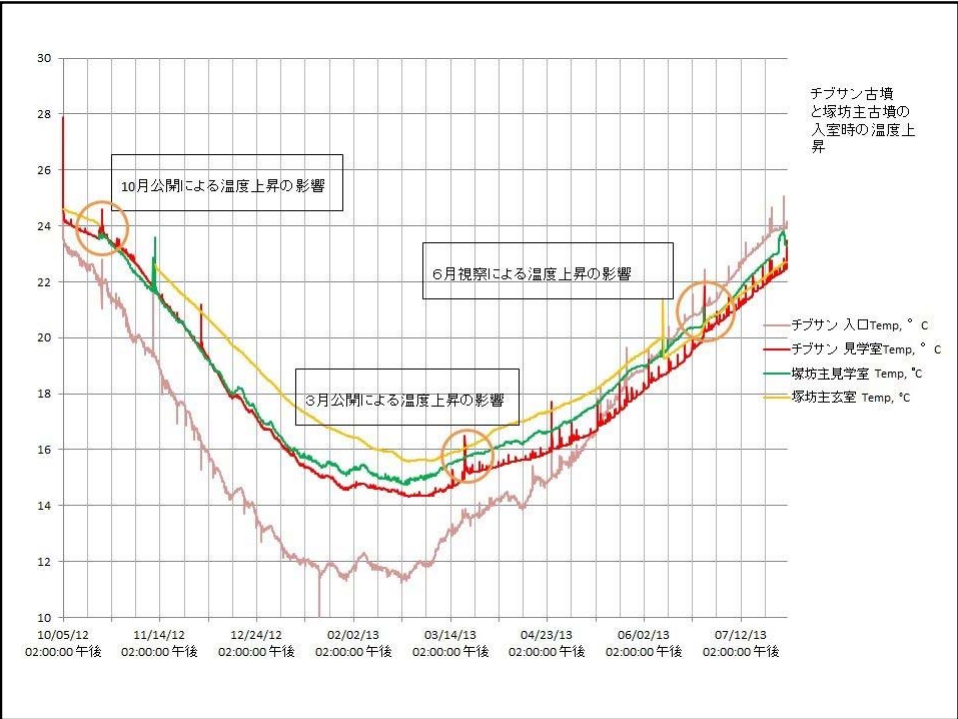
### 塚坊主古墳の外扉、見学室付近

2010年9月27日











古墳壁画の保存活用に関する検討会  
装飾古墳ワーキンググループ（第8回）  
H25.9.26

平成25年度熊本県内

## 装飾古墳一斉公開

今、いにしへの時代より甦る



公開される装飾古墳	平成25年 10/26	平成25年 10/27	平成26年 3/21	平成26年 3/22
① 袈裟尾高塚古墳 県史跡(菊池市)	公開	公開	×	×
② チブサン古墳 県史跡(山鹿市)	公開	公開	公開	×
③ 横山古墳 (山鹿市 装飾古墳群)	公開	公開	公開	×
④ 塚坊主古墳 県史跡(和木町)	公開	公開	公開	×
⑤ 永安寺東古墳 県史跡(玉名市)	公開	公開	公開	×
⑥ 大坊古墳 県史跡(玉名市)	公開	公開	公開	×
⑦ 石之室古墳 県史跡(熊本市南区城南町)	公開	×	×	公開
⑧ 宇賀岳古墳 県史跡(宇城市)	公開	公開	×	公開
⑨ 川内1号墳 県史跡(八代市)	公開	×	公開	×
⑩ 京ガ峰横穴群 県史跡(錦町)	公開	公開	×	×
⑪ 大村横穴群 県史跡(人吉市)	公開	×	×	公開

※見学は現地係員の指示に従って下さい。

期 ■ / 平成25年 10月26日(土)・27日(日)  
平成26年 3月21日(金・祝日)・22日(土)  
時間 / 10:00~16:00

### バスツアー開催 10月10日(木)8:30~受付開始 (電話のみ受付。先着順)

#### ・肥後古代の森史跡探訪バスツアー

参加費 1,500円程度

菊池川流域の史跡等を解説付きで廻ります。

■ 11月2日(土)、11月8日(金)、11月9日(土)計6コース  
熊本駅発→植木・和木・山鹿・菊池・菊鹿等

#### ・天草の砂岩展モニターバスツアー

参加費 1,500円程度

八代沿岸の砂岩で造られた古墳等を解説付きで廻ります。

■ 11月23日(土)、11月24日(日)計2コース

熊本駅発→上天草市

■ 12月1日(日)

上天草市発→古墳館・山鹿方面

申込先 熊本県立装飾古墳館

TEL 0968-36-2151

### <お問い合わせ> 熊本県立装飾古墳館

〒861-0561 山鹿市鹿央町岩原3085

TEL 0968-36-2151 (月曜休館) FAX 0968-36-2120

Mail soushokukofun@pref.kumamoto.lg.jp

ホームページ <http://www.kofunkan.pref.kumamoto.jp/>主催 熊本県教育委員会、八代市、人吉市教育委員会、玉名市教育委員会、山鹿市教育委員会、  
菊池市教育委員会、上天草市教育委員会、宇城市教育委員会、和木町教育委員会、錦町教育委員会後援 熊本県新聞社、RKK熊本放送、TKUテレビ熊本、KKTくまもと県民テレビ、KAB熊本朝日放送、  
NHK熊本放送局、菊池川流域古代文化研究会、肥後古代の森協議会

協力 熊本市家原歴史民俗資料館



# 公開される装飾古墳

～古代の線刻～

① 袈裟尾高塚古墳 県史跡  
北緯32.9915 東経130.7960



～語りかける人物像、同心円文～

② チブサン古墳 県史跡  
北緯33.0301 東経130.6694



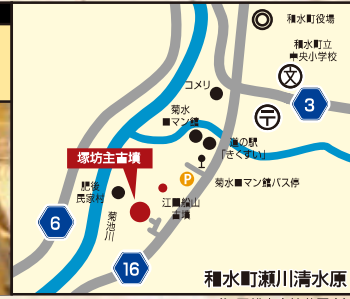
～謎の文様、双脚輪状文～

③ 横山古墳 県史跡  
北緯32.9951 東経130.6709



～菊池川流域最古の三角文、円文～

④ 塚坊主古墳 県史跡  
北緯32.9687 東経130.5986



～赤彩、滴る円文、走る帆船～

⑤ 永安寺東古墳 県史跡  
北緯32.9516 東経130.5768



～灰色・黒・赤の連続三角文～

⑥ 大坊古墳 県史跡  
北緯32.9492 東経130.5703



～本最大の家形石棺～

⑦ 石之室古墳 県史跡  
北緯32.6887 東経130.7355



～アースグリーンを塗った装飾古墳～

⑧ 宇賀岳古墳 県史跡  
北緯32.6572 東経130.6781



～浮彫りの同心円文～

⑨ 川内1号墳 県史跡  
北緯32.4426 東経130.5873



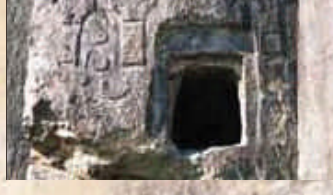
～剣や盾の浮彫～

⑩ 京ガ峰横穴群 県史跡  
北緯32.2036 東経130.8008



～熊本最南端の装飾古墳～

⑪ 大村横穴群 県史跡  
北緯32.2166 東経130.7535



公開される装飾古墳	平成25年 10/26	平成25年 10/27	平成26年 3/21	平成26年 3/22
① 袈裟尾高塚古墳 県史跡(菊池市)	公開	公開	×	×
② チブサン古墳 県史跡(山鹿市)	公開	公開	公開	×
③ 横山古墳 県史跡(山鹿市 装飾古墳館)	公開	公開	公開	×
④ 塚坊主古墳 県史跡(和木町)	公開	公開	公開	×
⑤ 永安寺東古墳 県史跡(玉名市)	公開	公開	公開	×
⑥ 大坊古墳 県史跡(玉名市)	公開	公開	公開	×
⑦ 石之室古墳 県史跡(熊本市南区城南町)	公開	×	×	公開
⑧ 宇賀岳古墳 県史跡(宇城市)	公開	公開	×	公開
⑨ 川内1号墳 県史跡(八代市)	公開	×	公開	×
⑩ 京ガ峰横穴群 県史跡(錦町)	公開	公開	×	×
⑪ 大村横穴群 県史跡(人吉市)	公開	×	×	公開

●見学は現地係員の指示に従って下さい。  
●カーナビに「北緯」「東経」を入力すると正確な場所が表示されます。