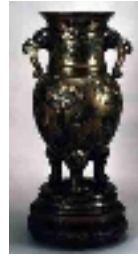


## これまでに登録された美術品一覧



登録番号 1  
 作品名: 菊花文飾壺  
 制作者: 二代 北岳  
 横山彌左衛門孝純  
 (登録終了)



登録番号 2  
 作品名: 花鳥文様象耳付大花瓶  
 制作者: 金森宗七(制作委嘱者)  
 公開館: 富山市郷土博物館  
 (富山市佐藤記念美術館)



登録番号 3  
 作品名: 金銀象嵌環付花瓶  
 制作者: 銅器会社(初代 山川孝次  
 制作監督 推定)  
 (登録終了)



登録番号 4  
 作品名: 黄銅製竹林観音彫花瓶  
 制作者: 中杉与三七  
 (登録終了)



登録番号 5  
 作品名: 鉄地金銀象嵌人物図大飾皿  
 制作者: 駒井音次郎  
 公開館: 富山市郷土博物館  
 (富山市佐藤記念美術館)



登録番号 6  
 作品名: ヴィル・ダヴレーのカバスユ邸  
 制作者: ジャン・バティスト・カミーユ・コロ  
 (登録終了)



登録番号 7  
 作品名: 静物  
 制作者: ギュスターヴ・  
 クールベ  
 (登録終了)



登録番号 8  
 作品名: 天使の墮落  
 制作者: オーギュスト・ロダン  
 (登録終了)



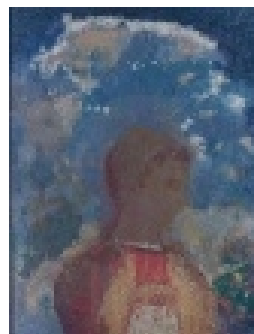
登録番号 9  
 作品名: ルエルの眺め  
 制作者: クロード・モネ  
 公開館: 埼玉県立近代美術館



登録番号 10  
 作品名: 聖ステパノの遺骸を  
 抱え起こす弟子たち  
 制作者: ウジェーヌ・ドラクロワ  
 公開館: 埼玉県立近代美術館



登録番号 11  
 作品名: 浦島図  
 制作者: 山本芳翠  
 (登録終了)



登録番号 12  
 作品名: 若き日の仏陀  
 制作者: オディロン・ルドン  
 (登録終了)



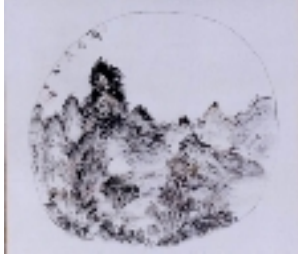
登録番号 13【重文】

作品名:富嶽列松図  
制作者:与謝蕪村  
(登録終了)



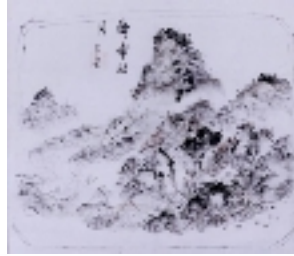
登録番号 14【重文】

作品名:山紅於染図  
制作者:浦上玉堂  
(登録終了)



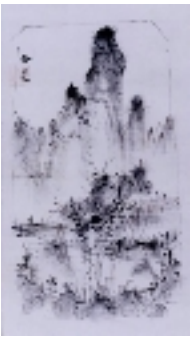
登録番号 15(1)【重文】

作品名:秋色半分図  
制作者:浦上玉堂  
(登録終了)



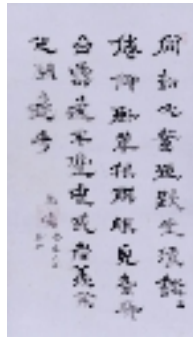
登録番号 15(2)【重文】

作品名:酔雲醒月図  
制作者:浦上玉堂  
(登録終了)



登録番号 15(3)【重文】

作品名:山水図  
制作者:浦上玉堂  
(登録終了)



登録番号 15(4)【重文】

作品名:五言絶句  
制作者:浦上玉堂  
(登録終了)



登録番号 16

作品名:清宵  
制作者:米原雲海  
(登録終了)



登録番号 17

作品名:煙突  
制作者:牛島憲之  
(登録終了)



登録番号 18

作品名:タンクと船  
制作者:牛島憲之  
(登録終了)



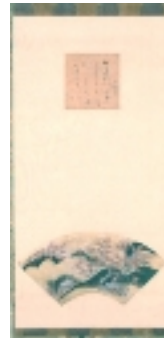
登録番号 19

作品名:家  
制作者:牛島憲之  
(登録終了)



登録番号 20【重文】

作品名:准胝仏母像  
(登録終了)

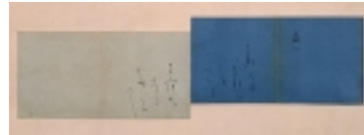


登録番号 21【重文】

作品名:寸松庵色紙(しものたて并楓図扇面)  
(登録終了)



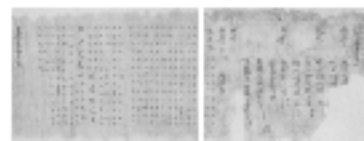
**登録番号 22【重文】**  
 作品名: 藤原興風像  
 (佐竹本三十六歌仙切)  
 公開館: 東京国立博物館  
 (登録終了)



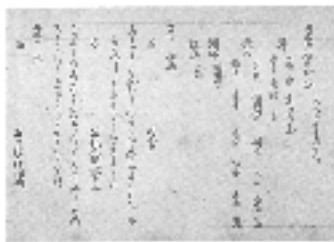
**登録番号 23【重文】**  
 作品名: 継色紙(よしのかは)  
 (登録終了)



**登録番号 24【重文】**  
 作品名: 西行法師行状絵詞  
 (登録終了)



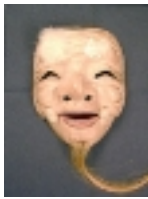
**登録番号 25【重文】**  
 作品名: 文選集注  
 卷第五十六  
 (登録終了)



**登録番号 26【重文】**  
 作品名: 内大臣家歌合  
 永久三年十月廿六日  
 (登録終了)



**登録番号 27【重文】**  
 作品名: 住吉社歌合  
 大治三年九月廿八日  
 (登録終了)



**登録番号 28**  
 作品名: 前熊コレクション能楽資料(能面 74 面、装束 146 点、楽器 6 点、謡本 100 冊)  
 (登録終了)



**登録番号 29【国宝】**  
 作品名: 短刀<銘国光(名物会津新藤五)>  
 制作者: 相模国光  
 (登録終了)



**登録番号 30【国宝】**  
 作品名: 太刀<銘筑州住左(江雪左文字)>  
 制作者: 筑前左文字  
 (登録終了)



**登録番号 31【国宝】**  
 作品名: 太刀<銘正恒>  
 制作者: 古備前正恒  
 (登録終了)



**登録番号 32【国宝】**  
 作品名: 短刀<銘左/筑州住>  
 制作者: 筑前左文字  
 (登録終了)



**登録番号 33【国宝】**  
 作品名: 太刀<銘則房>  
 制作者: 備前一文字則房  
 (登録終了)



**登録番号 34【国宝】**  
 作品名: 太刀<銘国宗>  
 制作者: 備前国宗  
 (登録終了)



**登録番号 35【国宝】**

作品名:太刀<銘吉房/>  
制作者:備前一文字吉房  
(登録終了)



**登録番号 36【重文】**

作品名:太刀<銘国清/>  
制作者:山城粟田口国清  
(登録終了)



**登録番号 37【重文】**

作品名:太刀<銘備州長船兼光/延文三年二月日/>  
制作者:備前長船兼光  
(登録終了)



**登録番号 38【重文】**

作品名:短刀<銘光包/>  
制作者:山城来光包  
(登録終了)



**登録番号 39【重文】**

作品名:太刀<銘備前国住長船盛景/>  
制作者:備前長船盛景  
(登録終了)



**登録番号 40【重文】**

作品名:短刀<朱銘貞宗(名物朱判貞宗)/本阿(花押)/>  
制作者:相模貞宗  
(登録終了)



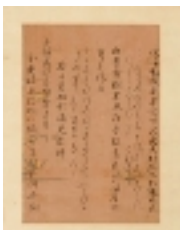
**登録番号 41【重文】**

作品名:刀<無銘伝来国光/>  
制作者:(山城来国光)  
(登録終了)



**登録番号 42【重美】**

作品名:手鑑(二百九十二葉)  
公開館:東京国立博物館



**登録番号 43【重美】**

作品名:色紙墨書万葉集卷第四断簡  
<<柁尾切/>/<<従情毛/>>  
公開館:東京国立博物館



**登録番号 44【重美】**

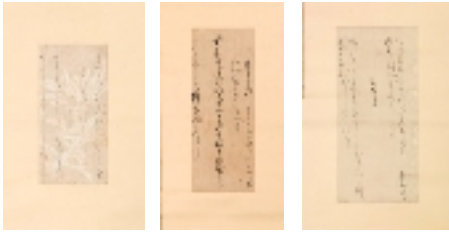
作品名:万葉集卷第十二断簡  
<<尼崎切/>/<<大王之/>>  
公開館:東京国立博物館



**登録番号 45【重美】**

作品名:彩牋墨書古今集卷四断簡  
<<伝俊頼筆/>/<<題不知/>>  
公開館:東京国立博物館





**登録番号 46【重美】**

作品名：{ 彩牋墨書古今集第十四断簡<<本阿弥切>>/<<いつはりの>>  
色紙墨書道濟集断簡<<紙燃切>>/<<まかきの>>  
紙本墨書家集断簡<<針切>>/<<わかために>>

制作者：藤原基俊

公開館：東京国立博物館

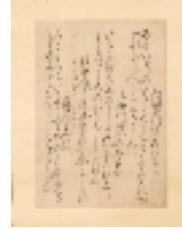


**登録番号 47【重美】**

作品名：新撰朗詠集断簡<<山名切>>/<<更衣>>

制作者：藤原俊成

公開館：東京国立博物館



**登録番号 48【重美】**

作品名：千載集卷第十一断簡

<<日野切>>/

<<待賢門院のほりかは あらいその>>

公開館：東京国立博物館



**登録番号 49【重美】**

作品名：後撰和歌集卷第一断簡

<<白河切>>/<<たいしらす ひとこゝろ>>

公開館：東京国立博物館

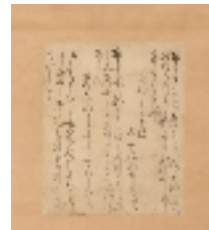
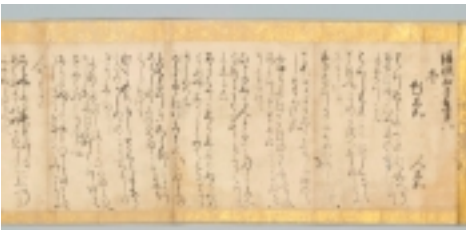


**登録番号 50【重美】**

作品名：後撰和歌集卷第八断簡

<<白河切>>/<<としくれて>>

公開館：東京国立博物館



**登録番号 52【重美】**

作品名：後撰和歌集卷第九断簡

<<白河切>>/<<おもひかは>>

公開館：東京国立博物館

**登録番号 51【重美】**

作品名：後撰和歌集卷第八断簡<<白河切>>/<<五葉半>>

公開館：東京国立博物館

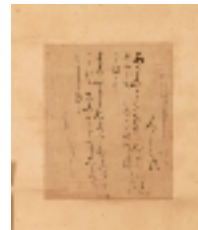


**登録番号 53【重美】**

作品名：後撰和歌集卷第九断簡

<<白河切>>/<<すみよしのきしのしらなみ>>

公開館：東京国立博物館



**登録番号 54【重美】**

作品名：後撰和歌集卷第十断簡

<<白河切>>/<<人しらす あまのとを>>

公開館：東京国立博物館

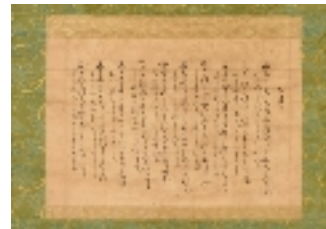


**登録番号 55【重美】**

作品名：後撰和歌集卷第十断簡

<<白河切>>/<<いまはといふ>>

公開館：東京国立博物館

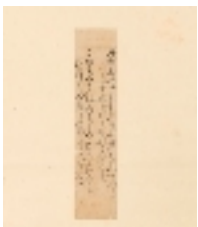


**登録番号 56【重美】**

作品名：曾根好忠集断簡

(三月下云々)

公開館：東京国立博物館



**登録番号 57【重美】**

作品名：曾根好忠集断簡(みそれふり)

公開館：東京国立博物館



**登録番号 58【重美】**

作品名:和歌散書花鳥図屏風 松花堂昭乗筆

制作者:松花堂昭乗

公開館:東京国立博物館



**登録番号 59【重美】**

作品名:瀬戸耳付水指

公開館:東京国立博物館



**登録番号 60**

作品名:青磁牡丹文瓶

公開館:東京国立博物館



**登録番号 61【重美】**

作品名:青磁牡丹文水注

公開館:東京国立博物館



**登録番号 62【重美】**

作品名:青磁花果文花瓶

公開館:東京国立博物館



**登録番号 63【重文】**

作品名:紙本淡彩布袋図

〈狩野正信筆／周麟賛〉

(登録終了)



**登録番号 64**

作品名:妙法蓮華經玄賛卷第六

公開館:東京国立博物館



**登録番号 65**

作品名:説一切有部俱舎論卷第二

公開館:東京国立博物館



**登録番号66**

作品名:谷家能楽資料

公開館:九州国立博物館



**登録番号67**

作品名:谷家貨幣資料

公開館:九州国立博物館



**登録番号68**

作品名:花園

制作者:襲光

公開館:岐阜県美術館



**登録番号 69**

作品名:清宵

制作者:米原雲海

公開館:島根県立美術館

※登録番号 16 と同一作品の再登録



**登録番号 70【重文】**

作品名:紙本墨画淡彩李白観瀑図

公開館:東京国立博物館



**登録番号 71【重文】**

作品名：紙本金地著色南蛮人渡来図〈／六曲屏風〉  
 紙本金地著色世界及日本地図〈／六曲屏風〉

公開館：東京国立博物館

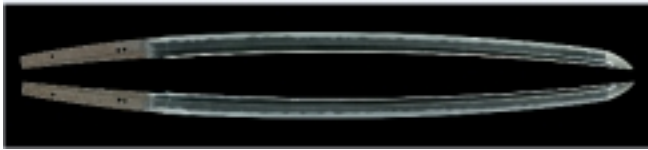


**登録番号 72**

作品名：紙本墨画寒山拾得図

制作者：伝 可翁

公開館：東京国立博物館



**登録番号 73**

作品名：刀〈無銘伝長義〉

(登録終了)



**登録番号 74**

作品名：ノルマンディーの風景

制作者：ウジェーヌ・ブーダン

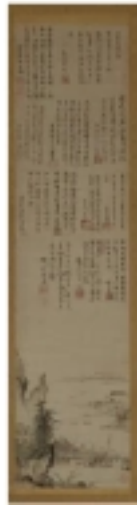
公開館：埼玉県立近代美術館



**登録番号 75**

作品名：紙本金地著色洛中洛外図〈／六曲屏風〉

公開館：東京国立博物館



**登録番号 76【重文】**

作品名：紙本淡彩江山夕陽図 性智等十二僧ノ賛アリ

公開館：東京国立博物館



**登録番号 77【重文】**

作品名：紙本著色馬医草紙残闕

公開館：東京国立博物館



**登録番号 78【重美】**

作品名：紙本淡彩風雨渡江図

〈田能村竹田筆／己丑ノ年記アリ〉

制作者：田能村竹田

公開館：千葉市美術館



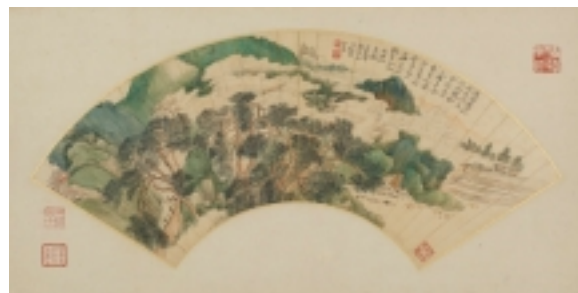


登録番号 79

作品名: 風蕭々兮易水寒

制作者: 横山大観

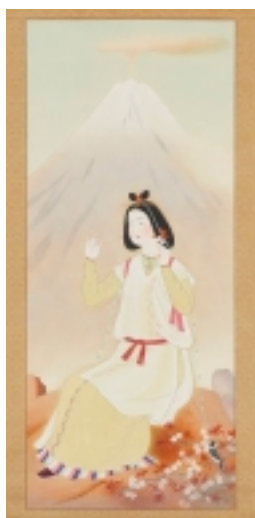
公開館: 東京国立近代美術館



登録番号 80【一部重美】

作品名: 明清書画扇面集

公開館: 東京国立博物館



登録番号 81

作品名: 木花之咲夜毘売

制作者: 安田靫彦

公開館: 東京国立近代美術館



登録番号 82

作品名: 富士山之図

制作者: 梅原龍三郎

公開館: 京都国立近代美術館



登録番号 83

作品名: 葛仙移居図

制作者: 富岡鉄斎

公開館: 千葉市美術館