

【絵画部門】

重文（絵第1916号／平成5年1月20日）

本願寺聖人親鸞伝絵（巻上）

詞存覚筆 南北朝時代

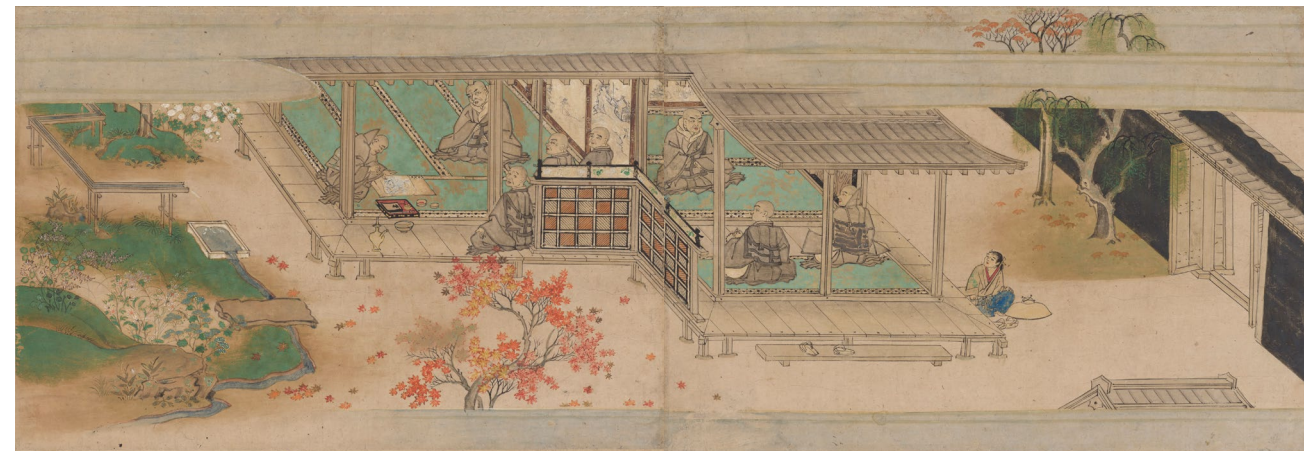
巻第一 33.8×927.9cm、巻第二 33.8×1076.7cm

紙本著色 2巻

龍谷大学龍谷ミュージアム貸与

令和6年度買取

大阪・定専坊旧蔵



【彫刻部門】

重文（彫第514号／明治33年4月7日）

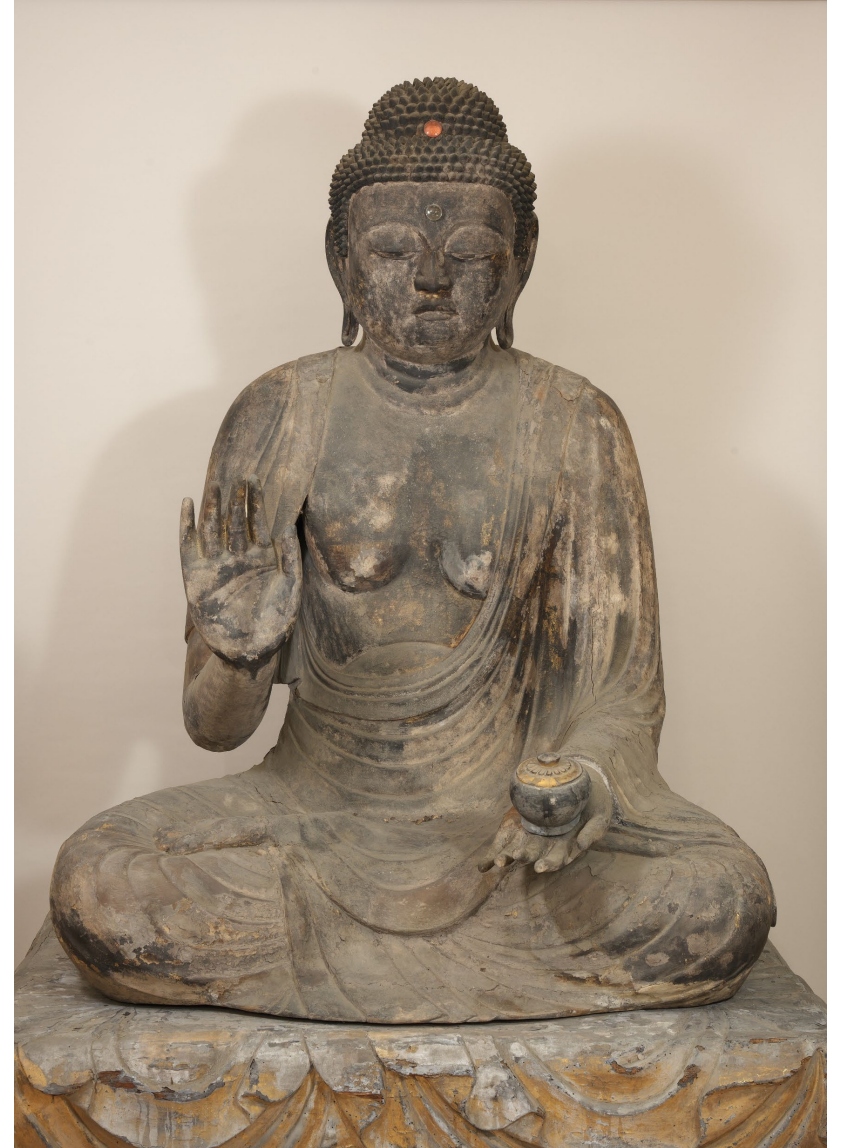
木造薬師如来坐像

平安時代

像高 142.3cm

木造 一軀

文化庁京都庁舎保管 令和6年度買取



【工芸品】

指定種別（工2169／昭和39年1月28日）

梵鐘

西善作 鎌倉時代（弘安3・1280年）

総高121.5cm、口径69.7cm

銅鑄造 1口

大垣市郷土館保管 令和6年度買取



【古文書】

重文（文38/昭和53年6月15日）

御野国加毛郡半布里大宝二年戸籍断簡 紙背千部法花經充紙帳断簡

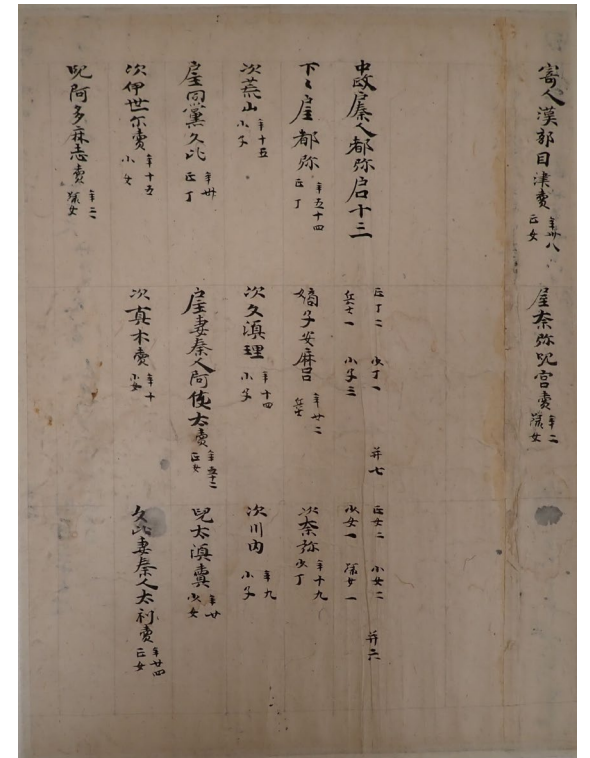
飛鳥時代

縦 28.8cm 横 21.3cm

紙本墨書 1卷

文化庁京都庁舎保管

令和6年度買取



【古文書】

重文（文81/昭和57年6月5日）

明月記〈正治二年秋／自筆本〉

鎌倉時代

縦 29.7cm 横 1288.0cm

紙本墨書 1卷

文化庁京都庁舎保管

令和6年度買取

