

# 文化施設の インフラ維持管理・更新費の見通し

令和3年7月  
文化庁企画調整課

# 公立文化施設における 将来の更新費用の試算（前提条件）

## I 推計の対象・起点

公立の非木造の文化施設の、2022年から2051年までの30年分の費用を試算。  
対象となる施設の数は変動しないものとして試算。

## II 長寿命化改修を実施しない場合

### 1. 既存ストック

保有面積は社会教育統計をもとに算出。

### 2. 改修・更新（改築）時期

大規模改修：建設後25年目  
更新(改築)：建設後50年目

※改修・更新時期は学校施設の更新費用の試算に準ずる

#### <改修>

- ・築51年以上の施設は大規模改修費用総額を5年で除し、平均費用を更新から25年後に5年間配賦。築60年以上は累計面積分を同様とする。
- ・築41年から50年の施設は更新から25年後に大規模改修を実施。
- ・築26年から40年の施設は本試算期間内（2051年まで）に本来、大規模改修費用は発生しないが、築26年から40年の施設は築25年目までに大規模改修が未実施施設の存在が予見されるため、築25年目までに大規模改修が実施されていないものと仮定し、築26年から40年の施設については築年数施設毎に大規模改修費用総額を15年で除し、15年の期間で平均費用を15年分傾斜配賦。
- ・築25年以下の施設は25年目に大規模改修を実施。

#### <更新>

- ・築51年以上の施設は、更新費用を5年で除し、平均費用を5年間配賦する。築60年以上は累計面積分を同様とする。
- ・築50年以下の施設は更新を実施。

### 3. 単価

※国土交通省作成「平成31年版建築物のライフサイクルコスト第二版」の情報に基づき算定【文化施設（小規模事務庁舎相当）】

	文化施設
大規模改修	23万円
更新	49万円

## III 長寿命化改修を実施する場合

### 1. 既存ストック

保有面積は社会教育統計をもとに算出。

### 2. 改修・更新（改築）時期

大規模改修：建設後20年及び60年目  
長寿命化改修：建設後40年目  
更新(改築)：建設後80年目

※学校施設の長寿命化策定に係る解説書に準ずる

【前提】旧耐震施設（1981年以前）は、長寿命化の対象とはしない。

#### <大規模改修>

- ・築51年以上の施設は大規模改修費用総額を5年で除し、平均費用を更新から20年後に5年間配賦。築60年以上は累計面積分を同様とする。
- ・築41年から50年の施設は更新から20年後に大規模改修を実施。
- ・築21年から40年の施設は長寿命化改修の20年後から大規模改修を実施。
- ・築20年以下の施設は大規模改修を実施。

#### <長寿命化改修>

- ・築40年以上の施設は長寿命化の対象としない。
- ・築39年以下の施設は長寿命化の対象とする。

#### <更新>

- ・築51年以上の施設は、更新費用を5年で除し、平均費用を5年間配賦する。築60年以上は累計面積分を同様とする。
- ・築50年以下の施設は更新を実施。ただし、築40年以下の施設は、試算期間内である2051年までに更新費用が発生しないため費用は計上されない。

### 3. 単価

※国土交通省作成「平成31年版建築物のライフサイクルコスト第二版」の情報に基づき算定【文化施設（小規模事務庁舎相当）】

	文化施設
大規模改修	12万円
長寿命化改修	26万円
更新	49万円

# 公立文化施設における将来の更新費用の試算（概略）

## <試算に当たっての時期・単価>

		長寿命化しない場合		長寿命化する場合	
		時期	単価	時期	単価
文化施設	大規模改修	25年	23万円	20年／60年	12万円
	長寿命化改修	－	－	40年	26万円
	更新	50年	49万円	80年	49万円

## <試算結果>

（単位：百万円）

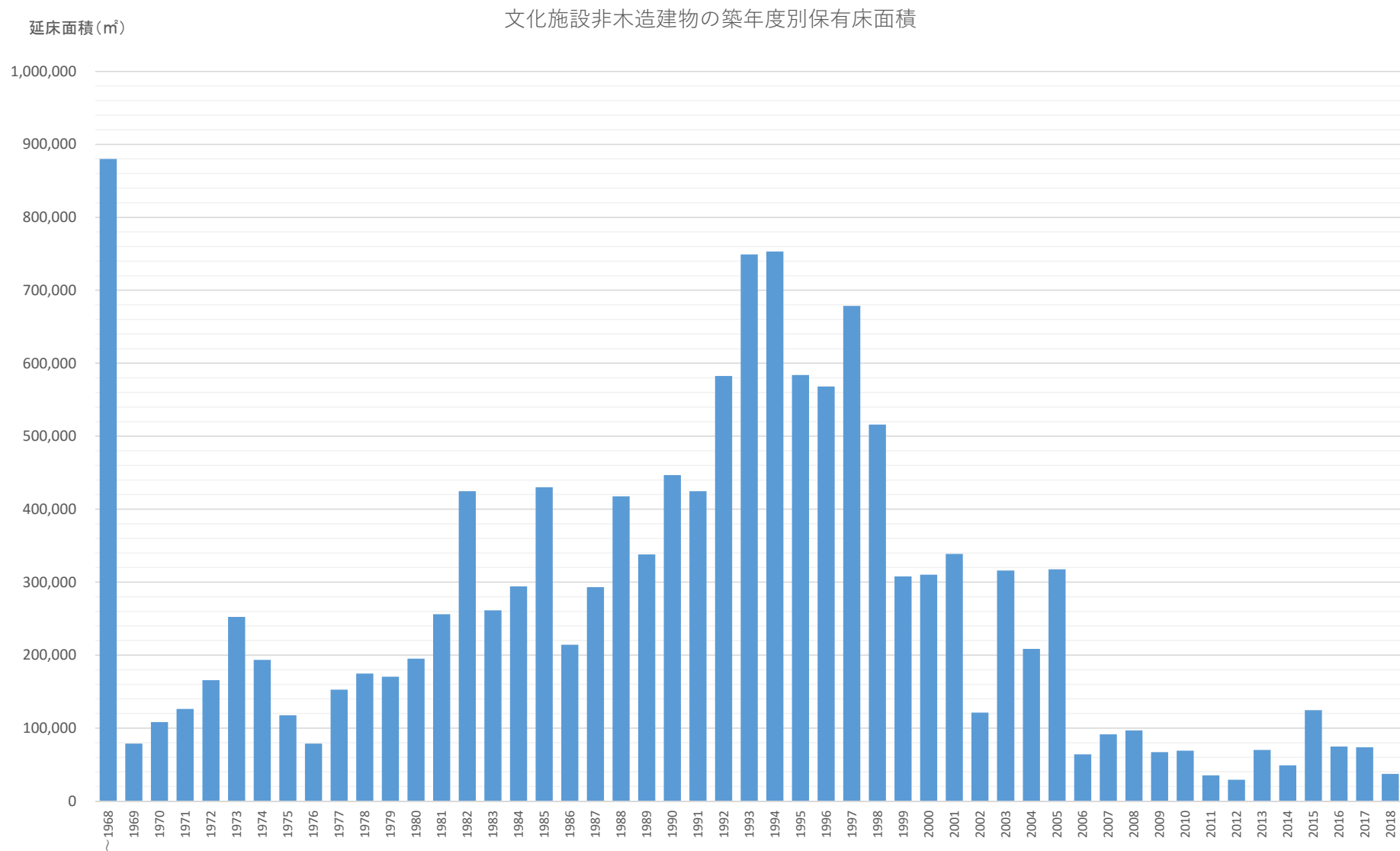
		長寿命化しない場合（A）	長寿命化する場合（B）	効果額（A－B）
文化施設	大規模改修	2,333,913	1,001,503	－
	長寿命化改修	－	2,684,348	－
	更新	5,825,260	1,446,501	－
	<b>小計（②）</b>	<b>8,159,173</b>	<b>5,132,352</b>	<b>3,026,821</b>

2022年から2051年までの期間で比較すると文化施設は、長寿命化改修した場合には、しない場合に比べ**約3兆円の経費が削減**されると試算されます。

# 公立文化施設における将来の更新費用の試算①

## <文化施設の築年数別・施設面積>

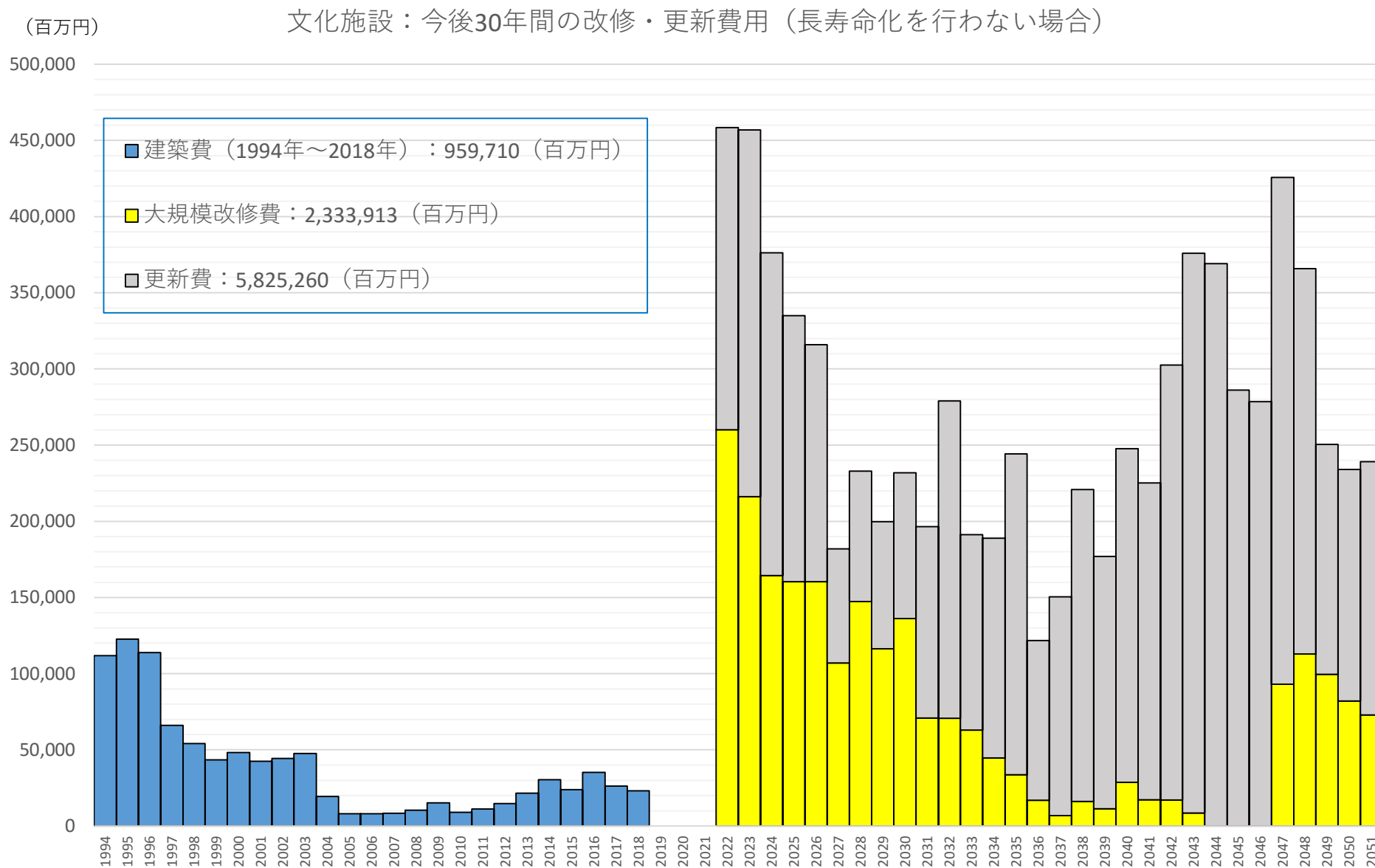
社会教育統計(1968年～2018年)に基づく**文化施設**の築年別施設面積は下図の通りである。1968年は1917年からの面積累計値である。



# 公立文化施設における将来の更新費用の試算②

(長寿命化改修を行わない場合)

文化施設の長寿命化を実施しない場合の維持管理・更新費見通し推計結果は下図の通りである。

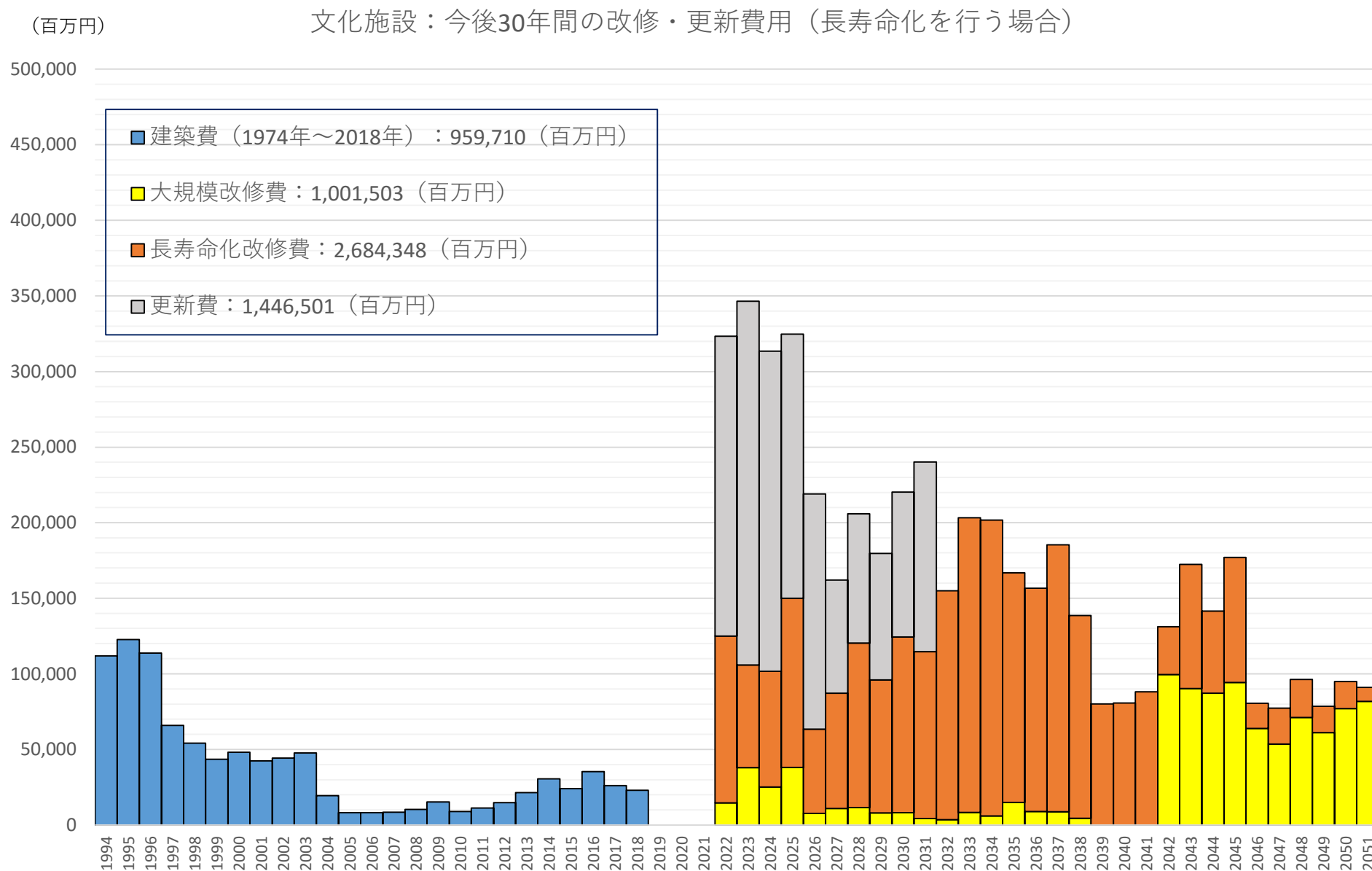


2018年以前は、地方教育費調査による。  
2022年以降は、社会教育統計等を元に作成。

# 公立文化施設における将来の更新費用の試算③

(長寿命化改修を行う場合)

文化施設の長寿命化を行う場合の維持管理・更新費見通し推計結果は下図の通りである。



2018年以前は、地方教育費調査による。  
2022年以降は、社会教育統計等を元に作成。