

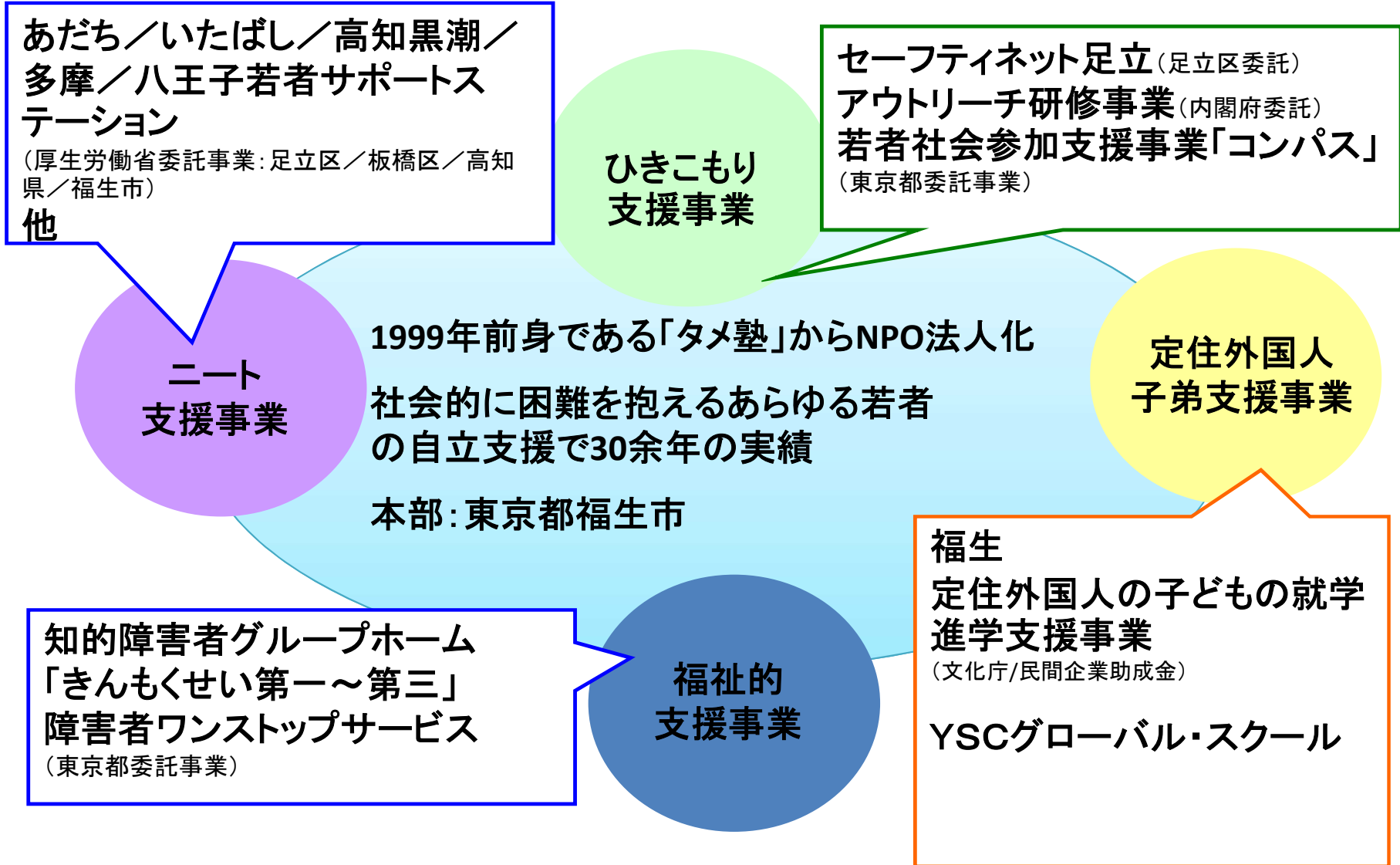
平成28年度文化庁日本語教育大会
第二分科会

若者に対する日本語学習支援 の現状と課題

～学齡期を越えた「若者」日本語学習者を取り巻く課題と支援～

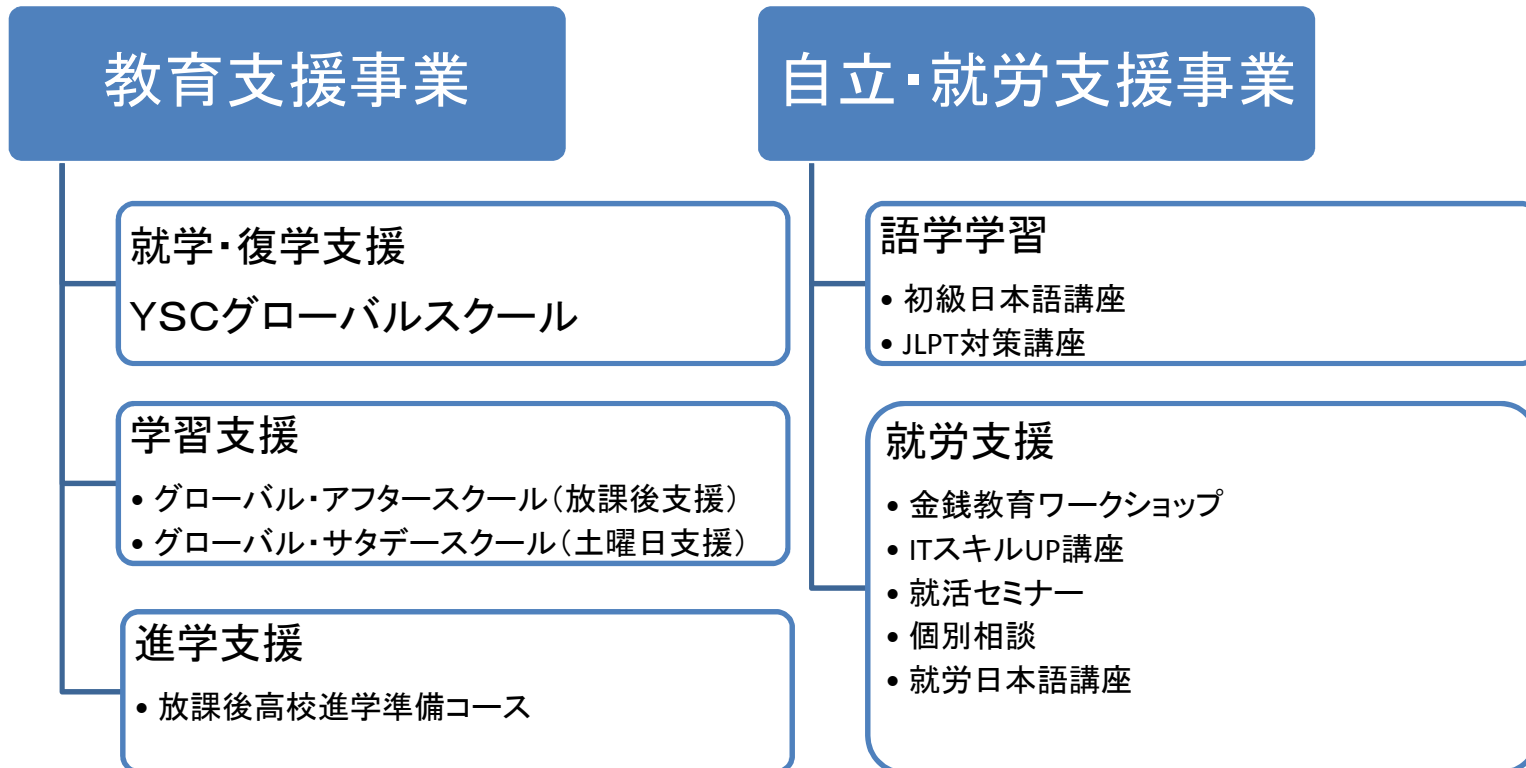
特定非営利活動法人青少年自立援助センター
定住外国人子弟支援事業部
YSCグローバルスクール
多文化コーディネーター
ピッチフォード理絵
pitchford@kodomo-nihongo.com

NPO法人青少年自立援助センター 事業概要



定住外国人子弟支援事業部

- 2010年4月発足
- 外国にルーツを持つ子どもと若者の教育・就労をサポート



東京都福生市



東京都福生市

福生の「外国人」

5.61%
(2016年8月1日)

中国
ベトナム
ネパール
フィリピン……
55か国

年少者人口に占める
外国籍児童生徒割合
東京都市町村部
第一位

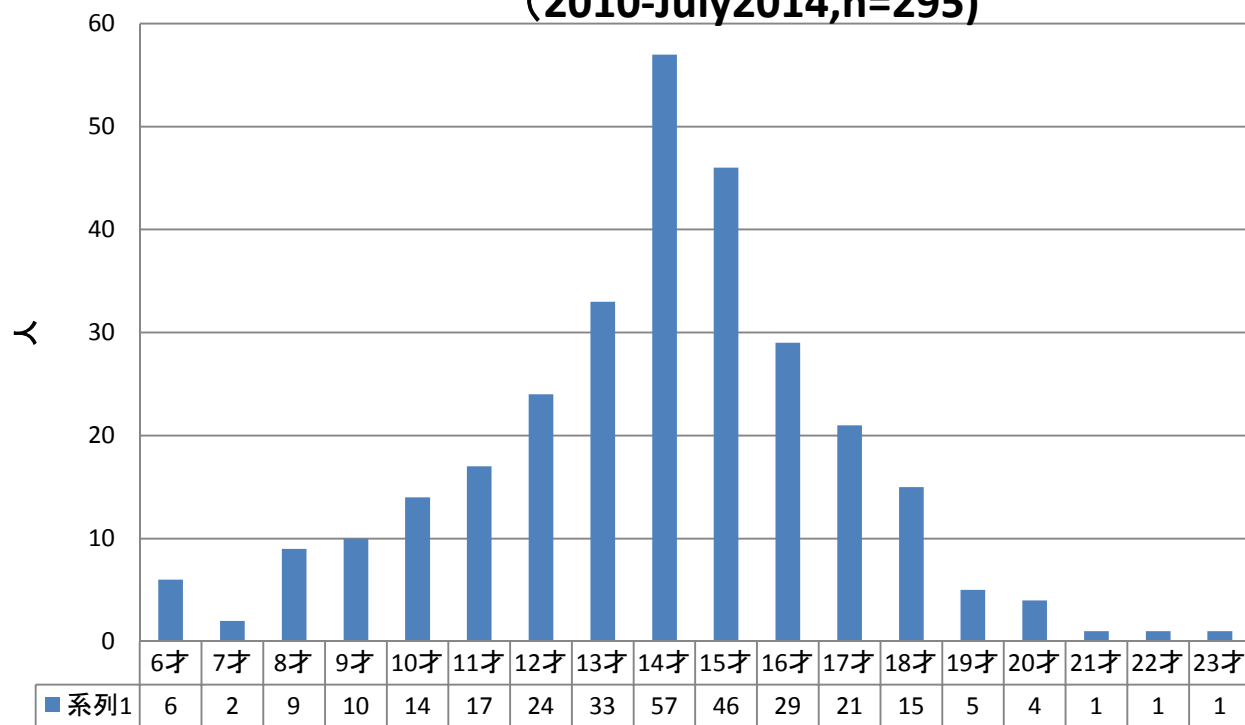
状況の変化と多様性

- 外国人住民の増加→日本全国へ:集住・散住
- 子どもの背景の多様化
新規来日、日本生まれ、国際結婚、呼び寄せ
多言語化、多文化化、階層化・・・
- 滞日環境の多様化
家庭環境、経済状況、雇用形態・・・
- 教育格差
学習歴、就学状況、不就学、若年労働・・・

一人ひとりの「ニーズ」も異なる

10代での来日ケースが多い

在籍生徒年齢(入所時点)
(2010-July2014,n=295)



10代で来日し、公立中学校へ入るには日本語能力が不十分として入所に至るケースや、出身国で義務教育終了後來日し高校進学希望者が多い。
(70%が来日3年未満)

➤当事者状況の困難に加え、支援のむずかしさ／
外国につながりを持つ若者に対応可能な支援者が不足

外国にルーツを持つ若者の現状

こころ と からだ

非自発的来日の場合、**反発・異文化不適應**の可能性高まる

家庭内言語・生活状況により、心身が不安定化することもある

非行、喫煙・飲酒、犯罪、10代での妊娠などリスクが高い

暮らしと生活環境

- 住居
- 経済状況
- 「新しい」家族
- 友人
- 居場所
- 在留資格

外国にルーツを持つ若者の現状

ことば

学習機会
が不足し
ている

学習機関
が不足し
ている

適切な教
材が不足
している

「正しくな
い」日本
語の自然
習得

どこで なにで どこに向かって学ぶか

- 日本語学校？
- ボランティア教室？
- 支援教室？
- 「みんなの日本語」？「大地」？「新日本語の基礎」？
- 「みえこさん」？「日本語学級」？「エリン」？
- 高校進学？専門学校？大学？
- アルバイト？正規就労？結婚？

外国につながりを持つ若者について

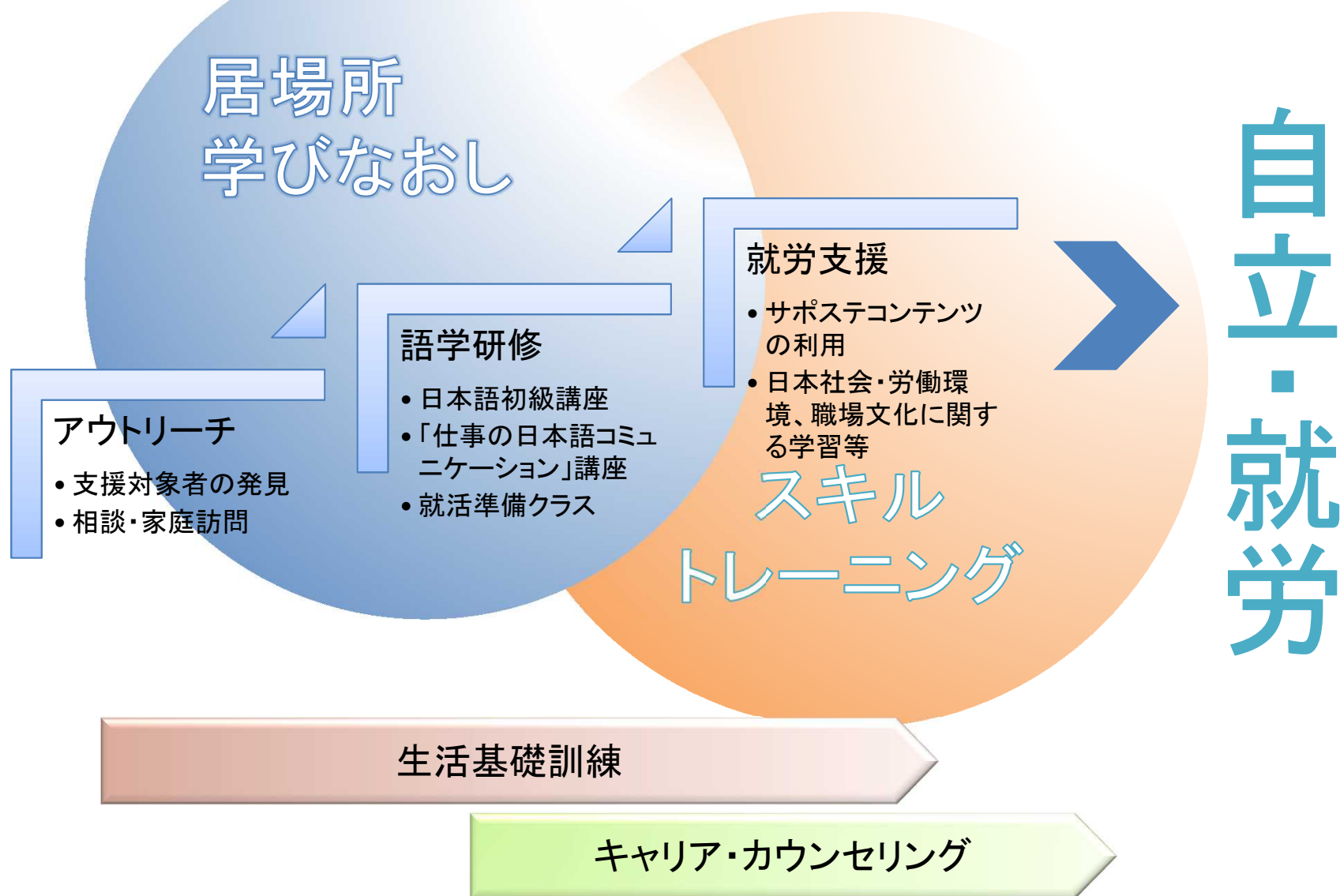
支援の不在

義務教育年齢を外れた場合、支援機関や社会的資源から「見えなく」なる

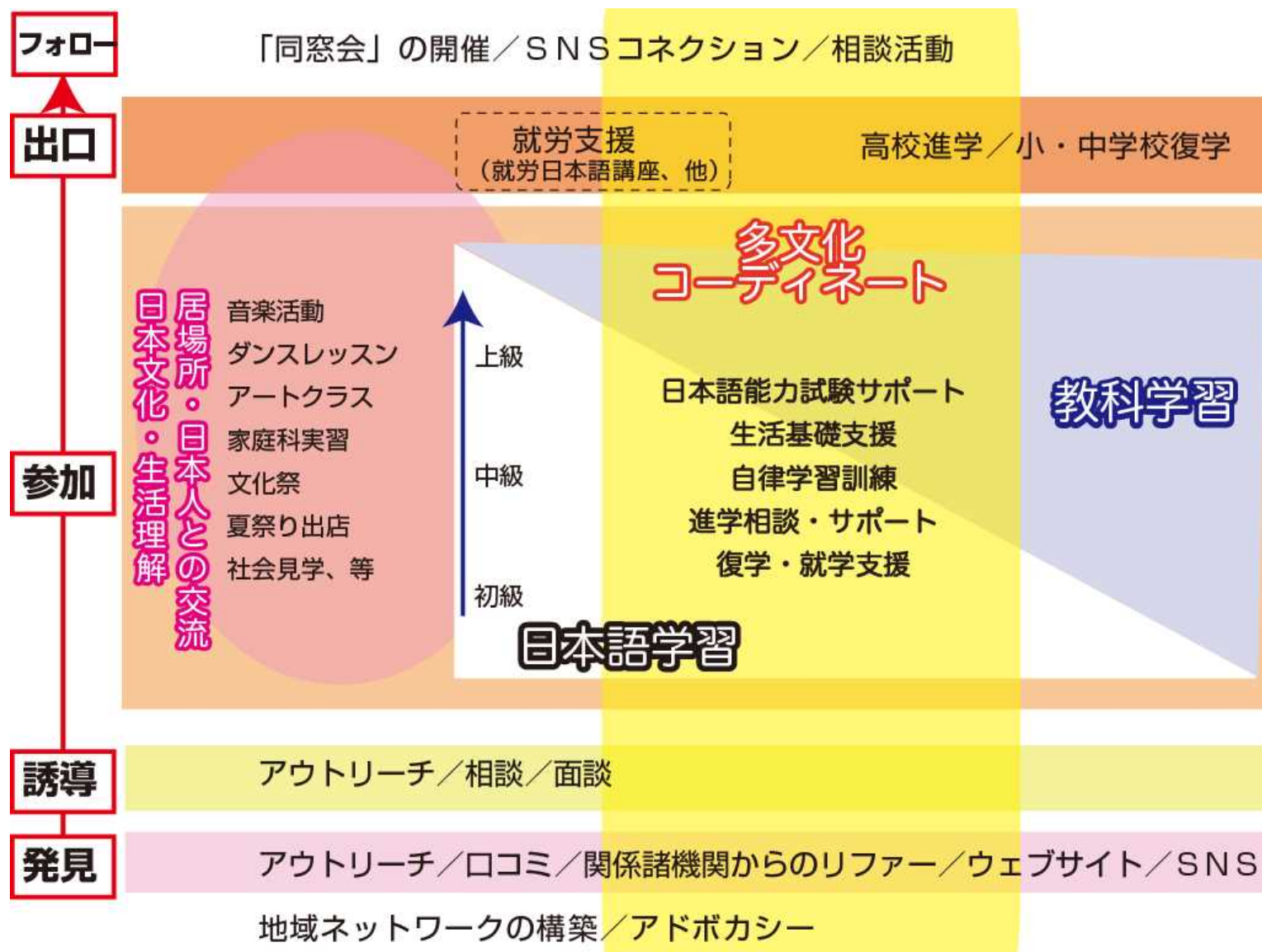
働いた経験とスキル、日本の労働・雇用環境に関する知識がない

自立・就労支援／**機会**の場が限定的（≠就業支援）

青少年自立援助センターにおける 外国につながりを持つ若者自立・就労支援スキーム



青少年自立援助センターにおける 外国につながりを持つ若者支援体制



外国につながりを持つ子どもと若者たちが 日本社会で活躍するために・・・

実態把握

外国にルーツ
を持つ子ども・
若者とその保
護者の実態調
査

外国人ひとり親家庭 ／困窮家庭への支 援

現存・今後実
施される施策
へのアクセス
確保
(多言語対応
／アウトリー
チ)

外国にルーツを持 つ子どもの学習・ 支援機会の確保・ 専門性向上

年少者・ティーンエ
イジャー／日本語
を第1言語とする子
どもに対する日本
語・学習支援人材
の育成

Out of school の子
どもたちのサポート
(居場所、多言語カ
ウンセリング)

就労・自立支援機 会の確保

若者の発見・誘
導

支援者育成

伴走支援

「ショウカイ」を超
えた就労機会選
択の拡大

教育と就労支援の接合

問題点は裏返せば・・・

高い異文化適応能力

高い観察力

高い問題解決能力

忍耐力

すぐれたソーシャルスキル

マルチリンガル

これからの日本社会を支える人材

多様な背景・発想・言語・文化をもち架け橋となる人材

スーパーグローバル人材の原石

S.Hさん

- 中国 吉林省出身
- 一家朝鮮族
- 家庭内言語 朝鮮語
- 15歳 中3で来日 学齡超過のため夜間中学へ
- 都立国際高校在京外国人入試 合格
- 卒業後カナダ Centennial College 留学中
- 将来は4つの国をつなぐ仕事を目指す



N・Rさん

- ネパール カトマンズ出身
- 16歳 G10修了で来日
- 家庭内言語 ネパール語
- 都立高校在京入試不合格→都立定時制高校へ進学
- 3年で卒業 成績優秀で表彰
- 建築の専門学校へ進学