

地方における文化行政の状況について
(平成21年度)

平成23年3月
文 化 庁

は し が き

文化芸術の振興に関する基本的な方針（第3次基本方針）（平成23年2月8日閣議決定）の基本理念にも示されるとおり、心豊かな国民生活を実現するとともに、活力ある社会を構築して国力の増進を図る上で、文化芸術の担うべき役割は大きく、成熟社会における新たな成長分野としての潜在力を喚起していく視点は重要です。

また、我が国には各地域に多様で豊かな文化芸術が存在し、その厚みが日本文化全体の豊かさを成していることを想起すれば、各地域の活性化を図る上でも文化芸術の果たすべき役割は極めて重要になっています。

こうした認識の下、「文化芸術立国」を実現するためには、文化芸術振興の意義に対する国民の理解の上に、個人、企業、NPO・NGOを含む民間団体、地方公共団体、国など各主体が各々の役割を明確化しつつ、相互の連携強化を図り、社会を挙げて文化芸術振興を図る必要があります。文化行政に焦点を当てるならば、各地域の実情を踏まえた特色ある文化芸術振興の主たる役割を担うべき地方公共団体と国が、適切な役割分担の下、一層密接な連携により相乗効果を期することが求められ、そのためにも年々変化する各地域の文化行政の現状と文化芸術を取り巻く諸状況を的確に把握しておく必要があります。

このような趣旨から、本冊子は平成21年度の「地方における文化行政の状況」について取りまとめたものです。

本冊子のとりまとめに当たり、ご協力いただいた都道府県・市区町村ご担当者の方々をはじめ、関係者各位に対し厚く御礼申し上げます。

目 次

1. 文化行政担当部署	
(1) 都道府県	1
(2) 政令指定都市	6
(3) 中核市	8
2. 条例、指針等	
(1) 文化振興のための条例の制定状況	12
(2) 文化政策の指針等の策定状況	16
3. 文化関係経費	
(1) 概要	19
(2) 芸術文化経費	22
(3) 文化財保護経費	41
4. ふるさと納税（寄附）制度の活用状況	49
5. 任期付採用制度（文化芸術分野）の活用状況	50
<参考>様式	57

1. 文化行政担当部署

(1) 都道府県

(平成22年4月1日現在)

		教育委員会	知事部局
北海道	文化振興全般	生涯学習推進局文化・スポーツ課	環境生活部くらし安全局道民活動文化振興課
	芸術文化	生涯学習推進局文化・スポーツ課	環境生活部くらし安全局道民活動文化振興課
	文化財保護	生涯学習振興局文化・スポーツ課	
	国際文化交流	生涯学習推進局文化・スポーツ課	環境生活部くらし安全局道民活動文化振興課
青森県	文化振興全般		環境生活部県民生活文化課
	芸術文化		環境生活部県民生活文化課
	文化財保護	文化財保護課	
	国際文化交流		商工労働部国際交流推進課
岩手県	文化振興全般		政策地域部NPO・文化国際課
	芸術文化	生涯学習文化課	
	文化財保護	生涯学習文化課	
	国際文化交流		政策地域部NPO・文化国際課
宮城県	文化振興全般	生涯学習課	環境生活部消費生活・文化課
	芸術文化	生涯学習課	環境生活部消費生活・文化課
	文化財保護	文化財保護課	
	国際文化交流		環境生活部消費生活・文化課
秋田県	文化振興全般	生涯学習課	生活環境部県民文化政策課
	芸術文化	生涯学習課	生活環境部県民文化政策課
	文化財保護	生涯学習課文化財保護室	
	国際文化交流		企画振興部学術国際局国際課
山形県	文化振興全般		生活環境部生活文化課
	芸術文化		生活環境部生活文化課
	文化財保護	文化財保護推進課	
	国際文化交流		商工観光部経済交流課国際室
福島県	文化振興全般		企画調整部文化スポーツ局文化振興課
	芸術文化	社会教育課	企画調整部文化スポーツ局文化振興課
	文化財保護	文化財課	
	国際文化交流		企画調整部文化スポーツ局文化振興課/ 生活環境部国際課
茨城県	文化振興全般		生活環境部生活文化課
	芸術文化	文化課	生活環境部生活文化課
	文化財保護	文化課	
	国際文化交流		生活環境部国際課
栃木県	文化振興全般		県民生活部県民文化課
	芸術文化	生涯学習課	県民生活部県民文化課
	文化財保護	文化財課	
	国際文化交流		産業労働観光部国際課

		教育委員会	知事部局
群馬県	文化振興全般		生活文化部文化振興課
	芸術文化		生活文化部文化振興課
	文化財保護	文化財保護課	
	国際文化交流		生活文化部国際課
埼玉県	文化振興全般	市町村支援部生涯学習文化財課	県民生活部文化振興課
	芸術文化	市町村支援部生涯学習文化財課	県民生活部文化振興課
	文化財保護	市町村支援部生涯学習文化財課	
	国際文化交流		県民生活部文化振興課
千葉県	文化振興全般		環境生活部県民活動・文化課
	芸術文化	教育振興部生涯学習課/教育振興部文化財課	環境生活部県民活動・文化課
	文化財保護	教育振興部文化財課	
	国際文化交流		総合企画部国際室
東京都	文化振興全般		生活文化局文化振興部企画調整課
	芸術文化		生活文化局文化振興部企画調整課
	文化財保護	地域教育支援部管理課	
	国際文化交流		生活文化局文化振興部企画調整課
神奈川県	文化振興全般		県民局くらし文化部文化課
	芸術文化		県民局くらし文化部文化課
	文化財保護	生涯学習部文化遺産課	
	国際文化交流		県民局くらし文化部文化課
新潟県	文化振興全般		県民生活・環境部文化振興課
	芸術文化	文化行政課	県民生活・環境部文化振興課
	文化財保護	文化行政課	
	国際文化交流	文化行政課	県民生活・環境部文化振興課
富山県	文化振興全般		生活環境文化部文化振興課
	芸術文化		生活環境文化部文化振興課
	文化財保護	生涯学習・文化財室	
	国際文化交流		観光・地域振興局国際・日本海政策課
石川県	文化振興全般		県民文化局文化振興課
	芸術文化		県民文化局文化振興課
	文化財保護	文化財課	
	国際文化交流		観光交流局国際交流課
福井県	文化振興全般	文化課	
	芸術文化	文化課	
	文化財保護	文化課	
	国際文化交流		観光営業部国際・マーケット戦略課
山梨県	文化振興全般		企画県民部生涯学習文化課
	芸術文化		企画県民部生涯学習文化課
	文化財保護	学術文化財課	
	国際文化交流		観光部国際交流課

		教育委員会	知事部局
長野県	文化振興全般		企画部生活文化課
	芸術文化	教学指導課	企画部生活文化課
	文化財保護	文化財・生涯学習課	
	国際文化交流		観光部国際課
岐阜県	文化振興全般		環境生活部人づくり文化課
	芸術文化	社会教育文化課	環境生活部人づくり文化課
	文化財保護	社会教育文化課	
	国際文化交流		環境生活部人づくり文化課
静岡県	文化振興全般		文化・観光部文化学術局文化政策課
	芸術文化		文化・観光部文化学術局文化政策課
	文化財保護	文化財保護課	
	国際文化交流		文化・観光部文化学術局文化政策課
愛知県	文化振興全般		県民生活部文化芸術課
	芸術文化		県民生活部文化芸術課
	文化財保護	生涯学習課文化財保護室	
	国際文化交流		県民生活部文化芸術課
三重県	文化振興全般		生活・文化部文化振興室
	芸術文化		生活・文化部文化振興室
	文化財保護	社会教育・文化財保護室	
	国際文化交流		生活・文化部国際室/ 生活・文化部文化振興室
滋賀県	文化振興全般		県民文化生活部県民文化課
	芸術文化		県民文化生活部県民文化課
	文化財保護	文化財保護課	
	国際文化交流		商工観光労働部観光交流局
京都府	文化振興全般	社会教育課	文化環境部文化芸術室
	芸術文化		文化環境部文化芸術室
	文化財保護	文化財保護課	
	国際文化交流		知事直轄組織国際課
大阪府	文化振興全般		府民文化部都市魅力創造局文化課
	芸術文化		府民文化部都市魅力創造局文化課
	文化財保護	文化財保護課	
	国際文化交流		府民文化部都市魅力創造局文化課
兵庫県	文化振興全般		企画県民部県民文化局芸術文化課
	芸術文化		企画県民部県民文化局芸術文化課
	文化財保護	文化財室	
	国際文化交流		産業労働部観光・国際局国際交流課
奈良県	文化振興全般		文化観光局文化課
	芸術文化		文化観光局文化課、くらし創造部青少年・生涯学習課
	文化財保護	文化財保存課	文化観光局文化課
	国際文化交流		文化観光局国際観光課

		教育委員会	知事部局
和歌山県	文化振興全般	生涯学習局文化遺産課	企画部企画政策局文化国際課
	芸術文化	生涯学習局文化遺産課	企画部企画政策局文化国際課
	文化財保護	生涯学習局文化遺産課	
	国際文化交流		企画部企画政策局文化国際課
鳥取県	文化振興全般		文化観光局文化政策課
	芸術文化		文化観光局文化政策課
	文化財保護	文化財課	
	国際文化交流		文化観光局交流推進課
島根県	文化振興全般		環境生活部文化国際課
	芸術文化		環境生活部文化国際課
	文化財保護	文化財課	
	国際文化交流		環境生活部文化国際課
岡山県	文化振興全般		環境文化部文化振興課
	芸術文化	生涯学習課	環境文化部文化振興課
	文化財保護	文化財課	
	国際文化交流	生涯学習課	
広島県	文化振興全般		環境県民局総務管理部文化芸術課
	芸術文化		環境県民局総務管理部文化芸術課
	文化財保護	管理部文化財課	
	国際文化交流		企画振興局政策企画部国際課
山口県	文化振興全般		環境生活部文化振興課
	芸術文化	社会教育・文化財課	環境生活部文化振興課
	文化財保護	社会教育・文化財課	
	国際文化交流		環境生活部文化振興課/ 地域振興部観光交流局国際課
徳島県	文化振興全般		県民環境部文化スポーツ立県局とくしま文化振興課
	芸術文化	文化の森振興総局	県民環境部文化スポーツ立県局とくしま文化振興課
	文化財保護	教育文化政策課	
	国際文化交流		県民環境部文化スポーツ立県局とくしま文化振興課 県民環境部文化スポーツ立県局国際交流戦略課
香川県	文化振興全般		政策部文化振興課
	芸術文化		政策部文化振興課
	文化財保護	生涯学習・文化財課	
	国際文化交流		総務部国際課・政策部文化振興課
愛媛県	文化振興全般	文化スポーツ部文化振興課	
	芸術文化	文化スポーツ部文化振興課	
	文化財保護	文化スポーツ部文化財保護課	
	国際文化交流	文化スポーツ部文化振興課	経済労働部観光国際局国際交流課
高知県	文化振興全般		文化生活部文化・国際課
	芸術文化		文化生活部文化・国際課
	文化財保護	文化財課	
	国際文化交流		文化生活部文化・国際課

		教育委員会	知事部局
福岡県	文化振興全般		新社会推進部県民文化スポーツ課
	芸術文化	社会教育課	新社会推進部県民文化スポーツ課
	文化財保護	文化財保護課	
	国際文化交流		新社会推進部国際交流局
佐賀県	文化振興全般		統括本部政策監グループ文化創造・世界遺産推進担当
	芸術文化		統括本部政策監グループ文化創造・世界遺産推進担当
	文化財保護	社会教育・文化財課	
	国際文化交流		経営支援本部国際課
長崎県	文化振興全般		文化・スポーツ振興部文化振興課
	芸術文化	学芸文化課	文化・スポーツ振興部文化振興課
	文化財保護	学芸文化課	
	国際文化交流		知事公室国際課
熊本県	文化振興全般		企画振興部文化企画課
	芸術文化	文化課	企画振興部文化企画課
	文化財保護	文化課	
	国際文化交流		企画振興部文化企画課
大分県	文化振興全般		企画振興部文化スポーツ振興課
	芸術文化	文化課	企画振興部文化スポーツ振興課
	文化財保護	文化課	
	国際文化交流	文化課	企画振興部文化スポーツ振興課
宮崎県	文化振興全般		県民政策部文化文教・国際課
	芸術文化	生涯学習課	県民政策部文化文教・国際課
	文化財保護	文化財課	
	国際文化交流	生涯学習課/ 全国高等学校総合文化祭推進室	県民政策部文化文教・国際課
鹿児島県	文化振興全般		総務部県民生活局生活・文化課
	芸術文化		総務部県民生活局生活・文化課
	文化財保護	文化財課	
	国際文化交流		商工労働水産部観光交流局国際交流課/ 総務部県民生活局生活・文化課
沖縄県	文化振興全般		文化環境部文化振興課
	芸術文化	文化課	文化環境部文化振興課
	文化財保護	文化課	
	国際文化交流	文化課	文化環境部文化振興課

1. 文化行政担当部署

(2) 政令指定都市

(平成22年4月1日現在)

		教育委員会	市長部局
札幌市	文化振興全般		観光文化局文化部市民文化課
	芸術文化		観光文化局文化部市民文化課
	文化財保護		観光文化局文化部文化財課
	国際文化交流		観光文化局文化部市民文化課
仙台市	文化振興全般		市民局文化スポーツ部文化振興課
	芸術文化	生涯学習部生涯学習課	市民局文化スポーツ部文化振興課
	文化財保護	生涯学習部文化財課	
	国際文化交流		市民局文化スポーツ部文化振興課/ 企画調整局総合政策部交流政策課
さいたま市	文化振興全般		市民・スポーツ文化局スポーツ文化部文化振興課
	芸術文化		市民・スポーツ文化局スポーツ文化部文化振興課
	文化財保護	生涯学習部文化財保護課	
	国際文化交流		経済局観光政策部国際課
千葉市	文化振興全般		市民局生活文化部文化振興課
	芸術文化		市民局生活文化部文化振興課
	文化財保護	生涯学習部生涯学習振興課	
	国際文化交流		総務局市長公室国際交流課
横浜市	文化振興全般		市民局文化振興部文化振興課
	芸術文化		市民局文化振興部文化振興課
	文化財保護	総務部生涯学習文化財課	
	国際文化交流		APEC・創造都市事業本部創造都市推進課
川崎市	文化振興全般		市民・こども局市民文化室
	芸術文化		市民・こども局市民文化室
	文化財保護	生涯学習部文化財課	
	国際文化交流		総務局総務部交流推進課/ 市民・こども局市民文化室
相模原市	文化振興全般		市民部文化振興課
	芸術文化		市民部文化振興課
	文化財保護	生涯学習部文化財保護課	
	国際文化交流		渉外部渉外課
新潟市	文化振興全般		文化観光・スポーツ部文化政策課
	芸術文化		文化観光・スポーツ部文化政策課
	文化財保護		文化観光・スポーツ部歴史文化課
	国際文化交流		経済・国際部国際課
静岡市	文化振興全般		生活文化局文化スポーツ部文化振興課
	芸術文化		生活文化局文化スポーツ部文化振興課
	文化財保護		生活文化局文化スポーツ部文化財課
	国際文化交流		生活文化局市民生活部国際課

		教育委員会	市長部局
浜松市	文化振興全般		生活文化部文化政策課
	芸術文化		生活文化部文化政策課
	文化財保護		生活文化部文化財課
	国際文化交流		企画部国際課
名古屋市	文化振興全般		市民経済局文化観光部文化振興室
	芸術文化		市民経済局文化観光部文化振興室
	文化財保護	生涯学習部文化財保護室	
	国際文化交流		市長室国際交流課/ 市民経済局文化観光部文化振興室
京都市	文化振興全般		文化市民局文化芸術都市推進室文化芸術企画課
	芸術文化		文化市民局文化芸術都市推進室文化芸術企画課
	文化財保護		文化市民局文化芸術都市推進室文化財保護課
	国際文化交流		総合企画局国際化推進室
大阪市	文化振興全般		ゆとりとみどり振興局文化部文化振興担当
	芸術文化		ゆとりとみどり振興局文化部文化振興担当/ ゆとりとみどり振興局文化部博物館群担当
	文化財保護	生涯学習部文化財保護担当	
	国際文化交流		政策企画室秘書部国際交流企画担当/ ゆとりとみどり振興局文化部文化振興担当
堺市	文化振興全般		市長公室文化部文化課
	芸術文化		市長公室文化部文化課
	文化財保護		市長公室文化部文化財課
	国際文化交流		市長公室国際部国際課
神戸市	文化振興全般		市民参画推進局文化交流部
	芸術文化		市民参画推進局文化交流部
	文化財保護	社会教育部文化財課	
	国際文化交流		市長室国際交流推進部国際交流課
岡山市	文化振興全般		市民局文化振興課
	芸術文化		市民局文化振興課
	文化財保護	文化財課	
	国際文化交流		市民局国際課
広島市	文化振興全般		市民局文化スポーツ部文化振興課
	芸術文化		市民局文化スポーツ部文化振興課
	文化財保護		市民局文化スポーツ部文化財課
	国際文化交流		市民局文化スポーツ部文化振興課
北九州市	文化振興全般		企画文化局文化振興課
	芸術文化		企画文化局文化振興課
	文化財保護	生涯学習部文化財課	
	国際文化交流		企画文化局文化振興課/ 企画文化局国際政策課
福岡市	文化振興全般		市民局文化・スポーツ部文化振興課
	芸術文化		市民局文化・スポーツ部文化振興課
	文化財保護	文化財部文化財整備課	
	国際文化交流		総務企画局国際部国際課

1. 文化行政担当部署

(3) 中核市

(平成22年4月1日現在)

		教育委員会	市長部局
函館市	文化振興全般	生涯学習部文化振興課	
	芸術文化	生涯学習部文化振興課	
	文化財保護	生涯学習部文化財課	
	国際文化交流		企画部国際課
旭川市	文化振興全般	社会教育部文化振興課	
	芸術文化	社会教育部文化振興課	
	文化財保護	社会教育部文化振興課	
	国際文化交流		市民生活部国際交流課
青森市	文化振興全般	文化スポーツ振興課	
	芸術文化	文化スポーツ振興課	
	文化財保護	文化財課	
	国際文化交流		市民生活部市民協働推進課
盛岡市	文化振興全般	生涯学習課	
	芸術文化	生涯学習課	
	文化財保護	歴史文化課	
	国際文化交流		市民部男女参画国際課
秋田市	文化振興全般	文化振興室	
	芸術文化	文化振興室	
	文化財保護	文化振興室	
	国際文化交流		企画調整部企画調整課
郡山市	文化振興全般	生涯学習部文化課	
	芸術文化	生涯学習部文化課	
	文化財保護	生涯学習部文化課	
	国際文化交流		総合政策部まちづくり政策課
いわき市	文化振興全般	文化課	
	芸術文化	文化課	
	文化財保護	文化課	
	国際文化交流		市民協働部市民協働課
宇都宮市	文化振興全般	文化課	
	芸術文化	文化課	
	文化財保護	文化課	
	国際文化交流		市民生活部国際交流プラザ
前橋市	文化振興全般		政策部文化国際課
	芸術文化		政策部文化国際課
	文化財保護	管理部文化財保護課	
	国際文化交流		政策部文化国際課
川越市	文化振興全般		文化スポーツ部文化振興課
	芸術文化		文化スポーツ部文化振興課/ 美術館
	文化財保護	教育総務部文化財保護課/ 教育総務部博物館	都市計画部都市景観課
	国際文化交流		文化スポーツ部文化振興課

		教育委員会	市長部局
船橋市	文化振興全般	生涯学習部文化課	
	芸術文化	生涯学習部文化課	
	文化財保護	生涯学習部文化課	
	国際文化交流		市長事務局市長公室国際交流室
柏市	文化振興全般	生涯学習部文化課	
	芸術文化	生涯学習部文化課	
	文化財保護	生涯学習部文化課	
	国際文化交流		企画部国際交流室
横須賀市	文化振興全般		政策推進部文化振興課
	芸術文化		政策推進部文化振興課
	文化財保護	生涯学習部生涯学習課	
	国際文化交流		政策推進部国際交流課
富山市	文化振興全般		企画管理部文化国際課
	芸術文化		企画管理部文化国際課
	文化財保護	生涯学習課	
	国際文化交流		企画管理部文化国際課
金沢市	文化振興全般		都市政策局文化交流部文化政策課
	芸術文化		都市政策局文化交流部文化政策課
	文化財保護		都市政策局歴史遺産保存部文化財保護課
	国際文化交流		都市政策局文化交流部文化政策課/ 都市政策局文化交流部国際交流課
長野市	文化振興全般	生涯学習課	
	芸術文化	生涯学習課	
	文化財保護	文化財課	
	国際文化交流		企画政策部秘書課国際室
岐阜市	文化振興全般		市民参画部男女共同参画・文化課
	芸術文化		市民参画部男女共同参画・文化課
	文化財保護	社会教育課	
	国際文化交流		市民参画部国際課
豊橋市	文化振興全般		文化市民部文化課
	芸術文化	教育部美術博物館	文化市民部文化課
	文化財保護	教育部美術博物館	
	国際文化交流		文化市民部多文化共生・国際課
豊田市	文化振興全般	教育行政部文化振興課	
	芸術文化	教育行政部文化振興課/ 教育行政部美術館	
	文化財保護	教育行政部文化財課	
	国際文化交流	教育行政部文化振興課	総合企画部国際課
岡崎市	文化振興全般		市民文化部文化国際課
	芸術文化		市民文化部文化国際課
	文化財保護	社会教育課	
	国際文化交流		市民文化部文化国際課

		教育委員会	市長部局
大津市	文化振興全般		市民部国際文化交流課
	芸術文化		市民部国際文化交流課
	文化財保護	文化財保護課	
	国際文化交流		市民部国際文化交流課
高槻市	文化振興全般		市民参画部文化振興課
	芸術文化		市民参画部文化振興課
	文化財保護	教育指導部文化財課	
	国際文化交流		市長公室秘書室
東大阪市	文化振興全般		人権文化部文化国際課
	芸術文化	社会教育部社会教育課/ 社会教育部文化財課	人権文化部文化国際課
	文化財保護	社会教育部文化財課	
	国際文化交流		人権文化部文化国際課
姫路市	文化振興全般		交流振興局文化交流課
	芸術文化		交流振興局文化交流課
	文化財保護	文化財課	
	国際文化交流		交流振興局文化交流課
西宮市	文化振興全般		総合企画局文化まちづくり部文化振興グループ
	芸術文化		総合企画局文化まちづくり部文化振興グループ
	文化財保護	社会教育部文化財グループ	
	国際文化交流		総合企画局市長室秘書・国際課
尼崎市	文化振興全般		環境市民局ちかまつ・文化・まち情報課
	芸術文化		環境市民局ちかまつ・文化・まち情報課
	文化財保護	社会教育室歴博・文化財担当	
	国際文化交流		企画財政局秘書室秘書担当
奈良市	文化振興全般		市民活動部文化・スポーツ振興課
	芸術文化		市民活動部文化・スポーツ振興課
	文化財保護	教育総務部文化財課	
	国際文化交流		観光経済部観光交流課
和歌山市	文化振興全般	生涯学習部文化振興課	
	芸術文化	生涯学習部文化振興課	
	文化財保護	生涯学習部文化振興課	
	国際文化交流		市長公室秘書広報部国際交流課
倉敷市	文化振興全般		文化産業局文化観光部文化振興課
	芸術文化		文化産業局文化観光部文化振興課
	文化財保護	生涯学習部文化財保護課	
	国際文化交流		文化産業局文化観光部国際課
福山市	文化振興全般	社会教育部文化課	
	芸術文化	社会教育部文化課	
	文化財保護	社会教育部文化課	
	国際文化交流	社会教育部文化課	市民局市民部市民相談課

		教育委員会	市長部局
下関市	文化振興全般		市民部市民文化課
	芸術文化	下関市立美術館	市民部市民文化課
	文化財保護	文化財保護課	
	国際文化交流		市民部市民文化課
高松市	文化振興全般		市民政策部国際文化・スポーツ局国際文化振興課
	芸術文化		市民政策部国際文化・スポーツ局国際文化振興課
	文化財保護	教育部文化財課	
	国際文化交流		市民政策部国際文化・スポーツ局国際文化振興課
松山市	文化振興全般		総合政策部国際文化振興課
	芸術文化		総合政策部国際文化振興課
	文化財保護	文化財課	
	国際文化交流		総合政策部国際文化振興課
高知市	文化振興全般		総務部 総合政策課
	芸術文化	生涯学習課	
	文化財保護	生涯学習課	
	国際文化交流		総務部 総務課
久留米市	文化振興全般		文化観光部市民文化振興課
	芸術文化		文化観光部市民文化振興課
	文化財保護		文化観光部文化財保護課
	国際文化交流		文化観光部国際化推進室
長崎市	文化振興全般		文化観光部文化振興課
	芸術文化		文化観光部文化振興課
	文化財保護		文化観光部文化財課/ 文化観光部出島復元整備室
	国際文化交流		文化観光部文化振興課/ 文化観光部国際課
熊本市	文化振興全般		市民文化生活局文化生活部文化国際課
	芸術文化		市民文化生活局文化生活部文化国際課
	文化財保護	生涯学習部文化財課	
	国際文化交流		市民文化生活局文化生活部文化国際課
大分市	文化振興全般	教育部生涯学習課	
	芸術文化	教育部生涯学習課/大分市美術館美術振興課	
	文化財保護	教育部文化財課	
	国際文化交流		企画部文化国際課
宮崎市	文化振興全般		市民部文化スポーツ課
	芸術文化		市民部文化スポーツ課
	文化財保護	文化財課	
	国際文化交流		市民部地域コミュニティ課
鹿児島市	文化振興全般	管理部文化課	
	芸術文化	管理部文化課	
	文化財保護	管理部文化課	
	国際文化交流		総務局市長室国際交流課

2. 条例、指針等

(1) 文化振興のための条例の制定状況

注)「文化振興のための条例」とは、地方公共団体における文化振興全般について規定する条例(基金に関する条例, 文化施設等の管理運営に関する条例, 文化財保護関係条例などは除く)。

① 都道府県

(平成22年7月1日現在)

No	都道府県名	条例名	制定年度
1	北海道	北海道文化振興条例	平成6年度
2	岩手県	岩手県文化芸術振興基本条例	平成19年度
3	宮城県	宮城県文化芸術振興条例	平成16年度
4	福島県	福島県文化振興条例	平成15年度
5	栃木県	栃木県文化振興条例	平成19年度
6	埼玉県	埼玉県文化芸術振興基本条例	平成21年度
7	東京都	東京都文化振興条例	昭和58年度
8	神奈川県	神奈川県文化芸術振興条例	平成20年度
9	富山県	富山県民文化条例	平成8年度
10	岐阜県	岐阜県文化芸術振興基本条例	平成20年度
11	静岡県	静岡県文化振興基本条例	平成18年度
12	滋賀県	滋賀県文化振興条例	平成21年度
13	京都府	京都府文化力による京都活性化推進条例	平成17年度
14	大阪府	大阪府文化振興条例	平成16年度
15	和歌山県	和歌山県文化芸術振興条例	平成20年度
16	鳥取県	鳥取県文化芸術振興条例	平成15年度
17	岡山県	岡山県文化振興基本条例	平成17年度
18	広島県	広島県文化芸術振興のまちづくり推進条例	平成18年度
19	山口県	山口県文化芸術振興条例	平成19年度
20	徳島県	徳島県文化振興条例	平成16年度
21	香川県	文化芸術の振興による心豊かで活力あふれる香川づくり条例	平成19年度
22	熊本県	熊本県文化振興基本条例	昭和63年度
23	大分県	大分県文化振興条例	平成15年度
24	鹿児島県	鹿児島県文化芸術の振興に関する条例	平成16年度

② 政令指定都市

No.	市名	条例の名称	制定年度
1	札幌市	札幌市文化芸術振興条例	平成19年度
2	川崎市	川崎市文化芸術振興条例	平成16年度
3	京都市	京都文化芸術都市創生条例	平成17年度
4	大阪市	大阪市芸術文化振興条例	平成16年度

③ 中核市

No.	市名	条例の名称	制定年度
1	函館市	函館市文化芸術振興条例	平成17年度
2	旭川市	旭川市文化芸術振興条例	平成20年度
3	秋田市	秋田市文化振興条例	昭和57年度
4	横須賀市	文化振興条例	平成19年度
5	長野市	長野市文化芸術及びスポーツの振興による文化力あふれるまちづくり条例	平成21年度
6	東大阪市	東大阪市文化芸術振興条例	平成20年度
7	奈良市	奈良市文化振興条例	平成18年度
8	久留米市	久留米市文化芸術振興条例	平成17年度

④ 市区町村

No	都道府県名	市区町村名	条例名	制定年度
1	北海道	士別市	士別市文化振興条例	平成17年度
2		苫小牧市	苫小牧市民文化芸術振興条例	平成13年度
3		様似町	様似町文化振興条例	平成5年度
4		釧路市	釧路市文化振興条例	平成17年度
5		小樽市	小樽市文化芸術振興条例	平成17年度
6		三笠市	三笠市民文化芸術振興条例	平成16年度
7	岩手県	二戸市	二戸市宝を生かしたまちづくり条例	平成17年度
8	宮城県	気仙沼市	気仙沼市文化芸術振興条例	平成17年度
9		利府町	利府町文化芸術振興条例	平成18年度
10	福島県	矢吹町	矢吹町文化・スポーツ振興条例	平成7年度
11	茨城県	牛久市	牛久市文化芸術振興条例	平成14年度
12		つくば市	つくば市文化芸術振興基本条例	平成16年度
13	栃木県	小山市	小山市文化芸術振興条例	平成18年度
14	千葉県	我孫子市	我孫子市文化芸術振興条例	平成21年度
15	東京都	千代田区	千代田区文化芸術基本条例	平成15年度
16		港区	港区文化芸術振興条例	平成18年度
17		新宿区	新宿区文化芸術振興基本条例	平成22年度
18		品川区	品川区文化芸術・スポーツまちづくり条例	平成19年度
19		目黒区	目黒区芸術文化振興条例	平成14年度
20		世田谷区	世田谷区文化及び芸術の振興に関する条例	平成17年度
21		渋谷区	渋谷区文化芸術振興基本条例	平成16年度
22		豊島区	豊島区文化芸術振興条例	平成17年度
23		板橋区	板橋区文化芸術振興基本条例	平成17年度
24		練馬区	練馬区文化芸術振興条例	平成16年度
25		足立区	足立区文化芸術振興基本条例	平成16年度
26		江戸川区	江戸川区文化振興条例	昭和61年度
27		立川市	立川市文化芸術まちづくり条例	平成16年度
28		昭島市	昭島市文化芸術振興基本条例	平成20年度
29		小金井市	小金井市芸術文化振興条例	平成18年度
30		国分寺市	国分寺市文化振興条例	平成19年度
31	西東京市	西東京市文化芸術振興条例	平成22年度	
32	神奈川県	逗子市	逗子市文化振興条例	平成21年度
33		大和市	大和市文化芸術振興条例	平成21年度
34	山梨県	富士河口湖町	富士河口湖町心豊かな文化の町づくり振興条例	平成15年度
35		都留市	都留市文化のまちづくり条例	平成19年度

No	都道府県名	市区町村名	条例名	制定年度
36	長野県	松本市	松本市文化芸術振興条例	平成15年度
37		中野市	中野市文化芸術振興条例	平成20年度
38	愛知県	春日井市	春日井市文化振興基本条例	平成14年度
39	三重県	津市	津市文化振興条例	平成17年度
40		四日市市	四日市市文化振興条例	平成14年度
41		松阪市	松阪市文化芸術振興条例	平成20年度
42	京都府	城陽市	城陽市文化芸術振興条例	平成17年度
43		八幡市	八幡市文化芸術振興条例	平成16年度
44	大阪府	豊中市	豊中市文化芸術振興条例	平成17年度
45		吹田市	吹田市文化振興基本条例	平成17年度
46		泉大津市	泉大津市文化芸術振興条例	平成18年度
47		寝屋川市	寝屋川市文化振興条例	平成22年度
48		門真市	門真市文化芸術振興条例	平成18年度
49		摂津市	摂津市文化振興条例	平成17年度
50		能勢町	浄瑠璃の里文化振興条例	平成17年度
51	兵庫県	明石市	明石文化芸術創生条例	平成20年度
52		芦屋市	芦屋市文化基本条例	平成21年度
53	島根県	出雲市	21世紀出雲芸術文化のまちづくり条例	平成17年度
54			21世紀出雲「神在月」文化振興条例	平成20年度
55	徳島県	鳴門市	鳴門市文化のまちづくり条例	平成18年度
56	香川県	丸亀市	丸亀市文化振興条例	平成16年度
57	福岡県	飯塚市	飯塚市文化振興基本条例	平成18年度
58		筑紫野市	筑紫野市文化振興条例	平成21年度
59		宗像市	宗像市文化芸術振興条例	平成21年度
60		太宰府市	太宰府市文化振興条例	平成9年度
61		古賀市	古賀市文化芸術振興条例	平成20年度
62		朝倉市	朝倉市文化芸術振興条例	平成22年度
63	熊本県	宇土市	宇土市伝統文化継承条例	平成17年度
64	大分県	日田市	日田市文化振興条例	平成17年度

(2)文化政策の指針等の策定状況

注1)「文化政策の指針等」とは、地方公共団体における文化振興全般、市民や文化団体による芸術文化振興について規定する計画、指針等(計画、指針、ビジョン、プラン、方針、構想など名称は問わない)。
注2)文化芸術振興基本法施行(平成13年12月7日)以降に策定されたもの。

①都道府県

No.	都道府県名	指針等の名称	策定年月	期間
1	岩手県	岩手県文化芸術振興指針	平成20年12月	5年間
2	宮城県	文化芸術振興ビジョン	平成17年7月	10年間
3	秋田県	あきた文化振興ビジョン	平成17年3月	概ね10年間
4	山形県	やまがた文化振興プラン	平成18年3月	概ね10年間
5	福島県	福島県文化振興基本計画「ふくしま文化元気創造プラン」	平成22年3月	5年間
6	茨城県	いばらき文化振興ビジョン	平成16年3月	概ね16年間
7	栃木県	栃木県文化振興基本計画	平成21年2月	10年間
8	千葉県	文化のうねりを巻き起こす～文化振興の基本的な考え方～	平成18年3月	5～10年間
9	東京都	東京都文化振興指針	平成18年5月	概ね10年間
10	神奈川県	かながわ文化芸術振興指針	平成16年3月	概ね10年間
11		かながわ文化芸術振興計画	平成21年3月	5年間
12	富山県	新世紀とやま文化振興計画	平成18年10月	10年間
13	長野県	長野県文化芸術振興指針	平成21年3月	概ね10年間
14	岐阜県	岐阜県文化振興指針	平成19年6月	中長期
15	静岡県	静岡県文化振興基本計画	平成20年3月	3年間
16	愛知県	文化芸術創造あいちづくり推進方針	平成19年12月	5年間
17	三重県	三重の文化振興方針	平成20年3月	特になし
18	京都府	21世紀の京都文化力創造ビジョン	平成18年12月	5年間
19	大阪府	大阪文化振興新戦略(第2次大阪府文化振興計画)	平成22年3月	3年間
20	兵庫県	芸術文化振興ビジョン	平成16年5月	7～12年間
21	奈良県	奈良県文化芸術振興プラン	平成16年3月	7年間
22	和歌山県	和歌山県文化芸術振興基本計画	平成22年4月	5年間
23	岡山県	おかやま文化振興ビジョン	平成20年2月	10年間
24	広島県	ひろしま文化・芸術振興ビジョン	平成15年3月	特になし
25	山口県	やまぐち文化ビジョン21	平成16年3月	7年間
26	徳島県	徳島県文化振興基本方針	平成18年3月	10年間
27	香川県	香川県文化芸術振興計画	平成20年10月	5年間
28	高知県	高知県芸術文化振興ビジョン	平成18年3月	10年間
29	福岡県	福岡県文化振興プラン	平成17年3月	10年間
30	長崎県	長崎県文化振興基本計画	平成16年3月	5年間
31		長崎県文化活力行動プログラム	平成20年2月	3年間
32	大分県	大分県文化振興基本方針	平成17年3月	特になし
33	宮崎県	元みやざき文化振興ビジョン	平成18年3月	特になし
34	鹿児島県	鹿児島県文化芸術振興指針	平成18年3月	特になし
35	沖縄県	沖縄県文化振興指針	平成17年3月	特になし
36		第3次沖縄県文化振興計画	平成20年3月	4年間

② 政令指定都市

No.	市名	指針等の名称	策定年月	期間
1	札幌市	札幌市文化芸術基本計画	平成21年3月	5年間
2	仙台市	仙台市における芸術文化振興のための指針	平成19年3月	短中期的期間を別途
3	さいたま市	さいたま市文化芸術振興計画	平成18年3月	8年間
4	千葉市	千葉市文化芸術振興計画	平成20年3月	8年間
5	横浜市	横浜市の文化芸術政策における中期的方針	平成18年3月	5年間
6	川崎市	川崎市文化芸術振興計画	平成20年3月	6年間
7	相模原市	さがみはら文化振興プラン	平成22年3月	10年間
8	静岡市	静岡市文化振興ビジョン	平成18年3月	9年間
9	名古屋市	名古屋市文化振興計画	平成22年3月	4年間
10	京都市	京都文化芸術都市創生計画	平成19年3月	10年間
11	大阪市	大阪市芸術文化創造・観光振興行動計画	平成18年4月	5年間
12	堺市	堺市文化芸術推進プラン	平成20年8月	5年間
13	神戸市	神戸2010ビジョン 文化創生都市推進プラン	平成17年6月	5年間
14	福岡市	福岡市文化芸術振興ビジョン	平成20年12月	概ね10年間

③ 中核市

No.	市名	指針等の名称	策定年月	期間
1	函館市	函館市文化芸術の振興に関する基本方針	平成19年3月	特になし
2	郡山市	郡山市文化芸術振興基本計画	平成20年2月	10年間
3	宇都宮市	宇都宮市文化振興基本計画	平成18年4月	10年間
4	柏市	第二次柏市芸術文化振興計画	平成18年4月	5年間
5	横須賀市	文化振興基本計画	平成20年3月	5年間
6	金沢市	金沢市文化芸術振興プラン	平成18年3月	特になし
7	長野市	長野市文化芸術振興計画	平成22年4月	7年間
8	岐阜市	岐阜市芸術文化振興指針	平成19年3月	概ね10年間
9	豊田市	豊田市文化芸術振興計画	平成20年4月	10年間
10	岡崎市	岡崎市文化振興推進計画	平成18年3月	5年間
11	東大阪市	東大阪市文化政策ビジョン	平成20年3月	概ね10年間
12	西宮市	西宮市文化振興ビジョン	平成18年3月	10年間
13	奈良市	奈良市文化振興計画	平成21年3月	12年間
14	倉敷市	倉敷市文化振興基本計画	平成22年3月	10年間
15	高松市	新高松市文化芸術振興ビジョン	平成19年2月	9年間
16	久留米市	久留米市文化芸術振興基本計画	平成19年9月	8年間
17	熊本市	熊本市文化芸術振興指針	平成22年3月	特になし
18	宮崎市	宮崎市文化振興計画	平成17年3月	5年間

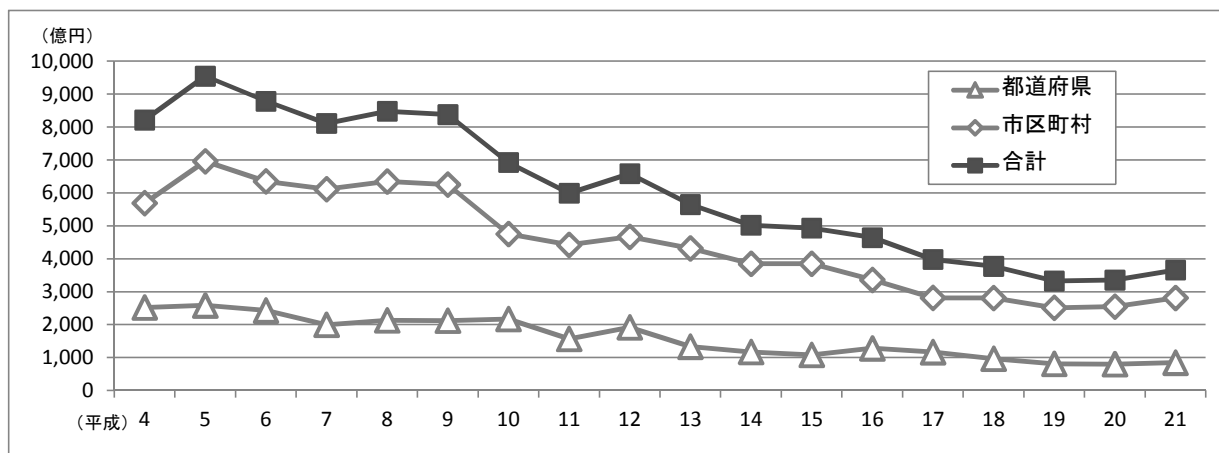
④その他市区町村(政令市・中核市を除く)

No.	都道府県名	文化政策指針 策定市区町村数	全市区町村数 (政令市・中核市を除く)
1	北海道	12	176
2	青森県	1	39
3	岩手県	1	33
4	宮城県	2	34
5	秋田県	0	24
6	山形県	3	35
7	福島県	1	57
8	茨城県	4	44
9	栃木県	1	26
10	群馬県	1	34
11	埼玉県	0	62
12	千葉県	3	51
13	東京都	18	62
14	神奈川県	2	29
15	新潟県	1	29
16	富山県	0	14
17	石川県	0	18
18	福井県	2	17
19	山梨県	2	27
20	長野県	4	76
21	岐阜県	1	41
22	静岡県	1	33
23	愛知県	6	53
24	三重県	3	29
25	滋賀県	4	19
26	京都府	4	25
27	大阪府	8	39
28	兵庫県	5	37
29	奈良県	0	38
30	和歌山県	0	29
31	鳥取県	0	19
32	島根県	1	21
33	岡山県	1	25
34	広島県	0	21
35	山口県	1	18
36	徳島県	1	24
37	香川県	1	16
38	愛媛県	0	19
39	高知県	0	33
40	福岡県	5	57
41	佐賀県	0	20
42	長崎県	1	20
43	熊本県	6	44
44	大分県	3	17
45	宮崎県	2	25
46	鹿児島県	0	42
47	沖縄県	3	41
合計		115	1,692

3. 文化関係経費

(1) 概要

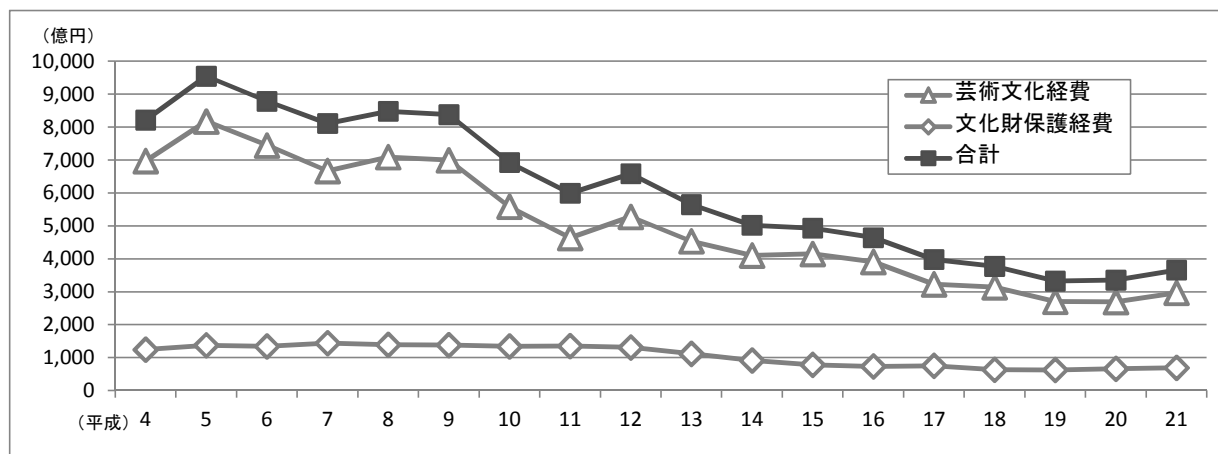
①都道府県、市区町村別集計額の推移



(単位:千円)

年度	都道府県	市区町村	合計	増減 (対前年度)	増減率 (対前年度)
21	84,795,833	281,282,594	366,078,427	30,626,387	9.1%
20	80,349,396	255,102,644	335,452,040	2,690,184	0.8%
19	81,292,262	251,469,594	332,761,856	△ 44,813,983	△ 11.9%
18	96,713,621	280,862,218	377,575,839	△ 20,676,047	△ 5.2%
17	116,778,371	281,473,515	398,251,886	△ 66,261,882	△ 14.3%
16	128,342,053	336,171,715	464,513,768	△ 28,856,679	△ 5.8%
15	108,265,927	385,104,520	493,370,447	△ 8,717,198	△ 1.7%
14	117,122,157	384,965,488	502,087,645	△ 62,966,718	△ 11.1%
13	133,346,209	431,708,154	565,054,363	△ 93,655,244	△ 14.2%
12	191,973,978	466,735,629	658,709,607	59,450,957	9.9%
11	156,837,807	442,420,843	599,258,650	△ 93,491,803	△ 13.5%
10	217,113,342	475,637,111	692,750,453	△ 145,163,488	△ 17.3%
9	212,265,757	625,648,184	837,913,941	△ 10,324,552	△ 1.2%
8	213,205,658	635,032,835	848,238,493	37,072,529	4.6%
7	199,803,839	611,362,125	811,165,964	△ 67,464,711	△ 7.7%
6	243,189,194	635,441,481	878,630,675	△ 76,319,331	△ 8.0%
5	258,637,702	696,312,304	954,950,006	133,435,550	16.2%
4	252,308,577	569,205,879	821,514,456		

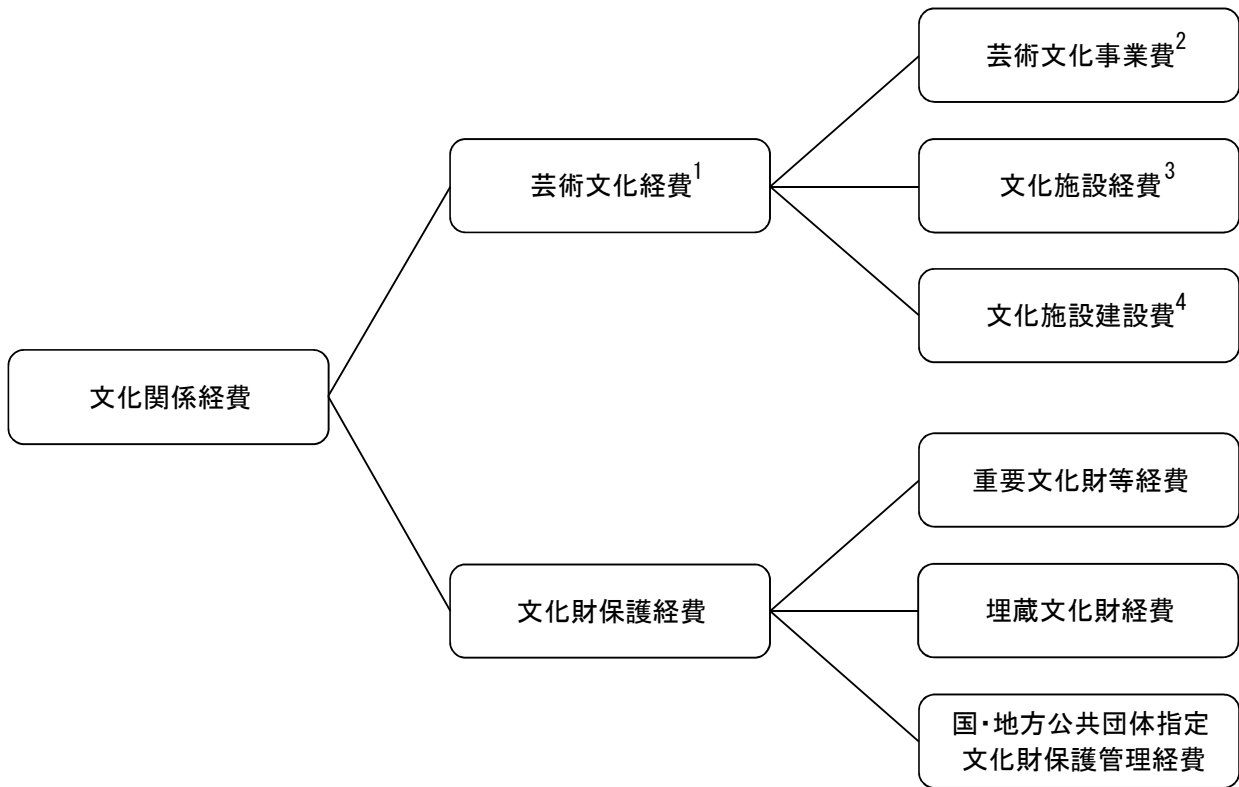
②経費別集計額の推移



(単位:千円)

年度	芸術文化経費	文化財保護経費	合計	増減 (対前年度)	増減率 (対前年度)
21	296,946,532	69,131,895	366,078,427	30,626,387	9.1%
20	269,299,561	66,152,479	335,452,040	2,690,184	0.8%
19	270,035,783	62,726,073	332,761,856	△ 44,813,983	△ 11.9%
18	314,236,719	63,339,120	377,575,839	△ 20,676,047	△ 5.2%
17	322,821,728	75,430,158	398,251,886	△ 66,261,882	△ 14.3%
16	390,939,964	73,573,804	464,513,768	△ 28,856,679	△ 5.8%
15	415,027,565	78,342,882	493,370,447	△ 8,717,198	△ 1.7%
14	410,498,609	91,589,036	502,087,645	△ 62,966,718	△ 11.1%
13	453,354,774	111,699,589	565,054,363	△ 93,655,244	△ 14.2%
12	527,718,494	130,991,113	658,709,607	59,450,957	9.9%
11	463,830,695	135,427,955	599,258,650	△ 93,491,803	△ 13.5%
10	558,627,381	134,123,072	692,750,453	△ 145,163,488	△ 17.3%
9	699,661,739	138,252,202	837,913,941	△ 10,324,552	△ 1.2%
8	708,955,444	139,283,049	848,238,493	37,072,529	4.6%
7	667,040,443	144,125,521	811,165,964	△ 67,464,711	△ 7.7%
6	744,332,766	134,297,909	878,630,675	△ 76,319,331	△ 8.0%
5	817,229,292	137,720,714	954,950,006	133,435,550	16.2%
4	697,080,078	124,434,378	821,514,456		

文化関係経費の区分



注1) 「芸術文化」とは、芸術（美術、音楽、演劇、舞踊、映画、文学等）、芸能（講談、落語、浪曲、漫談、漫才、歌唱等）、生活文化（華道、書道等）及び国民娯楽（囲碁、将棋等）等を言う。

注2) 「芸術文化事業費」には、芸術文化関連事業、芸術文化団体に対する補助に係る経費を計上している。

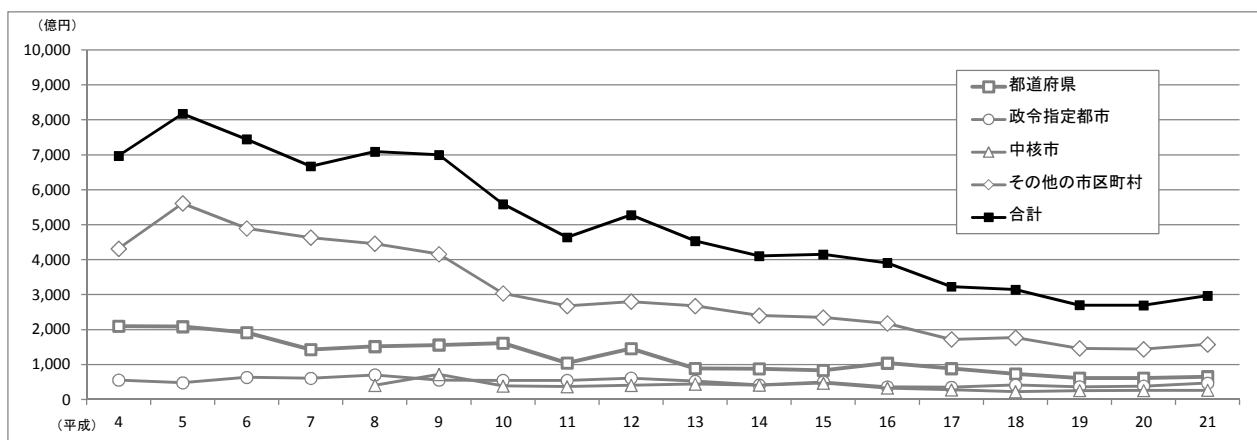
注3) 「文化施設経費」には、文化施設（文化会館、美術館等）の管理運営に係る経費（人件費を除く。）を計上している。修繕費、光熱水費、文化施設の管理運営を委託している場合の委託費を含む。なお、図書館及び公民館は社会教育施設に該当するので、文化施設には含めない。

注4) 「文化施設建設費」には、土地購入費、建設費等（準備費、調査費、設計料等を含む。）を計上している。

(2) 芸術文化経費

①集計額の推移

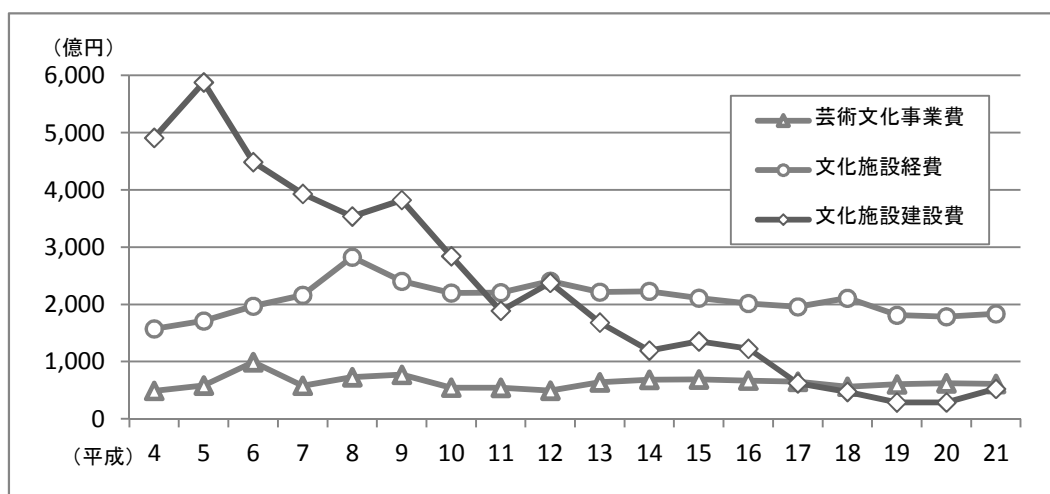
<都道府県・市区町村別集計額の推移>



(単位：千円)

年度	都道府県	市区町村				合計	増減 (対前年度)	増減率 (対前年度)
		政令指定都市	中核市	その他の市区町村	合計			
21	65,510,652	47,049,610	26,592,507	157,793,763	231,435,880	296,946,532	27,646,971	10.3%
20	61,344,182	38,289,511	25,826,529	143,839,339	207,955,379	269,299,561	△ 736,222	△ 0.3%
19	61,481,869	36,582,781	25,538,995	146,432,138	208,553,914	270,035,783	△ 44,200,936	△ 14.1%
18	73,423,704	41,349,573	22,517,294	176,946,148	240,813,015	314,236,719	△ 8,585,009	△ 2.7%
17	88,450,305	34,977,868	27,563,729	171,829,826	234,371,423	322,821,728	△ 68,118,236	△ 17.4%
16	104,043,556	36,190,005	32,912,466	217,793,937	286,896,408	390,939,964	△ 24,087,601	△ 5.8%
15	83,386,647	50,170,174	46,790,909	234,679,835	331,640,918	415,027,565	4,528,956	1.1%
14	87,903,782	41,427,810	41,142,168	240,024,849	322,594,827	410,498,609	△ 42,856,165	△ 9.5%
13	88,841,064	52,398,460	44,379,018	267,736,232	364,513,710	453,354,774	△ 74,363,720	△ 14.1%
12	145,525,703	61,226,373	40,762,099	280,204,319	382,192,791	527,718,494	63,887,799	13.8%
11	104,487,935	54,850,817	36,872,683	267,619,260	359,342,760	463,830,695	△ 94,796,686	△ 17.0%
10	161,442,197	54,999,108	38,613,360	303,572,716	397,185,184	558,627,381	△ 141,064,358	△ 20.2%
9	156,025,217	55,835,137	71,949,630	415,881,755	543,666,522	699,691,739	△ 9,263,705	△ 1.3%
8	151,712,009	70,508,332	40,859,191	445,875,912	557,243,435	708,955,444	41,915,001	6.3%
7	143,168,848	60,734,272		463,137,323	523,871,595	667,040,443	△ 77,292,323	△ 10.4%
6	191,503,835	63,302,616		489,526,315	552,828,931	744,332,766	△ 72,896,526	△ 8.9%
5	208,471,114	47,747,376		561,010,802	608,758,178	817,229,292	120,149,214	17.2%
4	209,759,938	55,745,092		431,575,048	487,320,140	697,080,078		

<経費別集計額の推移>



(単位：千円)

年度	芸術文化事業費	文化施設経費	文化施設建設費	合計
21	61,137,673	183,375,382	52,433,477	296,946,532
20	52,210,002	170,722,070	20,002,700	220,934,872
19	60,226,303	181,047,886	28,761,594	270,035,783
18	56,291,101	210,713,111	47,232,507	314,236,719
17	64,855,027	195,658,224	62,308,477	322,821,728
16	66,790,887	201,621,053	122,528,024	390,939,964
15	68,788,378	210,865,383	135,373,804	415,027,565
14	68,249,658	222,890,959	119,357,992	410,498,609
13	63,714,190	221,397,597	168,242,987	453,354,774
12	49,382,846	240,642,140	237,693,508	527,718,494
11	54,406,850	220,613,398	188,810,447	463,830,695
10	54,537,966	219,891,169	284,198,246	558,627,381
9	77,070,259	240,336,250	382,285,230	699,691,739
8	72,800,079	282,497,555	353,657,810	708,955,444
7	57,936,983	215,976,509	393,126,951	667,040,443
6	98,944,006	196,796,436	448,592,324	744,332,766
5	58,355,364	171,006,380	587,867,548	817,229,292
4	48,935,518	157,216,458	490,928,102	697,080,078

②平成21年度決算集計額の内訳
 <都道府県>

(単位：千円)

	芸術文化事業費	財源別内訳		文化施設経費	財源別内訳		文化施設建設費	財源別内訳		合計	財源別内訳	
		国庫補助	都道府県支出額		国庫補助	都道府県支出額		国庫補助	都道府県支出額		国庫補助	都道府県支出額
1	北海道	403,866	0	950,934	0	950,934	0	0	0	1,354,800	0	1,354,800
2	青森県	255,046	0	345,431	0	345,431	0	0	0	600,477	0	600,477
3	岩手県	212,653	0	565,163	0	565,163	491,434	403,980	87,454	1,269,250	403,980	865,270
4	宮城県	120,987	0	632,719	0	632,719	0	0	0	753,706	0	753,706
5	秋田県	93,454	0	704,566	0	704,566	0	0	0	798,020	0	798,020
6	山形県	104,844	14,564	343,506	97,200	246,306	0	0	0	448,350	111,764	336,586
7	福島県	44,107	0	1,072,133	504,199	567,934	0	0	0	1,116,240	504,199	612,041
8	茨城県	481,092	0	1,285,214	33,251	1,251,963	0	0	0	1,766,306	33,251	1,733,055
9	栃木県	144,083	0	552,727	0	552,727	0	0	0	696,810	0	696,810
10	群馬県	464,336	0	979,590	0	979,590	0	0	0	1,443,926	0	1,443,926
11	埼玉県	362,971	0	938,407	0	938,407	190,599	0	190,599	1,491,977	0	1,491,977
12	千葉県	152,714	0	1,180,266	106,219	1,074,047	0	0	0	1,332,980	106,219	1,226,761
13	東京都	4,572,223	0	3,583,045	0	3,583,045	2,819,248	0	2,819,248	10,974,516	0	10,974,516
14	神奈川県	684,916	0	1,254,651	0	1,254,651	217,142	0	217,142	2,156,709	0	2,156,709
15	新潟県	67,083	0	985,311	154,122	831,189	0	0	0	1,052,394	154,122	898,272
16	富山県	300,770	0	774,019	85,794	688,225	0	0	0	1,074,789	85,794	988,995
17	石川県	598,053	0	806,921	0	806,921	61,797	0	61,797	1,466,771	0	1,466,771
18	福井県	409,010	0	293,986	1,661	292,325	0	0	0	702,996	1,661	701,335
19	山梨県	244,782	17,247	455,440	21,649	433,791	0	0	0	700,222	38,896	661,326
20	長野県	140,531	14,264	482,585	0	482,585	229,175	215,982	13,193	852,291	230,246	622,045
21	岐阜県	235,093	0	905,120	12,563	892,557	112,575	46,783	65,792	1,252,788	59,346	1,193,442
22	静岡県	1,494,667	0	1,642,357	0	1,642,357	2,574	0	2,574	3,139,598	0	3,139,598
23	愛知県	653,009	0	2,208,270	0	2,208,270	0	0	0	2,861,279	0	2,861,279
24	三重県	298,042	1,379	635,868	0	635,868	266,344	0	266,344	1,200,254	1,379	1,198,875
25	滋賀県	56,476	0	1,881,808	0	1,881,808	0	0	0	1,938,284	0	1,938,284

	芸術文化事業費	財源別内訳		文化施設経費	財源別内訳		文化施設建設費	財源別内訳		合計	財源別内訳	
		国庫補助	都道府県支出額		国庫補助	都道府県支出額		国庫補助	都道府県支出額		国庫補助	都道府県支出額
26	京都府	304,277	0	304,277	158,236	0	158,236	0	0	462,513	0	462,513
27	大阪府	442,511	0	442,511	207,773	0	207,773	0	0	650,284	0	650,284
28	兵庫県	1,359,935	0	1,359,935	3,213,920	560,936	2,652,984	0	0	4,573,855	560,936	4,012,919
29	奈良県	165,091	9,694	155,397	632,342	7,846	624,496	0	0	797,433	17,540	779,893
30	和歌山県	81,470	0	81,470	408,059	25,830	382,229	0	0	489,529	25,830	463,699
31	鳥取県	308,595	8,033	300,562	477,920	88,536	389,384	0	0	786,515	96,569	689,946
32	島根県	409,434	0	409,434	763,479	0	763,479	0	0	1,172,913	0	1,172,913
33	岡山県	198,333	0	198,333	539,723	300,458	239,265	0	0	738,056	300,458	437,598
34	広島県	278,591	0	278,591	419,478	0	419,478	0	0	698,069	0	698,069
35	山口県	169,448	0	169,448	699,668	0	699,668	1,487,642	0	2,356,758	0	2,356,758
36	徳島県	37,278	0	37,278	848,397	0	848,397	0	0	885,675	0	885,675
37	香川県	37,712	0	37,712	632,998	0	632,998	0	0	670,710	0	670,710
38	愛媛県	112,085	0	112,085	370,151	111,894	258,257	0	0	482,236	111,894	370,342
39	高知県	49,690	913	48,777	1,075,901	0	1,075,901	0	0	1,125,591	913	1,124,678
40	福岡県	924,388	0	924,388	792,613	0	792,613	133,896	0	1,850,897	0	1,850,897
41	佐賀県	85,480	0	85,480	310,495	0	310,495	0	0	395,975	0	395,975
42	長崎県	271,576	0	271,576	392,985	0	392,985	2,001,315	159,675	2,665,876	159,675	2,506,201
43	熊本県	73,774	0	73,774	394,196	0	394,196	0	0	467,970	0	467,970
44	大分県	98,471	0	98,471	409,006	89,848	319,158	2,246,970	0	2,754,447	89,848	2,664,599
45	宮崎県	319,684	0	319,684	696,209	39,408	656,801	0	0	1,015,893	39,408	976,485
46	鹿児島県	191,096	0	191,096	536,723	103,327	433,396	0	0	727,819	103,327	624,492
47	沖縄県	286,595	0	286,595	246,565	0	246,565	0	0	533,160	0	533,160
	合計	18,800,322	66,094	18,734,228	39,686,874	2,344,741	37,342,133	10,260,711	826,420	68,747,907	3,237,255	65,510,652

<都道府県（教育委員会）>

（単位：千円）

	芸術文化事業費	財源別内訳		文化施設経費	財源別内訳		文化施設建設費	財源別内訳		合計	財源別内訳	
		国庫補助	都道府県支出額		国庫補助	都道府県支出額		国庫補助	都道府県支出額		国庫補助	都道府県支出額
1	北海道	234,203	0	234,203	0	663,540	0	663,540	0	897,743	0	897,743
2	青森県	3,400	0	3,400	0	0	0	0	0	3,400	0	3,400
3	岩手県	199,157	0	199,157	0	565,163	0	491,434	403,980	1,255,754	403,980	851,774
4	宮城県	6,612	0	6,612	0	333,534	0	0	0	340,146	0	340,146
5	秋田県	43,268	0	43,268	0	337,253	0	0	0	380,521	0	380,521
6	山形県	3,544	0	3,544	0	0	0	0	0	3,544	0	3,544
7	福島県	0	0	0	0	800,077	479,744	0	0	800,077	479,744	320,333
8	茨城県	425,242	0	425,242	0	1,039,866	33,251	0	0	1,465,108	33,251	1,431,857
9	栃木県	4,834	0	4,834	0	0	0	0	0	4,834	0	4,834
10	群馬県	0	0	0	0	0	0	0	0	0	0	0
11	埼玉県	25,657	0	25,657	0	223,875	0	223,875	0	249,532	0	249,532
12	千葉県	2,004	0	2,004	0	745,416	0	745,416	0	747,420	0	747,420
13	東京都	25,573	0	25,573	0	0	0	0	0	25,573	0	25,573
14	神奈川県	139,751	0	139,751	0	542,353	0	542,353	0	682,104	0	682,104
15	新潟県	11,972	0	11,972	0	333,649	67,858	0	0	345,621	67,858	277,763
16	富山県	14,305	0	14,305	0	0	0	0	0	14,305	0	14,305
17	石川県	0	0	0	0	0	0	0	0	0	0	0
18	福井県	409,010	0	409,010	0	293,986	1,661	0	0	702,996	1,661	701,335
19	山梨県	160,212	0	160,212	0	331,717	0	331,717	0	491,929	0	491,929
20	長野県	29,158	0	29,158	0	0	0	0	0	29,158	0	29,158
21	岐阜県	17,723	0	17,723	0	206,956	0	65,716	46,783	290,395	46,783	243,612
22	静岡県	49,218	0	49,218	0	0	0	0	0	49,218	0	49,218
23	愛知県	5,347	0	5,347	0	0	0	0	0	5,347	0	5,347
24	三重県	5,822	1,379	4,443	0	0	0	0	0	5,822	1,379	4,443
25	滋賀県	0	0	0	0	0	0	0	0	0	0	0

	芸術文化事業費	財源別内訳		文化施設経費	財源別内訳		文化施設建設費	財源別内訳		合計	財源別内訳	
		国庫補助	都道府県支出額		国庫補助	都道府県支出額		国庫補助	都道府県支出額		国庫補助	都道府県支出額
26	京都府	46,415	0	46,415	0	0	0	0	0	46,415	0	46,415
27	大阪府	0	0	48,763	0	48,763	0	0	0	48,763	0	48,763
28	兵庫県	221,271	0	221,271	70,245	1,622,953	0	0	0	1,914,469	70,245	1,844,224
29	奈良県	4,408	0	4,408	0	0	0	0	0	4,408	0	4,408
30	和歌山県	3,288	0	3,288	0	295,331	0	0	0	298,619	0	298,619
31	鳥取県	46,995	0	46,995	88,536	246,439	0	0	0	381,970	88,536	293,434
32	島根県	20,971	0	20,971	0	0	0	0	0	20,971	0	20,971
33	岡山県	9,076	0	9,076	0	0	0	0	0	9,076	0	9,076
34	広島県	164,197	0	164,197	0	263,402	0	0	0	427,599	0	427,599
35	山口県	10,516	0	10,516	0	55,724	0	0	0	66,240	0	66,240
36	徳島県	0	0	479,283	0	479,283	0	0	0	479,283	0	479,283
37	香川県	0	0	0	0	0	0	0	0	0	0	0
38	愛媛県	112,085	0	112,085	111,894	288,257	0	0	0	482,236	111,894	370,342
39	高知県	0	0	0	0	0	0	0	0	0	0	0
40	福岡県	12,919	0	12,919	0	87,842	0	0	0	100,761	0	100,761
41	佐賀県	66,815	0	66,815	0	310,495	0	0	0	377,310	0	377,310
42	長崎県	53,182	0	53,182	0	0	0	0	0	53,182	0	53,182
43	熊本県	10,675	0	10,675	0	185,018	0	0	0	195,693	0	195,693
44	大分県	4,932	0	4,932	0	184,062	0	0	0	188,994	0	188,994
45	宮崎県	144,136	0	144,136	0	175,301	0	0	0	319,437	0	319,437
46	鹿児島県	0	0	0	0	0	0	0	0	0	0	0
47	沖縄県	135,475	0	135,475	0	246,565	0	0	0	382,040	0	382,040
	合計	2,883,368	1,379	2,881,989	853,189	10,294,306	557,150	450,763	106,387	14,588,013	1,305,331	13,282,682

<都道府県（首長部局）>

（単位：千円）

	芸術文化事業費		財源別内訳		文化施設経費	財源別内訳		文化施設建設費	財源別内訳		合計	財源別内訳	
	国庫補助	都道府県支出額	国庫補助	都道府県支出額		国庫補助	都道府県支出額		国庫補助	都道府県支出額			
1	北海道	169,663	0	169,663	287,394	0	287,394	0	0	0	457,057	0	457,057
2	青森県	251,646	0	251,646	345,431	0	345,431	0	0	0	597,077	0	597,077
3	岩手県	13,496	0	13,496	0	0	0	0	0	0	13,496	0	13,496
4	宮城県	114,375	0	114,375	299,185	0	299,185	0	0	0	413,560	0	413,560
5	秋田県	50,186	0	50,186	367,313	0	367,313	0	0	0	417,499	0	417,499
6	山形県	101,300	14,564	86,736	343,506	97,200	246,306	0	0	0	444,806	111,764	333,042
7	福島県	44,107	0	44,107	272,056	24,455	247,601	0	0	0	316,163	24,455	291,708
8	茨城県	55,850	0	55,850	245,348	0	245,348	0	0	0	301,198	0	301,198
9	栃木県	139,249	0	139,249	552,727	0	552,727	0	0	0	691,976	0	691,976
10	群馬県	464,336	0	464,336	979,590	0	979,590	0	0	0	1,443,926	0	1,443,926
11	埼玉県	337,314	0	337,314	714,532	0	714,532	190,599	0	190,599	1,242,445	0	1,242,445
12	千葉県	150,710	0	150,710	434,850	106,219	328,631	0	0	0	585,560	106,219	479,341
13	東京都	4,546,650	0	4,546,650	3,583,045	0	3,583,045	2,819,248	0	2,819,248	10,948,943	0	10,948,943
14	神奈川県	545,165	0	545,165	712,298	0	712,298	217,142	0	217,142	1,474,605	0	1,474,605
15	新潟県	55,111	0	55,111	651,662	86,264	565,398	0	0	0	706,773	86,264	620,509
16	富山県	286,465	0	286,465	774,019	85,794	688,225	0	0	0	1,060,484	85,794	974,690
17	石川県	598,053	0	598,053	806,921	0	806,921	61,797	0	61,797	1,466,771	0	1,466,771
18	福井県	0	0	0	0	0	0	0	0	0	0	0	0
19	山梨県	84,570	17,247	67,323	123,723	21,649	102,074	0	0	0	208,293	38,896	169,397
20	長野県	111,373	14,264	97,109	482,585	0	482,585	229,175	215,982	13,193	823,133	230,246	592,887
21	岐阜県	217,370	0	217,370	698,164	12,563	685,601	46,859	0	46,859	962,393	12,563	949,830
22	静岡県	1,445,449	0	1,445,449	1,642,357	0	1,642,357	2,574	0	2,574	3,090,380	0	3,090,380
23	愛知県	647,662	0	647,662	2,208,270	0	2,208,270	0	0	0	2,855,932	0	2,855,932
24	三重県	292,220	0	292,220	635,868	0	635,868	266,344	0	266,344	1,194,432	0	1,194,432
25	滋賀県	56,476	0	56,476	1,881,808	0	1,881,808	0	0	0	1,938,284	0	1,938,284

	芸術文化事業費	財源別内訳		文化施設経費	財源別内訳		文化施設建設費	財源別内訳		合計	財源別内訳	
		国庫補助	都道府県支出額		国庫補助	都道府県支出額		国庫補助	都道府県支出額		国庫補助	都道府県支出額
26	京都府	257,862	0	257,862	158,236	0	158,236	0	0	416,098	0	416,098
27	大阪府	442,511	0	442,511	159,010	0	159,010	0	0	601,521	0	601,521
28	兵庫県	1,138,664	0	1,138,664	1,520,722	490,691	1,030,031	0	0	2,659,386	490,691	2,168,695
29	奈良県	160,683	9,694	150,989	632,342	7,846	624,496	0	0	793,025	17,540	775,485
30	和歌山県	78,182	0	78,182	112,728	25,830	86,898	0	0	190,910	25,830	165,080
31	鳥取県	261,600	8,033	253,567	142,945	0	142,945	0	0	404,545	8,033	396,512
32	島根県	388,463	0	388,463	763,479	0	763,479	0	0	1,151,942	0	1,151,942
33	岡山県	189,257	0	189,257	539,723	300,458	239,265	0	0	728,980	300,458	428,522
34	広島県	114,394	0	114,394	156,076	0	156,076	0	0	270,470	0	270,470
35	山口県	158,932	0	158,932	643,944	0	643,944	1,487,642	0	2,290,518	0	2,290,518
36	徳島県	37,278	0	37,278	369,114	0	369,114	0	0	406,392	0	406,392
37	香川県	37,712	0	37,712	632,998	0	632,998	0	0	670,710	0	670,710
38	愛媛県	0	0	0	0	0	0	0	0	0	0	0
39	高知県	49,690	913	48,777	1,075,901	0	1,075,901	0	0	1,125,591	913	1,124,678
40	福岡県	911,469	0	911,469	704,771	0	704,771	133,896	0	1,750,136	0	1,750,136
41	佐賀県	18,665	0	18,665	0	0	0	0	0	18,665	0	18,665
42	長崎県	218,394	0	218,394	392,985	0	392,985	2,001,315	159,675	2,612,694	159,675	2,453,019
43	熊本県	63,099	0	63,099	209,178	0	209,178	0	0	272,277	0	272,277
44	大分県	93,539	0	93,539	224,944	89,848	135,096	2,246,970	0	2,565,453	89,848	2,475,605
45	宮崎県	175,548	0	175,548	520,908	39,408	481,500	0	0	696,456	39,408	657,048
46	鹿児島県	191,096	0	191,096	536,723	103,327	433,396	0	0	727,819	103,327	624,492
47	沖縄県	151,120	0	151,120	0	0	0	0	0	151,120	0	151,120
	合計	15,916,954	64,715	15,852,239	28,539,379	1,491,552	27,047,827	9,703,561	375,657	54,159,894	1,931,924	52,227,970

<政令指定都市>

	芸術文化 事業費	財源別内訳			財源別内訳			財源別内訳			合計				
		国庫補助	都道府県 補助額	市支出額	国庫補助	都道府県 補助額	市支出額	国庫補助	都道府県 補助額	市支出額					
1	札幌市	597,410	0	573,015	1,935,281	0	1,930,281	928,048	174,700	0	753,948	3,460,739	179,700	24,395	3,256,644
2	仙台市	485,409	0	485,409	1,684,462	0	1,684,462	52,288	0	0	52,288	2,222,159	0	0	2,222,159
3	さいたま市	97,150	0	97,150	1,231,360	0	1,231,360	3,453,320	0	0	3,453,320	4,781,830	0	0	4,781,830
4	千葉市	82,498	0	82,498	567,181	0	567,181	0	0	0	0	649,679	0	0	649,679
5	横浜市	2,434,157	0	2,434,157	2,052,394	0	2,052,394	2,418,646	956,000	0	1,462,646	6,905,197	956,000	0	5,949,197
6	川崎市	313,267	0	313,267	2,038,539	0	2,038,539	64,586	0	0	64,586	2,416,392	0	0	2,416,392
7	相模原市	152,692	0	152,692	2,062,537	353,133	1,649,404	52,838	24,000	0	28,838	2,268,067	377,133	60,000	1,830,934
8	新潟市	292,060	0	292,060	666,980	0	666,980	55,618	0	0	55,618	1,014,658	0	0	1,014,658
9	静岡市	188,831	0	188,831	1,362,356	0	1,362,356	3,131,253	0	0	3,131,253	4,682,440	0	0	4,682,440
10	浜松市	667,663	27,000	623,604	1,505,891	115,665	1,390,226	200,288	23,200	0	177,068	2,373,822	165,865	17,059	2,190,898
11	名古屋市	773,559	0	773,559	1,385,492	0	1,385,492	0	0	0	0	2,159,051	0	0	2,159,051
12	京都市	924,472	0	924,472	1,830,788	0	1,830,788	0	0	0	0	2,755,260	0	0	2,755,260
13	大阪市	840,277	706	839,571	1,242,493	0	1,242,493	526,190	374,240	0	151,950	2,608,960	374,946	0	2,234,014
14	堺市	232,786	0	232,786	728,433	0	728,433	832,110	0	0	832,110	1,793,329	0	0	1,793,329
15	神戸市	817,697	50,000	767,697	918,968	31,477	887,491	891,538	880,764	0	10,774	2,628,203	962,241	0	1,665,962
16	岡山市	146,440	0	146,440	402,988	0	402,988	0	0	0	0	549,428	0	0	549,428
17	広島市	303,106	0	303,106	978,394	2,878	975,516	633,069	0	0	633,069	1,914,569	2,878	0	1,911,691
18	北九州市	855,029	0	855,029	1,504,979	0	1,504,979	0	0	0	0	2,360,008	0	0	2,360,008
19	福岡市	876,146	400	875,746	1,750,290	0	1,750,290	0	0	0	0	2,626,436	400	0	2,626,036
	合計	11,080,649	78,106	10,961,089	25,846,806	508,153	25,281,653	13,239,772	2,432,904	0	10,806,868	50,170,227	3,019,163	101,454	47,049,610

<政令指定都市（教育委員会）>

	芸術文化 事業費		財源別内訳		市区町村立文 化施設経費		財源別内訳		市区町村立文 化施設建設費		財源別内訳		合計	
	国庫補助	都道府県 補助額	市支出額	市支出額	国庫補助	都道府県 補助額	市支出額	市支出額	国庫補助	都道府県 補助額	市支出額	市支出額	国庫補助	都道府県 補助額
1 札幌市	0	0	0	327,953	0	0	0	327,953	0	0	0	0	327,953	0
2 仙台市	25,921	0	25,921	572,826	0	0	0	572,826	0	0	0	0	598,747	0
3 さいたま市	47,792	0	47,792	45,683	0	0	0	45,683	2,267,792	0	0	0	2,361,267	0
4 千葉市	0	0	0	0	0	0	0	0	0	0	0	0	0	0
5 横浜市	0	0	0	0	0	0	0	0	0	0	0	0	0	0
6 川崎市	830	0	830	676,875	0	0	0	676,875	64,586	0	0	0	742,291	0
7 相模原市	0	0	0	0	0	0	0	0	0	0	0	0	0	0
8 新潟市	0	0	0	0	0	0	0	0	0	0	0	0	0	0
9 静岡市	0	0	0	57,595	0	0	0	57,595	0	0	0	0	57,595	0
10 浜松市	0	0	0	0	0	0	0	0	0	0	0	0	0	0
11 名古屋市	0	0	0	0	0	0	0	0	0	0	0	0	0	0
12 京都市	0	0	0	0	0	0	0	0	0	0	0	0	0	0
13 大阪市	0	0	0	0	0	0	0	0	0	0	0	0	0	0
14 堺市	31,684	0	31,684	102,080	0	0	0	102,080	0	0	0	0	133,764	0
15 神戸市	0	0	0	0	0	0	0	0	0	0	0	0	0	0
16 岡山市	28,905	0	28,905	147,114	0	0	0	147,114	0	0	0	0	176,019	0
17 広島市	0	0	0	0	0	0	0	0	0	0	0	0	0	0
18 北九州市	326,016	0	326,016	540,561	0	0	0	540,561	0	0	0	0	866,577	0
19 福岡市	242,319	0	242,319	947,125	0	0	0	947,125	0	0	0	0	1,189,444	0
合計	703,467	0	703,467	3,417,812	0	0	0	3,417,812	2,332,378	0	0	0	6,453,657	0

<政令指定都市（首長部局）>

	芸術文化 事業費		財源別内訳		市区町村立文 化施設経費		財源別内訳		市区町村立文 化施設建設費		財源別内訳		合計	
	国庫補助	都道府県 補助額	市支出額	市支出額	国庫補助	都道府県 補助額	市支出額	市支出額	国庫補助	都道府県 補助額	市支出額	市支出額	国庫補助	都道府県 補助額
1 札幌市	597,410	0	24,395	573,015	1,607,328	5,000	0	1,602,328	928,048	174,700	0	753,348	179,700	24,395
2 仙台市	459,488	0	0	459,488	1,111,636	0	0	1,111,636	52,288	0	0	52,288	0	0
3 さいたま市	49,358	0	0	49,358	1,185,677	0	0	1,185,677	1,185,528	0	0	1,185,528	0	0
4 千葉市	82,498	0	0	82,498	567,181	0	0	567,181	0	0	0	0	0	0
5 横浜市	2,434,157	0	0	2,434,157	2,052,394	0	0	2,052,394	2,418,646	956,000	0	1,462,646	956,000	0
6 川崎市	312,437	0	0	312,437	1,361,664	0	0	1,361,664	0	0	0	0	0	0
7 相模原市	152,692	0	0	152,692	2,062,537	353,133	60,000	1,649,404	52,838	24,000	0	28,838	377,133	60,000
8 新潟市	292,060	0	0	292,060	666,980	0	0	666,980	55,618	0	0	55,618	0	0
9 静岡市	188,831	0	0	188,831	1,304,761	0	0	1,304,761	3,131,253	0	0	3,131,253	0	0
10 浜松市	667,663	27,000	17,059	623,604	1,505,891	115,665	0	1,390,226	200,268	23,200	0	177,068	165,865	17,059
11 名古屋市	773,559	0	0	773,559	1,385,492	0	0	1,385,492	0	0	0	0	0	0
12 京都市	924,472	0	0	924,472	1,830,788	0	0	1,830,788	0	0	0	0	0	0
13 大阪市	840,277	706	0	839,571	1,242,493	0	0	1,242,493	526,190	374,240	0	151,950	374,946	0
14 堺市	201,102	0	0	201,102	626,353	0	0	626,353	832,110	0	0	832,110	0	0
15 神戸市	817,697	50,000	0	767,697	918,968	31,477	0	887,491	891,538	880,764	0	10,774	962,241	0
16 岡山市	117,535	0	0	117,535	255,874	0	0	255,874	0	0	0	0	0	0
17 広島市	303,106	0	0	303,106	978,394	2,878	0	975,516	633,089	0	0	633,089	2,878	0
18 北九州市	529,013	0	0	529,013	964,418	0	0	964,418	0	0	0	0	0	0
19 福岡市	633,827	400	0	633,427	803,165	0	0	803,165	0	0	0	0	400	0
合計	10,377,182	78,106	41,454	10,257,622	22,431,994	508,153	60,000	21,863,841	10,907,394	2,432,904	0	8,474,490	3,019,163	101,454

<中核市>

(単位：千円)

	芸術文化 事業費				財源別内訳				財源別内訳				財源別内訳				合計			
	国庫補助	都道府県 補助額	市支出額	市区町村立文化 施設経費	国庫補助	都道府県 補助額	市支出額	市区町村立文化 施設経費	国庫補助	都道府県 補助額	市支出額	市区町村立文化 施設経費	国庫補助	都道府県 補助額	市支出額	国庫補助	都道府県 補助額	市支出額		
1 函館市	0	0	30,836	584,314	0	0	584,314	0	0	0	0	0	0	0	0	0	0	615,150		
2 旭川市	0	0	39,317	542,375	30,132	0	512,243	0	0	0	0	0	30,132	0	0	30,132	0	551,560		
3 青森市	0	0	74,878	297,178	0	0	297,178	0	0	0	0	0	0	0	0	0	0	372,056		
4 盛岡市	0	7,200	67,713	544,886	0	0	544,886	0	0	0	0	0	0	0	0	0	7,200	612,599		
5 秋田市	0	0	44,515	315,468	0	0	315,468	0	0	0	0	0	0	0	0	0	0	359,983		
6 郡山市	0	999	161,556	235,073	11,214	0	223,859	10,028	0	0	0	10,028	11,214	0	0	11,214	999	395,443		
7 いわき市	8,000	0	229,506	1,212,463	21,436	15,980	1,175,047	970,526	0	0	0	970,526	0	0	0	29,436	15,980	2,375,079		
8 宇都宮市	0	0	304,298	322,025	0	0	322,025	0	0	0	0	0	0	0	0	0	0	626,323		
9 前橋市	0	288	33,650	326,567	0	0	326,567	0	0	0	0	0	0	0	0	0	288	360,217		
10 川越市	0	0	49,734	274,687	0	0	274,687	0	0	0	0	0	0	0	0	0	0	324,421		
11 船橋市	0	158	15,581	37,001	0	0	37,001	0	0	0	0	0	0	0	0	0	158	52,582		
12 柏市	0	0	24,922	272,679	0	0	272,679	0	0	0	0	0	0	0	0	0	0	297,601		
13 横須賀市	0	0	172,940	773,127	0	9,600	763,527	0	0	0	0	0	0	0	0	0	9,600	936,467		
14 富士市	0	3,287	210,737	610,585	0	0	610,585	0	0	0	0	0	0	0	0	0	3,287	821,322		
15 金沢市	0	0	573,939	1,839,888	0	0	1,839,888	0	0	0	0	0	0	0	0	0	0	2,413,827		
16 長野市	2,000	0	27,238	301,287	0	0	301,287	3,076	0	0	0	3,076	0	0	0	2,000	0	331,601		
17 岐阜市	0	0	56,133	203,717	0	0	203,717	0	0	0	0	0	0	0	0	0	0	259,850		
18 豊橋市	0	0	75,996	235,465	0	0	235,465	1,007,941	0	0	0	1,007,941	0	0	0	0	0	1,317,402		
19 豊田市	0	0	296,341	749,096	0	0	749,096	117,653	0	0	0	117,653	0	0	0	0	0	1,163,090		
20 岡崎市	0	0	149,246	626,012	1,241	0	624,771	0	0	0	0	0	0	0	0	1,241	0	774,017		
21 大津市	0	0	33,029	338,246	0	233,950	104,296	0	0	0	0	0	0	0	0	0	233,950	137,325		
22 高槻市	0	0	43,005	364,165	0	0	364,165	0	0	0	0	0	0	0	0	0	0	407,170		
23 東大阪市	0	0	36,515	150,491	0	0	150,491	0	0	0	0	0	0	0	0	0	0	187,006		
24 姫路市	0	0	36,310	238,413	0	0	238,413	0	0	0	0	0	0	0	0	0	0	274,723		
25 西宮市	0	0	77,024	399,584	10,029	0	389,555	78,718	0	0	0	78,718	0	0	0	10,029	0	545,297		
26 尼崎市	0	0	55,937	375,277	0	0	375,277	602,805	0	0	0	602,805	0	0	0	0	0	1,034,019		
27 奈良市	0	0	44,264	578,146	0	439	577,707	0	0	0	0	0	0	0	0	439	0	621,971		
28 和歌山市	0	0	19,085	228,728	0	0	228,728	0	0	0	0	0	0	0	0	0	0	247,813		
29 倉敷市	0	0	309,627	1,388,994	110,884	0	1,278,110	0	0	0	0	0	110,884	0	0	0	0	1,587,737		
30 福山市	0	0	134,207	444,822	0	0	444,822	0	0	0	0	0	0	0	0	0	0	579,029		
31 下関市	0	0	83,144	213,924	0	0	213,924	500,202	0	0	0	500,202	0	0	0	0	0	797,270		
32 高松市	0	0	248,782	574,599	223	0	574,376	0	0	0	0	0	0	0	0	223	0	823,158		
33 松山市	0	0	164,688	314,623	0	0	314,623	0	0	0	0	0	0	0	0	0	0	479,291		
34 高知市	0	0	67,857	150,694	0	0	150,694	0	0	0	0	0	0	0	0	0	0	218,551		
35 久留米市	0	0	354,686	210,970	69,458	0	141,512	0	0	0	0	0	0	0	0	69,458	0	496,198		
36 長崎市	0	2,000	40,415	703,624	30,460	0	673,164	0	0	0	0	0	30,460	0	0	2,000	0	713,579		
37 熊本市	0	0	156,577	480,731	0	0	480,731	24,356	0	0	0	24,356	11,882	0	0	0	0	649,782		
38 大分市	0	0	114,227	604,264	51,777	0	552,487	0	0	0	0	0	0	0	0	0	0	666,714		
39 宮崎市	0	0	36,540	315,853	0	0	315,853	393,674	0	0	0	393,674	348,952	0	0	0	0	397,115		
40 鹿児島市	0	0	129,397	638,772	0	0	638,772	0	0	0	0	0	0	0	0	0	0	768,169		
合計	4,848,284	10,000	4,824,372	19,018,813	336,854	259,969	18,421,990	3,708,979	362,834	0	3,346,145	0	362,834	0	0	709,688	273,881	26,592,507		

<中核市(教育委員会)>

(単位:千円)

	芸術文化 事業費				財源別内訳				財源別内訳				財源別内訳				合計			
	国庫補助	都道府県 補助額	市支出額	市区町村立文 化施設経費	国庫補助	都道府県 補助額	市支出額	市区町村立文 化施設経費	国庫補助	都道府県 補助額	市支出額	市区町村立文 化施設経費	国庫補助	都道府県 補助額	市支出額	市区町村立文 化施設経費	国庫補助	都道府県 補助額	市支出額	
1	函館市	30,836	0	30,836	584,314	0	584,314	0	0	0	584,314	0	0	0	0	0	0	0	615,150	
2	旭川市	39,317	0	39,317	542,375	30,132	512,243	0	0	0	512,243	0	0	0	0	0	30,132	0	551,560	
3	青森市	4,729	0	4,729	43,274	0	43,274	0	0	0	43,274	0	0	0	0	0	0	0	48,003	
4	盛岡市	53,420	0	53,420	544,886	0	544,886	0	0	0	544,886	0	0	0	0	0	0	0	598,306	
5	秋田市	44,515	0	44,515	315,468	0	315,468	0	0	0	315,468	0	0	0	0	0	0	0	359,983	
6	郡山市	162,555	0	999	161,556	11,214	235,073	10,028	0	0	223,859	0	0	10,028	0	0	11,214	999	395,443	
7	いわき市	88,169	0	88,169	526,913	0	526,913	0	0	0	526,913	0	0	0	0	0	0	0	615,082	
8	宇都宮市	304,298	0	304,298	322,025	0	322,025	0	0	0	322,025	0	0	0	0	0	0	0	626,323	
9	前橋市	0	0	0	0	0	0	0	0	0	0	0	0	0	0	0	0	0	0	
10	川越市	0	0	0	0	0	0	0	0	0	0	0	0	0	0	0	0	0	0	
11	船橋市	15,739	0	15,739	37,001	0	37,001	0	0	0	37,001	0	0	0	0	0	0	158	52,582	
12	柏市	24,922	0	24,922	46,823	0	46,823	0	0	0	46,823	0	0	0	0	0	0	0	71,745	
13	横浜須賀町	0	0	0	0	0	0	0	0	0	0	0	0	0	0	0	0	0	0	
14	富山市	0	0	0	0	0	0	0	0	0	0	0	0	0	0	0	0	0	0	
15	金沢市	0	0	0	0	0	0	0	0	0	0	0	0	0	0	0	0	0	0	
16	長野市	29,238	2,000	27,238	113,354	0	113,354	3,076	0	0	113,354	3,076	0	3,076	0	0	2,000	0	143,668	
17	岐阜市	0	0	0	0	0	0	0	0	0	0	0	0	0	0	0	0	0	0	
18	豊橋市	0	0	0	0	0	0	0	0	0	0	0	0	0	0	0	0	0	0	
19	豊田市	296,341	0	296,341	749,096	0	749,096	117,653	0	0	749,096	117,653	0	117,653	0	0	0	0	1,163,090	
20	岡崎市	0	0	0	0	0	0	0	0	0	0	0	0	0	0	0	0	0	0	
21	大津市	0	0	0	233,950	0	233,950	0	0	0	233,950	0	0	0	0	0	0	233,950	0	
22	高槻市	0	0	0	0	0	0	0	0	0	0	0	0	0	0	0	0	0	0	
23	東大阪市	8,527	0	8,527	123,611	0	123,611	0	0	0	123,611	0	0	0	0	0	0	0	132,138	
24	姫路市	0	0	0	0	0	0	0	0	0	0	0	0	0	0	0	0	0	0	
25	西宮市	0	0	0	36,261	0	36,261	0	0	0	36,261	0	0	0	0	0	0	0	36,261	
26	尼崎市	0	0	0	0	0	0	0	0	0	0	0	0	0	0	0	0	0	0	
27	奈良市	0	0	0	0	0	0	0	0	0	0	0	0	0	0	0	0	0	0	
28	和歌山市	19,085	0	19,085	228,728	0	228,728	0	0	0	228,728	0	0	0	0	0	0	0	247,813	
29	倉敷市	46,054	0	46,054	26,206	0	26,206	0	0	0	26,206	0	0	0	0	0	0	0	72,260	
30	福山市	134,207	0	134,207	444,822	0	444,822	0	0	0	444,822	0	0	0	0	0	0	0	579,029	
31	下関市	46,708	0	46,708	102,577	0	102,577	8,786	0	0	102,577	8,786	0	8,786	0	0	0	0	158,071	
32	高松市	19,764	0	19,764	881	0	881	0	0	0	881	0	0	0	0	0	0	0	20,645	
33	松山市	64,768	0	64,768	99,879	0	99,879	0	0	0	99,879	0	0	0	0	0	0	0	164,647	
34	高知市	67,857	0	67,857	150,694	0	150,694	0	0	0	150,694	0	0	0	0	0	0	0	218,551	
35	久留米市	0	0	0	0	0	0	0	0	0	0	0	0	0	0	0	0	0	0	
36	長崎市	0	0	0	72,575	0	72,575	0	0	0	72,575	0	0	0	0	0	0	0	72,575	
37	熊本市	6,558	0	6,558	84,428	0	84,428	24,356	0	0	84,428	24,356	11,882	12,474	0	0	11,882	0	103,460	
38	大分市	95,325	0	95,325	234,548	1,127	233,421	0	0	0	233,421	0	0	0	0	0	1,127	0	328,746	
39	宮崎市	0	0	0	49,052	0	49,052	0	0	0	49,052	0	0	0	0	0	0	0	49,052	
40	鹿児島市	109,397	0	109,397	161,924	0	161,924	0	0	0	161,924	0	0	0	0	0	0	0	271,321	
	合計	1,712,329	2,000	1,709,172	6,110,738	42,473	5,834,315	163,899	11,882	0	5,834,315	163,899	11,882	152,017	0	0	56,355	235,107	7,986,966	
																			7,986,966	
																			7,986,966	

<中核市（首長部局）>

（単位：千円）

	芸術文化 事業費				財源別内訳				財源別内訳				財源別内訳			
	国庫補助	都道府県 補助額	市支出額	市区町村立文 化施設経費	国庫補助	都道府県 補助額	市支出額	市区町村立文 化施設建設費	国庫補助	都道府県 補助額	市支出額	市区町村立文 化施設建設費	国庫補助	都道府県 補助額	市支出額	市区町村立文 化施設建設費
1	0	0	0	0	0	0	0	0	0	0	0	0	0	0	0	0
2	0	0	0	0	0	0	0	0	0	0	0	0	0	0	0	0
3	70,149	0	70,149	253,904	0	0	253,904	0	0	0	0	0	0	0	324,053	0
4	21,493	7,200	14,293	0	0	0	0	0	0	0	0	0	0	0	21,493	14,293
5	0	0	0	0	0	0	0	0	0	0	0	0	0	0	0	0
6	0	0	0	0	0	0	0	0	0	0	0	0	0	0	0	0
7	149,337	8,000	141,337	685,550	21,436	15,980	648,134	970,526	0	0	970,526	0	0	0	1,805,413	1,759,997
8	0	0	0	0	0	0	0	0	0	0	0	0	0	0	0	0
9	33,918	0	268	326,567	0	0	326,567	0	0	0	0	0	0	0	360,485	268
10	49,734	0	49,734	274,687	0	0	274,687	0	0	0	0	0	0	0	324,421	0
11	0	0	0	0	0	0	0	0	0	0	0	0	0	0	0	0
12	0	0	0	225,856	0	0	225,856	0	0	0	0	0	0	0	225,856	0
13	172,940	0	172,940	773,127	0	9,600	763,527	0	0	0	0	0	0	0	946,067	9,600
14	214,024	0	214,024	610,585	0	0	610,585	0	0	0	0	0	0	0	824,609	0
15	573,939	0	573,939	1,839,888	0	0	1,839,888	0	0	0	0	0	0	0	2,413,827	0
16	0	0	0	187,933	0	0	187,933	0	0	0	0	0	0	0	187,933	0
17	56,133	0	56,133	203,717	0	0	203,717	0	0	0	0	0	0	0	259,850	0
18	75,996	0	75,996	235,465	0	0	235,465	1,007,941	2,000	0	1,005,941	0	0	0	1,319,402	2,000
19	0	0	0	0	0	0	0	0	0	0	0	0	0	0	0	0
20	149,246	0	149,246	626,012	1,241	0	624,771	0	0	0	0	0	0	0	775,258	1,241
21	33,029	0	33,029	104,296	0	0	104,296	0	0	0	0	0	0	0	137,325	0
22	43,005	0	43,005	364,165	0	0	364,165	0	0	0	0	0	0	0	407,170	0
23	27,988	0	27,988	26,880	0	0	26,880	0	0	0	0	0	0	0	54,868	0
24	36,310	0	36,310	238,413	0	0	238,413	0	0	0	0	0	0	0	274,723	0
25	77,024	0	77,024	363,323	10,029	0	353,294	78,718	0	0	78,718	0	0	0	519,065	10,029
26	55,937	0	55,937	375,277	0	0	375,277	602,805	0	0	602,805	0	0	0	1,034,019	0
27	44,264	0	44,264	578,146	0	439	577,707	0	0	0	0	0	0	0	622,410	439
28	0	0	0	0	0	0	0	0	0	0	0	0	0	0	0	0
29	263,573	0	263,573	1,362,788	110,884	0	1,251,904	0	0	0	0	0	0	0	1,626,361	110,884
30	0	0	0	0	0	0	0	0	0	0	0	0	0	0	0	0
31	36,436	0	36,436	111,347	0	0	111,347	491,416	0	0	491,416	0	0	0	639,199	0
32	229,018	0	229,018	573,718	223	0	573,495	0	0	0	0	0	0	0	802,736	223
33	99,900	0	99,900	214,744	0	0	214,744	0	0	0	0	0	0	0	314,644	0
34	0	0	0	0	0	0	0	0	0	0	0	0	0	0	0	0
35	354,686	0	354,686	210,970	69,458	0	141,512	0	0	0	0	0	0	0	565,656	69,458
36	42,415	0	42,415	631,049	30,460	0	600,589	0	0	0	0	0	0	0	673,464	30,460
37	150,019	0	150,019	396,303	0	0	396,303	0	0	0	0	0	0	0	546,322	0
38	18,902	0	18,902	369,716	50,650	0	319,066	0	0	0	0	0	0	0	388,618	50,650
39	36,540	0	36,540	266,801	0	0	266,801	393,674	0	0	44,722	0	0	0	697,015	348,952
40	20,000	0	20,000	476,848	0	0	476,848	0	0	0	0	0	0	0	496,848	0
合計	3,135,955	8,000	3,115,200	12,908,075	294,381	26,019	12,587,675	3,545,080	3,545,080	3,545,080	3,194,128	0	653,333	38,774	19,589,110	18,897,003

＜その他市区町村＞

(単位：千円)

	芸術文化事業費			財源別内訳			文化施設経費			文化施設建設費			財源別内訳			合計			財源別内訳		
	国庫補助	都道府県補助額	市区町村支出額	国庫補助	都道府県補助額	市区町村支出額	国庫補助	都道府県補助額	市区町村支出額	国庫補助	都道府県補助額	市区町村支出額	国庫補助	都道府県補助額	市区町村支出額	国庫補助	都道府県補助額	市区町村支出額			
1	北海道	786,806	9,497	9,376	767,933	4,645,308	121,107	0	4,524,201	1,127,915	469,822	638,593	600,426	28,876	5,930,727						
2	青森県	228,792	5,164	0	223,628	1,534,111	437,844	20,000	1,076,267	1,457,391	1,063,100	167,146	1,506,108	247,145	1,467,041						
3	岩手県	458,825	1,173	142	457,510	1,671,962	63,426	1,362	1,607,174	644,519	26,946	617,573	91,545	1,504	2,682,257						
4	宮城県	340,374	522	5,737	334,115	1,243,817	39,580	0	1,204,237	0	0	0	40,102	5,737	1,538,352						
5	秋田県	220,922	3,548	174	217,200	1,309,478	0	0	1,309,478	0	0	0	3,548	174	1,526,678						
6	山形県	487,554	0	5,169	482,385	2,090,251	33,450	273,074	1,783,727	210,088	0	210,088	33,450	278,243	2,476,200						
7	福島県	518,946	17,738	6,124	495,084	1,366,059	244,632	0	1,121,427	232,928	0	232,928	262,370	6,124	1,849,439						
8	茨城県	826,645	9,332	0	817,313	2,803,971	2,258	0	2,801,713	182,100	0	182,100	11,590	0	3,801,126						
9	栃木県	509,557	2,338	11,799	495,420	1,713,051	1,001	4,500	1,707,550	2,246	0	2,246	3,339	16,299	2,205,216						
10	群馬県	929,103	10,700	0	918,403	2,297,341	4,317	0	2,293,024	27,194	0	27,194	15,017	0	3,238,621						
11	埼玉県	515,228	11,418	0	503,810	6,373,005	372,622	0	6,000,383	789,926	0	789,926	384,040	120,660	7,173,459						
12	千葉県	733,177	399	4,115	728,663	3,161,467	44,412	0	3,117,055	100,287	0	100,287	44,811	4,115	3,946,005						
13	東京都	5,929,421	400	39,869	5,889,152	17,129,387	29,450	50,700	17,049,237	15,212,493	2,667,059	12,509,576	2,696,909	126,427	35,447,965						
14	神奈川県	671,544	80	0	671,464	3,381,368	56,761	7,520	3,317,087	4,609,785	85,000	4,507,559	141,841	24,746	8,496,110						
15	新潟県	728,323	2,195	12,265	713,863	2,154,356	388,981	30,535	1,734,840	1,478,719	0	1,478,719	391,176	57,280	3,912,942						
16	富山県	466,445	0	0	466,445	1,415,302	26,150	0	1,389,152	403,044	0	403,044	26,150	0	2,258,641						
17	石川県	312,148	384	0	311,764	1,503,299	75,774	0	1,427,525	121,534	54,037	67,497	130,195	0	1,806,786						
18	福井県	375,991	8,518	10,464	357,009	938,819	144,530	0	794,289	290,902	120,123	170,779	273,171	10,464	1,322,077						
19	山梨県	199,964	0	0	199,964	691,604	0	0	691,604	1,280,339	104,750	1,175,589	104,750	0	2,067,157						
20	長野県	739,124	0	4,067	735,057	2,974,098	147,456	2,203	2,824,439	961,012	241,759	719,253	389,215	6,270	4,278,749						
21	岐阜県	1,294,245	3,800	40,984	1,249,461	3,230,992	143,217	353,494	2,734,281	24,898	21,145	3,753	168,162	394,478	3,987,495						
22	静岡県	926,673	1,026	52,071	873,576	3,140,149	59,678	3,539	3,076,932	658,371	0	658,371	60,704	55,610	4,608,879						
23	愛知県	1,083,140	11,142	23,562	1,048,436	5,633,231	196,643	0	5,436,588	1,388	0	1,388	207,785	23,562	6,486,412						
24	三重県	528,583	0	5,946	522,637	2,906,258	53,886	100,399	2,751,973	137,463	125,000	12,453	178,886	106,345	3,287,063						
25	滋賀県	240,057	0	0	240,057	1,111,979	0	0	1,111,979	0	0	0	0	0	1,352,036						

	芸術文化事業費	財源別内訳			文化施設経費			文化施設建設費			財源別内訳			文化施設建設費			財源別内訳			合計		
		国庫補助	都道府県補助額	市区町村支出額	国庫補助	都道府県補助額	市区町村支出額	国庫補助	都道府県補助額	市区町村支出額	国庫補助	都道府県補助額	市区町村支出額	国庫補助	都道府県補助額	市区町村支出額	国庫補助	都道府県補助額	市区町村支出額	国庫補助	都道府県補助額	市区町村支出額
26	京都府	259,340	0	4,018	255,322	958,421	0	14,310	944,111	0	0	0	0	0	0	1,217,761	0	18,328	1,199,433	0	0	0
27	大阪府	631,877	0	811	631,066	3,819,334	55,432	26,698	3,737,204	398,306	168,880	0	229,426	0	0	4,849,517	224,312	27,509	4,597,696	224,312	27,509	0
28	兵庫県	1,297,189	20,903	5,794	1,270,492	3,273,555	41,107	20,326	3,212,122	1,035,206	61,000	0	974,206	0	0	5,605,950	123,010	26,120	5,456,820	123,010	26,120	0
29	奈良県	130,938	1,390	551	128,997	1,114,672	27,132	1,890	1,085,650	137,151	0	0	137,151	0	0	1,382,761	28,522	2,441	1,351,798	28,522	2,441	0
30	和歌山県	128,965	315	3,763	124,887	601,513	34,488	21,964	545,061	21,093	15,750	0	5,343	0	0	751,571	50,553	25,727	675,291	50,553	25,727	0
31	鳥取県	145,590	1,425	12,457	131,708	506,342	39,310	4,150	462,882	59,680	17,673	0	42,007	0	0	711,612	58,408	16,607	636,597	58,408	16,607	0
32	島根県	247,667	709	24	246,934	762,772	3,924	0	758,848	369,051	0	0	369,051	0	0	1,379,490	4,633	24	1,374,833	4,633	24	0
33	岡山県	314,993	159	1,183	313,651	911,149	50,388	0	860,761	271,643	0	0	271,643	0	0	1,497,785	50,547	1,183	1,446,055	50,547	1,183	0
34	広島県	323,264	0	0	323,264	1,308,077	3,066	29,082	1,275,929	0	0	0	0	0	0	1,631,341	3,066	29,082	1,599,193	3,066	29,082	0
35	山口県	552,521	4,800	754	546,967	1,487,123	43,660	0	1,443,463	127,155	8,914	0	118,241	0	0	2,166,799	57,374	754	2,108,671	57,374	754	0
36	徳島県	101,504	150	3,310	98,044	570,637	0	0	570,637	140	0	0	140	0	0	672,281	150	3,310	668,821	150	3,310	0
37	香川県	152,408	0	334	152,074	484,474	0	0	484,474	0	0	0	0	0	0	636,882	0	334	636,548	0	334	0
38	愛媛県	179,463	2,824	7,522	169,117	789,459	28,557	0	770,902	101,352	87,976	0	13,376	0	0	1,080,274	119,357	7,522	953,395	119,357	7,522	0
39	高知県	56,045	0	2,200	53,845	570,400	0	0	570,400	128,350	0	0	128,350	0	0	754,795	0	2,200	752,595	0	2,200	0
40	福岡県	588,233	679	7,209	590,345	3,111,415	171,747	0	2,839,668	110,705	0	53,600	57,105	0	0	3,820,353	172,426	60,809	3,587,118	172,426	60,809	0
41	佐賀県	87,760	0	323	87,437	1,230,910	166,200	619	1,064,091	124,330	0	0	124,330	0	0	1,443,000	166,200	942	1,275,858	166,200	942	0
42	長崎県	221,688	0	12,392	209,296	1,410,461	80,686	33,320	1,296,455	1,467,664	46,609	21,538	1,399,517	0	0	3,099,813	127,295	67,250	2,905,268	127,295	67,250	0
43	熊本県	223,897	743	3,877	219,277	1,175,277	469,183	0	706,094	117,513	0	0	117,513	0	0	1,516,687	469,926	3,877	1,042,884	469,926	3,877	0
44	大分県	203,781	0	2,014	201,767	611,267	1,109	0	610,158	0	0	0	0	0	0	815,048	1,109	2,014	811,925	1,109	2,014	0
45	宮崎県	264,918	1,485	666	262,767	882,381	89,229	1,774	791,378	449,704	165,278	0	284,426	0	0	1,597,003	255,992	2,440	1,338,571	255,992	2,440	0
46	鹿児島県	243,560	3,322	13,554	226,684	1,171,413	105,070	46,946	1,019,397	31,185	0	0	31,185	0	0	1,446,158	108,392	60,500	1,277,266	108,392	60,500	0
47	沖縄県	686,998	32,820	10,484	653,694	4,384,964	91,205	0	4,293,759	2,241	0	0	2,241	0	0	5,084,203	124,025	10,484	4,949,694	124,025	10,484	0
合計		27,114,186	171,098	325,104	26,617,984	107,566,679	4,188,668	1,048,405	102,329,606	34,907,001	5,550,821	510,007	28,846,173	169,587,866	9,910,587	1,883,516	157,793,763	9,910,587	1,883,516	157,793,763	9,910,587	1,883,516

＜その他市区町村（教育委員会）＞

(単位：千円)

	芸術文化 事業費			財源別内訳			文化施設経費			財源別内訳			文化施設建設費			財源別内訳			合計		
	国庫補助	都道府県 補助額	市区町村 支出額	国庫補助	都道府県 補助額	市区町村 支出額	国庫補助	都道府県 補助額	市区町村 支出額	国庫補助	都道府県 補助額	市区町村 支出額	国庫補助	都道府県 補助額	市区町村 支出額	国庫補助	都道府県 補助額	市区町村 支出額			
1	北海道	755,504	3,199	9,376	742,929	4,433,186	112,434	0	4,320,752	1,127,915	469,822	19,500	638,593	6,316,605	585,455	28,876	5,702,274				
2	青森県	102,852	0	0	102,852	908,602	418,473	0	490,129	0	0	0	0	1,011,454	418,473	0	592,981				
3	岩手県	411,702	1,173	142	410,387	1,303,650	63,426	1,362	1,238,862	544,150	0	0	544,150	2,259,502	64,599	1,504	2,193,399				
4	宮城県	233,667	522	5,737	227,408	1,083,205	39,580	0	1,043,625	0	0	0	0	1,316,872	40,102	5,737	1,271,033				
5	秋田県	147,494	3,548	174	143,772	1,171,653	0	0	1,171,653	0	0	0	0	1,319,147	3,548	174	1,315,425				
6	山形県	171,645	0	2,500	169,145	945,747	0	67,874	877,873	130,791	0	0	130,791	1,248,183	0	70,374	1,177,809				
7	福島県	506,124	16,259	6,124	483,741	1,331,719	220,258	0	1,111,461	232,928	0	0	232,928	2,070,771	236,517	6,124	1,828,130				
8	茨城県	377,993	0	0	377,993	1,274,179	0	0	1,274,179	0	0	0	0	1,652,172	0	0	1,652,172				
9	栃木県	431,902	2,338	11,799	417,765	1,428,790	1,001	4,500	1,423,289	2,246	0	0	2,246	1,862,938	3,339	16,299	1,843,300				
10	群馬県	525,366	400	0	524,966	1,358,148	4,317	0	1,353,831	10	0	0	10	1,883,524	4,717	0	1,878,807				
11	埼玉県	199,569	298	0	199,271	2,157,258	339,486	0	1,817,772	789,926	0	120,660	669,266	3,146,753	339,784	120,660	2,686,309				
12	千葉県	454,917	399	4,115	450,403	1,726,160	44,412	0	1,681,748	67,788	0	0	67,788	2,248,865	44,811	4,115	2,199,939				
13	東京都	694,341	0	1,052	693,289	2,271,559	0	0	2,271,559	62,538	32,000	0	30,538	3,028,438	32,000	1,052	2,995,386				
14	神奈川県	220,485	80	0	220,405	1,224,426	0	0	1,224,426	4,364,960	85,000	17,226	4,262,734	5,809,871	85,080	17,226	5,707,565				
15	新潟県	274,096	1,196	12,173	260,727	889,585	0	0	889,585	1,449,686	0	0	1,449,686	2,613,367	1,196	12,173	2,599,998				
16	富山県	376,423	0	0	376,423	1,282,388	26,150	0	1,256,238	403,044	0	0	403,044	2,061,855	26,150	0	2,035,705				
17	石川県	205,445	384	0	205,061	1,248,130	75,774	0	1,172,356	121,534	54,037	0	67,497	1,575,109	130,195	0	1,444,914				
18	福井県	308,940	8,518	9,664	290,758	854,956	144,530	0	710,426	290,902	120,123	0	170,779	1,454,798	273,171	9,664	1,171,963				
19	山梨県	192,495	0	0	192,495	515,775	0	0	515,775	20,000	0	0	20,000	728,270	0	0	728,270				
20	長野県	443,407	0	4,067	439,340	2,082,763	142,412	0	1,940,351	961,012	241,759	0	719,253	3,487,182	384,171	4,067	3,098,944				
21	岐阜県	887,062	3,800	40,184	843,078	2,562,173	143,217	353,494	2,065,462	24,898	21,145	0	3,753	3,474,133	168,162	383,678	2,912,293				
22	静岡県	640,129	1,026	42,778	596,325	2,252,044	59,678	0	2,192,366	658,371	0	0	658,371	3,550,544	60,704	42,778	3,447,062				
23	愛知県	872,223	6,809	23,562	841,852	4,612,367	0	0	4,612,367	0	0	0	0	5,484,590	6,809	23,562	5,454,219				
24	三重県	355,623	0	5,410	350,213	1,603,139	0	100,000	1,503,139	137,179	125,000	0	12,179	2,095,941	125,000	105,410	1,865,531				
25	滋賀県	177,236	0	0	177,236	915,619	0	0	915,619	0	0	0	0	1,092,855	0	0	1,092,855				

	芸術文化 事業費	財源別内訳			文化施設経費			財源別内訳			文化施設建設費			財源別内訳			合計		
		国庫補助	都道府県 補助額	市区町村 支出額	国庫補助	都道府県 補助額	市区町村 支出額	国庫補助	都道府県 補助額	市区町村 支出額	国庫補助	都道府県 補助額	市区町村 支出額	国庫補助	都道府県 補助額	市区町村 支出額	国庫補助	都道府県 補助額	市区町村 支出額
26	京都府	170,955	0	3,318	167,637	497,616	0	2,310	495,306	0	0	0	0	0	0	668,571	0	5,628	662,943
27	大阪府	386,789	0	811	385,978	1,843,599	10,580	26,698	1,806,321	304,000	168,880	135,120	0	0	0	2,534,388	179,460	27,509	2,327,419
28	兵庫県	741,223	0	2,329	738,894	1,416,730	18,997	20,326	1,377,407	1,035,206	61,000	974,206	0	0	0	3,193,159	79,997	22,655	3,090,507
29	奈良県	126,689	400	0	126,289	951,210	27,132	1,890	922,188	137,151	0	137,151	0	0	0	1,215,050	27,532	1,890	1,185,628
30	和歌山県	116,316	315	980	115,021	469,509	34,488	0	435,021	1,390	0	1,390	0	0	0	587,215	34,803	980	551,432
31	鳥取県	86,063	0	3,162	82,901	419,663	10,028	4,150	405,485	0	0	0	0	0	0	505,716	10,028	7,302	488,386
32	島根県	115,954	679	9	115,266	520,195	0	0	520,195	208,443	0	208,443	0	0	0	844,592	679	9	843,904
33	岡山県	237,192	159	1,183	235,850	706,700	25,457	0	681,243	271,643	0	271,643	0	0	0	1,215,535	25,616	1,183	1,188,736
34	広島県	254,558	0	0	254,558	1,164,924	3,066	29,082	1,132,776	0	0	0	0	0	0	1,419,482	3,066	29,082	1,387,334
35	山口県	168,717	0	754	157,963	897,566	37,371	0	860,195	2,509	0	2,509	0	0	0	1,058,792	37,371	754	1,020,667
36	徳島県	56,280	0	1,650	54,630	219,414	0	0	219,414	140	0	140	0	0	0	275,834	0	1,650	274,184
37	香川県	121,097	0	334	120,763	425,383	0	0	425,383	0	0	0	0	0	0	546,480	0	334	546,146
38	愛媛県	167,376	2,824	6,522	158,030	539,659	28,557	0	511,102	101,352	87,976	13,376	0	0	0	808,387	119,357	6,522	682,508
39	高知県	50,253	0	2,200	48,053	538,754	0	0	538,754	128,350	0	128,350	0	0	0	717,357	0	2,200	715,157
40	福岡県	345,066	679	7,209	337,178	2,179,632	82,347	0	2,097,285	110,705	0	53,600	0	0	0	2,635,403	83,026	60,809	2,491,568
41	佐賀県	77,068	0	323	76,735	998,628	147,897	619	850,112	124,330	0	124,330	0	0	0	1,200,016	147,897	942	1,051,177
42	長崎県	182,879	0	5,395	177,484	1,160,485	80,686	2,200	1,077,599	41,352	0	16,386	0	0	0	1,384,716	80,686	23,981	1,280,049
43	熊本県	202,090	743	2,934	198,413	962,444	392,658	0	569,786	23,579	0	23,579	0	0	0	1,188,113	393,401	2,934	791,778
44	大分県	75,292	0	15	75,277	323,103	1,109	0	321,994	0	0	0	0	0	0	398,395	1,109	15	397,271
45	宮崎県	191,652	1,485	666	189,501	542,569	62,398	0	480,171	449,704	165,278	284,426	0	0	0	1,183,925	229,161	666	954,098
46	鹿児島県	221,118	3,322	13,554	204,242	1,058,358	105,070	34,446	918,842	31,185	0	31,185	0	0	0	1,310,661	108,392	48,000	1,154,269
47	沖縄県	559,874	5,728	3,904	550,242	3,827,331	10,366	0	3,816,965	5	0	5	0	0	0	4,387,210	16,094	3,904	4,367,212
	合計	14,611,121	66,283	236,099	14,308,739	63,100,693	2,913,355	648,951	59,538,387	14,360,922	1,632,020	227,372	12,501,530	227,372	1,112,422	92,072,736	4,611,658	1,112,422	86,348,656

＜その他市区町村（首長部局）＞

(単位：千円)

	芸術文化事業費			財源別内訳			文化施設経費			文化施設建設費			財源別内訳			合計			財源別内訳		
	国庫補助	都道府県補助額	市区町村支出額	国庫補助	都道府県補助額	市区町村支出額	国庫補助	都道府県補助額	市区町村支出額	国庫補助	都道府県補助額	市区町村支出額	国庫補助	都道府県補助額	市区町村支出額	国庫補助	都道府県補助額	市区町村支出額			
1	北海道	31,302	6,298	0	25,004	212,122	8,673	0	203,449	0	0	0	1,063,100	227,145	167,146	243,424	14,971	0	228,453		
2	青森県	125,940	5,164	0	120,776	625,509	19,371	20,000	586,138	1,457,391	1,063,100	26,946	0	0	73,423	2,208,840	1,087,635	247,145	874,060		
3	岩手県	47,123	0	0	47,123	368,312	0	0	368,312	100,369	26,946	0	0	0	0	515,804	26,946	0	488,858		
4	宮城県	106,707	0	0	106,707	160,612	0	0	160,612	0	0	0	0	0	0	267,319	0	0	267,319		
5	秋田県	73,428	0	0	73,428	137,825	0	0	137,825	0	0	0	0	0	0	211,253	0	0	211,253		
6	山形県	315,909	0	2,669	313,240	1,144,504	33,450	205,200	905,854	79,297	0	0	0	0	79,297	1,539,710	33,450	207,869	1,298,391		
7	福島県	12,822	1,479	0	11,343	34,340	24,374	0	9,966	0	0	0	0	0	0	47,162	25,853	0	21,309		
8	茨城県	448,652	9,332	0	439,320	1,529,792	2,258	0	1,527,534	182,100	0	0	0	0	182,100	2,160,544	11,590	0	2,148,954		
9	栃木県	77,655	0	0	77,655	284,261	0	0	284,261	0	0	0	0	0	0	361,916	0	0	361,916		
10	群馬県	403,737	10,300	0	393,437	939,193	0	0	939,193	27,184	0	0	0	0	27,184	1,370,114	10,300	0	1,359,814		
11	埼玉県	315,659	11,120	0	304,539	4,215,747	33,136	0	4,182,611	0	0	0	0	0	0	4,531,406	44,256	0	4,487,150		
12	千葉県	278,260	0	0	278,260	1,435,307	0	0	1,435,307	32,499	0	0	0	0	32,499	1,746,066	0	0	1,746,066		
13	東京都	5,235,080	400	38,817	5,195,863	14,857,828	29,450	50,700	14,777,678	15,149,955	2,635,059	35,858	2,635,059	35,858	12,479,038	35,242,863	2,664,909	125,375	32,452,579		
14	神奈川県	451,059	0	0	451,059	2,156,942	56,761	7,520	2,092,661	244,825	0	0	0	0	244,825	2,852,826	56,761	7,520	2,788,545		
15	新潟県	454,227	999	92	453,136	1,264,771	388,981	30,535	845,255	29,033	0	14,480	0	0	14,553	1,748,031	389,980	45,107	1,312,944		
16	富山県	90,022	0	0	90,022	132,914	0	0	132,914	0	0	0	0	0	0	222,936	0	0	222,936		
17	石川県	106,703	0	0	106,703	255,169	0	0	255,169	0	0	0	0	0	0	361,872	0	0	361,872		
18	福井県	67,051	0	800	66,251	83,863	0	0	83,863	0	0	0	0	0	0	150,914	0	800	150,114		
19	山梨県	7,469	0	0	7,469	175,829	0	0	175,829	1,260,339	104,750	0	104,750	0	1,155,589	1,443,637	104,750	0	1,338,887		
20	長野県	295,717	0	0	295,717	891,335	5,044	2,203	884,088	0	0	0	0	0	0	1,187,052	5,044	2,203	1,179,805		
21	岐阜県	407,183	0	800	406,383	668,819	0	0	668,819	0	0	0	0	0	0	1,076,002	0	800	1,075,202		
22	静岡県	286,544	0	9,293	277,251	888,105	0	3,539	884,566	0	0	0	0	0	0	1,174,649	0	12,832	1,161,817		
23	愛知県	210,917	4,333	0	206,584	1,020,864	196,643	0	824,221	1,388	0	0	0	0	1,388	1,233,169	200,976	0	1,032,193		
24	三重県	172,960	0	536	172,424	1,303,119	53,886	399	1,248,834	274	0	0	0	0	274	1,476,353	53,886	935	1,421,532		
25	滋賀県	62,821	0	0	62,821	196,360	0	0	196,360	0	0	0	0	0	0	259,181	0	0	259,181		

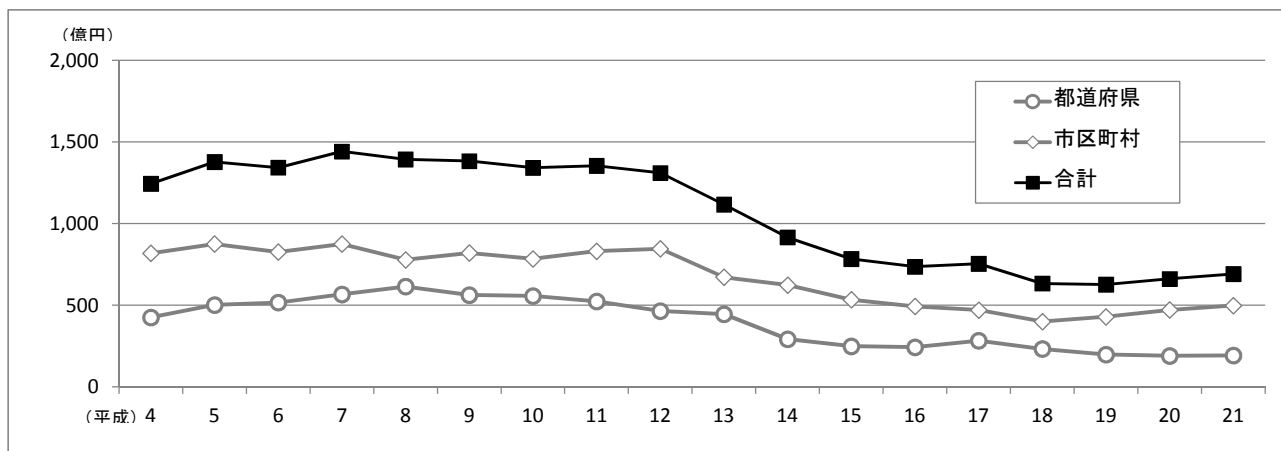
	芸術文化事業費			財源別内訳			文化施設経費			文化施設建設費			財源別内訳			文化施設建設費			財源別内訳			合計		
	国庫補助	都道府県補助額	市区町村支出額	国庫補助	都道府県補助額	市区町村支出額	国庫補助	都道府県補助額	市区町村支出額	国庫補助	都道府県補助額	市区町村支出額	国庫補助	都道府県補助額	市区町村支出額	国庫補助	都道府県補助額	市区町村支出額	国庫補助	都道府県補助額	市区町村支出額	国庫補助	都道府県補助額	市区町村支出額
26	88,385	0	700	460,805	0	448,805	0	12,000	448,805	0	0	0	0	0	0	0	0	0	0	0	0	0	0	0
27	245,088	0	0	1,975,735	44,852	1,930,883	44,852	0	1,930,883	94,306	0	94,306	0	0	0	0	0	0	0	0	0	0	0	0
28	555,966	20,903	3,465	1,856,825	22,110	1,834,715	22,110	0	1,834,715	0	0	0	0	0	0	0	0	0	0	0	0	0	0	0
29	4,249	990	551	163,462	0	163,462	0	0	163,462	0	0	0	0	0	0	0	0	0	0	0	0	0	0	0
30	12,649	0	2,783	132,004	0	110,040	0	21,964	110,040	19,703	0	3,953	15,750	0	0	0	0	0	0	0	0	0	0	0
31	59,537	1,425	9,305	86,679	29,282	57,397	29,282	0	57,397	59,680	17,673	42,007	17,673	0	0	0	0	0	0	0	0	0	0	0
32	131,713	30	15	242,577	3,924	238,653	3,924	0	238,653	160,608	0	160,608	0	0	0	0	0	0	0	0	0	0	0	0
33	77,801	0	0	204,449	24,931	179,518	24,931	0	179,518	0	0	0	0	0	0	0	0	0	0	0	0	0	0	0
34	68,706	0	0	143,153	0	143,153	0	0	143,153	0	0	0	0	0	0	0	0	0	0	0	0	0	0	0
35	393,804	4,800	0	589,557	6,289	583,268	6,289	0	583,268	124,646	8,914	115,732	8,914	0	0	0	0	0	0	0	0	0	0	0
36	45,224	150	1,660	351,223	0	351,223	0	0	351,223	0	0	0	0	0	0	0	0	0	0	0	0	0	0	0
37	31,311	0	0	59,091	0	59,091	0	0	59,091	0	0	0	0	0	0	0	0	0	0	0	0	0	0	0
38	12,087	0	1,000	259,800	0	259,800	0	0	259,800	0	0	0	0	0	0	0	0	0	0	0	0	0	0	0
39	5,792	0	0	31,646	0	31,646	0	0	31,646	0	0	0	0	0	0	0	0	0	0	0	0	0	0	0
40	253,167	0	0	931,783	89,400	842,383	89,400	0	842,383	0	0	0	0	0	0	0	0	0	0	0	0	0	0	0
41	10,702	0	0	232,282	18,303	213,979	18,303	0	213,979	0	0	0	0	0	0	0	0	0	0	0	0	0	0	0
42	38,809	0	6,997	249,976	0	218,856	0	31,120	218,856	1,426,312	46,609	5,152	46,609	5,152	0	0	0	0	0	0	0	0	0	0
43	21,807	0	943	212,833	76,525	136,308	76,525	0	136,308	83,934	0	83,934	0	0	0	0	0	0	0	0	0	0	0	0
44	128,489	0	1,999	288,164	0	288,164	0	0	288,164	0	0	0	0	0	0	0	0	0	0	0	0	0	0	0
45	73,266	0	0	339,812	26,831	311,207	26,831	1,774	311,207	0	0	0	0	0	0	0	0	0	0	0	0	0	0	0
46	22,442	0	0	113,055	0	100,555	0	12,500	100,555	0	0	0	0	0	0	0	0	0	0	0	0	0	0	0
47	137,124	27,092	6,580	557,633	80,839	476,794	80,839	0	476,794	2,236	0	2,236	0	0	0	0	0	0	0	0	0	0	0	0
合計	12,503,065	104,815	89,005	44,465,986	1,275,313	42,791,219	1,275,313	399,454	42,791,219	20,546,079	3,918,801	282,635	3,918,801	282,635	16,344,643	5,298,929	771,094	771,094	771,094	771,094	771,094	771,094	771,094	771,094

3. 文化関係経費

(3) 文化財保護経費

①集計額の推移

<都道府県・市区町村別集計額の推移>



(単位：千円)

年度	都道府県	市区町村				合計	増減 (対前年度)	増減率 (対前年度)
		政令指定都市	中核市	その他の市区町村	合計			
21	19,285,181	7,670,182	6,101,880	36,074,652	49,846,714	69,131,895	2,979,416	4.5%
20	19,005,214	7,731,606	6,887,513	32,528,146	47,147,265	66,152,479	3,426,406	5.5%
19	19,810,393	8,179,234	5,452,113	29,284,333	42,915,680	62,726,073	△ 613,047	△ 1.0%
18	23,289,917	5,729,234	4,025,606	30,294,363	40,049,203	63,339,120	△ 12,091,038	△ 16.0%
17	28,328,066	9,731,404	4,361,771	33,008,917	47,102,092	75,430,158	1,856,354	2.5%
16	24,298,497	8,256,965	5,916,461	35,101,881	49,275,307	73,573,804	△ 4,769,078	△ 6.1%
15	24,879,280	10,207,192	7,522,274	35,734,136	53,463,602	78,342,882	△ 13,246,154	△ 14.5%
14	29,218,375	10,337,004	8,225,579	43,808,078	62,370,661	91,589,036	△ 20,110,553	△ 18.0%
13	44,505,145	11,686,176	6,290,635	49,217,633	67,194,444	111,699,589	△ 19,291,524	△ 14.7%
12	46,448,275			84,542,838	84,542,838	130,991,113	△ 4,436,842	△ 3.3%
11	52,349,872			83,078,083	83,078,083	135,427,955	1,304,883	1.0%
10	55,671,145			78,451,927	78,451,927	134,123,072	△ 4,129,130	△ 3.0%
9	56,240,540			82,011,662	82,011,662	138,252,202	△ 1,030,847	△ 0.7%
8	61,493,649			77,789,400	77,789,400	139,283,049	△ 4,842,472	△ 3.4%
7	56,634,991			87,490,530	87,490,530	144,125,521	9,827,612	7.3%
6	51,685,359			82,612,550	82,612,550	134,297,909	△ 3,422,805	△ 2.5%
5	50,166,588			87,554,126	87,554,126	137,720,714	13,286,336	10.7%
4	42,548,639			81,885,739	81,885,739	124,434,378		

②平成21年度決算集計額の内訳

<都道府県>

(単位：千円)

	重要文化財等		財源別内訳		埋蔵文化財	財源別内訳		国・地方公共 団体指定文化 財保護管理	財源別内訳		合計	財源別内訳	
	国庫補助	都道府県 支出額	国庫補助	都道府県 支出額		国庫補助	都道府県 支出額		国庫補助	都道府県 支出額		国庫補助	都道府県 支出額
1	北海道	152,005	59,500	92,505	418,425	8,668	409,757	33,002	14,840	18,162	603,432	83,008	520,424
2	青森県	417,089	397,737	19,352	1,178,002	709,439	468,563	124,712	2,076	122,636	1,719,803	1,109,252	610,551
3	岩手県	320,792	151,882	168,910	52,764	15,451	37,313	28,968	2,248	26,720	402,524	169,581	232,943
4	宮城県	528,313	489,544	38,769	44,314	34,779	9,535	269,713	4,966	264,747	842,340	529,289	313,051
5	秋田県	191,382	180,475	10,907	62,733	47,091	15,642	13,885	4,649	9,236	268,000	232,215	35,785
6	山形県	24,818	5,365	19,453	14,051	7,025	7,026	33,262	8,908	24,354	72,131	21,298	50,833
7	福島県	14,915	1,638	13,277	10,471	5,235	5,236	346,363	1,680	344,683	371,749	8,553	363,196
8	茨城県	18,043	2,855	15,188	13,500	4,816	8,684	51,980	3,096	48,884	83,523	10,767	72,756
9	栃木県	908,281	813,594	94,687	326,926	67,733	259,193	180,131	4,551	175,580	1,415,338	885,878	529,460
10	群馬県	87,942	3,003	84,939	1,296,484	585,482	711,002	20,883	3,632	17,251	1,405,309	592,117	813,192
11	埼玉県	306,345	279,010	27,335	143,719	101,313	42,406	507,239	0	507,239	957,303	380,323	576,980
12	千葉県	626,101	575,108	50,993	81,115	67,080	14,035	10,848	1,965	8,883	718,064	644,153	73,911
13	東京都	1,065,077	863,722	201,355	173,261	120,709	52,552	371,381	4,714	366,667	1,609,719	989,145	620,574
14	神奈川県	38,941	0	38,941	600,070	254,067	346,003	628,665	2,331	626,334	1,267,676	256,398	1,011,278
15	新潟県	24,696	1,987	22,709	82,608	7,200	75,408	72,474	9,289	63,185	179,778	18,476	161,302
16	富山県	82,746	16,000	66,746	436,799	43,464	393,335	68,136	2,540	65,596	587,681	62,004	525,677
17	石川県	484,252	368,964	115,288	751,559	31,848	719,711	175,990	57,433	118,557	1,411,801	458,245	953,556
18	福井県	59,500	17,336	42,164	65,271	21,372	43,899	51,565	41,033	10,532	176,336	79,741	96,595
19	山梨県	6,835	4,556	2,279	29,087	14,542	14,545	12,249	2,623	9,626	48,171	21,721	26,450
20	長野県	26,988	4,023	22,965	14,419	6,354	8,065	171,940	859	171,081	213,347	11,236	202,111
21	岐阜県	569,369	533,157	36,212	62,139	56,858	5,281	5,379	3,077	2,302	636,887	593,092	43,795
22	静岡県	86,235	9,888	76,347	586,264	1,000	585,264	90,175	8,713	81,462	762,674	19,601	743,073
23	愛知県	26,185	6,886	19,299	850,785	1,960	848,825	69,210	10,772	58,438	946,180	19,618	926,562
24	三重県	157,444	30,006	127,438	19,999	14,252	5,747	109,296	2,000	107,296	286,739	46,258	240,481
25	滋賀県	30,452	3,811	26,641	54,786	16,796	37,990	271,649	18,012	253,637	356,887	38,619	318,268

	重要文化財等	財源別内訳		埋蔵文化財	財源別内訳		国・地方公共 団体指定文化 財保護管理	財源別内訳		合計	財源別内訳	
		国庫補助	都道府県 支出額		国庫補助	都道府県 支出額		国庫補助	都道府県 支出額		国庫補助	都道府県 支出額
26	京都府	1,165,434	30,463	1,134,971	38,249	7,500	30,749	110,283	9,004	1,313,966	46,967	1,266,999
27	大阪府	32,673	0	32,673	1,899	472	1,427	348,940	1,636	383,512	2,108	381,404
28	兵庫県	658,006	552,492	105,514	472,107	405,613	66,494	60,856	7,412	1,190,969	965,517	225,452
29	奈良県	271,133	11,585	259,548	102,405	9,131	93,274	183,280	14,989	556,818	35,705	521,113
30	和歌山県	228,667	191,560	37,107	25,233	16,526	8,707	12,557	3,652	266,457	211,738	54,719
31	鳥取県	498,182	169,073	329,109	909,850	30,579	879,271	301,896	157,694	1,709,928	357,346	1,352,582
32	島根県	141,975	0	141,975	906,292	740,475	165,817	583,735	870	1,632,002	741,345	890,657
33	岡山県	168,486	134,205	34,281	65,420	52,462	12,958	209,601	5,197	443,507	191,864	251,643
34	広島県	31,480	1,184	30,296	93,874	3,447	90,427	173,093	1,584	298,447	6,215	292,232
35	山口県	802,763	709,414	93,349	130,756	84,812	45,944	39,433	4,148	972,952	798,374	174,578
36	徳島県	116,300	91,034	25,266	51,610	44,621	6,989	43,238	5,825	211,148	141,480	69,668
37	香川県	11,019	0	11,019	240,901	152,415	88,486	15,618	3,129	267,538	155,544	111,994
38	愛媛県	104,126	87,310	16,816	527,433	349,458	177,975	7,103	2,456	638,662	439,224	199,438
39	高知県	375,687	287,470	88,217	3,145	1,500	1,645	63,762	1,091	442,594	290,061	152,533
40	福岡県	68,968	45,751	23,217	202,294	131,476	70,818	1,932,470	1,200	2,203,732	178,427	2,025,305
41	佐賀県	176,024	144,027	31,997	127,514	67,314	60,200	12,309	1,043	315,847	212,384	103,463
42	長崎県	58,230	5,115	53,115	796,179	770,833	25,346	153,576	12,598	1,007,985	788,546	219,439
43	熊本県	26,668	4,597	22,071	26,640	22,475	4,165	11,443	1,000	64,751	28,072	36,679
44	大分県	96,188	3,533	92,655	15,956	4,400	11,556	26,620	2,999	138,764	10,932	127,832
45	宮崎県	51,019	11,837	39,182	157,724	119,277	38,447	47,736	880	256,479	131,994	124,485
46	鹿児島県	175,624	148,846	26,778	358,996	18,391	340,605	174,131	1,500	708,751	168,737	540,014
47	沖縄県	52,515	25,014	27,501	144,485	100,857	43,628	37,432	8,413	234,432	134,284	100,148
	合計	11,565,913	7,474,557	4,091,356	12,768,513	5,378,568	7,389,945	8,268,207	464,327	32,602,633	13,317,452	19,285,181

<政令指定都市>

(単位：千円)

	重要文化財等				財源別内訳				埋蔵文化財				財源別内訳				国・地方公共団体指定文化財保護管理				財源別内訳				合計			
	国庫補助	都道府県支出額	市町村支出額	市町村支出額	国庫補助	都道府県支出額	市町村支出額	市町村支出額	国庫補助	都道府県支出額	市町村支出額	市町村支出額	国庫補助	都道府県支出額	市町村支出額	市町村支出額	国庫補助	都道府県支出額	市町村支出額	市町村支出額	国庫補助	都道府県支出額	市町村支出額	市町村支出額	国庫補助	都道府県支出額	市町村支出額	市町村支出額
1	19,456	2,010	0	17,446	268,308	0	268,308	0	268,308	100,970	0	100,970	0	100,970	0	100,970	0	100,970	0	100,970	388,734	2,010	0	386,724				
2	949,023	0	0	949,023	847,276	21,445	825,831	0	825,831	21,845	2,299	19,546	0	19,546	0	19,546	2,299	21,845	0	21,845	1,818,144	23,744	0	1,794,400				
3	3,190	0	0	3,190	28,679	12,926	15,753	0	15,753	45,103	0	45,103	0	45,103	0	45,103	0	45,103	0	45,103	76,972	12,926	0	64,046				
4	0	0	0	0	5,902	1,450	4,452	0	4,452	29,363	0	29,363	0	29,363	52	29,311	0	29,363	0	29,363	35,265	1,450	52	33,763				
5	5,475	948	336	4,191	49,186	6,008	43,178	0	43,178	983,157	0	983,157	0	983,157	0	983,157	0	983,157	0	983,157	1,037,818	6,956	336	1,030,526				
6	20,994	5,145	0	15,849	6,379	1,500	4,879	500	4,379	42,414	0	42,414	0	42,414	3,000	39,414	0	42,414	0	42,414	69,787	6,645	3,500	59,642				
7	77,072	59,172	3,804	14,096	39,434	9,456	27,283	2,695	27,283	50,709	9,600	39,328	1,781	39,328	1,781	39,328	9,600	50,709	1,781	52,189	167,215	78,228	8,280	80,707				
8	109,632	43,276	0	66,356	44,325	22,133	22,192	0	22,192	959,425	11,581	937,044	10,800	937,044	10,800	937,044	11,581	959,425	10,800	1,113,382	1,113,382	76,990	10,800	1,025,592				
9	137,307	92,964	0	44,343	92,124	2,330	89,794	0	89,794	167,091	23,027	144,064	0	144,064	0	144,064	23,027	167,091	0	167,091	396,522	118,321	0	278,201				
10	9,229	6,813	0	2,416	3,999	1,300	2,699	0	2,699	37,545	0	37,545	0	37,545	0	37,545	0	37,545	0	37,545	50,773	8,113	0	42,660				
11	113,411	74,407	281	38,723	75,918	13,519	62,399	0	62,399	410,506	2,201	403,891	4,414	403,891	4,414	403,891	2,201	410,506	4,414	599,835	599,835	90,127	4,695	505,013				
12	1,018,746	252,467	14,046	752,233	299,622	99,071	200,551	0	200,551	264,294	566	263,728	0	263,728	566	263,728	566	264,294	0	1,582,662	1,582,662	352,104	14,046	1,216,512				
13	529,246	372,140	0	157,106	6,246	3,000	3,246	0	3,246	24,368	0	24,368	0	24,368	0	24,368	0	24,368	0	559,860	559,860	375,140	0	184,720				
14	117,548	86,186	0	31,362	24,358	6,375	17,983	0	17,983	1,175	0	1,175	0	1,175	0	1,175	0	1,175	0	143,081	143,081	92,561	0	50,520				
15	97,418	58,640	19,336	19,442	66,518	32,484	17,792	16,242	17,792	75,011	4,715	69,478	818	69,478	818	69,478	4,715	75,011	818	238,947	238,947	95,839	36,396	106,712				
16	301,506	220,925	0	80,581	29,806	2,600	27,206	0	27,206	37,303	0	37,303	0	37,303	0	37,303	0	37,303	0	368,615	368,615	223,525	0	145,090				
17	16,646	0	0	16,646	215,474	0	215,474	0	215,474	114,081	0	113,843	238	113,843	238	113,843	0	114,081	238	346,201	346,201	0	238	345,963				
18	34,477	27,581	0	6,896	21,971	10,985	10,986	0	10,986	29,461	0	29,461	155	29,306	155	29,306	0	29,461	155	85,909	85,909	38,566	155	47,188				
19	212,357	169,649	4,072	38,636	106,097	53,022	53,075	0	53,075	186,797	0	180,492	6,305	180,492	6,305	180,492	0	186,797	6,305	505,251	505,251	222,671	10,377	272,203				
合計	3,772,733	1,472,323	41,875	2,258,535	2,231,622	299,604	1,912,581	19,437	1,912,581	3,580,618	53,989	3,499,066	27,563	3,499,066	27,563	3,499,066	53,989	3,580,618	27,563	9,584,973	9,584,973	1,825,916	88,875	7,670,182				

<中核市>

(単位：千円)

	重要文化財等			財源別内訳			埋蔵文化財			財源別内訳			国・地方公共団体指定文化財保護管理			財源別内訳			財源別内訳			合計		
	国庫補助	都道府県支出額	市町村支出額	国庫補助	都道府県支出額	市町村支出額	国庫補助	都道府県支出額	市町村支出額	国庫補助	都道府県支出額	市町村支出額	国庫補助	都道府県支出額	市町村支出額	国庫補助	都道府県支出額	市町村支出額	国庫補助	都道府県支出額	市町村支出額	国庫補助	都道府県支出額	市町村支出額
1	西宮市	301,717	225,400	60,000	16,317	20,000	10,000	5,000	5,000	8,828	5,000	0	8,828	0	0	0	0	0	0	0	0	235,400	65,000	30,145
2	旭川市	4,200	4,200	0	0	3,005	0	0	3,005	7,582	0	0	7,582	4,200	0	0	0	0	0	0	0	8,400	0	6,387
3	青森市	73,830	51,787	1,163	20,880	4,146	2,073	199	1,874	6,674	199	0	6,674	0	0	0	0	0	0	0	53,860	1,362	29,428	
4	盛岡市	75,750	43,914	0	31,836	160,087	15,343	3,990	140,754	29,572	3,990	0	22,617	6,955	0	0	0	0	0	0	66,212	3,990	195,207	
5	秋田市	115,605	81,294	5,142	29,169	16,050	8,025	1,305	6,720	4,147	1,305	0	1,863	0	0	0	0	0	0	0	89,319	8,731	37,752	
6	郡山市	0	0	0	0	17,139	0	0	17,139	46,371	0	0	44,846	0	0	0	0	0	0	0	0	1,525	61,985	
7	いわき市	116,221	88,132	0	28,089	78,810	3,680	52,994	22,136	84,797	99	0	84,698	99	0	0	0	0	0	0	91,911	52,994	134,923	
8	宇都宮市	49,723	29,460	1,841	18,422	36,335	4,000	1,000	31,335	73,213	1,000	0	73,213	0	0	0	0	0	0	0	33,460	2,841	122,970	
9	前橋市	954	0	0	954	197,641	5,401	1,620	190,620	32,188	484	0	31,704	484	0	0	0	0	0	0	5,885	1,620	223,278	
10	川越市	57,365	20,811	0	36,554	2,000	1,000	333	667	241,823	333	0	185,093	22,500	0	0	0	0	0	0	44,311	34,563	222,314	
11	船橋市	0	0	0	0	125,996	10,710	891	114,395	40,028	891	0	39,986	0	0	0	0	0	0	0	10,710	933	154,381	
12	柏市	0	0	0	0	30,356	2,500	8,072	19,784	206,940	8,072	0	148,140	58,800	0	0	0	0	0	0	61,300	8,072	167,924	
13	横須賀市	0	0	0	0	387	0	0	387	17,875	0	0	17,794	81	0	0	0	0	0	0	0	81	0	18,181
14	富山市	0	0	0	0	10,295	4,500	2,250	3,545	28,889	2,250	0	27,818	0	0	0	0	0	0	0	4,500	3,321	31,363	
15	金沢市	185,946	117,502	15,514	52,930	80,883	3,365	31,053	46,465	22,699	31,053	0	17,243	3,398	0	0	0	0	0	0	124,265	48,625	116,638	
16	長野市	350,594	195,923	8,657	146,014	25,054	0	0	25,054	369,058	0	34	315,735	53,289	0	0	0	0	0	0	249,212	8,691	486,803	
17	岐阜市	5,381	2,690	0	2,691	43,786	18,062	1,806	23,918	1,482	1,806	0	1,062	0	0	0	0	0	0	0	20,752	2,226	27,671	
18	豊橋市	0	0	0	0	105,614	35,073	9,765	60,776	12,384	9,765	0	12,023	0	0	0	0	0	0	0	35,073	10,126	72,799	
19	豊田市	1,820	0	0	1,820	128,975	82,849	0	46,126	85,110	0	0	85,110	0	0	0	0	0	0	0	82,849	0	133,056	
20	岡崎市	79,916	73,433	0	6,483	15,408	5,500	2,750	9,908	138,886	0	413	138,473	0	0	0	0	0	0	0	78,933	413	154,864	
21	大津市	90,445	47,936	0	42,509	11,000	5,500	2,750	2,750	31,198	0	0	31,198	0	0	0	0	0	0	0	53,436	2,750	76,457	
22	高槻市	912,343	375,716	0	536,627	41,898	10,000	0	31,898	82,581	0	0	82,581	0	0	0	0	0	0	0	385,716	0	651,106	
23	東大阪市	0	0	0	0	12,000	6,000	0	6,000	61,546	0	0	61,546	0	0	0	0	0	0	0	6,000	0	67,546	
24	姫路市	381,588	298,444	10,327	72,817	8,000	4,000	2,000	2,000	335,697	78,400	23,007	234,290	78,400	0	0	0	0	0	0	380,844	35,334	309,107	
25	西宮市	4,023	0	0	4,023	5,930	1,000	500	4,430	22,819	0	0	22,819	0	0	0	0	0	0	0	1,000	500	31,272	
26	尼崎市	0	0	0	0	7,482	3,500	1,750	2,232	22,972	0	0	22,972	0	0	0	0	0	0	0	3,500	1,750	25,204	
27	奈良市	796,814	624,194	79,960	92,860	119,011	58,796	4,569	55,646	88,675	4,400	1,350	82,925	4,400	0	0	0	0	0	0	687,390	85,879	231,231	
28	和歌山市	110,956	36,846	13,302	60,808	5,200	2,600	130	2,470	56,470	0	0	56,470	0	0	0	0	0	0	0	39,446	13,432	119,748	
29	倉敷市	45,353	17,845	2,333	25,175	292	0	0	292	13,214	0	468	12,746	0	0	0	0	0	0	0	17,845	2,801	38,213	

	重要文化財等	財源別内訳			埋蔵文化財	財源別内訳			国・地方公共 団体指定文化 財保護管理	財源別内訳			合計	財源別内訳		
		国庫補助	都道府県 支出額	市町村 支出額		国庫補助	都道府県 支出額	市町村 支出額		国庫補助	都道府県 支出額	市町村 支出額		国庫補助	都道府県 支出額	市町村 支出額
30	福山市	241	0	241	5,541	2,750	0	2,791	20,265	0	20,265	26,047	2,750	0	23,297	
31	下関市	143,030	65,728	73,302	31,549	8,054	4,023	19,472	139,926	0	139,926	314,505	73,782	8,110	232,613	
32	高松市	129,799	69,561	54,239	32,916	5,513	58	27,345	56,305	552	56,857	219,020	75,626	6,057	137,337	
33	松山市	245,962	173,725	72,237	134,321	32,078	0	102,243	213,381	657	214,038	593,664	206,460	2,019	385,185	
34	高知市	3,300	3,000	300	4,803	2,000	0	2,803	15,204	0	15,204	23,307	5,000	135	18,172	
35	久留米市	489,285	233,971	35,196	32,652	14,815	300	17,537	159,046	141,523	953	680,983	390,309	36,449	254,225	
36	長崎市	216,822	125,220	90,260	27,453	3,456	0	23,997	54,668	494	55,162	288,943	129,170	1,348	168,425	
37	熊本市	75,676	33,413	36,736	399,027	106,951	26,532	265,544	67,787	0	67,787	542,490	140,364	32,059	370,067	
38	大分市	86,283	63,705	14,727	164,146	50,090	20,621	93,435	85,289	4,331	89,620	335,718	118,126	48,216	169,376	
39	宮崎市	208,022	141,701	61,154	34,840	6,711	16,274	11,855	38,973	0	38,973	281,835	148,412	21,779	111,644	
40	鹿児島市	184,031	44,979	133,005	30,773	3,500	700	26,573	94,008	0	94,008	308,812	48,479	6,747	253,586	
	合計	5,542,995	3,290,530	269,368	2,210,801	539,595	200,485	1,470,921	3,118,570	380,163	90,545	10,872,366	4,210,088	560,398	6,101,880	

<その他市区町村>

(単位：千円)

	重要文化財等			財源別内訳			埋蔵文化財			財源別内訳			国・地方公共団体指定文化財保護管理			財源別内訳			合計			財源別内訳		
		国庫補助	都道府県支出額	市区町村支出額	国庫補助	都道府県支出額	市区町村支出額	国庫補助	都道府県支出額	市区町村支出額	国庫補助	都道府県支出額	市区町村支出額	国庫補助	都道府県支出額	市区町村支出額	国庫補助	都道府県支出額	市区町村支出額	国庫補助	都道府県支出額	市区町村支出額		
1	北海道	286,490	94,746	40,727	151,017	474,859	352,739	40,833	81,287	402,339	57,161	17,222	327,956	504,646	98,782	1,163,688	504,646	98,782	560,260					
2	青森県	647,783	377,691	18,793	251,299	308,646	144,642	92,816	71,188	1,891,429	151,971	1,392	1,738,066	674,304	113,001	2,847,858	674,304	113,001	2,060,553					
3	岩手県	327,628	231,062	5,395	91,171	357,280	97,017	109,566	150,697	703,664	305,863	22,845	374,956	633,942	137,806	1,388,572	633,942	137,806	616,824					
4	宮城県	640,252	489,544	38,769	111,939	123,772	34,779	9,535	79,458	617,317	4,966	264,747	347,604	529,289	313,051	1,381,341	529,289	313,051	539,001					
5	秋田県	181,700	86,673	4,899	90,128	151,795	30,437	75,017	46,341	495,923	26,870	2,824	466,229	143,980	82,740	829,418	143,980	82,740	602,698					
6	山形県	154,177	80,103	8,169	65,905	63,765	43,833	0	19,932	436,022	7,008	36,274	392,740	130,944	44,443	653,964	130,944	44,443	478,577					
7	福島県	581,223	183,773	1,750	395,700	198,171	42,192	68,239	87,740	347,205	16,689	17,066	313,450	242,654	87,055	1,126,599	242,654	87,055	796,890					
8	茨城県	385,697	271,274	14,070	100,353	179,549	35,810	26,831	116,908	558,275	38,795	39,094	480,386	345,879	79,995	1,123,521	345,879	79,995	697,647					
9	栃木県	500,277	349,907	34,068	116,302	141,555	18,805	6,558	116,192	393,476	6,204	12,271	375,001	374,916	52,897	1,035,308	374,916	52,897	607,495					
10	群馬県	499,778	344,867	57,114	97,797	455,783	67,694	23,351	364,738	734,021	9,322	23,452	701,247	421,883	103,917	1,689,582	421,883	103,917	1,163,782					
11	埼玉県	188,932	145,041	1,464	42,427	540,433	85,380	67,817	387,236	909,930	114	48,124	861,692	230,535	117,405	1,639,295	230,535	117,405	1,291,355					
12	千葉県	743,333	524,803	51,197	167,333	494,893	68,702	37,316	388,875	277,704	14,510	34,226	228,968	608,015	122,739	1,515,930	608,015	122,739	785,176					
13	東京都	1,956,187	1,372,488	246,988	336,711	489,555	119,612	71,553	298,390	3,179,497	445,948	177,859	2,555,690	1,938,048	496,400	5,625,239	1,938,048	496,400	3,190,791					
14	神奈川県	681,713	397,665	32,994	251,054	335,411	173,924	42,608	118,879	242,021	3,884	25,019	213,118	575,473	100,621	1,259,145	575,473	100,621	583,051					
15	新潟県	1,112,666	648,251	138,575	325,840	623,057	137,229	48,905	436,923	284,937	11,988	6,973	265,976	797,468	194,453	2,020,660	797,468	194,453	1,028,739					
16	富山県	340,949	241,499	42,990	56,460	299,918	174,901	99,549	25,468	200,081	13,050	11,258	175,773	429,450	153,797	840,948	429,450	153,797	257,701					
17	石川県	234,901	108,773	33,350	92,778	125,592	16,425	13,770	95,397	482,791	52,131	22,791	407,869	177,329	69,911	843,284	177,329	69,911	596,044					
18	福井県	151,711	84,679	17,702	49,330	57,952	16,070	3,000	38,882	303,996	7,417	21,243	275,336	108,166	41,945	513,659	108,166	41,945	363,548					
19	山梨県	386,290	267,610	53,411	65,269	249,290	55,891	48,218	145,181	175,414	1,123	9,858	164,433	324,624	111,487	810,994	324,624	111,487	374,883					
20	長野県	528,551	269,339	17,887	241,325	219,801	33,166	13,221	173,414	1,276,192	105,474	24,852	1,145,866	407,979	55,960	2,024,544	407,979	55,960	1,560,605					
21	岐阜県	791,354	383,563	19,242	388,549	172,361	38,275	20,057	114,029	710,963	59,419	29,217	622,327	481,257	88,516	1,674,678	481,257	88,516	1,124,905					
22	静岡県	941,050	567,074	60,651	313,325	216,084	48,285	13,931	153,868	203,036	0	5,576	197,460	615,359	80,158	1,360,170	615,359	80,158	664,653					
23	愛知県	221,092	136,828	185	84,079	275,143	29,949	53,383	191,811	943,908	12,428	30,261	901,219	179,205	83,829	1,440,143	179,205	83,829	1,177,109					
24	三重県	703,154	439,298	71,227	192,629	123,974	20,565	3,933	99,476	566,464	1,759	41,287	523,418	461,622	116,447	1,393,592	461,622	116,447	815,523					
25	滋賀県	923,030	602,188	0	320,842	167,103	61,558	31,980	73,565	822,155	47,545	0	774,610	711,291	31,980	1,912,288	711,291	31,980	1,169,017					
26	京都府	716,336	426,786	41,665	247,885	127,447	44,006	21,752	61,689	477,268	394	48,329	428,545	471,186	111,746	1,321,051	471,186	111,746	738,119					
27	大阪府	442,954	213,885	129	228,940	352,737	145,353	28,888	178,496	501,708	27,773	7,685	466,250	387,011	36,702	1,297,399	387,011	36,702	873,686					
28	兵庫県	627,264	399,654	93,340	134,270	237,152	49,346	33,430	154,376	409,966	9,000	23,697	371,269	458,000	150,467	1,274,382	458,000	150,467	665,915					
29	奈良県	1,321,121	1,021,643	130,912	168,566	175,196	76,722	35,835	62,639	177,771	3,461	29,962	144,348	1,101,826	196,709	1,674,088	1,101,826	196,709	375,553					
30	和歌山県	169,480	122,970	13,183	33,327	11,757	4,792	327	6,638	87,492	0	1,746	85,746	127,762	15,256	268,729	127,762	15,256	125,711					
31	鳥取県	888,722	204,219	39,869	644,634	107,955	29,895	40,338	37,722	146,922	20,046	10,482	116,394	254,160	90,689	1,143,599	254,160	90,689	798,750					

	重要文化財等	財源別内訳			財源別内訳			財源別内訳			合計	財源別内訳				
		国庫補助	都道府県支出額	市区町村支出額	国庫補助	都道府県支出額	市区町村支出額	国庫補助	都道府県支出額	市区町村支出額		国庫補助	都道府県支出額	市区町村支出額		
32	鳥根県	880,459	492,934	106,485	281,040	104,602	54,485	4,742	45,375	672,442	73,815	37,143	561,484	621,234	148,370	887,899
33	岡山県	290,171	166,725	48,788	74,658	40,959	4,750	0	36,209	231,915	526	3,420	227,969	172,001	52,208	338,836
34	広島県	398,627	269,842	1,382	127,403	89,587	42,390	11,127	36,070	406,072	45,559	33,869	326,644	357,791	46,378	490,117
35	山口県	433,076	272,213	51,192	109,671	57,530	23,340	6,674	27,516	195,145	4,602	1,922	188,621	300,155	59,788	325,808
36	徳島県	386,670	279,139	24,961	82,570	28,916	13,135	5,167	10,614	101,135	2,325	3,574	95,236	294,599	33,702	188,420
37	香川県	44,758	17,510	3,007	24,241	58,934	7,100	6,166	45,668	101,734	1,860	802	99,072	26,470	9,975	168,981
38	愛媛県	230,316	144,761	14,762	70,793	110,449	19,693	0	90,756	180,773	3,189	11,623	165,961	167,643	26,385	327,510
39	高知県	102,289	49,741	13,597	38,951	33,654	13,689	0	19,965	112,182	28,064	1,647	82,471	91,494	15,244	141,387
40	福岡県	2,684,648	1,423,641	58,600	1,202,407	422,977	125,672	9,745	287,560	1,408,201	41,711	49,773	1,316,717	1,591,024	118,118	2,806,684
41	佐賀県	298,456	165,302	45,411	87,743	155,703	56,377	27,281	72,045	135,203	4,616	9,918	120,669	226,295	82,610	280,457
42	長崎県	842,466	439,568	23,910	378,988	135,726	41,228	3,293	91,205	235,241	20,622	18,471	196,148	501,418	45,674	666,341
43	熊本県	484,688	192,990	13,716	277,982	281,338	81,507	74,294	125,537	805,469	236,614	8,910	559,945	511,111	96,920	963,464
44	大分県	180,020	101,864	11,074	67,082	150,106	25,624	68,253	56,229	160,552	4,668	14,655	141,229	132,156	93,982	264,540
45	宮崎県	251,848	154,147	7,579	90,122	77,454	19,352	24,079	34,023	710,629	215,549	4,896	490,184	389,048	36,554	614,329
46	鹿児島県	220,734	132,870	18,815	69,049	442,939	18,391	340,605	83,943	371,647	11,217	77,985	282,445	162,478	437,405	435,437
47	沖縄県	824,251	617,306	17,645	189,300	531,992	381,616	8,818	141,558	169,786	9,787	976	159,023	1,008,709	27,439	489,881
	合計	26,829,272	16,008,449	1,791,639	9,029,184	10,580,852	3,226,343	1,772,801	5,581,708	24,958,013	2,167,037	1,327,216	21,463,760	62,368,137	4,891,656	36,074,652

4. ふるさと納税（寄附）制度の活用状況

(平成22年7月1日現在)

都道府県	主として文化芸術のための寄附を募っているか		
	ア. 専ら文化芸術	イ. 複数の中の1つ	ウ. 募っていない
1 北海道			○
2 青森県			○
3 岩手県	○		
4 宮城県			○
5 秋田県	○		
6 山形県	○		
7 福島県			○
8 茨城県	○		
9 栃木県	○		
10 群馬県	○		
11 埼玉県	○		
12 千葉県			○
13 東京都			○
14 神奈川県			○
15 新潟県	○		
16 富山県	○		
17 石川県			○
18 福井県			○
19 山梨県	○		
20 長野県			○
21 岐阜県	○		
22 静岡県			○
23 愛知県	○		
24 三重県	○		
25 滋賀県	○		
26 京都府	○		
27 大阪府	○		
28 兵庫県			○
29 奈良県	○		
30 和歌山県	○		
31 鳥取県			○
32 島根県	○		
33 岡山県			○
34 広島県			○
35 山口県			○
36 徳島県	○		
37 香川県	○		
38 愛媛県			○
39 高知県	○		
40 福岡県	○		
41 佐賀県	○		
42 長崎県	○		
43 熊本県			○
44 大分県	○		
45 宮崎県			○
46 鹿児島県			○
47 沖縄県			○
合計	2	24	21

市区町村数 (政令市・中核市を除く)	主として文化芸術のための寄附を募っているか		
	ア. 専ら文化芸術	イ. 複数の中の1つ	ウ. 募っていない
1 北海道	0	42	134
2 青森県	0	3	36
3 岩手県	0	15	18
4 宮城県	0	10	24
5 秋田県	0	8	16
6 山形県	0	20	15
7 福島県	0	11	46
8 茨城県	0	13	31
9 栃木県	1	8	17
10 群馬県	0	10	24
11 埼玉県	0	14	48
12 千葉県	0	8	43
13 東京都	0	11	51
14 神奈川県	1	6	22
15 新潟県	0	14	15
16 富山県	0	7	7
17 石川県	0	7	11
18 福井県	0	2	15
19 山梨県	0	5	22
20 長野県	0	28	48
21 岐阜県	1	15	25
22 静岡県	1	6	26
23 愛知県	0	21	32
24 三重県	1	10	18
25 滋賀県	0	8	10
26 京都府	0	10	15
27 大阪府	0	11	28
28 兵庫県	0	20	17
29 奈良県	0	11	27
30 和歌山県	1	7	21
31 鳥取県	0	10	9
32 島根県	0	10	11
33 岡山県	0	6	19
34 広島県	0	6	15
35 山口県	0	7	11
36 徳島県	0	10	14
37 香川県	0	10	6
38 愛媛県	0	12	7
39 高知県	0	7	26
40 福岡県	0	18	39
41 佐賀県	0	13	7
42 長崎県	0	11	9
43 熊本県	0	15	29
44 大分県	0	7	10
45 宮崎県	0	9	16
46 鹿児島県	0	8	34
47 沖縄県	0	11	22
合計	6	531	1,146

政令市	主として文化芸術のための寄附を募っているか		
	ア. 専ら文化芸術	イ. 複数の中の1つ	ウ. 募っていない
1 札幌市		○	
2 仙台市			○
3 さいたま市	○		
4 千葉市	○		
5 横浜市	○		
6 川崎市	○		
7 相模原市	○		
8 新潟市			○
9 静岡市			○
10 浜松市	○		
11 名古屋市	○		
12 京都市	○		
13 大阪市	○		
14 堺市	○		
15 神戸市	○		
16 岡山市	○		
17 広島市			○
18 北九州市			○
19 福岡市			○
合計	0	13	6

中核市	主として文化芸術のための寄附を募っているか		
	ア. 専ら文化芸術	イ. 複数の中の1つ	ウ. 募っていない
1 函館市		○	
2 旭川市		○	
3 青森市			○
4 盛岡市			○
5 秋田市	○		
6 郡山市			○
7 いわき市	○		
8 宇都宮市	○		
9 前橋市	○		
10 川越市			○
11 船橋市			○
12 柏市			○
13 横須賀市	○		
14 富山市			○
15 金沢市			○
16 長野市	○		
17 岐阜市			○
18 豊橋市	○		
19 豊田市			○
20 岡崎市			○
21 大津市	○		
22 高槻市			○
23 東大阪市			○
24 姫路市	○		
25 西宮市	○		
26 尼崎市			○
27 奈良市	○		
28 和歌山市			○
29 倉敷市	○		
30 福山市	○		
31 下関市			○
32 高松市	○		
33 松山市			○
34 高知市			○
35 久留米市	○		
36 長崎市			○
37 熊本市	○		
38 大分市			○
39 宮崎市	○		
40 鹿児島市	○		
合計	0	20	20

5. 任期付採用制度(文化芸術分野)の活用状況

① 都道府県

都道府県名	採用職種・業務	任期	任期付職員 (研究員)数	短時間 勤務職員数
青森県	文化財保護主事・埋蔵文化財の発掘調査及び記録	3年	1	
群馬県	学芸員	5年	1	
神奈川県	所蔵絵画の保存状態の分析や管理方法の研究	10年	1	
兵庫県	学芸員	5年	1	
	研究員	3年	2	
奈良県	学芸員	3年	1	
鳥取県	文化財主事・埋蔵文化財調査	3年	3	
島根県	学芸員	1年8カ月	1	
	特任研究員	2年	3	
福岡県	アジア文化交流センター所長	2年10カ月	1	
宮崎県	埋蔵文化財発掘調査	3年(2年更新可)	18	
沖縄県	助教	3年	1	
	助手	3年	7	

② 政令指定都市

市名	採用職種・業務	任期	任期付職員 (研究員)数	短時間 勤務職員数
仙台市	文化財主事・埋蔵文化財の発掘調査及び記録保存	3年	7	
さいたま市	学芸員	3年	3	
	技師・盆栽育成管理	3年	3	
川崎市	川崎市市民ミュージアム館長	2年	1	
岡山市	一般職・学芸員	5年	1	
	一般職	1年	2	
	学芸員	3年	2	

③ 中核市

市名	採用職種・業務	任期	任期付職員 (研究員)数	短時間 勤務職員数
松山市	パート(発掘作業員)職(埋蔵文化財の調査)	7ヶ月		18
	臨時職員(事務)	6ヶ月	2	
	嘱託職員(文化財めぐり事務)		1	
	臨時職員・嘱託職員(博物館事務)	2年(6ヶ月更新)		3
	博物館館長(名誉館長・館長)	1年(更新あり)		2
宮崎市	嘱託職員	3年	13	
鹿児島市	埋蔵文化財発掘調査専門員	1年		6
	文化財保護事務嘱託	1年		4
	社会教育指導員	1年		1

④ 市区町村

都道府県名	市区町村名	採用職種・業務	任期	任期付職員 (研究員)数	短時間 勤務職員数
北海道	北広島市	学芸員	1年	1	0
	石狩市	文化芸術関係事務	1年	0	1
		学芸員	1年	0	1
	洞爺湖町	学芸員	1年	1	0
	積丹町	嘱託職員、郷土資料整理等	1年	1	2
	羅臼町	文化財保護関係事務	3年	1	0
	愛別町	文化財調査員	7ヶ月	0	1
岩手県	大船渡市	埋蔵文化財調査員	1年	1	0
	奥州市	文化財専門員	5年	1	0
	滝沢村	事務・解説等	6ヶ月	3	0
	一戸町	学芸員	6ヶ月	1	0
		文化財発掘調査員兼学芸員	6ヶ月	1	0
		文化財発掘調査員兼体験指導員	6ヶ月	1	0
		学芸員兼文化財事務員	6ヶ月	1	0
		文化財事務員兼学芸員補	6ヶ月	4	0
民具整理兼一般事務補助員	6ヶ月	6	0		
宮城県	岩沼市	文化財保護関係事務(市史編纂業務)	1年(更新あり)	2	0
		所蔵資料当の整理	1年(更新あり)	1	1
	栗原市	学芸員	1年	0	1
		業務員	1年	0	1
		業務補助員	6ヶ月	0	1
	登米市	学芸員	1年(更新あり)	0	2
秋田県	大館市	学芸員	1年	1	0
		学芸員	6ヶ月	0	1
山形県	鮭川村	社会教育指導員	1年	1	0
福島県	相馬市	埋蔵文化財の発掘	1年	1	0
	三春町	学芸員補	6ヶ月	4	0
茨城県	高萩市	文化財専門員	1年	1	0
	常陸大宮市	埋蔵文化財関係	2年	1	0
	行方市	市内文化財台帳作成	1年	1	0

都道府県名	市区町村名	採用職種・業務	任期	任期付職員 (研究員)数	短時間 勤務職員数
栃木県	足利市	監視員	1年	0	10
	大田原市	美術指導相談員所蔵美術品等の 資料整理・展示公開	1年	1	0
	上三川町	文化財調査員・埋蔵文化財調査	2年	1	0
	芳賀町	博物学芸員	1年	1	0
		文書学芸員	1年	1	0
埼玉県	鳩ヶ谷市	埋蔵文化財の発掘	1年	2	2
		所蔵美術品の資料整理	1年	1	2
	北本市	一般事務(芸術家との連絡調整)	1年	1	1
千葉県	八千代市	博物館資料調査研究・学芸業務	1年	3	0
	睦沢町	資料館管理・文化財保護事務	1年	2	1
東京都	新宿区	文化財研究員	1年	5	0
	台東区	社会教育指導員	1年	2	0
	品川区	学芸員	1年	0	1
	杉並区	学芸員	3年	1	0
	荒川区	学芸員	5年	1	0
	足立区	非常勤専門員・学芸員	1年	0	3
		非常勤専門員・遺跡発掘調査員	1年	0	3
	町田市	学芸員	5年	2	0
		一般事務(学芸)	5年	2	0
	日野市	事務職員	1年	0	1
	武蔵村山市	学芸員	1年	2	0
	多摩市	嘱託職員(文化財専門員)	1年	0	1
		嘱託職員(旧多摩 聖跡記念館専門員)	1年	0	1
		非常勤一般職(事務員)	3年	0	4
		非常勤一般職 (文化財調査員)	3年	0	1
		非常勤一般職 (文化財整理補助員)	3年	0	1
	瑞穂町	学芸員	1年	1	0
		文化財保護関係事務	1年	1	0
	神奈川県	逗子市	文化プラザホール館長 (文化振興課長)	1年	1
事業企画・制作業務			1年	0	1
ホール運営業務			1年	0	1

都道府県名	市区町村名	採用職種・業務	任期	任期付職員 (研究員)数	短時間 勤務職員数
新潟県	小千谷市	臨時職員	6ヶ月	0	3
	村上市	非常勤職員・学芸員	1年	0	1
		非常勤職員・埋蔵文化財の整理	1年	0	12
	糸魚川市	一般職・文化会館のアートマネジメント等を専ら行う者	2年	1	0
	聖籠町	事務員	1年	3	0
	湯沢町	文化財の目録、資料整理	4ヶ月	1	0
福井県	福井市	文化財考古資料整理	5年	1	0
	敦賀市	学芸員	1年	1	0
		学芸員	2ヶ月	1	0
	永平寺町	文化財保護関係事務	1年	1	0
	美浜町	古文書整理等専門員	5年	1	0
山梨県	韮崎市	美術館学芸員	1年	1	0
		民俗資料館学芸員	1年	1	0
	甲斐市	文化財調査員	1年	1	0
	富士川町	埋蔵文化財の発掘	1年	0	1
長野県	飯田市	研究員 建築史研究	5年	1	0
		研究員 近世史研究	5年	1	0
		研究員近現代史研究	5年	1	0
岐阜県	各務原市	文化財の修復	4年～5年	1	0
静岡県	御前崎市	文化財等の資料整理	1年	0	2
	東伊豆町	文化財保護保全作業員	1年	3	0
愛知県	犬山市	学芸員	1年	1	0
	大治町	郷土文化調査・指導	6か月	0	1
	東浦町	資料館の管理運営及び資料管理	1年	1	0
	西尾市	文化振興業務	6か月(更新有り)	0	1
	幸田町	文化財嘱託員	1年	1	0
	三好町	埋蔵文化財調査(学芸員)	1年	0	1
		埋蔵文化財整理	1年	0	1
館蔵資料整理		1年	0	2	

都道府県名	市区町村名	採用職種・業務	任期	任期付職員 (研究員)数	短時間 勤務職員数
三重県	鳥羽市	所蔵歴史資料の整理	1年	2	0
		資料館の案内・管理	1年	2	0
	多気町	博物館学芸員	1年	1	0
		社会教育指導員	1年	1	0
京都府	城陽市	事務嘱託員	1年	1	0
		歴史民俗資料館学芸員	1年	5	0
	亀岡市	学芸員	1年	2	0
	京丹波町	文化財保護委員	2年	9	0
		ふるさと体験資料館運営委員	3年	8	0
大阪府	箕面市	郷土資料館管理業務	1年	0	1
兵庫県	西脇市	学芸員	1年	2	0
		資料整理	1年	1	0
	三木市	美術館長	1年	1	0
		美術館事務補助	1年	2	0
		文化財関係調査補助	1年	2	0
		書道展事務補助	2ヶ月	1	0
奈良県	香芝市	埋蔵文化財の発掘	1年	2	3
鳥取県	倉吉市	学芸員	1年	3	0
	若桜町	文化財専門員	1年	1	0
	南部町	学芸員	1年	1	0
		学芸員補	1年	0	1
島根県	松江市	学芸員	3年	2	0
	安来市	学芸員	1年	1	0
岡山県	浅口市	郷土先人研究委員	1年	2	0
		学芸員(非常勤)	1年	1	0
		埋蔵文化財専門員	5年	1	0
		郷土先人研究助手	6ヶ月	1	0
	和気町	学芸員	1年	1	0
		文化財保護関係事務	1年	0	2
	勝央町	学芸員	6ヶ月	1	0
広島県	三原市	非常勤学芸員	1年	0	2
山口県	宇部市	学芸員・彫刻関係事務	5年	2	0

都道府県名	市区町村名	採用職種・業務	任期	任期付職員 (研究員)数	短時間 勤務職員数
愛媛県	新居浜市	学芸員	1年(更新あり)	0	1
	伊予市	文化財整理指導員	1年	1	0
	内子町	内子座 座長	2年	1	0
高知県	室戸市	文化財調査	1年	0	0
福岡県	田川市	美術館長	1年	1	0
		美術館学芸員	1年	2	0
		美術館嘱託職員	1年	1	0
		博物館長	1年	1	0
	柳川市	埋蔵文化財の発掘	1年	1	0
		学芸員	1年	5	0
	豊前市	市民会館職員、市民会館管理	2年	3	0
		地域活動指導員、芸術文化事業	3年	1	0
		資料館館長・文化財調査員	5年	2	0
		資料館学芸員・文化財調査、企画	3年	1	0
		資料館職員、資料館管理	2年	2	0
		文化財調査員	5年	1	0
	小郡市	嘱託職員、社会教育指導員	1年	3	0
	春日市	音楽専門員	3年	1	0
		文化財学芸員	3年	3	0
	太宰府市	市史資料・行政資料の保存整理	1年	4	0
		発掘調査技師	1年	1	0
		四王子山周辺遊歩道調査整備員	1年	2	0
		文化財指導員	1年	1	0
		窓口事務・公有化事務補助員	6ヶ月	1	0
		文化・学術講座のマネジメント	1年	1	0
	古賀市	埋蔵文化財の発掘	1年	1	0
	うきは市	ホール技術職員	1年	1	0
		文化財技術師	1年	1	0
		資料館管理運営	1年	9	0
	宮若市	学芸員・発掘調査報告書の刊行、芸術文化事業の普及	1年	1	0
志免町	非常勤嘱託職員	1年	1	0	
芦屋町	ギャラリーの運営	1年	0	1	
	民族調査員	1年	0	1	

都道府県名	市区町村名	採用職種・業務	任期	任期付職員 (研究員)数	短時間 勤務職員数
佐賀県	嬉野市	歴史建築専門員	4年	1	0
長崎県	五島市	舞台設備等運用	1年	2	0
	小値賀町	文化財保護関係事務	1年	1	0
		学芸員業務及び文化財保護関係事務	1年	1	0
		文化財及び歴史資料等の整理	3年	1	0
大分県	杵築市	埋蔵文化財の発掘・整理	1年	2	0
鹿児島県	南種子町	学芸員	1年	1	0
沖縄県	那覇市	埋蔵文化財の発掘	5年	1	0

<参考>

平成21年度

「地方における文化行政の状況について」

様式

都道府県

都道府県名	:	
担当室課・担当者名	:	
電話番号	:	
E-mailアドレス	:	

[1] 都道府県の文化行政担当部署 (平成 2 2 年 4 月 1 日現在)

(1) 文化振興全般のとりまとめ部署

都道府県名	教育委員会	知事部局

(2) 芸術文化の主な所管部署

都道府県名	教育委員会	知事部局

(3) 文化財保護の主な所管部署

都道府県名	教育委員会	知事部局

(4) 国際文化交流の主な所管部署

都道府県名	教育委員会	知事部局

【記入上の注意】

- ① 「文化振興全般のとりまとめ部署」とは、文化振興における基本計画の策定など、地方公共団体の文化振興施策全般に関するとりまとめ等を担当する部署。
- ② 「芸術文化の主な所管部署」とは、芸術（美術、音楽、演劇、舞踊、映画、文学等）、芸能（講談、落語、浪曲、漫談、漫才、歌唱等）、生活文化（華道、書道等）及び国民娯楽（囲碁、将棋等）などの芸術文化を担当する部署。
- ③ 部署名は、「部局等名」及び「室課等名」を記入してください。
- ④ 教育委員会と知事部局の双方で所管している場合は、各欄に部署名を記入してください。
- ⑤ 所管部署が複数ある場合は、複数の部署名を記入ください。

※「平成 2 1 年 4 月 1 日現在」から変更があるもののみ記入してください。すべて変更がない場合は、提出不要です。

都道府県

都道府県名	:
担当室課・担当者名	:
電話番号	:
E-mailアドレス	:

[2] ①都道府県の文化振興のための条例制定、文化政策の指針等策定の状況 (平成22年7月1日現在)

(1) 文化振興のための条例 [注1] の制定状況

都道府県名	条例の名称	制定年月日

(2) 文化政策の指針等 [注2] の策定状況

都道府県名	指針等の名称	計画期間	策定年月日

【記入上の注意】

[注1] 「文化振興のための条例」とは、地方公共団体における文化振興全般について規定する条例を意味する。
(基金に関する条例、文化施設等の管理運営に関する条例、文化財保護関係条例などは除く。)

[注2] 「文化政策の指針等」とは、地方公共団体における文化振興全般、市民や文化団体による芸術文化振興について規定する計画、指針等を意味する。
(計画、指針、ビジョン、プラン、方針、構想など名称は問わない。)

* 文化芸術振興基本法施行 (平成13年12月7日) 以降に策定されたものについて、記入してください。

※「平成21年7月1日現在」から変更がない場合は、記入不要です。

[2] ②市区町村の文化振興のための条例制定、文化政策の指針等策定の状況（指定都市、中核市を除く。）
(平成22年7月1日現在)

(1) 文化振興のための条例の制定状況

市区町村名	条例の名称	制定年月日

※記載欄が不足する場合は、適宜追加してください。

※「平成21年7月1日現在」から変更がない場合は、記入不要です。

(2) 文化政策の指針等の策定状況

* 域内の全市区町村数（指定都市、中核市を除く。）を記入してください。↓

策定市区町村数：	市区町村
----------	------

全市区町村数

※各都道府県内の市区町村（指定都市、中核市を除く。）の回答・集計結果を記入してください。

※今回の照会では、「総合計画（まちづくり計画や生涯学習計画）の中に文化に関する章や項を含んでいるもの」については対象外としています。「主として文化振興を扱っているもの」を策定している市区町村数を記入してください。

都道府県

都道府県名	:
担当室課・担当者名	:
電話番号	:
E-mailアドレス	:

[3] ①都道府県の芸術文化経費 [注1] (平成 2 1 年度決算額)

	都道府県立文化施設経費 (a) [注2]		財源内訳		都道府県立文化施設経費 (c) [注3]		財源内訳		都道府県立文化施設建設費 (e) [注4]		財源内訳		合計
	芸術文化事業費 (a)	国支出金 (b)	都道府県支出金 (a) - (b) - (c)	国支出金 (d)	都道府県支出金 (d) - (e) - (f)	国支出金 (e)	都道府県支出金 (e) - (f) - (g)	国支出金 (f)	都道府県支出金 (f) - (g) - (h)	国支出金 (g)	都道府県支出金 (g) - (h) - (i)	合計	
教育委員会	0					0					0		0
知事部局	0					0					0		0
合計	0	0	0	0	0	0	0	0	0	0	0	0	0

【記入上の注意】

[注 1] 「芸術文化」とは、芸術（美術、音楽、演劇、舞踊、映画、文学等）、芸能（講談、落語、漫才、歌唱等）、生活文化（書道、書道等）及び国民娯楽（囲碁、将棋等）等をいう。

経費には、国庫補助（市町村を補助対象とするものは除く。）、その他都道府県収入を含む。

[注 2] 「芸術文化事業費」には、次の経費を記入する。

- ① 芸術文化関連事業に係る経費
（例：芸術文化振興計画の立案・調査、顕彰、指導者養成研修（常勤職員の旅費を除く。）、芸術家研修派遣（国内・海外）、芸術祭、高校芸術文化祭、舞台芸術・美術展巡回事業等）

* 都道府県が事業費のみ。都道府県が支出している団体（財団等）が行う事業費は含まない。

② 芸術文化団体等に対する補助及び委託経費（実行委員会等に対する補助を含む。）

③ 市町村に対する補助（文化施設建設費補助を除く。）

[注 3] 「都道府県立文化施設経費」には、文化施設（文化会館、美術館等）の管理運営のために都道府県が支出する経費（人件費を除く。）を記入する。

（修繕費、光熱水費、文化施設の管理運営を財団等に委託している場合の委託費を含む。）

図書館及び公民館は社会教育施設に該当するので、文化施設には含まない。
なお、図書館等の分野の施設と複合している場合には、文化施設に係る経費のみを区分し記入する。分け難い場合には両者を含めて記入する。

[注 4] 「都道府県立文化施設建設費」には、土地購入費、建設費等（準備費、調査費、設計料等を含む。）を記入する。市町村立文化施設建設費に対する補助（国庫補助額を除く。）を含む。

[注 5] 「国支出金」は、国庫補助金、国庫委託金、国庫負担金を記入。国支出金を除いた額を都道府県支出額に記入。

[注 6] 指定管理制度によって文化施設の管理者に指定管理料を支払っている場合は、人件費を除き、事業費を芸術文化事業費に、管理運営費を都道府県文化施設経費に計上する。

指定管理料は、都道府県の積算上の内訳で、人件費、事業費、施設経費に分類すればよい。（指定管理者の決算額でなく構成）
※黄色色のセルに数字を記入すること（空欄はつらない）。水色部分および斜線部分には入力しないでください。（水色部分は自動計算されます。）

[3] ②市区町村の芸術文化経費 (指定都市、中核市を除く。) (平成 2 1 年度決算額)

	芸術文化事業費 (a)		財源内訳		市区町村立文化施設経費 (d)		財源内訳		市区町村立文化施設建設費 (e)		財源内訳		合計
	芸術文化事業費 (a)	国支出金 (b)	都道府県支出金 (c)	国支出金 (e)	都道府県支出金 (f)	国支出金 (d)	市区町村支出金 (d) - (e) - (f)	国支出金 (h)	都道府県支出金 (i)	国支出金 (g)	市区町村支出金 (g) - (h) - (i)	合計	
教育委員会	0					0					0		0
首長部局	0					0					0		0
合計	0	0	0	0	0	0	0	0	0	0	0	0	0

※各都道府県内の市区町村（指定都市、中核市を除く。）の回答・集計結果を記入してください。

都道府県

都道府県名 :
 担当室課・担当者名 :
 電話番号 :
 E-mailアドレス :

[4] ①都道府県の文化財保護経費 (平成 2 1 年度決算額)

(単位：千円)

国指定文化財等保存事業経費	重要文化財等 (a)		埋蔵文化財 (c)		財源内訳		財源内訳		財源内訳		合計
	財源内訳		財源内訳		財源内訳		財源内訳		財源内訳		
	国支出金 (b)	都道府県支出額 (a)-(b)	国支出金 (d)	都道府県支出額 (c)-(d)	国支出金 (f)	都道府県支出額 (e)-(f)	国支出金 (h)	都道府県支出額 (g)-(h)	国支出金 (i)	都道府県支出額 (j)-(i)	
0	0		0				0				0

【記入上の注意】

- ①計上する経費は別表に掲げる事業に要する経費とする。
- ②「都道府県支出額」には、国庫補助事業における都道府県負担額、市区町村事業等に対する都道府県補助金・負担金（国庫補助額は含まない。）、その他文化財保護事業に係る経費を記入する。
- ③所有者負担金は計上しない。

※黄色のセルに数字を記入すること（空欄はつくらない）。水色部分および斜線部分には入力しないでください。（水色部分は自動計算されます。）

[4] ②市区町村の文化財保護経費 (指定都市、中核市を除く。) (平成 2 1 年度決算額)

(単位：千円)

国指定文化財等保存事業経費	重要文化財等 (a)		埋蔵文化財 (d)		財源内訳		財源内訳		財源内訳		合計
	財源内訳		財源内訳		財源内訳		財源内訳		財源内訳		
	国支出金 (b)	都道府県支出額 (c)	国支出金 (e)	都道府県支出額 (f)	国支出金 (h)	都道府県支出額 (i)	国支出金 (j)	都道府県支出額 (k)-(j)	国支出金 (l)	都道府県支出額 (m)-(l)	
0	0		0								0

※各都道府県内の市区町村（指定都市、中核市を除く。）の回答・集計結果を記入してください。

<別表>

【国指定文化財等保存事業経費】

・重要文化財等（国宝、特別史跡名勝天然記念物を含む。）

重要文化財（建造物）	保存修理、防災施設等（環境保全、耐震診断、民家保存管理施設を含む）、買上げ
重要伝統的建造物群保存地区	保存修理、防災施設、買上げ（説明板等設置、修景・復旧、環境の保全整備、各単費事業を含む）
登録有形文化財（建造物）	設計監理
重要文化財（美術工芸品）	保存修理、防災・保存施設（収蔵庫を含む）、買上げ
史跡名勝天然記念物	史跡等買上げ、史跡等活用推進事業（「歴史の道整備」を含む）、防災施設、史跡等保存管理計画策定、天然記念物保護増殖・食害対策、保存修理
登録記念物	設計監理、保存施設（標識、説明板等）の設置
重要な文化的景観	調査、保存管理計画策定、整備、普及・啓発
重要無形文化財	伝承、公開、記録作成
選定保存技術	伝承
重要有形・無形民俗文化財	保存修理、防災管理、保存施設、伝承、公開、記録作成、買上げ

・埋蔵文化財

埋蔵文化財（学術調査等）	文化財保護法第92条、第99条に基づく発掘調査、遺跡詳細分布調査、重要遺跡基本資料整備、出土遺物保存処理（緊急調査に係るものを除く）
埋蔵文化財（緊急調査）	文化財保護法第92条、第99条に基づく発掘調査で、開発行為等に伴う事前調査
埋蔵文化財（保存活用）	体験学習、広報資料作成、出土遺物再整理、設備整備

※埋蔵文化財（緊急調査）は、平成22年4月16日付け22財記第7号で文化庁文化財部記念物課から依頼の「平成21年度実施の発掘調査費の実態調査費及び発掘届等の統計調査について」の結果に基づく額とする。

【国・地方公共団体指定文化財保護管理経費】

調査	指定文化財調査、未指定文化財調査、「歴史の道」調査、総合学術調査、地方埋蔵文化財調査センターの建設・運営費、伝統的建造物群保存対策調査、その他
普及・活用	映画・スライド作成、展覧会、講習会、文化財愛護活動、文化財愛護強調週間の各種行事、歴史民俗資料館の建設・運営費、その他
国指定文化財管理	国指定文化財の管理（防災設備保守点検、差し茅、防蟻・防虫等小修理、文化財保護管理指導）に係る経費、国有文化財の管理に係る経費
都道府県指定文化財	都道府県文化財保護条例に基づき指定された文化財の保存・活用に関する経費
市（区）町村指定文化財	市（区）町村文化財保護条例に基づき指定された文化財の保存・活用に関する経費
文化財関係団体補助	文化財保護を主たる目的とする団体に対する文化財保護関係事業への補助金（文化財愛護団体等に対する補助金は除く）
その他	文化財保護審議会事務費、文化財保護指導委員手当、未指定無形民俗文化財の伝承等

都道府県

都道府県名	:
担当室課・担当者名	:
電話番号	:
E-mailアドレス	:

【5】市区町村（指定都市・中核市を除く）のふるさと納税（寄附）制度の活用による文化芸術振興の状況

(平成22年7月1日現在)

ふるさと納税（寄附）制度を活用して、主として芸術文化の振興や文化財の保護等のための寄附を募っていますか？

ア	ふるさと納税（寄附）制度を活用して募集する寄附の用途は、専ら芸術文化の振興や文化財の保護等としている。
イ	ふるさと納税（寄附）制度を活用して募集する寄附の用途は、複数あり、その一つを芸術文化の振興や文化財の保護等としている。
ウ	主として芸術文化の振興や文化財の保護等のための寄附は募っていない。

↑ア～ウそれぞれに○を付けてきた市区町村数を記入してください。

【記入上の注意】

・H20年4月の地方税法の改正により、個人住民税について、寄附金控除の拡充（ふるさと納税（寄附）制度）が図られたところである。
この制度を契機に、芸術文化の振興や文化財の保護等を使用に寄附金を募る制度を設けた自治体について調査するもの。

都道府県

都道府県名	:
担当室課・担当者名	:
電話番号	:
E-mailアドレス	:

[6] ①都道府県の任期付採用制度（文化芸術分野）の運用状況

(平成22年4月1日現在)

①採用職種・業務	②任期	任期付職員(研究員)数	短時間勤務職員数

【記入上の注意】

平成22年4月1日現在における「地方公共団体の一般職の任期付職員の採用に関する法律」、「地方公共団体の一般職の任期付研究員の採用等に関する法律」及び「大学の教員等の任期に関する法律」に基づき、採用されている任期付職員(研究員)及び短時間勤務職員のうち文化芸術分野に従事する者の①採用職種・業務、②任期、③当該職員(研究員)数を記入する。

【文化芸術分野の職種・業務の例】

学芸員、文化財主事、文化財技師、重要文化財の目録作成、文化財災害復旧事務、文化財保護関係事務、所蔵美術品等の資料整理、埋蔵文化財の発掘、文化会館のアートマネジメント等を専ら行う者、芸術分野を専門とする公立大学教員など

[6] ②市区町村の任期付採用制度（文化芸術分野）の運用状況

(指定都市・中核市を除く)

(平成22年4月1日現在)

市区町村名	採用職種・業務	任期	任期付職員(研究員)数	短時間勤務職員数

指定都市・中核市

市名	:	
担当室課・担当者名	:	
電話番号	:	
E-mailアドレス	:	

[1] 指定都市・中核市の文化行政担当部署 (平成22年4月1日現在)

(1) 文化振興全般のとりまとめ部署

市名	教育委員会	首長部局

(2) 芸術文化の主な所管部署

市名	教育委員会	首長部局

(3) 文化財保護の主な所管部署

市名	教育委員会	首長部局

(4) 国際文化交流の主な所管部署

市名	教育委員会	首長部局

【記入上の注意】

- ① 「文化振興全般のとりまとめ部署」とは、文化振興における基本計画の策定など、地方公共団体の文化振興施策全般に関するとりまとめ等を担当する部署。
- ② 「芸術文化の主な所管部署」とは、芸術（美術、音楽、演劇、舞踊、映画、文学等）、芸能（講談、落語、浪曲、漫談、漫才、歌唱等）、生活文化（華道、書道等）及び国民娯楽（囲碁、将棋等）などの芸術文化を担当する部署。
- ③ 部署名は、「部局等名」及び「室課等名」を記入してください。
- ④ 教育委員会と首長部局の双方で所管している場合は、各欄に部署名を記入してください。
- ⑤ 所管部署が複数ある場合は、複数の部署名を記入ください。

※「平成21年4月1日現在」から変更があるもののみ記入してください。すべて変更がない場合は、提出不要です。

指定都市・中核市

市名	:
担当室課・担当者名	:
電話番号	:
E-mailアドレス	:

[2] 指定都市・中核市の文化振興のための条例制定、文化政策の指針等策定の状況 (平成22年7月1日現在)

(1) 文化振興のための条例 [注1] の制定状況

市名	条例の名称	制定年月日

(2) 文化政策の指針等 [注2] の策定状況

市名	指針等の名称	計画期間	策定年月日

【記入上の注意】

[注1] 「文化振興のための条例」とは、地方公共団体における文化振興全般について規定する条例を意味する。
(基金に関する条例、文化施設等の管理運営に関する条例、文化財保護関係条例などは除く。)

[注2] 「文化政策の指針等」とは、地方公共団体における文化振興全般、市民や文化団体による芸術文化振興について規定する計画、指針等を意味する。
(計画、指針、ビジョン、プラン、方針、構想など名称は問わない。)

※「平成21年7月1日現在」から変更がない場合は、提出不要です。

指定都市・中核市

市名 :
 担当室課・担当者名 :
 電話番号 :
 E-mailアドレス :

[3] 指定都市・中核市の芸術文化経費〔注1〕 (平成21年度決算額)

(単位：千円)

	芸術文化事業費 (a)			市区立文化施設経費 (d)			市区立文化施設建設費 (g)			財源内訳			財源内訳			合計
	財源内訳			財源内訳			財源内訳			財源内訳			財源内訳			
	国支出金 (b)	都道府県支出金 (c)	市区支出額 (a)-(b)-(c)	国支出金 (e)	都道府県支出金 (f)	市区支出額 (d)-(e)-(f)	国支出金 (h)	都道府県支出金 (i)	市区支出額 (g)-(h)-(i)	国支出金 (h)	都道府県支出金 (i)	市区支出額 (g)-(h)-(i)	国支出金 (h)	都道府県支出金 (i)	市区支出額 (g)-(h)-(i)	
教育委員会	0			0			0			0			0			0
首長部局	0			0			0			0			0			0
合計	0	0	0	0	0	0	0	0	0	0	0	0	0	0	0	0

【記入上の注意】

- [注1] 「芸術文化」とは、芸術（美術、音楽、演劇、舞踊、映画、文学等）、芸能（講談、落語、浪曲、漫談、漫才、歌唱等）、生活文化（華道、書道等）及び国民娯楽（囲碁、将棋等）等をいう。
 経費には、国及び都道府県からの補助、その他市区収入を含む。
- [注2] 「芸術文化事業費」には、次の経費を記入する。
 ①芸術文化関連事業に係る経費
 （例：芸術文化振興計画の立案・調査・顕彰、指導者養成研修（常勤職員の旅費を除く。）、芸術家研修派遣（国内・海外）、芸術祭、高校芸術文化祭、舞台芸術・美術展巡回事業等）
 *市区の事業費のみ。市区が出資している団体（財団等）が行う事業費は含まない。
 ②芸術文化団体等に対する補助及び委託経費（実行委員会等に対する補助を含む。）
 [注3] 「市区立文化施設経費」には、文化施設（文化会館、美術館等）の管理運営のために市区が支出する経費（人件費を除く。）を記入する。
 （修繕費、光熱水費、文化施設の管理運営を財団等に委託している場合の委託費を含む。）
 図書館及び公民館は社会教育施設に該当するので、文化施設には含まない。
 なお、図書館等の分野の施設と複合している場合には、文化施設に係る経費のみを区分し記入する。分け難い場合には両者を含めて記入する。
 [注4] 「市区立文化施設建設費」には、土地購入費、建設費等（準備費、調査費、設計料等を含む。）を記入する。
 [注5] 「国支出金」は、国庫補助金、国庫委託金、国庫負担金を記入。国支出金及び都道府県支出金を除いた額を市区支出額に記入。
 [注6] 指定管理制度によって文化施設の管理者に指定管理料を支払っている場合は、人件費を除き、事業費を芸術文化事業費に、管理運営費を市区立文化施設経費に計上する。
 指定管理料は、市の積算上の内訳で、人件費、事業費、施設経費に分類すればよい。（指定管理者の決算額でなくて構わない。）

※黄色のセルに数字を記入すること（空欄はつくりません）。水色部分および斜線部分には入力しないでください。（水色部分は自動計算されます。）

指定都市・中核市

市名	:	
担当室課・担当者名	:	
電話番号	:	
E-mailアドレス	:	

[4] 指定都市・中核市の文化財保護経費 (平成 21 年度決算額)

(単位：千円)

国指定文化財等保存事業経費	重要文化財等 (a)			埋蔵文化財 (d)			財源内訳			国・地方公共団体指定文化財保護管理経費等 (g)	財源内訳			合計
	財源内訳			財源内訳			財源内訳				財源内訳			
	国支出金 (b)	都道府県支出額 (c)	市区支出額 (a)-(b)-(c)	国支出金 (e)	都道府県支出金 (f)	市区支出額 (d)-(e)-(f)	国支出金 (h)	都道府県支出金 (i)	市区支出額 (g)-(h)-(i)		国支出金 (j)	都道府県支出金 (k)	市区支出額 (l)-(j)-(k)	
0	0			0						0				0

【記入上の注意】

- ①計上する経費は別表に掲げる事業に要する経費とする。
 - ②「市区支出額」には、国庫補助事業・都道府県補助事業における市区負担額、市区実施事業（補助事業を含む。）における市区支出額の合計額を記入する。
 - ③所有者負担金は計上しない。
- ※黄色のセルに数字を記入すること（空欄はつくない）。水色部分および斜線部分には入力しないでください。（水色部分は自動計算されます。）

<別表>

【国指定文化財等保存事業経費】

重要文化財等（国宝、特別史跡名勝天然記念物を含む。）	保存修理、防災施設等（環境保全、耐震診断、民家保存管理施設を含む）、買上げ
重要文化財（建造物）	保存修理、防災施設、買上げ（説明板等設置、修景・復旧、環境の保全整備、各単費事業を含む）
重要伝統的建造物群保存地区	設計監理
登録有形文化財（建造物）	保存修理、防災・保存施設（収蔵庫を含む）、買上げ
重要文化財（美術工芸品）	史跡等買上げ、史跡等活用推進事業（「歴史の道整備」を含む）、防災施設、史跡等保存管理計画策定、天然記念物保護増殖・食害対策、保存修理
史跡名勝天然記念物	設計監理、保存施設（標識、説明板等）の設置
登録記念物	調査、保存管理計画策定、整備、普及・啓発
重要文化的景観	伝承、公開、記録作成
重要無形文化財	伝承
選定保存技術	保存修理、防災管理、保存施設、伝承、公開、記録作成、買上げ
重要有形・無形民俗文化財	

・埋蔵文化財

埋蔵文化財（学術調査等）	文化財保護法第92条、第99条に基づく発掘調査、遺跡詳細分布調査、重要遺跡基本資料整備、出土遺物保存処理（緊急調査に係るものを除く）
埋蔵文化財（緊急調査）※	文化財保護法第92条、第99条に基づく発掘調査で、開発行為等に伴う事前調査
埋蔵文化財（保存活用）	体験学習、広報資料作成、出土遺物再整理、設備整備

※埋蔵文化財（緊急調査）は、平成22年4月16日付け22財記第7号で文化庁文化財部記念物課から依頼の「平成21年度実施の発掘調査費の実態調査費及び発掘届等の統計調査について」の結果に基づく額とする。

【国・地方公共団体指定文化財保護管理経費】

調査	指定文化財調査、未指定文化財調査、総合学術調査、総合学術調査、地方埋蔵文化財調査センターの建設・運営費、伝統的建造物群保存対策調査、その他
普及・活用	映画・スライド作成、展覧会、講習会、文化財愛護活動、文化財愛護活動の各種行事、歴史民俗資料館の建設・運営費、町並みセンター等のパンフレット等作成、運営費、その他
国指定文化財管理	国指定文化財の管理（防災設備保守点検、差し茅、防蟻・防虫等小修理、文化財保護管理指導、伝統的建造物群保存地区の特定物件等及び環境の維持管理）に係る経費、国有文化財の管理に係る経費
都道府県指定文化財	都道府県文化財保護条例に基づき指定された文化財の保存・活用に関する経費
市（区）町村指定文化財	市（区）町村文化財保護条例に基づき指定された文化財の保存・活用に関する経費
文化財関係団体補助	文化財保護を主たる目的とする団体（伝統的建造物群保存地区の保存会等を含む）に対する文化財保護関係事業への補助金
その他	文化財保護審議会事務費、文化財保護指導委員手当、未指定無形民俗文化財の伝承等

指定都市・中核市

市名：
担当室課・担当者名：
電話番号：
E-mailアドレス：

[5] 市のふるさと納税（寄附）制度の活用による文化芸術振興の状況 （平成22年7月1日現在）

ふるさと納税（寄附）制度を活用して、主として芸術文化の振興や文化財の保護等のための寄附を募っていますか？

ア	ふるさと納税（寄附）制度を活用して募集する寄附の用途は、専ら芸術文化の振興や文化財の保護等としている。
イ	ふるさと納税（寄附）制度を活用して募集する寄附の用途は、複数あり、その一つを芸術文化の振興や文化財の保護等としている。
ウ	主として芸術文化の振興や文化財の保護等のための寄附は募っていない。

↑ア～ウいずれかに○をつけてください。

【記入上の注意】

- ・H20年4月の地方税法の改正により、個人住民税について、寄附金控除の拡充（ふるさと納税（寄附）制度）が図られたところである。この制度を契機に、芸術文化の振興や文化財の保護等を使用に寄附金を募る制度を設けた自治体について調査するもの。

指定都市・中核市

市名	:
担当室課・担当者名	:
電話番号	:
E-mailアドレス	:

[6] 指定都市・中核市の任期付採用制度（文化芸術分野）の運用状況

(平成22年4月1日現在)

採用職種・業務	任期	任期付職員(研究員)数	短時間勤務職員数

【記入上の注意】

平成22年4月1日現在における「地方公共団体の一般職の任期付職員の採用に関する法律」、「地方公共団体の一般職の任期付研究員の採用等に関する法律」及び「大学の教員等の任期に関する法律」に基づき、採用されている任期付職員(研究員)及び短時間勤務職員のうち文化芸術分野に従事する者の数

【文化芸術分野の職種・業務の例】

学芸員、文化財主事、文化財技師、重要文化財の目録作成、文化財災害復旧事務、文化財保護関係事務、所蔵美術品等の資料整理、埋蔵文化財の発掘、文化会館のアートマネジメント等を専ら行う者、芸術分野を専門とする公立大学教員など

市区町村

(様式 7)

市区町村名	:
担当室課・担当者名	:
電話番号	:

〔2〕市区町村の文化振興のための条例制定、文化政策の指針等策定の状況

(平成22年7月1日現在)

(1) 文化振興のための条例〔注1〕の制定状況

市区町村名	条例の名称	制定年月日

(2) 文化政策の指針等〔注2〕の策定状況

市区町村名	指針等の名称	計画期間	策定年月日

【記入上の注意】

〔注1〕 「文化振興のための条例」とは、地方公共団体における文化振興全般について規定する条例を意味する。
(基金に関する条例、文化施設等の管理運営に関する条例、文化財保護関係条例などは除く。)

〔注2〕 「文化政策の指針等」とは、地方公共団体における文化振興全般、市民や文化団体による芸術文化振興について規定する計画、指針等を意味する。
(計画、指針、ビジョン、プラン、方針、構想など名称は問わない。)

* 文化芸術振興基本法施行(平成13年12月7日)以降に策定されたものについて、記入してください。

※ 今回の照会では、「総合計画(まちづくり計画や生涯学習計画)の中に文化に関する章や項を含んでいるもの」については対象外とします。
「主として文化振興を扱っているもの」について、記入してください。

市区町村

市区町村名 :
担当室課・担当者名 :
電話番号 :

[3] 市区町村の芸術文化経費 [注1] (平成 2 1 年度決算額)

	財源内訳			財源内訳			財源内訳			合計
	市区町村立文化施設経費 (a)			市区町村立文化施設建設費 (b)			市区町村立文化施設			
	国支出金 (b)	都道府県支出金 (c)	市区町村支出額 (a) - (b) - (c)	国支出金 (e)	都道府県支出金 (f)	市区町村支出額 (d) - (e) - (f)	国支出金 (h)	都道府県支出金 (i)	市区町村支出額 (g) - (h) - (i)	
芸術文化事業費 (a)										
教育委員会	0			0			0			0
首長部局	0			0			0			0
合計	0	0	0	0	0	0	0	0	0	0

(単位：千円)

【記入上の注意】

- [注1] 「芸術文化」とは、芸術（美術、音楽、演劇、舞踊、映画、文学等）、芸能（講談、落語、浪曲、漫談、漫才、歌唱等）、生活文化（華道、書道等）及び国民娯楽（囲碁、将棋等）等をいう。
経費には、国及び都道府県からの補助、その他市区町村収入を含む。
- [注2] 「芸術文化事業費」には、次の経費を記入する。
①芸術文化関連事業に係る経費
（例：芸術文化振興計画の立案・調査・顕彰、指導者養成研修（常勤職員の旅費を除く。）、芸術家研修派遣（国内・海外）、芸術祭、高校芸術文化祭、舞台芸術・美術展巡回事業等）
* 市区町村の事業費のみ。市区町村が出資している団体（財団等）が行う事業費は含まない。
- [注3] 「市区町村立文化施設経費」には、文化施設（文化会館、美術館等）の管理運営のために市区が支出する経費（人件費を除く。）を記入する。
（修繕費、光熱水費、文化施設の管理運営を財団等に委託している場合の委託費を含む。）
図書館及び公民館は社会教育施設に該当するので、文化施設には含まない。
なお、図書館等の分野の施設と複合している場合には、文化施設に係る経費のみを区分し記入する。分け難い場合には両者を含めて記入する。
- [注4] 「市区町村立文化施設建設費」には、土地購入費、建設費等（準備費、調査費、設計料等を含む。）を記入する。
- [注5] 「国支出金」は、国庫補助金、国庫委託金、国庫負担金を記入。国支出金及び都道府県支出金を除いた額を市区町村支出額に記入。
- [注6] 指定管理制度によって文化施設の管理者に指定管理料を支払っている場合は、人件費を除き、事業費を芸術文化事業費に、管理運営費を市区町村立文化施設経費に計上する。
指定管理料は、市区町村の積算上の内訳で、人件費、事業費、施設経費に分類すればよい。（指定管理者の決算額でなくて構わない。）

※黄色のセルに数字を記入すること（空欄はつらない）。水色部分および斜線部分には入力しないでください。（水色部分は自動計算されます。）

市区町村

市区町村名 :
 担当室課・担当者名 :
 電話番号 :

【4】市区町村の文化財保護経費（平成21年度決算額）

（単位：千円）

国指定文化財等保存事業経費	財源内訳			財源内訳			合計
	重要文化財等		市区町村支出額	埋蔵文化財		市区町村支出額	
	国庫補助	都道府県補助額		国庫補助	都道府県補助額		
0	0	0	0	0	0	0	0

【記入上の注意】

- ①計上する経費は別表に掲げる事業に要する経費とする。
- ②「市区町村支出額」には、国庫補助事業・都道府県補助事業における市区町村負担額、市区町村実施事業（補助事業を含む。）における市区町村支出額の合計額を記入する。
- ③所有者負担金は計上しない。

※黄色色のセルに数字を記入すること（空欄はつらない）。水色部分および斜線部分には入力しないでください。（水色部分は自動計算されます。）

＜別表＞

【国指定文化財等保存事業経費】

- ・重要文化財等（国宝、特別史跡名勝天然記念物を含む。）

重要文化財（建造物）	保存修理、防災施設等（環境保全、耐震診断、民家保存管理施設を含む）、買上げ
重要伝統的建造物群保存地区	保存修理、防災施設、買上げ（説明板等設置、修景・復旧、環境の保全整備、各単費事業を含む）
登録有形文化財（建造物）	設計監理
重要文化財（美術工芸品）	保存修理、防災・保存施設（収蔵庫を含む）、買上げ
史跡名勝天然記念物	史跡等買上げ、史跡等活用推進事業（「歴史の道整備」を含む）、防災施設、史跡等保存管理計画策定、天然記念物保護増殖・食害対策、保存修理
登録記念物	設計監理、保存施設（標識、説明板等）の設置
重要な景観	調査、保存管理計画策定、整備、普及・啓発
重要無形文化財	伝承、公開、記録作成
選定保存技術	伝承
重要有形・無形民俗文化財	保存修理、防災管理、保存施設、伝承、公開、記録作成、買上げ

・埋蔵文化財

埋蔵文化財（学術調査等）	文化財保護法第92条、第99条に基づく発掘調査、発掘詳細分布調査、遺跡詳細分布調査、重要遺跡基本資料整備、出土遺物保存処理（緊急調査に係るものを除く）
埋蔵文化財（緊急調査）※	文化財保護法第92条、第99条に基づく発掘調査で、開発行為等に伴う事前調査
埋蔵文化財（保存活用）	体験学習、広報資料作成、出土遺物再整理、設備整備

※埋蔵文化財（緊急調査）は、文化庁文化財部記念物課が実施する「平成21年度実施の土木工事等に伴う緊急発掘調査の費用負担の実態調査」の結果に基づく額とする。

【国・地方公共団体指定文化財保護管理経費】

調査	指定文化財調査、未指定文化財調査、総合学術調査、総合学術調査、地方埋蔵文化財調査センターの建設・運営費、伝統的建造物群保存対策調査、その他
普及・活用	映画・スライド作成、展覧会、講習会、文化財愛護活動、文化財保護強固週間の各種行事、歴史民俗資料館の建設・運営費、町並みセンター等のパンフレット等作成、運営費、その他
国指定文化財管理	国指定文化財の管理（防災設備保守点検、差し茅、防蟻・防虫等小修理、文化財保護管理指導、伝統的建造物群保存地区の特定物件等及び環境の維持管理）に係る経費、国有文化財の管理に係る経費
都道府県指定文化財	都道府県文化財保護条例に基づき指定された文化財の保存・活用に係る経費
市（区）町村指定文化財	市（区）町村文化財保護条例に基づき指定された文化財の保存・活用に係る経費
文化財関係団体補助	文化財保護を主たる目的とする団体（伝統的建造物群保存地区の保存会等を含む）に対する文化財保護関係事業への補助金
その他	文化財保護審議会事務費、文化財保護指導員手当、未指定無形民俗文化財の伝承等

市区町村名	:	
担当室課・担当者名	:	
電話番号	:	

[5] 市区町村のふるさと納税（寄附）制度の活用による文化芸術振興の状況

(平成22年7月1日現在)

(1) ふるさと納税（寄附）制度を活用して、主として芸術文化の振興や文化財の保護等のための寄附を募っていますか？

ア	ふるさと納税（寄附）制度を活用して募集する寄附の用途は、専ら芸術文化の振興や文化財の保護等としている。
イ	ふるさと納税（寄附）制度を活用して募集する寄附の用途は、複数あり、その一つを芸術文化の振興や文化財の保護等としている。
ウ	主として芸術文化の振興や文化財の保護等のための寄附は募っていない。

↑ア～ウいずれかに○をつけてください。

【記入上の注意】

・H20年4月の地方税法の改正により、個人住民税により、個人住民税の控除の拡充（ふるさと納税（寄附）制度）が図られたところである。
この制度を契機に、芸術文化の振興や文化財の保護等を使用に寄附金を募る制度を設けた自治体について調査するもの。

市区町村

(様式7)

市区町村名	:	
担当室課・担当者名	:	
電話番号	:	

〔6〕市区町村の任期付採用制度（文化芸術分野）の運用状況

（平成22年4月1日現在）

市区町村名	採用職種・業務	任期	任期付職員(研究員)数	短時間勤務職員数

【記入上の注意】

平成22年4月1日現在における「地方公共団体の一般職の任期付職員の採用に関する法律」、「地方公共団体の一般職の任期付研究員の採用等に関する法律」及び「大学の教員等の任期に関する法律」に基づき、採用されている任期付職員（研究員）及び短時間勤務職員のうち文化芸術分野に従事する者の数

【文化芸術分野の職種・業務の例】

学芸員、文化財主事、文化財技師、重要文化財の目録作成、文化財災害復旧事務、文化財保護関係事務、所蔵美術品等の資料整理、埋蔵文化財の発掘、文化会館のアートマネジメント等を専ら行う者、芸術分野を専門とする公立大学教員など

<文化庁連絡先>

文化庁長官官房政策課 政策調整係
〒100-8959 千代田区霞ヶ関3-2-2
T E L : 03-5253-4111 (内線 3106)
E-mail : s-chosei@bunka.go.jp
U R L : <http://www.bunka.go.jp/>

