

地方における文化行政の状況について
(平成22年度)

平成24年9月
文 化 庁

は し が き

文化芸術の振興に関する基本的な方針（第3次基本方針）（平成23年2月8日閣議決定）の基本理念にも示されるとおり、心豊かな国民生活を実現するとともに、活力ある社会を構築して国力の増進を図る上で、文化芸術の担うべき役割は大きく、成熟社会における新たな成長分野としての潜在力を喚起していく視点は重要です。

また、我が国には各地域に多様で豊かな文化芸術が存在し、その厚みが日本文化全体の豊かさを成していることを想起すれば、各地域の活性化を図る上でも文化芸術の果たすべき役割は極めて重要になっています。

こうした認識の下、「文化芸術立国」を実現するためには、文化芸術振興の意義に対する国民の理解の上に、個人、企業、NPO・NGOを含む民間団体、地方公共団体、国など各主体が各々の役割を明確化しつつ、相互の連携強化を図り、社会を挙げて文化芸術振興を図る必要があります。文化行政に焦点を当てるならば、各地域の実情を踏まえた特色ある文化芸術振興の主たる役割を担うべき地方公共団体と国が、適切な役割分担の下、一層密接な連携により相乗効果を期することが求められ、そのためにも年々変化する各地域の文化行政の現状と文化芸術を取り巻く諸状況を的確に把握しておく必要があります。

このような趣旨から、本冊子は平成22年度の「地方における文化行政の状況」について取りまとめたものです。

本冊子のとりまとめに当たり、ご協力いただいた都道府県・市区町村ご担当者の方々をはじめ、関係者各位に対し厚く御礼申し上げます。

なお、本年度の調査においては、東日本大震災の影響を考慮し、被害が甚大であった岩手県、宮城県及び福島県、並びにこれら3県内の指定都市、中核市、その他市区町村については、芸術文化経費及び文化財保護経費について調査対象外とし、21年度の数値を計上しております。

目 次

1. 文化行政担当部署	
(1) 都道府県	1
(2) 政令指定都市	6
(3) 中核市	8
2. 条例、指針等	
(1) 文化振興のための条例の制定状況	12
(2) 文化政策の指針等の策定状況	16
3. 文化関係経費	
(1) 概要	19
(2) 芸術文化経費	22
(3) 文化財保護経費	41
<参考>様式	49

※東日本大震災の影響を考慮し、3.文化関係経費(2)芸術文化経費、及び(3)文化財保護経費については、岩手県、宮城県及び福島県並びにこれら3県内の指定都市(仙台市)、中核市(盛岡市、郡山市、いわき市)及びその他市区町村は平成21年度の数値を計上しております。

1. 文化行政担当部署

(1) 都道府県

(平成24年1月1日現在)

		教育委員会	知事部局
北海道	文化振興全般	生涯学習推進局文化・スポーツ課	環境生活部くらし安全局道民活動文化振興課
	芸術文化	生涯学習推進局文化・スポーツ課	環境生活部くらし安全局道民活動文化振興課
	文化財保護	生涯学習振興局文化・スポーツ課	
	国際文化交流	生涯学習推進局文化・スポーツ課	環境生活部くらし安全局道民活動文化振興課
青森県	文化振興全般		環境生活部県民生活文化課
	芸術文化		環境生活部県民生活文化課
	文化財保護	文化財保護課	
	国際文化交流		観光国際戦略局 国際経済課
岩手県	文化振興全般		政策地域部NPO・文化国際課
	芸術文化	生涯学習文化課	
	文化財保護	生涯学習文化課	
	国際文化交流		政策地域部NPO・文化国際課
宮城県	文化振興全般	生涯学習課	環境生活部消費生活・文化課
	芸術文化	生涯学習課	環境生活部消費生活・文化課
	文化財保護	文化財保護課	
	国際文化交流		環境生活部消費生活・文化課
秋田県	文化振興全般	生涯学習課	生活環境部県民文化政策課
	芸術文化	生涯学習課	生活環境部県民文化政策課
	文化財保護	生涯学習課文化財保護室	
	国際文化交流		企画振興部学術国際局国際課
山形県	文化振興全般		生活環境部生活文化課
	芸術文化		生活環境部生活文化課
	文化財保護	文化財保護推進課	
	国際文化交流		商工観光部経済交流課国際室
福島県	文化振興全般		企画調整部文化スポーツ局文化振興課
	芸術文化	社会教育課	企画調整部文化スポーツ局文化振興課
	文化財保護	文化財課	
	国際文化交流		企画調整部文化スポーツ局文化振興課/ 生活環境部国際課
茨城県	文化振興全般		生活環境部生活文化課
	芸術文化	文化課	生活環境部生活文化課
	文化財保護	文化課	
	国際文化交流		生活環境部国際課
栃木県	文化振興全般		県民生活部県民文化課
	芸術文化	生涯学習課	県民生活部県民文化課
	文化財保護	文化財課	
	国際文化交流		産業労働観光部国際課

群馬県	文化振興全般		生活文化部文化振興課
	芸術文化		生活文化部文化振興課
	文化財保護	文化財保護課	
	国際文化交流		生活文化部国際課
埼玉県	文化振興全般	市町村支援部生涯学習文化財課	県民生活部文化振興課
	芸術文化	市町村支援部生涯学習文化財課	県民生活部文化振興課
	文化財保護	市町村支援部生涯学習文化財課	
	国際文化交流		県民生活部文化振興課
千葉県	文化振興全般		環境生活部 県民交流・文化課
	芸術文化		環境生活部 県民交流・文化課
	文化財保護	教育振興部文化財課	
	国際文化交流		総合企画部国際課
東京都	文化振興全般		生活文化局文化振興部企画調整課
	芸術文化		生活文化局文化振興部企画調整課
	文化財保護	地域教育支援部管理課	
	国際文化交流		生活文化局文化振興部企画調整課
神奈川県	文化振興全般		県民局くらし文化部文化課
	芸術文化		県民局くらし文化部文化課
	文化財保護	教育局生涯学習部文化遺産課	
	国際文化交流		県民局くらし文化部国際課
新潟県	文化振興全般		県民生活・環境部文化振興課
	芸術文化	文化行政課	県民生活・環境部文化振興課
	文化財保護	文化行政課	
	国際文化交流	文化行政課	県民生活・環境部文化振興課
富山県	文化振興全般		生活環境文化部文化振興課
	芸術文化		生活環境文化部文化振興課
	文化財保護	生涯学習・文化財室	
	国際文化交流		観光・地域振興局国際・日本海政策課
石川県	文化振興全般		県民文化局文化振興課
	芸術文化		県民文化局文化振興課
	文化財保護	文化財課	
	国際文化交流		観光交流局国際交流課
福井県	文化振興全般	文化課	
	芸術文化	文化課	
	文化財保護	文化課	
	国際文化交流		観光営業部観光振興課国際室
山梨県	文化振興全般		企画県民部生涯学習文化課
	芸術文化	学術文化財課	企画県民部生涯学習文化課
	文化財保護	学術文化財課	
	国際文化交流		観光部国際交流課

長野県	文化振興全般		企画部生活文化課
	芸術文化	教学指導課	企画部生活文化課
	文化財保護	文化財・生涯学習課	
	国際文化交流		観光部国際課
岐阜県	文化振興全般		環境生活部人づくり文化課
	芸術文化	社会教育文化課	環境生活部人づくり文化課
	文化財保護	社会教育文化課	
	国際文化交流		環境生活部人づくり文化課
静岡県	文化振興全般		文化・観光部文化学術局文化政策課
	芸術文化		文化・観光部文化学術局文化政策課
	文化財保護	文化財保護課	
	国際文化交流		文化・観光部文化学術局文化政策課
愛知県	文化振興全般		県民生活部文化芸術課
	芸術文化	生涯学習課	県民生活部文化芸術課
	文化財保護	生涯学習課文化財保護室	
	国際文化交流		県民生活部文化芸術課
三重県	文化振興全般		生活・文化部文化振興室
	芸術文化		生活・文化部文化振興室
	文化財保護	社会教育・文化財保護室	
	国際文化交流		生活・文化部国際室/ 生活・文化部文化振興室
滋賀県	文化振興全般		総合政策部文化振興課
	芸術文化		総合政策部文化振興課
	文化財保護	文化財保護課	
	国際文化交流		商工観光労働部観光交流局
京都府	文化振興全般	社会教育課	文化環境部文化芸術室
	芸術文化		文化環境部文化芸術室
	文化財保護	文化財保護課	
	国際文化交流		知事直轄組織国際課
大阪府	文化振興全般		府民文化部都市魅力創造局文化課
	芸術文化		府民文化部都市魅力創造局文化課
	文化財保護	文化財保護課	
	国際文化交流		府民文化部都市魅力創造局文化課
兵庫県	文化振興全般		企画県民部県民文化局芸術文化課
	芸術文化		企画県民部県民文化局芸術文化課
	文化財保護	文化財室	
	国際文化交流		産業労働部観光・国際局国際交流課
奈良県	文化振興全般		文化観光局文化課
	芸術文化		文化観光局文化課、くらし創造部青少年・生涯学習課
	文化財保護	文化財保存課	文化観光局文化課
	国際文化交流		文化観光局国際観光課

和歌山県	文化振興全般	生涯学習局文化遺産課	企画部企画政策局文化国際課
	芸術文化	生涯学習局文化遺産課	企画部企画政策局文化国際課
	文化財保護	生涯学習局文化遺産課	
	国際文化交流		企画部企画政策局文化国際課
鳥取県	文化振興全般		文化観光局文化政策課
	芸術文化		文化観光局文化政策課
	文化財保護	文化財課	
	国際文化交流		文化観光局文化政策課
島根県	文化振興全般		環境生活部文化国際課
	芸術文化		環境生活部文化国際課
	文化財保護	文化財課	
	国際文化交流		環境生活部文化国際課
岡山県	文化振興全般		環境文化部文化振興課
	芸術文化	生涯学習課	環境文化部文化振興課
	文化財保護	文化財課	
	国際文化交流		環境文化部文化振興課／ 県民生活部国際課
広島県	文化振興全般		環境県民局文化芸術課
	芸術文化		環境県民局総務管理部文化芸術課
	文化財保護	管理部文化財課	
	国際文化交流		地域政策局国際課
山口県	文化振興全般		環境生活部文化振興課
	芸術文化		環境生活部文化振興課
	文化財保護	社会教育・文化財課	
	国際文化交流		環境生活部文化振興課／ 地域振興部観光交流局国際課
徳島県	文化振興全般		県民環境部文化スポーツ立県局とくしま文化振興課
	芸術文化	文化の森振興総局	県民環境部文化スポーツ立県局とくしま文化振興課
	文化財保護	教育文化政策課	
	国際文化交流		商工労働部観光国際総局国際戦略課
香川県	文化振興全般		政策部文化振興課
	芸術文化		政策部文化振興課
	文化財保護	生涯学習・文化財課	
	国際文化交流		総務部国際課・政策部文化振興課
愛媛県	文化振興全般		企画振興部地域振興局文化・スポーツ振興課
	芸術文化		企画振興部地域振興局文化・スポーツ振興課
	文化財保護	文化スポーツ部文化財保護課	
	国際文化交流		企画振興部地域振興局文化・スポーツ振興課 経済労働部観光国際局国際交流課
高知県	文化振興全般		文化生活部文化・国際課
	芸術文化		文化生活部文化・国際課
	文化財保護	文化財課	
	国際文化交流		文化生活部文化・国際課

福岡県	文化振興全般		新社会推進部県民文化スポーツ課
	芸術文化	社会教育課	新社会推進部県民文化スポーツ課
	文化財保護	文化財保護課	
	国際文化交流		新社会推進部国際交流局
佐賀県	文化振興全般		統括本部政策監グループ文化創造・世界遺産推進担当
	芸術文化		統括本部政策監グループ文化創造・世界遺産推進担当
	文化財保護	社会教育・文化財課	
	国際文化交流		農林水産省商工本部国際戦略グループ国際交流課
長崎県	文化振興全般		企画振興部文化観光物産局文化振興課
	芸術文化	学芸文化課	企画振興部文化観光物産局文化振興課
	文化財保護	学芸文化課	
	国際文化交流		企画振興部国際課
熊本県	文化振興全般		企画振興部文化企画課
	芸術文化	文化課	企画振興部文化企画課
	文化財保護	文化課	
	国際文化交流		企画振興部文化企画課
大分県	文化振興全般		企画振興部文化スポーツ振興課
	芸術文化	文化課	企画振興部文化スポーツ振興課
	文化財保護	文化課	
	国際文化交流	文化課	企画振興部文化スポーツ振興課
宮崎県	文化振興全般		県民政策部文化文教・国際課
	芸術文化	生涯学習課	県民政策部文化文教・国際課
	文化財保護	文化財課	
	国際文化交流	生涯学習課/ 学校政策課	県民政策部文化文教・国際課
鹿児島県	文化振興全般		総務部県民生活局生活・文化課
	芸術文化		総務部県民生活局生活・文化課
	文化財保護	文化財課	
	国際文化交流		商工労働水産部観光交流局国際交流課/ 総務部県民生活局生活・文化課
沖縄県	文化振興全般		文化観光スポーツ部文化振興課
	芸術文化	教育庁文化財課	文化観光スポーツ部文化振興課
	文化財保護	教育庁文化財課	
	国際文化交流	教育庁文化財課	文化観光スポーツ部文化振興課

1. 文化行政担当部署

(2) 政令指定都市

(平成24年1月1日現在)

		教育委員会	知事部局
札幌市	文化振興全般		観光文化局文化部市民文化課
	芸術文化		観光文化局文化部市民文化課
	文化財保護		観光文化局文化部文化財課
	国際文化交流		観光文化局文化部市民文化課
仙台市	文化振興全般		市民局文化スポーツ部文化振興課
	芸術文化	生涯学習部生涯学習課	市民局文化スポーツ部文化振興課
	文化財保護	生涯学習部文化財課	
	国際文化交流		市民局文化スポーツ部文化振興課/ 市民局市民協働推進部交流政策課
さいたま市	文化振興全般		市民・スポーツ文化局スポーツ文化部文化振興課
	芸術文化		市民・スポーツ文化局スポーツ文化部文化振興課
	文化財保護	生涯学習部文化財保護課	
	国際文化交流		経済局観光政策部国際課
千葉市	文化振興全般		市民局生活文化部文化振興課
	芸術文化		市民局生活文化部文化振興課
	文化財保護	生涯学習部生涯学習振興課	
	国際文化交流		総務局市長公室国際交流課
横浜市	文化振興全般		文化観光局文化振興部文化振興課
	芸術文化		文化観光局創造都市推進課及び文化振興課
	文化財保護	総務部生涯学習文化財課	
	国際文化交流		文化観光局創造都市推進部創造都市推進課
川崎市	文化振興全般		市民・こども局市民文化室
	芸術文化		市民・こども局市民文化室
	文化財保護	生涯学習部文化財課	
	国際文化交流		総務局総務部交流推進課/ 市民・こども局市民文化室
相模原市	文化振興全般		市民部文化振興課
	芸術文化		市民部文化振興課
	文化財保護	生涯学習部文化財保護課	
	国際文化交流		渉外部渉外課
新潟市	文化振興全般		文化観光・スポーツ部文化政策課
	芸術文化		文化観光・スポーツ部文化政策課
	文化財保護		文化観光・スポーツ部歴史文化課
	国際文化交流		経済・国際部国際課
静岡市	文化振興全般		生活文化局文化スポーツ部文化振興課
	芸術文化		生活文化局文化スポーツ部文化振興課
	文化財保護		生活文化局文化スポーツ部文化財課
	国際文化交流		生活文化局市民生活部国際課

浜松市	文化振興全般		市民部文化政策課
	芸術文化		市民部文化政策課
	文化財保護		市民部文化財課
	国際文化交流		企画調整部国際課
名古屋市	文化振興全般		市民経済局文化観光部文化振興室
	芸術文化		市民経済局文化観光部文化振興室
	文化財保護	生涯学習部文化財保護室	
	国際文化交流		市長室国際交流課/ 市民経済局文化観光部文化振興室
京都市	文化振興全般		文化市民局文化芸術都市推進室文化芸術企画課
	芸術文化		文化市民局文化芸術都市推進室文化芸術企画課
	文化財保護		文化市民局文化芸術都市推進室文化財保護課
	国際文化交流		総合企画局国際化推進室
大阪市	文化振興全般		ゆとりとみどり振興局文化部文化振興担当
	芸術文化		ゆとりとみどり振興局文化部文化振興担当/ ゆとりとみどり振興局文化部博物館群担当
	文化財保護	生涯学習部文化財保護担当	
	国際文化交流		政策企画室秘書部国際交流担当/ ゆとりとみどり振興局文化部文化振興担当
堺市	文化振興全般		文化観光局文化部文化課
	芸術文化		文化観光局文化部文化課
	文化財保護		文化観光局文化部文化財課
	国際文化交流		文化観光局国際部国際課
神戸市	文化振興全般		市民参画推進局文化交流部
	芸術文化		市民参画推進局文化交流部
	文化財保護	社会教育部文化財課	
	国際文化交流		市長室国際交流推進部国際交流課
岡山市	文化振興全般		市民局文化振興課
	芸術文化		市民局文化振興課
	文化財保護	文化財課	
	国際文化交流		市民局文化振興課
広島市	文化振興全般		市民局文化スポーツ部文化振興課
	芸術文化		市民局文化スポーツ部文化振興課
	文化財保護		市民局文化スポーツ部文化財課
	国際文化交流		市民局文化スポーツ部文化振興課
北九州市	文化振興全般		市民文化スポーツ局文化スポーツ部文化振興課
	芸術文化		市民文化スポーツ局文化スポーツ部文化振興課
	文化財保護	教育委員会生涯学習部文化財課	
	国際文化交流		市民文化スポーツ局文化スポーツ部文化振興課 総務企画局国際部国際政策課
福岡市	文化振興全般		市民局文化・スポーツ部文化振興課
	芸術文化		市民局文化・スポーツ部文化振興課
	文化財保護	文化財部文化財整備課	
	国際文化交流		総務企画局国際部国際課

1. 文化行政担当部署

(3) 中核市

(平成24年1月1日現在)

		教育委員会	知事部局
函館市	文化振興全般	生涯学習部文化振興課	
	芸術文化	生涯学習部文化振興課	
	文化財保護	生涯学習部文化財課	
	国際文化交流		企画部国際課
旭川市	文化振興全般	社会教育部文化振興課	
	芸術文化	社会教育部文化振興課	
	文化財保護	社会教育部文化振興課	
	国際文化交流		市民生活部国際交流課
青森市	文化振興全般	文化スポーツ振興課	
	芸術文化	文化スポーツ振興課	
	文化財保護	文化財課	
	国際文化交流		市民生活部市民協働推進課
盛岡市	文化振興全般	生涯学習課	
	芸術文化	生涯学習課	
	文化財保護	歴史文化課	
	国際文化交流		市民部男女参画国際課
秋田市	文化振興全般	文化振興室	
	芸術文化	文化振興室	
	文化財保護	文化振興室	
	国際文化交流		企画財政部企画調整課
郡山市	文化振興全般	生涯学習部文化課	
	芸術文化	生涯学習部文化課	
	文化財保護	生涯学習部文化課	
	国際文化交流		総合政策部まちづくり政策課
いわき市	文化振興全般	文化課	
	芸術文化	文化課	
	文化財保護	文化課	
	国際文化交流		市民協働部市民協働課
宇都宮市	文化振興全般	文化課	
	芸術文化	文化課	
	文化財保護	文化課	
	国際文化交流		市民生活部国際交流プラザ
前橋市	文化振興全般		政策部文化国際課
	芸術文化		政策部文化国際課
	文化財保護	管理部文化財保護課	
	国際文化交流		政策部文化国際課
高崎市	文化振興全般		市長公室文化課
	芸術文化		市長公室文化課
	文化財保護	教育部文化財保護課	
	国際文化交流		市長公室文化課

川越市	文化振興全般		文化スポーツ部文化振興課
	芸術文化		文化スポーツ部文化振興課
	文化財保護	教育総務部文化財保護課	都市計画部都市景観課
	国際文化交流		文化スポーツ部文化振興課
船橋市	文化振興全般	生涯学習部文化課	
	芸術文化	生涯学習部文化課	
	文化財保護	生涯学習部文化課	
	国際文化交流		市長事務部局市長公室国際交流室
柏市	文化振興全般	生涯学習部文化課	
	芸術文化	生涯学習部文化課	
	文化財保護	生涯学習部文化課	
	国際文化交流		企画部国際交流室
横須賀市	文化振興全般		政策推進部文化振興課
	芸術文化		政策推進部文化振興課
	文化財保護	教育総務部生涯学習課	
	国際文化交流		政策推進部国際交流課
富山市	文化振興全般		企画管理部文化国際課
	芸術文化		企画管理部文化国際課
	文化財保護	生涯学習課	
	国際文化交流		企画管理部文化国際課
金沢市	文化振興全般		都市政策局文化交流部文化政策課
	芸術文化		都市政策局文化交流部文化政策課
	文化財保護		都市政策局歴史遺産保存部文化財保護課
	国際文化交流		都市政策局文化交流部文化政策課/ 都市政策局文化交流部国際交流課
長野市	文化振興全般	生涯学習課文化芸術推進室	
	芸術文化	生涯学習課文化芸術推進室	
	文化財保護	文化財課	
	国際文化交流		企画政策部秘書課国際室
岐阜市	文化振興全般		市民参画部男女共同参画・文化課
	芸術文化		市民参画部男女共同参画・文化課
	文化財保護	社会教育課	
	国際文化交流		市民参画部国際課
豊橋市	文化振興全般		文化市民部文化課
	芸術文化	教育部美術博物館	文化市民部文化課
	文化財保護	教育部美術博物館	
	国際文化交流		文化市民部多文化共生・国際課
豊田市	文化振興全般	教育行政部文化振興課	
	芸術文化	教育行政部文化振興課/ 教育行政部美術館	
	文化財保護	教育行政部文化財課	
	国際文化交流	教育行政部文化振興課	総合企画部国際課
岡崎市	文化振興全般		文化芸術部文化総務課
	芸術文化		文化芸術部文化総務課
	文化財保護	社会教育課	
	国際文化交流		市民生活部市民活動推進課

大津市	文化振興全般		市民部文化・青少年課
	芸術文化		市民部文化・青少年課
	文化財保護	文化財保護課	
	国際文化交流		政策調整部企画調整課国際交流室
高槻市	文化振興全般		市民参画部文化振興課
	芸術文化		市民参画部文化振興課
	文化財保護	教育指導部文化財課	
	国際文化交流		市長公室秘書室
東大阪市	文化振興全般		人権文化部文化国際課
	芸術文化	社会教育部社会教育課/ 社会教育部文化財課	人権文化部文化国際課
	文化財保護	社会教育部文化財課	
	国際文化交流		人権文化部文化国際課
姫路市	文化振興全般		市民局文化交流課
	芸術文化		市民局文化交流課
	文化財保護	文化財課	
	国際文化交流		市民局文化交流課(国際室)・国際交流センター
西宮市	文化振興全般		総合企画局文化まちづくり部文化振興グループ
	芸術文化		総合企画局文化まちづくり部文化振興グループ
	文化財保護	社会教育部文化財グループ	
	国際文化交流		総合企画局市長室秘書・国際課
尼崎市	文化振興全般		環境市民局ちかまつ・文化・まち情報課
	芸術文化		環境市民局ちかまつ・文化・まち情報課
	文化財保護	社会教育室歴博・文化財担当	
	国際文化交流		企画財政局秘書室秘書担当
奈良市	文化振興全般		市民活動部文化振興課
	芸術文化		市民活動部文化振興課
	文化財保護	教育総務部文化財課	
	国際文化交流		観光経済部観光戦略課
和歌山市	文化振興全般	生涯学習部文化振興課	
	芸術文化	生涯学習部文化振興課	
	文化財保護	生涯学習部文化振興課	
	国際文化交流		市長公室秘書広報部国際交流課
倉敷市	文化振興全般		文化産業局文化観光部文化振興課
	芸術文化		文化産業局文化観光部文化振興課
	文化財保護	生涯学習部文化財保護課	
	国際文化交流		文化産業局文化観光部国際課
福山市	文化振興全般	社会教育部文化課	
	芸術文化	社会教育部文化課	
	文化財保護	社会教育部文化課	
	国際文化交流	社会教育部文化課	市民局市民部市民相談課

下関市	文化振興全般		市民部市民文化課
	芸術文化	下関市立美術館	市民部市民文化課
	文化財保護	文化財保護課	
	国際文化交流		市民部市民文化課
高松市	文化振興全般		市民政策部国際文化・スポーツ局国際文化振興課
	芸術文化		市民政策部国際文化・スポーツ局国際文化振興課
	文化財保護	教育部文化財課	
	国際文化交流		市民政策部国際文化・スポーツ局国際文化振興課
松山市	文化振興全般		総合政策部国際文化振興課
	芸術文化		総合政策部国際文化振興課
	文化財保護	文化財課	
	国際文化交流		総合政策部国際文化振興課
高知市	文化振興全般		総務部総合政策課
	芸術文化	生涯学習課	
	文化財保護	生涯学習課	
	国際文化交流		総務部総務課
久留米市	文化振興全般		市民文化部文化振興課
	芸術文化		市民文化部文化振興課
	文化財保護		市民文化部文化財保護課
	国際文化交流		商工観光労働部観光・国際課
長崎市	文化振興全般		経済局文化観光部文化振興課
	芸術文化		経済局文化観光部文化振興課
	文化財保護		経済局文化観光部文化財課
	国際文化交流		経済局文化観光部国際課
熊本市	文化振興全般		観光文化交流局文化スポーツ交流部文化振興課
	芸術文化		観光文化交流局文化スポーツ交流部文化振興課
	文化財保護		観光文化交流局文化スポーツ交流部文化振興課
	国際文化交流		観光文化交流局観光交流部シティプロモーション課国際室
大分市	文化振興全般		企画部文化国際課
	芸術文化	教育部生涯学習課/大分市美術館美術振興課	企画部文化国際課
	文化財保護	教育部文化財課	
	国際文化交流		企画部文化国際課
宮崎市	文化振興全般		地域振興部 文化スポーツ課
	芸術文化		地域振興部 文化スポーツ課
	文化財保護	文化財課	
	国際文化交流		企画財政部 企画政策課
鹿児島市	文化振興全般	管理部文化課	
	芸術文化	管理部文化課	
	文化財保護	管理部文化課	
	国際文化交流		総務局市長室国際交流課

2. 条例、指針等

(1)文化振興のための条例の制定状況

注)「文化振興のための条例」とは、地方公共団体における文化振興全般について規定する条例
(基金に関する条例, 文化施設等の管理運営に関する条例, 文化財保護関係条例などは除く)。

① 都道府県

(平成24年1月1日現在)

No	都道府県名	条例名	制定年度
1	北海道	北海道文化振興条例	平成6年度
2	岩手県	岩手県文化芸術振興基本条例	平成19年度
3	宮城県	宮城県文化芸術振興条例	平成16年度
4	福島県	福島県文化振興条例	平成15年度
5	栃木県	栃木県文化振興条例	平成19年度
6	埼玉県	埼玉県文化芸術振興基本条例	平成21年度
7	東京都	東京都文化振興条例	昭和58年度
8	神奈川県	神奈川県文化芸術振興条例	平成20年度
9	富山県	富山県民文化条例	平成8年度
10	岐阜県	岐阜県文化芸術振興基本条例	平成20年度
11	静岡県	静岡県文化振興基本条例	平成18年度
12	滋賀県	滋賀県文化振興条例	平成21年度
13	京都府	京都府文化力による京都活性化推進条例	平成17年度
14	大阪府	大阪府文化振興条例	平成16年度
15	和歌山県	和歌山県文化芸術振興条例	平成20年度
16	鳥取県	鳥取県文化芸術振興条例	平成15年度
17	島根県	島根県文化芸術振興条例	平成23年度
18	岡山県	岡山県文化振興基本条例	平成17年度
19	広島県	広島県文化芸術振興のまちづくり推進条例	平成18年度
20	山口県	山口県文化芸術振興条例	平成19年度
21	徳島県	徳島県文化振興条例	平成16年度
22	香川県	文化芸術の振興による心豊かで活力あふれる香川づくり条例	平成19年度
23	熊本県	熊本県文化振興基本条例	昭和63年度
24	大分県	大分県文化振興条例	平成15年度
25	鹿児島県	鹿児島県文化芸術の振興に関する条例	平成16年度

② 政令指定都市

No.	市名	条例の名称	制定年度
1	札幌市	札幌市文化芸術振興条例	平成19年度
2	さいたま市	さいたま市文化芸術都市創造条例	平成23年度
3	川崎市	川崎市文化芸術振興条例	平成16年度
4	京都市	京都文化芸術都市創生条例	平成17年度
5	大阪市	大阪市芸術文化振興条例	平成16年度

③ 中核市

No.	市名	条例の名称	制定年度
1	函館市	函館市文化芸術振興条例	平成17年度
2	旭川市	旭川市文化芸術振興条例	平成20年度
3	秋田市	秋田市文化振興条例	昭和57年度
4	横須賀市	文化振興条例	平成19年度
5	長野市	長野市文化芸術及びスポーツの振興による文化力あふれるまちづくり条例	平成21年度
6	東大阪市	東大阪市文化芸術振興条例	平成20年度
7	奈良市	奈良市文化振興条例	平成18年度
8	久留米市	久留米市文化芸術振興条例	平成17年度

④ 市町村

No	都道府県名	市区町村名	条例名	制定年度
1	北海道	士別市	士別市文化振興条例	平成17年度
2		苫小牧市	苫小牧市民文化芸術振興条例	平成13年度
3		様似町	様似町文化振興条例	平成5年度
4		釧路市	釧路市文化振興条例	平成17年度
5		小樽市	小樽市文化芸術振興条例	平成17年度
6		三笠市	三笠市民文化芸術振興条例	平成16年度
7	岩手県	二戸市	二戸市宝を生かしたまちづくり条例	平成17年度
8	宮城県	気仙沼市	気仙沼市文化芸術振興条例	平成17年度
9		利府町	利府町文化芸術振興条例	平成17年度
10	福島県	矢吹町	矢吹町文化・スポーツ振興条例	平成7年度
11	茨城県	牛久市	牛久市文化芸術振興条例	平成14年度
12		つくば市	つくば市文化芸術振興基本条例	平成16年度
13	栃木県	小山市	小山市文化芸術振興条例	平成18年度
14	千葉県	我孫子市	我孫子市文化芸術振興条例	平成21年度
15	東京都	千代田区	千代田区文化芸術基本条例	平成15年度
16		港区	港区文化芸術振興条例	平成18年度
17		新宿区	新宿区文化芸術振興基本条例	平成22年度
18		品川区	品川区文化芸術・スポーツまちづくり条例	平成19年度
19		目黒区	目黒区芸術文化振興条例	平成14年度
20		世田谷区	世田谷区文化及び芸術の振興に関する条例	平成17年度
21		渋谷区	渋谷区文化芸術振興基本条例	平成16年度
22		豊島区	豊島区文化芸術振興条例	平成17年度
23		板橋区	板橋区文化芸術振興基本条例	平成17年度
24		練馬区	練馬区文化芸術振興条例	平成16年度
25		足立区	足立区文化芸術振興基本条例	平成16年度
26		江戸川区	江戸川区文化振興条例	昭和61年度
27		立川市	立川市文化芸術まちづくり条例	平成16年度
28		昭島市	昭島市文化芸術振興基本条例	平成20年度
29		小金井市	小金井市芸術文化振興条例	平成18年度
30		国分寺市	国分寺市文化振興条例	平成19年度
31	西東京市	西東京市文化芸術振興条例	平成22年度	
32	神奈川県	逗子市	逗子市文化振興条例	平成21年度
33		大和市	大和市文化芸術振興条例	平成21年度
34	山梨県	富士河口湖町	富士河口湖町心豊かな文化の町づくり振興条例	平成15年度
35		都留市	都留市文化のまちづくり条例	平成19年度

36	長野県	松本市	松本市文化芸術振興条例	平成15年度
37		中野市	中野市文化芸術振興条例	平成20年度
38	愛知県	春日井市	春日井市文化振興基本条例	平成14年度
39		清須市	清須市文化芸術振興条例	平成22年度
40	三重県	津市	津市文化振興条例	平成17年度
41		四日市市	四日市市文化振興条例	平成14年度
42		松阪市	松阪市文化芸術振興条例	平成20年度
43	京都府	城陽市	城陽市文化芸術振興条例	平成17年度
44		八幡市	八幡市文化芸術振興条例	平成16年度
45	大阪府	豊中市	豊中市文化芸術振興条例	平成17年度
46		吹田市	吹田市文化振興基本条例	平成17年度
47		泉大津市	泉大津市文化芸術振興条例	平成18年度
48		寝屋川市	寝屋川市文化振興条例	平成22年度
49		門真市	門真市文化芸術振興条例	平成18年度
50		摂津市	摂津市文化振興条例	平成17年度
51		能勢町	浄瑠璃の里文化振興条例	平成17年度
52	兵庫県	明石市	明石文化芸術創生条例	平成20年度
53		高砂市	高砂市文化振興条例	平成23年度
54		芦屋市	芦屋市文化基本条例	平成21年度
55	岡山県	久米南町	久米南町文化振興条例	平成22年度
56	島根県	出雲市	21世紀出雲芸術文化のまちづくり条例	平成17年度
57			21世紀出雲「神在月」文化振興条例	平成20年度
58	山口県	宇部市	宇部市文化の振興及び文化によるまちづくり条例	平成22年度
59	徳島県	鳴門市	鳴門市文化のまちづくり条例	平成18年度
60	香川県	小豆島町	小豆島町芸術文化のまちづくり条例	平成22年度
61		丸亀市	丸亀市文化振興条例	平成16年度
62	福岡県	飯塚市	飯塚市文化振興基本条例	平成18年度
63		筑紫野市	筑紫野市文化振興条例	平成21年度
64		宗像市	宗像市文化芸術振興条例	平成21年度
65		太宰府市	太宰府市文化振興条例	平成9年度
66		古賀市	古賀市文化芸術振興条例	平成20年度
67		朝倉市	朝倉市文化芸術振興条例	平成22年度
68	熊本県	宇城市	宇城市伝統文化継承条例	平成17年度
69	大分県	日田市	日田市文化振興条例	平成17年度

(2)文化政策の指針等の策定状況

注1)「文化政策の指針等」とは、地方公共団体における文化振興全般、市民や文化団体による芸術文化振興について規定する計画、指針等(計画、指針、ビジョン、プラン、方針、構想など名称は問わない)。

注2)文化芸術振興基本法施行(平成13年12月7日)以降に策定されたもの。

①都道府県

No.	都道府県名	指針等の名称	策定年月	計画期間
1	岩手県	岩手県文化芸術振興指針	平成20年12月	5年間
2	宮城県	文化芸術振興ビジョン	平成17年7月	10年間
3	秋田県	あきた文化振興ビジョン	平成17年3月	概ね10年間
4	山形県	やまがた文化振興プラン	平成18年3月	概ね10年間
5	福島県	福島県文化振興基本計画「ふくしま文化元気創造プラン」	平成22年3月	5年間
6	茨城県	いばらき文化振興ビジョン	平成16年3月	概ね16年間
7	栃木県	栃木県文化振興基本計画	平成21年2月	10年間
8	埼玉県	埼玉県文化芸術振興計画	平成23年3月	5年間
9	千葉県	文化のうねりを巻き起こす～文化振興の基本的な考え方～	平成18年3月	5～10年間
10	東京都	東京都文化振興指針	平成18年5月	概ね10年間
11	神奈川県	かながわ文化芸術振興指針	平成16年3月	概ね10年間
12		かながわ文化芸術振興計画	平成21年3月	5年間
13	新潟県	新潟県文化プラン	平成23年9月	6年間
14	富山県	新世紀とやま文化振興計画	平成18年10月	10年間
15	長野県	長野県文化芸術振興指針	平成21年3月	概ね10年間
16	岐阜県	岐阜県文化振興指針	平成19年6月	中長期
17	静岡県	第2期ふじのくに文化振興基本計画	平成23年3月	3年間
18	愛知県	文化芸術創造あいちづくり推進方針	平成19年12月	5年間
19	三重県	三重の文化振興方針	平成20年3月	特になし
20	滋賀県	滋賀県文化振興基本方針	平成23年3月	5年間
21	京都府	21世紀の京都文化力創造ビジョン	平成18年12月	5年間
22	大阪府	大阪文化振興新戦略(第2次大阪府文化振興計画)	平成22年3月	3年間
23	兵庫県	芸術文化振興ビジョン	平成16年5月	7～12年間
24	奈良県	奈良県文化芸術振興プラン	平成16年3月	7年間
25	和歌山県	和歌山県文化芸術振興基本計画	平成22年4月	5年間
26	岡山県	おかやま文化振興ビジョン	平成20年2月	10年間
27	広島県	ひろしま文化・芸術振興ビジョン	平成15年3月	特になし
28	山口県	やまぐち文化ビジョン21	平成16年3月	7年間
29	徳島県	徳島県文化振興基本方針	平成18年3月	10年間
30	香川県	香川県文化芸術振興計画	平成20年10月	5年間
31	高知県	高知県芸術文化振興ビジョン	平成18年3月	10年間
32	福岡県	福岡県文化振興プラン	平成17年3月	10年間
33	長崎県	長崎県文化振興基本計画	平成16年3月	5年間
34		長崎県文化活力行動プログラム	平成20年2月	3年間
35	大分県	大分県文化振興基本方針	平成17年3月	特になし
36	宮崎県	みやざき文化振興ビジョン	平成23年3月	10年間
37	鹿児島県	鹿児島県文化芸術振興指針	平成18年3月	特になし
38	沖縄県	沖縄県文化振興指針	平成17年3月	特になし
39		第3次沖縄県文化振興計画	平成20年3月	4年間

② 政令指定都市

No.	市名	指針等の名称	策定年月	計画期間
1	札幌市	札幌市文化芸術基本計画	平成21年3月	5年間
2	仙台市	仙台市における芸術文化振興のための指針	平成19年3月	短中期的期間を別途
3	さいたま市	さいたま市文化芸術振興計画	平成18年3月	8年間
4	千葉市	千葉市文化芸術振興計画	平成20年3月	8年間
5	横浜市	横浜市の文化芸術政策における中期的方針	平成18年3月	5年間
6	川崎市	川崎市文化芸術振興計画	平成20年3月	6年間
7	相模原市	さがみはら文化振興プラン	平成22年3月	10年間
8	静岡市	静岡市文化振興ビジョン	平成18年3月	9年間
9	名古屋市	名古屋市文化振興計画	平成22年3月	4年間
10	京都市	京都文化芸術都市創生計画	平成19年3月	10年間
11	大阪市	大阪市芸術文化振興プラン	平成23年3月	5年間
12	堺市	堺市文化芸術推進プラン	平成20年8月	5年間
13	神戸市	神戸2010ビジョン文化創生都市推進プラン	平成17年6月	5年間
14	北九州市	北九州市文化振興計画	平成22年12月	10年間
15	福岡市	福岡市文化芸術振興ビジョン	平成20年12月	概ね10年間

③ 中核市

No.	市名	指針等の名称	策定年月	計画期間
1	函館市	函館市文化芸術の振興に関する基本方針	平成19年3月	特になし
2	旭川市	旭川市文化芸術振興基本計画	平成22年11月	5年間
3	郡山市	郡山市文化芸術振興基本計画	平成20年2月	10年間
4	宇都宮市	宇都宮市文化振興基本計画	平成18年4月	10年間
5	川越市	川越市文化芸術振興計画	平成23年3月	5年間
6	柏市	第三次柏市芸術文化振興計画	平成23年4月	5年間
7	横須賀市	文化振興基本計画	平成20年3月	5年間
8	金沢市	金沢市文化芸術振興プラン	平成18年3月	特になし
9	長野市	長野市文化芸術振興計画	平成22年4月	7年間
10	岐阜市	岐阜市芸術文化振興指針	平成19年3月	概ね10年間
11	岡崎市	岡崎市文化振興推進計画	平成18年3月	5年間
12	豊田市	豊田市文化芸術振興計画	平成20年4月	10年間
13	大津市	第2次大津市文化振興ビジョン	平成23年3月	10年間
14	東大阪市	東大阪市文化政策ビジョン	平成20年3月	概ね10年間
15	西宮市	西宮市文化振興ビジョン	平成18年3月	10年間
16	奈良市	奈良市文化振興計画	平成21年3月	12年間
17	倉敷市	倉敷市文化振興基本計画	平成22年3月	10年間
18	高松市	新高松市文化芸術振興ビジョン	平成19年2月	9年間
19	久留米市	久留米市文化芸術振興基本計画	平成19年9月	8年間
20	長崎市	市民文化活動振興プラン 文化の樹を大きく育てるために	平成14年11月改訂	特になし
21	熊本市	熊本市文化芸術振興指針	平成22年3月	特になし
22	宮崎市	宮崎市文化振興計画	平成17年3月	5年間

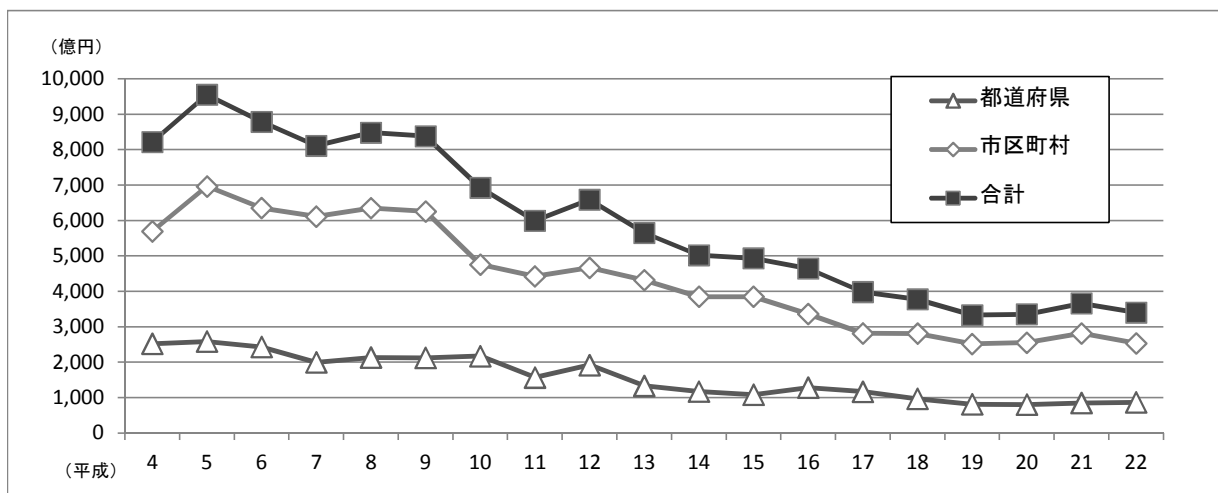
④その他市区町村(政令市・中核市を除く)

	都道府県名	文化政策指針 策定市町村数	全市町村数 (政令市・中核市を除く)
1	北海道	14	176
2	青森県	1	39
3	岩手県	2	32
4	宮城県	3	34
5	秋田県	0	24
6	山形県	2	35
7	福島県	1	57
8	茨城県	5	44
9	栃木県	1	26
10	群馬県	0	33
11	埼玉県	1	61
12	千葉県	5	50
13	東京都	22	62
14	神奈川県	4	29
15	新潟県	1	29
16	富山県	0	14
17	石川県	0	18
18	福井県	2	17
19	山梨県	1	27
20	長野県	5	76
21	岐阜県	2	41
22	静岡県	2	33
23	愛知県	8	50
24	三重県	4	29
25	滋賀県	4	18
26	京都府	2	25
27	大阪府	9	39
28	兵庫県	1	37
29	奈良県	0	38
30	和歌山県	0	29
31	鳥取県	0	19
32	島根県	1	19
33	岡山県	1	25
34	広島県	1	21
35	山口県	1	18
36	徳島県	1	24
37	香川県	1	16
38	愛媛県	0	19
39	高知県	0	33
40	福岡県	7	57
41	佐賀県	0	20
42	長崎県	1	20
43	熊本県	6	44
44	大分県	3	17
45	宮崎県	2	26
46	鹿児島県	0	42
47	沖縄県	3	41
	合計	130	1,683

3. 文化関係経費

(1) 概要

①都道府県、市区町村別集計額の推移

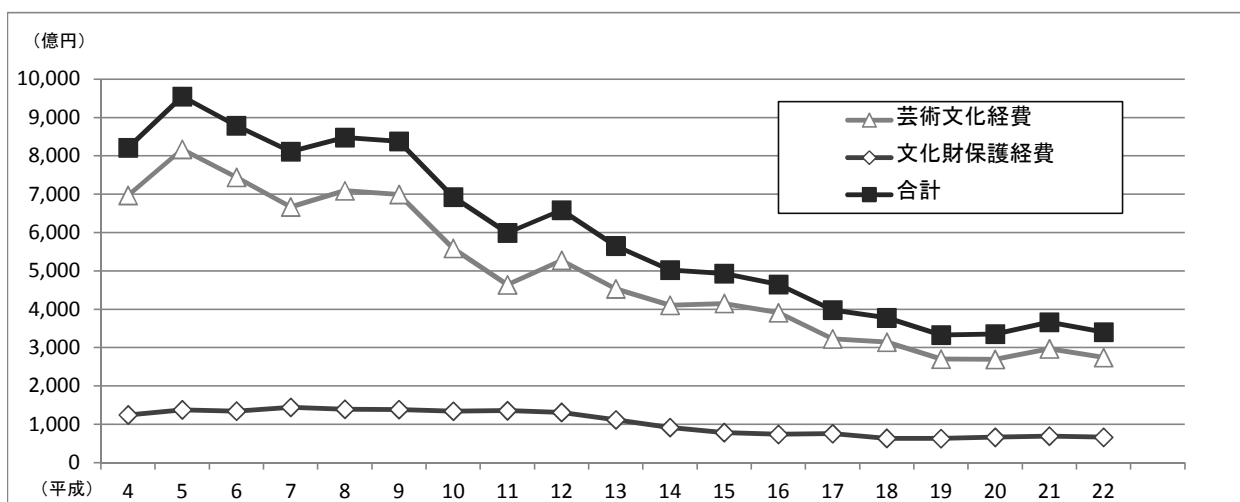


(単位:千円)

年度	都道府県	市区町村	合計	増減 (対前年度)	増減率 (対前年度)
22	86,844,526	253,334,840	340,179,366	△ 25,899,061	△ 7.1%
21	84,795,833	281,282,594	366,078,427	30,626,387	9.1%
20	80,349,396	255,102,644	335,452,040	2,690,184	0.8%
19	81,292,262	251,469,594	332,761,856	△ 44,813,983	△ 11.9%
18	96,713,621	280,862,218	377,575,839	△ 20,676,047	△ 5.2%
17	116,778,371	281,473,515	398,251,886	△ 66,261,882	△ 14.3%
16	128,342,053	336,171,715	464,513,768	△ 28,856,679	△ 5.8%
15	108,265,927	385,104,520	493,370,447	△ 8,717,198	△ 1.7%
14	117,122,157	384,965,488	502,087,645	△ 62,966,718	△ 11.1%
13	133,346,209	431,708,154	565,054,363	△ 93,655,244	△ 14.2%
12	191,973,978	466,735,629	658,709,607	59,450,957	9.9%
11	156,837,807	442,420,843	599,258,650	△ 93,491,803	△ 13.5%
10	217,113,342	475,637,111	692,750,453	△ 145,163,488	△ 17.3%
9	212,265,757	625,648,184	837,913,941	△ 10,324,552	△ 1.2%
8	213,205,658	635,032,835	848,238,493	37,072,529	4.6%
7	199,803,839	611,362,125	811,165,964	△ 67,464,711	△ 7.7%
6	243,189,194	635,441,481	878,630,675	△ 76,319,331	△ 8.0%
5	258,637,702	696,312,304	954,950,006	133,435,550	16.2%
4	252,308,577	569,205,879	821,514,456		

※平成22年度は、東日本大震災の影響を考慮し、岩手県・宮城県及び福島県並びにこれら3県内の指定都市（仙台市）、中核市（盛岡市、郡山市、いわき市）及びその他市区町村は平成21年度の数値を計上しております。

②経費別集計額の推移

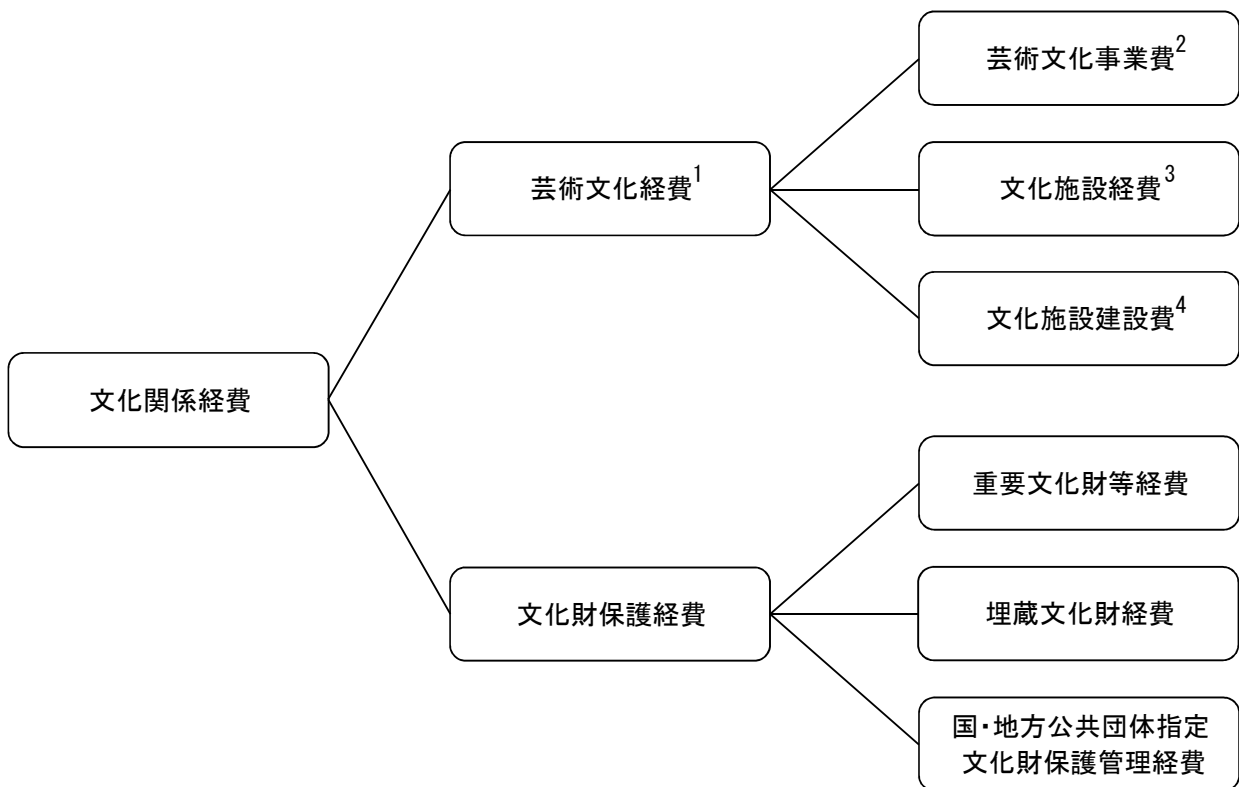


(単位:千円)

年度	芸術文化経費	文化財保護経費	合計	増減 (対前年度)	増減率 (対前年度)
22	274,095,243	66,084,123	340,179,366	△ 25,899,061	△ 7.1%
21	296,946,532	69,131,895	366,078,427	30,626,387	9.1%
20	269,299,561	66,152,479	335,452,040	2,690,184	0.8%
19	270,035,783	62,726,073	332,761,856	△ 44,813,983	△ 11.9%
18	314,236,719	63,339,120	377,575,839	△ 20,676,047	△ 5.2%
17	322,821,728	75,430,158	398,251,886	△ 66,261,882	△ 14.3%
16	390,939,964	73,573,804	464,513,768	△ 28,856,679	△ 5.8%
15	415,027,565	78,342,882	493,370,447	△ 8,717,198	△ 1.7%
14	410,498,609	91,589,036	502,087,645	△ 62,966,718	△ 11.1%
13	453,354,774	111,699,589	565,054,363	△ 93,655,244	△ 14.2%
12	527,718,494	130,991,113	658,709,607	59,450,957	9.9%
11	463,830,695	135,427,955	599,258,650	△ 93,491,803	△ 13.5%
10	558,627,381	134,123,072	692,750,453	△ 145,163,488	△ 17.3%
9	699,661,739	138,252,202	837,913,941	△ 10,324,552	△ 1.2%
8	708,955,444	139,283,049	848,238,493	37,072,529	4.6%
7	667,040,443	144,125,521	811,165,964	△ 67,464,711	△ 7.7%
6	744,332,766	134,297,909	878,630,675	△ 76,319,331	△ 8.0%
5	817,229,292	137,720,714	954,950,006	133,435,550	16.2%
4	697,080,078	124,434,378	821,514,456		

※平成22年度は、東日本大震災の影響を考慮し、岩手県・宮城県及び福島県ならびにこれら3県内の指定都市（仙台市）、中核市（盛岡市、郡山市、いわき市）及びその他市区町村は平成21年度の数値を計上しております。

文化関係経費の区分



注1) 「芸術文化」とは、芸術（美術、音楽、演劇、舞踊、映画、文学等）、芸能（講談、落語、浪曲、漫談、漫才、歌唱等）、生活文化（華道、書道等）及び国民娯楽（囲碁、将棋等）等を言う。

注2) 「芸術文化事業費」には、芸術文化関連事業、芸術文化団体に対する補助に係る経費を計上している。

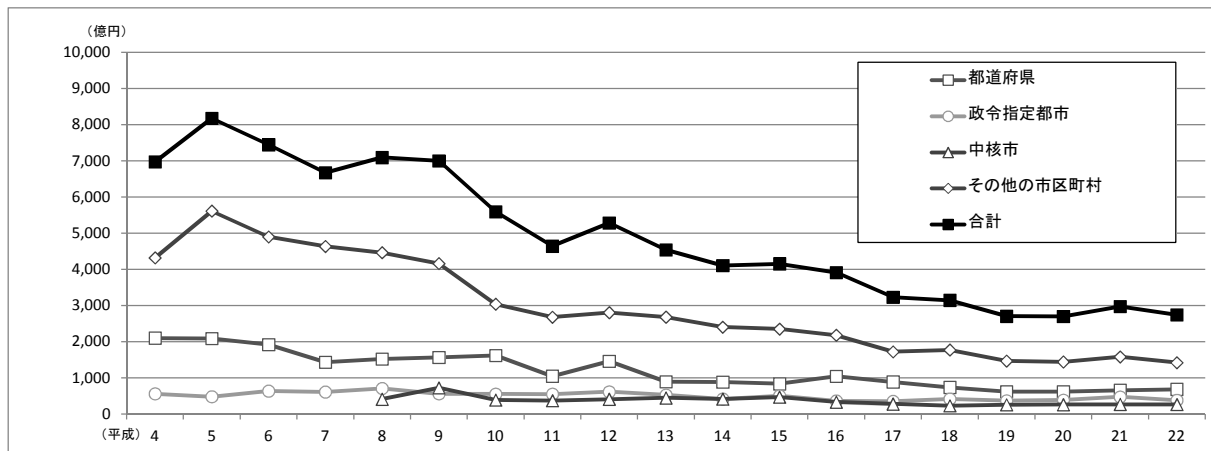
注3) 「文化施設経費」には、文化施設（文化会館、美術館等）の管理運営に係る経費（人件費を除く。）を計上している。修繕費、光熱水費、文化施設の管理運営を委託している場合の委託費を含む。なお、図書館及び公民館は社会教育施設に該当するので、文化施設には含めない。

注4) 「文化施設建設費」には、土地購入費、建設費等（準備費、調査費、設計料等を含む。）を計上している。

(2) 芸術文化経費

①集計額の推移

<都道府県・市区町村別集計額の推移>

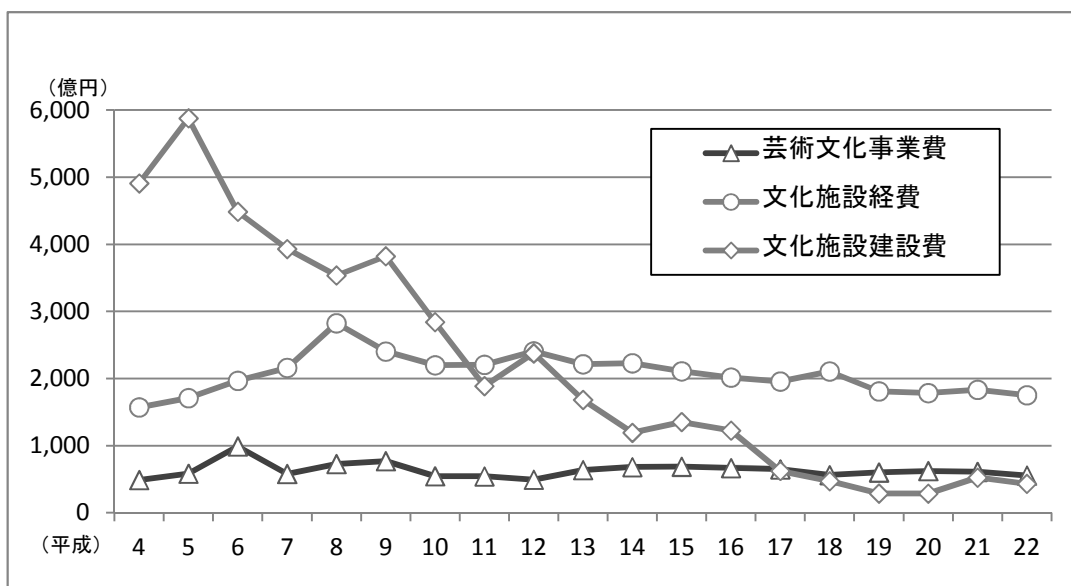


(単位：千円)

年度	都道府県	市区町村				合計	増減 (対前年度)	増減率 (対前年度)
		政令指定都市	中核市	その他の市区町村	合計			
22	68,136,796	38,003,793	26,215,172	141,739,482	205,958,447	274,095,243	△ 22,851,289	△ 7.7%
21	65,510,652	47,049,610	26,592,507	157,793,763	231,435,880	296,946,532	27,646,971	10.3%
20	61,344,182	38,289,511	25,826,529	143,839,339	207,955,379	269,299,561	△ 736,222	△ 0.3%
19	61,481,869	36,582,781	25,538,995	146,432,138	208,553,914	270,035,783	△ 44,200,936	△ 14.1%
18	73,423,704	41,349,573	22,517,294	176,946,148	240,813,015	314,236,719	△ 8,585,009	△ 2.7%
17	88,450,305	34,977,868	27,563,729	171,829,826	234,371,423	322,821,728	△ 68,118,236	△ 17.4%
16	104,043,556	36,190,005	32,912,466	217,793,937	286,896,408	390,939,964	△ 24,087,601	△ 5.8%
15	83,386,647	50,170,174	46,790,909	234,679,835	331,640,918	415,027,565	4,528,956	1.1%
14	87,903,782	41,427,810	41,142,168	240,024,849	322,594,827	410,498,609	△ 42,856,165	△ 9.5%
13	88,841,064	52,398,460	44,379,018	267,736,232	364,513,710	453,354,774	△ 74,363,720	△ 14.1%
12	145,525,703	61,226,373	40,762,099	280,204,319	382,192,791	527,718,494	63,887,799	13.8%
11	104,487,935	54,850,817	36,872,683	267,619,260	359,342,760	463,830,695	△ 94,796,686	△ 17.0%
10	161,442,197	54,999,108	38,613,360	303,572,716	397,185,184	558,627,381	△ 141,064,358	△ 20.2%
9	156,025,217	55,835,137	71,949,630	415,881,755	543,666,522	699,691,739	△ 9,263,705	△ 1.3%
8	151,712,009	70,508,332	40,859,191	445,875,912	557,243,435	708,955,444	41,915,001	6.3%
7	143,168,848	60,734,272		463,137,323	523,871,595	667,040,443	△ 77,292,323	△ 10.4%
6	191,503,835	63,302,616		489,526,315	552,828,931	744,332,766	△ 72,896,526	△ 8.9%
5	208,471,114	47,747,376		561,010,802	608,758,178	817,229,292	120,149,214	17.2%
4	209,759,938	55,745,092		431,575,048	487,320,140	697,080,078		

※平成22年度は、東日本大震災の影響を考慮し、岩手県・宮城県及び福島県ならびにこれら3県内の指定都市（仙台市）、中核市（盛岡市、郡山市、いわき市）及びその他市区町村は平成21年度の数値を計上しております。

<経費別集計額の推移>



(単位:千円)

年度	芸術文化事業費	文化施設経費	文化施設建設費	合計
22	55,645,327	175,235,331	43,214,585	274,095,243
21	61,137,673	183,375,382	52,433,477	296,946,532
20	62,215,082	178,422,076	28,662,403	269,299,561
19	60,226,303	181,047,886	28,761,594	270,035,783
18	56,291,101	210,713,111	47,232,507	314,236,719
17	64,855,027	195,658,224	62,308,477	322,821,728
16	66,790,887	201,621,053	122,528,024	390,939,964
15	68,788,378	210,865,383	135,373,804	415,027,565
14	68,249,658	222,890,959	119,357,992	410,498,609
13	63,714,190	221,397,597	168,242,987	453,354,774
12	49,382,846	240,642,140	237,693,508	527,718,494
11	54,406,850	220,613,398	188,810,447	463,830,695
10	54,537,966	219,891,169	284,198,246	558,627,381
9	77,070,259	240,336,250	382,285,230	699,691,739
8	72,800,079	282,497,555	353,657,810	708,955,444
7	57,936,983	215,976,509	393,126,951	667,040,443
6	98,944,006	196,796,436	448,592,324	744,332,766
5	58,355,364	171,006,380	587,867,548	817,229,292
4	48,935,518	157,216,458	490,928,102	697,080,078

※平成22年度は、東日本大震災の影響を考慮し、岩手県・宮城県及び福島県ならびにこれら3県内の指定都市（仙台市）、中核市（盛岡市、郡山市、いわき市）及びその他市区町村は平成21年度の数値を計上しております。

②平成22年度決算集計額の内訳
 <都道府県>

(単位：千円)

	芸術文化事業費	財源別内訳		文化施設経費	財源別内訳		文化施設建設費	財源別内訳		合計	財源別内訳	
		国庫補助	都道府県支出額		国庫補助	都道府県支出額		国庫補助	都道府県支出額		国庫補助	都道府県支出額
1	北海道	440,193	0	440,193	0	904,444	0	904,444	0	1,344,637	0	1,344,637
2	青森県	195,225	0	195,225	0	297,158	0	297,158	0	492,383	0	492,383
3	岩手県	212,653	0	212,653	0	565,163	491,434	565,163	87,454	1,269,250	403,980	865,270
4	宮城県	120,987	0	120,987	0	632,719	0	632,719	0	753,706	0	753,706
5	秋田県	70,336	0	70,336	0	784,182	332,000	658,156	332,000	1,186,518	126,026	1,060,492
6	山形県	106,317	0	106,317	0	231,244	0	231,244	0	337,561	0	337,561
7	福島県	44,107	0	44,107	0	1,072,133	0	567,934	0	1,116,240	504,199	612,041
8	茨城県	466,823	0	466,823	0	1,247,040	0	1,153,233	0	1,713,863	93,807	1,620,056
9	栃木県	137,312	0	137,312	0	457,692	0	457,692	0	595,004	0	595,004
10	群馬県	432,806	0	432,806	0	917,807	0	917,807	0	1,350,613	0	1,350,613
11	埼玉県	314,070	0	314,070	0	1,134,595	76,615	1,134,595	76,615	1,525,280	0	1,525,280
12	千葉県	146,753	0	146,753	0	1,497,165	0	1,357,653	0	1,643,918	139,512	1,504,406
13	東京都	4,425,403	0	4,425,403	0	3,515,922	3,617,615	3,515,922	3,617,615	11,558,940	0	11,558,940
14	神奈川県	747,428	0	747,428	0	2,188,881	3,452,015	2,188,881	3,452,015	6,388,324	0	6,388,324
15	新潟県	54,208	0	54,208	0	1,067,779	0	715,890	0	1,121,987	351,889	770,098
16	富山県	321,272	0	321,272	0	937,335	37,128	694,379	37,128	1,295,735	242,956	1,052,779
17	石川県	530,631	0	530,631	0	789,300	44,681	789,300	44,681	1,364,612	0	1,364,612
18	福井県	441,852	0	441,852	0	386,912	0	385,021	0	828,764	1,891	826,873
19	山梨県	240,899	0	240,899	0	847,889	0	846,886	0	1,088,788	1,003	1,087,785
20	長野県	164,923	16,471	148,452	0	463,802	339,695	463,802	34,415	968,420	321,751	646,669
21	岐阜県	205,963	0	205,963	0	995,523	24,900	894,839	36	1,226,386	100,720	1,125,666
22	静岡県	583,918	0	583,918	0	1,115,773	1,088	1,115,773	1,088	1,700,779	0	1,700,779
23	愛知県	780,289	0	780,289	0	1,974,055	0	1,974,055	0	2,754,344	0	2,754,344
24	三重県	201,543	0	201,543	0	965,024	0	605,763	0	1,166,567	359,261	807,306
25	滋賀県	70,749	0	70,749	0	1,770,882	0	1,770,882	0	1,841,631	0	1,841,631

	芸術文化事業費	財源別内訳		文化施設経費	財源別内訳		文化施設建設費	財源別内訳		合計	財源別内訳	
		国庫補助	都道府県支出額		国庫補助	都道府県支出額		国庫補助	都道府県支出額		国庫補助	都道府県支出額
26	京都府	525,833	23,000	282,383	0	282,383	478,318	0	478,318	1,286,534	23,000	1,263,534
27	大阪府	284,744	0	398,628	0	398,628	0	0	0	683,372	0	683,372
28	兵庫県	1,369,522	0	2,557,725	276,470	2,281,255	0	0	0	3,927,247	276,470	3,650,777
29	奈良県	174,597	0	624,183	33,294	590,889	0	0	0	798,780	33,294	765,486
30	和歌山県	90,906	0	555,181	4,601	550,580	0	0	0	646,087	4,601	641,486
31	鳥取県	371,264	1,721	764,301	70,600	693,701	0	0	0	1,135,565	72,321	1,063,244
32	島根県	366,276	0	500,697	0	500,697	0	0	0	866,973	0	866,973
33	岡山県	755,898	0	197,508	0	197,508	0	0	0	953,406	0	953,406
34	広島県	266,326	0	436,247	230,711	205,536	0	0	0	702,573	230,711	471,862
35	山口県	123,222	0	725,490	0	725,490	0	0	0	848,712	0	848,712
36	徳島県	77,409	0	973,335	385,301	588,034	0	0	0	1,050,744	385,301	665,443
37	香川県	169,658	4,051	556,827	4,996	551,831	0	0	0	726,485	9,047	717,438
38	愛媛県	195,404	0	326,675	59,949	266,726	0	0	0	522,079	59,949	462,130
39	高知県	21,782	2,000	2,467,899	0	2,467,899	21,087	14,455	6,632	2,510,768	16,455	2,494,313
40	福岡県	846,149	0	764,241	0	764,241	82,902	0	82,902	1,693,292	0	1,693,292
41	佐賀県	85,016	0	287,133	0	287,133	0	0	0	372,149	0	372,149
42	長崎県	407,428	0	401,220	29,799	371,421	0	0	0	808,648	29,799	778,849
43	熊本県	68,902	0	383,995	0	383,995	0	0	0	452,897	0	452,897
44	大分県	105,786	0	417,134	89,848	327,286	2,714,089	0	2,714,089	3,237,009	89,848	3,147,161
45	宮崎県	413,927	0	622,335	48,131	574,204	0	0	0	1,036,262	48,131	988,131
46	鹿児島県	188,085	5,000	481,543	43,915	437,628	0	0	0	669,628	48,915	620,713
47	沖縄県	310,839	9,172	246,506	0	246,506	0	0	0	557,345	9,172	548,173
	合計	18,675,633	61,415	41,731,605	3,198,843	38,532,762	11,713,567	723,751	10,989,816	72,120,805	3,984,009	68,136,796

※岩手県、宮城県、福島県は平成21年度の数値を計上

<都道府県（教育委員会）>

(単位：千円)

	芸術文化事業費	財源別内訳		文化施設経費	財源別内訳		文化施設建設費	財源別内訳		合計	財源別内訳	
		国庫補助	都道府県支出額		国庫補助	都道府県支出額		国庫補助	都道府県支出額		国庫補助	都道府県支出額
1	北海道	293,565	0	635,964	0	635,964	0	0	0	929,529	0	929,529
2	青森県	5,831	0	0	0	0	0	0	0	5,831	0	5,831
3	岩手県	199,157	0	565,163	0	565,163	491,434	403,980	87,454	1,255,754	403,980	851,774
4	宮城県	6,612	0	333,534	0	333,534	0	0	0	340,146	0	340,146
5	秋田県	44,366	0	332,848	0	332,848	332,000	0	332,000	709,214	0	709,214
6	山形県	3,269	0	0	0	0	0	0	0	3,269	0	3,269
7	福島県	0	0	800,077	479,744	320,333	0	0	0	800,077	479,744	320,333
8	茨城県	415,118	0	1,056,799	93,807	962,992	0	0	0	1,471,917	93,807	1,378,110
9	栃木県	3,288	0	0	0	0	0	0	0	3,288	0	3,288
10	群馬県	0	0	0	0	0	0	0	0	0	0	0
11	埼玉県	29,787	0	203,121	0	203,121	0	0	0	232,908	0	232,908
12	千葉県	828	0	1,031,765	0	1,031,765	0	0	0	1,032,593	0	1,032,593
13	東京都	38,081	0	0	0	0	0	0	0	38,081	0	38,081
14	神奈川県	162,520	0	566,784	0	566,784	0	0	0	729,304	0	729,304
15	新潟県	10,984	0	300,677	103,140	197,537	0	0	0	311,661	103,140	208,521
16	富山県	17,039	0	0	0	0	0	0	0	17,039	0	17,039
17	石川県	0	0	0	0	0	0	0	0	0	0	0
18	福井県	441,852	0	386,912	1,891	385,021	0	0	0	828,764	1,891	826,873
19	山梨県	175,451	0	733,932	1,003	732,929	0	0	0	909,383	1,003	908,380
20	長野県	25,960	0	0	0	0	0	0	0	25,960	0	25,960
21	岐阜県	10,368	0	187,223	0	187,223	24,900	36	24,864	222,491	36	222,455
22	静岡県	0	0	0	0	0	0	0	0	0	0	0
23	愛知県	4,025	0	0	0	0	0	0	0	4,025	0	4,025
24	三重県	16,547	0	0	0	0	0	0	0	16,547	0	16,547
25	滋賀県	0	0	0	0	0	0	0	0	0	0	0

	芸術文化事業費	財源別内訳		文化施設経費	財源別内訳		文化施設建設費	財源別内訳		合計	財源別内訳	
		国庫補助	都道府県支出額		国庫補助	都道府県支出額		国庫補助	都道府県支出額		国庫補助	都道府県支出額
26	京都府	23,500	0	23,500	0	0	0	0	0	23,500	0	23,500
27	大阪府	0	0	21,866	0	21,866	0	0	0	21,866	0	21,866
28	兵庫県	174,993	0	174,993	6,277	1,306,629	0	0	0	1,481,899	6,277	1,475,622
29	奈良県	0	0	0	0	0	0	0	0	0	0	0
30	和歌山県	3,572	0	3,572	4,601	463,654	0	0	0	467,226	4,601	462,625
31	鳥取県	158,592	1,031	157,561	39,900	145,930	0	0	0	304,522	40,931	263,591
32	島根県	16,866	0	16,866	0	0	0	0	0	16,866	0	16,866
33	岡山県	8,392	0	8,392	0	0	0	0	0	8,392	0	8,392
34	広島県	0	0	0	0	0	0	0	0	0	0	0
35	山口県	11,088	0	11,088	0	54,524	0	0	0	65,612	0	65,612
36	徳島県	0	0	0	0	353,246	0	0	0	353,246	0	353,246
37	香川県	0	0	0	0	0	0	0	0	0	0	0
38	愛媛県	195,404	0	195,404	59,949	326,675	0	0	0	522,079	59,949	462,130
39	高知県	0	0	0	0	0	0	0	0	0	0	0
40	福岡県	12,496	0	12,496	0	90,830	0	0	0	103,326	0	103,326
41	佐賀県	66,195	0	66,195	0	287,133	0	0	0	353,328	0	353,328
42	長崎県	73,514	0	73,514	0	0	0	0	0	73,514	0	73,514
43	熊本県	8,298	0	8,298	0	136,472	0	0	0	144,770	0	144,770
44	大分県	13,357	0	13,357	0	199,023	0	0	0	212,380	0	212,380
45	宮崎県	244,604	0	244,604	0	151,396	0	0	0	396,000	0	396,000
46	鹿児島県	0	0	0	0	0	0	0	0	0	0	0
47	沖縄県	125,026	9,172	115,854	0	246,506	0	0	0	371,532	9,172	362,360
	合計	3,040,545	10,203	3,030,342	790,312	10,918,960	848,334	404,016	444,318	14,807,839	1,204,531	13,603,308

※岩手県、宮城県、福島県は平成21年度の数値を計上

<都道府県（首長部局）>

（単位：千円）

	芸術文化事業費	財源別内訳		文化施設経費	財源別内訳		文化施設建設費	財源別内訳		合計	財源別内訳	
		国庫補助	都道府県支出額		国庫補助	都道府県支出額		国庫補助	都道府県支出額		国庫補助	都道府県支出額
1	北海道	146,628	0	146,628	268,480	0	268,480	0	0	415,108	0	415,108
2	青森県	189,394	0	189,394	297,158	0	297,158	0	0	486,552	0	486,552
3	岩手県	13,496	0	13,496	0	0	0	0	0	13,496	0	13,496
4	宮城県	114,375	0	114,375	299,185	0	299,185	0	0	413,560	0	413,560
5	秋田県	25,970	0	25,970	451,334	126,026	325,308	0	0	477,304	126,026	351,278
6	山形県	103,048	0	103,048	231,244	0	231,244	0	0	334,292	0	334,292
7	福島県	44,107	0	44,107	272,056	24,455	247,601	0	0	316,163	24,455	291,708
8	茨城県	51,705	0	51,705	190,241	0	190,241	0	0	241,946	0	241,946
9	栃木県	134,024	0	134,024	457,692	0	457,692	0	0	591,716	0	591,716
10	群馬県	432,806	0	432,806	917,807	0	917,807	0	0	1,350,613	0	1,350,613
11	埼玉県	284,283	0	284,283	931,474	0	931,474	76,615	0	1,292,372	0	1,292,372
12	千葉県	145,925	0	145,925	465,400	139,512	325,888	0	0	611,325	139,512	471,813
13	東京都	4,387,322	0	4,387,322	3,515,922	0	3,515,922	3,617,615	0	11,520,859	0	11,520,859
14	神奈川県	584,908	0	584,908	1,622,097	0	1,622,097	3,452,015	0	5,659,020	0	5,659,020
15	新潟県	43,224	0	43,224	767,102	248,749	518,353	0	0	810,326	248,749	561,577
16	富山県	304,233	0	304,233	937,335	242,956	694,379	37,128	0	1,278,696	242,956	1,035,740
17	石川県	530,631	0	530,631	789,300	0	789,300	44,681	0	1,364,612	0	1,364,612
18	福井県	0	0	0	0	0	0	0	0	0	0	0
19	山梨県	65,448	0	65,448	113,957	0	113,957	0	0	179,405	0	179,405
20	長野県	138,963	16,471	122,492	463,802	0	463,802	339,695	305,280	942,460	321,751	620,709
21	岐阜県	195,595	0	195,595	808,300	100,684	707,616	0	0	1,003,895	100,684	903,211
22	静岡県	583,918	0	583,918	1,115,773	0	1,115,773	1,088	0	1,700,779	0	1,700,779
23	愛知県	776,264	0	776,264	1,974,055	0	1,974,055	0	0	2,750,319	0	2,750,319
24	三重県	184,996	0	184,996	965,024	359,261	605,763	0	0	1,150,020	359,261	790,759
25	滋賀県	70,749	0	70,749	1,770,882	0	1,770,882	0	0	1,841,631	0	1,841,631

	芸術文化事業費	財源別内訳		文化施設経費	財源別内訳		文化施設建設費	財源別内訳		合計	財源別内訳	
		国庫補助	都道府県支出額		国庫補助	都道府県支出額		国庫補助	都道府県支出額		国庫補助	都道府県支出額
26	京都府	502,333	23,000	282,383	0	282,383	478,318	0	478,318	1,263,034	23,000	1,240,034
27	大阪府	284,744	0	376,762	0	376,762	0	0	0	661,506	0	661,506
28	兵庫県	1,194,529	0	1,250,819	270,193	980,626	0	0	0	2,445,348	270,193	2,175,155
29	奈良県	174,597	0	624,183	33,294	590,889	0	0	0	798,780	33,294	765,486
30	和歌山県	87,334	0	91,527	0	91,527	0	0	0	178,861	0	178,861
31	鳥取県	212,672	690	618,371	30,700	587,671	0	0	0	831,043	31,390	799,653
32	島根県	349,410	0	500,697	0	500,697	0	0	0	850,107	0	850,107
33	岡山県	747,506	0	197,508	0	197,508	0	0	0	945,014	0	945,014
34	広島県	266,326	0	436,247	230,711	205,536	0	0	0	702,573	230,711	471,862
35	山口県	112,134	0	670,966	0	670,966	0	0	0	783,100	0	783,100
36	徳島県	77,409	0	620,089	385,301	234,788	0	0	0	697,498	385,301	312,197
37	香川県	169,658	4,051	556,827	4,996	551,831	0	0	0	726,485	9,047	717,438
38	愛媛県	0	0	0	0	0	0	0	0	0	0	0
39	高知県	21,782	2,000	2,467,899	0	2,467,899	21,087	14,455	6,632	2,510,768	16,455	2,494,313
40	福岡県	833,653	0	673,411	0	673,411	82,902	0	82,902	1,589,966	0	1,589,966
41	佐賀県	18,821	0	0	0	0	0	0	0	18,821	0	18,821
42	長崎県	333,914	0	401,220	29,799	371,421	0	0	0	735,134	29,799	705,335
43	熊本県	60,604	0	247,523	0	247,523	0	0	0	308,127	0	308,127
44	大分県	92,429	0	218,111	89,848	128,263	2,714,089	0	2,714,089	3,024,629	89,848	2,934,781
45	宮崎県	169,323	0	470,939	48,131	422,808	0	0	0	640,262	48,131	592,131
46	鹿児島県	188,085	5,000	481,543	43,915	437,628	0	0	0	669,628	48,915	620,713
47	沖縄県	185,813	0	0	0	0	0	0	0	185,813	0	185,813
	合計	15,635,088	51,212	30,812,645	2,408,531	28,404,114	10,865,233	319,735	10,545,498	57,312,966	2,779,478	54,533,488

※岩手県、宮城県、福島県は平成21年度の数値を計上

< 政令指定都市 >

(単位：千円)

	芸術文化 事業費			財源別内訳			文化施設経費			財源別内訳			文化施設建設費			財源別内訳			合計		
	国庫補助	都道府県 補助額	市支出額	国庫補助	都道府県 補助額	市支出額	国庫補助	都道府県 補助額	市支出額	国庫補助	都道府県 補助額	市支出額	国庫補助	都道府県 補助額	市支出額	国庫補助	都道府県 補助額	市支出額	国庫補助	都道府県 補助額	市支出額
1	札幌市	556,975	0	6,452	550,523	2,061,568	0	0	2,061,568	8,301	0	8,301	0	0	8,301	0	0	0	0	6,452	2,626,392
2	仙台市	485,409	0	0	485,409	1,684,462	0	0	1,684,462	52,288	0	52,288	0	0	52,288	0	0	0	0	0	2,222,159
3	さいたま市	96,539	0	0	96,539	1,087,833	0	0	1,087,833	1,198,154	0	1,154,255	43,889	0	43,889	0	0	0	0	0	2,382,526
4	千葉市	41,725	0	0	41,725	540,461	0	0	540,461	0	0	0	0	0	0	0	0	0	0	0	582,186
5	横浜市	1,088,515	0	0	1,088,515	2,249,127	0	0	2,249,127	2,296,083	0	2,190,493	95,600	0	95,600	0	0	0	0	0	5,623,735
6	川崎市	495,817	0	0	495,817	1,760,419	0	0	1,760,419	918,661	0	918,661	0	0	0	0	0	0	0	0	3,174,897
7	相模原市	32,250	0	0	32,250	813,991	0	0	813,991	112,515	0	81,105	23,500	7,910	23,500	0	0	0	0	7,910	927,346
8	新潟市	328,434	0	0	328,434	1,038,177	0	0	1,038,177	194,136	0	194,136	0	0	0	0	0	0	0	0	1,560,747
9	静岡市	80,837	0	0	80,837	1,638,574	0	0	1,638,574	270,892	0	270,892	0	0	0	0	0	0	0	0	1,990,303
10	浜松市	351,361	0	4,962	346,399	1,303,819	37,772	0	1,266,047	447,841	0	447,841	0	0	0	0	0	0	0	4,962	2,060,287
11	名古屋市	821,756	0	0	821,756	1,013,089	0	0	1,013,089	0	0	0	0	0	0	0	0	0	0	0	1,834,845
12	京都市	288,438	0	10,151	278,287	1,777,744	273,076	10,127	1,494,541	210,888	35,831	170,731	35,831	4,326	308,907	0	0	0	0	24,604	1,943,559
13	大阪市	859,707	804	0	858,903	1,531,514	0	0	1,531,514	515,290	388,375	146,915	0	0	388,375	0	0	0	0	0	2,537,332
14	堺市	183,408	0	0	183,408	768,698	0	0	768,698	3,138	0	3,138	0	0	0	0	0	0	0	0	955,244
15	神戸市	891,333	0	0	891,333	836,459	19,895	0	816,564	674,313	0	1,068	673,255	0	0	0	0	0	0	0	1,708,955
16	岡山市	112,119	0	0	112,119	549,262	260,400	0	288,862	0	0	0	0	0	0	0	0	0	0	0	400,981
17	広島市	237,854	10,247	0	227,607	611,687	37,704	0	573,983	492,819	0	492,819	0	0	0	0	0	0	0	0	1,294,409
18	北九州市	761,948	9,320	0	751,728	1,482,889	0	0	1,482,889	57,472	0	53,167	4,305	0	4,305	0	0	0	0	0	2,287,784
19	福岡市	483,372	14,149	0	469,223	1,565,382	0	0	1,565,382	0	0	0	0	0	0	0	0	0	0	0	2,034,605
	合計	8,196,897	34,520	21,565	8,140,812	24,315,155	628,847	10,127	23,676,181	7,442,801	1,244,765	6,185,800	1,244,765	12,236	1,908,132	43,928	0	0	0	0	38,003,793

※仙台市については平成21年度の数値を計上

＜政令指定都市（教育委員会）＞

	芸術文化事業費			財源別内訳			市区町村立文化施設経費			財源別内訳			市区町村立文化施設建設費			財源別内訳			合計				
	事業費	財源別内訳		市区町村立文化施設経費	財源別内訳		市区町村立文化施設建設費	財源別内訳		市区町村立文化施設建設費	財源別内訳		合計	財源別内訳		合計	財源別内訳		合計				
		国庫補助	都道府県補助		市支出額	国庫補助		都道府県補助	市支出額		国庫補助	都道府県補助		市支出額	国庫補助		都道府県補助	市支出額					
1	札幌市	0	0	0	0	0	327,953	0	0	0	0	0	0	0	0	0	0	0	0	327,953	0	0	327,953
2	仙台市	25,921	0	0	25,921	0	572,826	0	0	0	0	0	0	0	0	0	0	0	0	598,747	0	0	598,747
3	さいたま市	48,570	0	0	48,570	0	41,461	0	0	0	0	0	0	0	0	0	0	0	0	90,031	0	0	90,031
4	千葉市	0	0	0	0	0	0	0	0	0	0	0	0	0	0	0	0	0	0	0	0	0	0
5	横浜市	0	0	0	0	0	0	0	0	0	0	0	0	0	0	0	0	0	0	0	0	0	0
6	川崎市	830	0	0	830	0	530,220	0	0	0	0	0	0	0	0	0	0	0	0	1,170,775	0	0	1,170,775
7	相模原市	0	0	0	0	0	0	0	0	0	0	0	0	0	0	0	0	0	0	0	0	0	0
8	新潟市	0	0	0	0	0	0	0	0	0	0	0	0	0	0	0	0	0	0	0	0	0	0
9	静岡市	0	0	0	0	0	44,908	0	0	0	0	0	0	0	0	0	0	0	0	44,908	0	0	44,908
10	浜松市	0	0	0	0	0	0	0	0	0	0	0	0	0	0	0	0	0	0	0	0	0	0
11	名古屋	0	0	0	0	0	0	0	0	0	0	0	0	0	0	0	0	0	0	0	0	0	0
12	京都市	0	0	0	0	0	0	0	0	0	0	0	0	0	0	0	0	0	0	0	0	0	0
13	大阪市	0	0	0	0	0	0	0	0	0	0	0	0	0	0	0	0	0	0	0	0	0	0
14	堺市	0	0	0	0	0	114,352	0	0	0	0	0	0	0	0	0	0	0	0	114,352	0	0	114,352
15	神戸市	0	0	0	0	0	0	0	0	0	0	0	0	0	0	0	0	0	0	0	0	0	0
16	岡山市	0	0	0	0	0	546,262	0	0	0	0	0	0	0	0	0	0	0	0	549,262	0	0	549,262
17	広島市	0	0	0	0	0	0	0	0	0	0	0	0	0	0	0	0	0	0	0	0	0	0
18	北九州市	260,205	0	0	260,205	0	516,532	0	0	0	0	0	0	0	0	0	0	0	0	776,737	0	0	776,737
19	福岡市	132,538	0	0	132,538	0	777,779	0	0	0	0	0	0	0	0	0	0	0	0	910,317	0	0	910,317
	合計	468,064	0	0	468,064	0	3,475,293	0	0	0	0	0	0	0	0	0	0	0	0	4,583,052	0	0	4,583,052

(単位：千円)

＜政令指定都市（首長部局）＞

	芸術文化事業費			財源別内訳			市区町村立文化施設経費			財源別内訳			市区町村立文化施設建設費			財源別内訳			合計			
	事業費	財源別内訳		市区町村立文化施設経費	財源別内訳		市区町村立文化施設建設費	財源別内訳		市区町村立文化施設建設費	財源別内訳		合計	財源別内訳		合計	財源別内訳		合計			
		国庫補助	都道府県補助		市支出額	国庫補助		都道府県補助	市支出額		国庫補助	都道府県補助		市支出額	国庫補助		都道府県補助	市支出額				
1	札幌市	556,975	0	0	556,975	0	1,733,615	0	0	0	0	0	0	0	0	0	0	0	2,288,891	0	0	2,288,891
2	仙台市	459,488	0	0	459,488	0	1,111,636	0	0	0	0	0	0	0	0	0	0	0	1,623,412	0	0	1,623,412
3	さいたま市	47,969	0	0	47,969	0	1,046,372	0	0	0	0	0	0	0	0	0	0	0	2,292,495	43,899	0	2,248,596
4	千葉市	41,725	0	0	41,725	0	540,461	0	0	0	0	0	0	0	0	0	0	0	582,186	0	0	582,186
5	横浜市	1,088,515	0	0	1,088,515	0	2,249,127	0	0	0	0	0	0	0	0	0	0	0	5,623,735	95,600	0	5,528,135
6	川崎市	494,987	0	0	494,987	0	1,230,199	0	0	0	0	0	0	0	0	0	0	0	2,004,122	0	0	2,004,122
7	相模原市	32,250	0	0	32,250	0	813,991	0	0	0	0	0	0	0	0	0	0	0	958,756	23,500	0	927,346
8	新潟市	328,434	0	0	328,434	0	1,038,177	0	0	0	0	0	0	0	0	0	0	0	1,560,747	0	0	1,560,747
9	静岡市	80,837	0	0	80,837	0	1,593,666	0	0	0	0	0	0	0	0	0	0	0	1,945,395	0	0	1,945,395
10	浜松市	351,361	0	0	351,361	0	346,399	0	0	0	0	0	0	0	0	0	0	0	2,103,021	37,772	0	2,065,249
11	名古屋市	821,756	0	0	821,756	0	1,013,089	0	0	0	0	0	0	0	0	0	0	0	1,834,845	0	0	1,834,845
12	京都市	288,438	0	0	288,438	0	1,777,744	0	0	0	0	0	0	0	0	0	0	0	2,777,070	308,907	0	2,468,163
13	大阪市	859,707	804	0	858,903	0	1,531,514	0	0	0	0	0	0	0	0	0	0	0	2,906,511	369,179	0	2,537,332
14	堺市	183,408	0	0	183,408	0	654,346	0	0	0	0	0	0	0	0	0	0	0	840,892	0	0	840,892
15	神戸市	891,333	0	0	891,333	0	836,469	0	0	0	0	0	0	0	0	0	0	0	2,402,105	693,150	0	1,708,955
16	岡山市	112,119	0	0	112,119	0	0	0	0	0	0	0	0	0	0	0	0	0	112,119	0	0	112,119
17	広島市	237,854	10,247	0	227,607	0	611,087	0	0	0	0	0	0	0	0	0	0	0	1,342,360	47,951	0	1,294,409
18	北九州市	500,843	9,320	0	491,523	0	966,357	0	0	0	0	0	0	0	0	0	0	0	1,524,672	13,625	0	1,511,047
19	福岡市	350,834	14,149	0	336,685	0	787,603	0	0	0	0	0	0	0	0	0	0	0	1,138,437	14,149	0	1,124,288
	合計	7,728,833	34,520	0	7,694,313	0	20,839,882	0	0	0	0	0	0	0	0	0	0	0	35,371,771	1,647,732	0	33,724,039

(単位：千円)

※仙台市については平成21年度の数値を計上

＜中核市＞

(単位：千円)

	芸術文化 事業費	財源別内訳				財源別内訳				合計	財源別内訳					
		国庫補助	都道府県 補助額	市支出額	市区町立文化 施設運営費	国庫補助	都道府県 補助額	市支出額	市区町立文化 施設運営費		国庫補助	都道府県 補助額	市支出額	市区町立文化 施設運営費		
1	函館市	36,265	0	36,265	582,247	0	582,247	0	582,247	0	0	0	618,512	0	0	618,512
2	旭川市	34,920	497	34,423	328,330	16,479	309,993	54,474	328,330	22,258	0	32,216	417,724	1,858	39,234	376,632
3	青森市	76,375	0	76,375	292,021	0	292,021	0	292,021	0	0	0	368,396	0	0	368,396
4	盛岡市	74,913	0	74,913	544,886	0	544,886	0	544,886	0	0	0	619,799	0	7,200	612,599
5	秋田市	48,730	0	48,730	324,369	0	324,369	0	324,369	0	0	0	373,099	0	0	373,099
6	郡山市	162,555	0	162,555	235,073	11,214	223,859	10,028	233,887	0	0	10,028	407,656	999	11,214	395,443
7	いわき市	237,506	8,000	229,506	1,212,463	21,436	1,175,047	970,526	970,526	0	0	970,526	2,420,495	15,980	29,436	2,375,079
8	宇都宮市	215,129	0	215,129	302,403	0	302,403	0	302,403	0	0	0	517,532	0	0	517,532
9	前橋市	56,607	0	56,607	873,079	0	873,079	8,270	873,079	0	650	872,429	937,956	0	2,980	934,976
10	高崎市	342,630	0	342,630	381,023	0	381,023	0	381,023	0	0	0	723,653	0	0	723,653
11	川越市	49,390	0	49,390	292,326	0	292,326	0	292,326	0	0	0	341,716	0	0	341,716
12	船橋市	50,068	0	50,068	173,956	0	173,956	0	173,956	0	0	0	224,024	0	1,640	222,384
13	柏市	19,739	0	19,739	268,091	0	268,091	0	268,091	0	0	0	287,830	0	0	287,830
14	横浜東市	31,666	0	31,666	752,483	0	752,483	0	752,483	0	18,400	734,083	784,149	0	18,400	765,749
15	富山市	144,610	0	144,610	635,710	0	635,710	0	635,710	0	0	0	780,320	0	3,084	777,236
16	金沢市	487,424	0	487,424	2,429,975	0	2,429,975	0	2,429,975	0	0	0	2,917,399	0	0	2,917,399
17	長野市	23,021	1,900	21,121	408,305	33,982	374,323	10,126	384,449	0	0	10,126	441,452	35,882	3,000	402,570
18	岐阜市	51,609	0	51,609	210,380	0	210,380	0	210,380	0	0	0	261,989	0	0	261,989
19	豊橋市	162,807	0	162,807	234,275	0	234,275	5,212	234,275	0	0	5,212	402,294	0	0	402,294
20	岡崎市	111,360	0	111,360	666,216	0	666,216	0	666,216	0	0	0	777,576	0	15,564	762,012
21	豊田市	312,091	0	312,091	828,711	0	828,711	46,977	828,711	0	0	46,977	1,187,779	0	0	1,187,779
22	大津市	50,232	0	50,232	71,295	0	71,295	0	71,295	0	0	0	121,527	0	0	121,527
23	高槻市	40,200	0	40,200	383,136	0	383,136	0	383,136	0	0	0	423,336	0	0	423,336
24	東大阪市	38,927	0	38,927	150,491	0	150,491	0	150,491	0	0	0	189,418	0	0	189,418
25	姫路市	189,614	0	189,614	500,348	298,822	201,726	0	201,726	0	0	0	689,962	298,822	0	391,340
26	尼崎市	33,137	0	33,137	357,795	0	357,795	633,929	357,795	0	0	633,929	1,024,861	0	0	1,024,861
27	西宮市	68,382	0	68,382	468,945	85,917	383,028	77,599	460,627	0	0	77,599	614,926	85,917	0	529,009
28	奈良市	30,928	0	30,928	520,691	0	520,691	0	520,691	0	0	0	551,619	0	0	551,619
29	和歌山市	21,142	0	21,142	269,213	19,309	248,181	0	248,181	0	0	0	290,355	19,309	1,723	268,323
30	倉敷市	297,088	2,547	294,541	356,900	0	356,900	0	356,900	0	0	0	653,968	2,547	0	651,441
31	福山市	87,221	0	87,221	431,647	0	431,647	0	431,647	0	0	0	518,868	0	0	518,868
32	下関市	83,100	0	83,100	583,865	0	583,865	0	583,865	0	0	0	666,965	0	0	666,965
33	高松市	244,296	0	244,296	588,832	0	588,832	32,183	588,832	0	0	32,183	865,311	0	12,335	852,976
34	松山市	80,250	0	80,250	350,781	0	350,781	0	350,781	0	0	0	431,031	0	0	431,031
35	高知市	75,866	0	75,866	238,080	0	238,080	0	238,080	0	0	0	313,946	0	0	313,946
36	久留米市	345,110	0	345,110	143,748	5,105	94,188	2,322	96,510	0	0	2,322	491,180	5,105	44,455	441,620
37	長崎市	47,795	0	47,795	607,781	1,438	606,343	0	606,343	0	0	0	655,576	1,438	0	654,138
38	熊本市	87,148	0	87,148	463,174	0	463,174	0	463,174	0	0	0	550,322	0	0	550,322
39	大分市	99,522	0	99,522	495,118	1,085	494,033	0	494,033	0	0	0	594,640	1,085	0	593,555
40	宮崎市	35,662	0	35,662	315,661	0	315,661	0	315,661	0	0	0	351,323	0	0	351,323
41	鹿児島市	169,460	0	169,460	1,325,778	0	1,325,778	0	1,325,778	0	0	1,829,388	27,305,742	529,789	129,218	26,646,735
	合計	4,854,495	12,944	4,814,939	20,599,001	494,587	20,002,408	1,851,646	20,002,408	22,258	0	1,829,388	27,305,742	529,789	129,218	26,646,735

※盛岡市、郡山市、いわき市は平成21年度の数値を計上

<中核市（教育委員会）>

(単位：千円)

	芸術文化 事業費		財源別内訳		市区町村立文 化施設経費		財源別内訳		市区町村立文 化施設経費		財源別内訳		合計		
	国庫補助	都道府県 補助額	市支出額	市支出額	国庫補助	都道府県 補助額	市支出額	市支出額	国庫補助	都道府県 補助額	市支出額	市支出額	国庫補助	都道府県 補助額	
1 西宮市	36,265	0	36,265	582,247	0	0	582,247	0	0	0	0	0	0	618,512	
2 旭川市	34,920	497	34,423	328,330	16,479	1,868	309,993	16,479	1,868	22,258	0	32,216	39,234	417,724	
3 青森市	32,119	0	32,119	45,852	0	0	45,852	0	0	0	0	0	0	77,971	
4 盛岡市	53,420	0	53,420	544,886	0	0	544,886	0	0	0	0	0	0	598,306	
5 秋田市	48,730	0	48,730	324,369	0	0	324,369	0	0	0	0	0	0	373,099	
6 郡山市	162,555	0	162,555	235,073	11,214	0	223,859	11,214	0	0	0	10,028	11,214	407,656	
7 いわき市	88,169	0	88,169	526,913	0	0	526,913	0	0	0	0	0	0	615,082	
8 宇都宮市	215,129	0	215,129	302,403	0	0	302,403	0	0	0	0	0	0	517,532	
9 前橋市	0	0	0	0	0	0	0	0	0	0	0	0	0	0	
10 高崎市	0	0	0	0	0	0	0	0	0	0	0	0	0	0	
11 川越市	0	0	0	0	0	0	0	0	0	0	0	0	0	0	
12 船橋市	50,068	0	50,068	173,956	0	0	173,956	0	0	0	0	0	0	224,024	
13 柏市	19,739	0	19,739	38,915	0	0	38,915	0	0	0	0	0	0	58,654	
14 横須賀市	0	0	0	0	0	0	0	0	0	0	0	0	0	0	
15 富山市	0	0	0	0	0	0	0	0	0	0	0	0	0	0	
16 金沢市	0	0	0	0	0	0	0	0	0	0	0	0	0	0	
17 長野市	16,127	1,900	14,227	235,619	33,894	3,000	198,725	33,894	3,000	0	0	0	35,794	251,746	
18 岐阜市	0	0	0	0	0	0	0	0	0	0	0	0	0	0	
19 豊橋市	0	0	0	0	0	0	0	0	0	0	0	0	0	0	
20 岡崎市	0	0	0	0	0	0	0	0	0	0	0	0	0	0	
21 豊田市	312,091	0	312,091	711,264	0	0	711,264	0	0	0	0	46,977	0	1,070,332	
22 大津市	0	0	0	0	0	0	0	0	0	0	0	0	0	0	
23 高槻市	0	0	0	0	0	0	0	0	0	0	0	0	0	0	
24 東大阪市	8,527	0	8,527	123,611	0	0	123,611	0	0	0	0	0	0	132,138	
25 姫路市	0	0	0	0	0	0	0	0	0	0	0	0	0	0	
26 尼崎市	0	0	0	0	0	0	0	0	0	0	0	0	0	0	
27 西宮市	0	0	0	35,328	0	0	35,328	0	0	0	0	0	0	35,328	
28 奈良市	0	0	0	0	0	0	0	0	0	0	0	0	0	0	
29 和歌山市	21,142	0	21,142	269,213	19,309	1,723	248,181	19,309	1,723	0	0	0	19,309	269,323	
30 倉敷市	25,129	0	25,129	10,084	0	0	10,084	0	0	0	0	0	0	35,213	
31 福山市	87,221	0	87,221	431,647	0	0	431,647	0	0	0	0	0	0	518,868	
32 下関市	55,086	0	55,086	478,832	0	0	478,832	0	0	0	0	0	0	533,918	
33 高松市	20,379	0	20,379	568	0	0	568	0	0	0	0	0	0	20,947	
34 松山市	6,805	0	6,805	130,433	0	0	130,433	0	0	0	0	0	0	137,238	
35 高知市	75,866	0	75,866	238,080	0	0	238,080	0	0	0	0	0	0	313,946	
36 久留米市	0	0	0	0	0	0	0	0	0	0	0	0	0	0	
37 長崎市	0	0	0	68,402	1,438	0	66,964	1,438	0	0	0	0	1,438	68,402	
38 熊本市	2,819	0	2,819	54,829	0	0	54,829	0	0	0	0	0	0	57,648	
39 大分市	83,249	0	83,249	196,146	1,085	0	195,061	1,085	0	0	0	0	1,085	279,395	
40 宮崎市	0	0	0	0	0	0	0	0	0	0	0	0	0	0	
41 鹿児島市	169,460	0	169,460	1,325,778	0	0	1,325,778	0	0	0	0	0	0	1,495,238	
合計	1,625,015	2,397	1,619,979	7,412,778	83,419	6,361	7,322,778	83,419	6,361	22,258	0	89,221	108,074	9,149,272	
															9,229
															9,031,978

※盛岡市、郡山市、いわき市は平成21年度の数値を計上

＜中核市（首長部局）＞

（単位：千円）

	芸術文化 事業費		財源別内訳		市区町村立文 化施設経費		財源別内訳		市区町村立文 化施設建設費		財源別内訳		合計	
	国庫補助	都道府県 補助額	市支出額	都道府県 補助額	国庫補助	都道府県 補助額	市支出額	国庫補助	都道府県 補助額	市支出額	国庫補助	都道府県 補助額	市支出額	市支出額
1 函館市	0	0	0	0	0	0	0	0	0	0	0	0	0	0
2 旭川市	0	0	0	0	0	0	0	0	0	0	0	0	0	0
3 青森市	44,256	0	44,256	0	246,169	0	246,169	0	0	0	0	0	290,425	290,425
4 盛岡市	21,493	7,200	14,293	0	0	0	0	0	0	0	0	0	21,493	14,293
5 秋田市	0	0	0	0	0	0	0	0	0	0	0	0	0	0
6 郡山市	0	0	0	0	0	0	0	0	0	0	0	0	0	0
7 いわき市	149,337	8,000	141,337	665,550	21,436	15,980	648,134	970,526	0	970,526	29,436	15,980	1,805,413	1,759,997
8 宇都宮市	0	0	0	0	0	0	0	0	0	0	0	0	0	0
9 前橋市	56,607	2,330	54,277	873,079	650	650	872,429	8,270	0	8,270	0	0	937,956	934,976
10 高崎市	342,630	0	342,630	381,023	0	0	381,023	0	0	0	0	0	723,653	723,653
11 川越市	49,390	0	49,390	292,326	0	0	292,326	0	0	0	0	0	341,716	341,716
12 船橋市	0	0	0	0	0	0	0	0	0	0	0	0	0	0
13 柏市	0	0	0	229,176	0	0	229,176	0	0	0	0	0	229,176	229,176
14 横浜須賀野市	31,666	0	31,666	752,483	0	18,400	734,083	0	0	0	0	0	784,149	765,749
15 富山市	144,610	3,084	141,526	635,710	0	0	635,710	0	0	0	0	0	780,320	777,236
16 金沢市	487,424	0	487,424	2,429,975	0	0	2,429,975	0	0	0	0	0	2,917,399	2,917,399
17 長野市	6,894	0	6,894	172,686	88	88	172,598	10,126	0	10,126	88	0	189,706	189,618
18 岐阜市	51,609	0	51,609	210,380	0	0	210,380	0	0	0	0	0	261,989	261,989
19 豊橋市	162,807	0	162,807	234,275	0	0	234,275	5,212	0	5,212	0	0	402,294	402,294
20 岡崎市	111,360	0	111,360	666,216	0	15,540	650,676	0	0	0	0	0	777,576	762,012
21 豊田市	0	0	0	117,447	0	0	117,447	0	0	0	0	0	117,447	117,447
22 大津市	50,232	0	50,232	71,295	0	0	71,295	0	0	0	0	0	121,527	121,527
23 高槻市	40,200	0	40,200	383,136	0	0	383,136	0	0	0	0	0	423,336	423,336
24 東大阪市	30,400	0	30,400	26,880	0	0	26,880	0	0	0	0	0	57,280	57,280
25 姫路市	189,614	0	189,614	500,348	298,622	0	201,726	633,929	0	633,929	298,622	0	899,962	391,340
26 尼崎市	33,137	0	33,137	357,795	0	0	357,795	0	0	0	0	0	1,024,861	1,024,861
27 西宮市	68,382	0	68,382	433,617	85,917	0	347,700	77,599	0	77,599	85,917	0	579,598	493,681
28 奈良市	30,928	0	30,928	520,691	0	0	520,691	0	0	0	0	0	551,619	551,619
29 和歌山市	0	0	0	0	0	0	0	0	0	0	0	0	0	0
30 倉敷市	271,959	2,547	269,412	346,816	0	0	346,816	0	0	0	0	0	618,775	616,228
31 福山市	0	0	0	0	0	0	0	0	0	0	0	0	0	0
32 下関市	28,014	0	28,014	105,033	0	0	105,033	0	0	0	0	0	133,047	133,047
33 高松市	223,917	0	223,917	588,264	1,000	0	587,264	32,183	0	32,183	0	0	844,364	832,029
34 松山市	73,445	0	73,445	220,348	0	0	220,348	0	0	0	0	0	293,793	293,793
35 高知市	0	0	0	0	0	0	0	0	0	0	0	0	0	0
36 久留米市	345,110	0	345,110	143,748	5,105	44,455	94,188	2,322	0	2,322	5,105	44,455	491,180	441,620
37 長崎市	47,795	0	47,795	539,379	0	0	539,379	0	0	0	0	0	587,174	587,174
38 熊本市	84,329	0	84,329	408,345	0	0	408,345	0	0	0	0	0	492,674	492,674
39 大分市	16,273	0	16,273	298,972	0	0	298,972	0	0	0	0	0	315,245	315,245
40 宮崎市	35,662	0	35,662	315,661	0	0	315,661	0	0	0	0	0	351,323	351,323
41 鹿児島市	0	0	0	0	0	0	0	0	0	0	0	0	0	0
合計	3,229,480	10,547	3,194,960	13,186,823	411,168	96,025	12,679,630	1,740,167	0	1,740,167	421,715	119,998	18,156,470	17,614,757

※盛岡市、郡山市、いわき市は平成21年度の数値を計上

＜その他の市区町村＞

(単位：千円)

	芸術文化事業費	財源別内訳			文化施設経費			財源別内訳			文化施設建設費			財源別内訳			財源別内訳			合計
		国庫補助	都道府県補助額	市区町村支出額	国庫補助	都道府県補助額	市区町村支出額	国庫補助	都道府県補助額	市区町村支出額	国庫補助	都道府県補助額	市区町村支出額	国庫補助	都道府県補助額	市区町村支出額	国庫補助	都道府県補助額	市区町村支出額	
1	北海道	754,751	0	4,309	750,442	3,922,870	89,125	14,333	3,819,412	360,504	2,000	21,000	337,504	91,125	39,642	4,907,358				
2	青森県	218,414	14,530	15,041	188,843	1,020,485	19,878	25,000	975,607	2,188,069	237,471	0	1,950,598	271,879	40,041	3,115,048				
3	岩手県	458,825	1,173	142	457,510	1,671,962	63,426	1,362	1,607,174	644,519	26,946	0	617,573	91,545	1,504	2,682,257				
4	宮城県	340,374	522	5,737	334,115	1,243,817	39,580	0	1,204,237	0	0	0	0	40,102	5,737	1,538,352				
5	秋田県	132,470	184	184	132,102	8,792	8,792	0	0	420,444	124,146	0	296,298	133,122	184	428,400				
6	山形県	478,663	3,903	3,800	470,960	1,317,107	28,969	7,650	1,280,488	0	0	0	0	32,872	11,450	1,751,448				
7	福島県	518,946	17,738	6,124	495,084	1,366,059	244,632	0	1,121,427	232,928	0	0	232,928	262,370	6,124	1,849,439				
8	茨城県	753,754	1,995	0	751,759	3,236,673	21,546	0	3,215,127	2,924	0	0	2,924	23,541	0	3,969,810				
9	栃木県	520,943	0	22,165	498,778	1,615,611	43,796	95,207	1,476,608	89,725	11,529	1,418	76,778	55,325	118,790	2,052,164				
10	群馬県	547,692	0	252	547,440	1,804,777	1,266	17,186	1,786,325	4,702	0	0	4,702	1,266	17,438	2,338,467				
11	埼玉県	427,583	285	1,272	426,026	6,072,455	141,034	0	5,931,421	226,794	113,058	0	113,736	254,377	1,272	6,471,183				
12	千葉県	465,176	1,435	1,148	462,593	3,159,494	111,516	263,205	2,784,773	137,974	29,667	0	108,307	142,618	264,353	3,355,673				
13	東京都	5,306,866	1,250	65,008	5,240,608	16,222,690	43,481	99,656	16,079,553	11,548,248	697,081	79,385	10,771,782	741,812	244,049	32,091,943				
14	神奈川県	611,284	0	0	611,284	3,199,725	209,947	3,201	2,986,577	538,522	1,648	9,895	526,979	211,595	13,096	4,124,840				
15	新潟県	532,180	7,980	14,317	509,883	1,612,802	46,394	49,361	1,517,047	1,921,746	147,358	0	1,774,388	201,732	63,678	3,801,318				
16	富山県	592,568	418	10,869	581,281	1,033,369	0	2,000	1,031,369	737	0	0	737	418	12,869	1,613,387				
17	石川県	262,617	0	1,862	260,755	2,157,918	18,676	22,000	2,117,242	117,484	0	0	117,484	18,676	23,862	2,495,481				
18	福井県	332,887	5,260	7,751	319,876	742,208	11,326	1,421	729,461	1,336,114	332,138	0	1,003,976	348,724	9,172	2,053,313				
19	山梨県	213,916	0	0	213,916	850,378	5,523	0	844,855	1,825,158	342,334	0	1,482,824	347,857	0	2,541,595				
20	長野県	940,644	43,884	12,230	884,530	3,336,539	63,628	25,905	3,247,006	620,442	427,000	0	193,442	534,512	38,135	4,324,978				
21	岐阜県	875,351	0	800	874,551	2,607,154	61,981	98,329	2,446,844	0	0	0	0	61,981	99,129	3,321,395				
22	静岡県	1,421,241	2,028	5,120	1,414,093	3,978,140	41,899	552,584	3,383,657	10,221	0	0	10,221	43,927	557,704	4,807,971				
23	愛知県	1,329,912	11,997	10,269	1,307,646	4,610,925	7,857	0	4,603,068	7,740	0	0	7,740	19,854	10,269	5,918,454				
24	三重県	565,091	700	2,788	561,603	2,370,245	39,721	104,750	2,225,774	302,191	208,960	0	93,231	249,381	107,538	2,880,608				
25	滋賀県	288,660	0	1,612	287,048	1,228,874	89,298	0	1,139,576	323,889	59,587	0	264,302	148,885	1,612	1,690,926				

	芸術文化事業費			財源別内訳			文化施設経費			財源別内訳			文化施設建設費			財源別内訳			財源別内訳			合計			
	支出額	国庫補助	都道府県補助額	国庫補助	都道府県補助額	市区町村支出額	国庫補助	都道府県補助額	市区町村支出額	国庫補助	都道府県補助額	市区町村支出額	国庫補助	都道府県補助額	市区町村支出額	国庫補助	都道府県補助額	市区町村支出額	国庫補助	都道府県補助額	市区町村支出額	国庫補助	都道府県補助額	市区町村支出額	
26	364,162	0	36,490	327,672	1,112,703	1,065,085	17,075	30,543	1,065,085	0	0	0	0	0	0	17,075	67,033	1,392,757	17,075	67,033	1,392,757	17,075	67,033	1,392,757	
27	681,587	10,282	0	671,305	3,401,340	3,309,844	88,660	2,836	3,309,844	1,726,457	380,047	1,346,410	380,047	0	0	88,660	2,836	5,809,384	380,047	2,836	5,809,384	380,047	2,836	5,809,384	
28	859,473	11,751	8,276	839,446	3,417,510	2,981,558	65,052	370,900	2,981,558	77,586	69,900	7,686	69,900	0	0	65,052	370,900	4,354,569	69,900	370,900	4,354,569	69,900	370,900	4,354,569	
29	122,747	1,790	890	120,067	1,301,515	1,301,515	0	0	1,301,515	219,195	0	219,195	0	0	0	0	219,195	1,643,457	1,643,457	1,790	890	1,643,457	1,790	890	1,643,457
30	124,886	0	3,366	121,520	965,923	888,251	5,714	71,958	888,251	21,804	0	21,804	0	0	0	5,714	71,958	1,112,613	5,714	71,958	1,112,613	5,714	71,958	1,112,613	
31	79,781	0	18,715	61,066	321,212	225,980	95,232	0	225,980	295,266	24,989	270,277	24,989	0	0	95,232	24,989	696,259	24,989	24,989	696,259	24,989	24,989	696,259	
32	208,041	60	85	207,896	754,776	752,546	2,230	0	752,546	0	0	0	0	0	0	2,230	0	962,817	2,290	85	962,817	2,290	85	962,817	
33	392,456	0	14,811	377,645	941,036	897,746	43,290	0	897,746	126,148	0	126,148	0	0	0	43,290	14,811	1,459,640	43,290	14,811	1,459,640	43,290	14,811	1,459,640	
34	350,744	0	1,072	349,672	1,224,749	1,205,039	19,710	0	1,205,039	99,379	30,640	68,739	30,640	0	0	19,710	30,640	1,674,872	30,640	1,072	1,674,872	30,640	1,072	1,674,872	
35	382,162	0	13,051	369,111	1,509,822	1,445,351	63,244	1,227	1,445,351	45,472	14,836	30,636	14,836	0	0	63,244	14,836	1,937,456	14,836	14,278	1,937,456	14,836	14,278	1,937,456	
36	75,502	750	472	74,280	539,231	534,681	4,550	0	534,681	21,952	0	21,952	0	0	0	4,550	21,952	636,685	5,300	472	636,685	5,300	472	636,685	
37	163,638	0	0	163,638	441,544	437,642	3,800	102	437,642	0	0	0	0	0	0	3,800	0	605,182	3,800	102	605,182	3,800	102	605,182	
38	176,432	0	2,000	174,432	898,536	846,678	51,858	0	846,678	155,500	109,941	45,559	109,941	0	0	51,858	109,941	1,230,468	161,799	2,000	1,230,468	161,799	2,000	1,230,468	
39	81,847	0	326	81,521	370,900	358,936	11,498	466	358,936	0	0	0	0	0	0	11,498	466	452,747	11,498	792	452,747	11,498	792	452,747	
40	446,016	2,500	10,044	433,472	2,763,851	2,744,532	17,370	1,949	2,744,532	1,367,142	491,819	778,923	491,819	96,400	0	17,370	491,819	4,577,009	511,689	108,393	4,577,009	511,689	108,393	4,577,009	
41	128,288	0	172	128,116	1,053,680	954,124	99,232	324	954,124	1,267,987	1,072,000	188,759	1,072,000	7,228	0	99,232	1,072,000	2,449,955	1,171,232	7,224	2,449,955	1,171,232	7,224	2,449,955	
42	266,607	0	7,054	259,553	1,079,343	994,685	12,139	72,519	994,685	394,754	0	394,754	0	0	0	12,139	72,519	1,740,704	12,139	79,573	1,740,704	12,139	79,573	1,740,704	
43	241,187	0	144	241,043	1,001,791	812,308	189,483	0	812,308	281,814	137,750	144,064	137,750	0	0	189,483	137,750	1,524,792	327,233	144	1,524,792	327,233	144	1,524,792	
44	168,282	3,000	0	165,282	784,920	747,195	37,725	0	747,195	118,862	6,000	112,862	6,000	0	0	37,725	6,000	1,072,064	46,725	0	1,072,064	46,725	0	1,072,064	
45	254,117	4,690	0	249,427	821,007	803,027	17,980	0	803,027	0	0	0	0	0	0	17,980	0	1,075,124	22,670	0	1,075,124	22,670	0	1,075,124	
46	214,918	0	2,871	212,047	1,525,241	1,126,873	398,368	0	1,126,873	142,000	0	142,000	0	0	0	398,368	0	1,882,159	398,368	2,871	1,882,159	398,368	2,871	1,882,159	
47	225,308	12,627	3,150	209,531	1,315,882	1,121,209	192,913	1,760	1,121,209	301,359	0	301,359	0	0	0	192,913	301,359	1,842,549	205,540	4,910	1,842,549	205,540	4,910	1,842,549	
合計	24,898,989	162,732	315,789	24,420,468	97,937,581	93,109,433	2,890,414	1,937,734	93,109,433	29,523,752	5,098,845	24,209,581	5,098,845	215,326	0	2,890,414	1,937,734	152,360,322	8,151,991	2,468,849	152,360,322	8,151,991	2,468,849	152,360,322	

※岩手県、宮城県、福島県は平成21年度の経費を計上

＜その他の市区町村（教育委員会）＞

(単位：千円)

	芸術文化 事業費	財源別内訳			文化施設経費			財源別内訳			文化施設建設費			財源別内訳			財源別内訳			合計
		国庫補助	都道府県 補助額	市区町村 支出額	国庫補助	都道府県 補助額	市区町村 支出額	国庫補助	都道府県 補助額	市区町村 支出額	国庫補助	都道府県 補助額	市区町村 支出額	国庫補助	都道府県 補助額	市区町村 支出額	国庫補助	都道府県 補助額	市区町村 支出額	
1	北海道	694,046	0	3,309	690,737	3,750,375	89,125	14,333	3,646,917	360,504	2,000	21,000	337,504	91,125	38,642	4,675,158				
2	青森県	66,139	2,507	4,950	58,682	353,893	4,392	0	349,501	2,175,344	231,800	0	1,943,544	238,699	4,950	2,351,727				
3	岩手県	411,702	1,173	142	410,387	1,303,650	63,426	1,362	1,238,862	544,150	0	0	544,150	64,599	1,504	2,193,399				
4	宮城県	233,667	522	5,737	227,408	1,083,205	39,580	0	1,043,625	0	0	0	0	40,102	5,737	1,271,033				
5	秋田県	131,697	184	184	131,329	8,792	8,792	0	0	0	0	0	0	8,976	184	131,329				
6	山形県	146,940	3,903	1,900	141,137	438,428	3,386	6,811	428,231	0	0	0	0	7,289	8,711	569,368				
7	福島県	506,124	16,259	6,124	483,741	1,331,719	220,258	0	1,111,461	232,928	0	0	232,928	236,517	6,124	1,828,130				
8	茨城県	371,149	1,995	0	369,154	1,320,789	21,546	0	1,299,243	404	0	0	404	23,541	0	1,668,801				
9	栃木県	458,635	0	22,165	436,470	1,323,749	43,796	95,207	1,184,746	40,028	0	0	40,028	43,796	117,372	1,661,244				
10	群馬県	430,877	0	252	430,625	1,555,142	1,266	17,186	1,536,690	4,702	0	0	4,702	1,266	17,438	1,972,017				
11	埼玉県	171,321	285	1,272	169,764	1,861,238	15,430	0	1,845,808	84,309	0	0	84,309	15,715	1,272	2,099,881				
12	千葉県	317,085	1,435	1,148	314,502	2,063,673	111,516	263,205	1,688,952	66,302	29,667	0	36,635	142,618	264,353	2,040,089				
13	東京都	635,135	0	4,050	631,085	2,576,522	0	52,739	2,523,783	4,725	2,720	0	2,005	2,270	56,789	3,156,873				
14	神奈川県	255,836	0	0	255,836	1,047,996	0	0	1,047,996	36,686	1,648	9,895	25,143	1,648	9,895	1,328,975				
15	新潟県	255,659	3,000	14,317	238,342	856,264	4,089	1,575	850,600	1,409,888	0	0	1,409,888	7,089	15,892	2,498,830				
16	富山県	553,995	418	10,869	542,708	882,035	0	2,000	880,035	737	0	0	737	418	12,869	1,423,480				
17	石川県	153,583	0	1,862	151,721	1,778,461	18,676	22,000	1,737,785	0	0	0	0	18,676	23,862	1,889,506				
18	福井県	287,784	5,260	7,751	274,773	674,752	11,326	1,421	662,005	1,336,114	332,138	0	1,003,976	348,724	9,172	1,940,754				
19	山梨県	195,798	0	0	195,798	794,958	5,523	0	789,435	0	0	0	0	5,523	0	985,233				
20	長野県	563,338	43,884	12,230	507,224	2,415,702	34,394	25,905	2,355,403	620,442	427,000	0	193,442	505,278	38,135	3,056,069				
21	岐阜県	695,732	0	0	695,732	2,140,731	61,981	98,329	1,980,421	0	0	0	0	61,981	98,329	2,676,153				
22	静岡県	1,229,808	0	5,120	1,224,688	3,219,206	23,751	549,791	2,645,664	10,221	0	0	10,221	23,751	554,911	3,880,573				
23	愛知県	1,128,591	11,997	9,469	1,107,125	3,825,112	0	0	3,825,112	7,149	0	0	7,149	11,997	9,469	4,939,386				
24	三重県	373,845	700	2,788	370,357	941,797	0	0	941,797	207,073	123,960	0	83,113	124,660	2,788	1,395,267				
25	滋賀県	242,388	0	0	242,388	1,042,452	88,098	0	954,354	0	0	0	0	88,098	0	1,196,742				

	芸術文化事業費			財源別内訳			文化施設経費			財源別内訳			文化施設建設費			財源別内訳			財源別内訳			合計				
		国庫補助	都道府県補助額	市区町村支出額	国庫補助	都道府県補助額	市区町村支出額	国庫補助	都道府県補助額	市区町村支出額	国庫補助	都道府県補助額	市区町村支出額	国庫補助	都道府県補助額	市区町村支出額	国庫補助	都道府県補助額	市区町村支出額	国庫補助	都道府県補助額	市区町村支出額	国庫補助	都道府県補助額	市区町村支出額	
26	京都府	197,941	0	5,657	192,284	581,343	8,200	20,271	552,872	0	0	0	0	0	0	0	8,200	25,928	745,156	779,284	8,200	25,928	745,156	8,200	25,928	745,156
27	大阪府	476,684	6,826	0	469,858	1,430,696	0	2,836	1,427,860	1,720,209	378,962	0	1,341,247	0	0	0	378,962	2,836	3,238,965	3,627,589	385,788	2,836	3,238,965	385,788	2,836	3,238,965
28	兵庫県	364,744	5,551	1,503	357,690	1,626,891	19,652	362,736	1,244,503	24,486	16,800	0	7,686	0	0	0	19,652	364,239	1,609,879	2,016,121	42,003	364,239	1,609,879	42,003	364,239	1,609,879
29	奈良県	118,273	1,790	339	116,144	1,126,886	0	0	1,126,886	219,195	0	0	219,195	0	0	0	0	339	1,462,225	1,464,354	1,790	339	1,462,225	1,790	339	1,462,225
30	和歌山県	87,074	0	475	86,599	724,453	5,714	0	718,739	21,804	0	0	21,804	0	0	0	5,714	475	827,142	833,331	5,714	475	827,142	5,714	475	827,142
31	鳥取県	51,483	0	3,870	47,613	267,215	95,232	0	171,983	0	0	0	0	0	0	0	95,232	3,870	219,596	318,698	95,232	3,870	219,596	95,232	3,870	219,596
32	島根県	90,333	0	55	90,278	419,482	2,230	0	417,252	0	0	0	0	0	0	0	2,230	55	507,530	509,815	2,230	55	507,530	2,230	55	507,530
33	岡山県	295,113	0	14,811	280,302	777,052	29,520	0	747,532	126,148	0	126,148	0	0	0	0	29,520	14,811	1,153,982	1,198,313	29,520	14,811	1,153,982	29,520	14,811	1,153,982
34	広島県	291,161	0	1,072	290,089	1,079,200	19,710	0	1,059,490	96,544	30,640	0	65,904	0	0	0	19,710	1,072	1,415,483	1,466,905	50,350	1,072	1,415,483	50,350	1,072	1,415,483
35	山口県	133,335	0	1,564	131,771	863,810	63,244	0	800,566	0	0	0	0	0	0	0	63,244	1,564	932,337	997,145	63,244	1,564	932,337	63,244	1,564	932,337
36	徳島県	45,756	750	0	45,006	133,907	0	0	133,907	0	0	0	0	0	0	0	0	0	178,913	179,663	750	0	178,913	750	0	178,913
37	香川県	121,037	0	0	121,037	287,789	3,800	102	283,887	0	0	0	0	0	0	0	3,800	102	404,924	408,826	3,800	102	404,924	3,800	102	404,924
38	愛媛県	169,209	0	2,000	167,209	620,013	51,858	0	568,155	153,396	109,941	0	43,455	0	0	0	51,858	2,000	778,819	942,618	161,799	2,000	778,819	161,799	2,000	778,819
39	高知県	71,308	0	225	71,083	317,211	11,498	201	305,512	0	0	0	0	0	0	0	11,498	225	376,595	388,519	11,498	225	376,595	11,498	225	376,595
40	福岡県	400,311	2,500	8,744	389,067	2,186,598	17,370	0	2,169,228	273,933	5,819	0	268,114	0	0	0	17,370	8,744	2,826,409	2,860,842	25,689	8,744	2,826,409	25,689	8,744	2,826,409
41	佐賀県	113,204	0	172	113,032	874,130	99,232	324	774,574	1,267,987	1,072,000	7,228	188,759	0	0	0	99,232	172	1,076,365	2,255,321	1,171,232	172	1,076,365	1,171,232	172	1,076,365
42	長崎県	214,438	0	4,557	209,881	736,849	12,139	5,462	719,248	0	0	0	0	0	0	0	12,139	4,557	929,129	951,287	12,139	4,557	929,129	12,139	4,557	929,129
43	熊本県	223,621	0	144	223,477	873,853	137,716	0	736,137	281,814	137,750	0	144,064	0	0	0	137,716	144	1,103,678	1,379,288	275,466	144	1,103,678	275,466	144	1,103,678
44	大分県	40,127	0	0	40,127	413,624	17,465	0	396,159	118,862	6,000	0	112,862	0	0	0	17,465	0	549,148	572,613	23,465	0	549,148	23,465	0	549,148
45	宮崎県	163,432	0	0	163,432	585,607	17,980	0	567,627	0	0	0	0	0	0	0	17,980	0	731,059	749,039	17,980	0	731,059	17,980	0	731,059
46	鹿児島県	212,443	0	2,871	209,572	1,457,547	398,368	0	1,059,179	142,000	0	0	142,000	0	0	0	398,368	2,871	1,410,751	1,811,990	398,368	2,871	1,410,751	398,368	2,871	1,410,751
47	沖縄県	105,358	0	3,150	102,208	754,696	118,460	0	636,236	1,359	0	0	1,359	0	0	0	118,460	3,150	739,803	861,413	118,460	3,150	739,803	118,460	3,150	739,803
合計		14,497,259	110,939	166,848	14,219,472	56,729,493	1,999,739	1,543,796	53,185,958	11,589,443	2,908,845	38,123	8,642,475	0	0	0	1,999,739	166,848	76,047,905	82,816,195	5,019,523	1,748,767	76,047,905	5,019,523	1,748,767	76,047,905

※岩手県、宮城県、福島県は平成21年度の経費を計上しておりません。

＜その他の市区町村（首長部局）＞

（単位：千円）

	芸術文化事業費			財源別内訳			文化施設経費			財源別内訳			文化施設建設費			財源別内訳			財源別内訳			合計		
	国庫補助	都道府県補助額	市区町村支出額	国庫補助	都道府県補助額	市区町村支出額	国庫補助	都道府県補助額	市区町村支出額	国庫補助	都道府県補助額	市区町村支出額	国庫補助	都道府県補助額	市区町村支出額	国庫補助	都道府県補助額	市区町村支出額	国庫補助	都道府県補助額	市区町村支出額	国庫補助	都道府県補助額	市区町村支出額
1	北海道	60,705	0	1,000	59,705	172,495	0	0	172,495	0	0	0	0	0	0	0	0	0	0	0	0	233,200	1,000	232,200
2	青森県	152,275	12,023	10,091	130,161	666,592	15,486	25,000	626,106	5,671	0	7,054	12,725	0	0	0	0	0	0	0	0	831,592	33,180	763,321
3	岩手県	47,123	0	0	47,123	368,312	0	0	368,312	26,946	0	73,423	100,369	0	0	0	0	0	0	0	0	515,804	26,946	488,858
4	宮城県	106,707	0	0	106,707	160,612	0	0	160,612	0	0	0	0	0	0	0	0	0	0	0	0	267,319	0	267,319
5	秋田県	773	0	0	773	0	0	0	0	124,146	0	296,298	420,444	0	0	0	0	0	0	0	0	421,217	124,146	297,071
6	山形県	331,723	0	1,900	329,823	878,679	25,583	839	852,257	0	0	0	0	0	0	0	0	0	0	0	0	1,210,402	25,583	1,182,080
7	福島県	12,822	1,479	0	11,343	34,340	24,374	0	9,966	0	0	0	0	0	0	0	0	0	0	0	0	47,162	25,853	21,309
8	茨城県	382,605	0	0	382,605	1,915,884	0	0	1,915,884	0	0	2,520	2,520	0	0	0	0	0	0	0	0	2,301,009	0	2,301,009
9	栃木県	62,308	0	0	62,308	291,862	0	0	291,862	11,529	1,418	36,750	49,697	1,418	0	0	0	0	0	0	0	403,867	11,529	390,920
10	群馬県	116,815	0	0	116,815	249,635	0	0	249,635	0	0	0	0	0	0	0	0	0	0	0	0	366,450	0	366,450
11	埼玉県	256,262	0	0	256,262	4,211,217	125,604	0	4,085,613	142,485	113,058	29,427	142,485	0	0	0	0	0	0	0	0	4,609,964	238,662	4,371,302
12	千葉県	148,091	0	0	148,091	1,095,821	0	0	1,095,821	0	0	71,672	71,672	0	0	0	0	0	0	0	0	1,315,584	0	1,315,584
13	東京都	4,671,731	1,250	60,958	4,609,523	13,646,168	43,481	46,917	13,555,770	11,543,523	694,361	10,769,777	11,543,523	79,385	0	0	0	0	0	0	29,861,422	739,092	28,935,070	
14	神奈川県	355,448	0	0	355,448	2,151,729	209,947	3,201	1,938,581	501,836	0	501,836	501,836	0	0	0	0	0	0	0	0	3,009,013	209,947	2,795,865
15	新潟県	276,521	4,980	0	271,541	756,538	42,305	47,786	666,447	511,858	147,358	364,500	511,858	0	0	0	0	0	0	0	0	1,544,917	194,643	1,302,488
16	富山県	38,573	0	0	38,573	151,334	0	0	151,334	0	0	0	0	0	0	0	0	0	0	0	0	189,907	0	189,907
17	石川県	109,034	0	0	109,034	379,457	0	0	379,457	117,484	0	117,484	117,484	0	0	0	0	0	0	0	0	605,975	0	605,975
18	福井県	45,103	0	0	45,103	67,456	0	0	67,456	0	0	0	0	0	0	0	0	0	0	0	0	112,559	0	112,559
19	山梨県	18,118	0	0	18,118	55,420	0	0	55,420	1,825,158	342,334	1,482,824	1,825,158	0	0	0	0	0	0	0	0	1,898,896	342,334	1,556,362
20	長野県	377,306	0	0	377,306	920,837	29,234	0	891,603	0	0	0	0	0	0	0	0	0	0	0	0	1,298,143	29,234	1,268,909
21	岐阜県	179,619	0	800	178,819	466,423	0	0	466,423	0	0	0	0	0	0	0	0	0	0	0	0	646,042	800	645,242
22	静岡県	191,433	2,028	0	189,405	758,934	18,148	2,793	737,993	0	0	0	0	0	0	0	0	0	0	0	0	950,367	20,176	927,398
23	愛知県	201,321	0	800	200,521	785,813	7,857	0	777,956	591	0	591	591	0	0	0	0	0	0	0	0	987,725	7,857	979,068
24	三重県	191,246	0	0	191,246	1,428,448	39,721	104,750	1,283,977	95,118	85,000	10,118	95,118	0	0	0	0	0	0	0	0	1,714,812	124,721	1,485,341
25	滋賀県	46,272	0	1,612	44,660	186,422	1,200	0	185,222	323,889	59,587	264,302	323,889	0	0	0	0	0	0	0	0	556,583	60,787	494,184

	芸術文化事業費			財源別内訳			文化施設経費			財源別内訳			文化施設建設費			財源別内訳			財源別内訳			合計		
	市区町村	補助額	支出額	国庫補助	都道府県補助額	市区町村支出額	国庫補助	都道府県補助額	市区町村支出額	国庫補助	都道府県補助額	市区町村支出額	国庫補助	都道府県補助額	市区町村支出額	国庫補助	都道府県補助額	市区町村支出額	国庫補助	都道府県補助額	市区町村支出額	国庫補助	都道府県補助額	市区町村支出額
26	京都府	166,221	0	30,833	135,388	531,360	8,875	10,272	512,213	0	0	0	0	0	0	0	0	0	0	0	0	8,875	41,105	647,601
27	大阪府	204,903	3,456	0	201,447	1,970,644	88,660	0	1,881,984	6,248	0	0	1,085	0	5,163	0	0	0	0	0	0	93,201	0	2,088,594
28	兵庫県	494,729	6,200	6,773	481,756	1,790,619	45,400	8,164	1,737,055	53,100	0	0	53,100	0	0	0	0	0	0	0	0	104,700	14,937	2,218,811
29	奈良県	4,474	0	551	3,923	174,629	0	0	174,629	0	0	0	0	0	0	0	0	0	0	0	0	0	551	178,552
30	和歌山県	37,812	0	2,891	34,921	241,470	0	71,958	169,512	0	0	0	0	0	0	0	0	0	0	0	0	0	74,849	204,433
31	鳥取県	28,298	0	14,845	13,453	53,997	0	0	53,997	295,266	0	0	24,989	0	270,277	0	0	0	0	0	0	24,989	14,845	337,127
32	島根県	117,708	60	30	117,618	335,294	0	0	335,294	0	0	0	0	0	0	0	0	0	0	0	0	60	30	452,912
33	岡山県	97,343	0	0	97,343	163,984	13,770	0	150,214	0	0	0	0	0	0	0	0	0	0	0	0	13,770	0	247,557
34	広島県	59,583	0	0	59,583	145,549	0	0	145,549	2,835	0	0	0	0	2,835	0	0	0	0	0	0	0	0	207,967
35	山口県	248,827	0	11,487	237,340	646,012	0	1,227	644,785	45,472	0	0	14,836	0	30,636	0	0	0	0	0	0	14,836	12,714	912,761
36	徳島県	29,746	0	472	29,274	405,324	4,550	0	400,774	21,952	0	0	0	0	21,952	0	0	0	0	0	0	4,550	472	452,000
37	香川県	42,601	0	0	42,601	153,755	0	0	153,755	0	0	0	0	0	0	0	0	0	0	0	0	0	0	196,356
38	愛媛県	7,223	0	0	7,223	278,523	0	0	278,523	2,104	0	0	0	0	2,104	0	0	0	0	0	0	0	0	287,850
39	高知県	10,539	0	101	10,438	53,689	0	265	53,424	0	0	0	0	0	0	0	0	0	0	0	0	0	0	64,228
40	福岡県	45,705	0	1,300	44,405	577,253	0	1,949	575,304	1,093,209	0	0	486,000	96,400	510,809	0	0	0	0	0	0	486,000	99,649	1,130,518
41	佐賀県	15,084	0	0	15,084	179,550	0	0	179,550	0	0	0	0	0	0	0	0	0	0	0	0	0	0	194,634
42	長崎県	52,169	0	2,497	49,672	342,494	0	67,057	275,437	394,754	0	0	0	0	394,754	0	0	0	0	0	0	0	69,554	719,863
43	熊本県	17,566	0	0	17,566	127,938	51,767	0	76,171	0	0	0	0	0	0	0	0	0	0	0	0	51,767	0	93,737
44	大分県	128,155	3,000	0	125,155	371,296	20,260	0	351,036	0	0	0	0	0	0	0	0	0	0	0	0	23,260	0	476,191
45	宮崎県	90,685	4,690	0	85,995	235,400	0	0	235,400	0	0	0	0	0	0	0	0	0	0	0	0	4,690	0	321,395
46	鹿児島県	2,475	0	0	2,475	67,694	0	0	67,694	0	0	0	0	0	0	0	0	0	0	0	0	0	0	70,169
47	沖縄県	119,950	12,627	0	107,323	561,186	74,453	1,760	484,973	300,000	0	0	0	0	300,000	0	0	0	0	0	0	87,080	1,760	892,296
合計		10,401,730	51,793	148,941	10,200,996	41,208,088	890,675	393,938	39,923,475	17,934,309	0	0	2,190,000	177,203	15,567,106	0	0	0	0	0	0	3,132,468	720,082	65,691,577

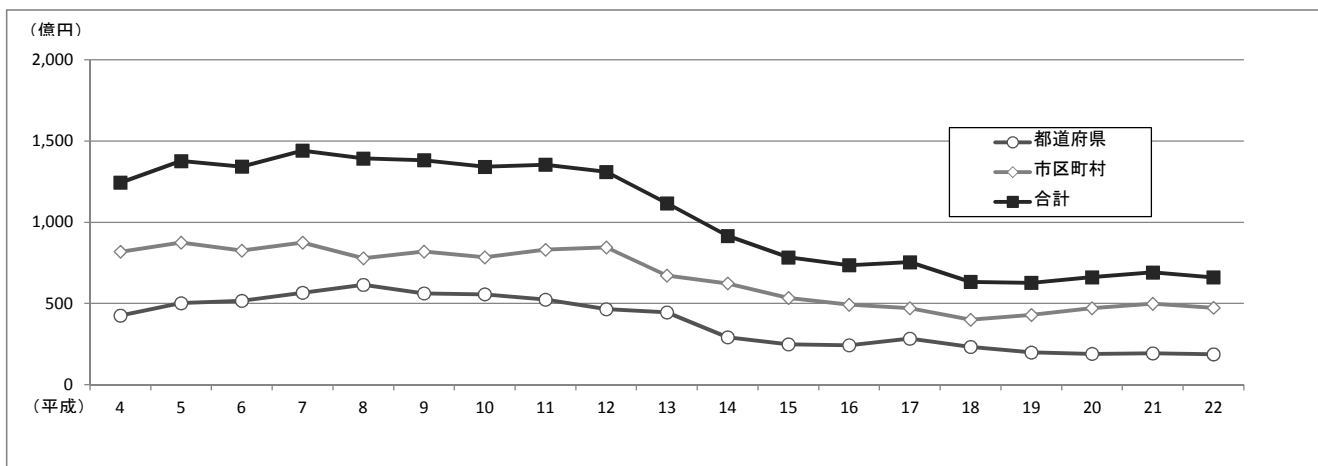
※岩手県、宮城県、福島県は平成21年度の経費を計上しておりません。

3. 文化関係経費

(3) 文化財保護経費

①集計額の推移

<都道府県・市区町村別集計額の推移>



(単位：千円)

年度	都道府県	市区町村			合計	増減 (対前年度)	増減率 (対前年度)	
		政令指定都市	中核市	その他の市区町村				
22	18,707,730	8,061,675	7,245,242	32,069,476	47,376,393	66,084,123	△ 3,047,772	△ 4.4%
21	19,285,181	7,670,182	6,101,880	36,074,652	49,846,714	69,131,895	2,979,416	4.5%
20	19,005,214	7,731,606	6,887,513	32,528,146	47,147,265	66,152,479	3,426,406	5.5%
19	19,810,393	8,179,234	5,452,113	29,284,333	42,915,680	62,726,073	△ 613,047	△ 1.0%
18	23,289,917	5,729,234	4,025,606	30,294,363	40,049,203	63,339,120	△ 12,091,038	△ 16.0%
17	28,328,066	9,731,404	4,361,771	33,008,917	47,102,092	75,430,158	1,856,354	2.5%
16	24,298,497	8,256,965	5,916,461	35,101,881	49,275,307	73,573,804	△ 4,769,078	△ 6.1%
15	24,879,280	10,207,192	7,522,274	35,734,136	53,463,602	78,342,882	△ 13,246,154	△ 14.5%
14	29,218,375	10,337,004	8,225,579	43,808,078	62,370,661	91,589,036	△ 20,110,553	△ 18.0%
13	44,505,145	11,686,176	6,290,635	49,217,633	67,194,444	111,699,589	△ 19,291,524	△ 14.7%
12	46,448,275			84,542,838	84,542,838	130,991,113	△ 4,436,842	△ 3.3%
11	52,349,872			83,078,083	83,078,083	135,427,955	1,304,883	1.0%
10	55,671,145			78,451,927	78,451,927	134,123,072	△ 4,129,130	△ 3.0%
9	56,240,540			82,011,662	82,011,662	138,252,202	△ 1,030,847	△ 0.7%
8	61,493,649			77,789,400	77,789,400	139,283,049	△ 4,842,472	△ 3.4%
7	56,634,991			87,490,530	87,490,530	144,125,521	9,827,612	7.3%
6	51,685,359			82,612,550	82,612,550	134,297,909	△ 3,422,805	△ 2.5%
5	50,166,588			87,554,126	87,554,126	137,720,714	13,286,336	10.7%
4	42,548,639			81,885,739	81,885,739	124,434,378		

※平成22年度は、東日本大震災の影響を考慮し、岩手県・宮城県及び福島県ならびにこれら3県内の指定都市（仙台市）、中核市（盛岡市、郡山市、いわき市）及びその市区町村は平成21年度の数値を計上しております。

②平成22年度決算集計額の内訳

<都道府県>

(単位：千円)

	重要文化財等	財源別内訳		埋蔵文化財	財源別内訳		国・地方公共 団体指定文化 財保護管理	財源別内訳		合計	財源別内訳	
		国庫補助	都道府県 支出額		国庫補助	都道府県 支出額		国庫補助	都道府県 支出額		国庫補助	都道府県 支出額
1	北海道	40,425	0	521,823	7,408	514,415	12,688	5,252	7,436	574,936	12,660	562,276
2	青森県	565,002	541,067	811,815	620,524	191,291	170,418	2,073	168,345	1,547,235	1,163,664	383,571
3	岩手県	320,792	151,882	52,764	15,451	37,313	28,968	2,248	26,720	402,524	169,581	232,943
4	宮城県	528,313	489,544	44,314	34,779	9,535	269,713	4,966	264,747	842,340	529,289	313,051
5	秋田県	83,818	75,981	390,162	303,333	86,829	17,790	10,793	6,997	491,770	390,107	101,663
6	山形県	23,435	7,907	37,725	29,926	7,799	49,183	3,405	45,778	110,343	41,238	69,105
7	福島県	14,915	1,638	10,471	5,235	5,236	346,363	1,680	344,683	371,749	8,553	363,196
8	茨城県	6,155	3,077	9,269	4,240	5,029	30,249	3,223	27,026	45,673	10,540	35,133
9	栃木県	214,282	181,977	0	0	0	173,570	5,679	167,891	387,852	187,656	200,196
10	群馬県	545,885	470,604	104,861	75,483	29,378	62,911	3,045	59,866	713,657	549,132	164,525
11	埼玉県	229,054	205,717	140,270	101,543	38,727	488,463	0	488,463	857,787	307,260	550,527
12	千葉県	561,437	526,987	68,168	55,426	12,742	6,078	1,792	4,286	635,683	584,205	51,478
13	東京都	1,860,207	1,547,522	169,754	118,491	51,263	417,225	3,043	414,182	2,447,186	1,669,056	778,130
14	神奈川県	41,008	0	828,575	488,789	329,786	51,603	980	50,623	921,186	499,769	421,417
15	新潟県	30,936	3,750	55,677	7,889	47,788	78,660	8,785	69,875	165,273	20,424	144,849
16	富山県	49,401	1,000	26,380	3,000	23,380	68,157	4,000	64,157	143,938	8,000	135,938
17	石川県	608,600	473,377	896,225	28,267	867,958	104,832	12,227	92,605	1,609,657	513,871	1,095,786
18	福井県	87,671	15,019	95,194	17,738	77,456	32,278	26,479	5,799	215,143	59,236	155,907
19	山梨県	358,029	302,212	62,618	39,999	22,619	963,845	2,489	961,356	1,384,492	344,700	1,039,792
20	長野県	31,905	2,052	13,816	6,143	7,673	166,557	741	165,816	212,278	8,936	203,342
21	岐阜県	15,050	8,473	4,000	2,000	2,000	4,000	2,000	2,000	23,050	12,473	10,577
22	静岡県	860,381	796,088	65,207	52,715	12,492	109,293	8,936	100,357	1,034,881	857,739	177,142
23	愛知県	12,352	1,057	673,440	910	672,530	66,032	3,190	62,842	751,824	5,157	746,667
24	三重県	109,947	1,860	7,449	1,727	5,722	85,887	18,643	67,244	203,283	22,230	181,053
25	滋賀県	19,803	1,333	26,799	2,000	24,799	215,043	5,692	209,351	261,645	9,025	252,620

	重要文化財等	財源別内訳		埋蔵文化財	財源別内訳		国・地方公共 団体指定文化 財保護管理	財源別内訳		合計	財源別内訳	
		国庫補助	都道府県 支出額		国庫補助	都道府県 支出額		国庫補助	都道府県 支出額		国庫補助	都道府県 支出額
26	京都府	1,571,906	19,500	1,552,406	15,000	7,500	7,500	93,008	3,578	89,430	30,578	1,649,336
27	大阪府	20,702	0	20,702	2,120,361	82,428	2,037,933	346,156	1,636	344,520	84,064	2,403,155
28	兵庫県	723,494	631,801	91,693	412,253	354,324	57,929	65,315	4,820	60,495	990,945	210,117
29	奈良県	263,933	14,240	249,693	122,969	14,568	108,401	100,926	2,590	98,336	31,398	456,430
30	和歌山県	394,501	347,306	37,195	19,158	14,091	5,067	9,315	2,694	6,621	364,091	48,883
31	鳥取県	545,634	356,328	189,306	1,006,946	32,670	974,276	278,603	45,969	232,634	434,967	1,396,216
32	島根県	128,149	0	128,149	567,660	481,705	85,955	583,397	1,081	582,316	482,786	796,420
33	岡山県	201,367	173,594	27,773	132,218	120,608	11,610	193,393	3,489	189,904	297,691	229,287
34	広島県	20,522	649	19,873	145,547	3,240	142,307	251,008	90,304	160,704	94,193	322,884
35	山口県	630,978	565,606	65,372	121,081	89,647	31,434	40,654	5,086	35,568	660,339	132,374
36	徳島県	96,820	75,706	21,114	18,370	9,341	9,029	43,998	8,501	35,497	93,548	65,640
37	香川県	6,172	0	6,172	257,400	29,893	227,507	17,997	2,512	15,485	32,405	249,164
38	愛媛県	207,153	179,904	27,249	511,709	286,131	225,578	7,282	2,572	4,710	468,607	257,537
39	高知県	99,727	69,656	30,071	4,033	2,000	2,033	72,338	1,002	71,336	72,658	103,440
40	福岡県	49,176	31,996	17,180	394,584	197,917	196,667	318,316	1,200	317,116	231,113	530,963
41	佐賀県	239,342	201,211	38,131	121,179	64,266	56,913	18,466	1,767	16,699	267,244	111,743
42	長崎県	58,923	155	58,768	459,574	432,210	27,364	263,239	8,006	255,233	440,371	341,365
43	熊本県	213,878	192,484	21,394	63,132	60,883	2,249	10,676	1,120	9,556	254,487	33,199
44	大分県	109,891	3,240	106,651	15,969	4,400	11,569	51,637	1,769	49,868	9,409	168,088
45	宮崎県	48,248	9,825	38,423	87,223	59,823	27,400	53,409	949	52,460	70,597	118,283
46	鹿児島県	130,366	108,531	21,835	297,894	21,159	276,735	175,037	1,503	173,534	131,193	472,104
47	沖縄県	43,276	18,137	25,139	434,433	257,169	177,264	48,087	10,272	37,815	285,578	240,218
	合計	13,012,961	8,809,993	4,202,968	12,445,469	4,658,989	7,786,480	7,062,063	343,781	6,718,282	13,812,763	18,707,730

※岩手県、宮城県、福島県は平成21年度の数値を計上

<政令指定都市>

(単位：千円)

	重要文化財等	財源別内訳			埋蔵文化財	財源別内訳			国・地方公共 団体指定文化 財保護管理	財源別内訳			合計	財源別内訳		
		国庫補助	北海道県 支出額	市町村 支出額		国庫補助	北海道県 支出額	市町村 支出額		国庫補助	北海道県 支出額	市町村 支出額		国庫補助	北海道県 支出額	市町村 支出額
1	札幌市	29,016	4,300	13,324	107,541	0	0	107,541	102,568	0	0	239,125	11,392	4,300	223,433	
2	仙台市	949,023	0	949,023	847,276	21,445	0	825,831	21,845	2,299	0	1,818,144	23,744	0	1,794,400	
3	さいたま市	822	0	822	26,798	12,324	0	14,474	49,865	0	0	77,485	12,324	0	65,161	
4	千葉市	0	0	0	9,862	3,480	0	6,382	35,367	0	52	45,229	3,480	52	41,697	
5	横浜市	27,863	0	27,863	117,220	39,225	0	77,995	966,208	0	0	1,111,291	39,225	0	1,072,066	
6	川崎市	14,532	0	10,070	6,499	1,395	500	4,604	24,394	0	0	45,425	5,857	500	39,068	
7	相模原市	136,283	0	136,283	25,394	3,306	1,595	20,493	45,050	0	3,780	206,727	3,306	5,375	198,046	
8	新潟市	270,613	0	196,582	40,432	20,082	0	20,350	2,386,718	332,811	0	2,697,763	426,924	0	2,270,839	
9	静岡市	254,389	0	90,274	102,221	2,800	0	99,421	140,198	21,724	0	496,808	188,639	0	308,169	
10	浜松市	2,637	0	1,009	4,417	1,300	0	3,117	59,185	0	17,850	66,239	2,928	17,850	45,461	
11	名古屋市	181,462	329	56,557	100,900	6,849	0	94,051	418,535	0	673	700,897	131,425	1,002	568,470	
12	京都市	408,670	10,446	131,395	116,275	33,402	0	82,873	230,007	566	0	754,952	300,797	10,446	443,709	
13	大阪市	518,136	0	145,996	5,182	2,250	0	2,832	50,630	0	0	573,948	374,390	0	199,558	
14	堺市	49,914	0	14,154	20,248	6,328	0	13,920	1,844	47	142	72,006	42,135	142	29,729	
15	神戸市	106,612	20,889	22,421	116,599	52,154	10,229	54,216	94,836	10,511	3,259	318,047	125,967	34,377	157,703	
16	岡山市	291,211	0	86,428	38,678	5,100	0	33,578	43,528	0	24,292	373,417	209,883	24,292	139,242	
17	広島市	13,519	0	13,519	106,532	56,598	615	49,319	73,848	0	1,808	193,899	56,598	2,423	134,878	
18	北九州市	30,553	0	6,111	41,889	20,760	0	21,129	56,917	0	114	129,359	45,202	114	84,043	
19	福岡市	205,348	2,788	38,403	91,443	45,618	0	45,825	168,892	0	7,117	465,883	209,775	9,905	246,003	
	合計	3,490,603	38,752	1,940,234	1,925,406	334,416	12,839	1,578,051	4,970,435	367,958	59,087	10,386,444	2,213,991	110,778	8,061,675	

※仙台市は平成21年度の数値を計上

(単位：千円)

<中核市>

	重要文化財等			財源別内訳			埋蔵文化財			財源別内訳			国・地方公共団体指定文化財保護管理			財源別内訳			合計			財源別内訳		
	国庫補助	都道府県支出額	市町村支出額	国庫補助	都道府県支出額	市町村支出額	国庫補助	都道府県支出額	市町村支出額	国庫補助	都道府県支出額	市町村支出額	国庫補助	都道府県支出額	市町村支出額	国庫補助	都道府県支出額	市町村支出額	国庫補助	都道府県支出額	市町村支出額	国庫補助	都道府県支出額	市町村支出額
1	280,756	190,000	61,000	29,756	800	0	800	0	800	0	32,723	0	24,100	8,623	190,000	85,900	38,379	314,279	190,000	85,900	38,379			
2	20,934	10,263	5,100	5,571	4,311	0	4,311	0	4,311	0	3,225	0	0	3,225	10,263	5,100	13,107	28,470	10,263	5,100	13,107			
3	146,177	110,685	347	35,145	3,820	1,910	1,910	122	1,788	1,788	255,334	0	0	255,334	112,595	469	292,267	405,331	112,595	469	292,267			
4	75,750	43,914	0	31,836	160,087	15,343	3,990	140,754	29,572	29,572	6,578	6,955	6,955	6,955	66,212	3,990	195,207	265,409	66,212	3,990	195,207			
5	58,076	37,188	2,612	18,276	15,300	7,650	1,230	6,420	6,578	6,578	0	2,002	2,002	4,576	44,838	5,844	29,272	79,954	44,838	5,844	29,272			
6	0	0	0	0	17,139	0	0	17,139	46,371	46,371	0	1,525	1,525	44,846	63,510	1,525	61,985	63,510	0	1,525	61,985			
7	116,221	88,132	0	28,089	78,810	3,680	52,994	22,136	84,797	84,797	99	99	99	84,698	91,911	52,994	134,923	279,828	91,911	52,994	134,923			
8	2,947	0	0	2,947	33,175	2,500	0	30,675	76,121	76,121	1,443	1,443	1,443	74,678	3,943	0	108,300	112,243	3,943	0	108,300			
9	512	0	0	512	33,154	8,480	2,544	22,130	36,131	36,131	2,232	1,297	1,297	32,602	10,712	3,841	55,244	69,797	10,712	3,841	55,244			
9	87,080	37,500	11,250	38,330	170,430	17,867	4,202	148,361	92,939	92,939	288	288	288	92,651	55,655	15,452	279,342	350,449	55,655	15,452	279,342			
10	57,133	25,550	0	31,583	1,807	900	300	607	249,902	249,902	0	29,624	220,278	308,842	26,450	29,924	252,468	308,842	26,450	29,924	252,468			
11	0	0	0	0	68,465	5,051	1,262	62,152	37,000	37,000	0	42	42	36,958	5,051	1,304	99,110	105,465	5,051	1,304	99,110			
12	0	0	0	0	36,126	2,350	10,724	23,052	31,959	31,959	0	0	0	31,959	2,350	10,724	55,011	68,085	2,350	10,724	55,011			
13	0	0	0	0	520	0	0	520	14,598	14,598	81	81	81	14,517	81	0	15,037	15,118	81	0	15,037			
14	0	0	0	0	11,700	5,850	2,925	2,925	45,297	45,297	1,830	1,830	1,830	41,982	7,680	4,410	44,907	56,997	7,680	4,410	44,907			
15	235,711	157,660	16,365	61,686	77,168	0	0	77,168	516,716	516,716	135,809	13,759	367,148	829,595	293,469	30,124	506,002	829,595	293,469	30,124	506,002			
16	229,649	162,688	5,694	61,267	26,805	0	0	26,805	180,348	180,348	13,924	0	166,424	436,802	176,612	5,694	254,496	436,802	176,612	5,694	254,496			
17	5,406	2,686	0	2,720	33,229	14,668	0	18,561	20,320	20,320	600	600	600	19,720	17,954	0	41,001	58,955	17,954	0	41,001			
18	0	0	0	0	128,191	8,700	38,350	81,141	33,515	33,515	0	19,240	14,275	161,706	8,700	57,590	95,416	161,706	8,700	57,590	95,416			
19	23,596	6,127	0	17,469	12,083	6,041	0	6,042	74,624	74,624	250	250	74,374	110,303	12,418	0	97,885	110,303	12,418	0	97,885			
20	27,691	22,742	2,361	2,588	15,532	2,000	0	13,532	6,732	6,732	0	0	6,732	49,955	24,742	2,361	22,852	49,955	24,742	2,361	22,852			
21	106,915	70,283	0	36,632	7,172	3,586	1,793	1,793	36,204	36,204	0	0	36,204	150,291	73,869	1,793	74,629	150,291	73,869	1,793	74,629			
22	2,301,927	571,774	0	1,730,153	20,716	7,500	0	13,216	89,136	89,136	0	0	89,136	2,411,779	579,274	0	1,832,505	2,411,779	579,274	0	1,832,505			
23	0	0	0	0	9,266	4,632	0	4,634	65,468	65,468	0	0	65,468	74,734	4,632	0	70,102	74,734	4,632	0	70,102			
24	1,006,177	627,384	14,122	364,671	38,650	10,337	1,918	26,395	238,968	238,968	0	26,467	212,501	1,283,795	637,721	42,507	603,567	1,283,795	637,721	42,507	603,567			
25	0	0	0	0	5,608	2,750	1,375	1,483	48,714	48,714	28,297	28,297	20,417	54,322	31,047	1,375	21,900	54,322	31,047	1,375	21,900			
26	7,278	1,000	500	5,778	5,935	1,300	650	3,985	26,028	26,028	0	0	26,028	39,241	2,300	35,791	39,241	2,300	1,150	35,791				
27	669,491	538,635	69,593	61,263	130,122	61,186	16,725	52,211	64,134	64,134	240	3,382	60,512	863,747	600,061	89,700	173,986	863,747	600,061	89,700	173,986			
28	57,041	45,564	1,429	10,048	7,507	3,704	130	3,673	66,827	66,827	0	0	66,827	131,375	49,268	1,559	80,548	131,375	49,268	1,559	80,548			
29	47,827	20,500	2,333	24,994	1,394	0	0	1,394	11,256	11,256	0	0	11,256	60,477	20,500	2,333	37,644	60,477	20,500	2,333	37,644			

	重要文化財等	財源別内訳			埋蔵文化財	財源別内訳			国・地方公共 団体指定文化 財保護管理	財源別内訳			合計	財源別内訳		
		国庫補助	都道府県 支出額	市町村 支出額		国庫補助	都道府県 支出額	市町村 支出額		国庫補助	都道府県 支出額	市町村 支出額		国庫補助	都道府県 支出額	市町村 支出額
30	福山市	7,117	3,484	0	3,633	5,545	2,400	0	3,145	26,241	0	0	26,241	5,884	0	33,019
31	下関市	156,529	98,674	13,221	44,634	12,500	6,250	518	5,732	8,377	0	5,442	2,935	104,924	19,181	53,301
32	高松市	302,077	87,842	3,048	211,187	19,939	5,268	2,752	11,919	86,435	5,550	13,578	67,307	98,660	19,378	290,413
33	松山市	248,095	194,818	468	52,809	141,947	36,000	1,554	104,393	148,214	287	2,189	145,738	231,105	4,211	302,940
34	高知市	62,865	57,892	0	4,973	4,639	2,000	0	2,639	18,547	0	233	18,314	59,892	233	25,926
35	久留米市	342,109	275,220	39,374	27,515	26,023	8,500	300	17,223	14,908	99	207	14,602	283,819	39,881	59,340
36	長崎市	93,491	13,273	11,494	68,724	15,827	6,495	0	9,332	77,970	1,128	0	76,842	20,896	11,494	154,898
37	熊本市	107,578	50,569	4,557	52,452	256,287	127,872	33,134	95,281	164,348	0	24,120	140,228	178,441	61,811	287,961
38	大分市	537,624	471,899	58,588	7,137	20,757	7,516	1,203	12,038	93,104	4,842	12,075	76,187	484,257	71,866	95,362
39	宮崎市	199,179	132,420	5,654	61,105	47,275	13,820	15,306	18,149	5,017	0	305	4,712	146,240	21,265	83,966
40	鹿児島市	80,678	34,817	3,448	42,413	91,715	4,000	800	86,915	105,905	0	0	105,905	38,817	4,248	235,233
	合計	7,701,637	4,191,183	332,558	3,177,896	1,797,476	418,106	197,601	1,181,769	3,270,603	203,954	181,072	2,885,577	4,813,243	711,231	7,245,242

※盛岡市、郡山市、いわき市は平成21年度の数値を計上

＜その他市区町村＞

(単位：千円)

	重要文化財等	財源別内訳			埋蔵文化財			財源別内訳			国・地方公共 団体指定文化 財保護管理			財源別内訳			合計	財源別内訳		
		国庫補助	市道府県 支出額	市区町村 支出額	国庫補助	市道府県 支出額	市区町村 支出額	国庫補助	市道府県 支出額	市区町村 支出額	国庫補助	市道府県 支出額	市区町村 支出額	国庫補助	市道府県 支出額	市区町村 支出額				
1	北海道	126,869	34,956	14,808	77,105	474,588	146,443	198,694	129,451	429,233	90,171	37,620	301,442	271,570	251,122	507,998	1,030,690	271,570	251,122	301,442
2	青森県	659,225	436,681	30,002	192,542	328,557	175,088	75,378	78,091	511,228	63,331	2,427	445,470	675,100	107,807	716,103	1,499,010	675,100	107,807	445,470
3	岩手県	327,628	231,062	5,395	91,171	357,280	97,017	109,566	150,697	703,664	305,863	22,845	374,956	633,942	137,806	616,824	1,388,572	633,942	137,806	374,956
4	宮城県	640,252	489,544	38,769	111,939	123,772	34,779	9,535	79,458	617,317	4,966	264,747	347,604	529,289	313,051	539,001	1,381,341	529,289	313,051	347,604
5	秋田県	155,245	60,618	7,309	87,318	104,368	25,502	53,177	25,689	271,380	1,942	1,629	267,809	88,062	62,115	380,816	530,993	88,062	62,115	267,809
6	山形県	216,646	113,979	10,292	92,375	104,812	66,780	0	38,032	335,693	3,720	39,125	292,848	184,479	49,417	423,255	657,151	184,479	49,417	292,848
7	福島県	581,223	183,773	1,750	395,700	198,171	42,192	68,239	87,740	347,205	16,689	17,066	313,450	242,654	87,055	796,890	1,126,599	242,654	87,055	313,450
8	茨城県	317,949	200,166	2,278	115,505	191,801	54,510	20,825	116,466	439,248	59,171	2,124	377,953	313,847	25,227	609,924	948,998	313,847	25,227	377,953
9	栃木県	329,422	227,347	20,633	81,442	125,356	35,697	27,140	62,519	309,745	10,130	54,570	245,045	273,174	102,343	389,006	764,523	273,174	102,343	245,045
10	群馬県	502,685	329,057	52,000	121,628	281,434	49,768	29,627	202,039	386,065	3,473	19,157	363,435	382,298	100,784	687,102	1,170,184	382,298	100,784	363,435
11	埼玉県	82,098	14,151	0	67,947	534,283	82,393	110,664	341,226	730,525	43,616	35,800	651,109	140,160	146,464	1,060,282	1,346,906	140,160	146,464	651,109
12	千葉県	951,474	527,032	34,450	389,992	430,156	55,896	11,712	362,548	478,690	863	12,635	465,192	583,791	58,797	1,217,732	1,860,320	583,791	58,797	465,192
13	東京都	1,866,564	1,256,332	314,409	295,823	434,639	140,471	115,350	178,818	1,048,290	262	102,827	945,201	1,397,065	532,586	1,419,842	3,349,493	1,397,065	532,586	945,201
14	神奈川県	1,053,808	775,929	28,194	249,685	301,518	105,697	52,024	143,797	222,260	116	32,498	189,646	881,742	112,716	583,128	1,577,566	881,742	112,716	189,646
15	新潟県	636,750	412,987	30,881	192,882	405,534	81,839	144,841	178,854	258,410	14,476	5,806	238,128	509,302	181,528	609,864	1,300,694	509,302	181,528	238,128
16	富山県	349,752	279,551	36,506	33,695	74,817	34,010	17,455	23,352	204,481	4,000	1,999	198,482	317,561	55,960	255,529	629,050	317,561	55,960	198,482
17	石川県	352,598	180,169	55,556	116,873	131,027	24,313	40,833	65,881	410,239	50,105	18,597	341,537	254,587	114,986	524,291	893,864	254,587	114,986	341,537
18	福井県	337,833	190,875	46,166	100,792	132,601	53,581	24,844	54,176	290,776	117	47,248	243,411	244,573	118,258	398,379	761,210	244,573	118,258	243,411
19	山梨県	311,754	207,600	46,817	57,337	231,826	38,946	35,284	157,596	307,575	23,322	12,535	271,718	269,868	94,636	486,651	851,155	269,868	94,636	271,718
20	長野県	548,442	287,341	18,094	243,007	305,475	50,508	36,807	218,160	744,302	27,966	26,663	689,673	365,815	81,564	1,150,840	1,598,219	365,815	81,564	689,673
21	岐阜県	602,712	314,124	4,894	283,694	197,835	39,082	23,555	135,198	1,216,912	280,944	41,453	894,515	634,150	69,902	1,313,407	2,017,459	634,150	69,902	894,515
22	静岡県	733,967	503,512	46,499	183,956	1,473,836	611,139	273,529	589,168	770,684	28,518	48,752	693,414	1,143,169	368,780	1,466,538	2,978,487	1,143,169	368,780	693,414
23	愛知県	280,376	143,763	674	135,939	251,611	38,395	26,981	186,235	955,666	25,018	155,104	775,544	207,176	182,759	1,097,718	1,487,653	207,176	182,759	775,544
24	三重県	772,829	471,615	78,366	222,848	124,992	14,560	3,434	106,998	666,600	8,393	48,443	609,764	494,568	130,243	939,610	1,564,421	494,568	130,243	609,764
25	滋賀県	381,977	187,336	1,083	193,558	119,273	40,026	24,999	54,248	662,285	24,017	18,317	619,951	251,379	44,399	867,757	1,163,535	251,379	44,399	619,951
26	京都府	1,271,023	947,225	60,189	263,609	125,006	55,584	24,727	44,695	530,159	9,202	76,535	444,422	1,012,011	161,451	752,726	1,926,188	1,012,011	161,451	444,422
27	大阪府	388,559	205,279	153	183,127	296,585	81,525	8,014	207,046	511,233	26,497	34,446	450,290	313,301	42,613	840,463	1,196,377	313,301	42,613	450,290
28	兵庫県	431,870	294,219	55,926	81,725	237,721	33,808	20,495	183,418	398,166	3,183	35,900	359,083	331,210	112,321	624,226	1,067,757	331,210	112,321	359,083
29	奈良県	1,303,888	973,081	125,688	205,119	166,282	70,894	29,897	65,491	418,979	11,652	87,361	319,966	1,055,627	242,946	590,576	1,889,149	1,055,627	242,946	319,966
30	和歌山県	157,934	75,479	6,846	75,609	22,766	5,016	450	17,300	130,274	0	1,352	128,922	80,495	8,648	221,831	310,974	80,495	8,648	128,922

	重要文化財等	財源別内訳			埋蔵文化財			財源別内訳			国・地方公共団体指定文化財保護管理			財源別内訳			財源別内訳			合計
		国庫補助	都道府県支出額	市区町村支出額	国庫補助	都道府県支出額	市区町村支出額	国庫補助	都道府県支出額	市区町村支出額	国庫補助	都道府県支出額	市区町村支出額	国庫補助	都道府県支出額	市区町村支出額	国庫補助	都道府県支出額	市区町村支出額	
31	鳥取県	450,412	217,186	189,918	309,071	47,680	234,320	27,071	175,276	2,618	30,179	142,479	267,484	307,807	359,468					
32	鳥取県	493,322	243,619	195,278	179,603	43,958	9,289	126,356	352,009	28,664	19,083	304,262	316,241	82,797	625,896					
33	岡山県	217,177	109,078	34,972	31,322	4,435	8,589	18,298	265,850	3,870	39,436	222,544	117,383	82,997	313,969					
34	広島県	185,571	105,776	1,384	102,133	19,180	7,387	75,566	444,321	53,655	44,162	346,504	178,611	52,933	500,481					
35	山口県	587,083	313,544	33,340	58,131	19,003	3,687	35,441	231,130	0	2,848	228,282	332,547	39,875	503,922					
36	徳島県	131,801	75,706	21,074	21,506	8,514	2,707	10,285	166,107	6,501	3,632	155,974	90,721	27,413	201,280					
37	香川県	36,288	17,910	2,176	53,151	7,100	5,182	40,869	91,227	877	1,885	88,465	25,887	9,243	145,536					
38	愛媛県	330,112	231,563	20,749	114,300	24,102	0	90,198	221,931	27,761	33,029	161,141	283,426	53,778	329,139					
39	高知県	76,234	39,452	5,184	22,383	4,320	0	18,063	63,953	7,132	8,491	48,330	50,904	13,675	97,991					
40	福岡県	1,817,559	485,950	46,196	371,132	108,752	10,398	251,982	1,659,616	4,071	163,964	1,491,581	598,773	220,558	3,028,976					
41	佐賀県	314,021	201,211	38,956	106,957	47,306	17,028	42,623	154,706	26,244	9,146	119,316	274,761	65,130	235,793					
42	長崎県	564,060	397,067	25,754	132,656	53,883	17,266	61,507	260,635	22,490	18,360	219,785	473,440	61,380	422,531					
43	熊本県	247,243	148,378	16,226	422,889	139,246	118,593	165,050	484,580	98,450	26,034	360,096	386,074	160,853	607,785					
44	大分県	601,420	155,982	189,863	145,765	68,073	26,411	51,281	155,837	5,546	6,972	143,319	229,601	223,246	450,175					
45	宮崎県	191,219	116,971	8,417	97,883	13,569	13,657	70,657	210,624	45,519	5,390	159,715	176,059	27,464	296,203					
46	鹿児島県	241,939	144,101	21,460	371,539	21,159	276,735	73,645	352,032	9,644	68,915	273,473	174,904	367,110	423,496					
47	沖縄県	1,464,371	478,310	10,659	1,036,259	755,587	61,972	218,700	280,177	9,063	26,690	244,424	1,242,960	99,321	1,438,526					
	合計	24,623,184	14,036,587	1,748,770	11,864,602	3,771,326	2,431,297	5,661,979	20,877,295	1,493,828	1,813,797	17,569,670	19,301,741	5,993,864	32,069,476					

※岩手県、宮城県、福島県は平成21年度の経費を計上

<参考>

平成22年度

「地方における文化行政の状況について」

様式

都道府県

都道府県名	:	
電話番号	:	
E-mailアドレス	:	

[1] 都道府県の文化行政担当部署 (平成 2 4 年 1 月 1 日現在)

(1) 文化振興全般のとりまとめ部署

都道府県名	教育委員会	知事部局

(2) 芸術文化の主な所管部署

都道府県名	教育委員会	知事部局

(3) 文化財保護の主な所管部署

都道府県名	教育委員会	知事部局

(4) 国際文化交流の主な所管部署

都道府県名	教育委員会	知事部局

【記入上の注意】

- ① 「文化振興全般のとりまとめ部署」とは、文化振興における基本計画の策定など、地方公共団体の文化振興施策全般に関するとりまとめ等を担当する部署。
- ② 「芸術文化の主な所管部署」とは、芸術（美術、音楽、演劇、舞踊、映画、文学等）、芸能（講談、落語、浪曲、漫談、漫才、歌唱等）、生活文化（華道、書道等）及び国民娯楽（囲碁、将棋等）などの芸術文化を担当する部署。
- ③ 部署名は、「部局等名」及び「室課等名」を記入してください。
- ④ 教育委員会と知事部局の双方で所管している場合は、各欄に部署名を記入してください。
- ⑤ 所管部署が複数ある場合は、複数の部署名を記入ください。

※「平成 2 2 年 4 月 1 日現在」から変更があるもののみ記入してください。すべて変更がない場合は、提出不要です。

都道府県

都道府県名	:
電話番号	:
E-mailアドレス	:

[2] ①都道府県の文化振興のための条例制定、文化政策の指針等策定の状況 (平成24年1月1日現在)

(1) 文化振興のための条例 [注1] の制定状況

都道府県名	条例の名称	制定年月日

(2) 文化政策の指針等 [注2] の策定状況

都道府県名	指針等の名称	計画期間	策定年月日

【記入上の注意】

- [注1] 「文化振興のための条例」とは、地方公共団体における文化振興全般について規定する条例を意味する。
(基金に関する条例、文化施設等の管理運営に関する条例、文化財保護関係条例などは除く。)
- [注2] 「文化政策の指針等」とは、地方公共団体における文化振興全般、市民や文化団体による芸術文化振興について規定する計画、指針等を意味する。
(計画、指針、ビジョン、プラン、方針、構想など名称は問わない。)
* 文化芸術振興基本法施行 (平成13年12月7日) 以降に策定されたものについて、記入してください。

※「平成22年7月1日現在」から変更がない場合は、記入不要です。

[2] ②市区町村の文化振興のための条例制定、文化政策の指針等策定の状況（指定都市、中核市を除く。）
(平成24年1月1日現在)

(1) 文化振興のための条例の制定状況

市区町村名	条例の名称	制定年月日

※記載欄が不足する場合は、適宜追加してください。

※「平成22年7月1日現在」から変更がない場合は、記入不要です。

(2) 文化政策の指針等の策定状況

* 域内の全市区町村数（指定都市、中核市を除く。）を記入してください。↓

策定市区町村数：	市区町村
----------	------

全市区町村数

※各都道府県内の市区町村（指定都市、中核市を除く。）の回答・集計結果を記入してください。

※今回の照会では、「総合計画（まちづくり計画や生涯学習計画）の中に文化に関する章や項を含んでいるもの」については対象外としています。「主として文化振興を扱っているもの」を策定している市区町村数を記入してください。

都道府県

都道府県名	:
担当室課・担当者名	:
電話番号	:
E-mailアドレス	:

[3] ①都道府県の芸術文化経費 [注1] (平成22年度決算額)

(単位：千円)

	財源内訳		都道府県立文化施設経費 (c) [注3]		財源内訳		都道府県立文化施設建設費 (e) [注4]		財源内訳		合計
	国支出金 (b) [注5]	都道府県支出金 (a) - (b)	国支出金 (d) [注5]	都道府県支出金 (c) - (d)	国支出金 (f) [注5]	都道府県支出金 (e) - (f)	国支出金 (h)	都道府県支出金 (g) - (h)	国支出金 (i)	都道府県支出金 (j) - (i)	
教育委員会	0		0		0		0		0		0
知事部局	0		0		0		0		0		0
合計	0	0	0	0	0	0	0	0	0	0	0

【記入上の注意】

[注1] 「芸術文化」とは、芸術（美術、音楽、演劇、舞踊、映画、文学等）、芸能（講談、落語、漫才、歌唱等）、生活文化（華道、書道等）及び国民娯楽（囲碁、将棋等）等をいう。

経費には、国庫補助（市町村を補助対象とするものは除く。）、その他都道府県収入を含む。

[注2] 「芸術文化事業費」には、次の経費を記入する。

①芸術文化関連事業に係る経費
 (例：芸術文化振興計画の立案・調査、顕彰、指導者養成研修（常勤職員の旅費を除く。）、芸術家研修派遣（国内・海外）
 芸術祭、高校芸術文化祭、舞台芸術・美術展巡回事業等)

* 都道府県が事業費のみ。都道府県が支出している団体（財団等）が行う事業費は含まない。

②芸術文化団体等に対する補助及び委託経費（実行委員会等に対する補助を含む。）

③市町村に対する補助（文化施設建設費補助を除く。）

[注3] 「都道府県立文化施設経費」には、文化施設（文化会館、美術館等）の管理運営のために都道府県が支出する経費（人件費を除く。）を記入する。

(修繕費、光熱水費、文化施設の管理運営を財団等に委託している場合の委託費を含む。)

図書館及び公民館は社会教育施設に該当するので、文化施設には含まない。

なお、図書館等の分野の施設と複合している場合には、文化施設に係る経費のみを区分し記入する。分け難い場合には両者を含めて記入する。

[注4] 「都道府県立文化施設建設費」には、土地購入費、建設費等（準備費、調査費、設計料等を含む。）を記入する。市町村立文化施設建設費に対する補助（国庫補助額を除く。）を含む。

[注5] 「国支出金」は、国庫補助金、国庫委託金、国庫負担金を記入。国支出金を除いた額を都道府県支出額に記入。

[注6] 指定管理制度によって文化施設の管理者に指定管理料を支払っている場合は、人件費を除き、事業費を芸術文化事業費に、管理運営費を都道府県文化施設経費に計上する。

指定管理料は、都道府県の積算上の内訳で、人件費、事業費、施設経費に分類すればよい。(指定管理者の決算額でなく構成)

※黄色色のセルに数字を記入すること(空欄はつらない)。水色部分および斜線部分には入力しないでください。(水色部分は自動計算されます。)

[3] ②市区町村の芸術文化経費 (指定都市、中核市を除く。) (平成22年度決算額)

(単位：千円)

	財源内訳		市区町村立文化施設経費 (d)		財源内訳		市区町村立文化施設建設費 (g)		財源内訳		合計
	国支出金 (b) [注5]	市区町村支出金 (a) - (b) - (c)	国支出金 (e) [注5]	市区町村支出金 (d) - (e) - (f)	国支出金 (h)	市区町村支出金 (g) - (h) - (i)	国支出金 (j)	市区町村支出金 (k) - (j) - (l)	国支出金 (m)	市区町村支出金 (n) - (m) - (o)	
教育委員会	0		0		0		0		0		0
首長部局	0		0		0		0		0		0
合計	0	0	0	0	0	0	0	0	0	0	0

※各都道府県内の市区町村 (指定都市、中核市を除く。) の回答・集計結果を記入してください。

都道府県

都道府県名 :
 担当室課・担当者名 :
 電話番号 :
 E-mailアドレス :

[4] ①都道府県の文化財保護経費 (平成22年度決算額)

(単位：千円)

国指定文化財等保存事業経費	重要文化財等 (a)		埋蔵文化財 (c)		財源内訳		財源内訳		合計
	国支出金 (b)	都道府県支出額 (a)-(b)	国支出金 (d)	都道府県支出額 (c)-(d)	国支出金 (f)	都道府県支出額 (e)-(f)	国支出金 (e)	都道府県支出額 (e)-(f)	
0	0		0				0		0

【記入上の注意】

- ①計上する経費は別表に掲げる事業に要する経費とする。
- ②「都道府県支出額」には、国庫補助事業における都道府県負担額、市区町村事業等に対する都道府県補助金・負担金（国庫補助額は含まない。）、その他文化財保護事業に係る経費を記入する。
- ③所有者負担金は計上しない。

※黄色のセルに数字を記入すること（空欄はつくらない）。水色部分および斜線部分には入力しないでください。（水色部分は自動計算されます。）

[4] ②市区町村の文化財保護経費 (指定都市、中核市を除く。) (平成22年度決算額)

(単位：千円)

国指定文化財等保存事業経費	重要文化財等 (a)		埋蔵文化財 (d)		財源内訳		財源内訳		合計
	国支出金 (b)	都道府県支出額 (c)	国支出金 (e)	都道府県支出額 (f)	国支出金 (h)	都道府県支出金 (i)	国・地方公共団体指定文化財保護管理経費等 (g)	市区町村支出額 (g)-(h)-(i)	
0	0		0				0		0

※各都道府県内の市区町村（指定都市、中核市を除く。）の回答・集計結果を記入してください。

<別表>

【国指定文化財等保存事業経費】

・重要文化財等（国宝、特別史跡名勝天然記念物を含む。）

重要文化財（建造物）	保存修理、防災施設等（環境保全、耐震診断、民家保存管理施設、緊急防災性能強化、緊急防災施設耐震改修を含む）、買上げ
重要伝統的建造物群保存地区	保存修理、防災施設、買上げ（説明板等設置、修景・復旧、環境の保全整備、各単費事業を含む）
登録有形文化財（建造物）	設計監理
重要文化財（美術工芸品）	保存修理、防災・保存施設（収蔵庫を含む）、買上げ
史跡名勝天然記念物	保存管理計画策定、保存整備（「歴史の道整備」含む）、総合整備活用、天然記念物再生・食害対策、史跡等買上げ
登録記念物	設計監理、保存施設（標識、説明板等）の設置
重要な文化的景観	保存管理計画策定、整備、普及・啓発
重要無形文化財	伝承、公開、記録作成
選定保存技術	伝承
重要有形・無形民俗文化財	保存修理、防災管理、保存施設、伝承、公開、記録作成

・埋蔵文化財

埋蔵文化財（学術調査等）	文化財保護法第92条、第99条に基づく発掘調査、遺跡詳細分布調査、重要遺跡基本資料整備、出土遺物保存処理（緊急調査に係るものを除く）
埋蔵文化財（緊急調査）※	文化財保護法第92条、第99条に基づく発掘調査で、開発行為等に伴う事前調査
埋蔵文化財（保存活用）	体験学習、広報資料作成、出土遺物再整理、設備整備

※埋蔵文化財（緊急調査）は、平成23年5月25日付け23財記念第16号で文化庁文化財部記念物課から依頼の「平成22年度実施の発掘調査費の実態調査費及び発掘届等の統計調査について」の結果に基づく額とする。

【国・地方公共団体指定文化財保護管理経費】

調査	指定文化財調査、未指定文化財調査、「歴史の道」調査、総合学術調査、地方埋蔵文化財調査センターの建設・運営費、伝統的建造物群保存対策調査、その他
普及・活用	映画・スライド作成、展覧会、講習会、文化財愛護活動、文化財愛護強調週間の各種行事、歴史民俗資料館の建設・運営費、その他
国指定文化財管理	国指定文化財の管理（防災設備保守点検、差し茅、防蟻・防虫等小修理、文化財保護管理指導）に係る経費、国有文化財の管理に係る経費
都道府県指定文化財	都道府県文化財保護条例に基づき指定された文化財の保存・活用に関する経費
市（区）町村指定文化財	市（区）町村文化財保護条例に基づき指定された文化財の保存・活用に関する経費
文化財関係団体補助	文化財保護を主たる目的とする文化財保護関係事業への補助金（文化財愛護団体等に対する補助金は除く）
その他	文化財保護審議会事務費、文化財保護指導委員手当、未指定無形民俗文化財の伝承等

指定都市・中核市

市名	:	
電話番号	:	
E-mailアドレス	:	

[1] 指定都市・中核市の文化行政担当部署 (平成24年1月1日現在)

(1) 文化振興全般のとりまとめ部署

市名	教育委員会	首長部局

(2) 芸術文化の主な所管部署

市名	教育委員会	首長部局

(3) 文化財保護の主な所管部署

市名	教育委員会	首長部局

(4) 国際文化交流の主な所管部署

市名	教育委員会	首長部局

【記入上の注意】

- ① 「文化振興全般のとりまとめ部署」とは、文化振興における基本計画の策定など、地方公共団体の文化振興施策全般に関するとりまとめ等を担当する部署。
- ② 「芸術文化の主な所管部署」とは、芸術（美術、音楽、演劇、舞踊、映画、文学等）、芸能（講談、落語、浪曲、漫談、漫才、歌唱等）、生活文化（華道、書道等）及び国民音楽（囲碁、将棋等）などの芸術文化を担当する部署。
- ③ 部署名は、「部局等名」及び「室課等名」を記入してください。
- ④ 教育委員会と首長部局の双方で所管している場合は、各欄に部署名を記入してください。
- ⑤ 所管部署が複数ある場合は、複数の部署名を記入ください。

※「平成22年4月1日現在」から変更があるもののみ記入してください。すべて変更がない場合は、提出不要です。

指定都市・中核市

市名	:	
電話番号	:	
E-mailアドレス	:	

〔2〕 指定都市・中核市の文化振興のための条例制定、文化政策の指針等策定の状況 (平成24年1月1日現在)

(1) 文化振興のための条例〔注1〕の制定状況

市名	条例の名称	制定年月日

(2) 文化政策の指針等〔注2〕の策定状況

市名	指針等の名称	計画期間	策定年月日

【記入上の注意】

〔注1〕 「文化振興のための条例」とは、地方公共団体における文化振興全般について規定する条例を意味する。
(基金に関する条例、文化施設等の管理運営に関する条例、文化財保護関係条例などは除く。)

〔注2〕 「文化政策の指針等」とは、地方公共団体における文化振興全般、市民や文化団体による芸術文化振興について規定する計画、指針等を意味する。
(計画、指針、ビジョン、プラン、方針、構想など名称は問わない。)

※「平成22年7月1日現在」から変更がない場合は、提出不要です。

指定都市・中核市

市名 :
 担当室課・担当者名 :
 電話番号 :
 E-mailアドレス :

[3] 指定都市・中核市の芸術文化経費〔注1〕 (平成22年度決算額)

(単位：千円)

	芸術文化事業費 (a)			市区立文化施設経費 (d)			市区立文化施設建設費 (g)			財源内訳			合計
	財源内訳			財源内訳			財源内訳			財源内訳			
	国支出金 (b)	都道府県支出金 (c)	市区支出額 (a)-(b)-(c)	国支出金 (e)	都道府県支出金 (f)	市区支出額 (d)-(e)-(f)	国支出金 (h)	都道府県支出金 (i)	市区支出額 (g)-(h)-(i)	国支出金 (j)	都道府県支出金 (k)	市区支出額 (g)-(j)-(k)	
教育委員会	0			0			0			0			0
首長部局	0			0			0			0			0
合計	0	0	0	0	0	0	0	0	0	0	0	0	0

【記入上の注意】

- [注1] 「芸術文化」とは、芸術（美術、音楽、演劇、舞踊、映画、文学等）、芸能（講談、落語、浪曲、漫談、漫才、歌唱等）、生活文化（華道、書道等）及び国民娯楽（囲碁、将棋等）等をいう。
 経費には、国及び都道府県からの補助、その他市区収入を含む。
- [注2] 「芸術文化事業費」には、次の経費を記入する。
 ①芸術文化関連事業に係る経費
 （例：芸術文化振興計画の立案・調査・顕彰、指導者養成研修（常勤職員の旅費を除く。）、芸術家研修派遣（国内・海外）、芸術祭、高校芸術文化祭、舞台芸術・美術展巡回事業等）
 ＊市区の事業費のみ。市区が出資している団体（財団等）が行う事業費は含めない。
 ②芸術文化団体等に対する補助及び委託経費（実行委員会等に対する補助を含む。）
- [注3] 「市区立文化施設経費」には、文化施設（文化会館、美術館等）の管理運営のために市区が支出する経費（人件費を除く。）を記入する。
 （修繕費、光熱水費、文化施設の管理運営を財団等に委託している場合の委託費を含む。）
 図書館及び公民館は社会教育施設に該当するので、文化施設には含めない。
 なお、図書館等の分野の施設と複合している場合には、文化施設に係る経費のみを区分し記入する。分け難い場合には両者を含めて記入する。
- [注4] 「市区立文化施設建設費」には、土地購入費、建設費等（準備費、調査費、設計料等を含む。）を記入する。
- [注5] 「国支出金」は、国庫補助金、国庫委託金、国庫負担金を記入。国支出金及び都道府県支出金を除いた額を市区支出額に記入。
- [注6] 指定管理制度によって文化施設の管理者に指定管理料を支払っている場合は、人件費を除き、事業費を芸術文化事業費に、管理運営費を市区立文化施設経費に計上する。
 指定管理料は、市の積算上の内訳で、人件費、事業費、施設経費に分類すればよい。（指定管理者の決算額でなく構わない。）

※黄色のセルに数字を記入すること（空欄はつくらない）。水色部分および斜線部分には入力しないでください。（水色部分は自動計算されます。）

指定都市・中核市

市名 : _____
 担当室課・担当者名 : _____
 電話番号 : _____
 E-mailアドレス : _____

[4] 指定都市・中核市の文化財保護経費 (平成22年度決算額)

(単位：千円)

国指定文化財等保存事業経費	重要文化財等 (a)			埋蔵文化財 (d)			国・地方公共団体指定文化財保護管理経費等 (g)			合計
	財源内訳			財源内訳			財源内訳			
	国支出金 (b)	都道府県支出額 (c)	市区支出額 (a)-(b)-(c)	国支出金 (e)	都道府県支出金 (f)	市区支出額 (d)-(e)-(f)	国支出金 (h)	都道府県支出金 (i)	市区支出額 (g)-(h)-(i)	
0	0			0			0			0

【記入上の注意】

- ①計上する経費は別表に掲げる事業に要する経費とする。
 - ②「市区支出額」には、国庫補助事業・都道府県補助事業における市区負担額、市区実施事業（補助事業を含む。）における市区支出額の合計額を記入する。
 - ③所有者負担金は計上しない。
- ※黄色のセルに数字を記入すること（空欄はつくない）。水色部分および斜線部分には入力しないでください。（水色部分は自動計算されます。）

<別表>

【国指定文化財等保存事業経費】

重要文化財等（国宝、特別史跡名勝天然記念物を含む。）	保存修理、防災施設等（環境保全、耐震診断、民家保存管理施設、緊急防災性能強化、緊急防災施設耐震改修を含む）、買上げ
重要伝統的建造物群保存地区	保存修理、防災施設、買上げ（説明板等設置、修景・復旧、環境の保全整備、各単費事業を含む）
登録有形文化財（建造物）	設計監理
重要文化財（建造物）	保存修理、防災・保存施設（収蔵庫を含む）、買上げ
重要文化財（美術工芸品）	保存管理計画策定、保存整備（「歴史の道整備」を含む）、総合整備活用、天然記念物再生・食害対策、史跡等買上げ
史跡名勝天然記念物	設計監理、保存施設（標識、説明板等）の設置
登録記念物	保存管理計画策定、整備、普及・啓発
重要文化的景観	伝承、公開、記録作成
重要無形文化財	伝承
選定保存技術	保存修理、防災管理、保存施設、伝承、公開、記録作成
重要有形・無形民俗文化財	

・埋蔵文化財

埋蔵文化財（学術調査等）	文化財保護法第92条、第99条に基づく発掘調査、遺跡詳細分布調査、重要遺跡基本資料整備、出土遺物保存処理（緊急調査に係るものを除く）
埋蔵文化財（緊急調査）※	文化財保護法第92条、第99条に基づく発掘調査で、開発行為等に伴う事前調査
埋蔵文化財（保存活用）	体験学習、広報資料作成、出土遺物再整理、設備整備

※埋蔵文化財（緊急調査）は、平成23年5月25日付け23財記念第16号で文化庁文化財部記念物課から依頼の「平成22年度実施の発掘調査費の実態調査費及び発掘届等の統計調査について」の結果に基づく額とする。

【国・地方公共団体指定文化財保護管理経費】

調査	指定文化財調査、未指定文化財調査、総合学術調査、総合学術調査、地方埋蔵文化財調査センターの建設・運営費、伝統的建造物群保存対策調査、その他
普及・活用	映画・スライド作成、展覧会、講習会、文化財愛護活動、文化財愛護活動の各種行事、歴史民俗資料館の建設・運営費、町並みセンター等のパンフレット等作成・運営費、その他
国指定文化財管理	国指定文化財の管理（防災設備保守点検、差し茅、防蟻・防虫等小修理、文化財保護管理指導、伝統的建造物群保存地区の特定物件等及び環境の維持管理）に係る経費、国有文化財の管理に係る経費
都道府県指定文化財	都道府県文化財保護条例に基づき指定された文化財の保存・活用に関する経費
市（区）町村指定文化財	市（区）町村文化財保護条例に基づき指定された文化財の保存・活用に関する経費
文化財関係団体補助	文化財保護を主たる目的とする団体（伝統的建造物群保存地区の保存会等を含む）に対する文化財保護関係事業への補助金
その他	文化財保護審議会事務費、文化財保護指導委員手当、未指定無形民俗文化財の伝承等

市区町村

市区町村名	:	
担当室課・担当者名	:	
電話番号	:	

【2】市区町村の文化振興のための条例制定、文化政策の指針等策定の状況

(平成24年1月1日現在)

(1) 文化振興のための条例〔注1〕の制定状況

市区町村名	条例の名称	制定年月日

v

(2) 文化政策の指針等〔注2〕の策定状況

市区町村名	指針等の名称	計画期間	策定年月日

【記入上の注意】

- 〔注1〕 「文化振興のための条例」とは、地方公共団体における文化振興全般について規定する条例を意味する。
(基金に関する条例、文化施設等の管理運営に関する条例、文化財保護関係条例などは除く。)
 - 〔注2〕 「文化政策の指針等」とは、地方公共団体における文化振興全般、市民や文化団体による芸術文化振興について規定する計画、指針等を意味する。
(計画、指針、ビジョン、プラン、方針、構想など名称は問わない。)
- * 文化芸術振興基本法施行(平成13年12月7日)以降に策定されたものについて、記入してください。
- ※ 今回の照会では、「総合計画(まちづくり計画や生涯学習計画)の中に文化に関する章や項を含んでいるもの」については対象外とします。
「主として文化振興を扱っているもの」について、記入してください。

市区町村

市区町村名	:	
担当室課・担当者名	:	
電話番号	:	

[3] 市区町村の芸術文化経費 [注1] (平成22年度決算額)

(単位: 千円)

	財源内訳			財源内訳			財源内訳			合計
	市区町村立芸術文化事業費 (a)			市区町村立文化施設経費 (d)			市区町村立文化施設建設費 (g)			
	国支出金 (b)	都道府県支出金 (c)	市区町村支出額 (a) - (b) - (c)	国支出金 (e)	都道府県支出金 (f)	市区町村支出額 (d) - (e) - (f)	国支出金 (h)	都道府県支出金 (i)	市区町村支出額 (g) - (h) - (i)	
教育委員会	0			0			0			0
首長部局	0			0			0			0
合計	0	0	0	0	0	0	0	0	0	0

【記入上の注意】

- [注1] 「芸術文化」とは、芸術（美術、音楽、演劇、舞踊、映画、文学等）、芸能（講談、落語、浪曲、漫談、漫才、歌唱等）、生活文化（華道、書道等）及び国民娯楽（囲碁、将棋等）等をいう。
- [注2] 経費には、国及び都道府県からの補助、その他市区町村収入を含む。
「芸術文化事業費」には、次の経費を記入する。
①芸術文化関連事業に係る経費
（例：芸術文化振興計画の立案・調査・顕彰、指導者養成研修（常勤職員の旅費を除く。）、芸術家研修派遣（国内・海外）、芸術祭、高校芸術文化祭、舞台芸術・美術展巡回事業等）
* 市区町村の事業費のみ。市区町村が出資している団体（財団等）が行う事業費は含まない。
- [注3] ②芸術文化団体等に対する補助及び委託経費（実行委員会等に対する補助を含む。）
「市区町村立文化施設経費」には、文化施設（文化会館、美術館等）の管理運営のために市区が支出する経費（人件費を除く。）を記入する。
（修繕費、光熱水費、文化施設の管理運営を財団等に委託している場合の委託費を含む。）
図書館及び公民館は社会教育施設に該当するので、文化施設には含まない。
なお、図書館等の分野の施設と複合している場合には、文化施設に係る経費のみを区分し記入する。分け難い場合には両者を含めて記入する。
- [注4] 「市区町村立文化施設建設費」には、土地購入費、建設費等（準備費、調査費、設計料等を含む。）を記入する。
- [注5] 「国支出金」は、国庫補助金、国庫委託金、国庫負担金を記入。国支出金及び都道府県支出金を除いた額を市区町村支出額に記入。
- [注6] 指定管理制度によって文化施設の管理者に指定管理料を支払っている場合は、人件費を除き、事業費を芸術文化事業費に、管理運営費を市区町村立文化施設経費に計上する。
指定管理料は、市区町村の積算上の内訳で、人件費、事業費、施設経費に分類すればよい。（指定管理者の決算額でなく構わない。）

※黄色のセルに数字を記入すること（空欄はつらない）。水色部分および斜線部分には入力しないでください。（水色部分は自動計算されます。）

市区町村

市区町村名 :
担当室課・担当者名 :
電話番号 :

【4】市区町村の文化財保護経費 (平成22年度決算額)

(単位:千円)

国指定文化財等保存事業経費	財源内訳		埋蔵文化財		財源内訳		財源内訳		合計
	国庫補助	市区町村支出額	国庫補助	市区町村支出額	国庫補助	市区町村支出額	国庫補助	市区町村支出額	
0	0		0				0		1

【記入上の注意】

- ①計上する経費は別表に掲げる事業に要する経費とする。
- ②「市区町村支出額」には、国庫補助事業・都道府県補助事業における市区町村負担額、市区町村実施事業（補助事業を含む。）における市区町村支出額の合計額を記入する。
- ③所有者負担金は計上しない。

※黄色のセルに数字を記入すること（空欄はつくりません）。水色部分および斜線部分には入力しないでください。（水色部分は自動計算されます。）

<別表>

【国指定文化財等保存事業経費】

- ・重要文化財等（国宝、特別史跡名勝天然記念物を含む。）

重要文化財（建造物）	保存修理、防災施設等（環境保全、耐震診断、民家保存管理施設、緊急防災性能強化、緊急防災施設耐震改修を含む）、買上げ
重要伝統的建造物群保存地区	保存修理、防災施設、買上げ（説明板等設置、修景・復旧、環境の保全整備、各単費事業を含む）
登録有形文化財（建造物）	設計監理
重要文化財（美術工芸品）	保存修理、防災・保存施設（収蔵庫を含む）、買上げ
史跡名勝天然記念物	保存管理計画策定、保存整備（「歴史の道整備」含む）、総合整備活用、天然記念物再生・食害対策、施設等買上げ
登録記念物	設計監理、保存施設（標識、説明板等）の設置
重要な景観	保存管理計画策定、整備、普及・啓発
重要無形文化財	伝承、公開、記録作成
選定保存技術	伝承
重要有形・無形民俗文化財	保存修理、防災管理、保存施設、伝承、公開、記録作成

・埋蔵文化財

埋蔵文化財（学術調査等）	文化財保護法第92条、第99条に基づく発掘調査、遺跡詳細分布調査、重要遺跡基本資料整備、出土遺物保存処理（緊急調査に係るものを除く）
埋蔵文化財（緊急調査）※	文化財保護法第92条、第99条に基づく発掘調査で、開発行為等に伴う事前調査
埋蔵文化財（保存活用）	体験学習、広報資料作成、出土遺物再整理、設備整備

※埋蔵文化財（緊急調査）は、平成23年5月25日付け23財記念第16号で文化庁文化財部記念物課から依頼の「平成22年度実施の発掘調査費及び発掘届等の統計調査について」の結果に基づく額とする。

【国・地方公共団体指定文化財保護管理経費】

調査	指定文化財調査、未指定文化財調査、「歴史の道」調査、総合学術調査、地方埋蔵文化財調査センターの建設・運営費、伝統的建造物群保存対策調査、その他
普及・活用	映画・スライド作成、展覧会、講習会、文化財愛護活動、文化財保護強化週間各種行事、歴史民俗資料館の建設・運営費、その他
国指定文化財管理	国指定文化財の管理（防災設備保守点検、差し茅、防蟻・防虫等小修理、文化財保護管理指導）に係る経費、国有文化財の管理に係る経費
都道府県指定文化財	都道府県文化財保護条例に基づき指定された文化財の保存・活用に関する経費
市（区）町村指定文化財	市（区）町村文化財保護条例に基づき指定された文化財の保存・活用に関する経費
文化財関係団体補助	文化財保護を主たる目的とする団体に対する文化財保護関係事業への補助金（文化財愛護団体等に対する補助金は除く）
その他	文化財保護審議会事務費、文化財保護指導委員手当、未指定無形民俗文化財の伝承等

<文化庁連絡先>

文化庁長官官房政策課 政策調整係
〒100-8959 千代田区霞ヶ関3-2-2
T E L : 03-5253-4111 (内線 3106)
E-mail : s-chosei@bunka.go.jp
U R L : <http://www.bunka.go.jp/>

